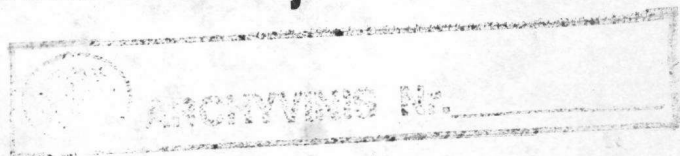


PRAMP PROJEKTAS

Archyvinis 10-7399-3
Klaipėda
direkcija, a. k. 101/45
uosto

Darbo dokumentacija



KOMPLEKSAS 7399 Išorinio įplaukos kanalo pirminis
vedlinės ženklas Klaipėdoje

OBJEKTAS 01 Vedlinės ženklas

DALIS MK Metalinės konstrukcijos

TOMAS 

KAUNAS 199⁵.....

Donelaičio 60, 3688 KAUNAS
Tel. (827) 223355 Fax (827) 209696

PRAMP PROJEKTAS

KOMPLEKSAS 7399 Išorinio įplaukos kanalo pirminis
vedlinis šoninis išleidimo

OBJEKTAS 01 Vedlinis šoninis

PROJEKTAVIMO
STADIJA D Darbo dokumentacija

DALIS III Metalinės konstrukcijos

PROJEKTO
VYR. INŽINIERIUS


Ceskauskas

SKYRIAUS
VIRŠININKAS


Ninkovičius

PAGRINDINIO KOMPLEKTO DARBO BRĖŽINIŲ ŽINIARŠTIS

Lapas	Pavadinimas	Pastabos
NR1	BENDRI DUOMENYS	
NR2	PRĖJIMAS PI	
NR3	VEDLINĖS ŽEMLO KONSTRUKCIJA. AIKŠTELĖ A1	
NR4	MARŠAI I, II, III, IV	
NR5	AIKŠTELĖS A2, A3, A4	
NR6	AIKŠTELĖ A5. METALO KIEMIAI AIKŠTELĖMS	
NR7	SEKCITA S1	
NR8	SEKCITOS S2, S3	
NR9	SEKCITA S4	
NR10	METALO SPECIFIKACIJA SEKCITOMS S1, S2, S3, S4	
NR11	METALINIAMI RĖMŲ SKYDAMS MS1, MS2	
NR12	MEDINIAMI SKYDAI MS1, MS2	
NR13	LIPYNĖS K1, K2, K3, K4, K5	

NURODOMŲ IR PRIDEDAMŲ DOKUMENTŲ ŽINIARŠTIS

Žymėjimas	Pavadinimas	Pastabos

Darbo brėžinių pagrindinis kompleksas atitinka galiojančias normas ir taisykles ir užtikrina saugią objekto eksploataciją, prisiliekant projekte numatytų saugumo priemonių prieš sproginą, sproginą-galvą ir galvą.

SKYDŲ
SAUGUMAS

BENDRI NURODYMAI

ŽEMLO KONSTRUKCIJA REKOMENDUOJAMA MONTUOTI SURINKTŲ S YKIMŲ. PRIEŠ TAI SUMONTUOTI ANT PAMATO VARŽŲ TUNGIAUJAMAS ATRAMAS ADI, NEPRIVERŽIANT 74 GALUTINAI. APATINĖS SEKCITA S1 PRIMATUOTI, PASTACIUS 74 VERTIKALUMI, IR TIK ŠTITIKINIUS, KAD ŠARHYRAI Φ 80MM PRALENDŲ S SKYVĖS VIŠOJE KETURIOJE ATRAMOJE, GALUTINAI PRI-
 VERŽTI ATRAMAS ADI PRIE PAMATO
 VIŠOS PULĖS SUPRINIMO TURI BŪTI NUVALYBOS KUO ŠLAKO PRIEŠ KONSTRUKCIJŲ DAŽYMĄ. SUŠILŲ KOKYBĖ IR AURŠTIS TURI BŪTI KONTROLIUOJAMAS

7899.01-D-NK

PV7	GEČARINIAI	95.02
SEKVIAR	ANKEVIŲ	95.02
VYR.VAR	TARŠNĖS	95.02
INŽ.	DERVINIS	95.02

ISORINIO SPARVUKOS KANALO PIRMINIS VEDLINĖS ŽEMKLAS KLAIPEDOJE
 VEDLINĖS ŽEMKLAS

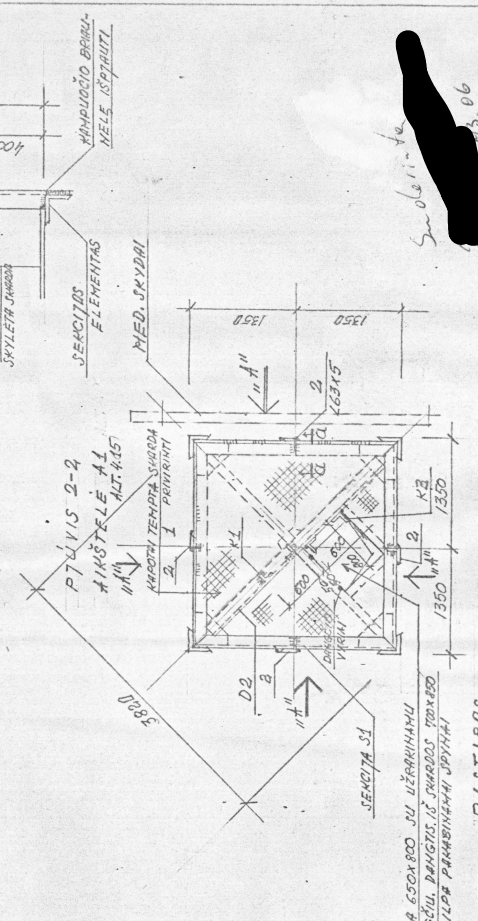
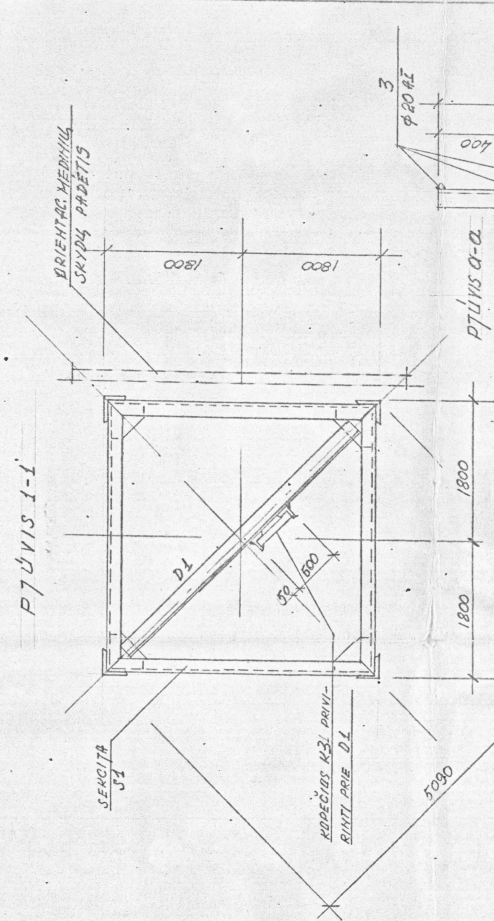
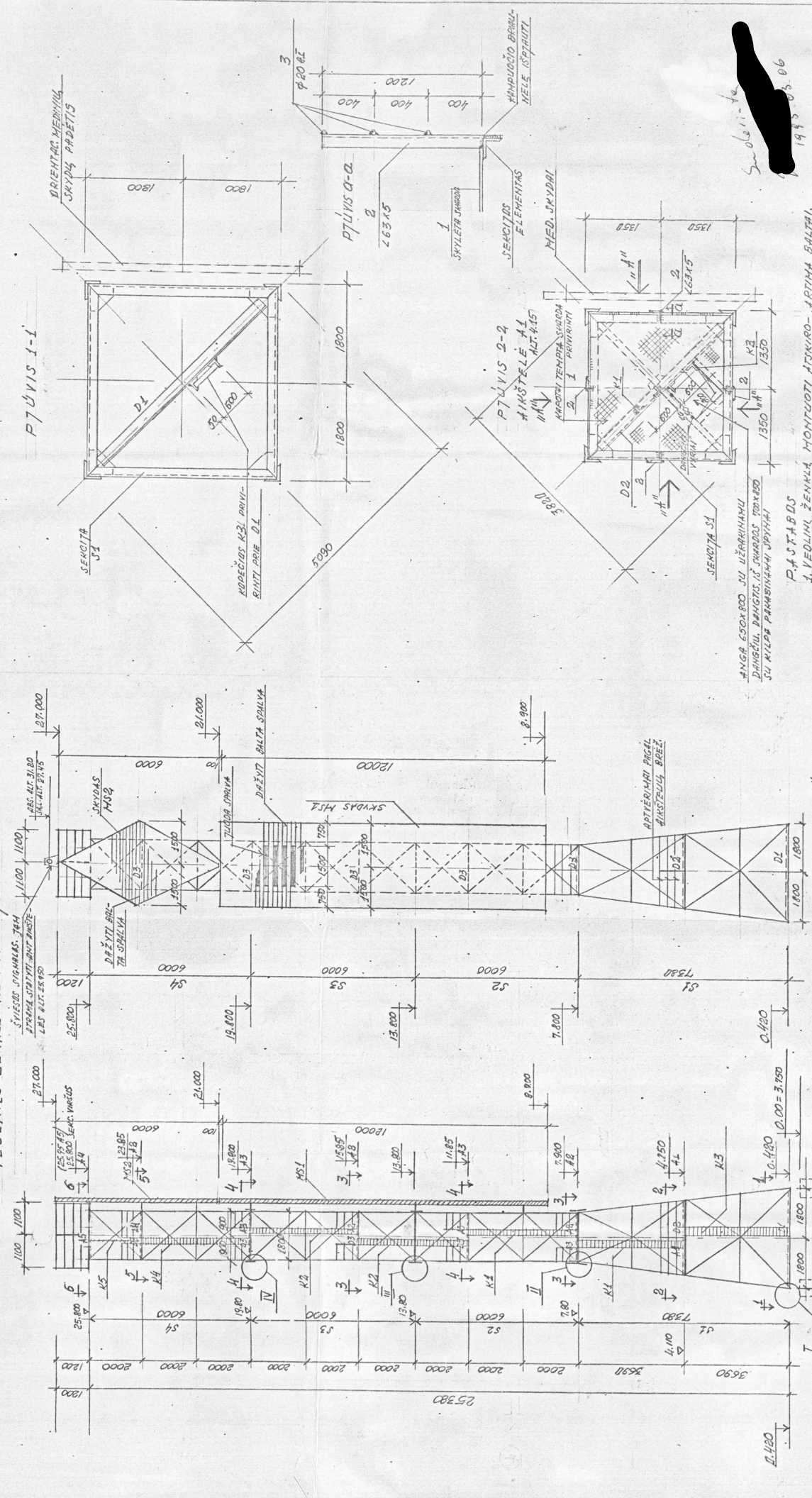
Stat. Lapas 1
 Lapų 13

Bondri duomenys



VALTIŲS PROJEKTAVIS INSTITUTAS

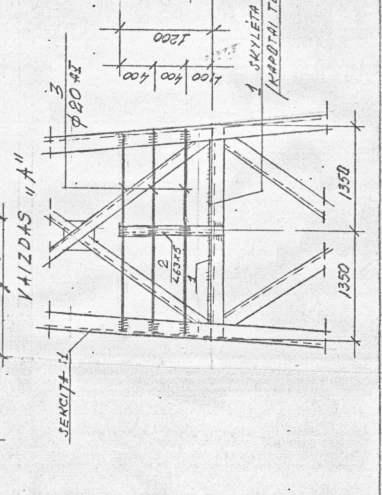
VEDLINES ŽENKLŲ KONSTRUKCIJA



PASTABOS

1. VEDLIŲ ŽENKLĄ MONTUOTI ATKOIRO-ARTIMA BALTAI.
2. METALINĖS KONSTRUKCIJOS GRUNTOJE. CHEM. ATPARIAI EMALĖ BALTOS SPALVOS. APH- TAMOS XC-059, EMALĖ XC-159 JŲ TĪŠIS SKYDAS VIDURTYJE DAŽYMAS TAVODAI.
3. METALINĖS KONSTRUKCIJOS GRUNTOJE. CHEM. ATPARIAI EMALĖ BALTOS SPALVOS. APH- TAMOS XC-059, EMALĖ XC-159 JŲ TĪŠIS SKYDAS VIDURTYJE DAŽYMAS TAVODAI.
4. ORIENTACIJA PLANE - PAGAL MEDINIŲ SKY- XC-159 3 JŲ DAŽYMAS SVIEDIA SPANA, D4, PAPETS.

ANGRA 650X800 DU UŽRINKIMU DUŠGELIŲ DAŽYMAS 15. SVARAS 20X200 SU KILPA PARABAIKIMU SUPIKI



0.00 = 3.750

5. UŽLIPIMO KORPUSO RODOMOS TIK VIEMOTE VEDLIŲ ŽENKLŲ PROJEKCIJOJE. 14 ORIENTACIJA PLANE ŽŪR. A.KSTELIŲ BRĖŽINIUS

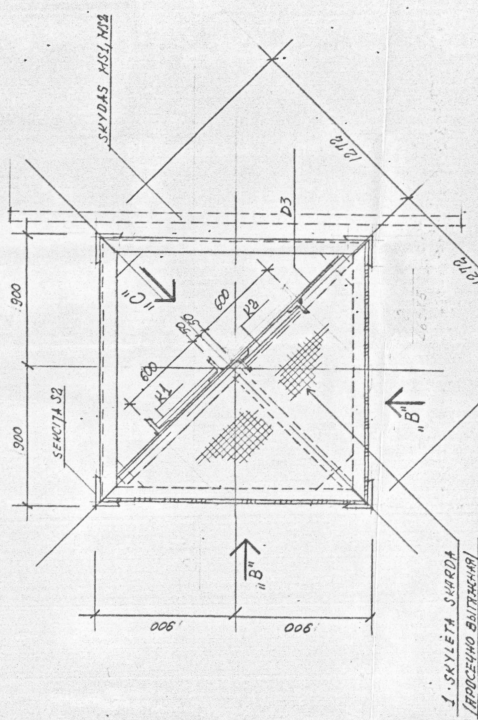
6. ALTITUDES DALYGINĖS, SKAIČIUOTAMOS NUO 0.00 KORTELĖS

0.00 PRIMTAS PAMATO VIRŠUS

Su de...
1993.06.06

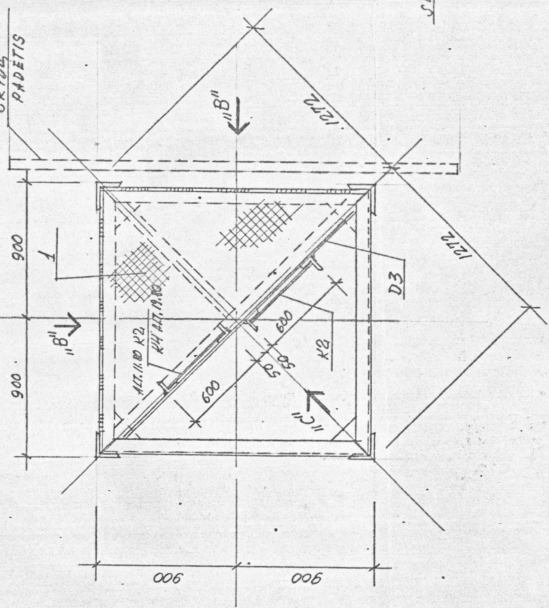
SEKCIJA	STADIJA	LAPAS	LAPŲ
	D	3	
VEDLINĖS ŽENKLAS			
VEDLINĖS ŽENKLŲ KONSTRUKCIJA			
TRUNCIJA. A.KSTELĖ A1			
AKCINĖ BENDROVĖ			
PRŪVIA PROJEKTAS			
FORM. F-3			
25 dm²			

PTŪVIS 3-3
AIKŠTELĒ A2 ALT. 7.800, 5.605

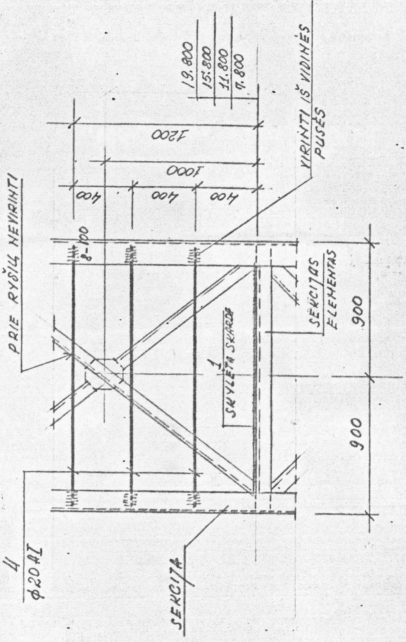


I. SKYLETA ŠKARDA
PĒDĒGIĀS BĪSTĒKĀJĀS

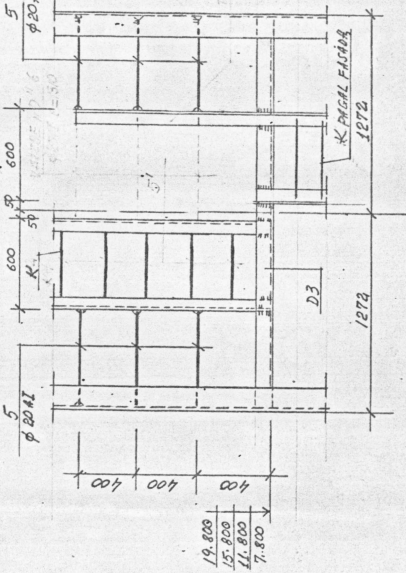
PTŪVIS 4-4
AIKŠTELĒ A3 ALT. 11.65, 13.90



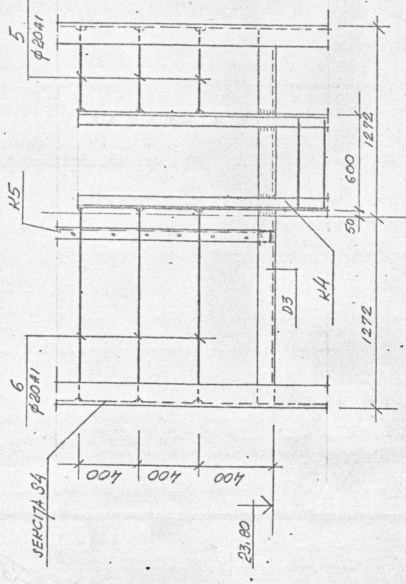
VAIZDAS "B"



VAIZDAS "C"



VAIZDAS "D"



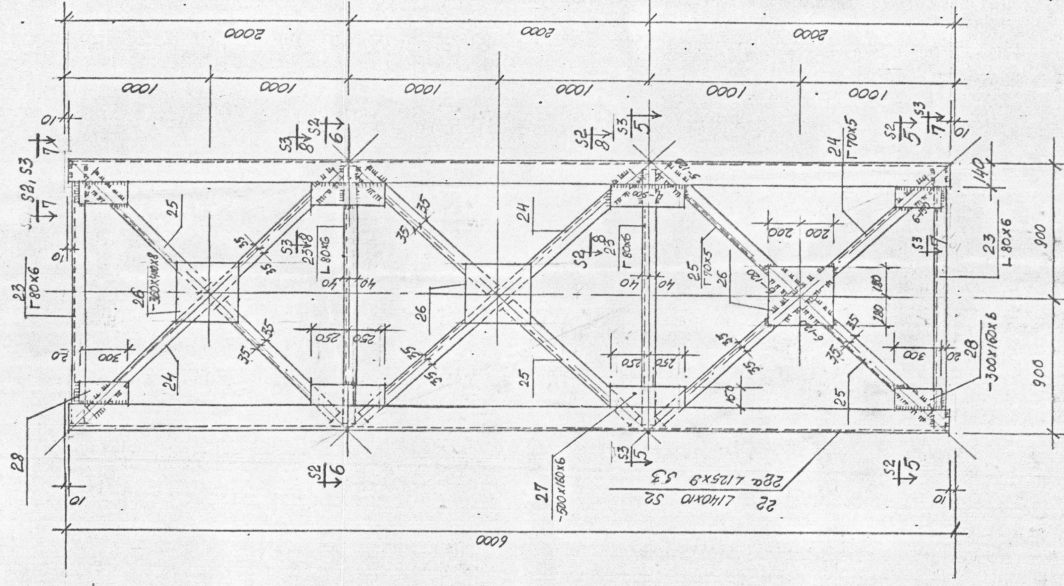
PĀSTABDS

1. AIKŠTELĒĀ BRĒŽĪNIJOSĒ DUODMĀ TIK GRINDĀ SKYLETA ŠKARDA, APTĒRĪMĀI IR LĪPĪNĪS PĀTĀ-TYĀO VIETOS. LĪPĪNĒS VIRŠĪNĀS PĒE DIAPRAG-MĀ "D".
2. AIKŠTELĒĀ ŠKARDA PRIVĪRINTI PĒE LAIKĀNĒĀ KĀRĀPUOČĪŅ VĪŅŪ PERĪMETRU NĪTRĀUKTĪNĒMĪS ŠĪULENĪS $\varnothing = 300$ MM $K_1 = 4$ MM, TĀRĀPI 200 MM
3. SPECIF. LAPE MK6

LEK. NĀO.	9107	7399.01-D-MK	STĀDIJAS LAPAS LAPĀ	FRĀMĀ PROJEKTS	AKCĪNĒ BENDROVE
VĪR. NĪVĪTĪ	9108				
MĀZ.	9109				
		13.09.2010. PĒRĀMĪNĪS KĀRĀLĀS PĀRĪMĪNĪS VĒDĪNĒS ZĒRĀRĪS KLĀPĒRODĒ			
		VĒDĪNĒS ŽĒRĀRĪS	D	5	
		AIKŠTELĒS A2, A3, A4			

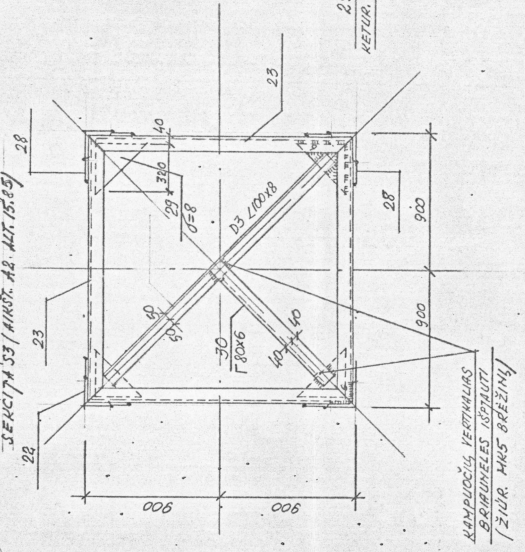
43

SEKCĪTA S2, S3



5-5

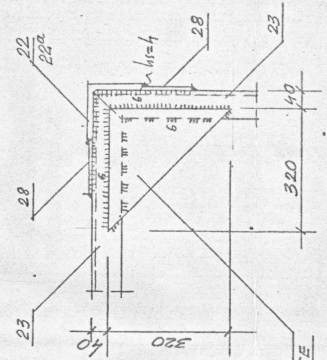
SEKCĪTA 53 / AKŠT. A2 ALT. 11.90
SEKCĪTA S3 / AKŠT. A2 ALT. 15.65



KAMPUČUĻU VERTIKĀLAS
BĀRŅUĒLES ĪSTĀSTĪ
(ZIŅUR. MKS BRĒŽINĀJ)

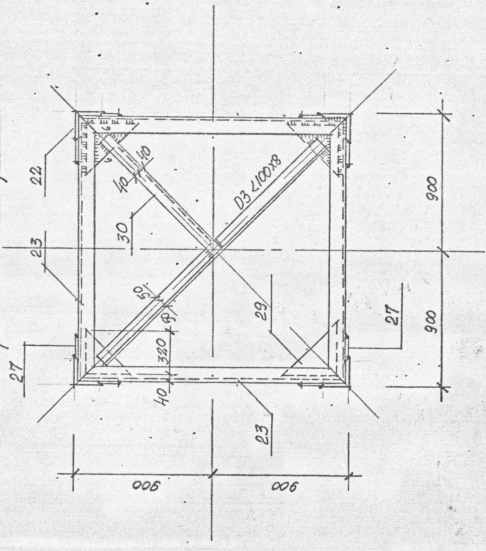
29 VISUOSE
KETUR. KĀRĀJĀDZE

7-7



6-6 (TK SEKCĪTA S2)

(AKŠT. A3 ALT. 11.95)



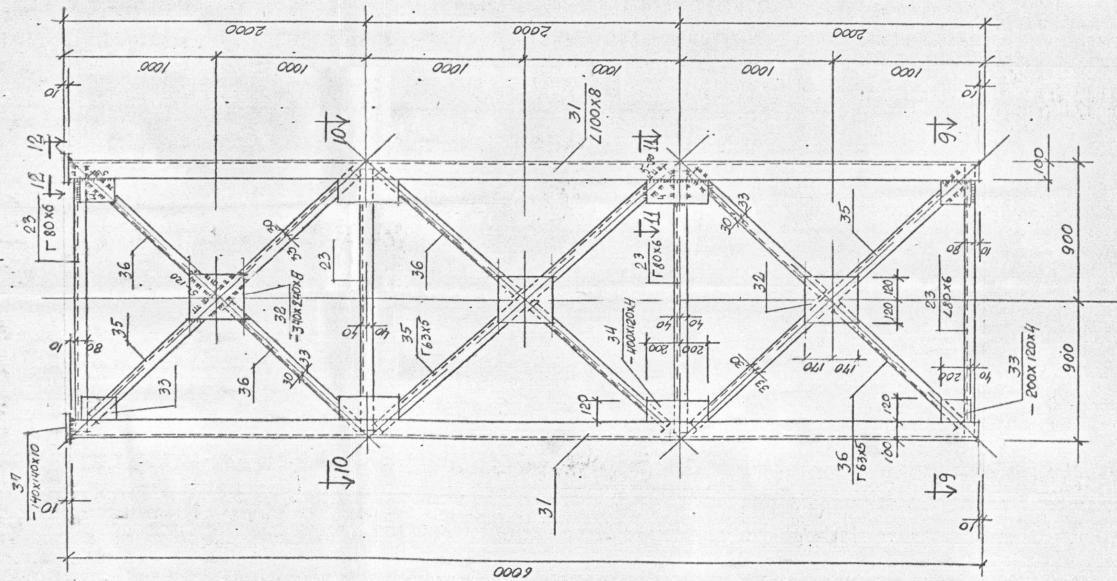
PĀSTĀBŌS

1. METĀLA SPECIFIKĀCIĀ, ŽĪMĀ LAPE MK10
2. SUTUNĢĪGĀNT JĒRCĪTAS, ĀTKREIPTI DĒMĒS, KĀD DĪFERAĢĢUĻĀĢKRĪPTIS PER VISĀ. BĀNĪSTO ĢUKĒTĪS ČĪTĀPTĪĢ
3. DĪFERAĢĢUĻĀ 110" KĀMPUČŌĢ VĒRTĪĀLI BĀRŅUĒ- LĒ ĢUKREIPTĪ 6 VĪRSĪ, VISĀ KĪTĀ ĢORIZONTĀLIJĀ IR PĀSKYRŪCĪĢ KĀMPUČŪĢ BĀRŅUĒLĒS 3 PĀCĪĢ
4. VISĀS KĒTURŪS SEKCĪTŪS PLĀNŪTĪMŪS VIENŪDŪS

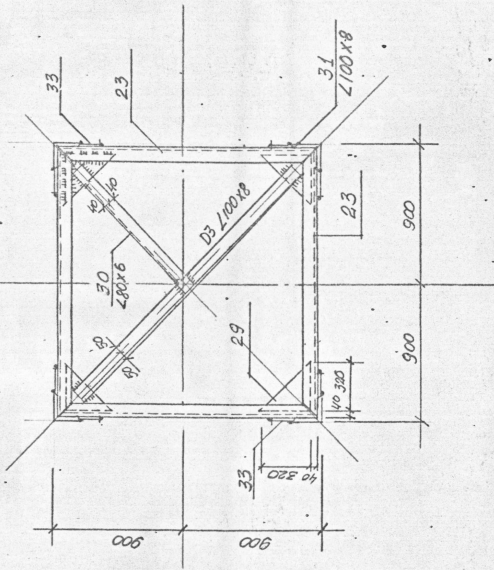
739901-D-MR	
DEZ. VĪR. KĀRĒJĀDZĪTĪS	202
VER. ĢĀRĢ. TĒĢĪBĀS	301
ĢĪZ. DĒVĪMS	112
NŪRĪNĪO SĢĀRĢĀOS KĀRĢĀD PĀRĢĪMS VĒLĪNĒS ĒEHKLĀS KĀRĒJĒDZE	
STĀDĪA LAPAS LAPU	D 8
VEĢLĪNĒS ĒEHKLĀS	
SEKCĪTŪS S2, S3	
PRĀJĪ PROJĒKĪTĪS	
AKŠNĒ BĒNDROVĒ	
FORM. A2 E50107	

SEKCĪTA S3 ĢUŪ JĀ ŠKĪRĪNĪSI PŪZĪCĪTĀ 220 LĪEŠĢĪO / TĀ. TĪUŪ, KĀDĀ KĒTURĪ PŪŪNO 6-6, Ō PŪĢĪKĪMĪ 5-5-8 PĀREĢLĪTĪS 24 ĢUKSĒĢĢUĻĀ ĢĒGU S2. VISĀ KĪTĪ EĒĒMĒNTĪ ĢĀRĢĢĢĢĢĢĪ S2.

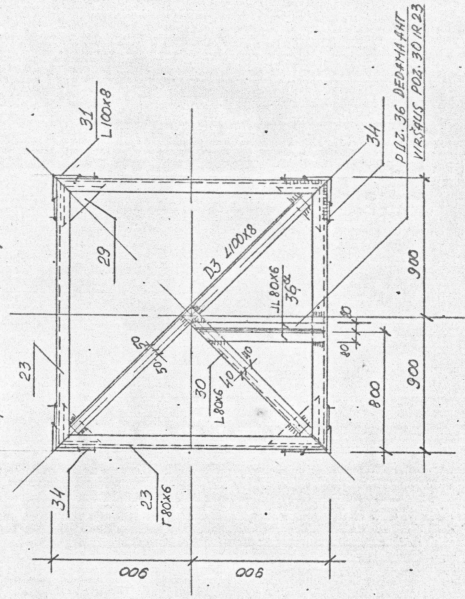
SEKCĪJA S4



9-9
(AKŠT. ALT. 19.90)

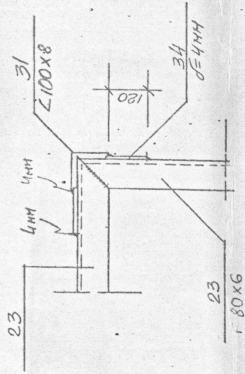


10-10
(AKŠT. ALT. 23.85)

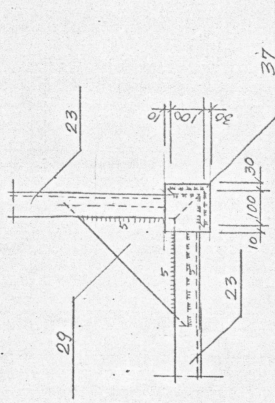


11-11

VIŠUOSE KAMPUSOSE



12-12



PASTABAS

1. METALO SPECIFIKACIJĀ ŽĪDUR LAPE MARO
2. SEKCIJAS VIŠŪTE AKŠT. ALT. 19.90 - 140x140x10
AKŠTELES VIŠŪ ATRĒMĪMUI
3. ŽĪDUR PASTĀBĀS 2,3,4 LAPE HK7,8

SEKCIJA: S4	7399.01-0-NK
PROJEKTA: [REDACTED]	
INŽENIERIS: [REDACTED]	
STADIJA: LAPAS LAPU	D 9
VEĒLĪNES ZĒMLĀS	
SEKCĪJA S4	

METALO SPECIFIKACIJA SEKCIJOMS SJ, SJ, SJ3, SJ4

MARKĒ POZ.	ŽYMĒJUMS	PAKĀINĪMĀS	ILGĪS MM	KĪEMIS VNT.	ZĒL.SJ. KG	BENDRĪS SJ KG.
1	VS8509-89	∠ 160x12	1410	4	223,3	889,2
2	-	∠ 100x8	3540	4	43,2	172,9
3	-	∠ 80x6	3100	4	22,8	91,3
4	-	∠ 80x6	2650	4	19,5	78,0
5	-	∠ 80x6	2200	4	16,2	64,8
6	-	∠ 80x6	1750	4	12,9	51,5
7	-	∠ 80x6	2200	8	16,2	129,6
8	-	∠ 80x6	2000	8	14,72	117,7
9	-	∠ 80x6	1950	8	14,4	114,8
10	-	∠ 80x6	1700	8	12,5	100,1
11	VS19903-74	∠ 230x10	360	8	6,68	53,0
12	-	∠ 550x8	600	4	2,11	84,4
13	-	∠ 500x8	500	4	16,0	64,0
14	-	∠ 200x6	600	8	5,8	46,1
15	-	∠ 160x6	300	8	2,3	18,4
16	VS8509-89	∠ 100x8	4680	1	57,1	57,1
17	-	∠ 100x8	3420	1	41,7	41,7
18	-	∠ 80x6	1750	1	12,9	12,9
19	-	∠ 80x6	160	1	12,2	12,2
20	-	∠ 80x6	800	1	5,9	5,9
21	-	∠ 80x6	650	1	4,78	4,8
22	-	∠ 180x8	300	1	3,45	3,5
23	-	∠ 300x8/2	320	12	3,3	39,3
24	VS8509-89	∠ 140x10	5380	4	128,6	514,3
25	-	∠ 80x6	1750	16	12,9	206,4
26	-	∠ 70x5	2500	12	13,5	162,0
27	-	∠ 70x5	1200	24	6,5	156,0
28	-	∠ 300x8	400	12	9,2	109,6
29	-	∠ 160x6	500	16	3,84	61,5
30	-	∠ 160x6	300	16	2,3	36,9
31	VS8509-89	∠ 100x8	2150	2	26,2	52,4
32	-	∠ 300x8/2	320	12	3,3	39,3
33	-	∠ 140x10	140	4	1,6	6,4
34	-	∠ 80x6	850	2	6,3	12,6
35	-	∠ 80x6	1100	2	6,3	12,6
36	-	∠ 80x6	1100	2	6,3	12,6
37	-	∠ 80x6	1100	2	6,3	12,6
38	VS19903-74	∠ 300x20	910	1	43,7	43,7
39	-	∠ 260x20	850	1	35,4	35,4
40	-	∠ 260x20	320	1	13,3	13,3
41	-	∠ 190x16	500	2	11,7	15,4
42	-	∠ 100x14	300	2	3,4	6,8
43	-	∠ 125x9	1000	1	17,3	17,3
44	-	∠ 100x8	1000	1	12,2	12,2
45	-	∠ 560x20	580	1	50,2	50,2
46	-	∠ 200x20	330	2	10,6	21,2
47	-	∠ 270x20	350	2	15,2	30,4
48	-	∠ 180x20	350	4	10,1	40,4
49	-	∠ 120x20/2	120	4	1,8	7,2
50	VS8509-89	∠ 125x9	1000	1	17,3	17,3
51	-	∠ 100x8	1000	1	12,2	12,2
52	-	∠ 560x20	580	1	50,2	50,2
53	-	∠ 200x20	330	2	10,6	21,2
54	-	∠ 270x20	350	2	15,2	30,4
55	-	∠ 180x20	350	4	10,1	40,4
56	-	∠ 120x20/2	120	4	1,8	7,2
57	-	∠ 160x20	160	2	4,1	8,2
58	-	∠ 160x20	160	2	4,1	8,2
59	-	∠ 160x20	160	2	4,1	8,2
60	-	∠ 160x20	160	2	4,1	8,2
61	-	∠ 160x20	160	2	4,1	8,2
62	-	∠ 160x20	160	2	4,1	8,2
63	-	∠ 160x20	160	2	4,1	8,2
64	-	∠ 160x20	160	2	4,1	8,2
65	-	∠ 160x20	160	2	4,1	8,2
66	-	∠ 160x20	160	2	4,1	8,2
67	-	∠ 160x20	160	2	4,1	8,2
68	-	∠ 160x20	160	2	4,1	8,2
69	-	∠ 160x20	160	2	4,1	8,2
70	-	∠ 160x20	160	2	4,1	8,2
71	-	∠ 160x20	160	2	4,1	8,2
72	-	∠ 160x20	160	2	4,1	8,2
73	-	∠ 160x20	160	2	4,1	8,2
74	-	∠ 160x20	160	2	4,1	8,2
75	-	∠ 160x20	160	2	4,1	8,2
76	-	∠ 160x20	160	2	4,1	8,2
77	-	∠ 160x20	160	2	4,1	8,2
78	-	∠ 160x20	160	2	4,1	8,2
79	-	∠ 160x20	160	2	4,1	8,2
80	-	∠ 160x20	160	2	4,1	8,2
81	-	∠ 160x20	160	2	4,1	8,2
82	-	∠ 160x20	160	2	4,1	8,2
83	-	∠ 160x20	160	2	4,1	8,2
84	-	∠ 160x20	160	2	4,1	8,2
85	-	∠ 160x20	160	2	4,1	8,2
86	-	∠ 160x20	160	2	4,1	8,2
87	-	∠ 160x20	160	2	4,1	8,2
88	-	∠ 160x20	160	2	4,1	8,2
89	-	∠ 160x20	160	2	4,1	8,2
90	-	∠ 160x20	160	2	4,1	8,2
91	-	∠ 160x20	160	2	4,1	8,2
92	-	∠ 160x20	160	2	4,1	8,2
93	-	∠ 160x20	160	2	4,1	8,2
94	-	∠ 160x20	160	2	4,1	8,2
95	-	∠ 160x20	160	2	4,1	8,2
96	-	∠ 160x20	160	2	4,1	8,2
97	-	∠ 160x20	160	2	4,1	8,2
98	-	∠ 160x20	160	2	4,1	8,2
99	-	∠ 160x20	160	2	4,1	8,2
100	-	∠ 160x20	160	2	4,1	8,2

PASTABAS
 1. PŅĒMĀJ TINKLĒLIO ELEMENTU ILGIUS PATIKRĪTI
 2. METĀLA MĀRĀKŪS PĀGĀL VS8509-89 MĀRĀKĒS Č.2255
 (VS3005, VS3006) KURĀS ŠĀKĀCIŪTĀMĀS AT-
 PĀRĪMĀS NE MĀRĒSĒS. KĀIP 2100KG/CM² SU GA-
 KĀNTĪTĀ KONYBĪKO SUVRĪMĪNO. ELEKTRODĀI 342

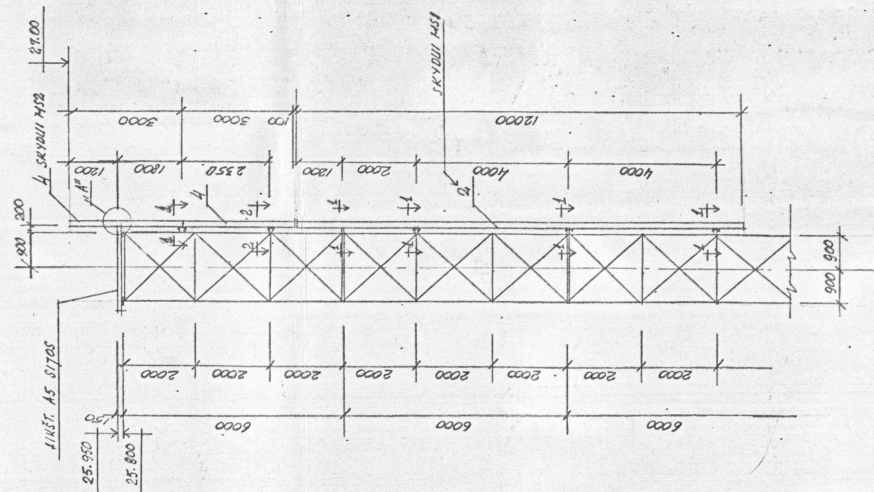
1999.01-01-D-MK

(PŅĒMĀJ TINKLĒLIO ELEMENTU ILGIUS PATIKRĪTI)
 (MĀRĀKŪS PĀGĀL VS8509-89 MĀRĀKĒS Č.2255)
 (VS3005, VS3006) KURĀS ŠĀKĀCIŪTĀMĀS AT-
 PĀRĪMĀS NE MĀRĒSĒS. KĀIP 2100KG/CM² SU GA-
 KĀNTĪTĀ KONYBĪKO SUVRĪMĪNO. ELEKTRODĀI 342

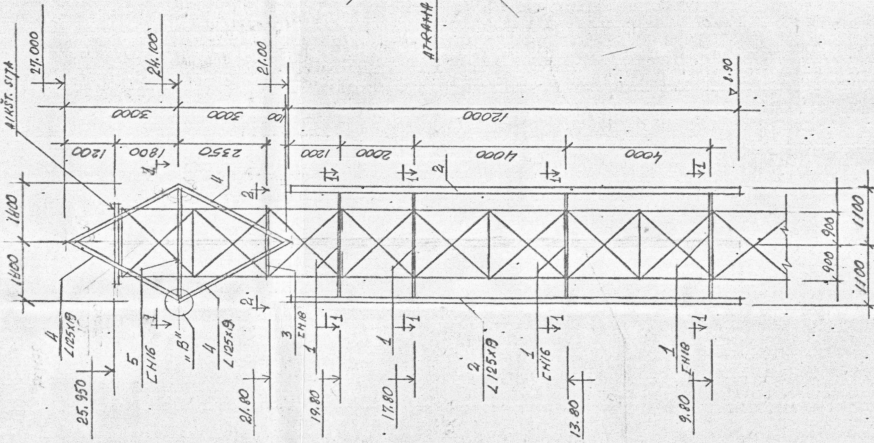
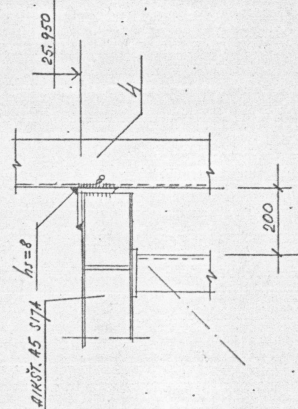
STADIJA LAPAS LAPĪ
 D 10
 (PŅĒMĀJ TINKLĒLIO ELEMENTU ILGIUS PATIKRĪTI)
 (MĀRĀKŪS PĀGĀL VS8509-89 MĀRĀKĒS Č.2255)
 (VS3005, VS3006) KURĀS ŠĀKĀCIŪTĀMĀS AT-
 PĀRĪMĀS NE MĀRĒSĒS. KĀIP 2100KG/CM² SU GA-
 KĀNTĪTĀ KONYBĪKO SUVRĪMĪNO. ELEKTRODĀI 342

FORM. 12 252mm2

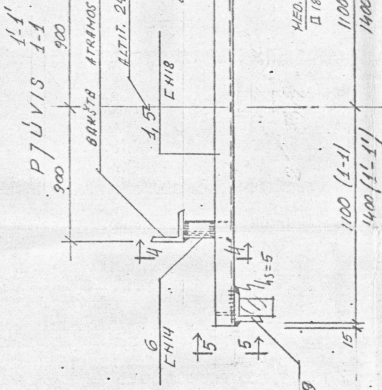
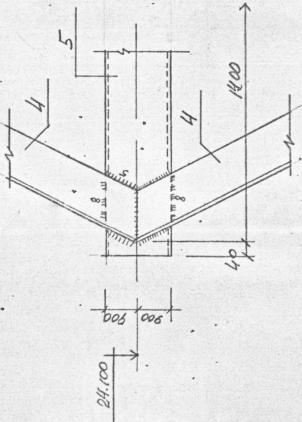
METALINĖI RĖMIJ MEDINIAMS
SKYDAMS MS4, MS2



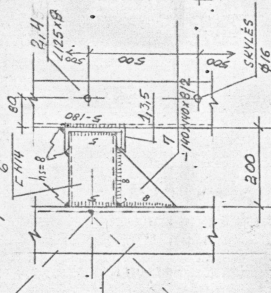
DETALĖ "A"



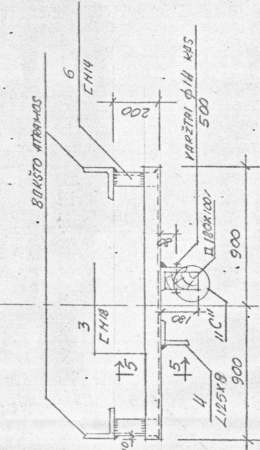
DETALĖ "B"



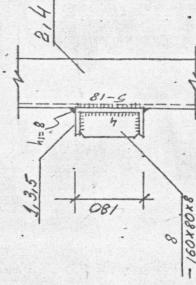
PŪVIS 4-4



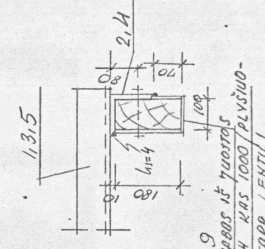
PŪVIS 2-2



PŪVIS 5-5



DETALĖ "C"

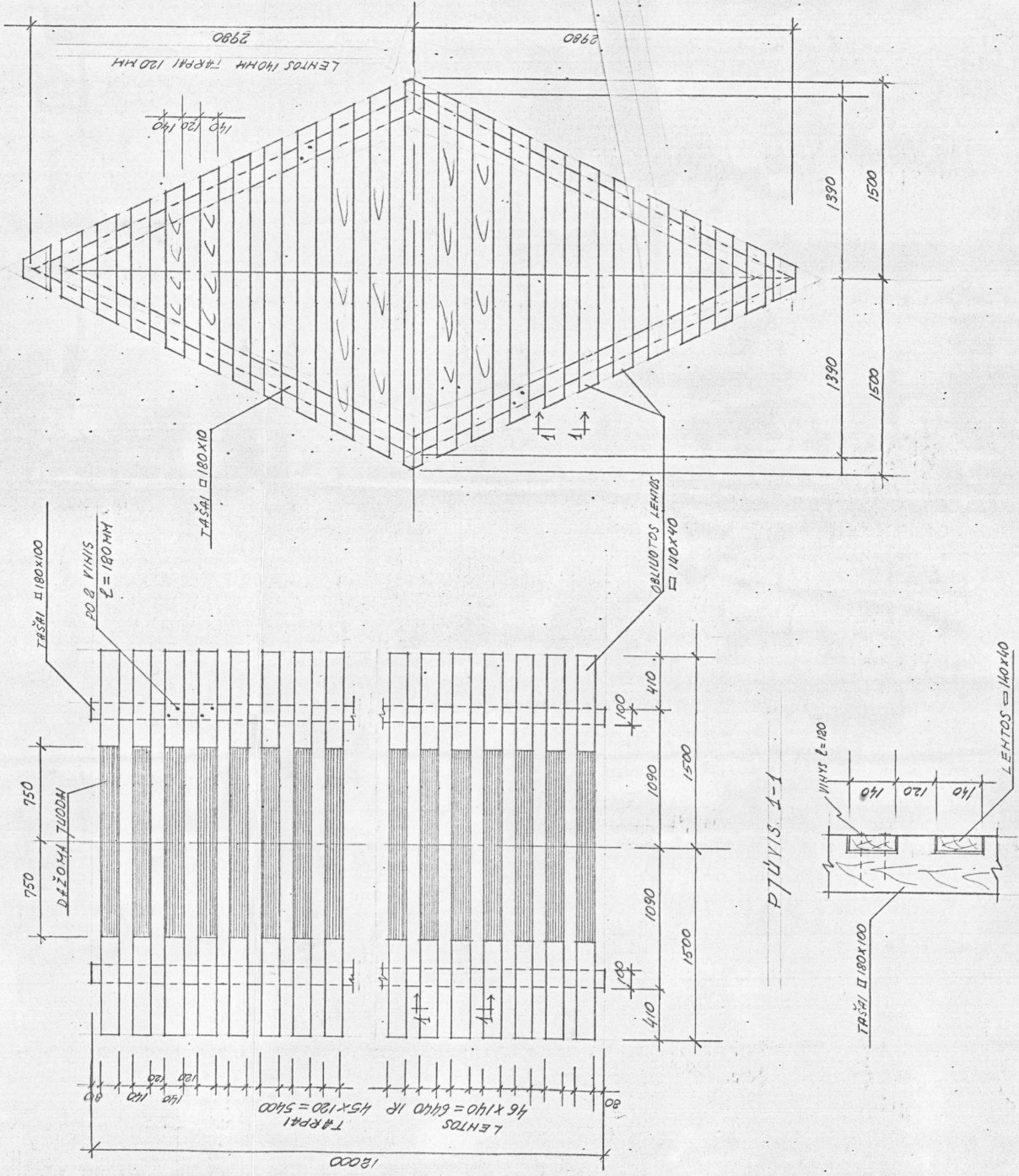


- PASTABOS
1. METALO SPECIFIKACIJA ŽIŪR LAPE MK12
 2. METALINIAI RĖMIJ SKYDAMS MS1, MS2 TURT-
NIMAS VYKDOMAS BOKŠTO KONSTRUKCIJOS MAZ-
GULOSE / SKYDAMS ALT. 24.10
 3. POZ. 4 ALT. 25.950 VIRINTI PRIE AKINTELĖS
 4. POZ. 2, 4 TURI BUTI IŠGĄŽYTOS SKYLĖS Ø16MM
KAS 500MM

TEK. NR. / RINKINIO PILNAS TITULAS IŠŽ. DERINYS	339201-D-MK
FORINIO ŠALIMŲ KAMALŲ PIRMAS VEIKIMAS ŽENKLAS KLAIPEDOJE	
STADIJA	LAPAS
D	II
PRAM. PROJEKTAS	AKCINĖ BENDROVĖ
MEDINĖS ŽENKLAS	
METALINIAI RĖMIJ SKYDAMS MS1, MS2	

MS1

MS2



PŪVIŠIS 1-1

SPECIFIKACIJA

MARKĖ	POZ.	ŽYMĖJIMAS	PAYADINIMAS	ILGIS, MM	KIEKIS	VELOS. BENDRAS SV., KG.
	1	VS 8240-86	L 1118	2230	4	36,3
	2	VS 8509-89	L 125x9	1200	2	20,6
	3	VS 8940-86	L 1118	1800	1	29,3
	4	VS 8509-89	L 125x9	3600	4	62,3
	5	VS 8240-86	L 1118	2230	1	46,1
	6	- 11 -	L 1114	190	12	2,33
	7	VS 19823-74	-140x82	140	12	1,25
	8	- 11 -	- 80x8	160	10	0,2
	9	- 11 -	- 60x4	350	40	0,7
		VARŽTAI Ø 14		140	180	0,17
						984,5

METALINIAI REKMI SKRYDAMS MS2

MEDIENA
TARŠAI □ 140x140
LENTOS □ 180x100

PASTABOS

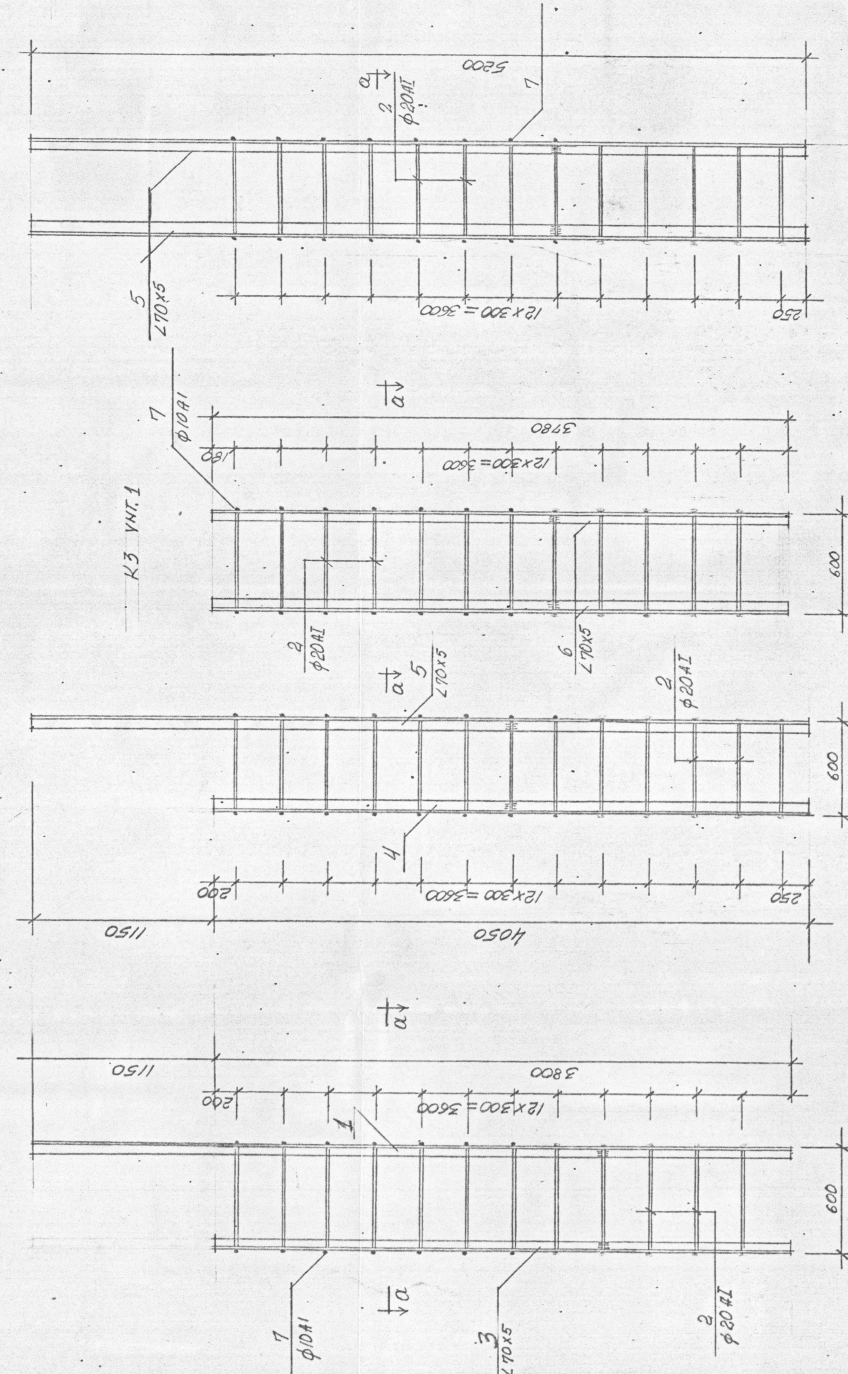
1. TARŠAI IR LENTOS IŠ SĄGULIOČIŲ MEDIENOS, OBLUOTI.
2. MEDIENA ANTISEPTIKUOTAMA IR DAŽOMA ŽŪR. PASTABAS LAPE MK3/
3. SKYDŲ SUKALIMĄ VYKDYTI PADARBUS METALINIUS RĖMUS PAGAL MK1/1 BRĖŽ. IR PAGAL METALINIUS RĖMUS PATIKSLINUS IŠMATAVIMUS

SPECIFIKACIJA

K4 VHT.1

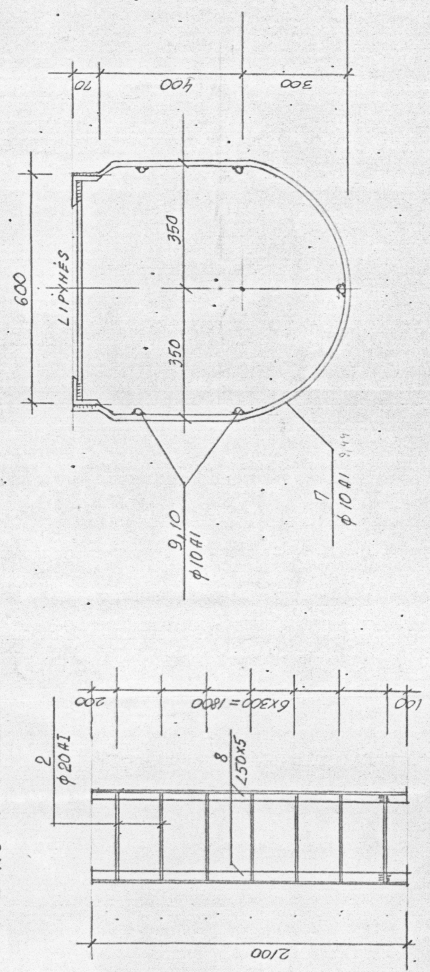
K8 VHT.2

K1 2 VHT.



α - α

K5 VHT.1



MONTUOJANT LIPYNĖS NĪKRYTI 74 VERTIKALUMĀ.
LIPYNĖS PRIKIRIAMOS PRIE DIŠFRAGVĪD.

MARĶĒ POZ.	ZĪMĒJUMS	PAMĀJINĀJUMS	ILGŠ. MM	PLATŠ. MM	VEIDS	VEIDNĀS	DEVIĒTAS	REĢISTRĀCIJA
K1 VHT.2	1	VS8509-89	4950	L70x5	1	266	266	
	2	VS781-84	585	φ20x1	12	143	17,3	
	3	VS8509-89	3800	L70x5	1	204	204	
	7	VS781-82	2440	φ10x1	7	15	106	
	9	-"-	1850	φ10x1	5	114	57/109,6	161,2
K2 VHT.2	8	VS781-82	585	φ20x1	13	143	18,6	
	7	-"-	2440	φ10x1	8	15	12,0	
	10	-"-	2150	φ10x1	5	13	6,5	
	4	VS8509-89	4050	L70x5	1	218	218	
	5	-"-	5200	L70x5	1	280	280/86,9	173,8
K3 VHT.1	2	VS781-82	585	φ20x1	12	143	17,3	
	7	-"-	2440	φ10x1	7	15	10,6	
	9	-"-	1850	φ10x1	5	114	5,7	
	6	VS8509-89	3780	L70x5	2	203	406/141,2	744,2
K4 VHT.1	2	VS781-82	585	φ20x1	13	143	18,6	
	7	-"-	2440	φ10x1	8	15	12,0	
	10	-"-	2150	φ10x1	5	13	6,5	
	5	VS8509-89	5200	L70x5	2	280	560/89,1	93,1
K5 VHT.1	8	VS8509-89	2100	L50x5	2	119	158	
	2	-"-	585	φ20x1	7	143	10,0	21,8
								25,8

SER. NR. RĪTKRĒJUMS		7399.01-D-MK	
TVA. NR. TADĪJUMS			
INŽ.			
KORPUSĀ KLĀPĀKOS KĀPALD PĪRMĪNĀS VEIDNĒS ZĒHĀKĀRĀ KLĀPĒDĒDĒTE			
VEDĒMĒS ZĒHĀKĀS		STADIJA	LAPAS LAPU
LĪPĪNĒS K4, K8, K3, K4, K5		D	13
		BRĀVĀ PROJEKTS	
		AKCĪNĒ BĒNDROVĒ	
		FORM. #8 25dm ²	