

PRIEDAI



Kintų telmologinis draustinis

Kintų botaninis draustinis

Kintų pievos ir miškai LTKLA0004

Kuršių marių biosferos poligonas LTKLAB010 (PAST) LTSIU0012 (BAST)

Aukštumalės telmologinis draustinis

Minijos senovės botaninis-zoologinis draustinis

Minijos ichtiologinis draustinis

Ventės kraštovaizdžio draustinis

Nemuno delta (BAST) LTSIU0013

Nemuno delta LTSIU0013

Nemuno delta LTSIU0013 (PAST)

Nemuno delta LTSIU0013 (PAST)

Nemuno delta (BAST) LTSIU0013

Krokių lankos botaninis-zoologinis draustinis

Minija

Kniaupo botaninis-zoologinis draustinis

Uostadvario ornitologinis draustinis

Uostadvaris

Uostadvaris

Uostadvaris

Pakalnės polderių kraštovaizdžio draustinis

Nemuno priekinės deltos gamtinis rezervatas

INV.NR.SU00256

SUTARTINIAI ŽENKLAI

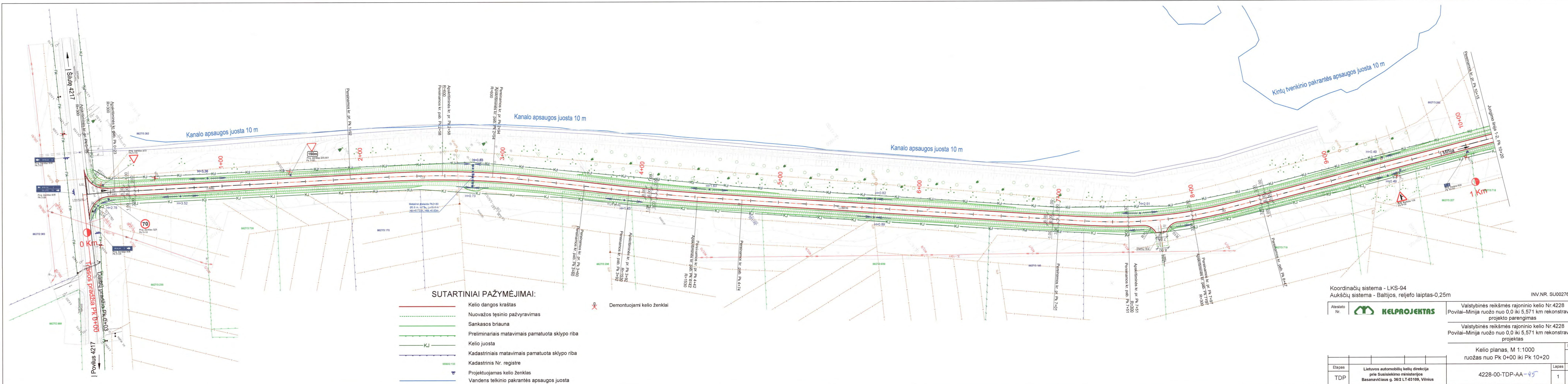
- Rekonstruojamo kelio atkarpa
- Mingės kaimo architektūrinis draustinis
- Pastatai (raudonai pažymėti prie kelio esantys gyvenamieji namai)
- Vandens telkinių apsaugos zonos
- Vandens telkinių pakrantės apsaugos juostos

LEGENDA

Saugomos teritorijos

- Nemuno priešakinės deltos gamtinis rezervatas
- PAST (pagal paukščių direktyvą)
- Nemuno deltos regioninis parkas
- Funkcinio prioriteto zonos
- Draustiniai
- Kuršių marių biosferos poligonas
- BAST (pagal buveinių direktyvą)
- Keliai
- Upės

Atleisto Nr.	KELPROJEKTAS	Valstybinis reikšmės regioninio kelio Nr.4228 Povelai-Minija ruožo nuo 0,0 iki 5,571 km rekonstravimo projekto parengimas	Laida O
Situacijos schema, M 1:10000		Valstybinis reikšmės regioninio kelio Nr.4228 Povelai-Minija ruožo nuo 0,0 iki 5,571 km rekonstravimo projektas	
Etapas	Lietuvos automobilių kelių direkcija prie Susisiekimo ministro Basanavičiaus 36/2 LT-03109 Vilnius	4228-00-TDP-AA-44	Lapais Lapų 1 1



SUTARTINIAI PAŽYMĖJIMAI:

- Kelio dangos kraštas
- - - Nuovažos tęsinio pažyviravimas
- Sankasos briauna
- Preliminariais matavimais pamatuota sklypo riba
- KJ Kelio juosta
- Kadastriniais matavimais pamatuota sklypo riba
- Kadastrinis Nr. registre
- Projektuojamas kelio ženklas
- Vandens telkinio pakrantės apsaugos juosta

X Demontuojami kelio ženklai

Koordinacių sistema - LKS-94
Aukščių sistema - Baltijos, reljefo laiptas-0,25m

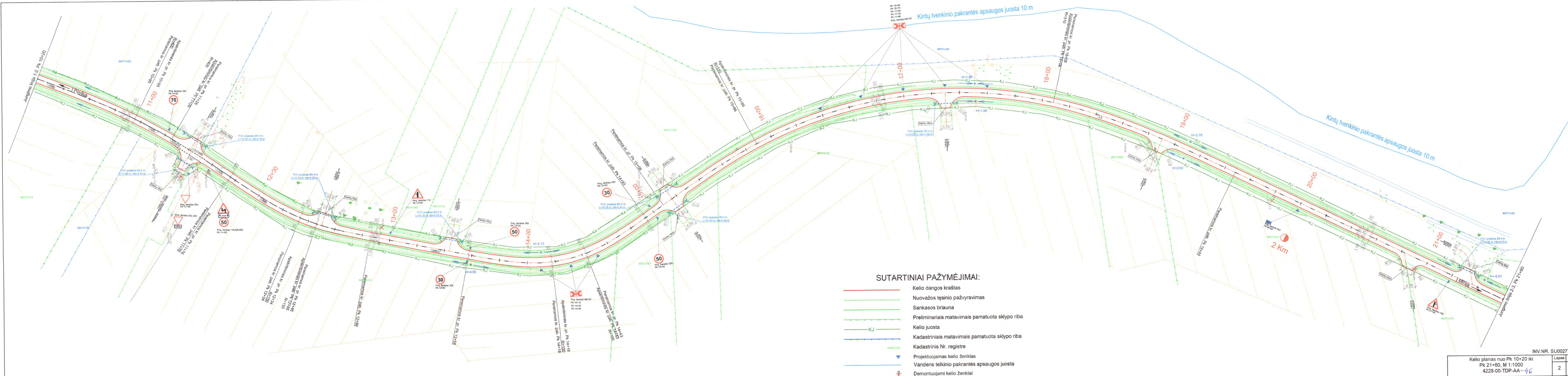
INV.NR. SU00276

Atestato Nr. **KELPROJEKTAS**

Valstybinės reikšmės rajoninio kelio Nr.4228 Povilai–Minija ruožo nuo 0,0 iki 5,571 km rekonstravimo projekto parengimas

Valstybinės reikšmės rajoninio kelio Nr.4228 Povilai–Minija ruožo nuo 0,0 iki 5,571 km rekonstravimo projektas

Etapas	Lietuvos automobilių kelių direkcija prie Susisiekimo ministerijos Basanaviciaus g. 38/2 LT-03109, Vilnius	Kelio planas, M 1:1000 ruožas nuo Pk 0+00 iki Pk 10+20		Laida
		4228-00-TDP-AA-45		0
TDP		Lapas	Lapų	
		1	5	



SUTARTINIAI PAŽYMĖJIMAI:

- Kelio dangos kraštas
- - - - Nuovažos tęsinio pažyviravimas
- Sankasos briauna
- Preliminariais matavimais pamatuota sklypo riba
- KJ Kelio juosta
- Kadastriniai matavimais pamatuota sklypo riba
- Kadastrinis Nr. registre
- ♣ Projektuojamas kelio ženklas
- Vandens telkinio pakrantės apsaugos juosta
- ✕ Demontuojami kelio ženklai

SUTARTINIAI PAŽYMĖJIMAI:

-  Kelio dangos kraštas
-  Nuovažos tęsinio pažyviravimas
-  Sankasos briauna
-  Preliminariai matavimai pamatuota sklypo riba
-  Kelio juosta
-  Kadastriniai matavimai pamatuota sklypo riba
-  Apsauginiai barjerai
-  Kadastrinis Nr. registre
-  Projektuojamas kelio ženklas
-  Vandens telkinio pakrantės apsaugos juosta
-  Kelio apsaugos zonos riba
-  Demontuojami kelio ženklai

