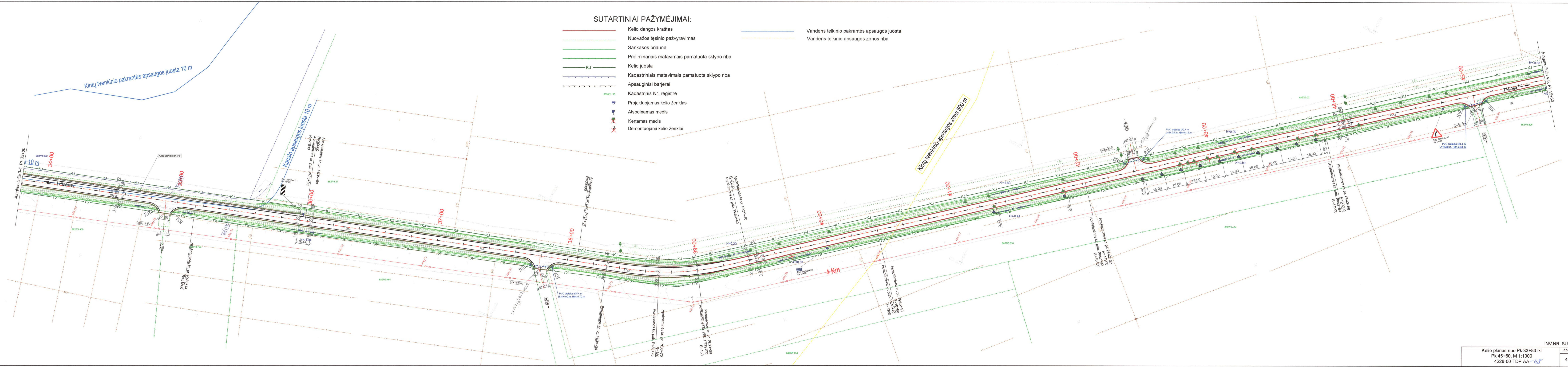


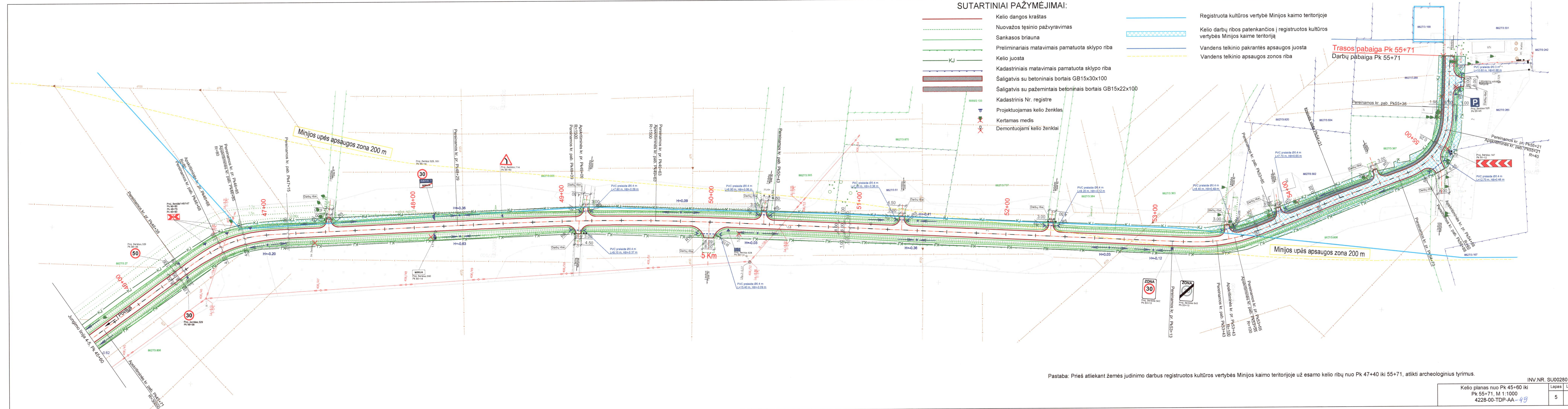
SUTARTINIAI PAŽYMĖJIMAI:

- Kelio dangos kraštas
- Nuovažos tėsinio pažyviravimas
- Sankasos briauna
- Preliminariais matavimais pamatuota sklypo riba
- Kelio juosta
- Kadastriniai matavimai pamatuota sklypo riba
- Apsauginiai barjerai
- Kadastrinis Nr. registre
- Projektuojamas kelio ženklas
- Atsodinamas medis
- Kertamas medis
- Demontuojami kelio ženklai
- Vandens telkinio pakrantės apsaugos juosta
- Vandens telkinio apsaugos zonos riba



**SUTARTINIAI PAŽYMĖJIMAI:**

- Kelio dangos kraštas
- - - Nuvažos tęsinio pažyrvavimas
- Sankasos briauna
- - - Preliminariais matavimais pamatuota sklypo riba
- KJ Kelio juosta
- - - Kadastriniai matavimais pamatuota sklypo riba
- Šaligatvis su betoniniais bortais GB15x30x100
- Šaligatvis su pažemintais betoniniais bortais GB15x22x100
- Kadastrinis Nr. registre
- Projektuojamas kelio ženklas
- Kertamas medis
- Demontuojami kelio ženklai
- Registruota kultūros vertybė Minijos kaimo teritorijoje
- Kelio darbų ribos patenkančios į registruotas kultūros vertybės Minijos kaimo teritoriją
- Vandens telkinio pakrantės apsaugos juosta
- Vandens telkinio apsaugos zonos riba



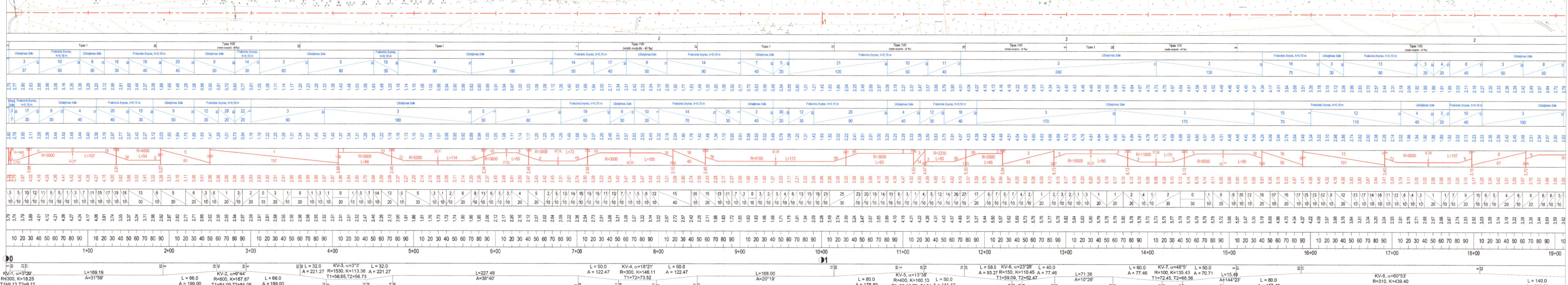
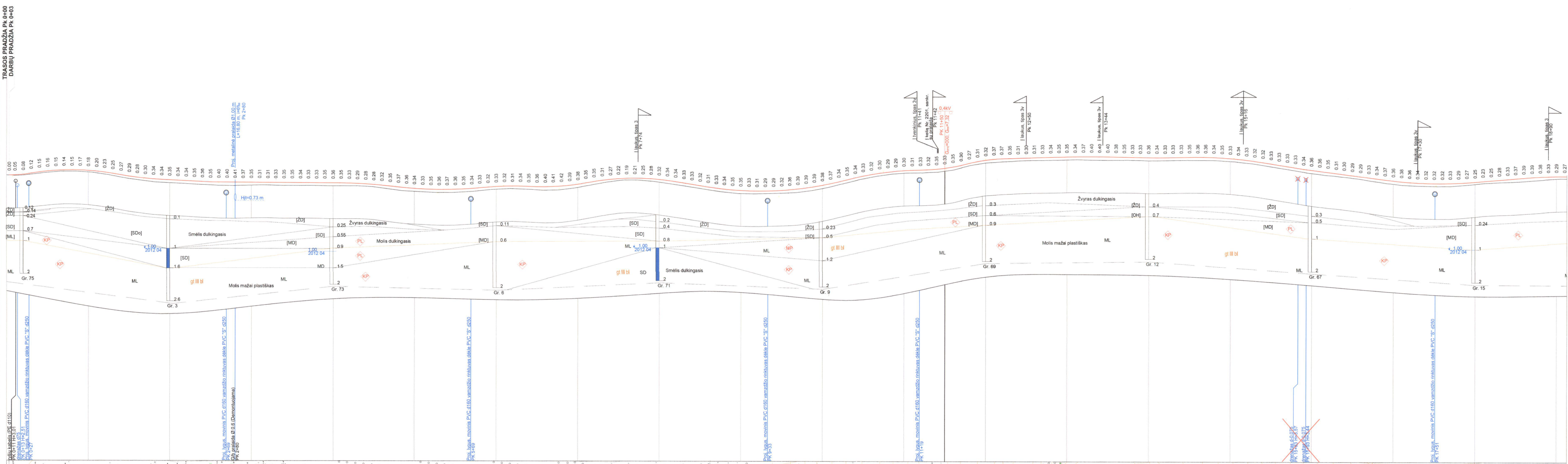
Pastaba: Prieš atliekant žemės judinimo darbus registruotas kultūros vertybės Minijos kaimo teritorijoje už esamo kelio ribų nuo Pk 47+40 iki 55+71, atlikti archeologinius tyrimus.

INV.NR. SU00280

|   |            |           |
|---|------------|-----------|
| Kelio planas nuo Pk 45+60 iki Pk 55+71, M 1:1000<br>4228-00-TDP-AA-49 | Lapas<br>5 | Lapų<br>5 |
|---|------------|-----------|

- IV - Supilii (techniniai) gruntai
  - Asfaltbetonas
  - Pemierimas
  - Sikla
  - SD - supiltas smėlis dukingasis, smulkus (FSa), vidutinio stambumo (MSa) arba žyvingas (grSa)
  - SD+ - supiltas smėlis dukingasis (<0.06 mm dalelių masė, 10-30 %), su organinė medžiagos priemaiša -3% (siFSa)
  - MS - supiltas molis dukingasis (saSi)
  - MS+ - supiltas molis mažai plastiškasis (saSiS)
  - MS- - supiltas žyvas dukingasis (eaGr)
- IV - Dėliuio nuogulos
  - OM - organinis molis (oCI)
- IV - Biogeninės (pelkių) nuogulos
  - M - durpės gerai susiskaidžiusios (Or)
  - MH - durpės vidutiniškai susiskaidžiusios (Or)
  - F - sapropelis (oCI)
- III bi - baltijos kraštiniai fluvioglaciniai dariniai
  - SD - smėlis dukingasis, smulkus (FSa), vidutinio stambumo (MSa) arba žyvingas (grSa)
  - SD+ - žyvas dukingasis (eaGr)
- III bi - baltijos kraštiniai glaciniai dariniai
  - SD - smėlis dukingasis, smulkus (FSa), vidutinio stambumo (MSa)
  - DL - Dulks (eaS)
  - MD - Molis dukingasis, moreninis (saSiS)
  - ML - Molis mažai plastiškasis, moreninis (saSiCI)
  - MV - Molis vidutinio plastiškumo, moreninis (siCI)

- Riškų gruntų konsistencijos žymėjimas
- - lakiai pliatinga
  - - minkštai pliatinga
  - - kietai pliatinga
  - - pusiau kieta
  - - kieta



Pastaba:  
1. Išilginis profilis sudarytas pagal projektuojamo kelio dangos ašį;

INV.NR. SU00291

Valstybinės reikšmės rajoninio kelio Nr. 4228 ovių-Minija ruožo nuo 0,0 iki 5,571 km rekonstravimo projekto parengimas

Valstybinės reikšmės rajoninio kelio Nr. 4228 ovių-Minija ruožo nuo 0,0 iki 5,571 km rekonstravimo projektas

Išilginis profilis, Mv 1:2000, Mh 1:200

0

Etapas: Lietuvos automobilių kelių direkcija priėmusi ministerijos Basanaviciaus g. 36/2 LT-03109, Vilnius

Lapų: 1 3

- IV - Supilti (techniniai) gruntai
  - Asfaltbetonis
  - Permerkimas
  - Skalda
- III - supiltas smėlis dukingasis, smulkus (FSa), vidutinio stambumo (MSa) arba žyringas (grSa)
- III - supiltas smėlis dukingasis (<0,08 mm dalelių masė, 10-30 %), su organinėmis medžiagomis priemaiša ~3% (aFSa)
- III - supiltas molis dukingasis (aeSi)
- III - supiltas molis mažai plastiškasis (aeSi)
- III - supiltas žvyras dukingasis (aeGr)
- IV - Dėliuivi nuogulos
  - OM - organinis molis (oCr)
- IV - Biogeninės (pelkių) nuogulos
  - HO - durpės gerai susikačiavusios (Cr)
  - HO - durpės vidutiniškai susikačiavusios (Cr)
  - F - sapropelis (Cr)
- III - baltijos kraštinių fluvioglaciniai dūniai
  - SD - smėlis dukingasis, smulkus (FSa), vidutinio stambumo (MSa) arba žyringas (grSa)
  - ZD - žvyras dukingasis (aeGr)
- III - baltijos kraštinių glacialiniai dūniai
  - SD - smėlis dukingasis, smulkus (FSa), vidutinio stambumo (MSa)
  - DL - Dulkis (aeSi)
  - ML - Molis dukingasis, moreninis (aeSi)
  - ML - Molis mažai plastiškasis, moreninis (aeSi)
  - ML - Molis vidutinio plastiškumo, moreninis (aeSi)

- Rūšių gruntų konsistencijos žymėjimas
- taktai platinga
  - minkštai platinga
  - kietai platinga
  - pusiau kieta
  - kieta
  - vandens lygis gręžiniuose
  - data

