



KELPROJEKTAS
UŽDAROJI AKCINĖ BENDROVĖ



Atestatas Nr. 0473 išduotas Lietuvos Respublikos Aplinkos ministerijos

**PATAISYTAS PAGAL
EKSPERTIZĘ**

Užsakovas: Lietuvos automobilių kelių direkcija prie Susisiekimo ministerijos
Kompleksas: Valstybinės reikšmės rajoninio kelio Nr.4228 Povilai – Minija ruožo nuo 0,00 iki 5,571 km rekonstravimo projekto parengimas
Objektas: Valstybinės reikšmės rajoninio kelio Nr.4228 Povilai – Minija ruožo nuo 0,00 iki 5,571 km rekonstravimo projektas
Stadija: Techninis darbo projektas
Dalis: Inžineriniai geodeziniai tyrinėjimai
Tomas:
Komplekso žymuo: 4228-00-TDP-T

Inv. Nr. _____

UAB „Kelprojektas“

I. Kanto g. 25, LT-44296, Kaunas, Lietuva. Tel. (8 37) 22 31 86; faksas (8 37) 20 52 27. El. paštas info@kelprojektas.lt
Įmonės kodas 234004210. PVM kodas LT340042113.

Atsiskaitomoji sąskaita LT702140030001229899, Nordea Bank Finland Plc Lietuvos skyriuje, banko kodas 21400.


Duomenys apie įmonę kaupiami ir saugomi Juridinių asmenų registre. Tvarkytojas VĮ „Registru centras“

1. TEKSTO DOKUMENTAI

	Psl.
1. Aiškinamasis raštas	1
2. Suderinimų nuorašas	2
3. Geodezinių punktų ir reperių žiniaraštis	3
4. Geodezinių punktų vietos aprašymas	4-7

2. BRĖŽINIAI

5. Topografinis planas nuo Pk 0+00 iki Pk 10+20, M 1:1000 (4228-00-TDP-T-01)	8
6. Topografinis planas nuo Pk 10+20 iki Pk 21+60, M 1:1000 (4228-00-TDP-T-02)	9
7. Topografinis planas nuo Pk 21+60 iki Pk 33+80, M 1:1000 (4228-00-TDP-T-03)	10
8. Topografinis planas nuo Pk 33+80 iki Pk 45+60, M 1:1000 (4228-00-TDP-T-04)	11
9. Topografinis planas nuo Pk 45+60 iki Pk 55+80, M 1:1000 (4228-00-TDP-T-05)	12
10. Topografinio plano kompiuterinė laikmena	1CD

Atestato Nr.		KEIDROJEKTAS	Turinys		Laida
					O
				Lapas	Lapų
				4228-00-TDP-T	1

2011 m. gruodžio mėn. UAB „Kelprojektas“ Klaipėdos padalinio geodezinė grupė, pagal „Lietuvos automobilių kelių direkcijos prie Susisiekimo ministerijos“ užsakymą, atliko Valstybinės reikšmės rajoninio kelio Nr.4228 Povilai–Minija ruožo nuo 0,0 iki 5,571 km topografinę nuotrauką.


Atliekant inžinerinius – geodezinius tyrinėjimus buvo panaudotas geodezinis punktas Nr.24s-1404. Teodolitinis ėjimas buvo koordinuojamas GPS imtuvu „Sokkia Stratus“. Niveliacija atlikta nuo geodezinių punktų Nr.24V-1995, Nr.24V25103 ir 24V--596. (žr. „Geodezinių punktų ir reperijų“ žiniaraštį)

Topografinis planas suderintas su organizacijomis, kurių komunikacijos yra šiame ruože. (žr. „Suderinimų nuorašo“ žiniaraštį)

Topografinė nuotrauka sudaryta LKS – 94 ir Baltijos aukščių sistema bei vadovaujantis techniniu reglamentu GKTR 2.11.02.:2000 „Sutartinių topografinių planų M 1:500, M 1:1000 ir M 1:5000 ženklai“.


Geodezinius matavimus ir kamerinius darbus atliko inžinierius-geodezininkas Andrius Venckus 2011m IV – me ir 2012m I – me ketvirtyje.

Iškilius neaiškumams kreiptis: Klaipėda, Taikos pr. 24, tel. 8-46-383477.

Atestato Nr.	 KELPROJEKTAS	Aiškinamasis raštas	Laida	
			○	
			Lapas	Lapų
4228-00-TDP-T -1			1	1


Derintojas	Data	Derinimo tekstas	Pastabos apie vykdymą
Valstybinės reikšmės rajoninio kelio Nr.4228 Povilai – Miniija ruožo 0,0 iki 5,571 km rekonstravimo projektas			
		Suderinta 5 lapai Antspaudas	Parašas
		Pritarta 5 lapai Antspaudas	Parašas
		Suderinta 5 lapai Antspaudas	Parašas
		Suderinta Antspaudas	Parašas
		Suderinta 5 lapai Antspaudas	Parašas
		Antspaudas	Parašas
		Topografinė nuotrauka patikrinta ir suderinta	

Nuoraš

Atestato Nr.	 KELPROJEKTAS	Suderinimų nuorašas	Laida
			○
			Lapas
			Lapų
			4228-00-TDP-T - 2
			1
			1

Eil. Nr.	Reperio altitudė, m	Reperio koordinatės		Pk+	Kelio pusė	Atstumas nuo ašies, m	Reperio rūšis
		X; Y					
1	4,075	6144389.923; 326036.903		-	-	-	GPS antrosios klasės punktas Nr.24s-1404 (POVILAI)
2	-0,226	6141295.760; 326800.338		32+50	K	13,0	Geodezinio vertikaliojo pirmosios klasės tinklo punktas 24V--596
3	0,786	6141284.064; 326784.668		32+50	D	5,4	Geodezinio vertikaliojo pirmosios klasės tinklo punktas 24V25103
4	2,221	6139235.083; 327718.206		-	-	-	Geodezinio vertikaliojo pirmosios klasės tinklo punktas 24V-1995
5	3,70	6144164.485; 327167.544		0+00	D	7,00	Laikinas reperis, Nr.1 mūrvinė asfalte
6	0,70	6142151.58; 326409.80 *		22+80	D	12,0	Laikinas reperis, Nr.2 ETL 300/32 stulpo atramos kilpoje
7	0,37	327506.14; 6139727.91 *		50+25	D	25,6	Laikinas reperis, Nr.3 ETL 406/52 stulpo atramos kilpoje

Pastaba: ženklų „*“ pažymėtos koordinatės nurodo apytikslę planinę padėtį.

Atestato Nr		KELPROJEKTAS	Geodezinių punktų ir reperių žiniaraštis		Laida
					O
			Lapas	1	Lapy
			4228-00-TDP-T		1

GPS ANTROSIOS KLASĖS PUNKTAS
POVILAI
24S-1404

LKS 94 sistemos geodezinės koordinatės, nustatytos 1996 m. GPS matavimais

$B = 55^{\circ}24'13.68584''$
 $L = 21^{\circ}15'10.82651''$
 $H_e = 29.065$ m

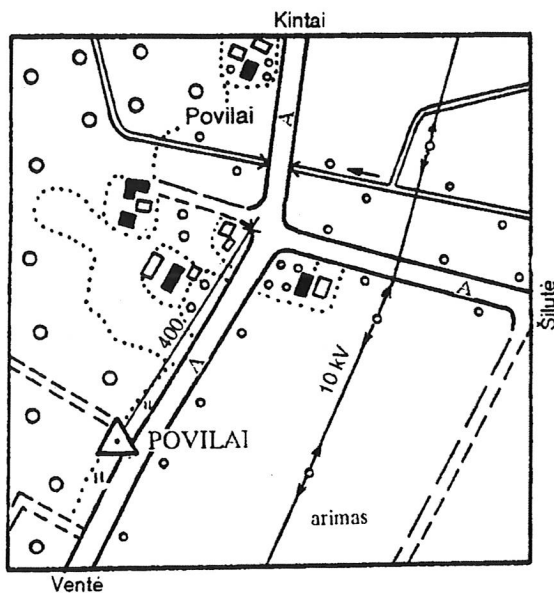
Elipsoidas GRS 80

$a = 6\,378\,137$ m $1/f = 298.257\,222\,101$

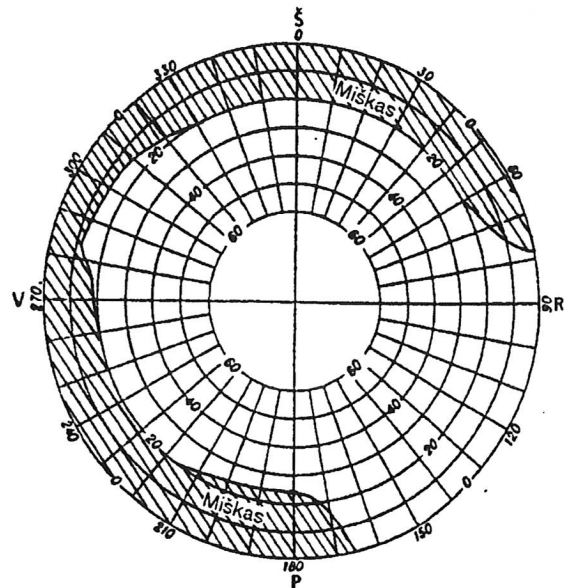
$x = 6\,144\,389.923$ m
 $y = 326\,036.903$ m

Skersinė cilindrinė Merkatoriaus projekcija. Ašinis meridianas
 $L_0 = 24^{\circ}$. Projektijos mastelis ties ašiniu meridianu $m_0 = 0.9998$

PUNKTO PADĖTIS VIETOVĖJE



REGIMASIS HORIZONTAS



$i = 1.8$ m

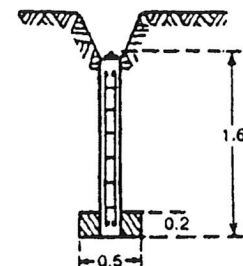
Sudarė P. Viskontas

Šilutės raj. Saugų sen. Povilų k.

Važiuoti Šilutės - Šyšių - Rūgalių keliu 16 km į vakarus nuo Šilutės iki Povilų k. Čia sukti į pietus link Ventės ir pavažiuoti 0.4 km, ieškoti punkto vakarinėje šalikelėje, ties miško proskyna.

Punkto vietą ir privažiavimą prie punkto aprašė
P. Viskontas 1996.07

ŽENKLO BRĖŽINYS



Ženklas įtvirtintas 1996 m., apkaistas, yra sargelis. Centras paženklintas skylute markės Nr. 1404 galvutėje, įgilintas 0.2 m.

Ženklo tipas G-05

H_e - elipsoidinis aukštis. Perskaičiuojant į Baltijos sistemą, reikia atimti geoido aukštį.

GEODEZINIO VERTIKALIOJO PIRMOSIOS KLASĖS TINKLO PUNKTAS

596

24V--596

LVS07 normalinis aukštis
(2010 m. geodeziniai matavimai):

$$H_n = -0,226 \text{ m}$$

geopotencialinis skaičius

$$C = -0,222 \text{ kGal}\cdot\text{m}$$

LSS07 sunkio pagreitis

(2010 m. gravimetriniai matavimai)

$$g = 981\,515,56 \text{ mGal}$$

LKS94 geodezinės koordinatės

(2010 m. GPS matavimai (LitPOS RTKNet paslauga)):

$$B = 55^\circ 22' 34,69863'' \quad x = 6\,141\,295,760 \text{ m}$$

$$L = 21^\circ 16' 01,07148'' \quad y = 326\,800,338 \text{ m}$$

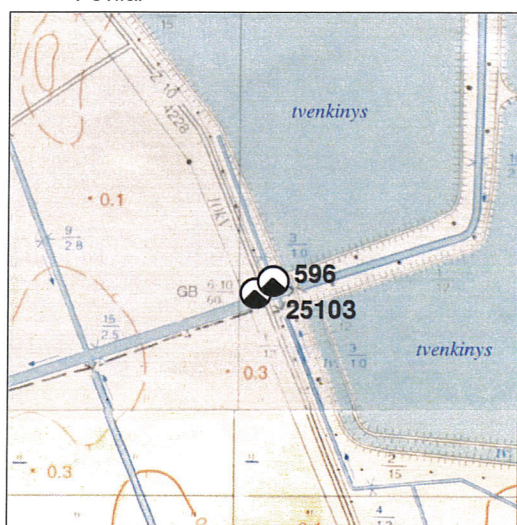
Elipsoidinis aukštis

(2010 m. GPS matavimai (LitPOS RTKNet paslauga))

$$H_e = 24,75 \text{ m}$$

PUNKTO PADĖTIS

Povilai



Minija

14-34-19-4-3-1

1:10 000

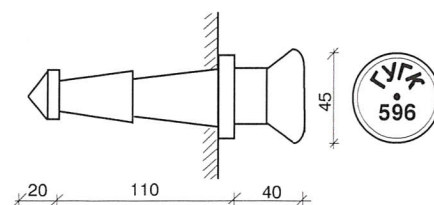
SIENINIO ŽENKLO VIETA



Šilutės r. sav. Kintų sen. Bložių k., rajoninio kelio (4228)
Povilai – Minija 3,3 km, rytinėje kelio pusėje esančio kanalo pralaidos
pietiniame gale

Punkto vietą aprašė
P. Viskontas, 2010 06

ŽENKLO BRĖŽINYS



Ženklo tipas 153

**GEODEZINIO VERTIKALIOJO PIRMOSIOS KLASĖS TINKLO PUNKTAS
25103
24V25103**

LVS07 normalinis aukštis
(2010 m. geodeziniai matavimai):

$$H_n = 0,786 \text{ m}$$

geopotencialinis skaičius

$$C = 0,771 \text{ kGal}\cdot\text{m}$$

LSS07 sunkio pagreitis

(2010 m. gravimetriniai matavimai)

$$g = 981\,515,29 \text{ mGal}$$

LKS94 geodezinės koordinatės

(2010 m. GPS matavimai (LitPOS RTKNet paslauga)):

$$B = 55^\circ 22' 34,30091'' \quad x = 6\,141\,284,064 \text{ m}$$

$$L = 21^\circ 16' 00,20856'' \quad y = 326\,784,668 \text{ m}$$

Elipsoidinis aukštis

(2010 m. GPS matavimai (LitPOS RTKNet paslauga))

$$H_e = 25,74 \text{ m}$$

PUNKTO PADĖTIS
Povilai



14-34-19-4-3-1

1:10 000

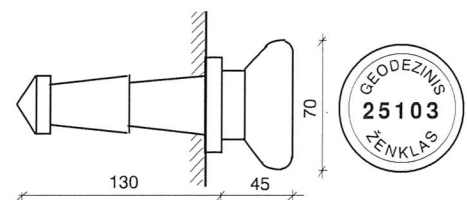
SIENINIO ŽENKLO VIETA



Šilutės r. sav. Kintų sen. Bložių k., rajoninio kelio (4228)
Povilai – Minija 3,3 km, gelžbetoninio tilto per kanalą šiaurinės pusės
vakariniame kampe

Punkto vietą aprašė
P. Viskontas, 2010 06

ŽENKLO BRĖŽINYS



Ženklo tipas G-10

GEODEZINIO VERTIKALIOJO PIRMOSIOS KLASĖS TINKLO PUNKTAS
1995
24V-1995

LVS07 normalinis aukštis
(2010 m. geodeziniai matavimai):

$$H_n = 2,221 \text{ m}$$

geopotencialinis skaičius

$$C = 2,180 \text{ kGal}\cdot\text{m}$$

LSS07 sunkio pagreitis

(2010 m. gravimetriniai matavimai)

$$g = 981\,513,47 \text{ mGal}$$

LKS94 geodezinės koordinatės

(2009 m. GPS matavimai (LitPOS RTKNet paslauga)):

$$B = 55^\circ 21' 29,28760'' \quad x = 6\,139\,235,083 \text{ m}$$

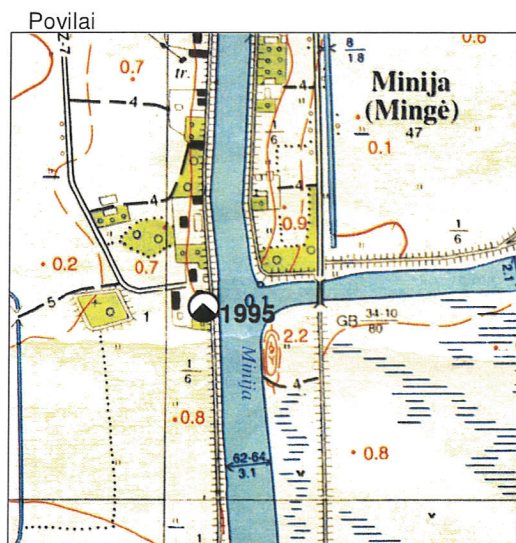
$$L = 21^\circ 16' 57,71264'' \quad y = 327\,718,206 \text{ m}$$

Elipsoidinis aukštis

(2009 m. GPS matavimai (LitPOS RTKNet paslauga))

$$H_e = 27,220 \text{ m}$$

PUNKTO PADĖTIS



14-34-19-4-3-3

1:10 000

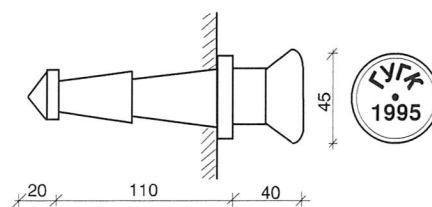
SIENINIO ŽENKLO VIETA



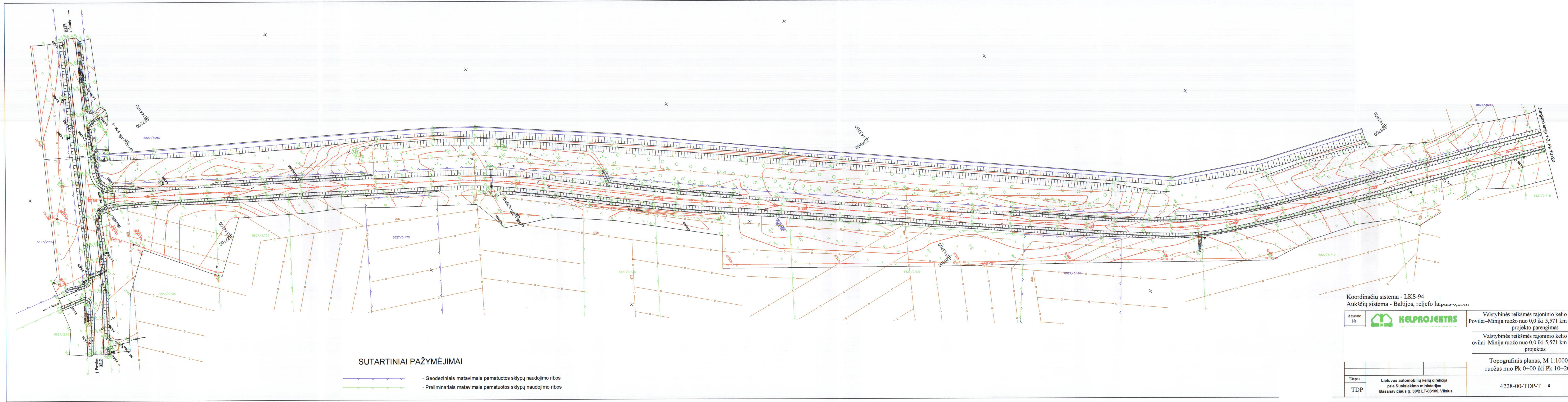
Šilutės r. sav. Kintų sen. Minijos k. pietinėje dalyje, vienaaukščio mūrinio gyvenamojo pastato (parduotuvės) pietinės sienos rytiniame kampe

Punkto vietą aprašė
P. Viskontas, 2009 11

ŽENKLO BRĖŽINYS



Ženklo tipas 153

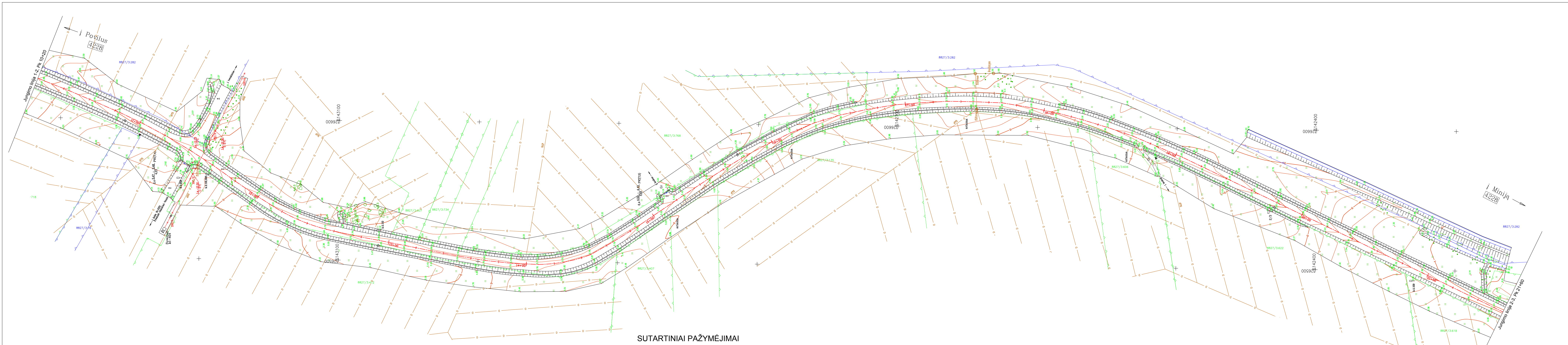


SUTARTINIAI PAŽYMĖJIMAI

- Geodeziniais matavimais pamatuotos sklypų naudojimo ribos
- Preliminariais matavimais pamatuotos sklypų naudojimo ribos

Koordinacių sistema - LKS-94
 Aukščių sistema - Baltijos, reljefo laipsniai



Atestato Nr.	KELPROJEKTAS	Valstybinės reikšmės rajoninio kelio Nr.4228 Povilai-Minija ruožo nuo 0,0 iki 5,571 km rekonstravimo projekto parengimas
		Valstybinės reikšmės rajoninio kelio Nr.4228 ovilai-Minija ruožo nuo 0,0 iki 5,571 km rekonstravimo projektas
		Topografinis planas, M 1:1000
		ruožas nuo Pk 0+00 iki Pk 10+20
Etapas	Lietuvos automobilių kelių direkcija prie Susisiekimo ministerijos Basanavičiaus g. 36/2 LT-03109, Vilnius	4228-00-TDP-T - 8
TDP		
		Lapaš Lapų
		1 5

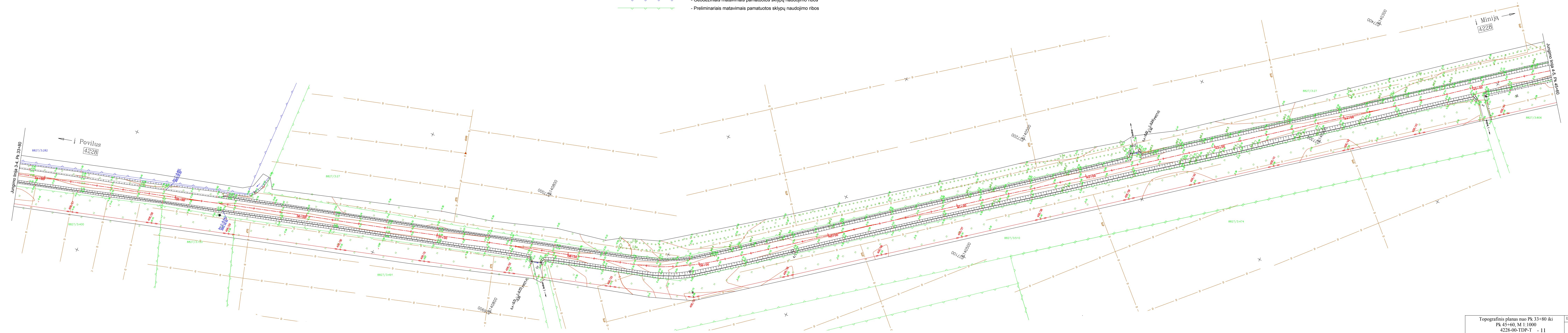


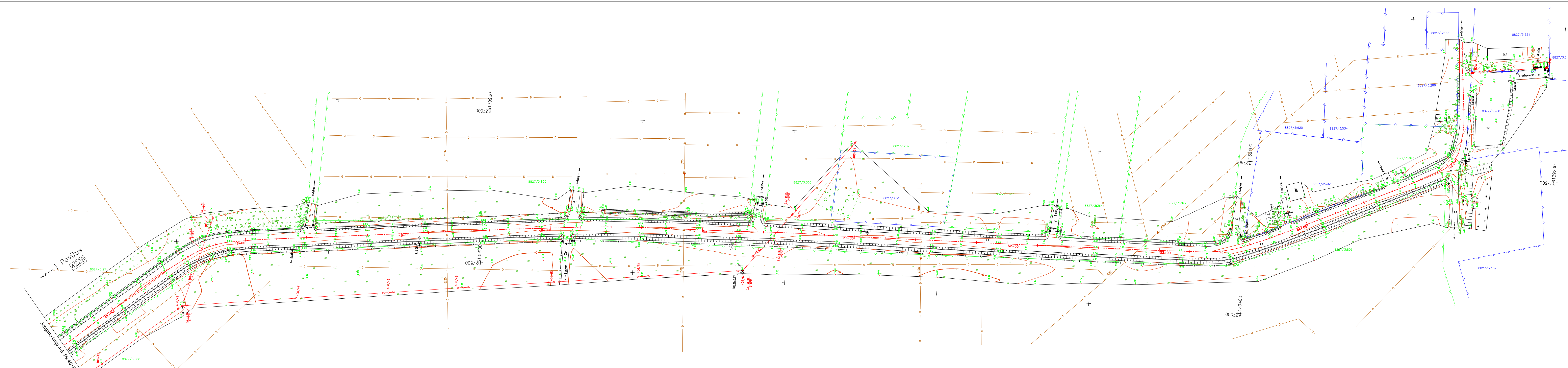
SUTARTINIAI PAŽYMĖJIMAI

- - Geodeziniais matavimais pamatuotos sklypų naudojimo ribos
- - Preliminariais matavimais pamatuotos sklypų naudojimo ribos

SUTARTINIAI PAŽYMĖJIMAI

-  - Geodeziniais matavimais pamatuotos sklypų naudojimo ribos
-  - Preliminariais matavimais pamatuotos sklypų naudojimo ribos





SUTARTINIAI PAŽYMĖJIMAI

- ▽▽▽— - Geodeziniais matavimais pamatuotos sklypų naudojimo ribos
- ▽▽▽— - Preliminariais matavimais pamatuotos sklypų naudojimo ribos