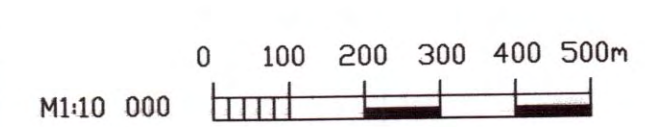


SUTARTINIAI ŽENKLAI:

- Polderio riba
- Užliejami plotai

Eil. Nr.	Vandens lygių tikimybė	Kuršių marios m (Baltijos sistemoje)	Minijos upė m (Baltijos sistemoje)
1.	Maksimalus pavasario VL 1%	1,55	1,75
2.	Maksimalus pavasario VL 10%	1,22	1,45
3.	Maksimalus vasaros-rudens VL 1%	1,17	1,40
4.	Maksimalus vasaros-rudens VL 10%	0,92	1,16
5.	Vidutinis metinis VL 50%	0,12	0,20
6.	Vidutinis vasaros-rudens VL 50%	0,04	0,08
7.	Žemiausi metiniai VL 50%	-0,38	-0,36



ETAPAS		STATYTOJAS	PROJEKTAS	BRĖŽINIO ŽYMŲ	LAPAS	LAPŲ
		UAB "Kelprojektas"	Rekonstruojamo rajoninio kelio Nr. 4228 Povilai-Minija ruože nuo 3,0 km iki 4,0 km potvynio poveikio įvertinimo dėl galimo sankasos nuplovimo ataskaita	SB12-055-B-1	1	1
				LAIMA		O
				STATYTOJAS		
				BRĖŽINYS		
				POTVYNO POVEIKIO ĮVERTINIMO ATASKAITA		
				Stankiškių vasaros polderio užliejamos teritorijos planas		
				M 1:10 000		



LIETUVOS RESPUBLIKOS APLINKOS MINISTERIJOS  
KLAIPĖDOS REGIONO APLINKOS APSAUGOS DEPARTAMENTAS

Valstybės biudžetinė įstaiga, Birutės g. 16, LT-91204, Klaipėda, tel. (8 46) 46 64 53,  
Faks. (8 46) 46 64 52, el.p. [rastine@klrd.am.lt](mailto:rastine@klrd.am.lt)  
Duomenys kaupiami ir saugomi Juridinių asmenų registre, kodas 190742333

UAB „Kelprojektas“

2012-09-07  
į 2012-08-22

Nr. (4)-LV4-2807  
Nr. 3480-SU

Kopija:

Lietuvos automobilių kelių direkcijai prie  
Susisiekimo ministerijos

Šilutės rajono PAV subjektams

ATRANKOS IŠVADA

Dėl valstybinės reikšmės rajoninio kelio Nr. 4228 Povilai-Minija ruožo nuo 0,0 iki 5,571 km  
rekonstrukcijos poveikio aplinkai vertinimo

**1. Informacijos pateikėjas:**

UAB „Kelprojektas“. I. Kanto o. 25, LT-44296 Kaunas,

**2. Informacijos užsakovas:**

Lietuvos automobilių kelių direkcija prie Susisiekimo ministerijos, J. Basanavičiaus g. 36/2 LT-03109 Vilnius, tel.: 85 232 9600.

**3. Planuojamos ūkinės veiklos pavadinimas:**

Valstybinės reikšmės rajoninio kelio Nr. Povilai-Minija ruožo nuo 0,0 iki 5,571 km rekonstrukcija.

Vadovaujantis LR planuojamos ūkinės veiklos poveikio aplinkai vertinimo įstatymo (Žin., 2005, Nr. 84-3105; 2011-06-28 aktuali redakcija) 2 priedo 14 punktu (į planuojamos ūkinės veiklos, kuriai turi būti atliekama atranka dėl poveikio aplinkai privalomo vertinimo, rūšių sąrašą įrašytos planuojamos ūkinės veiklos keitimas ar išplėtimas, įskaitant esamų statinių rekonstravimą [...], galinčius daryti neigiamą poveikį aplinkai), atliekama atranka dėl planuojamos ūkinės veiklos poveikio aplinkai vertinimo.

**4. Numatoma planuojamos ūkinės veiklos vieta:**

Numatomas rekonstruoti valstybinės reikšmės rajoninio kelio Nr. 4228 Povilai-Minija ruožas nuo 0,0 iki 5,571 km yra Kintų seniūnijoje, Šilutės rajone, Klaipėdos apskrityje. Planuojamas rekonstruoti kelias patenka į šias saugomas teritorijas: Nemuno deltos regioninį parką priskiriamą Natura 2000 teritorijoms, dalis ruošiamo rekonstruoti kelio nuo 0,0 km iki 2,27 km patenka į Ventės kraštovaizdžio draustinio teritoriją. Dalis planuojamo rekonstruoti kelio patenka į registruotos kultūros vertybės Minijos kaimo teritoriją. Artimiausios planuojamai ūkinei veiklai gyvenvietės: Suvernai, Bložiai, Povilai, Mingės kaimas.

**5. Trumpas planuojamos ūkinės veiklos aprašymas:**

Siekiant pagerinti eismo sąlygas ir Mingės kaimo pasiekiamumą planuojama rekonstruoti valstybinės reikšmės rajoninio kelio Nr. 4228 Povilai-Minija ruožo nuo 0,0 km iki 5,571 km atkarpą. Dabartinė kelio Nr. 4228 Povilai-Minija važiuojamosios dalies danga – žvyras, dangos būklė prasta, duobėta. Kelias priskirtas V techninei kategorijai, turi 2 eismo juostas, kelio plotis 8 m, dangos plotis 6 m. Atlikus kelio rekonstrukcijos darbus kelio plotis, dangos plotis bei eismo juostų skaičius nesikeis, kelias bus asfaltuojamas. Planuojamos ūkinės veiklos metu numatoma sutvarkyti kelio sankasą, vandens nuvedimo sistemas, įrengti kelio atitvarus, pastatyti kelio

ženklus bei paženklinėti kelią, pašalinti kelio juostos ribose esančius želdinius, rekonstruoti tiltą per kanalą 3,25 km, pakeisti kelio pradžioje esančią pralaidą (0,28 km).

**5<sup>1</sup>. Planuojamos ūkinės veiklos poveikio Europos ekologinio tinklo „Natura 2000“ teritorijoms reikšmingumas.**

Valstybinės saugomų teritorijų tarnybos prie Aplinkos ministerijos 2012-08-29 raštu Nr. (4)-V3-2157(7.16) teikta išvada, kad planuojamos ūkinės veiklos įgyvendinimas negali daryti reikšmingo neigiamo poveikio „Natura 2000“ teritorijai.

**6. Pastabos, pasiūlymai:**

6.1 Rekonstrukcijos darbus vykdyti etapais, kelio ruožą skirstant į keletą atkarpų, ne ilgesnių kaip 1 km. Rekonstrukcijos darbų nevykdyti kovo-balandžio mėnesiais. Prieš atliekant rekonstrukcijos darbus informuoti Nemuno deltos regioninio parko direktorių ir suderinti darbų grafiką.

6.2 Užsakovas ar poveikio aplinkai vertinimo dokumentų rengėjas apie priimtą atrankos išvadą turi pranešti visuomenei Visuomenės informavimo ir dalyvavimo planuojamos ūkinės veiklos poveikio aplinkai vertinimo procese tvarkos apraše (Žin., 2005, Nr.93-3472; 2011, Nr. 58-2790) nustatyta tvarka. Užsakovas ar poveikio aplinkai vertinimo dokumentų rengėjas turi raštu informuoti atsakingą instituciją apie pranešimo paskelbimą minėtame tvarkos apraše nurodytose visuomenės informavimo priemonėse, kartu pridėdamas laikraščius, kuriuose skelbtas pranešimas, kopijas ir pranešimo, skelbto savivaldybės (seniūnijos) lentoje, kopiją su savivaldybės (seniūnijos) informacine žyma apie paskelbimą.

**7. Pagrindiniai motyvai, kuriais buvo remtasi priimant atrankos išvadą:**

7.1. Įgyvendinus projektą, pagerės eismo sąlygos.

7.2. Kelio rekonstravimo metu susidarysiančios atliekos bus atiduodamos atliekas tvarkančioms įmonėms.

7.3. Numatyto kelio asfaltavimo darbai bus vykdomi esamo kelio ribose, todėl reikšmingo poveikio aplinkos komponentams neturės.

7.4. Valstybinės reikšmės rajoninio kelio Nr. 4228 Povilai-Minija ruožo nuo 0,0 iki 5,571 km rekonstravimas bus finansuojamas Lietuvos valstybės reikšmės kelių priežiūros ir plėtros programos lėšomis ir ES struktūrinių fondų paramos lėšomis.

**8. Priimta atrankos išvada:**

Lietuvos automobilių kelių direkcijos prie Susisiekimo ministerijos planuojamai ūkinei veiklai – valstybinės reikšmės rajoninio kelio Nr. Povilai-Minija ruožo nuo 0,0 iki 5,571 km rekonstrukcija– poveikio aplinkai vertinimas neprivalomas.



Klaipėdos regiono atliekų tvarkymo centras  
Tomo g. 2,  
LT -91245 Klaipėda

2012-08-30 Nr. 128-KL

## DĖL KELIO SANKASOS GRUNTO PRIĖMIMO KAINOS

Atliekant „Valstybinės reikšmės rajoninio kelio Nr. 4228 Povilai-Minija ruožo nuo 0,0 iki 5,571 km rekonstravimo projekto“ parengimo darbus ir pagal atliktą žemės darbų skaičiavimą lieka 11916 m<sup>3</sup>/17874 t kelio sankasos grunto (žvyras dulkingas, smėlis dulkingas, molis). Manome, jog šis gruntas, atlikus visus laboratorinius tyrimus, tiks Jūsų sąvartyno rekultivavimo darbams. Prašome informuoti kokia galėtų būti 1 m<sup>3</sup>/1 t grunto priėmimo į sąvartyną kaina.

**UAB KLAIPĖDOS REGIONO ATLIEKŲ TVARKYMO CENTRAS**

Įmonės kodas 163743744. Tomo g. 2, LT- 91245 Klaipėda. Tel. (8 46) 300106. Faks. (8 46) 310105.  
PVM mokėtojo kodas LT637437415. LR juridinių asmenų registras, tvarkytoja - VI Registrų centras.  
AB DnB NORD bankas. Atsiskaitomoji sąskaita LT704010042300356644

---

UAB „Kelprojektas“

2012-09-05 Nr. (1.10)-2R-753

**DĖL GRUNTO PRIĖMIMO**

Atsakydami į Jūsų 2012 m. rugpjūčio 30 d. raštą Nr. 128-KL, informuojame, kad pagal taršos integruotos prevencijos ir kontrolės leidimą, į Dumpių sąvartyną galima priimti gruntą kaip atlieką, kurios kodas 170504. Priėmimo kaina –

PROJEKTO BENDROSIOS EKSPERTIZĖS AKTAS  
2012-11-05 Nr. 455 - 175(12)/1/2012  
VILNIUS

DEL VALSTYBINĖS REIKŠMĖS RAJONINIO  
KELIO NR. 4228 POVILAI - MINIJA RUOŽO  
NUO 0,0 IKI 5,571 KM REKONSTRAVIMO  
TECHNINIO DARBO PROJEKTO

EKSPERTIZEI PATEIKTO PROJEKTO APŽVALC

1. Statytojas (Užsakovas) - Lietuvos automobilių kelių direkcija prie Susisiekimo ministerijos.
2. Projektuotojas - UAB „Kelprojektas“ (atestatas Nr. 0473).  
Projekto vadovas -  
Projekto dalies vadovas -  
Projekto dalies vadovė -
3. Projekto rengimo dokumentai:
  - Lietuvos automobilių kelių direkcijos prie Susisiekimo ministerijos 2012-06-18 Kelių projektavimo darbų užduotis.
  - Lietuvos automobilių kelių direkcijos prie Susisiekimo ministerijos 2012 m. Tilto projektavimo darbų užduotis.
  - Šilutės rajono savivaldybės administracijos Architektūros ir urbanistikos skyriaus 2012-06-11 Specialieji architektūros reikalavimai Nr. ARC11-(14.38)-072.
  - Nemuno deltos regioninio parko direkcijos 2012-03-29 raštas „Dėl specialiųjų saugomos teritorijos tvarkymo ir apsaugos reikalavimų nustatymo“ Nr. T2-(7.10)-17.
  - Nacionalinės žemės tarnybos prie Žemės ūkio ministerijos Šilutės skyriaus 2012-05-31 raštas „Dėl projektavimo sąlygų“ Nr. 17SD-(14.17.31.)-1931.
  - Šilutės rajono savivaldybės administracijos Kaimo reikalų skyriaus 2012-04-02 raštas „Dėl projektavimo sąlygų nustatymo“ Nr. KR3-(19.15)-110.
  - UAB „Šilutės vandenys“ 2012-04-10 raštas „Dėl prisijungimo sąlygų nustatymo“ Nr. 12S-(6.24)-28.
  - VĮ „Plačiajuostis internetas“, 2012-05-23 raštas „Dėl projektavimo sąlygų“ Nr. R-12-234.
  - AB „Lesto“ Šilutės tinklo eksploatavimo grupės 2012-07-20 raštas „Sąlygos elektros tinklų ir įrenginių perkėlimui (rekonstravimui)“ Nr. TS-43570-12-0456.
  - VĮ „Klaipėdos regiono keliai“ 2012-03-27 raštas „Dėl projektavimo sąlygų“ Nr. V2-388.
  - VĮ „Klaipėdos regiono keliai“ 2012-03-27 raštas „Dėl statybinio laužo, medžių kelmų, šakų bei krūmų drožlių ir atliekamo grunto pervežimo atstumu ir vietų“ Nr. V2-385.
  - VĮ „Klaipėdos regiono keliai“ 2012-04-04 raštas „Dėl dangos defektų kelio Nr. 4228 Povilai - Minija ruože nuo 0,00 iki 5,571 km“ Nr. V2-412.
  - VĮ „Klaipėdos regiono keliai“ 2012-05-21 raštas „Dėl nuovažų“ Nr. V2-598.
  - Lietuvos automobilių kelių direkcijos prie Susisiekimo ministerijos 2012-06-27 Techninės tarnybos posėdžio protokolas Nr. TT-44.
  - Lietuvos automobilių kelių direkcijos prie Susisiekimo ministerijos 2012-08-09 Techninės

Objektas Valstybinės reikšmės rajoninio kelio Nr. 4228 Povilai -  
Minija ruožo nuo 0,0 iki 5,571 km rekonstravimas

#### 4. Trumpa projekto apžvalga:

**Ekspertizei pateikta:** tokios techninio darbo projekto dalys: bendroji, susisiekimo, elektrotechnikos, telekomunikacijų, drenažo tinklų rekonstrukcijos, tilto per kanala rekonstrukcijos, pasirengimo statybai ir statybos darbų organizavimo ir statybos skaičiuojamosios kainos nustatymo.

Techniniame darbo projekte pateikti valstybinės reikšmės rajoninio kelio Nr. 4228 Povilai - Minija ruožo nuo 0,00 iki 5,571 km rekonstravimo sprendiniai. Techniniame darbo projekte sprendžiami esamos kelio sankasos tvarkymo, vandens nuvedimo, dangos konstrukcijos įrengimo, kelio atitvarų įrengimo, ženklinimo, tilto per kanalą rekonstrukcijos, elektros kabeliniu linijų rekonstravimo ir ryšių linijos iškelimo bei pakeles drenažo rekonstravimo klausimai. Visi rekonstravimo darbai numatyti atlikti kelio juostos ribose. Rekonstruojamas kelio ruožas yra ašilutės rajono savivaldybės Kintu seniūnijos teritorijoje. Trasa prasideda nuo sankryžos su rajoniniu keliu Nr. 4217 Šilutė-Rūgaliai-Povilai, trasa baigiasi 5,571 km Minijos kaimo teritorijoje (Upaičio g.) už 50 m iki Minijos upės kranto. Rekonstruojamo kelio Nr. 4228 ruožo ilgis 5,571 km, esama kelio danga - žvyras, kelio vidutinis plotis 7,94 m. Kelio ruožas pertvarkomas pagal V kelio kategorijos reikalavimus: važiuojamoji dalis 2 eismo juosta (po 3,0 m), kelkraščių plotis 1,0 m. Apskaičiuota dangos konstrukcijos klase VI - danga - dvigubas paviršiaus apdaras ant nesurištojo skaldos 0 32 mišinio pagrindo (15 cm) ir apsauginio šalčiui atsparaus sluoksnio (35 cm). Kelkraščius numatyta tvirtinti 8 cm storio skaldos 16 32 sluoksniu, užpilant 2 cm storio dirvožemiu ir apsėjant žole. Šaligatvio (Pk 53 55 iki Pk 55 40 kairėje pusėje) konstrukcija: 7 cm betoninės trinkelės ant 15 cm skaldos pagrindo iš nesurištojo mišinio 0 45 ir 15 cm apsauginio šalčiui atsparaus sluoksnio. Žemės sankasa kai kuriuose ruožuose iškeliamą dėl galimo užliejimo pavasario potvynio metu, šlaitai tvirtinami geotekstile ir geokoriu. Ruožuose, kur yra silpni gruntai, numatytas stabilizuojančio sluoksnio iš žvyro skaldos mišinio 0 45 įrengimas. Viena susidėvėjusi pralaida keičiama į naują metalinę 1,0 m skersmens pralaidą. Įrengiamos 39 nuvažos ne dažniau kaip 100 m, 2 sankryžos su valstybinės reikšmės rajoniniais keliais ir 1 sankryža su vietiniu keliu. Projekte pateiktas naujas kelio ruožo ženklinimas ir kelio ženklų pastatymas, numatytos įvairios eismo saugumą gerinančios priemonės.

Projekte numatyta esamą nedidelį gelžbetoninį tiltą iš principo pakeisti nauju - ilgesniu. Siūloma įrengti naują tilto perdangą, naujas kraštines atramas ant kaltinių gelžbetoninių polių ir įrengti kitas normaliai tilto eksploatacijai būtinas konstrukcijas. Numatyta panaudoti surenkamas gelžbetonines konstrukcijas (pagrindiniai plokštes).

Elektrotechnikos dalies ekspertizei pateikti du tomai: elektrotechnikos, elektroninių ryšių (telekomunikacijų) dalis. Projekte suprojektuota valstybinės reikšmės rajoninio kelio Nr. 4228 Povilai - Minija ruože nuo 0,0 iki 5,571 km, ties piketu Pk 55 64 esamo 0,4 kV kabelio iš spintos [EAS-25-1 apsauga futliaru. Taip pat projekte pateikta optinio kabelio „V1 „Plačiajuostis internetas“ ties trišale sankryža su vietinės reikšmės rajoniniu keliu Nr. 4217 Šilutė - Povilai apsauga futliaru iš vamzdžio d110x5 mm.

Projekte numatyta pertvarkyti esamą drenažo tinklą: paviršinis vanduo nuleistuvais PN-42 (19 vnt.) ir naujai projektuojamais rinktuvais pajungiamas į esamą drenažo tinklą, nuleidžiamas į gr. Nr. 1, S-3. Grioviai numatyti pavalyti nuo sąnašų. Rekonstruojami drenažo rinktuvai sistemose Nr. 97, 95, 91, 87, 78, 115, 64, 120, 63, 55, 62, 84, 61, 59, 47. Drenažo rinktuvų, kertančių rekonstruojamą rajoninį kelią, įrengimas numatytas PVC S klasės dekluose. Vandens nuleistuvų pajungimui bei kelių rinktuvų susijungimo vietose įrengiami drenažo šuliniai PI-ŠP-40 (24 vnt.). Kelio Pk 9-40 numatyta perstatyti (panaudojant esamas medžiagas) g b vandens nuleistuva F-5. Rinktuvai numatyti rengti iš PVC gofruotų perforuotų su geotekstilės filtru d80-113-145 mm ir neperforuotų d110x3.0 mm, d160x4.0 mm, d200x4.9 mm vamzdžių. Naujai : rinktuvus numatyta pajungti esamus sausintuvus (37 vnt.).

Objektas Valstybinės reikšmės rajoninio kelio Nr. 4228 Povilai -  
Minija ruožo nuo 0,0 iki 5,571 km rekonstravimas

Bendrieji statinio rodikliai

Pavadinimas	Mato vienetas	Kiekis	Pastabos
<b>III. SU SISIEKIMO KOMUNIKACIJOS</b>			
<b>1. Keliai (valstybinės ir vietinės reikšmės):</b>			
1.1. kategorija		V	
1.2. ilgis	km	5,571	
1.3. važiuojamosios dalies plotis	m	6,0	
1.4. eismo juostų skaičius	vnt.	2	
1.5. eismo juostos plotis	m	3,0	
1.6. apsaugos zonos plotis	m	20	
<b>2. Kiti transporto statiniai:</b>			
<b>2.1. Tiltas per kanalą (3,257 km)</b>			
2.1.1. tilto per kanalą ilgis (tarp atramų)	m	6,50	
2.1.2. tilto per kanalą plotis	m	11,0	
<b>IV. INŽINERINIAI TINKLAI</b>			
<b>4.1. Pakelių drenžas</b>			
4.1.1. drenažo rinktuvų sausintuvų ilgis	km	1,671	
4.1.2. vamzdžių skersmuo	m	0,05-0,20	
<b>4.2. Ryšių tinklai</b>			
4.2.1. apsaugos vamzdis 110x5	m	17	
<b>4.3. Elektros tinklai</b>			
4.3.1. apsaugos vamzdis PS110x5	m	16	

**PROJEKTO ĮVERTINIMAS**

Valstybinės reikšmės rajoninio kelio Nr. 4228 Povilai - Minija ruožo nuo 0.0 iki 5.571 km rekonstravimo techninis darbo projektas atitinka esminius statinio reikalavimus, privalomųjų projekto rengimo dokumentų reikalavimus ir kitų statybos teisės aktų nustatytus reikalavimus.

Techninį darbo projektą galima tvirtinti.

Bendrosios ekspertizės vadovas

(kvalif. atestatas Nr. 2051 galioja iki 2015-04-21)

Objektas: Valstybinės reikšmės rajoninio kelio Nr. 4228 Povilai -  
Minija ruožo nuo 0.0 iki 5.571 km rekonstravimas

lapas 3 iš 3



LIETUVOS AUTOMOBILIŲ KELIŲ DIREKCIJOS  
PRIE SUSISIEKIMO MINISTERIJOS  
DIREKTORIUS

ĮSAKYMAS  
DĖL TECHNINIO DARBO PROJEKTO PATVIRTINIMO

2012 m. lapkričio 22 d. Nr. T-59  
Vilnius

Vadovaudamasis statybos techninio reglamento STR 1.05.06:2010 „Statinio projektavimas“, patvirtinto Lietuvos Respublikos aplinkos ministro 2004 m. gruodžio 30 d. įsakymu Nr. D1-708 (Žin., 2005, Nr. 4-80; 2010, Nr. 115-5902, Nr. 158-8069), 52 punktu ir Lietuvos automobilių kelių direkcijos prie Susisiekimo ministerijos nuostatų, patvirtintų Lietuvos Respublikos susisiekimo ministro 2006 m. lapkričio 30 d. įsakymu Nr. 3-457 (Žin., 2006, Nr. 133-5041; 2012, Nr. 32-1519), 20.7 punktu ir atsižvelgdamas į UAB „Statybos projektų ekspertizės centras“ 2012-11-05 projekto bendrosios ekspertizės aktą Nr. 455-175(12)/1/2012 „Dėl valstybinės reikšmės rajoninio kelio Nr. 4228 Povilai–Minija ruožo nuo 0,0 iki 5,571 km rekonstravimo techninio darbo projekto“,

t v i r t i n u techninį darbo projektą „Valstybinės reikšmės rajoninio kelio Nr. 4228 Povilai–Minija ruožo nuo 0,0 iki 5,571 km rekonstravimas“.

\*Kelių direkcijos duomenimis, 2017–2018 m. žiemos/pavasario polaidžio metu valstybinės reikšmės rajoninis kelias Nr. 4228 Povilai–Minija buvo apsemtas ne tik ruože nuo 3,10 iki 3,90 km (sankasos sutvirtinimas įvertintas projekte), bet ir ruožuose nuo 0,50 iki 0,60 km, nuo 0,87 iki 1,05 km ir nuo 1,65 iki 1,85 km (žr. lentelę 2017–2018 m. apsemti ruožai).

Siekiant apsaugoti kelią nuo galimo nuplovimo, rangovas turi suprojektuoti ir įrengti sankasos šlaitų tvirtinimą ruožuose:

- 1) nuo 0,50 iki 0,60 km (pradžia ir pabaiga tikslinama projektuojant, preliminarus ilgis iš abiejų kelio pusių – 200 m);
- 2) nuo 0,87 iki 1,05 km (pradžia ir pabaiga tikslinama projektuojant, preliminarus ilgis iš abiejų kelio pusių – 360 m);
- 3) nuo 1,65 iki 1,85 km (pradžia ir pabaiga tikslinama projektuojant, preliminarus ilgis iš abiejų kelio pusių – 400 m).

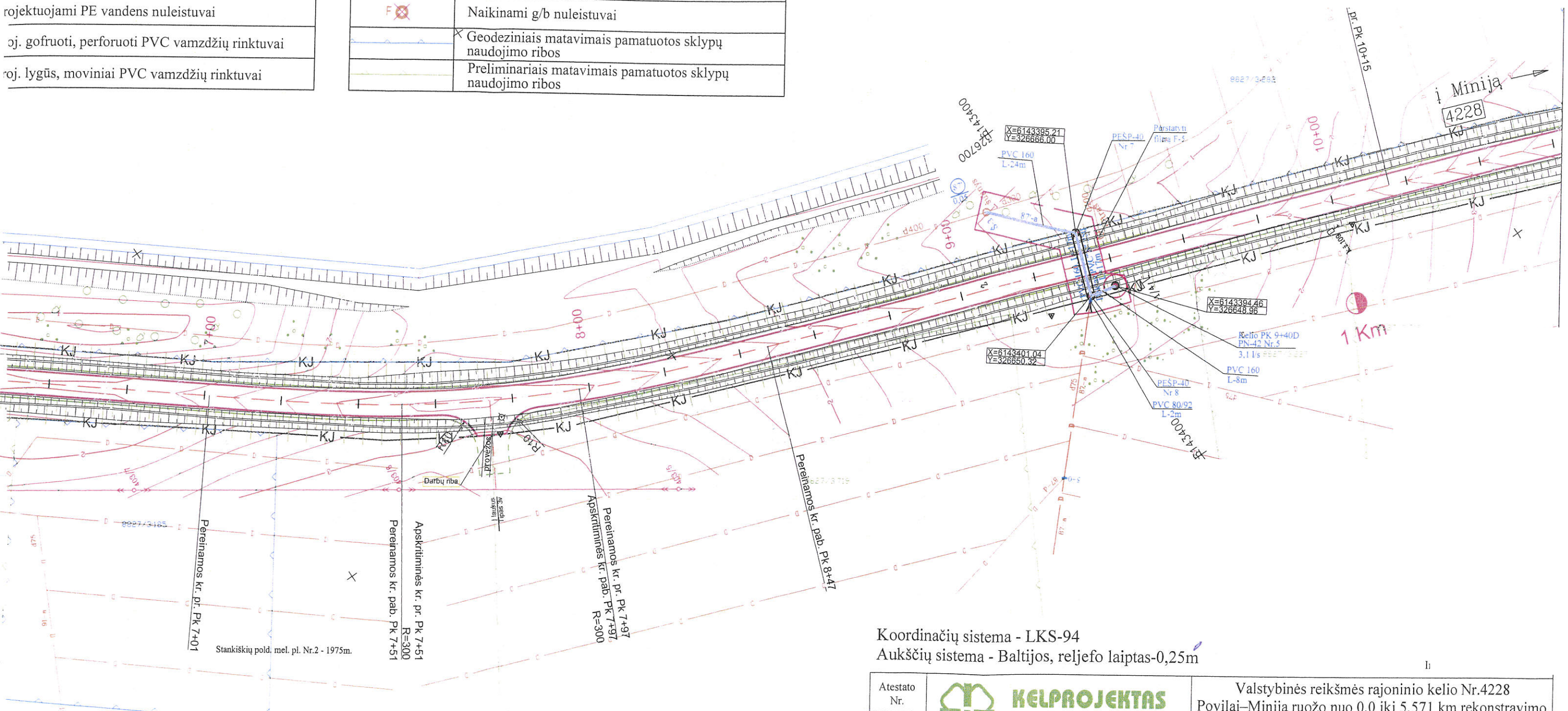
### INFORMACIJA APIE 2017–2018 M. KELIO NR. 4228 POVILAI–MINIJA APSEMTUS RUOŽUS

Kelio Nr.	Kelio pavadinimas	Nuo (km)	Iki (km)	Ruožo ilgis (km)	Vandens gylis (cm)	Ribojimas	Data nuo	Data iki
4228	Povilai–Minija							
		0,5	0,54	0,04	15	leidžiamas	2017-10-05	2017-10-17
		1,7	1,85	0,15	15	leidžiamas	2017-10-05	2017-10-10
		1,65	1,85	0,2	40	draudžiamas	2017-10-10	2017-10-17
		0,94	1,05	0,11	40	draudžiamas	2017-10-10	2017-10-17
		0,55	0,6	0,05	5	leidžiamas	2017-10-17	2017-12-23
		0,9	1	0,1	15	leidžiamas	2017-10-17	2017-10-24
		1,75	1,8	0,05	10	leidžiamas	2017-10-17	2017-10-24
		0,87	1,05	0,18	30	draudžiamas	2017-10-31	2017-11-06
		1,75	1,8	0,05	10	leidžiamas	2017-10-31	2018-01-16
		0,9	1	0,1	15	leidžiamas	2017-11-07	2017-11-15
		0,9	1	0,1	20	leidžiamas	2017-11-16	2017-11-17
		0,9	1	0,1	15	draudžiamas	2017-11-18	2017-11-20
		0,9	1	0,1	20	draudžiamas	2017-11-21	2017-12-23
		3,29	3,5	0,21	14	leidžiamas	2017-12-08	2018-01-16
		0,55	0,6	0,05	10	leidžiamas	2017-12-23	2018-01-16
		0,95	1	0,05	16	draudžiamas	2017-12-23	2018-01-16
		1,75	1,8	0,05	10	leidžiamas	2018-01-29	2018-02-07
		3,28	3,51	0,23	15	draudžiamas	2018-02-07	2018-03-19
		1,75	1,8	0,05	10	leidžiamas	2018-03-08	2018-03-19
		1,75	1,8	0,05	15	draudžiamas	2018-03-19	
		3,26	3,56	0,3	25	draudžiamas	2018-03-19	
		0,56	0,6	0,04	5	leidžiamas	2018-03-23	
		0,96	1	0,04	14	leidžiamas	2018-03-23	2018-03-29

SUTARTINIAI ŽENKLAI

ertvarkomo drenažo ploto riba
amos drenažo linijos
ojektuojami PE drenažo šuliniai
rojektuojami PE vandens nuleistuvai
oj. gofruoti, perforuoti PVC vamzdžių rinktuvai
roj. lygūs, moviniai PVC vamzdžių rinktuvai

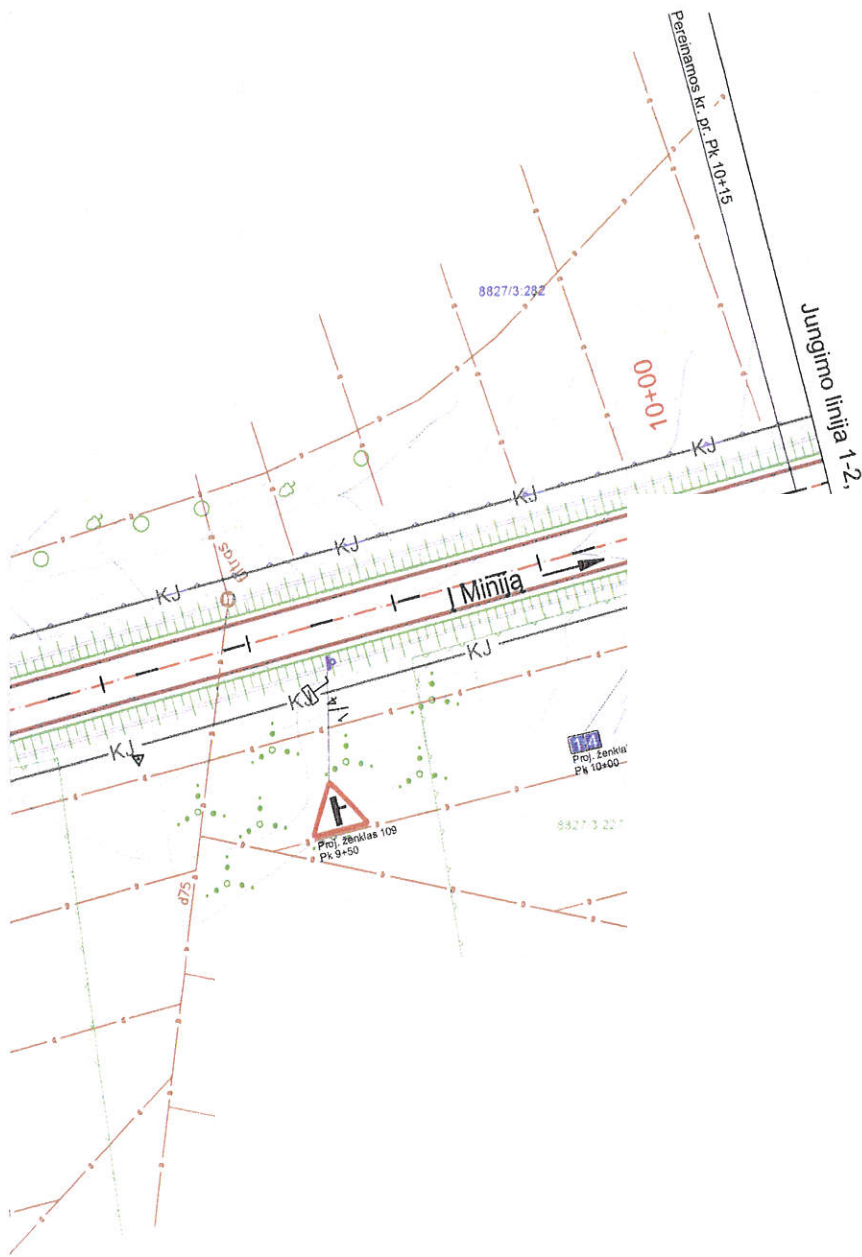
	Projektuojamas drenažas apsauginiuose dėkluose
	Projektuojami PVC 50 mm vamzdžių sausintuvai
	Sausintuvų pajungimas
	Drenažo sistemos Nr. Sausinamas plotas, ha/Rekonstruojamas plotas, ha
	Naikinami g/b nuleistuvai
	Geodeziniais matavimais pamatuotos sklypų naudojimo ribos
	Preliminariais matavimais pamatuotos sklypų naudojimo ribos



Koordinacių sistema - LKS-94  
Aukščių sistema - Baltijos, reljefo laiptas-0,25m

Atestato Nr.	<b>KELPROJEKTAS</b> UŽDAROJI AKCINE BENDROVE	Valstybinės reikšmės rajoninio kelio Nr.4228 Povilai–Minija ruožo nuo 0,0 iki 5,571 km rekonstravimo projekto parengimas	
0473		Valstybinės reikšmės rajoninio kelio Nr.4228 Povilai–Minija ruožo nuo 0,0 iki 5,571 km rekonstravimo projektas	
Etapas		Planas, M 1:1000 Ruožas nuo Pk 0+00 iki Pk 10+60	Laida 0
TDP	Lietuvos automobilių kelių direkcija prie Susisiekimo ministerijos Basanavičiaus g. 36/2 LT-03109, Vilnius	4228-00-TDP-MS-196	Lapas 1 / Lapų 6

PASTABA: Statybos metu šul



rdinačių sistem  
ščių sistema - I

ato



**KELPROJEKTAS**  
UŽDAROJI AKCINĖ BENDROVĖ

Valstybinės reikšmės rajoninio kelio Nr.4228  
Povilai–Minija ruožo nuo 0,0 iki 5,571 km rekonstravimo  
projekto parengimas

Valstybinės reikšmės rajoninio kelio Nr.4228  
Povilai–Minija ruožo nuo 0,0 iki 5,571 km rekonstravimo  
projektas

Kelio planas, M 1:1000  
ruožas nuo Pk 0+00 iki Pk 10+20

Laida

0

as

Lietuvos automobilių kelių direkcija  
prie Susisiekimo ministerijos  
Basanavičiaus g. 36/2 LT-03109, Vilnius

DP

4228-00-TDP-SD-197

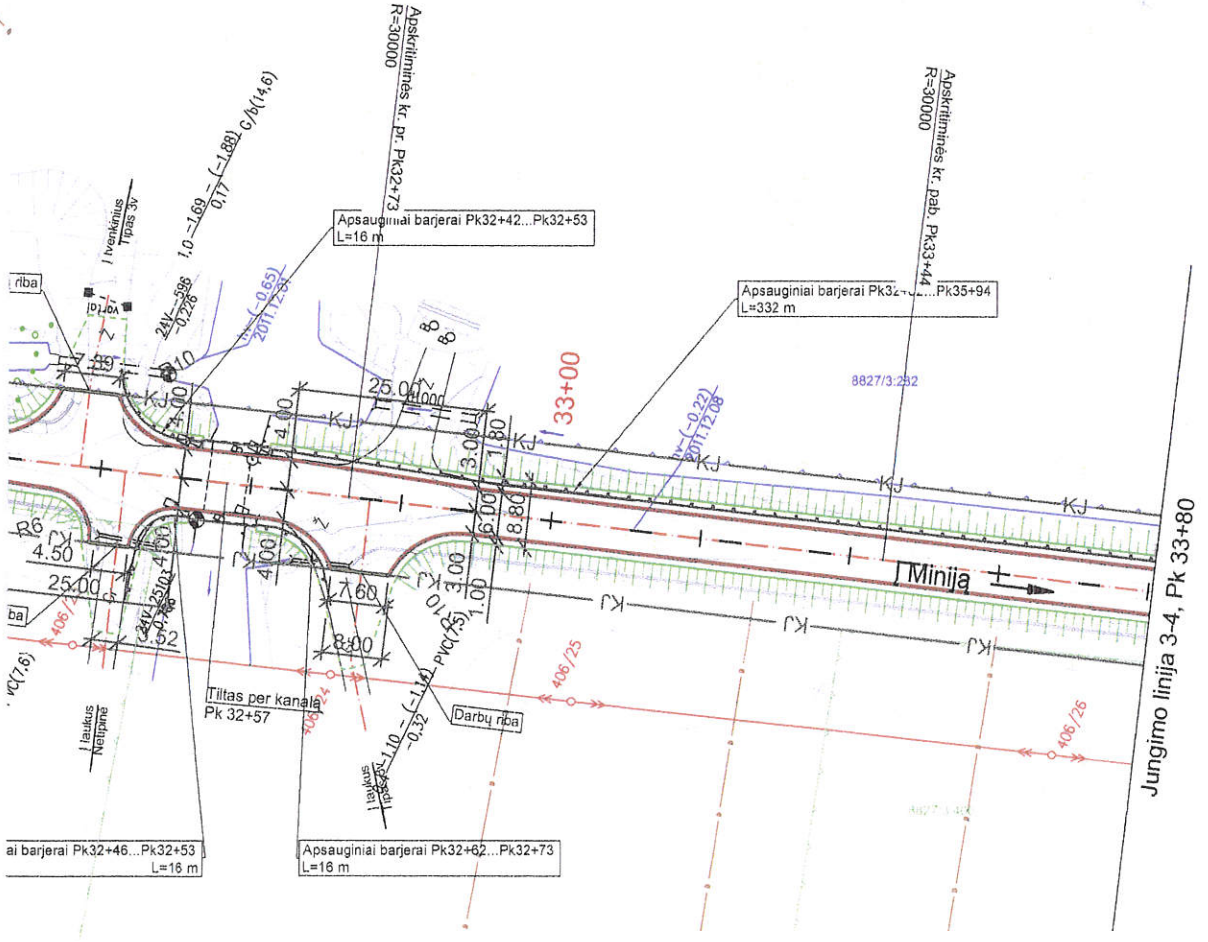
Lapas

Lapų

1

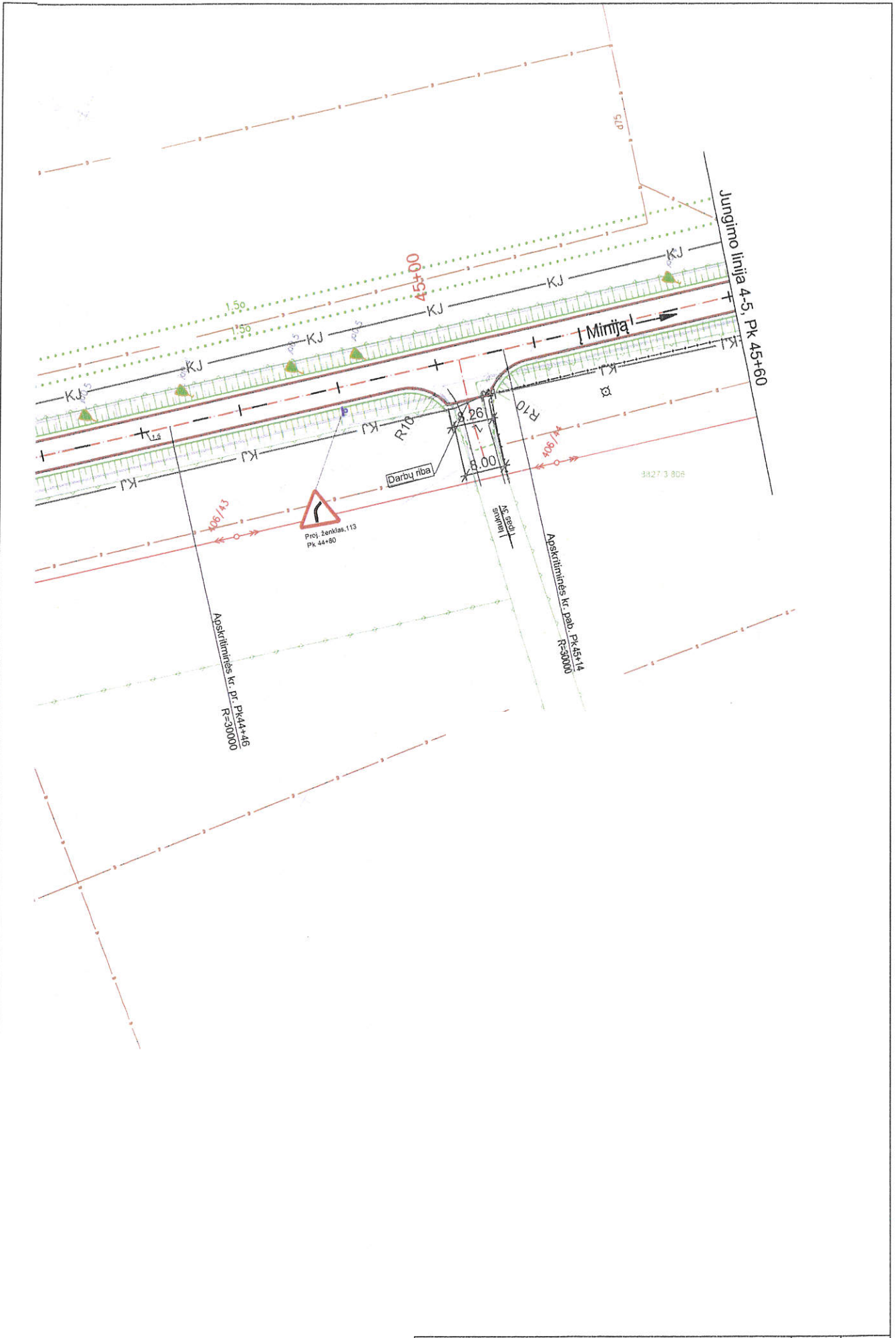
5





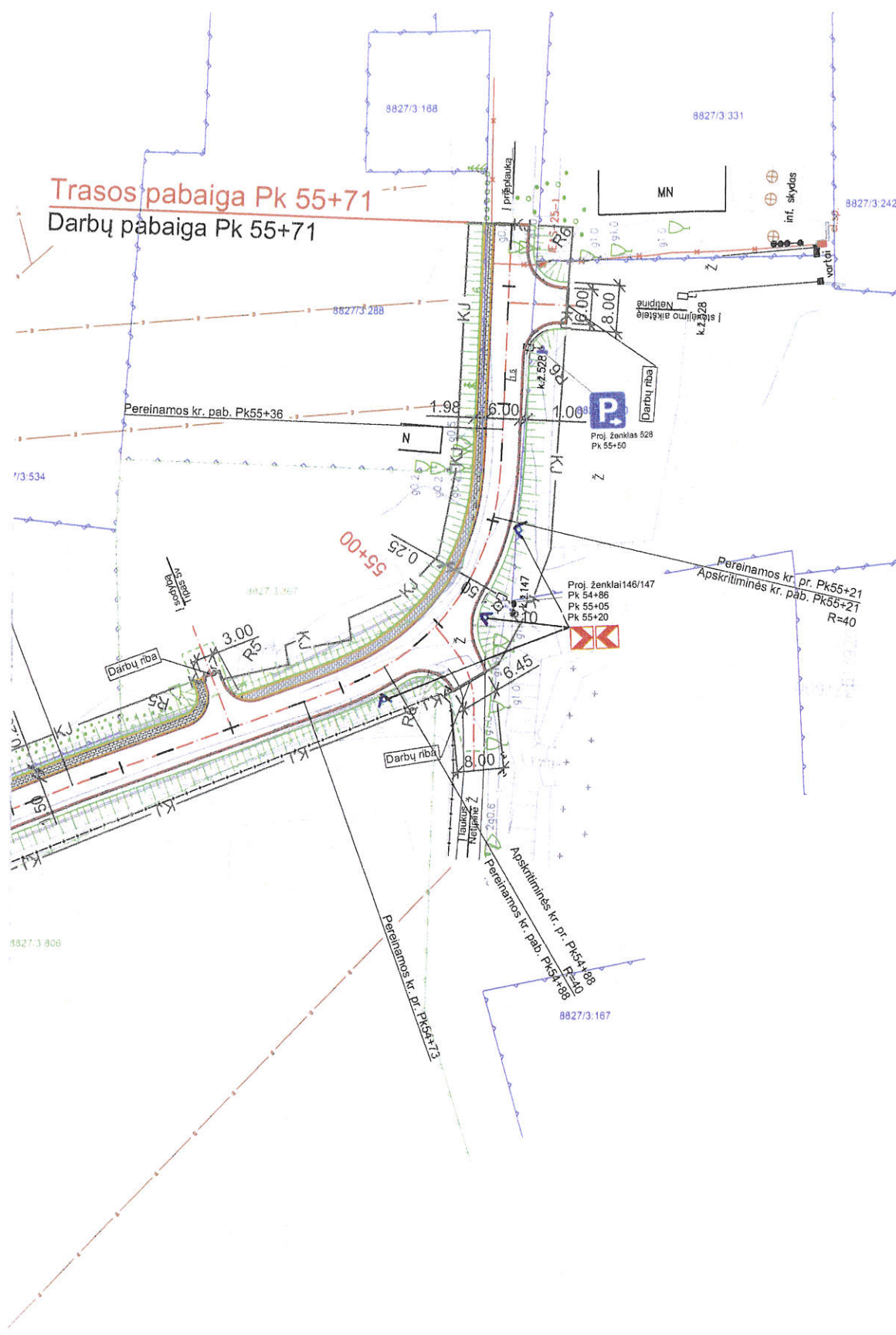
Kelio planas nuo Pk 21+60 iki Pk 33+80, M 1:1000  
4228-00-TDP-SD- 199

Lapas	Lapų
3	5



Kelio planas nuo Pk 33+80 iki Pk 45+60, M 1:1000 4228-00-TDP-SD- <i>205</i>	Lapas	Lapų
	4	5

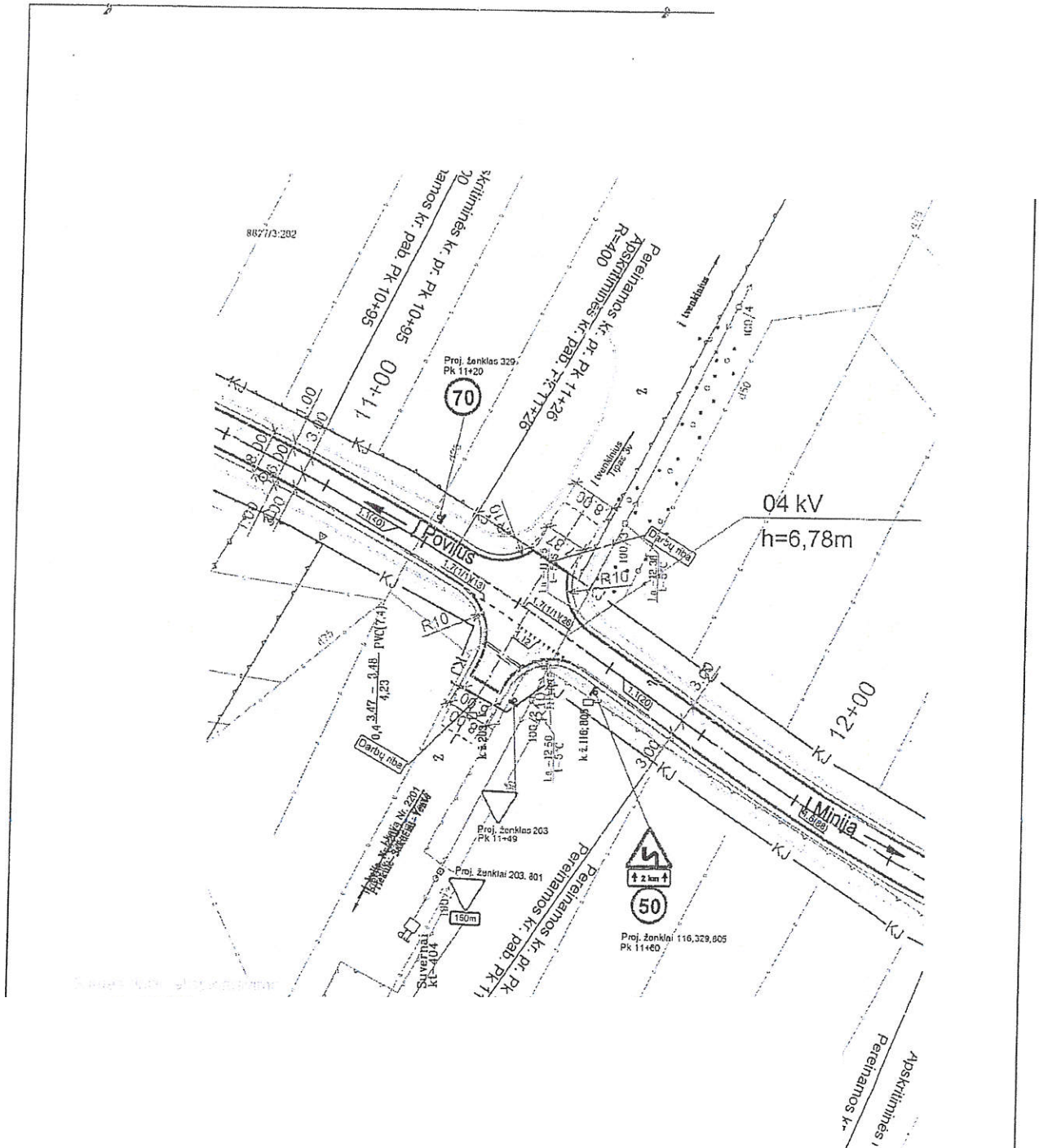
Trasos pabaiga Pk 55+71  
Darbu pabaiga Pk 55+71




Kelio planas nuo Pk 45+60 iki  
Pk 55+71, M 1:1000  
4228-00-TDP-SD-201

Lapas	Lapų
5	5





Atestato Nr.	 <b>KELPROJEKTAS</b>	Valstybinės reikšmės rajoninio kelio Nr.4228 Povilai–Minija ruožo nuo 0,0 iki 5,571 km rekonstravimo projekto parengimas		
		Valstybinės reikšmės rajoninio kelio Nr.4228 Povilai–Minija ruožo nuo 0,0 iki 5,571 km rekonstravimo projektas		
		Kelio planas Pk 11+50, M 1:1000	Laida	
		04 kV susikirtimas tarp atramų 100/2-100/3 Nerekonstruojamas	0	
Etapas	Lietuvos automobilių kelių direkcija prie Susisiekimo ministerijos Basanavičiaus g. 36/2 LT-03109, Vilnius	4228-00-TDP-EL-01-203	Lapas	Lapų
TDP			1	5

