



## KLAIPĖDOS RAJONO SAVIVALDYBĖS ADMINISTRACIJOS VIEŠŪJŲ PIRKIMŲ SKYRIUS

Dalyviams pagal sąrašą

### DĖL PIRKIMO NR. 1045741

Klaipėdos rajono savivaldybės administracija (toliau – *Perkančioji organizacija*) vykdo supaprastintos vertės pirkimą „P-2024/11934, Klaipėdos rajono savivaldybės, Priekulės seniūnijos, Marių g. (KL1277) rekonstrukcija. Rangos darbų pirkimas“, atviro konkurso būdu (toliau-*Pirkimas*):

Perkančioji organizacija atsako į CVP IS susirašinėjimo priemonėmis gautus Pirkimo dalyvių klausimus:

**1. Klausimas.** „Pateikto techninio darbo projekto susisiekinimo dalies sąnaudų kiekių žiniaraštyje 1.2 pozicijoje numatytas 3211,2 m<sup>2</sup> dirvožemio sluoksnio pašalinimas buldozeriais. Kokio storio šalinamas dirvožemio sluoksnis? Kadangi pateiktas techninis darbo projektas ir viešųjų pirkimo įstatyme 35 straipsnio 4 punkte reglamentuojama, kad pirkimo dokumentai turi būti tikslūs, aiškūs, be dviprasmybių, kad tiekėjai galėtų pateikti pasiūlymus, o perkančioji organizacija – nupirkti tai, ko reikia, prašome nurodyti dirvožemio sluoksnio pašalinimo buldozeriais darbų apimtį kubiniais metrais.“

**Atsakymas.** Projektuotojas negali pasakyti kiek centimetrų reikia pašalinti esamo dirvožemio, kadangi dirvožemio sluoksnis yra kintantis ir tyrimai jo sluoksnio storiui nustatyti nebuvo atlikti.

**2. Klausimas.** „Ar Rangovas turi įvertinti šalinamų želdinių atkuriamąją vertę?“

**Atsakymas.** Neturi.

**3. Klausimas.** „Pateikto techninio darbo projekto susisiekinimo dalies brėžinyje PS23-24-TDP-BD.SMG-SP „Skersiniai profiliai“ skersiniame profilyje su pralaida pateiktas šlaitų tvirtinimas monolitiniu betonu C12/15 h-10 cm bei griovių tvirtinimas skalda 22/32, tačiau sąnaudų kiekių žiniaraštyje šių darbų kiekiai nėra pateikti. Kadangi pateiktas techninis darbo projektas ir viešųjų pirkimo įstatyme 35 straipsnio 4 punkte reglamentuojama, kad pirkimo dokumentai turi būti tikslūs, aiškūs, be dviprasmybių, kad tiekėjai galėtų pateikti pasiūlymus, o perkančioji organizacija – nupirkti tai, ko reikia, prašome pateikti šlaitų tvirtinimo monolitiniu betonu C12/15 h-10 cm ir griovių tvirtinimo skalda 22/32 darbų apimtį.“

**Atsakymas.** Projekte yra numatyta įrengti įstrižus pralaidų antgalius. Griovio tvirtinimas ties pralaidų antgaliais yra numatytas ties antgalių įrengimu. Pateikti sąnaudų kiekių žiniaraščiai skirti pakankamai tiksliai įvertinti numatomas statybos darbų sąnaudas, tačiau

vykdant statybos darbus, kai kurios kiekių žiniaraščių pozicijų vertės gali būti patikslintos ar atsirasti naujų, jei tai yra reikalinga įgyvendinant projekto techninėse specifikacijose, aiškinamuosiuose raštuose ar brėžiniuose numatytus sprendinius [STR1.04.04:2017 „Statinio projektavimas, projekto ekspertizė“ V sk. 37 p.].

**4. Klausimas.** „Pateikto techninio darbo projekto susisiekimo dalies sąnaudų kiekių žiniaraštyje 6.3 pozicijoje numatytas 703,8 m<sup>2</sup> asfalto dangos apatinio sluoksnio įrengimas h - 0,04 m. Prašome nurodyti reikalavimus apatinio sluoksnio asfaltbetonio rišikliui.“

**Atsakymas.** Prašome žiūrėti PS23-24-TPD-BD.SMG-TS 8.3.2 skyrių bei PS23-24-TPD-BD.SMG-AR 2.4 skyrių.

**5. Klausimas.** „Pateikto techninio darbo projekto susisiekimo dalies sąnaudų kiekių žiniaraštyje 8.1 pozicijoje numatytas 3849 m<sup>2</sup> viršutinio kelkraščio sluoksnio įrengimas. Projekto techninėje specifikacijoje tik nurodyta, kad kelkraščių viršutiniams sluoksniams turi būti naudojami 0/22 nesurištieji mineralinių medžiagų mišiniai, tačiau aiškinamajame rašte nurodyt, kad kelkraščius yra numatoma sutvirtinti skaldažole. Kadangi pateiktas techninis darbo projektas ir viešųjų pirkimo įstatyme 35 straipsnio 4 punkte reglamentuojama, kad pirkimo dokumentai turi būti tikslūs, aiškūs, be dviprasmybių, kad tiekėjai galėtų pateikti pasiūlymus, o perkančioji organizacija – nupirkti tai, ko reikia, prašome tiksliai nurodyti reikalavimus viršutinio kelkraščio sluoksnio įrengimo darbams (sluoksnio storį, dirvožemio ir nesurištojo mineralinių medžiagų mišinio santykį).“

**Atsakymas.** Viršutinis kelkraščio sluoksnio storis ~20 cm, kelkraštį yra numatoma įrengti iš skaldažolės (85 % skaldos ir 15 % dirvožemio).

**6. Klausimas.** „Pateikto techninio darbo projekto susisiekimo dalies sąnaudų kiekių žiniaraštyje 9 skyriuje „Kelio vertikalojo ženklavimo įrengimo darbai“ numatytas vienviečių (39 vnt.) ir dviviečių (1 vnt.) atramų pastatymas bei skydų, montavimas prie vienviečių (63 vnt.) ir dviviečių (1 vnt.) atramų. Kadangi pateiktas techninis darbo projektas ir viešųjų pirkimo įstatyme 35 straipsnio 4 punkte reglamentuojama, kad pirkimo dokumentai turi būti tikslūs, aiškūs, be dviprasmybių, kad tiekėjai galėtų pateikti pasiūlymus, o perkančioji organizacija – nupirkti tai, ko reikia, prašome nurodyti statomų atramų ilgį ir montuojamų skydų plotą.“

**Atsakymas.** Kelio ženklai yra projektuojami pagal Kelio ženklų atramų parinkimo, projektavimo ir įrengimo taisyklės PJT KŽA 08, projekte yra numatoma įrengti 1 dydžio grupės kelio ženklus. Pateikti sąnaudų kiekių žiniaraščiai skirti pakankamai tiksliai įvertinti numatomas statybos darbų sąnaudas, tačiau vykdant statybos darbus, kai kurios kiekių žiniaraščių pozicijų vertės gali būti patikslintos ar atsirasti naujų, jei tai yra reikalinga įgyvendinant projekto techninėse specifikacijose, aiškinamuosiuose raštuose ar brėžiniuose numatytus sprendinius [STR1.04.04:2017 „Statinio projektavimas, projekto ekspertizė“ V sk. 37 p.].

**7. Klausimas.** „Pateikto techninio darbo projekto susisiekimo dalies sąnaudų kiekių žiniaraštyje 11.3 pozicijoje numatytas 578,8 m<sup>3</sup> HDPE geokorio užpylimas skaldele, tačiau 11.2 pozicijoje numatytas tik 641,5 m<sup>2</sup> HDPE geokorio įrengimas, o 11.1 pozicijoje nurodytas 7145,6 m<sup>2</sup> geotekstilės įrengimas. Be to projekto brėžinyje PS23-24-TDP-BD.SMG-SP „Skersiniai profiliai“ pateiktas 10 cm aukščio HDPE geokorys užpildytas skaldažolės mišiniu. Kadangi pateiktas techninis darbo projektas ir viešųjų pirkimo įstatyme 35 straipsnio 4 punkte reglamentuojama, kad pirkimo dokumentai turi būti tikslūs, aiškūs, be dviprasmybių, kad tiekėjai galėtų pateikti pasiūlymus, o perkančioji organizacija – nupirkti tai, ko reikia, prašome patikslinti sąnaudų kiekių žiniaraščio 11 skyriuje „Šlaitų tvirtinimo darbai“ darbų apimtį bei nurodyti reikalavimus smeigių tvirtinimui (smeigių kiekis

geokorio plotui, reikalavimas smeigėms) ir reikalavimus geokorio užpylimui (medžiagos frakcija, medžiagų mišinio santykis ir pan.).“

**Atsakymas.** Geokorys prismaigstomas min. 50 cm. ilgio, J formos smeigėmis, 1-3 vnt. / m<sup>2</sup>. Geokorį yra numatoma užpilti tuo pačiu mišiniu, kuris yra naudojamas kelkraščių įrengimui.

**8. Klausimas.** „Pateikto projekto sąnaudų kiekių žiniaraštyje 6 skyriuje "Iškiliųjų greičio mažinimo priemonių įrengimo darbai" 6.5 pozicijoje numatytas 829,5 m<sup>2</sup> asfalto dangos viršutinio sluoksnio įrengimas  $h = 0,03$  m, tačiau brėžinyje PS23-24-TDP-BD.SMG-SP "Skersiniai profiliai" iškiliosios sankryžos išilginuose pjūviuose pateiktas 4 cm Asfalto viršutinis sluoksnis iš mišinio AC 11 VS. Prašome tiksliai nurodyti iškiliosios sankryžos asfalto dangos viršutinio sluoksnio storį.“

**Atsakymas.** Iškiliosios sankryžos viršutinio sluoksnio storis –  $h = 0,04$  m.

**9 Klausimas.** „Projekte numatytas medžių pašalinimas, taip pat pateikta medžių atkuriamoji vertė: 26.181 Eur. Prašome patikslinti, ar ši suma su PVM ar be PVM? Ar teikiant pasiūlymą, šia sumą reikia vertinti į pasiūlymo kainą?“

**Atsakymas.** Nereikia.

**10 Klausimas.** „Projekte numatytas skaldos pagrindo įrengimas, tačiau nenurodyta skaldos frakcija. Kadangi tai yra techninis darbo projektas, visi sprendiniai turi būti detalizuoti. Prašome nurodyti skaldos frakciją.“

**Atsakymas.** Projekte yra numatyta įrengti 0/45 frakcijos skaldą.

**11 Klausimas.** „Projekte numatytas grindinio iš lauko akmenų įrengimas 10x10x10 cm. Atkreipiame dėmesį, kad natūraliai tokių lauko akmenų nebūna, taip pat projekte pateiktos TS granitinių trinkelinių. Prašoma patikslinti ir patvirtinti, kad grindinį reikės įrengti iš skeltų granito trinkelių, kurių matmenys 10x10x10.“

**Atsakymas.** Grindinys turi būti įrengtas iš granitinių trinkelių 10x10x10.

**12 Klausimas.** „Prašome patikslinti, ar 2025 metais yra skirtas pilnas objekto finansavimas?“

**Atsakymas.** Ne. Sutarties galiojimas numatomas dviem metams dalinant finansavimą per pusę. Tikslios vertės bus suderinamos teikiant darbų atlikimo grafiką.

**13 Klausimas.** „Prašome patikslinti, ar yra gautas statybą leidžiantis dokumentas?“

**Atsakymas.** Ne, nes darbai atliekami iš LR Krašto apsaugos ministerijos lėšų ir Statybos leidimas nereikalaujamas.

**14 Klausimas.** „Pateiktose techninėse specifikacijose kur nurodyta apie naudojamų medžiagų reikalavimus ra nurodytas dokumentas TRA ASFALTAS 08. Atkreipiame dėmesį, kad šis dokumentas yra negaliojantis. Prašome pateikti TS, kur būtų nurodyti visi dokumentai, kurie yra galiojantys šiai dienai.“

**Atsakymas.** Projekto techninėse specifikacijose (PS23-24-TPD-BD.SMG-TS) nėra palikta nuorodų į TRA ASFALTAS 08.

**15 Klausimas.** „Projekte numatyta, kad kelkraščiai rengiami iš nesurištųjų mineralinių medžiagų mišinio 0/22, tačiau neaišku, koks kelkraščio storis. Prašome patikslinti kelkraščio storį.“

**Atsakymas.** Viršutinis kelkraščio sluoksnio storis ~20 cm.

**16 Klausimas.** „Projekto TS priede Nr. 1 (kiekių žiniaraštis) poz. 11.2 numatytas geokorio įrengimas 641,50 m<sup>2</sup>, poz. 11.3 numatytas korio užpylimas skaldele 578,8 m<sup>3</sup>. Prašome patikslinti, ar nėra padaryta klaida užpylimo kiekyje (578,8 m<sup>3</sup>), nes skersiniuose pjūviuose geokorio aukštis nurodytas 10 cm, tai užpylimas turėtų būti 641,50 x 0,1 = 64,15 m<sup>3</sup>.“

**Atsakymas.** Padaryta aritmetinė klaida geokorio kiekio skaičiavime. Turi būti: geokorio kiekis - 6094 kv. m

**17 Klausimas.** „Skersiniuose pjūviuose pavaizduota, kad geokorys turi būti tvirtinimas smeigėmis, tačiau nepateikti jokie darbų kiekiai neaišku, kiek smeigių į 1 m<sup>2</sup> reikia. Prašome nurodyti smeigių kiekį bei pateikti smeigių technines specifikacijas.“

**Atsakymas.** Geokorys prismaigstomas min. 50 cm. ilgio, J formos smeigėmis, 1-3 vnt. / m<sup>2</sup>.

**18 Klausimas.** „Projekto TS priede Nr. 1 (kiekių žiniaraštis) poz. 11.1 numatytas geotekstilės įrengimas 7145,6 m<sup>2</sup>, tačiau skersiniuose pjūviuose geotekstilės įrengimas pavaizduotas tik viename pjūvyje (apsemiamas ruožas) kur klojama po geokoriu. Prašome patikslinti, ar geotekstilės įrengimo kiekis yra teisingas? Jeigu taip, prašome pateikti skersinius pjūvius, kur būtų matomas šios geotekstilės įrengimas.“

**Atsakymas.** Geotekstilę yra numatoma įrengti tik ties apsemiamais kelio ruožais. Apsemiamas kelio ruožas yra nuo PK 8+10 iki PK 13+40.

**19 Klausimas.** „Darbų kiekiuose nurodyta, kad geokorys užpilamas skaldele, skersiniame pjūvyje nurodyta skaldažolė. Prašome patikslinti kokiomis medžiagomis reikės užpilti geokorį? Jei skaldele, nurodykite frakciją, jeigu skaldažole taip pat nurodykite skaldos frakciją ir skaldos/dirvožemio santykį.“

**Atsakymas.** Geokorį yra numatoma užpilti tuo pačiu mišiniu, kuris yra naudojamas kelkraščių įrengimui.

**20 Klausimas.** „Projekte numatyta įrengti 2 vnt palaidų per kelią ir 7 vnt nuovažose, kiekiai pateikti tik vnt/m. Skersiniame pjūvyje matoma, kad reikės įrengti ir smėlio pagrindą, naudojama geotekstilė, užpildo gruntas ir pan. Kadangi tai yra techninis darbo projektas ir visi sprendiniai turi būti detalizuoti, prašome pateikti pralaidų įrengimo darbų kiekius (smėlio pagrindas, geotekstilės įrengimas, pralaidų užpylimas, griovių tvirtinimas betonu ir skalda), kad visi tiekėjai vertintų vienodai.“

**Atsakymas.** Pralaidų įrengimo kiekiai yra standartiniai ir pateikiami ST 188710638.07:2004 VI skyriuje. Pateikti sąnaudų kiekių žiniaraščiai skirti pakankamai tiksliai įvertinti numatomas statybos darbų sąnaudas, tačiau vykdant statybos darbus, kai kurios kiekių žiniaraščių pozicijų vertės gali būti patikslintos ar atsirasti naujų, jei tai yra reikalinga įgyvendinant projekto techninėse specifikacijose, aiškinamuosiuose raštuose ar brėžiniuose numatytus sprendinius [STR1.04.04:2017 „Statinio projektavimas, projekto ekspertizė“ V sk. 37 p.].

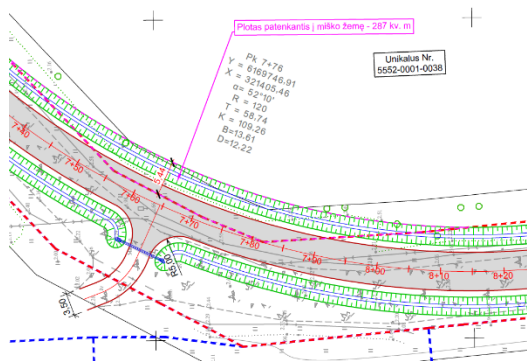
**21 Klausimas.** „Kiekių žiniaraščio poz. 10.2 numatyta 1.4 siaura linija. Ši linija yra geltonos spalvos. Prašome patikslinti, ar tokią liniją ir reikės išdažyti?“

**Atsakymas.** Važiuojamosios dalies kraštus yra numatoma paženklinėti HZ 1.4.

**22 Klausimas.** „Projekte numatytas asfalto mišinys AC 16 AS (iškiliems kalneliams), tačiau nėra pateiktos techninės specifikacijos. Prašome pateikti paminėto mišinio technines specifikacijas.“

**Atsakymas.** AC 16 AS mišinio techninės specifikacijos yra pateikiamos TRA ASFALTAS 24 VI skyriaus 2 skirsnio 5 lentelėje.

**23 Klausimas.** „Esama situacija:



*Keliose vietose kelio riba patenka į miško žemę. Kad atlikti kadastrinę bylą reikės ją parengus kreiptis į miškų urėdiją, kad ji pasikeistų miškų kadastro ribas, tokios procedūros gali užtrukti ir iki pusės metų. Prašome patvirtinti, kad rangovui nebus taikomos jokios sankcijos ar nuobaudos, jeigu ne dėl jo kaltės procedūros užtruks ilgai ir tokiu būdu bus viršytas darbų atlikimo terminas nei numatytas sutartyje.“*

**Atsakymas.** Ne, nebus. Pateikus duomenis, klausimus su miškų urėdija derins savivaldybės administracija.

**24 Klausimas.** „Aiškinamajame rašte rašoma, kad kelkraščius yra numatyta sutvirtinti skaldažole, tačiau techninėse specifikacijose nurodyta, kad kelkraščių viršutiniams sluoksniams turi būti naudojami 0/22 nesurištieji mineralinių medžiagų mišiniai, bet nenurodomos viršutinio kelkraščių sluoksnio storis. Prašome patikslinti kelkraščių įrengimo detalę.“

**Atsakymas.** Viršutinis kelkraščio sluoksnio storis ~20 cm, kelkraštį yra numatoma įrengti iš skaldažolės (85 % skaldos ir 15 % dirvožemio).

**25 Klausimas.** „Ar į pasiūlymą reikia vertinti medžių atkuriamąją vertę kuri projekte nurodyta 26181 eur.“

**Atsakymas.** Nereikia.

**26 Klausimas.** „Darbų kiekių žiniaraštyje, 10.2 pozicijoje numatyta horizontaliojo ženklavimo 1.4 linijos įrengimas. Ši linija žymi vietas kur uždrausta sustoti, tačiau vertikaliajame ženklavime numatyti ženklai kurie draudžia stovėti, šie du ženklavimai prieštarauja vienas kitam. Be to brėžinių žymėjimuose linija 1.4 nerodoma. Prašome patikslinti vertikalų bei horizontalų ženklavimą.“

**Atsakymas.** Vadovaujantis KET (Kelių eismo taisyklėmis) kelio ženklas Nr. 540 „Zona, kurioje draudžiama stovėti“ nurodo, kad Nurodytu laiku, o jeigu laikas nenurodytas, – visą parą transporto priemonėms draudžiama stovėti visuose keliuose, esančiuose teritorijoje už kelio ženklo, išskyrus specialiai stovėti skirtas vietas, pažymėtas atitinkamais kelio ženklais ir (ar) horizontaliuoju ženkliniu. Vadovaujantis KET (Kelių eismo taisyklėmis) horizontalusis ženklinis 1.4. Geltona išsiline linija žymi vietas, kur uždrausta sustoti arba stovėti. Šie kelio ženklai vienas kitam neprieštarauja, o vienas kitą papildo. HZ 1.4. yra nurodytas PS23-24-TDP-BD.SMG-DEOP brėžiniuose.

**27 Klausimas.** „Techniniame darbo projekte yra pateikta kertamų želdinių atkuriamoji vertė. Prašome patikslinti ar tiekėjai turi įsivertinti kertamų želdinių atkuriamąją vertę.“

**Atsakymas.** Ne, nereikia.

**28 Klausimas.** „Prašome patikslinti, kiek centimetrų yra šalinamas dirvožemis.“

**Atsakymas.** Projektuotojas negali pasakyti kiek centimetrų reikia pašalinti esamo dirvožemio, kadangi dirvožemio sluoksnis yra kintantis ir tyrimai jo sluoksnio storiui nustatyti nebuvo atlikti.

**29 Klausimas.** „TDP BD.SMG dalyje, SKŽ prie „Žemės darbai“ yra duotas papildomas dirvožemis. Prašome patikslinti ar čia dirvožemis duotas tik griovių šlaitų tvirtinimui.“

**Atsakymas.** Dirvožemį yra numatoma naudoti griovių šlaitų tvirtinimui ir projektuojamų griovių sklandžiam suvedimui su esamu paviršiumi.

**30 Klausimas.** „TDP BD.SMG dalyje, Techninėse specifikacijose parašyta, kad „Bordiūrai (apvadai) arba kraštų sutvirtinimai iš trinkelio klojami ant 20 cm storio pamato su atspara. Naudojamo betono markė – C 12/15 ir stipresnis“. SKŽ duota:

7.1.	Betoninių nužemintų gatvės bordiūrų (100.22.15 cm) ant betoninio pagrindo C20/25 įrengimas	m	129,5
------	--	---	-------

*Prašome patikslinti, kokią betono markę reikia dėti po bortais.“*

**Atsakymas.** Po bordiūrais reikia naudoti C20/25 betoną.

**31 Klausimas.** „TDP BD.SMG dalyje, SKŽ duota:

8.	Kelkraščių įrengimo darbai			TS 09
8.1.	Viršutinio kelkraščio sluoksnio įrengimas	m <sup>2</sup>	3849	

*TDP BD.SMG dalyje, Techninėse specifikacijose parašyta, kad „Kelkraščių viršutiniams sluoksniams turi būti naudojami 0/22 nesurištieji mineralinių medžiagų mišiniai.“ TDP BD.SMG dalyje, Aiškinamajame rašte parašyta, kad „Važiuojamąją dalį yra numatoma įrengti iš asfalto dangos, o kelkraščius yra numatoma sutvirtinti skaldažole.“ Prašome patikslinti viršutinio kelkraščio sluoksnio storį ir jei tai skaldažolė, tai prašome nurodyti procentus skaldos ir dirvožemio.“*

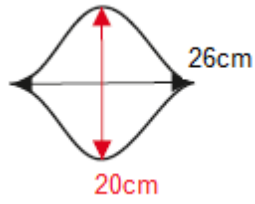
**Atsakymas.** Viršutinis kelkraščio sluoksnio storis ~20 cm, kelkraštį yra numatoma įrengti iš skaldažolės (85 % skaldos ir 15 % dirvožemio).

**32 Klausimas.** „TDP BD.SMG dalyje, SKŽ duota:

11.2.	HDPE geokorio įrengimas	m <sup>2</sup>	641,5
-------	-------------------------	----------------	-------

*Prašome pateikti geokorio technines specifikacijas.“*

## Atsakymas.

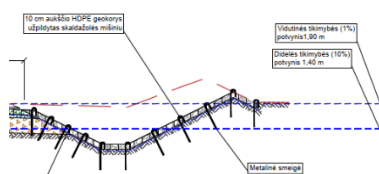
Parametrai	Testo metodas	Reikšmės*
Gaminio tipas		Geokorys, perforuotas
Gaminio žaliava		HDPE
Perforuotos juostos stipris tempiant	LST EN ISO 10319	$\geq 1,50 \text{ kN}$
Siūlės stipris kerpant	LST EN ISO 10321	$\geq 2,20 \text{ kN}$
Siūlės atsparumas plėšimui	LST EN ISO 10321	$\geq 2,10 \text{ kN}$
Juostos storis	N/A	$1,5 \pm 0,1 \text{ mm}$
Kameros aukštis	---	10 cm
Kameros dydis	---	$340 \text{ mm} \pm 5\%$
Išplėstos akutės dydis	---	

\*parametrai turi būti ne prasteni projekte nurodytiems parametrams;

### 33 Klausimas. „TDP BD.SMG dalyje, SKŽ duota:

11.3.	HDPE geokorio užpildymas skaldele	m <sup>3</sup>	578,8
-------	-----------------------------------	----------------	-------

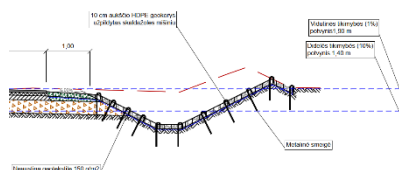
TDP BD.SMG dalyje, brėžinyje:



Prašome patikslinti kuom užpilti geokorį skaldele ar skaldažole. Jei tai skaldažolė, tai prašome nurodyti procentus skaldos ir dirvožemio ir nurodykite skaldos frakciją.“

**Atsakymas.** Geokorį yra numatoma užpilti tuo pačiu mišiniu, kuris yra naudojamas kelkraščių įrengimui.

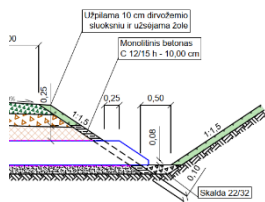
### 34 Klausimas. „TDP BD.SMG dalyje, brėžinyje kelkraštis yra irgi iš geokorio:



SKŽ duota, kad tik šlaitai tvirtinami geokoriu. Prašome patikslinti ar kelkraštis ir yra tvirtinamas geokoriu ir ar jo kiekis įskaičiuotas į šlaitų tvirtinimo darbus.“

**Atsakymas.** Kelkraščio tvirtinimas, ties apsemiamais kelio ruožais, yra įtrauktas į šlaitų tvirtinimo darbus.

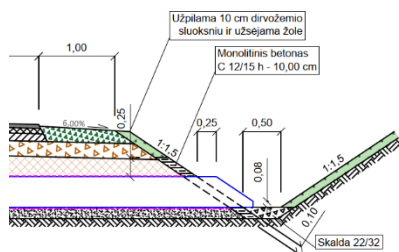
**35 Klausimas.** „TDP BD.SMG dalyje, brėžinyje parodyta, kad griovys tvirtinamas skalda 22/32:



SKŽ nėra duotas toks darbas, todėl prašome papildyti žiniaraštį.“

**Atsakymas.** Griovio tvirtinimas ties pralaidų antgaliais yra numatytas ties antgalių įrengimu. Pateikti sąnaudų kiekių žiniaraščiai skirti pakankamai tiksliai įvertinti numatomas statybos darbų sąnaudas, tačiau vykdant statybos darbus, kai kurios kiekių žiniaraščių pozicijų vertės gali būti patikslintos ar atsirasti naujų, jei tai yra reikalinga įgyvendinant projekto techninėse specifikacijose, aiškinamuosiuose raštuose ar brėžiniuose numatytus sprendinius [STR1.04.04:2017 „Statinio projektavimas, projekto ekspertizė“ V sk. 37 p.].

**36 Klausimas.** „TDP BD.SMG dalyje, SKŽ duota, kad pralaidos įrengiamos su įstrižais antgaliais, o brėžinyje:



Prašome patikslinti ar pralaidų antgalius įrengti įstrižus ar betonuoti.“

**Atsakymas.** Projekte yra numatyta įrengti įstrižus pralaidų antgalius.

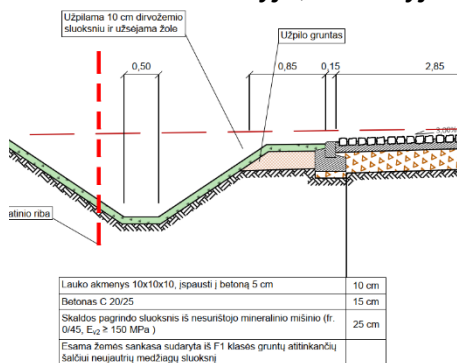
**37 Klausimas.** „TDP BD.SMG dalyje, Techninėse specifikacijose parašyta,

Trinkelų matmenys (10.10.10 cm)

Gamtinio akmens trinkelų gamtinio ploto matmenų ir gamtinio storio nuokrypiai:

Matmenys		1 klasė
≤ 60 mm	Tekstūruotos	± 7 mm
	Tašytos	± 10 mm
> 60 mm – ≤ 120 mm	Tekstūruotos	± 10 mm
	Tašytos	± 15 mm
> 120 mm	Tekstūruotos	± 10 mm
	Tašytos	± 15 mm

TDP BD.SMG dalyje, brėžinyje



Prašome patikslinti grindinys turi būti įrengtas iš granitinių trinkelų 10x10x10 ar lauko akmenų 10 cm.“

**Atsakymas.** Grindinys turi būti įrengtas iš granitinių trinkelų 10x10x10.

**38 Klausimas.** „TDP BD.SMG dalyje, Techninėse specifikacijose parašyta apie deformacines siūles, bet nei brėžiniuose, nei SKŽ jų darbai nėra duoti. Prašome pateikti kiekius ir brėžinius deformacinėm siūlėm.“

**Atsakymas.** Projekte nėra numatoma įrengti deformacinių siūlių.

**39 Klausimas.** „Ar reikia įsivertinti medžių atkuriamąją vertę?“

**Atsakymas.** Ne, nereikia.

**40 Klausimas.** „Grindinys iš skaldytų arba lauko akmenų. Žiniaraštyje nurodyti lauko akmenys, TS nurodytos akmenų trinkelės. Kuom vadovautis?“

**Atsakymas.** Prašome vadovautis technine specifikacija.

**41 Klausimas.** „Betoninių bordiūrų įrengimo darbai. Žiniaraštyje betoniniai bordiūrai, TS betoniniai bordiūrai, o brėžiniuose granitiniai įleisti gatvės bortai. Kuom vadovautis?“

**Atsakymas.** Prašome vadovautis technine specifikacija.

**42 Klausimas.** „Viršutinio kelkraščio sluoksnio įrengimas. Koks storis?“

**Atsakymas.** H-0,20m

**43 Klausimas.** „Šlaitų tvirtinimo darbai. Koks HDPE geokorio storis? Ir ar teisingas geokorio kiekis? Nes pagal skaldelės duotą kiekį geokorio užpylimui gaunasi, kad užsipila apie 90cm?“

**Atsakymas.** Darbų kiekių žiniaraštyje yra aritmetinė klaida. Naudoti: HDPE korio storis - 0,10 m, geokorio kiekis - 6094 kv. m, skaldelės kiekis 609,4 kub. m, nes užsipila 10 cm korio.

Viešojo pirkimo komisija

**DETALŪS METADUOMENYS**

<b>Dokumento sudarytojas (-ai)</b>	Klaipėdos rajono savivaldybė
<b>Dokumento pavadinimas (antraštė)</b>	Dėl pirkimo Nr. 1045741 (Marių g.)
<b>Dokumento registracijos data ir numeris</b>	2025-02-17 Nr. (18.25 E) VŠ1-203
<b>Dokumento gavimo data ir dokumento gavimo registracijos numeris</b>	-
<b>Dokumento adresatas (-ai)</b>	Tiekėjams
<b>Dokumento specifikacijos identifikavimo žymuo</b>	ADOC-V1.0
<b>Parašo paskirtis</b>	Pasirašymas
<b>Parašą sukūrusio asmens vardas, pavardė ir pareigos</b>	Vilma Armalienė Vyriausiasis specialistas
<b>Parašo sukūrimo data ir laikas</b>	2025-02-17 13:25
<b>Parašo formatas</b>	Einamojo galiojimo (XAdES-EPES)
<b>Laiko žymoje nurodytas laikas</b>	
<b>Informacija apie sertifikavimo paslaugų teikėją</b>	KRSA-DC1-CA
<b>Sertifikato galiojimo laikas</b>	2024-07-29 07:26 - 2025-07-29 07:26
<b>Informacija apie būdus, naudotus metaduomenų vientisumui užtikrinti</b>	-
<b>Pagrindinio dokumento priedų skaičius</b>	0
<b>Pagrindinio dokumento pridedamų dokumentų skaičius</b>	0
<b>Programinės įrangos, kuria naudojantis sudarytas elektroninis dokumentas, pavadinimas</b>	Elpako v.20250213.2
<b>Informacija apie elektroninio dokumento ir elektroninio (-ių) parašo (-ų) tikrinimą (tikrinimo data)</b>	Tikrinant dokumentą nenustatyta jokių klaidų (2025-02-17)
<b>Elektroninio dokumento nuorašo atspausdinimo data ir ją atspausdinęs darbuotojas</b>	2025-02-17 nuorašą suformavo Vilma Armalienė
<b>Paieškos nuoroda</b>	-
<b>Papildomi metaduomenys</b>	-