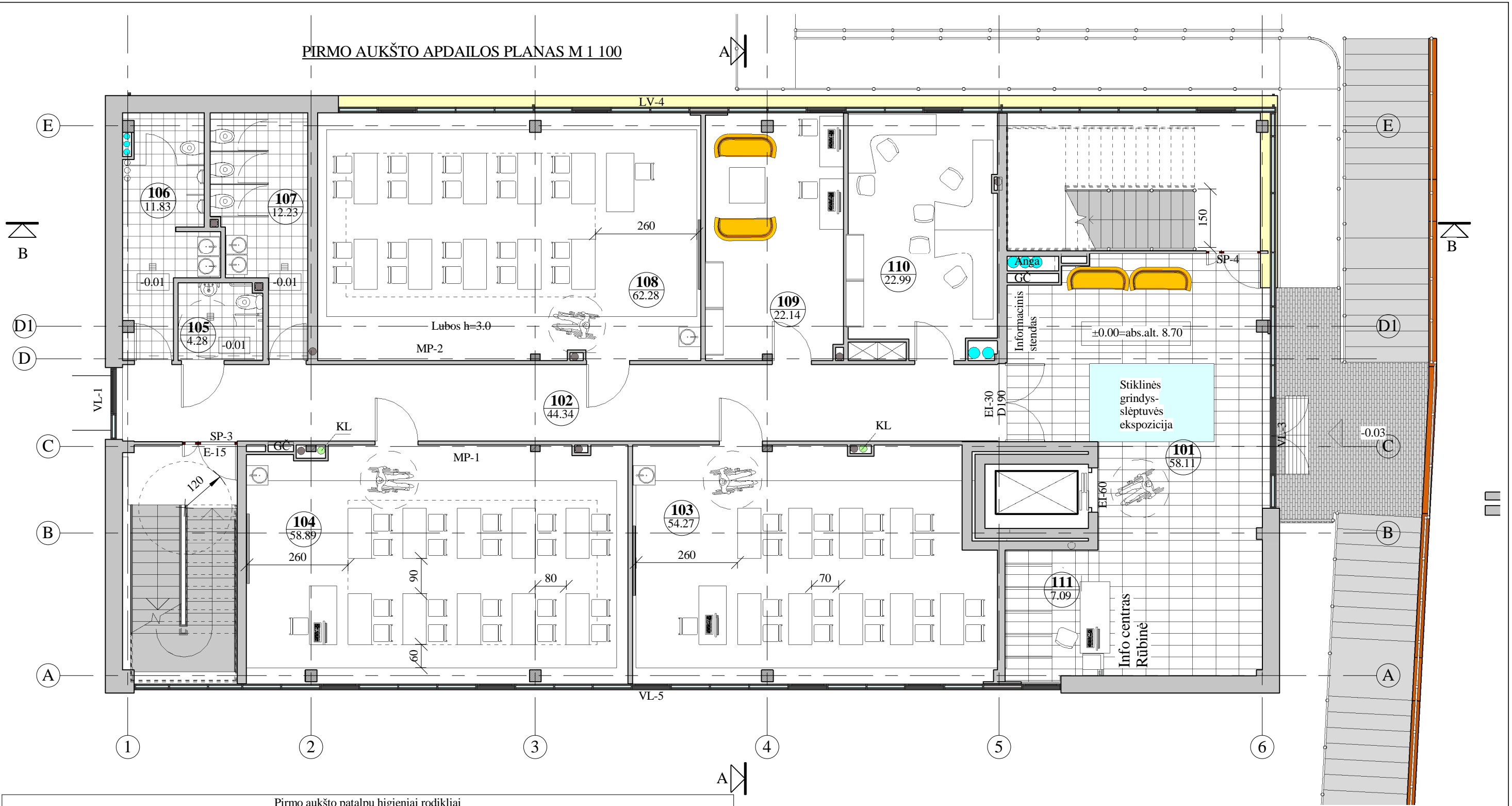


PIRMO AUKŠTO APDAILOS PLANAS M 1 100



Pirmo aukšto patalpų higieniniai rodikliai

Nr.	Pavadinimas	Plotas	Natūralus apšvietimas	NAK(%)	Dirbtinis apšvietimas (lx) h=0.8 m	Patalpų oro temperatūra (+C)	Santikinė oro drėgmė	Maks.garso lygis (6-18, 18-22, 22-6) dBA
101	Holas	58.11	1:3.5		150-200	16-18	40-60	55-50-45
102	Koridorius	44.34	1:14		150-200	16-18	40-60	55-50-45
103	Klasė	54.27	1:3	1.5	500-750	18-19	40-60	55-50-45
104	Klasė	58.89	1:3	1.5	500-750	18-19	40-60	55-50-45
105	Neįgalųjų WC	4.28	-		150-200	18-19	40-60	55-50-45
106	WC berniukų	11.83	-		150-200	18-19	40-60	55-50-45
107	WC mergaičių	12.23	-		150-200	18-19	40-60	55-50-45
108	Klasė	62.28	1:3.7	1.5	500-750	18-19	40-60	55-50-45
109	Mokytojų kambarys	22.14	1:5.6	1.5	200-300	18-19	40-60	55-50-45
110	Administracija	22.99	1:3.2	1.5	200-300	18-19	40-60	55-50-45
111	Rūbinė	7.09	1:3.7		150-200	16-18	40-60	55-50-45
		358.45						

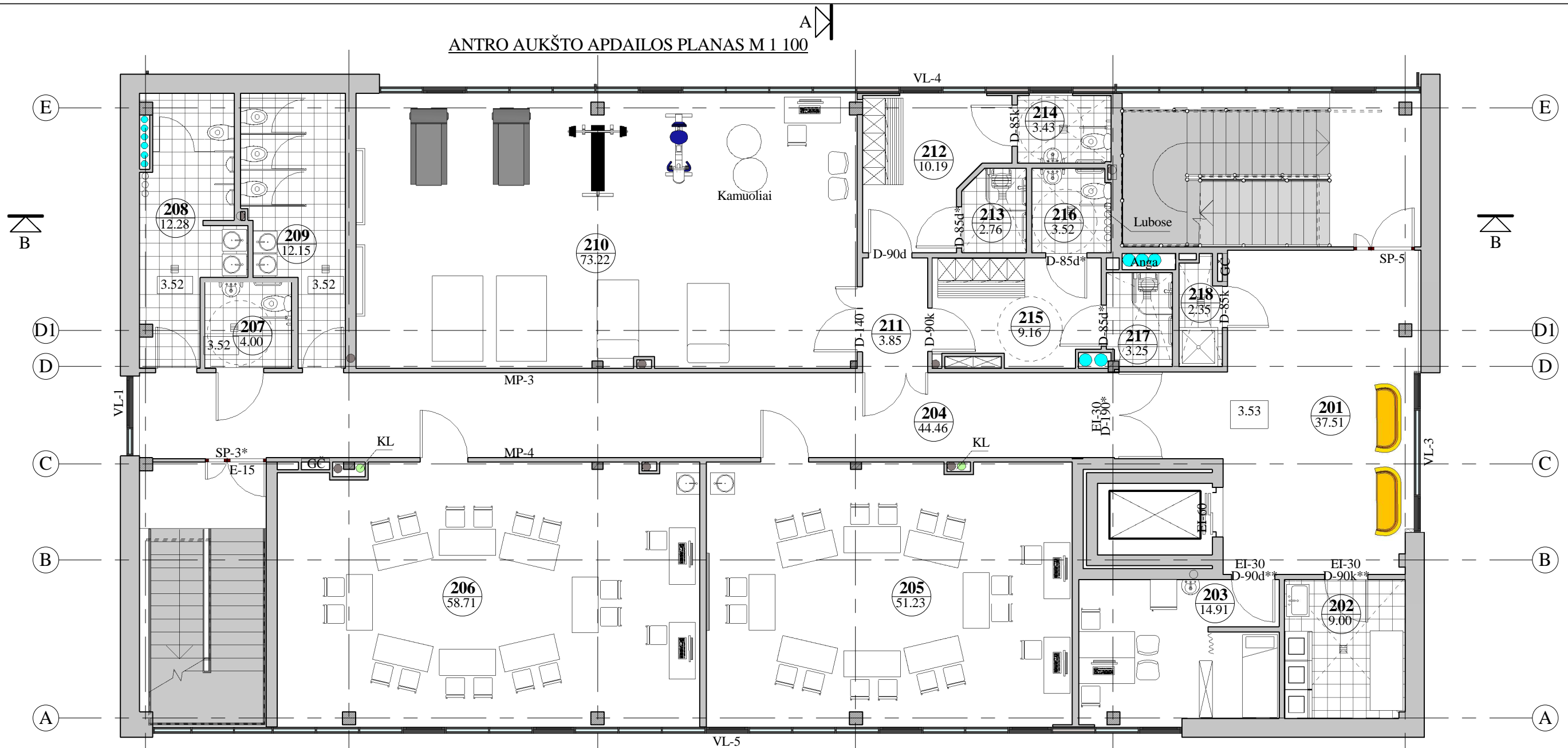
PROGRESYVŪS PROJEKTAI

Atestato Nr. 3975
www.pprojektai.lt
J.Zauerveino 5-7, LT- 92122, Klaipėda
Tel.(8-46)216071, info@pprojektai.lt

PROJEKTAS
GYVENAMOJO PASTATO (BENDRABUČIO) SU MOKYMUIŠI
SKIRTOMIS PATALPOMIS STATYBA LELJIŲ G.5/ALYVŲ G. 16,
KLAIPĖDA

A 947	PV	D. ZUBAVIČIENĖ	2010-03-20	BRĖŽINYS PIRMO AUKŠTO APDAILOS PLANAS M 1 100	LAIDA 0
A 1578	Arch.	Ž. GAUDUTĖ	2010-03-20		
ETAPAS	STATYTOJAS			BRĖŽINIO INDEKSAS	FORMATAS LAPAS LAPŲ
TP	VĮ KLAIPĖDOS DARBO RINKOS MOKYMO CENTRAS			SA 09.02.38 - 2502	A3 1 1

ANTRO AUKŠTO APDAILOS PLANAS M 1 100



Antro aukšto patalpų higienai rodikliai

Nr.	Pavadinimas	Plotas	Natūralus apšvietimas	NAK (%)	Dirbimo apšvietimas (lx) h=0.8 m	Patalpų oro temperatūra (+C)	Santiknio oro drėgmė	Maks.garso lygis (6-18, 18-22, 22-6) dBA
201	Holas	37.51	1:4.3		150-200	16-18	40-60	55-50-45
202	Skalbykla, džiovykla	9.00	-		150-200	16-18	40-60	55-50-45
203	Medicinos punktas	14.91	1:4.7		300-500	21-23	40-60	55-50-45
204	Koridorius	44.46	1:14.4		150-200	16-18	40-60	55-50-45
205	Namų darbų ruošimo kambarys	51.23	1:4	1.5	500-750	18-19	40-60	55-50-45
206	Namų darbų ruošimo kambarys	58.71	1:3.8	1.5	500-750	18-19	40-60	55-50-45
207	Neigaliųjų WC	4.00	-		150-200	18-19	40-60	55-50-45
208	WC berniukų	12.28	-		150-200	18-19	40-60	55-50-45
209	WC mergaičių	12.15	-		150-200	18-19	40-60	55-50-45
210	Sporto salė	73.22	1:3.7	1.5	300-500	15-17	40-60	55-50-45
211	Koridorius	3.85	-		150-200	16-18	40-60	55-50-45
212	Merg. persirengimo pat.	10.19	1:5.1		150-200	20-21	40-60	55-50-45
213	Dušas	2.76	-		150-200	25-26	40-60	55-50-45
214	WC ŽN	3.43	1:3.4		150-200	18-19	40-60	55-50-45
215	Bern. persirengimo pat.	9.16	-		150-200	20-21	40-60	55-50-45
216	WC	3.52	-		150-200	18-19	40-60	55-50-45
217	Dušas	3.25	-		150-200	25-26	40-60	55-50-45
218	Valytojos patalpa	2.35	-		150-200	16-18	40-60	55-50-45
		355.98						

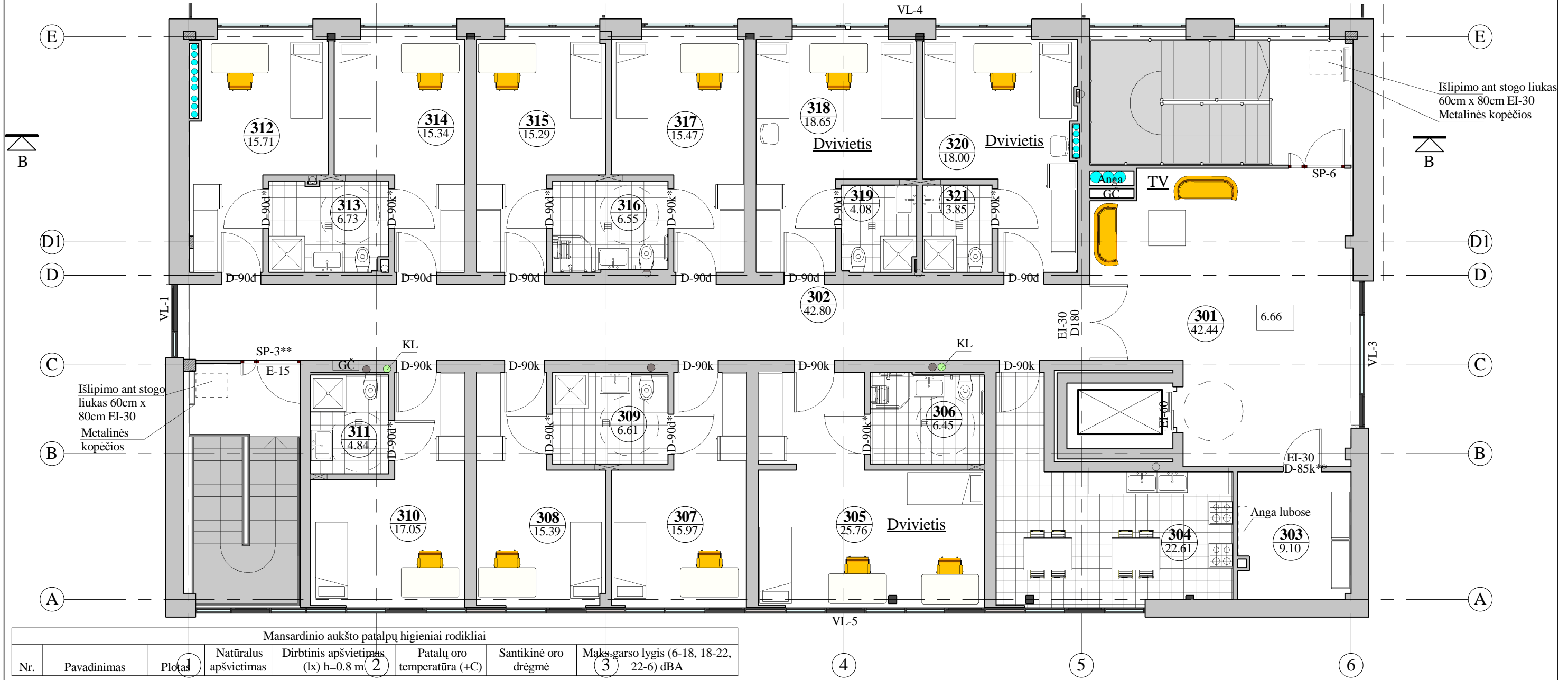
PROGRESYVŪS PROJEKTAI

Atestato Nr. 3975
www.pprojektai.lt
J.Zauerveino 5-7, LT- 92122, Klaipėda
Tel.(8-46)216071, info@pprojektai.lt

PROJEKTAS
GYVENAMOJO PASTATO (BENDRABUČIO) SU MOKYMUI SI
SKIRTOMIS PATALPOMIS STATYBA LELIŲ G.5/ALYVŲ G. 16,
KLAIPĖDA

A 947	PV	D. ZUBAVIČIENĖ	2010-03-20	BRĖŽINYS	ANTRO AUKŠTO APDAILOS PLANAS M 1 100	LAIDA 0
A 1578	Arch.	Ž. GAUDUTĖ	2010-03-20			
ETAPAS	STATYTOJAS			BRĖŽINIO INDEKSAS		FORMATAS LAPAS LAPŲ
TP	VĮ KLAIPĖDOS DARBO RINKOS MOKYMO CENTRAS			SA 09.02.38 - 2503		A3 1 1

MANSARDINIO AUKŠTO APDAILOS PLANAS M 1 100



Mansardinio aukšto patalpų higienai rodikliai

Nr.	Pavadinimas	Plotas	Natūralus apšvietimas	Dirbtinis apšvietimas (lx) h=0.8 m	Patalpų oro temperatūra (+C)	Santikinė oro drėgmė	Maks. garso lygis (6-18, 18-22, 22-6) dBA
301	Holas	42.44	1:5	150-200	16-18	40-60	55-50-45
302	Koridorius	42.80	1:13.8	150-200	16-18	40-60	55-50-45
303	Inventoriaus patalpa	9.10	-	150-200	16-18	40-60	55-50-45
304	Virtuvė*	22.61	1:5.7	300-500	18-22	40-60	55-50-45
305	Kambarys	25.76	1:3.7	300-500	18-22	40-60	55-50-45
306	WC	6.45	-	150-200	18-22	40-60	55-50-45
307	Kambarys	15.97	1:3.8	300-500	18-22	40-60	55-50-45
308	Kambarys	15.39	1:5.5	300-500	18-22	40-60	55-50-45
309	WC	6.61	-	150-200	18-22	40-60	55-50-45
310	Kambarys	17.05	1:4.1	300-500	18-22	40-60	55-50-45
311	WC	4.84	-	150-200	18-22	40-60	55-50-45
312	Kambarys	15.71	1:2.9	300-500	18-22	40-60	55-50-45
313	WC	6.73	-	150-200	18-22	40-60	55-50-45
314	Kambarys	15.34	1:2.9	300-500	18-22	40-60	55-50-45
315	Kambarys	15.29	1:2.9	300-500	18-22	40-60	55-50-45
316	WC	6.55	-	150-200	18-22	40-60	55-50-45
317	Kambarys	15.47	1:2.9	300-500	18-22	40-60	55-50-45
318	Kambarys	18.65	1:5	300-500	18-22	40-60	55-50-45
319	WC	4.08	-	150-200	18-22	40-60	55-50-45
320	Kambarys	18.00	1:3.4	300-500	18-22	40-60	55-50-45
321	WC	3.85	-	150-200	18-22	40-60	55-50-45
		328.69					



PROGRESYVŪS PROJEKTAI
 www.pprojektai.lt
 Atestato Nr. 3975
 J.Zauerveino 5-7, LT- 92122, Klaipėda
 Tel.(8-46)216071, info@pprojektai.lt

A 947	PV	D. ZUBAVIČIENĖ	2010-03-20
A 1578	Arch.	Ž. GAUDUTĖ	2010-03-20
ETAPAS	STATYTOJAS		
TP	VĮ KLAIPĖDOS DARBO RINKOS MOKYMO CENTRAS		

PROJEKTAS GYVENAMOJO PASTATO (BENDRABUČIO) SU MOKYMUI SI SKIRTOMIS PATALPOMIS STATYBA LELIJŲ G.5/ALYVŲ G. 16, KLAIPĖDA			
BRĖŽINYS	MANSARDINIO AUKŠTO APDAILOS PLANAS M 1 100		LAIDA 0
BRĖŽINIO INDEKSAS	FORMATAS	LAPAS	LAPŲ
SA 09.02.38 - 2504	A3	1	1