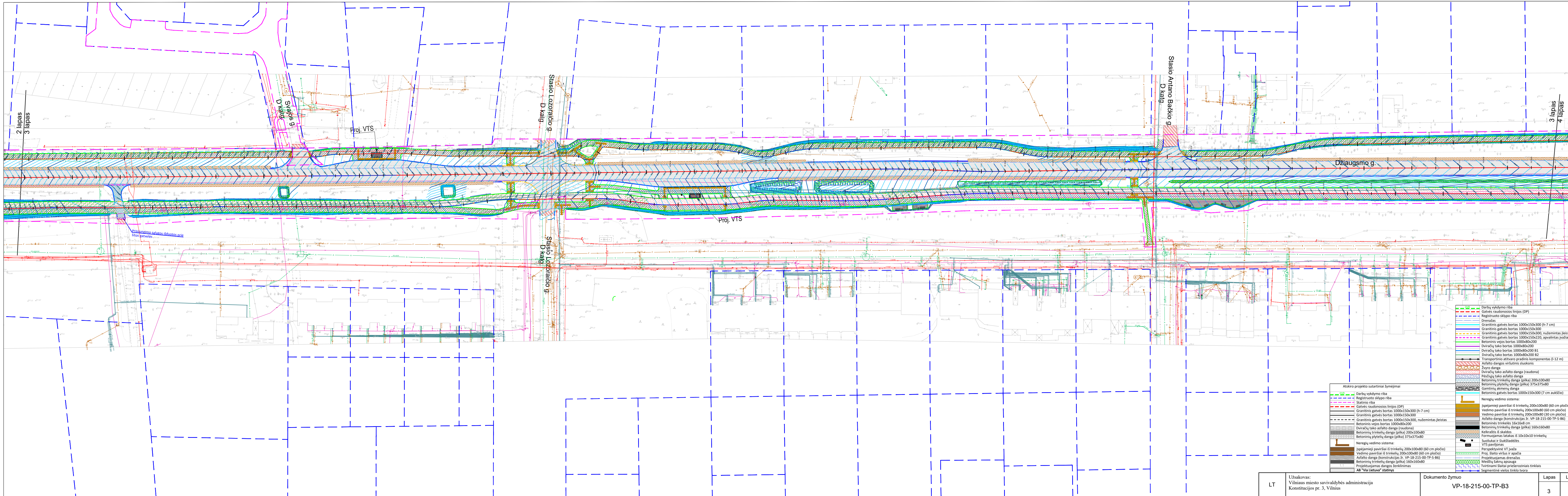
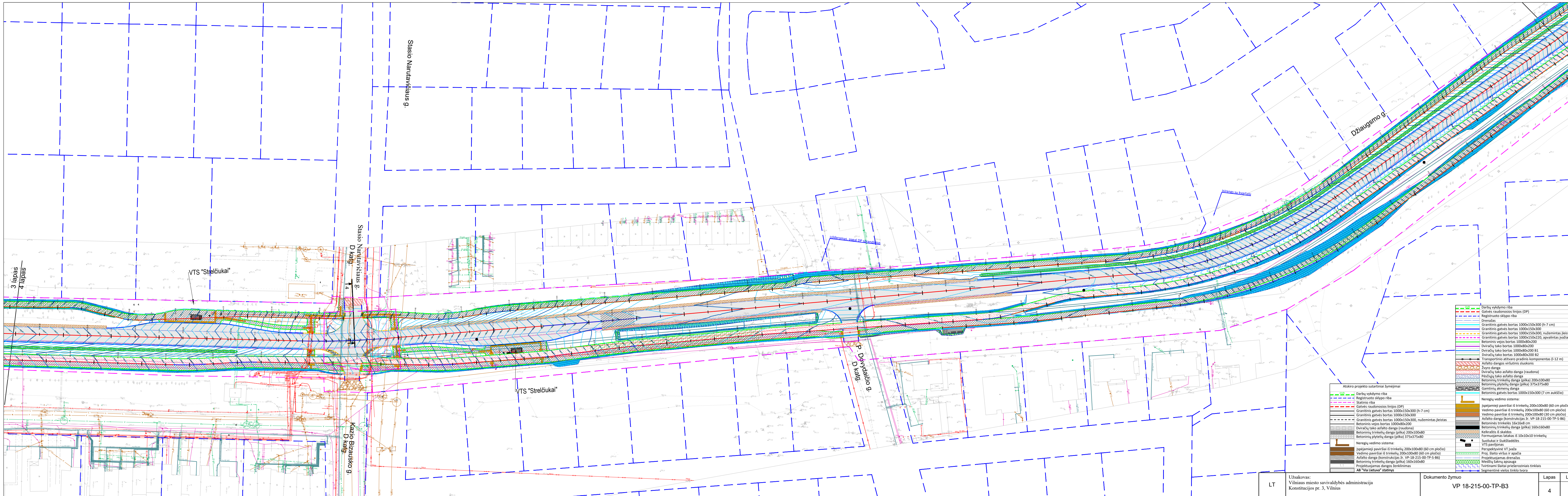


Atskiro projekto sutartiniai žymėjimai	
	Darbų vykdymo riba
	Registruoto sklypo riba
	Statinio riba
	Gatvės raudonosios linijos (DP)
	Granitinis gatvės bortas 1000x150x300 (h-7 cm)
	Granitinis gatvės bortas 1000x150x300, nužemintas įleistas
	Granitinis gatvės bortas 1000x150x300
	Granitinis gatvės bortas 1000x80x200, nužemintas įleistas
	Granitinis gatvės bortas 1000x80x200
	Dviračių tako bortas 1000x80x200
	Dviračių tako asfalto dangą (raudona)
	Betoninių plytelių dangą (pilka) 375x375x80
	Betoninių trinkelų dangą (pilka) 200x100x80
	Betoninis vejos bortas 1000x80x200
	Betoninis vejos bortas 1000x80x200
	Dviračių tako bortas 1000x80x200 B1
	Dviračių tako bortas 1000x80x200 B2
	Transportinio atvairo pradinis komponentas (I-12 m)
	Asfalto dangos viršutinis sluoksnis
	Zvyro dangą
	Dviračių tako asfalto dangą (raudona)
	Pėsčiųjų tako asfalto dangą
	Betoninių trinkelų dangą (pilka) 200x100x80
	Betoninių plytelių dangą (pilka) 375x375x80
	Gamtinių akmenų dangą
	Betoninis gatvės bortas 1000x150x300 (7 cm aukščio)
	Neregulių vedimo sistema:
	Įspėjamieji paviršiai iš trinkelų 200x100x80 (60 cm pločio)
	Vedimo paviršiai iš trinkelų 200x100x80 (60 cm pločio)
	Vedimo paviršiai iš trinkelų 200x100x80 (30 cm pločio)
	Asfalto dangą (konstrukcija Nr. VP-18-215-00-TP-S-B6)
	Betoninių trinkelės 160x160x80
	Betoninių trinkelės 160x160x80
	Kelkraštis iš skalos
	Formuojamas latakas iš 10x10x10 trinkelėlių
	Suoliukai ir šuklės/laikikliai
	VTS paviljonas
	Perspektyvinė VT įvažiavimas
	Proj. šlaito viršus ir apsauga
	Projektuojamas drenas
	Medžių šaknų apsauga
	Tvirtinami šlaitai priešerozinius tinklais
	Segmentinė viešosios tvenkinio tvora

0	2025-01	Statybos leidimui, konkursui	
LAIDA	IŠLEIDIMO DATA	LAIDOS STATUSAS, KEITIMO PRIEŽASTIS (JEI TAIKOMA)	
KVAL. PATV. DOK. NR.		Statinio projekto pavadinimas	
35374	PV	M. MARKEVIČIUS	PAVIRŠINIŲ NUOTEKŲ TINKLO DŽIAUGSMO GATVĖJE STATYBOS IR DŽIAUGSMO GATVĖS NUO PAEGLINĖS G. IKI PERGALĖS G., VILNIAUS M., REKONSTRAVIMO PROJEKTAS
35363	PDV	M. AVIŽENIS	Statinio numeris ir pavadinimas, dokumento pavadinimas
			AUKŠČIŲ PLANAS M 1:750
			Laida
			0
LT	Statytojas ir (arba) užsakovas	Dokumento žymuo	Lapas Lapų
	Vilniaus miesto savivaldybė Konstitucijos pr. 3, LT-09601 Vilnius	VP-18-215-00-TP-B3	1 5



- Atskiro projekto sutartiniai žymėjimai**
- Darbų vykdymo riba
 - Gatvės raudonosios linijos (DP)
 - Registruoto sklypo riba
 - Drenažas
 - Granitinis gatvės bortas 1000x150x300 (h-7 cm)
 - Granitinis gatvės bortas 1000x150x300
 - Granitinis gatvės bortas 1000x150x300, nužemintas įleistas
 - Granitinis gatvės bortas 1000x150x220, apvalintas įvažiavimo
 - Betoninis vejos bortas 1000x80x200
 - Dviriačių tako bortas 1000x80x200
 - Dviriačių tako bortas 1000x80x200 B1
 - Dviriačių tako bortas 1000x80x200 B2
 - Transportinio ativaro pradinis komponentas (l-12 m)
 - Asfalto dangos viršutinis sluoksnis
 - Žvyro dangą
 - Dviriačių tako asfalto dangą (raudona)
 - Pėsčiųjų tako asfalto dangą
 - Betoninių trinkelų dangą (pilka) 200x100x80
 - Betoninių plytelių dangą (pilka) 375x375x80
 - Gamtinių akmenų dangą
 - Betoninis gatvės bortas 1000x150x300 (7 cm aukščio)
- Nereguli vedimo sistema:**
- Įspėjamieji paviršiai iš trinkelų 200x100x80 (60 cm pločio)
 - Vedimo paviršiai iš trinkelų 200x100x80 (60 cm pločio)
 - Vedimo paviršiai iš trinkelų 200x100x80 (30 cm pločio)
 - Asfalto dangą (konstrukcija fr. VP-18-215-00-TP-S-86)
 - Betoninis trinkelis 16x16x6 cm
 - Betoninių trinkelų dangą (pilka) 160x160x80
 - Kelkraštis iš skalos
 - Formuojamas latakas iš 10x10x10 trinkelų
 - Sudukai ir šukšlaidėtės
 - VTS paviljonas
 - Perspektyvinių VT įvažiavimai
 - Proj. slauto viršus ir apačia
 - Projektuojamas drenažas
 - Medžių šaknų apsauga
 - Tvirtinami slaitai priešeroziniais tinklais
 - Segmentinė vielos tinklo tvora



3 lapas
4 lapas

VTS "Strelčiukai"

Stasio Narutavičiaus g.
D. kėlis

Kazio Bizausko g.
D. kėlis

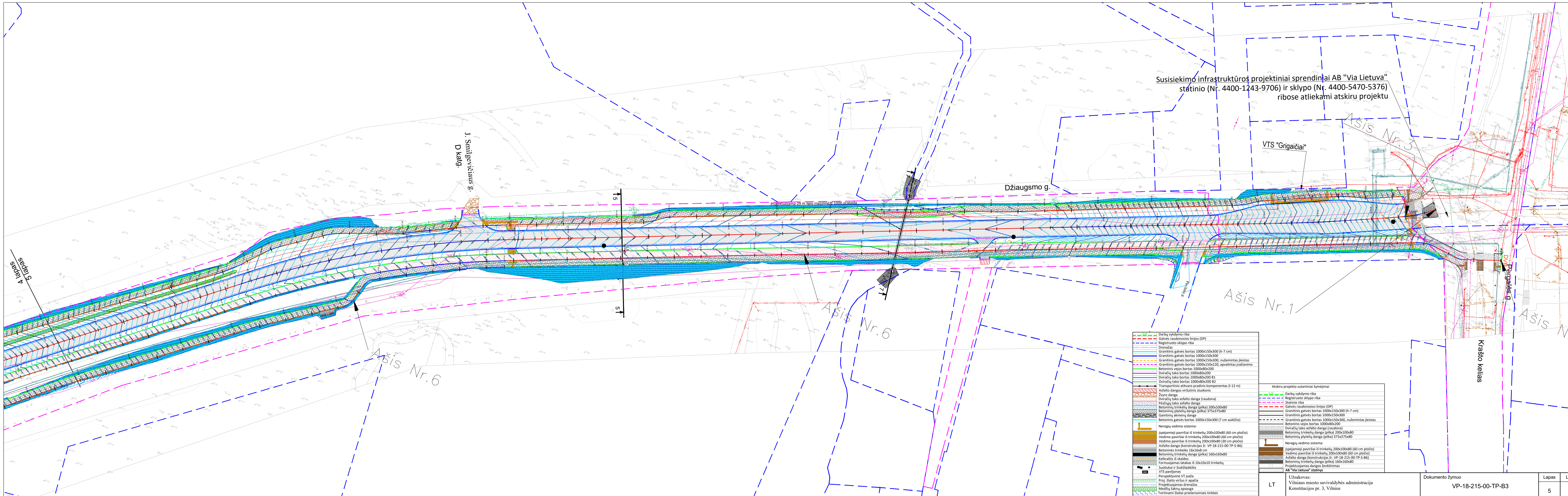
VTS "Strelčiukai"

P. Dovydatičio g.
D. kėlis

Džiaugsmo g.

- Atskiro projekto sutartiniai žymėjimai
- Darbų vykdymo riba
 - Gatvės raudonosios linijos (DP)
 - Registruoto sklypo riba
 - Statinio riba
 - Gatvės raudonosios linijos (DP)
 - Granitinis gatvės bortas 1000x150x300 (h-7 cm)
 - Granitinis gatvės bortas 1000x150x300
 - Granitinis gatvės bortas 1000x150x300, nužemintas įleistas
 - Granitinis gatvės bortas 1000x150x220, apvalintas įvažiavimo
 - Betoninis vejos bortas 1000x80x200
 - Dviriačių tako asfalto danga (raudona)
 - Betoninių plytelių danga (pilka) 200x100x80
 - Betoninių plytelių danga (pilka) 375x375x80
 - Neregulių vedimo sistema:
 - Įspėjamieji paviršiai iš trinkelų 200x100x80 (60 cm pločio)
 - Vedimo paviršiai iš trinkelų 200x100x80 (60 cm pločio)
 - Vedimo paviršiai iš trinkelų 200x100x80 (30 cm pločio)
 - Asfalto danga (konstrukcija fr. VP-18-215-00-TP-S-86)
 - Projektuojamas drenžas
 - Projektuojamas dangos ženklavimas
 - AB "Via Lietuva" statynės
 - Darbų vykdymo riba
 - Registruoto sklypo riba
 - Drenažas
 - Granitinis gatvės bortas 1000x150x300 (h-7 cm)
 - Granitinis gatvės bortas 1000x150x300
 - Granitinis gatvės bortas 1000x150x300, nužemintas įleistas
 - Granitinis gatvės bortas 1000x150x220, apvalintas įvažiavimo
 - Betoninis vejos bortas 1000x80x200
 - Dviriačių tako bortas 1000x80x200
 - Dviriačių tako bortas 1000x80x200 B1
 - Dviriačių tako bortas 1000x80x200 B2
 - Transportinio ativaro pradinis komponentas (l-12 m)
 - Asfalto dangos viršutinis sluoksnis
 - Žvyro dangą
 - Dviriačių tako asfalto dangą (raudona)
 - Pėsčiųjų tako asfalto dangą
 - Betoninių trinkelų dangą (pilka) 200x100x80
 - Betoninių plytelių dangą (pilka) 375x375x80
 - Gamtinių akmenų dangą
 - Betoninis gatvės bortas 1000x150x300 (7 cm aukščio)
 - Neregulių vedimo sistema:
 - Įspėjamieji paviršiai iš trinkelų 200x100x80 (60 cm pločio)
 - Vedimo paviršiai iš trinkelų 200x100x80 (60 cm pločio)
 - Vedimo paviršiai iš trinkelų 200x100x80 (30 cm pločio)
 - Asfalto dangą (konstrukcija fr. VP-18-215-00-TP-S-86)
 - Projektuojamas drenžas
 - Projektuojamas dangos ženklavimas
 - Medžių šaknų apsauga
 - Įtvirtinami šlaitai priešerozinius tinklais
 - Segmentinė vietos tinklo tvora

Susisiekimo infrastruktūros projektiniai sprendiniai AB "Via Lietuva" statinio (Nr. 4400-1243-9706) ir sklypo (Nr. 4400-5470-5376) ribose atliekami atskiru projektu



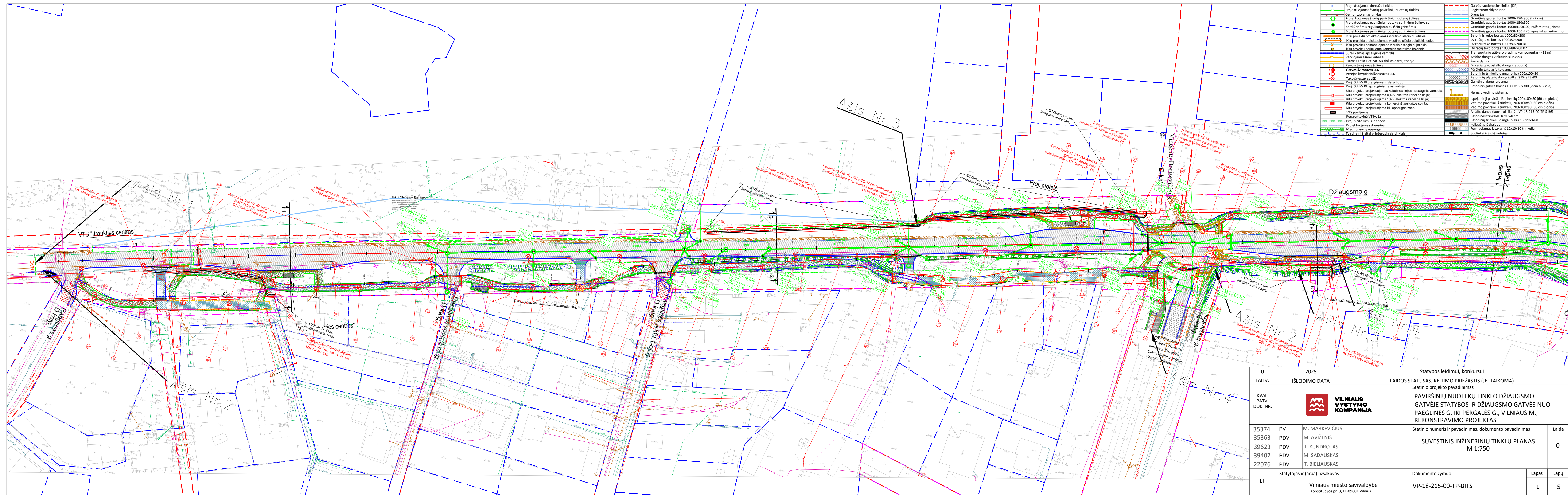
	Darbių vykdymo riba
	Gatvės raudonosios linijos (DP)
	Registruoto sklypo riba
	Drenažas
	Granitinis gatvės bortas 1000x150x300 (h=7 cm)
	Granitinis gatvės bortas 1000x150x300
	Granitinis gatvės bortas 1000x150x300, nužemintas įleistas
	Granitinis gatvės bortas 1000x150x220, apvalintas įvažiavimo
	Betoninis vejos bortas 1000x80x200
	Dviraičių tako bortas 1000x80x200
	Dviraičių tako bortas 1000x80x200 B1
	Dviraičių tako bortas 1000x80x200 B2
	Transportinio atšaro pradinis komponentas (l=12 m)
	Asfalto dangos viršutinis sluoksnis
	Zvyro dangą
	Dviraičių tako asfalto dangą (raudona)
	Pėsčiųjų tako asfalto dangą
	Betoninių trinkelų dangą (pilka) 200x100x80
	Betoninių plytelių dangą (pilka) 375x375x80
	Gamtinių akmenų dangą
	Betoninis gatvės bortas 1000x150x300 (7 cm aukščio)
	Nereguli vedimo sistema:
	Įspėjamieji paviršiai iš trinkelų 200x100x80 (60 cm pločio)
	Vedimo paviršiai iš trinkelų 200x100x80 (60 cm pločio)
	Vedimo paviršiai iš trinkelų 200x100x80 (30 cm pločio)
	Asfalto dangą (konstrukcijos žr. VP-18-215-00-TP-S-B6)
	Betoninės trinkelės 16x16x8 cm
	Betoninių trinkelų dangą (pilka) 160x160x80
	Kelkėlis iš skaidos
	Formuojamasis slėptas iš 10x10x10 trinkelėlių
	Suolukai iš slūkskladėžės
	VTS paviljonas
	Perspektyvinė VT įvažiavimas
	Proj. šlaito viršus ir apačia
	Projektuojamas drenažas
	Miedžių šaknų apsauga
	Vertinami šlaitai priešerozinius tinklais
	Segmentinė vietos tinklo tvora

Atskiro projekto sutartiniai žymėjimai	
	Darbių vykdymo riba
	Registruoto sklypo riba
	Statinio riba
	Gatvės raudonosios linijos (DP)
	Granitinis gatvės bortas 1000x150x300 (h=7 cm)
	Granitinis gatvės bortas 1000x150x300
	Granitinis gatvės bortas 1000x150x300, nužemintas įleistas
	Betoninis vejos bortas 1000x80x200
	Dviraičių tako asfalto dangą (raudona)
	Betoninių trinkelų dangą (pilka) 200x100x80
	Betoninių plytelių dangą (pilka) 375x375x80
Nereguli vedimo sistema:	
	Įspėjamieji paviršiai iš trinkelų 200x100x80 (60 cm pločio)
	Vedimo paviršiai iš trinkelų 200x100x80 (60 cm pločio)
	Vedimo paviršiai iš trinkelų 200x100x80 (30 cm pločio)
	Asfalto dangą (konstrukcijos žr. VP-18-215-00-TP-S-B6)
	Betoninių trinkelų dangą (pilka) 160x160x80
	Projektuojamas dangos ženklavimas
	AB "Via Lietuva" statinys

LT Užsakovas:
Vilniaus miesto savivaldybės administracija
Konstitucijos pr. 3, Vilnius

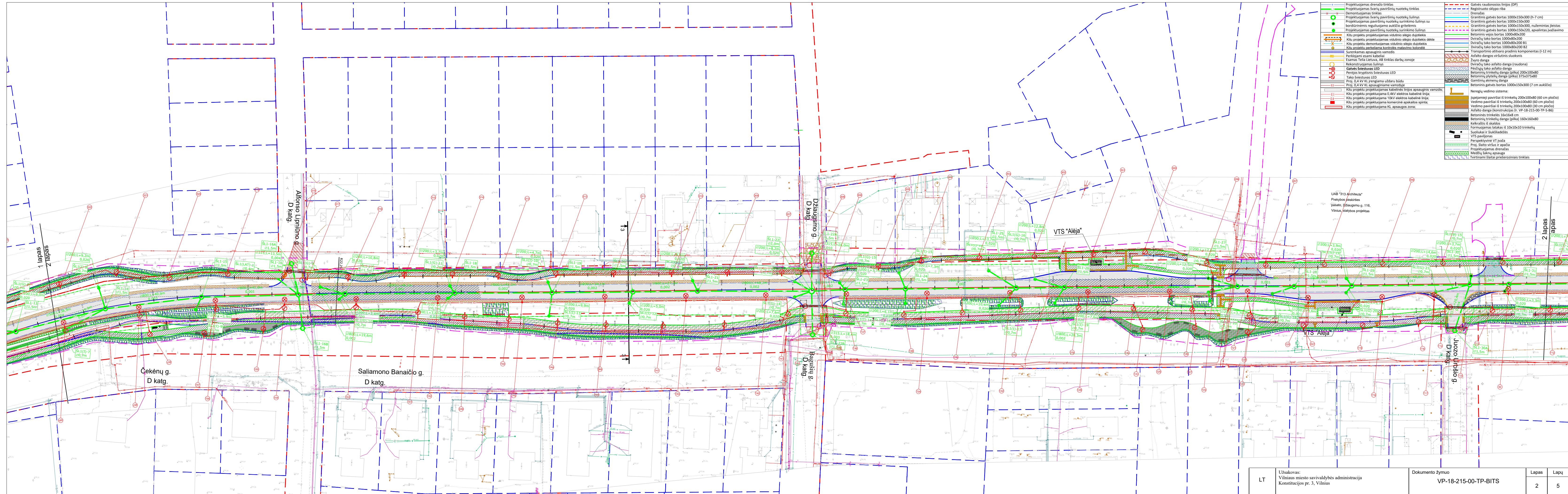
Dokumento žymuo
VP-18-215-00-TP-B3

Lapas 5
Lapų 5

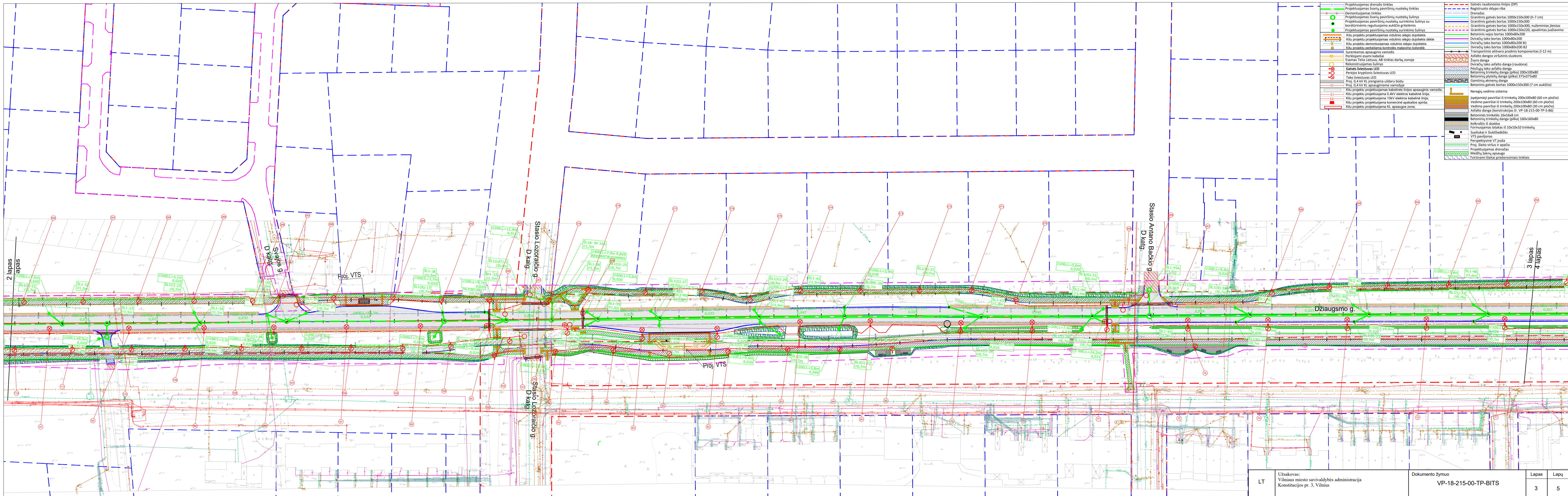


<ul style="list-style-type: none"> Projektuojamas drenazo tinklas Projektuojamas svarių paviršinių nuotekų tinklas Demontuojamas tinklas Projektuojamas svarių paviršinių nuotekų sulūvis Projektuojamas paviršinių nuotekų surinkimo sulūvis su bordiūrinėmis reguliuojama aukščių grietėmis Projektuojamas paviršinių nuotekų surinkimo sulūvis Kitu projektuojamas vidutinio slėgio dujotiekis Kitu projektuojamas vidutinio slėgio dujotiekis dėkle Kitu projektuojamas vidutinio slėgio dujotiekis Kitu projektuojama kontrolinė matavimo kolozė Surenkamas apsauginis vamzdis Perklojami esami kabeliai Esamas Telsa Lietuva, AB tinklas darbų zonoje Rekonstruojamas sulūvis Gatvės šviestuvai LED Perėjys krypstinis šviestuvais LED Tako šviestuvai LED Proj. 0,4 kV KL įrengiama uždaru būdu Proj. 0,4 kV KL apsauginiame vamzdyje Kitu projektuojamas kabelinės linijos apsauginis vamzdis Kitu projektuojama 0,4kV elektros kabelinė linija Kitu projektuojama 10kV elektros kabelinė linija Kitu projektuojama komercinė apsaiklos apra Kitu projektuojama KL apsaugos zona VTS paviljonas Perspektyvinė VT įvaža Proj. slauto viršus ir apaša Projektuojamas drenalzas Medžių šaknų apsauga Tvirtinami slatiai priešerozinių tinklais 	<ul style="list-style-type: none"> Gatvės raudonosios linijos (DP) Registruoto sklypo riba Drenalzas Granitinis gatvės bortas 1000x150x300 (h=7 cm) Granitinis gatvės bortas 1000x150x300 Granitinis gatvės bortas 1000x150x300, mūlėmis įreistas Granitinis gatvės bortas 1000x150x220, apvalmintas įvažiavimo Betoninis vejos bortas 1000x80x200 Dviriačių tako bortas 1000x80x200 Dviriačių tako bortas 1000x80x200 B1 Dviriačių tako bortas 1000x80x200 B2 Transportinio atitvaro pradinis komponentas (l-12 m) Asfalto dangos viršutinis sluoksnis Žvyro dangą Dviriačių tako asfalto dangą (raudona) Pėsčiųjų tako asfalto dangą Betoninių trinkelėlių dangą (pilka) 200x100x80 Betoninių plytelių dangą (pilka) 375x375x80 Gamtinių akmenų dangą Betoninis gatvės bortas 1000x150x300 (7 cm aukščio)
---	---

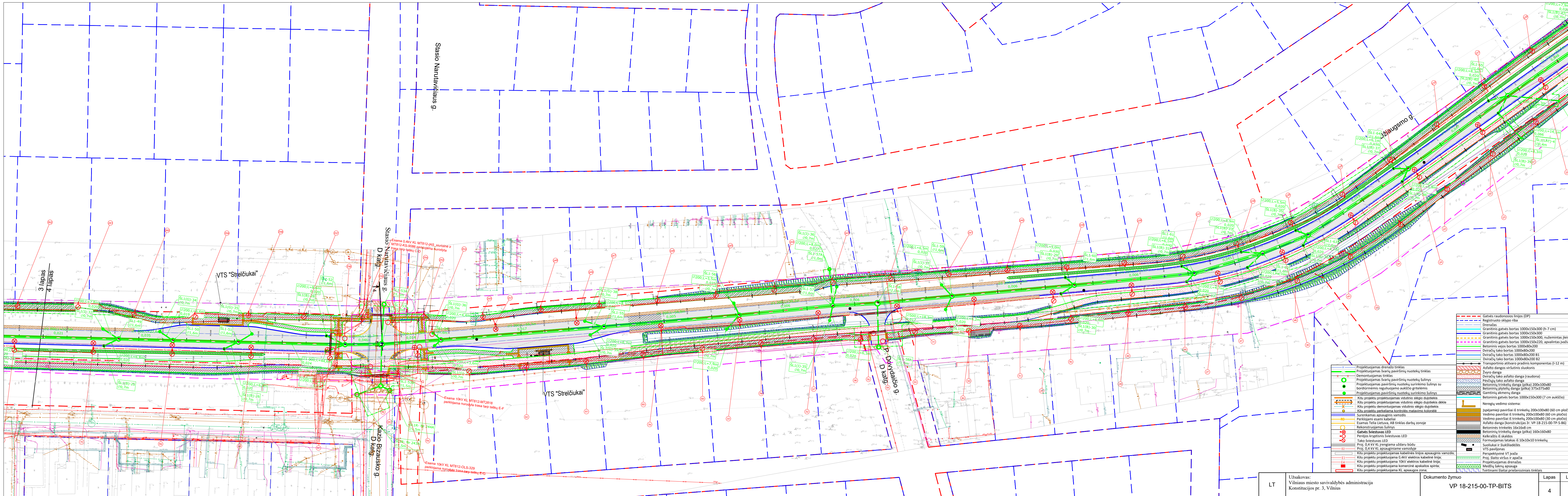
0	2025	Statybos leidimui, konkursui			
LAIDA	IŠLEIDIMO DATA	LAIDOS STATUSAS, KEITIMO PRIEŽASTIS (JEI TAIKOMA)			
KVAL. PATV. DOK. NR.		Statinio projekto pavadinimas PAVIRŠINIŲ NUOTEKŲ TINKLO DŽIAUGSMO GATVĖJE STATYBOS IR DŽIAUGSMO GATVĖS NUO PAEGLINĖS G. IKI PERGALĖS G., VILNIAUS M., REKONSTRAVIMO PROJEKTAS			
35374	PV	M. MARKEVIČIUS	Laida 0		
35363	PDV	M. AVIŽENIS			
39623	PDV	T. KUNDROTAS			
39407	PDV	M. SADAUSKAS			
22076	PDV	T. BIELIAUSKAS			
LT	Statytojas ir (arba) užsakovas	Vilniaus miesto savivaldybė Konstitucijos pr. 3, LT-09601 Vilnius	Dokumento žymuo VP-18-215-00-TP-BITS	Lapas 1	Lapų 5



Projektuojamas drenazo tinklas	Projektuojamas svartų paviršinių nuotekų tinklas	Demonuojamas tinklas	Projektuojamas svartų paviršinių nuotekų šulinys	Projektuojamas paviršinių nuotekų surinkimo šulinys su bordiūrinėmis reguliuojamais aukščio grietėmis	Kitu projektuojamas vidutinio slėgio dujotekis	Kitu projektuojamas vidutinio slėgio dujotekis dekle	Kitu projektuojamas vidutinio slėgio dujotekis	Kitu projektuojamas vidutinio slėgio dujotekis	Surenkamas apsauginis vamzdis	Perklojami esami kabeliai	Esamas Tėlis Lietuva AB tinklas darbu zonoje	Rekonstruojamas šulinys	Gatejos šviesumas LED	Perėjės krypstinis šviesumas LED	Tako šviesumas LED	Proj. 0,4 kv KL įrengiama užsaru būdu	Proj. 0,4 kv KL apsauginė vamzdyje	Kitu projektuojamas kabelinės linijos apsauginis vamzdis	Kitu projektuojama 0,4 kv elektros kabelinė linija	Kitu projektuojama 10 kv elektros kabelinė linija	Kitu projektuojama komercinė apšvietimo sistema	Kitu projektuojama KL apsauga zona	Gatejos raudonosios linijos (DP)	Registruoto sklypo riba	Drenazas	Granitinis gatejos bortas 1000x150x300 (h-7 cm)	Granitinis gatejos bortas 1000x150x300	Granitinis gatejos bortas 1000x150x300, mūlmentas įėjimas	Granitinis gatejos bortas 1000x150x220, apvalintais įvažiavimo	Betoninis vejos bortas 1000x80x200	Dviriačių tako bortas 1000x80x200	Dviriačių tako bortas 1000x80x200 B1	Dviriačių tako bortas 1000x80x200 B2	Transportinio atitvaro pradinis komponentas (I-12 m)	Asfalto dangos viršutinis sluoksnis	Žvyro dangą	Dviriačių tako asfalto dangą (raudona)	Pėsčiųjų tako asfalto dangą	Betoninių trinkelė dangą (pilka) 200x100x80	Betoninių plytelių dangą (pilka) 375x375x80	Gamtinių akmenų dangą	Betoninis gatejos bortas 1000x150x300 (7 cm aukščio)	Neregijų vedimo sistema:
Proj. 0,4 kv KL įrengiama užsaru būdu	Proj. 0,4 kv KL apsauginė vamzdyje	Kitu projektuojamas kabelinės linijos apsauginis vamzdis	Kitu projektuojama 0,4 kv elektros kabelinė linija	Kitu projektuojama 10 kv elektros kabelinė linija	Kitu projektuojama komercinė apšvietimo sistema	Kitu projektuojama KL apsauga zona	Gatejos raudonosios linijos (DP)	Registruoto sklypo riba	Drenazas	Granitinis gatejos bortas 1000x150x300 (h-7 cm)	Granitinis gatejos bortas 1000x150x300	Granitinis gatejos bortas 1000x150x300, mūlmentas įėjimas	Granitinis gatejos bortas 1000x150x220, apvalintais įvažiavimo	Betoninis vejos bortas 1000x80x200	Dviriačių tako bortas 1000x80x200	Dviriačių tako bortas 1000x80x200 B1	Dviriačių tako bortas 1000x80x200 B2	Transportinio atitvaro pradinis komponentas (I-12 m)	Asfalto dangos viršutinis sluoksnis	Žvyro dangą	Dviriačių tako asfalto dangą (raudona)	Pėsčiųjų tako asfalto dangą	Betoninių trinkelė dangą (pilka) 200x100x80	Betoninių plytelių dangą (pilka) 375x375x80	Gamtinių akmenų dangą	Betoninis gatejos bortas 1000x150x300 (7 cm aukščio)	Neregijų vedimo sistema:	Įspėjamieji paviršiai iš trinkelė 200x100x80 (60 cm pločio)	Vedimo paviršiai iš trinkelė 200x100x80 (60 cm pločio)	Vedimo paviršiai iš trinkelė 200x100x80 (30 cm pločio)	Asfalto dangą (konstrukcija Ir. VP-18-215-00-TP-S-B6)	Betoninės trinkelės 16x16x8 cm	Betoninių trinkelė dangą (pilka) 160x160x80	Kelkraštis iš skalidos	Formuojamas latakas iš 10x10x10 trinkelė	Suoliukai ir šukliadėžės	VTS paviljonas	Perspektyvinė VT įvaži	Proj. šlaito viršus ir apačia	Projektuojamas dienlaidis	Medžių šaknų apsauga	Tvirtinami šlaitai priešerozinius tinklais	



Projektuojamas drenazo tinklas	Projektuojamas svarių paviršinių nuotekų tinklas	Demontuojamas tinklas	Projektuojamas svarių paviršinių nuotekų šulinys	Projektuojamas paviršinių nuotekų surinkimo šulinys su bordiūrinėmis reguliuojama aukščio grietėmis	Projektuojamas paviršinių nuotekų surinkimo šulinys	Kiti projektuojamas vidutinio slėgio dujotekis	Kiti projektuojamas vidutinio slėgio dujotekis dekle	Kiti projektuojamas vidutinio slėgio dujotekis	Kiti projektuojamas vidutinio slėgio dujotekis	Surenkamas apsauginis vamzdis	Perkiojami esamieji kabeliai	Esamas Teliuva, AB tinklas darbu zonoje	Rekonstruojamas šulinys	Gateves šviesuvas LED	Perėjus kryžius šviesuvas LED	Tako šviesuvas LED	Proj. 0,4 kv KL įrengiama uždaru būdu	Proj. 0,4 kv KL apsauginiams vamzdžiams	Kiti projektuojamas kabelinės linijos apsauginis vamzdis	Kiti projektuojamas 0,4 kv elektros kabelinė linija	Kiti projektuojama 10kV elektros kabelinė linija	Kiti projektuojama komercinė apsaugos spina	Kiti projektuojama KL apsaugos zona	Gateves raudonosios linijos (DP)	Registruoto sklypo riba	Drenažas	Granitinis gateves bortas 1000x150x300 (h=7 cm)	Granitinis gateves bortas 1000x150x300	Granitinis gateves bortas 1000x150x300, nužemintas įleistas	Granitinis gateves bortas 1000x150x220, apvalintas įvažiavimo	Betoninis vejos bortas 1000x80x200	Dviriačių tako bortas 1000x80x200	Dviriačių tako bortas 1000x80x200 B1	Dviriačių tako bortas 1000x80x200 B2	Asfalto dangos viršutinis sluoksnis	Transportinio atitvaro pradinis komponentas (I-12 m)	Žvyro dangą	Dviriačių tako asfalto dangą (raudona)	Pesčių tako asfalto dangą	Betoninių trinkelėlių dangą (pilka) 200x100x80	Betoninių plytelių dangą (pilka) 375x375x80	Gamtinių akmenų dangą	Betoninis gateves bortas 1000x150x300 (7 cm aukščio)	Neregii vedimo sistema:	Įspėjamieji paviršiai iš trinkelėlių 200x100x60 (60 cm pločio)	Vedimo paviršiai iš trinkelėlių 200x100x80 (80 cm pločio)	Vedimo paviršiai iš trinkelėlių 200x100x80 (80 cm pločio)	Asfalto dangą (konstrukcija Ir. VP-18-215-00-TP-5-B6)	Betoninės trinkelės 160x160 cm	Betoninių trinkelėlių dangą (pilka) 160x160x80	Kelkrastis iš skaldos	Formuojamas latakas iš 10x10x10 trinkelėlių	Suulakai ir šuklaidės	VTS paviljonas	Perspektyvinė VT įvaži	Proj. slauto viršus ir apsauga	Projektuojamas drenazas	Medžių šaknų apsauga	Tvirtinami slaitai priešerozinius tinklais
--------------------------------	--	-----------------------	--	---	---	--	--	--	--	-------------------------------	------------------------------	---	-------------------------	-----------------------	-------------------------------	--------------------	---------------------------------------	---	--	---	--	---	-------------------------------------	----------------------------------	-------------------------	----------	---	--	---	---	------------------------------------	-----------------------------------	--------------------------------------	--------------------------------------	-------------------------------------	--	-------------	--	---------------------------	--	---	-----------------------	--	-------------------------	--	---	---	---	--------------------------------	--	-----------------------	---	-----------------------	----------------	------------------------	--------------------------------	-------------------------	----------------------	--



3 lapas
4 lapas

VTS "Strelčiukai"

Stasio Narutavičiaus g.
D. Kalgis

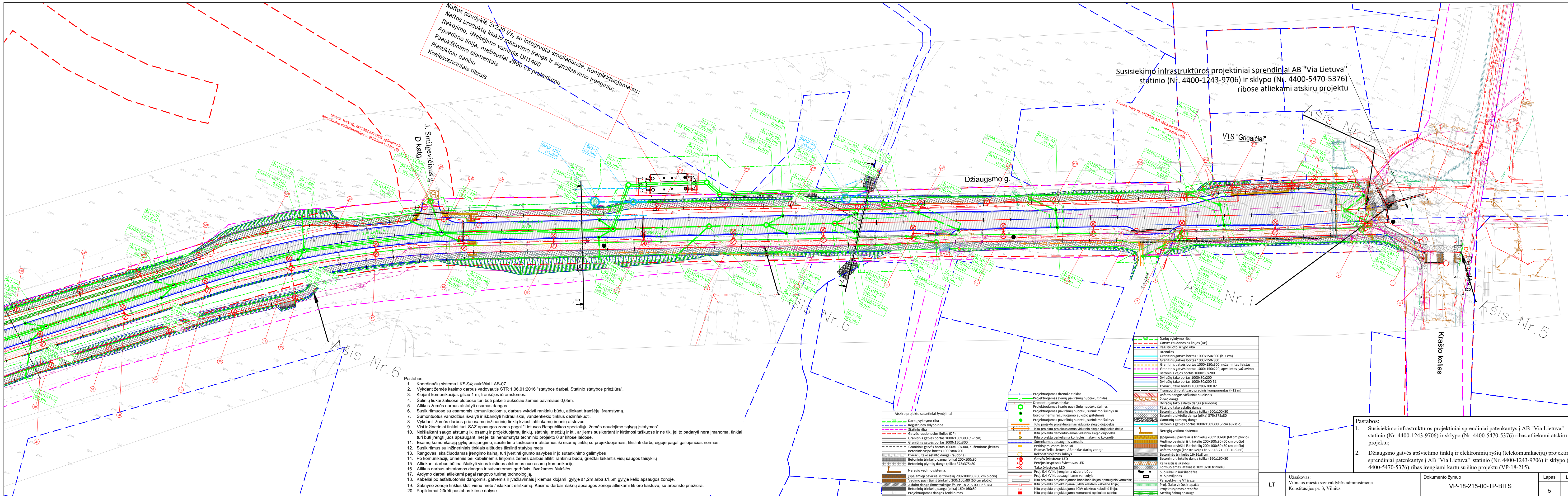
VTS "Strelčiukai"

P. Dovydaitis g.
D. Kalgis

Zaugsmo g.

- Gatvės raudonosios linijos (DP)
- Registruoto sklypo riba
- Drenažas
- Granitinis gatvės bortas 1000x150x300 (h=7 cm)
- Granitinis gatvės bortas 1000x150x300
- Granitinis gatvės bortas 1000x150x300, nužemintas įleistais
- Granitinis gatvės bortas 1000x150x220, apvalintais įvažiavimo
- Betoninis vejos bortas 1000x80x200
- Dviraičių tako bortas 1000x80x200
- Dviraičių tako bortas 1000x80x200 B1
- Dviraičių tako bortas 1000x80x200 B2
- Transportinio aktyvaus pradinis komponentas (l=12 m)
- Asfalto dangos viršutinis sluoksnis
- Žvyro dangą
- Dviraičių tako asfalto dangą (raudona)
- Pėsčiųjų tako asfalto dangą
- Betoninių trinkelėlių dangą (pilka) 200x100x80
- Betoninių plytelių dangą (pilka) 375x375x80
- Gamtinis akmenų dangą
- Betoninis gatvės bortas 1000x150x300 (7 cm aukščio)
- Neregijų vedimo sistema:
- Įspėjamieji paviršiai iš trinkelėlių 200x100x80 (60 cm pločio)
- Vedimo paviršiai iš trinkelėlių 200x100x80 (60 cm pločio)
- Vedimo paviršiai iš trinkelėlių 200x100x80 (30 cm pločio)
- Asfalto dangą (konstrukcijos š. VP-18-215-00-TP-5-B6)
- Betoninės trinkelės 16x16x8 cm
- Betoninių trinkelėlių dangą (pilka) 160x160x80
- Kelkraštis iš skalidos
- Formuojamas talatas iš 10x10x10 trinkelėlių
- Suoliukai ir šluoklėdės
- Suoliukas
- Paviljonas
- Perspektivinė VT įvaži
- Proj. slauto viršūšis ir apžalia
- Projektuojamas drenažas
- Medžių šaknų apsauga
- Tvirtinami slautai priešerziniais tinklais

- Projektuojamas drenažo tinklas
- Projektuojamas svarbių paviršinių nuotekų tinklas
- Demontuojamas tinklas
- Projektuojamas svarbių paviršinių nuotekų šulinys
- Projektuojamas paviršinių nuotekų surinkimo šulinys su bordiūnėmis reguliuojama aukščio gritelėmis
- Projektuojamas paviršinių nuotekų surinkimo šulinys
- Kitų projektuojamas vidutinio slėgio dujotiekis
- Kitų projektuojamas vidutinio slėgio dujotiekis
- Kitų projektuojamas vidutinio slėgio dujotiekis
- Kitų projektuojamas vidutinio slėgio dujotiekis
- Surenkamas apsauginis vamzdis
- Perklojami esami kabeliai
- Esamas Telis Lietuva, AB tinklas darbu zonoje
- Rekonstruojamas šulinys
- Gatvės šviestuvai LED
- Peregijos kryptiniai šviestuvai LED
- Tako šviestuvai LED
- Proj. 0,4 kv KL įrengiama uždaru būdu
- Proj. 0,4 kv KL apsauginiame vamzdyje
- Kitų projektuojamas apsauginis linijos apsauginis vamzdis
- Kitų projektuojamas 0,4 kv elektros kabelinė linija
- Kitų projektuojamas 10kV elektros kabelinė linija
- Kitų projektuojama komercinė apskaitos spinta
- Kitų projektuojama KL apsaugos zona



Naftos gaudyklė 2x220 l/s, su integruota smėliagaude. Komplektuojama su:
 Naftos produktų kiekio matavimo įranga ir signalizavimo įrenginiu;
 Ištekejimo, ištekėjimo vamzdžis DN1400
 Apvedimo linija, mažiausias 2900 l/s pralaidumo
 Paaukštinimo elementais
 Plastikiniu dančiu
 Koalescenciniais filtrais

Susisiekimo infrastruktūros projektiniai sprendiniai AB "Via Lietuva"
 stotinio (Nr. 4400-1243-9706) ir sklypo (Nr. 4400-5470-5376)
 ribose atliekami atskiru projektu

- Pastabos:
- Koordinacių sistema LKS-94; aukščiai LAS-07.
 - Vykiant žemės kasimo darbus vadovautis STR 1.06.01:2016 "statybos darbai. Statinio statybos priežiūra".
 - Klojant komunikacijas giliau 1 m, tranšėjos išramstomos.
 - Sulinių liukai žaliuose plotuose turi būti pakelti aukščiau žemės paviršiaus 0,05m.
 - Atlikus žemės darbus atstatyti esamas dangas.
 - Susikirtimuose su esamomis komunikacijomis, darbus vykdyti rankiniu būdu, atliekant tranšėjų išramstymą.
 - Sumontuotus vamzdžius išvalyti ir išbandyti hidrauliškai, vandentiekio tinklus dezinfekuoti.
 - Vykiant žemės darbus prie esamų inžinerinių tinklų kviešti atitinkamų įmonių atstovus.
 - Visi inžineriniai tinklai turi SAZ apsaugos zonas pagal "Lietuvos Respublikos specialiuųjų žemės naudojimo sąlygų įstatymas".
 - Neišlaikant saugo atstumų iki esamų ir projektuojamų tinklų, statinių, medžių ir kt., ar jiems susikertant ir kirtimosi taškuose ir net, jei to padaryti nėra įmanoma, tinklai turi būti įrengti juos apsaugant, net jei tai nenumatyta techninio projekto 0 ar kitose laidose.
 - Esamų komunikacijų gylių prisijungimo, susikirtimo taškuose ir atstumus iki esamų tinklų su projektuojamais, tikslinti darbų eigoje pagal galiojančias normas.
 - Susikirtimus su inžineriniais tinklais atlikti statybų metu.
 - Rangovas, skaičiuodamas įrengimo kainą, turi įvertinti grunto sąvaybes ir jo sutankinimo galimybes.
 - Po komunikacijų atstatymų bei kabelinėmis linijomis žemės darbus atlikti rankiniu būdu, griežtai laikantis visų saugos taisyklių.
 - Atliekant darbus būtina išlaikyti visus leistinus atstumus nuo esamų komunikacijų.
 - Atlikus darbus atstatomos dangos ir sutvarkomos gerbūvis, išvežamos šiukšlės.
 - Ardymo darbai atliekami pagal rangovo turimą technologiją.
 - Kabeliai po asfaltuotomis dangomis, gatvėmis ir įvažiavimais į kiemus klojami gyltyje $\geq 1,2m$ arba $\geq 1,5m$ gyltyje kelio apsaugos zonoje.
 - Šaknyje zonoje tinklus kloti vienu metu / išlaikant eiliškumą. Kasimo darbai šaknyje apsaugos zonoje atliekami tik oro kastuvu, su arboristo priežiūra.
 - Papildomai žiūrėti pastabos kitose dalyse.

Atskiro projekto sutartiniai žymėjimai

—	Darbu vykdymo riba
—	Registruoto sklypo riba
—	Statinio riba
—	Gatvės raudonosios linijos (DP)
—	Granitinis gatvės bortas 1000x150x300 (h-7 cm)
—	Granitinis gatvės bortas 1000x150x300
—	Granitinis gatvės bortas 1000x150x300, nužemintas liejtas
—	Granitinis gatvės bortas 1000x150x220, apvalintais įvažiavimo
—	Betoninis vejos bortas 1000x80x200
—	Dviriačių tako bortas 1000x80x200
—	Dviriačių tako bortas 1000x80x200 B1
—	Dviriačių tako bortas 1000x80x200 B2
—	Transportinio ativarso pradinis komponentas (l-12 m)
—	Asfalto dangos viršutinis sluoksnis
—	Zvyro dangą
—	Dviriačių tako asfalto dangą (raudona)
—	Pėsčiųjų tako asfalto dangą
—	Betoninių trinkelėlių dangą (pilka) 200x100x80
—	Betoninių trinkelėlių dangą (pilka) 375x375x80
—	Gamtinių akmenų dangą
—	Betoninis gatvės bortas 1000x150x300 (7 cm aukščio)

—	Projektuojamas drenažo tinklas
—	Projektuojamas švartų paviršinių nuotekų tinklas
—	Demonuojamas tinklas
—	Projektuojamas švartų paviršinių nuotekų šulinys
—	Projektuojamas paviršinių nuotekų surinkimo šulinys su bordiūrinėmis reguliuojama aukščio grtelėmis
—	Projektuojamas paviršinių nuotekų surinkimo šulinys
—	Kiti projektuojamas vidutinio slėgio dujotiekis
—	Kiti projektuojamas vidutinio slėgio dujotiekis deklė
—	Kiti projektuojamas vidutinio slėgio dujotiekis
—	Kiti projektuojamas perkeliamas kontrolės matavimo kotelė
—	Surenkamas apsauginis vamzdis
—	Perlojami esamieji kabeliai
—	Esamas Telia Lietuva, AB tinklas darbų zonoje
—	Rekonstruojamas šulinys
—	Gatvės šviestuvai LED
—	Perlojami esamieji šviestuvai LED
—	Tako šviestuvai LED
—	Proj. 0,4 kV KL įrengimas uždaru būdu
—	VTS paviljonas
—	Proj. 0,4 kV KL apsauginiams vamzdžiams
—	Kiti projektuojamas kabelinės linijos apsauginis vamzdis
—	Kiti projektuojama 0,4kV elektros kabelinė linija
—	Kiti projektuojama 10kV elektros kabelinė linija
—	Kiti projektuojama komercinė apsaugos spinta
—	Medžių šaknyje apsauga
—	Kiti projektuojama KL apsaugos zona

—	Darbu vykdymo riba
—	Gatvės raudonosios linijos (DP)
—	Registruoto sklypo riba
—	Drenažas
—	Granitinis gatvės bortas 1000x150x300 (h-7 cm)
—	Granitinis gatvės bortas 1000x150x300
—	Granitinis gatvės bortas 1000x150x300, nužemintas liejtas
—	Granitinis gatvės bortas 1000x150x220, apvalintais įvažiavimo
—	Betoninis vejos bortas 1000x80x200
—	Dviriačių tako bortas 1000x80x200
—	Dviriačių tako bortas 1000x80x200 B1
—	Dviriačių tako bortas 1000x80x200 B2
—	Transportinio ativarso pradinis komponentas (l-12 m)
—	Asfalto dangos viršutinis sluoksnis
—	Zvyro dangą
—	Dviriačių tako asfalto dangą (raudona)
—	Pėsčiųjų tako asfalto dangą
—	Betoninių trinkelėlių dangą (pilka) 200x100x80
—	Betoninių trinkelėlių dangą (pilka) 375x375x80
—	Gamtinių akmenų dangą
—	Betoninis gatvės bortas 1000x150x300 (7 cm aukščio)

- Pastabos:
- Susisiekimo infrastruktūros projektiniai sprendiniai patenkantys į AB "Via Lietuva" stotinio (Nr. 4400-1243-9706) ir sklypo (Nr. 4400-5470-5376) ribas atliekami atskiru projektu;
 - Džiaugsmo gatvės apšvietimo tinklų ir elektroninių ryšių (telekomunikacijų) projektiniai sprendiniai patenkantys į AB "Via Lietuva" stotinio (Nr. 4400-1243-9706) ir sklypo (Nr. 4400-5470-5376) ribas įrengiami kartu su šiuo projektu (VP-18-215).