
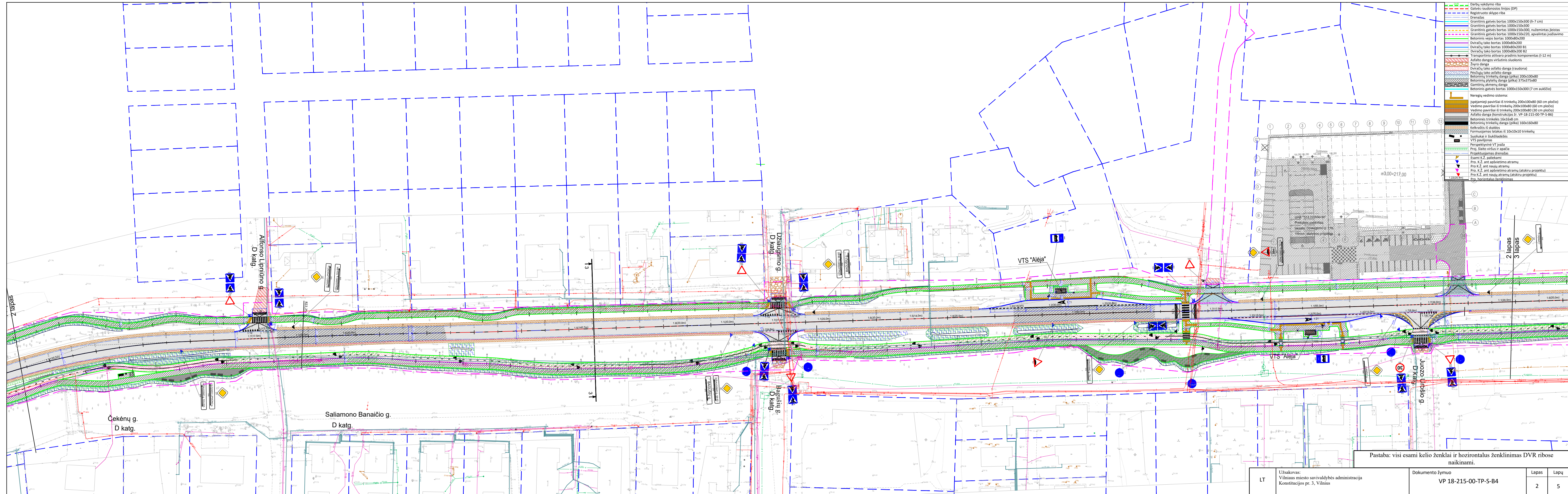
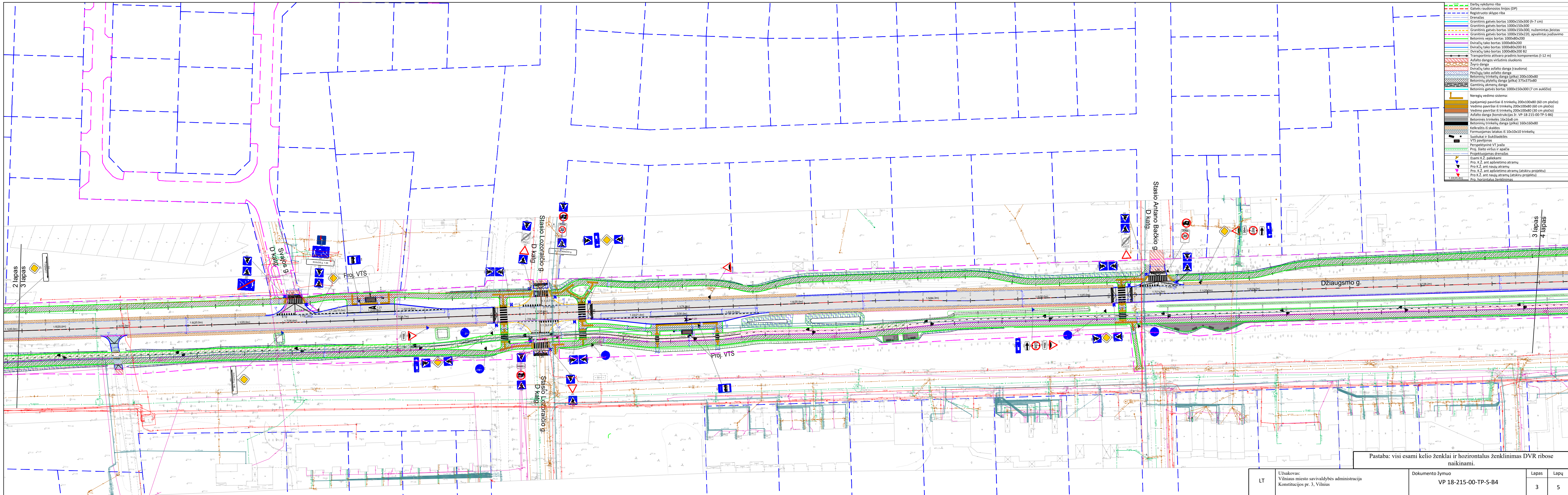


0	2025-01	Statybos leidimui, konkursui	
LAIDA	IŠLEIDIMO DATA	LAIDOS STATUSAS, KĖITIMO PRIEŽASTIS (JEI TAIKOMA)	
KVAL. PATV. DOK. NR.	 <b>VILNIAUS VYSTYMO KOMPANIJA</b>	Statinio projekto pavadinimas	
35374 35363		PV PDV	M. MARKEVIČIUS M. AVIŽENIS
		Statinio numeris ir pavadinimas, dokumento pavadinimas	
		<b>EISMO ORGANIZAVIMO PLANAS</b> <b>M 1:750</b>	
LT	Statytojas ir (arba) užsakovas	Dokumento žymuo	Lapas Lapų
	Vilniaus miesto savivaldybė Konstitucijos pr. 3, LT-09601 Vilnius	VP-18-215-00-TP-B4	1 5



Pastaba: visi esami kelio ženklai ir horizontalus ženklinimas DVR ribose naikinami.

LT	Užsakovas: Vilniaus miesto savivaldybės administracija Konstitucijos pr. 3, Vilnius	Dokumento žymuo VP 18-215-00-TP-S-B4	Lapas 2	Lapų 5
----	---	---	------------	-----------



	Darbu vykdymo riba
	Galvės raudonosios linijos (DP)
	Registruota sklypo riba
	Drenažas
	Granitinis gatvės bortas 1000x150x300 (h=7 cm)
	Granitinis gatvės bortas 1000x150x300
	Granitinis gatvės bortas 1000x150x300, nužemintas įveiktas
	Granitinis gatvės bortas 1000x150x220, apvalintas įveiktas
	Betoniinis vejos bortas 1000x80x200
	Dviraičių tako bortas 1000x80x200
	Dviraičių tako bortas 1000x80x200 B1
	Dviraičių tako bortas 1000x80x200 B2
	Transportinio atviro gradinis komponentas (1-12 m)
	Asfalto dangos viršutinis sluoksnis
	Žvyro danga
	Dviraičių tako asfalto danga (raudona)
	Pėsčiųjų tako asfalto danga
	Betoniinių trinkelėlių danga (pilkas) 200x100x80
	Betoniinių plytelių danga (pilkas) 375x375x80
	Gamtinių akmenų danga
	Betoniinis gatvės bortas 1000x150x300 (7 cm aukškio)
	Neregulių vedimo sistema:
	Įspėjamieji paviršiai iš trinkelėlių 200x100x80 (60 cm pločio)
	Vedimo paviršiai iš trinkelėlių 200x100x80 (60 cm pločio)
	Vedimo paviršiai iš trinkelėlių 200x100x80 (30 cm pločio)
	Asfalto danga (konstrukcija Nr. VP-18-215-00-TP-S-B6)
	Betoniinės trinkelės 15x15x8 cm
	Betoniinių trinkelėlių danga (pilkas) 160x160x80
	Kelkraštis iš skaldos
	Formuojamas latakas iš 10x10x10 trinkelėlių
	Suoliukai ir šukladėtės
	VTS paviljonas
	Perspektyvinė VT įvažiavimas
	Proj. slėnio viršus ir apačia
	Projektuojamas drenažas
	Esami K.Ž. paleikiami
	Pro. K.Ž. ant apšvietimo atramų
	Pro. K.Ž. ant naujų atramų
	Pro. K.Ž. ant apšvietimo atramų (atskiru projektu)
	Pro. K.Ž. ant naujų atramų (atskiru projektu)
	Pro. horizontalus ženklavimas

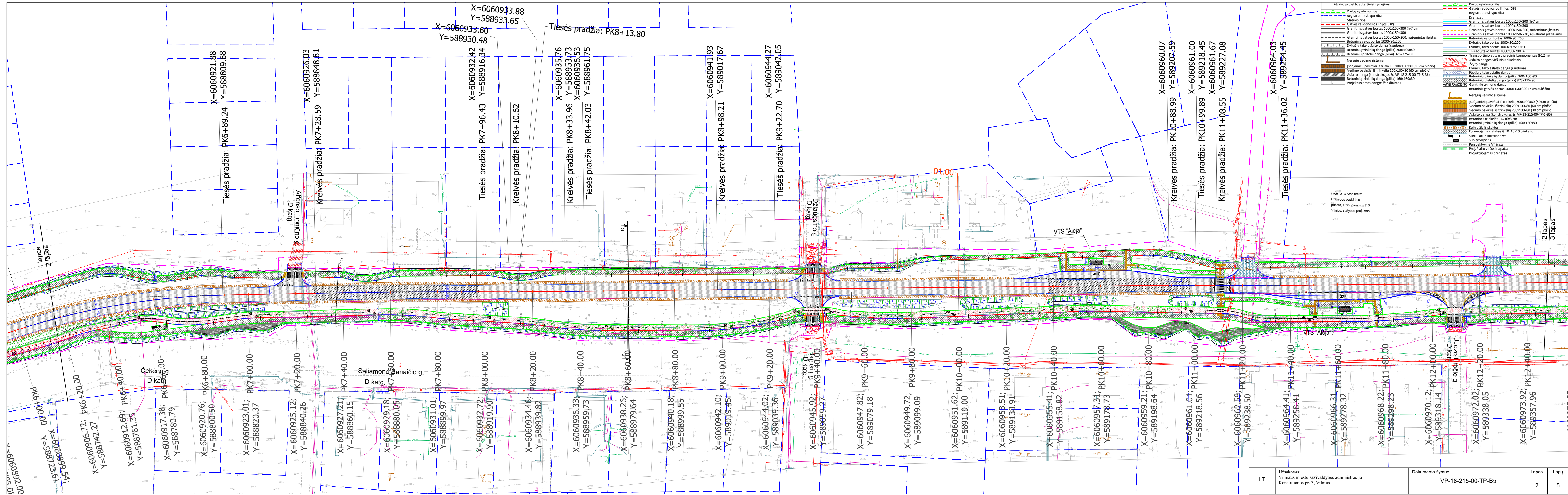
Pastaba: visi esami kelio ženklai ir horizontalus ženklavimas DVR ribose naikinami.

LT	Užsakovas: Vilniaus miesto savivaldybės administracija Konstitucijos pr. 3, Vilnius	Dokumento žymuo VP 18-215-00-TP-S-B4	Lapas 3	Lapų 5
----	---	---	------------	-----------



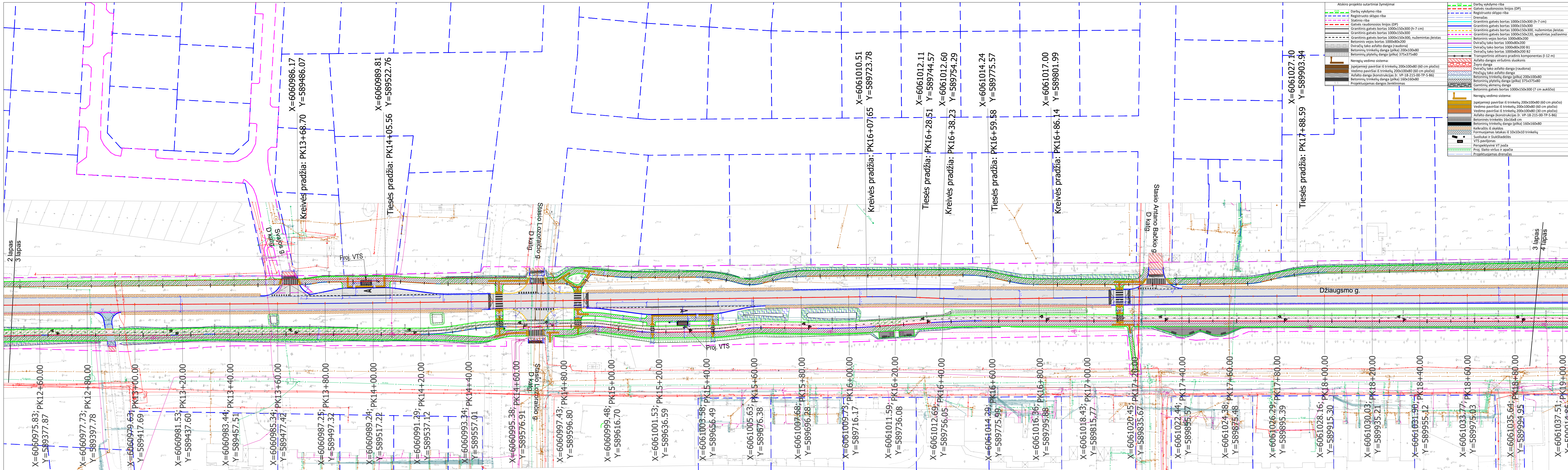






Atskiro projekto sutartiniai žymėjimai	
[Symbol]	Darbių vykdymo riba
[Symbol]	Registruoto sklypo riba
[Symbol]	Statymo riba
[Symbol]	Gatevės raudonosios linijos (DP)
[Symbol]	Granitinis gatvės bortas 1000x150x300 (h-7 cm)
[Symbol]	Granitinis gatvės bortas 1000x150x300, nužemintas įleistas
[Symbol]	Granitinis gatvės bortas 1000x150x220, apvalintais įvažiavimu
[Symbol]	Betoninis vejos bortas 1000x80x200
[Symbol]	Dviriačių tako asfalto dangą (raudona)
[Symbol]	Betoninių trinkelėlių dangą (pilka) 200x100x80
[Symbol]	Betoninių plytelių dangą (pilka) 375x375x80
[Symbol]	Projektuojamas dangos ženklavimas
[Symbol]	Neregulių vedimo sistema:
[Symbol]	Įspėjamieji paviršiai iš trinkelėlių 200x100x80 (60 cm pločio)
[Symbol]	Vedimo paviršiai iš trinkelėlių 200x100x80 (60 cm pločio)
[Symbol]	Asfalto dangą (konstrukcijos žr. VP-18-215-00-TP-S-B6)
[Symbol]	Betoninių trinkelėlių dangą (pilka) 150x150x80
[Symbol]	Projektuojamas dangos ženklavimas
[Symbol]	Darbių vykdymo riba
[Symbol]	Gatevės raudonosios linijos (DP)
[Symbol]	Registruoto sklypo riba
[Symbol]	Granitinis gatvės bortas 1000x150x300 (h-7 cm)
[Symbol]	Granitinis gatvės bortas 1000x150x300, nužemintas įleistas
[Symbol]	Granitinis gatvės bortas 1000x150x220, apvalintais įvažiavimu
[Symbol]	Betoninis vejos bortas 1000x80x200
[Symbol]	Dviriačių tako asfalto dangą (raudona)
[Symbol]	Betoninių trinkelėlių dangą (pilka) 200x100x80
[Symbol]	Betoninių plytelių dangą (pilka) 375x375x80
[Symbol]	Projektuojamas dangos ženklavimas
[Symbol]	Neregulių vedimo sistema:
[Symbol]	Įspėjamieji paviršiai iš trinkelėlių 200x100x80 (60 cm pločio)
[Symbol]	Vedimo paviršiai iš trinkelėlių 200x100x80 (60 cm pločio)
[Symbol]	Asfalto dangą (konstrukcijos žr. VP-18-215-00-TP-S-B6)
[Symbol]	Betoninių trinkelėlių dangą (pilka) 150x150x80
[Symbol]	Projektuojamas dangos ženklavimas
[Symbol]	Keikraštis iš skaldos
[Symbol]	Formuojamas latakas iš 10x10x10 trinkelėlių
[Symbol]	Suoliukai ir šiuikšlaidės
[Symbol]	VTS paviljonas
[Symbol]	Perspektyvinė VT įvažiavimas
[Symbol]	Proj. šlaito viršus ir apačia
[Symbol]	Projektuojamas drenavimas

UAB "313 Architects"  
Prekybos paskirties  
pajūrio, Džiaugimo g. 116,  
Vilnius, statybos projektas



X=6060975.83; PK12+60.00  
Y=589377.87

X=6060977.73; PK12+80.00  
Y=589397.78

X=6060979.63; PK13+00.00  
Y=589417.69

X=6060981.53; PK13+20.00  
Y=589437.60

X=6060983.44; PK13+40.00  
Y=589457.51

X=6060985.34; PK13+60.00  
Y=589477.42

X=6060987.25; PK13+80.00  
Y=589497.32

X=6060989.24; PK14+00.00  
Y=589517.22

X=6060991.29; PK14+20.00  
Y=589537.12

X=6060993.34; PK14+40.00  
Y=589557.01

X=6060995.38; PK14+60.00  
Y=589576.91

X=6060997.43; PK14+80.00  
Y=589596.80

X=6060999.48; PK15+00.00  
Y=589616.70

X=6061001.53; PK15+20.00  
Y=589636.59

X=6061003.58; PK15+40.00  
Y=589656.49

X=6061005.63; PK15+60.00  
Y=589676.38

X=6061007.68; PK15+80.00  
Y=589696.28

X=6061009.73; PK16+00.00  
Y=589716.17

X=6061011.59; PK16+20.00  
Y=589736.08

X=6061012.69; PK16+40.00  
Y=589756.05

X=6061014.29; PK16+60.00  
Y=589775.99

X=6061016.36; PK16+80.00  
Y=589795.88

X=6061018.43; PK17+00.00  
Y=589815.77

X=6061020.45; PK17+20.00  
Y=589835.67

X=6061022.44; PK17+40.00  
Y=589855.57

X=6061024.38; PK17+60.00  
Y=589875.48

X=6061026.29; PK17+80.00  
Y=589895.39

X=6061028.16; PK18+00.00  
Y=589915.30

X=6061030.03; PK18+20.00  
Y=589935.21

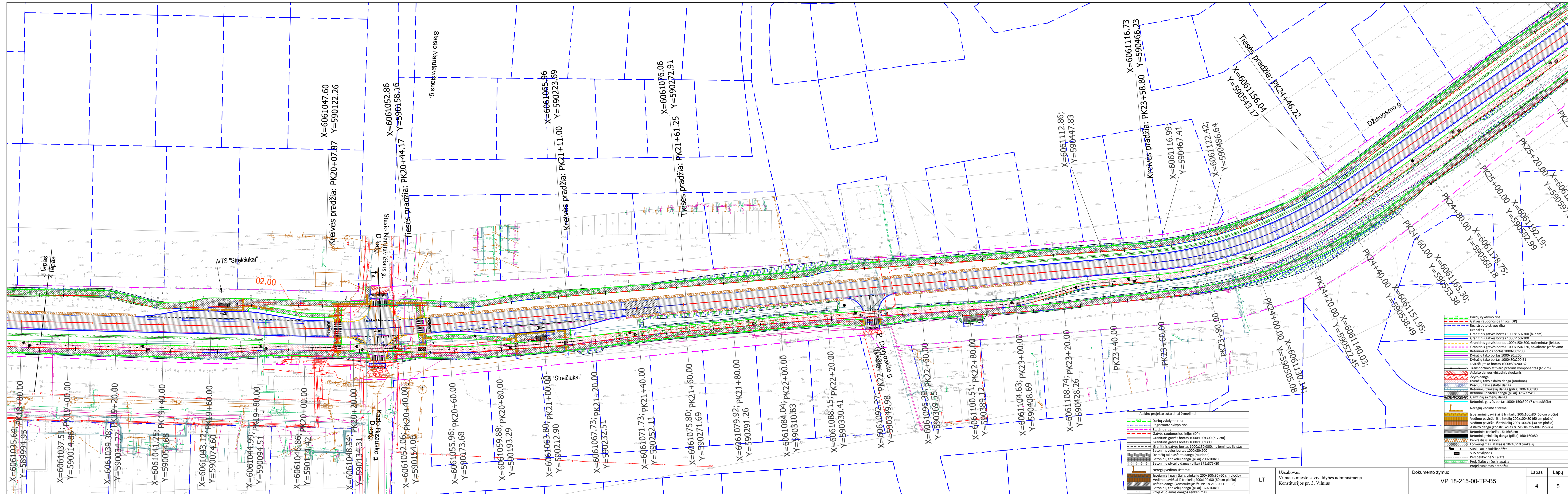
X=6061031.90; PK18+40.00  
Y=589955.12

X=6061033.77; PK18+60.00  
Y=589975.03

X=6061035.64; PK18+80.00  
Y=589994.95

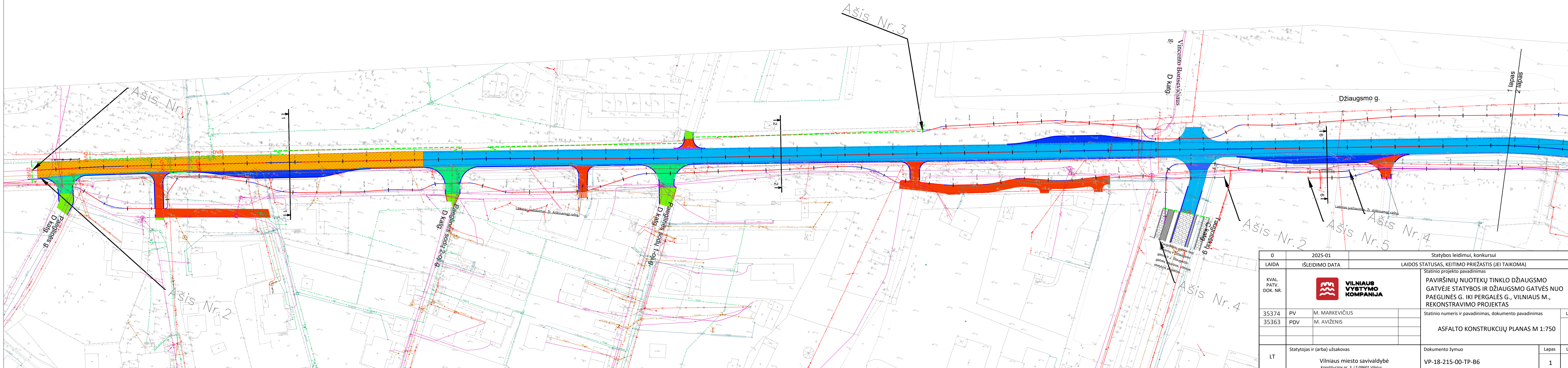
X=6061037.51; PK19+00.00  
Y=590014.86

Atskiro projekto sutartiniai žymėjimai	
	Darbių vykdymo riba
	Registruoto sklypo riba
	Statinio riba
	Gatvės raudonosios linijos (DP)
	Drenažas
	Granitinis gatvės bortas 1000x150x300 (h=7 cm)
	Granitinis gatvės bortas 1000x150x300, nužemintas įleistais
	Granitinis gatvės bortas 1000x150x220, apvalintais įvažiavimu
	Betoninis vejos bortas 1000x80x200
	Dviriačių tako bortas 1000x80x200
	Dviriačių tako bortas 1000x80x200 B1
	Dviriačių tako bortas 1000x80x200 B2
	Transportinio atitvaro pradinis komponentas (h=12 cm)
	Asfalto dangos viršutinis sluoksnis
	Zvyro dangą
	Dviriačių tako asfalto dangą (raudona)
	Pėsčiųjų tako asfalto dangą
	Betoninių trinkelėlių dangą (pilka) 200x100x80
	Betoninių plytelių dangą (pilka) 375x375x80
	Betoninių trinkelėlių dangą (pilka) 150x150x80
	Projektuojamas dangos ženklavimas
	Neregulių vedimo sistema:
	Įspėjamieji paviršiai iš trinkelėlių 200x100x80 (60 cm pločio)
	Vedimo paviršiai iš trinkelėlių 200x100x80 (60 cm pločio)
	Vedimo paviršiai iš trinkelėlių 200x100x80 (30 cm pločio)
	Asfalto dangą (konstrukcijos žr. VP-18-215-00-TP-S-B6)
	Betoninių trinkelėlių dangą (pilka) 150x150x80
	Betoninių trinkelėlių dangą (pilka) 160x160x80
	Keikraštis iš skalos
	Formuojamas latakas iš 10x10x10 trinkelėlių
	Suoliukai ir šiuikšlaidės
	VTS paviljonas
	Perspektyvinė VT įvažiavimas
	Proj. šlaito viršus ir apačia
	Projektuojamas drenažas



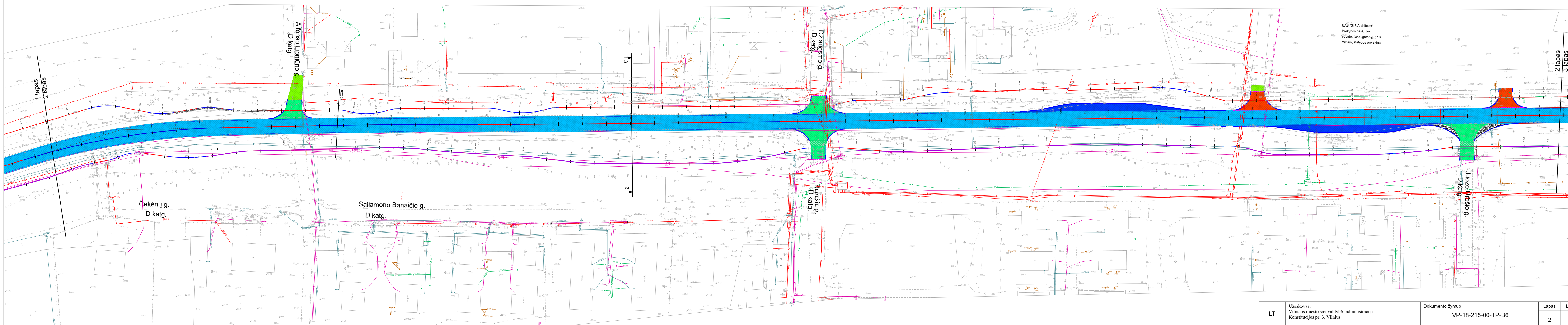


SUTARTINIAI ŽYMĖJIMAI	
[Blue]	Dangos konstrukcija - DK 10 (h-105 cm)
[Light Blue]	Dangos konstrukcija - DK 11 (h-100 cm)
[Green]	Dangos konstrukcija - DK 2 (h-95 cm)
[Orange]	Dangos konstrukcija - DK 0.1 (trinkelės) (h-70 cm)
[Yellow]	Atnaujinama viršutinė asfalto dangos su išlyginamoju sl. (h-10 cm)
[Red]	Atnaujinama viršutinė asfalto dangos (h-4 cm)
[Light Green]	Pėsčiųjų dviračių tako pervaža per DK 0.1 (h-70 cm)
[Light Blue]	Dviračių tako pervaža per DK 2 (h-100 cm)
[Light Blue]	Dviračių tako pervaža per DK 0.1 (h-70 cm)
[Light Green]	Dviračių tako pervaža per DK 2 (h-95 cm)

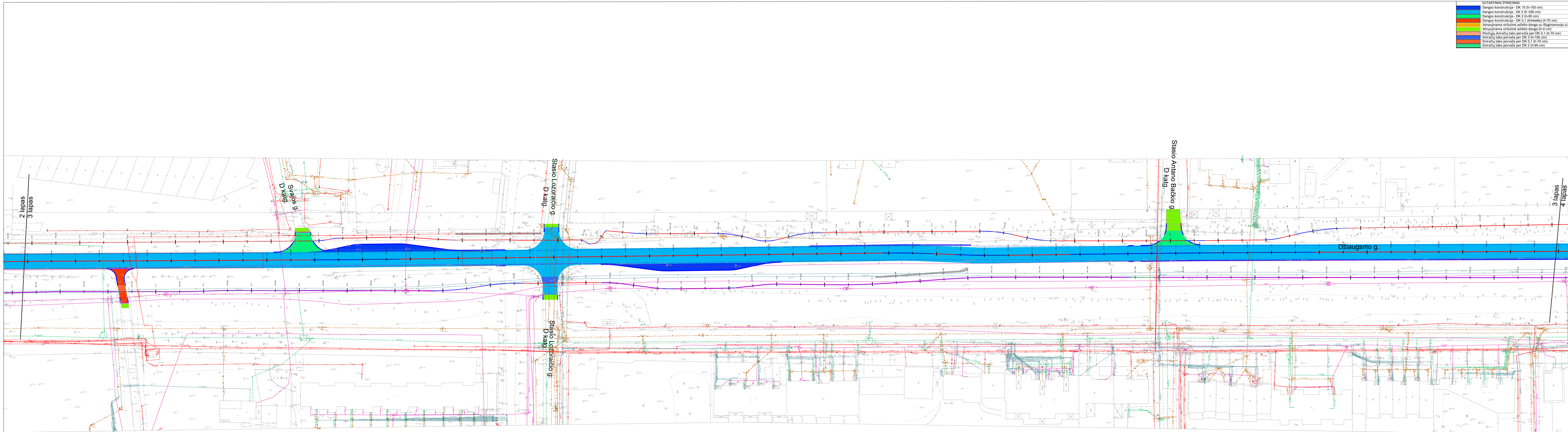


0	2025-01	Statybos leidimui, konkursui	
LAIDA	IŠLEIDIMO DATA	LAIDOS STATUSAS, KEITIMO PRIEŽASTIS (JEI TAIKOMA)	
KVAL. PATV. DOK. NR.	<b>VILNIAUS VYSTYMO KOMPANIJA</b>	Statinio projekto pavadinimas	
35374 35363		PAVIRŠINIŲ NUOTEKŲ TINKLO DŽIAUGSMO GATVĖJE STATYBOS IR DŽIAUGSMO GATVĖS NUO PAEGLINĖS G. IKI PERGALĖS G., VILNIAUS M., REKONSTRAVIMO PROJEKTAS	
		Statinio numeris ir pavadinimas, dokumento pavadinimas	Laida
		ASFALTO KONSTRUKCIJŲ PLANAS M 1:750	0
LT	Statytojas ir (arba) užsakovas	Dokumento žymuo	Lapas Lapų
	Vilniaus miesto savivaldybė Konstitucijos pr. 3, LT-09601 Vilnius	VP-18-215-00-TP-B6	1 5

SUTARTINIAI ŽYMĖJIMAI	
	Dangos konstrukcija - DK 10 (h-105 cm)
	Dangos konstrukcija - DK 3 (h-100 cm)
	Dangos konstrukcija - DK 2 (h-95 cm)
	Dangos konstrukcija - DK 0.1 (trinkelė) (h-70 cm)
	Atnaujinama viršutinė asfalto danga su išlyginamoju sl. (h-10 cm)
	Atnaujinama viršutinė asfalto danga (h-4 cm)
	Pėsčiųjų dviračių tako pervaža per DK 0.1 (h-70 cm)
	Dviračių tako pervaža per DK 3 (h-100 cm)
	Dviračių tako pervaža per DK 0.1 (h-70 cm)
	Dviračių tako pervaža per DK 2 (h-95 cm)



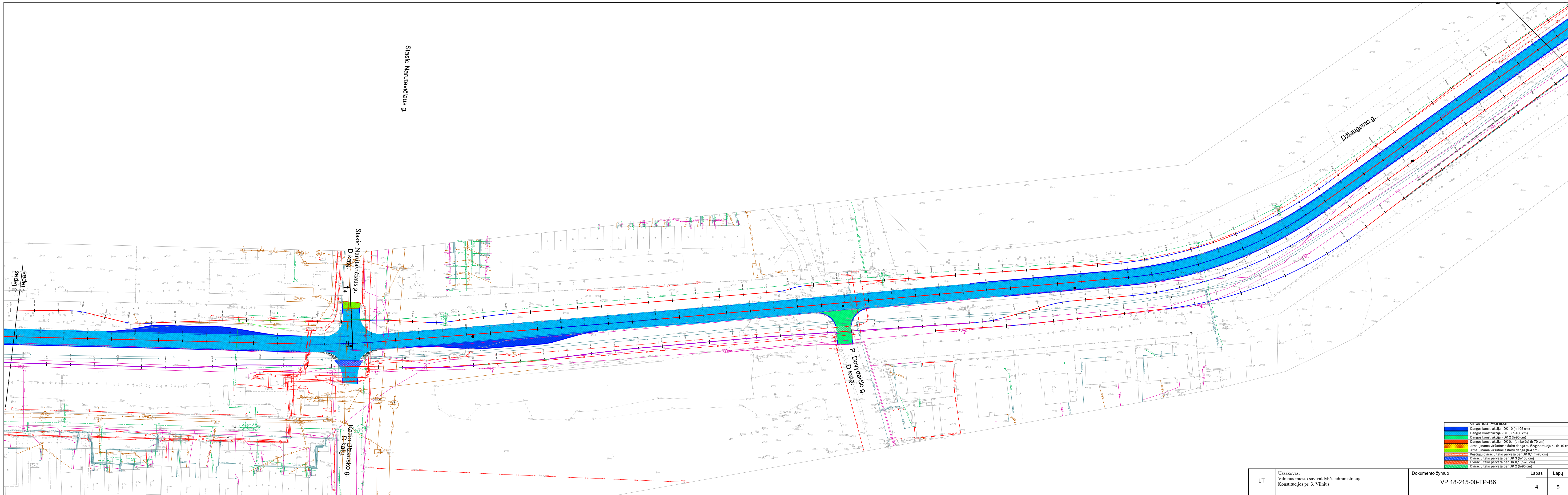
SUJARTINAI ŽYKEJIMAI	
	Dangos konstrukcija - DK 10 (h-105 cm)
	Dangos konstrukcija - DK 2 (h-100 cm)
	Dangos konstrukcija - DK 2 (h-95 cm)
	Dangos konstrukcija - DK 0,1 (brakales) (h-70 cm)
	Atnaujinama viršutinė asfalto danga su išlyginamuoju sl. (h-10 cm)
	Atnaujinama viršutinė asfalto danga (h-4 cm)
	Pėsčiųjų dviračių tako pervaža per DK 0,1 (h-70 cm)
	Dviračių tako pervaža per DK 3 (h-100 cm)
	Dviračių tako pervaža per DK 0,1 (h-70 cm)
	Dviračių tako pervaža per DK 2 (h-95 cm)



2 lapas  
3 lapas

3 lapas  
4 lapas

LT	Užsakovas: Vilniaus miesto savivaldybės administracija Konstitucijos pr. 3, Vilnius	Dokumento žymuo VP-18-215-00-TP-B6	Lapas 3	Lapų 5
----	---	---------------------------------------	------------	-----------



3 lapas  
4 lapas

Stasio Narutavičiaus g.

Džiugsmo g.

P. Dovydatišo g.  
D. Katig.

Stasio Narutavičiaus g.  
D. Katig.

Kazio Bizausko g.  
D. Katig.

SUTARTINIAI ŽYMEJIMAI	
[Blue box]	Dangos konstrukcija - DK 10 (h-105 cm)
[Light blue box]	Dangos konstrukcija - DK 3 (h-100 cm)
[Light green box]	Dangos konstrukcija - DK 2 (h-85 cm)
[Yellow box]	Dangos konstrukcija - DK 6, 1 (trinkelės) (h-70 cm)
[Green box]	Atnaujinama viršutinė asfalto danga su išlyginamoju sl. (h-10 cm)
[Light blue box]	Atnaujinama viršutinė asfalto danga (h-4 cm)
[Light green box]	Pėsčiųjų dviračių tako pervaža per DK 0, 1 (h-70 cm)
[Light blue box]	Dviračių tako pervaža per DK 3 (h-100 cm)
[Light green box]	Dviračių tako pervaža per DK 0, 1 (h-70 cm)
[Light blue box]	Dviračių tako pervaža per DK 2 (h-85 cm)

LT

Užsakovas:  
Vilniaus miesto savivaldybės administracija  
Konstitucijos pr. 3, Vilnius

Dokumento žymuo  
VP 18-215-00-TP-B6

Lapas	Lapų
4	5

