

## MONTAVIMO VIETA

Pageidautina, kad pasirinkta konteinerių įrengimo vieta būtų tinkama montavimui panaudojant standartinį ekskavatorių. Taip pat būtina atkreipti dėmesį, kad pasirinktoje montavimo vietoje gruntinio vandens lygis nebūtų labai aukštas ar vieta nebūtų lengvai užtvindoma, dėl ko priežaščių galėtų susidaryti keliamasis slėgis į konteinerio korpusą.

Svarbu yra įsitikinti, kad montavimo vietoje nėra pravedta jokių kabelių, vandentiekio ar dujotekio vamzdžių bei jokių kitų galimų konstrukcijų po žeme.

## LAIKINAS KONTEINERIO LAIKYMAS

Tais atvejais, kai konteineriai negali būti montuojami iš karto ir turi būti laikomi kurį laiką prieš montavimą, konteineriai turi būti statomi vertikaliaje padėtyje atskirti vienas nuo kito. Užtikrinkite, kad konteineriai negali nuvirsti ar būti apgadinti išorinių veiksmų. Statomi konteineriai turi būti su mediniais įtvirtinimais, kurie sumontuoti ant konteinerių transportavimo padėtyje.

## MONTAVIMO DUOBĖ

Konteineriai yra montuojami 175 cm. (50 cm. mažai įgilintam modeliui) gylyje matuojant nuo žemės paviršiaus. Duobės dugnas turi būti išlygintas horizontaliai ir pakankamai platus, kad tiesiai tilptų inkaruojančios sijos kai reikiama (rekomenduojamas minimalus sijų ilgis - 200 cm).

### PASTABA:

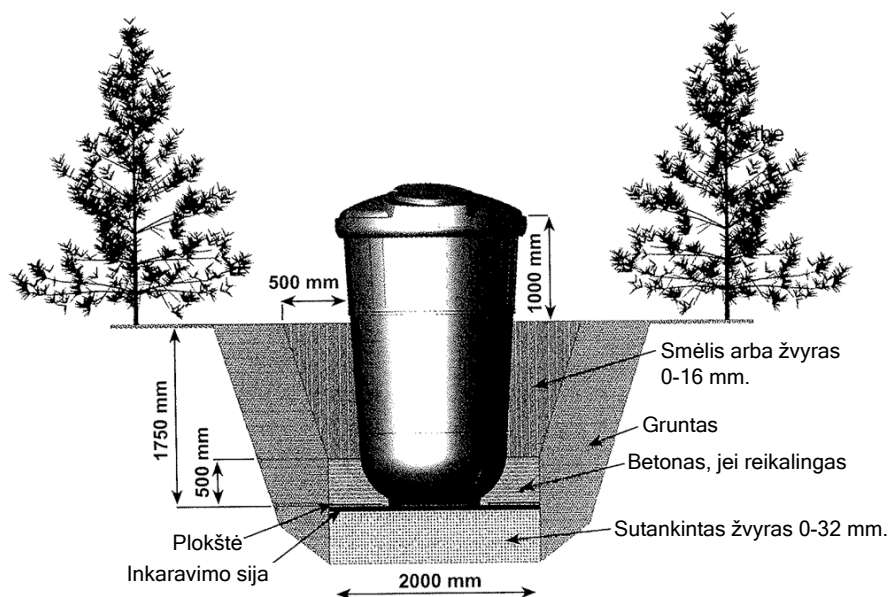
**Inkaravimo medžiagos (sijos, plokštės ar panašiai) neįeina į konteinerių komplektaciją.** Įsitikinkite, kad duobės šlaitai yra tvirti ir negali užgriūti darbo metu. (žiūrėti 1 pav. ir 2 pav.)



Pav. 1



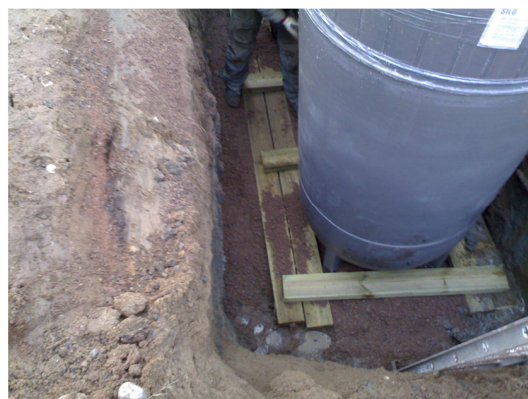
Pav. 2



Pav. 3



Pav. 4



Pav. 5

## MONTAVIMAS

Prieš keliant konteinerio korpusą į paruoštą duobę pritvirtinkite inkaruojančias sijas per pagrindo plokštumose esančias skylės. Tuo atveju, jei yra reikalingas stiprus įtvirtinimas panaudojant betoną (didelis gruntinio vandens lygis) naudokite metalines sijas (24 mm. diametro) perkištas per pagrinde esančias skylės, taip kad suformuotų kvadratą, o sijų galus tarpusavyje suriškite viela. (Žiūrėti 3 pav.)

Jeigu montavimo vietoje gruntiniai vandenys pakyla netoli paviršiaus ar ta vieta kartais užliejama montavimas privalo būti su inkaruojančiomis sijomis bei betonu. Inkaruojančios sijos ilgiai (2 vnt. / konteineriui) yra BAGIO 5 = 200 cm, BAGIO 3 = 180 cm and BAGIO 1 = 160 cm U formos profiliai (4 pav.). Viena sija tvirtinama dviem varžtais per skylės konteinerio pagrinde. Ant inkaruojančiųjų sijų viršaus dedamos lentos ar plokštės taip, kad suformuotų kvadratą. Konteinerį duobėje pastatykite taip, kad suformuotas kvadratas būtų lygiagretus duobės kraštams, o montuojant keletą konteinerių vieną šalia kito lentos ar plokštės turėtų eiti per visą duobės ilgį spausdamos kiekvieno konteinerio inkaruojančias sijas. (Žiūrėti 5 pav.)

Konteineris keliamas į duobę su kėlimo juostomis (pageidautina 2) kurios sukryžiuotos po briauna esančia konteinerio viršuje. Nuleidus konteinerį į duobę įsitikinkite, kad jis stovi vertikaliai. Tai lengviausia padaryti su gulsčiu padėtu ant konteinerio viršutinių briaunų virš angos per plačiausią vietą. Įsitikinkite, kad konteineris stovi vertikaliai visomis kryptimis.



Pav. 6

Konteineriui stovint teisingoje padėtyje ir vertikaliai ant duobės dugno užpildymui naudojamas smėlis arba gruntas (0 - 16 mm). Užpildymas turi būti atliekamas tolygiai aplink visą konteinerį nuolat tikrinant konteinerio vertikalumą bei apvalumą. Konteinerio apvalumas gali būti tikrinamas panaudojant medinį sutvirtinimą kuris naudojamas transportavimo metu. Apskritumas konteinerio apačioje įvertinamas apytiksliai pagal vaizdą.

Jeigu iš duobės iškasta žemė yra molinga ar dumblina arba žemėje yra akmenų didesnių nei 10 cm diametro, tokia žemė negali būti naudojama užpildymui aplink konteinerį. (žiūrėti 6 pav.)

## KONTEINERIO ĮTVIRTINIMAS

Jeigu konteinerių montavimo vietoje gruntinis vanduo gali pakilti aukščiau konteinerio dugno, arba toje vietoje galimas potvynis konteinerio įtvirtinimas turi būti daromas tvirtesnis. Kitokiu atveju konteineris gali būti iškeltas iš žemės dėl gruntinio vandens spaudimo. Geriausi rezultatai pasiekiami jeigu duobėje supilto betono lygis yra apie 10 cm virš inkaruojančiųjų sijų. Panašius rezultatus galima pasiekti sudedant betono blokus ar panašias medžiagas ant inkaruojančiųjų sijų viršaus.

Gruntinio vandens lygis	Įtvirtinimas	Įtvirtinimo svoris	Konteinerio modelis
200 mm - 1750 mm	Inkaravimas su sijomis ir betonu / svoriu	800 kg	BAGIO 1
		1750 kg	BAGIO 3
		3000 kg	BAGIO 5
Giliau nei - 1750 mm	Inkaravimas su sijomis		BAGIO 1
			BAGIO 3
			BAGIO 5

## Maišo ir dangčio surinkimas

Kai duobė aplink konteinerį užpildyta įkelkite atliekų maišą į konteinerį. Atliekų maišo kėlimo žiedas turi būti lygiai padėtas ant korpuso krašto jam skirtoje vietoje, po to pakelkite kėlimo strypus aukštyn ir suveržkite varžtus abiejuose jų galuose. Užkelkite konteinerio dangtį į vietą ir perkišę kėlimo kilpą per dangtyje tam padarytą skylę prisukite kilpą. Poveržlė turi būti po kėlimo konstrukcijos rėmu.  
(žiūrėti pav. 7 - 11).

Konteinerių modeliams be kėlimo rėmo dangtis yra paprastai užkeliamas ant konteinerio korpuso ir užrakinamas jeigu įrengta speciali spyna.



Pav. 7



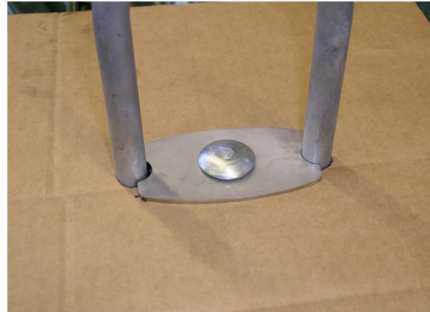
Pav. 8



Pav. 9



Pav. 10



Pav. 11

## PARUOŠIMAS NAUDOJIMUI

Prieš pradėdant naudoti konteinerį nuvalykite visas matomas konteinerio dalis, sutvarkykite aplinką pagal kliento nurodymus.

Galiausiai iškelkite surinktą maišą su dangčiu ir įsitikinkite, kad maišo apatinėje dalyje ištuštimo skylė yra uždaryta. Įkėlus maišą atgal konteineris yra paruoštas naudojimui.