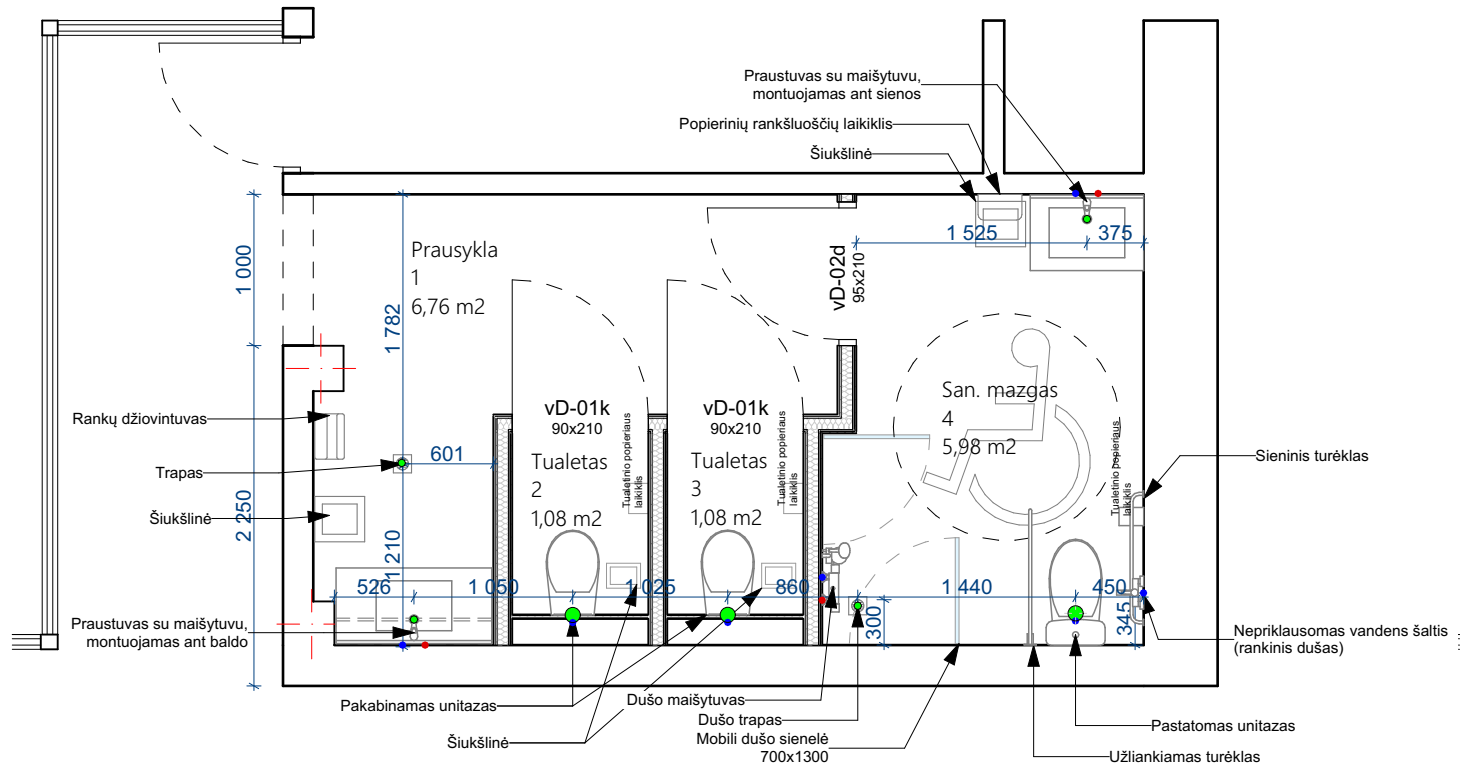


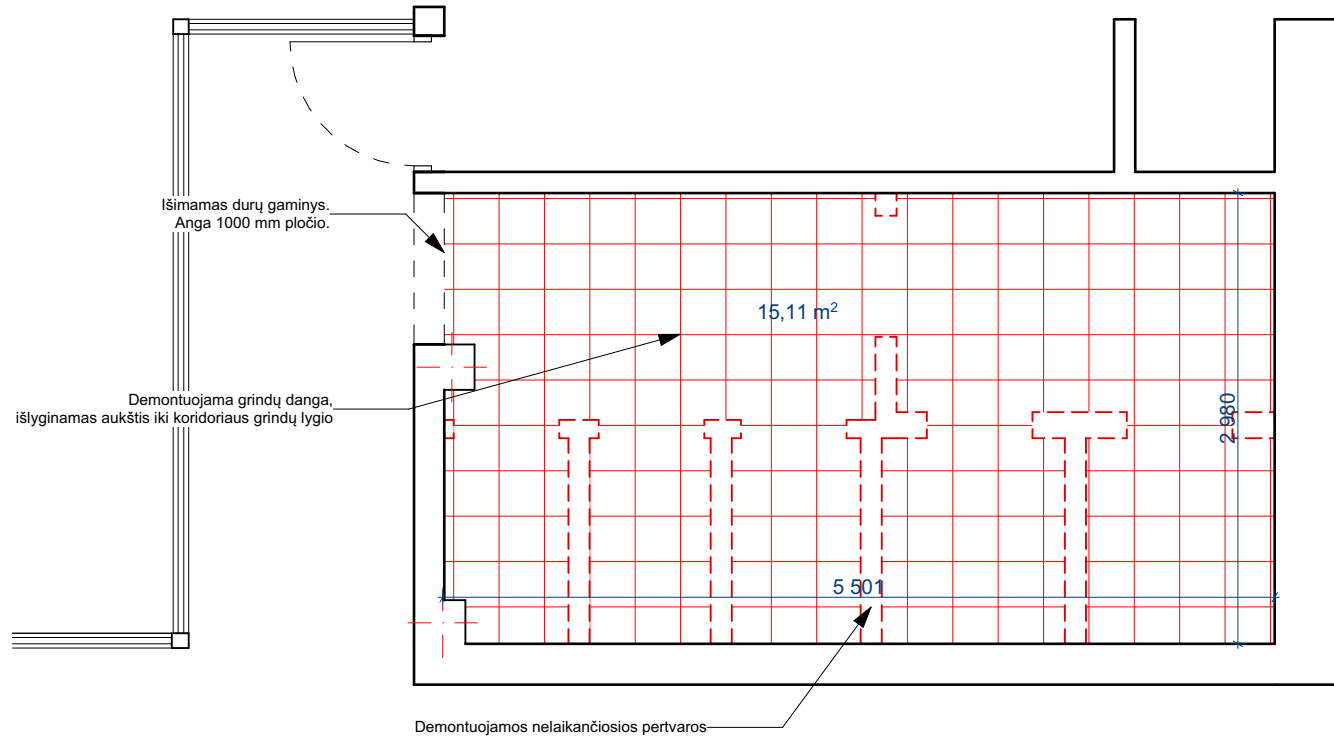
Santehnikos išdėstymo planas M1:50



Pastabos:
 1. Matmenis pateikti mm.
 2. Statybų metu matminis tikslinti vietoje

| | | | | |
|---------------------|--|---------|--|------------|
| | | 2024-11 | Objekto pavadinimas: Universiteto Šaltinių g. 1, Vilniuje, sanitarinių patalpų Nr. nuo 1-10 iki 1-16, paprastojo remonto projektas | |
| | | | Sklypo adresas: Vilnius, Šaltinių g. 1 | |
| | | | Brėžinio pavadinimas: Santehnikos išdėstymo planas | Laida 0 |
| Etapas TP | Užsakovas/statytojas: "Vilniaus universitetas" | | Dokumento žymuo: EDA-S1/24-TPSA-01 | Lapas 1 |
| | | | | Lapų 1 |

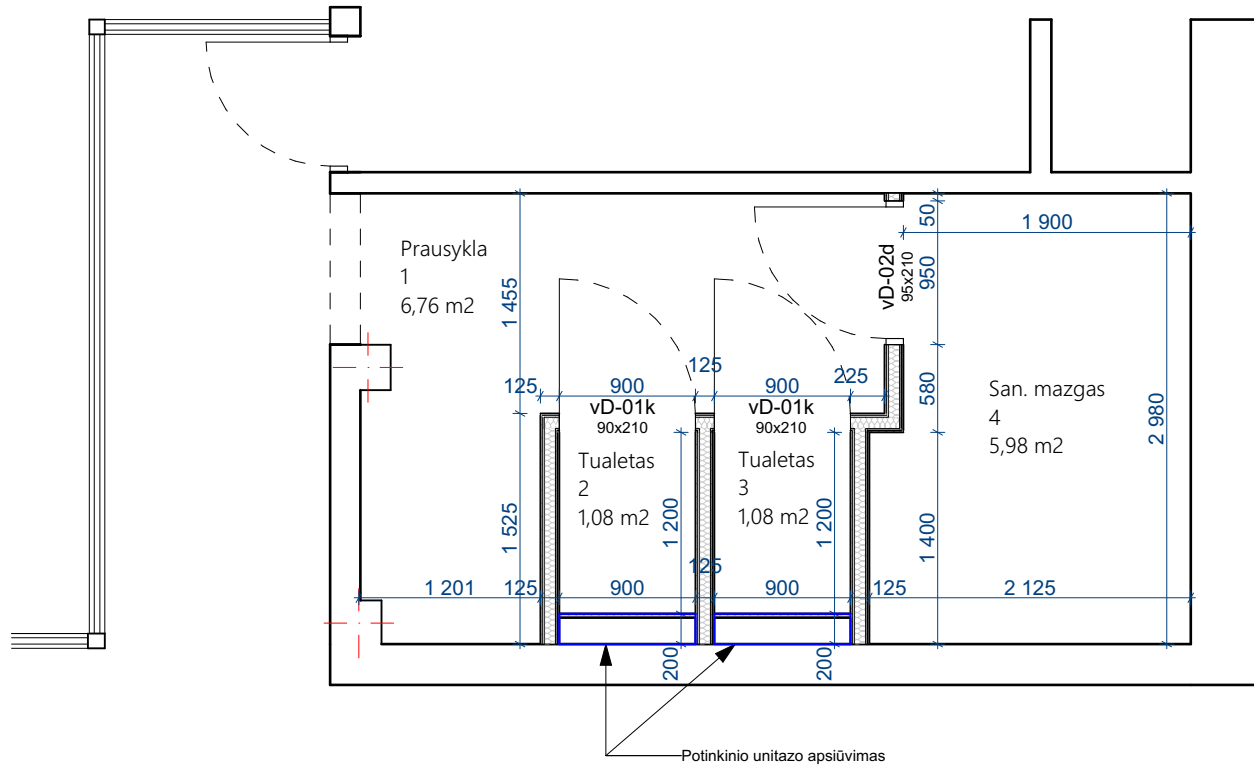
Griovimo darbų planas M1:50



- Pastabos:
 1. Matmenis pateikti mm.
 2. Statybų metu matminis tikslinti vietoje

| | | | |
|---------------------|--|--|------------|
| | | Objekto pavadinimas: Universiteto Šaltinių g. 1, Vilniuje, sanitarinių patalpų Nr. nuo 1-10 iki 1-16, paprastojo remonto projektas | |
| | | Sklypo adresas: Vilnius, Šaltinių g. 1 | |
| | | Brėžinio pavadinimas: Griovimo darbų planas | Laida 0 |
| Etapas TP | Užsakovas/statytojas: "Vilniaus universitetas" | Dokumento žymuo: EDA-S1/24-TPSA-02 | Lapas 1 |
| | | | Lapų 1 |

Projektuojamų g/k pertvarų planas M1:50



- Pastabos:
 1. Matmenis pateikti mm.
 2. Statybų metu matminis tikslinti vietoje

| | | | |
|---------------------|--|--|------------|
| | | Objekto pavadinimas: Universiteto Šaltinių g. 1, Vilniuje, sanitarinių patalpų Nr. nuo 1-10 iki 1-16, paprastojo remonto projektas | |
| | | Sklypo adresas: Vilnius, Šaltinių g. 1 | |
| | | Brėžinio pavadinimas: Projektuojamų g/k pertvarų planas | Laida 0 |
| Etapas TP | Užsakovas/statytojas: "Vilniaus universitetas" | Dokumento žymuo: EDA-S1/24-TPSA-03 | Lapas 1 |
| | | | Lapų 1 |

Grindų planas M1:50

SUTARTINIAI ŽYMĖJIMAI

Žymėjimas

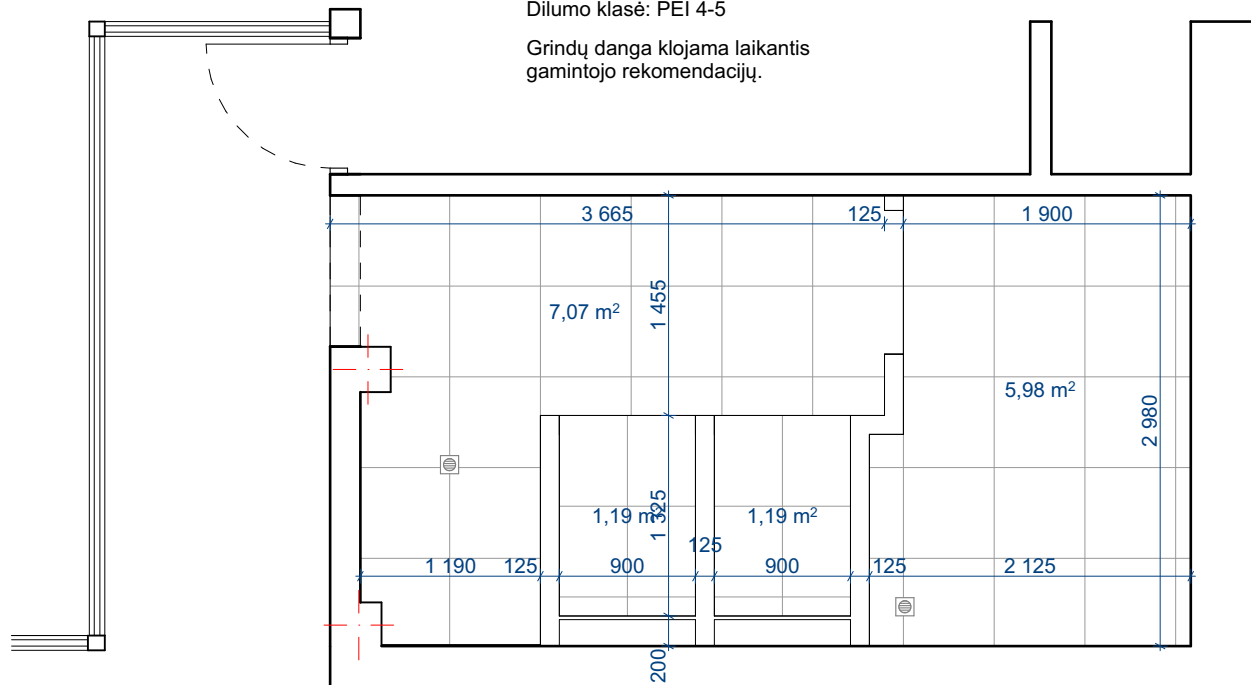
Apdailos tipas

Plotas

15,43 m² + ±15%

Akmens masės grindų plytelės
60x60cm
Slidumas: R10
Dilumo klasė: PEI 4-5

Grindų danga klojama laikantis
gamintojo rekomendacijų.



Rekomenduojamas gaminy:

<https://www.paradyz.com/en/products/p67346-bergdust-crema-gres-szkl-rekt-mat-598x1198-g1>

Bergdust Crema Gres

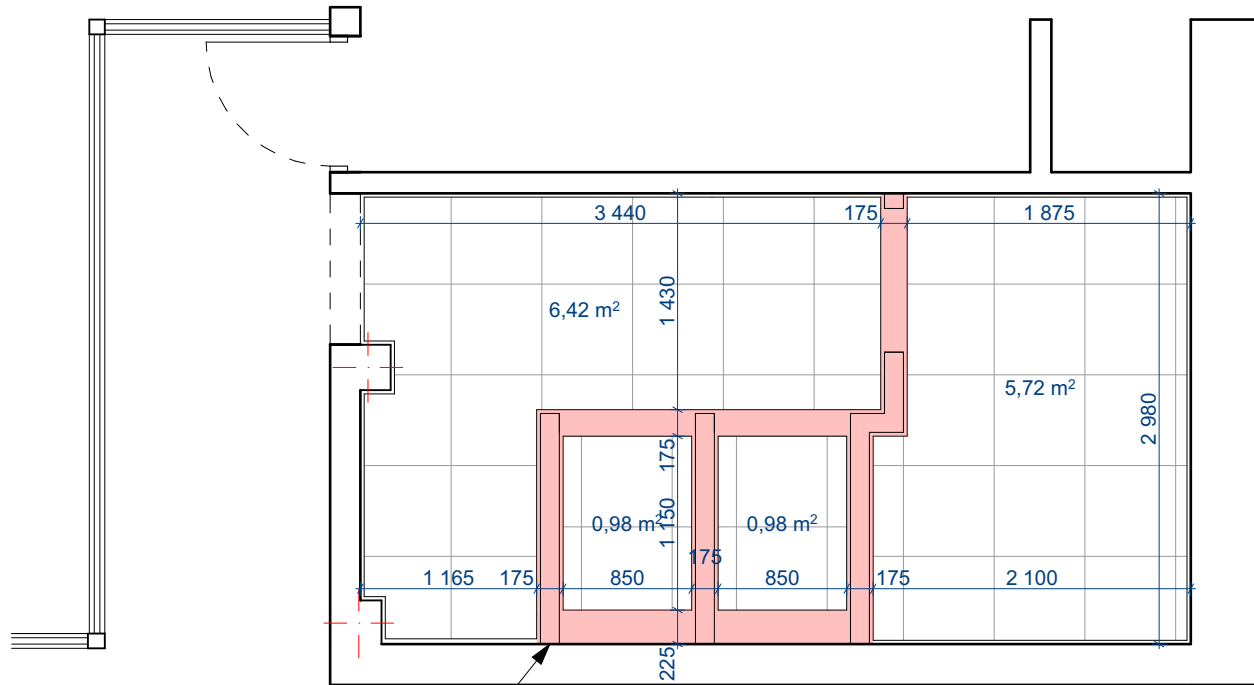


Pastabos:

1. Matmenis pateikti mm.
2. Statybų metu matminis tikslinti vietoje

| | | | |
|---------------------|--|--|------------|
| | | Objekto pavadinimas: Universiteto Šaltinių g. 1, Vilniuje, sanitarinių patalpų Nr. nuo 1-10 iki 1-16, paprastojo remonto projektas | |
| | | Sklypo adresas: Vilnius, Šaltinių g. 1 | |
| | | Brėžinio pavadinimas: Grindų planas | Laida 0 |
| Etapas TP | Užsakovas/statytojas: "Vilniaus universitetas" | Dokumento žymuo: EDA-S1/24-TPSA-04 | Lapas 1 |
| | | | Lapų 1 |

Lubų planas M1:50



Pakabinamos ažurinės lubos
600x600mm,
Karkasas T15.

Lubų sustiprinimas g/k pertvarai
175 mm

- Pastabos:
1. Matmenis pateikti mm.
2. Statybų metu matminis tikslinti vietoje

| | | | |
|---------------------|--|--|------------|
| | | Objekto pavadinimas: Universiteto Šaltinių g. 1, Vilniuje, sanitarinių patalpų Nr. nuo 1-10 iki 1-16, paprastojo remonto projektas | |
| | | Sklypo adresas: Vilnius, Šaltinių g. 1 | |
| | | Brėžinio pavadinimas: Lubų planas | Laida 0 |
| Etapas TP | Užsakovas/statytojas: "Vilniaus universitetas" | Dokumento žymuo: EDA-S1/24-TPSA-05 | Lapas 1 |
| | | | Lapų 1 |

Patalpos Nr. 1 (prausykla) išklotinės M1:50

SUTARTINIAI ŽYMĖJIMAI

Žymėjimas

Apdailos tipas

Plotas



Akmens masės sienų plytelės
30x60cm

32,49 m² ± 15%



Pakabinamos lubos
600x600mm
Karkasas T15

Akmens masės sienų plytelės
30x60cm

Rekomenduojamas gaminy:
<https://www.bemeta.com/hand-towel-dispenser-with-garbage-bin-matt/>
Popierinių rankšluosčių dozatorius, 265 mm, stainless steel, matt

<https://www.bemeta.com/automatic-foam-soap-dispenser/>
Automatinis muilo dozatorius, 1100 ml, stainless steel, matt

<https://www.bemeta.com/trash-bin-9l-stainless-steel-brushed/>
Šiukšlinė, 9 l, stainless steel, matt

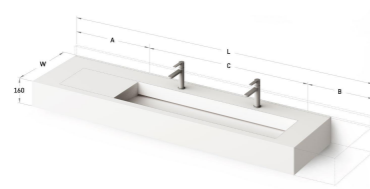
<https://www.bemeta.com/automatic-hand-dryer-with-hepa-filter--plastic--white/>
Automatinis rankų džiovituvus, 1850 W, HEPA filter, plastic, white



<https://www.paradyz.com/en/products/p67326-bergdust-crema-sciana-rekt-mat-298x598-g1>
Sienų plytelės Bergdust Crema Sciana

<https://paabaths.com/lt/katalogas/praustuvai/flow-500/>
Akmens masės praustuvas pagal užsakymą, Flow 50, Matte White

<https://www.muresta.lt/p/maisytuvas-plautuvei-focus-su-temperaturos-kontrolė-chromas-31172000-8182>
Maišytuvas plautuvei Focus su temperatūros kontrole



Pastabos:
1. Matmenis pateikti mm.
2. Statybų metu matmenis tikslinti vietoje
3. Veidrodžiai ir kiti baldai užsakomi atskirai pas baldininką.

| | | | |
|--------------|--|--|------------|
| | | Objekto pavadinimas: Universiteto Šaltinių g. 1, Vilniuje, sanitarinių patalpų Nr. nuo 1-10 iki 1-16, paprastojo remonto projektas | |
| | | Sklypo adresas: Vilnius, Šaltinių g. 1 | |
| | | Brėžinio pavadinimas: Patalpos Nr. 1 (prausykla) išklotinės | Laida 0 |
| Etapas TP | Užsakovas/statytojas: "Vilniaus universitetas" | Dokumento žymuo: EDA-S1/24-TPSA-06 | Lapas 1 |
| | | | Lapų 1 |

Patalpos Nr. 2 (tualetas) išsklotinės M1:50

SUTARTINIAI ŽYMĖJIMAI

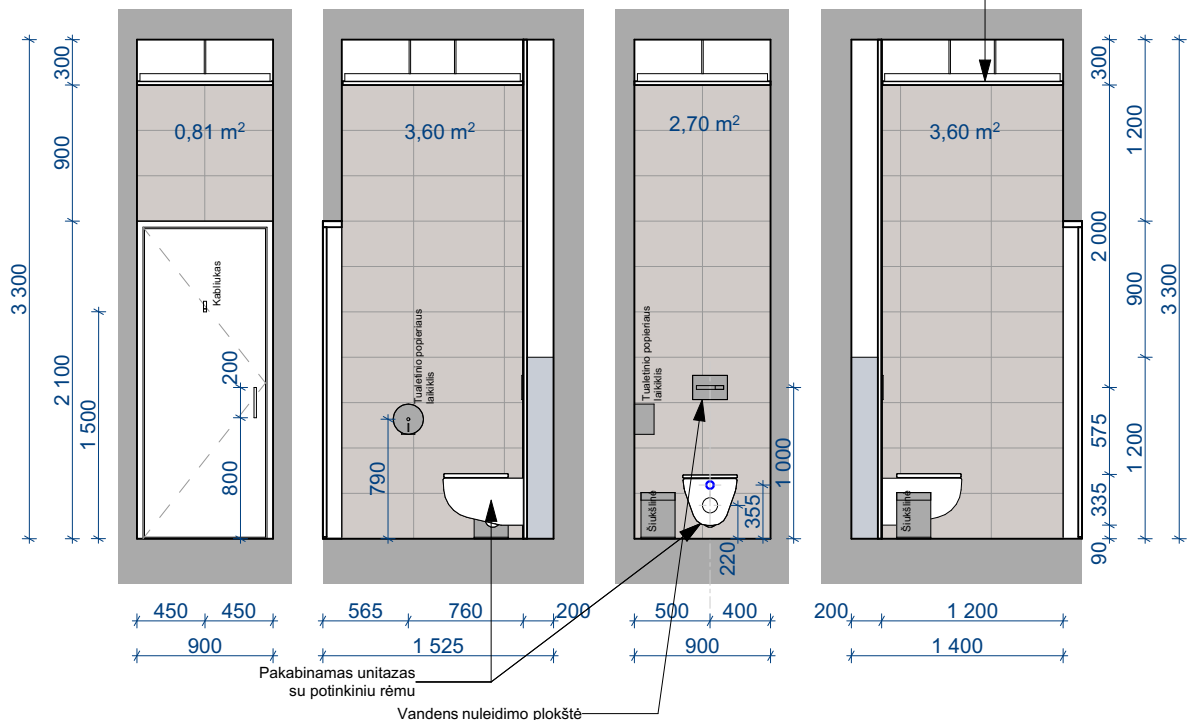
Žymėjimas



Apdailos tipas

Akmens masės sienų plytelės
30x60cm

Plotas
10.71 m² + ±15%



Rekomenduojamas gaminys:
<https://www.bemeta.com/round-all-mounted-toilet-paper-holder-polish-finish-o-200-mm/>
Tualetinio popieriaus laikiklis, ø 200 mm, polished

<https://www.bemeta.com/waste-bin-17/>
Šiukšlinė, 6L, FingerPrint proof, brushed



<https://www.muresta.lt/p/pakabinamas-unitazas-laufen-pro-compact-rimless-su-dangciu-soft-close-18324>
Pakabinamas unitazas Laufen Pro Compact Rimless su dangčiu Soft Close

<https://www.muresta.lt/p/wc-klavisas-laufen-lis-chromas-h8956610040001-18226>
Unitazo klavišas Laufen Lis Dual Flush, chromas



<https://www.paradyz.com/en/products/p67326-bergdust-crema-sciana-rekt-mat-298x598-g1>
Sienų plytelės Bergdust Crema Sciana



Pastabos:
1. Matmenis pateikti mm.
2. Statybų metu matinius tikslinti vietoje

| | | | |
|---|--|---|------|
| | | Objekto pavadinimas: | |
| | | Universiteto Šaltinių g. 1, Vilniuje, sanitarinių patalpų Nr. nuo 1-10 iki 1-16, paprastojo remonto projektas | |
| | | Sklypo adresas: | |
| | | Vilnius, Šaltinių g. 1 | |
| | | Brėžinio pavadinimas: | |
| | | Patalpos Nr. 2 (tualetas) išsklotinės | |
| Etapas Užsakovas/statytojas: TP "Vilniaus universitetas" | | Dokumento žymuo: | |
| | | EDA-S1/24-TPSA-07 | |
| | | Lapas | Lapų |
| | | 1 | 1 |

Patalpos Nr. 3 (tualetas) išsklotinės M1:50

SUTARTINIAI ŽYMĖJIMAI

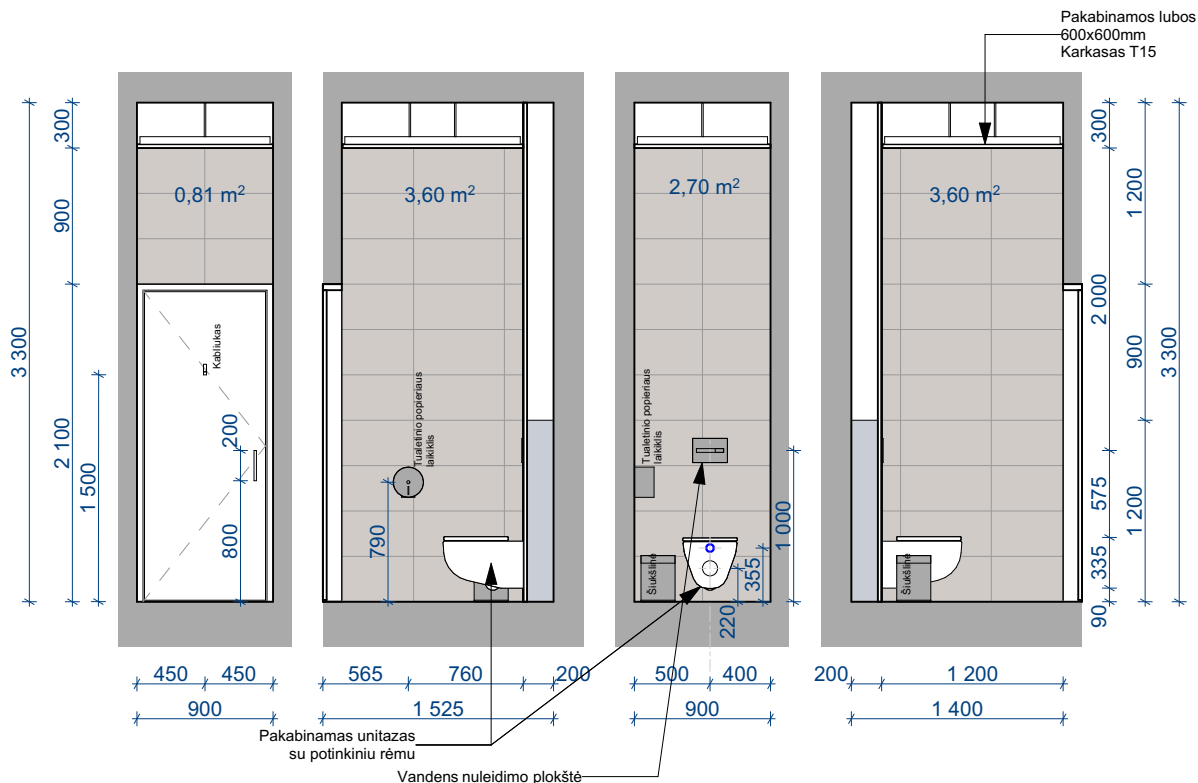
Žymėjimas



Apdailos tipas

Akmens masės sienų plytelės
30x60cm

Plotas
10.71 m² + ±15%



Rekomenduojamas gaminys:
<https://www.bemeta.com/round-all-mounted-toilet-paper-holder-polish-finish-o-200-mm/>
Tualetinio popieriaus laikiklis, ø 200 mm, polished



<https://www.bemeta.com/waste-bin-17/>
Šiukšlinė, 6L, FingerPrint proof, brushed



<https://www.muresta.lt/p/pakabinamas-unitazas-laufen-pro-compact-rimless-su-dangciu-soft-close-18324>
Pakabinamas unitazas Laufen Pro Compact Rimless su dangčiu Soft Close



<https://www.muresta.lt/p/wc-klavisas-laufen-lis-chromas-h8956610040001-18226>
Unitazo klavišas Laufen Lis Dual Flush, chromas



<https://www.paradyz.com/en/products/p67326-bergdust-crema-sciana-rekt-mat-298x598-g1>
Sienų plytelės Bergdust Crema Sciana



Pastabos:
1. Matmenis pateikti mm.
2. Statybų metu matinius tikslinti vietoje

| | | | |
|---|--|---|------|
| | | Objekto pavadinimas: | |
| | | Universiteto Šaltinių g. 1, Vilniuje, sanitarinių patalpų Nr. nuo 1-10 iki 1-16, paprastojo remonto projektas | |
| | | Sklypo adresas: | |
| | | Vilnius, Šaltinių g. 1 | |
| Etapas Užsakovas/statytojas: TP "Vilniaus universitetas" | | Brėžinio pavadinimas: | |
| | | Patalpos Nr. 3 (tualetas) išsklotinės | |
| Dokumento žymuo: EDA-S1/24-TPSA-08 | | Laida | Lapų |
| | | 0 | 1 |

Patalpos Nr. 4 (san. mazgas) išsklotinės M1:50

SUTARTINIAI ŽYMĖJIMAI

Žymėjimas

Apdailos tipas

Plotas

28,65 m² ± 15%



Akmens masės sienų plytelės
30x60cm

Rekomenduojamas gaminy:
<https://www.bemeta.com/hand-towel-dispenser-stainless-shiny-265-mm/>
Popierinių rankšluosčių dozatorius, 265 mm, stainless steel, polished



<https://www.bemeta.com/toilet-paper-holder-stainless-steel-matt/>
Tualetinio popieriaus laikiklis, stainless steel, matt



<https://www.bemeta.com/automatic-foam-soap-dispenser/>
Automatinis muilo dozatorius, 1100 ml, stainless steel, matt



<https://www.bemeta.com/waste-bin-17l/>
Šiukšlinė, 6L, FingerPrint proof, brushed



<https://www.muresta.lt/p/pastatomas-unitazas-deep-by-jika-h823616000001-h8276130002421-18399>
Pastatomas unitazas Deep by Jika, paauskštintas, 48 cm, baltas



<https://www.bemeta.com/help-wall-support-grab-bar-rightward-890-mm-brushed-with-cover/>
Kampinis ranktūris, Wall support grab bar rightward 890 mm, brushed, with cover



<https://www.bemeta.com/help-foldable-grab-bar-u-shaped-900-mm-brushed/>
Foldable grab bar U-shaped 900 mm, brushed, without cover



<https://www.muresta.lt/p/bide-duselis-hansgrohe-round-1-jet-chromas-29232000-59754>
Bidė dušelis Hansgrohe round 1 jet, chromas



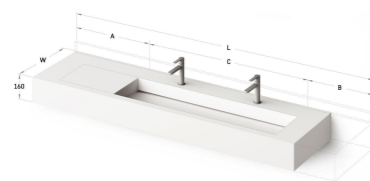
<https://www.muresta.lt/p/duso-galva-croma-select-e-multi-balta-chromas-27248400-2745>
Item 1 of 1
Dušo sistema Hansgrohe Croma SELECT E Multi, balta/chromas



<https://www.paradyz.com/en/products/p67326-bergdust-crema-sciana-rekt-mat-298x598-g1>
Sienų plytelės Bergdust Crema Sciana



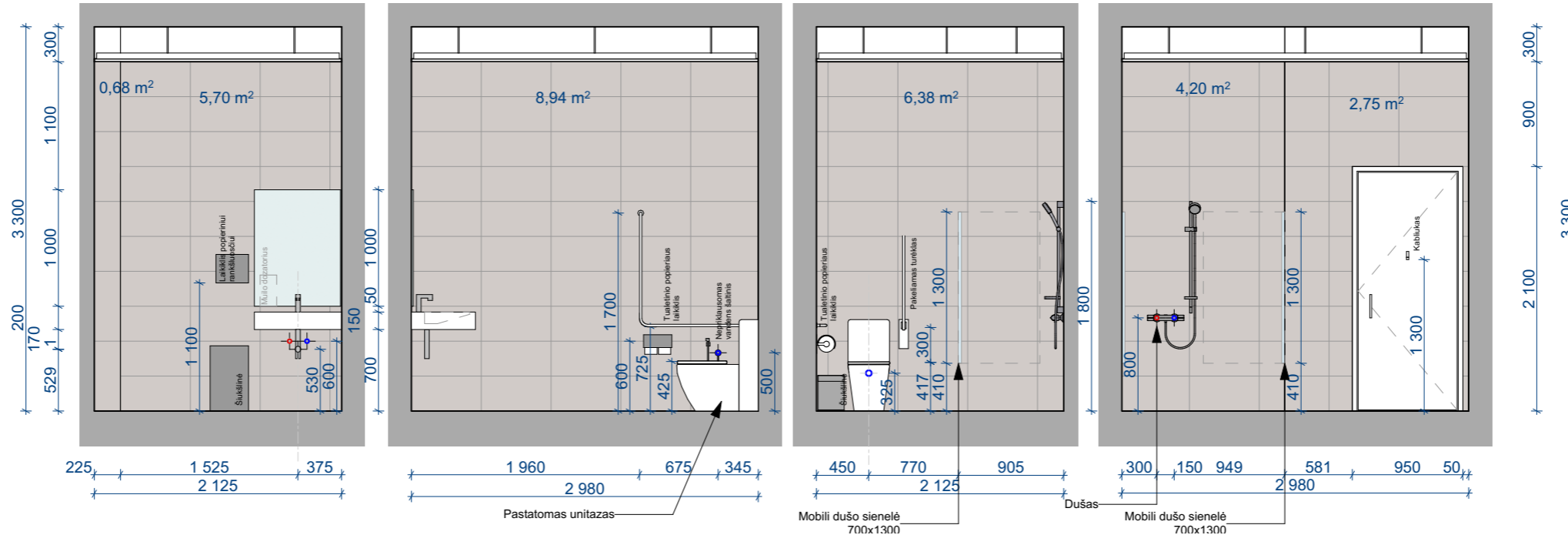
<https://paabaths.com/lt/katalogas/praustuvai/flow-500/>
Akmens masės praustuvas pagal užsakymą, Flow 50, Matte White



<https://www.muresta.lt/p/maisytuvai-plautuvei-focus-su-temperaturos-kontrolu-chromas-31172000-8182>
Maišytuvai plautuvei Focus su temperatūros kontrole



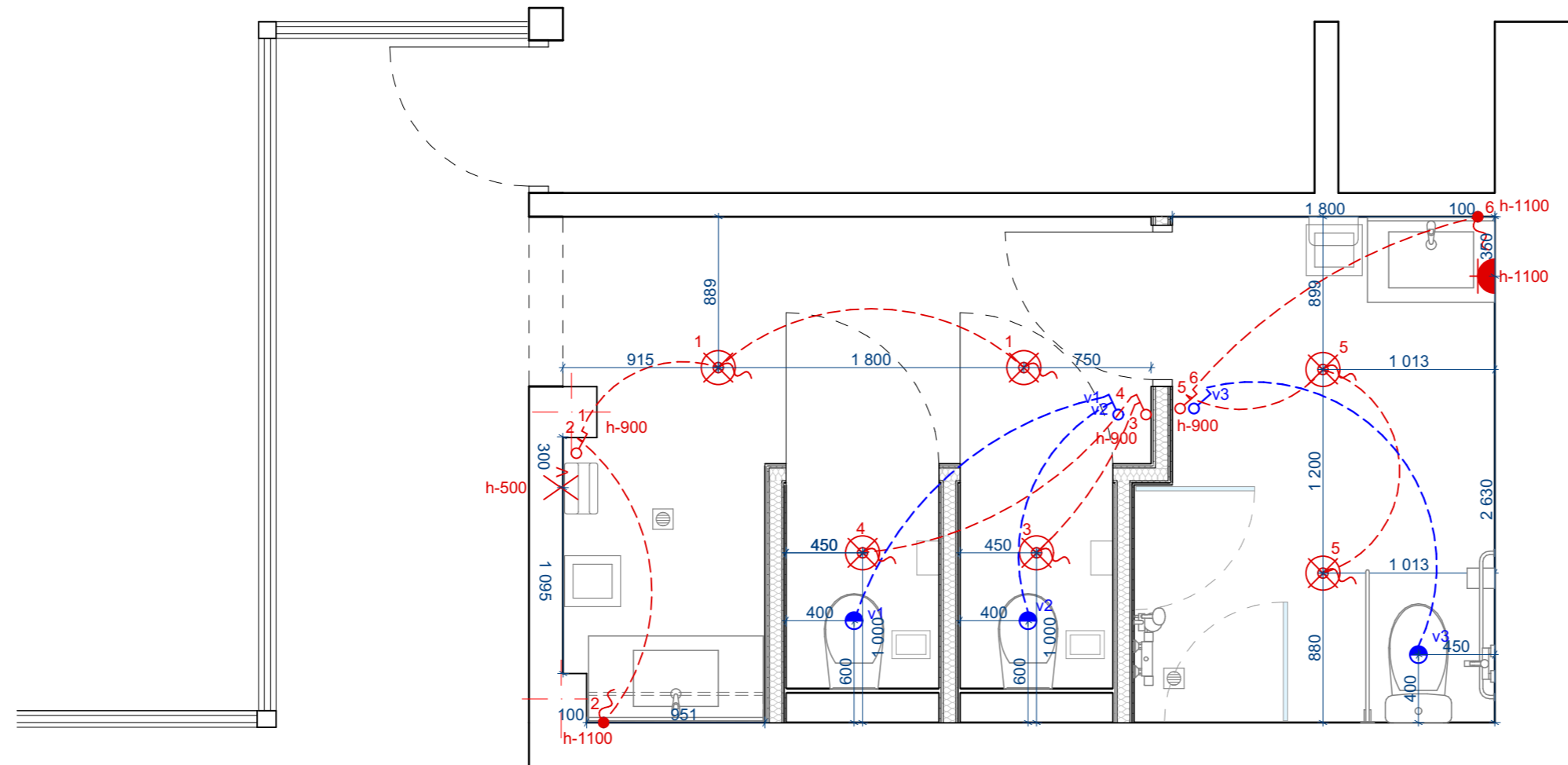
- Pastabos:
1. Matmenis pateikti mm.
 2. Statybų metu matmenis tikslinti vietoje
 3. Veidrodžiai ir kiti baldai užsakomi atskirai pas baldininką.
 4. Mobilinė sienelė dušui užsakomas pas baldininką



- Pastabos:
1. Matmenis pateikti mm.
 2. Statybų metu matmenis tikslinti vietoje
 3. Veidrodžiai ir kiti baldai užsakomi atskirai pas baldininką.
 4. Mobilinė sienelė dušui užsakomas pas baldininką

| | | | |
|--------|---|--|------------|
| | | Objekto pavadinimas: Universiteto Šaltinių g. 1, Vilniuje, sanitarinių patalpų Nr. nuo 1-10 iki 1-16, paprastojo remonto projektas | |
| | | Sklypo adresas: Vilnius, Šaltinių g. 1 | |
| | | Brėžinio pavadinimas: Patalpos Nr. 4 (san. mazgas) išsklotinės | Laida 0 |
| Etapas | Užsakovas/statytojas: TP "Vilniaus universitetas" | Dokumento žymuo: EDA-S1/24-TPSA-09 | Lapas 1 |
| | | | Lapų 1 |

Elektros instaliacijos planas M1:35



SUTARTINIAI ŽYMĖJIMAI

| | |
|--|---|
| | Drėgmei atsparus kištukinis lizdas |
| | Elektros laido atvadas grindyse |
| | Apšvietimo/vėdinimo jungtukas, dviejų klavišų |
| | Apšvietimo/vėdinimo jungtukas, vieno klavišo |
| | Laido išvadas šviestuvui |
| | Laido išvadas LED juostai/veidrodžiui |
| | Ventiliatorius |

Rekomenduojamas gaminy:
<https://www.ageda.lt/produktai/id/6/led-biuro-sviestuvai-aton>
 Sagmenintų lubų šviestuvai su judesio davikliais 2 vnt.

<https://sviesoscentras.lt/40w-pane-pakabinamoms-luboms-50140bw-w-c-balta-4000k/>
 Paneliniai sagmenintų lubų šviestuvai su judesio davikliais 4 vnt.

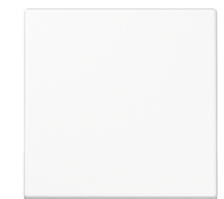
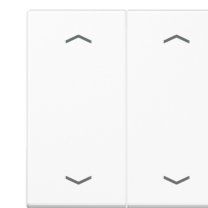
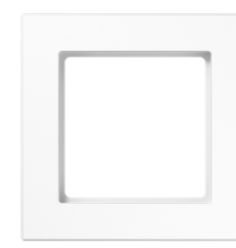
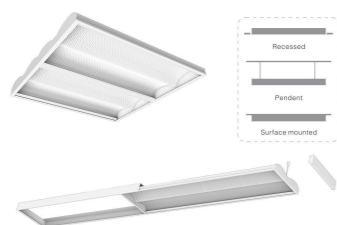
<https://jungshop.lt/standartiniai-duroplastiniai/2601-as1520-kikl-ww-schuko-kistukinis-lizdas-su-izeminimu-4011377124196.html>
 AS1520 KIKL WW SCHUKO Kištukinis lizdas su įžeminimu 1 vnt.

<https://jungshop.lt/a-serija/1851-ac-582-bf-ww-dviviets-remelis-4011377105782.html>
 AC 582 BF WW Dviviets rėmelis 2 vnt.

<https://jungshop.lt/a-serija/1841-ac-581-ww-vienviets-remelis-4011377026513.html>
 AC 581 WW Vienviets rėmelis 2 vnt.

<https://jungshop.lt/as-serija/1695-a-595-bf-ww-dviviets-jungiklio-klavisas-4011377103375.html>
 A 595 BF WW Dviviets jungiklio klavišas 4 vnt.

<https://jungshop.lt/as-serija/1567-a-590-bf-ww-vienviets-jungiklio-klavisas-4011377099739.html>
 A 590 BF WW Vienviets jungiklio klavišas



Pastabos:
 1. Matmenis pateikti mm.
 2. Statybų metu matmenis tikslinti vietoje

| | | | |
|--------------|--|--|------------|
| | | Objekto pavadinimas: Universiteto Šaltinių g. 1, Vilniuje, sanitarinių patalpų Nr. nuo 1-10 iki 1-16, paprastojo remonto projektas | |
| | | Sklypo adresas: Vilnius, Šaltinių g. 1 | |
| | | Brėžinio pavadinimas: Elektros instaliacijos planas | Laida 0 |
| Etapas TP | Užsakovas/statytojas: "Vilniaus universitetas" | Dokumento žymuo: EDA-S1/24-TPSA-10 | Lapas 1 |
| | | | Lapų 1 |