



**NACIONALINĖS ŽEMĖS TARNYBOS
PRIE ŽEMĖS ŪKIO MINISTERIJOS
KLAIPĖDOS RAJONO SKYRIUS**

Gavėjas:
UAB TEC Infrastructure
T. Ševčenkos g. 16a Vilnius

Nr. SUVA- (8.53.E.)
į 2018-02-06 Nr. GST-1556

DĖL SUTIKIMO TIESTI SUSISIEKIMO KOMUNIKACIJAS, INŽINERINIUS TINKLUS IR STATYTI JIEMS FUNKCIONUOTI BŪTINUS STATINIUS VALSTYBINĖJE ŽEMĖJE, KURIOJE NESUFORMUOTI ŽEMĖS SKLYPAI

Nacionalinės žemės tarnybos prie Žemės ūkio ministerijos Klaipėdos rajono skyrius, atsižvelgdamas į 2018-02-06 prašymą Nr. GST-1556, neprieštaruoja dėl šių objektų šių objektų tiesimo / statybos / rekonstravimo valstybinėje žemėje, kurioje nesuformuoti žemės sklypai:

Susisiekimo komunikacijų, inžinerinių tinklų ir jiems funkcionuoti būtinų statinių pavadinimas (-ai), rūšis (-ys)	kelias "Valstybinės reikšmės krašto kelio Nr. 228 Dauparai–Gargždai–Vėžaičiai ruožas nuo 7,694 iki 8,714 km, unikalus Nr. 4400-2192-8432" (Kategorija: IV), lietaus kanalizacija "Lietaus nuotekų tinklai", lietaus kanalizacija "Lietaus nuotekų tinklai", lietaus kanalizacija "Lietaus nuotekų tinklai", lietaus kanalizacija "Lietaus nuotekų tinklai"
Žemės sklypo (-ų) kadastro Nr., adresas (-ai)*	
Pastato (-ų) unikalus Nr., adresas (-ai)*	4400-2192-8432 Valstybinės reikšmės krašto kelio Nr. 228 Dauparai–Gargždai–Vėžaičiai ruožas nuo 7,694 iki 8,714 km
Objekto (-ų) pavadinimas(-ai)*	

* Nurodoma, kai planuojama tiesti susisiekimo komunikacijas, inžinerinius tinklus į konkretų žemės sklypą arba konkrečiam statiniui aptarnauti.

Šis sutikimas galioja tik pridedamame brėžinyje nurodytoms susisiekimo komunikacijoms, inžineriniams tinklams tiesti ir jiems funkcionuoti būtiniams statiniams statyti pridedamame brėžinyje pažymėtoje vietoje. Pridedamas brėžinys yra neatsiejama šio sutikimo dalis.

Susisiekimo komunikacijos, inžineriniai tinklai turi būti nutiesti ir jiems funkcionuoti būtini statiniai turi būti pradėti statyti per 3 metus nuo sutikimo išdavimo datos. Nepradėjus tiesti

susisiekimo komunikacijų, inžinerinių tinklų ir statyti jiems funkcionuoti būtinų statinių per 3 metus, sutikimas nustoja galioti ir nustatyta tvarka turi būti gautas naujas sutikimas.

Pasibaigus išduoto sutikimo terminui, pagal sutikimą nutiestos susisiekimo komunikacijos, inžineriniai tinklai ir jiems funkcionuoti būtini statiniai turi būti nukelti jų savininko lėšomis, išskyrus atvejus, kai asmeniui išduotas naujas sutikimas arba kai nutiestoms susisiekimo komunikacijoms, inžineriniams tinklams ir pastatytiems jiems funkcionuoti būtiniams statiniams naudotis ir juos aptarnauti yra nustatytas servitutas.

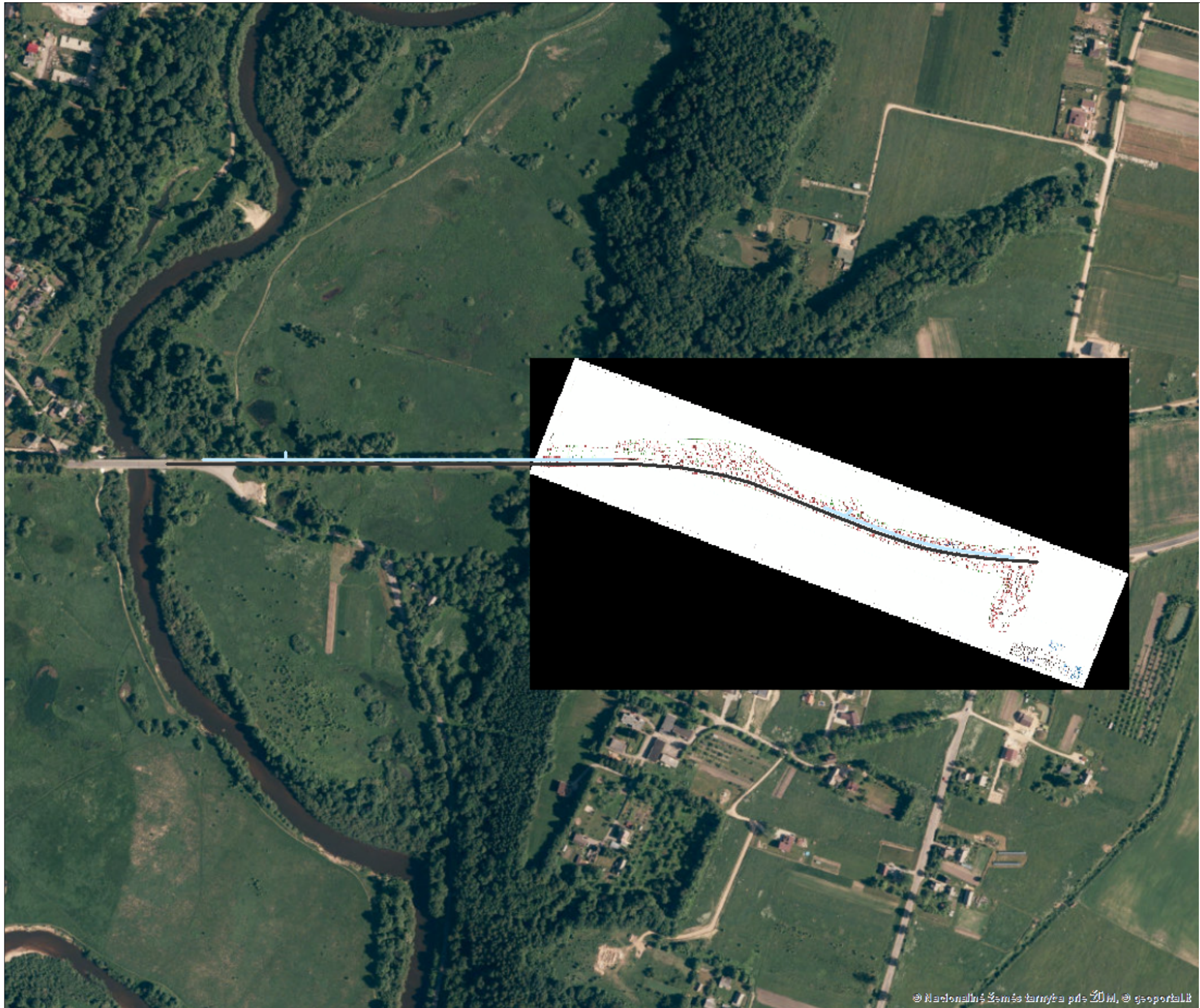
Pasibaigus šio sutikimo terminui pagal sutikimą nutiestos susisiekimo komunikacijos, inžineriniai tinklai ar jiems funkcionuoti būtini statiniai per 20 darbo dienų turi būti nukelti ir valstybinė žemė sutvarkoma taip, kad ji būtų iki sutikimo išdavimo dienos buvusios būklės. Apie tai privaloma raštu per 5 darbo dienas po valstybinės žemės sutvarkymo informuoti Nacionalinės žemės tarnybos prie Žemės ūkio ministerijos Klaipėdos rajono skyrių.

PRIDEDAMA. 1 lapas.



2018-02-06 PRAŠYMO NR. GST-1556 IŠDUOTI SUTIKIMĄ TIESTI SUSISIEKIMO KOMUNIKACIJAS, INŽINERINIUS TINKLUS BEI STATYTI JIEMS FUNKCIONUOTI BŪTINUS STATINIUS VALSTYBINĖJE ŽEMĖJE, KURIOJE NESUFORMUOTI ŽEMĖS SKLYPAI, PRIEDAS

M1:5000



Sutartiniai žymėjimai

Sutikimo objektai (linijos)	
Dujotiekio tinklai	Elektros tinklai
Gatvės	Keliai
Lietaus kanalizacijos tinklai	Nemotorizuotų transporto priemonių takai
Nuotekų tinklai	Pėsčiųjų takai
Ryšiai	Vandentiekio tinklai
Šilumos tiekimo tinklai	Kiti inžineriniai tinklai
Kitos susisiekimo komunikacijos	
Sutikimo objektai (poligonai)	
Dujotiekio tinklai	Elektros tinklai
Gatvės	Keliai
Lietaus kanalizacijos tinklai	Nemotorizuotų transporto priemonių takai
Nuotekų tinklai	Pėsčiųjų takai
Ryšiai	Vandentiekio tinklai
Šilumos tiekimo tinklai	Kiti inžineriniai tinklai
Kitos susisiekimo komunikacijos	
Sutikimo objektai (taškai)	
Dujotiekio tinklai	Elektros tinklai
Gatvės	Keliai
Lietaus kanalizacijos tinklai	Nemotorizuotų transporto priemonių takai
Nuotekų tinklai	Pėsčiųjų takai
Ryšiai	Vandentiekio tinklai
Šilumos tiekimo tinklai	Kiti inžineriniai tinklai
Kitos susisiekimo komunikacijos	

Prašymo teikėjas	UAB TEC Infrastructure
Nacionalinės žemės tarnybos prie Žemės ūkio ministerijos padalinys, kuriam teikiamas prašymas	Nacionalinė žemės tarnyba prie Žemės ūkio ministerijos, Klaipėdos r. skyrius



**Dokumentas: DĖL SUTIKIMO TIESTI
SUSISIEKIMO KOMUNIKACIJAS,
INŽINERINIUS TINKLUS IR STATYTI JIEMS**



- Turinys
- Metaduomenys**
- Parašai
- Tikrinimas

Redaguoti Peržiūrėti

PASIRAŠOMIEJI METADUOMENYS

El. dokumento turinį aprašantys metaduomenys

El. dokumento pavadinimas	Dokumento rūšis	Parašai
DĖL SUTIKIMO TIESTI SUSISIEKIMO KOMUNIKACIJAS, INŽINERINIUS TINKLUS IR STATYTI JIEMS FUNKCIONUOTI BŪTINIUS STATINIUS VALSTYBINĖJE ŽEMĖJE, KURIOJE NESUFORMUOTI ŽEMĖS SKLYPAI	SUVA paslaugos rezultatas	

Sudarytojai

Statusas	Sudarytojas	Kodas	Adresas	Parašai
Juridinis asmuo	Nacionalinė žemės tarnyba	188704927	Gedimino pr. 19, LT-01103 Vilnius	

Dokumento sudarymas

Sudarymo data	Parašai
2018-02-21 15:07:48 GMT+02:00	

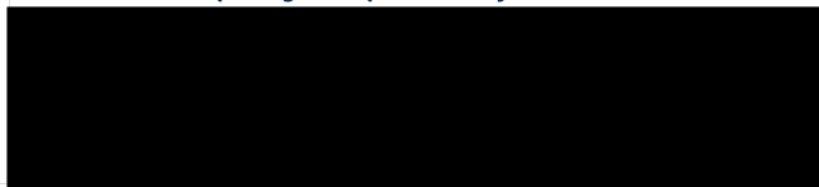
Adresatai

Statusas	Adresatas	Kodas	Adresas	Parašai
Juridinis asmuo	UAB TEC Infrastructure	226148570	T. Ševčenkos g. 16a Vilnius	

Dokumento registracijos

Registravimo data	Dokumento registracijos Nr.	Įmonės (įstaigos) kodas	Parašai
2018-02-21 15:07:48 GMT+02:00	SUVA-2173-(8.53 E.)	188704927	

Dokumentą užregistravęs darbuotojas



Struktūrinis padalinys
Klaipėdos rajono skyrius

NEPASIRAŠOMIEJI METADUOMENYS

El. dokumento naudojimo metaduomenys

Techninė informacija

El. dokumento specifikacijos ID	Elektroninio dokumento grupė	eDVS pavadinimas ir versija	Parašai
ADOC-V1.0	GeDOC	Dokumentų valdymo sistema NŽT DVS, versija 1.2.2	

El. dokumento klasifikavimas

El. dokumento klasifikavimas

Saugykla	Parašai		
<p>Bylos (tomo) indeksai</p> <table border="1"> <tr> <td>Bylos (tomo) indeksas</td> </tr> <tr> <td>8.53 E</td> </tr> </table>	Bylos (tomo) indeksas	8.53 E	
Bylos (tomo) indeksas			
8.53 E			

Asmenys

Atsakingi asmenys

Atsakomybės sritis	Parašai						
<p>Sudarymas</p> <p>Atsakingas darbuotojas</p> <table border="1"> <thead> <tr> <th>Vardas ir pavardė</th> <th>Pareigos</th> <th>Struktūrinis padalinys</th> </tr> </thead> <tbody> <tr> <td>LEIP LEIP</td> <td>LEIP integracijai</td> <td></td> </tr> </tbody> </table>	Vardas ir pavardė	Pareigos	Struktūrinis padalinys	LEIP LEIP	LEIP integracijai		
Vardas ir pavardė	Pareigos	Struktūrinis padalinys					
LEIP LEIP	LEIP integracijai						

© 2009-2018, [UAB MitSoft](http://uab.mitsoft.lt): Mindaugo g. 23, LT-03214 Vilnius, Lietuva.
 Iškilus techniniams nesklandumams rašykite signa-support@mitsoft.lt