


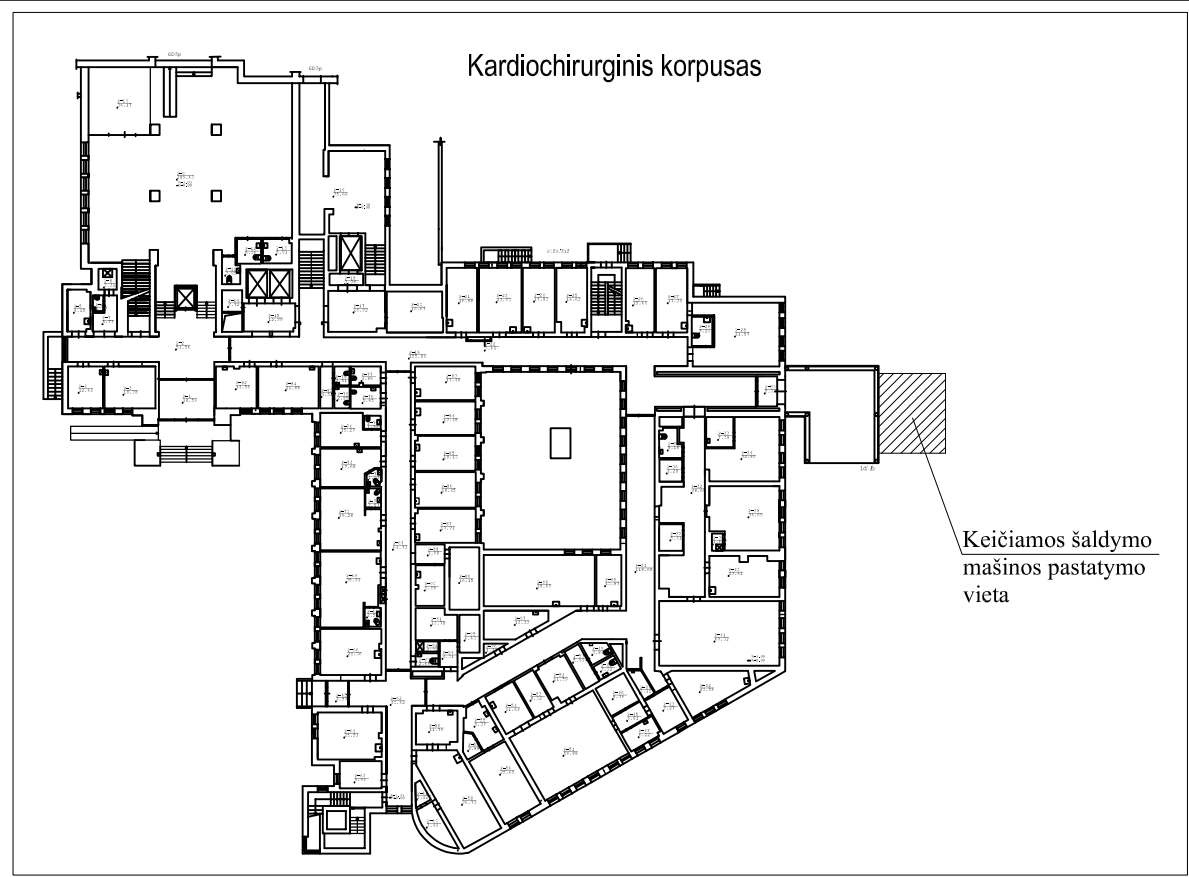
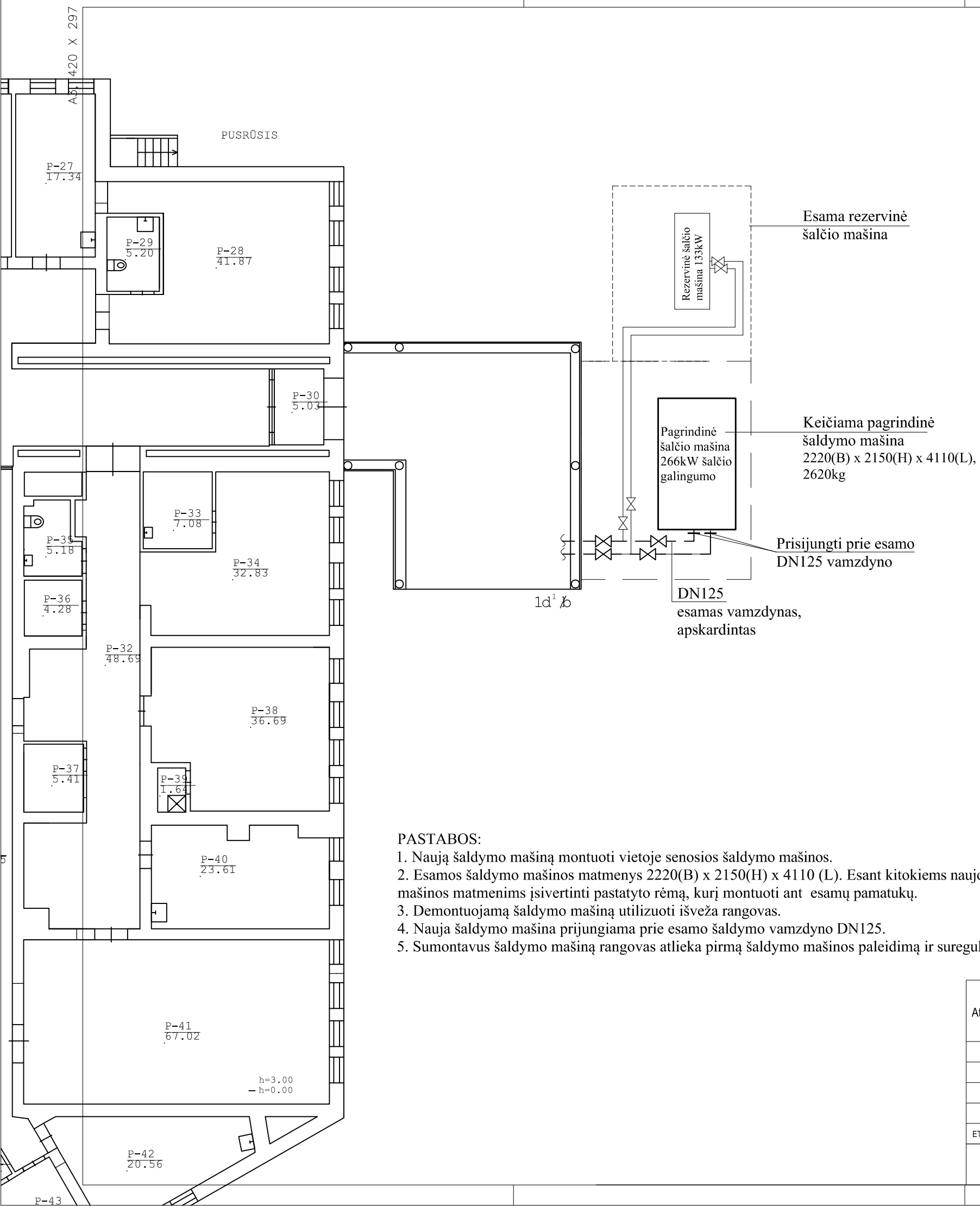
ĮRENGINIŲ IR MEDŽIAGŲ SAŃAUDŲ ŽINIARAŠTIS

Eil. Nr.	Įrenginių ir medžiagų pavadinimas, techninės charakteristikos, pagrindiniai duomenys	Žymuo	Mato vnt.	Kiekis	Sistema, pastabos
1	2	3	4	5	6
PAGRINDINĖ ŠALDYMO MAŠINA ŠIRDIES, KRŪTINĖS IR KRAUJAGYSLIŲ CHIRURGIJOS KLINIKOS OPERACINIŲ					
	Medžiagos				
1.	<p>Oru aušinama vandens šaldymo mašina. Vėsinimo galia – ne mažiau kaip 266 kW, kai lauko oro temperatūra - +35⁰C. Šaltnešio temperatūra - +7 /+12⁰C. Debitas 48,975 m³/h, su dviem šaldymo kontūrais. Šaltnešis į vėsinimo sistemą: vandens – glikolio (35%) mišinys. El. matinimas 400V/3F/50Hz, SEER ne daugiau kaip 4,80. Kompresoriai aušinami R410A freonu arba analogu. Tylaus išpildymo: ne daugiau kaip 64dBa (10m), su antivibraciniais padais. Įrenginys komplektuojamas su hidrauliniu moduliu: su akumuliacine talpa ne mažiau kaip 600 ltr, išsiplėtimo indu, su dviem cirkuliaciniais siurbliais – išorinis sistemos pasipriešinimas ~200kPa, ir kt valdymo ir reguliavimo armatūra. Šaldymo mašina komplekte su pilna valdymo - reguliavimo automatika ir valdikliu.</p>		kompl.	1	
2.	Šaldymo mašinos pastatymo rėmas ant esamų pamatukų		vnt.	1	
3.	Guminis kompensatorius DN125, flanšinis, cirkuliuoja vandens glikolio mišinys 35%.		vnt.	2	
4.	Plieninis vamzdynas, storasienis, DN125 (kiekis tikslinamas pagal šaldymo mašinos pajungimo vietas)		m	3	
5.	Plieninio vamzdyno fasoninės dalys		vnt.	8	
6.	Antikondensacinė izoliacija, 13mm storio		m ²	2	
7.	Rutulinis ventilis, ilga rankena, pilno uždarymo, privirinamas DN125, PN-16		vnt.	2	
8.	Glikolis		kg	15	
9.	Metalas vamzdynų tvirtinimui		kg	2	
10.	Cinkuota skarda šaldymo vamzdynų lauke apskardinimui, 0,7mm storio		m ²	4	

Atestato Nr.	 KAUNO KLINIKOS	LSMUL KAUNO KLINIKOS PROJEKTAVIMO GRUPĖ Eivenių g.2, Kaunas LT-50009, Lietuva Tel/faks.:327033, tel.:326973	Statinio / projekto pavadinimas: <h3 style="text-align: center;">Kardiochirurginis korpusas</h3>		
A1634	PV-PGV	T.Dirsė	Statiniai: Pagrindinės šalčio mašinos keitimas nauja Širdies, krūtinės ir kraujagyslių chirurgijos klinikos operacinių vėdinimo įreng		Laida
18452	SV PDV	V.Valiūnienė	Dokumentas: <h3 style="text-align: center;">SaŃaudų kiekių žiniaraštis</h3>		0
Stadija	Statytojas/Užsakovas:		Žymuo:		Lapas
TDP	LSMUL KAUNO KLINIKOS		24-XXX-TDP-ŠV-SŽ		Lapų
					1
					2


11.	Papildomos medžiagos		kompl	1	
	Darbai				
12.	Esamos šaldymo mašinos demontavimas		kompl	1	
13.	Esamos šaldymo mašinos išvežimas utilizuoti, 2620kg		kompl	1	
14.	Esamų šaldymo vamzdinių apskardinimo nuardymas		m	2	
15.	Naujos šaldymo mašinos montavimas		vnt	1	
16.	Plieninių vamzdinių montavimas su fasoninėmis dalimis privirinant		m	3	
17.	Vamzdžio plieninio gruntavimas, dažymas 2 kartus DN125		m ²	2	
18.	Rutulinių ventilių montavimas privirinant		vnt	2	
19.	Plieninio vamzdinio izoliavimas		m	3	
20.	Vamzdinio pajungimas prie veikiančios šaldymo magistralės, privirinant		vnt	2	
21.	Šaldymo vamzdinio užpildymas glikoliu		kompl	1	
22.	Šaldymo vamzdinio hidraulinis bandymas		m	3	
23.	Šalčio mašinos paleidimo / derinimo darbai		kompl	1	
24.	Lauke naujai pravesto šaldymo vamzdinio apskardinimas, įskaitant ir demontuoto vamzdinio apskardinimą		m ²	5	
25.	Statybinių šiukšlių išvalymas ir išvežimas		kompl	1	

24-XXX-TDP-ŠV-SŽ	Lapas	Lapų	Laida
	2	2	0



- Keičiamos vandeninės šaldymo mašinos pagrindiniai techniniai duomenys:
- ne mažiau kaip 266kW šaldymo galingumo,
 - skaičiuotina išorės temp.+35°C,
 - su dviem šaldymo kontūrais,
 - vandeninė šaldymo sistemos pusė - vanduo/glikolis 35%, +7/12°C,
 - el. maitinimas 400V/3F/50Hz, SEER ne daugiau kaip 4,80,
 - komplekte su hidrauliniu moduliui: su akumuliacine talpa ne mažiau kaip 600 l, su dviem cirkuliaciniais siurbliais - išorinis sistemos pasipriešinimas ~200kPa, išsiplėtimo indu ir kt. reguliavimo armatūra.
 - kompresoriai aušinami freonu R410A arba analogu.
 - garso slėgis 10m atstumu ne daugiau kaip 64 dB(A)
 - su pilna valdymo automatika.

- PASTABOS:**
1. Naują šaldymo mašiną montuoti vietoje senosios šaldymo mašinos.
 2. Esamos šaldymo mašinos matmenys 2220(B) x 2150(H) x 4110 (L). Esant kitokiems naujos šaldymo mašinos matmenims įsivertinti pastatyto rėmą, kurį montuoti ant esamų pamatukų.
 3. Demontuojamą šaldymo mašiną utilizuoti išveža rangovas.
 4. Nauja šaldymo mašina prijungiama prie esamo šaldymo vamzdyno DN125.
 5. Sumontavus šaldymo mašiną rangovas atlieka pirmą šaldymo mašinos paleidimą ir suregulavimą.

Atestato Nr.	 LSMUL KAUNO KLINIKŲ PROJEKTAVIMO GRUPĖ			STATINIO / PROJEKTO PAVADINIMAS Kardiochirurginis korpusas		
A 1634	PGV	T.Dirsė	2024 07	STATINIO NUMERIS IR PAVADINIMAS Pagrindinės šalčio mašinos keitimas nauja Širdies, krūtinės ir kraujagyslių chirurgijos klinikos operacinių vėdinimo įrenginių šaldymo sekcijoms		
18452	SV PDV	V. Valiūnienė	2024 07	DOKUMENTO PAVADINIMAS Naujos šaldymo mašinos pastatymo vieta, M1:150		
ETAPAS	STATYTOJAS IR UŽSAKOVAS			DOKUMENTO ŽYMUO		LAPAS
TDP	LSMUL KAUNO KLINIKOS, Eivenių g.2, Kaunas			24-XXX-TDP-SV-BR.1		LAPŲ 1 1