

UŽSAKOVAS: VIEŠOJI ĮSTAIGA „LIETUVOS NACIONALINIS
RADIJAS IR TELEVIZIJA“

VYKDYTOJAS: UAB „ADVANCE TECHNOLOGY LABORATORY“

UŽDUOTIS: INDIVIDUALUS PATALPŲ DEKORAVIMO
PROJEKTAS

PROJEKTO REALIZAVIMO ADRESAS: KONARSKO G. 49, VILNIUS

PATALPOS: III aukštas, koridoriaus erdvė nr. 4-40

SUTARTIES REGISTRACIJOS NR. 18F-1890


PROJEKTO PATEIKIMO DATA: 2025 01 31

PROJEKTĄ PATEIKĖ:



PROJEKTO SUDĖTIS

NR.	DOKUMENTO PAVADINIMAS	PUSLAPIŲ SKAIČIUS NR
DOKUMENTAI		
1.	SUDĖTIES ŽINIARAŠTIS	1
2.	DEKORO ŽINIARAŠTIS IR TECHNINNĖS SPECIFIKACIJOS	8
BRĖŽINIAI		
3.	SIENŲ KOREGAVIMO IR NAUJŲ DEKORŲ ĮRENGIMO PLANAS (III aukštas, patalpa 4-40)	1 1
4.	LUBŲ IR APŠVIETIMO MONTAVIMO PLANAS (I aukštas, patalpos: 1-2, 1-43, 1-24)	1 1
12.	VIZUALIZACIJOS (III aukštas, patalpa 4-40)	1 2

	Vykdytojas: UAB "ADVANCE TECHNOLOGY LABORATORY" [Redacted] [Redacted]	Projekto dalies sudėtis		
	Užsakovas: VIEŠOJI ĮSTAIGA „LIETUVOS NACIONALINIS RADIJAS IR TELEVIZIJA“	INDIVIDUALUS PATALPŲ DEKORAVIMO PROJEKTAS KONARSKIO G. 49, VILNIUS	LAPAS 1	LAPŲ 8

DEKORO ELEMENTŲ ŽINIARAŠTIS IR TECHNINĖS SPECIFIKACIJOS

Parengtas individualus baldų projektas atsižvelgiant į pastato paskirtį, patalpų stilistiką, modernizavimo ir remonto ypatumus, vadovaujantis šiuolaikiniais ergonomikos bei funkcionalumo principais.

Kuriant funkcionalų ir estetišką dizainą išlaikomas vientisumas, išsprendžiami individualūs konkrečiai patalpai būdingi poreikiai, pateikiamas spalvinis sprendimas.

1. BENDROSIOS PASTABOS

- Visi gaminiai turi būti itin aukštos kokybės, pritaikyti visuomeninės paskirties pastatui, t.y. atsižvelgta į intensyvią naudojimą, ir jų dėvėjimasis ir eksploatacinės savybės turi atitikti šiai paskirčiai keliamus reikalavimus;
- Gaminio funkcinės savybės turi atitikti aprašymą arba būti lygiavertės; - Gaminio estetiškos savybės turi atitikti gaminio nuotrauką ar brėžinį;
- Visi brėžiniai yra pateikiami kainos skaičiavimui, ne gamybai.
- Visus gaminius, prieš užsakant, būtina derinti su projekto autoriumi ir užsakovu;
- Nurodyti matmenys yra preliminarūs, matmenis tikslinti pagal gaminius;
- Nurodytos spalvos yra preliminaros, konkrečią medžiagą būtina derinti su užsakovu ir projekto autoriumi.
- Prieš užsakant baldus, matmenis būtina matuoti ir tikrinti vietoje;
- Gamintojai yra atsakingi už struktūrinį ir konstruktyvinį gaminio tvirtumą ir stabilumą, visuomeniniams pastatams tinkamą dėvėjimąsi. Jei yra kitaip – privalo informuoti projekto autorius;
- Gamintojai yra atsakingi, jog gaminiai montuojami ant sienos bei jų tvirtinimai į sieną atlaikytų jiems skiriamas svorio apkrovas.
- Privaloma užtikrinti, kad gaminiai būtų saugūs ir kur reikia privaloma informuoti apie tvirtinimus prie sienų įsitikinti ar nebus pažeisti sienose esantys inžineriniai tinklai.
- Prieš gaminant dekoro elementus būtina pateikti ir susiderinti gamybinius brėžinius bei numatomų medžiagų fizinius pavyzdžius su visomis jų savybėmis (su numatomais padengimais, šlifavimais ir t.t.) suderinimui su projekto autoriumi ir užsakovais;
- Radus brėžinio ir reikalavimų neatitikimus – būtina pranešti autoriams ir kiekvieną neatitikimą susiderinti atskirai;
- Defektuoti gaminiai nepriimami. Jie keičiami naujais arba pašalinami pastebėti defektai.
- Tiekėjas/gamintojas privalo užtikrinti, kad visi gaminiai ir gaminamų gaminių sudedamosios dalys gali būti pristatomi į objektą ir plane nurodytą vietą, kad gaminiai telpa pranešti pro duris, liftus, langus.



2. REIKALAVIMAI PERKAMIEMS GAMINIAMS IR GAMINAMIEMS DEKORO ELEMENTAMS




- Visos tvirtinimo į sieną detalės – derinamos su statinio projekto autoriais arba užsakovu;
- Gaminamų dekoro elementų konstrukcijos turi būti vertinamos – kiek galima lengvesnės, geriausia kainos ir kokybės santykiu.
- Didelių gabaritų dekoro elementai gali būti jungiami iš kelių dalių taip kad jungimo siūlės būtų mažai pastebimos ar akivaizdžios.
- Visos matomos tvirtinimo ir jungimo detalės: plokštelės, varžtai, stoveliai, vyriai, vamzdžiai ir kt. privalo būti derinamos su architektais.
- Esant montavimo vietos matmens neatitikimui derinti su projekto autoriumi.

3. REIKALAVIMAI NAUDOJAMOMS MEDŽIAGOMS


- Medžio drožlių plokštėse, MDF, HDF, HPL kenksmingų medžiagų kiekis neviršija ES normatyvuose leistinių normų – E1-324-2 P2 (ne daugiau kaip 0,13)
- Gamybai naudojamos 70 % medienos, medienos medžiagų ir gaminių turi būti iš miškų, sertifikuotų naudojant FSC ar PEFC miškų sertifikavimo sistemas arba lygiavertes sertifikavimo sistemas.
- gamybai naudojamuose produktuose: neturi būti pavojingų cheminių medžiagų, klasifikuojamų priskiriant bet kurią iš toliau nurodytų pavojingumo frazę pagal Reglamentą (EB) Nr. 1272/2008: kancerogeninės (H350, H350i, H351), sukeliančios paveldimus genetinius defektus (H340, H341), toksiškos reprodukcijai (H360D, H360F, 361f, 361d), pavojingos vandens aplinkai (H400, H410, H411), toksiškos ar labai toksiškos (H300, H301, H310, H311, H330, H331), kenkia organams (H370), veikiant ilgą laiką pakenkia kai kuriems organams (H372).
- gamybai naudojamose medžiagose neturi būti daugiau kaip 5 % masės lakiųjų organinių junginių (LOJ); neturi būti ftalatų, kurie naudojimo metu atitiktų priskyrimo kuriai nors iš šių frazių (ar jų derinių) kriterijus: H360D, H360F, 361f pagal Reglamentą (EB) Nr. 1272/2008; neturi būti aziridino; neturi būti chromo (VI) junginių; formaldehido išmetamieji teršalai neturi viršyti 0,05 ppm; baldų surinkimui naudojamose medžiagose (klijuose, lipaluose) lakiųjų organinių junginių (LOJ) neturi būti daugiau kaip 5 % medžiagos masės.
- Remonto darbus atlikti vadovaujantis statybos ir vidaus apdailos darbų atlikimą reglamentuojančiais įstatymais bei higienos normomis.
- Pakuotė turi atitikti Lietuvos Respublikos pakuočių ir pakuočių atliekų tvarkymo įstatymo ir Lietuvos Respublikos aplinkos ministro 2002 m. birželio 27 d. įsakymu Nr. 348 „Dėl pakuočių ir pakuočių atliekų tvarkymo taisyklių patvirtinimo“ patvirtintų Pakuočių ir pakuočių atliekų tvarkymo taisyklių reikalavimus.

EIL NR	PAVADINIMAS	TECHNINĖS CHARAKTERISTIKOS IR APRAŠYMAS	DEKORO ASOCIATYVI NUOTRAUKA, VIZUALIZACIJA AR SCHEMA	MATO VNT	KIEKIS	PATALPOS NR. PAVADINIMAS
APDAILA						
1.	Naikinamos esamos nišos	Esamos nišos naikinamos uždengiant gipskartoniu		m ²	9,0	4-40




EIL NR	PAVADINIMAS	TECHNINĖS CHARAKTERISTIKOS IR APRAŠYMAS	DEKORO ASOCIATYVI NUOTRAUKA, VIZUALIZACIJA AR SCHEMA	MATO VNT	KIEKIS	PATALPOS NR. PAVADINIMAS
2.	Naujų dekoratyvinių nišų formavimas	<p>Formuojamos naujos dekoratyvinės nišos su LED pašvietimu.</p> <p>Nuardomas esamas sienų apdailos gipskartonis.</p> <p>Formuojamos 6vnt nišos pagal pateiktus brėžinius.</p> <p>Suformuojami dekoratyvinės nišos šonai, viršutinėje kraštinėje niša LED pašvietimui ir apačioje grindjuostės aukštyje bortelis</p> <p>Nišų galinė siena išlyginama ir paruošiama dekoratyvinio veltinio montavimui</p>		m ²	36	4-40
3.	Sienų dažymas	<p>Koridoriaus gruntuojamos bei dažomos 2 kartus</p> <p>Darbai atliekami prieš tai pašalinus visus trūkumus, t. y. nuo dažomų paviršių pašalinami atšokę seni dažai, atkritusios perdangos vietos tinkuojamos, užtaisomi esami įtrūkimai ir plyšiai, paviršiai švariai nuvalomi, atliekamas paglaistymas, šlifavimas, gruntavimas ir dažymas, pagal technologiją, nurodytą gamintojo instrukcijoje.</p> <p>Sienų spalva dažomos ir techninės baldinės durelės sumontuotos sienoje.</p>	Sienų spalva Balta NCS S 0300N	m ²	420	4-40
4.	Esamų lubų demontavimas	Esamos Armstrong tipo segmentinės lubos demontuojamos.		m ²	168,47	4-40
5.	Baltų lubų montavimas	Montuojamos naujos Segmentinės Armstrong tipo lubos, baltos spalvos. Segmento dydis 600x600mm		m ²	147	4-40



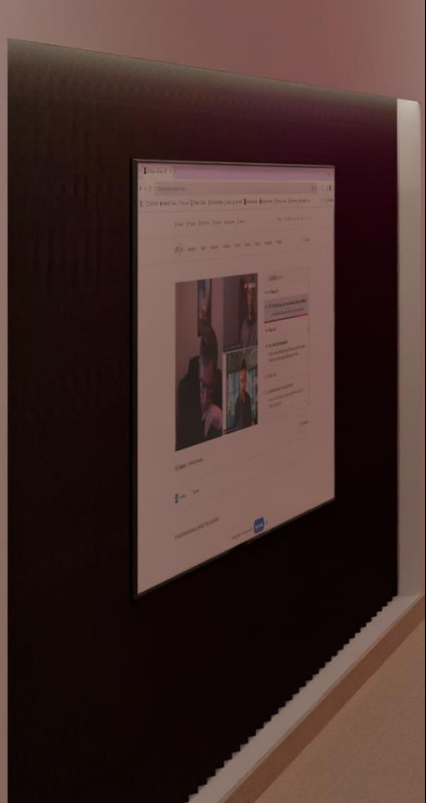
EIL NR	PAVADINIMAS	TECHNINĖS CHARAKTERISTIKOS IR APRAŠYMAS	DEKORO ASOCIATYVI NUOTRAUKA, VIZUALIZACIJA AR SCHEMA	MATO VNT	KIEKIS	PATALPOS NR. PAVADINIMAS
6.	Juodų lubų montavimas	Segmentinės Armstrong tipo lubos juodos spalvos. Segmento dydis 600x600mm		m ²	22	4-40
7.	Durų perdažymas	Medinės vidaus durys perdažomos tamsiu medžio nedengiančiu beicu išlaikant medžio rašto tekstūrą, durų su staktomis dydis (plotis x aukštis) 125x240cm. Durys dažomos vienoje pusėje matomoje iš koridoriaus.		Vnt m ²	32 96	4-40
8.	Radiatorių perdažymas	Špižinis radiatorius perdažomas balta sienų spalva NCS S 0300N. Radiatoriaus dydis (plotis x aukštis) 135x60mm		vnt	1	4-40
9.	Lango žaliuzė	Medinės žaliuzės kabinamos lango nišoje. Medinių žaliuzių dydžiai (plotis x aukštis): 1. 152x175cm 2. 152x182cm 3. 153x175cm Žaliuzės plotis ~4cm. Spalva tamsiai ruda derinama prie durų. Matmenis gamybai būtina tikslinti.		vnt	3	4-40

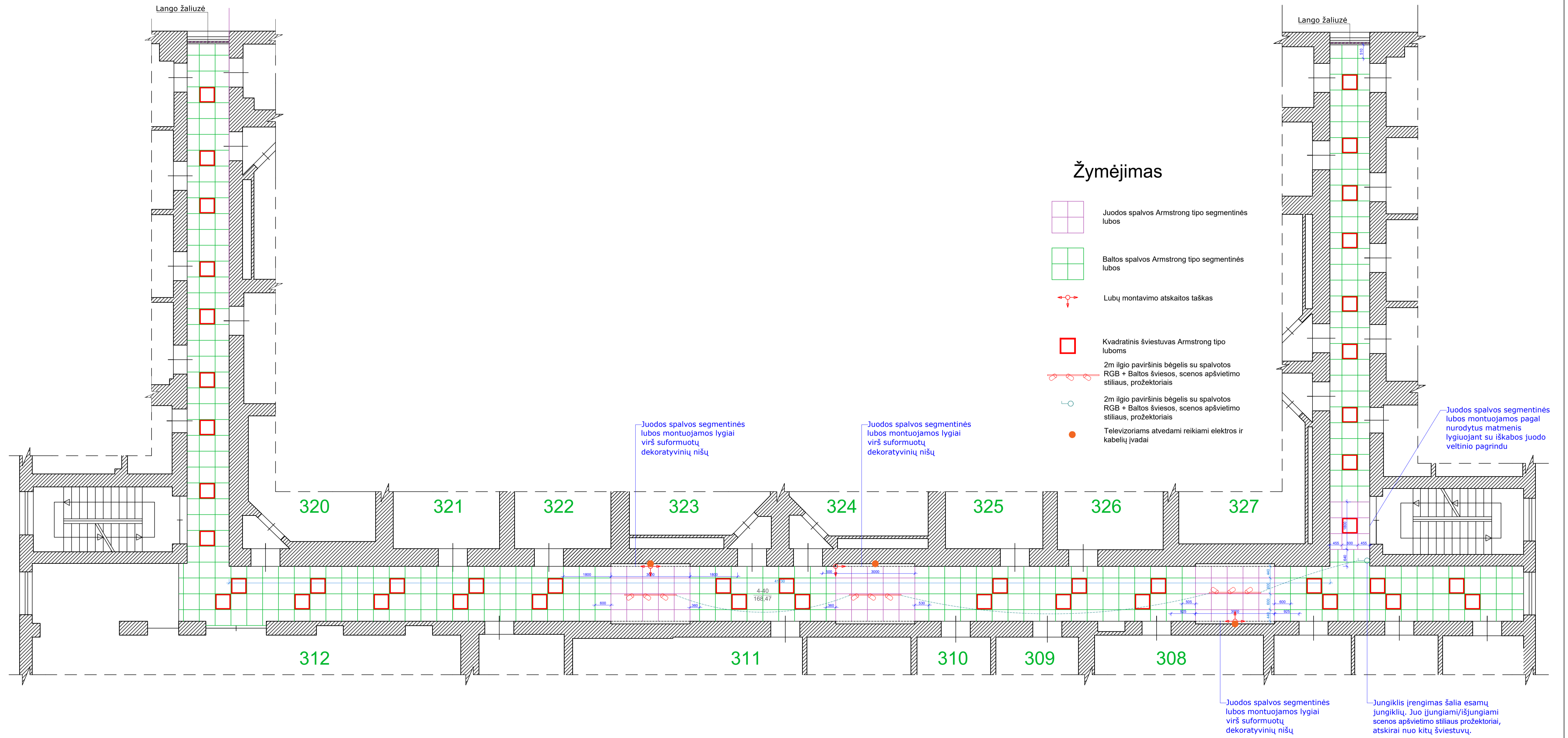
EIL NR	PAVADINIMAS	TECHNINĖS CHARAKTERISTIKOSIR APRAŠYMAS	DEKORO ASOCIATYVI NUOTRAUKA, VIZUALIZACIJA AR SCHEMA	MATO VNT	KIEKIS	PATALPOS NR. PAVADINIMAS
10.	Veltinio dekoras	Zigzaginio rašto veltinio dekoras. Zigzago žingsnis ~40-50mm Veltinio dekoro spalva tamsiai pilka		m ²	41,2	4-40
11.	Klijuojama plėvelė	Plėvelė su reprezentaciniu firminio stiliaus maketu klijuojama ant stiklo sienelės		m ²	4,8	4-40
12.	Grindjuostės montavimas	Montuojama šviesios spalvos MFD grindjuostė, 8cm aukščio. Esama grindjuostė demontuojama.		m	145	4-40
APŠVIETIMAS						
13.	Lubinis LED apšvietimas	Kvadratinis kontūro LED šviestuvas montuojamas į Armstrong tipo segmentines lubas 600x600mm. ~Lm1000/vnt		vnt	44	4-40

EIL NR	PAVADINIMAS	TECHNINĖS CHARAKTERISTIKOSIR APRAŠYMAS	DEKORO ASOCIATYVI NUOTRAUKA, VIZUALIZACIJA AR SCHEMA	MATO VNT	KIEKIS	PATALPOS NR. PAVADINIMAS
14.	Prožektorinis šviestuvas	<p>Sceninio tipo apšvietimo prožektoriniai su keičiamomis RGB + Baltos spalvos spektro spalvosmis.</p> <p>Bėgelio ilgis 2 metrai</p> <p>Viename bėgelyje trys prožektoriniai šviestuvai.</p> <p>Šviestuvai įjungiami/išjungiami atskirai jungikliu, nurodytu „Lubų ir apšvietimo montavimo plane“</p>		vnt	3	4-40
15.	LED pašvietimas nišose	<p>Paviršinis aliuminis led profilis ir jame montuojama LED juosta, galinumas 5W/m, įtampa 12V arba 24V.</p> <p>Transformatoriai paslepiami sienoje</p>		m	18	4-40

Kita baldų bei biuro įranga matoma vizualizacijose pateikiama dėl informacijos.

EIL NR	PAVADINIMAS	TECHNINĖS CHARAKTERISTIKOS IR APRAŠYMAS	DEKORO ASOCIATYVI NUOTRAUKA, VIZUALIZACIJA AR SCHEMA	MATO VNT	KIEKIS	PATALPOS NR. PAVADINIMAS
BALDAI IR BIURO ĮRANGA PRIETAISAI						
16.	Kėdė lankytojo raudona	<p>Pufo tipo foteliukas. Skersmuo ~650mm Sėdimosios dalies aukštis 430mm. Bendras aukštis 670mm. Spalva raudona, pagal radijo firminį silių. Gobeleno atsparumas trinčiai - 100 000 ciklų (pagal Martindeilo skalę).</p>		vnt	2	4-40
17.	Kėdė lankytojo violetinė	<p>Pufo tipo foteliukas. Skersmuo ~650mm Sėdimosios dalies aukštis 430mm. Bendras aukštis 670mm. Spalva violetinė, pagal OPUS firminį silių. Gobeleno atsparumas trinčiai - 100 000 ciklų (pagal Martindeilo skalę).</p>		vnt	2	4-40
18.	Apvalus staliukas	<p>Apvalus staliukas ant vienos kojos pagrindo. Stalviršis iš LMDP tamsiai rudos plokštės derinamos prie durų. Stalviršio skersmuo 550mm, staliuko aukštis 500mm Briauna laminuota ne plonesne nei 0,5mm pločio laminato briauna</p>		vnt	2	4-40

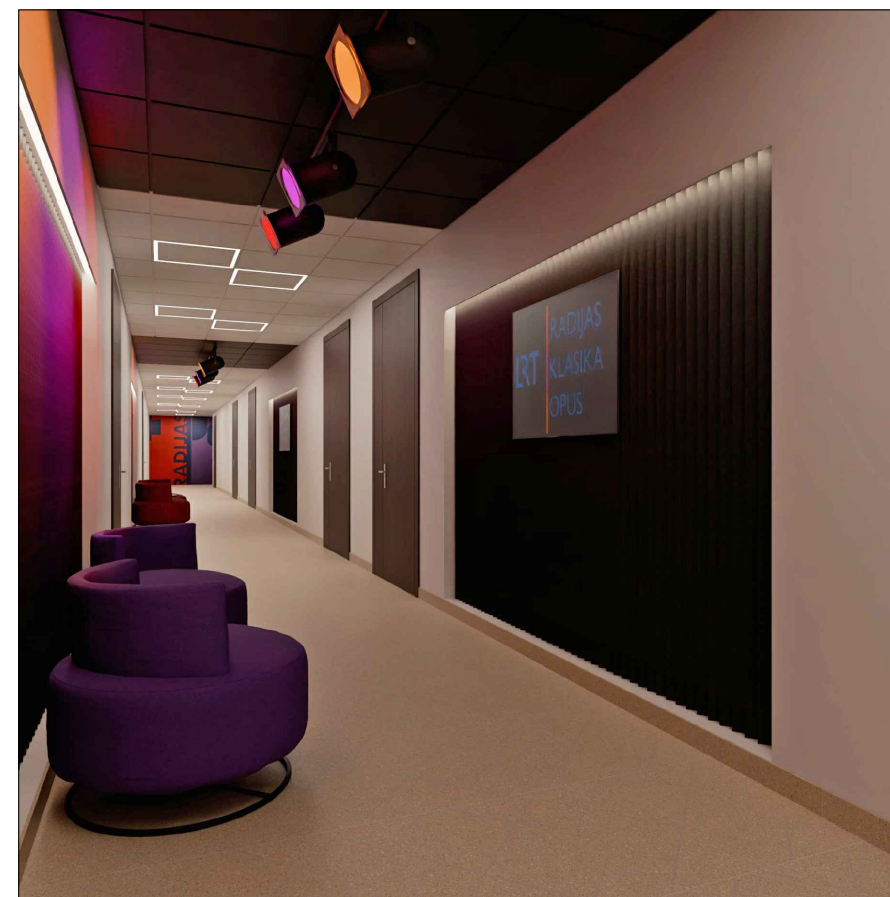
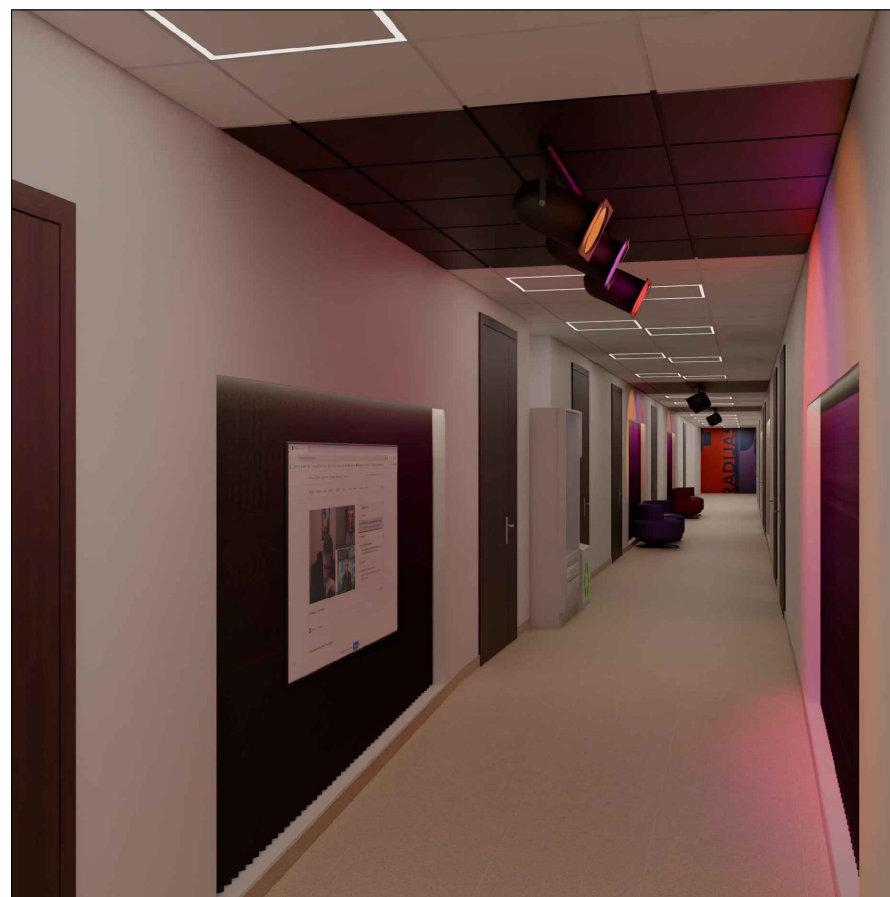
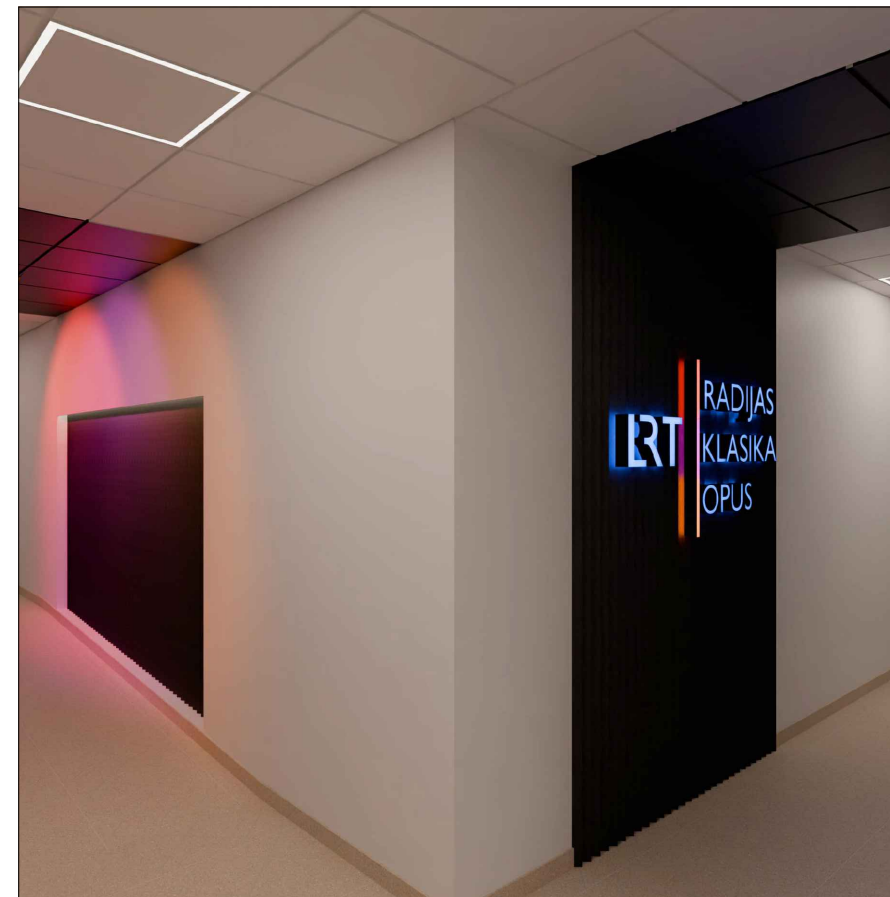
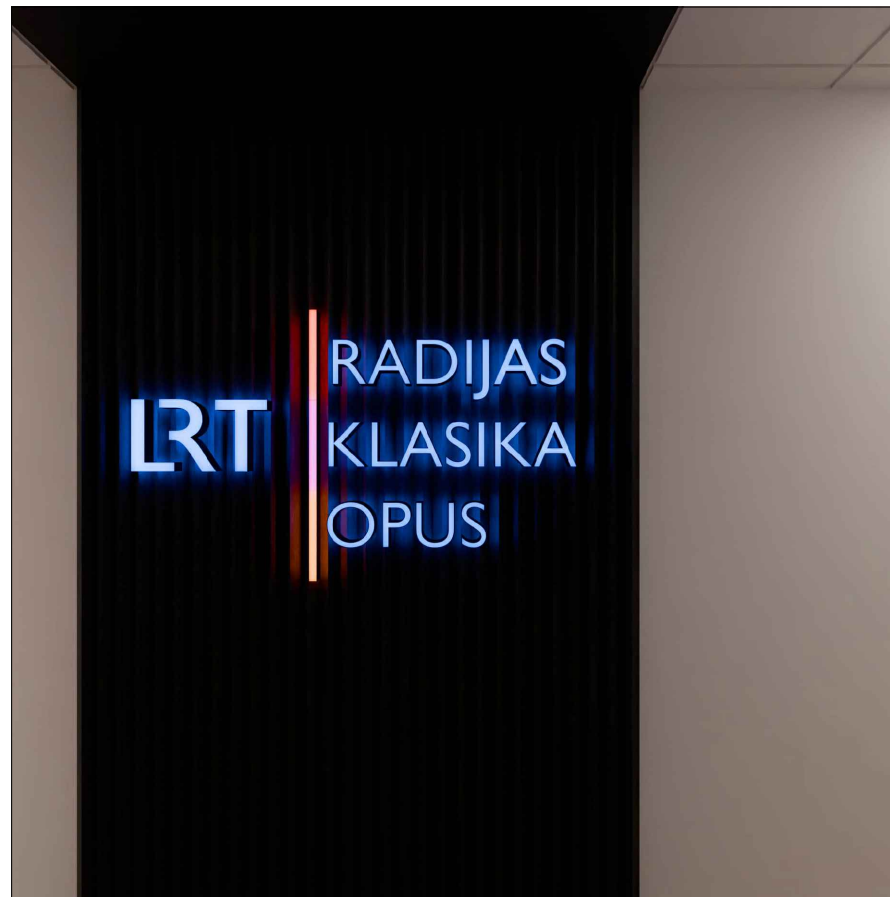
19.	Televizoriaus laikiklis	<p>Televizoriaus laikiklis, montuojamas prie sienos. Veltino dekoras montuojamas aplinkui TV laikiklį, už televizoriaus nugaros. Televizorius kabinamas taip kad neįšlystų iš suformuotos nišos sienoje.</p> <p>Televizoriaus laikikliai pritaikyti pagal televizoriaus dydį ir svorį.</p>		vnt	3	4-40
20.	Televizorius 100cm pločio	<p>Televizorius 1000mm pločio, tai atitinka ~45" colių įstrižainės.</p>		vnt	2	4-40
21.	Televizorius 150cm pločio	<p>Televizorius ~1500mm pločio, tai atitinka ~75" colių įstrižainės televizorių.</p> <p>Liečiamas ekranas.</p>		vnt	1	4-40



PASTABOS:

1. Keičiamos lubos į naujas armstrong tipo segmentines lubas baldos ir juodos spalvų montuojant pagal nurodytą schemą.
2. Montuojami nauji šviestuvai.
3. matmenys tikslinami pagal faktą.

	Vykdytojas: UAB "Advanced Technology Laboratory"	LUBŲ IR APŠVIETIMO MONTAVIMO PLANAS (III aukštas, patalpa: 4-40)	M 1:75 A1
	Užsakovas: Viešoji įstaiga „Lietuvos nacionalinis radijas ir televizija“	INTERJERO PROJEKTAS	Lapas 2



PASTABOS:
 1. Esant vizualizacijų neatitikimui su brėžiniais, vadovautis brėžiniais



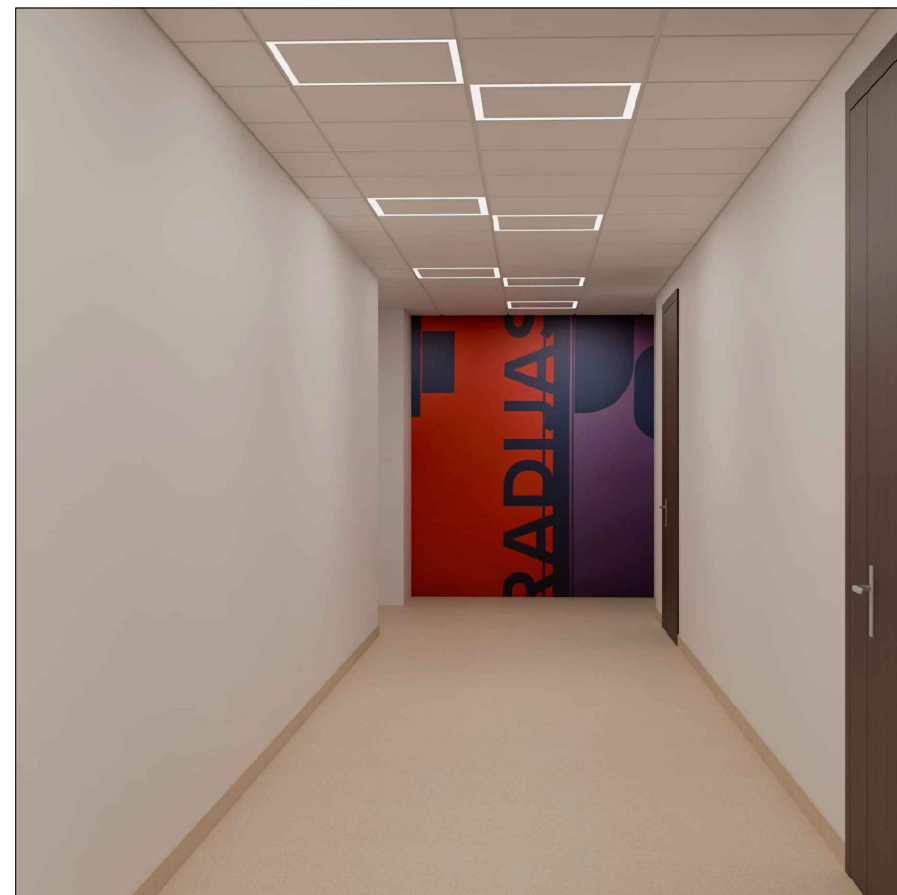
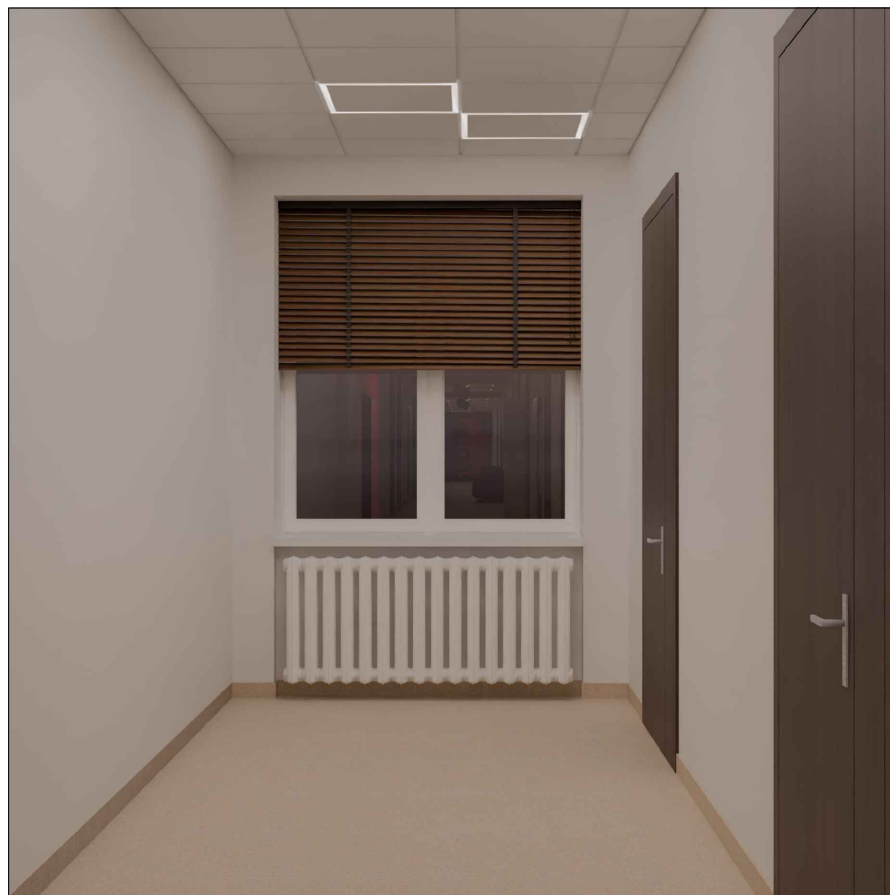
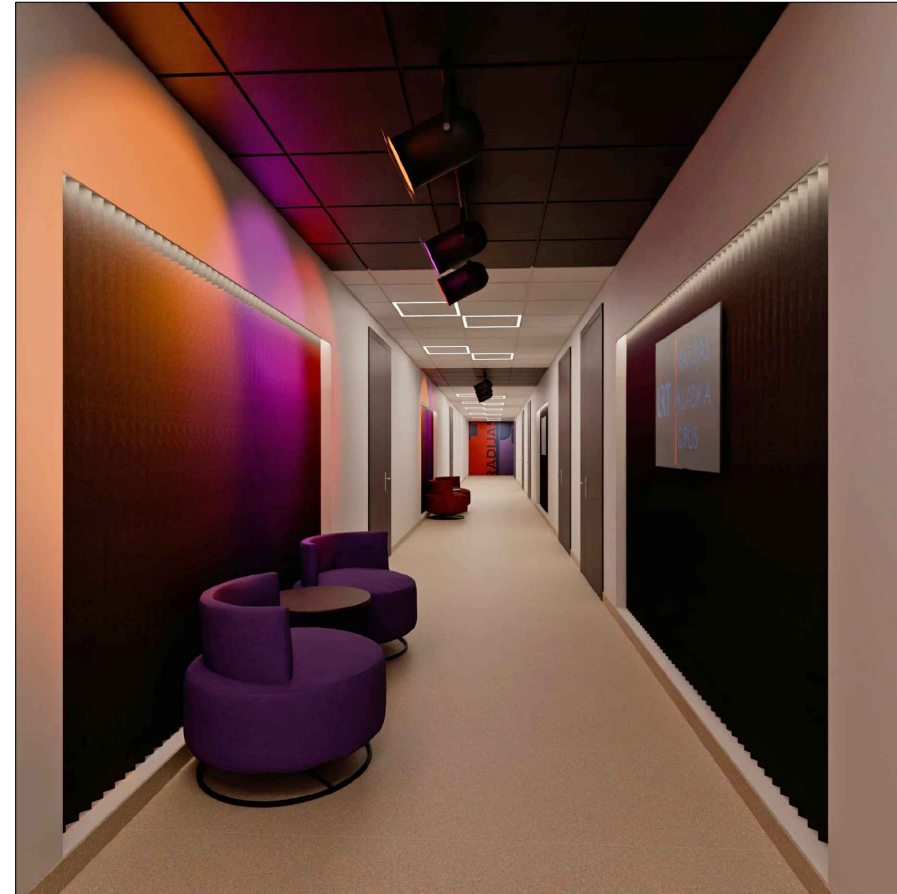
Vykdytojas:
 UAB "Advance Technology Laboratory"

Užsakovas: Viešoji įstaiga „Lietuvos nacionalinis radijas ir televizija“

VIZUALIZACIJOS
 (III aukštas, patalpa 4-40)

INTERJERO PROJEKTAS

Lapas	Lapų
1	



PASTABOS:
 1. Esant vizualizacijų neatitikimui su brėžiniais, vadovautis brėžiniais



Vykdytojas:
 UAB "Advance Technology Laboratory"
 [Redacted]
 Užsakovas: Viešoji įstaiga „Lietuvos nacionalinis radijas ir televizija“

VIZUALIZACIJOS
 (III aukštas, patalpa 4-40)

INTERJERO PROJEKTAS

Lapas	Lapų
2	