

## TECHNINĖ UŽDUOTIS

## Klaipėdos g. (nuo Nemuno g. iki miesto ribos) kapitalinis remontas ir kitų inžinerinių statinių rekonstravimas

| Eil. Nr.  | Pavadinimas  | Reikalavimai  |
|---|--|---|
| <b>I. Bendra informacija apie pirkimo objektą</b> |  |   |
| 1.  | Projekto pavadinimas   | <b>Klaipėdos g. (nuo Nemuno g. iki miesto ribos) kapitalinis remontas ir kitų inžinerinių statinių rekonstravimas</b>   |
| 2.  | Statinių grupės sudėtis  | Susisiekimui komunikacijų statiniai.<br>Kiti inžineriniai statiniai – dviračių ir pėsčiųjų takai.<br>Unikalūs daiktų numeriai:<br><ul style="list-style-type: none"> <li>– 4400-5034-0028 (susisiekimui komunikacijų statiniai – gatvė);</li> <li>– 4400-5143-4965 (susisiekimui komunikacijų statiniai – gatvė);</li> <li>– 4400-6338-1442 (dviračių takas);</li> <li>– 4400-6338-1375 (dviračių takas);</li> <li>– 4400-6448-1521 (pėsčiųjų takas);</li> <li>– 4400-6448-1565 (pėsčiųjų takas);</li> <li>– 4400-6448-1532 (pėsčiųjų takas);</li> <li>– 4400-6448-1543 (pėsčiųjų takas).</li> </ul>  |
| 3.  | Statinių paskirtis ir bendrieji (techniniai ir paskirties) rodikliai | Susisiekimui komunikacijos ir kiti inžineriniai statiniai.<br><b>Projektuojami:</b><br><b>1. Klaipėdos gatvės dviračių ir pėsčiųjų takai (žemės sklype registro Nr. 44/2432698):</b><br>1.1. šiaurinėje gatvės pusėje: <ul style="list-style-type: none"> <li>• 2,5 m pločio (dvipusio eismo) dviračių ir minimalaus pločio pagal teisės aktų reikalavimus pėsčiųjų eismas, tarpusavyje atskirtas bortu, gerai juntama tekstūros juosta, skirtingomis dangomis ir / ar dangų spalvomis.</li> <li>• Dviračių eismas projektuojamas arčiau gatvės;</li> <li>• Atkarpoje tarp Dariaus ir Girėno gatvės ir Ateities gatvės projektuojamas tik dviračių takas.</li> </ul> 1.2. pietinėje gatvės pusėje – 2,0 m pločio pėsčiųjų takas.<br><b>2. Pėsčiųjų ir dviračių takai (žemės sklype registro Nr. 44/3318697 ir nesuformuotame valstybiniame žemės sklype):</b> <ul style="list-style-type: none"> <li>▪ Atkarpoje tarp Dariaus ir Girėno bei Ateities gatvių, nuo Dariaus ir Girėno gatvės projektuojamas dviračių-pėsčiųjų takas, kuris išsiskiria į atskirus pėsčiųjų taką (esamas inžinerinis statinys) ir naują dviračių taką iki</li> </ul> |

|   |                                      |   |
|---|--------------------------------------|---|
|   |                                      | <p>Klaipėdos gatvės dviračių tako, siekiant suprojektuoti vientisą / nepertraukiamą pėsčiųjų ir dviračių eismą, sutvarkant / pertvarkant šalia esančius inžinerinius statinius.</p> <p>Remontuojamos Klaipėdos gatvės trasos ilgis apie 3,5 km.</p>   |
| 4.  | Statinių statybos rūšis              | <p>Nauja statyba ir / ar rekonstravimas, kapitalinis remontas.</p> <p><i>(projektuotojas gali patikslinti statybos rūšį, atsižvelgdamas į konkrečią situaciją projekto rengimo metu)</i></p>  |
| 5.  | Statinių kategorija                  | Ypatingi B ir C gatvės kategorijos, I ir II grupės nesudėtingieji statiniai.  |
| 6.  | Statinių apibūdinimas, esama padėtis | <p>Panevėžio mieste dviračiai galėtų tapti puikia alternatyva automobiliams, tačiau dviračių takų nepakanka, o esami yra labai nesaugūs eismo požiūriu, trūksta vientisumo. Dviračių takų tiesimas, esamų sutvarkymas yra būtina priemonė skatinti naudojimąsi dviračiais, taip mažinant automobilių naudojimą. Esantis takas neatitinka Dviračių ir pėsčiųjų eismo infrastruktūros planavimo ir projektavimo taisyklių ir kitų teisės aktų reikalavimų ir nėra pritaikytas naudoti visiems visuomenės grupių atstovams (taip pat žmonėms su specialiais poreikiais. Pėsčiųjų ir dviračių eismas vyksta teisės aktų reikalavimų neatitinkančiu ir duobėtu taku. Esamus dviračių ir pėsčiųjų takus nuo Dariaus ir Girėno gatvės reikalinga sujungti su projektuojamu Klaipėdos gatvės dviračių / pėsčiųjų taku, siekiant vientisos trasos.</p> |
| 7.  | Statinio projekto rengimo etapas     | Vadovautis statybos techniniu reglamentu STR 1.04.04:2017 „Statinio projektavimas, projekto ekspertizė“.  |
| <b>II. Perkamų projektavimo paslaugų apimtis, trukmė ir perkančiosios organizacijos pateikiami duomenys</b> |                                      |   |
| 8.  | Projektavimo paslaugų apimtis:       |   |
| 8.1.  | Projektavimo paslaugos               | <p>Suprojektuoti saugius ir patogius dviračių ir pėsčiųjų takus su nauja danga nuo Nemuno gatvės iki miesto ribos (<i>pridedama: Klaipėdos g. schema, schema (kiti inžineriniai statiniai)</i>). Projektuotojas gali patikslinti / pasiūlyti savo variantus dėl kitų inžinerinių statinių trasų sutvarkymo.</p> <p>Projektavimo paslaugų apimtys:</p> <ol style="list-style-type: none"> <li>1. Iš reikalingų institucijų išsiimti projektavimo sąlygas, specialiuosius reikalavimus ar inžinerinių tinklų pertvarkymo sąlygas ir jas realizuoti;</li> <li>2. parengti projektinius pasiūlymus ir pristatyti Užsakovui, paskelbti juos IS „Infostatyba“ bei atlikti visuomenės informavimo apie projektinius pasiūlymus procedūras, kaip numatyta statybos</li> </ol>   |

|  |   |
|--|---|
|  | <p>techniniame reglamente STR 1.04.04:2017 „Statinio projektavimas, projekto ekspertizė“;</p> <p>3. Gauti statybą leidžiantį dokumentą;</p> <p>4. Techninio darbo projekto parengimas, kurio metu atsižvelgus į Užsakovo pastabas, parengiamas reikiamos apimties techninis darbo projektas, suderinamas su institucijomis, išdavusiomis projektavimo sąlygas ir / ar reikalavimus (įskaitant suderinimus dėl medžių šalinimo jei reikalinga šalinti) ir pateikiamas parengtas projektas ekspertizę atliekančiai įmonei, kurią viešojo pirkimo būdu parinko Užsakovas;</p> <p>5. Projekto taisymas pagal Užsakovo pastabas, projekto eksperto privalomas išvadas.</p> <p>6. Susisiekimo komunikacijų ir inžinerinių tinklų, prie kurių prijungiami sklypo ar kiti inžineriniai tinklai ir (ar) susisiekimo komunikacijos, savininkų, valdytojų ar naudotojų išvadų, kad techninio darbo projekto sprendiniai atitinka prisijungimo sąlygose nustatytus reikalavimus (kai rengiant statinio projektą išduotos prisijungimo sąlygos), gavimas. Inžinerinių tinklų savininkų, valdytojų ar naudotojų išvados.</p> <p>Projekte turi būti numatytas dviračių ir pėsčiųjų takų atnaujinimas, užtikrinant atitikimą Dviračių ir pėsčiųjų eismo infrastruktūros planavimo ir projektavimo taisyklių ir kitų teisės aktų reikalavimus:</p> <ul style="list-style-type: none"> <li>✓ Esamos trasos takų dangos / konstrukcijos atnaujinimas / pertvarkymas / praplatinimas / naujos įrengimas;</li> <li>✓ Projektą išskirti į 3 etapus, atskiriant darbų kiekius ir vertes:       <ol style="list-style-type: none"> <li>I. Dviračių ir pėsčiųjų takas šiaurinėje Klaipėdos gatvės pusėje;</li> <li>II. Pėsčiųjų ir dviračių takai (kiti inžineriniai statiniai žemės sklype registro Nr. 44/3318697 ir nesuformuotame valstybiniame žemės sklype);</li> <li>III. Pėsčiųjų takas pietinėje Klaipėdos gatvės pusėje.           <ul style="list-style-type: none"> <li>✓ Mažosios architektūros elementų (šiukšliadėžės, gėlinės, suolai ir pan.) įrengimas;</li> <li>✓ Siekti esamus želdinius integruoti į projektuojamų objektų teritoriją, ieškant optimaliausio sprendimo tarp esančių želdinių ir projektuojamo objekto, išsaugoti brandžius medžius, geros būklės medžius, numatyti naujų projektavimą (jei reikia) vadovaujantis LR želdynų įstatymo 11 straipsnio 3 dalimi, atlikti želdinių ekspertizę (jei reikalinga) vadovaujantis LR želdynų įstatymo 23 straipsnio 2 dalies 2 punktu.</li> <li>✓ Daviklio, skaičiuojančio pravažiuojančius dviratinius, įrengimas dviračių ir pėsčiųjų tako</li> </ul> </li> </ol> </li> </ul> |
|--|---|

|  |  |  |
|--|--|--|
|  |  | <p>trasoje (šiaurinėje gatvės pusėje) (įrengimo vietą derinti su Užsakovu).</p> <ul style="list-style-type: none"> <li>✓ Esamų apšvietimo atramų perkėlimas / sutvarkymas / įrengimas, kur reikalinga;</li> <li>✓ Esamų autobusų sustojimų aikštelių ir laukimo paviljonų sutvarkymas / perkėlimas ir naujų paviljonų (kur reikalinga) įrengimas;</li> <li>✓ Trasoje esančių įvažų / šalutinių gatvių sutvarkymas, pritaikymas prie dviračių / pėsčiųjų takų;</li> <li>✓ Pėsčiųjų perėjų per Klaipėdos gatvę sutvarkymas / pritaikymas;</li> <li>✓ atsižvelgiant į lygiagrečiai Klaipėdos gatvėje rengiamus / parengtus Klaipėdos – Vakarinės, Klaipėdos – Nemuno gatvių bei Dariaus ir Girėno – Klaipėdos gatvių sankryžų rekonstravimo projektus, pakoreguoti projekto apimtį, išimant ir pritaikant sprendinius, patenkančius į minimų sankryžų projektus (<i>bus pateikti projektų brėžiniai dwg formatu</i>);</li> <li>✓ Projekto sprendinius, esančius ties Klaipėdos g. 109 žemės sklypu, suderinti su jau parengtu projektu (<i>bus pateiktas šio projekto brėžinys dwg formatu</i>).</li> <li>✓ Pėsčiųjų ir dviračių takus projektuoti pritaikytus valyti mechanizuotu būdu ir kur būtina kelio ženklus projektuoti ant gembų taip, kad būtų užtikrintas 3,30 m laisvo pravažiavimo aukštis;</li> <li>✓ Pėsčiųjų taką projektuoti pritaikytą valyti mechanizuotu būdu ir kur būtina kelio ženklus projektuoti ant gembų taip, kad būtų užtikrintas 3,30 m laisvo pravažiavimo aukštis;</li> <li>✓ Suprojektuoti formuojamų vejų plotų sutvarkymą ir užsėjimą žole, naujus želdinius;</li> <li>✓ Pėsčiųjų takus pritaikyti žmonėms su negalia;</li> <li>✓ Suprojektuoti takų privedimą prie greta esančių takų, pastatų, suvesti dangos aukščius su greta esančiais aukščiais;</li> <li>✓ Jeigu reikia atvesti inžinerinius tinklus per kitus sklypus, numatyti atstatymo darbus ir tai suprojektuoti projekte;</li> <li>✓ Kur reikalinga suprojektuoti inžinerinių tinklų apsaugas, įvertinant ir jų įrengimo kaštus.</li> <li>✓ Gauti iš besiribojančių žemės sklypų savininkų ar valdytojų rašytinius sutikimus, sutikimą statyti / rekonstruoti inžinerinius statinius valstybiniame nesuformuotame žemės sklype, jeigu tokie sutikimai (susitarimai) privalomi pagal teisės aktų reikalavimus.</li> </ul> <p>Projektuotojas gali numatyti ir kitas veiklas, kurios teritoriją padarytų patrauklesnę, prisidėtų prie</p> |
|--|--|--|

|      |   |   |
|------|---|---|
|      |   | <p>palankių sąlygų bevariklio transporto skatinimo Panevėžio mieste. Nurodytos veiklos nėra baigtinės ir gali būti koreguojamos, tikslinamos projekto rengimo metu, suderinus su Užsakovu.</p> <p>Projekto apimtis ir detalumas turi būti pakankami statytojo sumanymui suprasti, statinio statybos skaičiuojamajai kainai nustatyti, projekto bendrajai ekspertizei atlikti, statybą leidžiančiam dokumentui leisti, rangos darbams pirkti.</p> <p>Projekto sprendiniai turi būti ekonomiškai pagrįsti racionalūs. Projekto techninės specifikacijos turi būti parašytos konkrečiai šiam projektui, išsamios ir detalios.</p> <p>Statinių projekte, techninėje specifikacijoje negali būti nurodytas konkretus modelis ar šaltinis, konkretus procesas ar prekės ženklas, patentas, tipai, konkreti kilmė, ar gamyba, dėl kurių tam tikroms įmonėms ar tam tikriems produktams būtų sudarytos palankesnės sąlygos arba jie būtų atmesti. Toks nurodymas yra leistinas išimties tvarka, kai statinio statybos yra neįmanoma tiksliai ir suprantamai aprašyti ir apibūdinti. Šiuo atveju nurodymas pateikiant įrašant žodžius „arba lygiavertis“.</p> <p>Dėl tikslesnių ir išsamesnių duomenų apie objektą Projektuotojas prieš pateikdamas pasiūlymą dėl šių paslaugų viešojo pirkimo turi nuvykti apžiūrėti ir įvertinti objektą vietoje. Galimus inžinerinių statinių sutvarkymo ir / ar statybos sprendinius ir statinių projektavimo darbų apimtis Projektuotojas, kaip kompetentingas savo srities žinovas, turi susiplanuoti ir numatyti bei susiderinti su Užsakovu.</p> <p>Projektuotojas visus iškilusius klausimus ir problemas, susijusius su šioje techninėje užduotyje nustatytų tikslų ir užduočių vykdymu, turi spręsti savarankiškai (savo pastangomis), tačiau galutinius sprendimus priimti tik suderinęs su Užsakovu.</p> <p>Vykdamas rangovo ir techninės priežiūros parinkimo viešuosius pirkimus, atsakymai ir paaiškinimai dėl parengto projekto teikiami per Užsakovo nurodytą terminą.</p> <p>Taip pat į projektavimo paslaugos apimtį įeina ne tik projekto pataisymai pagal Užsakovo pastabas, pagal projekto ekspertizės akto privalomąsias pastabas, pagal šį projektą tikrinusių institucijų, subjektų (jų padalinių) pastabas, taip pat projekto klaidų, pastebėtų statybos metu, taisymai. Šie pataisymai neapima keitimų ir (ar ) papildymų, kurie gali būti daromi Užsakovo iniciatyva arba dėl objektyvių nenumatytų aplinkybių.</p> |
| 8.2. | Kitos paslaugos, susijusios su projektavimo paslaugomis | Įvertinus situaciją vietoje bei projektavimo sąlygas, projekto rengimo metu atlikti kitus būtinus / reikalingus inžinerinius geodezinius ir tyrinėjimus,  |

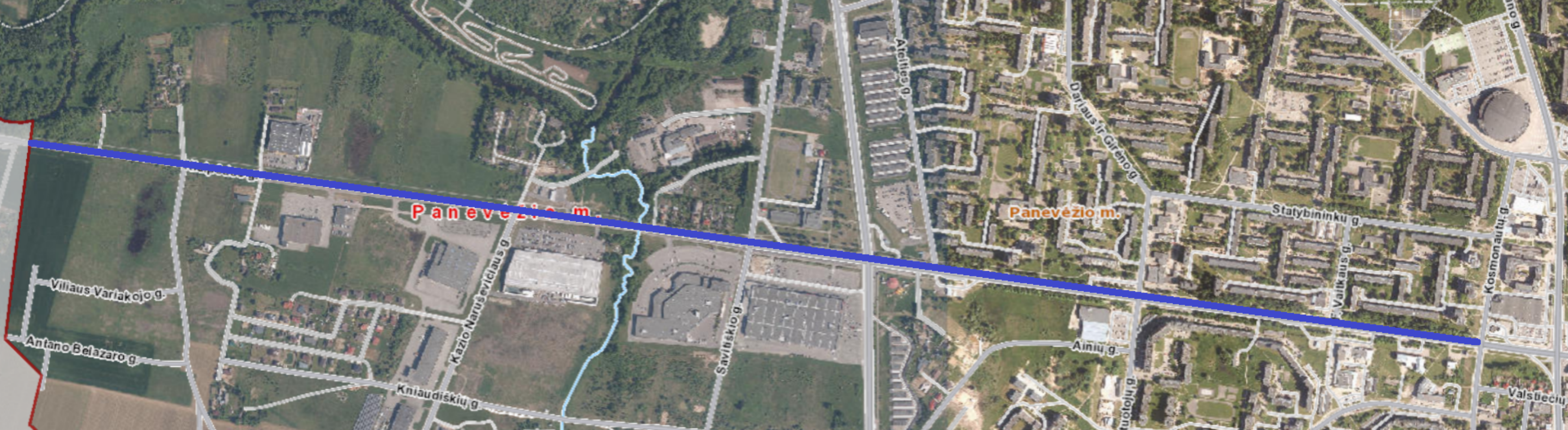
|  |  |  |
|--|--|--|
|  |  | patikslinti / atnaujinti topografinę geodezinę nuotrauką ( <i>esamos galiojimas baigiasi 2025-08-25</i> ).   |
| 9.   | Paslaugų teikėjui pateikiamos dokumentų, reikalingų statinio (-ių) ar statinių grupės projekto dokumentams (toliau – projekto dokumentai) parengti, kopijos:   |  |
| 9.1.   | Informacija apie patvirtintus teritorijų planavimo dokumentus, kurias suplanuoti sklypai.  | Teritorijų planavimo dokumentai (specialieji planai) skelbiami viešai Lietuvos Respublikos teritorijų planavimo dokumentų rengimo ir teritorijų planavimo proceso valstybinės priežiūros informacinėje sistemoje adresu: <a href="https://www.tpdris.lt/">https://www.tpdris.lt/</a> |
| 9.2.   | Statinių teisinės registracijos Lietuvos Respublikos nekilnojamojo turto registre  | Pridedami RC išrašai ( <i>NT Registras_statiniai.pdf, NT Registras_kiti inžineriniai statiniai.pdf</i> )   |
| 9.3.   | Įstatymų ir kitų teisės aktų nustatytais atvejais, kai atliekamas planuojamos ūkinės veiklos poveikio aplinkai vertinimas, planuojamos ūkinės veiklos poveikio visuomenės sveikatai vertinimo dokumentai   | Planuojamai ūkinei veiklai poveikio aplinkai vertinimo procedūros pagal Lietuvos Respublikos planuojamos ūkinės veiklos poveikio aplinkai vertinimo įstatymo nuostatas nėra privalomos ir nereikalaujamos.   |
| 9.4.   | Sklypo inžinerinių geodezinių tyrinėjimų dokumentai  | Reikalinga patikslinti topografinį planą, kurio galiojimas baigiasi 2025-08-25, jis bus pateiktas projektuotojui.  |
| 9.5.   | Sklypo inžinerinių geologinių, geotechninių tyrimų dokumentai  | Nereikalinga.<br>Inžinerinių geologinių tyrinėjimų ataskaitą pateiks Užsakovas.  |
| 9.6.   | Prisijungimo prie elektros energijos, šilumos, vandens tiekimo ir nuotekų šalinimo, dujotiekio, elektroninių ryšių ir kitų inžinerinių tinklų bei susisiektimo komunikacijų sąlygos  | Prieš pradėdant projektavimą Projektuotojas turi iš reikalingų institucijų išsiimti projektavimo sąlygas, gauti reikalingus sutikimus, specialiuosius reikalavimus ar inžinerinių tinklų pertvarkymo sąlygas ir jas realizuoti.  |
| 9.7.   | Specialiųjų architektūros reikalavimų dokumentai, išduoti Savivaldybės administracijos   | -  |
| 9.8.   | Specialiųjų paveldosaugos reikalavimų, taikomų kultūros paveldo vertybei ar jos teritorijai, kultūros paveldo statiniui ar kultūros paveldo teritorijoje esančiam statiniui, specialiųjų saugomos teritorijos tvarkymo ir apsaugos reikalavimų, taikomų konkrečiam projektuojamam statiniui, sklypui ar teritorijai konservacinės apsaugos prioriteto teritorijoje ar kompleksinėje saugomoje teritorijoje, dokumentai | Specialieji paveldosaugos reikalavimai netaikomi, nes numatoma vykdyti darbus vietose, kurios nepatenka į kultūros vertybių registre registruotų kultūros vertybių teritorijas ar apsaugos zonas.  |
| <b>III. Reikalavimai projektavimo paslaugoms</b> |  |  |

|     |  |  |
|-----|--|--|
| 10. | Projekto rengimo dokumentams taikomi teisės aktai, normatyviniai statybos techniniai dokumentai bei normatyviniai statinio saugos ir paskirties dokumentai   | Projektavimo dokumentai turi atitikti norminių teisės aktų reikalavimus, o jais grindžiami sprendiniai suderinti teritorijos infrastruktūros plėtra. Projektas rengiamas Lietuvos Respublikos statybos įstatymu ir kitais įstatymais, reglamentuojančiais statinio saugos ir paskirties reikalavimus, teisės aktais, reglamentuojančiais esminius statinių reikalavimus (vieną, kelis ar visus) ir statinio techninius parametrus pagal statinių ar statybos produktų charakteristikų lygius ir klases, kitais teisės aktais, teritorijų planavimo ir normatyviniais statybos techniniais dokumentais, normatyviniais statinio saugos ir paskirties dokumentais, užtikrinant atitikimą dviračių ir pėsčiųjų eismo infrastruktūros planavimo ir projektavimo taisyklių ir kitų teisės aktų reikalavimus.  |
| 11. | Aplinkos, visuomenės sveikatos saugos, kraštovaizdžio, nekilnojamųjų kultūros paveldo vertybių, trečiųjų asmenų interesų apsaugos, saugomos teritorijos apsaugos ir kitos apsaugos (saugos), neįgaliųjų, socialinės integracijos reikalavimai. | Realizuoti reikalavimus, nurodytus projektavimo sąlygose, specialiuosiuose reikalavimuose. Projekto sprendiniai neturi daryti neigiamos įtakos tretiesiems asmenims. Projektuojant vadovautis Statybinių atliekų tvarkymo taisyklėmis, patvirtintomis Lietuvos Respublikos aplinkos ministro 2006 m. gruodžio 29 d. įsakymu Nr.D1-637 „Dėl statybinių atliekų tvarkymo taisyklių patvirtinimo“ numatant atliekų rūšiamą statybvietyje. Projekte turi būti numatyta, kad statybos naudojamose medžiagose nebus naudojama asbesto ir labai didelį susirūpinimą keliančių medžiagų. Projekte turi būti numatyti reikalavimai dėl triukšmo, dulkių kiekio mažinimo ir išmetamų teršalų kiekio suvaldymo.   |
| 12. | Esminiai funkciniai (paskirties), architektūros (estetinius), technologijos, techniniai, ekonominiai, kokybės reikalavimai bei kiti rodikliai ir charakteristikos statiniui  | Rengiant Projektą laikytis, vadovaujantis Aplinkos apsaugos kriterijų taikymo, vykdant žaliuosius pirkimus, tvarkos aprašo, patvirtinto Lietuvos Respublikos aplinkos ministro 2011 m. birželio 28 d. įsakymu Nr. D1-508 (toliau – Tvarkos aprašas), 4.1 papunkčiu nustatytų minimalių aplinkos apsaugos reikalavimų pagal Tvarkos aprašo 2 priedo XVII skyriaus „Kelių projektavimo paslaugos ir statybos darbai, kelio elementai“ 26 punktą – rengiamame Projekte numatyti bent 2 (du) iš 26.2 papunktyje nustatytų minimalių aplinkos apsaugos kriterijų, taip pat Projekte numatyti gatvės elementams minimalius aplinkos apsaugos kriterijus, nurodytus minėto skyriaus 27 punkte, 28 punkte ir 29 punkte. Projekto sprendiniai turi būti ekonomiškai pagrįsti ir racionalūs. Projekto sprendiniai atskiruose projekto dokumentuose (techninėse specifikacijose, aiškinamuosiuose raštuose, brėžiniuose, sąnaudų kiekių žiniaraščiuose) neturi prieštarauti vieni |

|     |   |  |
|-----|---|--|
|     |   | kitiems.   |
| 13. | Nurodymai sprendinių derinimui, jų pritarimui ir pan.                 | <p>Kiti derinimai:<br/>Projektiniai sprendiniai parengiami, pateikiami ir pristatomi Panevėžio miesto savivaldybės administracijai ir / ar kitiems suinteresuotiems asmenims.<br/>Parengtą projektą suderinti normatyvinių statybos dokumentų nustatyta tvarka su statytoju ir su atitinkamomis valstybės, savivaldybių institucijomis.<br/><u>Projekto ekspertizė:</u><br/>Projekto ekspertizę užsako ir už ją apmoka Užsakovas. Projektuotojas laiku ištaiso netikslumus ir pašalina pagrįstus techninio projekto trūkumus, pateiktus ekspertizės išvadose.<br/><u>Statybos leidimo gavimas:</u><br/>Vadovaujantis statybos techniniu reglamentu STR 1.05.01:2017 „Statybą leidžiantys dokumentai. Statybos užbaigimas. Statybos sustabdymas. Savavališkos statybos padarinių pašalinimas. Statybos pagal neteisėtai išduotą statybą leidžiantį dokumentą padarinių šalinimas“ projektuotojas apmoka ir gauna statybą leidžiantį dokumentą. Įkelia projektą į Lietuvos Respublikos statybos leidimų ir statybos valstybinės priežiūros informacinę sistemą „Infostatyba“ ir gauna statybą leidžiantį dokumentą statytojo (Užsakovo) vardu.</p> |
| 14. | Statinio ar statinių grupės projektavimo ir statybos eiliškumas       | Projekte numatyti statybos darbų vykdymo eiliškumą, siekiant užtikrinti kaip galima tinkamesnes ir saugias susisiekimą sąlygas pėstiesiems, dviratininkams, žmonėms su negalia visu statybos darbų vykdymo laikotarpiu.  |
| 15. | Reikalavimai projekto rengimo dokumentų kalbai                        | Projektas statybai Lietuvos Respublikoje rengiamas valstybine kalba.   |
| 16. | Reikalavimai projekto rengimo dokumentų įforminimui, sudėčiai ir pan. | <p>Projektas įforminamas ir komplektuojamas bei perduodamas Užsakovui STR 1.04.04:2017 „Statinio projektavimas, projekto ekspertizė“, kitų reglamentų, standartų ir projektavimo darbų sutarties nustatyta tvarka.<br/>Visi projekto komplektai turi būti spalvoti, vienodi. Projektų bylos turi būti sukomplektuotos ir įrištos taip, kad būtų patogų vartyti, lapai neplyštų.</p>  |
| 17. | Pateikiamų projekto komplektų skaičius                                | <p>Įki projekto ekspertizės projektuotojas pateikia Užsakovui 1 egzempliorių techninės dokumentacijos popierine forma ir 1 egzempliorių skaitmenine forma. Po teigiamos ekspertizės išvados gavimo:<br/>1 kompiuterinę laikmeną su įrašytu Projektu su originaliais dokumentų formatais (doc, xls, dwg ir pan.);<br/>1 kompiuterinę laikmeną su įrašyta Projekto kopija;<br/>2 komplektai Projekto su tinkamai patvirtintomis spalvotomis kopijomis (be sąmatų).</p>   |

|     |  |  |
|-----|--|--|
|     |  |  |
|     | <b>IV. Reikalavimai statinio projekto vykdymo priežiūrai</b>   |  |
| 18. | Statinio projekto vykdymo priežiūra  | <p>Statinio projekto vykdymo priežiūrą atlieka vadovaudamasis Statybos techninio reglamento STR 1.06.01:2016 „Statybos darbai. Statinio statybos priežiūra“ ir kitų teisės aktų, reglamentuojančių projekto vykdymo priežiūrą, reikalavimais.</p> <p>Tikslas – kontroliuoti, kad statinys būtų statomas pagal statinio projektą ir kad būtų įgyvendinta statinio projekte sukurta statinio architektūra.</p> <p>Projektuotojo paskirtas Statinio projekto vykdymo priežiūros vadovas ne rečiau kaip 2 kartus per mėnesį dalyvauja pasitarimuose statybos metu, visada dalyvauja statybą kontroliuojančių institucijų patikrinimuose ir statybos užbaigimo procedūrose, tinkamai atstovauja projekto rengėjui ir sprendžia su projekto įgyvendinimu susijusius klausimus rangos darbų laikotarpiu bei esant poreikiui garantiniu atliktų statybos darbų periodu. Projekto vykdymo priežiūra priimama ir įvertinama remiantis atsiskaitomuoju laikotarpiu įvykdytų statybos ir montavimo darbų verte bei bendra rangos darbų kaina.</p> <p>Projekto vykdymo priežiūra atliekama nuo statybos darbų pradžios iki statybos procedūrų užbaigimo pagal STR 1.05.01:2017 „Statybą leidžiantys dokumentai. Statybos užbaigimas. Statybos sustabdymas. Savavališkos statybos padarinių šalinimas. Statybos pagal neteisėtai išduotą statybą leidžiantį dokumentą padarinių šalinimas“ reikalavimus.</p> |
|     | <b>V. Projektuotojo autorinės teisės ir galimi Projekto pakeitimai</b>   |  |
| 19. | Projektuotojo parengto projekto autorinės asmeninės neturtinės teisės, turtinės teisės į projektą perduodamos Užsakovui.   |  |
| 20. | Projektas keičiamas papildomos sutarties su projektuotoju ir Užsakovu patvirtintos papildomos Techninės užduoties pagrindu. Projekto keitimus ir (ar) papildymus atlieka projektą parengęs projektuotojas. |  |

Pastaba. Prie Techninės užduoties pridedami dokumentai yra neatskiriama jos dalis.



Panevėžys m.

Panevėžys m.

Villiaus Variakojų g.

Antano Belazaro g.

Kazio Naruševičiaus g.

Kniaudiškių g.

Savitskio g.

Ateliesų g.

Dariaus ir Girėno g.

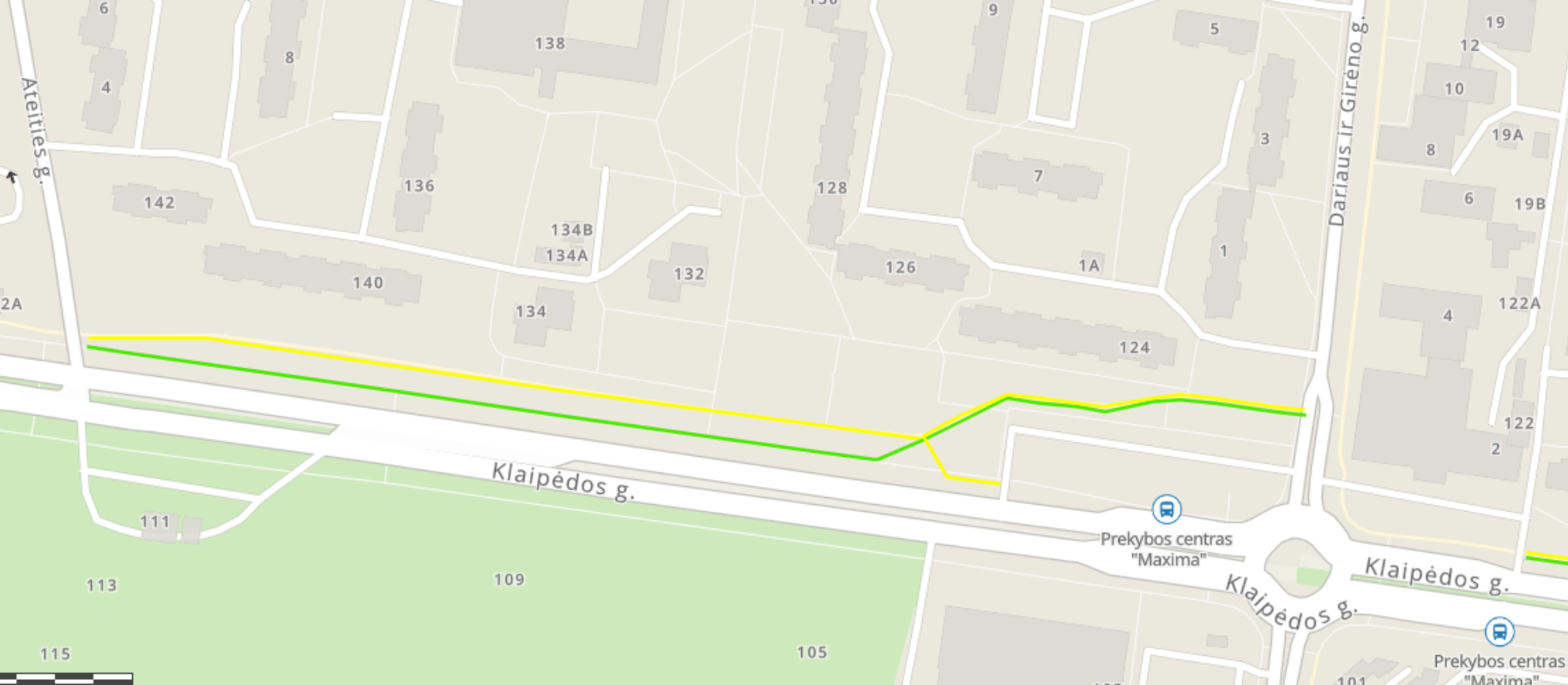
Ainių g.

Statybininkų g.

Valkaus g.

Kosmonautų g.

Valsiečių g.



Ateities g.

Dariaus ir Girėno g.

Klaipėdos g.

Prekybos centras  
"Maxima"

Klaipėdos g.

Klaipėdos g.

Prekybos centras  
"Maxima"

115

113

111

109

105

101

## NEKILNOJAMOJO TURTO REGISTRO DUOMENŲ BAZĖS IŠRAŠAS

2025-02-04 12:26:41

## 1. Nekilnojamojo turto registre įregistruotas turtas:

Registro Nr.: **44/2097084**  
Registro tipas: **Statiniai**  
Sudarymo data: **2016-11-29**  
**Panevėžys, Klaipėdos g.**

## 2. Nekilnojamieji daiktai:

2.1.

**Kelias (gatvė) - Klaipėdos g.**  
**Panevėžys, Klaipėdos g.**  
Aprašymas / pastabos: **Ruožas nuo 0,000 km iki 0,1706 km**  
Unikalus daikto numeris: **4400-5034-0028**  
Inžinerinio statinio grupė: **Susisiekimo komunikacijų statiniai**  
Inžinerinio statinio pogrupis (paskirtis): **Gatvių**  
Žymėjimas plane: **G**  
Statybos pradžios metai: **1976**  
Statybos pabaigos metai: **1977**  
Papr. remonto pradžios metai: **2018**  
Papr. remonto pabaigos metai: **2018**  
Statinio kategorija: **Ypatingasis**  
Baigtumo procentas: **100 %**  
Ilgis: **1.706 km**  
Plotas: **19122.00 kv. m**  
Danga: **Asfaltbetonis**  
Eismo juostų skaičius: **Keturios**  
Gatvės kategorija: **Aptarnaujanti**  
Atkūrimo sąnaudos (statybos vertė): **2747000 Eur**  
Fizinio nusidėvėjimo procentas: **75 %**  
Atkuriamoji vertė: **687000 Eur**  
Atkūrimo sąnaudų (statybos vertės) ir atkuriamosios vertės nustatymo data: **2018-12-03**  
Vidutinė rinkos vertė: **687000 Eur**  
Vidutinės rinkos vertės nustatymo būdas: **Atkuriamoji vertė**  
Vidutinės rinkos vertės nustatymo data: **2018-12-03**  
Kadastro duomenų nustatymo data: **2018-12-03**

2.2.

**Kelias (gatvė) - Klaipėdos gatvė**  
**Panevėžys, Klaipėdos g.**  
Unikalus daikto numeris: **4400-4603-3932**  
Inžinerinio statinio grupė: **Susisiekimo komunikacijų statiniai**  
Inžinerinio statinio pogrupis (paskirtis): **Gatvių**  
Žymėjimas plane: **1-18**  
Statybos pradžios metai: **1979**  
Statybos pabaigos metai: **1979**  
Kap. remonto pradžios metai: **2019**  
Kap. remonto pabaigos metai: **2021**  
Statinio kategorija: **II grupės nesudėtingasis**  
Baigtumo procentas: **100 %**  
Ilgis: **0.192 km**  
Plotas: **2489.06 kv. m**  
Danga: **Betono trinkelės**  
Eismo juostų skaičius: **Dvi**  
Gatvės kategorija: **D**  
Atkūrimo sąnaudos (statybos vertė): **173000 Eur**  
Fizinio nusidėvėjimo procentas: **75 %**  
Atkuriamoji vertė: **43300 Eur**

Atkūrimo sąnaudų (statybos vertės) ir atkuriamosios vertės nustatymo data: **2021-03-25**  
Vidutinė rinkos vertė: **43300 Eur**  
Vidutinės rinkos vertės nustatymo būdas: **Atkuriamoji vertė**  
Vidutinės rinkos vertės nustatymo data: **2021-03-25**  
Kadastro duomenų nustatymo data: **2021-03-25**

2.3.

**Kelias (gatvė) - Klaipėdos gatvė**  
**Panevėžys, Klaipėdos g.**  
Unikalus daikto numeris: **4400-4428-3949**  
Inžinerinio statinio grupė: **Susisiekimo komunikacijų statiniai**  
Inžinerinio statinio pogrupis (paskirtis): **Gatvių**  
Žymėjimas plane: **1-26**  
Statybos pradžios metai: **1979**  
Statybos pabaigos metai: **1979**  
Kap. remonto pradžios metai: **2019**  
Kap. remonto pabaigos metai: **2021**  
Statinio kategorija: **Ypatingasis**  
Baigtumo procentas: **100 %**  
Ilgis: **0.174 km**  
Plotas: **4138.04 kv. m**  
Danga: **Asfaltbetonis**  
Eismo juostų skaičius: **Keturios**  
Gatvės kategorija: **C**  
Atkūrimo sąnaudos (statybos vertė): **307000 Eur**  
Fizinio nusidėvėjimo procentas: **75 %**  
Atkuriamoji vertė: **76900 Eur**  
Atkūrimo sąnaudų (statybos vertės) ir atkuriamosios vertės nustatymo data: **2021-03-25**  
Vidutinė rinkos vertė: **76900 Eur**  
Vidutinės rinkos vertės nustatymo būdas: **Atkuriamoji vertė**  
Vidutinės rinkos vertės nustatymo data: **2021-03-25**  
Kadastro duomenų nustatymo data: **2021-03-25**

2.4.

**Kelias (gatvė) - Klaipėdos g.**  
**Panevėžys, Klaipėdos g.**  
Aprašymas / pastabos: **Ruožas nuo 0,000 km iki 1,973 km**  
Unikalus daikto numeris: **4400-5143-4965**  
Inžinerinio statinio grupė: **Susisiekimo komunikacijų statiniai**  
Inžinerinio statinio pogrupis (paskirtis): **Gatvių**  
Žymėjimas plane: **1-42**  
Statybos pradžios metai: **1979**  
Statybos pabaigos metai: **1979**  
Papr. remonto pradžios metai: **2018**  
Papr. remonto pabaigos metai: **2018**  
Statinio kategorija: **Ypatingasis**  
Baigtumo procentas: **100 %**  
Ilgis: **1.973 km**  
Plotas: **39572.59 kv. m**  
Danga: **Asfaltbetonis**  
Eismo juostų skaičius: **Keturios**  
Gatvės kategorija: **Pagrindinė**  
Atkūrimo sąnaudos (statybos vertė): **3878000 Eur**  
Atkuriamoji vertė: **970000 Eur**  
Atkūrimo sąnaudų (statybos vertės) ir atkuriamosios vertės nustatymo data: **2018-12-11**  
Vidutinė rinkos vertė: **970000 Eur**  
Vidutinės rinkos vertės nustatymo būdas: **Atkuriamoji vertė**  
Vidutinės rinkos vertės nustatymo data: **2018-12-11**  
Kadastro duomenų nustatymo data: **2018-12-11**

2.5.

**Kelias (gatvė) - Klaipėdos gatvė**  
**Panevėžys, Klaipėdos g.**  
Unikalus daikto numeris: **4400-5161-5506**  
Inžinerinio statinio grupė: **Susisiekimo komunikacijų statiniai**  
Inžinerinio statinio pogrupis (paskirtis): **Gatvių**  
Statybos pradžios metai: **1979**  
Statybos pabaigos metai: **1979**  
Papr. remonto pradžios metai: **2018**

Papr. remonto pabaigos metai: **2021**  
Statinio kategorija: **Ypatingasis**  
Baigtumo procentas: **100 %**  
Ilgis: **0.904 km**  
Plotas: **21600.29 kv. m**  
Danga: **Asfaltbetonis**  
Eismo juostų skaičius: **Keturios**  
Gatvės kategorija: **B**  
Atkūrimo sąnaudos (statybos vertė): **2071000 Eur**  
Fizinio nusidėvėjimo procentas: **75 %**  
Atkuriamoji vertė: **518000 Eur**  
Atkūrimo sąnaudų (statybos vertės) ir atkuriamosios vertės nustatymo data: **2021-09-20**  
Vidutinė rinkos vertė: **518000 Eur**  
Vidutinės rinkos vertės nustatymo būdas: **Atkuriamoji vertė**  
Vidutinės rinkos vertės nustatymo data: **2021-09-20**  
Kadastro duomenų nustatymo data: **2021-09-20**

**3. Daikto priklausiniai iš kito registro:** įrašų nėra

**4. Nuosavybė:**

4.1.

**Nuosavybės teisė**  
Savininkas: **Panevėžio miesto savivaldybė, a.k. 111104115**  
Daiktas: **kelias (gatvė) Nr. 4400-4428-3949, aprašytas p. 2.3.**  
**kelias (gatvė) Nr. 4400-4603-3932, aprašytas p. 2.2.**  
Įregistravimo pagrindas: **1995-03-24 Perdavimo - priėmimo aktas**  
**2021-10-28 Deklaracija apie statybos užbaigimą / paskirties pakeitimą Nr. 19-2699(4-45)**  
Įrašas galioja: **Nuo 2021-11-08**

4.2.

**Nuosavybės teisė**  
Savininkas: **Panevėžio miesto savivaldybė, a.k. 111104115**  
Daiktas: **kelias (gatvė) Nr. 4400-5161-5506, aprašytas p. 2.5.**  
Įregistravimo pagrindas: **1995-03-24 Perdavimo - priėmimo aktas**  
Įrašas galioja: **Nuo 2019-09-03**

4.3.

**Nuosavybės teisė**  
Savininkas: **Panevėžio miesto savivaldybė, a.k. 111104115**  
Daiktas: **kelias (gatvė) Nr. 4400-5143-4965, aprašytas p. 2.4.**  
Įregistravimo pagrindas: **1995-03-24 Perdavimo - priėmimo aktas**  
Įrašas galioja: **Nuo 2019-01-08**

4.4.

**Nuosavybės teisė**  
Savininkas: **Panevėžio miesto savivaldybė, a.k. 111104115**  
Daiktas: **kelias (gatvė) Nr. 4400-5034-0028, aprašytas p. 2.1.**  
Įregistravimo pagrindas: **1995-03-24 Perdavimo - priėmimo aktas**  
Įrašas galioja: **Nuo 2018-07-16**

**5. Valstybės ir savivaldybių žemės patikėjimo teisė:** įrašų nėra

**6. Kitos daiktinės teisės:** įrašų nėra

**7. Juridiniai faktai:** įrašų nėra

**8. Žymos:** įrašų nėra

**9. Teritorijos, kuriose taikomos SŽNS, įrašytos į NTK kadastro duomenų byloje įrašytų duomenų pagrindu:** įrašų nėra

**10. Daikto registravimas ir kadastro žymos:**

10.1.

**Išduotas statybos užbaigimo aktas (kadastro žyma)**  
Daiktas: **kelias (gatvė) Nr. 4400-5034-0028, aprašytas p. 2.1.**  
Įregistravimo pagrindas: **2025-01-25 Informacinės sistemos "Infostatyba" pranešimas Nr. ACCA-20-250125-00026**  
Aprašymas: **Rekonstravimas**  
Įrašas galioja: **Nuo 2025-01-27**

10.2.

**Nustatyti nauji kadastro duomenys, kurie neįrašyti į kadastrą (kadastro žyma)**  
Duomenis nustatė: **GEDIMINAS ŠPIKLYS**  
Daiktas: **kelias (gatvė) Nr. 4400-5034-0028, aprašytas p. 2.1.**

- 10.3. Įregistravimo pagrindas: **2009-02-10 Kvalifikacijos pažymėjimas Nr. 2M-M-849**  
**2024-01-08 Nekilnojamojo daikto kadastro duomenų byla**  
Įrašas galioja: **Nuo 2024-03-20**  
**Parengta deklaracija apie statybos užbaigimą (kadastro žyma)**  
Daiktas: **kelias (gatvė) Nr. 4400-4428-3949, aprašytas p. 2.3.**  
Įregistravimo pagrindas: **2024-03-04 Informacinės sistemos "Infostatyba" pranešimas Nr. ARCCR-20-240304-01626**  
Aprašymas: **Paprastasis remontas**  
Įrašas galioja: **Nuo 2024-03-05**
- 10.4. **Nustatyti nauji kadastro duomenys, kurie neįrašyti į kadastrą (kadastro žyma)**  
Duomenis nustatė: **LINA ŠLEITERIENĖ**  
Daiktas: **kelias (gatvė) Nr. 4400-4428-3949, aprašytas p. 2.3.**  
Įregistravimo pagrindas: **2021-11-15 Kvalifikacijos pažymėjimas Nr. 2M-M-2839**  
**2022-07-27 Nekilnojamojo daikto kadastro duomenų byla**  
Įrašas galioja: **Nuo 2022-08-18**
- 10.5. **Kadastrinius matavimus atliko (kadastro žyma)**  
**VILMA BALEIŠIENĖ**  
Daiktas: **kelias (gatvė) Nr. 4400-5161-5506, aprašytas p. 2.5.**  
Įregistravimo pagrindas: **2017-05-30 Kvalifikacijos pažymėjimas Nr. 2M-M-2525**  
**2021-09-20 Nekilnojamojo daikto kadastro duomenų byla**  
Įrašas galioja: **Nuo 2021-11-12**
- 10.6. **Kadastro duomenų tikslinimas (daikto registravimas)**  
Daiktas: **kelias (gatvė) Nr. 4400-5161-5506, aprašytas p. 2.5.**  
Įregistravimo pagrindas: **2021-09-20 Nekilnojamojo daikto kadastro duomenų byla**  
**2021-10-29 Deklaracija apie statybos užbaigimą / paskirties pakeitimą Nr. S1-11**  
Įrašas galioja: **Nuo 2021-11-12**
- 10.7. **Kapitalinis remontas (daikto registravimas)**  
Daiktas: **kelias (gatvė) Nr. 4400-4428-3949, aprašytas p. 2.3.**  
**kelias (gatvė) Nr. 4400-4603-3932, aprašytas p. 2.2.**  
Įregistravimo pagrindas: **2021-10-28 Deklaracija apie statybos užbaigimą / paskirties pakeitimą Nr. 19-2699(4-45)**  
Įrašas galioja: **Nuo 2021-11-08**
- 10.8. **Kadastrinius matavimus atliko (kadastro žyma)**  
**VILMA BALEIŠIENĖ**  
Daiktas: **kelias (gatvė) Nr. 4400-4428-3949, aprašytas p. 2.3.**  
**kelias (gatvė) Nr. 4400-4603-3932, aprašytas p. 2.2.**  
Įregistravimo pagrindas: **2017-05-30 Kvalifikacijos pažymėjimas Nr. 2M-M-2525**  
**2021-03-25 Nekilnojamojo daikto kadastro duomenų byla**  
Įrašas galioja: **Nuo 2021-11-08**
- 10.9. **Suformuotas naujas (daikto registravimas)**  
Daiktas: **kelias (gatvė) Nr. 4400-5161-5506, aprašytas p. 2.5.**  
Įregistravimo pagrindas: **1995-03-24 Perdavimo - priėmimo aktas**  
**2019-01-17 Nekilnojamojo daikto kadastro duomenų byla**  
**2019-01-24 Deklaracija apie statybos užbaigimą / paskirties pakeitimą Nr. 19-281(4.45.)**  
Įrašas galioja: **Nuo 2019-09-03**
- 10.10. **Kadastrinius matavimus atliko (kadastro žyma)**  
**AUŠRA PETKŪNIENĖ**  
Daiktas: **kelias (gatvė) Nr. 4400-5161-5506, aprašytas p. 2.5.**  
Įregistravimo pagrindas: **2010-06-22 Kvalifikacijos pažymėjimas Nr. 2M-M-1165**  
**2019-01-17 Nekilnojamojo daikto kadastro duomenų byla**  
Įrašas galioja: **Nuo 2019-09-03**
- 10.11. **Kadastrinius matavimus atliko (kadastro žyma)**  
**LIGITA RYBAKOVIENĖ**  
Daiktas: **kelias (gatvė) Nr. 4400-5143-4965, aprašytas p. 2.4.**  
Įregistravimo pagrindas: **2013-11-15 Kvalifikacijos pažymėjimas Nr. 2M-M-1943**  
**2018-12-11 Nekilnojamojo daikto kadastro duomenų byla**  
Įrašas galioja: **Nuo 2019-01-08**
- 10.12. **Suformuotas naujas (daikto registravimas)**  
Daiktas: **kelias (gatvė) Nr. 4400-5143-4965, aprašytas p. 2.4.**  
Įregistravimo pagrindas: **1995-03-24 Perdavimo - priėmimo aktas**  
**2018-12-11 Nekilnojamojo daikto kadastro duomenų byla**

**2018-12-12 Deklaracija apie statybos užbaigimą / paskirties pakeitimą Nr. 2**

Įrašas galioja: Nuo 2019-01-08

10.13.

**Kadastrinius matavimus atliko (kadastro žyma)  
EVALDAS GIRNIUS**

Daiktas: kelias (gatvė) Nr. 4400-5034-0028, aprašytas p. 2.1.

Įregistravimo pagrindas: 2013-10-08 Kvalifikacijos pažymėjimas Nr. 2M-M-1921

**2018-12-03 Nekilnojamojo daikto kadastro duomenų byla**

Įrašas galioja: Nuo 2019-01-08

10.14.

**Kadastro duomenų tikslinimas (daikto registravimas)**

Daiktas: kelias (gatvė) Nr. 4400-5034-0028, aprašytas p. 2.1.

Įregistravimo pagrindas: 2018-12-03 Nekilnojamojo daikto kadastro duomenų byla

**2018-12-20 Deklaracija apie statybos užbaigimą / paskirties pakeitimą Nr. 1**

Įrašas galioja: Nuo 2019-01-08

10.15.

**Suformuotas naujas (daikto registravimas)**

Daiktas: kelias (gatvė) Nr. 4400-5034-0028, aprašytas p. 2.1.

Įregistravimo pagrindas: 1995-03-24 Perdavimo - priėmimo aktas

**2018-05-30 Nekilnojamojo daikto kadastro duomenų byla**

Įrašas galioja: Nuo 2018-07-16

10.16.

**Suformuotas naujas (daikto registravimas)**

Daiktas: kelias (gatvė) Nr. 4400-4603-3932, aprašytas p. 2.2.

Įregistravimo pagrindas: 1995-03-24 Perdavimo - priėmimo aktas

**2017-06-20 Nekilnojamojo daikto kadastro duomenų byla**

Įrašas galioja: Nuo 2017-08-08

10.17.

**Suformuotas naujas (daikto registravimas)**

Daiktas: kelias (gatvė) Nr. 4400-4428-3949, aprašytas p. 2.3.

Įregistravimo pagrindas: 1995-03-24 Perdavimo - priėmimo aktas

**2016-11-04 Nekilnojamojo daikto kadastro duomenų byla**

Įrašas galioja: Nuo 2016-12-23

**11. Duomenys apie įregistruotas teritorijas, kuriose taikomos specialiosios žemės naudojimo sąlygos:** įrašų nėra

**12. Registro pastabos ir nuorodos:**

Nekilnojamojo daikto 4400-5161-5506 kadastro duomenys, įrašyti Registro duomenų bazėje, neatitinka faktinių nekilnojamojo daikto kadastro duomenų, kurie užfiksuoti 2021-09-20 nekilnojamojo daikto kadastro duomenų byloje.

**13. Kita informacija:**

Žemės sklypo, kuriame yra statiniai, kadastrinis Nr.: **2701/7001:88**

Archyvinės bylos Nr.: **23485/14799**

**14. Informacija apie duomenų sandoriui tikslinimą:** įrašų nėra

## NEKILNOJAMOJO TURTO REGISTRO DUOMENŲ BAZĖS IŠRAŠAS

2025-02-05 11:32:59

## 1. Nekilnojamojo turto registre įregistruotas turtas:

Registro Nr.: **44/3453761**  
Registro tipas: **Statiniai**  
Sudarymo data: **2024-04-24**  
**Panevėžys, Klaipėdos g.**

## 2. Nekilnojamieji daiktai:

2.1.

**Kiti inžineriniai statiniai - Dviračių takas**  
**Panevėžys, Klaipėdos g.**  
Unikalus daikto numeris: **4400-6338-1442**  
Inžinerinio statinio grupė: **Kiti inžineriniai statiniai**  
Inžinerinio statinio pogrupis (paskirtis): **Kitos paskirties**  
Žymėjimas plane: **t1**  
Statybos pradžios metai: **1984**  
Statybos pabaigos metai: **1984**  
Statinio kategorija: **I grupės nesudėtingasis**  
Baigtumo procentas: **100 %**  
Ilgis: **28.67 m**  
Plotas: **83.00 kv. m**  
Medžiaga: **Asfaltas**  
Danga: **Asfaltbetonis**  
Koordinatė X: **6177309.2**  
Koordinatė Y: **520433.25**  
Atkūrimo sąnaudos (statybos vertė): **3800 Eur**  
Fizinio nusidėvėjimo procentas: **75 %**  
Atkuriamoji vertė: **951 Eur**  
Atkūrimo sąnaudų (statybos vertės) ir atkuriamosios vertės nustatymo data: **2024-04-30**  
Vidutinė rinkos vertė: **951 Eur**  
Vidutinės rinkos vertės nustatymo būdas: **Atkuriamoji vertė**  
Vidutinės rinkos vertės nustatymo data: **2024-04-30**  
Kadastro duomenų nustatymo data: **2024-04-30**

## 3. Daikto priklausiniai iš kito registro: įrašų nėra

## 4. Nuosavybė:

4.1.

**Nuosavybės teisė**  
Savininkas: **Panevėžio miesto savivaldybė, a.k. 111104115**  
Daiktas: **kiti statiniai Nr. 4400-6338-1442, aprašyti p. 2.1.**  
Įregistravimo pagrindas: **2024-06-27 Savivaldybės tarybos sprendimas Nr. 1-317**  
Įrašas galioja: **Nuo 2024-07-04**

## 5. Valstybės ir savivaldybių žemės patikėjimo teisė: įrašų nėra

## 6. Kitos daiktinės teisės:

6.1.

**Turto patikėjimo teisė**  
Patikėtinis: **Panevėžio miesto savivaldybės administracija, a.k. 288724610**  
Daiktas: **kiti statiniai Nr. 4400-6338-1442, aprašyti p. 2.1.**  
Įregistravimo pagrindas: **2024-06-27 Savivaldybės tarybos sprendimas Nr. 1-317**  
**2024-06-28 Perdavimo - priėmimo aktas Nr. 18-1234**  
Įrašas galioja: **Nuo 2024-07-04**

## 7. Juridiniai faktai: įrašų nėra

8. Žymos: įrašų nėra

9. Teritorijos, kuriose taikomos SŽNS, įrašytos į NTK kadastro duomenų byloje įrašytų duomenų pagrindu: įrašų nėra

10. Daikto registravimas ir kadastro žymos:

10.1.

**Kadastrinius matavimus atliko (kadastro žyma)**  
**MANTAS NORMANTAS**  
Daiktas: kiti statiniai Nr. 4400-6338-1442, aprašyti p. 2.1.  
Įregistravimo pagrindas: 2015-09-21 Kvalifikacijos pažymėjimas Nr. 2M-M-2308  
2024-04-30 Nekilnojamojo daikto kadastro duomenų byla  
Įrašas galioja: Nuo 2024-07-04

10.2.

**Suformuotas naujas (daikto registravimas)**  
Daiktas: kiti statiniai Nr. 4400-6338-1442, aprašyti p. 2.1.  
Įregistravimo pagrindas: 2024-04-30 Nekilnojamojo daikto kadastro duomenų byla  
2024-06-27 Savivaldybės tarybos sprendimas Nr. 1-317  
Įrašas galioja: Nuo 2024-07-04

11. Duomenys apie įregistruotas teritorijas, kuriose taikomos specialiosios žemės naudojimo sąlygos: įrašų nėra

12. Registro pastabos ir nuorodos: įrašų nėra

13. Kita informacija: įrašų nėra

14. Informacija apie duomenų sandoriui tikslinimą: įrašų nėra

Dokumentą atspausdino

ERNESTA ČEBIENĖ

## NEKILNOJAMOJO TURTO REGISTRO DUOMENŲ BAZĖS IŠRAŠAS

2025-02-05 11:34:30

### 1. Nekilnojamojo turto registre įregistruotas turtas:

Registro Nr.: **44/3453754**  
Registro tipas: **Statiniai**  
Sudarymo data: **2024-04-24**  
**Panevėžys, Klaipėdos g.**

### 2. Nekilnojamieji daiktai:

2.1.

**Kiti inžineriniai statiniai - Dviračių takas**  
**Panevėžys, Klaipėdos g.**  
Aprašymas / pastabos: **Dviračių tako ilgis 447 m.**  
Unikalus daikto numeris: **4400-6338-1375**  
Inžinerinio statinio grupė: **Kiti inžineriniai statiniai**  
Inžinerinio statinio pogrupis (paskirtis): **Kitos paskirties**  
Žymėjimas plane: **t**  
Statybos pradžios metai: **1984**  
Statybos pabaigos metai: **1984**  
Statinio kategorija: **II grupės nesudėtingasis**  
Baigtumo procentas: **100 %**  
Plotas: **1182.00 kv. m**  
Medžiaga: **Asfaltas**  
Danga: **Asfaltbetonis**  
Koordinatė X: **6177297.72**  
Koordinatė Y: **520284.75**  
Atkūrimo sąnaudos (statybos vertė): **54200 Eur**  
Fizinio nusidėvėjimo procentas: **75 %**  
Atkuriamoji vertė: **13500 Eur**  
Atkūrimo sąnaudų (statybos vertės) ir atkuriamosios vertės  
nustatymo data: **2024-04-30**  
Vidutinė rinkos vertė: **13500 Eur**  
Vidutinės rinkos vertės nustatymo būdas: **Atkuriamoji vertė**  
Vidutinės rinkos vertės nustatymo data: **2024-04-30**  
Kadastro duomenų nustatymo data: **2024-04-30**

### 3. Daikto priklausiniai iš kito registro: įrašų nėra

### 4. Nuosavybė:

4.1.

**Nuosavybės teisė**  
Savininkas: **Panevėžio miesto savivaldybė, a.k. 111104115**  
Daiktas: **kiti statiniai Nr. 4400-6338-1375, aprašyti p. 2.1.**  
Įregistravimo pagrindas: **2024-06-27 Savivaldybės tarybos sprendimas Nr. 1-317**  
Įrašas galioja: **Nuo 2024-07-09**

### 5. Valstybės ir savivaldybių žemės patikėjimo teisė: įrašų nėra

### 6. Kitos daiktinės teisės:

6.1.

**Turto patikėjimo teisė**  
Patikėtinis: **Panevėžio miesto savivaldybės administracija, a.k. 288724610**  
Daiktas: **kiti statiniai Nr. 4400-6338-1375, aprašyti p. 2.1.**  
Įregistravimo pagrindas: **2024-06-27 Savivaldybės tarybos sprendimas Nr. 1-317**  
**2024-06-28 Perdavimo - priėmimo aktas Nr. 18-1234**  
Įrašas galioja: **Nuo 2024-07-09**

### 7. Juridiniai faktai: įrašų nėra

### 8. Žymos: įrašų nėra

### 9. Teritorijos, kuriose taikomos SŽNS, įrašytos į NTK kadastro duomenų byloje įrašytų duomenų pagrindu: įrašų nėra

### 10. Daikto registravimas ir kadastro žymos:

10.1.

**Kadastrinius matavimus atliko (kadastro žyma)**  
**MANTAS NORMANTAS**  
Daiktas: **kiti statiniai Nr. 4400-6338-1375, aprašyti p. 2.1.**  
Įregistravimo pagrindas: **2015-09-21 Kvalifikacijos pažymėjimas Nr. 2M-M-2308**  
**2024-04-30 Nekilnojamojo daikto kadastro duomenų byla**  
Įrašas galioja: **Nuo 2024-07-08**

10.2.

**Suformuotas naujas (daikto registravimas)**  
Daiktas: **kiti statiniai Nr. 4400-6338-1375, aprašyti p. 2.1.**  
Įregistravimo pagrindas: **2024-04-30 Nekilnojamojo daikto kadastro duomenų byla**  
**2024-06-27 Savivaldybės tarybos sprendimas Nr. 1-317**  
Įrašas galioja: **Nuo 2024-07-08**

### 11. Duomenys apie įregistruotas teritorijas, kuriose taikomos specialiosios žemės naudojimo sąlygos: įrašų nėra

### 12. Registro pastabos ir nuorodos: įrašų nėra

### 13. Kita informacija: įrašų nėra

### 14. Informacija apie duomenų sandoriui tikslinimą: įrašų nėra

## NEKILNOJAMOJO TURTO REGISTRO DUOMENŲ BAZĖS IŠRAŠAS

2025-02-05 11:36:28

### 1. Nekilnojamojo turto registre įregistruotas turtas:

Registro Nr.: **44/3517710**  
Registro tipas: **Statiniai**  
Sudarymo data: **2024-09-06**  
**Panevėžys, Klaipėdos g.**

### 2. Nekilnojamieji daiktai:

2.1. **Kiti inžineriniai statiniai - Pėsčiųjų takas**  
**Panevėžys, Klaipėdos g.**  
Unikalus daikto numeris: **4400-6448-1521**  
Inžinerinio statinio grupė: **Kiti inžineriniai statiniai**  
Inžinerinio statinio pogrūpis (paskirtis): **Kitos paskirties**  
Žymėjimas plane: **a**  
Statybos pradžios metai: **1990**  
Statybos pabaigos metai: **1990**  
Statinio kategorija: **I grupės nesudėtingasis**  
Baigtumo procentas: **100 %**  
Plotas: **62.00 kv. m**  
Medžiaga: **Betono plytelės**  
Danga: **Betono plytelės**  
Atkūrimo sąnaudos (statybos vertė): **4200 Eur**  
Fizinio nusidėvėjimo procentas: **75 %**  
Atkuriamoji vertė: **1050 Eur**  
Atkūrimo sąnaudų (statybos vertės) ir atkuriamosios vertės  
nustatymo data: **2024-09-02**  
Vidutinė rinkos vertė: **179 Eur**  
Vidutinės rinkos vertės nustatymo būdas: **Atkuriamoji vertė**  
Vidutinės rinkos vertės nustatymo data: **2024-09-02**  
Kadastro duomenų nustatymo data: **2024-09-02**

### 3. Daikto priklausiniai iš kito registro: įrašų nėra

### 4. Nuosavybė:

4.1. **Nuosavybės teisė**  
Savininkas: **Panevėžio miesto savivaldybė, a.k. 111104115**  
Daiktas: **kiti statiniai Nr. 4400-6448-1521, aprašyti p. 2.1.**  
Įregistravimo pagrindas: **2024-10-24 Savivaldybės tarybos sprendimas Nr. 1-460**  
Įrašas galioja: **Nuo 2024-11-07**

### 5. Valstybės ir savivaldybių žemės patikėjimo teisė: įrašų nėra

### 6. Kitos daiktinės teisės:

6.1. **Turto patikėjimo teisė**  
Patikėtinis: **Panevėžio miesto savivaldybės administracija, a.k. 288724610**  
Daiktas: **kiti statiniai Nr. 4400-6448-1521, aprašyti p. 2.1.**  
Įregistravimo pagrindas: **2024-10-24 Perdavimo - priėmimo aktas Nr. 18-1963**  
**2024-10-24 Savivaldybės tarybos sprendimas Nr. 1-460**  
Įrašas galioja: **Nuo 2024-11-07**

### 7. Juridiniai faktai: įrašų nėra

### 8. Žymos: įrašų nėra

### 9. Teritorijos, kuriose taikomos SŽNS, įrašytos į NTK kadastro duomenų byloje įrašytų duomenų pagrindu: įrašų nėra

### 10. Daikto registravimas ir kadastro žymos:

10.1. **Kadastrinius matavimus atliko (kadastro žyma)**  
**AIDAS VEŠIOTA**  
Daiktas: **kiti statiniai Nr. 4400-6448-1521, aprašyti p. 2.1.**  
Įregistravimo pagrindas: **2008-09-03 Kvalifikacijos pažymėjimas Nr. 2M-M-626**  
**2024-09-02 Nekilnojamojo daikto kadastro duomenų byla**  
Įrašas galioja: **Nuo 2024-11-05**

10.2. **Suformuotas naujas (daikto registravimas)**  
Daiktas: **kiti statiniai Nr. 4400-6448-1521, aprašyti p. 2.1.**  
Įregistravimo pagrindas: **2024-09-02 Nekilnojamojo daikto kadastro duomenų byla**  
**2024-10-24 Savivaldybės tarybos sprendimas Nr. 1-460**  
Įrašas galioja: **Nuo 2024-11-05**

### 11. Duomenys apie įregistruotas teritorijas, kuriose taikomos specialiosios žemės naudojimo sąlygos: įrašų nėra

### 12. Registro pastabos ir nuorodos: įrašų nėra

### 13. Kita informacija: įrašų nėra

### 14. Informacija apie duomenų sandoriui tikslinimą: įrašų nėra

## NEKILNOJAMOJO TURTO REGISTRO DUOMENŲ BAZĖS IŠRAŠAS

2025-02-05 11:37:46

### 1. Nekilnojamojo turto registre įregistruotas turtas:

Registro Nr.: **44/3318697**  
Registro tipas: **Žemės sklypas su statiniais**  
Sudarymo data: **2023-11-21**  
**Panevėžys, Ateities g.**

### 2. Nekilnojamieji daiktai:

2.1.

**Žemės sklypas**  
**Panevėžys, Ateities g.**  
Unikalus daikto numeris: **4400-6147-7658**  
Žemės sklypo kadastro numeris ir kadastro vietovės pavadinimas: **2701/0015:167 Panevėžio m. k.v.**  
Daikto pagrindinė naudojimo paskirtis: **Kita**  
Žemės sklypo naudojimo būdas: **Atskirųjų želdynų teritorijos**  
Žemės sklypo plotas: **1.7069 ha**  
Žemės ūkio naudmenų plotas viso: **1.0780 ha**  
iš jo: sodų plotas: **0.0585 ha**  
iš jo: pievų ir natūralių ganyklų plotas: **1.0195 ha**  
Užstatyta teritorija: **0.6289 ha**  
Žemės ūkio naudmenų našumo balas: **40.0**  
Matavimų tipas: **Žemės sklypas suformuotas atliekant kadastrinius matavimus**  
Vidutinė rinkos vertė: **160000 Eur**  
Vidutinės rinkos vertės nustatymo data: **2023-11-21**  
Vidutinės rinkos vertės nustatymo būdas: **Masinis vertinimas**  
Kadastro duomenų nustatymo data: **2023-06-05**

2.2.

**Kiti inžineriniai statiniai - Pėsčiųjų takas**  
**Panevėžys, Klaipėdos g.**  
Unikalus daikto numeris: **4400-6448-1565**  
Inžinerinio statinio grupė: **Kiti inžineriniai statiniai**  
Inžinerinio statinio pogrupis (paskirtis): **Kitos paskirties**  
Žymėjimas plane: **a**  
Statybos pradžios metai: **1990**  
Statybos pabaigos metai: **1990**  
Statinio kategorija: **II grupės nesudėtingasis**  
Baigtumo procentas: **100 %**  
Plotas: **663.00 kv. m**  
Medžiaga: **Betono plytelės**  
Danga: **Betono plytelės**  
Atkūrimo sąnaudos (statybos vertė): **45000 Eur**  
Fizinio nusidėvėjimo procentas: **75 %**  
Atkuriamoji vertė: **11200 Eur**  
Atkūrimo sąnaudų (statybos vertės) ir atkuriamosios vertės nustatymo data: **2024-09-02**  
Vidutinė rinkos vertė: **11200 Eur**  
Vidutinės rinkos vertės nustatymo būdas: **Atkuriamoji vertė**  
Vidutinės rinkos vertės nustatymo data: **2024-09-02**  
Kadastro duomenų nustatymo data: **2024-09-02**

2.3.

**Kiti inžineriniai statiniai - Pėsčiųjų takas**  
**Panevėžys, Klaipėdos g.**  
Unikalus daikto numeris: **4400-6448-1543**  
Inžinerinio statinio grupė: **Kiti inžineriniai statiniai**  
Inžinerinio statinio pogrupis (paskirtis): **Kitos paskirties**  
Žymėjimas plane: **a1**  
Statybos pradžios metai: **1990**  
Statybos pabaigos metai: **1990**  
Statinio kategorija: **I grupės nesudėtingasis**  
Baigtumo procentas: **100 %**  
Plotas: **25.00 kv. m**  
Medžiaga: **Betono plytelės**  
Danga: **Betono plytelės**  
Atkūrimo sąnaudos (statybos vertė): **1700 Eur**  
Fizinio nusidėvėjimo procentas: **75 %**  
Atkuriamoji vertė: **424 Eur**  
Atkūrimo sąnaudų (statybos vertės) ir atkuriamosios vertės nustatymo data: **2024-09-02**  
Vidutinė rinkos vertė: **72 Eur**  
Vidutinės rinkos vertės nustatymo būdas: **Atkuriamoji vertė**  
Vidutinės rinkos vertės nustatymo data: **2024-09-02**  
Kadastro duomenų nustatymo data: **2024-09-02**

2.4.

**Kiti inžineriniai statiniai - Pėsčiųjų takas**  
**Panevėžys, Klaipėdos g.**  
Unikalus daikto numeris: **4400-6448-1532**  
Inžinerinio statinio grupė: **Kiti inžineriniai statiniai**  
Inžinerinio statinio pogrupis (paskirtis): **Kitos paskirties**  
Žymėjimas plane: **a2**  
Statybos pradžios metai: **1990**  
Statybos pabaigos metai: **1990**  
Statinio kategorija: **I grupės nesudėtingasis**  
Baigtumo procentas: **100 %**  
Plotas: **11.00 kv. m**  
Medžiaga: **Betono plytelės**  
Danga: **Betono plytelės**

Atkūrimo sąnaudos (statybos vertė): **746 Eur**  
Fizinio nusidėvėjimo procentas: **75 %**  
Atkuriamoji vertė: **187 Eur**  
Atkūrimo sąnaudų (statybos vertės) ir atkuriamosios vertės  
nustatymo data: **2024-09-02**  
Vidutinė rinkos vertė: **32 Eur**  
Vidutinės rinkos vertės nustatymo būdas: **Atkuriamoji vertė**  
Vidutinės rinkos vertės nustatymo data: **2024-09-02**  
Kadastro duomenų nustatymo data: **2024-09-02**

**3. Daikto priklausiniai iš kito registro:** įrašų nėra

**4. Nuosavybė:**

4.1.

**Nuosavybės teisė**

Savininkas: **Panevėžio miesto savivaldybė, a.k. 111104115**

Daiktas: **kiti statiniai Nr. 4400-6448-1532, aprašyti p. 2.4.**

**kiti statiniai Nr. 4400-6448-1543, aprašyti p. 2.3.**

**kiti statiniai Nr. 4400-6448-1565, aprašyti p. 2.2.**

Įregistravimo pagrindas: **2024-10-24 Savivaldybės tarybos sprendimas Nr. 1-460**

Įrašas galioja: **Nuo 2024-11-07**

4.2.

**Nuosavybės teisė**

Savininkas: **LIETUVOS RESPUBLIKA, a.k. 111105555**

Daiktas: **žemės sklypas Nr. 4400-6147-7658, aprašytas p. 2.1.**

Įregistravimo pagrindas: **2023-11-14 Nacionalinės žemės tarnybos prie Aplinkos ministerijos sprendimas Nr. 23SK-1082-(14.23.110 E.)**

Įrašas galioja: **Nuo 2023-11-28**

**5. Valstybės ir savivaldybių žemės patikėjimo teisė:**

5.1.

**Valstybinės žemės patikėjimo teisė**

Patikėtinis: **Panevėžio miesto savivaldybė, a.k. 111104115**

Daiktas: **žemės sklypas Nr. 4400-6147-7658, aprašytas p. 2.1.**

Įregistravimo pagrindas: **2024-01-10 Lietuvos Respublikos Vyriausybės nutarimas Nr. 32**

**2024-01-24 Perdavimo - priėmimo aktas Nr. 18-118/6MŽP-3-(15.6.33 E.)**

Įrašas galioja: **Nuo 2024-01-31**

**6. Kitos daiktinės teisės:**

6.1.

**Turto patikėjimo teisė**

Patikėtinis: **Panevėžio miesto savivaldybės administracija, a.k. 288724610**

Daiktas: **kiti statiniai Nr. 4400-6448-1532, aprašyti p. 2.4.**

**kiti statiniai Nr. 4400-6448-1543, aprašyti p. 2.3.**

**kiti statiniai Nr. 4400-6448-1565, aprašyti p. 2.2.**

Įregistravimo pagrindas: **2024-10-24 Perdavimo - priėmimo aktas Nr. 18-1963**

**2024-10-24 Savivaldybės tarybos sprendimas Nr. 1-460**

Įrašas galioja: **Nuo 2024-11-07**

**7. Juridiniai faktai:** įrašų nėra

**8. Žymos:** įrašų nėra

**9. Teritorijos, kuriose taikomos SŽNS, įrašytos į NTK kadastro duomenų byloje įrašytų duomenų pagrindu:** įrašų nėra

**10. Daikto registravimas ir kadastro žymos:**

10.1.

**Kadastrinius matavimus atliko (kadastro žyma)**

**AIDAS VEŠIOTA**

Daiktas: **kiti statiniai Nr. 4400-6448-1532, aprašyti p. 2.4.**

Įregistravimo pagrindas: **2008-09-03 Kvalifikacijos pažymėjimas Nr. 2M-M-626**

**2024-09-02 Nekilnojamojo daikto kadastro duomenų byla**

Įrašas galioja: **Nuo 2024-11-05**

10.2.

**Suformuotas naujas (daikto registravimas)**

Daiktas: **kiti statiniai Nr. 4400-6448-1532, aprašyti p. 2.4.**

Įregistravimo pagrindas: **2024-09-02 Nekilnojamojo daikto kadastro duomenų byla**

**2024-10-24 Savivaldybės tarybos sprendimas Nr. 1-460**

Įrašas galioja: **Nuo 2024-11-05**

10.3.

**Suformuotas naujas (daikto registravimas)**

Daiktas: **kiti statiniai Nr. 4400-6448-1543, aprašyti p. 2.3.**

**kiti statiniai Nr. 4400-6448-1565, aprašyti p. 2.2.**

Įregistravimo pagrindas: **2024-09-02 Nekilnojamojo daikto kadastro duomenų byla**

**2024-10-24 Savivaldybės tarybos sprendimas Nr. 1-460**

Įrašas galioja: **Nuo 2024-11-04**

10.4.

**Kadastrinius matavimus atliko (kadastro žyma)**

**AIDAS VEŠIOTA**

Daiktas: **kiti statiniai Nr. 4400-6448-1543, aprašyti p. 2.3.**

**kiti statiniai Nr. 4400-6448-1565, aprašyti p. 2.2.**

Įregistravimo pagrindas: **2008-09-03 Kvalifikacijos pažymėjimas Nr. 2M-M-626**

**2024-09-02 Nekilnojamojo daikto kadastro duomenų byla**

Įrašas galioja: **Nuo 2024-11-04**

10.5.

**Suformuotas naujas (daikto registravimas)**

Daiktas: **žemės sklypas Nr. 4400-6147-7658, aprašytas p. 2.1.**

Įregistravimo pagrindas: **2023-06-05 Nekilnojamojo daikto kadastro duomenų byla**

**2023-11-14 Nacionalinės žemės tarnybos prie Aplinkos ministerijos sprendimas**

**Nr. 23SK-1082-(14.23.110 E.)**

Įrašas galioja: **Nuo 2023-11-21**

10.6.

**Kadastrinius matavimus atliko (kadastro žyma)**

**ANDŽELIKA UBARTIENĖ**

Daiktas: **žemės sklypas Nr. 4400-6147-7658, aprašytas p. 2.1.**

Įregistravimo pagrindas: **2016-02-11 Kvalifikacijos pažymėjimas Nr. 2M-M-2370**

**2023-06-05 Nekilnojamojo daikto kadastro duomenų byla**

Įrašas galioja: **Nuo 2023-11-21**

**11. Duomenys apie įregistruotas teritorijas, kuriose taikomos specialiosios žemės naudojimo sąlygos:**

- 11.1. Teritorijos pavadinimas: **Elektroninių ryšių tinklų elektroninių ryšių infrastruktūros apsaugos zonos (III skyrius, vienuoliktasis skirsnis)**  
Teritorijos unikalus numeris: **100026525**  
Įregistravimo pagrindas: **Lietuvos Respublikos susisiekimo ministerija; 2021-07-22 Telia tinklo apsaugos zonos planas Panevėžio mieste Nr. 3-371**  
Duomenų pakeitimo pagrindas: **Lietuvos Respublikos susisiekimo ministerija; 2021-07-22 Telia tinklo apsaugos zonos planas Panevėžio mieste Nr. 3-371**  
Duomenų pakeitimo data: **2023-11-07**  
Duomenų pakeitimo pagrindas: **Lietuvos Respublikos susisiekimo ministerija; 2021-07-22 Telia tinklo apsaugos zonos planas Panevėžio mieste Nr. 3-371**  
Duomenų pakeitimo data: **2023-01-05**  
Žemės sklypo plotas, patenkantis į Teritoriją: **893 kv. m, nuo 2023-11-23**
- 11.2. Teritorijos pavadinimas: **Elektroninių ryšių tinklų elektroninių ryšių infrastruktūros apsaugos zonos (III skyrius, vienuoliktasis skirsnis)**  
Teritorijos unikalus numeris: **100371839**  
Įregistravimo pagrindas: **AB "Energijos skirstymo operatorius"; 2020-06-03 10 kV skirstomojo punkto SP-181, Statybininkų g. 11D Panevėžio mieste, skirstomųjų elektros tinklų rekonstravimo ir pastato kapitalinio remonto projektas Nr. E6P8900012**  
Įregistravimo data: **2022-12-01**  
Žemės sklypo plotas, patenkantis į Teritoriją: **381 kv. m, nuo 2023-11-23**
- 11.3. Teritorijos pavadinimas: **Elektros tinklų apsaugos zonos (III skyrius, ketvirtasis skirsnis)**  
Teritorijos unikalus numeris: **100162391**  
Įregistravimo pagrindas: **Lietuvos Respublikos energetikos ministerija; 2021-12-07 Įsakymas dėl Panevėžio elektros tinklų teritorijų plano patvirtinimo Nr. 1-337**  
Įregistravimo data: **2021-12-21**  
Žemės sklypo plotas, patenkantis į Teritoriją: **32 kv. m, nuo 2023-11-23**
- 11.4. Teritorijos pavadinimas: **Elektros tinklų apsaugos zonos (III skyrius, ketvirtasis skirsnis)**  
Teritorijos unikalus numeris: **100166862**  
Įregistravimo pagrindas: **Lietuvos Respublikos energetikos ministerija; 2021-12-07 Įsakymas dėl Panevėžio elektros tinklų teritorijų plano patvirtinimo Nr. 1-337**  
Įregistravimo data: **2021-12-21**  
Žemės sklypo plotas, patenkantis į Teritoriją: **35 kv. m, nuo 2023-11-23**
- 11.5. Teritorijos pavadinimas: **Elektros tinklų apsaugos zonos (III skyrius, ketvirtasis skirsnis)**  
Teritorijos unikalus numeris: **100164610**  
Įregistravimo pagrindas: **Lietuvos Respublikos energetikos ministerija; 2021-12-07 Įsakymas dėl Panevėžio elektros tinklų teritorijų plano patvirtinimo Nr. 1-337**  
Įregistravimo data: **2021-12-21**  
Žemės sklypo plotas, patenkantis į Teritoriją: **718 kv. m, nuo 2023-11-23**
- 11.6. Teritorijos pavadinimas: **Elektros tinklų apsaugos zonos (III skyrius, ketvirtasis skirsnis)**  
Teritorijos unikalus numeris: **100163330**  
Įregistravimo pagrindas: **Lietuvos Respublikos energetikos ministerija; 2021-12-07 Įsakymas dėl Panevėžio elektros tinklų teritorijų plano patvirtinimo Nr. 1-337**  
Įregistravimo data: **2021-12-21**  
Žemės sklypo plotas, patenkantis į Teritoriją: **36 kv. m, nuo 2023-11-23**
- 11.7. Teritorijos pavadinimas: **Elektros tinklų apsaugos zonos (III skyrius, ketvirtasis skirsnis)**  
Teritorijos unikalus numeris: **100147712**  
Įregistravimo pagrindas: **Lietuvos Respublikos energetikos ministerija; 2021-12-07 Įsakymas dėl Panevėžio elektros tinklų teritorijų plano patvirtinimo Nr. 1-337**  
Įregistravimo data: **2021-12-17**  
Žemės sklypo plotas, patenkantis į Teritoriją: **121 kv. m, nuo 2023-11-23**
- 11.8. Teritorijos pavadinimas: **Elektros tinklų apsaugos zonos (III skyrius, ketvirtasis skirsnis)**  
Teritorijos unikalus numeris: **100148260**  
Įregistravimo pagrindas: **Lietuvos Respublikos energetikos ministerija; 2021-12-07 Įsakymas dėl Panevėžio elektros tinklų teritorijų plano patvirtinimo Nr. 1-337**  
Įregistravimo data: **2021-12-17**  
Žemės sklypo plotas, patenkantis į Teritoriją: **175 kv. m, nuo 2023-11-23**
- 11.9. Teritorijos pavadinimas: **Skirstomųjų dujotiekių apsaugos zonos (III skyrius, šeštasis skirsnis)**  
Teritorijos unikalus numeris: **100645499**  
Įregistravimo pagrindas: **Lietuvos Respublikos energetikos ministerija; 2022-11-10 Įsakymas dėl energetikos ministro 2021 m. gruodžio 7 d. įsakymo Nr. 1-338 'Dėl Panevėžio-Piniavos skirstomųjų dujotiekių teritorijų plano patvirtinimo' pakeitimo Nr. 1-345**  
Įregistravimo data: **2024-04-16**  
Žemės sklypo plotas, patenkantis į Teritoriją: **112 kv. m, nuo 2024-04-16**
- 11.10. Teritorijos pavadinimas: **Skirstomųjų dujotiekių apsaugos zonos (III skyrius, šeštasis skirsnis)**  
Teritorijos unikalus numeris: **100645159**  
Įregistravimo pagrindas: **Lietuvos Respublikos energetikos ministerija; 2022-11-10 Įsakymas dėl energetikos ministro 2021 m. gruodžio 7 d. įsakymo Nr. 1-338 'Dėl Panevėžio-Piniavos skirstomųjų dujotiekių teritorijų plano patvirtinimo' pakeitimo Nr. 1-345**  
Įregistravimo data: **2024-04-11**  
Žemės sklypo plotas, patenkantis į Teritoriją: **34 kv. m, nuo 2024-04-11**
- 11.11. Teritorijos pavadinimas: **Skirstomųjų dujotiekių apsaugos zonos (III skyrius, šeštasis skirsnis)**  
Teritorijos unikalus numeris: **100640722**  
Įregistravimo pagrindas: **Lietuvos Respublikos energetikos ministerija; 2022-11-10 Įsakymas dėl energetikos ministro 2021 m. gruodžio 7 d. įsakymo Nr. 1-338 'Dėl Panevėžio-Piniavos skirstomųjų dujotiekių teritorijų plano patvirtinimo' pakeitimo Nr. 1-345**  
Įregistravimo data: **2024-02-27**  
Žemės sklypo plotas, patenkantis į Teritoriją: **414 kv. m, nuo 2024-02-27**
- 11.12. Teritorijos pavadinimas: **Šilumos perdavimo tinklų apsaugos zonos (III skyrius, dvyliktasis skirsnis)**  
Teritorijos unikalus numeris: **100417648**  
Įregistravimo pagrindas: **Lietuvos Respublikos energetikos ministerija; 2023-11-06 LR energ. min. įsak. Dėl Panevėžio miesto šilumos perdavimo tinklų apsaugos zonų teritorijų penktojo plano patvirtinimo Nr. 1-335**  
Įregistravimo data: **2023-11-16**  
Duomenų pakeitimo pagrindas: **2025-01-14 Prašymas**

Teritorijos nustatymo dokumentas: **Panevėžio miesto savivaldybės administracija; 2024-12-31 Leidimas rekonstruoti statinį (-ius) LRS-51-241231-00028**

Duomenų pakeitimo data: **2025-01-15**

Duomenų pakeitimo pagrindas: **2024-12-19 Prašymas**

Teritorijos nustatymo dokumentas: **Panevėžio miesto savivaldybės administracija; 2023-07-03 Leidimas rekonstruoti statinį (-ius) LRS-51-230703-00018**

Duomenų pakeitimo data: **2024-12-27**

Žemės sklypo plotas, patenkantis į Teritoriją: **819 kv. m, nuo 2025-01-15**

**12. Registro pastabos ir nuorodos:** įrašų nėra

**13. Kita informacija:** įrašų nėra

**14. Informacija apie duomenų sandoriui tikslinimą:** įrašų nėra

Dokumentą atspausdino

ERNESTA ČEBIENĖ

**DETALŪS METADUOMENYS**

|  |  |
|--|--|
| <b>Dokumento sudarytojas (-ai)</b>                                     | Panevėžio miesto savivaldybės administracija 288724610, Laisvės a. 20 LT-35200, Panevėžys  |
| <b>Dokumento pavadinimas (antraštė)</b>                                | TECHNINĖ UŽDUOTIS (Klaipėdos g. (nuo Nemuno g. iki miesto ribos) kapitalinis remontas ir kitų inžinerinių statinių rekonstravimas) |
| <b>Dokumento registracijos data ir numeris</b>                         | 2025-03-04 Nr. 18-342  |
| <b>Dokumento gavimo data ir dokumento gavimo registracijos numeris</b> | –  |
| <b>Dokumento specifikacijos identifikavimo žymuo</b>                   | ADOC-V1.0  |
| <b>Parašo paskirtis</b>  | Suderinimas  |
| <b>Parašą sukūrusio asmens vardas, pavardė ir pareigos</b>             | Dalius Vadluga, Vedėjas, Miesto infrastruktūros skyrius  |
| <b>Sertifikatas išduotas</b>   | DALIUS VADLUGA LT  |
| <b>Parašo sukūrimo data ir laikas</b>                                  | 2025-02-28 09:57:55 (GMT+02:00)  |
| <b>Parašo formatas</b>   | XAdES-EPES   |
| <b>Laiko žymoje nurodytas laikas</b>                                   | –  |
| <b>Informacija apie sertifikavimo paslaugų teikėją</b>                 | EID-SK 2016, AS Sertifitseerimiskeskus EE  |
| <b>Sertifikato galiojimo laikas</b>                                    | 2023-02-21 17:53:29 – 2028-02-20 23:59:59  |
| <b>Parašo paskirtis</b>  | Suderinimas  |
| <b>Parašą sukūrusio asmens vardas, pavardė ir pareigos</b>             | Darius Linkonas, Vedėjas, Statybos skyrius   |
| <b>Sertifikatas išduotas</b>   | DARIUS LINKONAS LT   |
| <b>Parašo sukūrimo data ir laikas</b>                                  | 2025-02-28 10:43:11 (GMT+02:00)  |
| <b>Parašo formatas</b>   | XAdES-EPES   |
| <b>Laiko žymoje nurodytas laikas</b>                                   | –  |
| <b>Informacija apie sertifikavimo paslaugų teikėją</b>                 | EID-SK 2016, AS Sertifitseerimiskeskus EE  |
| <b>Sertifikato galiojimo laikas</b>                                    | 2023-11-13 13:05:40 – 2028-11-11 23:59:59  |
| <b>Parašo paskirtis</b>  | Suderinimas  |
| <b>Parašą sukūrusio asmens vardas, pavardė ir pareigos</b>             | Saulius Glinskis, Vyriausiasis architektas (skyriaus vedėjas), Teritorijų planavimo ir architektūros skyrius                       |
| <b>Sertifikatas išduotas</b>   | SAULIUS GLINSKIS LT  |
| <b>Parašo sukūrimo data ir laikas</b>                                  | 2025-02-28 14:36:33 (GMT+02:00)  |
| <b>Parašo formatas</b>   | XAdES-EPES   |
| <b>Laiko žymoje nurodytas laikas</b>                                   | –  |
| <b>Informacija apie sertifikavimo paslaugų teikėją</b>                 | SK ID Solutions EID-Q 2021E, SK ID Solutions AS EE   |
| <b>Sertifikato galiojimo laikas</b>                                    | 2024-12-22 15:19:29 – 2029-12-22 23:59:59  |
| <b>Parašo paskirtis</b>  | Suderinimas  |
| <b>Parašą sukūrusio asmens vardas, pavardė ir pareigos</b>             | Loreta Babilauskienė, Administracijos direktoriaus pavaduotoja   |
| <b>Sertifikatas išduotas</b>   | LORETA BABILAUSKIENĖ LT  |
| <b>Parašo sukūrimo data ir laikas</b>                                  | 2025-02-28 14:52:48 (GMT+02:00)  |
| <b>Parašo formatas</b>   | XAdES-EPES   |
| <b>Laiko žymoje nurodytas laikas</b>                                   | –  |
| <b>Informacija apie sertifikavimo paslaugų teikėją</b>                 | EID-SK 2016, AS Sertifitseerimiskeskus EE  |
| <b>Sertifikato galiojimo laikas</b>                                    | 2022-02-14 15:43:24 – 2027-02-13 23:59:59  |
| <b>Parašo paskirtis</b>  | Tvirtinimas  |
| <b>Parašą sukūrusio asmens vardas, pavardė ir pareigos</b>             | Gintautė Atkočienė, Administracijos direktorė  |
| <b>Sertifikatas išduotas</b>   | GINTAUTĖ ATKOČIENĖ LT  |
| <b>Parašo sukūrimo data ir laikas</b>                                  | 2025-03-04 13:54:08 (GMT+02:00)  |
| <b>Parašo formatas</b>   | XAdES-T  |
| <b>Laiko žymoje nurodytas laikas</b>                                   | 2025-03-04 13:54:21 (GMT+02:00)  |
| <b>Informacija apie sertifikavimo paslaugų teikėją</b>                 | EID-SK 2016, AS Sertifitseerimiskeskus EE  |
| <b>Sertifikato galiojimo laikas</b>                                    | 2022-03-08 17:33:41 – 2027-03-07 23:59:59  |

**DETALŪS METADUOMENYS**

|   |  |
|---|--|
| <b>Informacija apie būdus, naudotus metaduomenų vientisumui užtikrinti</b>                                  | "Registravimas" paskirties metaduomenų vientisumas užtikrintas naudojant "RCSC IssuingCA-2, VI Registru Centras - i.k. 124110246 LT" išduotą sertifikatą "Dokumentų valdymo sistema Avilys, Panevėžio miesto savivaldybės administracija, į.k. 288724610 LT", sertifikatas galioja nuo 2024-12-18 11:19:20 iki 2027-12-18 11:19:20 |
| <b>Pagrindinio dokumento priedų skaičius</b>  | 4  |
| <b>Pagrindinio dokumento priedamų dokumentų skaičius</b>  | –  |
| <b>Priedamo dokumento sudarytojas (-ai)</b>   | –  |
| <b>Priedamo dokumento pavadinimas (antraštė)</b>  | –  |
| <b>Priedamo dokumento registracijos data ir numeris</b>   | –  |
| <b>Programinės įrangos, kuria naudojantis sudarytas elektroninis dokumentas, pavadinimas</b>                | Dokumentų valdymo sistema Avilys, versija 3.5.80   |
| <b>Informacija apie elektroninio dokumento ir elektroninio (-ių) parašo (-ų) tikrinimą (tikrinimo data)</b> | Atitinka specifikacijos keliamus reikalavimus.<br>Visi dokumente esantys elektroniniai parašai galioja (2025-03-04 15:04:28)   |
| <b>Paieškos nuoroda</b>   | –  |
| <b>Papildomi metaduomenys</b>   | Nuorašą suformavo 2025-03-04 15:04:29 Dokumentų valdymo sistema Avilys   |