



**KLAIPĖDOS MIESTO SAVIVALDYBĖS ADMINISTRACIJOS  
VIEJŠŲJŲ PIRKIMŲ KOMISIJA**

Tiekėjams

**DĖL ATSAKYMŲ Į GAUTUS KLAUSIMUS PATEIKIMO**

Vadovaudamiesi **mokslo paskirties pastato Paryžiaus Komunos g. 16, Klaipėda, paprastojo remonto darbų su darbo projekto parengimu pirkimo atviro konkurso būdu (CVP IS ID 1889445) sąlygų aprašo 56 p.**, atsakome į gautus klausimus:

**1. Klausimas:**

L9- varstomas ar nevarstomas langas?

**Atsakymas:**

L-9 langas varstomas.

**2. Klausimas:**

L7- L10 langų spalva išorė- antracitas, vidus- balta (28 vnt.), kiti L1- L7 išorė- balta, vidus- balta, ar taip?

**Atsakymas:**

Visų langų išorinė spalva – pilka, o vidinė spalva – balta.

**3. Klausimas:**

TS nurodyta langų šilumos varža  $U_w$ - 1,4, o brėžiniuose-  $U_w$ - 0,93, kokia varža t.b.?

**Atsakymas:**

Langų šilumos laidumo koeficientas -  $U=1,4$  W/m<sup>2</sup>/K.

**4. Klausimas:**

Stiklo dužimo būdas B klasė, ar tik vidinio stiklo ar iš abiejų pusių?

**Atsakymas:**

Pirmame pastato aukšte stiklo dužimo klasė B taikoma lango išorinei ir vidinei daliai, visuose kituose aukštuose stiklo dužimo klasė B taikoma tik vidinei stiklo daliai.

**5. Klausimas:**

Prašau nurodyti kuriose aliuminio duryse reikalingos LST EN 179 ar LST EN 1125 spynos, nes nenurodyta kuriose.

**Atsakymas:**

Durų užrakto mechanizmus numatyti pagal techninio projekto Gaisrinės saugos dalies brėžinius.

Budžetinė įstaiga, Liepų g. 11, LT-92138 Klaipėda

Tel. (0 46) 39 60 27, faks. (0 46) 41 00 47, el. p. andrius.betingis@klaipeda.lt

Duomenys kaupiami ir saugomi Juridinių asmenų registre, kodas 188710823



2025 -  
**Simono Dachometal**

**6. Klausimas:**

Nėra pateikto langų, durų montavimo mazgo.

**Atsakymas:**

Pridedame.

**7. Klausimas:**

L8, L9 langas su automatiniu lango varstymu, koks lango atidarymo tipas, atverčiamas ar atidaromas, kokie elektrinės pavaros reikalavimai?

**Atsakymas:**

Langų atidarymo principas atverčiamas, langai numatomi atidaryti mechaniniu būdu (Langams turi būti numatytas rankinis atidarymo įtaisas įrengiamas ne aukščiau kaip 1,8 m nuo grindų), elektrinės pavaros langams nereikia.

**8. Klausimas:**

Projekto SK dalyje SK-B.4 pateikta šiltinimo detalė, kurioje pavaizduotas strypinis karkasas plokštei. Brėžinyje SK-B.9 pavaizduotas konsolių karkasas plokštei. Prašome patikslinti kokį karkasą turi įsivertinti rangovai.

**Atsakymas:**

Projekte numatyta strypinio karkaso sistema, kadangi ji nesukuria šalčio tilto. Galima ir numatyti lygiavertę karkaso montavimo sistemą, tačiau ji turi nesukurti šalčio tilto.

**9. Klausimas:**

Drenažo įrengimas.

**Atsakymas:**

Drenažo įrengimas numatytas lauko nuotekų šalinimo dalyje.

**10. Klausimas:**

Prašome patikslinti, ar tikrai betoninis grindų pagrindas 15 cm.

PVC grindų įrengimas					
42.	Esamų PVC grindų dangos demontavimas su betoniniu pagrindu 15cm		m <sup>2</sup>	2826,51	

**Atsakymas:**

Taip, betoninis grindų pagrindas 15 cm.

**11. Klausimas:**

Projekto SK SŽ „PVC grindų įrengimas“ >>48 eil. Statybinių šiukšlių išvežimas iki 20 km 40 t. Skaičiuojant betoninį pagrindą 15 cm  $2826,51 \cdot 0,15 \cdot 1,8 = 763$  t.

48.	Statybinių šiukšlių išvežimas iki 20 km atstumus		t	40	
-----	--	--	---	----	--

**Atsakymas:**

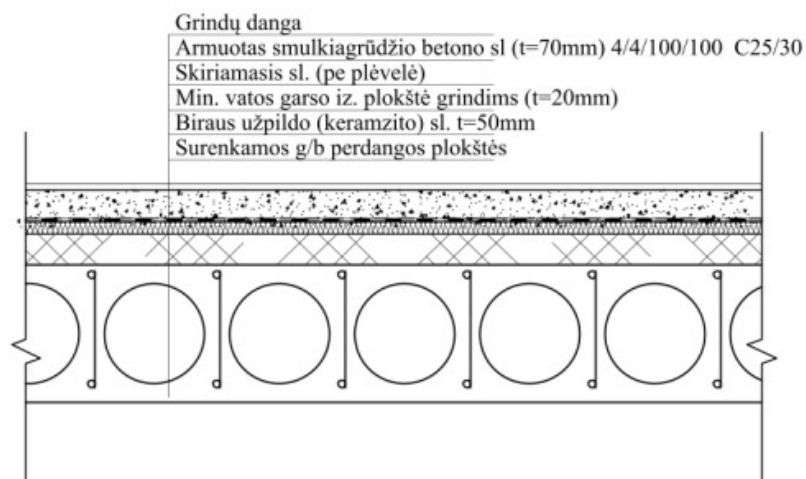
Pridedame patikslintą statinio konstrukcijų dalies sąnaudų kiekių žiniaraštį.

**12. Klausimas:**

Pateikta grindų detalė neatitinka su žiniaraščiu.

## Grindų konstrukcija

Det. 1



Sąnaudų žiniaraštyje nenumatytas išlyginamasis keramzito sluoksnis 50 mm. Detalėje numatomas armavimas tinklu 4/x/100/100, o žiniaraštyje 4/4/150/150. Žiniaraštyje nenurodytas koks fibros kiekis turi būti numatytas armavimui.

PVC grindų įrengimas				
42.	Esamų PVC grindų dangos demontavimas su betoniniu pagrindu 15cm	m <sup>2</sup>	2826,51	
43.	Min. vatos garso iz. plokštė grindims (t=20mm)	m <sup>2</sup>	2826,51	
44.	Savaime išsilyginantis sluoksnis 10mm;	m <sup>2</sup>	2826,51	
45.	Laikantysis sluoksnis - smulkiagrūdis betonas C25/30, armuotas sintetinio plaušo fibra ir virintinius tinklais Ø 4 150x150	m <sup>2</sup>	2826,51	
46.	PE plevelė	m <sup>2</sup>	2826,51	
47.	PVC grindų dangos įrengimas 10 cm užleidžiant ant sienos;	m <sup>2</sup>	2826,51	
48.	Statybinių šiukšlių išvežimas iki 20 km atstumus	t	40	

Tokia pati situacija ir su akmens masės plytelių grindimis.

Prašome patikslinti žiniaraščius arba detales.

**Atsakymas:**

Teikiamos patikslintos grindų detalės, išskiriama atskira detalė grindų įrengimo konstrukcijai ant g/b perdangos plokštės (Det. 1) ir ant grunto (Det. 2). Dėl kitų užduotų klausimų teikiamas patikslintas sąnaudų kiekių žiniaraštis.

**13. Klausimas:**

Pateikta detalė tik grindims ant perdangos Det. 1. Prašome patikslinti ar po pastatu yra rūsys, nes jeigu jo nėra, pirmo aukšto grindims turėtų būti taikom kitokia detalė, skirta grindų ant grunto įrengimui.

**Atsakymas:**

Po pastatu rūšio nėra. Teikiamos patikslintos grindų detalės, išskiriama atskira detalė grindų įrengimo konstrukcijai ant g/b perdangos plokštės (Det. 1) ir ant grunto (Det. 2).

#### 14. Klausimas:

Nenumatytas akmens masės plytelių grindjuosčių įrengimas. Prašome pateikti kiekius.

#### Atsakymas:

Akmens masės plytelių grindjuosčių įrengimo kiekiai nurodyti techninio projekto statinio architektūros dalyje vidaus apdailos darbų žiniaraštyje.

#### 15. Klausimas:

Projekto SK ir SA dalyse numatytas tvoros įrengimas.

SA:

	Tvoros įrengimas	TS 6			
67.	Segmentinė tvora 1,8 m aukščio		m	355	
68.	Stulpai 60x40x1.3x 2500		vnt	142	
69.	Varteliai, 1,5m		vnt.	5	
70.	Dvivėriai vartai, 4 m (elektriniai)		vnt.	2	
71.	Polių betonai C 20/25-XC2 d-300 h-1,2m		m <sup>3</sup>	12,8	
72.	Polių betonai C 20/25-XC2 d-400 h-1,2m		m <sup>3</sup>	1,7	
73.	Sraigtiniai pamatai, Ø89x1300 mm (tinklų apsaugos zonoje tvorai)		vnt.	108	
74.	Elektros instaliacija		kompl	1	

SK:

	Tvoros įrengimas	TS 6			
94.	Polių betonai C 20/25-XC2 d-300 h-1,2m		m <sup>3</sup>	12,8	94vnt
95.	Polių betonai C 20/25-XC2 d-400 h-1,2m		m <sup>3</sup>	1,7	14vnt
96.	Sraigtiniai pamatai, Ø89x1300 mm (tinklų apsaugos zonoje tvorai)		vnt.	48	

Betonavimo kiekiai vienodi, tačiau sraigčių pamatų kiekiai skiriasi. Ar tai ta pati tvora? Neaišku kur padaryta klaida, kadangi nėra sklypo plano dalies. Gal turi būti vertinamos abi tvoros?

#### Atsakymas:

Tvoros įrengimo darbus vertinti pagal techninio projekto statinio architektūros dalies kiekių žiniaraščius, nes statinio konstrukcijų dalyje kiekiai dubliuojasi. Teikiame atnaujintą statinio konstrukcijų dalies kiekių žiniaraštį, statinio architektūros dalies medžiagų ir darbų žiniaraštis nesikeičia.

#### 16. Klausimas:

Projekto sąnaudų žiniaraštyje nurodyta:

	Pakabinamos lubos				
36.	Pakabinamos segmentinės akustinės		m <sup>2</sup>	3436,33	
37.	Pakabinamų segmentinių lubų nuėmimas ir uždėjimas		m <sup>2</sup>	1246,5	

Prie apdailos lentelės pateikta pastaba:



Patalpose numatomas nuėmimas ir uždėjimas ir apie 10 % pakeitimas naujomis

Tačiau nei viena patalpa apdailos lentelėje nėra taip pažymėta.

Prašome patikslinti ar bus patalpų kuriose bus paliekamos esamos pakabinamos lubos (jas permontuojant)? Ar visas pakabinamas lubas pagal apdailos lentelę vertinti naujomis?

**Atsakymas:**

Numatyta pakeisti visą pakabinamų lubų konstrukciją.

**17. Klausimas:**

Projekto SA sąnaudų žiniaraštyje nurodyta:

92.	Naujų metalinių vartų įrengimas (5vnt)		m <sup>2</sup>	17,2
-----	--	--	----------------	------

Prašome pateikti eskizus ir technines specifikacijas.

**Atsakymas:**

Nauji metaliniai vartai: GD1- 2,1x1,2m (4vnt.); GD2- 3.1x2,5m (1vnt.); GD3 2.2x2.2m (1 vnt.). Durys gaminamos iš galvanizuoto plieno, gruntuotos ir dažytos miltelinio būdu. Stakta ir varčia užpildytos aukšto tankio akmens vata. Rakinamos. Atsparumas ugniai EI<sub>2</sub>60.

**18. Klausimas:**

Prašome pateikti specifikacijas: Krepšinio lenta (1800x1050) su karkasu tvirtinama prie sienos.

**Atsakymas:**

Krepšinio lenta (1800x1050) su karkasu tvirtinama prie sienos. 10 mm grūdinto stiklo krepšinio lenta kaustyta aliuminio profiliu. Rėmas pagamintas iš plieno profilio. Tvirtinimo taškai rėmo kampuose.

**19. Klausimas:**

Pateikta techninė specifikacija „TS 20 Mobilios akustinės pertvaros“ tačiau nėra kiekių. Prašome pateikti kiekius. Ar tokia pertvara bus įrenginėjama?

**Atsakymas:**

Mobili akustinė pertvara įrenginėjama nebus.

**20. Klausimas:**

Pateikta „TS 06 Batų valymo grotelės“ tačiau nepateikti kiekiai. Prašome pateikti.

**Atsakymas:**

7 vnt. batų valymo grotelių, išmatavimai 1000x800 mm.

**21. Klausimas:**

Projekte TP - AK \_TS 49-52 psl. pateikta sanitarinių mazgų įrangos techninė specifikacija:

- Sulankstytų popierinių rankšluosčių dozatorius;
- Dviejų tualetinio popieriaus ritinių dozatorius;
- Skystojo muilo dozatorius;

Šiukšliadėžė;

Higieninių paketų maišelių dozatorius;

San. kabinos, pisuarų atitvaros ir dušų pertvaros;

Prašome pateikti kiekius specifikacijoje nurodytoms medžiagoms.

**Atsakymas:**

Nurodome tikslus sanitarinių mazgų įrangos kiekius: Sulankstytų popierinių rankšluosčių dozatorius - 27 vnt.; Dviejų tualetinio popieriaus ritinių dozatorius - 35 vnt.; Skystojo muilo dozatorius - 27 vnt.; Šiukšliadėžė - 35 vnt.; Higieninių paketų maišelių dozatorius - 18 vnt.; San. kabinos, pisuarų atitvaros ir dušų pertvaros - 61 m<sup>2</sup>.

**22. Klausimas:**

Vidaus apdailos darbų žiniaraštyje patalpoje 1-13(sporto salė) numatytas dažomas lubas ant paruošto pagrindo., tada kad medžiagų žiniaraštyje(architektūrinė dalis) "pakabinamas lubos" poz. Nr. 39 Pakabinamos atsparios smūgiams - 299,8 m<sup>2</sup>.

**Atsakymas:**

Patalpoje 1-13 (sporto salėje) numatytos pakabinamos lubos atsparios smūgiams. Kiekis nurodytas techninio projekto statinio architektūros dalies medžiagų ir darbų žiniaraštyje 39 punkte.

**23. Klausimas:**

Medžiagų žiniaraštyje nenumatytas kiekis "medinių grindų dangos" scenoje -51,56 m<sup>2</sup>.

**Atsakymas:**

Scenos medinės grindys, ir jų kiekis numatytas statinio konstrukcijų dalies medžiagų ir darbų žiniaraščio 66 punkte (žiūrėti atnaujintą sąnaudų kiekių žiniaraštį).

**24. Klausimas:**

Pastabose parašyta "Detalios dangų atstatymo darbus žiūr. Sklypo plano ir susisiekimo dalyje", bet šių projekto dalių nepateikėte.

Prašome nurodyti atstatomų dangų detales su kiekiais.

**Atsakymas:**

Minimų projekto dalių nėra, sakiny s įrašytas per klaidą. Dangos išardomos ir atstatomos po tinklų įrengimo, kiekvienas rangovas individualiai nusimato savo darbų apimtį, įrengiamų tinklų vietos nurodytos LVN dalyje.

**25. Klausimas:**

Projekte TP-SA-B.10 „02 sandėliavimo paskirties pastatas“ pažymėtos durys GD1, GD2, GD3. Prašome pateikti durų matmenis ir technines specifikacijas.

**Atsakymas:**

GD1- 2,1x1,2m (4vnt.); GD2- 3.1x2,5m (1vnt.); GD3 2.2x2.2m (1vnt.). Durys gaminamos iš galvanizuoto plieno, gruntuotos ir dažytos miltelinu būdu. Stakta ir varčia užpildytos aukšto tankio akmens vata. Rakinamos. Atsparumas ugniai EI260.

**26. Klausimas:**

Pagal SK-B.9 nuogrindai numatytas betoninis bordiūras. Bordiūras neįvertintas sąnaudų kiekių žiniaraščiuose. Ar reikia vertinti bordiūrus nuogrindų įrengimui?

**Atsakymas:**

Reikia įvertinti 40 metrų bordiūro nuogrindos įrengimui.

**27. Klausimas:**

Projekto SA dalyje. SA-B.10 „02 Sandėliavimo paskirties pastasas. Fasadai“

Pateikta pastaba:

1. Įrengiama viso pastato perimetru nuogrinda.

Sąnaudų žiniaraščiuose nuogrindos įrengimo kiekių nėra. Taip pat nepateikta detalė. Neaišku kokia nuogrinda, ar reikalinga pamato hidroizoliacija. Prašome patikslinti ir pateikti kiekius.

**Atsakymas:**

Nuogrindą sudaro 17 kv. m., nuogrindos detalė analogiška pagrindinio mokyklos pastato nuogrindos detalei. Hidroizoliacija nereikalinga.

**28. Klausimas:**

Prašome patikslinti kokia lietaus vandens nuvedimo sistema nuo dviaukštės pastato dalies? Prie pagrindinio pastato nepateikti lietlovių ir lietvamzdžių kiekiai. Prašome pateikti.

**Atsakymas:**

Lietus nuvedamas lietvamzdžiais ir latakais, reikalingi kiekiai: Lietaus nuvedimo sistemos įrengimas latakai d-130 – 192 m; Lietaus nuvedimo sistemos įrengimas lietvamzdžiai d-110 – 120 m.

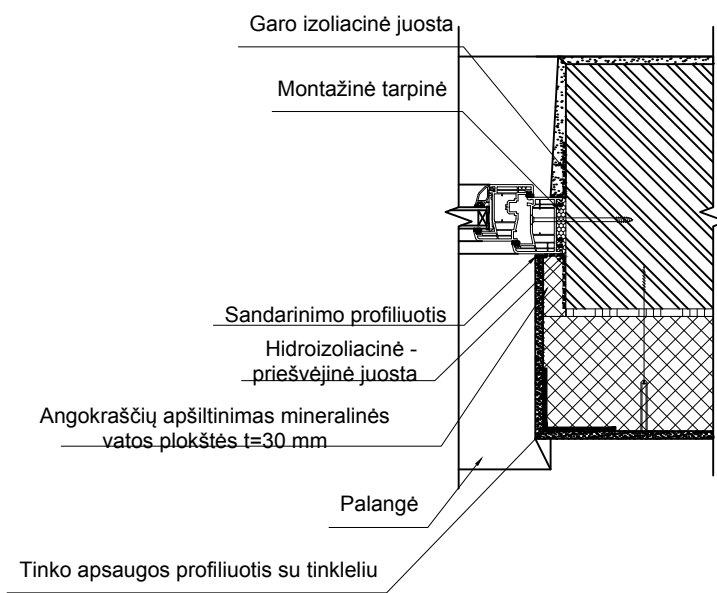
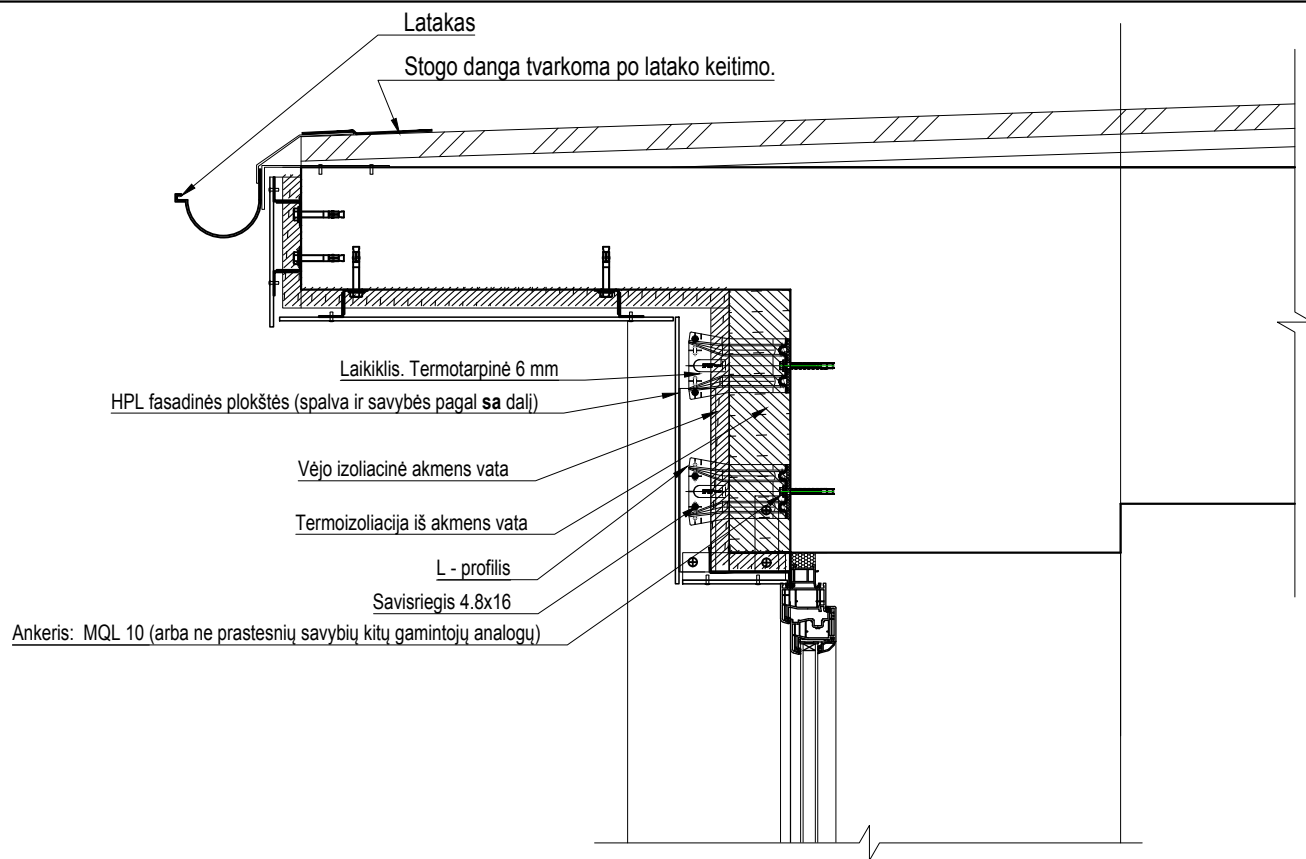
**PRIDEDAMA:**

1. Montavimo mazgo brėžinys, 1 lapas;
2. Patikslinta grindų konstrukcija, 1 lapas;
3. Patikslintas SK dalies sąnaudų kiekių žiniaraštis, 4 lapai.



*Pastaba. Bet kokie pirkimo dokumentų paaiškinimai laikomi neatsiejama pirkimo dokumentų dalimi ir jais turi būti vadovaujamas teikiant pasiūlymus.*

Komisijos pirmininkas

Andrius Betingis



**PASTABA:**  
 1. Vidinėje ir išorinėje lango rėmo pusėje, perimetru įrengiamos specialios sandarinimo lipnios juostos. Vidinė - garui nelaidi, išorinė - difuzinė.

0	2024-01	Derinimui su Užsakovu. Ekspertizei, statybos leidimui		
Laida	Išleidimo data	Laidos statusas. Keitimo priežastis (jei taikoma)		
KVAL. PATV. DOK.NR.	 <b>UAB „PANEVĖŽIO MIESTPROJEKTAS“</b>		STATINIO PROJEKTO PAVADINIMAS <b>Mokslo paskirties pastato Paryžiaus Komunos g. 16, Klaipėdoje, paprastojo remonto projektas</b>	
27172	PV	Robertas Gaurelis	STATINIO NUMERIS IR PAVADINIMAS <b>01 Mokslo paskirties pastatas</b>	
	 <b>MB "Pasirengimas Statybai"</b> Įm.k.303245933, Tel. +370 670 58262 www.pasirengimasstatybai.lt, el.p. info@pasirengimasstatybai.lt		DOKUMENTO PAVADINIMAS <b>Karnizo, lango mazgas</b>	Laida
37898	PDV	A.Mineikis		0
LT	STATYTOJAS <b>Klaipėdos miesto savivaldybė</b>		DOKUMENTO ŽYMUO <b>P/6945 - TP - SK-B.13</b>	Lapas
				Lapų
				1
				1

# Grindų konstrukcija

## Det. 1

### Grindų danga

Savaime išsilyginantis sluoksnis 10mm

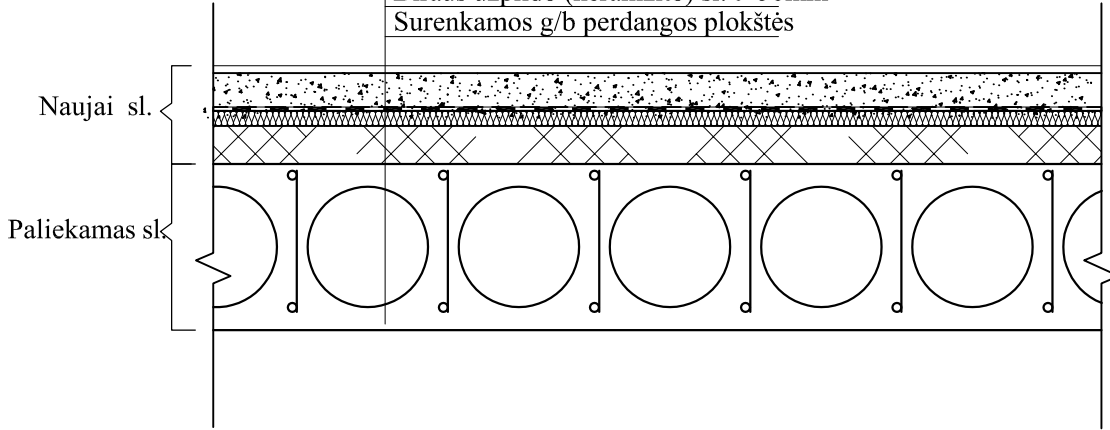
Armuotas smulkiagrūdžio betono sl (t=70mm) 4/4/100/100 C25/30

Skiriamasis sl. (pe plėvelė)

Min. vatos garso iz. plokštė grindims (t=20mm)

Birus užpildo (keramzito) sl. t=50mm

Surenkamos g/b perdangos plokštės



## Det. 2 (ant grunto)

### Grindų danga

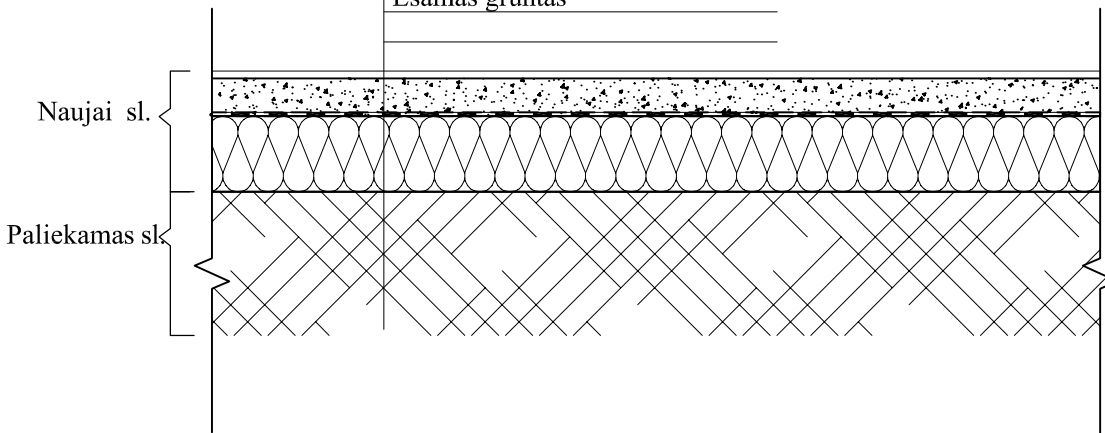
Savaime išsilyginantis sluoksnis 10mm



Armuotas smulkiagrūdžio betono sl (t=70mm) 4/4/100/100 C25/30

Skiriamasis sl. (pe plėvelė)

EPS 100 plokštė grindims (t=100mm)


Esamas gruntas



0	2024-01	Derinimui su Užsakovu. Ekspertizei, statybos leidimui		
Laida	Išleidimo data	Laidos statusas. Keitimo priežastis (jei taikoma)		
KVAL. PATV. DOK.NR.	 UAB „PANEVĖŽIO MIESTPROJEKTAS“		STATINIO PROJEKTO PAVADINIMAS <b>Mokslo paskirties pastato Paryžiaus Komunos g. 16, Klaipėdoje, paprastojo remonto projektas</b>	
27172	PV	Robertas Gaurelis	STATINIO NUMERIS IR PAVADINIMAS <b>01 Mokslo paskirties pastatas</b>	
	 <b>MB "Pasirengimas Statybai"</b> Įm.k.303245933, Tel. +370 670 58262 www.pasirengimasstatybai.lt, el.p. info@pasirengimasstatybai.lt		DOKUMENTO PAVADINIMAS	Laida
37898	PDV	A.Mineikis	Pirmo, antro, trečio ir ketvirto aukšto grindų detalė	0
LT	STATYTOJAS <b>Klaipėdos miesto savivaldybė</b>		DOKUMENTO ŽYMUO P/6945 - TP - SK-B.2	Lapas Lapų 1 1

### SK dalies sąnaudų kiekių žiniaraštis

Poz. Nr.	Pavadinimas ir techninės charakteristikos	Žymuo	Matav. vnt.	Kiekis	Papildomi duomenys
1.	2.	3.	4.	5.	6.
<b>Lauko sienų šiltinimas</b>					
1.	Sienos plyšių užtaisymas		kompl	4	40m
2.	Pastolių įrengimas		m <sup>2</sup>	3800	
3.	Mineralinės vatos plokštės 150 mm storio		m <sup>2</sup>	2746,72	
4.	Kietos mineralinės vatos, 30 mm storio		m <sup>2</sup>	2746,72	
5.	HPL plokštės;		m <sup>2</sup>	2746,72	
6.	Metalinis karkasas plokštei		m <sup>2</sup>	2746,72	
<b>Cokolio šiltinimas</b>					
7.	Cokolinės dalies apdaila HPL plokštės		m <sup>2</sup>	75.72	
8.	Perforuotas cokolio profilis		m	378.6	
9.	Grunto iškasimas, rūšio sienai apšiltinti		m <sup>3</sup>	378.6	
10.	Iškasto grunto supylimas		m <sup>3</sup>	321.8	
11.	Grunto tankinimas		m <sup>2</sup>	378.6	
12.	Likusio grunto išvežimas		m <sup>3</sup>	56.8	
13.	Ekstruzinis polistireninis putplastis (XPS) λ=0,033 W/mK t-150		m <sup>2</sup>	378.6	
14.	Drenažinė membrana		m <sup>2</sup>	378.6	
15.	Klijavimo mišinys		m <sup>2</sup>	378.6	
16.	Šaltai limpanti hidroizoliacija (esant poreikiui išlyginamas esamas pamatas)		m <sup>2</sup>	378.6	
17.	Esamos nuogrindos išardymas		m <sup>2</sup>	189.3	
18.	Naujos nuogrindos įrengimas iš trinkelų		m <sup>2</sup>	189.3	
19.	Atsijų pagrindas nuogrindai 3cm		m <sup>2</sup>	189.3	
20.	Smėlio pagrindas 26 cm		m <sup>2</sup>	189.3	
21.	Žvyro skaldos mišinys fr. 0-32 mm, 150 mm storio		m <sup>2</sup>	189.3	

0	2022-05	Derinimui su Užsakovu. Ekspertizei, statybos leidimui			
Laida	Išleidimo data	Laidos statusas. Keitimo priežastis (jei taikoma)			
KVAL. PATV. DOK. NR.	 UAB „PANEVĖŽIO MIESTPROJEKTAS“		STATINIO PROJEKTO PAVADINIMAS		
			<b>Mokslo paskirties pastato Paryžiaus Komunos g. 16, Klaipėdoje, paprastojo remonto projektas</b>		
27172	PV	Robertas Gaurelis	STATINIO NUMERIS IR PAVADINIMAS		
			<b>01 Mokslo paskirties pastatas</b>		
37898		<b>MB "Pasirengimas Statybai"</b> Tel. +370 670 58262 www.pasirengimasstatybai.lt, el.p. info@pasirengimasstatybai.lt	DOKUMENTO PAVADINIMAS		Laida
			<b>Sąnaudų kiekių žiniaraštis</b>		0
LT	PDV	A. Mineikis	DOKUMENTO ŽYMUO		Lapas
<b>STATYTOJAS</b> <b>KLAIPĖDOS MIESTO SAVIVALDYBĖ</b>			<b>P/6945 - TP - SK_SŽ</b>		Lapų
					1
					4

22.	Šiukšlių išvežimas iki 20 km.	t	25	
	<b>Vaikščiojimo takų įrengimas</b>			
23.	Drėgmei atspari fanera „Jūrinė“ plokštė (20x700 mm)	m	170	
24.	Ruloninė danga (storis ne mažiau 4,0 mm)	m <sup>2</sup>	190	
	<b>Stogo šiltinimas ir dangos įrengimas</b>			
25.	Stogo nuvalymas senų sluoksnių išardymas (siliktbetonis 15cm)	m <sup>2</sup>	2404	
26.	Silikatinių blokelių/plytų mūras parapetų ir šachtų pakėlimui	m/m <sup>3</sup>	290/37,8	
27.	Vėdinimo kaminėlių įrengimas ir sandarinimas	vnt.	44	
28.	Polistirolas EPS80 stogo nuolydžiui formuoti iki 15 cm	m <sup>2</sup>	2404	
29.	Polistireninis putplastis 180 mm storio, EPS 80, λ=0,035 W/mK	m <sup>2</sup>	2404	
30.	Kietos mineralinės vatos plokštės 30 mm storio, λ=0,036W/mK, tankis~170 kg/m <sup>3</sup>	m <sup>2</sup>	2404	
31.	Garų izoliacija	m <sup>2</sup>	2404	
32.	Kietos akmens vatos plokštės ventiliacijos šachtų šiltinimui, 50 mm storio, λ=0,036 W/mK	m <sup>2</sup>	406	
33.	Kietos akmens vatos kampai	m	590	
34.	Apatinė ruloninė danga (storis ne mažiau 4,0 mm)	m <sup>2</sup>	2404	
35.	Viršutinė ruloninė danga (storis ne mažiau 4,0 mm)	m <sup>2</sup>	2404	
36.	Papildoma ruloninė danga kampams ir užleidimams (storis ne mažiau 4,2 mm)	m <sup>2</sup>	610	
37.	Poliesteriu dengta skarda parapetų skardinimui (iki 900 mm pločio)	m <sup>2</sup>	340.74	
38.	Poliesteriu dengta skarda vėdinimo šachtų ir liuko skardinimui	m <sup>2</sup>	75	
39.	Apsauginė tvorelė	m	378.6	
40.	Persipylimo angos d-110	vnt	8	
41.	Šiukšlių išvežimas iki 20 km.	t	280	
	<b>PVC grindų įrengimas</b>			
42.	Esamų PVC grindų dangos demontavimas su betoniniu pagrindu 15cm	m <sup>2</sup>	2826,51	
43.	Min. vatos garso iz. plokštė grindims (t=20mm)	m <sup>2</sup>	2241,45	
44.	Savaime išsilyginantis sluoksnis 10mm;	m <sup>2</sup>	2826,51	
45.	Laikantysis sluoksnis - smulkiagrūdis betonas C25/30, armuotas sintetinio plaušo fibra (0,6 kg fibros - 1 m <sup>3</sup> betono) ir virintiniai tinklais Ø 4 100x100	m <sup>2</sup>	2826,51	
46.	PE plevelė	m <sup>2</sup>	2826,51	
47.	PVC grindų dangos įrengimas 10 cm užleidžiant ant sienos;	m <sup>2</sup>	2826,51	
48.	Birus keramzitas t-50mm	m <sup>2</sup>	2241,45	
49.	EPS 100 plokštė grindims (t=100mm)	m <sup>2</sup>	585,06	

50.	Statybinių šiukšlių išvežimas iki 20 km atstumus	t	763	
	<b>Akmens masės plytelių grindų įrengimas</b>			
51.	Esamų AM grindų dangos demontavimas su betoniniu pagrindu 15cm	m <sup>2</sup>	2400,12	
52.	Min. vatos garso iz. plokštė grindims (t=20mm)	m <sup>2</sup>	1259,11	
53.	Laikantysis sluoksnis - smulkiagrūdis betonas C25/30, armuotas sintetinio plaušo fibra (0,6 kg fibros - 1 m <sup>3</sup> betono) ir virintinius tinklais Ø 4 100x100	m <sup>2</sup>	2400,12	
54.	PE plevelė	m <sup>2</sup>	2400,12	
55.	Akmens masės grindų dangos įrengimas;	m <sup>2</sup>	2400,12	
56.	Hidroizoliacija	m <sup>2</sup>	39,76	
57.	Laiptų pakopų ir aikštelių klijavimas akmens masės plytelėmis	m <sup>2</sup>	255,2	
58.	Birus keramzitas t-50mm	m <sup>2</sup>	1259,11	
59.	EPS 100 plokštė grindims (t=100mm)	m <sup>2</sup>	1141,01	
60.	Statybinių šiukšlių išvežimas iki 20 km atstumus	t	646	
61.	<b>Parketo grindų įrengimas</b>			
62.	Min. vatos garso iz. plokštė grindims (t=20mm)	m <sup>2</sup>	51,56	
63.	Savaime išsilyginantis sluoksnis 10mm;	m <sup>2</sup>	51,56	
64.	Laikantysis sluoksnis - smulkiagrūdis betonas C25/30, armuotas sintetinio plaušo fibra (0,6 kg fibros - 1 m <sup>3</sup> betono) ir virintinius tinklais Ø 4 150x150	m <sup>2</sup>	51,56	
65.	PE plevelė	m <sup>2</sup>	51,56	
66.	Parketas klijuojamas Storis, mm 14 matmenys 138x220 cm. Viršutinio kietmedžio sluoksnio storis ne mažiau 3.5 mm	m <sup>2</sup>	51,56	
67.	<b>Salės grindų įrengimas</b>			
68.	Esamų medinių grindų dangos demontavimas su mediniu pagrindu 15cm	m <sup>2</sup>	299,8	
69.	Izoliuojantis sluoksnis Polistireninis putplastis EPS T (20mm) ir EPS 100 (30mm)	m <sup>2</sup>	299,8	
70.	Savaime išsilyginantis sluoksnis 10mm;	m <sup>2</sup>	299,8	
71.	Laikantysis sluoksnis - smulkiagrūdis betonas C25/30, armuotas sintetinio plaušo fibra (0,6 kg fibros - 1 m <sup>3</sup> betono) ir virintinius tinklais Ø 4 100x100	m <sup>2</sup>	299,8	
72.	PE plevelė	m <sup>2</sup>	299,8	
73.	Klijuotos faneros nešantysis pagrindas;	m <sup>2</sup>	299,8	
74.	Viršutinis trisluoksnis parketlentės bukas 14 mm sluoksnis su 3,6 mm dėvimuoju sluoksniu	m <sup>2</sup>	299,8	
75.	Amartizuojantis sluoksnis Tarfoam 1500 PU arba analogas	m <sup>2</sup>	299,8	
76.	Statybinių šiukšlių išvežimas iki 20 km atstumus	t	22,6	

<b>Mūro sienos ir pertvarų įrengimas</b>					
77.	Esamų sienų demontavimas (stiklo blokeliai)		m <sup>3</sup>	33,6	
78.	Esamo tinko nudaužymas sienų išlyginimas		m <sup>2</sup>	47,8	
79.	Sienų tinkavimas		m <sup>2</sup>	383,8	
80.	Sienų gruntavimas, glaistymas ir dažymas du kartus.		m <sup>2</sup>	9529,71	
81.	Sienų aptaisymas keramikinėmis plytelėmis		m <sup>2</sup>	425,79	
82.	Sporto salė sienų aptaisymas plokštėmis		m <sup>2</sup>	225	
83.	Statybinių šiukšlių išvežimas iki 20 km atstumas		t	13,5	

**PASTABOS:**

1. Sąnaudų kiekių žiniaraščiai - projekto dalių sprendiniuose numatytų statybos produktų, įrenginių ir statybos darbų neto (statinio, jo elementų baigtinių darbų kiekiai atitinkamais matavimo vienetais) kiekiai.

2. Resursų poreikio žiniaraščiai sudaromi pagal darbo, medžiagų (gaminių) ir mechanizmų (mašinų ir kitos įrangos eksploatacijos) normatyvines sąnaudas bei projektuose apskaičiuotus darbų kiekius. Jeigu iš anksto negalima tiksliai apskaičiuoti darbų kiekių (restauravimo darbai, požeminių tinklų pakeitimo darbai ir pan.), žiniaraštyje nurodomi prognozuojami arba apytikriai darbų ir numatomų resursų kiekiai. STR 3.01.01:2002 „STATINIŲ STATYBOS RESURSŲ POREIKIO SKAIČIAVIMO TVARKA“.

3. Medžiagų ir gaminių sąnaudų normos apskaičiuojamos su įvertintomis pataisomis dėl objektyviai susidarančių gamybos atliekų ar natūralių netekčių. STR 3.01.01:2002 „STATINIŲ STATYBOS RESURSŲ POREIKIO SKAIČIAVIMO TVARKA“.

**DETALŪS METADUOMENYS**

<b>Dokumento sudarytojas (-ai)</b>	Klaipėdos miesto savivaldybė 188710823, Liepų g. 11, LT-91502, Klaipėda
<b>Dokumento pavadinimas (antraštė)</b>	DĖL ATSAKYMŲ Į GAUTUS KLAUSIMUS PATEIKIMO
<b>Dokumento registracijos data ir numeris</b>	2025-04-17 Nr. (14.24E)-VP3-449
<b>Dokumento gavimo data ir dokumento gavimo registracijos numeris</b>	–
<b>Dokumento specifikacijos identifikavimo žymuo</b>	ADOC-V1.0
<b>Parašo paskirtis</b>	Pasirašymas
<b>Parašą sukūrusio asmens vardas, pavardė ir pareigos</b>	Andrius Betingis, Vedėjas, Viešųjų pirkimų skyrius
<b>Sertifikatas išduotas</b>	ANDRIUS BETINGIS LT
<b>Parašo sukūrimo data ir laikas</b>	2025-04-17 15:54:48 (GMT+03:00)
<b>Parašo formatas</b>	XAdES-T
<b>Laiko žymoje nurodytas laikas</b>	2025-04-17 15:55:01 (GMT+03:00)
<b>Informacija apie sertifikavimo paslaugų teikėją</b>	EID-SK 2016, AS Sertifitseerimiskeskus EE
<b>Sertifikato galiojimo laikas</b>	2024-04-09 10:23:09 – 2029-04-08 23:59:59
<b>Informacija apie būdus, naudotus metaduomenų vientisumui užtikrinti</b>	"Registravimas" paskirties metaduomenų vientisumas užtikrintas naudojant "RCSC IssuingCA-2, VI Registru Centras - i.k. 124110246 LT" išduotą sertifikatą "Dokumentų valdymo sistema Avilys, Klaipėdos miesto savivaldybės administracija, į.k. 188710823 LT", sertifikatas galioja nuo 2024-12-18 09:57:58 iki 2027-12-18 09:57:58
<b>Pagrindinio dokumento priedų skaičius</b>	3
<b>Pagrindinio dokumento pridedamų dokumentų skaičius</b>	–
<b>Priedamo dokumento sudarytojas (-ai)</b>	–
<b>Priedamo dokumento pavadinimas (antraštė)</b>	–
<b>Priedamo dokumento registracijos data ir numeris</b>	–
<b>Programinės įrangos, kuria naudojantis sudarytas elektroninis dokumentas, pavadinimas</b>	Dokumentų valdymo sistema Avilys, versija 3.5.78.2
<b>Informacija apie elektroninio dokumento ir elektroninio (-ių) parašo (-ų) tikrinimą (tikrinimo data)</b>	Atitinka specifikacijos keliamus reikalavimus. Visi dokumente esantys elektroniniai parašai galioja (2025-04-17 16:14:55)
<b>Paieškos nuoroda</b>	–
<b>Papildomi metaduomenys</b>	Nuorašą suformavo 2025-04-17 16:14:56 Dokumentų valdymo sistema Avilys