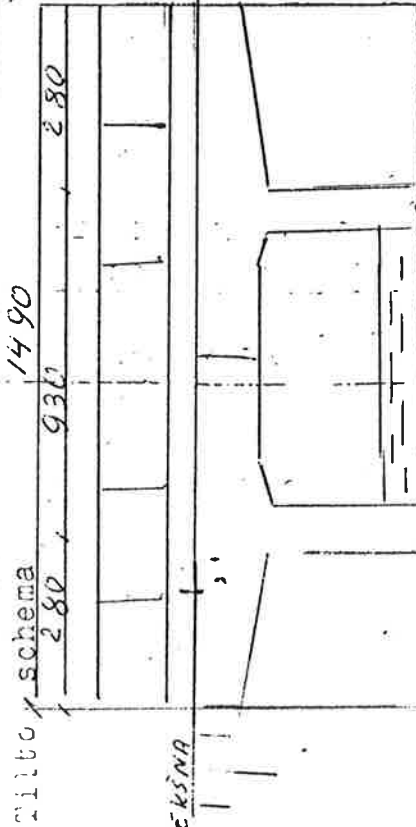


ILTO KORTELĖ Nr. 344 56

№ 56

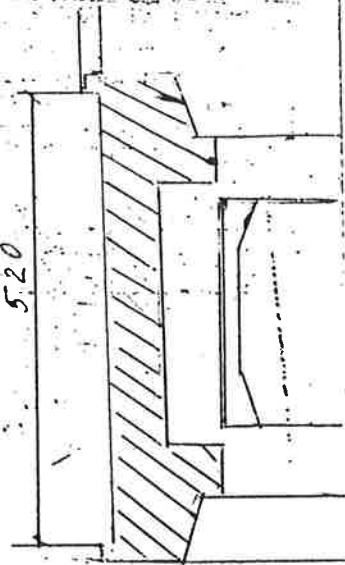


Tilto schema

ŠETEKŠNA

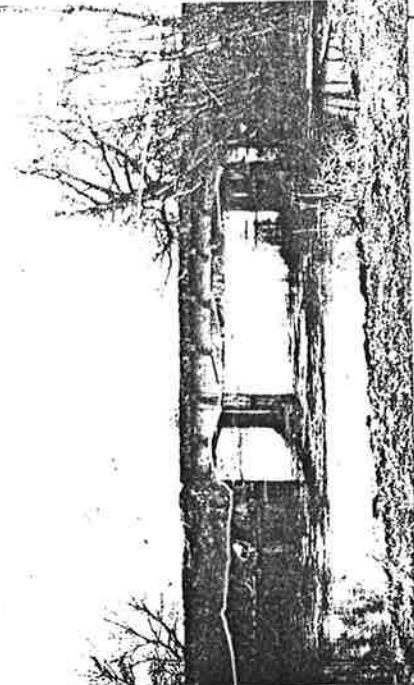
AUGUSTINAVA

520



ROKISKIO SAVIVALDYBĖ

1. Kelias ŠETEKŠNOS AUGUSTINAVA 10. kelio kategorija
2. Upės pavadinimas ŠETEKŠNA
3. Artimiausios vietovės pav. ŠETEKŠNOS atstumas nuo jos
4. Tilto angos statinio tipas, angų ilgiai TILTAS RĖMAS
5. Atramy tipas G/B MASYVINĖS
6. Tilto ilgis 14,9 m. nuolydis: išilginis skersinis
7. Tilto gabaritai 520
8. Tilto postavimo metel 192,8
9. Leistinos apkrovos 60
10. Tilto aukštis nuo VII iki važ. dalies 3,40 m. sankasos plotis 6,5 m.
11. Kelio sankasos prie tilto aukštis 3,0 m. sankasos plotis 6,5 m.
12. Privažiavimų važiuojamosios dalies dangos tipas ŽVYRAS plotis 5,5 m.
13. Kėgių suslėpimo būdas —
14. Vidutinis upės plotis ties tilto prie VII 6,00 m. VII
15. Upės dugno gruntas ties tilto PRIEMOLIS
16. Vandens greitis prie: VII — m/sek. VII



17. Bendras tilto būklės įvertinimas GERAS

Kortelę sudarė F. MATIUKAS m.

Šetekšnos k.v.