

SUTARTINIAI ŽYMĖJIMAI:

- ESAMOS SIENOS, KOLONOS IR PERTVAROS
- NAUJAI STATOMOS PERTVAROS
- NAUJAI STATAMOS ĮSTIKLINTOS PERTVAROS

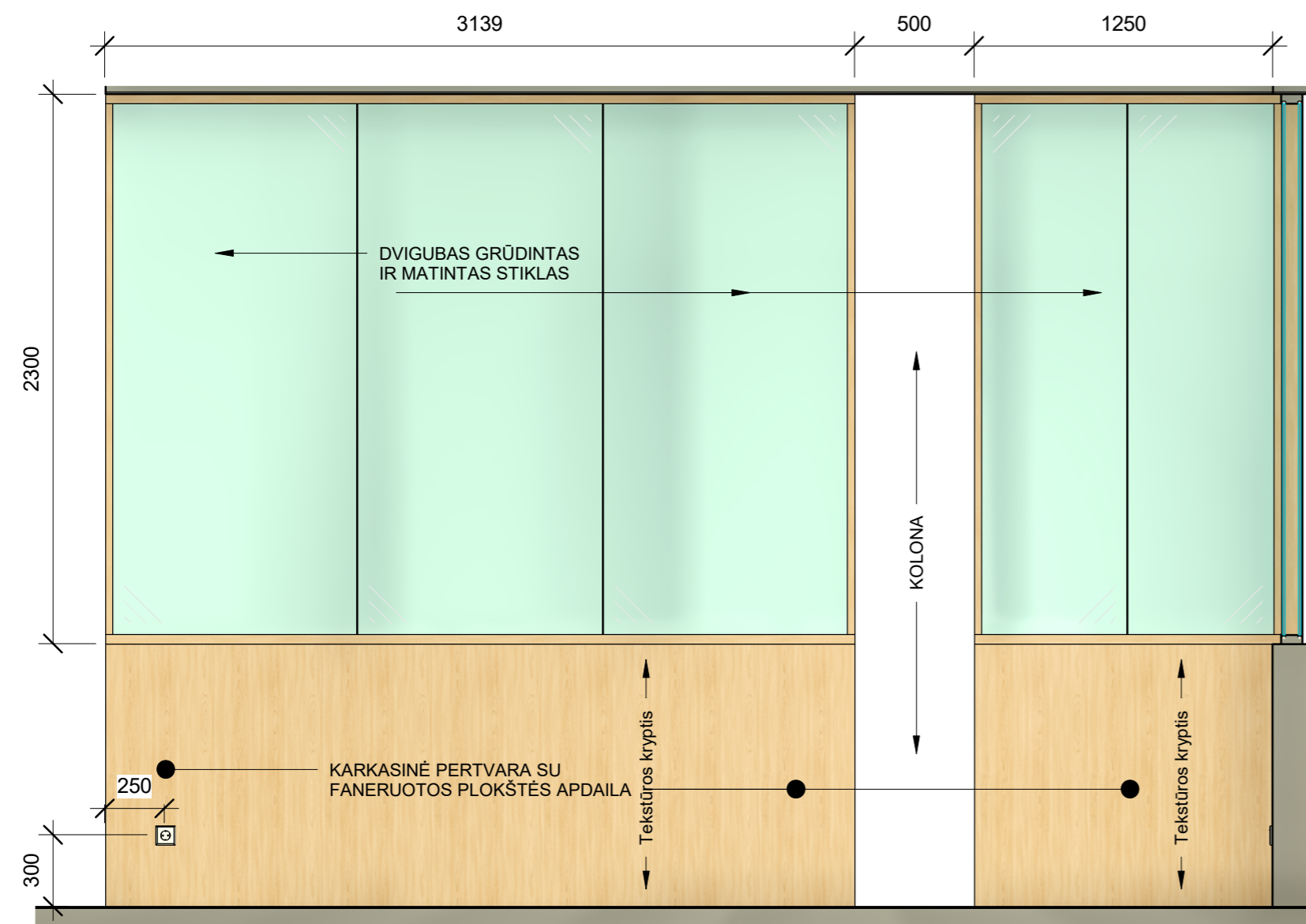
PASTABOS:

- Įstiklintų pertvarų apatinė dalis iki 1.1 m įrengiama karkasinė, viršutinė dalis įstiklinta;
- Naujai įrengiamos grindys ir jų betoninis pagrindas, grindų detalę žr. konstrukcijų dalyje;
- Grindų dangos, dažomų sienų spalvos, plytelės ir kitos apdailos medžiagos parenkamos autorinės priežiūros metu;

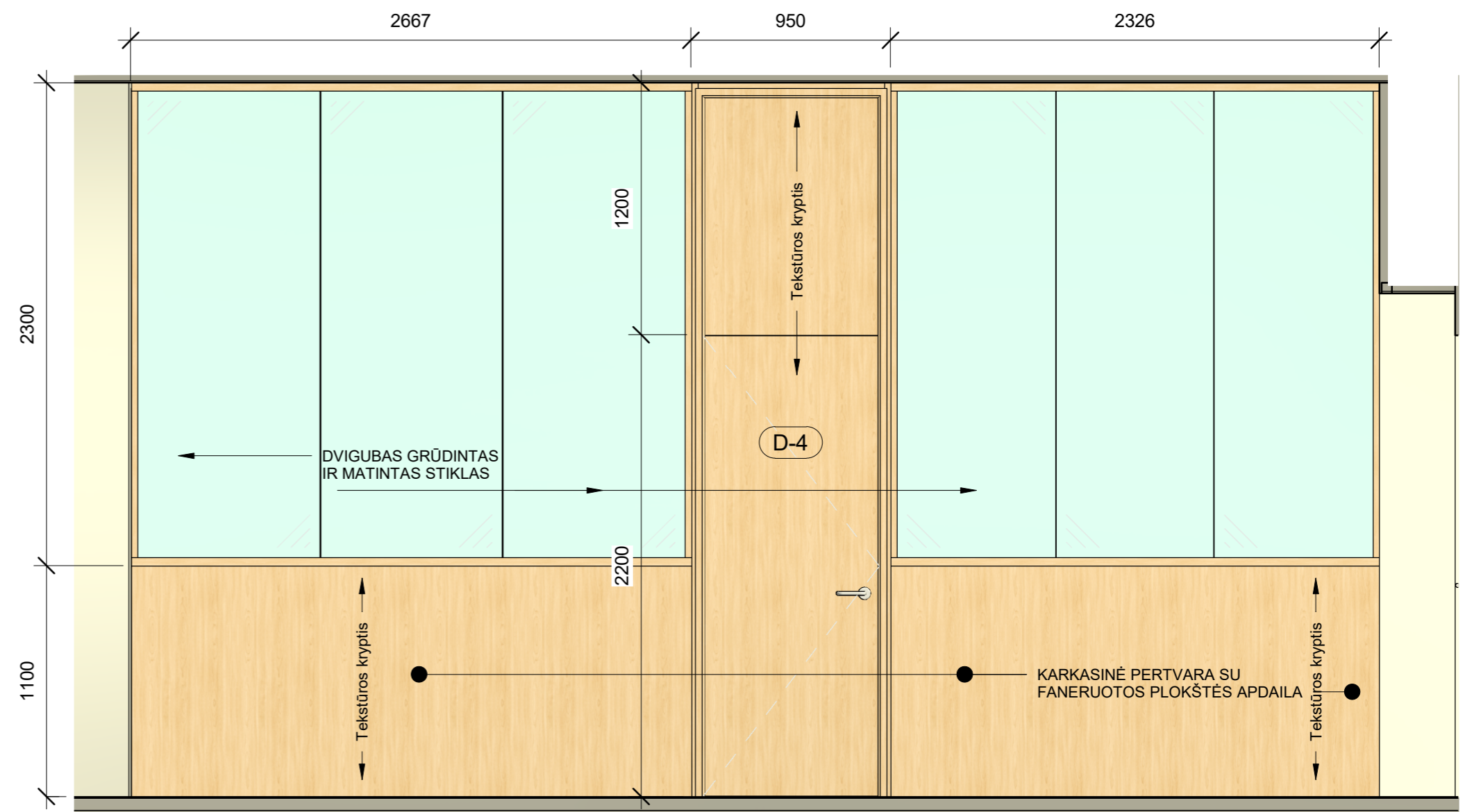
2 | 1 a. naujų pertvarų planas
M: 1 : 50

1 AUKŠTO ARCHEO. LAB. PATALPŲ EKSPLIKACIJA

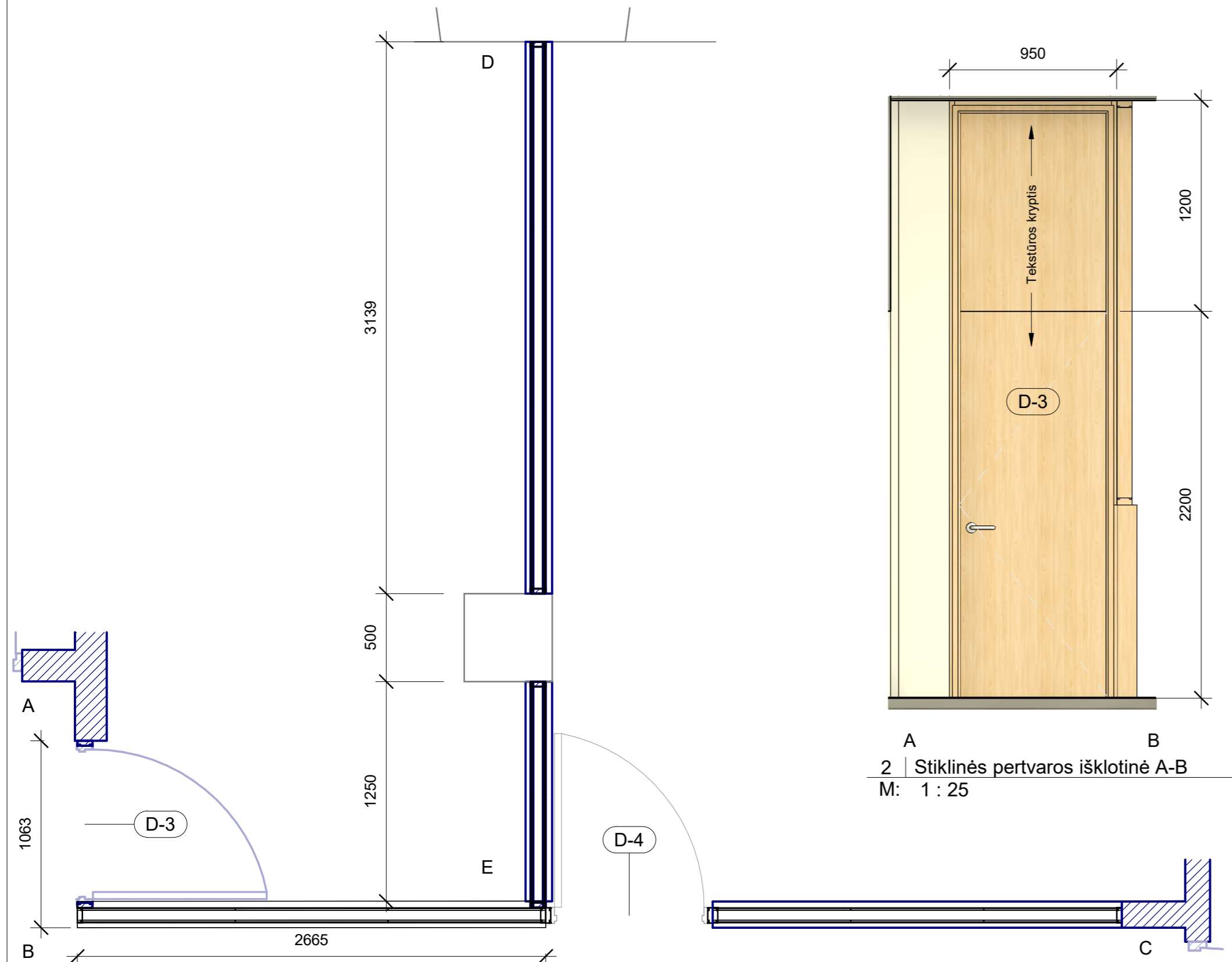
Pat. Nr.	Patalpos pavadinimas	Plotas
1.01	Holas	12.83 m ²
1.02	Gręžimo prietaisų pat.	6.21 m ²
1.03	Koridorius / Studentų laukiamasis	25.02 m ²
1.04	Darbo kab. Nr.1	19.71 m ²
1.05	Darbo kab. Nr.2	12.22 m ²
1.06	Darbo kab. Nr.3	18.08 m ²
1.07	WC pat.	3.94 m ²
1.08	Archeo. radijų ir obj. sandėliavimo pat.	22.42 m ²
		120.42 m ²



D
3 | Stiklinės pertvaros išklotinė D-E
M: 1 : 25



B
1 | Stiklinės pertvaros išklotinė B-C
M: 1 : 25



A
2 | Stiklinės pertvaros išklotinė A-B
M: 1 : 25

PASTABOS:

- Įstiklintų pertvarų apatinė dalis iki 1.1 m įrengiama karkasinė, viršutinė dalis įstiklinta;
- Faktinius pertvaros matmenis tikslinti vietoje;

FANERUOTOS PLOKŠTĖS / STIKLO PERTVARA

- Stiklai - dvigubi, grūdinti, 8mm storio, matinti Matelux;
- Formuojamas karkasas pagal Knauf technologiją;
- Durų vyriai paslėpti;
- Spynos rakinamos;
- Rankenos nulenkiamos;
- Mechaninis slenkstis;
- Furnitūros spalva - anod. alium. arba chromas;
- Faneruotos plokštės spalva - šviesus uosio arba beržo lukštas;
- Faneruotų plokščių tekstūros kryptis nurodyta pertvarų išklotinėse;

DURŲ SPECIFIKACIJA

ŽYMUO	DEŠININĖS (d) - KAIRINĖS (k)	PLOTIS	AUKŠTIS	GAISRO ATS.	PASTABOS	KIEKIS, VNT.
D-1	d	950	2200	-		1
D-2	k	950	2200	-		1
D-3	k	950	2200	-	Durys stiklinėje pertvaroje su viršdurio plokšte	1
D-4	d	950	2200	-	Durys stiklinėje pertvaroje su viršdurio plokšte	1
D-5	k	950	2200	-		1
D-6	k	950	2200	-		1