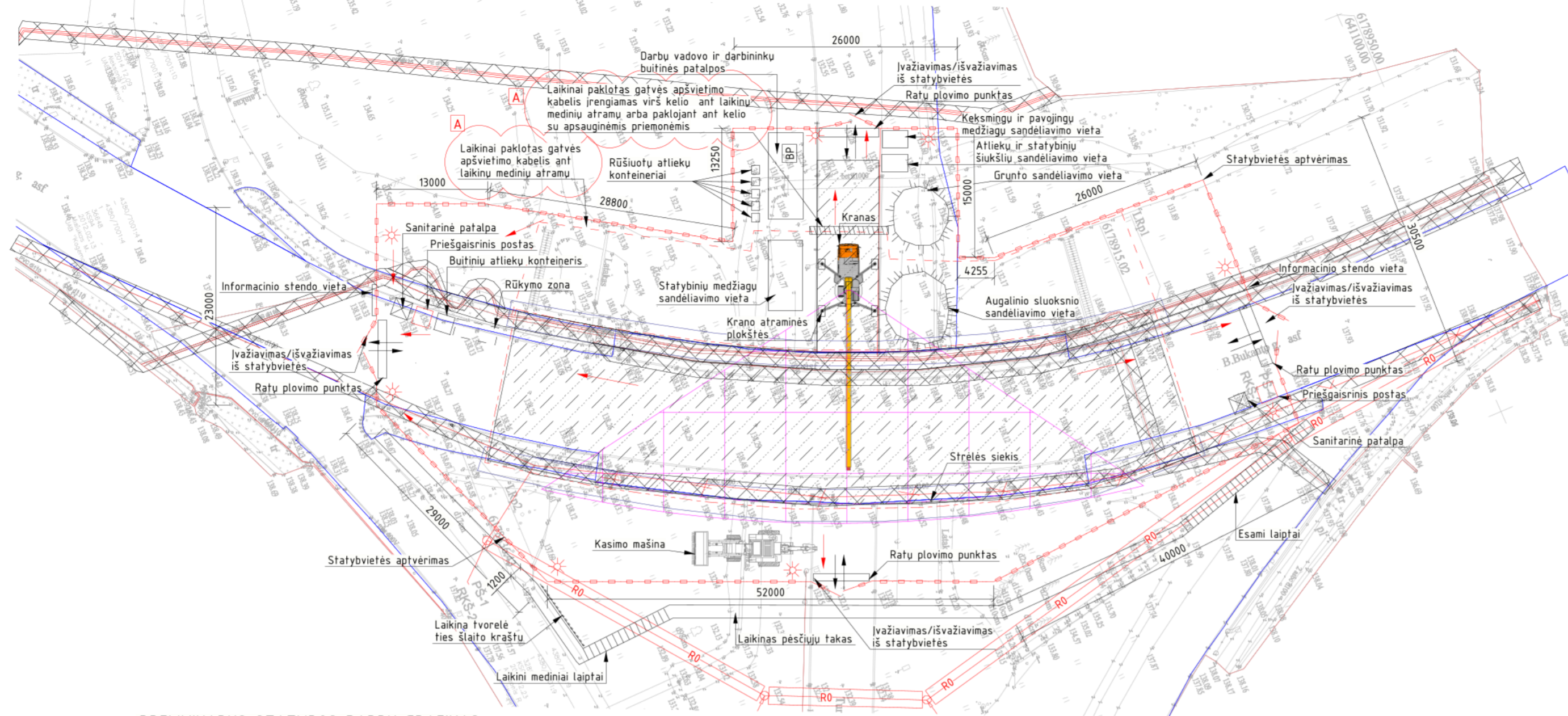


STATYBVIETĖS PLANAS (M 1:500)



Koordinatų sistema: LKS-94;  
Aukščių sistema: LAS07;  
Topografiją atliko: [redacted]  
Topografija atlikta: 2023-01-26

Reperio Nr.	Koordinatės, m		Reperio altitudė, m	Pastabos
	X	Y		
LRp1	6178915.023	641126.560	138.026	Mūrvinė
LRp2	6178836.432	641104.860	138.508	Mūrvinė
LRp3	6178896.346	641036.308	134.810	Mūrvinė
LRp4	6178828.424	641201.912	135.510	Mūrvinė



- Tilto rekonstravimo darbų organizavimo aprašas:  
Rekonstravimo darbai skirstomi į pagrindines tris darbų stadijas: paruošiamieji darbai, tilto perdangos ir atramų įrengimas ir baigiamieji darbai.
- Paruošiamieji darbai**
1. Įrengiamas laikinas apvažiavimas, išdėstomi kelio ženklai, draudžiantys automobilių eismą rekonstruojamu tiltu, nukreipiant eismą laikinu aplinkkeliu.
  2. Aptveriami statybos aikštelės;
  3. Nukasamas augalinis sluoksnis;
  4. Įrengiami statybos aikštelės;
- Nuardomos esamo tilto konstrukcijos darbu zonoje: išardomi plieniniai atitvarai, išmontuojami metaliniai turėklai, nufrezuojama esama kelio dangą, demontuojamos g/b šaltilčio plokštės, demontuojamos esamos pereinamosios plokštės, gulekšniai, išardomos krantinės ir tarpinės atramos;**
6. Grežiami poliai krantinėms ir tarpinėms atramoms, įrengiamos krantinės ir tarpinės atramos. Krantinėse atramos montuojami gulekšniai, pereinamosios plokštės;
  7. Įrengiami atraminiai guoliai, perdangos sijos, turėkliniai bortai, sumonolitiniai tarpai tarp jų;
  8. Įrengiamas išlyginamasis betono sluoksnis, hidroizoliacija, šaltilčiai ir kelio dangą ant tilto dalies ir prieigos;
  9. Įrengiami plieniniai atitvarai ant tilto ir tilto prieigose, turėklai.
  10. Perdangos ir krantinių atramų paviršiai padengiami hidrofobizuojančia dangą;
- Baigiamieji darbai:**
11. Atstatomas augalinis sluoksnis, užpilant juodžemio sluoksniu, ir apsejant žole;
  12. Išardoma statybvietė ir išvežamas statybinis laužas;
  13. Nuimami eismą reguliuojantys kelio ženklai ir paleidžiamas eismas.

PRELIMINARUS STATYBOS DARBŲ GRAFIKAS

Atliekami darbai	Trukmė (dienos)	Darbu trukmė dienomis															
		10	20	30	40	50	60	70	80	90	100	110	120	130	140	150	160
<b>Paruošiamieji darbai</b>	<b>30</b>																
1. Eismo nukreipimas	5																
2. Statybvietės įrengimas	15																
3. Esamų telekomunikacijų tinklų iškėlimas	5																
<b>Ardymo darbai</b>	<b>20</b>																
3. Šaltilčių konstrukcijų ardymas	5																
4. Kelio dangos konstrukcijos ardymas	5																
5. Viaduko perdangos išardymas	4																
6. Pereinamųjų plokščių, gulekšnių demontavimas	2																
7. Atramų ardymas	8																
<b>Atramų įrengimas</b>	<b>46</b>																
8. Polių įrengimas	16																
9. Krantinių atramų įrengimas	30																
10. Tarpinių atramų įrengimas	30																
<b>Viaduko perdangos rekonstravimas</b>	<b>40</b>																
11. Atraminė guolių įrengimas	4																
12. Perdangos sijų, turėklinių bortų įrengimas	8																
13. Monolitinių ruožų įrengimas	10																
15. Kelio dangos konstrukcijos įrengimas	15																
<b>Kūjų ir prielių įrengimas</b>	<b>10</b>																
16. Viaduko priegū įrengimas	10																
17. Šlaito tvirtinimo įrengimas	4																
<b>Baigiamieji darbai</b>	<b>8</b>																
18. Statybvietės išardymas	5																
19. Eismo paleidimas rekonstruotu tiltu	3																
<b>Visa darbų trukmė -</b>		<b>154</b>															

- Sąrašas darbų, kuriems išrašoma paskyra leidimas:
1. Darbai vietoje, kuriose veikia pavojingi ir/arba kenksmingi veiksniai.
  2. Visi darbai vykdomi prie pat eksploatuojamų kelių.
  3. Darbai, atliekami naudojant kranus ar kitas statybinės mašinas (5 m nuo jų) elektros oro linijų, dujų - naftos produktų vamzdinių, lengvai užsiliepsnojančių ar degiųjų skysčių ir degiųjų ar suskystintų dujų sandėlių apsauginėse zonose.
  4. Darbai užterštame dirvožemyje, požeminių elektros tinklų, dujotiekio ir kitų pavojingų požeminių komunikacijų apsauginėse zonose.
  5. Darbas aukštyje montuojant konstrukcijas.
  6. Darbai iškasose, uždaroje ir sunkiai prieinamoje erdvėje.
  7. Darbai vietoje, kuriose yra arba gali atsirasti pavojus, sukeltas greta atliekamų darbų.

- Sąrašas darbų, kuriems išrašoma paskyra leidimas:
1. Darbai vietoje, kuriose veikia pavojingi ir/arba kenksmingi veiksniai.
  2. Visi darbai vykdomi prie pat eksploatuojamų kelių.
  3. Darbai, atliekami naudojant kranus ar kitas statybinės mašinas (5 m nuo jų) elektros oro linijų, dujų - naftos produktų vamzdinių, lengvai užsiliepsnojančių ar degiųjų skysčių ir degiųjų ar suskystintų dujų sandėlių apsauginėse zonose.
  4. Darbai užterštame dirvožemyje, požeminių elektros tinklų, dujotiekio ir kitų pavojingų požeminių komunikacijų apsauginėse zonose.
  5. Darbas aukštyje montuojant konstrukcijas.
  6. Darbai iškasose, uždaroje ir sunkiai prieinamoje erdvėje.
  7. Darbai vietoje, kuriose yra arba gali atsirasti pavojus, sukeltas greta atliekamų darbų.

- Vykdam statybos darbus gali pavojingi ir kenksmingi veiksniai:
1. Nepalankios meteorologinės sąlygos.
  2. Lekiančios apdorojamos medžiagos ar instrumentai, jų dalys.
  3. Įvairūs kliuviniai vaikščiojant šalia kelio.
  4. Darbuotojų kritimo iš pavojingų aukščių pavojus.
  5. Netvarkingai sandėliuojamos statybinės medžiagos, darbo įrankiai, mechanizmai pastoliai, kopėčios.
  6. Degūs skysčiai ir kt. statybinės medžiagos.
  7. Netvarkingi darbo įrankiai, mašinos, mechanizmai, pastoliai, kopėčios.
  8. Slidūs ir nelygūs paviršiai.
  9. Sveikatai kenksmingos cheminės statybinės medžiagos.
  10. Dulkės, skeveldros, triukšmas, vibracija, netinkamas apšvietimas.
  11. Judančios transporto priemonės.
  12. Kėlimo ir kasimo mašinos.
  13. Elektros įtampa, smūgis.
  14. Tiltų konstrukcijų statybos darbai.
  15. Žemės sankasos nuošliaužas.
  16. Kritimas į iškasas.
  17. Darbas aukštyje.

- SUTARTINIAI ŽYMĖJIMAI**
- sklypo riba;
  - elektros požeminiai kabeliai;
  - ESO 10kV kabelis;
  - Telia ryšių kabelis (iškeliamas);
  - statybvietės ribos;
  - krano strėlės siekis;
  - kelio apsaugos zona;
  - evakuacijos kryptys;
  - statybvietės apšvietimo žibintai;
  - įvažiavimo/išvažiavimo iš statybvietės vieta;
  - ratų nuplovimo zona;
  - gatvės apšvietimo kabelis statybu metu;

- PAVOJINGŲ ZONŲ RIBOS, KURIOSE VEIKIA PAVOJINGI VEIKSNIAI**
- krovinių perkėlimo kėlimo kranu zona;
  - pavojingų darbų zona;
  - judančių mašin ar jų dalių zona;
  - apsaugos zona;
  - neaptvertos darbo vietos esančios aukštyje, kai aukščių skirtumas daugiau kaip 1,3 m;

- PASTABOS:**
1. Po kranų atramomis padedamos g/b plokštės.
  2. Darbu atlikimo grafiką ir trukmę tikslina rangovas pagal savo išteklius.
  3. Buitinės darbu vadovo ir darbininkų patalpos, sanitarinės patalpos laikinoje statybvietėje įrengiamos zonoje, kad nepakliūtų į pavojingas zonas, kuriose veikia pavojingi veiksniai.
  4. Dirbant inžinerinių tinklų apsaugos zonoje darbai vykdomi informavus ir išsikvietus inžinerinių tinklų savininko atstovą.
  5. Rangovas privalo atkreipti dėmesį į tai, kad darbu vietų aptvėrimo, statybinės aikštelės, statybvietės laikinus kelius ir priėjimus turi įsivertinti statybvietės išlaidose, jei tai nėra nurodyta projekto darbų sąrašė.
  6. Apsiradus pavojingai zonai už statybvietės aptvėrimo, privalo būti paskirtas reguliuojamas nukreipti pašalinis asmenis saugiu taku.
  7. Afsodinamų želdinių padėtis turi būti suderinta individualiai su Zarasų rajono savivaldybės administracija, kad būtų išlaikomas tuo metu esančių ir naujai apželdinimų plotų vientisumas.
  8. Įsirengiant statybvietę negali būti pažeisti esami želdiniai. Jeigu esami želdiniai trukdo statybvietės įrengimui ir juos būtina pašalinti Rangovas turi individualiai susiderinti su Zarasų rajono savivaldybės administracija šalinamų ir atstatomų želdinių planą.
  9. Altitudės nurodytos metrais, matmenys milimetrais.
  10. Laikiniai gatvės apšvietimo elektros kabelis pravedamas statybos darbu aikštelėje. Elektros kabelis įrengiamas ant laikinų medinių atramų ar kitokių Rangovo pasirinktų atramų. Virš kelio statybos darbu aikštelėje elektros kabelis iškeliamas ant laikinų medinių atramų arba paklojant kabelį ant esamo kelio su apsauginėmis plokštėmis ar kitomis Rangovo pasirinktomis apsauginėmis priemonėmis. Elektros kabelio laikino įrengimo sprendiniai statybu metu turi būti detalizuoti Rangovo pasirengtame Statybos darbų technologinio projekto laikino elektros kabelio įrengimo statybos darbu technologinėje kortelėje, kurioje detalizuojamos laikinos atramos ir apsaugos, saugos užtikrinimo sprendiniai statybos laikotarpiu.

A	2025-04-24	Patikslinta pagal Konkurso metu pateiktus klausimus
0	2023-10-20	STATYBA LEIDŽIANČIAM DOKUMENTUI, KONKURSUI, STATYBAI
LAIDA	DATA	LAIDOS STATUSAS, KEITIMŲ PAVADINIMAS (PRIEŽASTIS)
KVAL. PATV. DOK. NR.	STATINIO PROJEKTO PAVADINIMAS	
	Valstybinės reikšmės magistralinio kelio A6 Kaunas-Zarasai-Daugpilis+180.031 km viaduko rekonstravimas	
[redacted]	STATINIO NUMERIS IR PAVADINIMAS	
	Valstybinės reikšmės magistralinio kelio A6 Kaunas-Zarasai-Daugpilis+180.031 km viadukas	
[redacted]	DOKUMENTO PAVADINIMAS	
	Statybvietės planas M1:500	
LT	DOKUMENTO ŽYMUO	
	HE-22-1.012-00-S0.BR-PS0	LAIDA LAPAS LAPU
		1 1