



NEMUNO DELTOS PROJEKTAI

Šiaurės g. 8, Šilutė; tel./faks. 8 441 51443, tel. 8 441 61644, 61645,
info@deltosprojektai.lt

MOKYKLOS PASTATO, kurio unikalus Nr. 8898-1002-1027,
Šilutės r. sav. Šilutės m. Žalgirio g. 16,
PAPRASTOJO REMONTO APRAŠAS
Nr. NDP-14.876-A(M)P

Statinio paskirtis: mokslo

Statinio kategorija: ypatingasis

Statybos darbų rūšis: paprastasis remontas

Stadija: techninis darbo projektas -TDP

Projekto dalis: Gaisro aptikimo ir signalizavimo dalis
- NDP-14.876-A(M)P-GAS

Projekto byla: 11

Projekto laida: A

Statytojas: Šilutės rajono savivaldybė

Projektuotojas: UAB „Nemuno deltos projektai“

Direktorius M. Liepis

PV kvalifikacijos atestato Nr. A 2095 B. Gedrimienė

PDV kvalifikacijos atestato Nr. 8494 A. Kunavičius

Šilutė, 2024m.



STATYBOS PRODUKCIJOS
SERTIFIKAVIMO CENTRAS



Valstybės įmonė Statybos produkcijos sertifikavimo centras, įmonės kodas 110068926, Linkmenų g. 1A, LT-08217 Vilnius

KVALIFIKACIJOS ATESTATAS

Nr.8494

Alvydas Kunavičius

A.k.

Suteikta teisė eiti ypatingojo statinio projekto dalies vadovo, ypatingojo statinio projekto dalies vykdymo priežiūros vadovo, statinio projekto dalies ekspertizės vadovo, statinio dalies ekspertizės vadovo, ypatingojo statinio specialiųjų statybos darbų vadovo ir ypatingojo statinio specialiųjų statybos darbų techninės priežiūros vadovo pareigas.

Statiniai: gyvenamieji ir negyvenamieji pastatai, inžineriniai tinklai, hidrotechnikos statiniai, kiti inžineriniai statiniai, taip pat minėti statiniai, esantys kultūros paveldo objekto teritorijoje, jo apsaugos zonoje, kultūros paveldo vietovėje.

Projekto dalys: elektrotechnikos (iki 1000 V įtampos), elektroninių ryšių (telekomunikacijų), apsauginės signalizacijos, gaisro aptikimo ir signalizavimo.

Specialieji statybos darbai: statinio elektros inžinerinių sistemų įrengimas; statinio nuotolinio ryšio (telekomunikacijų) inžinerinių sistemų įrengimas; procesų valdymo ir automatizavimo sistemų įrengimas; statinio apsauginės signalizacijos, gaisrinės saugos (signalizacijos) inžinerinių sistemų įrengimas.



Direktorius

Valdemaras Gauronskis

Išduotas 2019 m. gegužės 10 d.

Pirmą kartą išduotas 1999 m. liepos 3 d.

Kvalifikacijos atestatų registras skelbiamas www.spsc.lt

23426

PROJEKTO BYLOS TEKSTINIŲ DOKUMENTŲ IR BRĖŽINIŲ ŽINIARAŠTIS

Eil Nr	FORMATAS	PAVADINIMAS	LAPŲ SK.	PASTABOS
1	A4	PROJEKTO BYLOS TEKSTINIŲ DOKUMENTŲ IR BRĖŽINIŲ ŽINIARAŠTIS	1	
2	A4	AIŠKINAMASIS RAŠTAS	3	
3	A4	TECHNINĖS SPECIFIKACIJOS	4	
4	A4	GAS PRINCIPINĖ JUNGIMO SCHEMA	1	
5	A3	ĮGEVS PRINCIPINĖ JUNGIMO SCHEMA	1	
6	A2	GAS RŪSIO PLANAS M1:200	1	
7	A2	GAS PIRMO AUKŠTO PLANAS M1:200	1	
8	A2	GAS ANTRO AUKŠTO PLANAS M1:200	1	
9	A2	GAS TREČIO AUKŠTO PLANAS M1:200	1	
10	A2	ĮGEVS RŪSIO PLANAS M1:200	1	
11	A2	ĮGEVS PIRMO AUKŠTO PLANAS M1:200	1	
12	A2	ĮGEVS ANTRO AUKŠTO PLANAS M1:200	1	
13	A2	ĮGEVS TREČIO AUKŠTO PLANAS M1:200	1	
14	A4	MEDŽIAGŲ ŽINIARAŠTIS	1	

A	2024-05	Statybos leidimui, statybos darbams. Rangos konkursui.		
0	2015-05	Statybos leidimui. Rangos konkursui.		
LAIDA	DATA	LAIDOS STATUSAS. KEITIMO PRIEŽASTIS		
KVAL. PATV. DOK. NR.	UAB "NEMUNO DELTOS PROJEKTAI" UAB "Nemuno deltos projektai" Turgaus g. 5, Šilutė; tel./faks. 8 441 51443, el. paštas info@deltosprojektai.lt, www.ndp.lt		MOKYKLOS PASTATO, kurio unikalus Nr. 8898-1002-1027, Šilutės r. sav. Šilutės m. Žalgirio g.16, PAPRASTOJO REMONTO APRAŠAS	
A 2095	PV	B. Gedrimienė	PROJEKTO BYLOS TEKSTINIŲ DOKUMENTŲ IR BRĖŽINIŲ ŽINIARAŠTIS	LAIDA
8494	PDV	A. Kunavičius		A
lt	Šilutės rajono savivaldybė		NDP-14.876-A(M)P-GAS-BZ	LAPAS
				1
				1

AIŠKINAMASIS RAŠTAS

BENDROJI DALIS

Montavimo organizacija, vykdanči gaisrinės signalizacijos statybos – montavimo darbus, turi turėti LR aplinkos ministerijos atestatą leidžianti šiuos darbus dirbti ir apmokytus specialistus šių darbų vykdymui.

Statybos – montavimo darbai turi būti vykdomi veikiančiomis normomis ir taisyklėmis.

Pagrindinių projekto rengimo dokumentų sąrašas:

- Projektavimo užduotis;
- Žemės sklypo nuosavybės dokumentai;
- Prisijungimo prie inžinerinių tinklų sąlygos;
- Topografinė nuotrauka;
- Žemės sklypo ribų planas.

Normatyvinių statybos dokumentų, privalomų vadovaujantis vykdanč statybos darbus, sąrašas:

Gaisro aptikimo ir signalizavimo sistemos. Projektavimo ir įrengimo taisyklės-patvirtinta Priešgaisrinės apsaugos ir gelbėjimo departamento prie Vidaus reikalų ministerijos Direktorius 2007 m. vasario 22 d. įsakymu Nr. 1-66 (Priešgaisrinės apsaugos ir gelbėjimo departamento prie Vidaus reikalų ministerijos direktoriaus 2009 m. gegužės 22 d. įsakymo Nr. 1-168, 2012 m. birželio 29 d. įsakymo Nr. 1-186, redakcija).

Gaisrinės saugos pagrindiniai reikalavimai. Patvirtinta Priešgaisrinės apsaugos ir gelbėjimo departamento prie Vidaus reikalų ministerijos direktoriaus 2010 m. gruodžio 7 d. įsakymu Nr. 1-338.

Priešgaisrinės apsaugos ir gelbėjimo departamento direktoriaus įsakymu 2012 m. lapkričio 1 d. pakeistos Bendrosios priešgaisrinės saugos taisyklės.

LST EN 54-1:2011 Gaisro aptikimo ir signalizavimo sistemos.

LST EN ISO 13943:2010 Gaisrinė sauga. Aiškinamasis žodynas.

Elektros įrenginių įrengimo bendrosios taisyklės. Energetikos ministro 2012 m. vasario 3 d. įsakymas Nr. 1-22.

Atliekų tvarkymo taisyklės“, Lietuvos Respublikos aplinkos ministro 1999 m. liepos 14 d. įsakymu Nr. 217.

A	2024-05	Statybos leidimui, statybos darbams. Rangos konkursui.				
0	2015-05	Statybos leidimui. Rangos konkursui.				
LAIDA	DATA	LAIDOS STATUSAS. KEITIMO PRIEŽASTIS				
KVAL. PATV. DOK. NR.	UAB "NEMUNO DELTOS PROJEKTAI" UAB "Nemuno deltos projektai" Turgaus g. 5, Šilutė; tel./faks. 8 441 51443, el. paštas info@deltosprojektai.lt, www.ndp.lt		MOKYKLOS PASTATO, kurio unikalus Nr. 8898-1002-1027, Šilutės r. sav. Šilutės m. Žalgirio g.16, PAPRASTOJO REMONTO APRAŠAS			
A 2095	PV	B. Gedrimienė	AIŠKINAMASIS RAŠTAS		LAIDA	
8494	PDV	A. Kunavičius			A	
lt	Šilutės rajono savivaldybė		NDP-14.876-A(M)P-GAS-AR		LAPAS	LAPŲ
					1	3

PAGRINDINIAI SPRENDIMAI

Pastato patalpose projektuojama adresinė gaisrinė signalizacijos sistema, parinkta pagal „Gaisro aptikimo ir signalizavimo sistemų projektavimo ir įrengimo taisyklių“ priedo lentelės 6 punktą. Projektuojamos gaisrinės signalizacijos paskirtis - ankstyvas užsidegimo židinio aptikimas. Patalpose numatoma adresuojama gaisrinės signalizacijos sistema dėl sekančių priežasčių:

- signalizatoriai tarpusavyje jungiami dvilaide žiedine linija ir turi savo individualius adresus;
- paprastai vykdomas signalizatorių tinklo pertvarkymas kintant patalpų paskirčiai ir išplanavimui;
- aliarmo bei gedimo atveju nurodoma konkreti signalizatoriaus ar pažeistos linijos vieta;
- nesudėtinga ir nereikalaujanti didelių išlaidų techninė priežiūra bei eksploatacija;
- maža melagingo suveikimo tikimybė.

Gaisrinės signalizacijos sistemą sudaro:

1. adresiniai dūmų detektoriai,
2. adresiniai rankiniai detektoriai, montuojami pastate prie evakuacinių išėjimų,
3. gaisrinės signalizacijos centrinis įrenginys (centralė);
4. gaisro pranešimo įrenginiai (sirenos),
5. jungiamieji kabeliai.

Centralė turi turėti LCD (suskystintų kristalų) ekraną, rodantį sistemos būseną. Centralėje turi būti įmontuotas autonominis maitinimo šaltinis arba hermetinė akumuliatorinė baterija, užtikrinanti gaisrinės signalizacijos sistemos darbą 24 val. dingus 230VAC įtampai.

Prie perdangos montuojami adresiniai optiniai dūmų detektoriai. Montavimo metu detektoriai patalpose privalo būti išdėstyti pagal „Gaisro aptikimo ir signalizavimo sistemos. Projektavimo ir įrengimo taisyklės“ Virš pakabinamų lubų detektoriai nenumatomi. Leidžiama detektorių virš pakabinamų lubų neįrengti, jei erdvė tarp pakabinamų lubų ir perdangos yra mažesnė nei 0,4 m neatsižvelgiant į statybos produktų, esančių toje erdvėje, degumo klasę.

Rankiniai gaisriniai signalizatoriai raudonos spalvos rengiami evakuacijos keliuose, prie išėjimų, ant sienos 1,5m aukštyje nuo grindų.

Gaisro signalizacijos tinklas nuo centralės iki adresinių gaisro detektorių, adresinių komponentų, šviesos ir garso sirenų tiesiamas nedegiais ekranuotais 2x1 mm² kabeliais.

Vadovaujantis Gaisrinės saugos pagrindiniais reikalavimais projektuojama 3 tipo perspėjimo apie gaisrą ir evakavimo(si) valdymo sistema (toliau- PGEVS), kurios bendros charakteristikos yra:

- užtikrinti kalbos ir (arba) garsinį žmonių informavimą apie evakuaciją iš pastato;
- perduoti signalus atskirai ir ne vienu metu kelioms įspėjimo zonoms pastate;
- įspėjimo valdymą iš visoms zonoms bendro dispečerinio pulto;
- rankinį ir automatinį įspėjimo valdymą.

Šioje techninio projekto dalyje numatomi Gaisro aptikimo ir signalizavimo sistemos (toliau- GASS) ir PGEVS principiniai sprendiniai. Dokumentacija paruošta pagal:

- statybinius – architektūrinius brėžinius.

Pagal įspėjimo būdą projektuojama paprasčiausios garso ir ranka įjungiamos kalbos įspėjimo apie gaisrą sistema sublokuota su GASS.

DOKUMENTO ŽYMUO	Lapas	Lapų	Laida
NDP-14.876-A(M)P-GAS-AR	2	3	A

Pagrindiniai reikalavimai PGEVS:

- sistema įspėjanti žmones apie gaisrą turi garantuoti įspėjimo signalų perdavimą į visą pastatą vienu metu, o prireikus – paeiliui į atskiras pastato dalis (aukštą, sekciją ir t.t.);
- pavojų skelbiančių įrenginių kiekis, jų išdėstymas ir galingumas turi garantuoti būtiną girdimumą ir (arba) matomumą visose pastovaus ir laikino buvimo vietose;
- pavojų skelbiantys įrenginiai (garsiakalbiai ir kt.) nustatomi tam tikru garso stiprumu ir įjungiami be kištukų, jungčių;
- įspėjimo signalai turi skirtis nuo kitos paskirties signalų (pagal toną, garso lygį, spalvą ir t.t.);
- kalbos automatinės, pusiau automatinės įspėjimo sistemos (išskyrus transliacijas pagal fonogramas, magnetofoną) privalo turėti galimybę tiesiogiai transliuoti kalbą ir perduoti nurodymus magnetofonu;
- kalbos automatinėje ir pusiau automatinėje įspėjimo sistemoje turi būti numatyta galimybė prijungti rezervinį magnetofoną;
- aparatūros ir prietaisų tipai bei markės parenkamos kiekvienai konkrečiai įspėjimo sistemai;
- elektros tiekimas, PGEVS tinklai parenkami ir montuojami taip pat kaip GASS;
- įspėjimo sistema turi būti sumontuota taip, kad pati savaime nesuveiktų ir atsitiktinai neįsijungtų.
- įspėjimo sistema turi būti valdoma iš apsaugos posto;
- Įspėjimo sistemų valdymo pulto patalpa privalo turėti ryšį su inžinerinėmis tarnybomis, objekto administracija, priešgaisrine gelbėjimo tarnyba.

Remiantis EIT GASS ir PGEVS elektros energijos tiekimo patikimumas priskiriamas pirmai kategorijai. Elektros energija sistemoms tiekama iš kintamos srovės 230V įtampos tinklo, esančio objekte. GASS ir PGEVS maitinimas sprendžiamas elektrotechninės dalies projekte.

Gaisro signalizacijos sistema pajungiama vadovaujantis gamintojo instrukcijomis bei Elektros įrenginių įrengimo bendrosiomis taisyklėmis.

SISTEMOS SUVEIKIMO APRAŠYMAS

Normaliame stovyje sistema yra budinčiame režime. Įvykus gedimui – nutraukiamas ar užtrumpinamas kabelis, sugedus detektoriumi ar mygtukui, formuojamas gedimo signalas ir perduodama į centralę budėtojo patalpoje.

Suveikus bent vienam optiniam dūmų ar rankiniam detektoriumi, signalas yra perduodamas į gaisrinę centralę, o suformuotas gaisrinis signalas perduodamas į centrinę apsaugos pultą.

DOKUMENTO ŽYMUO	Lapas	Lapų	Laida
NDP-14.876-A(M)P-GAS-AR	3	3	A

TECHNINĖS SPECIFIKACIJOS

BENDROJI DALIS

Montavimo organizacija, vykdanči gaisrinės signalizacijos statybos – montavimo darbus, turi turėti LR aplinkos ministerijos atestatą leidžiantį šiuos darbus dirbti ir apmokytus specialistus šių darbų vykdymui.

Statybos – montavimo darbai turi būti vykdomi veikiančiomis normomis ir taisyklėmis.

Normatyvinių statybos dokumentų, privalomų vadovaujantis vykdant statybos darbus, sąrašas:

Gaisro aptikimo ir signalizavimo sistemos. Projektavimo ir įrengimo taisyklės-patvirtintos Priešgaisrinės apsaugos ir gelbėjimo departamento prie Vidaus reikalų ministerijos Direktorium 2007 m. vasario 22 d. įsakymu Nr. 1-66 (Priešgaisrinės apsaugos ir gelbėjimo departamento prie Vidaus reikalų ministerijos direktoriaus 2009 m. gegužės 22 d. įsakymo Nr. 1-168, 2012 m. birželio 29 d. įsakymo Nr. 1-186, redakcija).

Gaisrinės saugos pagrindiniai reikalavimai. Patvirtinta Priešgaisrinės apsaugos ir gelbėjimo departamento prie Vidaus reikalų ministerijos direktoriaus 2010 m. gruodžio 7 d. įsakymu Nr. 1-338.

Bendrosios gaisrinės saugos taisyklės. Patvirtinta Priešgaisrinės apsaugos ir gelbėjimo departamento prie Vidaus reikalų ministerijos direktoriaus 2005 m. vasario 18 d. įsakymu Nr. 64 (Priešgaisrinės apsaugos ir gelbėjimo departamento prie Vidaus reikalų ministerijos direktoriaus 2010 m. liepos 27 d. įsakymo Nr. 1-223, 2013 m. lapkričio 1 d. redakcija).

LST EN 54-1:2011 Gaisro aptikimo ir signalizavimo sistemos.

LST EN ISO 13943:2010 Gaisrinė sauga. Aiškinamasis žodynas.

Elektros įrenginių įrengimo bendrosios taisyklės. Energetikos ministro 2012 m. vasario 3 d. įsakymas Nr. 1-22.

REIKALAVIMAI STATYBOS PRODUKTAMS, ĮRENGINIAMS

1. Kontrolės įrenginys (adresinė gaisrinė centralė)

Kontrolinis įrenginys (centralė) turi atitikti EN 54 standartą ir sertifikuota Priešgaisrinės apsaugos departamento prie LR VRM gaisrinių tyrimų centro. Centralė adresinė, 4 kilpų, viena kilpa gali valdyti 125 prietaisų. Centralėje turi būti autonominis maitinimo šaltinis arba hermetinė akumuliatorinė baterija, užtikrinanti gaisrinės signalizacijos sistemos darbą 24 val. dingus ~230 VAC įtampai. Centralės elektros ~230 VAC maitinimas prijungiamas per atskirą automatinį išjungiklį. Su klaviatūra.

A	2024-05	Statybos leidimui, statybos darbams. Rangos konkursui.				
0	2015-05	Statybos leidimui. Rangos konkursui.				
LAIDA	DATA	LAIDOS STATUSAS. KEITIMO PRIEŽASTIS				
KVAL. PATV. DOK. NR.	UAB "NEMUNO DELTOS PROJEKTAI" UAB "Nemuno deltas projektai" Turgaus g. 5, Šilutė; tel./faks. 8 441 51443, el. paštas info@deltosprojektai.lt, www.ndp.lt		MOKYKLOS PASTATO, kurio unikalus Nr. 8898-1002-1027, Šilutės r. sav. Šilutės m. Žalgirio g.16, PAPRASTOJO REMONTO APRAŠAS			
A 2095	PV	B. Gedrimienė	TECHNINĖS SPECIFIKACIJOS		LAIDA	
8494	PDV	A. Kunavičius			A	
lt	Šilutės rajono savivaldybė		NDP-14.876-A(M)P-GAS-TS		LAPAS	LAPŲ
					1	4

Gaisrinės signalizacijos centralė privalo garantuoti:
-gaisro kilimo aptikimą, nurodant patalpą,
-šviesos ir garsinės signalizacijos kontrolę.
Gaisrinės centralės įžeminimas turi atitikti EIT reikalavimus.

2. Akumuliatorius 7Ah, 12V.

Pagrindiniai techniniai duomenys – įtampa 12V, talpa 7Ah.

3. Adresiniai dūminiai optiniai detektoriai

Analoginiai adresiniai 24VDC dūminiai detektoriai turi atitikti Europos EN 54 standartą ir būti sertifikuoti Priešgaisrinės apsaugos departamento prie LR VRM Gaisrinių tyrimų centre.

4. Adresiniai rankiniai gaisriniai mygtukai

Analoginiai adresiniai 24 VDC rankiniai detektoriai turi atitikti Europos EN 54 standartą ir būti sertifikuoti Priešgaisrinės apsaugos departamento prie LR VRM Gaisrinių tyrimų centre. Raudonos spalvos, daugkartinio naudojimo, suveikiantys nuspaudus mygtuką, su papildomu apsauginiu dangteliu nuo atsitiktinių nuspaudimų.

5. Vidinė gaisrinė sirena

Vidinė sirena 110 db, 24 VDC EN 54 su blykste, pritaikyta patalpoms.

6. Lauko gaisrinė sirena su stroboskopu

Lauko sirena 125 db, 24 VDC EN 54 su blykste, korpusas su sabotazu, gaisrinei signalizacijai.

8. Kabeliai

Gaisrinės signalizacijos tinklas tiesiamas raudonos spalvos, specialiai pažymėtais, suktos poros variniais kabeliais. Kabelių varinės gyslos skersmuo turi būti ne mažesnis kaip 0,8 mm.

Jėgos kabelis - 3x1,5 skerspjūvio varinis kabelis, su dviguba PVC izoliacija, pritaikytas įtampai iki 600V.

9. Valdymo blokas. 4 analoginiai išėjimai; atmintis evakuacinio pranešimo įrašymui; galimybė prijungti 1 mikrofoną; 4 zonų įėjimai iš priešgaisrinės centralės.

10. Dispečerinio valdymo blokas. 4 zonų pasirinkimo klaviatūra; mikrofonas su 20cm ilgio lanksčiu kakleliu; garso lygio indikatorius.

11. Korpusinis garsiakalbis. Atkuriama dažnių juosta 400Hz-5kHz; Nominali galia 30 W; Transformatoriaus galios reikšmės 30 W -15 W; Jautrumas, 1W/1M 105 dB; Didžiausias slėgis (SPL) 120dB; Sklaida 70°.

12. Nepertaukiamo maitinimo šaltinis. 2000VA maitinimo šaltinis su neapnaujamais hermetiškais akumuliatoriais, skirtas rezerviniam maitinimui (dingus 230 V įtampai). Pritaikytas 19" rėmui, 3U.

13. Valdymo modulis. Valdymo modulis IN/OUT durų valdymui.

14. Maitinimo šaltinis. 24 V maitinimo šaltinis durų valdymui.

DOKUMENTO ŽYMUO	Lapas	Lapų	Laida
NDP-14.876-A(M)P-GAS-TS	2	4	A

REIKALAVIMAI STATYBOS DARBAMS

Kabeliai turi būti tinkami kloti po tinku, po pakabinamomis lubomis ar instaliaciniuose kanaluose. Kabeliai turi būti tiesiami trumpiausiais atstumais, lygiagrečiai sienoms perdengimams, kolonom su minimaliu kiekiu posūkių ir kirtimo taškų. Kabeliai, klojami per sienas ir perdangas turi būti įveriami į metalinius arba plastikinius (degimo nepalaikančius) vamzdžius. Tarpus tarp kabelių ir vamzdžių perėjose per sienas ir perdangas reikia per visą konstrukcijos storį užsandarinti nedegia ir lengvai pašalinama medžiaga. Užsandarinimo atsparumas ugniai turi būti ne mažesnis nei sienos ar perdangos.

Detalės ir prietaisai turi būti patikimai pritvirtinti, parenkant tvirtinimo elementus pagal detalės ar prietaiso svorį, gabaritus, sienos ar kitos tvirtinimo vietos tipą ir medžiagą.

Signalizacinių sistemų detalės turi būti tvirtinamos gerai prieinamose vietose taip, kad būtų galima patogiai atlikti patikrinimo ir išbandymo darbus, o taip pat netrukdytų normaliam žmonių judėjimui patalpose.

Pastato viduje ranka valdomi pavojaus signalizavimo mygtukai įrengiami evakuacijos keliuose ant sienų 1,5m aukštyje nuo grindų.

Gaisrinė centralė projektuojama budėtojo patalpoje ant sienos ir montuojama 1,5 m aukštyje nuo grindų lygio. Centralei elektros energija tiekama nuo atskiros 50 Hz, 230 VAC įtampos maitinimo grupės per atskirą automata (saugiklį). Centralės maitinimas turi būti numatytas elektrotechnikės dalies projekte. Lauko sirena statoma ant išorinės pastato sienos matomoje vietoje 3,5m aukštyje nuo žemės paviršiaus. Vidinės sirenos montuojamos kiekvieno aukšto patalpose užtikrinant pavojaus signalo perdavimą bet kurioje pastato dalyje.

DOKUMENTO ŽYMUO	Lapas	Lapų	Laida
NDP-14.876-A(M)P-GAS-TS	3	4	A

GAISRINĖS SIGNALIZACIJOS PRIĖMIMAS EKSPLOATACIJAI

Sumontuota gaisrinės signalizacijos sistema turi būti patikrinta ir priduota statytojui (užsakovui) eksploatacijai.

Prieš priduodant eksploatacijai, turi būti patikrina, ar:

- teisingai ir profesionaliai sumontuotos statinio signalizacijos priemonės;
- pagal projektą yra instaliuoti kabeliai bei laidai;
- saugiklių spintoje (skydelyje) signalizacijos prietaisų maitinimo įvadas pažymėtas spec. užrašu;
- įžeminta centralė.

Galutinai patvirtinus ir nustačius, kad sumontuota priešgaisrinės signalizacijos sistema atitinka visus reikalavimus, darbų vykdymo vadovas suderina būtiną bendradarbiavimą tarp sistemos pridavimo eksploatacijai suinteresuotų institucijų atstovų. Prieš priduodant sistemą būtina:

- įsitikinti ar sistemos naudotojas susipažino su sistemos veikimu ir priežiūra;
- instruktuoti šį asmenį (arba grupę asmenų) apie:
 1. kasdieninį sistemos veikimą;
 2. vadovavimąsi veikimo instrukcijomis;
 3. vadovavimąsi instrukcijomis vartotojui;
 4. profilaktikos atlikimą pagal reglamentą;
- 5. įsitikinimo būdus, kad sistemos profilaktikos darbai neiššauktų klaidingo sistemos suveikimo;
- 6. klaidingų suveikimų priežasčių išsiaiškinimą ir jų pašalinimą;
- 7. palaikymo ryšį su darbų vykdytojais dėl sistemos veikimo.

Patikrinta sistema pagal atitinkamus dokumentus perduodama užsakovui (statytojui). Jeigu vartotojas nesugeba aptarnauti sistemos, jis privalo sudaryti sutartį su firma arba asmeniu, kurie tai gali atlikti. Sutartis privalo būti pateikta priduodant statinius eksploatacijai.

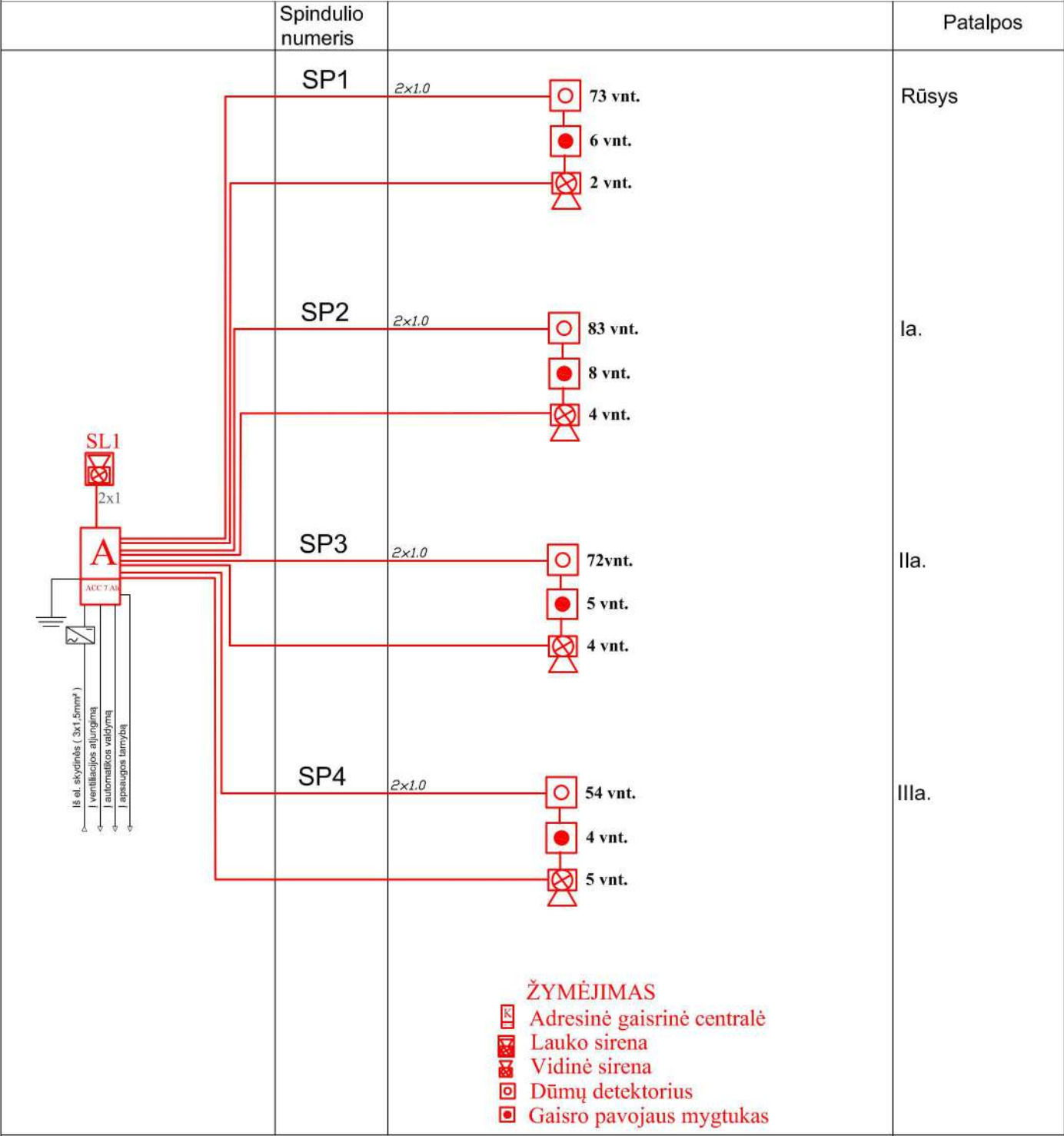
DOKUMENTO ŽYMUO	Lapas	Lapų	Laida
NDP-14.876-A(M)P-GAS-TS	4	4	A

MEDŽIAGŲ ŽINIARAŠTIS

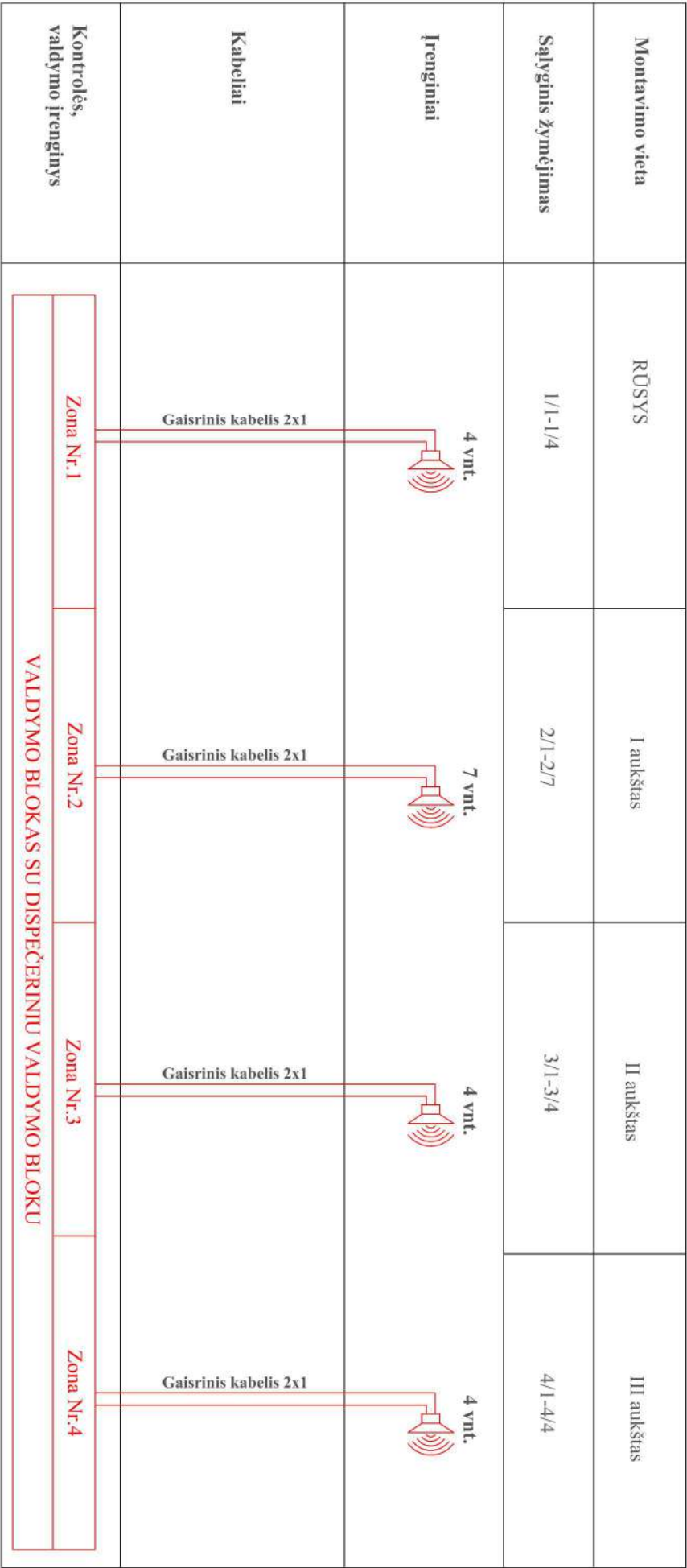
PAVADINIMAS	NUORODA	MATAVIMO VNT.	KIEKIS
4 kilpų adresinė gaisrinė centralė, 24V, EN 54	T. sp. p. 1	vnt	1
Akumuliatorius 7,0 Ah, 12V.	T. sp. p. 2	vnt	3
Optinis dūmų detektorius su baze, 24V, EN 54.	T. sp. p. 3	vnt	290
Rankinis gaisro detektorius, EN 54.	T. sp. p. 4	vnt	24
Vidinė sirena su švyturėliu 24V, EN 54, 100 dB.	T. sp. p. 5	vnt	15
Priešgaisrinė lauko sirena su blykste, EN 54, 24V.	T. sp. p. 6	vnt	1
Kabelis (ekranuotas) 1x2x1.0mm	T. sp. p.	m	5750
Kabelis su degimo nepalaikančia izoliacija 2x1.4mm	T. sp. p. 8	m	850
Valdymo blokas	T. sp. p. 9	vnt	1
Dispečerinio valdymo blokas	T. sp. p. 10	vnt	1
Korpusinis garsiakalbis	T. sp. p. 11	vnt	19
Nepertraukiamo maitinimo šaltinis	T. sp. p. 12	vnt	1
Valdymo modulis	T. sp. p. 13	vnt	1
Maitinimo šaltinis	T. sp. p. 14	vnt	1
Metalinė dėžė valdymo moduliui ir maitinimo šaltiniui su akumuliatoriumi	T. sp. p. 14	vnt	1
Instaliacinis lovelis 10x11	T. sp. p.	m	250
PVC vamzdis d25	T. sp. p.	m	450
Instaliacinės medžiagos	T. sp. p.	kpl.	1

A	2024-05	Statybos leidimui, statybos darbams. Rangos konkursui.			
0	2015-05	Statybos leidimui. Rangos konkursui.			
LAIDA	DATA	LAIDOS STATUSAS. KEITIMO PRIEŽASTIS			
KVAL. PATV. DOK. NR.	UAB "NEMUNO DELTOS PROJEKTAI" UAB "Nemuno deltos projektai" Turgaus g. 5, Šilutė; tel./faks. 8 441 51443, el. paštas info@deltosprojektai.lt, www.ndp.lt		MOKYKLOS PASTATO, kurio unikalus Nr. 8898-1002-1027, Šilutės r. sav. Šilutės m. Žalgirio g.16, PAPRASTOJO REMONTO APRAŠAS		
A 2095	PV	B. Gedrimienė	MEDŽIAGŲ ŽINIARAŠTIS		LAIDA
8494	PDV	A. Kunavičius			A
lt	Šilutės rajono savivaldybė		NDP-14.876-A(M)P-GAS-MZ	LAPAS	LAPŲ
				1	1



Skeletinė schema



A	2024-05	Statybos leidimui, statybos darbams. Rangos konkursui.			
0	2015	Statybos leidimui. Rangos konkursui.			
LAIDA	DATA	LAIDOS STATUSAS. KEITIMO PRIEŽASTIS.			
Atestato Nr.	Projektuotojas		MOKYKLOS PASTATO, kurio unikalus Nr.8898-1002-1027, Šilutės r. sav. Šilutės m. Žalgirio g.16, PAPRASTOJO REMONTO APRAŠAS		
	UAB "Nemuno deltos projektai" Šiaurės g. 8, Šilutė; info@deltosprojektai.lt				
A2095	PV	B. Gedrimienė	Brėžinys	Laida	
8494	PDV	A. Kunavičius			
Statytojas			Dokumento žymuo	Brėžinys	
ŠILUTĖS RAJONO SAVIVALDYBĖ			NDP-14.876-A(M)P-AS(VS).B-1.1	Brėžiniai	
				1	



— Gaisrinis kabelis 2x1, 5 mm

A	2024-05	Statybos leidimui, statybos darbams, Rangos konkursui.			
0	2015	Statybos leidimui. Rangos konkursui.			
LAIDA	DATA	LAIDOS STATUSAS. KEITIMO PRIEŽASTIS.			
Atestato N ^o .	Projektuotojas				
	UAB "Nemuno deltos projektai"  Šiaurės g. 8, Šilutė. info@deltosprojektai.lt				
A2095	PV	B. Gedrimienė		Brėžinys	
8494	PDV	A. Kunavčius		ĮGEV'S PRINCIPINĖ SCHEMA	
ŠILUTĖS RAJONO SAVIVALDYBĖ		Dokumento žymuo			
		NDP-14.876-A(M)P-GAS.B-1.2			
		BrėžinysBrėžiniai			
		11			



RŪSĪO AUKSTO SKAICĻUJAMIEŠU PLŪTAS	
Bērzaņu pļotās:	1593,75
Papīrdiņu pļotās:	-
Papīrbērzu pļotās:	1593,75

Serijska	Dokumentno Symbo	Indeksi	Indeksi
		↑	↑



ŽYMĖJIMAS

Lauko sirena
Vidinė sirena

Dūmu detektorius

Gaisrō pavojaus mygtukas

ADD

"Nemuno dešios projektai"

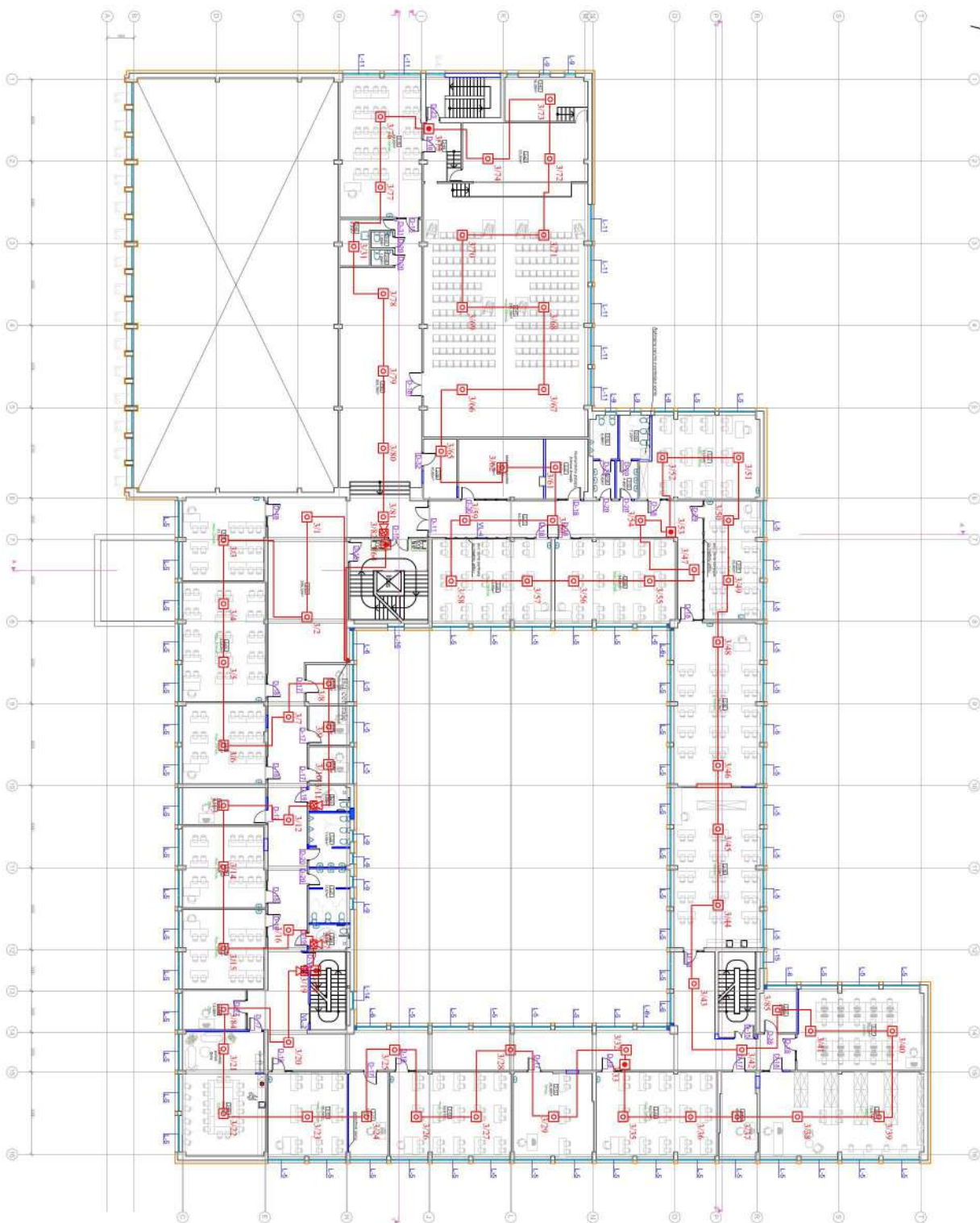
State: Mississippi

Geofinanziere	Banca
<input checked="" type="checkbox"/>	<input type="checkbox"/>
<input type="checkbox"/>	<input type="checkbox"/>
<input type="checkbox"/>	<input type="checkbox"/>

GASS PRIMO PLANAS MI-200

[illegible]

NDP-14.876-A(N)/P-GAS-B-3



ZYMEJIMAS
 ■ Vidinė siena
 ■ Dūmų detektorius
 ■ Gaisro pavojaus mygtukas

ANTRO AUKŠTO PATALPŲ ENERGIJŲ NAUJŲ					
Nr.	Paviršius	Plotas m ²		Nustatoma šiluminė energija (kWh/m ² per metus)	Proj. mažiausias natūralus vėdinimas (l/s/m ²)
		Pagal.	Pagal šiluminę energiją		
2-01	Koridoriai	290.32	20	10-25	200
2-02	Klausa	37.39	20		
2-03	Klausa	53.62	30		
2-04	Klausa	36.11	20		
2-05	Kablobas	16.69	2		
2-06	Klausa	36.17	20		
2-07	Kablobas	13.46	2		
2-08	Kablobas	45.83	22		
2-09	Mažųjų kambarių	13.46	2		
2-10	Klausa	35.74	20		
2-11	Kablobas	17.69	2		
2-12	Klausa	54.81	30		
2-13	Kablobas	35.99	6		
2-14	Kablobas	16.65	2		
2-15	Kablobas	16.65	10		
2-16	Kablobas	56.02	10		
2-17	Klausa	55.22	30		
2-18	Tekstinė patalpa (kompiuteris)	8.50	30		
2-19	Klausa	73.55	30		
2-20	Sanitarinė mažiausia	5.03			
2-21	Sanitarinė mažiausia	1.10			
2-22	Sanitarinė mažiausia	11.60			
2-23	Sanitarinė mažiausia	5.05	1		
2-24	Kablobas	8.10	1		
2-25	Kablobas	8.64	1		
2-26	Kablobas	8.13	1		
2-27	Kablobas	64.75	30		
2-28	Kablobas	51.13	30		
2-29	Klausa	54.66	30		
2-30	Klausa	74.47	30		
2-31	Klausa	34.40	20		
2-32	Klausa	51.08	30		
2-33	Pratara	4.48			
2-34	Sanitarinė mažiausia	7.25			
2-35	Sanitarinė mažiausia	11.60			
2-36	Pratara	4.45			
2-37	Tekstinė patalpa	13.62	2		
2-38	Pošto patalpa	27.56	9		
2-39	Pošto patalpa	10.80			
2-40	Pošto patalpa	104.78			
2-41	Pošto patalpa	208.58			
2-42	Pošto patalpa	52.58			
2-43	Investicinis saugojimo patalpa	15.28			
2-44	Koridoriai	8.14			
2-45	Klausa	60.65	30		
2-46	Vidinio investicinis patalpa	8.70			
2-47	Sanitarinė mažiausia	1.89			
2-48	Sanitarinė mažiausia	1.89			
ANTRO AUKŠTO ŠALDULAIJAMŲIŲ PLOTAI					
Šalidulio plotas:		1192.34			
Patalpų plotas:		1809.83			
Pagalbinis plotas:		113.51			



A	2024-05	Šalidulio šiluminis šaltinis, Rangas konstrukcija.
0	2015	Šalidulio šiluminis šaltinis, Rangas konstrukcija.
LAIDA	DATA	LAIDOS STATUSAS, KETIMO PRIEŽASTIS.
Nr.	UAB "Venerio datės projektai"	MOKYKLOS PASTATO, kurio unitariai Nr. 8896-1002-1027, Šiluminis r. šaltinis, Žemio g. 16, PAPERSTOJO REMONTO APRAŠAS
AD206	Puštov. B. Dabartinė	Brėžys
ŠALTIES RAIKONIO SAMAVADYBĖ		GAIS ANTRO PLANAS M 1:200
Dokumentas žymas		MDP-14.876-MNP-GAS-B-4
Būklis/Brėžinys		1

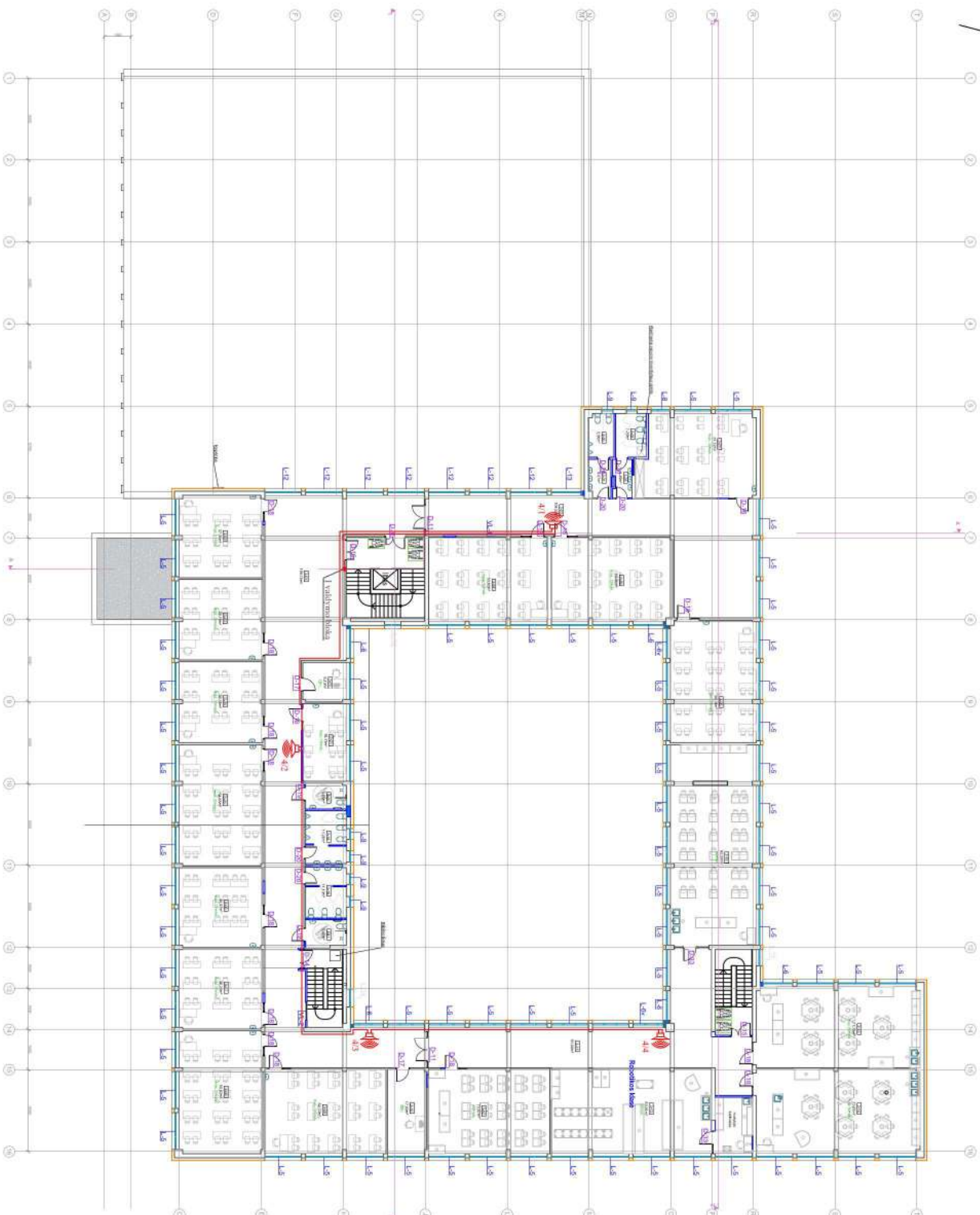


Nomen		Parasitisms	Pelas m ³	
			Paguriks	Pagalabais
0-01	Korona			41,97
1-02	Trošņņu paliknis (elektronu paki)			15,57
1-03	Pagalabais paliknis			16,14
1-04	Pagalabais paliknis			13,12
1-05	Pagalabais paliknis			28,54
1-06	Pagalabais paliknis			50,03
1-07	Korona			134,43
1-08	Pagalabais			2,64
1-09	Pagalabais			2,07
1-10	Pagalabais			2,07
1-11	Trošņņu			6,69
1-12	Trošņņu			53,15
1-13	Pagalabais paliknis			22,43
1-14	Pagalabais paliknis			15,12
1-15	Pagalabais paliknis			10,60
1-17	Trošņņu paliknis			30,16
1-18	Četrstūra			16,64
1-19	Trošņņu paliknis (baluns masiņai)			7,32
1-20	Pagalabais paliknis (veridens)			6,30
1-21	Pagalabais paliknis			19,95
1-22	Pagalabais paliknis			39,94
1-24	Pagalabais paliknis			37,93
1-25	Pagalabais paliknis			50,86
1-27	Pagalabais paliknis			72,27
1-28	Pagalabais paliknis			41,21
GRUPA AKUSTIŠKĀS DAUDZKĀRĒJĀS PROTIN				
Biežums radus:			1563,75	
Pagarinātās radus:			1563,75	

[illegible]



A	2024-05	Šturys vedėsi, įaugėjo dšimėms, Bergras kovėmėsi.			
0	2015	Šturys vedėsi, Bergras kovėmėsi.			
LAIDA	DATA	LAIDOS STATUSAS, METIKO PREZENTAS.			
Atstovė Nr.	Organizacija	 UAB "NDR" - Lietuvos Respublika Sienės g. 3, 8 kv. info@ndrprojektai.lt	MOKYKLŲ PASTATO, kurio unifikacinis Nr. 8896-1002-1027 Sienės 1, 3av. Sienės m. Žalgiris g.16. PAFRASTOJO REMONTŲ APRAŠAS		
ADRES	ĮR. GASTAVIMAS	PAVYRDYB. GASTAVIMAS 	Būstas ANTRŲ PLŪMAS M1-200		
Įteigėjas			Pastatavimas NDR-14-RTS-AM-PPS-Pd-1	Įteigėjas 1	Įteigėjas 1



TREČIO AUKŠTO PATALPŲ EKSPLIKACIJA					
Nr.	Pavadinimas	Plotas m ²		Proj. oro išleidimo galia	Proj. mas išleidimo galia
		Pagrind.	Pagalbės patalpose		
3.01	Koridorius	199.75		10.35	200
3.02	Klasė	37.35	20		
3.03	Klasė	36.19	30		
3.04	Klasė	36.75	20		
3.05	Klasė	54.65	30		
3.06	Klasė	35.97	20		
3.07	Klasė	36.25	20		
3.08	Klasė	55.62	30		
3.09	Klasė	54.73	22		
3.10	Kabinetas	17.60	2		
3.11	Koridorius	51.50			
3.12	Klasė	73.67	30		
3.13	Klasė	53.13	30		
3.14	Klasė	73.87	30		
3.15	Klasė	71.70	30		
3.16	Klasė	92.25	30		
3.17	Sanitarinis magagas		6.00		
3.18	Sanitarinis magagas		11.13		
3.19	Sanitarinis magagas		11.68		
3.20	Sanitarinis magagas		5.65		
3.21	Klasė	18.13	10		
3.22	Kabinetas	9.13	1		
3.23	Klasė	53.62	30		
3.24	Klasė	54.56	30		
3.25	Klasė	56.19	30		
3.26	Klasė	51.12	30		
3.27	Klasė		4.49		
3.28	Sanitarinis magagas		7.25		
3.29	Sanitarinis magagas		5.96		
3.30	Sanitarinis magagas		4.57		
3.31	Pranaujė				
TREČIO AUKŠTO SKAČIAUJAMIEJI PLOTAI			1456.00		
Bendras plotas:			1394.74		
Pagalbės plotas:			161.26		
			475.00		



ZINČUKAS
Geras kaimelis (sąjunga)
— tikrinamas šaltinis 2015 m.

A	2024-06	Sąlygos patvirtinti, atsižvelgus būtinumą, rengiant korektūrą.
D	2015	Sąlygos patvirtinti, atsižvelgus būtinumą, rengiant korektūrą.
LAIDOS STATUTAS, KETIMŲ PRIEŽASTIS:		
Alektai Nr.	UAB "Nemuno dešios projektai"	
	Saulės g. 8, Šilutė, info@nemunodeios.lt	
A2006	Pr/Pr/Pr	IL. Geras kaimelis
ŠILUTĖS RAJONO SAVIVALDYBĖ		
Dokumentų žemėlapis		NDP-1.4.876-MMP-GAS B-9
1		1

MOKYKLŲ PASTATŲ, kurių unikalus Nr. 8898-1002-1027,
Šilutės r. sav. Šilutės m. Žaliojo g. 16,
PAPRASTOJO REMONTO APRAŠAS

TREČIO PLANAS M 1:200

1