



NEMUNO DELTOS PROJEKTAI

Šiaurės g. 8, Šilutė; tel./faks. 8 441 51443, tel. 8 441 61644, 61645,
info@deltosprojektai.lt

MOKYKLOS PASTATO, kurio unikalus Nr. 8898-1002-1027,
Šilutės r. sav. Šilutės m. Žalgirio g. 16,
PAPRASTOJO REMONTO APRAŠAS
Nr. NDP-14.876-A(M)P

Statinio paskirtis: mokslo

Statinio kategorija: ypatingasis

Statybos darbų rūšis: paprastasis remontas

Stadija: techninis darbo projektas -TDP

Projekto dalis: Apsauginės signalizacijos – vaizdo stebėjimo dalis
- NDP-14.876-A(M)P-AS(VS)

Projekto byla: 12

Projekto laida: A

Statytojas: Šilutės rajono savivaldybė

Projektuotojas: UAB „Nemuno deltos projektai“

Direktorius M. Liepis

PV kvalifikacijos atestato Nr. A 2095 B. Gedrimienė

PDV kvalifikacijos atestato Nr. 8494 A. Kunavičius

Šilutė, 2024m.



STATYBOS PRODUKCIJOS
SERTIFIKAVIMO CENTRAS



Valstybės įmonė Statybos produkcijos sertifikavimo centras, įmonės kodas 110068926, Linkmenų g. 1A, LT-08217 Vilnius

KVALIFIKACIJOS ATESTATAS

Nr.8494

Alvydas Kunavičius

A.k.

Suteikta teisė eiti ypatingojo statinio projekto dalies vadovo, ypatingojo statinio projekto dalies vykdymo priežiūros vadovo, statinio projekto dalies ekspertizės vadovo, statinio dalies ekspertizės vadovo, ypatingojo statinio specialiųjų statybos darbų vadovo ir ypatingojo statinio specialiųjų statybos darbų techninės priežiūros vadovo pareigas.

Statiniai: gyvenamieji ir negyvenamieji pastatai, inžineriniai tinklai, hidrotechnikos statiniai, kiti inžineriniai statiniai, taip pat minėti statiniai, esantys kultūros paveldo objekto teritorijoje, jo apsaugos zonoje, kultūros paveldo vietovėje.

Projekto dalys: elektrotechnikos (iki 1000 V įtampos), elektroninių ryšių (telekomunikacijų), apsauginės signalizacijos, gaisro aptikimo ir signalizavimo.

Specialieji statybos darbai: statinio elektros inžinerinių sistemų įrengimas; statinio nuotolinio ryšio (telekomunikacijų) inžinerinių sistemų įrengimas; procesų valdymo ir automatizavimo sistemų įrengimas; statinio apsauginės signalizacijos, gaisrinės saugos (signalizacijos) inžinerinių sistemų įrengimas.



Direktorius

Valdemaras Gauronskis

Išduotas 2019 m. gegužės 10 d.

Pirmą kartą išduotas 1999 m. liepos 3 d.

Kvalifikacijos atestatų registras skelbiamas www.spsc.lt

23426

DOKUMENTŲ SUDĖTIES ŽINIARAŠTIS

TEKSTINIŲ DOKUMENTŲ ŽINIARAŠTIS

Eil. Nr.	Žymuo	Pavadinimas	Lapų sk.
1.	NDP-14.876-A(M)P-AS(VS)-BZ	Dokumentų sudėties žiniaraštis	1
2.	NDP-14.876-A(M)P-AS(VS)-AR	Aiškinamasis raštas	2
3.	NDP-14.876-A(M)P-AS(VS)-TS	Techninės specifikacijos	7
4.	NDP-14.876-A(M)P-AS(VS)-SŽ	Šanaudų kiekių žiniaraštis	1

BRĖŽINIŲ ŽINIARAŠTIS

Brėž. Nr.	Lapo Nr.	Laida	Pavadinimas	Lapų sk.
01	1	A	Principinė jungimo schema	1
02	1	A	Rūsio planas M1:200	1
03	1	A	Pirmo aukšto planas M1:200	1
04	1	A	Antro aukšto planas M1:200	1
05	1	A	Trečio aukšto planas M1:200	1

A	2024-05	Statybos leidimui, statybos darbams. Rangos konkursui.		
0	2015-05	Statybos leidimui. Rangos konkursui.		
LAIDA	DATA	LAIDOS STATUSAS. KEITIMO PRIEŽASTIS		
KVAL. PATV. DOK. NR.	UAB "NEMUNO DELTOS PROJEKTAI" UAB "Nemuno deltos projektai" Turgaus g. 5, Šilutė; tel./faks. 8 441 51443, el. paštas info@deltosprojektai.lt, www.ndp.lt		MOKYKLOS PASTATO, kurio unikalus Nr. 8898-1002-1027, Šilutės r. sav. Šilutės m. Žalgirio g.16, PAPRASTOJO REMONTO APRAŠAS	
A 2095	PV	B. Gedrimienė	PROJEKTO BYLOS TEKSTINIŲ DOKUMENTŲ IR BRĖŽINIŲ ŽINIARAŠTIS	LAIDA
8494	PDV	A. Kunavičius		A
lt	Šilutės rajono savivaldybė		NDP-14.876-A(M)P-AS(VS)-BZ	LAPAS
				LAPŲ
				1
				1

AIŠKINAMASIS RAŠTAS

BENDROJI DALIS

Pagrindinių projekto rengimo dokumentų sąrašas:

- 1) Projektavimo užduotis;
- 2) Žemės sklypo nuosavybės dokumentai;
- 3) Prisijungimo prie inžinerinių tinklų sąlygos;
- 4) Topografinė nuotrauka;
- 5) Žemės sklypo ribų planas.

Vaizdo stebėjimo tinklų projektas parengtas techninis projektas atitinka privalomųjų dokumentų reikalavimus:

- 1) LR statybos įstatymas;
- 2) STR 1.04.04:2017 „Statinio projektavimas, statinio ekspertizė“, patvirtinta LR aplinkos ministro 2016 m. lapkričio mėn. 7d., įsakymu Nr. D1-738;
- 3) „Elektroninių ryšių infrastruktūros įrengimo, žymėjimo, priežiūros ir naudojimo taisyklės“ (Patvirtinta Lietuvos Respublikos ryšių reguliavimo tarnybos direktoriaus 2011 m. spalio mėn. 14d. įsakymu Nr. 1V-987, Vilnius);
- 4) STR 2.02.02:2004 „Visuomeninės paskirties statiniai“, patvirtinta LR aplinkos ministro 2004 m. vasario mėn. 27 d. įsakymu Nr. D1-91;
- 5) „Elektros įrenginių įrengimo bendrosios taisyklės“, patvirtinta LR energetikos ministro 2012 m. vasario mėn. 3d. įsakymu Nr. 1-22;
- 6) „Elektros linijų ir instaliacijos įrengimo taisyklės“, patvirtinta LR energetikos ministro 2011 m. gruodžio mėn. 20d. įsakymu Nr. 1-309;
- 7) „Atliekų tvarkymo taisyklės“, Lietuvos Respublikos aplinkos ministro 1999 m. liepos 14 d. įsakymu Nr. 217.

PAGRINDINIAI SPRENDIMAI

Vaizdo stebėjimo sistemos paskirtis yra stebėti patalpas bei teritoriją 24 val. per parą bei įrašinėti stebimą vaizdą.

Sistemą sudaro 46 IP vaizdo stebėjimo kameros, 64 kanalų įrašymo įrenginys, 8 portų komutatoriai.

A	2024-05	Statybos leidimui, statybos darbams. Rangos konkursui.			
0	2015-05	Statybos leidimui. Rangos konkursui.			
LAIDA	DATA	LAIDOS STATUSAS. KEITIMO PRIEŽASTIS			
KVAL. PATV. DOK. NR.	UAB "NEMUNO DELTOS PROJEKTAI" UAB "Nemuno deltos projektai" Turgaus g. 5, Šilutė; tel./faks. 8 441 51443, el. paštas info@deltosprojektai.lt, www.ndp.lt		MOKYKLOS PASTATO, kurio unikalus Nr. 8898-1002-1027, Šilutės r. sav. Šilutės m. Žalgirio g.16, PAPRASTOJO REMONTO APRAŠAS		
A 2095	PV	B. Gedrimienė	AIŠKINAMASIS RAŠTAS		LAIDA
8494	PDV	A. Kunavičius			A
lt	Šilutės rajono savivaldybė		NDP-14.876-A(M)P-AS(VS)-AR	LAPAS	LAPŲ
				1	2

Objekto teritorijoje projektuojamos 14 vaizdo stebėjimo kamerų, objekto patalpose - 32 vaizdo stebėjimo kameros. Į projektuojamą sistemą turi būti galimybė prijungti dvi esamas teritorijos vaizdo stebėjimo kameras. Vaizdo stebėjimo kameros projektuojamos atsižvelgiant į galimą aplinkos poveikį. Kameros turi būti montuojamos taip, kad į objektyvą nepatektu tiesioginiai saulės spinduliai. Vaizdo kameros montuojamos atsižvelgiant į konkrečius vaizdo kameros gamintojo pase nurodytus reikalavimus. Įrašymo įrenginys montuojamas rūšio patalpoje Nr. 17. Sistema turėtų išsaugoti ne mažiau kaip 14 dienų stebimą vaizdą.

Šis projektas atitinka galiojančias normas ir taisykles. Išpildžius visas jame numatytas priemones, užtikrina saugų eksploatavimą sprogimo ir gaisro požiūriu.

DOKUMENTO ŽYMUO	Lapas	Lapų	Laida
	2	2	A

TECHNINĖS SPECIFIKACIJOS

Rengiant projektą vadovautasi šiais techninio projekto rengimo ir pagrindiniais normatyviniais statybos techniniais dokumentais:

- EİİBT (Elektros įrenginių įrengimo bendrosios taisyklės);
- Gaisrinės saugos pagrindiniai reikalavimai.
- LST EN;
- kitos galiojančios normos bei teisės aktai.

Šiuose projekto dokumentuose aprašomų darbų paskirtis - pagaminti, išbandyti, pristatyti į vietą, sumontuoti, pademonstruoti, perduoti ir išlaikyti nurodytas sistemas užbaigtoje ir visiškai eksploatuojamoje būklėje.

Visi darbai, kurie gali būti pagrįstai laikomi būtinais instaliavimo darbų užbaigimui ir tinkamam sistemų eksploatavimui, turi būti privalomi atlikti nepriklausomai nuo to, ar jie yra parodomi brėžiniuose arba apibūdinami šiame dokumente ar ne. Bet koks neatitikimas ir prieštaravimas tarp normų, standartų ir taikymo kodų yra konsultacijų tarp Užsakovo ir Rangovo objektas. Galutinis sprendimas turi būti priimamas Užsakovo. Įranga ir montavimo darbai turi atitikti pripažintą inžinierinę praktiką bei atitikti taikytinus nacionalinius normatyvus.

Papildomai prie pateikiamų standartų ir saugumo normų šios specifikacijos kartu su taikytinomis projekcinėmis specifikacijomis turi apspręsti elektrinės įrangos projektavimą, gamybą, tiekimą bei derinimą.

Naudojamos medžiagos turi atitikti bet kurios inspekcinės institucijos bandymų programos ir atestavimo reikalavimus, laikantis Tarptautinės komisijos elektros įrangos taisyklių atestavimu (CEE) paskelbtų taisyklių, su sąlyga, kad jos neprieštarauja įstatymams, kuriais vadovaujasi konkurso sąlygos.

Kai techninėse specifikacijose reikalaujama, kad medžiagos atlikimas, statyba ir kt. būtų geresnės kokybės nei reikalauja taisyklės ir normos, tuomet reikia laikytis "Techninių specifikacijų" reikalavimų.

1.1. Sąlygos statybos aikštelėje

Yra laikoma, kad Rangovas, prieš pradėdamas gamybą ir montavimą, patikrino statinių išmatavimus ir kontūrus, įrengimų išdėstymą, elektros kabelių trasas, vamzdžių užtaisymą ir pan.

A	2024-05	Statybos leidimui, statybos darbams. Rangos konkursui.			
0	2023-05	Statybos leidimui. Rangos konkursui.			
LAIDA	DATA	LAIDOS STATUSAS. KEITIMO PRIEŽASTIS			
KVAL. PATV. DOK. NR.	UAB "NEMUNO DELTOS PROJEKTAI" UAB "Nemuno deltos projektai" Turgaus g. 5, Šilutė; tel./faks. 8 441 51443, el. paštas info@deltosprojektai.lt, www.ndp.lt		MOKYKLOS PASTATO, kurio unikalus Nr. 8898-1002-1027, Šilutės r. sav. Šilutės m. Žalgirio g.16, PAPRASTOJO REMONTO APRAŠAS		
A 2095	PV	B. Gedrimienė	TECHNINĖS SPECIFIKACIJOS	LAIDA	
8494	PDV	A. Kunavičius		A	
lt	Šilutės rajono savivaldybė		NDP-14.876-A(M)P-AS(VS)-TS	LAPAS	LAPŲ
				1	7

Rangovas privalo patikrinti prijungiamų objektų išdėstymą ir adaptuoti instaliaciją pagal situaciją bei patikrinti skylių ir užtaisytų įvorių dydžius ir išdėstymą.

Statybos metu Rangovas turi patikslinti visą projektuojamą įrangą ir medžiagas, o, esant trūkumui, jas įsigyti kontraktinių lėšų sąskaita.

Visi įrenginiai turi atitikti IEC ir kitus Lietuvos Respublikoje galiojančius standartus. Kartu su įrenginiais turi būti pateikta techninė dokumentacija ir instrukcijos valstybine kalba.

Visi valdymo, vizualizavimo, testavimo, konfigūravimo, parametrizavimo, archyvavimo ir diagnostikos programiniai paketai privalo būti licenzijuoti.

1.2. Klimatinės sąlygos*

Lauke	Absoliutus maks., °C	Absoliutus min. °C
Temperatūra	+35	-32
Santykinė drėgmė	80%	

1.3. Mechaninė apsauga

Visos metalinės dalys turi būti karštai cinkuotos, atsparios korozijai (sieros vandenilio dujų poveikiui) jei nenurodyta kitaip.

Lauke montuojama įranga, tokia, kaip išvadų jungtys, valdymo įranga, paskirstymo skydai, turi būti apsaugota nuo mechaninių pažeidimų.

Atskiri kabeliai, kertantys sienas ir grindis, turi būti montuojami įvorėse (dėkluose).

Kabeliai, kertantys grindis, turi būti apsaugoti nuo mechaninio pažeidimo iki 2 m aukščio nuo grindų pakankamo storio karštai cinkuoto plieno skardos gaubtais. Apsauginiai gaubtai turi būti tvirtinami prie grindų ir sienų.

Angos kabeliams, įrengus instaliaciją, turi būti užsandarinamos specialia kabelių sandarinimui skirta įranga, pagal STR reikalavimus. Sandarinimo atsparumas ugniai - mažiausiai 60 min.

1.4. Korpusų apsaugos klasės

Minimali korpusų apsaugos klasė išorėje IP 54, viduje (išskyrus drėgnas patalpas) IP21 nebent nurodoma kitaip.

2. VAIZO STEBĖJIMO SISTEMA

Vaizdo stebėjimo kameras ir programinę įrangą tiekia, įrengia bei suderina vienas rangovas (specializuota atestuota įmonė). Visos vaizdo stebėjimo IP kameros turi būti vieno gamintojo arba dirbti tuo pačiu protokolu, kuris yra suderinamas su duomenų saugojimo achyvavimo ir vaizdo stebėjimo kompiuteriuose įdiegta programine įranga.

DOKUMENTO ŽYMUO	Lapas	Lapų	Laida
NDP-14.876-A(M)P-AS(VS)-TS	2	7	A

3. REIKALAVIMAI VAIZDO STEBĖJIMO SISTEMOS ĮRENGIMO MEDŽIAGOMS

3.1 Stacionari vaizdo stebėjimo kamera su kronšteinu

Eil. Nr.	Rodiklis	Reikalavimai	Atitikmuo
1	Sensorius	1/3" CMOS	
2	Maks. rezoliucija	2592 x 1944	
3	Lęsis	f2.8 mm / F1.6	
4	Žiūrėjimo kampas	107° (Diagonal)	
5	Min. apšvietimas	0.01 Lux (IR LED off), 0 Lux (IR LED on)	
6	Užrakto greitis	AUTO	
7	IR	18	
8	IR efektyvus atstumas	Iki 30 metrų	
9	Diena / naktis	Taip	
10	WDR režimas	DWDR	
11	RTC (realaus laiko laikrodis)	Taip	
12	Suspaudimas	H265 / H.264	
13	Video rezoliucija	Main Stream 5MP (2592x1944) / 4MP (2560x1440) / 3MP (2304x1296) / 2MP (1080P) / 720P Sub Stream D1 / VGA / 640x360 / 480x360 / CIF	
14	Kadrų dažnis	5MP @ 25FPS	
15	Vaizdo įrašo profilis	High profile / Main profile / Base profile	
16	Keli vaizdo įrašų srautai	2	
17	Bitų spartos valdymas	8Mbps, VBR/CBR	
18	Nuotraukų pagražinimas	DWDR / HLC / 2D DNR / 3D DNR / AWB	
19	Diena / Naktis perjungimas	Auto / Color / (B/W) / Timing	
20	Priverstinis mirgėjimo slopinimas	Taip	
21	Baltos spalvos balansas	Auto / Manual	
22	arbo sąlygos drėgmė	-30°C ~ 60°C	
23	Darbo sąlygos drėgmė	10%-90%RH	
24	POE	IEEE802.3af	
25	Maitinimo šaltinis	(±10 %)PoE / DC12V	
26	Energijos suvartojimas	(±10 %)< 8 W	
27	Nuoroda į gamintojo internetinį puslapį su visomis specifikacijomis arba spausdintinas gamintojo patvirtintas variantas.	Turi būti	
28	Garantija	Ne mažiau 24 mėn.	

DOKUMENTO ŽYMUO	Lapas	Lapų	Laida
NDP-20.019-KRP-TP-AS-PVS(VS)-TS	3	7	A

3.3.1 Vaizdo stebėjimo monitorius

Eil. Nr.	Rodiklis	Reikalavimai	Atitikmuo
1	Ekrano dydis	mažiausiai 32" coliai	
2	Santykis	16:9	
3	Technologija	LED IPS	
4	Rezoliucija	ne mažesnė nei 1920x1080	
5	Ryškumas	ne blogesnis nei 250cd/m ²	
6	Kampas	Mažiausiai 178° pagal horizontalę Mažiausiai 178° pagal vertikalę	
7	Spalvos	ne blogiau nei 10bit (1.07 milijardo spalvų)	
8	RGB D-sub (15-pin) jungtis	Turi būti	
9	DVI-D, HDMI jungtys	Turi būti	
10	Garantija	ne mažesnė 36 mėn.	
11	Nuoroda į gamintojo internetinį puslapį su visomis specifikacijomis arba spausdintinas gamintojo patvirtintas variantas.	Turi būti	

3.3.2 Vaizdo įrašymo įrenginys (serveris)

Eil. Nr.	Rodiklis	Reikalavimai	Atitikmuo
1	Vaizdo įrašo įvestis	LAN port (64 IP)	
2	Vaizdo išvestis	HDMI x 2 / VGA x 1 / Composite x 1	
3	Vaizdo išvesties raiška	HDMI-1: Up to 3840 x 2160 (4K2K) HDMI-2 & VGA: Up to 1920 x 1080 (Full HD)	
4	Audio I/O	1 in (Mic in) / 1 out (Line out / HDMI)	
5	Alarm I/O	4 in / 1 out	
6	RS485	Taip	
7	HDD	8x16TB HDD	
8	USB prievadai	USB 3.0 x 1 / USB 2.0 x 2	
9	Ethernet LAN prievadai	1000Mbps	
10	Ethernet interneto prievadas	1000Mbps	
11	Vaizdo įrašo suspaudimo formatas	H.265	
12	Garso suspaudimo formatas	G711	
13	Tiesioginio rodymo režimas vietinis	64CH	
14	Tiesioginio vaizdo režimas (nuotolinis)	4CH	
15	Atkūrimo rodymo režimas (vietinis)	16CH	
16	Atkūrimo rodymo režimas (nuotolinis)	4ch	

17	Maitinimo šaltinis ($\pm 10\%$)	DC12V / 12.5A	
18	Energijos suvartojimas ($\pm 10\%$)	14W (Be HDD)	
19	Darbo sąlygos (temperatūra)	0°C ~ 40°C	
20	Darbo sąlygos (drėgmė)	10% ~ 85%	
21	Kietų diskų garantija	ne mažesnė 24 mėn.	
22	Apsaugos klasė	IP21	
23	Nuoroda į gamintojo internetinį puslapį su visomis specifikacijomis arba spausdintinas gamintojo patvirtintas variantas.	Turi būti	

3.4 Programinės įrangos paketas (licencijos)

Eil. Nr.	Rodiklis	Reikalavimai	Atitikmuo
1	Suderinamumas su esamu programiniu paketu	Turi būti	
2	Išlaikomas esamo programinio paketo funkcionalumas	Turi būti	
3	Irašomų kamerų licencijų skaičius (jei licencijuojama)	Ne mažiau 16 IP kamerų	

3.5. Kompiuterinis kabelis UTP 6 kat.

Kompiuteriniam tinklui nuo komutatorių iki komp. kištukinių lizdų ir vaizdo kamerų turi būti naudojamas ekranuotas, vytytos poros, 5e kategorijos, 4 porų kabelis. Kabelių konstrukcija:

- gysla - atkaitinta viela, 0.5 mm skersmens;
- izoliacija - polioletinas;
- struktūra – keturios, kartu susuktos poros;
- įžeminimas – alavuota, monolitinė grūdinto vario viela $d=0.5$ mm;
- ekranas - apvyniotas aliuminio-poliesterio juosta, metaline puse į vidų;
- apvalkalas - PVC plastmasė, tinkama naudoti lauke.
- IEC 61156-5 Cat5 ir EN 50288-5-1.

Vytytos poros 5 kategorijos 4 porų kabeliai prie 6 kategorijos kištukinių lizdų jungiami užspaudimo būdu.

DOKUMENTO ŽYMUO	Lapas	Lapų	Laida
	5	7	A

3.6 PVC vamzdžiai vidaus instaliacijai

Gofruotas vamzdis, su visais montavimui reikalingais priedais ir kabelio pritraukimo viela arba valu, montavimo – tvirtinimo darbai. Pagrindiniai techniniai duomenys:

- nepalaikantis degimo;
- stiprumo klasė-3 (vidutinė);
- temperatūros klasė – 25.

Tiesus elektrosinstaliacinis vamzdis, PVC, 3m ilgio, su visais sujungimo, tvirtinimo bei kitais montavimui reikalingais priedais.

- mechaninis atsparumas - 750 N/cm;
- nepalaikantis degimo;
- Stiprumo klasė-3 (vidutinė);
- Temperatūros klasė – 25;
- Diametras d20.

3.7. PVC instaliaciniai kanalai

PVC instaliaciniai kanalai, baltos spalvos, laikui bėgant negelstančios plastmasės, išmatavimai pagal žiniaraštį, su visais reikalingais montavimo priedais, tvirtinimo, sujungimo elementais. Išmatavimai: 10x20mm.

3.8. Pagalbiniai montažiniai gaminiai.

Dėžutės instaliaciniams gaminiams bei atsišakojimo dėžutės - plastmasinės pagal VDE 0606 standartą, skirtos paslėptam montavimui po tinku ir į gipso kartono pertvaras taip pat virštinkiniam montavimui. Plastmasiniai instaliaciniai vamzdeliai iš PVC pagal EEC 423; IEC 614 standartus nedegūs, leistina aplinkos temperatūra -5°C +60°C, skirti montavimui virš ir po tinku bei į betoną, kabeliniai instaliaciniai kanalai, įvairaus dydžio.

PVC instaliaciniai kanalai, baltos spalvos, laikui bėgant negelstančios plastmasės, išmatavimai pagal žiniaraštį, su visais reikalingais montavimo priedais, tvirtinimo, sujungimo elementais.

3.9. Kabeliai montavimui

- variniai kabeliai 2x1,5, 3x1.5 mm² (pagal projekcinę medžiagą);
- Visi kabeliai turi būti pagaminti atestuotų gamintojų;
- įtampa iki 1000V, skirti tiesti patalpų viduje ir žemėje;
- ilgalaikė leistina kabelio gyslų temperatūra +70°C
- izoliacija PVC, apvalkalu iš juodos spalvos polivinilchlorido plastiko;
- darbinė temperatūra -40 - +50°C

3.10 Kietasis diskas

Kietasis diskas 4TB HDD.

DOKUMENTO ŽYMUO	Lapas	Lapų	Laida
NDP-20.019-KRP-TP-AS-PVS(VS)-TS	6	7	A

REIKALAVIMAI STATYBOS DARBAMS

Kabelių tiesimą vykdyti lubomis, sienomis. Kabeliai klojami horizontaliai sienose 10-15 cm atstumu nuo lubų arba nuo grindų lygio ir vertikalčiai iki jutiklių montavimo vietos taip, kad nebūtų pavojaus pažeisti kabelius. Šis atstumas gali būti keičiamas atsižvelgiant į elektros maitinimo kabelių montavimą. Signaliniai kabeliai negali būti klojami lygiagrečiai elektros maitinimo kabeliams arčiau kaip 40 cm. Leidžiama su signaliniais kabeliais praeiti pro elektros tinklo ir apšvietimo kabelius 90 laipsnių kampu. Jeigu yra pakabinamos lubos, rekomenduojama signalinius kabelius kloti virš pakabinamų lubų. Kabeliai klojami per sienas ir perdangas turi būti įveriami į plastmasinius (iš degimo nepalaikančios plastmasės) vamzdžius.

Elektroninės apsaugos sistemos įrengimų įžeminimą atlikti vadovaujantis sistemos gamintojų reikalavimais bei galiojančiomis taisyklėmis.

DOKUMENTO ŽYMUO	Lapas	Lapų	Laida
	7	7	A

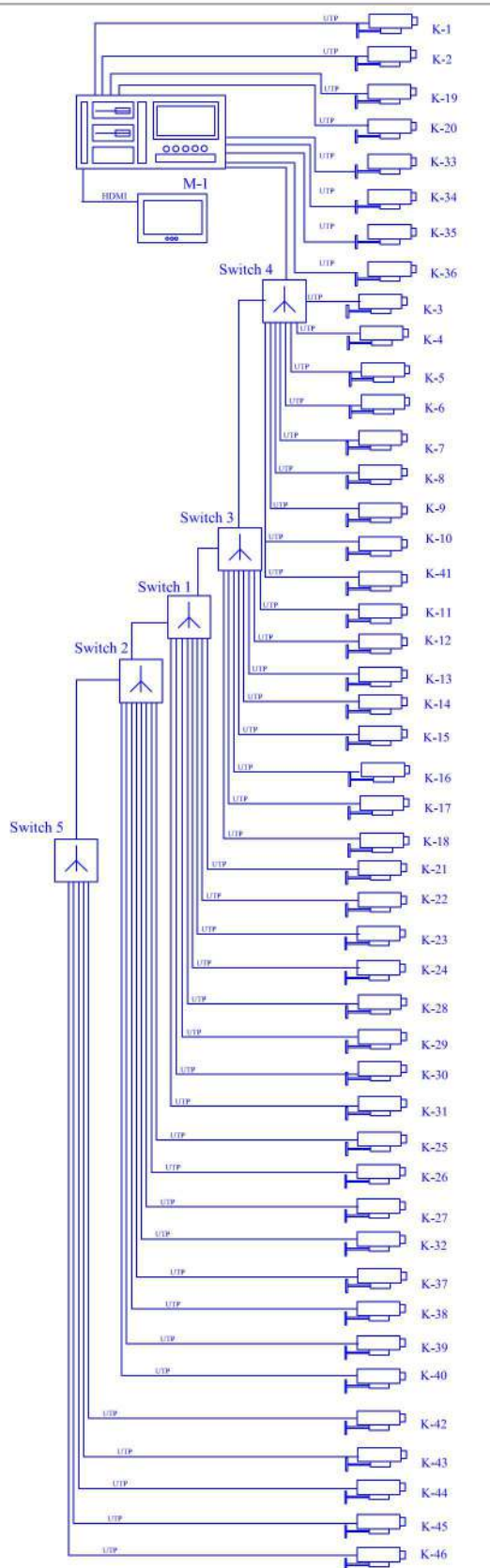
SĄNAUDŲ KIEKIŲ ŽINIARAŠTIS

PAVADINIMAS	NUORODA	MATAVIMO VNT.	KIEKIS
ĮRENGINIAI IR MEDŽIAGOS			
Vaizdo įrašymo įrenginys	T.sp. p. 3.1.	vnt.	1
Monitorius	T.sp. p. 3.3.1.	vnt.	1
Vaizdo kamera	T.sp. p. 3.1	vnt.	46
Kabelis UTP	T.sp. p. 3.5	m	3600
Komutatorius 8 portų	T.sp. p.	vnt.	5
Kietas diskas 4 TB	T.sp. p. 3.10	vnt.	8
Dėžutės	T.sp. p.	vnt.	50
Instaliacinis lovelis	T.sp. p.	m	320
PVC vamzdis D32	T.sp. p.	m	450
Metalinė dėžė komutatoriaus montavimui 300x300x200mm	T.sp. p.	vnt.	4
Kitos instaliacinės medžiagos	T.sp. p.	vnt.	1
STATYBOS MONTAVIMO DARBAI			
VAIZDO STEBĖJIMO SISTEMA:	T.sp. p.		
Įrašymo įrenginio montavimas	T.sp. p.	vnt.	1
Kamerų montavimas	T.sp. p.	vnt.	46
Kamerų reguliavimas	T.sp. p.	vnt.	46
Kabelio klojimas	T.sp. p.	m	3600
Įrenginių derinimo darbai	T.sp. p.	vnt.	1

A	2024-05	Statybos leidimui, statybos darbams. Rangos konkursui.		
0	2023-05	Statybos leidimui. Rangos konkursui.		
LAIDA	DATA	LAIDOS STATUSAS. KEITIMO PRIEŽASTIS		
KVAL. PATV. DOK. NR.	UAB "NEMUNO DELTOS PROJEKTAI" UAB "Nemuno deltas projektai" Turgaus g. 5, Šilutė; tel./faks. 8 441 51443, el. paštas info@deltosprojektai.lt, www.ndp.lt		MOKYKLOS PASTATO, kurio unikalus Nr. 8898-1002-1027, Šilutės r. sav. Šilutės m. Žalgirio g.16, PAPRASTOJO REMONTO APRAŠAS	
A 2095	PV	B. Gedrimienė	SĄNAUDŲ KIEKIŲ ŽINIARAŠTIS	LAIDA
8494	PDV	A. Kunavičius		A
lt	Šilutės rajono savivaldybė		NDP-14.876-A(M)P-AS(VS)-SZ	LAPAS 1
				LAPŲ 1

VAIZDO STEBĖJIMO ĮRANGA

AUKŠTAS

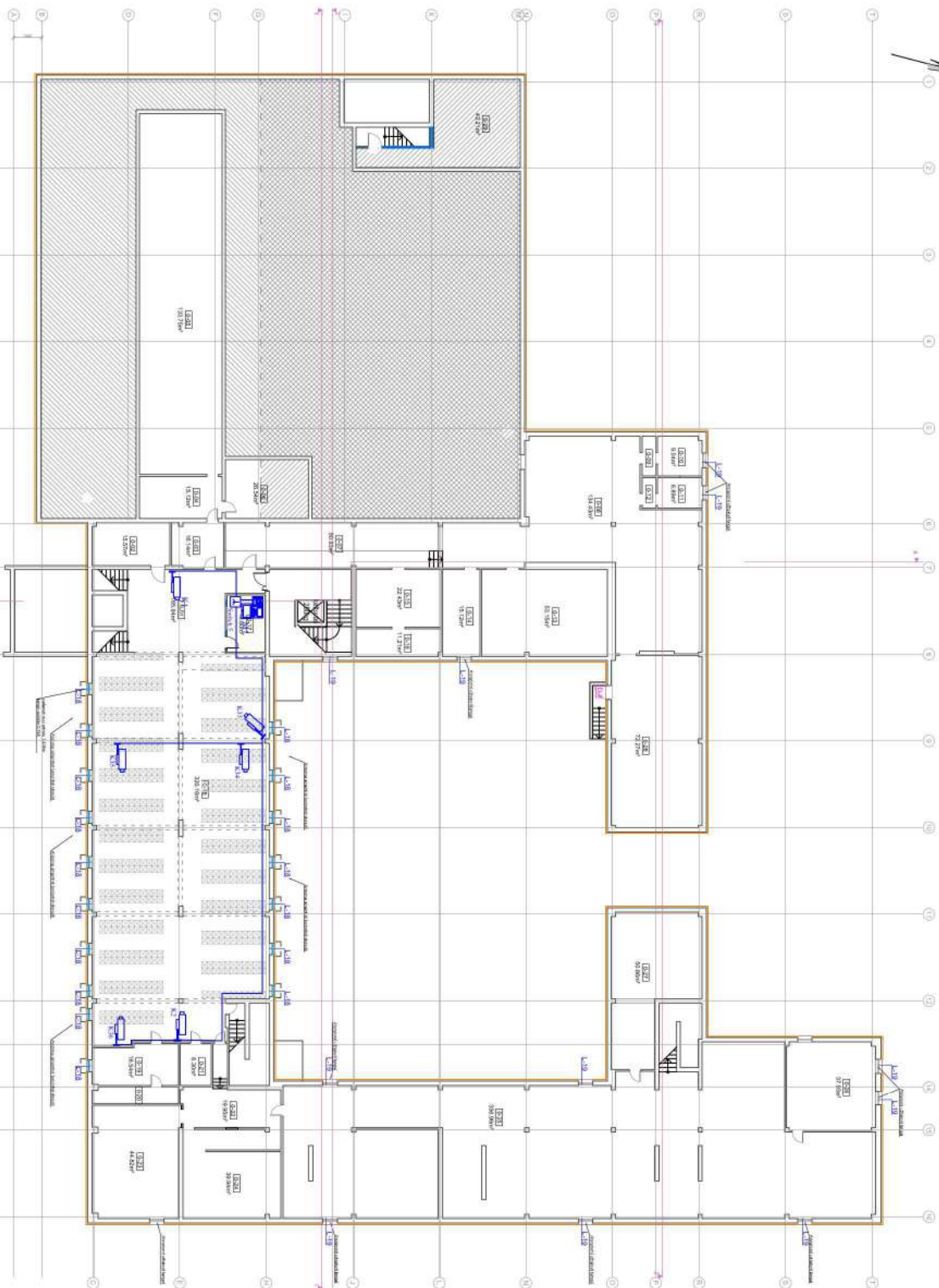


RŪSYS
RŪSYS
IIIa.
IIIa.
RŪSYS
RŪSYS
RŪSYS
RŪSYS
Ia.
Ia.
Ia.
Ia.
Ia.
Ia.
Ia.
Ia.
Ia.
Ia.
IIa.
IIa.
IIa.
Ia.
Ia.
Ia.
Ia.
IIa.
IIa.
IIIa.
IIIa.
Ia.
Ia.
Ia.
IIIa.
Ia.
Ia.
Ia.
Ia.
IIIa.
Ia.
Ia.
Ia.
Ia.

ŽYMĖJIMAS:
Vaizdo kamera
Įrašymo įrenginys
Monitorius
Komutatorius

A	2024-05	Statybos leidimui, statybos darbams. Rangos konkursui.
0	2015	Statybos leidimui. Rangos konkursui.
LAIDA	DATA	LAIDOS STATUSAS. KEITIMO PRIEŽASTIS.
Atestato Nr.	Projektuotojas NDR UAB "Nemuno deltos projektai" Šiaurės g. 8, Šilutė; info@deltosprojektai.lt	
A2095	PV	B. Gedrimienė
8494	PDV	A. Kunavičius
Statytojas	ŠILUTĖS RAJONO SAVIVALDYBĖ	
MOKYKLOS PASTATO, kurio unikalus Nr.8898-1002-1027, Šilutės r. sav. Šilutės m. Žalgirio g.16. PAPRASTOJO REMONTO APRAŠAS		Brėžinys
PRINCIPINĖ SCHEMA		Laida
Dokumento žymuo		Brėžinys
NDP-14.876-A(M)P-AS(VS).B-1		Brėžiniai
		1 1

ROSIO PLANS M 1:200



- ZIEMEJIMAS:**
- Vaizdo stebėjimo kamera
 - Monitorius
 - Kompiuterius

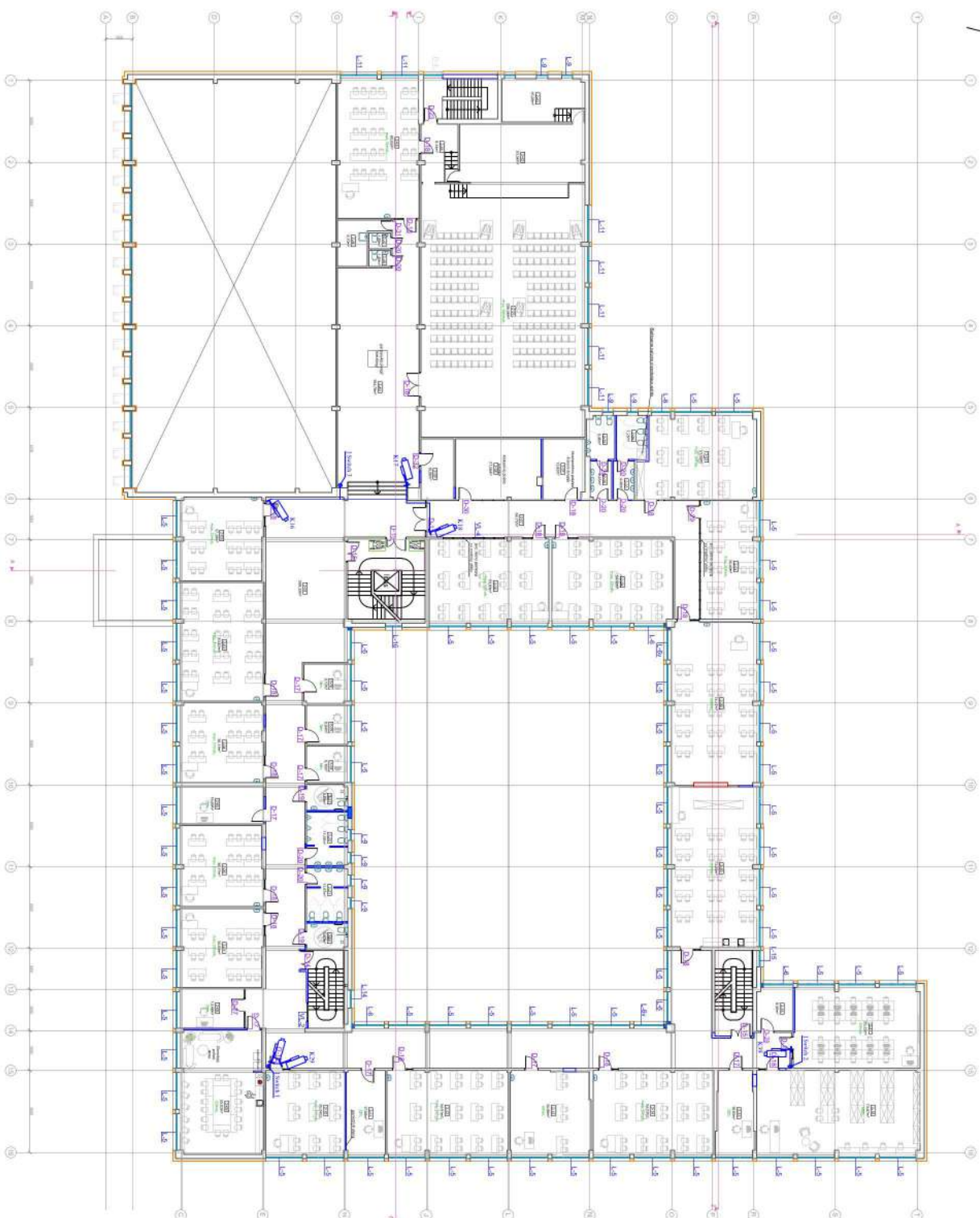
ROSIO AIKŠTIO PATALPŲ EKSPLIKACIJA			
Nr.	Pavadinimas	Plotas m²	
		Pagrind.	Pagalbinė
0-01	Koridorius	41.92	
1-02	Techninė patalpa (daiktų patalpa)	15.57	
1-03	Pagalbinė patalpa	16.14	
1-04	Pagalbinė patalpa	16.12	
1-05	Pagalbinė patalpa	133.75	
1-06	Pagalbinė patalpa	133.75	
1-07	Koridorius	40.83	
1-08	Koridorius	40.83	
1-09	Susisėdimo	134.43	
1-10	Prausykla	2.64	
1-11	Tuabinas	9.04	
1-12	Prausykla	2.01	
1-13	Tuabinas	6.89	
1-14	Pagalbinė patalpa	15.12	
1-15	Pagalbinė patalpa	22.43	
1-16	Pagalbinė patalpa	11.21	
1-17	Budėjimo patalpa	10.60	
1-18	Ornamentinė patalpa (šilumos)	320.16	
1-19	Techninė patalpa (šilumos)	16.54	
1-20	Techninė patalpa (vėdinimo)	7.32	
1-21	Pagalbinė patalpa	6.30	
1-22	Pagalbinė patalpa	19.95	
1-23	Pagalbinė patalpa	44.82	
1-24	Pagalbinė patalpa	32.64	
1-25	Pagalbinė patalpa	38.54	
1-26	Pagalbinė patalpa	37.59	
1-27	Pagalbinė patalpa	50.86	
1-28	Pagalbinė patalpa	72.27	
1-29	Pagalbinė patalpa	43.21	
ROSIO AIKŠTIO SKAČIUKO AMEČI PILOTŲ		1583.75	
Bendrasis plotas:		1583.75	
Pagalbinis plotas:		1583.75	
Pagalbinis plotas:		1583.75	

A	2024.05	Stalijos beišimui, stalijos stiklo, Rangos korektoriai.
D	2015	Stalijos beišimui, Rangos korektoriai.
LAIŠKŲ STIPRINIMAS, KETIMŲ PRIEŽASTIS.		
Atsargos		
Nr.	UAB "Nemuno deltos projektai"	MOKYKLOS PASTATO, kurio unikalus Nr. 88996-1002-1027,
	Šventės g. 8, Šilutė, mokykloje.	Šilutės r. sav. Šilutės m. Žaliojo g. 16,
A2096	B. Gediminas	PAPRASTOJO REMONTO APRASŠAS
8404	P.V. A. Kurnavicius	ROSIO PLANS M 1:200
Sąlygos		Document: Ypau
SLUTIS RAJONO SAMVAIDYBE		NDP-14.BT.BA.MP.ASVS.B-2
		1 1



ŽYMĒJĀS:
 Vaizdo stebējimo kamera
 Komutatorius

[illegible]



ANTRO MAISTO PATAL PĀRĒŠĀKUMĀ							
№	Pardotavas	Pabalns ¹		Kamērēna sadalījums paldzēm	Paj. ero tēnēdē paldzēs apzīmē	Paj. mā mā paldzēs apzīmē	Paldzēs mā paldzēs apzīmē
		Pajūg	Paldzēs				
2.01	Korķonā	298.32		20	10.35	200	
2.02	Kāsa	37.39		30			
2.03	Kāsa	53.62		30			
2.04	Kāsa	53.62		30			
2.05	Kārtēnā	16.89		2			
2.06	Kārtēnā	36.17		20			
2.07	Kāsa	35.44		20			
2.08	Kārtēnā	13.48		2			
2.09	Kārtēnā	65.83		22			
2.10	Kārtēnā	55.74		20			
2.11	Kārtēnā	17.17		10			
2.12	Kārtēnā	54.61		30			
2.13	Kārtēnā	35.98		6			
2.14	Kāsa	54.73		30			
2.15	Kārtēnā	16.65		2			
2.16	Kārtēnā	66.92		10			
2.18	Tērtēnā paldzē (konkrēnā)	55.92		30			
2.19	Kāsa	73.55		8.50			
2.20	Sārtēnā mazgā		5.63				
2.21	Sārtēnā mazgā		11.07				
2.22	Sārtēnā mazgā		11.08				
2.23	Sārtēnā mazgā		5.65				
2.24	Kārtēnā	8.10		1			
2.25	Kārtēnā	8.64		1			
2.26	Kārtēnā	8.13		1			
2.27	Korķonā	64.75		30			
2.28	Kāsa	53.93		30			
2.29	Kāsa	54.56		30			
2.30	Kāsa	53.93		30			
2.31	Kāsa	55.40		20			
2.32	Kāsa	51.08		30			
2.33	Prasārtēnā		4.46				
2.34	Sārtēnā mazgā		7.25				
2.35	Sārtēnā mazgā		4.46				
2.36	Sārtēnā mazgā		4.45				
2.37	Tērtēnā paldzē	13.62		2			
2.38	Paldzē mazgā	27.56		9			
2.39	Paldzē mazgā		10.86				
2.40	Fajē	104.78					
2.41	Fajē	206.56					
2.42	Sārtēnā	53.96					
2.43	Sārtēnā mazgā paldzē		14.28				
2.44	Korķonā		8.14				
2.45	Kāsa	60.65		30			
2.46	Vārtēnā mazgā paldzē		8.70				
2.47	Sārtēnā mazgā		1.89				
2.48	Sārtēnā mazgā		1.89				
ANTRO MAISTO SKAIDROJUMA PILOTN							
Bērtēnā paldzē:		1923.34					
Bērtēnā paldzē:		1699.83					
Bērtēnā paldzē:		113.51					

ŽYMĖJIMAS:
 Vaizdo stebėjimo kamera
 Komutatorius

[illegible]

[illegible]