

**TVIRTINU**

Panevėžio miesto savivaldybės  
administracijos direktorius

**PAMATŲ ĮRENGIMO IR SKULPTŪRŲ SUMONTAVIMO PROJEKTAVIMO UŽDUOTIS,  
PAMATŲ ĮRENGIMO IR SKULPTŪRŲ SUMONTAVIMO RANGOS DARBAI**

**STATINIO PAVADINIMAS:** Skulptūrų įrengimas Panevėžio miesto viešosiose erdvėse, pabetonuojant pamatus

**STATYTOJAS:** Panevėžio miesto savivaldybė

**STATINIO KATEGORIJA:** Nesudėtingi statiniai

**STATINIO STATYBOS RŪŠIS:** Nauja statyba (pamatų įrengimas) ir montavimo darbai

**STATINIO PASKIRTIS:** Viešosios erdvės meninės ir kultūrinės paskirties objektai

**STATYTOJO PATEIKIAMŲ PRIVALOMŲJŲ DOKUMENTŲ SĄRAŠAS:**

1. Iš Senvagės ir jos prieigų teritorijų iškeltų skulptūrų pastatymo naujai parinktose vietose ir pamatų joms įrengimo I etapo techninė užduotis.
2. Išskeltoms skulptūroms parengtų naujų pastatymo vietų sąrašas.
3. Skulptūrų vietų schemas.

**STATYTOJO REIKALAVIMAI SKULPTŪRŲ MONTAVIMO PROJEKTUI:**

**Pamatų projektavimas ir įrengimas:**

4. Atsižvelgiant į skulptūrų matmenis, svorį ir vietovės topografiją, parinkti optimalų pamatų tipą (plokštuminius arba gręžtinius) ir parengti paprastojo remonto aprašą. Nurodyti pamatų matmenys yra preliminarūs, išmatavus skulptūrų tvirtinimo vietas matmenis būtina tikslinti vietoje.

4.1 Pamatų projektavimui naudoti C30/37 klasės betoną. Armatūra – S500, S240 ir B1 klasės, su 50 mm apsauginiu sluoksniu. Visi betono darbai turi būti vykdomi pagal LST EN 206-1:2002 reikalavimus.

4.2 Betono armatūrinis plienas turi atitikti LST EN 10080:2005, LST EN ISO 15630-1:2011, LST EN ISO 15630-2:2011 standartus.

4.3 Pagal parengtą paprastojo remonto aprašą, įrengti naujus pamatus ir ant naujai įrengtų pamatų sumontuoti skulptūras, bei atlikti kitus būtinus darbus.

**Skulptūrų pervežimas ir montavimas:**

5. Skulptūras pervežti ir sumontuoti pagal parengtą sąrašą. Užrašų tekstai ir šriftai ant visų skulptūrų turi būti suderinti su Teritorijų planavimo ir architektūros skyriaus specialistais:

5.1 Skulptūra „Vieno skalbimo istorija“, pamato matmenys 1800x800, gylis 1200. Įrengiamas polinis pamatas ir sumontuojamas šalia skulptūros stulpas su lentele. Ant stulpo lentelės užrašomas užrašas dažais: SIGITAS TALLAT-KELPŠA Lietuva, „VIENO SKALBIMO ISTORIJA“ 2009 M.

5.2 Skulptūra „Suolelis vienišam“, pamato matmenys 1500x400, gylis 1200. Įrengiamas polinis pamatas ir sumontuojamas šalia skulptūros stulpas su lentele. Ant stulpo lentelės užrašomas užrašas dažais: SIGITAS TALLAT-KELPŠA Lietuva, „SUOLELIS VIENIŠAM“ 2005 M.

5.3 Skulptūra „Gulinti amazonė“, pamato matmenys 2100x900, gylis 1200. Įrengiamas polinis pamatas ir sumontuojamas šalia skulptūros stulpas su lentele. Ant stulpo lentelės užrašomas užrašas dažais: ANDRIS VARPA Latvija, „GULINTI AMAZONĖ“ 2009 M.

- 5.4 Skulptūra „Valdovai“, pamato matmenys 1400x800, gylis 1200. Įrengiamas polinis pamatas ir sumontuojamas šalia skulptūros stulpas su lentele. Ant stulpo lentelės užrašomas užrašas dažais: SIGITAS TALLAT-KELPŠA Lietuva, „VALDOVAI“ 2009 M.
- 5.5 Skulptūra „Prologas“, pamato matmenys 1250x800, gylis 1200. Įrengiamas polinis pamatas ir sumontuojamas šalia skulptūros stulpas su lentele. Ant stulpo lentelės užrašomas užrašas dažais: SIGITAS TALLAT-KELPŠA, Lietuva, „PROLOGAS“ 2007 M.
- 5.6 Skulptūra „Balnas dviem“, pamato matmenys 1300x1600, gylis 1200. Įrengiamas polinis pamatas ir sumontuojamas šalia skulptūros stulpas su lentele. Ant stulpo lentelės užrašomas užrašas dažais: SIGITAS TALLAT-KELPŠA, Lietuva, „BALNAS DVIEM“ 2005 M.
- 5.7 Skulptūra „Auskaras“, pamato matmenys 800x400, gylis 1200 (nuo skulptūros apatinės dalies pašalinamas esamas betono pamatas). Įrengiamas polinis pamatas ir sumontuojamas šalia skulptūros stulpas su lentele. Ant stulpo lentelės užrašomas užrašas dažais: SKULPTORIUS T. POVILIONIS, „AUSKARAS“ 2005 M., GRANITAS.
- 5.8 Skulptūra „Paparčio žiedas“, pamato matmenys 700x700, gylis 1200 (nuo skulptūros apatinės dalies pašalinamas esamas betono pamatas). Įrengiamas polinis pamatas ir sumontuojamas šalia skulptūros stulpas su lentele. Ant stulpo lentelės užrašomas užrašas dažais: SKULPTORIUS D. VOLKOV, „PAPARČIO ŽIEDAS“ 2005 M., LATVIJA.
- 5.9 Skulptūra „Kertinis akmuo“, pamato matmenys 1100x1600, gylis 1200. Įrengiamas polinis pamatas ir sumontuojamas šalia skulptūros stulpas su lentele. Ant stulpo lentelės užrašomas užrašas dažais: SKULPTORIUS PAJUODIS ALFRIDAS, „KERTINIS AKMUO“ 2005 M.
- 5.10 Skulptūra „Šachmatininkas“, nuo metalinių konstrukcijų pašalinamas betonas, įrengiami 6 poliniai pamatai 300 d. suremontuojama ir išlyginama metalinė konstrukcija, prie suremontuotos metalinės konstrukcijos naujai pritvirtinamos akmenis stalo plokštės. Sumontavus skulptūrą, įrengiama su vejos bortais trinkelio dangos aikštelė 3500x3500. Įrengiamas polinis pamatas ir sumontuojamas šalia skulptūros stulpas su lentele. Ant stulpo lentelės užrašomas užrašas dažais: SKULPTORIUS REDAS DIRŽYS, „ŠACHMATININKAS“ 2003 M.

#### **Papildomi reikalavimai:**

6. Skulptūras pervežti iš UAB „Panevėžio gatvės“ gamybinės bazės Kėdainių g. 7, Panevėžyje. Dėl stulpų su lentelėmis išdavimo kreiptis į užsakovo atstovą tel. +370 45 501 374.
7. Suderinti skulptūrų atvežimo maršrutus su Savivaldybės Miesto infrastruktūros ir Statybos skyriaus specialistais.
8. Skulptūras montuoti vadovaujantis skulptorių rekomendacijomis, derinant su Vytautu Tallat-Kelpša ir Savivaldybės Teritorijų planavimo ir architektūros skyriumi.
9. Naudoti saugias tvirtinimo technologijas, užtikrinančias ilgalaikį stabilumą ir atsparumą aplinkos poveikiui.

#### **Aplinkos tvarkymas po montavimo darbų:**

10. Baigus skulptūrų pastatymo darbus, pilnai sutvarkyti aplinką.
11. Atkurti visus pažeistus želdinius, takus ar veją baigus darbus.

#### **DARBŲ ATLIKIMO TERMINAI:**

12. Skulptūrų pastatymo terminas – iki 2025 m. rugsėjo 1 d.

#### REIKALAVIMAI DARBŲ KOKYBEI:

13. Visus darbus atlikti pagal statybos techninius reglamentus ir Lietuvos standartus.

14. Užtikrinti skulptūrų pamatams atsparumą oro sąlygoms, vibracijai ir kitoms išorinėms apkrovoms.

15. Montavimo darbus atlikti laikantis darbo saugos reikalavimų.

16. Užsakovui pateikti montavimo darbų kokybę patvirtinančius dokumentus.

#### DARBŲ KIEKIŲ ŽINIARAŠTIS:

Eil. Nr.	Darbų pavadinimas	Mato vnt.	Kiekis	Kaina su PVM
1	Pamatų projektavimas	vnt.	10	
2	Pamatų betonavimas	m <sup>3</sup>	12,80	
3	Gręžtiniai poliai (10-čiai skulptūrų)	vnt.	6	
3	Skulptūrų atvežimas	vnt.	10	
4	Skulptūrų pastatymas	vnt.	10	
5	Aplinkos sutvarkymas	vnt.	10	
6	Informacinių lentelių įrengimas	vnt.	10	
7	Trinkelio įrengimas (10-čiai skulptūrų)	m <sup>2</sup>	12,25	
<b>Iš viso kaina su PVM:</b>				

Teritorijų planavimo ir architektūros skyriaus vyriausiasis specialistas

Arvydas Narkevičius

Teritorijų planavimo ir architektūros skyriaus vedėjas

Saulius Glinskis

Statybos skyriaus vedėjas

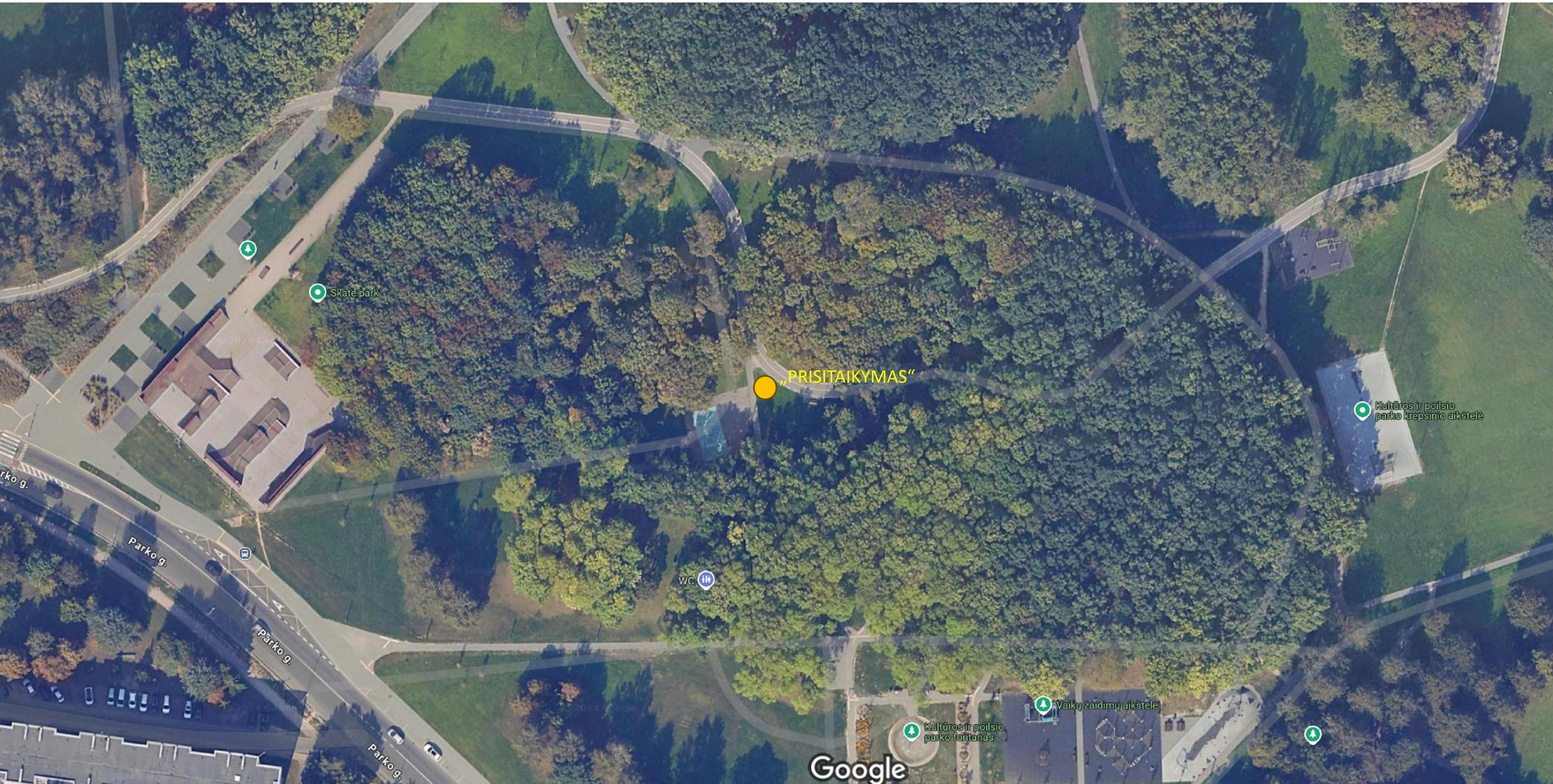
Darius Linkonas

Administracijos direktoriaus pavaduotoja

Loreta Babilauskienė

Eil. Nr.	Skulptūros pavadinimas	Autorius	Pastatymo vieta	Pastabos
1	„Vieno skalbimo istorija“	Sigitas Tallat-Kelpša	Skaistakalnio parkas	I etapas iki 2025-09-01
2	„Gulinti amazonė“	Andis Varpa	Marijonų sodas	I etapas iki 2025-09-01
3	„Valdovai“	Vytautas Tallat-Kelpša	Senvagė	I etapas iki 2025-09-01
4	„Prologas“	Vytautas Tallat-Kelpša	Marijonų sodas	I etapas iki 2025-09-01
5	„Balnas dviem“	Vytautas Tallat-Kelpša	Senvagė	I etapas iki 2025-09-01
6	„Suolelis vienišam“	Sigitas Tallat-Kelpša	Skaistakalnio parkas	I etapas iki 2025-09-01
7	„Auskaras“	Tautvilas Pavilionis	Senvagė	I etapas iki 2025-09-01
8	„Paparčio žiedas“	Dmitrij Volkov	Taikos alėja	I etapas iki 2025-09-01
9	„Kertinis akmuo“	Alfridas Pajuodis	Senvagė	I etapas iki 2025-09-01
10	„Šachmatininkas“	Redas Diržys	Senvagė	I etapas iki 2025-09-01

**Pastabos:** 1. Tikslioms skulptūrų pastatymo ir komponavimo vietoms rangovas privalo pasitelkti skulptūros simpoziumų kuratorių, skulptorių Vytautą Tallat-Kelpšą (tel. +370 656 09490) bei Teritorijų planavimo ir architektūros skyriaus specialistus.



PRISITAIKYMAS

Skate park

Kultūros ir poilsio parko krepšinio aikštė

WC

Kultūros ir poilsio parko fontanas

Vaikų žaidimų aikštė

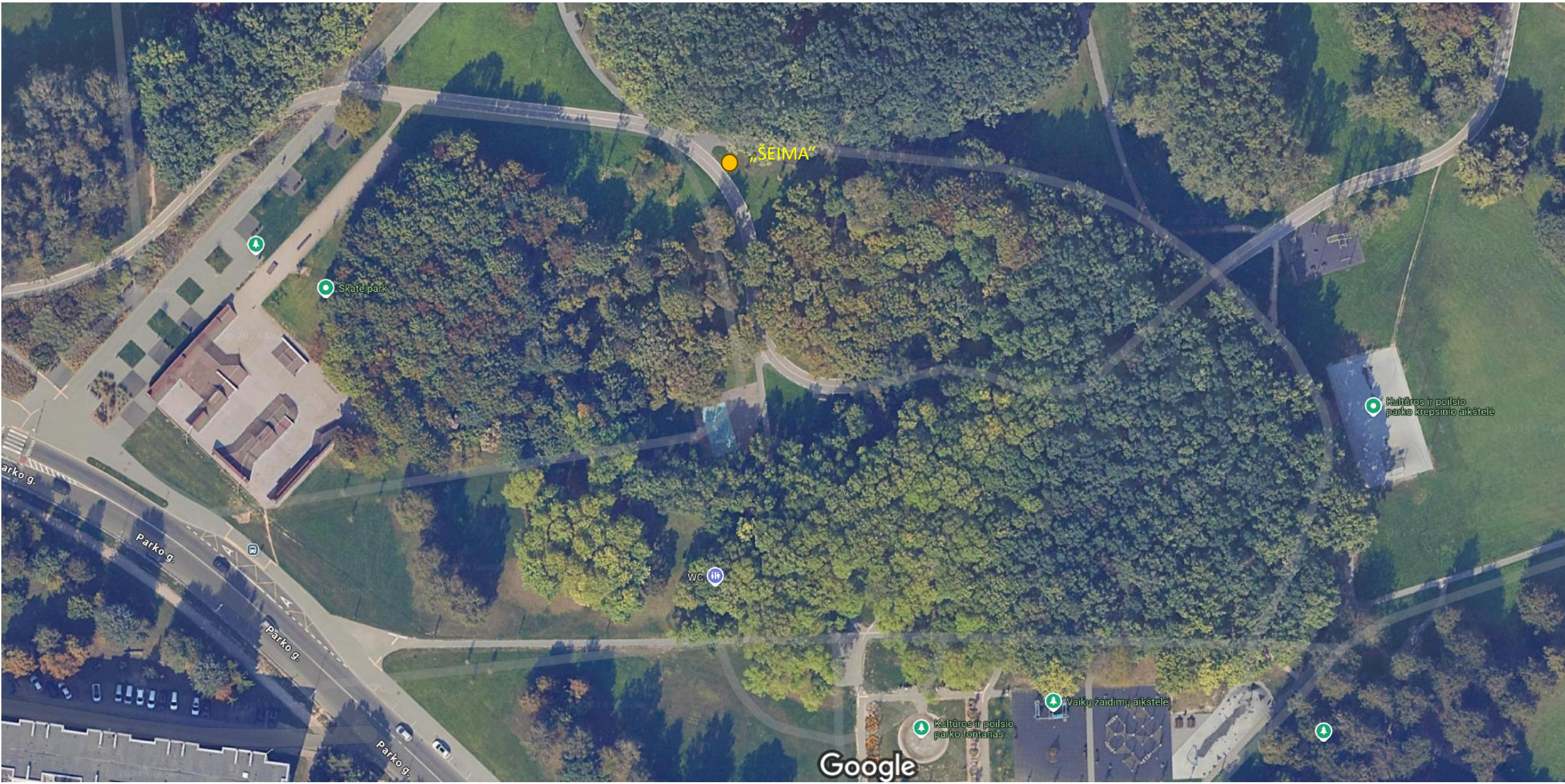
Google

rkko g.

Parko g.

Parko g.

Parko g.



„ŠEIMA“

Skate park

Kultūros ir poilsio  
parke krepšinio aikštelė

WC

Kultūros ir poilsio  
parke fontanas

Vaikų žaidimų aikštelė

Google



„VIENO SKALBIMO ISTORIJA“

Žaidimų aikštelė

Disk Golf Park @ SKORPIONO TAKAS

Pragiedruliai

Bespalnio Čerkeso s Laiknai uzda

Nevežis

Nevežis

Nevežis

© 2024 Google

© 2024 Google

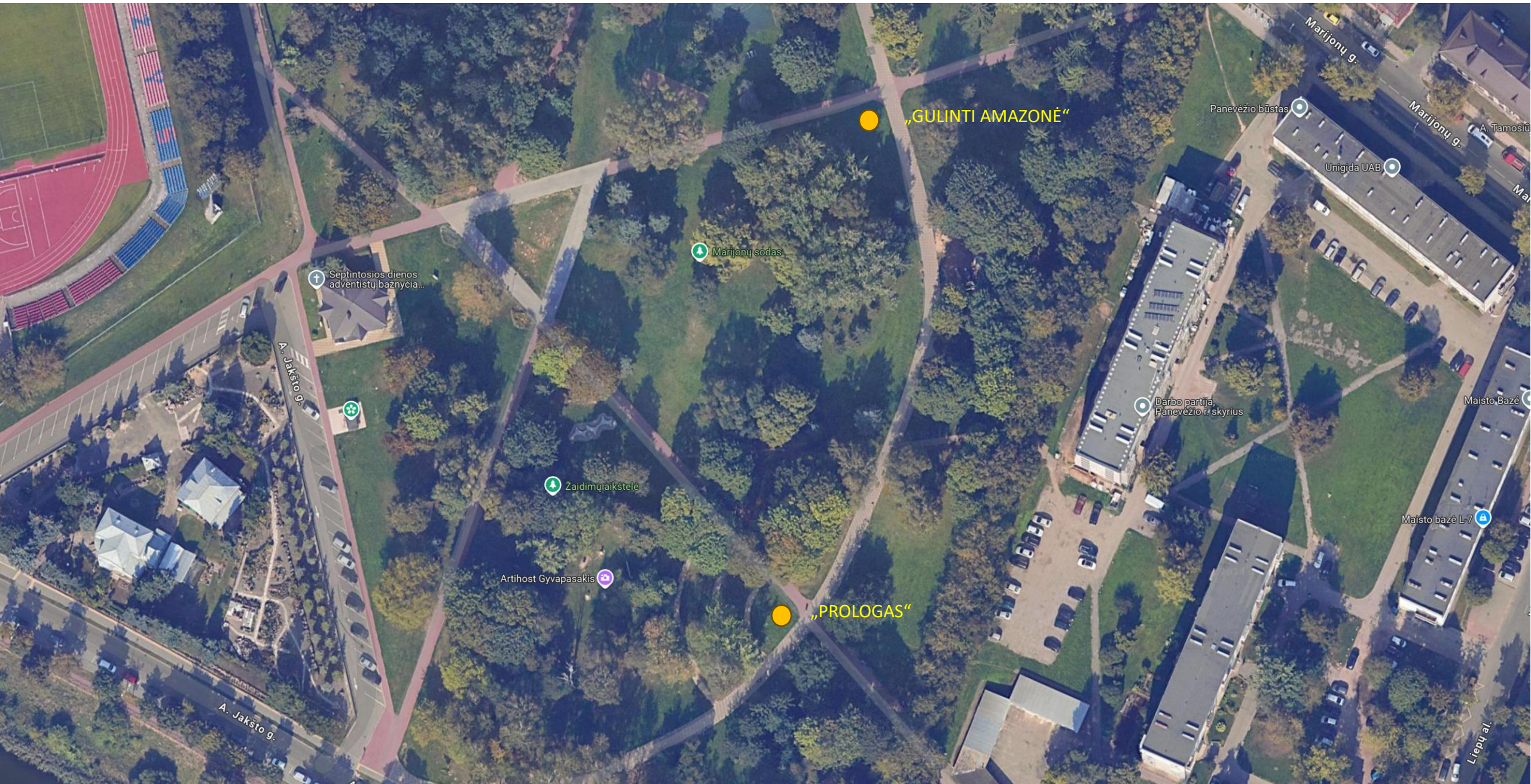
© 2024 Google

© 2024 Google

© 2024 Google

© 2024 Google

Nevežis



„GULINTI AMAZONĖ“

„PROLOGAS“

Marijonų sodas

Zaidimų aikštelė

Artihost Gyvasakis

Septintosios dienos adventistų bažnyčia...

A. Jakšto g.

A. Jakšto g.

Panevėžio būstas

Unigida UAB

Darbo partija, Panevėžio r. skyrius

Maisto bazė L-7

Liepų al.

Marijonų g.

Marijonų g.

Maisto Bazė





Sviečiantys sodai

Nevėžis

© 2024 Google

Nevėžis

Užversti Tuneliai

Nevėžis

Nevėžis

„KERTINIS AKMUO“

„ATVIRAS“



Nevežis

Nevežis

„AKMENŲ TEATRAS“

Medinė aikštelė

Panevėžys Disc  
Golf Course

Parko g.

Parko g.

Parko g.

Parko g.

Parko g.

Parko g.

Parko g.

Parko g.



„GRAŽŪS“

Nevėžis



„BALNAS DVIEMS“

„AUSKARAS“

Nevežio senvagė

Nevezis

Nevezis

A. Jakšto g.

A. Jakšto g.

Šv. Zitos g.

Šv. Zitos g.

Kranto g.

Kranto g.

Kranto g.

Kranto g.

Juozo Balčikonio paminklas

Senvagės fontanas

© 2024 Google

© 2024 Google

© 2024 Google

© 2024 Google

© 2024 Google



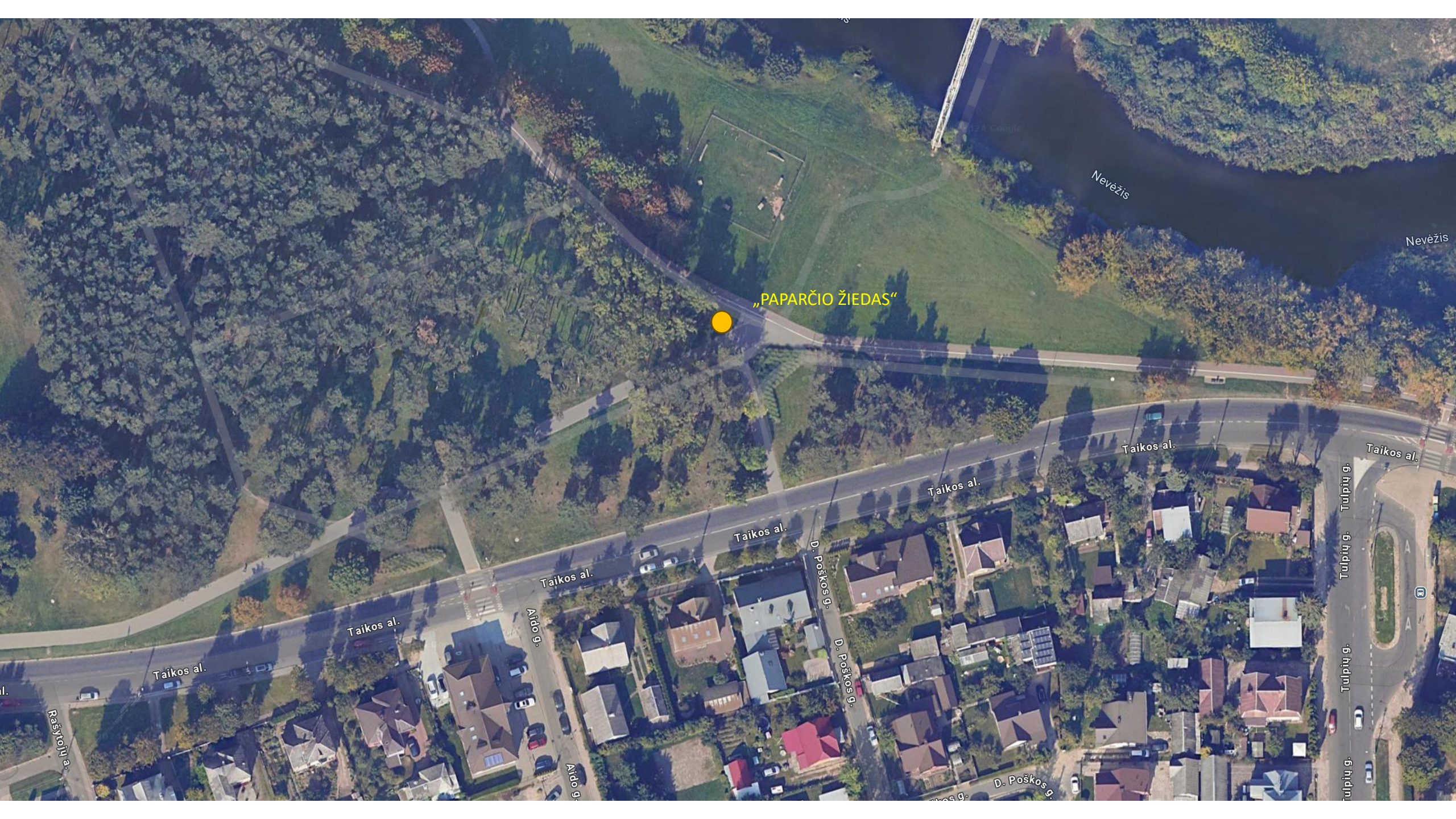
Nevezis

Nevezis

Skaistakalnio parko  
Žagienio užtvanka

„SUOLELIS VIENIŠAM“

Skaistakalnis



„PAPARČIO ŽIEDAS“

Nevēžis

Nevēžis

Taikos al.

Taikos al.

Taikos al.

Taikos al.

Taikos al.

Taikos al.

Taikos al.

Rašņojuļa i.

Aido g.

Aido g.

D. Poškos g.

D. Poškos g.

D. Poškos g.

Tulpiņu g.

Tulpiņu g.

Tulpiņu g.

Tulpiņu g.



„KERTINIS AKMUO“

Panevėžys  
Regional Court

Elektros g.

Elektros g.

Elektros g.

Štalių bankas

A10

J. Basanavičiaus g.

A10

Baltijos kl. J. Basanavičiaus g.

A10

B



R. Radzevičiaus Elektros Varklių Remontas

Siulada

Korada

SIULADA

EU Baltic

Ignas, T. ko TUB

Meistrų g.

Meistrų g.

J. Bilūno g.

J. Bilūno g.

Margių g.

Margių g.

J. Bilūno g.

J. Bilūno g.

J. Bilūno g.

J. Bilūno g.

J. Bilūno g.

J. Bilūno g.

Pramoginis laivas

„PANEVĖŽIO VĖŽYS“

Ekrano Marių pakrantė

Žaidimų aikštelė

Ekrano gamyklos tvenkinys

# TECHNINĖ SPECIFIKACIJA SKULPTŪRŲ PASTATYMIUI

**1. Pirkimo objektas** Betoninių pamatų suprojektavimas, pamatų skulptūroms išbetonavimas, I etapo skulptūrų atvežimas iš sandėliavimo vietos UAB „Panevėžio gatvės“ gamybinės bazės teritorijoje Kėdainių g. 7, Panevėžyje ir jų pastatymas/sumontavimas naujai parinktose vietose pagal pridedamą sąrašą ir vietų schemas.

I etapu į naujas vietas numatoma pastatyti 10 skulptūrų:

- „Vieno skalbimo istorija“
- „Suolelis vienišam“ - autorius Sigitas Tallat-Kelpša
- „Gulinti amazonė“ - autorius Andis Varpa
- „Valdovai“
- „Prologas“
- „Balnas dviem“ - autorius Vytautas Tallat-Kelpša
- „Auskaras“ - autorius Tautvilas Pavilionis
- „Paparčio žiedas“ - autorius Dmitrij Volkov
- „Kertinis akmuo“ - autorius Alfridas Pajuodis
- „Šachmatininkas“ - autorius Redas Diržys

Visas skulptūras vizualiai galima pamatyti: [Nuoroda](#).

## 2. Reikalavimai pirkimo objektui

- Atsižvelgdamas į skulptūros matmenis, formą ir parinktos vietos topografiją, rangovas parenka pamatų tipą (plokštuminiai ar gręžtiniai) ir parengia darbo brėžinius.
- Pamatams naudojamas C30/37 klasės betonai.
- Armatūra: S500, S240 ir BI klasės.
- Betono apsauginis sluoksnis: 50 mm.
- Visi betono darbai vykdomi pagal LST EN 206-1:2002 reikalavimus.
- Armavimo plieno bei vielos savybės turi atitikti LST EN 10080:2005, LST EN ISO 15630-1:2011, LST EN ISO 15630-2:2011.
- Visi darbai turi būti atliekami pagal statybos techninius reglamentus ir statybos taisykles.

## 3. Kiti reikalavimai

- Skulptūrų atvežimo maršrutai derinami su Savivaldybės Miesto infrastruktūros ir Statybos skyriumi.
- Skulptūrų pastatymo vietos ir komponavimas derinamas su skulptūros autoriumi arba skulptorių Vytautu Tallat-Kelpša bei Teritorijų planavimo ir architektūros skyriaus specialistais.
- Pabaigus montavimo darbus, sutvarkoma aplinka ir atsodinama veja.

**4. Darbų atlikimo terminai** I etapo skulptūrų pastatymo terminas: iki 2025 m. rugsėjo 1 d.

## 5. Darbų kiekių žiniaraštis

### Eil. Nr. Darbų pavadinimas Mato vnt. Kiekis

1	Pamatų projektavimas vnt.	10
2	Pamatų betonavimas m <sup>3</sup>	XX
3	Skulptūrų atvežimas vnt.	10
4	Skulptūrų pastatymas vnt.	10
5	Aplinkos sutvarkymas m <sup>2</sup>	XX

(Konkrečios apimtys bus tikslinamos pagal projektinius duomenis.)



**DETALŪS METADUOMENYS**

<b>Dokumento sudarytojas (-ai)</b>	Panevėžio miesto savivaldybės administracija 288724610, Laisvės a. 20 LT-35200, Panevėžys
<b>Dokumento pavadinimas (antraštė)</b>	STATINIO PROJEKTAVIMO UŽDUOTIS
<b>Dokumento registracijos data ir numeris</b>	2025-04-07 Nr. 18-595
<b>Dokumento gavimo data ir dokumento gavimo registracijos numeris</b>	–
<b>Dokumento specifikacijos identifikavimo žymuo</b>	ADOC-V1.0
<b>Parašo paskirtis</b>	Suderinimas
<b>Parašą sukūrusio asmens vardas, pavardė ir pareigos</b>	Arvydas Narkevičius, Vyriausiasis dizaino specialistas, Teritorijų planavimo ir architektūros skyrius
<b>Sertifikatas išduotas</b>	ARVYDAS NARKEVIČIUS LT
<b>Parašo sukūrimo data ir laikas</b>	2025-04-07 10:04:28 (GMT+03:00)
<b>Parašo formatas</b>	XAdES-EPES
<b>Laiko žymoje nurodytas laikas</b>	–
<b>Informacija apie sertifikavimo paslaugų teikėją</b>	EID-SK 2016, AS Sertifitseerimiskeskus EE
<b>Sertifikato galiojimo laikas</b>	2023-06-13 14:56:58 – 2028-06-11 23:59:59
<b>Parašo paskirtis</b>	Suderinimas
<b>Parašą sukūrusio asmens vardas, pavardė ir pareigos</b>	Saulius Glinskis, Vyriausiasis architektas (skyriaus vedėjas), Teritorijų planavimo ir architektūros skyrius
<b>Sertifikatas išduotas</b>	SAULIUS GLINSKIS LT
<b>Parašo sukūrimo data ir laikas</b>	2025-04-07 13:31:02 (GMT+03:00)
<b>Parašo formatas</b>	XAdES-EPES
<b>Laiko žymoje nurodytas laikas</b>	–
<b>Informacija apie sertifikavimo paslaugų teikėją</b>	SK ID Solutions EID-Q 2021E, SK ID Solutions AS EE
<b>Sertifikato galiojimo laikas</b>	2024-12-22 15:19:29 – 2029-12-22 23:59:59
<b>Parašo paskirtis</b>	Suderinimas
<b>Parašą sukūrusio asmens vardas, pavardė ir pareigos</b>	Darius Linkonas, Vedėjas, Statybos skyrius
<b>Sertifikatas išduotas</b>	DARIUS LINKONAS LT
<b>Parašo sukūrimo data ir laikas</b>	2025-04-07 14:19:56 (GMT+03:00)
<b>Parašo formatas</b>	XAdES-EPES
<b>Laiko žymoje nurodytas laikas</b>	–
<b>Informacija apie sertifikavimo paslaugų teikėją</b>	EID-SK 2016, AS Sertifitseerimiskeskus EE
<b>Sertifikato galiojimo laikas</b>	2023-11-13 13:05:40 – 2028-11-11 23:59:59
<b>Parašo paskirtis</b>	Suderinimas
<b>Parašą sukūrusio asmens vardas, pavardė ir pareigos</b>	Loreta Babilauskienė, Administracijos direktoriaus pavaduotoja
<b>Sertifikatas išduotas</b>	LORETA BABILAUSKIENĖ LT
<b>Parašo sukūrimo data ir laikas</b>	2025-04-07 15:08:08 (GMT+03:00)
<b>Parašo formatas</b>	XAdES-EPES
<b>Laiko žymoje nurodytas laikas</b>	–
<b>Informacija apie sertifikavimo paslaugų teikėją</b>	EID-SK 2016, AS Sertifitseerimiskeskus EE
<b>Sertifikato galiojimo laikas</b>	2022-02-14 15:43:24 – 2027-02-13 23:59:59
<b>Parašo paskirtis</b>	Pasirašymas
<b>Parašą sukūrusio asmens vardas, pavardė ir pareigos</b>	Darius Linkonas, Vedėjas, Statybos skyrius
<b>Sertifikatas išduotas</b>	DARIUS LINKONAS LT
<b>Parašo sukūrimo data ir laikas</b>	2025-04-07 15:22:45 (GMT+03:00)
<b>Parašo formatas</b>	XAdES-T
<b>Laiko žymoje nurodytas laikas</b>	2025-04-07 15:22:58 (GMT+03:00)
<b>Informacija apie sertifikavimo paslaugų teikėją</b>	EID-SK 2016, AS Sertifitseerimiskeskus EE
<b>Sertifikato galiojimo laikas</b>	2023-11-13 13:05:40 – 2028-11-11 23:59:59
<b>Parašo paskirtis</b>	Tvirtinimas

**DETALŪS METADUOMENYS**

<b>Parašą sukūrusio asmens vardas, pavardė ir pareigos</b>	Justinas Jasiukaitis, Administracijos direktoriaus pavaduotojas, pavaduojantis Administracijos direktorių
<b>Sertifikatas išduotas</b>	JUSTINAS JASIUKAITIS, Panevėžio miesto savivaldybės administracija LT
<b>Parašo sukūrimo data ir laikas</b>	2025-04-07 16:52:20 (GMT+03:00)
<b>Parašo formatas</b>	XAdES-T
<b>Laiko žymoje nurodytas laikas</b>	2025-04-07 16:52:26 (GMT+03:00)
<b>Informacija apie sertifikavimo paslaugų teikėją</b>	ADIC CA ECC, Asmens dokumentu israsymo centras prie LR VRM LT
<b>Sertifikato galiojimo laikas</b>	2024-07-30 08:15:59 – 2028-07-29 08:15:59
<b>Informacija apie būdus, naudotus metaduomenų vientisumui užtikrinti</b>	"Registravimas" paskirties metaduomenų vientisumas užtikrintas naudojant "RCSC IssuingCA-2, VI Registru Centras - i.k. 124110246 LT" išduotą sertifikatą "Dokumentų valdymo sistema Avily, Panevėžio miesto savivaldybės administracija, į.k. 288724610 LT", sertifikatas galioja nuo 2024-12-18 11:19:20 iki 2027-12-18 11:19:20
<b>Pagrindinio dokumento priedų skaičius</b>	3
<b>Pagrindinio dokumento priedamų dokumentų skaičius</b>	–
<b>Priedamo dokumento sudarytojas (-ai)</b>	–
<b>Priedamo dokumento pavadinimas (antraštė)</b>	–
<b>Priedamo dokumento registracijos data ir numeris</b>	–
<b>Programinės įrangos, kuria naudojantis sudarytas elektroninis dokumentas, pavadinimas</b>	Dokumentų valdymo sistema Avily, versija 3.5.80
<b>Informacija apie elektroninio dokumento ir elektroninio (-ių) parašo (-ų) tikrinimą (tikrinimo data)</b>	Atitinka specifikacijos keliamus reikalavimus. Visi dokumente esantys elektroniniai parašai galioja (2025-04-07 17:01:07)
<b>Paieškos nuoroda</b>	–
<b>Papildomi metaduomenys</b>	Nuorašą suformavo 2025-04-07 17:01:09 Dokumentų valdymo sistema Avily