

**TVIRTINU**

Panevėžio miesto savivaldybės  
administracijos direktorius

2025 m. sausio mėn. d.

**POŽEMINIŲ MIŠRIŲ KOMUNALINIŲ ATLIEKŲ IR ANTRINIŲ ŽALIAVŲ SURINKIMO  
KONTEINERIŲ AIKŠTELIŲ PANEVĖŽIO MIESTE PLĖTROS**

**PROJEKTAVIMO UŽDUOTIS**

1. **STATINIO PAVADINIMAS:** 2 požeminių mišrių komunalinių atliekų ir antrinių žaliavų surinkimo konteinerių aikštelių įrengimo Panevėžio mieste supaprastintas projektas.
2. **STATYTOJAS:** Panevėžio miesto savivaldybė, Laisvės a. 20, Panevėžys.
3. **PROJEKTO RENGIMO ETAPAS:** Nauja statyba.
4. **STATINIO KATEGORIJA:** Nauji I grupės nesudėtingi kitos paskirties inžineriniai statiniai, 2 aikštelių įrengimas.
5. **STATINIO STATYBOS RŪŠIS:** Nauja statyba.
6. **LĖŠŲ POBŪDIS:** Savivaldybės biudžetas.
7. **PIRKIMO BŪDAS:** Viešieji pirkimai.
8. **STATYTOJO PATEIKIAMŲ PRIVALOMŲJŲ DOKUMENTŲ SĄRAŠAS:**
  - 8.1. požeminių mišrių komunalinių atliekų ir antrinių žaliavų surinkimo konteinerių aikštelių Panevėžio mieste plėtros projektavimo užduotis;
  - 8.2. Panevėžio miesto savivaldybės administracijos direktoriaus 2015 m. gegužės 27 d. įsakymu Nr. A-505 patvirtinta atliekų surinkimo konteinerių aikštelių išdėstymo Panevėžio mieste schema (1 priedas) (toliau – Schema), kurioje nurodytos projektuojamos požeminių mišrių komunalinių atliekų ir antrinių žaliavų surinkimo konteinerių aikštelės pažymėtos Nr.: 130 (Vilniaus g. 20) ir 169 (Š. Mero g. 6) (toliau – aikštelės).
9. **STATYTOJO REIKALAVIMAI STATINIO PROJEKTUI:**
  - 9.1. Projektavimo tikslas: parengti 2 požeminių mišrių komunalinių atliekų ir antrinių žaliavų surinkimo konteinerių aikštelių (Schemoje pažymėtose aikštelėse Nr. 130 ir Nr. 169) įrengimo Panevėžio mieste supaprastintą projektą (toliau - Projektas).
  - 9.2. Aikštelių plėtra turi būti projektuojama atsižvelgiant į galiojančius teritorijų planavimo dokumentus, kuri numatyta pridedamoje aikštelių išdėstymo Schemoje (1 priedas), atitinkamu numeriu pažymėtoje vietoje;
  - 9.3. Aikštelės įrengiamos taip, kaip apibrėžta Lietuvos Respublikos aplinkos ministro 2012 m. spalio 23 d. įsakyme Nr. D1-857 „Dėl minimalių komunalinių atliekų tvarkymo paslaugos kokybės patvirtinimo“ bei Panevėžio miesto savivaldybės atliekų tvarkymo taisyklėse, patvirtintose Panevėžio miesto savivaldybės tarybos 2014 m. gruodžio 18 d. sprendimu Nr. Nr. 1-378 „Dėl Panevėžio miesto savivaldybės atliekų tvarkymo taisyklių patvirtinimo“;
  - 9.4. Paslaugos teikėjas parengia Projektą vadovaudamasis Lietuvos Respublikos statybos įstatymo, Statybos techninio reglamento STR 1.04.04:2017 „Statinio projektavimas, projekto ekspertizė“, kitų galiojančių projektavimą reglamentuojančių teisės aktų nuostatomis.
  - 9.5. Esant techninei būtinybei, Statytojas pasilieka teisę keisti Schemoje pažymėtas konteinerių aikštelių vietas;
  - 9.6. Vietoje, kartu su Statytojo atstovu, įvertinama esamų aikštelių vieta bei galimybės suprojektuoti požemines mišrių komunalinių atliekų ir antrinių žaliavų surinkimo konteinerių aikšteles:
    - 9.6.1. Aikštelė turi būti daugiabučio namo sklype, gatvės apsaugos zonoje arba valstybinėje žemėje;

- 9.6.2. Atsižvelgta į esamą reljefą, esamas dangas, kelius, planuojamus statinius, inžinerinius tinklus, geologijos duomenis;
- 9.6.3. Darbų eigoje paaiškėjus ar susidūrus su požeminėmis komunikacijomis, nepažymėtomis topografinėje medžiagoje, tačiau turint suderinimus su šių komunikacijų valdytojais, nedelsiant informuojamas Statytojas. Sprendimas apie pakeitimus bus priimamas visų šalių bendru sutarimu;
- 9.6.4. Konteinerių talpų korpusai turi būti visiškai atsparūs grunto slėgiui ir sumontuoti taip, kad nebūtų paveikti gruntinio vandens spaudimo;
- 9.6.5. Projektuojamos aikštelės turi būti įrengtos pagal eismo saugumo reikalavimams;
- 9.6.6. Įvertintas atstumas (ne mažiau 10 metrų) iki daugiabučio gyvenamojo namo langų;
- 9.6.7. Įvertinta, kad konteineriai bus iškeliami kranu, turinys išpilamas į šiukšliavežę; turi būti numatyta vieta aptarnaujančio transporto privažiavimui, pagal galimybes įvertinta, kad nereikėtų kelti konteinerių virš pėsčiųjų judėjimo zonos;
- 9.6.8. Įvertinta, kad konteinerį iškeliantis kranas turi būti statomas saugiu atstumu nuo el. perdavimo linijų;
- 9.6.9. Įvertinta, kad konteineriais būtų patogiau naudotis gyventojams;
- 9.6.10. Pritaikyta žmonėms su negalia, įskaitant judėjimo negalią turinčius asmenis;
- 9.6.11. Pagal galimybes išsaugoti esami medžiai. Jeigu medžius teks šalinti - numatytas jų atsodinimas;
- 9.6.12. Harmoninga integracija į miesto aplinką;
- 9.6.13. Įvertinta patogi konteinerių priežiūra, aptarnavimas;
- 9.6.14. Įvertinta apsauga nuo paviršinių nuotekų.

#### **10. POŽEMINIŲ KONTEINERIŲ AIKŠTELIŲ ĮRENGIMAS:**

- 10.1. Kiekvienoje aikštelėje (statinys susideda ) yra po 4 vnt. 3,0 m<sup>3</sup> talpos požeminių konteinerių (mišrioms komunalinėms atliekoms ir antrinėms žaliavoms: popieriui, plastikui stiklui) ir 1 vnt. 1,25 m<sup>3</sup> talpos požeminis konteineris (maisto/virtuvės atliekoms);
- 10.2. Konteinerio konstrukcijos dalis – stačiakampio, kvadrato formos grindinio plokštė su šiukšliadėže – požeminiam betono korpusui su vidiniais konteineriais uždengti;
- 10.3. Priklausomai nuo reljefo ar kitų techninių sąlygų, konteinerių grindinio plokštės su šiukšliadėžėmis gali būti išdėstomos vienoje linijoje, kvadrato, „U“, raidės ar kita forma;
- 10.4. Priėjimui prie konteinerių aikštelės ar aptarnavimui įrengiamos spalvotų betono trinkelų dangos;
- 10.5. Konteinerių įrengimo sprendiniai turi atitikti teisės aktuose nustatytas normas, techninius reikalavimus, gamintojo instrukcijos reikalavimus;
- 10.6. Trinkelų danga priėjimui prie konteinerių aikštelės įrengiama laikantis grindinio įrengimo technologijų; aikštelių aukščiau suvedami su greta esančių dangų aukščiais;
- 10.7. Spalvotų trinkelų danga apie konteinerius ir (jei reikalinga) tarpuose tarp konteinerių grindinio plokščių rengiama vadovaujantis galiojančiomis teisės aktų nuostatomis;
- 10.8. Pagal poreikį spalvotų trinkelų dangų plotai kontūru apribojami naujais spalvotais bortais (kelio, vejos);
- 10.9. Suformuojami nuolydžiai kritulių vandens nuvedimui nuo konteinerių.
- 10.10. Suprojektuojamas vejos plotų sutvarkymas, žolės užsėjimas apie aikšteles, trinkelų dangas.

#### **11. BENDRIEJI REIKALAVIMAI KONTEINERIAM:**

- 11.1. Projektuojami požeminės aikštelės konteineriai turi būti tokio paties dizaino, kaip ir kiti mieste esantys požeminiai konteineriai aikštelėse ir suderinti su Statytoju (užsakovu);
- 11.2. Grindinio plokštė su šiukšliadėže – požeminiam betono korpusui su vidiniais konteineriais uždengti – sudėtinė konteinerių aikštelės dalis. Projektavimo metu numatoma galima grindinio plokštės atidarymo kryptis;
- 11.3. Išorinė betono dėžė-karkasas (korpusas) pilnai po žeme esanti konteinerio dalis;

11.4. Konteineriai atitinka nacionalinius ir/arba ES standartus arba yra lygiaverčiai, tačiau jų lygiavertiškumas turi būti įrodomas projektuotojo ar statybos rangovo.

## 12. KITI REIKALAVIMAI:

12.1. Parengti topografinį planą, ant kurio bus braižoma aikštelės schema;

12.2. Apžiūrėti projektuojamą aikštelę vietoje, jei reikia atlikti inžinerinius geologinius grunto tyrinėjimus;

12.3. Visus reikalingus Projekto rengimui tyrinėjimus (inžinerinė geodezija, geologija, geotechniniai tyrimai, konstrukcijų, statinio inžinerinių sistemų tyrimai, matavimai, jų techninės būklės įvertinimas, topografinis planas, sąlygų parengimas ir kt. dokumentai) ir duomenis turi parengti ir atlikti projektuotojas;

12.4. Aikštelių Projekto eskizus (brėžiniai, skaidrės ir pan.), šaligatvio dangų konfiguraciją, spalvinius sprendimus derinti su Panevėžio miesto savivaldybės administracijos Teritorijų planavimo ir architektūros skyriumi;

12.5. Rengiant Projektą atsižvelgti į Statytojo (užsakovo) pastabas;

12.6. Parengtą Projektą suderinti su inžinerinius tinklus eksploatuojančiomis įmonėmis, Panevėžio miesto savivaldybės atstovais;

12.7. Jei reikalinga, gauti rašytinius žemės sklypų ar besiribojančių žemės sklypų (teritorijų) savininkų ar valdytojų sutikimus;

12.8. Pateikti parengtą Projektą ekspertizę atliekančiai įmonei, kurią viešojo pirkimo būdu parinko Statytojas ir pataisyti Projektą pagal ekspertizės atlikimo metu pareikštas pastabas, iki bus gauta teigiama ekspertizės išvada;

12.9. Projektuotojas, vadovaujantis STR 1.05.01:2017 „Statybą leidžiantys dokumentai. Statybos užbaigimas. Statybos sustabdymas. Savavališkos statybos padarinių šalinimas. Statybos pagal neteisėtai išduotą statybą leidžiantį dokumentą padarinių šalinimas“ statiniams gauna statybos leidimus (kuriems yra reikalingas);

12.10. Projektavimas turi apimti visas reikalingas paslaugas, visus reikalingus suderinimus su tinklų atstovais, valstybinėmis institucijomis, Statytoju;

12.11. Įvertinti, kad požeminiai konteineriai (prekės) bus perkami viešųjų pirkimų būdu. Jų įrengimui reikalingus statybos produktus turi parinkti projektuotojas. Visi projektuotojo siūlomi sprendiniai turi būti racionalūs, ekonomiški, Projektas turi atitikti Statybos įstatymo, statybos techninių reglamentų, statybos normų, kitų teisės aktų reikalavimus;

12.12. Visus reikalingus dokumentus ir informaciją, kurios pirkimo metu nepateikė Statytojas, projektuotojas įsipareigoja gauti savarankiškai;

12.13. Projektavimo užduotyje pateiktos darbų apimtys yra preliminarios. Projektuotojas apžiūrėjęs ir išsimatavęs vietoje, turi numatyti visus atliekamus darbus bei kitas išlaidas, susijusias su projektuojamais darbais;

12.14. Teikiant projektavimo paslaugas sunaudoti kuo mažiau gamtos išteklių: rengiant Projekto rengimo eigos pasitarimus organizuoti nuotoliniu būdu (bus mažiau sunaudota kuro), Projektą derinimui teikti el. paštu, pastabas taip pat pateikti tik el. paštu (bus mažiau sunaudota popieriaus) ir kt.;

12.15. Rengiant Projektą taikyti Lietuvos Respublikos aplinkos ministro 2011 m. birželio 28 d. įsakymu Nr. D1-508 „Dėl Aplinkos apsaugos kriterijų taikymo, vykdant žaliuosius pirkimus, tvarkos aprašo patvirtinimo“ patvirtintą Aplinkos apsaugos kriterijų taikymo, vykdant žaliuosius pirkimus, tvarkos aprašo reikalavimus;

12.16. Projektuojant vadovautis STR 1.04.04:2017 „Statinio projektavimas, projekto ekspertizė“, statybos techniniais reglamentais, statybos įstatymu, Lietuvos Respublikos teisės aktais, Lietuvos higienos normomis, normatyviniais dokumentais ir kitais projektų rengimo tvarką reglamentuojančiais teisės aktais;

12.17. Projektinius sprendinius derinti su Lietuvos žmonių su negalia sąjunga.

- 12.18. Parengus projektinius pasiūlymus pagal STR 1.04.04:2017 „Statinio projektavimas, projekto ekspertizė“ 13 priedo reikalavimus, informuoti visuomenę apie visuomenei svarbaus statinio projektavimą;
- 12.19. Projekte privaloma parengti technologinę ir statinio statybos skaičiuojamosios kainos nustatymo dalis bei sąnaudų kiekių žiniaraščius;
- 12.20. Baigus projektavimo darbus Statytojui (užsakovui) pateikti 2 pilnos apimties Projekto komplektus (tinkamai patvirtintomis spalvotomis kopijomis) ir 1 kompiuterinę laikmeną (USB) su įrašyta Projekto kopija ir su Projekto originaliais dokumentų formatais (tekstinė dalis - .doc, brėžiniai - .dwg);
- 12.21. Paaiškęjus, kad įgyvendinant Projektą statybos metu, Projekte randama klaidų arba jis neatitinka realių statybos sąlygų, Projekto rengėjas privalo neatlygintinai pataisyti Projektą. Atlikti Projekto sprendinių pakeitimai, papildymai ir patikslinimai privalo atitikti normatyvinių statybos techninių ir normatyvinių statinio saugos ir paskirties dokumentų reikalavimus.

Teritorijų planavimo ir architektūros skyriaus Vyriausiasis architektas (skyriaus vedėjas)

Saulius Glinskis

Miesto infrastruktūros skyriaus vedėjas

Dalius Vadluga

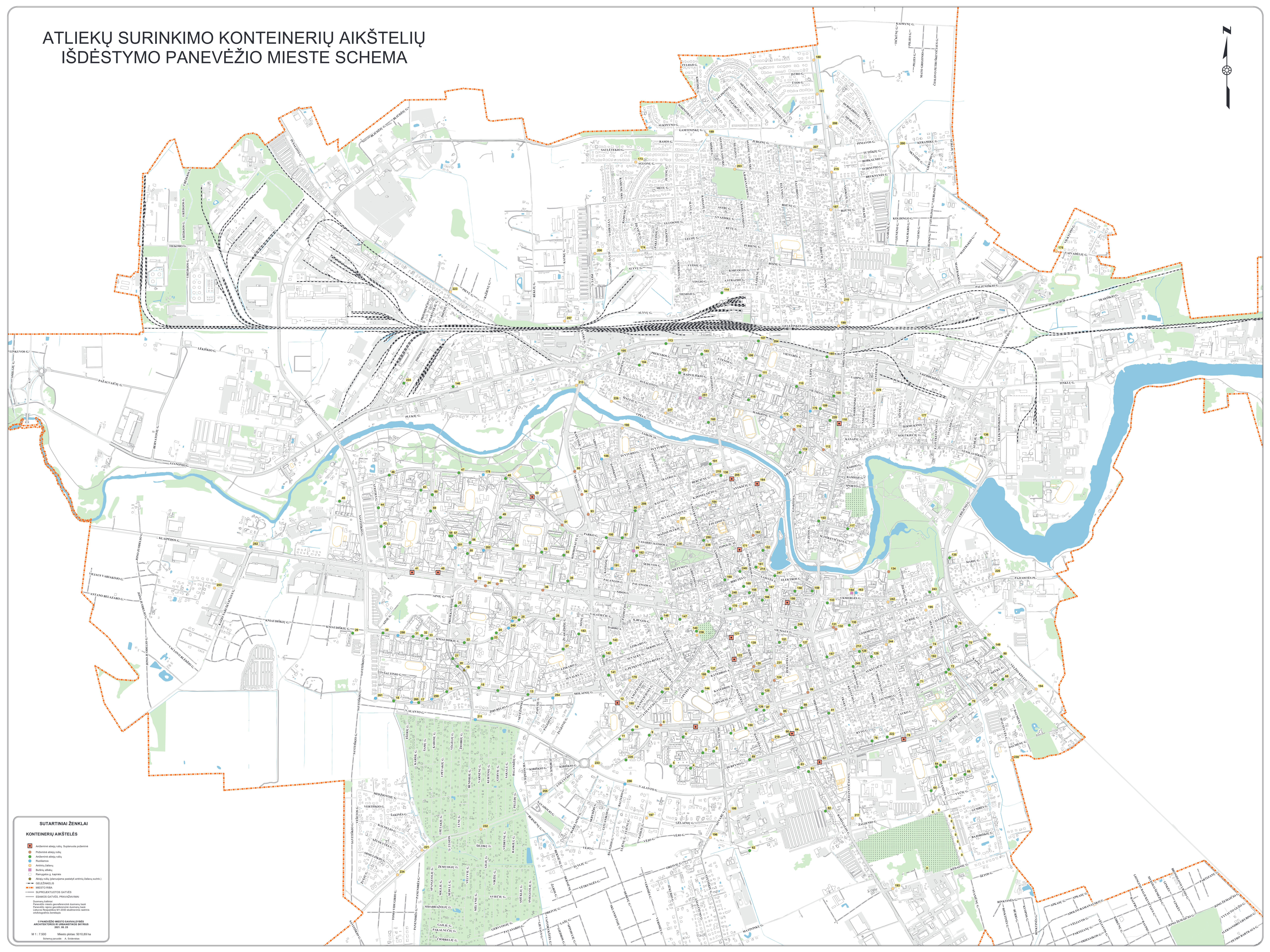
Statybos skyriaus vedėjas

Darius Linkonas

Administracijos direktorės pavaduotoja

Loreta Babilauskienė

# ATLIEKŲ SURINKIMO KONTEINERIŲ AIKŠTELIŲ IŠDĖSTYMO PANEVĖŽIO MIESTE SCHEMA



**SUTARTINIAI ŽENKLAI**  
**KONTEINERIŲ AIKŠTELĖS**

- Atliekoms atvežti nauji. Suplanuota padidinti
- Pabrėžti atliekų aikštės
- Atliekoms atvežti nauji
- Atliekų aikštės
- Atliekų aikštės
- Atliekų aikštės
- Atliekų aikštės (planuojama padidinti atliekų aikštės tūris)
- GELEŽINKELIS
- MIESTO RIBA
- SUPROJEKTUOTOS GATVĖS
- ESAMOS GATVĖS, PRAVAŽAVIMAI

Diagrama pateikiama tik informaciniais tikslais.  
 Prieš pradėdami gamybinę veiklą turite patvirtinti atliekų surinkimo planą.  
 Diagrama parengta remiantis 2022 m. duomenimis.  
 Atliktas darbas: 2022 m. gegužė.

**© PANEVĖŽIO MIESTO SAVIVALDYBĖS ARCHITEKTŪROS IR ERGONOMIJOS SKYRIUS**  
 2023 m. gegužė

M 1:7500 Miesto plotas: 5010,89 ha  
 Sėdimoji paraišys: A. Štikonas

**DETALŪS METADUOMENYS**

<b>Dokumento sudarytojas (-ai)</b>	Panevėžio miesto savivaldybės administracija 288724610, Laisvės a. 20 LT-35200, Panevėžys
<b>Dokumento pavadinimas (antraštė)</b>	POŽEMINIŲ KOMUNALINIŲ ATLIEKŲ IR ANTRINIŲ ŽALIAVŲ SURINKIMO KONTEINERIŲ AIKŠTELIŲ PANEVĖŽIO MIESTE PLĖTROS PROJEKTAVIMO UŽDUOTIS
<b>Dokumento registracijos data ir numeris</b>	2025-01-14 Nr. 18-44
<b>Dokumento gavimo data ir dokumento gavimo registracijos numeris</b>	–
<b>Dokumento specifikacijos identifikavimo žymuo</b>	ADOC-V1.0
<b>Parašo paskirtis</b>	Suderinimas
<b>Parašą sukūrusio asmens vardas, pavardė ir pareigos</b>	Dalius Vadluga, Vedėjas, Miesto infrastruktūros skyrius
<b>Sertifikatas išduotas</b>	DALIUS VADLUGA LT
<b>Parašo sukūrimo data ir laikas</b>	2025-01-10 16:01:03 (GMT+02:00)
<b>Parašo formatas</b>	XAdES-EPES
<b>Laiko žymoje nurodytas laikas</b>	–
<b>Informacija apie sertifikavimo paslaugų teikėją</b>	EID-SK 2016, AS Sertifitseerimiskeskus EE
<b>Sertifikato galiojimo laikas</b>	2023-02-21 17:53:29 – 2028-02-20 23:59:59
<b>Parašo paskirtis</b>	Suderinimas
<b>Parašą sukūrusio asmens vardas, pavardė ir pareigos</b>	Darius Linkonas, Vedėjas, Statybos skyrius
<b>Sertifikatas išduotas</b>	DARIUS LINKONAS LT
<b>Parašo sukūrimo data ir laikas</b>	2025-01-13 08:52:00 (GMT+02:00)
<b>Parašo formatas</b>	XAdES-EPES
<b>Laiko žymoje nurodytas laikas</b>	–
<b>Informacija apie sertifikavimo paslaugų teikėją</b>	EID-SK 2016, AS Sertifitseerimiskeskus EE
<b>Sertifikato galiojimo laikas</b>	2023-11-13 13:05:40 – 2028-11-11 23:59:59
<b>Parašo paskirtis</b>	Suderinimas
<b>Parašą sukūrusio asmens vardas, pavardė ir pareigos</b>	Saulius Glinskis, Vyriausiasis architektas (skyriaus vedėjas), Teritorijų planavimo ir architektūros skyrius
<b>Sertifikatas išduotas</b>	SAULIUS GLINSKIS LT
<b>Parašo sukūrimo data ir laikas</b>	2025-01-13 09:08:33 (GMT+02:00)
<b>Parašo formatas</b>	XAdES-EPES
<b>Laiko žymoje nurodytas laikas</b>	–
<b>Informacija apie sertifikavimo paslaugų teikėją</b>	SK ID Solutions EID-Q 2021E, SK ID Solutions AS EE
<b>Sertifikato galiojimo laikas</b>	2024-12-22 15:19:29 – 2029-12-22 23:59:59
<b>Parašo paskirtis</b>	Suderinimas
<b>Parašą sukūrusio asmens vardas, pavardė ir pareigos</b>	Loreta Babilauskienė, Administracijos direktoriaus pavaduotoja
<b>Sertifikatas išduotas</b>	LORETA BABILAUSKIENĖ LT
<b>Parašo sukūrimo data ir laikas</b>	2025-01-13 10:59:57 (GMT+02:00)
<b>Parašo formatas</b>	XAdES-EPES
<b>Laiko žymoje nurodytas laikas</b>	–
<b>Informacija apie sertifikavimo paslaugų teikėją</b>	EID-SK 2016, AS Sertifitseerimiskeskus EE
<b>Sertifikato galiojimo laikas</b>	2022-02-14 15:43:24 – 2027-02-13 23:59:59
<b>Parašo paskirtis</b>	Pasirašymas
<b>Parašą sukūrusio asmens vardas, pavardė ir pareigos</b>	Neringa Kintaitė, Skyriaus vedėjo pavaduotoja, Statybos skyrius
<b>Sertifikatas išduotas</b>	NERINGA KINTAITĖ LT
<b>Parašo sukūrimo data ir laikas</b>	2025-01-14 08:16:46 (GMT+02:00)
<b>Parašo formatas</b>	XAdES-T
<b>Laiko žymoje nurodytas laikas</b>	2025-01-14 08:17:08 (GMT+02:00)
<b>Informacija apie sertifikavimo paslaugų teikėją</b>	EID-SK 2016, AS Sertifitseerimiskeskus EE
<b>Sertifikato galiojimo laikas</b>	2023-05-09 13:22:41 – 2028-05-07 23:59:59

**DETALŪS METADUOMENYS**

<b>Parašo paskirtis</b>	Tvirtinimas
<b>Parašą sukūrusio asmens vardas, pavardė ir pareigos</b>	Gintautė Atkočienė, Administracijos direktorė
<b>Sertifikatas išduotas</b>	GINTAUTĖ ATKOČIENĖ LT
<b>Parašo sukūrimo data ir laikas</b>	2025-01-14 16:05:10 (GMT+02:00)
<b>Parašo formatas</b>	XAdES-T
<b>Laiko žymoje nurodytas laikas</b>	2025-01-14 16:05:31 (GMT+02:00)
<b>Informacija apie sertifikavimo paslaugų teikėją</b>	EID-SK 2016, AS Sertifitseerimiskeskus EE
<b>Sertifikato galiojimo laikas</b>	2022-03-08 17:33:41 – 2027-03-07 23:59:59
<b>Informacija apie būdus, naudotus metaduomenų vientisumui užtikrinti</b>	"Registravimas" paskirties metaduomenų vientisumas užtikrintas naudojant "RCSC IssuingCA-2, VI Registru Centras - i.k. 124110246 LT" išduotą sertifikatą "Dokumentų valdymo sistema Avilys, Panevėžio miesto savivaldybės administracija, į.k. 288724610 LT", sertifikatas galioja nuo 2024-12-18 11:19:20 iki 2027-12-18 11:19:20
<b>Pagrindinio dokumento priedų skaičius</b>	1
<b>Pagrindinio dokumento pridedamų dokumentų skaičius</b>	–
<b>Priedamo dokumento sudarytojas (-ai)</b>	–
<b>Priedamo dokumento pavadinimas (antraštė)</b>	–
<b>Priedamo dokumento registracijos data ir numeris</b>	–
<b>Programinės įrangos, kuria naudojantis sudarytas elektroninis dokumentas, pavadinimas</b>	Dokumentų valdymo sistema Avilys, versija 3.5.80
<b>Informacija apie elektroninio dokumento ir elektroninio (-ių) parašo (-ų) tikrinimą (tikrinimo data)</b>	Atitinka specifikacijos keliamus reikalavimus. Visi dokumente esantys elektroniniai parašai galioja (2025-01-14 16:49:05)
<b>Paieškos nuoroda</b>	–
<b>Papildomi metaduomenys</b>	Nuorašą suformavo 2025-01-14 16:49:10 Dokumentų valdymo sistema Avilys