

SAVIVALDYBĖS BŪSTO, ADRESU ŽEMAIČIŲ G. 2-1, PADVARIŲ K., KRETINGOS R.
PATALPŲ REMONTAS

PAPRASTOJO REMONTO APRAŠAS

Savivaldybės būstas adresu Žemaičių g. 2-1, Padvarių k., Kretingos r. yra pirmame aukšte remontuojamos (1-1), (1-2), (1-3), (1-4), (1-5), (1-6), (1-7) patalpos.

1. Remonto darbai patalpose.

1-1 patalpoje lubų aptaisymas gipso kartono plokštėmis įrengiant metalinį karkasą užtaisant ir glaistant siūles, lubų glaistymas, gruntavimas, dažymas; pertvarų į 1-2 patalpą išardymas; klozeto, plautuvės nuėmimas; sienų aliejinių dažų nuvalymas, sienų ir angokraščių tinkavimas, glaistymas, gruntavimas, dažymas; sienos aptaisymas gipso kartono plokštėmis su metaliniu karkasu ir 50 mm izoliacijos sluoksniu ją glaistant, gruntuojant ir dažant; lauko durų dažymas iš vidaus pusės; seno linoleumo nuardymas, medinių grindų, gulekšnių išardymas; grunto sluoksnio patalpoje nukasimas ir išnešimas, smėlio pasluoksnio įrengimas, plėvelės paklojimas, grindų apšiltinimas 15 cm polistirolu, grindų betonavimas, armavimas tinklais, keraminių plytelių klijavimas; plieninių šildymo radiatorių montavimas, šildymo vamzdžių tiesimas; senos elektros instaliacijos demontavimas, elektros kabelių po tinku montavimas, šviestuvų demontavimas ir naujų šviestuvų montavimas; potinkinių elektros jungiklių, rozečių montavimas. Kieto kuro katilo montavimas; dūmtraukio vamzdžio su fasoninėmis dalimis montavimas. Belaidžio skambučio montavimas prie lauko durų.

1-3 patalpa padalijama į dvi atskiras patalpas 1-3 ir 1-3“ įrengiant dvisluoksne gipso kartono pertvarą su metaliniu karkasu ir 100 mm izoliacijos sluoksniu. 1-3 patalpoje lubų aptaisymas gipso kartono plokštėmis įrengiant metalinį karkasą užtaisant ir glaistant siūles, lubų glaistymas, gruntavimas, dažymas; senų tapetų nuplėšimas, sienų ir angokraščių tinkavimas, glaistymas, gruntavimas, dažymas; durų išardymas ir naujų faneruotų durų su pilnu užpildu ir spyna montavimas, durų apvadų montavimas; seno linoleumo nuardymas, medinių grindų, gulekšnių išardymas; grunto sluoksnio patalpoje nukasimas ir išnešimas, smėlio pasluoksnio įrengimas, plėvelės paklojimas, grindų apšiltinimas 15 cm polistirolu, grindų betonavimas, armavimas tinklais, laminuotų grindų įrengimas su grindjuostėmis; pertvaros iš gipso kartono plokščių glaistymas, gruntavimas, dažymas; plieninių šildymo radiatorių montavimas, šildymo vamzdžių tiesimas; senos elektros instaliacijos demontavimas, elektros kabelių po tinku montavimas, šviestuvų demontavimas ir naujų šviestuvų montavimas, potinkinių elektros jungiklių, rozečių montavimas.

1-3“ patalpoje lubų aptaisymas gipso kartono plokštėmis įrengiant metalinį karkasą užtaisant ir glaistant siūles, lubų glaistymas, gruntavimas, dažymas; senų tapetų nuplėšimas, mūro sienų tinkavimas, glaistymas, gruntavimas, dažymas, sienų teptinės hidroizoliacijos įrengimas, sienų klijavimas keraminėmis plytelėmis 2,10 m aukščio; durų su pilnu užpildu ir spyna montavimas gipso pertvaroje, durų apvadų montavimas; seno linoleumo nuardymas, medinių grindų, gulekšnių išardymas; grunto sluoksnio patalpoje nukasimas ir išnešimas, smėlio pasluoksnio įrengimas, plėvelės paklojimas, grindų apšiltinimas 15 cm polistirolu, grindų betonavimas, armavimas tinklais, hidroizoliacijos įrengimas, keraminių plytelių klijavimas; slenkščio iš plytelių dušui įrengimas; praustuvo su maišytuvu, klozeto montavimas, dušo maišytuvo ir pakabos maišytuvui montavimas, dušo karnizo su užuolaida tvirtinimas, kombinuoto vandens šildytuvo, kombinuoto rankšluosčių džiovituvo montavimas; trapo montavimas, buitinio ventiliatoriaus, grotelių montavimas, vandentiekio ir nuotekų vamzdžių tiesimas, vandentiekio vamzdžių izoliavimas; elektros kabelių po

tinku montavimas, LED šviestuvų, nuotėkio relės, skydelių montavimas; potinkinių elektros jungiklių, rozečių montavimas.

1-4 patalpoje lubų apkalo nuardymas, lubų ir sienų nuplovimas, lubų aptaisymas gipso kartono plokštėmis įrengiant metalinį karkasą užtaisant ir glaistant siūles, lubų glaistymas, gruntavimas, dažymas; sienų aliejinių dažų nuvalymas, sienų aptaisytų plytelėmis, lentomis, medžio plaušo plokštėmis nuardymas; sienų tinkavimas, glaistymas, gruntavimas, dažymas; sienos aptaisymas gipso kartono plokštėmis su metaliniu karkasu ir 50 mm izoliacijos sluoksniu ją glaistant, gruntuojant ir dažant; dalis sienų klijuojama keraminėmis plytelėmis 2,0 m aukščio; seno linoleumo nuardymas, betono išmušimas, medinių grindų, gulekšnių išardymas; grunto sluoksniu patalpoje nukasimas ir išnešimas, smėlio pasluoksniu įrengimas, plėvelės paklojimas, grindų apšiltinimas 15 cm polistirolo, grindų betonavimas, armavimas tinklais, keraminių plytelių klijavimas; plieninių šildymo radiatorių montavimas, šildymo vamzdžių tiesimas; senos elektros instaliacijos demontavimas, elektros kabelių po tinku montavimas, šviestuvų demontavimas ir naujų šviestuvų montavimas; potinkinių elektros jungiklių, rozečių montavimas, šviestuvų demontavimas ir naujų šviestuvų montavimas; durų išardymas ir naujų faneruočių durų su pilnu užpildu ir spyra montavimas, durų apvadų montavimas; buitinio ventiliatoriaus, ventiliacinių grotelių montavimas; plautuvės su maišytuvu montavimas; keturių skylių dujinės viryklės su dujine orkaite pajungimas prie dujų baliono.

1-5 patalpoje sieninių spintų su lentynomis ir durimis išardymas; lubų ir sienų tinkavimas, glaistymas, gruntavimas, dažymas; grindų išardymas ir įrengimas kaip 1-4 patalpoje.

1-6 patalpoje lubų aptaisymas gipso kartono plokštėmis įrengiant metalinį karkasą užtaisant ir glaistant siūles, lubų glaistymas, gruntavimas, dažymas; senų tapetų nuplėšimas, aliejinių dažų nuvalymas, sienų ir angokraščių tinkavimas, glaistymas, gruntavimas, dažymas; durų užtaisymas gipso kartono pertvara su metaliniu karkasu ir 50 mm izoliacijos sluoksniu ją glaistant, gruntuojant ir dažant; durų išardymas ir naujų faneruočių durų su pilnu užpildu ir spyra montavimas, durų apvadų montavimas; medžio plaušo plokštės, medinių grindų, gulekšnių išardymas; grunto sluoksniu nukasimas ir išnešimas, smėlio pasluoksniu įrengimas, plėvelės paklojimas, grindų apšiltinimas 15 cm polistirolo, grindų betonavimas, armavimas tinklais, laminuotų grindų įrengimas su grindjuostėmis; plieninių šildymo radiatorių montavimas, šildymo vamzdžių tiesimas; senos elektros instaliacijos demontavimas, elektros kabelių po tinku montavimas, skydelio montavimas, šviestuvų demontavimas ir naujų šviestuvų montavimas, potinkinių elektros jungiklių, rozečių montavimas.

1-7 patalpoje sieninių spintų su lentynomis ir durimis išardymas; lubų ir sienų tinkavimas, glaistymas, gruntavimas, dažymas; grindų išardymas ir įrengimas kaip 1-6 patalpoje.

Aprašo priedai:

1. Orientaciniai darbų kiekių žiniaraštis, 5 lapai;
2. Patalpų schema, 3 lapai;

DARBŲ KIEKIŲ ŽINIARAŠTIS

Sudaryta pagal 2024.10 kainas

SAMATA

Kretingos rajonas

Statinių grupė 2 2

Statinys 1078 Savivaldybės būsto Žemaičių g. 2-1, Padvarių k., Kretingos r. (patalpų remontas)

Žiniaraštis 879 Bendrastatybiniai darbai

2025.03.26

Suma žiniaraščiui EUR

Lapas 1

Sąm. eil.	Darbo kodas	Darbo ir išlaidų aprašymai	Mato vienetas	Kiekis	Kaina EUR	
					Vieneto kaina	Iš viso
1 Lubų ir sienų remontas						
1	F15-1-9	Lubų aptaisymas gipso kartono plokštėmis, įrengiant metalinį karkasą ir užtaisant ir glaistant siūles	100m2	0.488		
2	N15-169-6	Lubų aptaisytyų gipso kartono plokštėmis pirmas glaistymas "KR" glaistu k1=1.25	100m2	0.488		
3	N15-169-7	Lubų aptaisytyų gipso kartono plokštėmis sekantis glaistymas "KR" glaistu k1=1.25	100m2	0.488		
4	N15P-0206	Lubų paviršių pagrindo gruntavimas giliai įsigeriančiais gruntais voleliu k1=1.25,k2=1.25	100m2	0.488		
5	N15-136	Paruoštų dažymui lubų labai geras dažymas vandens emulsiniais dažais k1=1.25	100m2	0.488		
6	N11P-0202	Sienų teptinės hidroizoliacijos įrengimas, (dušo patalpoje) naudojant sandarinimo hidroizoliaciją, tepant 2 kartus	m2	22.600		
7	N15-33-4	Sienų aptaisymas raštuotomis glazūruotomis plytelėmis ant "Atlas" klijų (dušo patalpoje 2,1 m aukščio) k1=1.20	m2	23.400		
8	N15-169-2	Tinkuotų arba betono sienų, angokraščių labai geras glaistymas ir šlifavimas 2 kartus	100m2	1.381		
9	N15P-0202	Sienų vidinių paviršių pagrindo gruntavimas giliai įsigeriančiais gruntais voleliu k1=1.25,k2=1.25	100m2	1.381		
10	N15-135	Paruoštų dažymui sienų surenkamų konstrukcijų labai geras dažymas vandens emulsiniais dažais k1=1.25	100m2	1.381		
11	N15-76-2	Sienų, angokraščių vidinių paviršių 10 mm storio viensluoksnis tinkas (rankiniu būdu) k8=1.12	100m2	1.564		
12	F9-12-1	Vionsluoksnių gipskartonio pertvarų su metaliniu karkasu ir 50mm izoliacijos sluoksniu įrengimas (1-1 ir 1-4 patalpose)	100m2	0.201		
13	F9-12-6	Dvisluoksnių gipskartonio pertvarų su metaliniu karkasu ir 100mm izoliacijos sluoksniu įrengimas (1-3 patalpoje)	100m2	0.087		
14	N15P-0119	Gipskartonio plokščių sienų siūlių glaistymas, armuojant siūles, kai siūlės glaistomos dviem sluoksniais (100 m2 gipskartonio plokščių) k1=1.25,k2=1.25	100m2	0.345		
15	N15-169-4	Sienų aptaisytyų gipso kartono plokštėmis pirmas glaistymas "KR" glaistu k3=1.250	100m2	0.345		

Sąm. eil.	Darbo kodas	Darbo ir išlaidų aprašymai	Mato vienetas	Kiekis	Kaina EUR	
					Vieneto kaina	Iš viso
16	N15-169-5	Sienų aptaisyty gipso kartono plokštėmis sekantis glaistymas "KR" glaistu k3=1.250	100m2	0.345		
17	N15P-0202	Sienų vidinių paviršių pagrindo gruntavimas giliai įsigeriančiais gruntais voleliu k1=1.25,k2=1.25	100m2	0.273		
18	N15-135	Paruoštų dažymui sienų surenkamų konstrukcijų labai geras dažymas vandens emulsiniais dažais k1=1.25	100m2	0.273		
19	R23-199	Gipskartonio pertvarų pjovimas diskiniu pjūklų (durų angai) k1=1.25,k2=1.25,k8=1.17	m	5.000		
20	N2P-0304	Durų blokų su pilnu užpildu montavimas medinėse sienose, kai staktos tradicinės (vidinių durų blokų plotas iki 2 m2)	m2	1.900		
21	N2P-0303	Durų blokų su pilnu užpildu montavimas mūrinėse sienose, kai staktos tradicinės (vidinių durų blokų plotas iki 2 m2) 3 vnt.	m2	5.700		
22	N2P-0308	Durų uždarymo prietaisų montavimas (spynų)	vnt.	4.000		
23	N2P-0312	Durų apvadų montavimas , kai apvadai minkštų veislių medienos	m	20.000		
24	N15-143	Medinių durų aliejinis dažymas (lauko durų)	100m2	0.020		
25	N15-188	Metalinių iki 50mm skersmens vamzdžių aliejinis dažymas du kartus	100m2	0.023		
Skyriuje 1						
2 Grindų remontas						
1	N11P-1203	Laminuotų grindų dangų įrengimas	m2	32.000		
2	N11P-0501	Keraminių plytelių grindų dangos įrengimas ant išlyginto pagrindo, kai siūlės iki 8mm pločio , plytelės plotas iki 0,012m2	m2	18.100		
3	N11-32-1	Grindų hidroizoliacija, paklojant polietileninę plėvelę	100m2	0.501		
4	N11-48	50mm storio betono užtepimas,atliekamas rankiniu būdu	100m2	0.501		
5	N11-49	Kiekvieniems 5mm betono užtepo,atliekamo rankiniu būdu,storio pokyčio pridėti ar atimti pagal N11-48 k4=2.000	100m2	0.501		
6	N11-170	Betoninių grindų armavimas tinklais k8=1.12	t	0.205		
7	N11P-0302	Grindų šiltinamųjų (garso) izoliacijų įrengimas, naudojant izoliacines plokštes , kai putų polistireno plokštės storis 150 mm	100m2	0.501		
8	N11P-0202	Grindų teptinės hidroizoliacijos įrengimas, naudojant mineralinius mišinius, tepant 2 kartus (WC patalpoje)	m2	4.500		
9	N11P-0502	Keraminių plytelių grindų dangos įrengimas (slenksčio įrengimas dušui)	m2	0.500		
10	N11P-0103	Posluoksnių įrengimas grindims iš smėlio	100m2	0.501		
11	N11P-0705	Grindjuosčių tvirtinimas laminuotų dangų grindims , kai grindjuostės PVC	m	31.000		

Skyriuje 2**3 Santehnikos darbai**

Sam. eil.	Darbo kodas	Darbo ir išlaidų aprašymai	Mato vienetas	Kiekis	Kaina EUR	
					Vieneto kaina	Iš viso
1	N17-18	Vonios maišytuvų montavimas	vnt	1.000		
2	N17-19	Pakabų maišytuvo lanksčiai žarnai pritvirtinimas prie sienos	vnt.	1.000		
3	N17-33-1	Vieno skyriaus plautuvės su maišytuvu montavimas, tvirtinant prie sienos, kai kanalizacija plastikinių vamzdžių	kompl.	1.000		
4	N9-219-1	Karnizo užuolaidoms tvirtinant prie sienos	100m	0.016		
5	DD	Dušo karnizas su užuolaida	kompl.	1.000		
6	N16P-0201	Vandentiekio, šildymo ir suspausto oro vamzdynų iš plastikinių vamzdžių tiesimas, tvirtinant prie konstrukcijų (vamzdžio išorinis skersmuo iki 32 mm) k1=1.10	m	24.000		
7	N16P-0213	Plastikinių vamzdžių jungimas movomis, alkūnėmis, perėjimais, sandūras sulydant (vamzdžio išorinis skersmuo iki 32 mm) k1=1.10	vnt.	7.000		
8	N16P-1406	Vandentiekio ir šildymo sistemų vamzdynų hidraulinis bandymas	100m	0.240		
9	N16-68	Vamzd., kurių D iki 25mm, prijung.prie veik.vid.šild.ir vandent.sist. k1=1.10,k8=1.03	vnt	2.000		
10	N16-138	Plast.kanalizac.vamzdžių, kurių D 50-100mm, tiesimas k1=1.10	m	15.000		
11	1030-20	PVC vamzdžiai su movomis 50x3.0x1000, su gum. tarpin.(vid.nuotek.Optima)	vnt	5.000		
12	1030-50	PVC vamzdžiai su movomis 110x3.2x1000, su gum.tarpin.(vid.nuotek.Optima)	vnt	10.000		
13	N16-61	Movinių ventilių, čiaupų, vožtuvų, kurių D iki 50mm, prijung. k1=1.10	vnt	5.000		
14	N46-57	Skylių pramušimas betono sienose arba grindyse, pramušant rankiniu būdu k1=1.75,k2=1.75,k8=1.17	100vnt	0.040		
15	N18-165	Iki 100 l talpos tūrinio šildytuvo montavimas k1=1.15	vnt.	1.000		
16	88879001	Kombinuotas vandens šildytuvas 80 L	vnt	1.000		
17	N19-2	Keturių degiklių dujinės viryklės montavimas k8=1.02	vnt	1.000		
18	88879002	Dujinė viryklė su dujine orkaite	vnt	1.000		
19	88879003	Dujinės viryklės pajungimas prie dujų baliono	kompl.	1.000		
20	N26-262	Vamzdynų, kurių skersmuo iki 32 mm, izoliavimas garui nelaidžiais polietileno ar porėtos gumos kevalais k1=1.15	100m	0.240		
21	N17-21-1	Klozeto su prijungtu nuplovimo bakeliu montavimas, tvirtinant prie grindų, kai kanalizacija plastikinių vamzdžių	kompl.	1.000		
22	N17-8-1	Praustuvo su maišytuvu montavimas, tvirtinant prie sienos, kai kanalizacija plastikinių vamzdžių	kompl.	1.000		
23	N16P-1407	Nuotekų vamzdynų hidraulinis bandymas (buitinių nuotekų)	100m	0.150		
24	N16P-1103	Vidaus nuotekų plastikinių vamzdynų jungiamųjų (fasoninių) dalių montavimas, kai nominalusis vidinis skersmuo iki 50	vnt.	3.000		

Sąm. eil.	Darbo kodas	Darbo ir išlaidų aprašymai	Mato vienetas	Kiekis	Kaina EUR	
					Vieneto kaina	Iš viso
25	N16P-1103	mm k1=1.10 Vidaus nuotekų plastikinių vamzdynų jungiamųjų (fasoninių) dalių montavimas, kai nominalusis vidinis skersmuo iki 110 mm k1=1.10	vnt.	3.000		
26	N17-16	Kombinuoto rankšluosčių džiovintuvo montavimas	vnt.	1.000		
27	N17-13	Trapo, kurio skersmuo 50mm, montavimas	kompl.	1.000		
28	R23-22	Skylių iškalimas mūrkalčiu sienoje (ventiliatoriaus montavimui) k1=1.20, k2=1.20, k8=1.17	vnt	2.000		
29	N20-938	Buitinio ventiliatoriaus montavimas	vnt.	2.000		
30	N20P-0204	Buitinių ventiliacijos grotelių montavimas (tvirtinimas savisriegiais)	vnt.	2.000		
Skyriuje 3						
5 Ardymo darbai						
1	R5-35	Seno linoleumo nuėmimas	m2	22.600		
2	R15-34	Senų tapetų nuoplėšimas	100m2	0.965		
3	R5-47	Grindjuosčių nuardymas	100m	0.415		
4	R13-5	Sienų aptaisymo glazūrotomis plytelėmis išardymas, be plytelių išsaugojimo (1-4 patalpoje)	m2	3.500		
5	A5-25-1	Lubų apkaltų MPP plokšte nuardymas	10m2	0.670		
6	R23-59	Ūkinių šiukšlių valymas iš patalpų	t	1.000		
7	R23-62	Statybinių šiukšlių išvežimas 10 km atstumu automobiliais-savivarčiais, pakraunant rankiniu būdu	t	1.000		
8	R23-66	Transportuojant statybines šiukšles už kiekvieną papildomą kilometrą pridėti k4=20.000	t	1.000		
9	N46-166	Medinių lentinių grindų išardymas	100m2	0.482		
10	R5-1	MPP plokštės nuo grindų nuardymas	m2	19.500		
11	R5-3	Gulekšnių ardymas	m2	48.200		
12	N46-164	Betono išardymas (1-4 patalpoje) k8=1.17	m3	0.240		
13	R14-223	Senų aliejinių dažų valymas nuo lygių paviršių atkaitinant, dirbant nuo žemės arba pastolių	100m2	0.490		
14	R14-67	Anksčiau dažytų lubų, sienų užterštų riebalais arba suodžiais paviršių nuplovimas (1-4 patalpoje)	100m2	0.160		
15	N46-184	Medinių durų angų užpildymo išardymas mūro sienose, nukapojant tinką	100m2	0.076		
16	R19-50	Klozeto puodų nuėmimas	vnt	1 000		
17	R19-54	Klozeto bakelio nuėmimas	vnt	1.000		
18	R19-51	Plautuvių nuėmimas	vnt	1.000		
19	R19-15	Vandens maišytuvų nuėmimas	vnt	1.000		
20	R3-4	Sienų lentinio apkalo išardymas	m2	18.000		
21	N46-143	Pertvarų su izoliaciniu sluoksniu išardymas	100m2	0.064		
22	R3-1	Sieninių spintų ardymas	m2	10.900		
Skyriuje 5						
6 Elektros darbai						
1	R21-34	Jungiklių, perjungiklių, rozečių demontavimas	100vnt	0.160		
2	R21-27	Šviestuvų demontavimas	100vnt	0.050		
3	R21-15	Laidų demontavimas	100m	0.720		

Sąm. eil.	Darbo kodas	Darbo ir išlaidų aprašymai	Mato vienetas	Kiekis	Kaina EUR	
					Vieneto kaina	Iš viso
4	N21-198	Jungiklio (vienpolio) montavimas, kai instaliacija paslėptoji	100vnt	0.030		
5	N21-198	Jungiklio (dvipolio) montavimas, kai instaliacija paslėptoji	100vnt	0.020		
6	N21-205	Rozečių montavimas, kai instaliacija paslėptoji	100vnt	0.180		
7	N21-190	Dviejų-trijų gyslų laidų tiesimas paruoštuose kanaluose, sienose ir perdenginiuose	100m	2.290		
8	3498-39	Kabeliai DCA 3x2.5	m	94.000		
9	3498-38	Kabeliai DCA 3x1.5	m	120.000		
10	3498-40	Kabeliai DCA 3x4	m	15.000		
11	N21-227	Šviestuvų montavimas	100vnt	0.050		
12	88879004	Šviestuvai	vnt	4.000		
13	88879005	Led šviestuvai IP-44 40W	vnt	1.000		
14	88879006	Dėklas LED šviestuvui	vnt	1.000		
15	N50-359	Vagų išskirtimas vagotuvu paslėptai instaliacijai tinkuose sienose	100m	1.090		
16	N21P-0316	Vagų užtaisymas (tinkavimas), nutiesus apšvietimo tinklo laidus sienų paviršiuose	100m	1.090		
17	N21-368	Automato 1F 10 A srovei montavimas, tvirtinant prie konstrukcijų ant sienos ar kolonos	vnt	1.090		
18	N21-368	Automato 1F 16 A srovei montavimas, tvirtinant prie konstrukcijų ant sienos ar kolonos	vnt	2.000		
19	N21-368	Srovės nuotekio relės 1F30 Ma montavimas	vnt	1.000		
20	N21-368	Skydelis modulinis įleidžiamas montavimas	vnt	1.000		
21	N21-151	Iki 32mm skersmens polietilenui vamzdžių montavimas paruoštuose vagose	100m	0.060		
22	88879007	Sujungimo šyna	vnt	1.000		
23	N21-358	Skambučio (belaidžio) montavimas	100vnt	0.010		

Skyriuje 6

7 Šildymo sistemos įrengimas

1	N18-1	Kieto kuro katilų, kurenamų kietu kuru, montavimas iki 10 kW (membraninių išsiplėtimo indų, cirkuliacinio siurblio ir t.t.) k8=1.02	kompl.	1.000		
2	N16P-0901	Plieninių šildymo radiatorių iki 1600 mm ilgio montavimas (vienos šildymo plokštės) k1=1.25	vnt.	4.000		
3	N16-1	Šild.vamzd.tiesimas iš j.dujinių vamzdžių, kurių D 15-25mm k1=1.10,k8=1.03	m	38.000		
4	N16-68	Vamzd., kurių D iki 25mm, prijung.prie veik.vid.šild.ir vandent.sist. k1=1.10,k8=1.03	vnt	1.000		
5	N16P-0103	Plieninių vamzdžių jungimas srieginėmis movomis, alkūnėmis, perėjimais (vamzdžio išorinis skersmuo iki 22 mm)	vnt.	8.000		
6	R10-54	Dūmtraukio vamzdžio su fasoninėmis dalimis montavimas, kai skersmuo iki 180 mm	m	7.000		
7	R23-22	Skylių iškalimas k8=1.17	vnt	1.000		

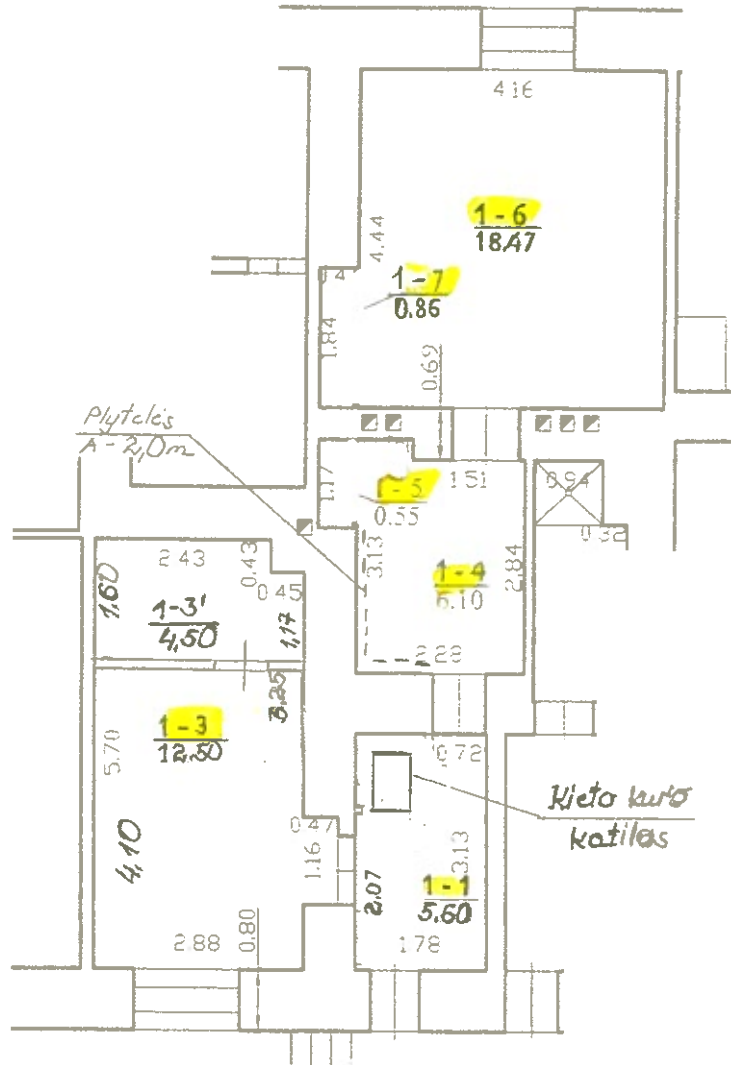
Sąm. eil.	Darbo kodas	Darbo ir išlaidų aprašymai	Mato vienetas	Kiekis	Kaina EUR	
					Vieneto kaina	Iš viso
8	R23-41	Skylių vamzdynamics iškirtimas betoninėse sienose arba grindyse k8=1.17	vnt	6.000		
		Skyriuje 7			
		žiniaraštyje 879			
		Pridėtinės vertės mokestis 21.00%			
		Iš viso žiniaraštyje 879			

Sudarė :

/Pavardė/



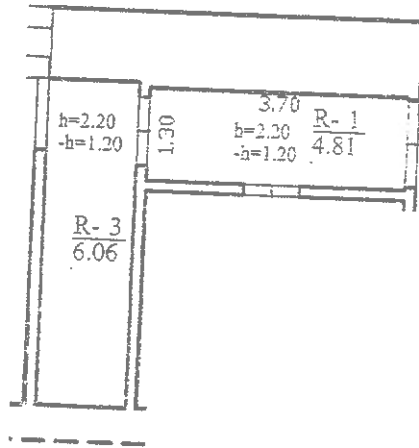
1076807367



UAB "Kampanija projektai"		
Klasifikacijos pažymėjimo Nr. 2M14M3		
Projektas	V. pavardė	Parab
Mauzėnas	E. Petrauskas	
Mauzėnas - asist.	I. Starkutytė	<i>Kuif-</i>
Būsto Pirmosios Aušros pl. 11, 100		AA
Kraunimo būsto - Pabūtinis		
Žemėlapis - D.		



1431631



UAB "Kartografiniai projektai"			
Klasifikacijos pažymėjimo Nr. 2M-M-356			
Pareigos	V. pavardė	Parašas	Data
Matininkas	E. Petrauskas		2017-11-06
Matininkė - asist.	U. Starkutytė		
I Butas Rūsio (pusrūsio) planas		1:100	A.V.
Kretinga r. sav. Padvarių k. Žemaičių g. 2-1			
Sudarytas pagal 2017-11-06 kadastrinio matavimo duomenis		Pastato pažymėjimas plane 1A1P	

DETALŪS METADUOMENYS

Dokumento sudarytojas (-ai)	Kretingos rajono savivaldybė
Dokumento pavadinimas (antraštė)	Paprastojo remonto aprašas
Dokumento registracijos data ir numeris	2025-04-16 Nr. KR18-25
Dokumento gavimo data ir dokumento gavimo registracijos numeris	-
Dokumento specifikacijos identifikavimo žymuo	ADOC-V1.0
Parašo paskirtis	Pasirašymas
Parašą sukūrusio asmens vardas, pavardė ir pareigos	Lina Rimkuvienė Seniūno pavaduotojas (-a)
Parašo sukūrimo data ir laikas	2025-04-16 15:17
Parašo formatas	Einamojo galiojimo (XAdES-EPES)
Laiko žymoje nurodytas laikas	
Informacija apie sertifikavimo paslaugų teikėją	EID-SK 2016
Sertifikato galiojimo laikas	2022-05-16 12:22 - 2027-05-15 23:59
Parašo paskirtis	Registravimas
Parašą sukūrusio asmens vardas, pavardė ir pareigos	Rasytė Vaičienė Specialistas (-ė)
Parašo sukūrimo data ir laikas	2025-04-16 15:20
Parašo formatas	Einamojo galiojimo (XAdES-EPES)
Laiko žymoje nurodytas laikas	
Informacija apie sertifikavimo paslaugų teikėją	EID-SK 2016
Sertifikato galiojimo laikas	2021-03-04 12:22 - 2026-03-03 23:59
Informacija apie būdus, naudotus metaduomenų vientisumui užtikrinti	-
Pagrindinio dokumento priedų skaičius	2
Pagrindinio dokumento pridedamų dokumentų skaičius	0
Priedamo dokumento sudarytojas (-ai)	-
Priedamo dokumento pavadinimas (antraštė)	Darbų kiekių žiniaraštis.pdf
Priedamo dokumento registracijos data ir numeris	-
Priedamo dokumento sudarytojas (-ai)	-
Priedamo dokumento pavadinimas (antraštė)	Patalpų planas.pdf
Priedamo dokumento registracijos data ir numeris	-
Programinės įrangos, kuria naudojantis sudarytas elektroninis dokumentas, pavadinimas	Elpako v.20250403.1
Informacija apie elektroninio dokumento ir elektroninio (-ių) parašo (-ų) tikrinimą (tikrinimo data)	Tikrinant dokumentą nenustatyta jokių klaidų (2025-04-17)
Elektroninio dokumento nuorašo atspausdinimo data ir ją atspausdinęs darbuotojas	2025-04-17 nuorašą suformavo Lina Rimkuvienė
Paieškos nuoroda	-
Papildomi metaduomenys	-