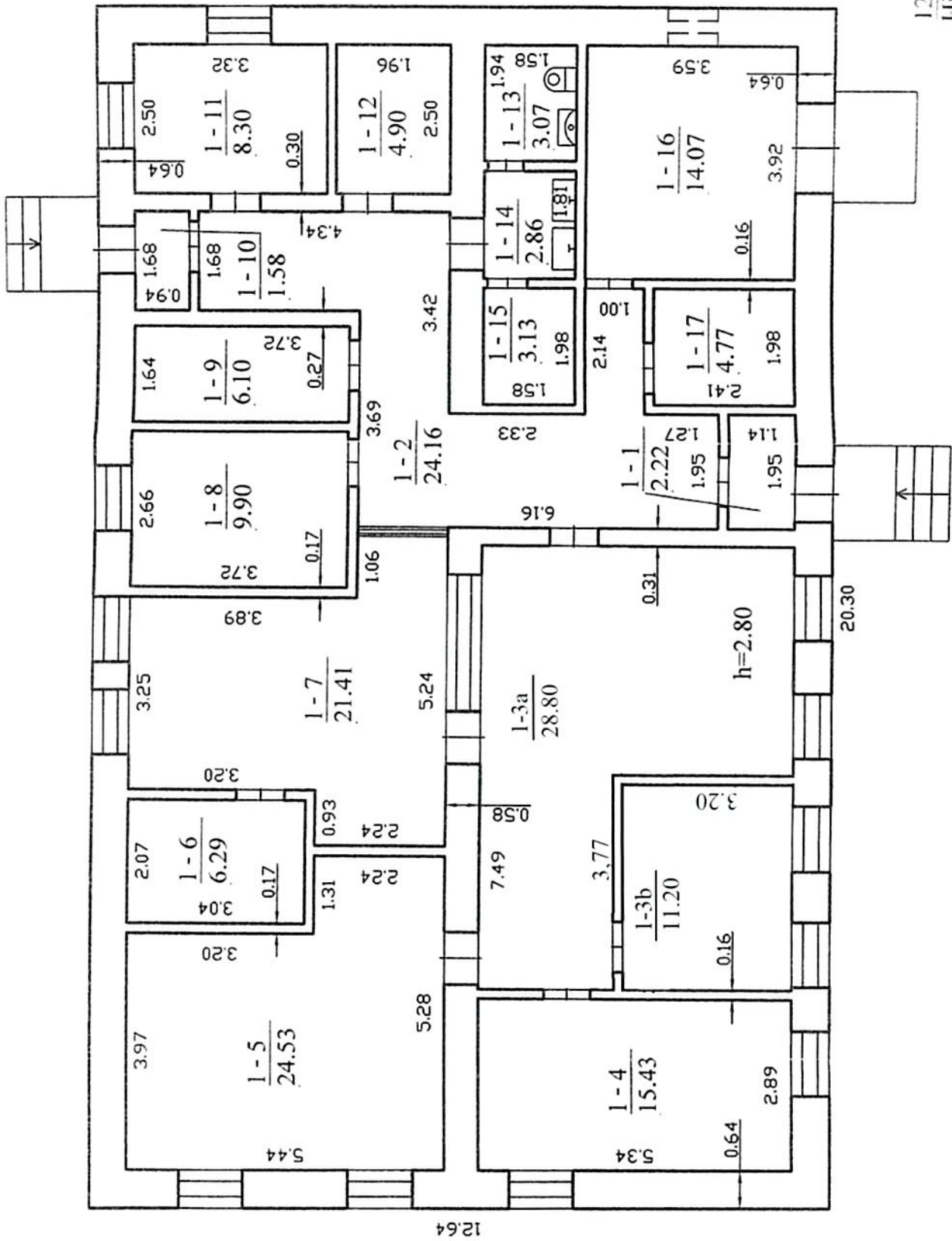
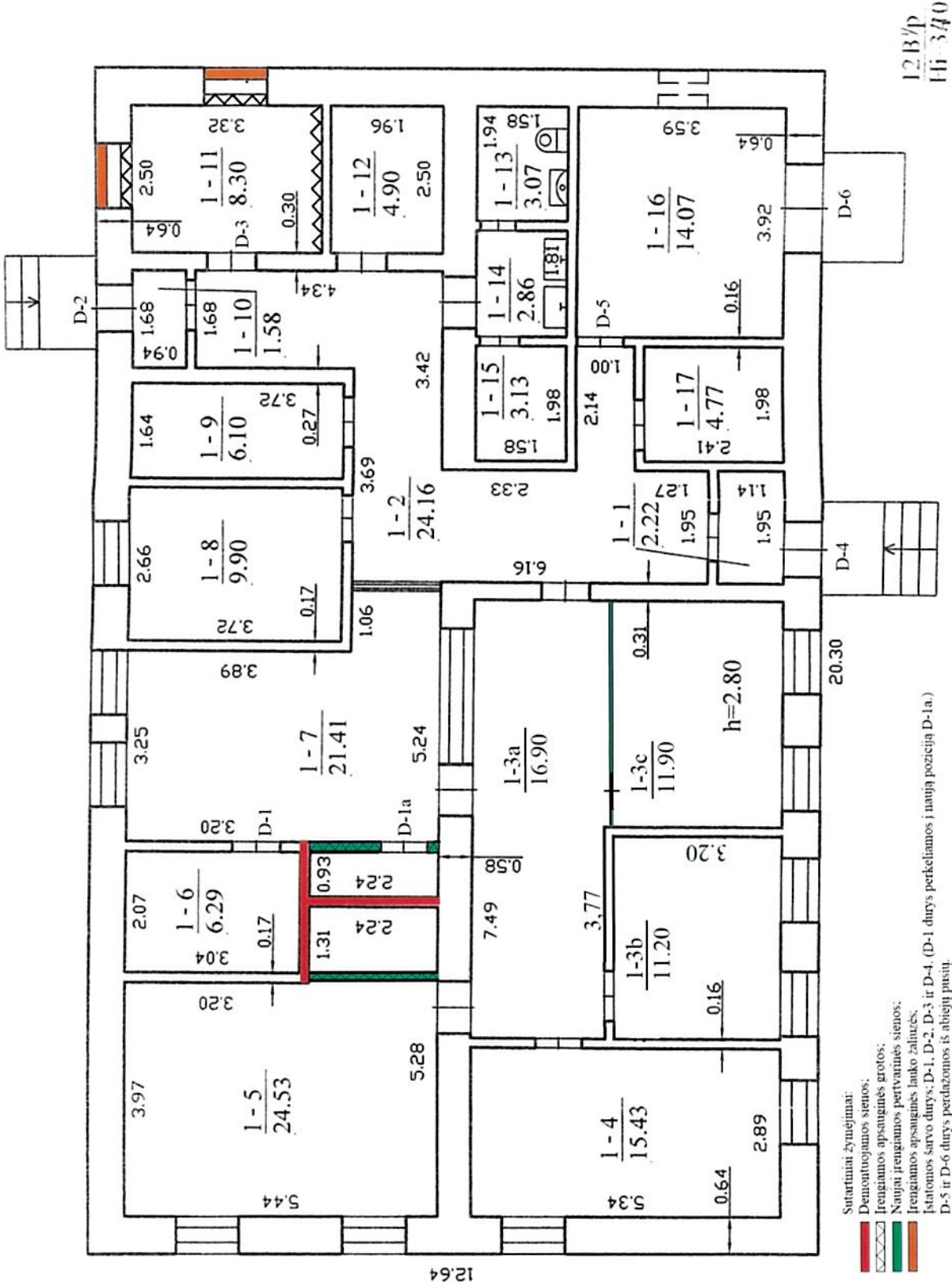


ESAMA PASTATO SCHEMA. Schema Nr. 1.

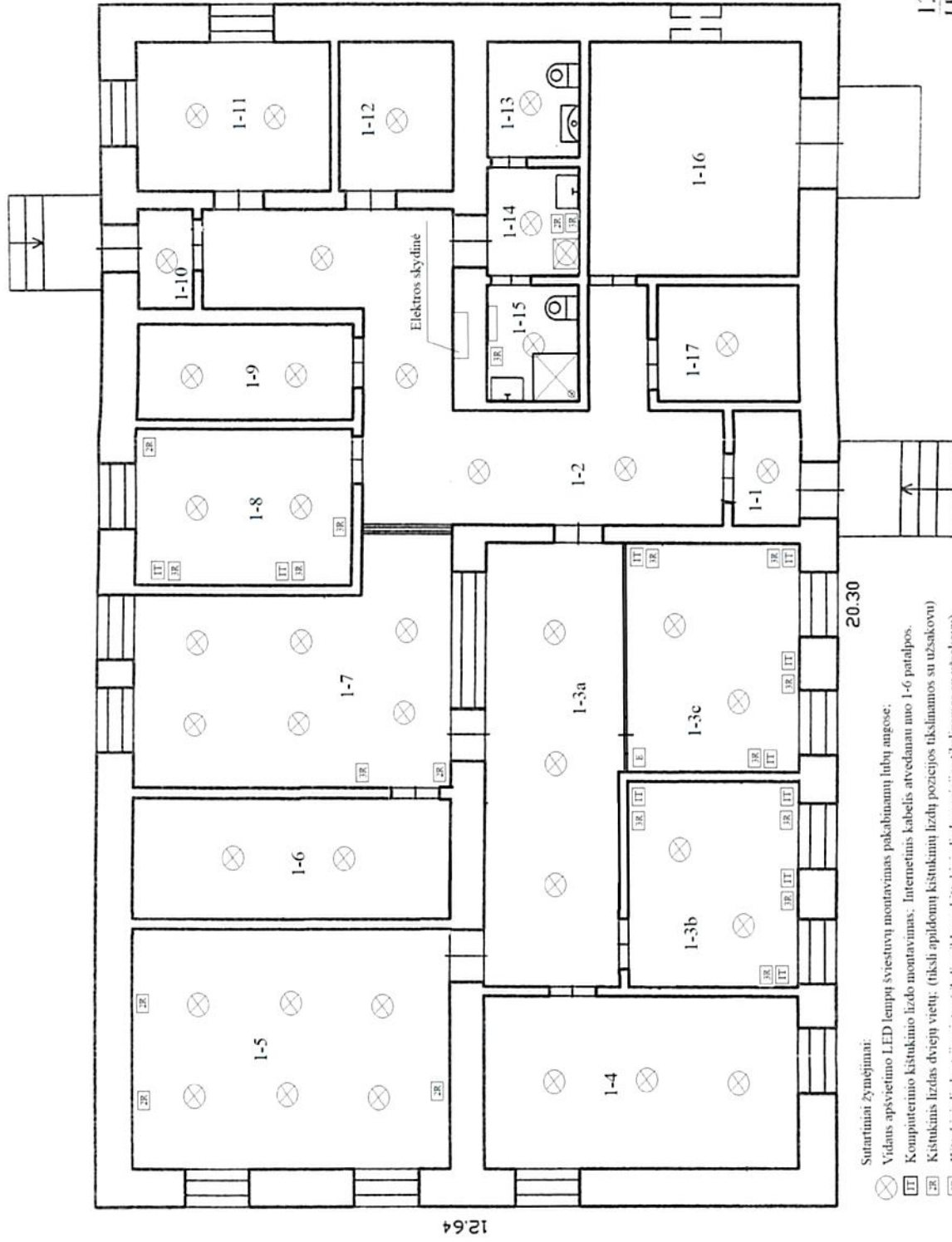


12 B/p
Hf-340

Bendrastatybiniai darbai. Schema Nr. 2.



Elektros sistemos darbai. Schema Nr. 3.

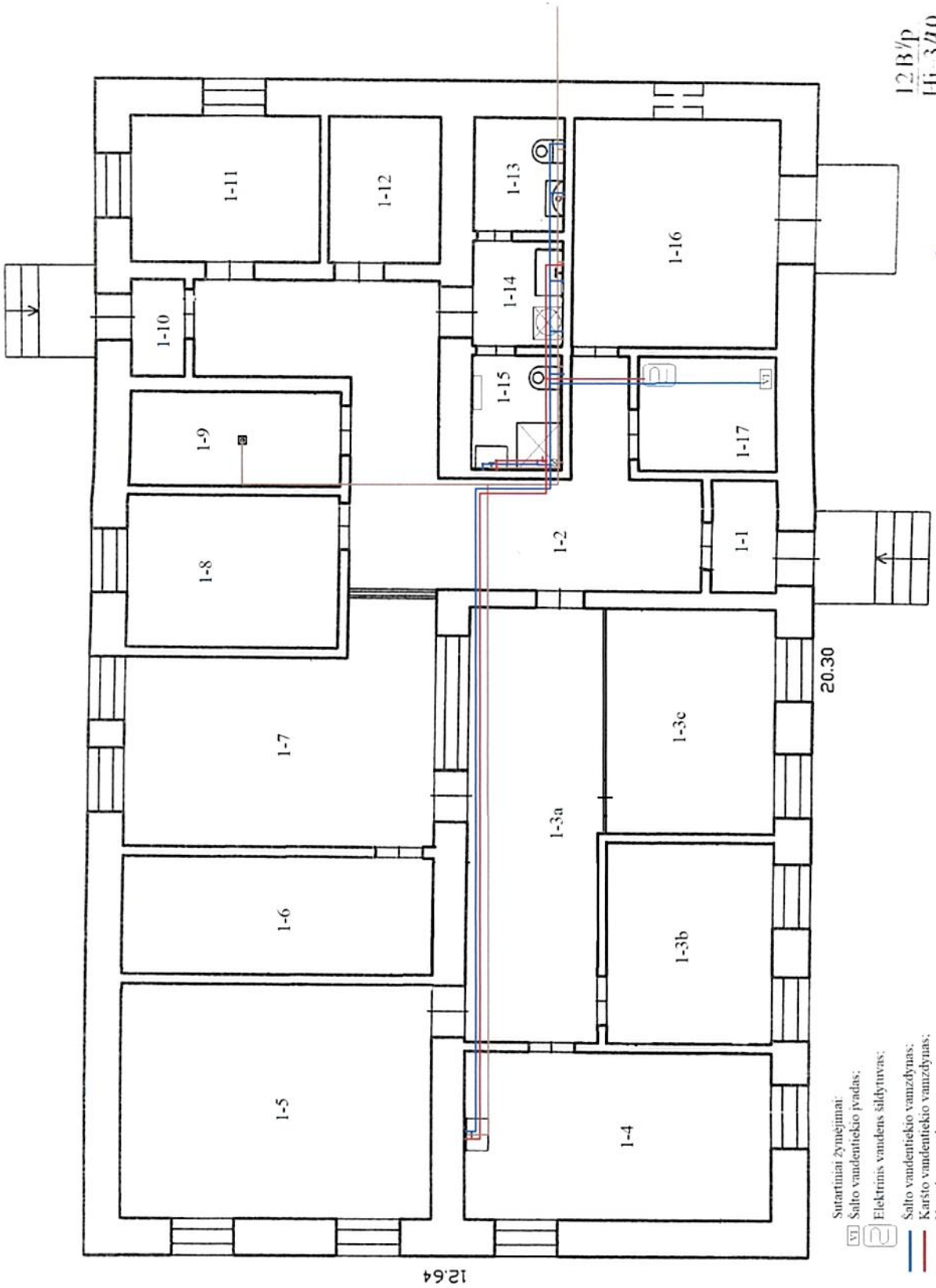


1264

- Sutartiniai žymėjimai:
- ⊗ Vidaus apšvietimo LED lempų sviesuvių montavimas pakabinamų lubų angose;
 - IT Kompiuterinio kistukinio lizdo montavimas. Internetišis kabelis atvedamas nuo 1-6 patalpos.
 - ⊠ Kistukinis lizdas dviejų vietų; (tikslai apildomų kistukinių lizdų pozicijos tikslinamos su užsakovu)
 - ⊡ Kistukinis lizdas trijų vietų; (tikslai apildomų kistukinių lizdų pozicijos tikslinamos su užsakovu).
 - E Naujai montuojamas elektros jungtukas.
- Pastabos:
- * 1-16 patalpos viduje remontai neatliekami.
 - 1-1, 1-2, 1-3a, 1-4, 1-9, 1-10, 1-11, 1-12, 1-13 ir 1-17 patalpose, elektros jungtukai (vieno ar dviejų klavišų) ir elektros kistukiniai lizdai montuojami į demontuotų jungtukų/kistukų pozicijas.

12.B/p
Hf 3/40

Vandentiekio ir nuotekų sistemų darbai. Schema Nr. 4.



12.64

- Sutartinai žymėjimai:
- Salto vandentiekio įvadas;
 - Elektrinis vandens šildytuvas;
 - Salto vandentiekio vamzdynas;
 - Karšto vandentiekio vamzdynas;
 - Nuotekų vamzdynas.

PARENGĖ:

LK LVIAIAT KLJAC
 Tauragės skyrius
 Infrastruktūros priežiūros grupės
 Statybos inžinierė
 vyr. inž. Jūrgita Petraitiienė

12 B/p
 H/ 3/40