



UAB „PLENTPROJEKTAS”

STATYTOJAS VĮ LIETUVOS AUTOMOBILIŲ KELIŲ DIREKCIJA

PROJEKTO PAVADINIMAS VALSTYBINĖS REIKŠMĖS RAJONINIO KELIO NR. 3201 TRUIKIAI – PRŪSALIAI RUOŽO NUO 0,020 IKI 1,574 KM KAPITALINIO REMONTO TECHNINIS DARBO PROJEKTAS

STADIJA TECHNINIS DARBO PROJEKTAS

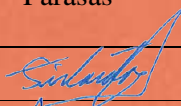

STATYBOS RŪŠIS KAPITALINIS REMONTAS

STATINIO KATEGORIJA YPATINGASIS

PROJEKTO DALIS INŽINERINIAI GEODEZINIAI TYRINĖJIMAI

TOMAS I

KOMPLEKSO NR. 0461

Pareigos	Kvalifikacijos atestato Nr.	V. Pavardė	Parašas
Direktorius	-	A. Sirtautas	
Projekto vadovas	30410	A. Vilkelis	

VILNIUS, 2021



TOPOGRAFINĖ NUOTRAUKA M 1:500

ADRESAS: Dariaus ir Girėno g. 58, Plungė, Plungės m. sen., Plungės m. sav.

Direktorius

Arminas Petrauskas

Geodezininkė

Viktorija Šeštavickaitė

ELEKTRĖNAI
2020

UAB „Inžinerijos centras“
Elektrėnai, Draugystės g. 20
Įmonės kodas 303172990

Tel. +370 604 44692
El. paštas: info@inzinerijoscentras.lt
Internete: www.inzinerijoscentras.lt

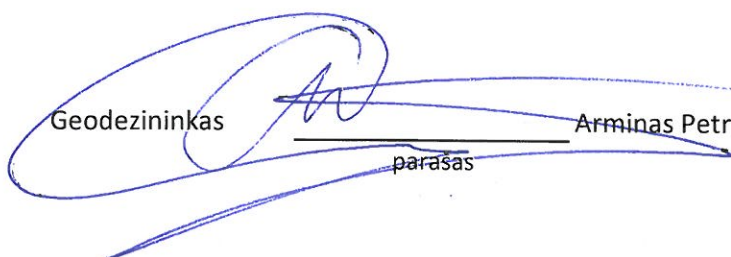
AB “DnB NORD” bankas
A/s LT294010051002049290

PRIEDAS Nr.1

REPERIŲ ŽINIARAŠTIS Dariaus ir Girėno g. 58, Plungė, Plungės m. sen.,
Plungės r. sav.

Eil.Nr	Reperio altitudė, m	Reperio koordinatės	Pk+	Kelio pusė	Atstumas nuo ašies, m	Reperio rūšis
		X;Y				
1	135.19	6201611.28 ; 367102.22		Dešinė	-	Šulinio dangtis
2	132.56	6201281.97 ; 366921.28		Dešinė	-	Šulinio dangtis
3	119.62	6200522.68 ; 366139.00		Dešinė	-	Šulinio dangtis

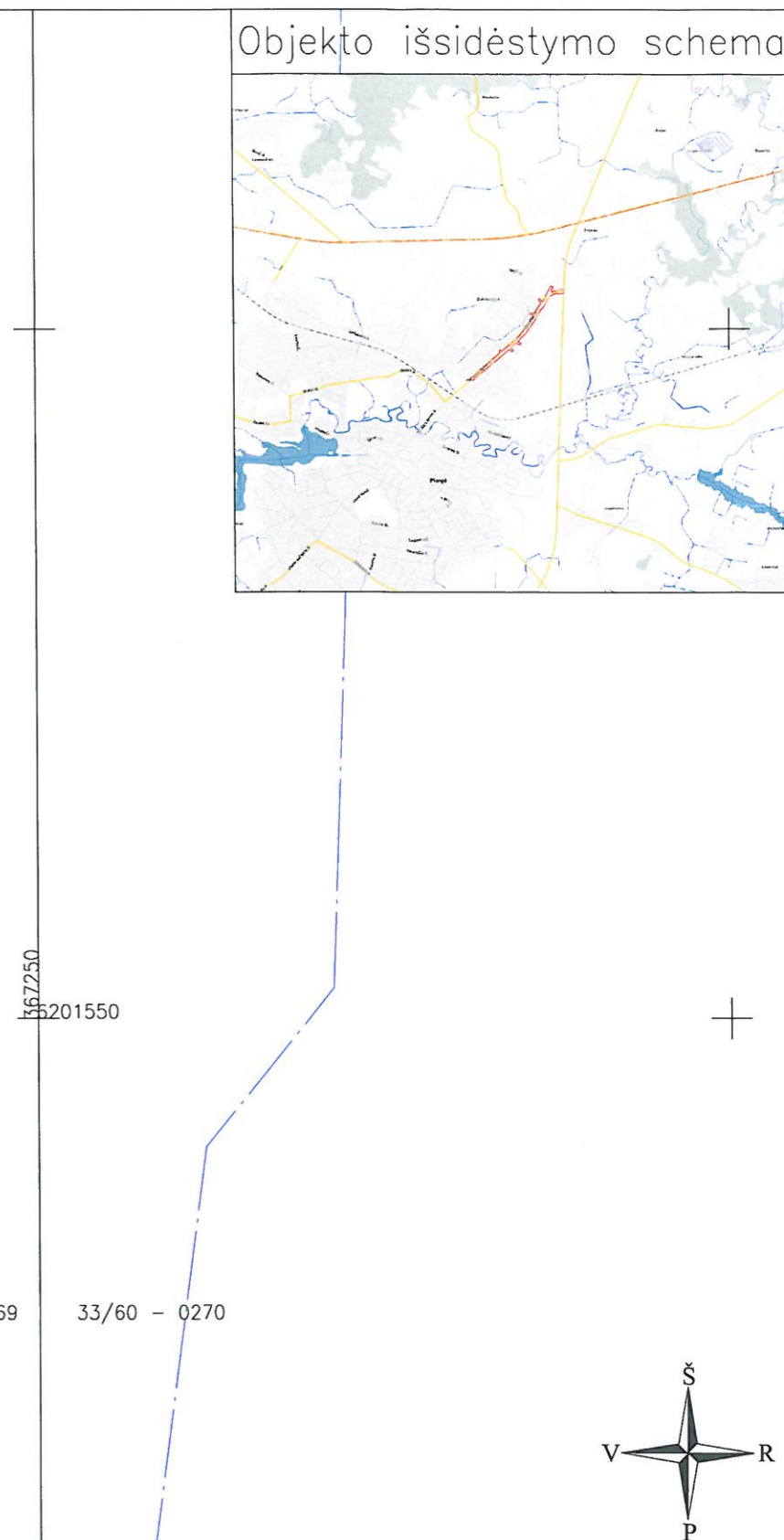
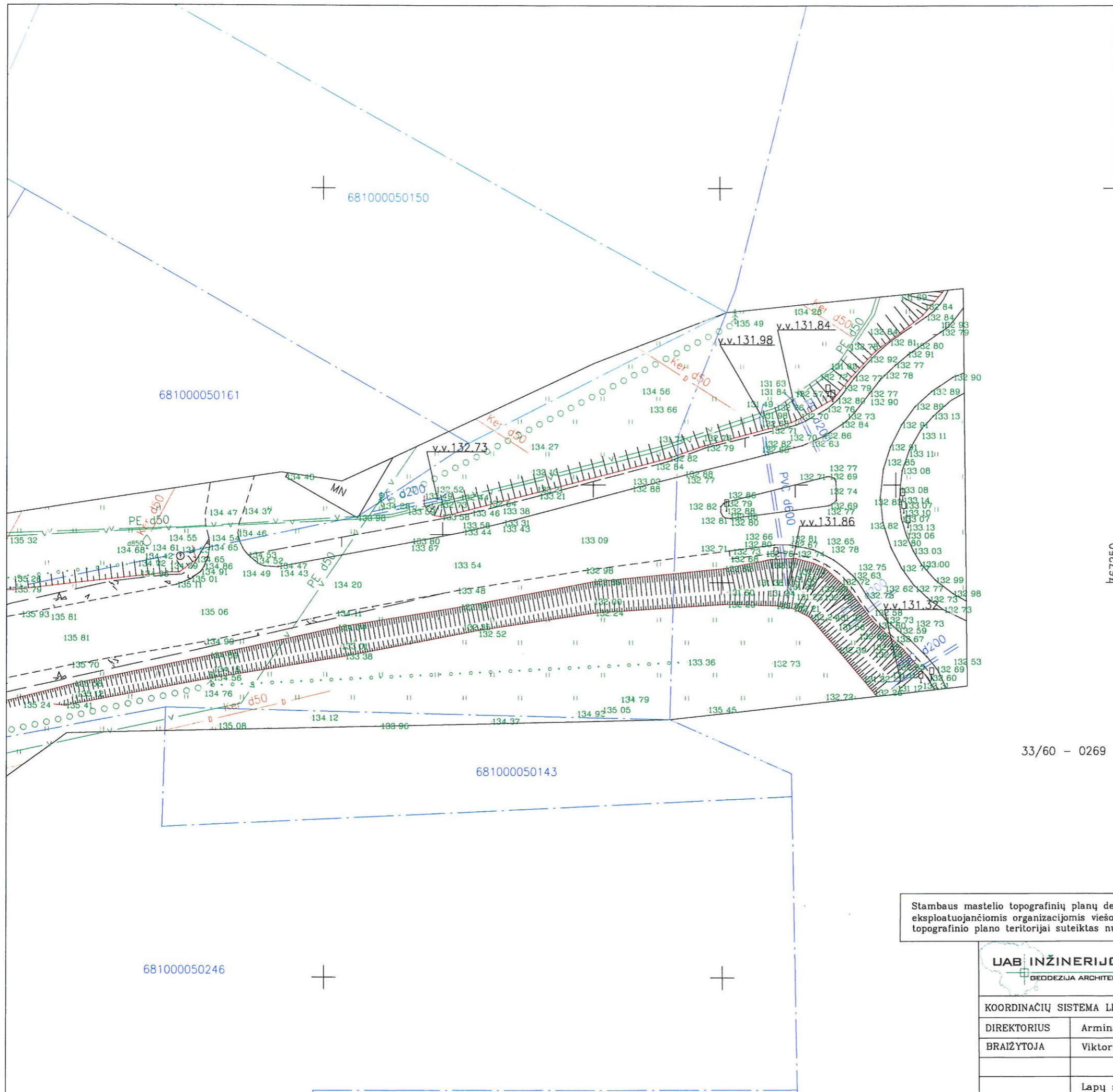
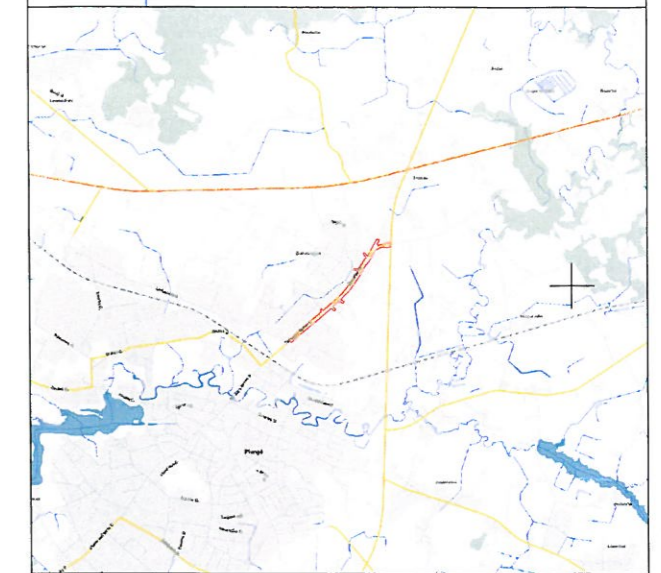
Geodezininkas



Arminas Petrauskas, Kval. paž. Nr. 1GKV-1625

parašas

Objekto išsidėstymo schema



Stambaus mastelio topografinių planų derinimo su inžinerinius tinklus eksploatuojančiomis organizacijomis viešojoje elektroninėje paslaugoje (TOPD) topografinio plano teritorijai suteiktas numeris ir data.	Data	Suteiktas unikalus Nr.
	2020-06-29	68:20:402

UAB INŽINERIJOS CENTRAS GEODEZIJA ARCHITEKTŪRA PROJEKTAVIMAS		UAB "Inžinerijos centras" www.inzinerijoscentras.lt info@inzinerijoscentras.lt +370 604 44692	TOPOGRAFINĖ NUOTRAUKA M 1:500 ADRESAS: Dariaus ir Girėno g. 58, Plungė
KOORDINACIJŲ SISTEMA LKS-1994 DIREKTORIUS Arminas Petrauskas BRAIŽYTOJA Viktorija Šeštavickaitė	AUKSCIJŲ SISTEMA LAS07 1GKV-1625	Užsakovas: UAB "Plentprojektas" 2020 04 2020 04	UAB "Plentprojektas" Inžinerijos centras Ltd.
Lapų skaičius	11	Lapo Nr.	1

681000050246

681000050161

681000050150

681000050143

UAB INŽINERIJOS CENTRAS
 GEODEZIJA ARCHITEKTŪRA PROJEKAVIMAS

UAB "Inžinerijos centras"
 www.inzinerijoscentras.lt
 info@inzinerijoscentras.lt
 +370 604 44692

TOPOGRAFINĖ NUOTRAUKA M 1:500
 ADRESAS: Dariaus ir Girėno g. 58,
 Plungė

Koordinacių sistema	LKS-94	Lapas	Lapų	Užsakovas: UAB „Plentprojektas”
Aukščių sistema	AUKŠČIŲ SISTEMA: LAS07	2	11	



681000060030

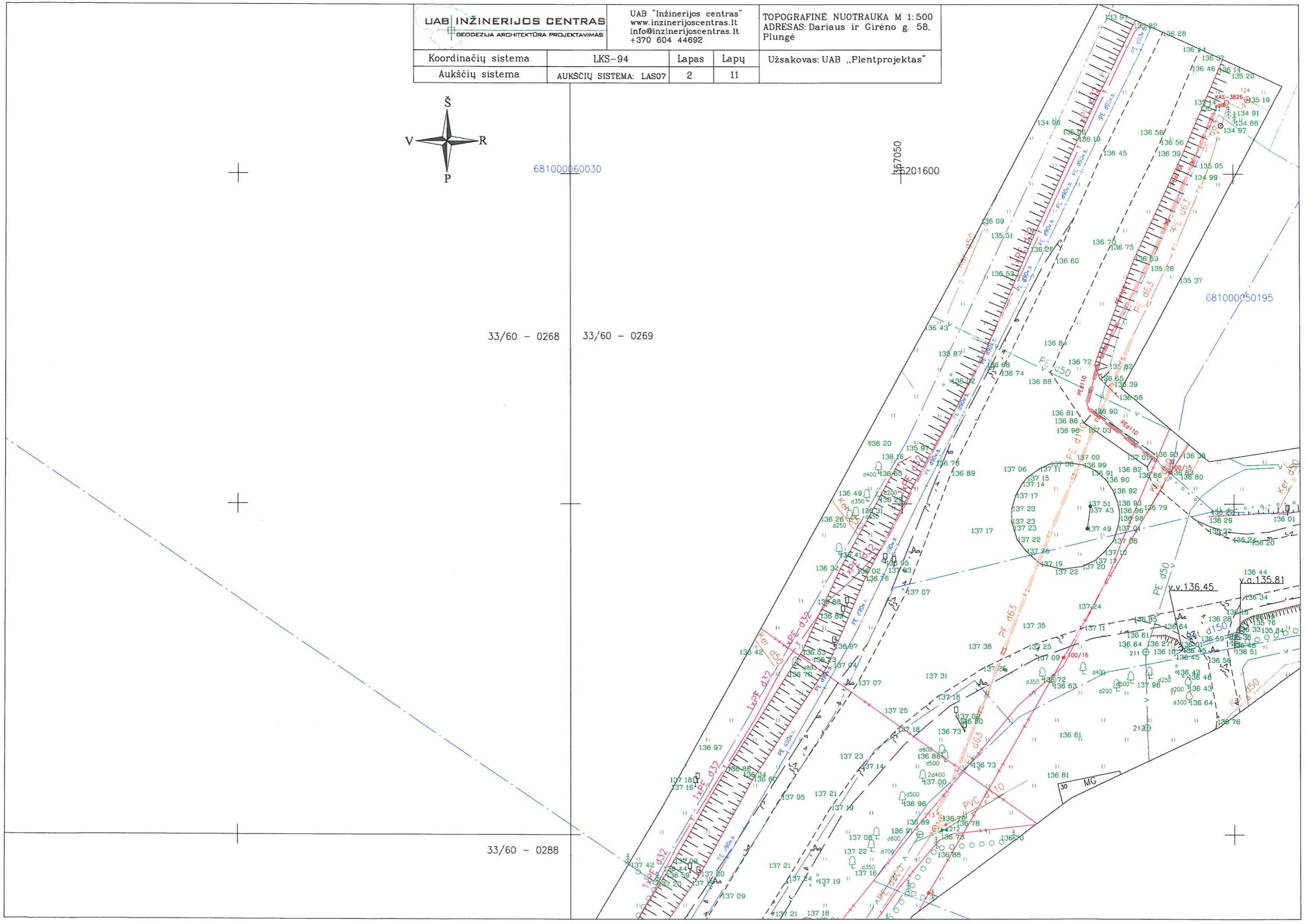
68201600

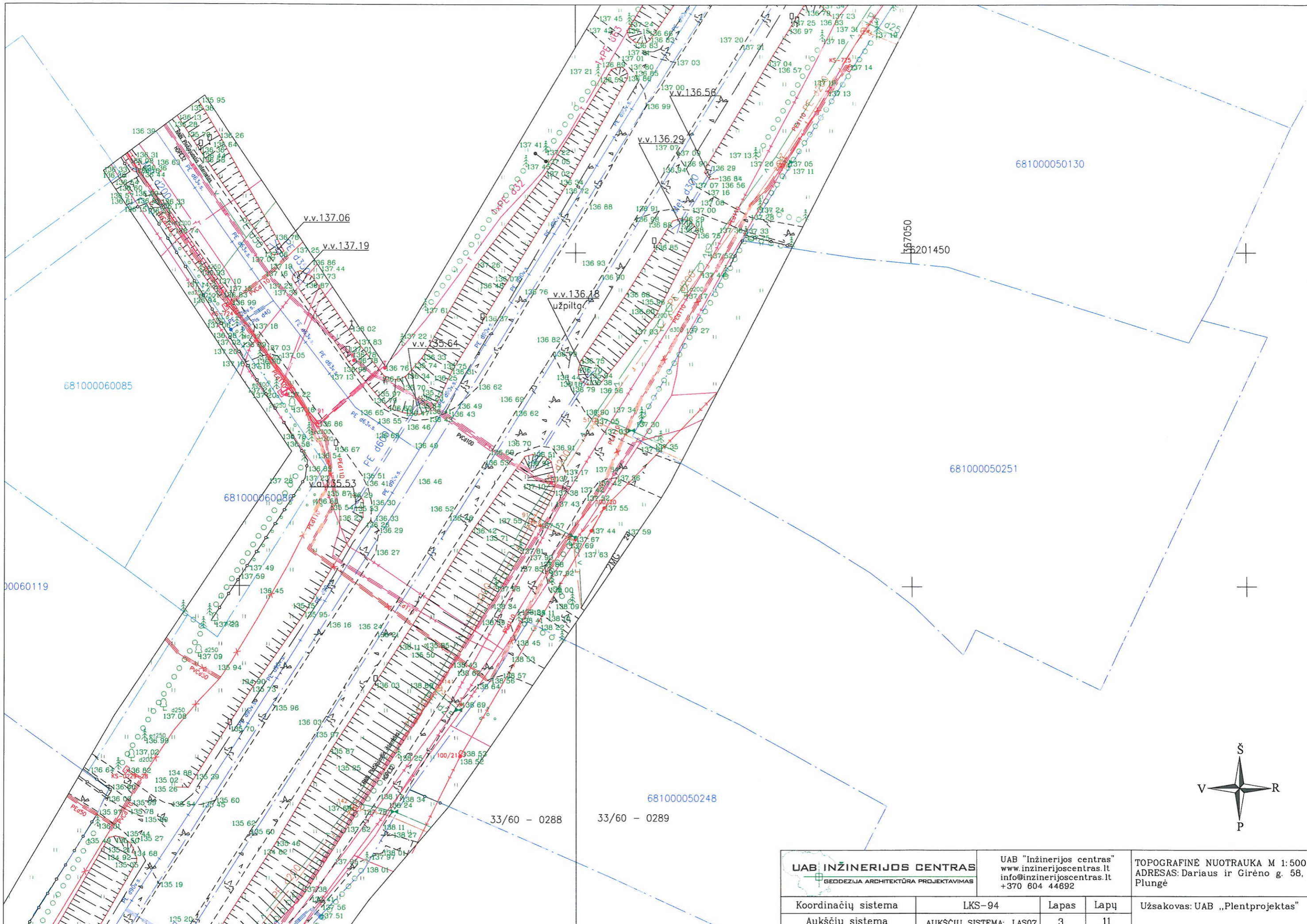
681000050195

33/60 - 0268

33/60 - 0269

33/60 - 0288



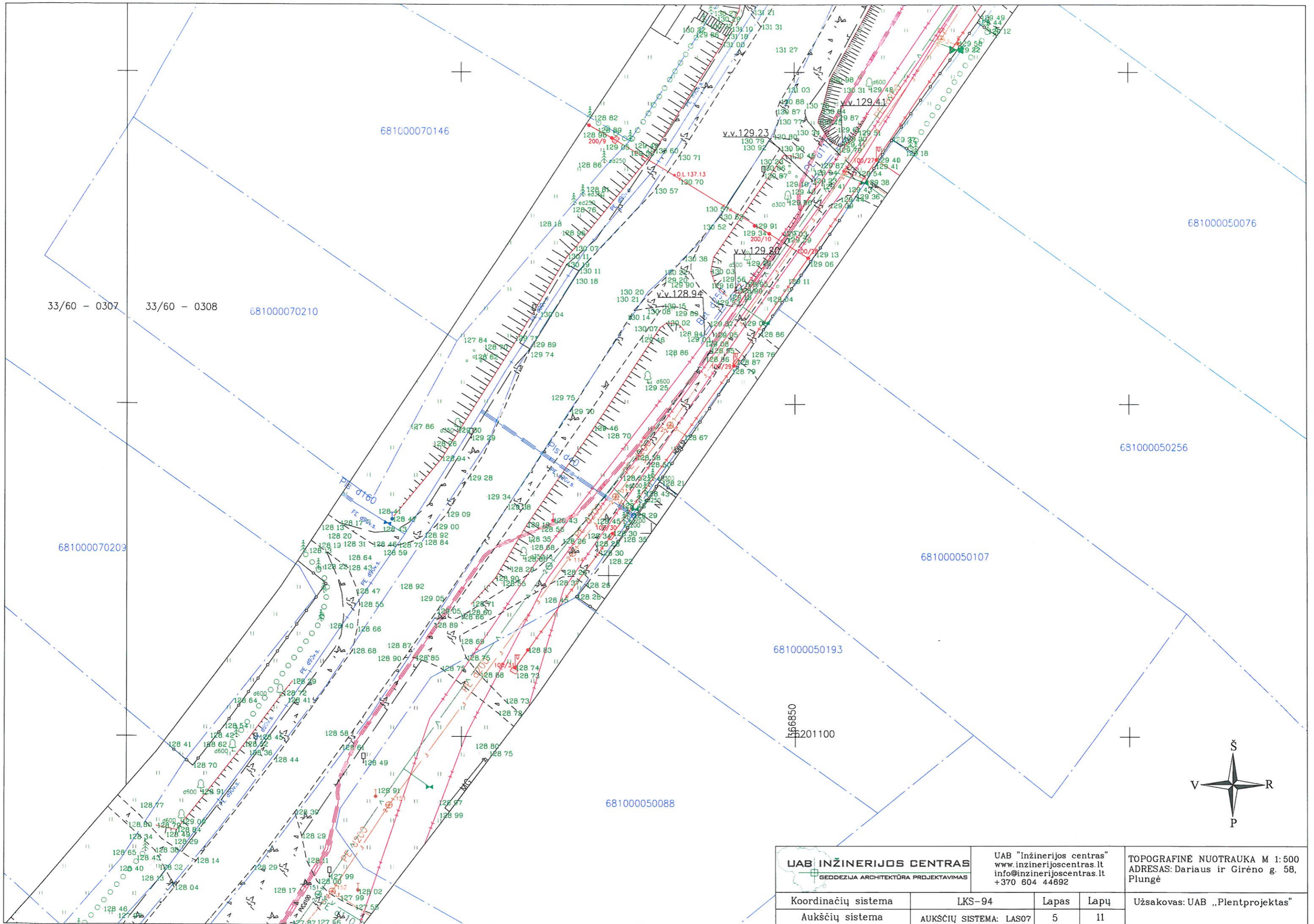


UAB INŽINERIJOS CENTRAS
 GEDŽEJIJA ARCHITEKTŪRA PROJEKTAVIMAS

UAB "Inžinerijos centras"
 www.inzinerijoscentras.lt
 info@inzinerijoscentras.lt
 +370 604 44692

TOPOGRAFINĖ NUOTRAUKA M 1:500
 ADRESAS: Dariaus ir Girėno g. 5B, Plungė

Koordinacijų sistema	LKS-94	Lapas	Lapų	Užsakovas: UAB „Plentprojektas“
Aukščių sistema	AUKŠČIŲ SISTEMA: LAS07	3	11	

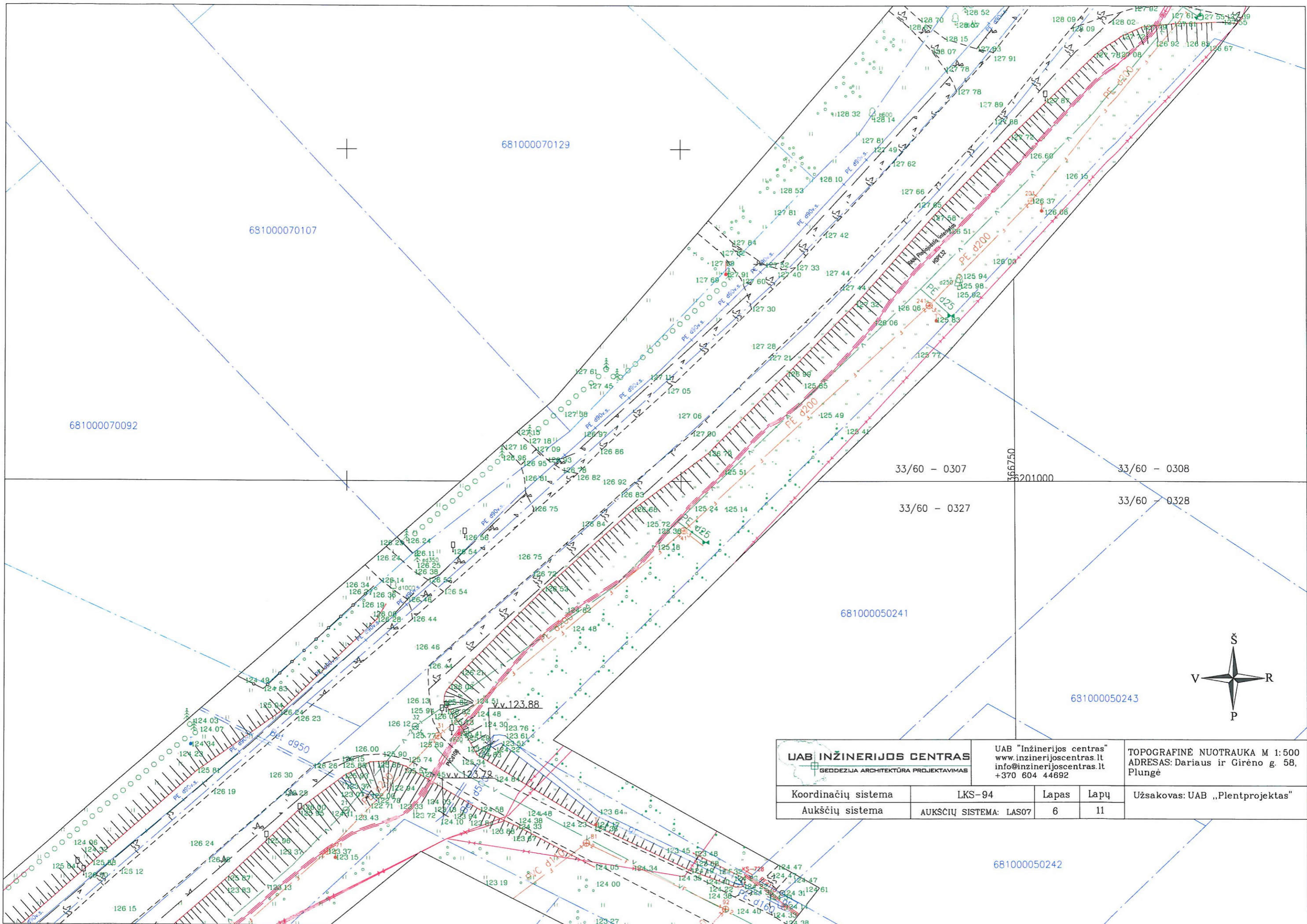


UAB INŽINERIJOS CENTRAS
 GEODEZIJA ARCHITEKTŪRA PROJEKAVIMAS

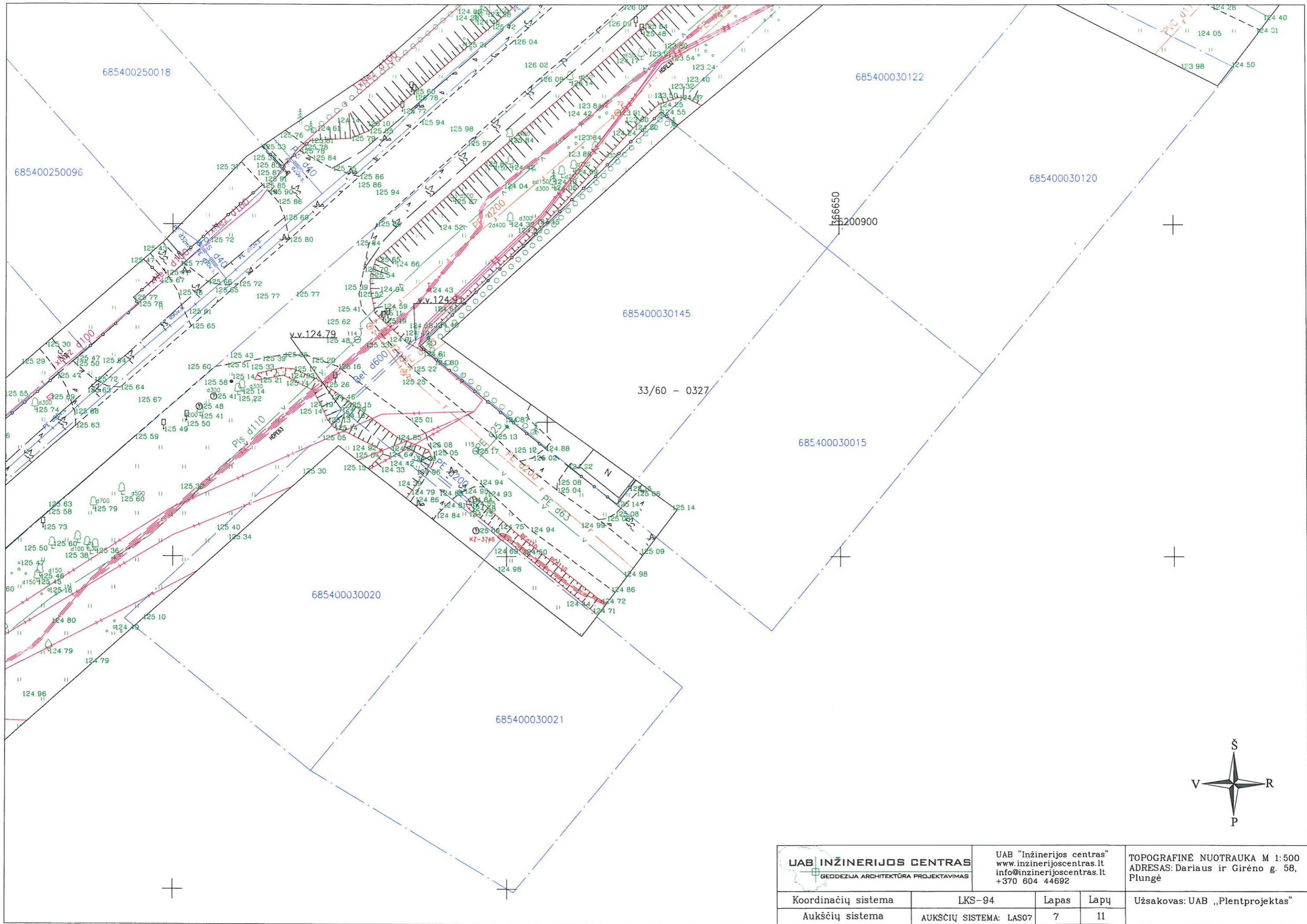
UAB "Inžinerijos centras"
 www.inzinerijoscentras.lt
 info@inzinerijoscentras.lt
 +370 804 44692


TOPOGRAFINĖ NUOTRAUKA M 1:500
 ADRESAS: Dariaus ir Girėno g. 58, Plungė

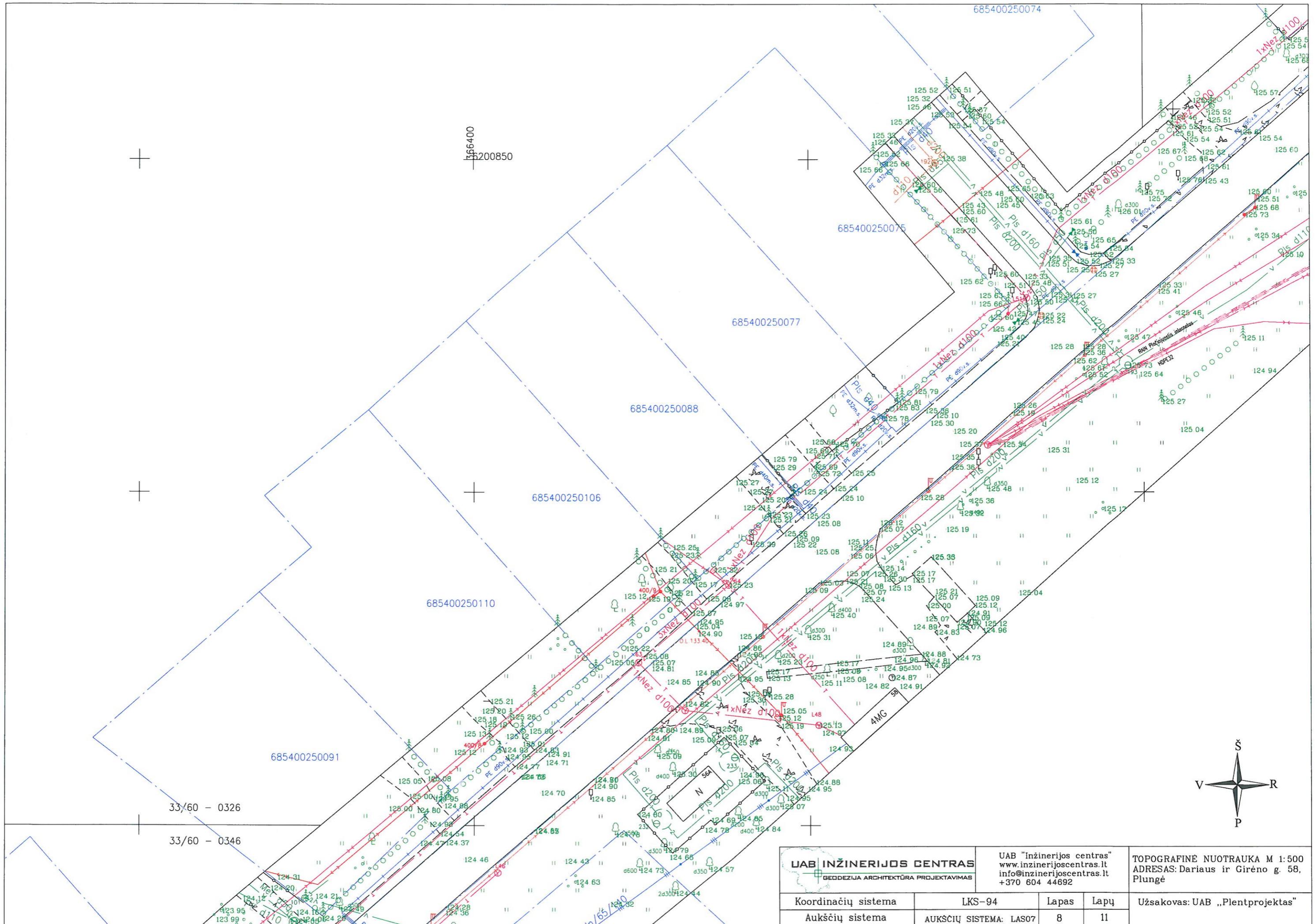
Koordinacijų sistema	LKS-94	Lapas	Lapų	Užsakovas: UAB „Plentprojektas“
Aukščių sistema	AUKŠČIŲ SISTEMA: LAS07	5	11	



UAB INŽINERIJOS CENTRAS GEODEZIJA ARCHITEKTŪRA PROJEKTAVIMAS		UAB "Inžinerijos centras" www.inzinerijoscentras.lt info@inzinerijoscentras.lt +370 604 44692		TOPOGRAFINĖ NUOTRAUKA M 1:500 ADRESAS: Dariaus ir Girėno g. 58, Plungė	
Koordinacių sistema	LKS-94	Lapas	Lapų	Užsakovas: UAB „Plentprojektas“	
Aukščių sistema	AUKŠČIŲ SISTEMA: LAS07	6	11		



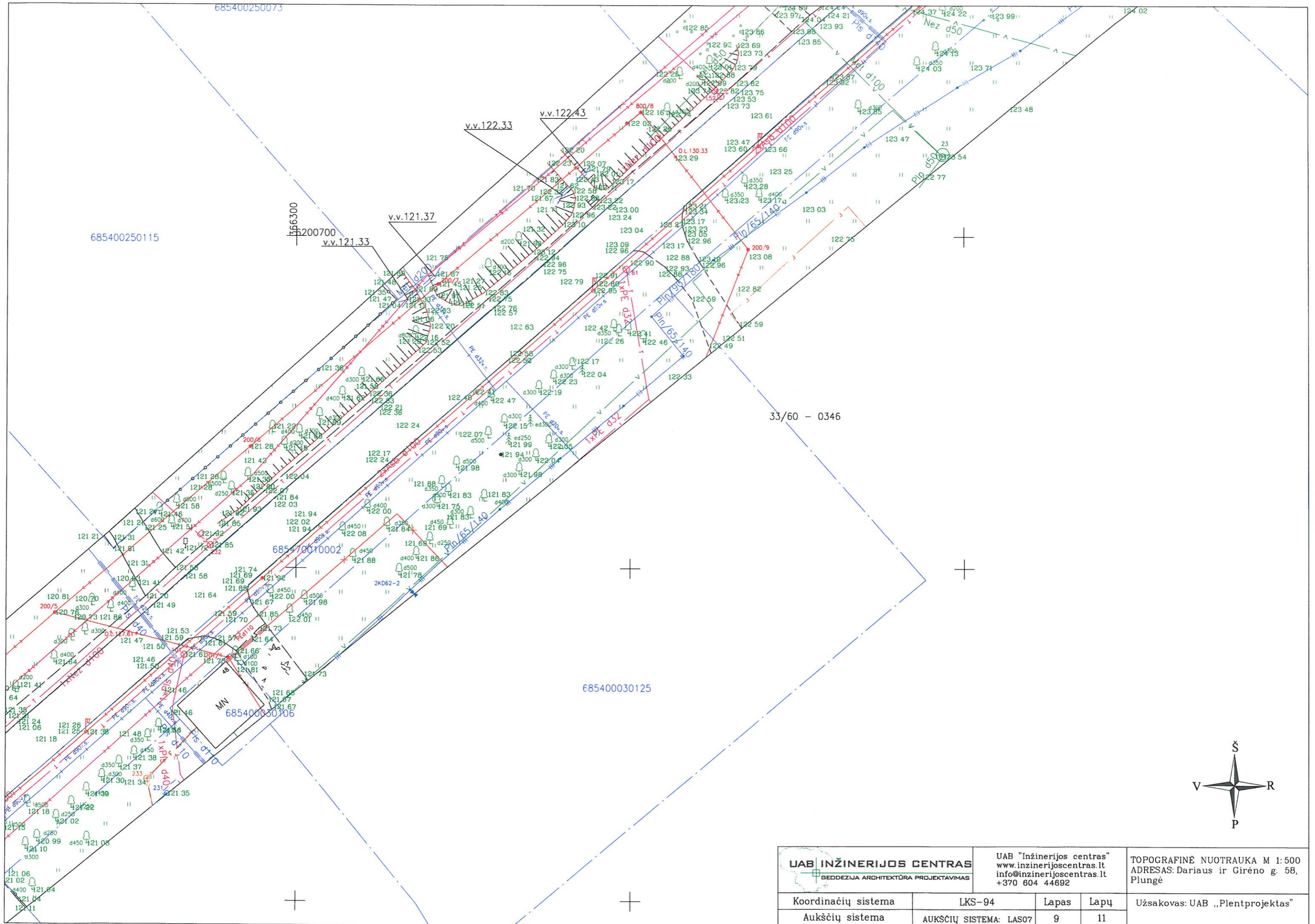
		UAB "Inžinerijos centras" www.inzinerijoscentras.lt info@inzinerijoscentras.lt +370 604 44692		TOPOGRAFINĖ NUOTRAUKA M 1:500 ADRESAS: Dariaus ir Girėno g. 58, Plungė	
Koordinacijų sistema	LKS-94	Lapas	Lapų	Užsakovas: UAB „Plentprojektas“	
Aukščių sistema	AUKŠČIŲ SISTEMA: LAS07	7	11		



33/60 - 0326

33/60 - 0346

UAB INŽINERIJOS CENTRAS GEODEZIJA ARCHITEKTŪRA PROJEKTAVIMAS		UAB "Inžinerijos centras" www.inzinerijoscentras.lt info@inzinerijoscentras.lt +370 604 44692		TOPOGRAFINE NUOTRAUKA M 1:500 ADRESAS: Dariaus ir Girėno g. 58, Plungė	
Koordinacijų sistema	LKS-94	Lapas	Lapų	Užsakovas: UAB „Plentprojektas“	
Aukščių sistema	AUKŠČIŲ SISTEMA: LAS07	8	11		

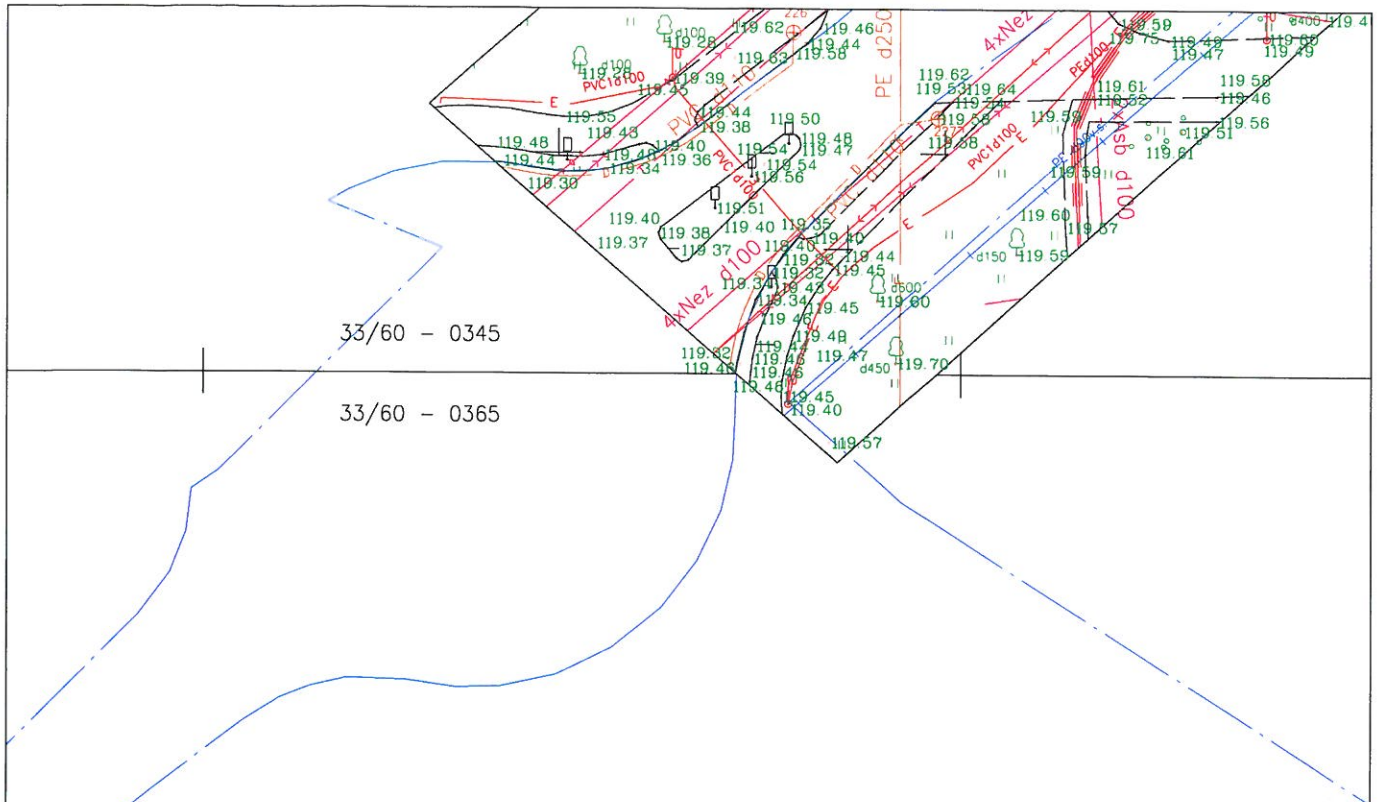


UAB INŽINERIJOS CENTRAS
 BŪDŲ VEIKLOS ARCHITEKTŪRA PROJEKTAVIMAS

UAB "Inžinerijos centras"
 www.inzinerijoscentras.lt
 info@inzinerijoscentras.lt
 +370 604 44692


TOPOGRAFINĖ NUOTRAUKA M 1:500
 ADRESAS: Dariaus ir Girėno g. 5B, Plungė

Koordinacijų sistema	LKS-94	Lapas	Lapų	Užsakovas: UAB „Plentprojektas“
Aukščių sistema	AUKŠČIŲ SISTEMA: LAS07	9	11	



566150
5200450



 UAB INŽINERIJOS CENTRAS GEODEZIJĄ ARCHITEKTŪRĄ PROJEKTAVIMĄ		UAB "Inžinerijos centras" www.inzinerijoscentras.lt info@inzinerijoscentras.lt +370 604 44692		TOPOGRAFINĖ NUOTRAUKA M 1:500 ADRESAS: Dariaus ir Girėno g. 58, Plungė	
Koordinacijų sistema	LKS-94	Lapas	Lapų	Užsakovas: UAB „Plentprojektas“	
Aukščių sistema	AUKŠČIŲ SISTEMA: LAS07	11	11		