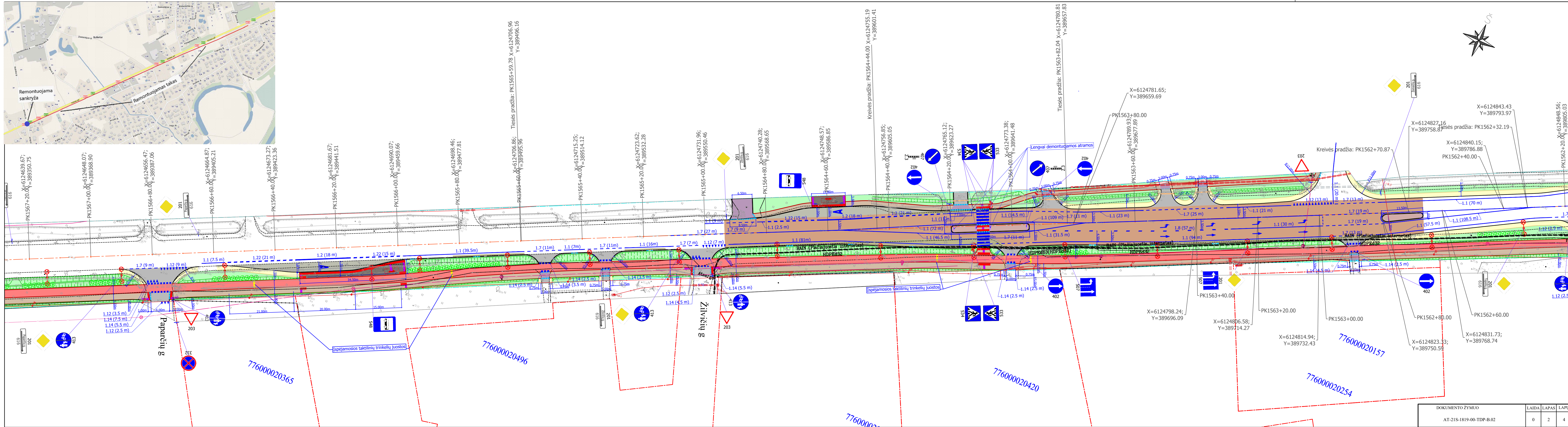
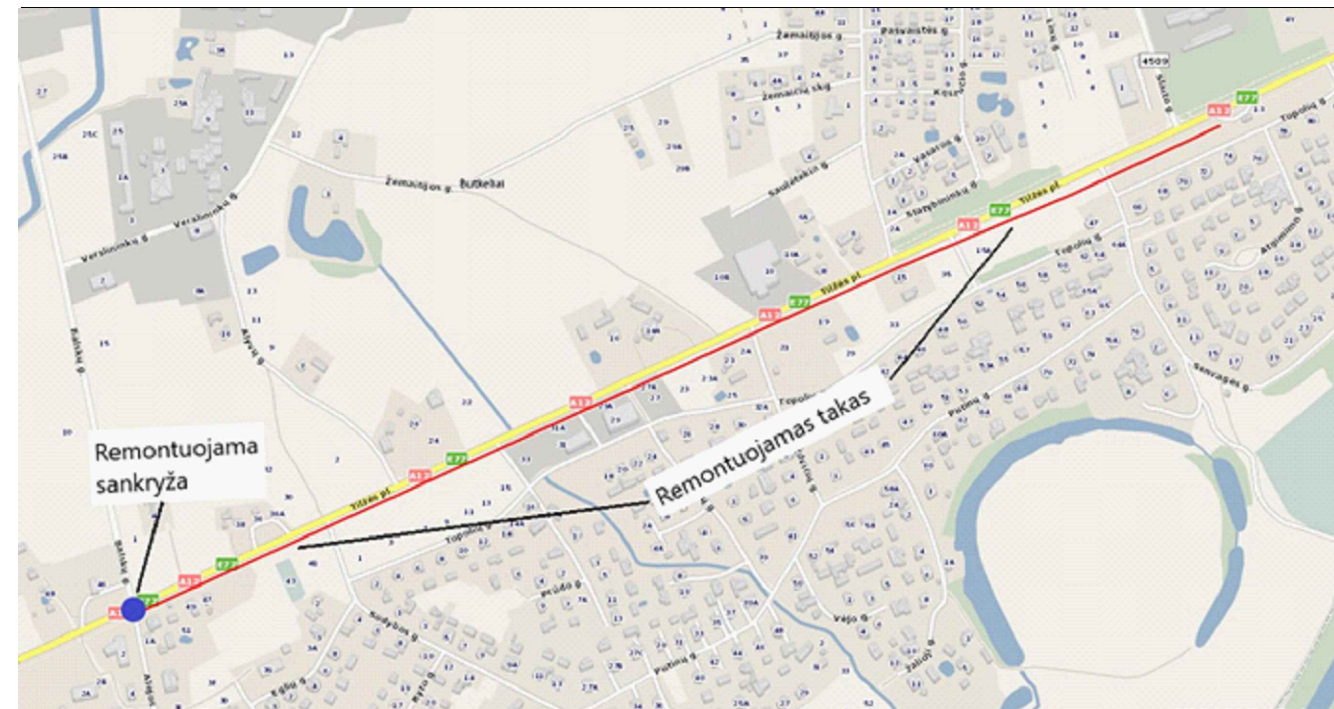


- SUTARTINIAI ŽYMEJIMAI**
- Registro geodezikai pamatuoto sklypo riba
  - Registro preliminariai pamatuoto sklypo riba
  - VĮ Lietuvos automobilių kelių direkcijos sklypo riba
  - Savivaldybės sklypo riba
  - Naštas gatvės statinio riba
  - Darbų vykdymo riba
  - Gatvės ašis
  - Kelio bordiūras
  - Heistas kelio bordiūras
  - Vėjo bordiūras
  - Asfalto dangos kraštai
  - Kelkraštis
  - Latakas
  - Pėsčiųjų tvorelė
  - Projektuojami kelio ženklai
  - Horizontalūs ženkliniai
  - Vėja (LAKD)
  - Vėja (Savivaldybė)
  - Projektuojama asfalto danga (LAKD) DK 0.1
  - Projektuojama asfalto danga (Savivaldybė) DK 0.1
  - Projektuojama asfalto danga (Laiva valstybinė žemė) DK 0.1
  - Projektuojama asfalto danga (LAKD) DK 3
  - Projektuojama asfalto viršutinio dangos sluoksnis iš mišinio SMA 11 S
  - Projektuojama asfalto danga (LAKD) DK 10
  - Projektuojama betoninių trinkelų danga (LAKD)
  - Projektuojama betoninių trinkelų danga (Savivaldybė)
  - Projektuojama betoninių trinkelų danga (Laiva valstybinė žemė)
  - Projektuojama betoninių trinkelų danga (Ivažiavimas) (LAKD)
  - Projektuojama betoninių trinkelų danga (Ivažiavimas) (Savivaldybė)
  - Projektuojama dirvačių tako danga (LAKD)
  - Projektuojama dirvačių tako danga (Laiva valstybinė žemė)
  - Projektuojama atraminė sienelė (LAKD)
  - Projektuojama atraminė plytelių danga (LAKD)
  - Projektuojama žvyro danga (Savivaldybė)
  - Kelkračių danga (LAKD)
  - Kelkračių danga (Savivaldybė)
  - Suoliukas su sniukščiudė
  - Nereglų vedimo sistemos elementai
  - Projektuojamas apšvietimo stulpas su šviestuvu (LAKD)
  - Projektuojamas apšvietimo stulpas su krypintu šviestuvu (LAKD)
  - Projektuojamas apšvietimo stulpas su krypintu šviestuvu (Savivaldybė)
  - Sodiniai medžiai
  - Sodiniai krūmai

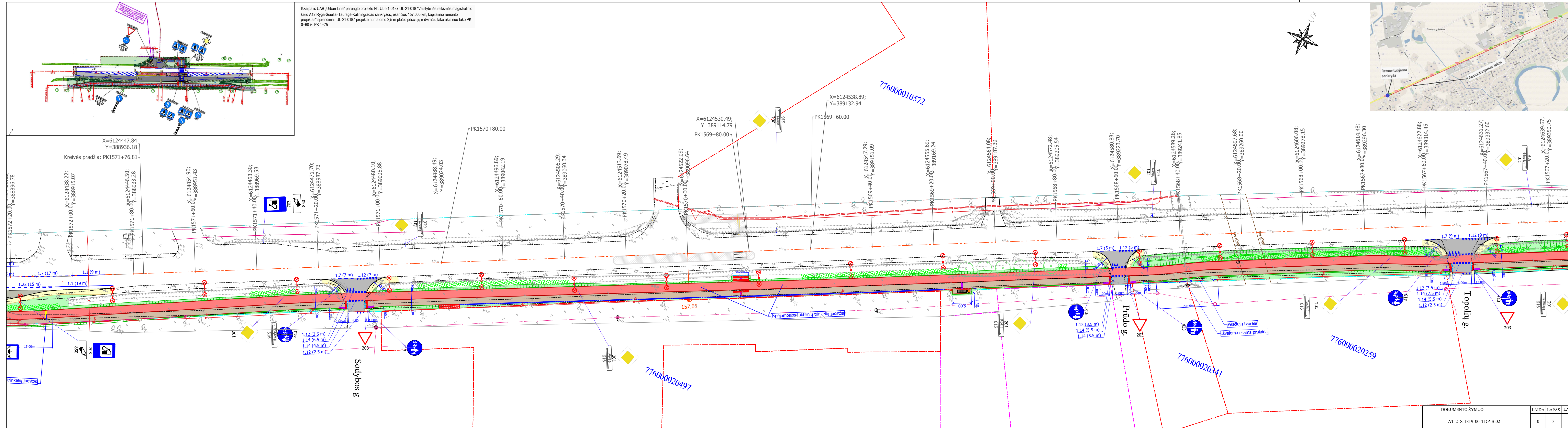
Pastabos:  
1. Projektuojamos saugumo salėse įrengiamos lengvai demontuojamos atamos.

0	2023	Statybos leidimui, konkursui
LAIDA	IŠLEIDIMO DATA	LAIDOS STATUSAS. KEITIMO PRIEŽASTIS (JEI TAIKOMA)
KVAL. PATV. DOK. NR.	<b>atamis</b> Žirmūnų g. 139, Vilnius Tel. (8-5) 2728334, Faks. (8-5) 2031280	
LT	Inž. Ignas Bobrovskis	STATINIO PROJEKTO PAVADINIMAS Valstybinės reikšmės magistralinio kelio A12 Ryga–Šiauliai–Tauragė–Kaliningradas ruožo nuo 155,796 iki 157,570 km kapitalinio remonto ir lauko inžinerinių tinklų statybos projektas STATINIO NUMERIS IR PAVADINIMAS, DOKUMENTO PAVADINIMAS 00-Keliai Dangų ir cismo organizavimo planas
	STATYTOJAS	M1:500
	STATYTOJAS	DOKUMENTO ŽYMUO
LT	Statytojas - AB Via Lietuva Užsakovas - Tauragės rajono savivaldybės administracija	AT-21S-1819-00-TDP-B.02
		LAIDA LAPAS LAPŲ
		0 1 4



DOKUMENTO ŽYMUO		
AT-21S-1819-00-TDP-B.02	LAIKA	LAPAS LAPŲ
	0	2 4

Iškarpas iš UAB „Urban Line“ parengto projekto Nr. UL-21-0187 UL-21-018 „Valstybinės reikšmės magistralinio kelio A12 Ryga-Siauliai-Tauragė-Kaliningradas sankryžos, esančios 157,005 km, kapitalinio remonto projektas“ sprendiniai. UL-21-0187 projekte numatoma 2,5 m pločio pėsčiųjų ir dviračių tako ašis nuo tako PK 0+60 iki PK 1+75.



DOKUMENTO ŽYMUO	LAIKA	LAPAS	LAPŲ
AT-21S-1819-00-TDP-B.02	0	3	4





**UAB INŽINERIJOS CENTRAS**

**GEODEZIJA ARCHITEKTŪRA PROJEKTAVIMAS**

**TOPOGRAFINĖ NUOTRAUKA  
M 1:500**

**ADRESAS: Tilžės pl. Taurai, Tauragės r. sav.**

Direktorius

Geodezininkė

ELEKTRĒNAI  
2021

UAB „Inžinerijos centras“  
Elektrėnai, Draugystės g. 20  
Įmonės kodas 303172990

Tel. +370 604 44692  
El. paštas: info@inzinerijoscentras.lt  
Internete: www.inzinerijoscentras.lt

AB „Luminor“ bankas  
A/s LT294010051002049290

## TIIS paslaugos

### "Topografinių ir inžinerinių tinklų planų erdvinių duomenų teikimas tikrinti ir tvarkyti" ataskaita

Sugeneruota: 2021-11-26 13:37

#### Paslaugos gavėjo informacija

Vardas ir pavardė:

GKP: 1GKV-1625

#### Paslaugos užsakymo informacija

Numeris: TIIS1-20211116-043836

Paslaugos nuoroda: <https://tiiis.planuojustatau.lt/portal/orders/TIIS1-20211116-043836>

Pavadinimas: Tilžės pl. Taurai Tauragės r.sav

Adresas: Tilžės pl. Taurai Tauragės r.sav

Prašymo teritorija: 6.95 ha

Pateikto plano tipas: Topografinis planas – pilnas turinys

Rezervuoti šulinių numeriai: Ne

Paslaugos gavėjo komentaras:

Paslaugos gavėjo įkeltas dokumentas: Tilzes\_pl\_Taurai.pdf, Tilzes\_pl\_aiskinamasis.pdf, Tilzes\_pl\_uzsakymas.pdf

Paslaugos būseną: Prašymas ir erdviniai duomenys priimti

#### Pateiktą planą ir plano ED suderino

EDT organizacija: Tauragės rajono savivaldybės administracija (63)

EDT grupė: Tauragės r. sav. - Architektūros ir geodezijos skyrius (264)

Administracinį sprendimą priėmusio asmens vardas ir pavardė:

Pateiktas tikrinti EDR: Tilzes\_pl\_Taurai\_GKTR.dwg

#### Veiksmų ir organizacijos priimtų sprendimų išsklotinė

2021-11-17 08:22:48 Pateiktas prašymas

2021-11-17 08:22:55 Gauta užduotis „Priimti ED“

2021-11-26 13:32:03 Prašymas ir ED priimti

#### ED pateikti susipažinti

Organizacija: UAB "Tauragės vandenys" (109)

Gautas EDR: Tilzes\_pl\_Taurai\_GKTR.dwg

### **ED pateikti susipažinti**

Organizacija: Tauragės rajono savivaldybės administracija (63)  
Organizacijos grupė: Tauragės r. sav. - Kaimo reikalų skyrius (265)  
Gautas EDR: Tilzes\_pl\_Taurai\_GKTR.dwg

### **ED pateikti susipažinti**

Organizacija: VšĮ "Plačiajuostis internetas" (303)  
Gautas EDR: Tilzes\_pl\_Taurai\_GKTR.dwg


### **ED pateikti susipažinti**

Organizacija: Telia Lietuva, AB (86)  
Organizacijos grupė: Telia Lietuva, AB. Klaipėdos regionas, ryšių tinklo duomenys (420)   
Gautas EDR: Tilzes\_pl\_Taurai\_GKTR.dwg

### **ED pateikti susipažinti**

Organizacija: AB „Energijos skirstymo operatorius“ (ESO) (80)  
Organizacijos grupė: AB „Energijos skirstymo operatorius“. Elektros duomenys (81)  
Gautas EDR: Tilzes\_pl\_Taurai\_GKTR.dwg

### **ED pateikti susipažinti**

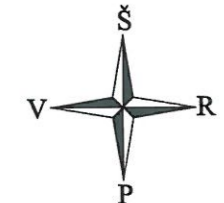
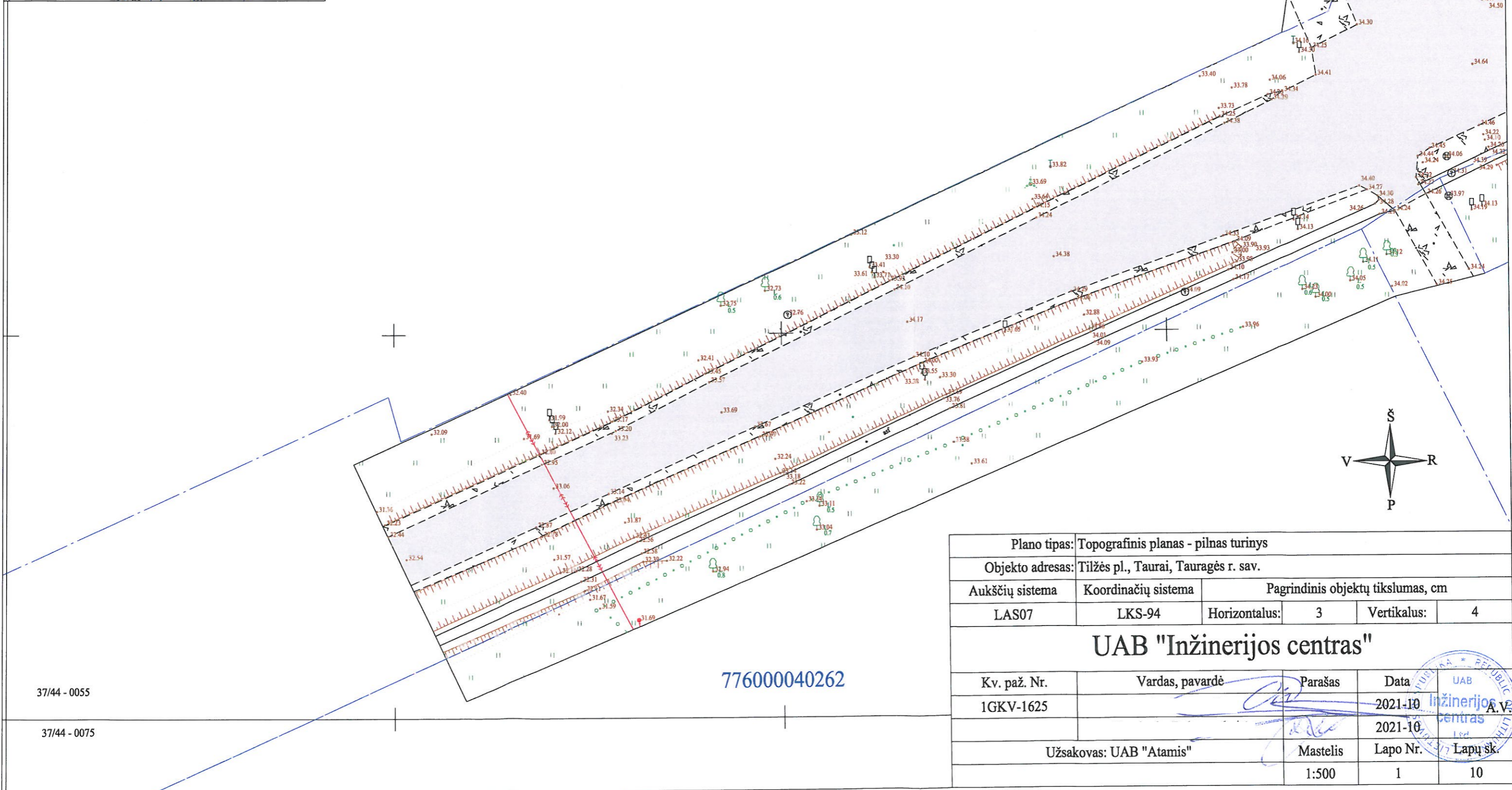
Organizacija: AB „Energijos skirstymo operatorius“ (ESO) (80)  
Organizacijos grupė: AB „Energijos skirstymo operatorius“. Klaipėdos regionas, dujotiekis   
Gautas EDR: Tilzes\_pl\_Taurai\_GKTR.dwg

Objekto išsidėstymo schema



# TOPOGRAFINIS PLANAS M 1:500

888550  
124350

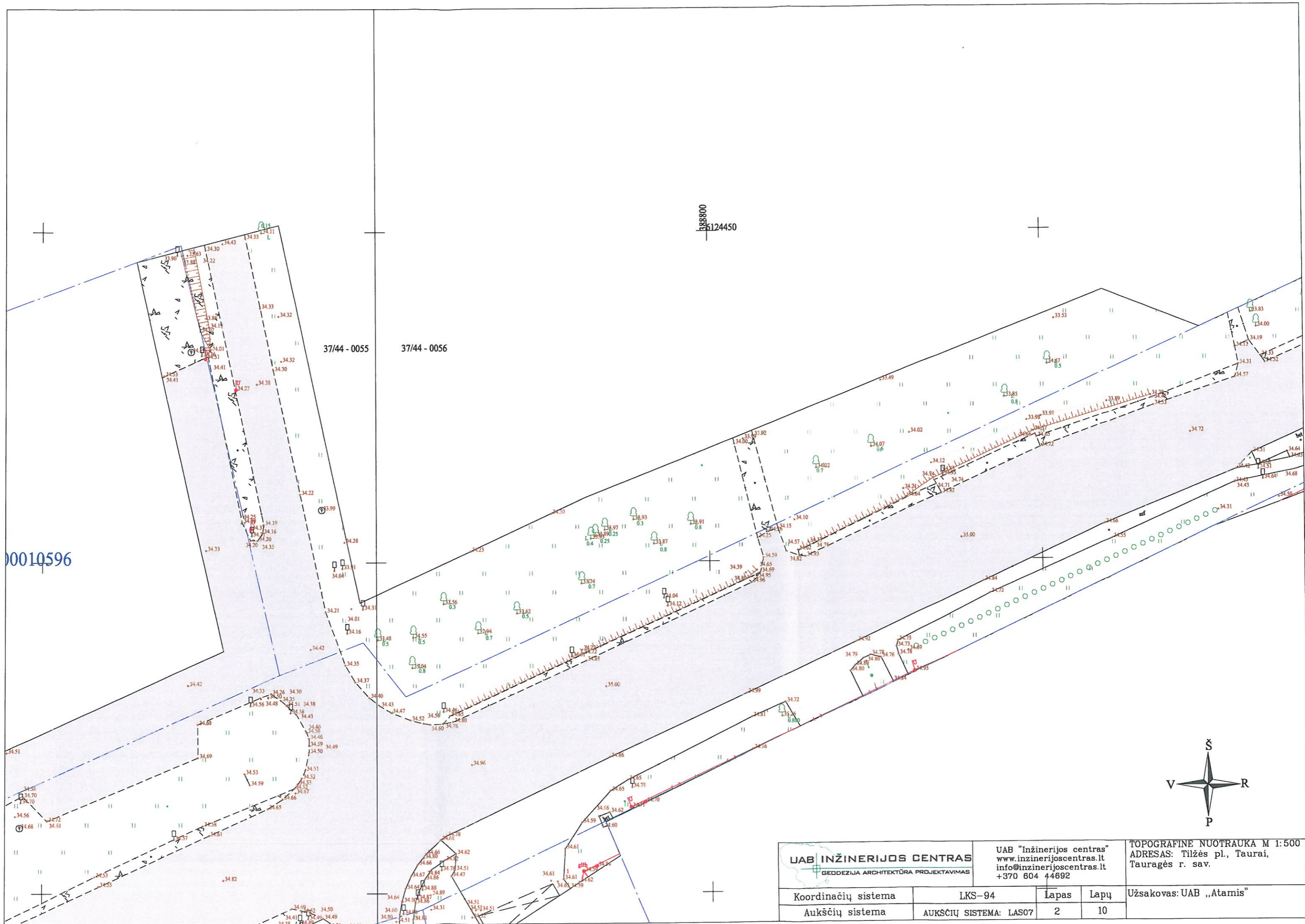


776000040262

37/44 - 0055

37/44 - 0075

Plano tipas: Topografinis planas - pilnas turinys				
Objekto adresas: Tiltės pl., Taurai, Tauragės r. sav.				
Aukščių sistema	Koordinatinių sistema	Pagrindinis objektų tikslumas, cm		
LAS07	LKS-94	Horizontalus:	3	Vertikalus: 4
<b>UAB "Inžinerijos centras"</b>				
Kv. paž. Nr.	Vardas, pavardė	Parašas	Data	UAB Inžinerijos centras A. V.
1GKV-1625			2021-10	
Užsakovas: UAB "Atamis"		Mastelis	Lapo Nr.	Lapų sk.
		1:500	1	10




00010596

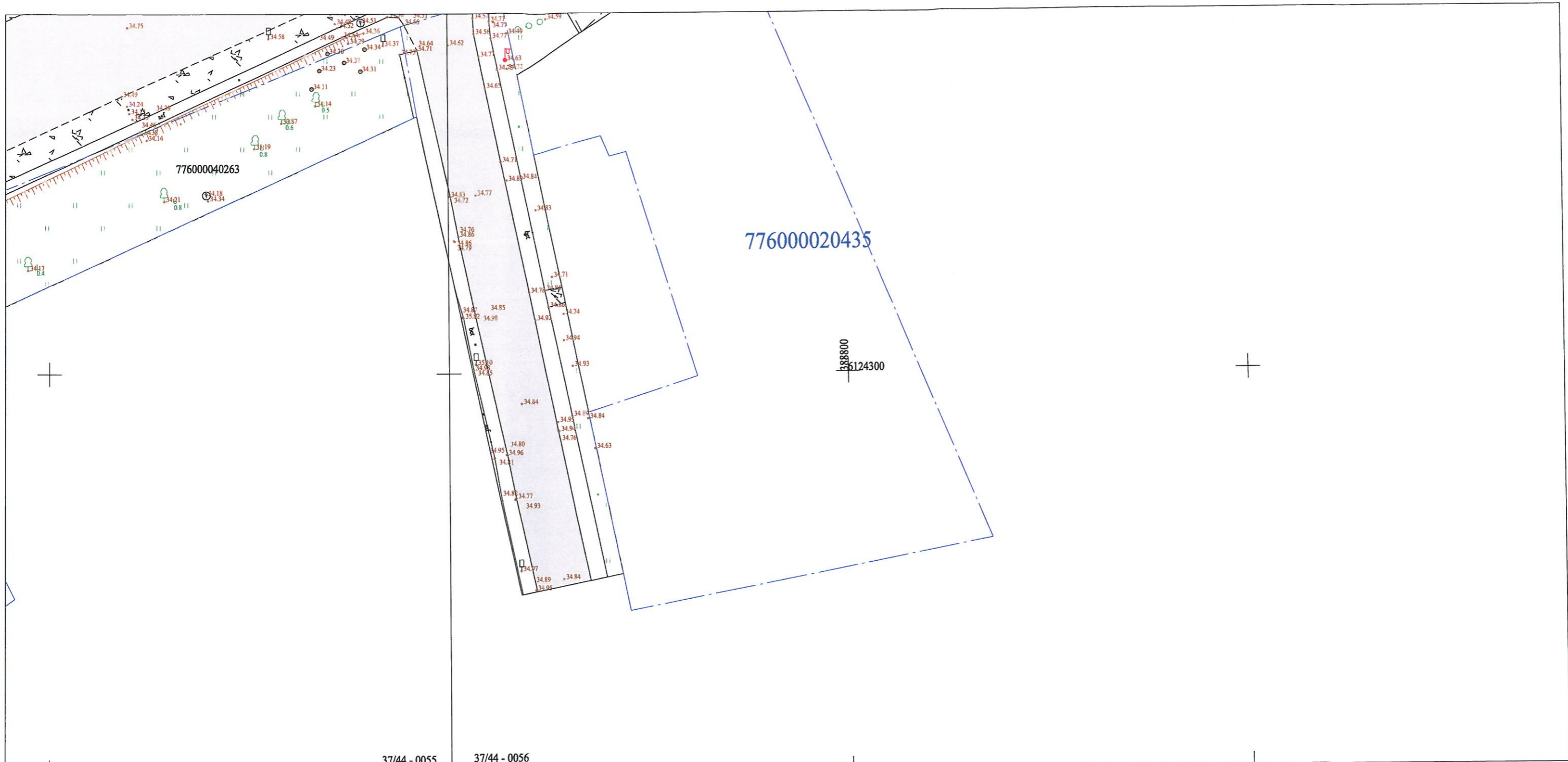
888800  
66124450

37/44 - 0055

37/44 - 0056



		UAB "Inžinerijos centras" www.inzinerijoscentras.lt info@inzinerijoscentras.lt +370 604 44692		TOPOGRAFINE NUOTRAUKA M 1:500 ADRESAS: Tilžės pl., Taurai, Tauragės r. sav.	
Koordinacijų sistema	LKS-94	Lapas	Lapų	Užsakovas: UAB „Atamis“	
Aukščių sistema	AUKŠČIŲ SISTEMA: LAS07	2	10		



37/44 - 0055

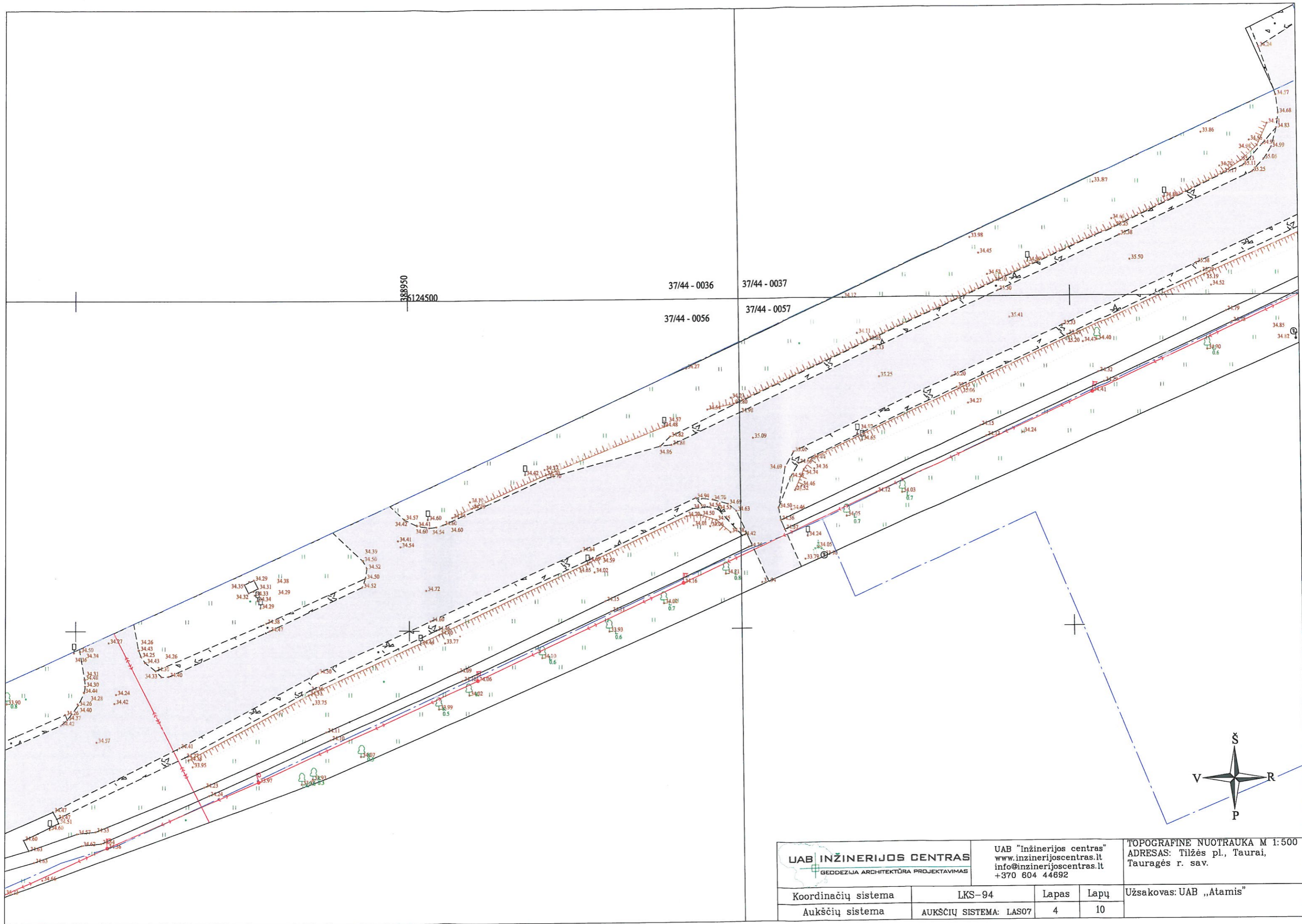
37/44 - 0056

37/44 - 0075

37/44 - 0076



<b>UAB INŽINERIJOS CENTRAS</b> GEODEZIJA ARCHITEKTŪRA PROJEKTAVIMAS		UAB "Inžinerijos centras" www.inzinerijoscentras.lt info@inzinerijoscentras.lt +370 604 44692		TOPOGRAFINE NUOTRAUKA M 1:500 ADRESAS: Tilžės pl., Taurai, Tauragės r. sav.
Koordinacijų sistema	LKS-94	Lapas	Lapų	Užsakovas: UAB „Atamis”
Aukščių sistema	AUKŠČIŲ SISTEMA: LAS07	3	10	



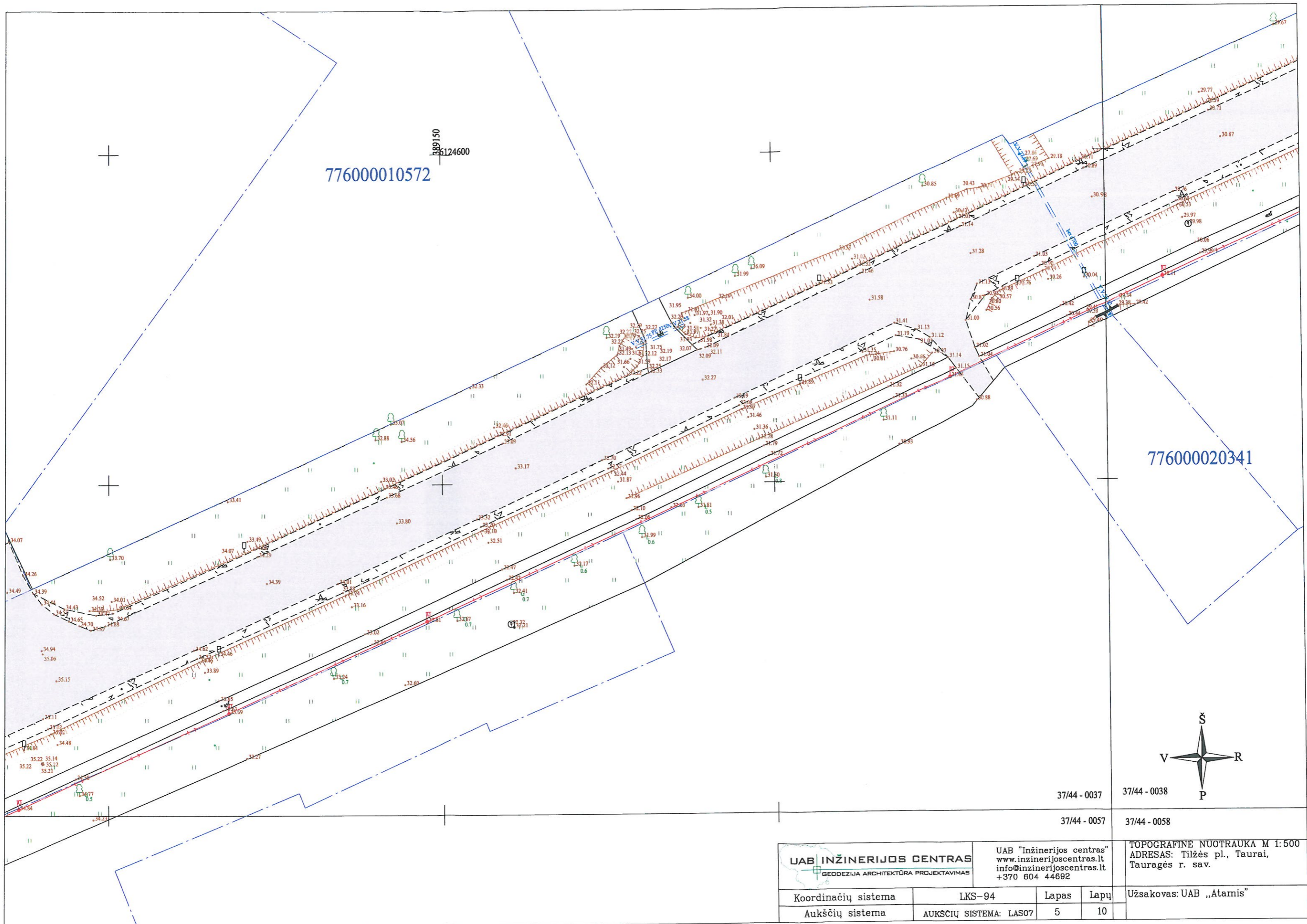
**UAB INŽINERIJOS CENTRAS**  
 GEODEZIJA ARCHITEKTŪRA PROJEKAVIMAS

UAB "Inžinerijos centras"  
 www.inzinerijoscentras.lt  
 info@inzinerijoscentras.lt  
 +370 604 44692

TOPOGRAFINE NUOTRAUKA M 1:500  
 ADRESAS: Tilžės pl., Taurai,  
 Tauragės r. sav.

Koordinacijų sistema	LKS-94	Lapas	Lapų
Aukščių sistema	AUKŠČIŲ SISTEMA: LAS07	4	10

Užsakovas: UAB „Atamis”




776000010572

776000020341



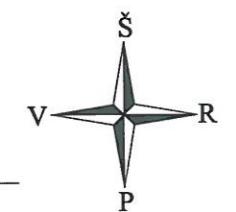
37/44 - 0037 37/44 - 0038  
37/44 - 0057 37/44 - 0058


		UAB "Inžinerijos centras" www.inzinerijoscentras.lt info@inzinerijoscentras.lt +370 604 44692		TOPOGRAFINE NUOTRAUKA M 1:500 ADRESAS: Tilžės pl., Taurai, Tauragės r. sav.	
Koordinacijų sistema	LKS-94	Lapas	Lapų	Užsakovas: UAB „Atamis“	
Aukščių sistema	AUKŠČIŲ SISTEMA: LAS07	5	10		

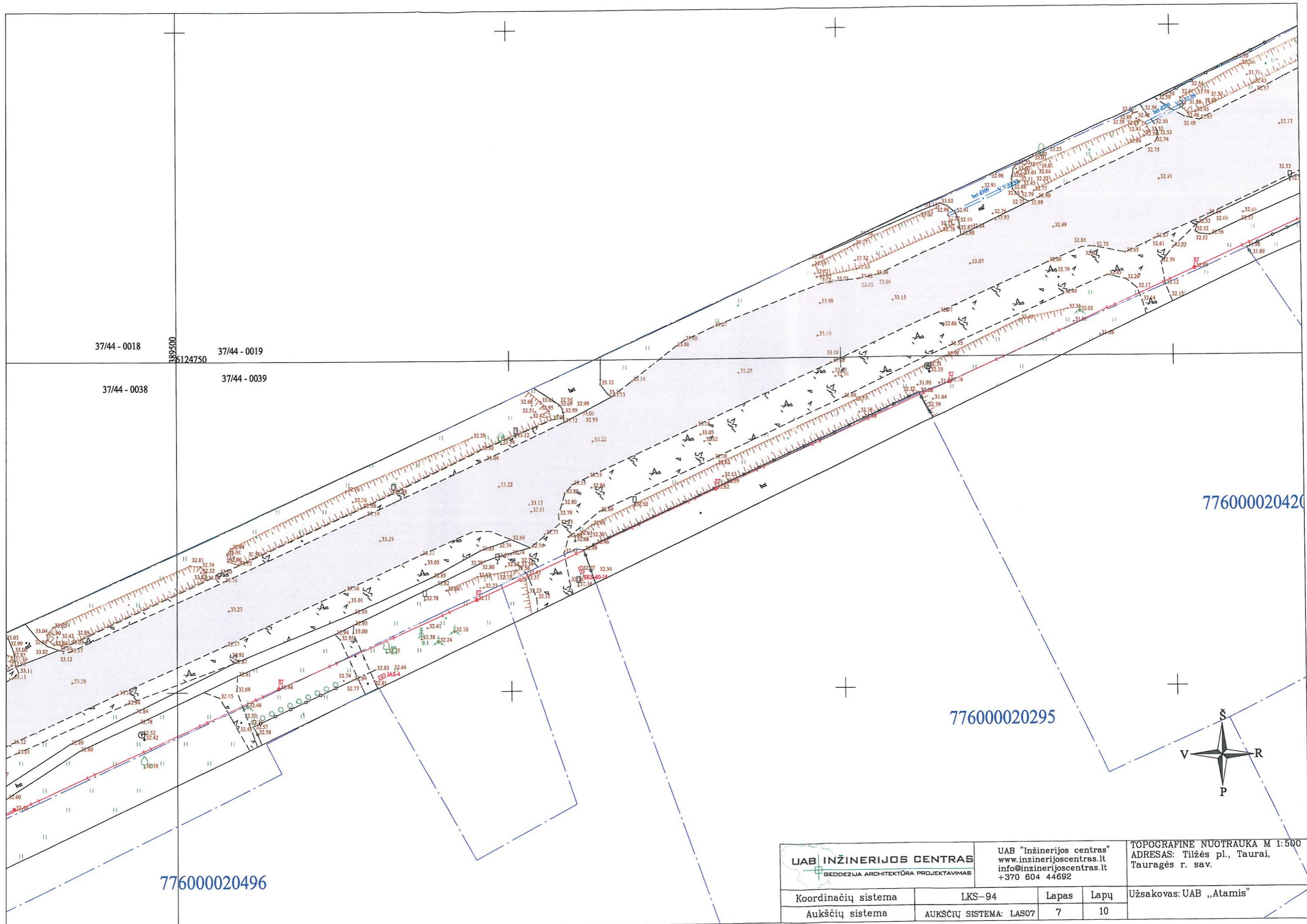
37/44 - 0038

889350  
6124700

776000020365



 <b>UAB INŽINERIJOS CENTRAS</b> GĖDĖZIJA ARCHITEKTŪRA PROJEKTAIVIMAS		UAB "Inžinerijos centras" www.inzinerijoscentras.lt info@inzinerijoscentras.lt +370 604 44692		TOPOGRAFINE NUOTRAUKA M 1:500 ADRESAS: Tilžės pl., Taurai, Tauragės r. sav.
Koordinacijų sistema	LKS-94	Lapas	Lapų	Užsakovas: UAB „Atamis”
Aukščių sistema	AUKŠČIŲ SISTEMA: LAS07	6	10	



37/44 - 0018

37/44 - 0019

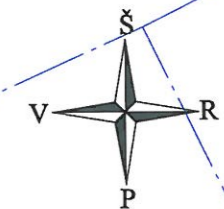
37/44 - 0038

37/44 - 0039

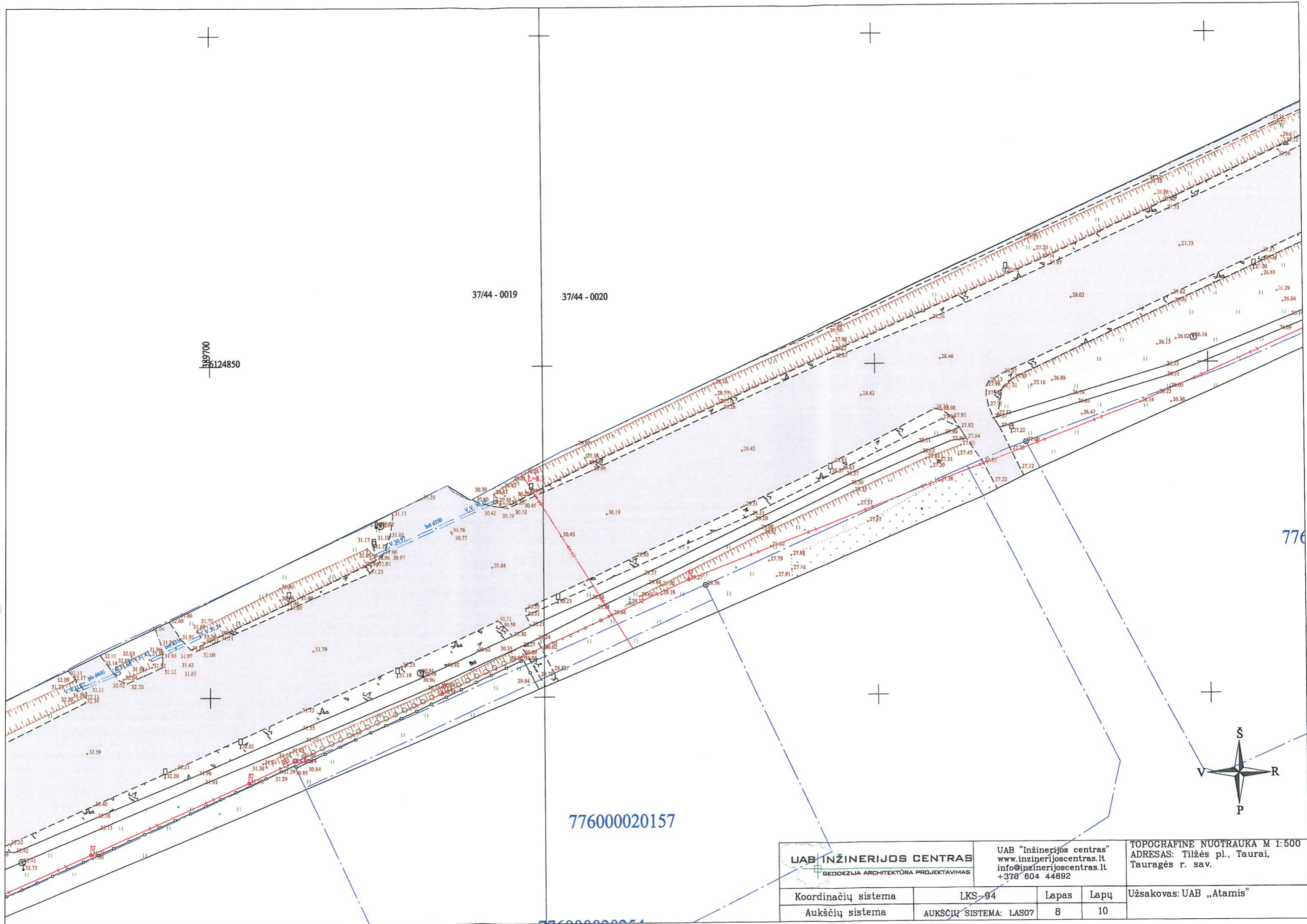
776000020420

776000020295

776000020496



<b>UAB INŽINERIJOS CENTRAS</b> GEODEZIJA ARCHITEKTŪRA PROJEKTAVIMAS		UAB "Inžinerijos centras" <a href="http://www.inzinerijoscentras.lt">www.inzinerijoscentras.lt</a> <a href="mailto:info@inzinerijoscentras.lt">info@inzinerijoscentras.lt</a> +370 604 44692		TOPOGRAFINE NUOTRAUKA M 1:500 ADRESAS: Tilžės pl., Taurai, Tauragės r. sav.
Koordinacijų sistema	LKS-94	Lapas	Lapų	Užsakovas: UAB „Atamis”
Aukščių sistema	AUKŠČIŲ SISTEMA: LAS07	7	10	



UAB INŽINERIJOS CENTRAS  
 GEODEZIJA ARCHITEKTŪRA PROJEKAVIMAS

UAB "Inžinerijos centras"  
 www.inzinerijoscentras.lt  
 info@inzinerijoscentras.lt  
 +370 604 44692

TOPOGRAFINE NUOTRAUKA M 1:500  
 ADRESAS: Tilžės pl., Taurai,  
 Tauragės r. sav.

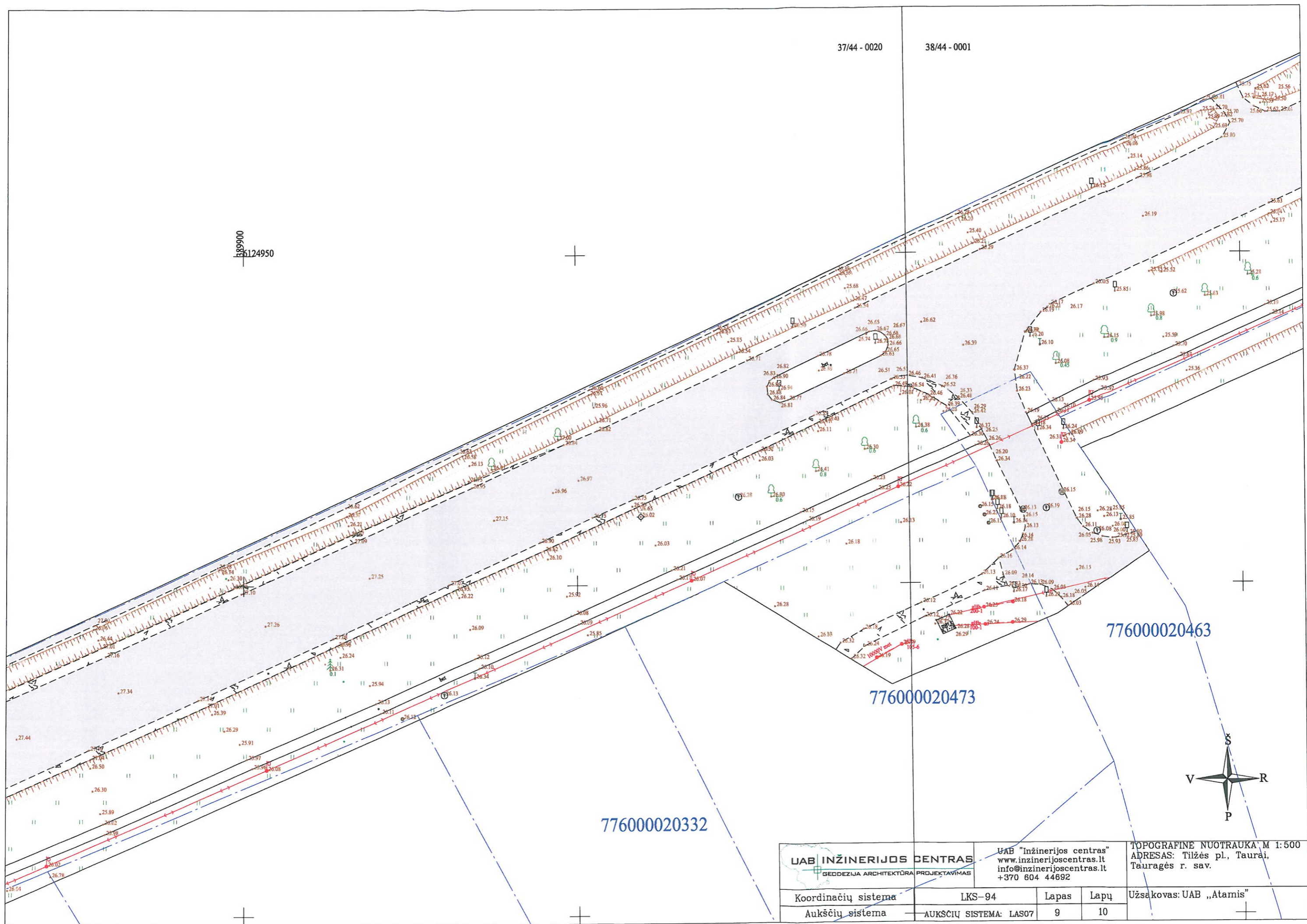
Koordinacijų sistema	LKS-94	Lapas	Lapų
Aukščių sistema	AUKŠČIŲ SISTEMA: LAS07	8	10

Užsakovas: UAB „Atamis”

37/44 - 0020

38/44 - 0001

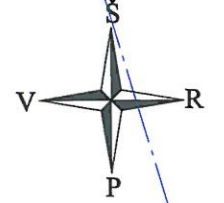
689900  
6124950



776000020463

776000020473

776000020332



<b>UAB INŽINERIJOS CENTRAS</b> GEODEZIJA ARCHITEKTŪRA PROJEKTAVIMAS		UAB "Inžinerijos centras" <a href="http://www.inzinerijoscentras.lt">www.inzinerijoscentras.lt</a> <a href="mailto:info@inzinerijoscentras.lt">info@inzinerijoscentras.lt</a> +370 604 44692		TOPOGRAFINE NUOTRAUKA M 1:500 ADRESAS: Tilžės pl., Taurai, Tauragės r. sav.	
Koordinacijų sistema	LKS-94	Lapas	Lapų	Užsakovas: UAB „Atamis”	
Aukščių sistema	AUKŠČIŲ SISTEMA: LAS07	9	10		

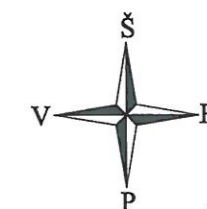
390100  
36125050

775570010008

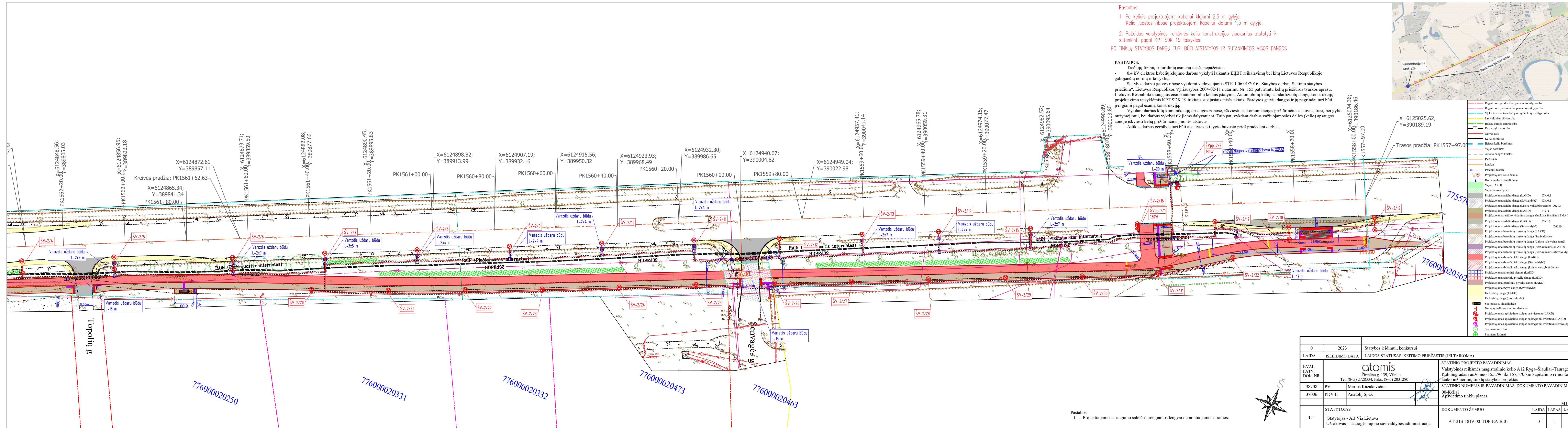
776000020362

38/45 - 0381

38/44 - 0001

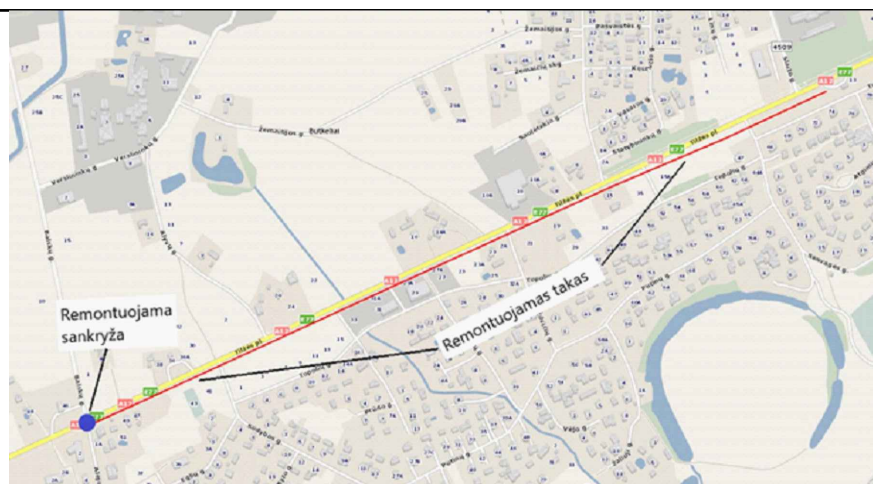


<b>UAB INŽINERIJOS CENTRAS</b> GEODEZIJA ARCHITEKTŪRA PROJEKTAVIMAS		UAB "Inžinerijos centras" www.inzinerijoscentras.lt info@inzinerijoscentras.lt +370 604 44692		TOPOGRAFINĖ NUOTRAUKA M 1:500 ADRESAS: Tilžės pl., Taurai, Tauragės r. sav.
Koordinacijų sistema	LKS-94	Lapas	Lapų	Užsakovas: UAB „Atamis“
Aukščių sistema	AUKŠČIŲ SISTEMA: LAS07	10	10	



- Pastabos:
- Po keliais projektuojami kabeliai klojami 2,5 m gylyje. Kelio juostos ribose projektuojami kabeliai klojami 1,5 m gylyje.
  - Pažeidus valstybinės reikšmės kelio konstrukcijos sluoksnius atstatyti ir sutankinti pagal KPT SDK 19 taisykles.
- PO TINKLŲ STATYBOS DARBU TURĖ BŪTI ATSTATYTOS IR SUTANKINTOS VISOS DANGOS

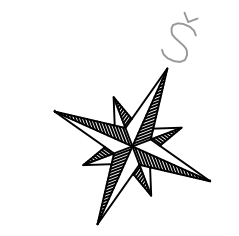
- PASTABOS:
- Trečiųjų fizinių ir juridinių asmenų teisės nepažeistos.
  - 0,4 kV elektros kabelių klojimo darbus vykdyti laikantis EJJBT reikalavimų bei kitų Lietuvos Respublikoje galiojančių normų ir taisyklių.
  - Statybos darbai gatvės ribose vykdomi vadovaujantis STR 1.06.01:2016 „Statybos darbai. Statinio statybos priežiūra“, Lietuvos Respublikos Vyriausybės 2004-02-11 nutarimu Nr. 155 patvirtintu kelių priežiūros tvarkos aprašu, Lietuvos Respublikos saugaus eismo automobilių keliais įstatymu, Automobilių kelių standartizuotų dangų konstrukcijų projektavimo taisyklėmis KPT SDK 19 ir kitais susijusiais teisės aktais. Išardytos gatvių dangos ir jų pagrindai turi būti įrengiami pagal esamą konstrukciją.
  - Vykdam darbus kitų komunikacijų apsaugos zonoje, iškviešti tas komunikacijas prižiūrinius atstovus, trasų bei gylio nužymėjimui, bei darbus vykdyti tik jiems dalyvaujant. Taip pat, vykdam darbus važiuojamosios dalies (kelio) apsaugos zonoje iškviešti kelių prižiūrinius įmonės atstovus.
  - Atlikus darbus gerbūvis turi būti atstatytas iki lygio buvusio prieš pradėdam darbus.



—	Registruota geodezikai pamatoto sklypo riba
—	Registruota preliminariai pamatoto sklypo riba
—	VĮ Lietuvos automobilių kelių direkcijos sklypo riba
—	Savivaldybės sklypo riba
—	Balko gatvės statinio riba
—	Darbo vykdymo riba
—	Gatvės ašis
—	Kelio bordiūras
—	Įkasta kelio bordiūras
—	Vijos bordiūras
—	Asfalto dangos keratinas
—	Kelkraštis
—	Latakas
—	Pėsčiųjų tvirtelė
—	Projektuojami kelio ženklai
—	Horizontalusis ženklinimas
—	Veja (Savivaldybė)
—	Veja (Savivaldybė)
—	Projektuojama asfalto danga (LAKD) DK 0,1
—	Projektuojama asfalto danga (Savivaldybė) DK 0,1
—	Projektuojama asfalto danga (Laisva valstybinė žemė) DK 0,1
—	Projektuojama asfalto danga (LAKD) DK 3
—	Projektuojama asfalto viršutinio dangos sluoksnis iš mišinio SMA 11 S
—	Projektuojama asfalto danga (LAKD) DK 10
—	Projektuojama asfalto danga (Savivaldybė) DK 10
—	Projektuojama betoninių trinkelų danga (LAKD)
—	Projektuojama betoninių trinkelų danga (Savivaldybė)
—	Projektuojama betoninių trinkelų danga (Laisva valstybinė žemė)
—	Projektuojama betoninių trinkelų danga (pražaižavimas) (LAKD)
—	Projektuojama betoninių trinkelų danga (pražaižavimas) (Savivaldybė)
—	Projektuojama betoninių trinkelų danga (pražaižavimas) (Savivaldybė)
—	Projektuojama diviračių tako danga (LAKD)
—	Projektuojama diviračių tako danga (Savivaldybė)
—	Projektuojama diviračių tako danga (Laisva valstybinė žemė)
—	Projektuojama atraminė sienelė (LAKD)
—	Projektuojama azūrinis plytelių danga (LAKD)
—	Projektuojama granitinių plytelių danga (LAKD)
—	Projektuojama trysro danga (Savivaldybė)
—	Kelkraščių danga (LAKD)
—	Kelkraščių danga (Savivaldybė)
—	Suoliukas su siūkladėžė
—	Neregijų vedimo sistemos elementai
—	Projektuojamas apšvietimo stulpas su šviestuvu (LAKD)
—	Projektuojamas apšvietimo stulpas su krypiniu šviestuvu (LAKD)
—	Projektuojamas apšvietimo stulpas su krypiniu šviestuvu (Savivaldybė)
—	Sodinami medžiai
—	Sodinami krūmiai

0	2023	Statybos leidimui, konkursui
LAIDA	IŠLEIDIMO DATA	LAIDOS STATUSAS. KEITIMO PRIEŽASTIS (JEI TAIKOMA)
KVAL. PATV. DOK. NR.	 Žirmūnų g. 139, Vilnius Tel. (8-5) 2728334, Faks. (8-5) 2031280	
38708	PV	Marius Kazakevičius
37006	PDV E	Anatolij Špak
STATYTOJAS		DOKUMENTO ŽYMUO
LT	Statytojas - AB Via Lietuva Užsakovas - Tauragės rajono savivaldybės administracija	AT-21S-1819-00-TDP-EA-B.01
		M1:500
		LAIDA LAPAS LAPŲ
		0 1 4

- Pastabos:
- Projektuojamose saugomo salelėse įrengiamos lengvai demontuojamos atramos.



Topolių g

Švažgės g

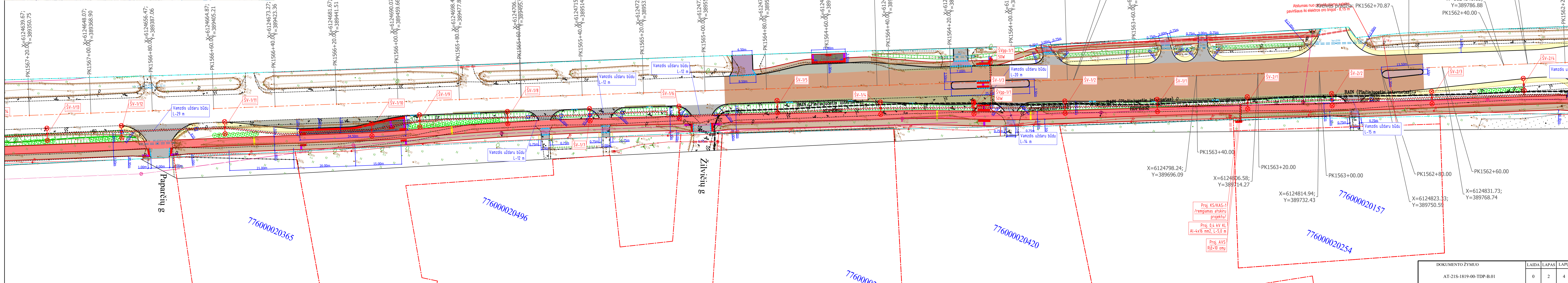
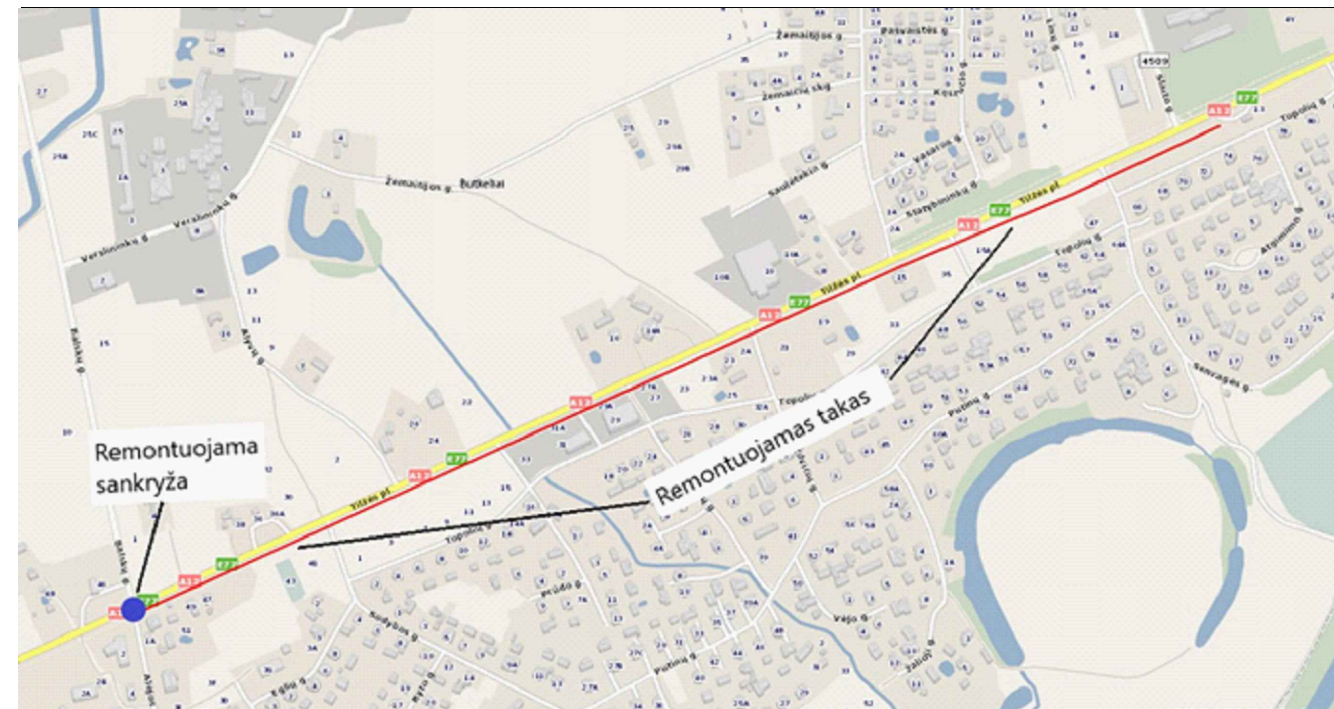
776000020250

776000020331

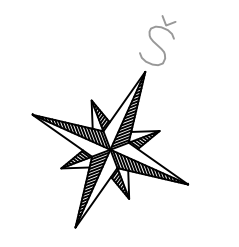
776000020332

776000020473

776000020463



- Pastabos:**
- Po keliais projektuojami kabeliai klojami 2,5 m gylyje.  
Kelio juostos ribose projektuojami kabeliai klojami 1,5 m gylyje.
  - Pažeidus valstybinės reikšmės kelio konstrukcijos sluoksnius atstatyti ir sutankinti pagal KPT SDK 19 taisyklės.
- PO TINKLŲ STATYBOS DARBŲ TURI BŪTI ATSTATYTOS IR SUTANKINTOS VISOS DANGOS**

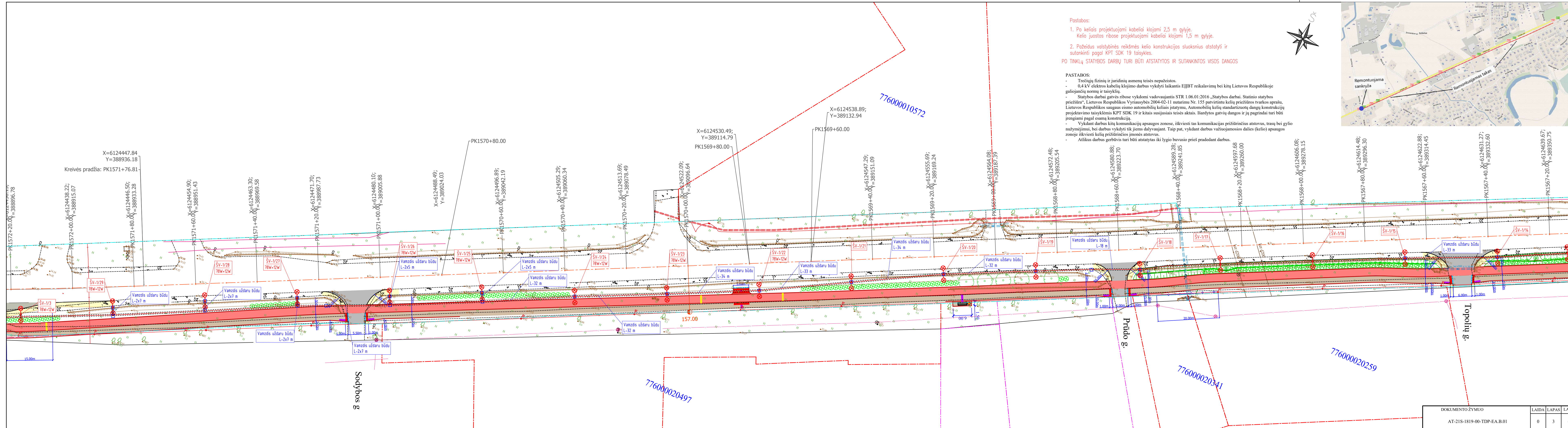


- PASTABOS:**
- Trečiųjų fizinių ir juridinių asmenų teisės nepažeistos.
  - 0,4 kV elektros kabelių klojimo darbus vykdyti laikantis EĮBT reikalavimų bei kitų Lietuvos Respublikoje galiojančių normų ir taisyklių.
  - Statybos darbai gatvės ribose vykdomi vadovaujantis STR 1.06.01:2016 „Statybos darbai. Statinio statybos priežiūra“, Lietuvos Respublikos Vyriausybės 2004-02-11 nutarimu Nr. 155 patvirtintu kelių priežiūros tvarkos aprašu, Lietuvos Respublikos saugaus eismo automobilių keliais įstatymu, Automobilių kelių standartizuotų dangų konstrukcijų projektavimo taisyklėmis KPT SDK 19 ir kitais susijusiais teisės aktais. Išardytos gatvių dangos ir jų pagrindai turi būti įrengiami pagal esamą konstrukciją.
  - Vykdam darbus kitų komunikacijų apsaugos zonoje, iškviešti tas komunikacijas prižiūrincius atstovus, trasų bei gylio nužymėjimui, bei darbus vykdyti tik jiems dalyvaujant. Taip pat, vykdam darbus važiuojamosios dalies (kelio) apsaugos zonoje iškviešti kelių prižiūrincius įmonės atstovus.
  - Atlikus darbus gerbūvis turi būti atstatytas iki lygio buvusio prieš pradėdam darbus.

Proj. KS/KAS-1  
/remiamas atskiru  
projektu/  
Proj. 0,4 kV KL  
Al-4x16 mm<sup>2</sup>, L-5,0 m  
Proj. AVS  
Rijž-10 omj

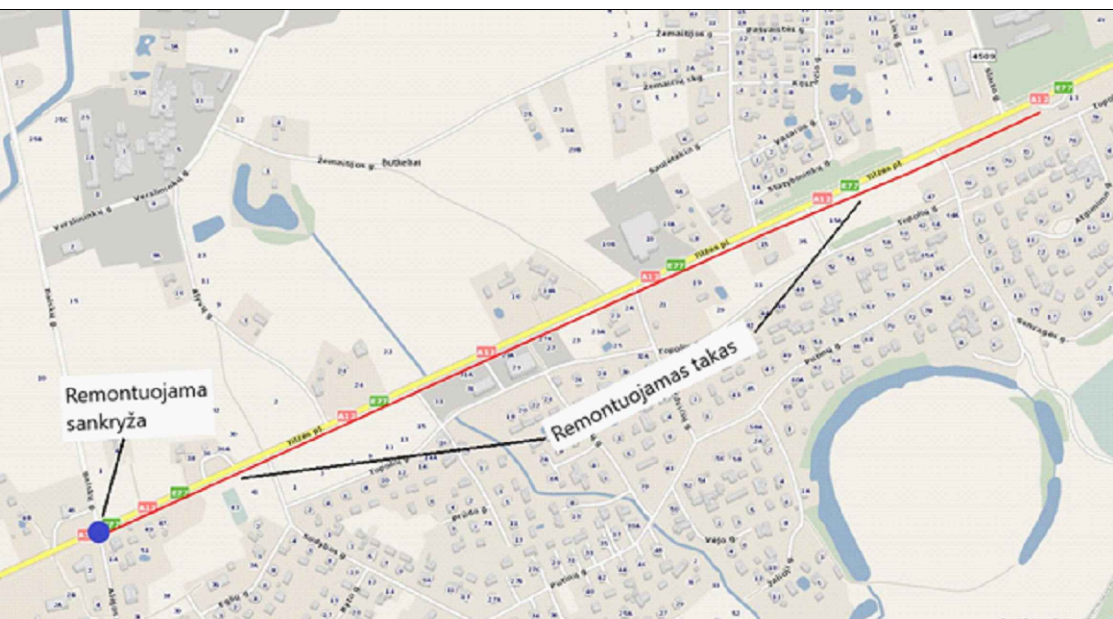
DOKUMENTO ŽYMUO		
LAIKA	LAPAS	LAPŲ
0	2	4

AT-21S-1819-00-TDP-B.01



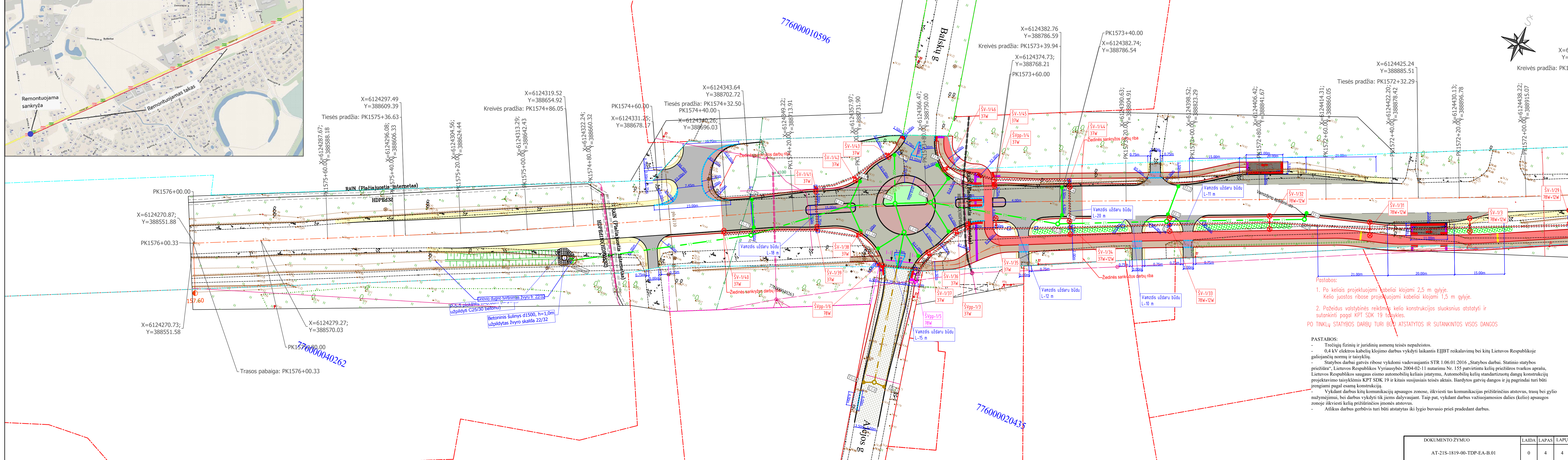
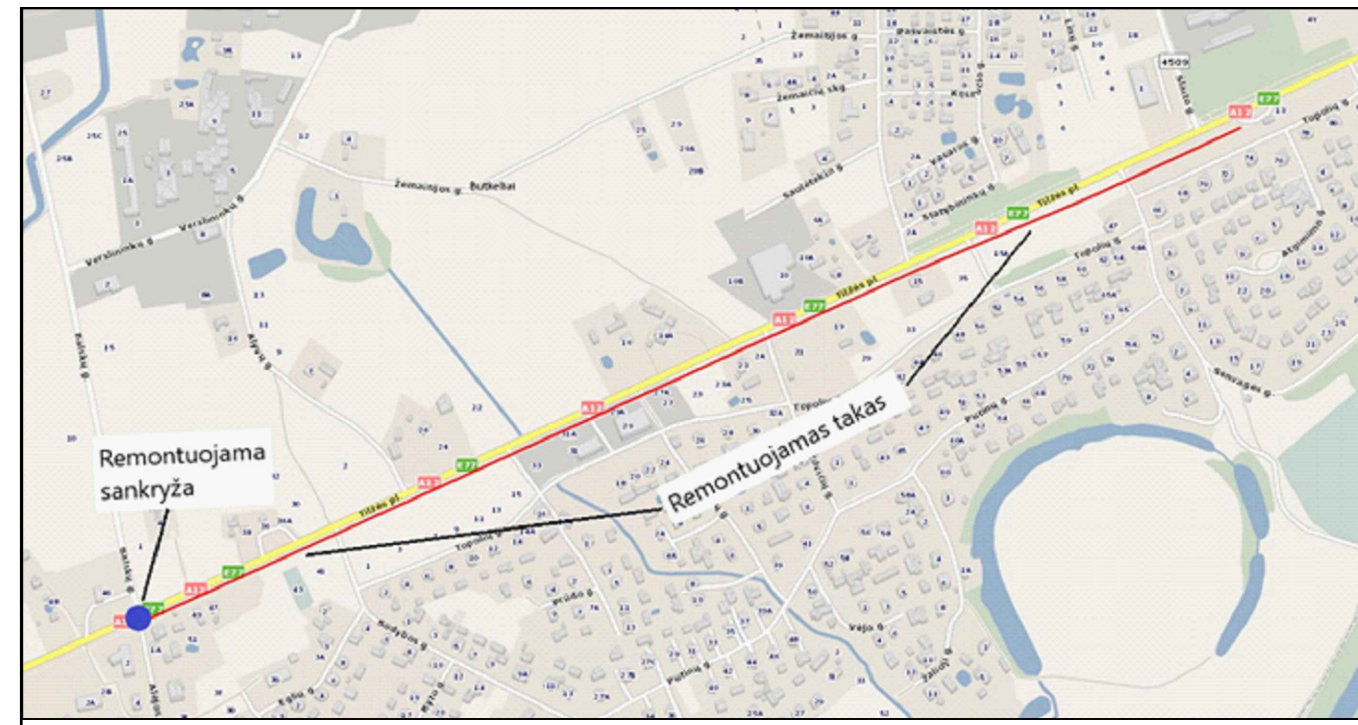
- Pastabos:
1. Po keliais projektuojami kabeliai klojami 2,5 m gilyje.  
Kelio juostos ribose projektuojami kabeliai klojami 1,5 m gilyje.
  2. Pažeidus valstybinės reikšmės kelio konstrukcijos sluoksnius atstatyti ir sutankinti pagal KPT SDK 19 taisykles.
- PO TINKLŲ STATYBOS DARBŲ TURI BŪTI ATSTATYTOS IR SUTANKINTOS VISOS DANGOS

- PASTABOS:
- Trečiųjų fizinių ir juridinių asmenų teisės nepažeistos.
  - 0,4 kV elektros kabelių klojimo darbus vykdyti laikantis EJJBT reikalavimų bei kitų Lietuvos Respublikoje galiojančių normų ir taisyklių.
  - Statybos darbai gatvės ribose vykdomi vadovaujantis STR 1.06.01:2016 „Statybos darbai. Statinio statybos priežiūra“, Lietuvos Respublikos Vyriausybės 2004-02-11 nutarimu Nr. 155 patvirtintu kelių priežiūros tvarkos aprašu, Lietuvos Respublikos saugaus eismo automobilių keliais įstatymu, Automobilių kelių standartizotųjų dangų konstrukcijų projektavimo taisyklėmis KPT SDK 19 ir kitais susijusiais teisės aktais. Išardytos gatvių dangos ir jų pagrindai turi būti įrengiami pagal esamą konstrukciją.
  - Vykdam darbus kitų komunikacijų apsaugos zonoje, iškviesti tas komunikacijas prižiūrėtojus atstovus, trasų bei gylio nužymėjimui, bei darbus vykdyti tik jiems dalyvaujant. Taip pat, vykdam darbus važiuojamosios dalies (kelio) apsaugos zonoje iškviesti kelių prižiūrėtojus imonės atstovus.
  - Atlikus darbus gerbūvis turi būti atstatytas iki lygio buvusio prieš pradedant darbus.



DOKUMENTO ŽYMUO		
LAIDA	LAPAS	LAPŲ
0	3	4

AT-21S-1819-00-TDP-EA.B.01

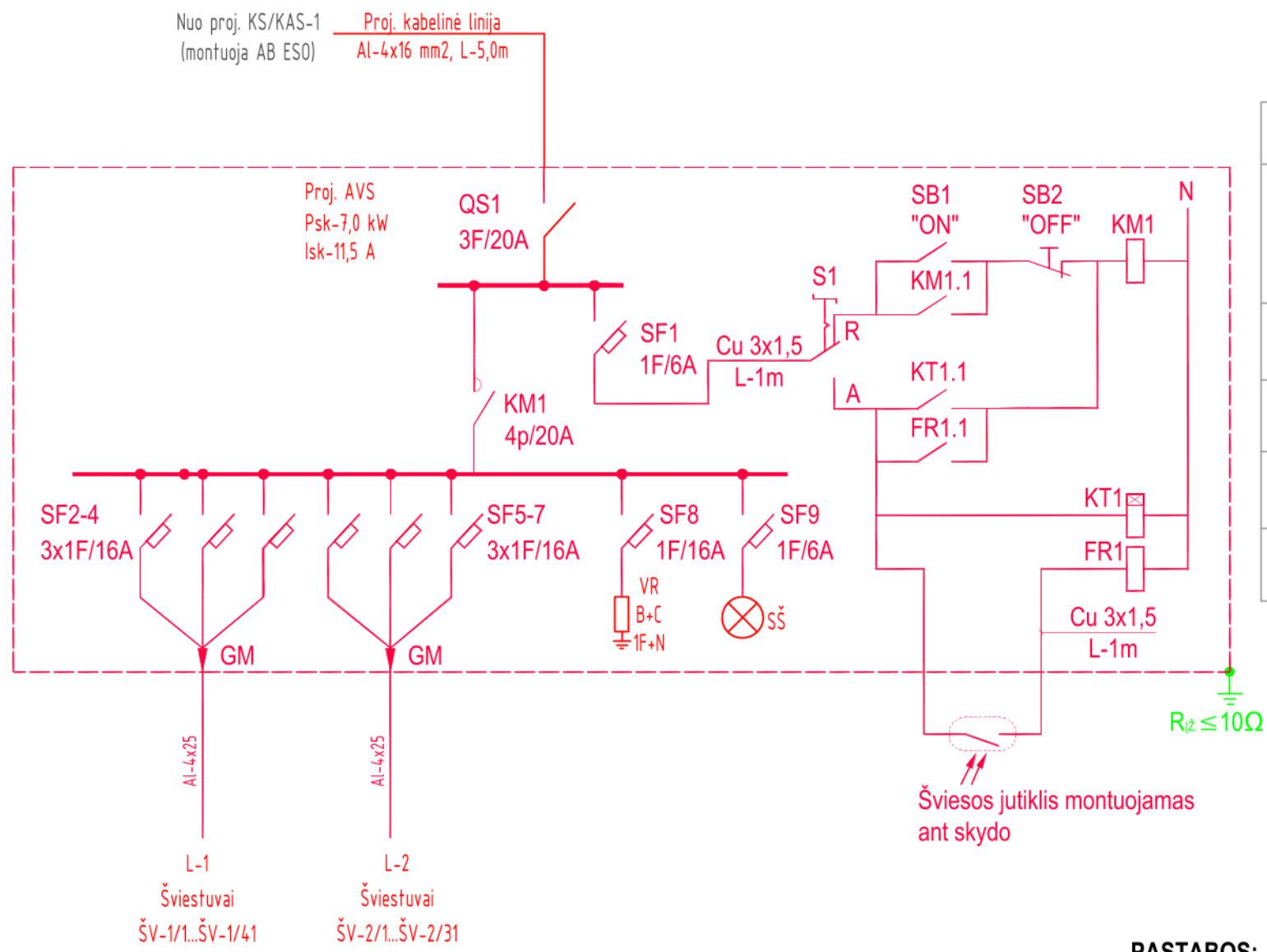


- Pastabos:
- Po keliais projektuojami kabeliai klojami 2,5 m gylyje. Kelio juostos ribose projektuojami kabeliai klojami 1,5 m gylyje.
  - Pažeidus valstybinės reikšmės kelio konstrukcijos sluoksnius atstatyti ir sutankinti pagal KPT SDK 19 taisyklės.
- PO TINKLŲ STATYBOS DARBŲ TURI BŪTI ATSTATYTOS IR SUTANKINTOS VISOS DANGOS

PASTABOS:

- Trečiųjų fizinių ir juridinių asmenų teisės nepažeistos.
- 0,4 kV elektros kabelių klojimo darbus vykdyti laikantis EIJBT reikalavimų bei kitų Lietuvos Respublikoje galiojančių normų ir taisyklių.
- Statybos darbai gatvės ribose vykdomi vadovaujantis STR 1.06.01:2016 „Statybos darbai. Statinio statybos priežiūra“, Lietuvos Respublikos Vyriausybės 2004-02-11 nutarimu Nr. 155 patvirtintu kelių priežiūros tvarkos aprašu, Lietuvos Respublikos saugaus eismo automobilių keliais įstatymu, Automobilių kelių standartizuotų dangų konstrukcijų projektavimo taisyklėmis KPT SDK 19 ir kitais susijusiais teisės aktais. Išardytos gatvių dangos ir jų pagrindai turi būti inžineriniai pagal esančią konstrukciją.
- Vykdydamas darbus kitų komunikacijų apsaugos zonoje, iškviešti tas komunikacijas prižiūrinčius atstovus, trasų bei gylių nužymėjimui, bei darbus vykdyti tik jiems dalyvaujant. Taip pat, vykdydamas darbus važiuojamosios dalies (kelio) apsaugos zonoje iškviešti kelių prižiūrinčius įmonės atstovus.
- Atlikus darbus gerbūvis turi būti atstatytas iki lygio buvusio prieš pradėdamas darbus.

DOKUMENTO ŽYMUO	LAIKIDA	LAPAS	LAPŲ
AT-21S-1819-00-TDP-EA-B.01		0	4




APŠVIETIMAS	
RANKINIS ĮJUNGIMAS/ IŠJUNGIMAS	
RANKINIS	VALDYMAS
AUTOMATINIS	
ASTRONOMINIS LAIKRODIS	
ŠVIESOS JUTIKLIO RELĖ	

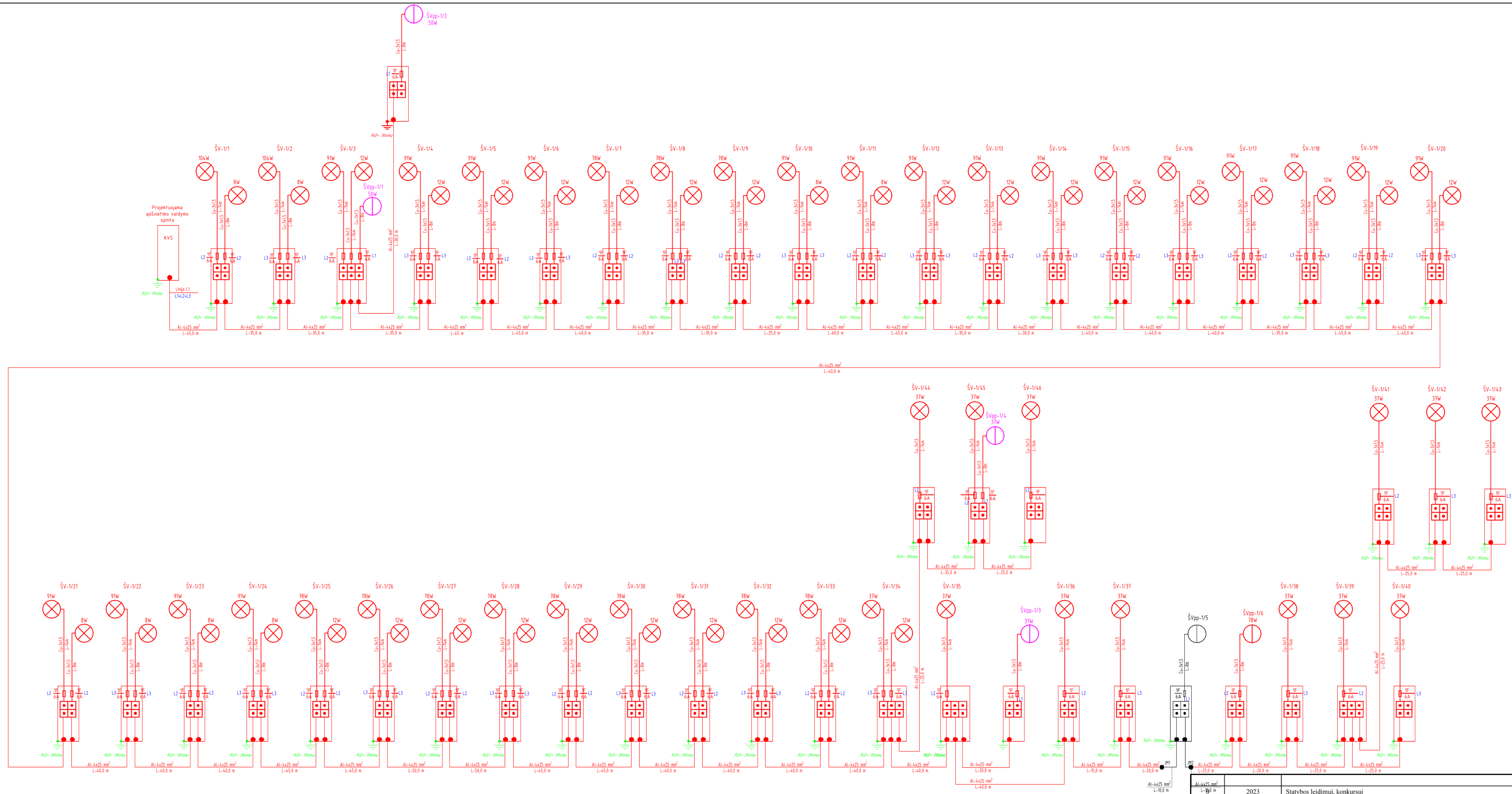
**PASTABOS:**

1. MONTAVIMO DARBUS ATLIKTI PAGAL EĮBT REIKALAVIMUS;
2. ATLIEKAMAS SUMONTUOTŲ ŠVIESTUVŲ FAZAVIMAS:
  - L1 FAZĖ NAUDOJAMA PĖSČIŪJŲ PERĖJOS APŠVIETIMO ATRAMŲ KOMUTACIJAI;
  - L2,L3 FAZĖS NAUDOJAMA KELIO/PĖSČIŪJŲ TAKO APŠVIETIMO ATRAMŲ KOMUTACINIAMI;
3. ŠVIESTVUTAS TURI TURĖTI NEMA 7 KONTAKTŲ JUNGTIS

**ŽYMĖJIMAI**

- QS - įvadinis kirtiklis;
- KM - magnetinis kontaktorius;
- K - tarpinė relė;
- SF - automatinis jungiklis;
- FR - šviesos jutiklio relė;
- KT - astronominis laikrodis;
- S - trijų padėčių pasukas raktas (R-O-A);
- GM - kabelio galinė mova

0	2023	Statybos leidimui, konkursui
LAIDA	IŠLEIDIMO DATA	LAIDOS STATUSAS. KEITIMO PRIEŽASTIS (JEI TAIKOMA)
KVAL. PATV. DOK. NR.	 Žirmūnų g. 139, Vilnius Tel. (8-5) 2728334, Faks. (8-5) 2031280	
	STATINIO PROJEKTO PAVADINIMAS Valstybinės reikšmės magistralinio kelio A12 Ryga–Šiauliai–Tauragė–Kaliningradas ruožo nuo 155,796 iki 157,570 km kapitalinio remonto ir lauko inžinerinių tinklų statybos projektas	
	STATINIO NUMERIS IR PAVADINIMAS, DOKUMENTO PAVADINIMAS 00-Keliai Apšvietimo tinklų schema	
		M1:500
LT	STATYTOJAS Statytojas - AB Via Lietuva Užsakovas - Tauragės rajono savivaldybės administracija	DOKUMENTO ŽYMUO AT-21S-1819-00-TDP-EA-B.02
		LAIDA LAPAS LAPŲ 0 1 1

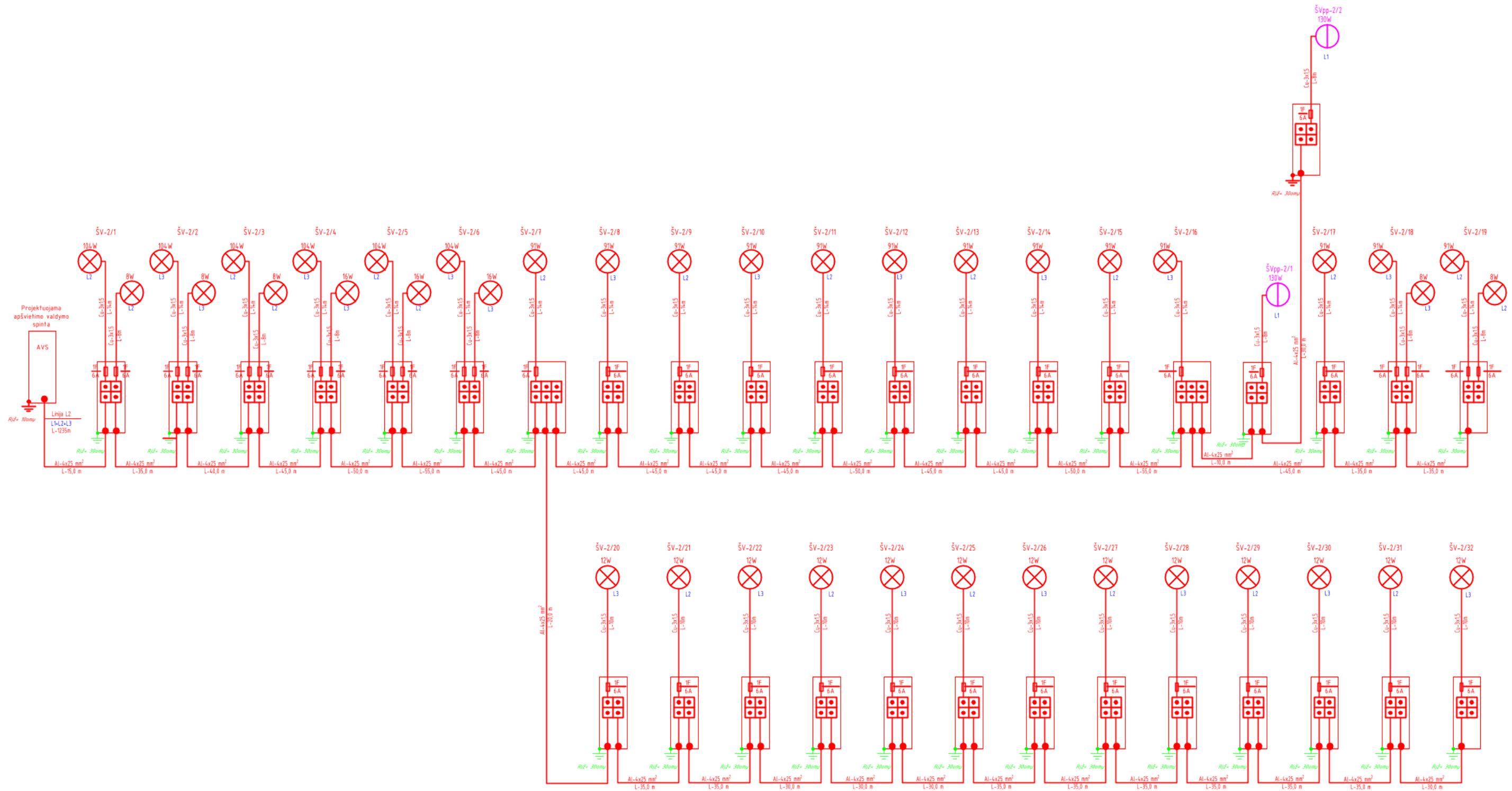


— Tinklo savininkas LAKD  
 — Tinklo savininkas savivaldybė

**PASTABOS:**

1. MONTAVIMO DARBUS ATLIKTI PAGAL EIJBT REIKALAVIMUS;
2. ATLIKAMAS SUMONTUOTŲ ŠVIESTUVŲ FAZAVIMAS:
  - L1 FAZĖ NAUDOJAMA PĖSČIŪJŲ PERĖJOS APŠVIETIMO ATRAMŲ KOMUTACIJAI;
  - L2,L3 FAZĖS NAUDOJAMA KELIO/PĖSČIŪJŲ TAKO APŠVIETIMO ATRAMŲ KOMUTACIJAI;
3. ŠVIESTUVAS TURI TURĖTI NEMA 7 KONTAKTŲ JUNGTIS;
4. LAKD SKLYPO RIBOSE PROJEKTUOJAMAS APŠVIETIMO TINKLAS PRIKLAUSO LAKD.


Al-4x25 mm² L-30,0 m	2023	Statybos leidimui, konkursui
LAIIDA	ISLEIDIMO DATA	LAIIDOS STATUSAS. KEITIMO PRIEŽASTIS (JEI TAIKOMA)
KVAL. PATV. DOK. NR.	<b>atomis</b> Žirmūnų g. 139, Vilnius Tel. (8-5) 2728334, Faks. (8-5) 2031280	
	STATINIO PROJEKTO PAVADINIMAS Valstybinės reikšmės magistralinio kelio A12 Ryga-Šiauliai-Tauragė-Kaliningradas ruožo nuo 155,796 iki 157,570 km kapitalinio remonto ir lauko inžinerinių tinklų statybos projektas STATINIO NUMERIS IR PAVADINIMAS, DOKUMENTO PAVADINIMAS 00-Keliai Apšvietimo tinklų schema-2	
LT	STATYTOJAS Statytojas - AB Via Lietuva Užsakovas - Tauragės rajono savivaldybės administracija	DOKUMENTO ŽYMUO AT-21S-1819/2-00-TDP-EA-B.03
	LAIIDA	LAPAS
	0	1
	LAPŪ	1



— Tinklo savininkas LAKD

**PASTABOS:**

1. MONTAVIMO DARBUS ATLIKTI PAGAL EIJBT REIKALAVIMUS;
2. ATLIEKAMAS SUMONTUOTŲ ŠVIESTUVŲ FAZAVIMAS:
  - L1 FAZĖ NAUDOJAMA PĖSČIJŲ PERĖJOS APŠVIETIMO ATRAMŲ KOMUTACIJAI;
  - L2, L3 FAZĖS NAUDOJAMA KELIO/PĖSČIJŲ TAKO APŠVIETIMO ATRAMŲ KOMUTACINIAMI;
3. ŠVIESTUVUTAS TURI TURĖTI NEMA 7 KONTAKTŲ JUNGTTIS;
4. LAKD SKLYPO RIBOSE PROJEKTUOJAMAS APŠVIETIMO TINKLAS PRIKLAUSO LAKD.

0	2023	Statybos leidimui, konkursui		
LAIDA	IŠLEIDIMO DATA	LAIDOS STATUSAS. KEITIMO PRIEŽASTIS (JEI TAIKOMA)		
KVAL. PATV. DOK. NR.	 Žirmūnų g. 139, Vilnius Tel. (8-5) 2728334, Faks. (8-5) 2031280		STATINIO PROJEKTO PAVADINIMAS Valstybinės reikšmės magistralinio kelio A12 Ryga–Šiauliai–Tauragė–Kaliningradas ruožo nuo 155,796 iki 157,576 km kapitalinio remonto ir lauko inžinerinių tinklų statybos projektas	
		STATINIO NUMERIS IR PAVADINIMAS, DOKUMENTO PAVADINIMAS 00-Keliai Apšvietimo tinklų schema-3		
LT	STATYTOJAS	DOKUMENTO ŽYMUO	LAIDA	LAPAS
	Statytojas - AB Via Lietuva Užsakovas - Tauragės rajono savivaldybės administracija	AT-21S-1819/2-00-TDP-EA-B.04	0	1
			LAPŲ	1