



## **IKIMOKYKLINIO, PRIEŠMOKYKLINIO UGDYMO GRUPIŲ, MEDICINOS PUNKTO PAPRASTOJO REMONTO PROJEKTAS**

**ARCHITEKTĖ:** Radvilė Samackaitė

**KONTAKTAI:** [radvile.samackaite@gmail.com](mailto:radvile.samackaite@gmail.com). +370 654 99 793

**UŽSAKOVAS:** Lietuvos aklųjų ir silpnaregių ugdymo centras

## DOKUMENTŲ ŽINIARAŠTIS

NR.	DOKUMENTO PAVADINIMAS	PASTABOS
01	Viršelis	
02	Dokumentų žiniaraštis	
03	Aiškinamasis raštas	
04	Techninė specifikacija	
05	Baldų planas	
06	Pertvarų planas	
06.1	Durų žiniaraštis	
08	Elektros planas	
09	Lubų ir apšvietimo planas	
10	Sienų apdailų planas	
11	Santechnikos planas	
12	Vizualizacijos	

# AIŠKINAMASIS RAŠTAS

## APDAILA

Ikimokyklinio, priešmokyklinio ugdymo grupių, medicinos punkto paprastojo remonto projektu siekiama sukurti harmoningą, sveiką aplinką patalpų naudotojams ir lankytojams. Koridoriuose pratęsiama atnaujintų holų idėja - naudoti vizualiai ir faktūriškai ramias medžiagas, kurios sudarytų neutralų foną naujai įrengiamai ryškiaspalvei vedlio sistemai. Grupių patalpose bei medicinos punkto kabinetuose prigesinto tono alyvuogių žalia grindų spalva derinama prie natūralios ąžuolo faneruotės durų. Sienos ir lubos dažomos baltai, siekiant sukurti kuo šviesesnę erdvę. Sanitariniams mazgams naudojamos gelsvos plytelės ir plytelės su terrazzo efektu suteikia žaismingumo.

## GRINDYS

Beveik visose patalpose naudojama ruloninė homogeninė PVC danga. Dušo patalpoje numatomos keramikinės plytelės.

## SIENOS

Mokyklos koridorių sienas numatoma dažyti matiniais baltos spalvos dažais, kurie sudarys kontrastingą foną naujai įrengiamiems spalvos vedantiesiems turėklams. Baltos spalvos sienos taip pat numatomos ir kitose patalpose.

## LUBOS

Lubos dažomos matiniais baltos spalvos dažais.

## DURYS

Esamos medinės durys demontuojamos. Koridoriuje numatomos plastikinės stiklinės durys. Šių durų rėmo spalva - tamsiai ruda. Koridoriuose ant durų klijuojami lipnios plėvelės raudonos spalvos ploteriuojami lipdukai, taip silpnaregiams sukuriant regimąjį kontrastą ir išskiriant duris. Durys į darželio grupių patalpas dengtos natūralia ąžuolo faneuote su ovaliais stiklinimais. Durys į sanitarines ir medicinos punkto patalpas taip pat dengtos natūralia ąžuolo faneruote.

## SILPNAREGIŲ POREIKIAMS REIKALINGI ELEMENTAI

Koridoriuje ant grindų yra įrengiama ryškiai raudonos spalvos vedlio sistema, o palei sienas įrengiami vedamieji ranktūriai (žemesnysis ir aukštesnysis). Visose vietose, kur tai yra reikalinga, įrengiami įspėjamieji paviršiai.

## APŠVIETIMAS

Šviestuvai keičiami į naujus modernaus dizaino apvalius šviestuvus, kurių parametrai yra tinkami naudoti silpnaregių mokykloje (derinama su apšvietėjais).

## PRIEŠGAISRINĖ SISTEMA

Remontuojamose patalpose įrengiama priešgaisrinė sistema.

## ŠILDYMO SISTEMA

Esami spižiniai radiatoriai keičiami naujais moderniais efektyviais radiatoriais su apsauginiais skydais. Darželio ir izoliatoriaus sanitariniuose mazguose įrengiamos šildomos grindys.

## LANGAI

Vaikų darželio, izoliatorių patalpose ir koridoriuose reikia įrengti langų atidarymo ribotuvus. Langų atidarymo ribotuvai turi būti įrengti taip, kad apribotų lango atvėrimą iki ne didesnės kaip 10 cm angos ir vaikai negalėtų jų atidaryti.

Ant langų įrengiami roletai.

# TECHNINĖ SPECIFIKACIJA

Techninėse specifikacijose nustatomi techniniai ir kokybės reikalavimai bei nurodymai.

Visi darbai, kurie gali būti pagrįstai laikomi būtinais instaliavimo darbų užbaigimui ir tinkamam sistemų eksploatavimui, statinių esminių reikalavimų (savybių) užtikrinimui (pagal ES reglamentą Nr. 305/2011), turi būti privalomi atlikti, nepriklausomai nuo to, ar jie yra parodyti brėžiniuose arba apibūdinti šiame dokumente, ar ne.

Techninės specifikacijos nepakeičia normatyvinių dokumentų, standartų, taikomų įrenginių gamybai, tiekimui, montavimui, o tik juos papildo. Jei įrenginių gamybai ir montavimui yra patvirtinti standartai ar kiti normatyvai, būtina vadovautis šiais dokumentais.

## 1. BENDRIEJI REIKALAVIMAI

### 1.1. STATYBOS PROCESO TVARKA

Rangovas prieš pradėdamas vykdyti statybos darbus privalo :

- Detaliai išnagrinėti projekto dokumentus;
- Įvertinti objektą vietoje;

Jeigu Rangovas nagrinėdamas projekto dokumentus pastebėtų nesuderintus esminius skirtingų projekto dalių sprendinius ar jų neatitikimą galiojančiai normatyvine bazei, jis privalo nedelsdamas apie tai informuoti Užsakovą.

### 1.2. TECHNINIŲ SPECIFIKACIJŲ SUDĖTIS

Šioje dalyje pateikiamos techninės specifikacijos apibūdina reikalavimus, keliamus objekto architektūrinei daliai.

### 1.3. GAMINIŲ, MEDŽIAGŲ IR SPALVŲ PAVYZDŽIŲ APROBAVIMO TVARKA

**Derinimai su projekto autoriumi architektu:**

Visų projekte išvardintų architektūros elementų, dizainas (vaizdo savybės) privalo prieš juos užsakant ar gaminant būti iš anksto *suderinti* su projekto Architektu ir Užsakovu. Derinimus vykdo Rangovas.

Derinimas gali vykti arba pristatant "gyvus" gaminių pavyzdžius, arba elektroniniu paštu - tuo atveju būtina pateikti gaminio kokybišką fotografiją, spalvos kodą, esminius brėžinius su gabaritų matmenimis ir tvirtinimo sprendimą, kitą informaciją.

Statinio išpildymo kokybė pasiekama per skirtingų paviršių ar medžiagų jungčių kokybę. Todėl gretimų paviršių ar medžiagų pavyzdžiai turės būti atlikti ir demonstruojami vienu metu, kartu.

**Autorinė priežiūra:**

Projekto autorinė priežiūra vykdoma atskiru susitarimu.

## 2. VIDAUS PATALPŲ APDAILA

Apdailos darbus sudaro pastato vidinių pertvarų ir lubų paviršių glaistymo, dažymo, grindų įrengimo darbai.

Apdailos darbai turi būti atliekami esant teigiamai (>10° C) aplinkos temperatūrai, kai oro drėgnumas ne didesnis kaip 60 %. Paviršių, kurių vietose bus montuojami sanitarinių - techninių sistemų prietaisai, apdaila turi būti įvykdyta iki jų montavimo.

### Medžiagų, spalvų ir detalių aprobavimo tvarka

Gaminiai (spalva, medžiaga, detalės) įrengiami tik patvirtinus Architektui ir Užsakovui.

### 2.1 NAUDOJAMŲ APDAILOS MEDŽIAGŲ DEGUMO KLASĖS

Statybos produktų, elektros laidų ir kabelių degumo klasės:

Patalpos	Konstrukcijos	Statybos produktų degumo klasės	Elektros laidų ir kabelių degumo klasės
Evakavimo(si) keliai (koridoriai, laiptinės, kitos patalpos ir pan.) vertinami už evakuacinio išėjimo iš patalpos, kai jais evakuojasi iki 15 žmonių	sienos ir lubos	C-s1, d0	C <sub>ca s1,d1,a1</sub>
	grindys	D <sub>FL</sub> -s1	
Evakavimo(si) keliai (koridoriai, laiptinės, kitos patalpos ir pan.) vertinami už evakuacinio išėjimo iš patalpos, kai jais evakuojasi nuo 15 iki 50 žmonių	sienos ir lubos	B-s1, d0 <sup>(1)</sup>	
	grindys	B <sub>FL</sub> -s1	
Evakavimo(si) keliai (koridoriai, laiptinės, kitos patalpos ir pan.) vertinami už evakuacinio išėjimo iš patalpos, kai jais evakuojasi 50 ir daugiau žmonių	sienos ir lubos	A2-s1, d0 <sup>(2)</sup>	C <sub>ca s1,d1,a1</sub>
	grindys	A2 <sub>FL</sub> -s1	
Patalpos, kuriose gali būti iki 15 žmonių	sienos ir lubos	C-s1, d0	D <sub>ca s2,d2,a2</sub>
	grindys	D <sub>FL</sub> -s1	
Patalpos, kuriose gali būti nuo 15 iki 50 žmonių	sienos ir lubos	B-s1, d0 <sup>(1)</sup>	
	grindys	B <sub>FL</sub> -s1	
Patalpos, kuriose gali būti nuo 50 iki 600 daugiau žmonių	sienos ir lubos	A2-s1, d0	C <sub>ca s1,d1,a1</sub>
	grindys	B <sub>FL</sub> -s1	
	grindys	D <sub>FL</sub> -s1	

**Pastabos:** -- reikalavimai nekeliami;

(1)- Sienų paviršiai iki 30 proc. kiekvieno paviršiaus plokštumos ploto atskirai gali būti dengiami D-s2, d2 degumo klasės statybos produktais;

(2)- Sienų paviršiai iki 30 proc. kiekvieno paviršiaus plokštumos ploto atskirai gali būti dengiami B-s1, d0 degumo klasės statybos produktais.

### 3. GRINDYS

Interjere numatoma homogeninė ruloninė PVC danga bei keramikinės plytelės. Grindų dangos spalvos parenkama pagal gamintojo katalogą, derinama su projekto Architektu ir Užsakovu.

#### **Darželio ir izoliatoriaus sanitariniuose mazge įrengiamos šildomos grindys.**

Skirtingų dangų tipai ir vietos nurodytos grindų plane.



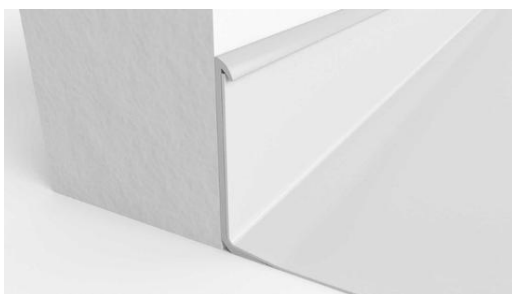
Dangų panaudojimo interjere pavyzdžiai

#### **BENDRI REIKALAVIMAI GRINDŲ DANGŲ ĮRENGIMUI**

- Dažų dėmės, dulкės ir kitos apnašos, galinčios trukdyti grindų dangos ir betono sukibimui turi būti pašalintos prieš įrengiant grindis, betoninis paviršius išlygintas šlifuojant, turi būti užtaisytos perdangų siūlės, plyšiai sandūrose su sienomis, montažinės skylės ir pan., jeigu tokios yra.
- Betono paviršiaus ir patalpos drėgmės lygis turi būti išmatuotas prieš pradėdant dangos instaliacijos darbus.
- Grindų temperatūra turi atitikti grindų dangos gamintojo specifikacijas. Jei nurodyta kitaip, reikalinga temperatūra turi būti išlaikyta kol danga stabilizuojasi tiek, kad atlaikytų reikalingas apkrovas.
- Elektros, šildymo ir kitos komunikacijos grindų konstrukciją turi kirsti specialiai parinktais komunikacijos skerspjūvį atitinkančiais kanalais. Turi būti numatytas šių komunikacijų įtvirtinimas ir stabilizavimo elementai įrengiant grindų išlyginamąjį ir dangų sluoksnius.
- Visos grindų dangos turi būti įrengtos pagal jų gamintojo specifikacijas ir instrukcijas.
- Visų baigtų įrengti grindų dangų paviršiai turi būti tame pačiame aukštyje. Prieš pradėdant įrenginėti dangas, rangovas turi užtikrinti, kad betoninio pagrindo paviršiai yra tinkamuose aukščiuose pagal klojamą dangos storį.

#### **3.1 GRINDJUOSTĖS**

Numatomos ruloninės PVC dangos grindjuostės, kurių įrengimui naudojamas profilis kampų formavimui ir dangos užbaigimui. Profilis - šviesios pilkos spalvos.



Grindjuostės pavyzdys

## 4. TAKTILINĖS STRUKTŪROS IR VEDLIO SISTEMA

Taktilinės dėmesį atkreipiančios ir nukreipiančiosios struktūros turi būti įrengiamos pėsčiųjų keliuose, kur yra tam tikra situacija, nepažymėta jokia kita silpnaregiams aptinkama priemone. Šiuo būdu taktiliniai indikatoriai padeda silpnaregiams ne tik judėti jų pažįstamose vietose, bet ir palengvina jų judėjimą ir erdvės atpažinimą pirmąsyk aplankytose vietose.

### 3.1. DĖMESĮ ATKREIPIANČIOS STRUKTŪROS

Indikatorius - kauburėlis apvalus:

Viršaus skersmuo - 12-25 mm

Pagrindo skersmuo - viršaus skersmuo plus 10 mm (+/- 1 mm)

Aukštis - 4-5 mm

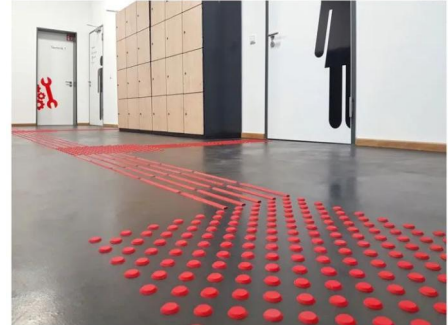
Medžiaga - aukštos kokybės plastikas. Spalva - prigesinta raudona, tikslinama.

Tvirtinimas - klijuojama aukštos kokybės klijais.

Indikatoriai montuojami pagal taisykles nurodytas

Tarptautiniame standarte ISO 21542 "Pastatų statyba.

Užstatytos aplinkos prieinamumas ir naudojamumas"



### 3.2. NUKREIPIAMOSIOS STRUKTŪROS

Indikatorius - plokščiavidurės pailgos juostos:

Viršaus plotis - 17-30 mm

Pagrindo plotis - viršaus plotis plus 10 mm (+/- 1 mm)

Aukštis - 4-5 mm

Medžiaga - aukštos kokybės plastikas. Spalva -prigesinta raudona, tikslinama.

Tvirtinimas - klijuojama aukštos kokybės klijais.

## 5. SIENŲ IR LUBŲ APDAILOS

### 5.1 SIENŲ IR LUBŲ DAŽYMAS

Sienos lubos dažomos pagal RAL 9016 (tikslinama). Sanitariniuose mazguose naudojami dažai pritaikyti tualetų ir dušų patalpoms. Angos, nurodomos plane, išskiriamos žalios spalvos dažų apvadu.

Dažymo darbai vykdomi laikantis statybos taisyklių reikalavimų, o naudojant medžiagas ir gaminius - gamintojų instrukcijų.

### 5.2 PLYTELIŲ APDAILA

Sanitariniuose mazguose ir ten kur numatomi praustuvai sienos klijuojamos keramikinėmis plytelėmis.

Plytelės turi būti laikomos jų originaliame įpakavime virš žemės. Visos plytelės turi būti uždengtos. Viduje dedamos plytelės turi būti aukščiausios rūšies. Paviršiai, ant kurių bus klijuojamos plytelės, turi būti pakankamai lygūs, kad užtikrintų gerą sukibimą tarp plytelių ir pagrindo. Plyteles turi būti lygios ir be defektų. Kiekvienai klijuojamai plytelei turi būti patikrintas lygumas ir stačiakampiškumas ir ar jos išmatavimai yra tokie patys, kaip ir prieš tai sukljuotų. Bet kokia plytelė, kuri neišpildo nors vieno reikalavimo, turi būti pašalinta iš aikštelės.

Kiekviena plytelė turi būti klijuojama atskirai, pritaikant prie anksčiau priklijuotų. Atstumai tarp plytelių turi būti vienodi per visą plytelėmis išklotą plotą tiek vertikaliai, tiek horizontaliai. Patikrinus užbaigtos sienos lygumą, skirtumas tarp lygio ir plytelėmis suformuoto lygio, negali viršyti 1 mm per 1 m. Ten, kur plytelės liečiasi su judančiais paviršiais, tarpai tarp plytelės ir paviršių turi būti tokio paties dydžio, kaip ir jungties. Tarpai turi būti užpildyti sandarinančiais mišiniais. Plytelių danga klijuojama ant cementiniu skiedinio arba mastikos. Cementinio skiedinio S10 20 mm storio, plastiškumas 5-7 cm. Turi būti pastoviai kontroliuojamas siūlių plotis ir piešinio taisyklingumas. Paklojus plytelių paviršius nuvalomas ir apsaugomas nuo mechaninio pažeidimo bei ištepimo iki bus pabaigti likusieji statybos darbai.

## **5. DURYS**

### **5.1. BENDRI REIKALAVIMAI**

Prieš pradėdamas durų gamybą, Rangovas privalo gauti Statytojo patvirtinimą.

Prieš pradėdamas gamybą, Rangovas ir Statytojas turi kartu patikrinti sąlygas vietoje, angų dydžius ir išmatavimus, spalvas ir montavimo tvarką, kad montavimo darbus būtų galima atlikti greitai ir tiksliai. Pradėjus kiekvieno durų tipo montavimo darbus, montavimo pavyzdys turi būti pateikiamas Statytojo patvirtinimui.

Gaminiai turi būti sertifikuoti pagal ES standartus.

Rangovas privalo gauti bandymų, rezultatų dokumentus ir sertifikatus bei pateikti šią dokumentaciją Statytojui, jei to bus paprašytas.

Durys iš gamintojo turi būti pristatytos surinktos į blokus: stakta su varčia, pakabinta ant vyrių; įleistas užraktas; sukomplektuotos rankenos; su visiškai baigta paviršiaus apdaila. Durų stakta tvirtinama pagal gamintojo pateiktas technines sąlygas.

Visos durys turi būti gamyklinio išbaigtumo.

Gamintojas atsakingas už gaminių kokybę ir atitikimą nustatytiems atsparumo ugniai bei garso izoliavimo reikalavimams.

### **5.2. VIDAUS SKYDINĖS DURYS**

Numatomos trijų tipų skydinės durys:

- Durys į pagalbines patalpas. Gamykliniu būdu dažytos baltai (RAL 9016). Paslėpti vyriai. Komplekte su staktomis ir rankenomis.

- Durys į darželio grupes. Dengtos natūraliu ąžuolo lukštu su ovaliais stiklinimais. Paslėpti vyriai. Komplekte su staktomis ir rankenomis.

- Durys į sanitarinius mazgus ir medicinos punkto patalpas. Dengtos natūraliu ąžuolo lukštu. Paslėpti vyriai. Komplekte su staktomis ir rankenomis.

Durų varčia skydinės konstrukcijos, varčios storis ne mažiau 40 mm. Paviršius atsparus antibakterinėms dezinfekavimo priemonėms, drėgmei bei mechaniniams įbrėžimams.

Apvadaai nebus naudojami. Durys tvirtinamos taip, kad varčios išorinis paviršius visiškai sutaptų su aplinkinėmis sienomis. Durų varstymo kryptį ir gabaritus tikslinti vietoje.

### **5.3. STIKLINĖS PLASTIKINĖS DURYS**

Skaidrus stiklas, stiklo klasė C, atsparumo smūgiui klasė 1, stiklas skaidrus. Plastiką iš abiejų pusių tamsiai rudas. Spalvos kodą tikslinti su Architektu ir Užsakovu.

Lenkiama rankena, durų pritraukėjas.

### **5.4. REGIMASIS KONTRASTAS ANT DURŲ**

Koridoriuose ant durų klijuojami iš lipnios plėvelės ploteriuojami lipdukai, taip sukuriant regimąjį kontrastą ir išskiriant duris.

## **6. APTVĖRIMAI**

### **6.1. RANKTŪRIAI**

Ranktūriai - apvalaus  $\varnothing 40$ mm skerspjūvio metaliniai plieno profiliai. Spalva – plieno/chromo. Ranktūriai tvirtinami taškuose prie sienos atitraukiant juos per 50mm. Tvirtinimo elementų tankį parenka gamintojas. Juosta už turėklų dažoma žaliai.

Turėklai dvigubi, apatinio turėklo centras nuo pagrindo 650 mm, viršutinio - 850 mm.

Turėklai įrengiami remiantis ISO 21542 standartu.

## 7. APŠVIETIMAS

### 7.1. BENDRI REIKALAVIMAI

Bendras dirbtinis apšvietimas turi būti įrengtas visose patalpose, kuriose vykdoma ikimokyklinio ir (ar) priešmokyklinio ugdymo programa. Patalpų dirbtinės apšvietos mažiausios ribinės vertės pateiktos šios higienos normos 1 lentelėje:

Patalpų dirbtinės apšvietos mažiausios ribinės vertės:

Eil. Nr.	Patalpos pavadinimas	Apšvieta, lx	Paviršius, kuriam taikoma apšvieta
1.	Grupės žaidimų patalpa / erdvė, patalpa, kurioje įrengtos kompiuterizuotos vietos vaikams	300	horizontalus paviršius 0,5 m aukštyje nuo grindų
2.	Kūno kultūros ir (ar) muzikos salė (jei įrengta)	200	horizontalus paviršius 0,5 m aukštyje nuo grindų
3.	Grupės priėmimo-nusirengimo patalpa / erdvė	200	horizontalus paviršius 0,8 m aukštyje nuo grindų
4.	Grupės miegamasis (jei įrengtas atskirai)	75	horizontalus paviršius 0,5 m aukštyje nuo grindų
5.	Grupės tualetas-prausykla, judėjimo keliai, laiptinės, koridoriai	100	horizontalus paviršius 0,5 m aukštyje nuo grindų

**Grupės žaidimų patalpoje / erdvėje, kurioje ugdomi sutrikusio regėjimo vaikai, apšvietimas turi būti ne mažesnis kaip 500 lx.** Esant gydytojo rekomendacijai, turi būti papildomai įrengtas vietinis apšvietimas.

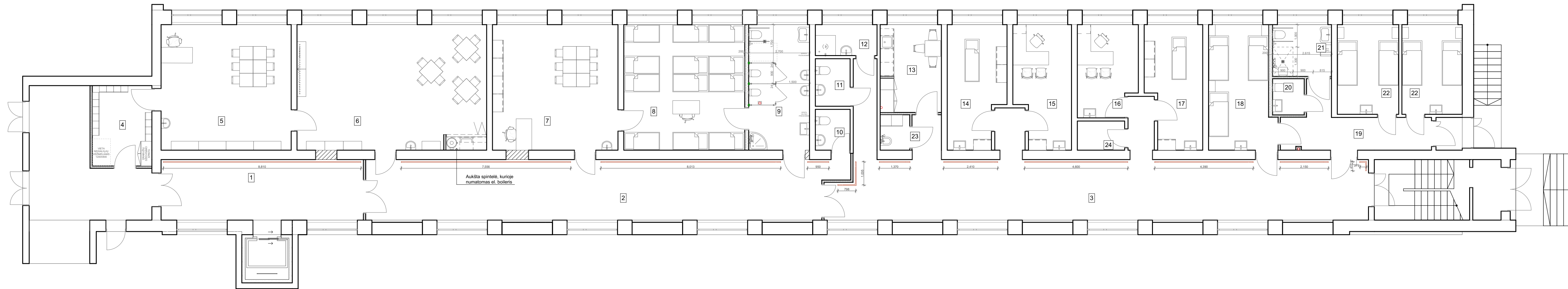
Grupių žaidimų, miegamojo / poilsio patalpose / erdvėse, kūno kultūros ir (ar) muzikos salėje (jei yra įrengta) turi būti įrengiami vienodai šviesą išskleidantys šviestuvai.

Patalpose, kuriose vykdoma ikimokyklinio ir (ar) priešmokyklinio ugdymo programa, dirbtiniam apšvietimui turi būti naudojamos lempos, kurių bendrasis spalvų atgavos rodiklis ne mažesnis kaip 80, o šviesos susietoji spalvinė temperatūra ne didesnė kaip 4500 K, savaitinių grupių miegamuosiuose - 3000 K.

### 7.1. ŠVIESTUVŲ DIZAINAS

Projektuojami apvalūs lubiniai LED šviestuvai. Diametras - 40cm / 60cm / 80cm. Aukštis ~ 5cm. Korpusas metalinis, dažytas baltai.





**PATALPU EKSPLIKACIJA**

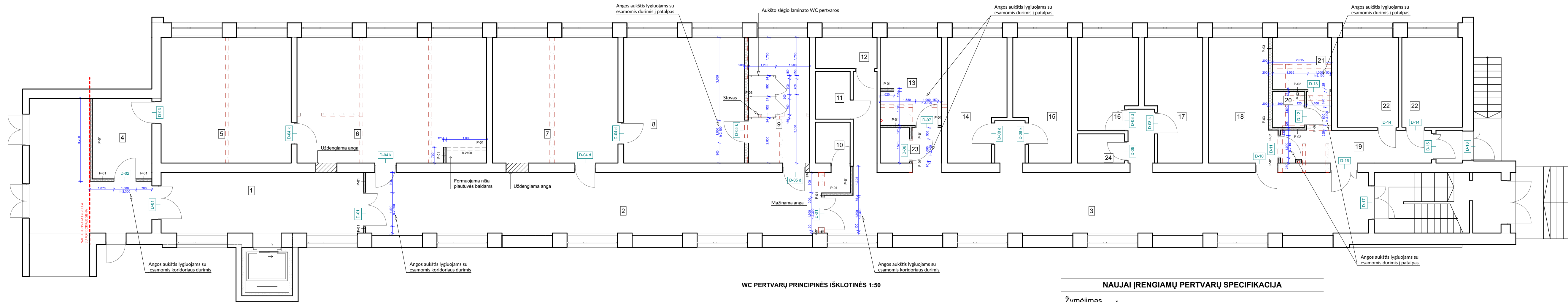
Nr.	Patalpa	Plotas, kv. m
1	Koridorius	24.23
2	Koridorius	54.36
3	Koridorius	77.71
4	Drabužinė	9.48
5	Darželio grupė	32.48
6	Aktyvioji zona	47.35
7	Darželio grupė	31.33
8	Miegamasis	30.13
9	WC	15.12
10	WC	2.82
11	WC	3.29
12	WC	3.80
13	Darbuotojų persirengimo ir poilsio patalpa	10.66
14	Masažo kabinetas	13.51
15	Gydytojo kabinetas	13.23
16	Bendrosios praktikos slaugytojų kabinetas	10.68
17	Procedūrinis kabinetas	13.12
18	Izoliatorius	15.54
19	Koridorius	11.70
20	WC	2.21
21	ŽN WC ir dušas	6.02
22	Izoliatorius	21.72
23	Valymo inventoriaus patalpa	2.05
24	Pagalbinė patalpa	2.74
		<b>455.28 m²</b>

TURÉKLŲ SPECIFIKACIJA		
Žymuo	Aprašymas	Ilgis, m.
T-1	Ranktūriai - apvalaus ø40mm skerspjūvio metaliniai plieno profiliai. Spalva – metaliniai plieno/chromo. Ranktūriai tvirtinami taškuose prie sienos, arba ant laiptų atitraukiant juos per 50 mm. Juosta už vedamųjų turėklų dažoma žaliai.	38.35

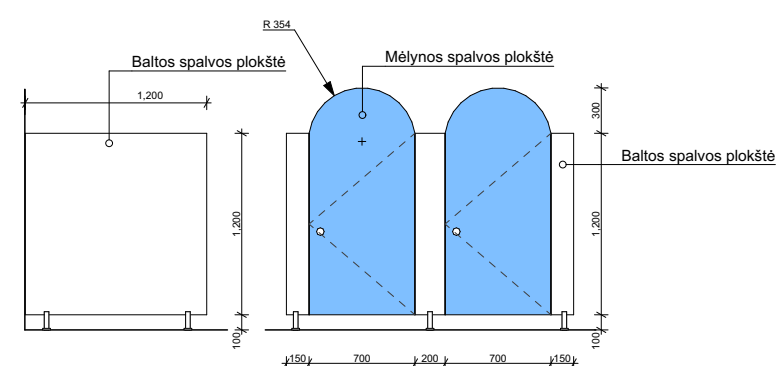
**PASTABOS:**

1. Visi nurodyti kiekiai yra projekciniai. Tikslinti statybos rangos metu;
2. Visas medžiagų specifikacijas, spalvas ir storius derinti su užsakovu;
3. Vaikų darželio, izoliatorių patalpose ir koridoriuose reikia įrengti langų atidarymo ribotuvus. Langų atidarymo ribotuvai turi būti įrengti taip, kad apribotų lango atvėrimą iki ne didesnės kaip 10 cm angos ir vaikai negalėtų jų atidaryti;
4. Ant langų įrengiami roletai.

Atestato Nr.	Architektai: RADVILĖ SAMACKAITĖ radvile.samackaitė@gmail.com +370 654 99 793 radvile@ama.com	Projekto pavadinimas: IKIMOKYKLINIO, PRIEŠMOKYKLINIO UGDYMO GRUPIŲ, MEDICINOS PUNKTO PAPRASTOJO REMONTO PROJEKTAS
ARCH.	RADVILĖ SAMACKAITĖ	Brėžinio pavadinimas: BALDŲ PLANAS
		Data xxxx
Etapas	Užsakovas: LIETUVOS AKLŲJŲ IR SILPNAREGIŲ UGDYMO CENTRAS	Brėžinio numeris: 05 Laida Revision number
		Lapas 10 Lapų 23



WC PERTVARŲ PRINCIPINĖS IŠKLOTINĖS 1:50



VAIZDAS IŠ ŠONO

VAIZDAS IŠ PRIEKIO

NAUJAI ĮRENGIAMŲ PERTVARŲ SPECIFIKACIJA

Žymėjimas plane	Žymuo	Aprašymas	Plotas, kv. m.
	P-01	2 x 12.5mm gipso kartono plokštė + 75mm profilis + 2 x 12.5mm gipso kartono plokštė	42.88
	P-02	2 x 12.5mm gipso kartono plokštė skirta patalpoms, kuriose ilgalaikė santykinė drėgmė neviršija 70 % + 75mm profilis + 2 x 12.5mm gipso kartono plokštė skirta patalpoms, kuriose ilgalaikė santykinė drėgmė neviršija 70 %	12.46
	P-03	2x12.5mm gipso kartono plokštė + 2 x 75mm profilis + 2 x 12.5mm gipso kartono plokštė skirta patalpoms, kuriose ilgalaikė santykinė drėgmė neviršija 70 %	24.49

PASTABOS:

1. Visi nurodyti kiekiai yra projektiniai. Tikslinti statybų rangos metu;
2. Visas medžiagų specifikacijas, spalvas ir storių derinti su užsakovu.

Atestato Nr.	Architektai: RADVILĖ SAMACKAITĖ radvile.samackaitė@gmail.com +370 654 99 793 radvile@esama.com	Projekto pavadinimas: IKIMOKYKLINIO, PRIEŠMOKYKLINIO UGDYMO GRUPIŲ, MEDICINOS PUNKTO PAPRASTOJO REMONTO PROJEKTAS
Etapas	Užsakovas: LIETUVOS AKLŲJŲ IR SILPNAREGIŲ UGDYMO CENTRAS	Brėžinio numeris: 06 Laida Revision number
		Brėžinio pavadinimas: PERTVARŲ PLANAS Data xxxx Lapų 11 23

PATALPU EKSPLIKACIJA

Nr.	Patalpa	Plotas, kv. m.
1	Koridorius	24.23
2	Koridorius	54.36
3	Koridorius	77.71
4	Drabužinė	9.48
5	Darželio grupė	32.48
6	Aktyvioji zona	47.35
7	Darželio grupė	31.33
8	Miegamasis	30.13
9	WC	15.12
10	WC	2.82
11	WC	3.29
12	WC	3.80
13	Darbuotojų persirengimo ir poilsio patalpa	10.66
14	Masažo kabinetas	13.51
15	Gydytojo kabinetas	13.23
16	Bendrosios praktikos slaugytojų kabinetas	10.68
17	Procedūrinis kabinetas	13.12
18	Izoliatorius	15.54
19	Koridorius	11.70
20	WC	2.21
21	ŽN WC ir dušas	6.02
22	Izoliatorius	21.72
23	Valymo inventoriaus patalpa	2.05
24	Pagalbinė patalpa	2.74
		455.28 m <sup>2</sup>

SIENŲ EKSPLIKACIJA

Žymėjimas plane	Statusas
	Esama siena / pertvara
	Nauja pertvara
	Ardoma pertvara

DURŲ ŽINIARAŠTIS

Žymuo	Brėžinys	Atidarymo kryptis	Plotis / Aukštis [mm]	Kiekis [vnt.]	Spalva	Aprašas	Pastabos
D-01		Kairinės	1,500x2,300	3	Tamsiai ruda	Plastikinės stiklinės durys. Skaidrus stiklas, stiklo klasė C, atsparumo smūgiui klasė 1, stiklas skaidrus. Lenkiama rankena, durų pritraukėjas.	Durys su praėjimo kontrolė. Ant stiklo klijuojami lipnios plėvelės ploteriuojami lipdukai, sukuriant regimąjį kontrastą ir išskiriančias duris. Didesnės varčios praėjimas švoroje ne mažiau 850mm. Angos išmatavimai tikslinami vietoje.
D-02		Kairinės	1,000x2,300	1	Tamsiai ruda	Plastikinės stiklinės durys. Skaidrus stiklas, stiklo klasė C, atsparumo smūgiui klasė 1, stiklas skaidrus. Lenkiama rankena, durų pritraukėjas.	Durys su praėjimo kontrolė. Ant stiklo klijuojami lipnios plėvelės ploteriuojami lipdukai, sukuriant regimąjį kontrastą ir išskiriančias duris. Praėjimas švoroje - ne mažiau nei 850 mm. Angos išmatavimai tikslinami vietoje.
D-03		Kairinės	1,000x2,100	1	Natūrali ažuolo faneruotė	Beapvadinės faneruotos durys su įstiklinimu. Skaidrus stiklas, stiklo klasė C, atsparumo smūgiui klasė 1, stiklas skaidrus. Lenkiama rankena. Klijuotos medienos stakta pagal angos išmatavimus. Paslėpti vyriai.	Rakinamos raktu. Įstiklinimas vientisas, nesudalintas. Angos išmatavimai tikslinami vietoje.
D-04 d		Dešininės	950x2,100	2	Natūrali ažuolo faneruotė	Beapvadinės faneruotos durys su įstiklinimu. Skaidrus stiklas, stiklo klasė C, atsparumo smūgiui klasė 1, stiklas skaidrus. Lenkiama rankena. Klijuotos medienos stakta ir varčios konstrukcija dengiama natūralio ažuolo lukštu. Paslėpti vyriai.	Rakinamos raktu. Įstiklinimas vientisas, nesudalintas. Angos išmatavimai tikslinami vietoje.
D-04 k		Kairinės	950x2,100	2	Natūrali ažuolo faneruotė	Beapvadinės faneruotos durys su įstiklinimu. Skaidrus stiklas, stiklo klasė C, atsparumo smūgiui klasė 1, stiklas skaidrus. Lenkiama rankena. Klijuotos medienos stakta ir varčios konstrukcija dengiama natūralio ažuolo lukštu. Paslėpti vyriai.	Rakinamos raktu. Įstiklinimas vientisas, nesudalintas. Angos išmatavimai tikslinami vietoje.
D-05 d		Dešininės	1,000x2,100	1	Natūrali ažuolo faneruotė	Beapvadinės faneruotos durys. Lenkiama rankena. Klijuotos medienos stakta ir varčios konstrukcija dengiama natūralio ažuolo lukštu. Paslėpti vyriai.	Rakinamos raktu. Angos išmatavimai tikslinami vietoje. Praėjimas švoroje - ne mažiau nei 850 mm.
D-05 k		Kairinės	1,000x2,100	1	Natūrali ažuolo faneruotė	Beapvadinės faneruotos durys. Lenkiama rankena. Klijuotos medienos stakta ir varčios konstrukcija dengiama natūralio ažuolo lukštu. Paslėpti vyriai.	Rakinamos raktu. Angos išmatavimai tikslinami vietoje. Praėjimas švoroje - ne mažiau nei 850 mm.
D-06		Dešininės	1,000x2,100	1	Dažyta baltai, RAL 9016	Skydinės durys, gamykliniu būdu dažytos baltai (RAL 9016). Lenkiama rankena. Paslėpti vyriai.	Rakinamos raktu. Angos išmatavimai tikslinami vietoje.
D-07		Kairinės	1,000x2,100	1	Natūrali ažuolo faneruotė	Beapvadinės faneruotos durys. Lenkiama rankena. Klijuotos medienos stakta ir varčios konstrukcija dengiama natūralio ažuolo lukštu. Paslėpti vyriai.	Rakinamos raktu. Angos išmatavimai tikslinami vietoje. Praėjimas švoroje - ne mažiau nei 850 mm.
D-08 d		Dešininės	950x2,100	2	Natūrali ažuolo faneruotė	Beapvadinės faneruotos durys. Lenkiama rankena. Klijuotos medienos stakta ir varčios konstrukcija dengiama natūralio ažuolo lukštu. Paslėpti vyriai.	Rakinamos raktu. Angos išmatavimai tikslinami vietoje.
D-08 k		Kairinės	950x2,100	2	Natūrali ažuolo faneruotė	Beapvadinės faneruotos durys. Lenkiama rankena. Klijuotos medienos stakta ir varčios konstrukcija dengiama natūralio ažuolo lukštu. Paslėpti vyriai.	Rakinamos raktu. Angos išmatavimai tikslinami vietoje.
D-09		Kairinės	850x2,100	1	Dažyta baltai, RAL 9016	Skydinės durys, gamykliniu būdu dažytos baltai (RAL 9016). Lenkiama rankena. Paslėpti vyriai.	Rakinamos raktu. Angos išmatavimai tikslinami vietoje.

DURŲ ŽINIARAŠTIS

Žymuo	Brėžinys	Atidarymo kryptis	Plotis / Aukštis [mm]	Kiekis [vnt.]	Spalva	Aprašas	Pastabos
D-10		Dešininės	1,000x2,100	1	Natūrali ažuolo faneruotė	Beapvadinės faneruotos durys. Lenkiama rankena. Klijuotos medienos stakta ir varčios konstrukcija dengiama natūralio ažuolo lukštu.	Rakinamos raktu. Angos išmatavimai tikslinami vietoje.
D-11		Kairinės	1,000x2,100	1	Natūrali ažuolo faneruotė	Beapvadinės faneruotos durys. Lenkiama rankena. Klijuotos medienos stakta ir varčios konstrukcija dengiama natūralio ažuolo lukštu.	Rakinamos raktu. Angos išmatavimai tikslinami vietoje. Praėjimas švoroje - ne mažiau nei 850 mm.
D-12		Kairinės	800x2,100	1	Natūrali ažuolo faneruotė	Beapvadinės faneruotos durys. Lenkiama rankena. Klijuotos medienos stakta ir varčios konstrukcija dengiama natūralio ažuolo lukštu.	Sukamas užraktas iš vidaus. Angos išmatavimai tikslinami vietoje.
D-13		Dešininės	1,000x2,100	1	Natūrali ažuolo faneruotė	Beapvadinės faneruotos durys. Lenkiama rankena. Klijuotos medienos stakta ir varčios konstrukcija dengiama natūralio ažuolo lukštu.	Sukamas užraktas iš vidaus. Angos išmatavimai tikslinami vietoje. Praėjimas švoroje - ne mažiau nei 850 mm.
D-14		Dešininės	850x2,100	2	Natūrali ažuolo faneruotė	Beapvadinės faneruotos durys. Lenkiama rankena. Klijuotos medienos stakta ir varčios konstrukcija dengiama natūralio ažuolo lukštu.	Rakinamos raktu. Angos išmatavimai tikslinami vietoje.
D-15		Kairinės	1,150x2,300	1	Tamsiai ruda	Plastikinės stiklinės durys. Skaidrus stiklas, stiklo klasė C, atsparumo smūgiui klasė 1, stiklas skaidrus. Lenkiama rankena, durų pritraukėjas.	Rakinamos raktu. Ant stiklo klijuojami lipnios plėvelės ploteriuojami lipdukai, sukuriant regimąjį kontrastą ir išskiriančias duris. Didesnės varčios praėjimas švoroje ne mažiau 850mm. Angos išmatavimai tikslinami vietoje.
D-16		Kairinės	1,200x2,300	1	Tamsiai ruda	Plastikinės stiklinės durys. Skaidrus stiklas, stiklo klasė C, atsparumo smūgiui klasė 1, stiklas skaidrus. Lenkiama rankena, durų pritraukėjas.	Rakinamos raktu. Ant stiklo klijuojami lipnios plėvelės ploteriuojami lipdukai, sukuriant regimąjį kontrastą ir išskiriančias duris. Didesnės varčios praėjimas švoroje ne mažiau 850mm. Angos išmatavimai tikslinami vietoje.
D-17		Kairinės	1,500x2,300	1	Tamsiai ruda	Plastikinės stiklinės durys. Skaidrus stiklas, stiklo klasė C, atsparumo smūgiui klasė 1, stiklas skaidrus. Lenkiama rankena, durų pritraukėjas.	Durys su praėjimo kontrolė. Ant stiklo klijuojami lipnios plėvelės ploteriuojami lipdukai, sukuriant regimąjį kontrastą ir išskiriančias duris. Didesnės varčios praėjimas švoroje ne mažiau 850mm. Angos išmatavimai tikslinami vietoje.
D-18		Kairinės	1,300x2,050	1	Tamsiai ruda	Metalinės lauko durys. Lenkiama rankena, durų pritraukėjas.	Rakinamos raktu. Patvarumo klasė - ne mažiau 5. Varstymo ciklai - ne mažiau 100 000. Didesnės varčios praėjimas švoroje ne mažiau 850mm. Angos išmatavimai tikslinami vietoje.

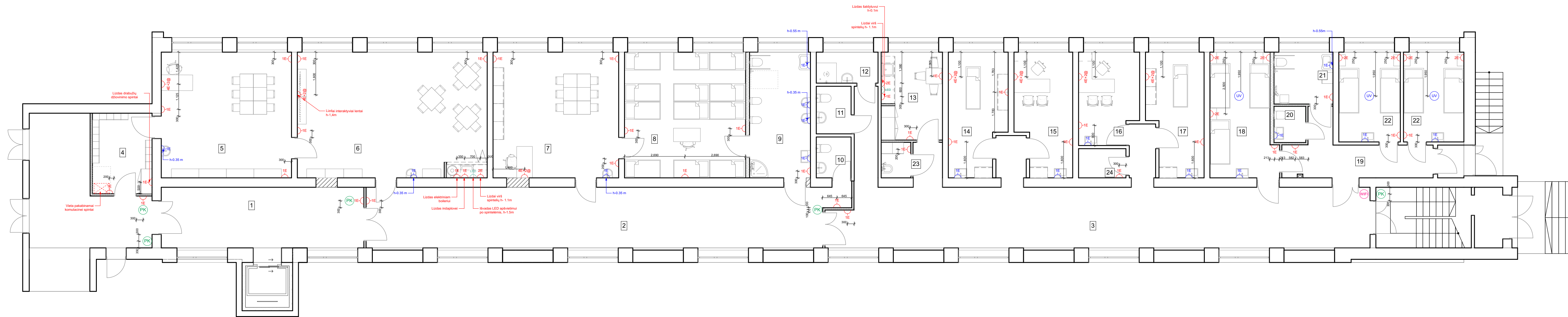


Lenkiamos vidaus rankenos modelio analogas

PASTABOS:

- Nurodyti projekciniai gaminių matmenys. Angų matmenis statybos vietoje tikslinasi gamintojas ir parengia atitinkamus gamybinius brėžinius, kuriuos suderina su užsakovu ir architektu;
- Konkrečias gaminių savybes ir komplektaciją gamintojas prieš gamybą suderina su statytoju ir architektu;
- Galutinės spalvos ir medžiagos derinamos atskirai, pateikus pavyzdžius;
- Durų mechaninio atsparumo klasė tinkamas visuomeniniams pastatams;
- Durų, statomų į naujai formuojamas angas, varčios praėjimas švoroje ne mažiau 850mm.

Atestato Nr.	Architektai:	Projekto pavadinimas:	
	RADVILĖ SAMACKAITĖ radvile.samackaitė@gmail.com +370 654 99 793 radvilesama.com	IKIMOKYKLINIO, PRIEŠMOKYKLINIO UGDYMO GRUPIŲ, MEDICINOS PUNKTO PĖPRASTOJO REMONTO PROJEKTAVIMO	
	ARCH.	RADVILĖ SAMACKAITĖ	
Etapas	Užsakovas:	Brėžinio numeris:	06.1
	LIETUVOS AKLJUVJ IR SILPNAREGIŲ UGDYMO CENTRAS	Laida	Revision number
		Lapas	Lapų
		12	23



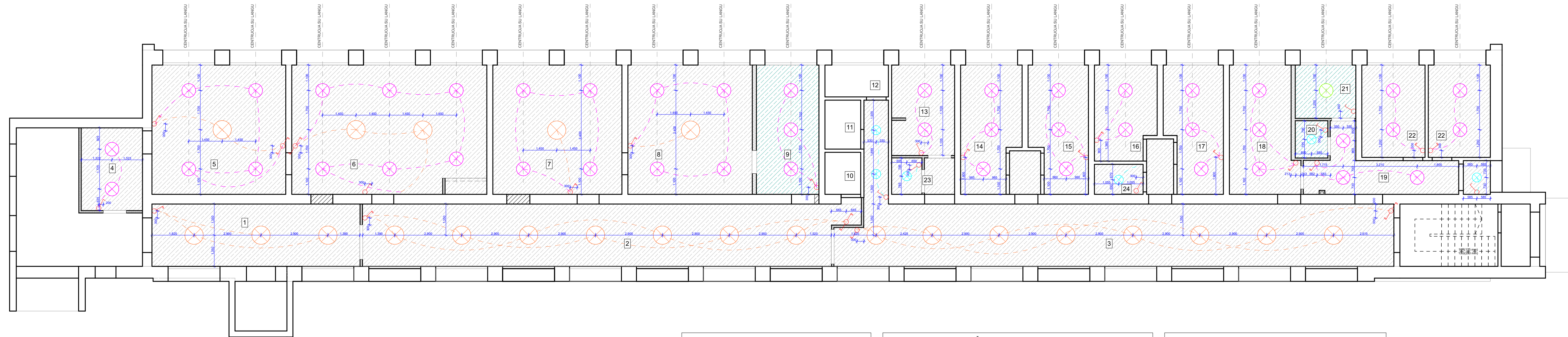
PATALPU EKSPLIKACIJA		
Nr.	Patalpa	Plotas. kv. m
1	Koridorius	24.23
2	Koridorius	54.36
3	Koridorius	77.71
4	Drabužinė	9.48
5	Darželio grupė	32.48
6	Aktyvioji zona	47.35
7	Darželio grupė	31.33
8	Miegamasis	30.13
9	WC	15.12
10	WC	2.82
11	WC	3.29
12	WC	3.80
13	Darbuotojų persirengimo ir poilsio patalpa	10.66
14	Masažo kabinetas	13.51
15	Gydytojo kabinetas	13.23
16	Bendrosios praktikos slaugytojų kabinetas	10.68
17	Procedūrinis kabinetas	13.12
18	Izoliatorius	15.54
19	Koridorius	11.70
20	WC	2.21
21	ŽN WC ir dušas	6.02
22	Izoliatorius	21.72
23	Valymo inventoriaus patalpa	2.05
24	Pagalbinė patalpa	2.74
		455.28 m²

ELEKTROS SPECIFIKACIJA			
Vaizdas plane	Aprašymas	Kiekis	Pastabos
IE	Kištukinis lizdas, viena vieta	37	h-0,3m, jei brėžinyje nenurodyta kitaip
IE	Kištukinis lizdas / išvadas sensoriniam maišytuvui	16	h-0,65m, jei brėžinyje nenurodyta kitaip. Poreikį tikslina užsakovas.
IE	Kištukiniai lizdai: du el. lizdai	11	h-0,3m, jei brėžinyje nenurodyta kitaip
4E+2B	Kištukiniai lizdai: keturi el. lizdai + du interneto lizdai	7	h-0,3m, jei brėžinyje nenurodyta kitaip

ELEKTROS SPECIFIKACIJA			
Vaizdas plane	Aprašymas	Kiekis	Pastabos
☒	Komutacinės spintos vieta	1	Kabinama palubėje
PK	Praėjimo kontrolė - atstuminių kortelių skaitytuvai	5	h-1,2m jei brėžinyje nenurodyta kitaip
UV	Išvadai dezinfekcinei UV lempai	3	Išvadai lubose
WiFi	Maršrutizatoriaus vieta	1	Kabinama palubėje

- PASTABOS:**
- Brėžinys neskirtas matuoti; Matmenis tikslinti vietoje;
  - Aukščiai nurodyti metrais;
  - Atstumai nurodomi iki el. Lizdų centro;
  - El. Poreikiai komutacinei spintai pateikiami atskirai pagal užsakovo reikalavimus;
  - Vietose, kur el rozetės sienoje montuojamos toje pačioje vietoje iš dviejų pusių, įrengiamos akustinės montažinės dėžutės;
  - Į darbų apimtį įeina priešgaisrinės sistemos įrengimas;**
  - Rankų džiovituvams, sensoriniams maišytuvams ir muilo dozatoriams skirti el. Išvadai pririšti pagal projekte parinktą įrangą, pasikeitus įrangai, priėjimai turi būti peržiūrėti;
  - Grupių patalpose / erdvėse, kūno kultūros ir (ar) muzikos salėje (jei įrengta) (toliau - ugdymo patalpos) elektros lizdai vaikams priemamosiose vietose turi būti uždengti specialiomis apsaugos priemonėmis;
  - Visi nurodyti kiekiai yra projekciniai. Tikslinti statybų rangos metu.

Atestato Nr.	Architektai: RADVILĖ SAMACKAITĖ radvile.samackaitė@gmail.com +370 654 99 793 radvilesama.com	Projekto pavadinimas: IKIMOKYKLINIO, PRIEŠMOKYKLINIO UGDYMO GRUPIŲ, MEDICINOS PUNKTO PAPRASTOJO REMONTO PROJEKTAS
ARCH.	RADVILĖ SAMACKAITĖ	Brėžinio pavadinimas: ELEKTROS PLANAS
		Data xxxx
Etapas	Užsakovas: LIETUVOS AKLŲJŲ IR SILPNAREGIŲ UGDYMO CENTRAS	Brėžinio numeris: 07
		Lapas 13
		Lapų 23



**PATALPU EKSPLIKACIJA**

Nr.	Patalpa	Plotas, kv. m
1	Koridorius	24.23
2	Koridorius	54.36
3	Koridorius	77.71
4	Drabužinė	9.48
5	Darželio grupė	32.48
6	Aktyvioji zona	47.35
7	Darželio grupė	31.33
8	Miegamasis	30.13
9	WC	15.12
10	WC	2.82
11	WC	3.29
12	WC	3.80
13	Darbuotojų persirengimo ir poilsio patalpa	10.66
14	Masažo kabinetas	13.51
15	Gdytojo kabinetas	13.23
16	Bendrosios praktikos slaugytojų kabinetas	10.68
17	Procedūrinis kabinetas	13.12
18	Izoliatorius	15.54
19	Koridorius	11.70
20	WC	2.21
21	ŽN WC ir dušas	6.02
22	Izoliatorius	21.72
23	Valymo inventoriaus patalpa	2.05
24	Pagalbinė patalpa	2.74
		<b>455.28 m²</b>

**JUNGIKLIŲ SPECIFIKACIJA**

Žymėjimas	Kiekis, vnt.	Aprašymas
	4	Dviejų klavišų perjungiklis, h-1,0m
	8	Vieno klavišo jungiklis, h-1,0m
	16	Dviejų klavišų jungiklis, h-1,0m

**ŠVIESTUVŲ SPECIFIKACIJA**

Žymuo	Aprašymas	Kiekis, vnt.	Pastabos
	Apvalus LED šveistuvas, ø60 cm, aukštis ~ 5cm. Korpuso spalva - balta.	47	Šviestuvų kiekis tikslinamas atlikus apšvietos skaičiavimus.
	Apvalus LED šveistuvas, ø60 cm, aukštis ~ 5cm. Korpuso spalva - balta. IP tinkamas dušo patalpai.	1	Šviestuvų kiekis tikslinamas atlikus apšvietos skaičiavimus.
	Apvalus LED šveistuvas, ø40 cm, aukštis ~ 5cm. Korpuso spalva - balta.	6	Šviestuvų kiekis tikslinamas atlikus apšvietos skaičiavimus.
	Apvalus LED šveistuvas, ø60 cm, aukštis ~ 5cm. Korpuso spalva - balta.	23	Šviestuvų kiekis tikslinamas atlikus apšvietos skaičiavimus.

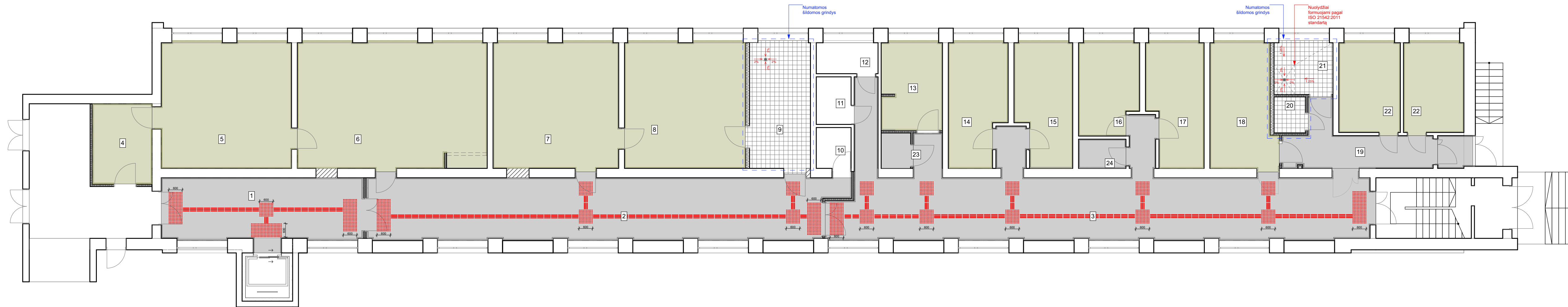
**LUBŲ SPECIFIKACIJA**

Žymėjimas	Aprašymas	Plotas, kv. m.
	Dažomos lubos. Spalva balta, RAL 9016.	423.72
	Dažomos lubos drėgnose patalpose. Spalva balta, RAL 9016.	23.35

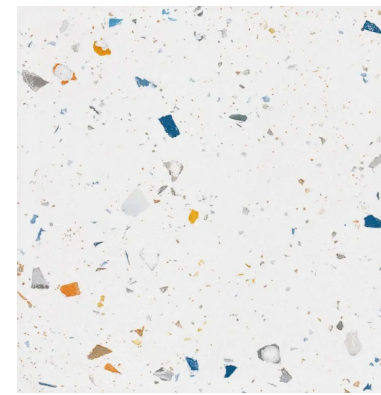
**PASTABOS:**

- Brėžinys neskirtas matuoti;
- Matmenis tikslinti vietoje;
- Visi nurodyti kiekiai yra projektiniai, tikslinti remonto rangos metu.

Atestato Nr.	Architektai: RADVILĖ SAMACKAITĖ radvile.samackaitė@gmail.com +370 654 99 793 radvile@samackaitė.com	Projekto pavadinimas: IKIMOKYKLINIO, PRIEŠMOKYKLINIO UGDYMO GRUPIŲ, MEDICINOS PUNKTO PAPRASTOJO REMONTO PROJEKTAS
ARCH.	RADVILĖ SAMACKAITĖ	Brėžinio pavadinimas: LUBŲ IR APŠVIETIMO PLANAS
		Data xxxx
Etapas	Užsakovas: LIETUVOS AKLŲJŲ IR SILPNAREGIŲ UGDYMO CENTRAS	Brėžinio numeris: 08 Laida Revision number
		Lapas 14 Lapų 23



PATALPU EKSPLIKACIJA		
Nr.	Patalpa	Plotas, kv. m
1	Koridorius	24.23
2	Koridorius	54.36
3	Koridorius	77.71
4	Drabužinė	9.48
5	Darželio grupė	32.48
6	Aktyvioji zona	47.35
7	Darželio grupė	31.33
8	Miegamasis	30.13
9	WC	15.12
10	WC	2.82
11	WC	3.29
12	WC	3.80
13	Darbuotojų persirengimo ir poilsio patalpa	10.66
14	Masažo kabinetas	13.51
15	Gydytojo kabinetas	13.23
16	Bendrosios praktikos slaugytojų kabinetas	10.68
17	Procedūrinis kabinetas	13.12
18	Izoliatorius	15.54
19	Koridorius	11.70
20	WC	2.21
21	ŽN WC ir dušas	6.02
22	Izoliatorius	21.72
23	Valymo inventoriaus patalpa	2.05
24	Pagalbinė patalpa	2.74
		455.28 m²



Terrazzo efekto plytelės

GRINDJUOSČIŲ SPECIFIKACIJA		
Žymuo	Aprašymas	Ilgis, m
—	Ruloninė homogeninė danga, spalva - pilka, h - 10 cm.	168.50
—	Ruloninė homogeninė danga, spalva - žalia alyvuogių, h - 10 cm.	213.05

Numatomas grindinis šildymas (pat. nr. 9, nr. 20, nr. 21)

GRINDŲ DANGŲ SPECIFIKACIJA		
Žymuo	Aprašymas	Plotas, kv.m
■	Vienspalvės baltos keraminės plytelės, 20x20cm. Plytelės su terrazzo efektu (spalvoti akmenukai). Matinis paviršius.	24.47
■	Homogeninė PVC ruloninė danga. Spalva - pilka (tikslinama rangos metu)	177.60
■	Homogeninė PVC ruloninė danga. Spalva - žalia, alyvuogių (tikslinama rangos metu)	244.83

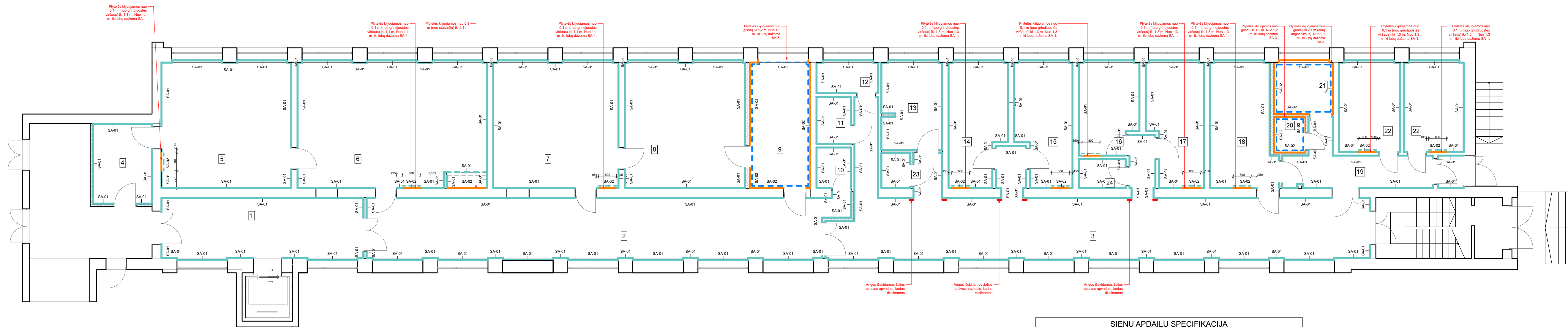
TAKTILINIAI VAIKŠČIOJAMOJO PAVIRŠIAUS INDIKATORIAI:

- Įspėjamieji takai (~ 17 m (60cm pločio))
- ≡ Vedamieji takai (~ 47 m)

PASTABOS:

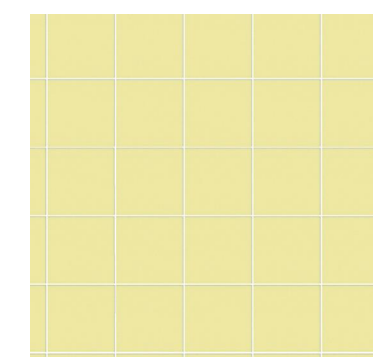
1. Visi nurodyti kiekiai yra projektiniai. Tikslinti statybų rangos metu;
2. Visas medžiagų specifikacijas, spalvas ir storius derinti su užsakovu;
3. Konkretus gaminyt parenkamas pagal gyvus pavyzdžius;
4. Skirtingų dangų susidūrimas - po durimis.

Atestato Nr.	Architektai: RADVILĖ SAMACKAITĖ radvile.samackaitė@gmail.com +370 654 99 793 radvile@ama.com	Projekto pavadinimas: IKIMOKYKLINIO, PRIEŠMOKYKLINIO UGDYMO GRUPIŲ, MEDICINOS PUNKTO PAPRASTOJO REMONTO PROJEKTAS
ARCH.	RADVILĖ SAMACKAITĖ	Brėžinio pavadinimas: GRINDŲ DANGŲ PLANAS
Etapas	Užsakovas: LIETUVOS AKLŪJŲ IR SILPNAREGIŲ UGDYMO CENTRAS	Brėžinio numeris: 09 Laida Revision number
		Data xxxx Lapas 15 Lapų 23



**PATALPU EKSPLIKACIJA**

Nr.	Patalpa	Plotas, kv. m
1	Koridorius	24.23
2	Koridorius	54.36
3	Koridorius	77.71
4	Drabužinė	9.48
5	Darželio grupė	32.48
6	Aktyvioji zona	47.35
7	Darželio grupė	31.33
8	Miegamasis	30.13
9	WC	15.12
10	WC	2.82
11	WC	3.29
12	WC	3.80
13	Darbuotojų persirengimo ir poilsio patalpa	10.66
14	Masažo kabinetas	13.51
15	Gdytojo kabinetas	13.23
16	Bendrosios praktikos slaugytojų kabinetas	10.68
17	Procedūrinis kabinetas	13.12
18	Izoliatorius	15.54
19	Koridorius	11.70
20	WC	2.21
21	ŽN WC ir dušas	6.02
22	Izoliatorius	21.72
23	Valymo inventoriaus patalpa	2.05
24	Pagalbinė patalpa	2.74
		455.28 m²



Vienspalvės gelsvos keramininės plytelės, 20x20cm.

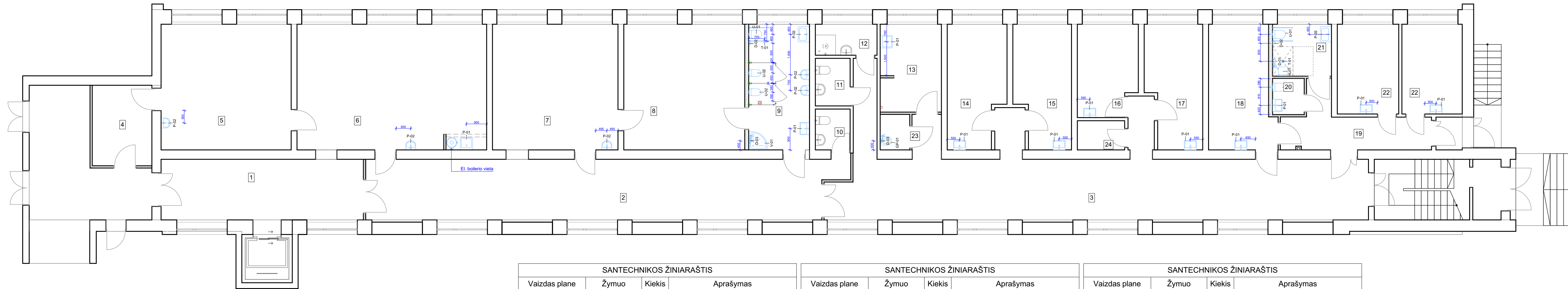
**SIENŲ APDAILŲ SPECIFIKACIJA**

Vaizdas plane	Žymuo	Aprašymas	Plotas, kv. m.
	SA-01	Dažoma siena. Pusiau matiniai baltos spalvos dažai. Kodas RAL 9016 (tikslina užsakovas).	833.71
	SA-02	Vienspalvės gelsvos keramininės plytelės, matinis paviršius, 20x20cm.	50.32
	SA-03	Dažoma siena. Pusiau matiniai baltos spalvos dažai, skirti drėgnoms patalpoms. Kodas RAL 9016 (tikslina užsakovas).	25.38

**PASTABOS:**

1. Visi nurodyti kiekiai yra projektiniai, tikslinti remonto rangos metu.;
2. Matmenis tikslinti vietoje;
3. Visos sienų dažymo spalvos tikslinamos projekto eigoje;
4. Sienoms dažyti naudojami kokybiški, lengvai valomi, pusiau matinio paviršiaus sienų dažai;
5. Visos vitrinės ir durys montuojamos į angas, kurios glaistomos, dažomos, visur išlaikomas horizontalumas ir statūs kampai;
6. Vietos kur vėdinimo vamzdynai kerta sienas sandarinamos ir estetiškai sutvarkomos;
7. Plytelės parenkamos pateikus gyvus pavyzdžius, derinama su Užsakovu ir Architektu.

Atestato Nr.	Architektai: RADVILĖ SAMACKAITĖ radvile.samackaitė@gmail.com +370 654 99 793 radvilesama.com	Projekto pavadinimas: IKIMOKYKLINIO, PRIEŠMOKYKLINIO UGDYMO GRUPIŲ, MEDICINOS PUNKTO PAPRASTOJO REMONTO PROJEKTAS
ARCH.	RADVILĖ SAMACKAITĖ	Brėžinio pavadinimas: SIENŲ APDAILŲ PLANAS
Etapas	Užsakovas:	Brėžinio numeris: 10
LIETUVOS AKLŲJŲ IR SILPNAREGIŲ UGDYMO CENTRAS		Laida Revision number
		Lapas Lapų 16 23



**PATALPU EKSPLIKACIJA**

Nr.	Patalpa	Plotas. kv. m
1	Koridorius	24.23
2	Koridorius	54.36
3	Koridorius	77.71
4	Drabužinė	9.48
5	Darželio grupė	32.48
6	Aktyvioji zona	47.35
7	Darželio grupė	31.33
8	Miegamasis	30.13
9	WC	15.12
10	WC	2.82
11	WC	3.29
12	WC	3.80
13	Darbuotojų persirengimo ir poilsio patalpa	10.66
14	Masažo kabinetas	13.51
15	Gydytojo kabinetas	13.23
16	Bendrosios praktikos slaugytojų kabinetas	10.68
17	Procedūrinis kabinetas	13.12
18	Izoliatorius	15.54
19	Koridorius	11.70
20	WC	2.21
21	ŽN WC ir dušas	6.02
22	Izoliatorius	21.72
23	Valymo inventoriaus patalpa	2.05
24	Pagalbinė patalpa	2.74
		455.28 m²

SANTECHNIKOS ŽINIARAŠTIS			
Vaizdas plane	Žymuo	Kiekis	Aprašymas
	D-01	1	Virštininė termostatinė dušo sistema: dušo galvos laikiklis, virštininis dušo maišytuvas, dušo galva, rankinis dušelis (reguliuojamas aukštis su galvute laikikliu), dušo žarnelė. Spalva - chromas. Maišytuvo tvirtinimo aukštis - 1100 mm.
	D-02	2	Higieninis WC bide dušelis. Komplektuojama su potinkine dalimi. Spalva - chromas. Tvirtinimo aukštis - 650 mm.
	D-03	2	Virštininė termostatinė dušo sistema: virštininis dušo maišytuvas, rankinis dušelis (reguliuojamas aukštis su galvute laikikliu), dušo žarnelė. Spalva - chromas.
	GP-01	1	Grindinė plautuvė / išpiltuvė. Balta keramika. Matmenys: 425 x 500 x 450 mm.
	K-01	1	Užlenkiama dušo kėdutė. Pakabinama. Matmenys 350 x 365 mm. Tvirtinimo aukštis - 450 mm. Spalva - balta.

SANTECHNIKOS ŽINIARAŠTIS			
Vaizdas plane	Žymuo	Kiekis	Aprašymas
	P-01	11	Pakabinamas praustuvas. Balta keramika. Matmenys: 550 x 420 x 115 mm. Praustuvo viršaus aukštis - 850 mm. Komplektuojamas su sensoriniu maišytuvu (sensorinio maišytuvo poreikį tikslina užsakovas).
	P-02	5	Vaikiškas pakabinamas praustuvas. Balta keramika. Matmenys: 450 x 410 x 140 mm. Praustuvo viršaus aukštis - 600 mm. Komplektuojamas su sensoriniu maišytuvu.
	P-03	2	Praustuvas pritaikytas žmonėms su negalia. Balta keramika. Komplektuojamas su sensoriniu maišytuvu (sensorinio maišytuvo poreikį tikslina užsakovas). Matmenys: 600 x 550 x 155 mm. Praustuvo viršaus aukštis - 750 mm.
	T-01	2	Dušo trapas, įklijuojamai plytelei.
	U-01	2	Pakabinamas baltos keramikos unitazas, pritaikytas žmonėms su negalia, komplektuojamas su potinkiniu rėmu. Komplektuojamas su dangčiu, chromo spalvos mygtuku ir atlenkiama nerūdijančio plieno ranktūriais (2 vnt.) Sėdimosios dalies aukštis - 400-450 mm.

SANTECHNIKOS ŽINIARAŠTIS			
Vaizdas plane	Žymuo	Kiekis	Aprašymas
	U-02	2	Pakabinamas vaikiškas baltos keramikos unitazas, komplektuojamas su potinkiniu rėmu. Pasielptas montavimas. Komplektuojamas su dangčiu (lėto nusileidimo sistema) ir chromo spalvos mygtuku.
	U-03	1	Pakabinamas baltos keramikos unitazas, komplektuojamas su potinkiniu rėmu. Pasielptas montavimas. Komplektuojamas su dangčiu (lėto nusileidimo sistema) ir chromo spalvos mygtuku.
	V-01	1	Kampinis dušo padėklas. Aukštis kraštais.

- PASTABOS:**
- Brėžinys neskirtas matuoti;
  - Matmenis tikslinti vietoje.
  - Sensoriniams maišytuvams reikalingi el. išvadai.

Atestato Nr.	Architektai:	Projekto pavadinimas:
	RADVILĖ SAMACKAITĖ radvile.samackaitė@gmail.com +370 654 99 793 radvile@samackaitė.com	IKIMOKYKLINIO, PRIEŠMOKYKLINIO UGDYMO GRUPIŲ, MEDICINOS PUNKTO PAPRASTOJO REMONTO PROJEKTAS
ARCH.	RADVILĖ SAMACKAITĖ	Brėžinio pavadinimas:
		DATA
		SANTECHNIKOS PLANAS
		xxxx
Etapas	Užsakovas:	Brėžinio numeris:
	LIETUVOS AKLŪJŲ IR SILPNAREGIŲ UGDYMO CENTRAS	11
		Lapas
	Laida	Revision number
		17
		23



Atestato Nr.	Architektai: RADVILĖ SAMACKAITĖ radvile.samackaite@gmail.com +370 654 99 793 radvilesama.com			Projekto pavadinimas: IKIMOKYKLINIO, PRIEŠMOKYKLINIO UGDYMO GRUPIŲ, MEDICINOS PUNKTO PAPRASTOJO REMONTO PROJEKTAS	
	ARCH.	RADVILĖ SAMACKAITĖ		Brėžinio pavadinimas:	Data
				Aktyviosios zonos vizualiacija	xxxx
Etapas	Užsakovas: LIETUVOS AKLŪJŲ IR SILPNAREGIŲ UGDYMO CENTRAS			Brėžinio numeris:	12.1
				Laida	Revision number
				18	23



Atestato Nr.	Architektai:			Projekto pavadinimas:	
	RADVILĖ SAMACKAITĖ radvile.samackaite@gmail.com +370 654 99 793 radvilesama.com			IKIMOKYKLINIO, PRIEŠMOKYKLINIO UGDYMO GRUPIŲ, MEDICINOS PUNKTO PAPRASTOJO REMONTO PROJEKTAS	
	ARCH.	RADVILĖ SAMACKAITĖ		Brėžinio pavadinimas:	Data
				Grupės vizualizacija	xxxx
Etapas	Užsakovas:			Brėžinio numeris:	Lapas Lapų
	LIETUVOS AKLŪJŲ IR SILPNAREGIŲ UGDYMO CENTRAS			Laida	19 23
				Revision number	



Atestato Nr.	Architektai:			Projekto pavadinimas:	
	RADVILĖ SAMACKAITĖ radvile.samackaite@gmail.com +370 654 99 793 radvilesama.com			IKIMOKYKLINIO, PRIEŠMOKYKLINIO UGDYMO GRUPIŲ, MEDICINOS PUNKTO PAPRASTOJO REMONTO PROJEKTAS	
	ARCH.	RADVILĖ SAMACKAITĖ		Brėžinio pavadinimas:	Data
				Darželio sanitarinio mazgo vizualizacija	xxxx
Etapas	Užsakovas:			Brėžinio numeris:	Lapas Lapų
	LIETUVOS AKLŪJŲ IR SILPNAREGIŲ UGDYMO CENTRAS			Laida	Revision number 20 23



Atestato Nr.	Architektai:			Projekto pavadinimas:	
	RADVILĖ SAMACKAITĖ radvile.samackaite@gmail.com +370 654 99 793 radvilesama.com			IKIMOKYKLINIO, PRIEŠMOKYKLINIO UGDYMO GRUPIŲ, MEDICINOS PUNKTO PAPRASTOJO REMONTO PROJEKTAS	
	ARCH.	RADVILĖ SAMACKAITĖ		Brėžinio pavadinimas:	Data
				Gydytojo kabineto vizualizacija	xxxx
Etapas	Užsakovas:			Brėžinio numeris:	Lapas Lapų
	LIETUVOS AKLŲJŲ IR SILPNAREGIŲ UGDYMO CENTRAS			Laida	Revision number 21 23



D04

Atestato Nr.	Architektai:			Projekto pavadinimas:	
	RADVILĖ SAMACKAITĖ radvile.samackaite@gmail.com +370 654 99 793 radvilesama.com			IKIMOKYKLINIO, PRIEŠMOKYKLINIO UGDYMO GRUPIŲ, MEDICINOS PUNKTO PAPRASTOJO REMONTO PROJEKTAS	
	ARCH.	RADVILĖ SAMACKAITĖ		Brėžinio pavadinimas:	Data
				Koridoriaus vizualizacija	xxxx
Etapas	Užsakovas:			Brėžinio numeris:	Lapas Lapų
	LIETUVOS AKLŪJŲ IR SILPNAREGIŲ UGDYMO CENTRAS			Laida	Revision number 22 23



Atestato Nr.	Architektai:			Projekto pavadinimas:	
	RADVILĖ SAMACKAITĖ radvile.samackaite@gmail.com +370 654 99 793 radvilesama.com			IKIMOKYKLINIO, PRIEŠMOKYKLINIO UGDYMO GRUPIŲ, MEDICINOS PUNKTO PAPRASTOJO REMONTO PROJEKTAS	
	ARCH.	RADVILĖ SAMACKAITĖ		Brėžinio pavadinimas:	Data
				Koridoriaus vizualizacija	xxxx
Etapas	Užsakovas:			Brėžinio numeris:	Lapas Lapų
	LIETUVOS AKLŪJŲ IR SILPNAREGIŲ UGDYMO CENTRAS			Laida	Revision number 23 23