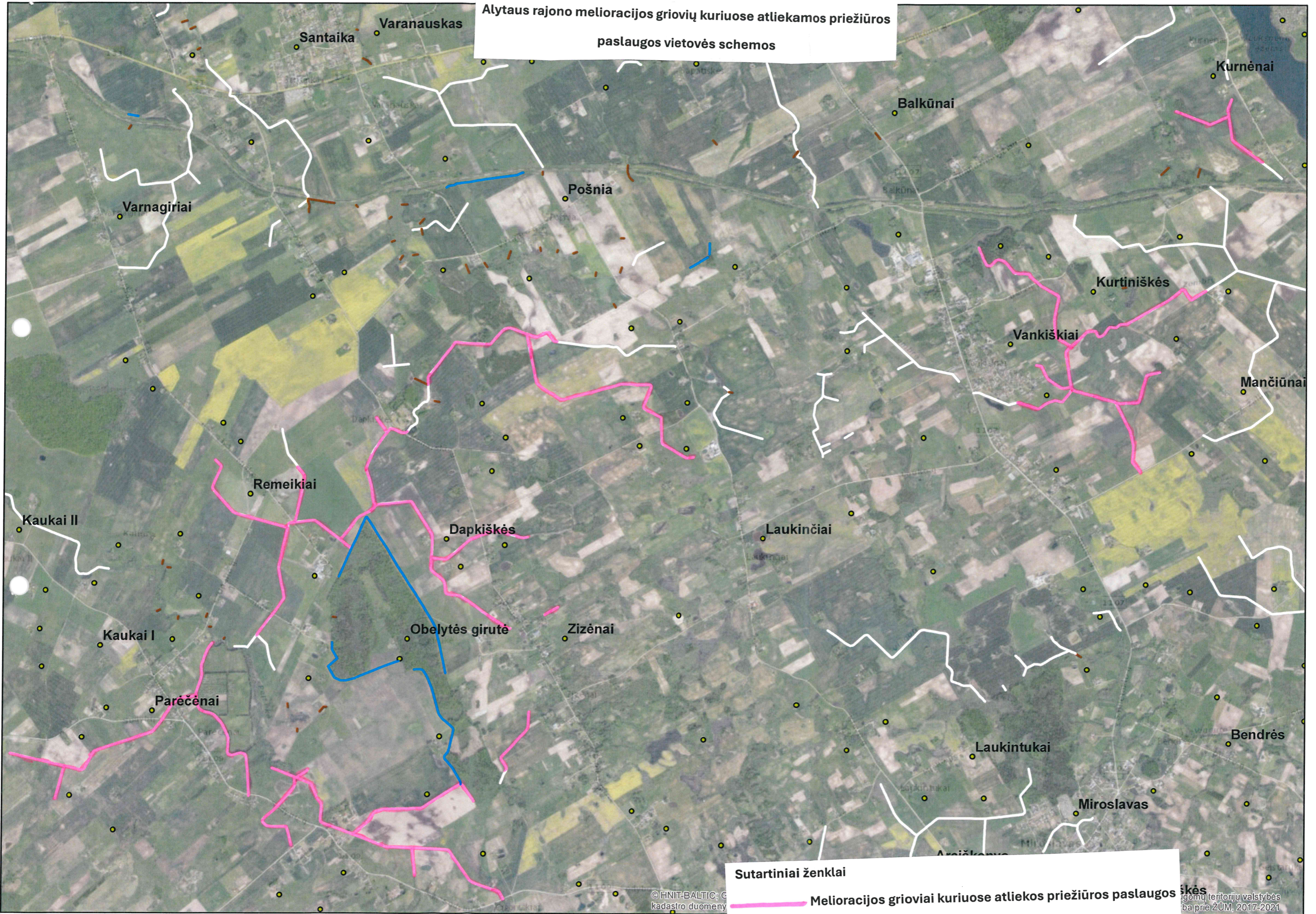
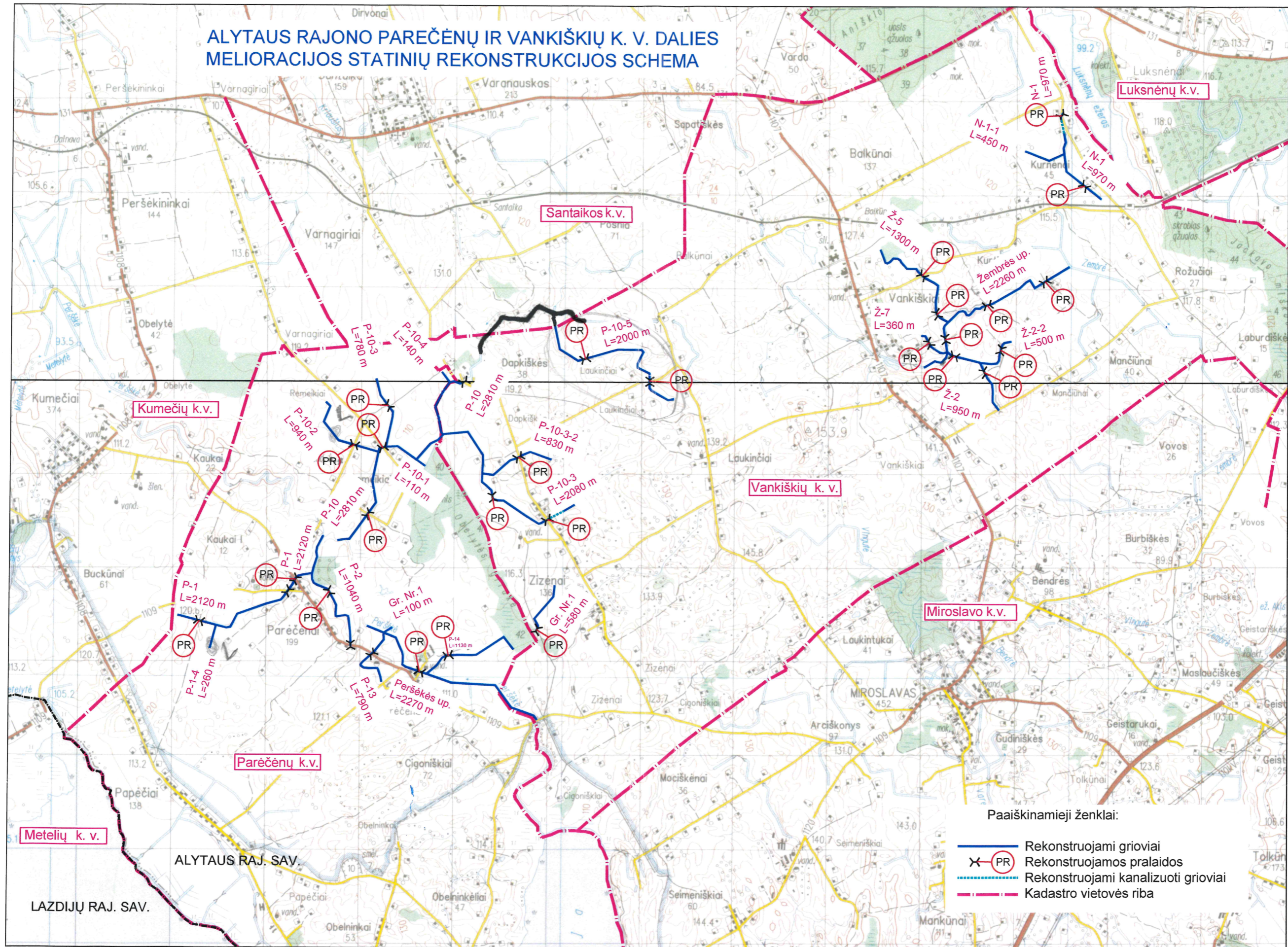


Alytaus rajono melioracijos griovių kuriuose atliekamos priežiūros paslaugos vietovės schemos





ALYTAUS RAJONO PAREČENŲ IR VANKIŠKIŲ K. V. DALIES MELIORACIJOS STATINIŲ REKONSTRUKCIJOS SCHEMA



Paiškinamieji ženklai:

- Rekonstruojami grioviai
- X PR Rekonstruojamos pralaidos
- - - Rekonstruojami kanalizuoti grioviai
- - - Kadastro vietovės riba

Metelių k. v.

Kumečių k. v.

Parėčėnų k. v.

Santaikos k. v.

Vankiškių k. v.

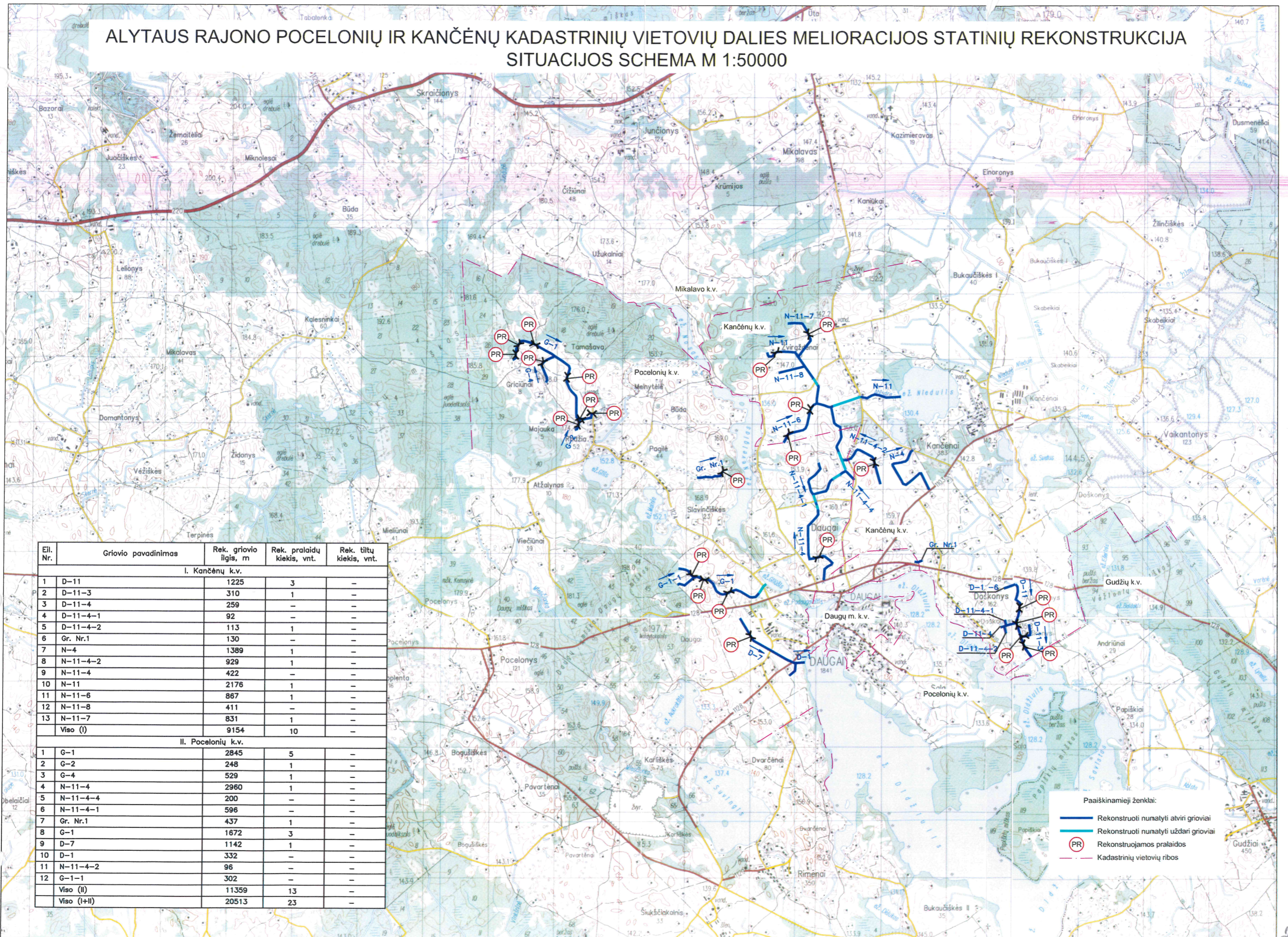
Mirolavo k. v.

Luksnėnų k. v.

ALYTAUS RAJ. SAV.

LAZDIJŲ RAJ. SAV.

ALYTAUS RAJONO POCELONIŲ IR KANČENŲ KADASTRINIŲ VIETOVIŲ DALIES MELIORACIJOS STATINIŲ REKONSTRUKCIJA SITUACIJOS SCHEMA M 1:50000



Eil. Nr.	Griovio pavadinimas	Rek. griovio ilgis, m	Rek. pralaidų kiekis, vnt.	Rek. tiltų kiekis, vnt.
I. Kančėnų k.v.				
1	D-11	1225	3	-
2	D-11-3	310	1	-
3	D-11-4	259	-	-
4	D-11-4-1	92	-	-
5	D-11-4-2	113	1	-
6	Gr. Nr.1	130	-	-
7	N-4	1389	1	-
8	N-11-4-2	929	1	-
9	N-11-4	422	-	-
10	N-11	2176	1	-
11	N-11-6	867	1	-
12	N-11-8	411	-	-
13	N-11-7	831	1	-
	Viso (I)	9154	10	-
II. Pocolonių k.v.				
1	G-1	2845	5	-
2	G-2	248	1	-
3	G-4	529	1	-
4	N-11-4	2960	1	-
5	N-11-4-4	200	-	-
6	N-11-4-1	596	-	-
7	Gr. Nr.1	437	1	-
8	G-1	1672	3	-
9	D-7	1142	1	-
10	D-1	332	-	-
11	N-11-4-2	96	-	-
12	G-1-1	302	-	-
	Viso (II)	11359	13	-
	Viso (I+II)	20513	23	-

Paaškinamieji ženklai:

- Rekonstruoti numatyti atviri grioviai
- Rekonstruoti numatyti uždari grioviai
- PR Rekonstruojamos pralaidos
- Kadastrinių vietovių ribos