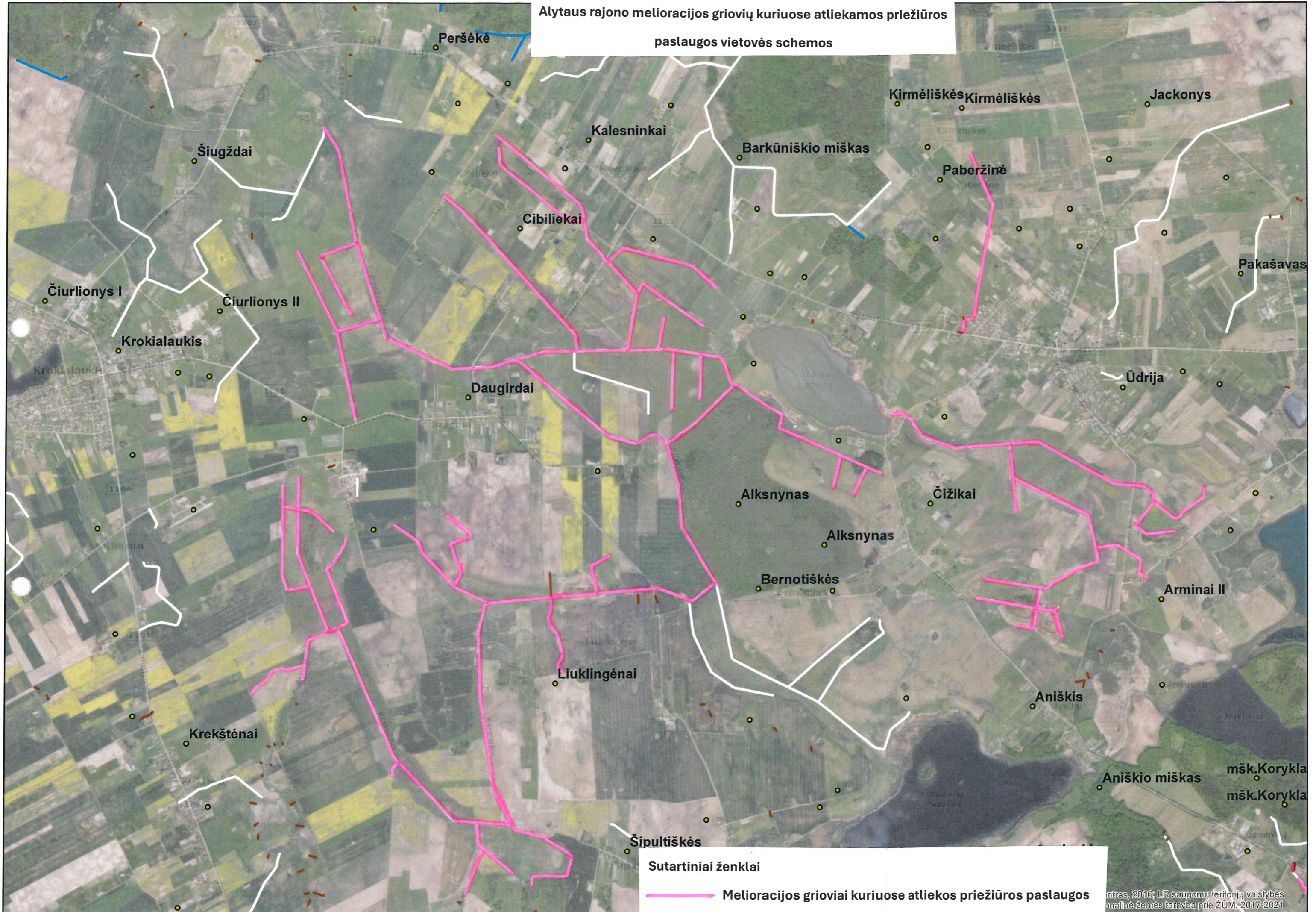


Alytaus rajono melioracijos griovių kuriuose atliekamos priežiūros paslaugos vietovės schemos

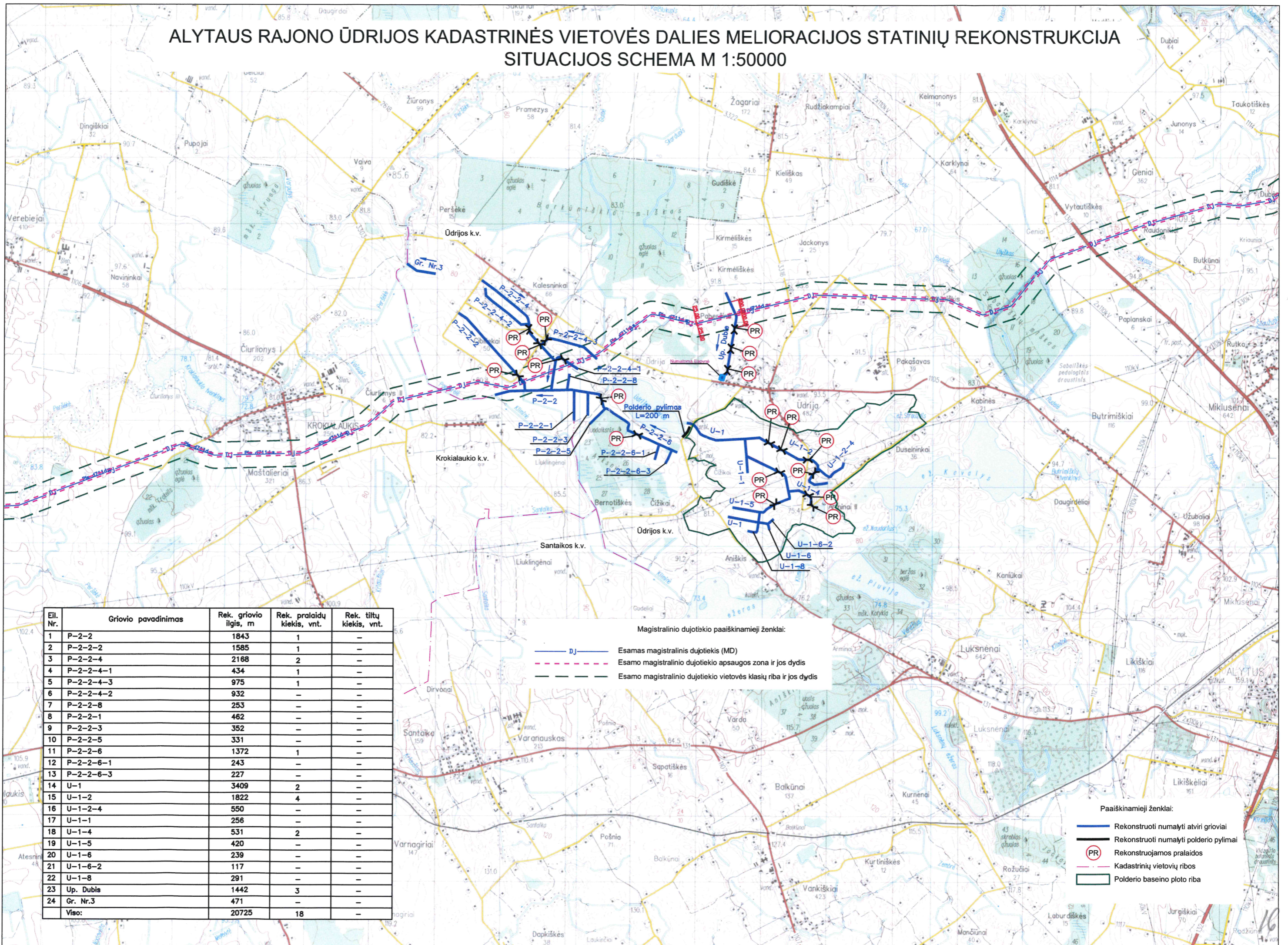


Sutartiniai ženklai

— Melioracijos grioviai kuriuose atliekos priežiūros paslaugos

Šaltinis: 2016; LR saugomų teritorijų valstybės
onlinė žemės tarnyba prie ŽŪM, 2017-2021

ALYTAUS RAJONO ŪDRIJOS KADASTRINĖS VIETOVĖS DALIES MELIORACIJOS STATINIŲ REKONSTRUKCIJA SITUACIJOS SCHEMA M 1:50000



Eil. Nr.	Griovio pavadinimas	Rek. griovio ilgis, m	Rek. pralaidų kiekis, vnt.	Rek. tiltų kiekis, vnt.
1	P-2-2	1843	1	-
2	P-2-2-2	1585	1	-
3	P-2-2-4	2168	2	-
4	P-2-2-4-1	434	1	-
5	P-2-2-4-3	975	1	-
6	P-2-2-4-2	932	-	-
7	P-2-2-8	253	-	-
8	P-2-2-1	462	-	-
9	P-2-2-3	352	-	-
10	P-2-2-5	331	-	-
11	P-2-2-6	1372	1	-
12	P-2-2-6-1	243	-	-
13	P-2-2-6-3	227	-	-
14	U-1	3409	2	-
15	U-1-2	1822	4	-
16	U-1-2-4	550	-	-
17	U-1-1	256	-	-
18	U-1-4	531	2	-
19	U-1-5	420	-	-
20	U-1-6	239	-	-
21	U-1-6-2	117	-	-
22	U-1-8	291	-	-
23	Up. Dubis	1442	3	-
24	Gr. Nr.3	471	-	-
	Viso:	20725	18	-

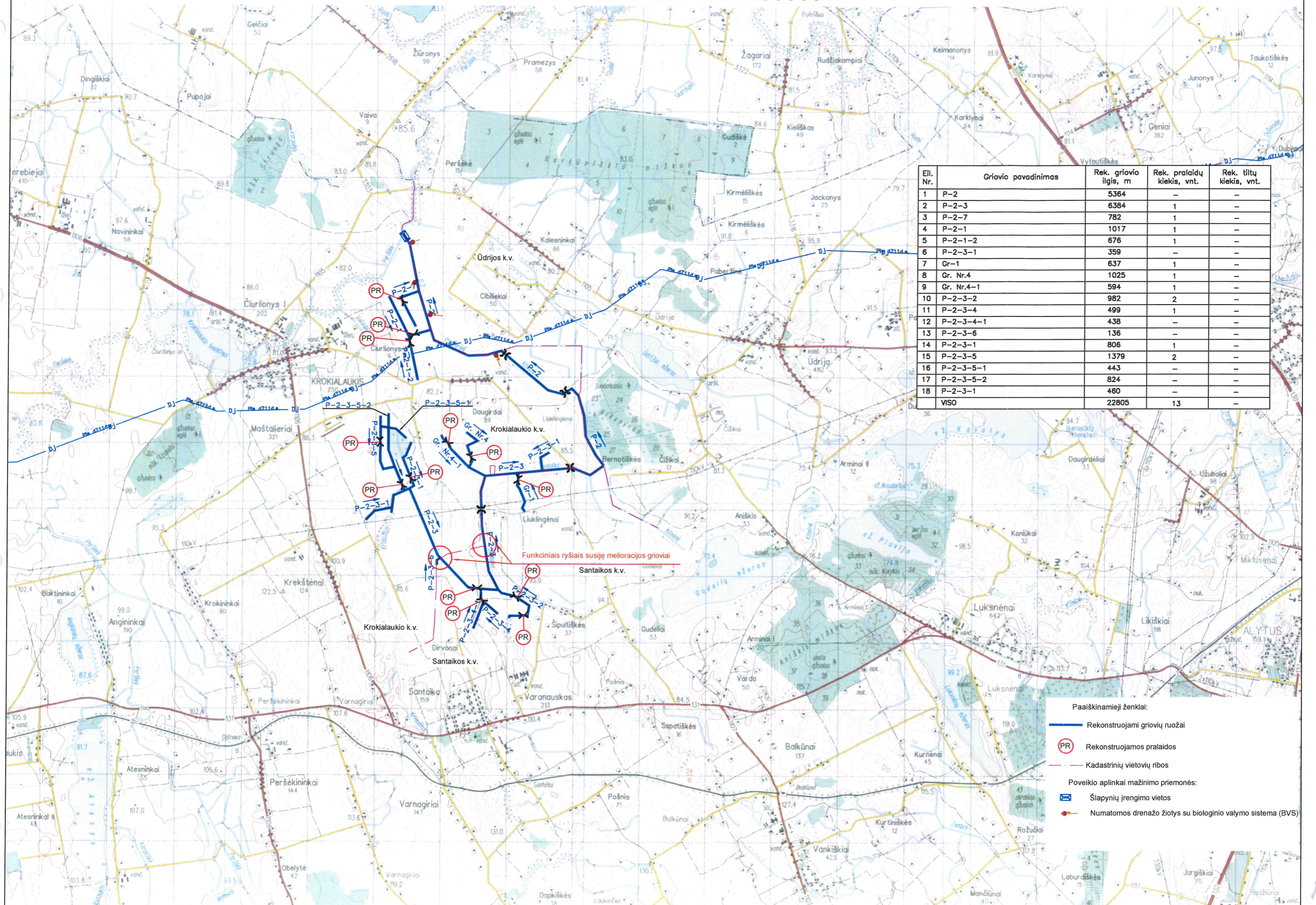
Magistralinio dujotiekio paaiškinamieji ženklai:

- DJ — Esamas magistralinis dujotiekis (MD)
- - - — Esamo magistralinio dujotiekio apsaugos zona ir jos dydis
- - - — Esamo magistralinio dujotiekio vietovės klasių riba ir jos dydis

Paaiškinamieji ženklai:

- Rekonstruoti numatyti atviri grioviai
- Rekonstruoti numatyti polderio pylimai
- PR Rekonstruojamos pralaidos
- - - Kadastrinių vietovių ribos
- Polderio baseino ploto riba

Alytaus rajono Krokialaukio ir Santaikos kadastrinių vietovių dalies melioracijos griovių rekonstrukcija SITUACIJOS SCHEMA M 1:50000



Eil. Nr.	Griovio pavadinimas	Rek. griovio ilgis, m	Rek. pralaidų kiekis, vnt.	Rek. tiltų kiekis, vnt.
1	P-2	5364	—	—
2	P-2-3	6384	1	—
3	P-2-7	782	1	—
4	P-2-1	1017	1	—
5	P-2-1-2	676	1	—
6	P-2-3-1	359	—	—
7	Gr-1	637	1	—
8	Gr. Nr.4	1025	1	—
9	Gr. Nr.4-1	594	1	—
10	P-2-3-2	982	2	—
11	P-2-3-4	499	1	—
12	P-2-3-4-1	438	—	—
13	P-2-3-6	136	—	—
14	P-2-3-1	806	1	—
15	P-2-3-5	1379	2	—
16	P-2-3-5-1	443	—	—
17	P-2-3-5-2	824	—	—
18	P-2-3-1	460	—	—
VISO		22805	13	—

- Paaikškinamieji ženklai:**
- Rekonstruojami griovių ruožai
 - PR Rekonstruojamos pralaidos
 - Kadastrinių vietovių ribos
- Poveikio aplinkai mažinimo priemonės:**
- ⊠ Šlapynių įrengimo vietos
 - Numatomos drenazo žiotys su biologinio valymo sistema (BVS)