



## RASEINIŲ RAJONO SAVIVALDYBĖS ADMINISTRACIJOS VIEŠŪJŲ PIRKIMŲ SKYRIUS

Konkurso dalyviams

### DĖL MAŽOS VERTĖS SKELBIAMOS APKLAUSOS BŪDU VYKDOMO „BŪSTO IR GYVENAMOSIOS APLINKOS PRITAIKYMO NEĮGALIESIEMS ĮGYVENDINIMAS“ VIEŠOJO PIRKIMO (CVPIS ID 2806999)

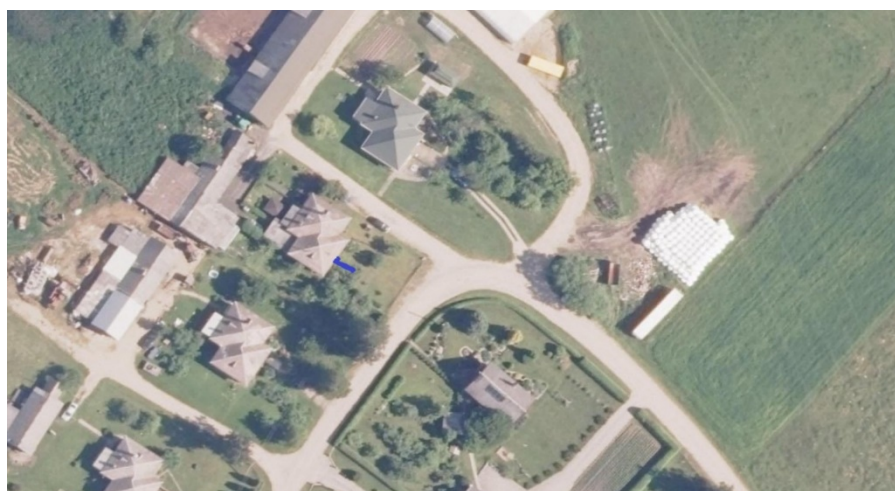
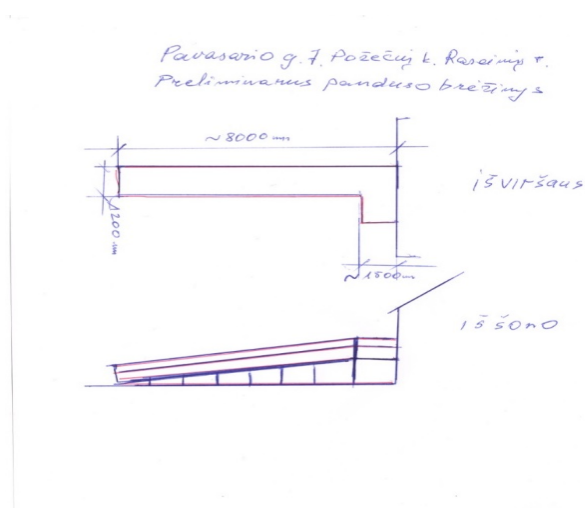
Raseinių rajono savivaldybės centrinė perkančioji organizacija (toliau – RRSA CPO), skelbiamos apklausos būdu vykdo „Būsto ir gyvenamosios aplinkos pritaikymo neįgaliesiems įgyvendinimas“ viešąjį pirkimą. Gavome tiekėjų klausimų ir teikiame atsakymus.

#### **Klausimai dėl I pirkimo dalies:**

1. Techninėje specifikacijoje nurodoma, jog reikia įrengti pandusą ir pateikiamas brėžinys (Pavasario g. 7, Požečių k., Betygalos sen.), kuriame nurodomas panduso įrengimas į laiptinę, bei brėžinys (IMG\_0001), kuriame nurodomas panduso įrengimas į laiptinę ir prie kitoje namo pusėje esančių lauko laiptų. Ar gerai suprantame, jog turės būti įrengiami du pandusai?
2. Ar gerai suprantame, jog darbų rezultate patalpos forma tampa L formos, kadangi brėžinyje (IMG\_0001) nurodomos patalpos esančios ne visai greta?
3. Prašome pateikti preliminarų panduso išdėstymo ir formos brėžinį su preliminariais matmenimis;
4. Techninėje specifikacijoje nurodoma, jog įrengiamas rankšluosčių džiovintuvas, prašome pateikti džiovintuvo techninius parametrus;
5. Techninėje specifikacijoje 8 p. lentelėje nurodoma, jog turi būti įrengiamas praustuvas, tačiau darbų kiekių žiniaraštyje jo įrengimo nėra, prašoma suvienodinti informaciją;
6. Techninėje specifikacijoje 8 p. lentelėje nurodoma, jog turi būti įrengiami 2 ranktūriai, tačiau darbų kiekių žiniaraštyje nurodoma įrengti 3 ranktūrius, prašoma suvienodinti informaciją;
7. Darbų kiekių žiniaraštyje 4 eil. nurodomas metalinių turėklų įrengimas 20 m., kadangi turėklai neįgaliesiems yra dvigubi, tai prašome patvirtinti, jog dvigubų turėklų įrengimas iš abiejų panduso pusių yra 5 m ir panduso ilgis 5 m;
8. Darbų kiekių žiniaraštyje 6-8 eil. nurodomas trinkelio įrengimas, prašome patvirtinti, jog tiekėjui nereikia įrengti jokių bortų;
9. Prašome pateikti darbų kiekių žiniaraščio 33 eil. nurodyto rankšluosčių džiovintuvo specifikaciją;
10. Prašome nurodyti koks ranktūrio tipas turi būti įrengtas adresu Vytauto g. 21, Ariogala.

#### **Atsakymai dėl I pirkimo dalies:**

1. Įrengiamas tik vienas pandusas kitoje namo pusėje. Šalia vonios-tualetu užrašas „pandusas“ yra likęs brėžinyje, jį galite ignoruoti.
2. Taip, patalpa tampa L formos. Patalpos yra greta, jas skiria vidinė ne laikančioji siena.
3. Pridedame preliminarų brėžinį, pridedame palydovinę nuotrauką su apytikre panduso vieta (pažymėta mėlynai). Įrengiamas standartinis pandusas (nuovaža). Pakėlimo aukštis iki 1 m. ties įrengtais laiptais, atsižvelgiant į reljefą, panduso ilgis gali būti apie 7-8 m.



4. 3 bangų vandeninis standartinis nerūdijančio plieno rankšluosčių džiovintuvas.
5. Praustuvas su maišytuvu įrengiamas ir įtrauktas į žiniaraštį.
6. Ranktūriai 3. Įprastai 2 prie klozeto, 1 duše. Tačiau įrengiant būtina atsižvelgti į konkretaus asmens su negalia poreikius.
7. Žiniaraštyje medžiagų ir darbų kiekiai yra apytikriai. Panduso ilgis įrengiamas atsižvelgiant į reljefą ir pirkimo dokumentuose nurodytus teisės aktus. Panduso ilgis su aikštele gali būti apie 7-8 m. Turėklai įrengiami pagal panduso ilgį iš abiejų pusių.
8. Bortai įrengiami iš trinkelų.
9. 3 bangų vandeninis standartinis rankšluosčių džiovintuvas (gyvatukas).
10. Paprastas ranktūris, reikalingas asmeniui su negalia įsikibti išlipant iš lovos. Tvirtinamas prie sienos. 600 mm.



#### **Klausimai dėl II pirkimo dalies:**

1. Prašome pateikti darbų kiekių žiniaraščio 27 eil. nurodyto rankšluosčių džiovintuvo specifikaciją;

2. Iš pateiktų fotofiksacijų matoma, jog šiai dienai yra įrengta skalbyklė, ar tiekėjas turi įsivertinti darbus ir bus numatoma vieta jos pajungimui;
3. Prašome patvirtinti, jog perkančioji organizacija pasirūpins vonios „gyvatuko“ karšto vandens atjungimu, kol „gyvatukas“ bus keičiamas nauju;
4. Iš pateikto patalpų plano ir perkančiosios organizacijos pažymėta teritorija matoma, jog numatytas vonios pradedimas užima ir dalį durų į patalpą 7-4. Prašome patvirtinti, jog padidinus vonios patalpą, pagal perkančiosios organizacijos brėžinį, tiekėjas neturi įsivertinti durų į patalpą 7-4 perkėlimo ir apdailos darbų.

**Atsakymai dėl II pirkimo dalies:**

1. 3 bangų vandeninis standartinis nerūdijančio plieno rankšluosčių džiovintuvas (gyvatukas).
2. Tiekėjas turi įsivertinti, kad skalbyklė pritaikomame dušo-vonios kambaryje liks ir atitinkamai palikti vandens, nuotekų ir elektros skalbyklės prisijungimui galimybes.
3. Patvirtiname, kad PO reikalui esant, pagal iš anksto suderintą grafiką, padės suderinti karšto vandens atjungimą su karšto vandens tiekėju.
4. Tiekėjas neturi įsivertinti durų perkėlimo į patalpą 7-4, nes vonios praplatinimas faktiškai jau yra atliktas.

**Klausimai dėl III pirkimo dalies:**

1. Darbų kiekių žiniaraštyje 1 eil. nurodoma, jog išardomos 2 durys, o 11 eil. nurodoma, jog įrengiamos 1 durys, prašome patvirtinti, jog vienu durų, kurios išardomos apdaila/naikinimas šiuo pirkimu neperkamas ir tiekėjui nereikia įsivertinti;
2. Darbų kiekių žiniaraštyje 7 eil. nurodoma, jog nuimami vandens skaitliukai, tačiau jų sumontavimas nėra numatytas, prašome patvirtinti, jog Perkančioji organizacija pasirūpins šalto vandens atjungimu, kol bus nuimamas vandens skaitliukas;
3. Prašome pateikti darbų kiekių žiniaraščio 30 eil. nurodyto tūrinio šildytuvo specifikaciją;
4. Prašome pateikti darbų kiekių žiniaraščio 33 eil. nurodyto rankšluosčių džiovintuvo specifikaciją;
5. Prašome pateikti laiptinės ir lauko situacijos fotofikacijas kur turės būti įrengiami turėklai;
6. Iš pateiktų fotofiksacijų matoma, jog šiai dienai yra įrengta skalbyklė, ar tiekėjas turi įsivertinti darbus ir bus numatoma vieta jos pajungimui.

**Atsakymai dėl III pirkimo dalies:**

1. Patalpos sujungiamos, vietoje 2 durų lieka 1 durys. Tiekėjas turi įsivertinti angos vienos iš durų angų užtaisymą, ir apdailą dažant iš vienos pusės, įrengiant plyteles iš kitos.
2. Vandens skaitliukai, esant būtinybei, perkeliama į kitą vietą. Jų sumontavimas numatytas 8 eil. PO reikalui esant, pagal iš anksto suderintą grafiką, gali padėti suderinti šalto vandens atjungimą su vandens tiekėju.
3. Remiantis Būsto pritaikymo asmeniui su negalia poreikio nustatymo, būsto pritaikymo ir finansavimo tvarkos aprašo 4 priedo 1.1.4 p. PO kompensuoja kombinuoto arba elektrinio vandens šildytuvo iki 100 l. pastatymą. Šiame objekte įrengiamas kombinuotas vandens šildytuvas iki 100 l.
4. 3 bangų vandeninis standartinis nerūdijančio plieno rankšluosčių džiovintuvas (gyvatukas).
5. Laiptinės nuotraukos pridedamos (2. pav.).



6. Taip, tiekėjas turi įsivertinti, kad skalbyklė pritaikomame dušo-vonios kambaryje liks ir atitinkamai palikti vandens, nuotekų ir elektros skalbyklės prisijungimui galimybes.

**Klausimai dėl IV pirkimo dalies:**

1. Prašome pateikti darbų kiekių žiniaraščio 33 eil. nurodyto radiatoriaus specifikaciją;
2. Iš pateikto patalpų plano matoma, jog patalpoje yra langas, tačiau nenumatytas nei jo užtaisymas nei keitimas. Ar tiekėjui nereikia įsivertinti jokių darbų su langu;
3. Kadangi patalpoje yra langas ir ribota vieta, prašome pateikti numatomą preliminarų išplanavimo planą, kaip turi būti išdėstomos vietos – dušo zona, vc, praustuvas;
4. Iš pateiktų fotofiksacijų matoma, jog šiai dienai yra įrengta skalbyklė, ar tiekėjas turi įsivertinti darbus ir bus numatoma vieta jos pajungimui;
5. Ar tiekėjas turi įsivertinti durų angos tarp patalpų 1-3 ir 1-2 platinimą, jei taip prašome koreguoti techninę užduotį ir nurodyti, jog statybos rūšis kapitalinis remontas, kadangi iš pateikto patalpų plano matoma, jog taip kapitalinė siena.

**Atsakymai dėl IV pirkimo dalies:**

1. Pakeičiamas esamas radiatorius. 500 mm aukščio vienos plokštės plieninis radiatorius. Galia parenkama atsižvelgiant į patalpos plotą (6,3 m<sup>2</sup>).
2. Lango nėra. Nuotraukose matosi, kad vietoje lango įrengta niša sienoje, kurioje yra lentynos. Prašome įsivertinti nišos apdailą kaip sienos.

3. Lango nėra, preliminariai dušas įrengiamas vietoje vonios, klozetas, praustuvas ten pat kur ir yra.
4. Tiekėjas turi išvertinti, kad skalbyklė pritaikomame dušo-vonios kambaryje liks ir atitinkamai palikti/įrengti vandens, nuotekų ir elektros skalbyklės prisijungimui galimybes.
5. Šiame būste kapitalinis remontas neatliekamas.

#### **Klausimai dėl V pirkimo dalies:**

1. Prašome pateikti lauko situacijos fotofikacijas kur turės būti įrengiama trinkelų danga;
2. Darbų kiekių žiniaraštyje 3 eil. nurodoma, jog išardomos įrengiami betoniniai pamatai, prašome paaiškinti ką perkančioji organizacija turi mintyje numatydama tokį darbą šiam pirkimo objektui;
3. Darbų kiekių žiniaraštyje 5 eil. nurodomas trinkelų įrengimas, prašome patvirtinti, jog tiekėjui nereikia įrengti jokių bortų ir paruošti pagrindo trinkelų dangai;
4. Prašome pateikti darbų kiekių žiniaraščio 11 eil. nurodyto keltuvo specifikaciją;
5. Prašome pateikti fotofikacijas vietos kur turės būti pajungiamas el. kabelis ir patvirtinti jog nereikės įrengti papildomų el. automatų;
6. Prašome nurodyti keltuvo nuolydį, pateikti brėžinį;
7. Ar keltuvo montavimui galima alternatyva, pavyzdžiui ant sienos, o ne ant turėklo.

#### **Atsakymai dėl V pirkimo dalies:**

1. Nuotrauka pridedama.



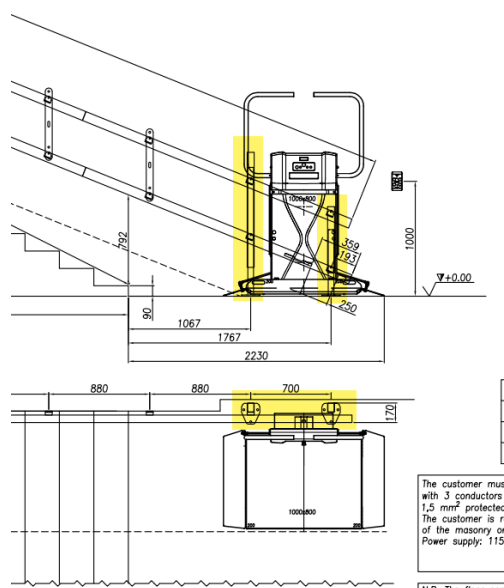
2. Pamatai skirti keltuvo atramai laiptų apačioje pagal brėžinį (pridedamas)
  - Turėkliniam (laiptiniam) keltuvui įrengti:
    - reikalingas maitinimas 3x1,5mm nuo atskiro 16A automato su nuotekio rele 0,03A;
    - keltuvo bėgiai tvirtinami ant sienos;
    - kadangi laiptai baigiasi su siena, sienos gale reikia įrengti atramas keltuvui. ( pamatai);
    - preliminarus brėžinys pridedamas.
3. Bortai formuojami iš trinkelų. Kieme paklota skaldelės danga. Minimalūs pagrindai reikalingi (nukasus skaldelę išlyginimui įrengiamas 3 cm atsijų pagrindas).
4. Turėklinio (laiptinio) keltuvo tipas – nuožulnus;
  - Pritaikytas naudotis – lauko sąlygomis
  - Keliamoji galia nuo 250 kg
  - Platforma – 800x1000 mm (arba parenkama pagal esamą situaciją);
  - Transportavimo ilgis – iki 5 m;
  - Sustojimų skaičius – 2 (sustojimo aikštelėse);
  - Platformos atlenkimas – automatinis;

- Bėgių tvirtinimas – ant sienos;
- Maitinimas – 230 V/vienfazis;
- Perkrovos indikatorius;
- Apsauga nuo sugniuždymo;
- Avarinio sustojimo mygtukas;
- Uždangalas nuo kritulių;
- Platformos iškvietimas – pastovaus paspaudimo distanciniai sieniniai pultai aukštuose;
- Garantija – 24 mėn.;
- Keltuvo naudojimo apmokymai.

5. Laidas prijungiamas prie namo skydinės, kuri yra namo viduje, koridoriuje po patalpa 1-5, pusrūsyje. Reikalingas 16A automatas arba kitoks pagal gamintojo reikalavimus.



6. Keltuvo nuolydžio kampas – apie 45°.



7. Keltuvas montuojamas ant sienos.

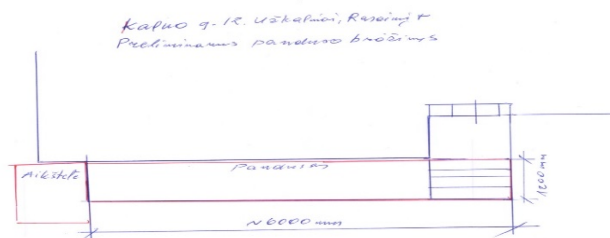
#### Klausimai dėl VII pirkimo dalies:

1. Darbų kiekių žiniaraštyje 4 eil. nurodomas metalinių turėklų įrengimas 12 m., kadangi turėklai neįgaliesiems yra dvigubi, tai prašome patvirtinti, jog dvigubų turėklų įrengimas iš abiejų panduso pusių yra 3 m ir panduso ilgis 3 m;

2. Iš pateiktų fotofiksacijų matoma, jog pagal perkančiosios organizacijos pateiktą brėžinį, pandusas užsibaigs ties laiptų pakopomis, tačiau ne ties aikštele, prašome pateikti panduso preliminarų brėžinį ir formą;
3. Prašome pateikti laiptų aikštelės ir pakopų esamos situacijos fotofikacijas;
4. Darbų kiekių žiniaraštyje 8 eil. nurodomas trinkelio įrengimas, prašome patvirtinti, jog tiekėjui nereikia įrengti jokių bortų;
5. Darbų kiekių žiniaraštyje 8 eil. nurodomas trinkelio įrengimas, prašome patvirtinti, jog tiekėjui nereikia paruošti pagrindo trinkelio dangai.

**Atsakymai dėl VII pirkimo dalies:**

1. Panduso ilgis įrengiamas atsižvelgiant į reljefą ir pirkimo dokumentuose nurodytus teisės aktus. Panduso ilgis su aikštele gali būti apie 5-6 m. Turėklai įrengiami pagal panduso ilgį. Pandusas glaudžiasi prie sienos, todėl dvigubas turėklas tik iš vienos pusės.
2. Pandusas prasidės ties laiptų aikštele, išėjus iš namo ir leis link gatvės greta sienos. Panduso gale įrengiama aikštelė iš šaligatvio trinkelio.
3. Informuojame, kad laiptai ir laiptų aikštelė atitinka inventorizacijos brėžinį. Pandusas turėtų dengti laiptus ir leistas link gatvės. (pateikiama fotofiksacijos atskiru failu).



4. Bortai formuojami iš trinkelio.
5. Pagrindai įrengiami.

Informuojame, kad Vadovaujantis Raseinių rajono savivaldybės administracijos direktoriaus 2025-06-02 d. įsakymu A1-302 „Dėl viešojo pirkimo procedūrų nutraukimo“ ir vadovaujantis LR Viešųjų pirkimų įstatymo 29 str. 2 d. 3 p. „Pirkimo (ar atskiros pirkimo dalies) ar projekto konkurso procedūros baigiasi, kai: <...> nutraukiamos pirkimo ar projekto konkurso procedūros <...>“, šio pirkimo VI pirkimo dalies (Algirdo g. 29-2, Raseiniai, skelbtas 2025 m. gegužės 21 d. Centrinėje viešųjų pirkimų informacinėje sistemoje, pirkimo numeris 2806999) procedūros užbaigiamos.

Komisijos pirmininkė

Viktorija Vaičiuvienė

**DETALŪS METADUOMENYS**

<b>Dokumento sudarytojas (-ai)</b>	Raseinių rajono savivaldybės administracija
<b>Dokumento pavadinimas (antraštė)</b>	Būsto ir gyvenamosios aplinkos pritaikymo neįgaliesiems įgyvendinimas (CVPIS ID 2806999) viešasis pirkimas
<b>Dokumento registracijos data ir numeris</b>	2025-06-04 Nr. (12.108 E) VP1-193
<b>Dokumento gavimo data ir dokumento gavimo registracijos numeris</b>	-
<b>Dokumento adresatas (-ai)</b>	Kiti
<b>Dokumento specifikacijos identifikavimo žymuo</b>	ADOC-V1.0
<b>Parašo paskirtis</b>	Pasirašymas
<b>Parašą sukūrusio asmens vardas, pavardė ir pareigos</b>	Viktorija Vaičiuvienė Skyriaus vedėjas
<b>Parašo sukūrimo data ir laikas</b>	2025-06-04 15:54
<b>Parašo formatas</b>	Einamojo galiojimo (XAdES-EPES)
<b>Laiko žymoje nurodytas laikas</b>	
<b>Informacija apie sertifikavimo paslaugų teikėją</b>	EID-SK 2016
<b>Sertifikato galiojimo laikas</b>	2021-09-09 17:39 - 2026-09-08 23:59
<b>Informacija apie būdus, naudotus metaduomenų vientisumui užtikrinti</b>	-
<b>Pagrindinio dokumento priedų skaičius</b>	0
<b>Pagrindinio dokumento priedamų dokumentų skaičius</b>	0
<b>Programinės įrangos, kuria naudojantis sudarytas elektroninis dokumentas, pavadinimas</b>	Elpako v.20250602.1
<b>Informacija apie elektroninio dokumento ir elektroninio (-ių) parašo (-ų) tikrinimą (tikrinimo data)</b>	Tikrinant dokumentą nenustatyta jokių klaidų (2025-06-04)
<b>Elektroninio dokumento nuorašo atspausdinimo data ir ją atspausdinęs darbuotojas</b>	2025-06-04 nuorašą suformavo Vida Germanavičienė
<b>Paieškos nuoroda</b>	-
<b>Papildomi metaduomenys</b>	-