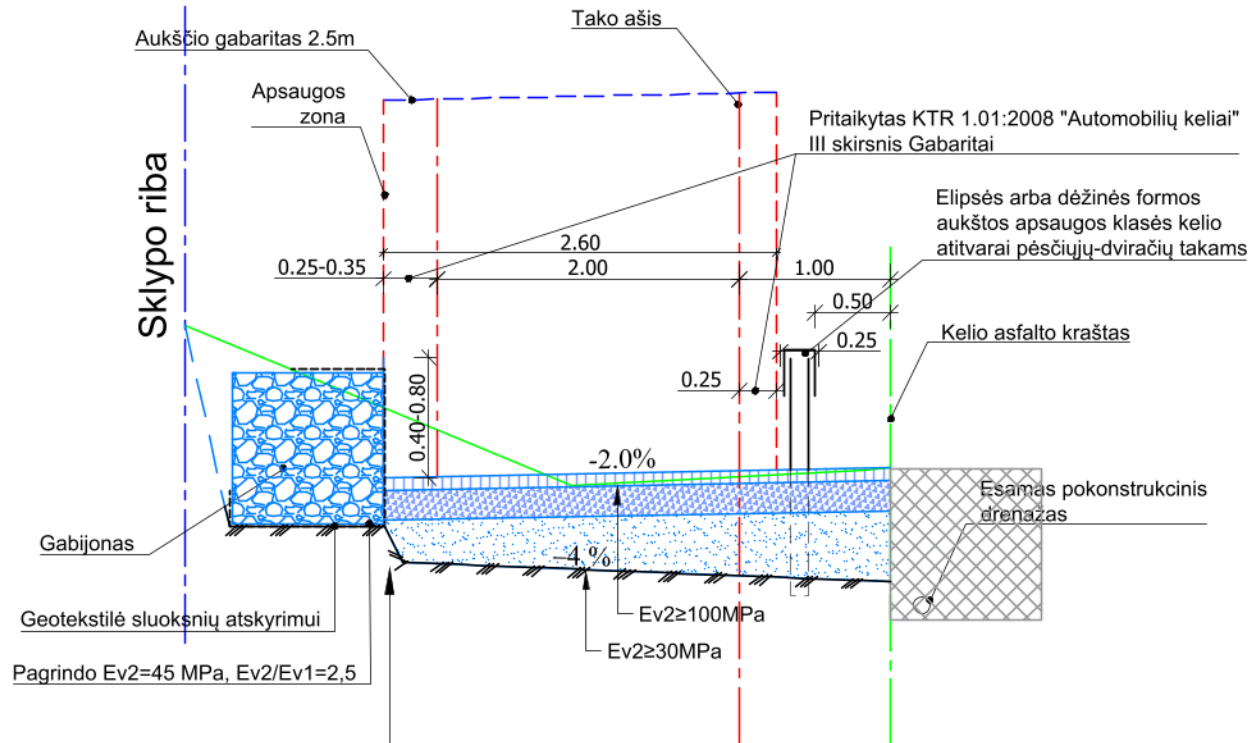


1 Tipas
Tako skersinis profilis, kairė pusė
M 1:50



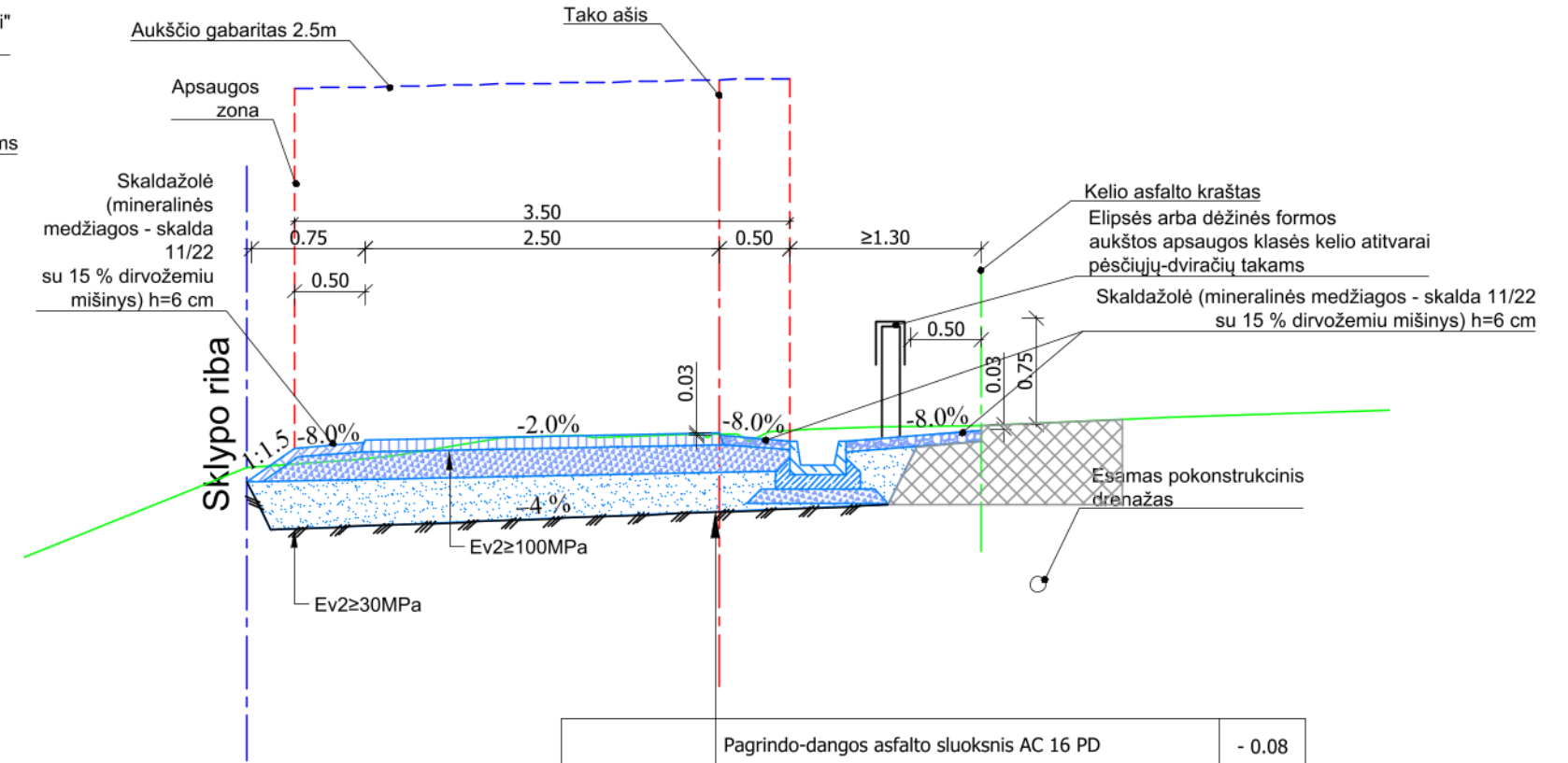
Projektinė dangos konstrukcija	Pagrindo-dangos asfalto sluoksnis AC 16 PD	- 0.08
	Skaldos pagrindo sl. iš nesurišto mineralinių medžiagų mišinio 0/45	-0.20
	ŠNS	≥ 0.27

Žemės sankasa

Konstrukcijų tipų panaudojimo lentelė kairė A6 kelio pusė

Pk +		Atstumas, m	Konstrukcijos tipas	Smėlis	Pastabos
Nuo	IKI				
83+27	89+17	590	1;2	ŠNS	
89+17	93+40	423	3	AŠAS	
93+40	93+52	12	4	AŠAS	
93+52	102+15	863	3	AŠAS	
102+15	105+55	340	2	ŠNS	Su drenazu
105+55	105+95	40	5	AŠAS	
105+95	109+15	320	3	AŠAS	
109+15	109+80	65	2	ŠNS	Su drenazu
109+80	111+35	155	6	ŠNS	Su drenazu
111+35	113+80	245	6	ŠNS	
113+80	118+40	460	3	AŠAS	
118+40	119+50	110	2	ŠNS	Su drenazu
119+50	120+95	145	7	ŠNS	Su drenazu
120+95	121+35	40	2	ŠNS	Su drenazu

2 Tipas
Tako skersinis profilis, kairė pusė
M 1:50

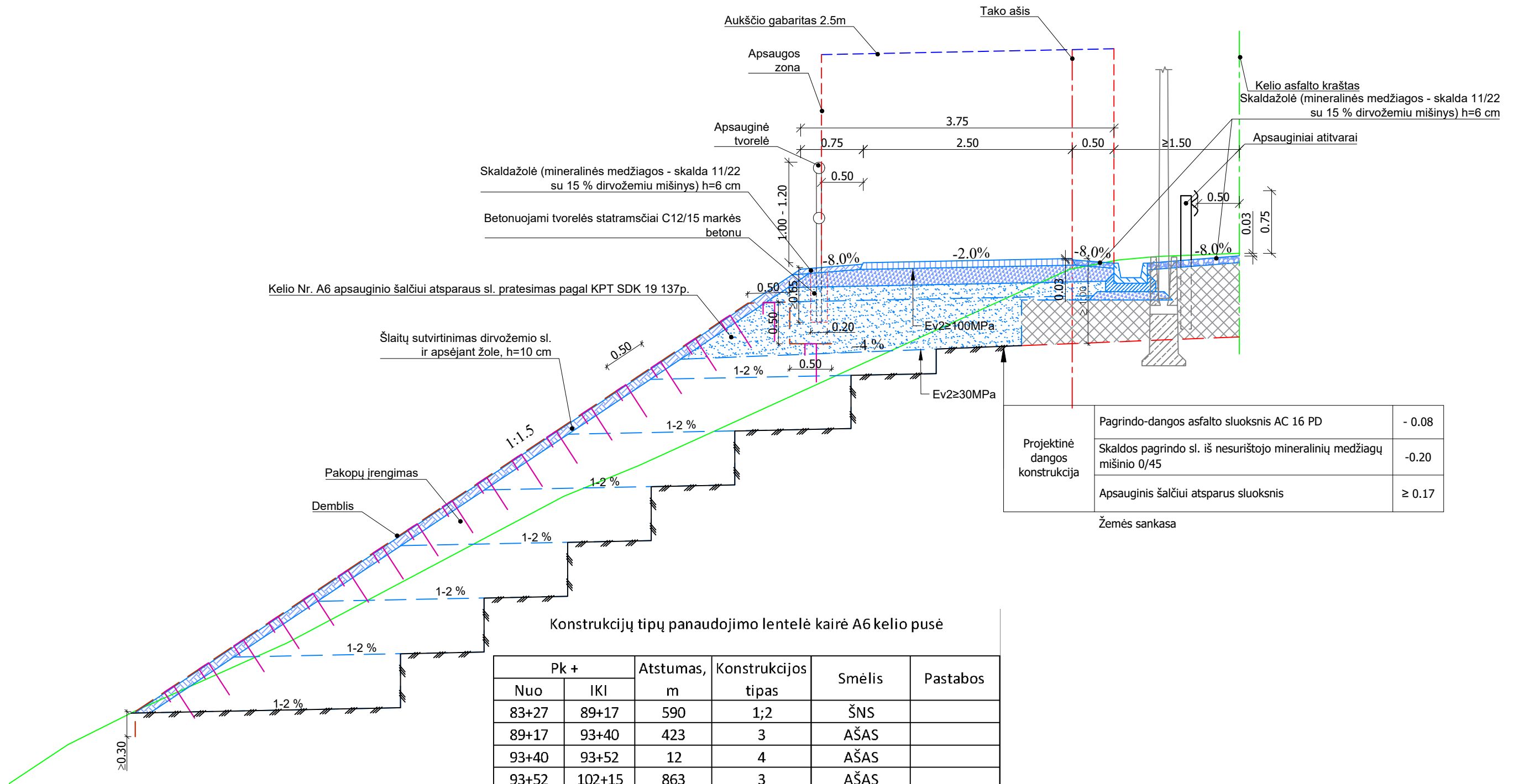


Projektinė dangos konstrukcija	Pagrindo-dangos asfalto sluoksnis AC 16 PD	- 0.08
	Skaldos pagrindo sl. iš nesurišto mineralinių medžiagų mišinio 0/45	-0.20
	ŠNS	≥ 0.27

Žemės sankasa

0	2023-10	Kelių saugumo auditui
Laida	Data	Laidos statusas. Keitimo priežastis (jei taikoma)
Kval. patv. dok. Nr.		
	Valstybinės reikšmės magistralinio kelio Nr. A6 Kaunas-Zarasai-Daugpilis* ruožo nuo 8,391 iki 12,370 km kapitalinio remonto, įrengiant taką, techninio darbo projekto parengimas ir projekto vykdymo priežiūra.	
	Valstybinės reikšmės magistralinio kelio Nr. A6 Kaunas-Zarasai-Daugpilis* ruožo nuo 8,391 iki 12,370 km kapitalinis remontas, įrengiant taką, techninis darbo projektas	
Kalba	AB Lietuvos automobilių kelių direkcija	2307MS03-A6-KRTDP-S_B-08_DK
LT		
Dangos konstrukcijos skersiniai profiliai		Laida
		O
		Lapas
		Lapų
		1
		9

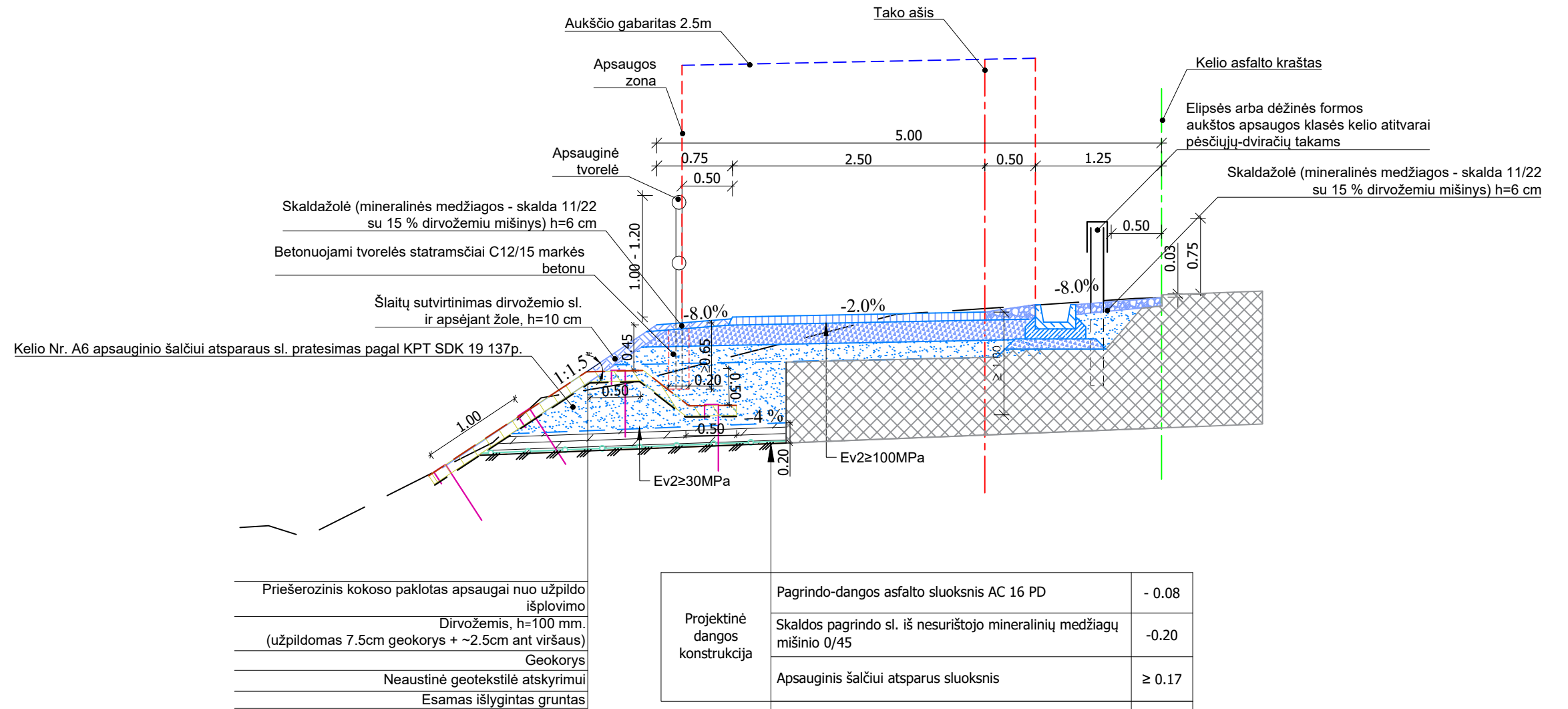
3 Tipas Tako skersinis profilis, kairė pusė M 1:50



Konstrukcijų tipų panaudojimo lentelė kairė A6 kelio pusė

Pk +		Atstumas, m	Konstrukcijos tipas	Smėlis	Pastabos
Nuo	IKI				
83+27	89+17	590	1;2	ŠNS	
89+17	93+40	423	3	AŠAS	
93+40	93+52	12	4	AŠAS	
93+52	102+15	863	3	AŠAS	
102+15	105+55	340	2	ŠNS	Su drenažu
105+55	105+95	40	5	AŠAS	
105+95	109+15	320	3	AŠAS	
109+15	109+80	65	2	ŠNS	Su drenažu
109+80	111+35	155	6	ŠNS	Su drenažu
111+35	113+80	245	6	ŠNS	
113+80	118+40	460	3	AŠAS	
118+40	119+50	110	2	ŠNS	Su drenažu
119+50	120+95	145	7	ŠNS	Su drenažu
120+95	121+35	40	2	ŠNS	Su drenažu

4 Tipas Tako skersinis profilis, kairė pusė M 1:50



Konstrukcijų tipų panaudojimo lentelė kairė A6 kelio pusė

Pk +		Atstumas, m	Konstrukcijos tipas	Smėlis	Pastabos
Nuo	IKI				
83+27	89+17	590	1;2	ŠNS	
89+17	93+40	423	3	AŠAS	
93+40	93+52	12	4	AŠAS	
93+52	102+15	863	3	AŠAS	
102+15	105+55	340	2	ŠNS	Su drenažu
105+55	105+95	40	5	AŠAS	
105+95	109+15	320	3	AŠAS	
109+15	109+80	65	2	ŠNS	Su drenažu
109+80	111+35	155	6	ŠNS	Su drenažu
111+35	113+80	245	6	ŠNS	
113+80	118+40	460	3	AŠAS	
118+40	119+50	110	2	ŠNS	Su drenažu
119+50	120+95	145	7	ŠNS	Su drenažu
120+95	121+35	40	2	ŠNS	Su drenažu

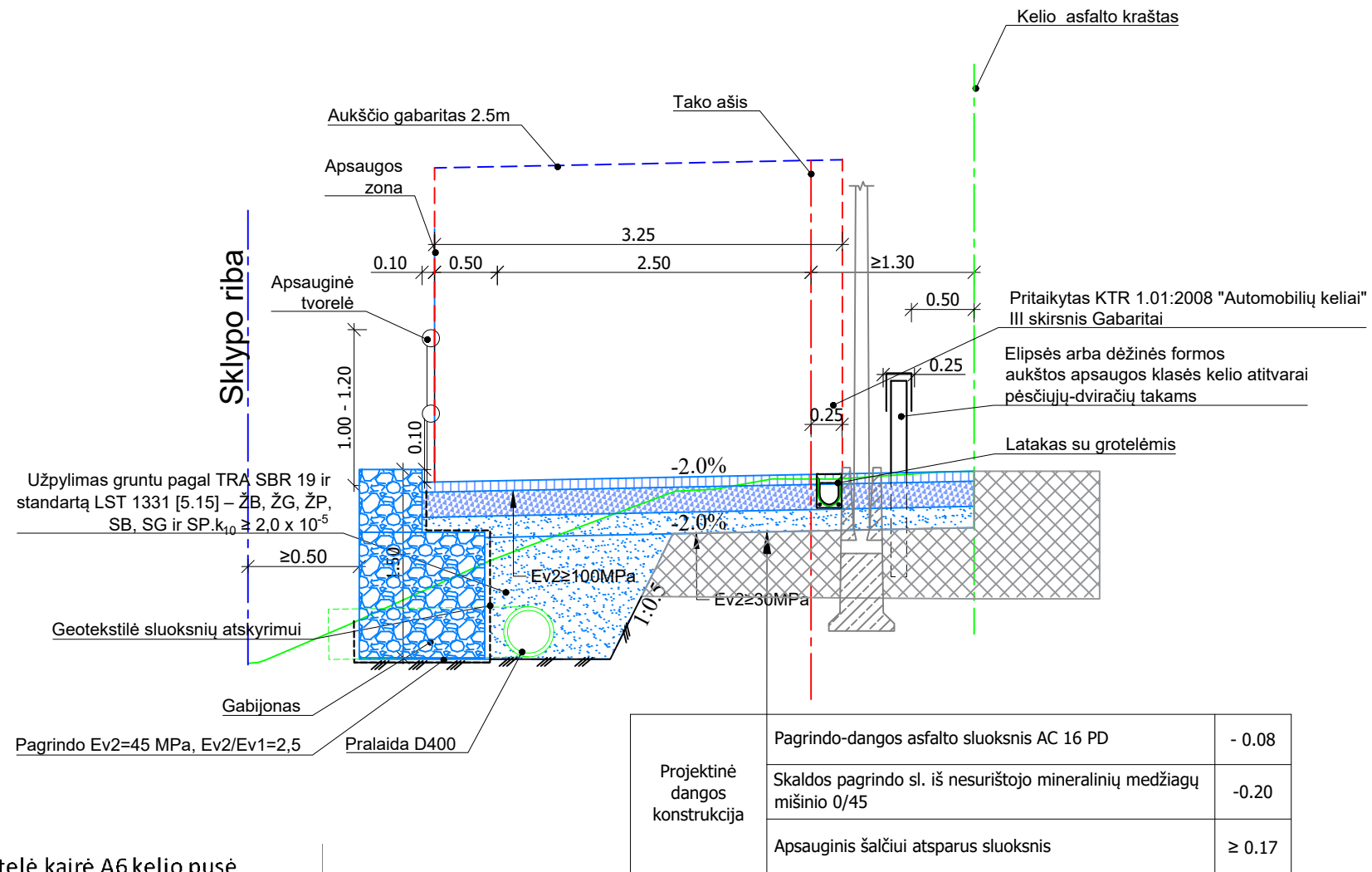
Pastabos:
Konkrečias geotinklo ir neaustinės geotekstilės įrengimo vietas žiūrėti kartu su išilginiu profiliu, detale "Žemės sankasos armavimas virš OH gruntų". Įrengimas pagal gamintojo techninę specifikaciją.

Sankasos armavimo vieta

Pk+		Ilgis, m
91+20	91+70	50
92+50	95+80	330
96+30	96+60	30
97+20	98+10	90
105+00	106+00	100

Projekcinė dangos konstrukcija	Pagrindo-dangos asfalto sluoksnis AC 16 PD	- 0.08
	Skaldos pagrindo sl. iš nesurišto mineralinių medžiagų mišinio 0/45	-0.20
	Apsauginis šalčiui atsparus sluoksnis	≥ 0.17
	Užpilamas gruntas	0.20
	Geotinklas iš PP 30/30 kN/m	
	GRK3 neaustinė geotekstilė	

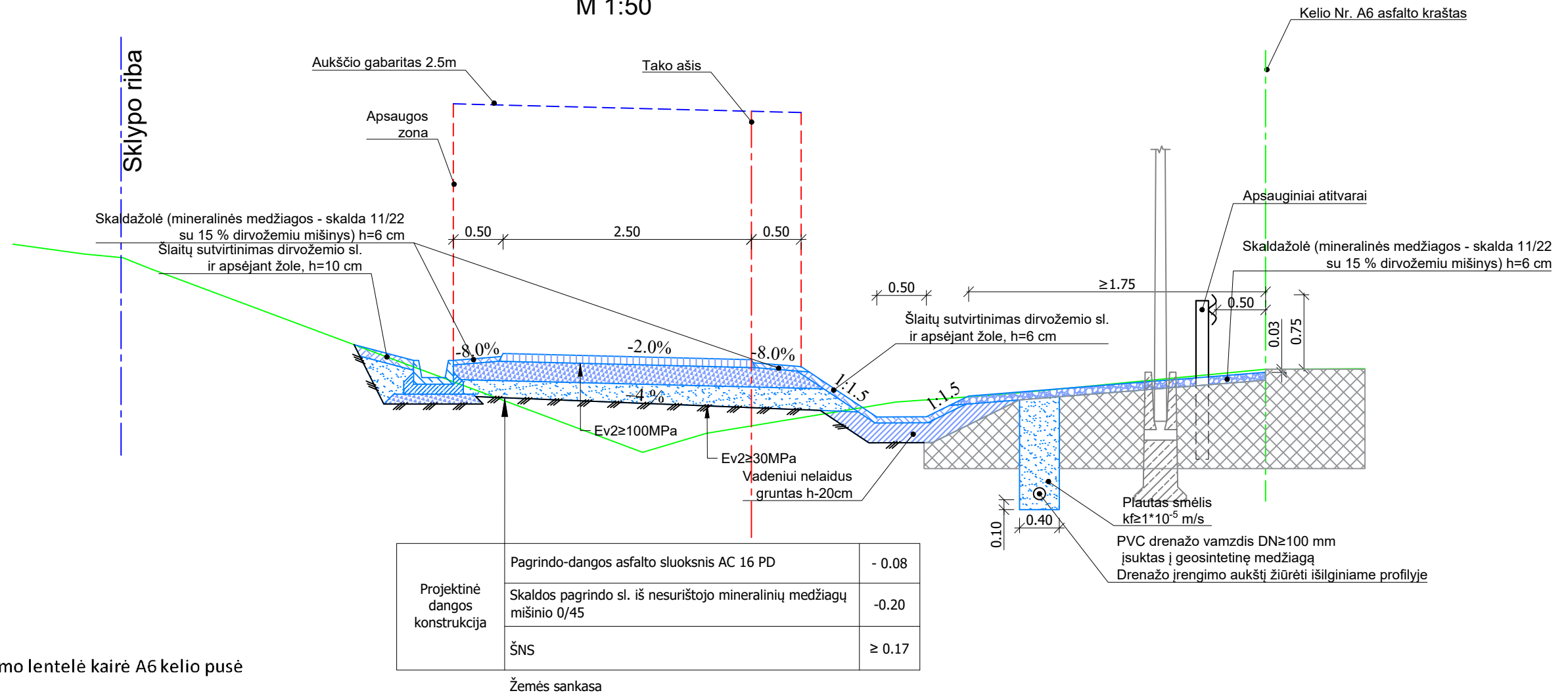
5 Tipas
Tako skersinis profilis, kairė pusė
M 1:50



Konstrucijų tipų panaudojimo lentelė kairė A6 kelio pusė

Pk +		Atstumas, m	Konstrukcijos tipas	Smėlis	Pastabos
Nuo	IKI				
83+27	89+17	590	1;2	ŠNS	
89+17	93+40	423	3	AŠAS	
93+40	93+52	12	4	AŠAS	
93+52	102+15	863	3	AŠAS	
102+15	105+55	340	2	ŠNS	Su drenažu
105+55	105+95	40	5	AŠAS	
105+95	109+15	320	3	AŠAS	
109+15	109+80	65	2	ŠNS	Su drenažu
109+80	111+35	155	6	ŠNS	Su drenažu
111+35	113+80	245	6	ŠNS	
113+80	118+40	460	3	AŠAS	
118+40	119+50	110	2	ŠNS	Su drenažu
119+50	120+95	145	7	ŠNS	Su drenažu
120+95	121+35	40	2	ŠNS	Su drenažu

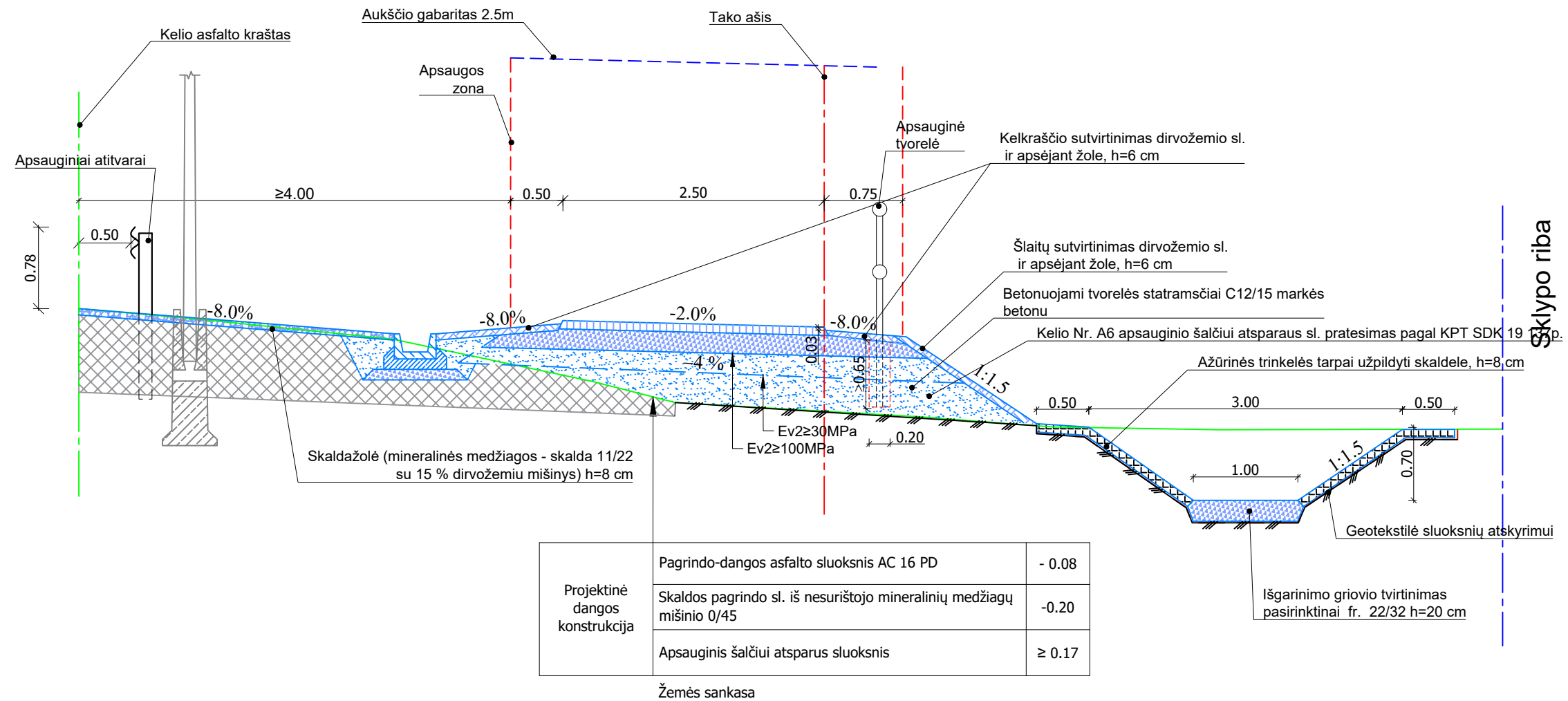
7 Tipas
Tako skersinis profilis, kairė pusė
M 1:50



Konstrukcijų tipų panaudojimo lentelė kairė A6 kelio pusė

Pk +		Atstumas, m	Konstrukcijos tipas	Pastabos
Nuo	IKI			
83+27	89+17	590	1;2	
89+17	93+40	423	3	
93+40	93+52	12	4	
93+52	102+15	863	3	
102+15	105+55	340	2	Su drenažu
105+55	105+95	40	5	
105+95	109+15	320	3	
109+15	111+30	215	2	Su drenažu
111+30	113+80	250	6	
113+80	118+40	460	3	
118+40	119+50	110	2	Su drenažu
119+50	120+95	145	7	Su drenažu
120+95	121+35	40	2	Su drenažu

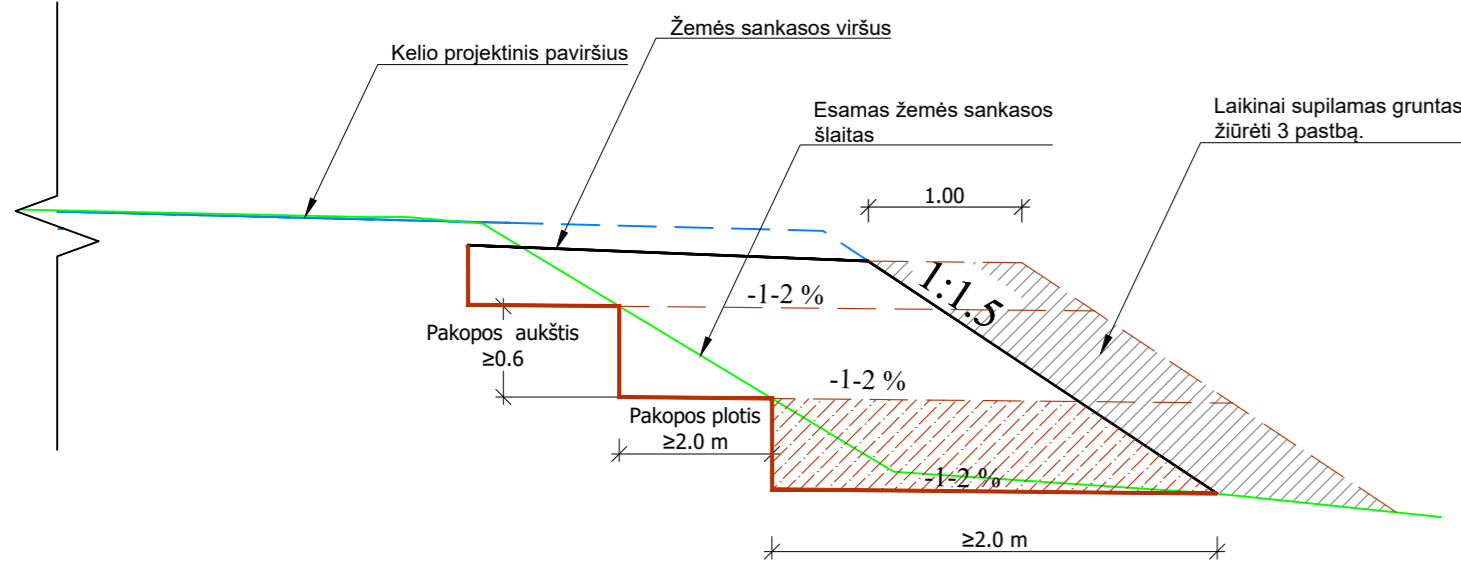
8 Tipas
Tako skersinis profilis, dešinė pusė
M 1:50



Konstrukcijų tipų panaudojimo lentelė dešinė A6 kelio pusė

Pk +		Atstumas, m	Konstrukcijos tipas	Pastabos
Nuo	IKI			
83+56	88+00	444	8;9	

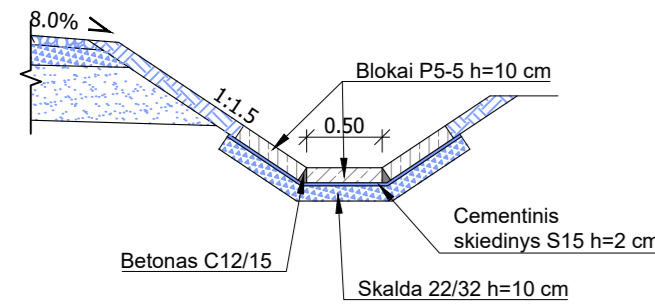
Pakopų įrengimo detalė



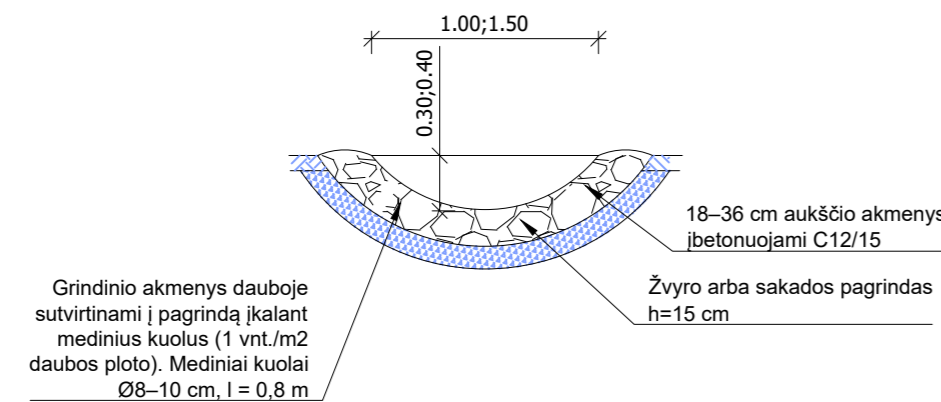
Pastabos pakopų įrengimui:

1. Darbo metodas (klojimo ar sklaidimo, sutankinimo technika, leistinas užpylimo aukštis, važiamųjų skaičius, darbinis greitis ir kt.) priklauso nuo tankinamos statybinės medžiagos ir reikalaujamo sutankinimo.
2. Tik tinkamai sutankinus apatinę pakopą rengiama sekanti pakopa.
3. Pylimas, atsižvelgiant į aukštį, abiejose pusėse pilamas mažiausiai 1 m platesnis negu numatyta projekte ir per visą plotį sutankinamas. Vėliau perteklinio pločio gruntas saugant šlaitų nuimamas ir naudojamas tolesniam pylimo pylimui.

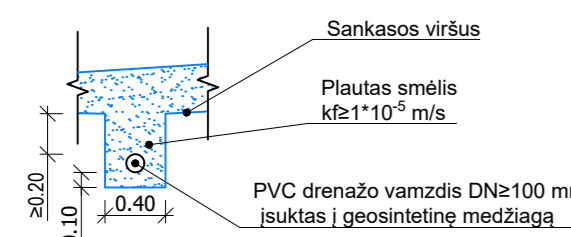
Griovio tvirtinimas kai nuolydis 6-10 %



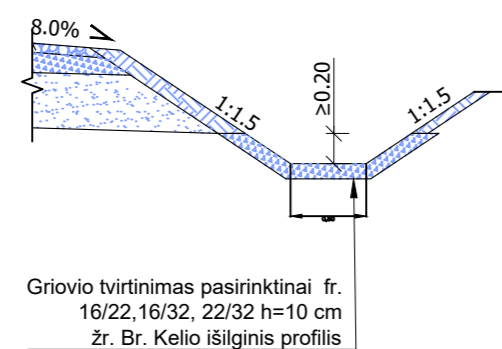
Dauba kai nuolydis >10 %



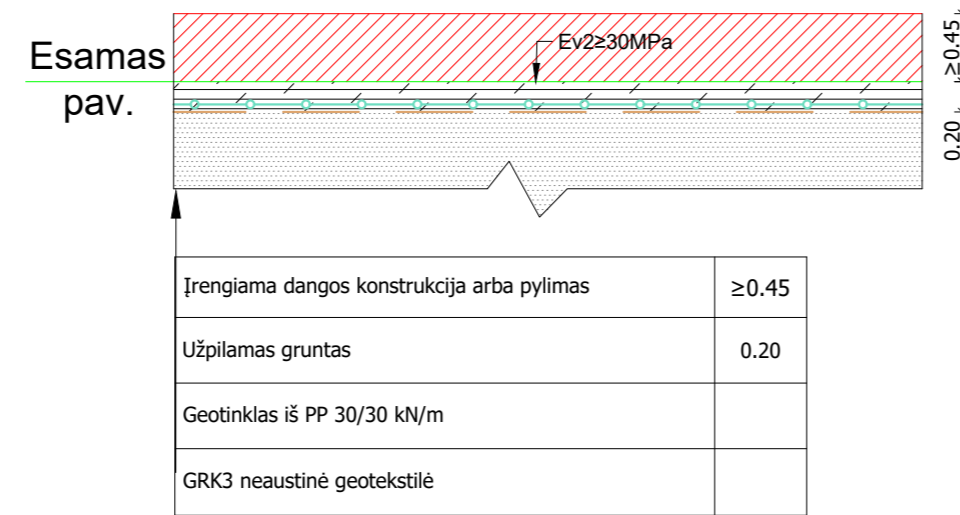
Drenažo įrengimo detalė (Žr. Brėž. Kelio planas)



Griovio tvirtinimas kai nuolydis iki 3 %

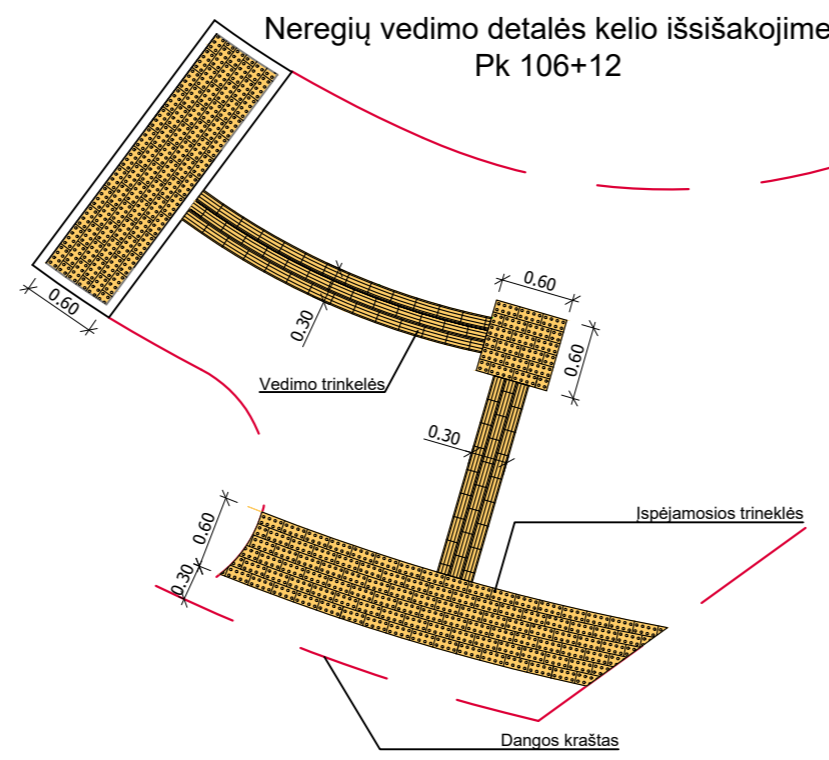


Žemės sankasos armavimas virš OH gruntų

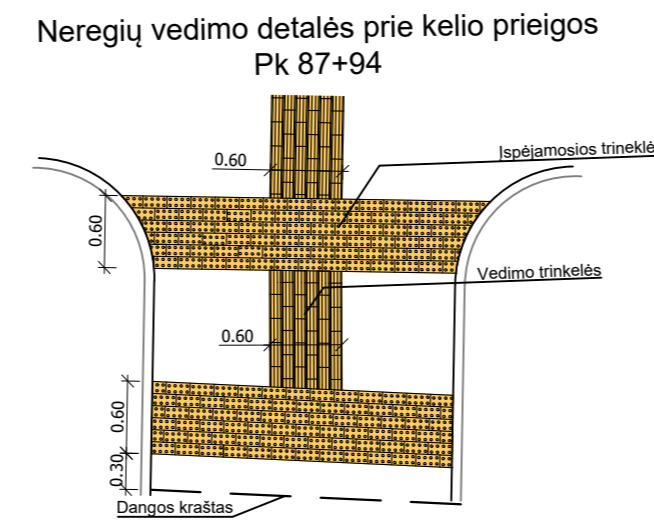


Sankasos armavimo vieta		
Pk+	Ilgis, m	
91+20	91+70	50
92+50	95+80	330
96+30	96+60	30
97+20	98+10	90
105+00	106+00	100

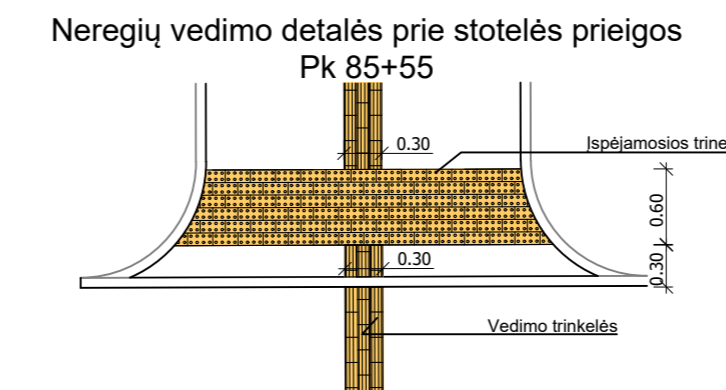
Neregijų vedimo detalės kelio išsišakojime Pk 106+12



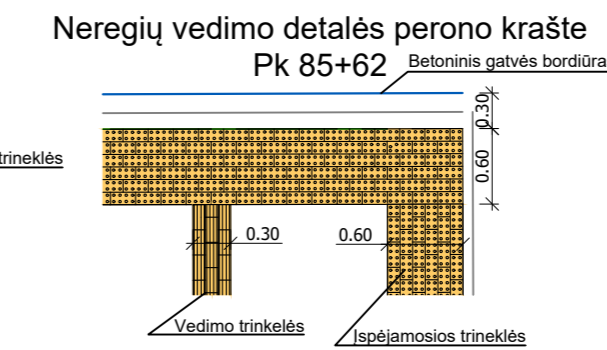
Neregijų vedimo detalės prie kelio prieigos Pk 87+94



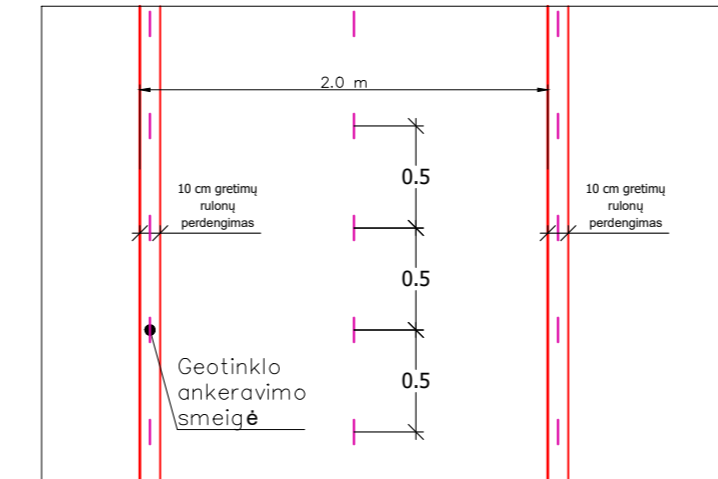
Neregijų vedimo detalės prie stotelės prieigos Pk 85+55



Neregijų vedimo detalės perono krašte Pk 85+62

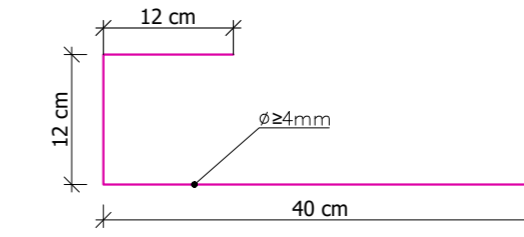


Demblio įrengimo schema ir detalės



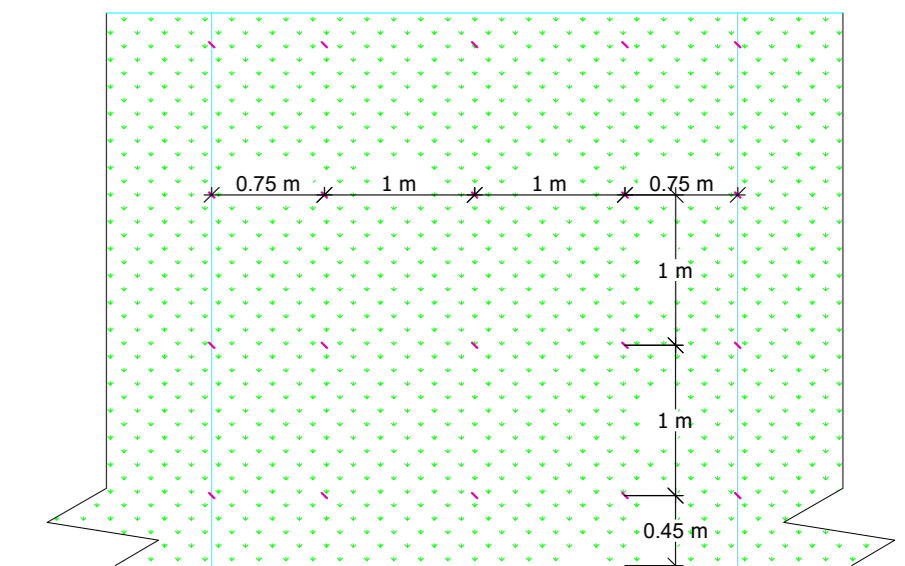
Persidengimų tvirtinimo schema

Tvirtinimo smeigė



Geokorio su dembliu tvirtinimo schema ir detalės

Šlaito viršus



Šlaito apačia

