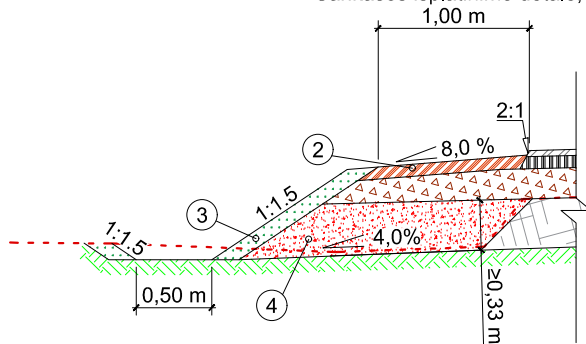


Esamos kelio konstrukcijos viršutinis sluoksnis yra planuojamas, esant poreikiui naudojamas žvyro išlyginamasis sluoksnis


0,04	Asfalto viršutinis dangos sluoksnis (AC 11 VN);
0,08	Asfalto pagrindo sluoksnis (AC 22 PN);
0,20	Skaldos pagrindo sluoksnis iš nesurištųjų mineralinių medžiagų mišinio fr. 0/45;
	Esama kelio konstrukcija.

Sankasos išplatinimo detalė, M 1:50



#### SUTARTINIAI ŽYMĖJIMAI:

- ① - Esamas gruntas;
- ② - Viršutinis kelkraščio sluoksnis iš nesurištųjų mineralinių medžiagų (85 %) ir dirvožemio (15 %) mišinio,  $h \geq 0,08$  m;
- ③ - Dirvožemis, apželdintas veja,  $h = 0,10$  m;
- ④ - Apsauginis šalčiui atsparus sluoksnis,  $h \geq 0,33$  m;

0	2022-09	Statybai		
LAIDA	IŠLEIDIMO DATA	LAIDOS STATUSAS. KEITIMO PRIEŽASTIS (JEI TAIKOMA)		
KVAL. PATV. DOK. NR.			Statinio projekto pavadinimas	
39382			Vidaus kelio atkarpos (unikalus Nr. 4400-2216-5040) asfalto dangos įrengimo paprastojo remonto aprašas	
	PV	Konstantinas Balanda	Dokumento pavadinimas	
	INŽ	Domantas Burokas		
			Skersiniai pjūviai, M 1:50	
			Laida	
			0	
LT	Statytojas ir (arba) užsakovas		Dokumento žymuo	
	Lietuvos kariuomenės specialiųjų operacijų pajėgų ypatingos paskirties tarnyba		P22-059.1.1-PRA.B-03	
			Lapas	Lapų
			1	1