



## KLAIPĖDOS MIESTO SAVIVALDYBĖS ADMINISTRACIJOS VIEIŠŲJŲ PIRKIMŲ KOMISIJA

Tiekėjams

### DĖL ATSAKYMŲ Į GAUTUS KLAUSIMUS PATEIKIMO

Vadovaudamiesi **privažiuojamojo kelio, kelio dalies Klaipėda-Stariškiai kapitalinio remonto rangos darbų pirkimo supaprastinto atviro konkurso būdu (CVP IS ID 3122088)** sąlygų aprašo 56 p., atsakome į gautus klausimus:

#### 1. Klausimas:

Projekte numatyta įrengti deformacines siūles betono dangoje. Pagal techninę specifikaciją įrengiamos siūlės supjaustant betoną ir užpildant tarpikliu. Pagal žiniaraštį nurodytas įrengimas iš metalinių lakštų. Prašome patikslinti kokia siūlė turės būti įrengta?

#### Atsakymas:

Siūlės įrengiamos supjaustant betoną ir užpildant tarpikliu.

#### 2. Klausimas:

Projekte numatyta pėsčiųjų tvorelės gaminius derinti su Alytaus miesto savivaldybės vyr. architektu. Ar nėra čia klaidos?

#### Atsakymas:

Patiksliname – pėsčiųjų tvorelės gaminius derinti su Klaipėdos miesto savivaldybės vyr. architektu.

#### 3. Klausimas:

Ar reikia į siūlomą kainą įsivertinti atkuriamąją augalų vertę?

#### Atsakymas:

Atkuriamosios augalų vertės įsivertinti rangovui nereikia.

#### 4. Klausimas:

Prašome nurodyti kam atiteks pašalinti augalai? Rangovui ar Užsakovui?

#### Atsakymas:

Užsakovo užduotyje nurodyta, kad Rangovas privalo darbų vykdymo eigoje susidariusias atliekas tvarkyti laikantis visų galiojančių įstatymų, Klaipėdos miesto atliekų tvarkymo taisyklių, patvirtintų Klaipėdos miesto savivaldybės tarybos 2011-11-24 sprendimu Nr. T2-370 (vadovautis aktualia redakcija).

„13. Savivaldybės teritorijoje surinktos mišrios komunalinės atliekos vežamos į atliekų mechaninio apdorojimo įrenginį apdorojimui, didelių gabaritų ir medienos atliekos



vežamos į didelių gabaritų atliekų apdorojimo aikštelę arba Klaipėdos regioninį nepavojingų atliekų sąvartyną (toliau – Regioninis sąvartynas) toliau tvarkyti <...>„

#### **5. Klausimas:**

Projekte nurodyta, kad esami ESO kabeliai turi būti įgilinti ne mažiau kaip 1 m. Prašome patvirtinti, kad šiuos darbus atliks ESO ir jų vertintis nereikia.

#### **Atsakymas:**

Darbo žymė ties kabeliais yra nulinė arba pliusinė, kas reiškia, kad kabelių neatsikasime. ESO darbai nenumatomi. Rangovas į pasiūlymo kainą turi įsivertinti ESO atstovo išsikvietimą kabelių vietos nustatymui.

#### **6. Klausimas:**

Prašome patvirtinti, kad jeigu dėl kažkokių nuo Rangovo nepriklausančių priežasčių ESO darbai užsitęs, Rangovas nebus atsakingas už terminų pradelsimą ir dėl to nebus skaičiuojamos jokios su tuo susijusios nuobaudos?

#### **Atsakymas:**

ESO darbai nenumatomi. Sutarties bendrųjų sąlygų 11.2.1 p. yra nurodytos aplinkybės, kada rangovas turi teisę į darbų terminų pratęsimą.

#### **7. Klausimas:**

Projekto TS nurodyta, kad stabilizuoto žemės sankasos sluoksnio įrengto važiuojamajai dangai deformacijos modulis EV2 daugiau arba lygus 120 MPa. Nors ant AŠAS sluoksnio reikalaujamas EV2 yra daugiau arba lygus 100 MPa. Manome, kad stabilizuoto sluoksnio deformacijos modulis yra reikalaujamas per didelis, nes net AŠAS klojamas virš jo turi turėti mažesnį. Prašome patikslinti stabilizuoto sluoksnio deformacijos modulio vertes.

#### **Atsakymas:**

Patiksliname – stabilizuoto sluoksnio deformacijos modulio reikalavimas netaikomas.

#### **8. Klausimas:**

Projekte iš išilginio pjūvio matome, kad beveik visam ruože (išskyrus pirmus 20 m ir ruožą nuo Pk 2+00 iki Pk 3+00) darbų žymės yra didesnės negu projektuojama kelio konstrukcija. Tai reiškia, kad beveik visame ruože reikės susipilti gruntą sankasai. Darbų kiekių žiniaraščiuose duota iškasti 6900 m<sup>3</sup> grunto. Toks kiekis iškasamo grunto niekaip nesusidarys net ir vertinant, kad reiks iškasti apie 640 m griovio. Prašome nurodyti iš kur susidaro toks didelis iškasamo grunto kiekis arba patikslinti kiekius, kad neprasilenktų su kitais projekto brėžiniais.

#### **Atsakymas:**

Dalyje ruožo, remiantis geologinių tyrinėjimų ataskaita, esamas gruntas prastos sanklodos, todėl numatomas iškasimas ir pakeitimas (SKŽ 2.1.7).

#### **9. Klausimas:**

Projekte numatytas sankasų įrengimas pakopomis (1500 m<sup>3</sup>), pagal brėžinius matome, kad pakopas reikės įrenginėti pirmuose 40 metrų. Prašome paaiškinti kaip per tokį atstumą gaunamas toks didelis kiekis pakopų?

**Atsakymas:**

Sankasos įrengimas pakopomis numatomas ne tik ruožo pradžioje bet ir kituose kelio vietose (dėl siauros esamos sankasos).

**10. Klausimas:**

Projekte duotas grunto paskirstymo darbas (1960 m<sup>3</sup>). Taip pat grunto paskleidimas duotas ir ankstesniuose įkainiuose su atsivežimu ir kasimu. Taip pat sąmatoje yra pozicija ir sankasos planiravimui. Manome, kad ši pozicija dubliuoja kitus žiniaraštyje esamus darbus ir prašome ją panaikinti arba konkrečiai paaiškinti kuo ji skiriasi nuo minėtų pozicijų.

**Atsakymas:**

Paminėta pozicija nesidubliuoja, vertinti pagal pateiktas pozicijas.

2.1.10. – tai esamo grunto perskirstymas objekte, t.y. esamos konstrukcijos nustumdymas praplatinant sankasą.

2.1.7. – tai naujas gruntas, skirtas pakeisti esamą silpnos sanklodos gruntą sankasoje.

2.1.8. – tai esamas gruntas, skirtas pakeisti esamą silpnos sanklodos gruntą sankasoje.

2.1.11 – visos sankasos planiravimas du kartus – pirmą kartą iškasus esamą blogos sanklodos gruntą, tada užpylus visą sankasą planuoti.

**11. Klausimas:**

Sankasos planiravimui DKŽ duota 22800 m<sup>2</sup> plotas. Paskaičiavus plotį pagal skersinį brėžinį gauname, kad absoliučiai didžiojoje kelio ruožo dalyje sankasos plotis yra apie 13,5 m. Padauginus iš kelio ruožo ilgio 930 m gauname, kad plotas yra apie 12 555 m<sup>2</sup>. Prašome paaiškinti iš kur gaunate tokį didelį sankasos plotą?

**Atsakymas:**

Pakeitus gruntą reikės papildomai planuoti sankasą.

**12. Klausimas:**

Projekto susisiekimo dalies darbų kiekių žiniaraštyje, skyriuje važiuojamoji dalis (pilna konstrukcija) skaldos įrengimo kiekis duotas 16400 m<sup>2</sup>. Pagal brėžinius matome, kad gatvėje įrengiamos skaldos vidutinis plotis yra apie 12,5 m. Ruožo ilgis yra 930 m. Gauname, kad plotas turi būti apie 930x12,5=11625m<sup>2</sup>. Skirtumas tarp gauto ploto ir projekcinio labai didelis. Prašome paaiškinti iš kur gaunate tokį didelį skaldos klojimo plotą?

**Atsakymas:**

Darbų kiekius vertinti pagal pateiktą sąnaudų kiekių žiniaraštį. Vertinamas ne vidutinis, o tikslus plotis.

**13. Klausimas:**

Projekto susisiekimo dalies darbų kiekių žiniaraštyje, skyriuje važiuojamoji dalis (pilna konstrukcija) apsauginio šalčiui atsparaus sluoksnio įrengimui duotas kiekis yra

5200 m<sup>3</sup>. Pagal brėžinius matome, kad gatvėje įrengiamo sluoksnio vidutinis plotis yra apie 12,75 m. Ruožo ilgis 930 m. Sluoksnio storis 0,27 m. Gauname, kad medžiagos tūris turėtų būti apie  $12,75 \times 930 \times 0,27 = 3200 \text{ m}^3$ . Skirtumas tarp gauto kiekio ir projekcinio labai didelis. Prašome paaiškinti kodėl suprojektuota tiek daug šalčiui atsparaus grunto?

**Atsakymas:**

Ruožo pradžioje apsauginio šalčiui sluoksnio storis didesnis negu 0,27 dėl vandens išvedimo iš dangos konstrukcijos. Prašome žiūrėti brėžinį Skersiniai dangos konstrukcijos profiliai.

**14. Klausimas:**

Projekte betono dangos techninėje specifikacijoje numatyta, kad reikės įrengti bandomąjį ruožą kurio matmenys yra  $150 \times 8 = 1200 \text{ m}^2$ . Projekte numatytos dangos plotas yra 340 m<sup>2</sup>. Gauname, kad bandomajam ruožui reikia 3,5 karto didesnio ploto nei reikės įrengti pačios dangos. Tai yra neracionalu ir neekonomiška. Prašome patvirtinti, kad bandomojo ruožo įrenginėti nereikės.

**Atsakymas:**

Patvirtiname, kad bandomojo ruožo įrenginėti nereikės.

**15. Klausimas:**

Projekto susisiekimo dalies darbų kiekių žiniaraštyje, skyriuje važiuojamoji dalis (pilna konstrukcija) sankasos stabilizavimo kiekis duotas 21050 m<sup>2</sup>. Pagal brėžinius matome, kad gatvėje sankasos vidutinis plotis yra apie 13,5 m. Ruožo ilgis yra 930 m. Gauname, kad plotas turi būti apie  $930 \times 13,5 = 12555 \text{ m}^2$ . Skirtumas tarp gauto ploto ir projekcinio labai didelis. Prašome paaiškinti iš kur gaunate tokį didelį stabilizavimo plotą?

**Atsakymas:**

Stabilizavimo plotą vertinti 13950,0 m<sup>2</sup>. Vertinamas ne vidutinis, o tikslus plotis.

**16. Klausimas:**

Projekto susisiekimo dalies darbų kiekių žiniaraštyje, skyriuje važiuojamoji dalis betono danga, sankasos stabilizavimui yra duotas dvigubai didesnis kiekis (700 m<sup>2</sup>) nei pačiai dangai įrengti (340 m<sup>2</sup>). Iš brėžinių matome, kad stabilizuojamas plotas yra iki kelio bortų betono pabaigos. Manome, kad toks didelis skirtumas niekaip nesigauna. Prašome patikslinti stabilizavimo plotą.

**Atsakymas:**

Stabilizavimo plotą vertinti 500,0 m<sup>2</sup>. Vertinamas ne vidutinis, o tikslus plotis.

**17. Klausimas:**

Patikslinkite, ar tiekėjams reikia įsivertinti medžių atkuriamąją vertę nurodytą projekte 17 342,00 Eur?

**Atsakymas:**

Nereikia.

**18. Klausimas:**

Patikslinkite, ar projekte nurodyta medžių atkuriamosios vertės suma 17 342,00 Eur su PVM ar be PVM?

**Atsakymas:**

Su PVM.

**19. Klausimas:**

Patikslinkite, ar drenažo įrengimui nurodyta skalda fr.5/8 ir skalda fr.11/16 galės būti dolomitinė?

**Atsakymas:**

Gali būti naudojama tiek granitinė tiek dolomitinė skalda.

**20. Klausimas:**

TDP Susisieikimo dalyje yra duotas darbas:

2.1.9.	Sankasos įrengimas pakopomis	TS 02	m <sup>3</sup>	1400,0
--------	------------------------------	-------	----------------	--------

Prašome patikslinti šio darbo medžiagą ar ji iš esamo grunto įrengiama ar iš karjero.

**Atsakymas:**

Šio darbo medžiaga nurodyta S dalies SKŽ eilutėse Nr. 2.1.6 ir 2.1.7.

**21. Klausimas:**

TDP Susisieikimo dalyje yra duotas darbas:

2.1.9.	Sankasos įrengimas pakopomis	TS 02	m <sup>3</sup>	1400,0
--------	------------------------------	-------	----------------	--------

Prašome šį darbą pateikti skersiniame pjūvyje.

**Atsakymas:**

Sankasos pakopos įrengiamas pagal JT ŽS 17 reikalavimus. Skersinis pjūvis pateiktas ties praplečiama sankasa. Prašome žiūrėti brėžinį Skersiniai dangos konstrukcijos profiliai.

**22. Klausimas:**

TDP Susisieikimo dalyje yra duotas darbas:

2.1.10.	Grunto paskirstymas mechanizuotu būdu	TS 02	m <sup>3</sup>	1960,0
---------	---------------------------------------	-------	----------------	--------

Prašome patikslinti darbą, kokio grunto čia paskirstymas.

**Atsakymas:**

Esamo grunto.

**23. Klausimas:**

Prašome pateikti pralaidų vamzdžio, geotekstilės, antgalio ir pralaidų įrengimo technines specifikacijas.

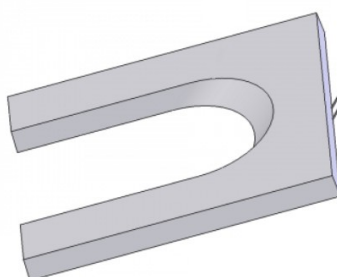
**Atsakymas:**

Plastikinės vandens pralaidos. Projekte numatoma įrengti 0,4 m skersmens plastikines vandens pralaidas. Plastikinės vandens pralaidos turi atitikti ST 188710638.07:2004 reikalavimus. Vandens pralaida gali būti rengiama naudojant plastikinius HDPE, PP, PE (suderinus su Statytoju) gofruotus apvalaus skerspjūvio vamzdžius, skirtu naudojimui po keliu. Naudojami vamzdžiai turi būti sertifikuoti Europos Sąjungos šalyse. Užpylimo aukštis virš 0,4 m skersmens pralaidų turi būti ne mažesnis nei 0,4-0,6 m. Naudojami vamzdžiai turi atitikti šiuos reikalavimus:

- Nominalus vidinis skersmuo turi atitikti projektuojamą skerspjūvį;
- Žiedo standumas nemažiau kaip 8 kPa (kN/m<sup>2</sup>);

Pagrindas pralaidoms turi būti iš granuliuotos medžiagos ar tolygus grūdelių dydžiui nuo 0 iki 16 mm. Įrengiant plastikines pralaidas pagrindo sluoksnio storis turi būti ≥150 mm.

Antgaliai. Pralaidų antgaliai rengiami vadovaujantis ST 188710638.07:2004. Projekte numatoma stiprinti pralaidų kraštus gamykliniais PA-4P tipo pralaidų antgalių elementais bei tvirtinti įtekėjimo ir ištekėjimo vietas betoniniais elementais.



Pav. 1 Pralaidos antgalis PA-4P

Geotekstilė. Naudojama grunto sluoksnių atskyrimui ir filtracijai. Geotekstilė turi atitikti ne mažesnius nei šiuos reikalavimus:

Funkcijos, savybės	Atskyrimas ir filtravimas (minimalios/maksimalios reikšmės)
Žaliava	PP
Plotinis svoris	≥ 150 g/m <sup>2</sup>
Atsparumas statiniam pradūrimui	≥ 2,0 kN
Stipris tempiant abiem kryptimis	F <sub>k,5%</sub> ≥ 11,0 kN/m
Pailgėjimas esant didžiausiai apkrovai abiem kryptimis	≥ 45 %
Atsparumas dinaminiam prakirtimui	≤ 20 mm
Charakteringasis kiaurymės matmuo O <sub>90</sub>	0,06 mm ≤ pasirinktas O <sub>90</sub> ≤ 0,13 mm
Pralaidumas vandeniui statmena plokštumai kryptimi	≥ 60 l/m <sup>2</sup> s
Atmosferos poveikio atsparumas	Užpilti gruntu per mėnesį nuo įrengimo
Ilgamžiškumas	Ne trumpesnis nei 100 metų, natūraliuose gruntuose, kurių aplinkinė terpė 4 ≤ pH ≤ 9 bei grunto temperatūra <25°C.
Produkto poveikio aplinkai deklaracija (EPD)	Privalomas

#### *Darbų atlikimas*

Prieš klojant reikia paruošti žemės paviršių, vieta turi būti išvalyta nuo aštrių daiktų ir didelių akmenų, kurie gali pradurti medžiagą. Geotekstilė turi būti klojama tolygiai ant paruošto grunto. Jeigu atsirado raukšlių ar klosčių, jas reikia pašalinti ir užtikrinti, kad jos daugiau neatsirastų.

Geotekstilė turi mažiausiai persidengti 500 mm skersine ir išilgine kryptimis, kai esamo pagrindo deformacijų modulio reikšmė yra ne mažiau 10 Mpa, o esant silpniems gruntams persidengimas didinamas iki 500 – 1000 mm. Ant labai silpnų pagrindų medžiagos išdėstymas ir grunto užpylimas turi prasidėti nuo tvirtesnio grunto, link silpnesnių gruntų plotų įrengiant inkaravimo tašką.

Draudžiama važiuoti ant geotekstilės mechanine technika, kai yra silpnas pagrindas. Norint važinėti per paklotą geotekstilę įvairiais mechanizmais dviem judėjimo kryptims, reikia mažiausia 750 mm storio apsauginio grunto sluoksnio.

#### 24. Klausimas:

TDP Susisieikimo dalyje yra duotas darbas:

2.3.8.	Drenažo žiočių įrengimas	TS 03	vnt.	2
--------	--------------------------	-------	------	---

TS parašyta, kad „Išleidimo vamzdžio minimalus ilgis – 2 m“.

Prašome patikslinti, koks yra drenažo žiočių ilgis.

#### Atsakymas:

Drenažo žiočių ilgis ne mažesnis nei 2 m.

#### 25. Klausimas:

Prašome pateikti deformacinės siūlės iš metalinių plokščių detalią.

#### Atsakymas:

Patiksliname – siūlės įrengiamos supjaustant betoną ir užpildant tarpikliu.

#### 26. Klausimas:

Prašome pateikti 3 cm pasluoksnio medžiagos technines specifikacijas.

#### Atsakymas:

Sluoksnis turi būti pakankamai stabilus, švarus, lygus, tinkamo profilio ir išlaikantis apkrovas.

Pasluoksnio nelygumai, matuojant prošvaisas skersine ir išilgine kryptimis 3 m ilgio liniuote, neturi viršyti 10 mm. Jei darbai atliekami jau ant esamo posluoksnio, prireikus, jo lygumas turi būti pagerintas. Nesurištasis pasluoksnis (išlyginamasis atsijų pasluoksnis / sausas betono mišinys) yra riškiais nesustiprintas pagrindo sluoksnis rengiamas ant skaldos pagrindo sluoksnio (po betoninių trinkelėlių dangomis). Sluoksniai rengiami prisilaikant JT TRINKELĖS 14 reikalavimų. Nesurištieji medžiagų mišiniai turi atitikti techninių reikalavimų aprašo TRA TRINKELĖS 14 reikalavimus. Sutankintos būklės pasluoksnio storis turi būti nuo 3 cm iki 5 cm arba kaip pavaizduota skersinių profilių brėžiniuose. Kaip pasluoksnio medžiaga yra naudojami nesurištieji mineralinių medžiagų mišiniai 0/4, 0/5, 0/8. Pasluoksnio medžiaga turi būti vienalytiškai permaišyta ir vienalytiškai sudrėkinta reikiamu vandens kiekiu, kuris užtikrina geras klojimo ir sutankinimo sąlygas.

#### 27. Klausimas:

TDP Susisieikimo dalyje yra duotas darbas:

3.7.4.	8 cm storio pilkos spalvos betoninių trinkelėlių 100x200 mm įrengimas, užtrinant siūles atsijomis	TS 04	m <sup>2</sup>	160,0
--------	---	-------	----------------	-------

Prašome patikslinti ar pilkos spalvos trinkelės, tai betonas natūralios spalvos.

**Atsakymas:**

Betoninių trinkelų spalvos turi būti pritaikytos prie vietoje esamų betoninių trinkelų spalvos.

**28. Klausimas:**

TDP Susisiekimo dalyje yra duotas darbas:

3.6.1.	14 cm storio kelkraščio dangos įrengimas iš nesurišto mineralinių medžiagų mišinio (fr. 0/32) pridedant 70% skaldos fr. 22/32	TS 04	m <sup>2</sup>	5350,0
--------	---	-------	----------------	--------

Brėžinyje kelkraštis yra:

14-10 cm storio kelkraštis iš nesurišto mineralinių medžiagų mišinio (fr. 0/32) pridedant 70% skaldos (fr. 22/32)

Prašome patikslinti, koks yra kelkraščio storis.

**Atsakymas:**

Kelkraščio storis kintamas dėl skirtingų skaldos ir kelkraščio skersinių nuolydžių, žiūrėti brėžinį Skersiniai dangos konstrukcijos profiliai.

**29. Klausimas:**

TDP Susisiekimo dalyje yra duotas darbai:

3.8.2.	Prijungčių (sandinimo siūlių) įrengimas	TS 04	m	311,0
3.9.2.	Granitinių bordiūrų 100x15x30 cm ant C20/25-XC2-F50-W2 markės betono pagrindo įrengimas	TS 04	m	230,0

Prašome patikslinti ar sandarinimo siūlės reikia daugiau nei bordiūrų.

**Atsakymas:**

Taip, nes prie bordiūrų įrengiamos iš abiejų pusių, prie kurių jungiasi kietos dangos.

**30. Klausimas:**

TDP Susisiekimo dalyje yra duotas darbas:

5.1.	Šulinio seno dangčio pakeitimas į ketinį „plaukiojančio“ tipo dangtį 40 t apkrovai, su mechaniniu užraktu, su užrašu ir logotipu, montavimas	TS 06	vnt.	2
------	--	-------	------	---

Prašome pateikti reikalavimus logotipui.

**Atsakymas:**

Reikalavimus logotipui darbų vykdymo metu derinti su tinklus eksploatuojančia organizacija (Klaipėdos valstybinio jūrų uosto direkcija).

**31. Klausimas:**

Konkurso sąlygose nurodyta, kad "10) Į Rangovo darbų apimtį taip pat įeina: darbo projekto konstrukcinės dalies ekspertizės užsakymas ir apmokėjimas (esant poreikiui)";. Patikslinkite, kuriai statinio daliai numatoma konstrukcinė darbo projekto dalis?

Ar bus reikalinga darbo projekto dalis, nes jau pirkimo dokumentuose pateiktas techninis darbo projektas? Jei numatoma konstrukcinės dalies darbai, prašome pateikti konstrukcinės dalies projektą, nes kol kas konkurso dokumentacijoje tokios dalies nėra.

**Atsakymas:**

Patiksliname, kad darbo projekto konstrukcinė dalis nerengiama, tokio poreikio nėra, įsivertinti nereikia. Atitinkamai bus patikslinta užsakovo užduotis (techninė specifikacija).

Pastaba. Bet kokie pirkimo dokumentų paaiškinimai laikomi neatsiejama pirkimo dokumentų dalimi ir jais turi būti vadovaujama si teikiant pasiūlymus.

Komisijos pirmininkas

Andrius Betingis

Akvilė Norvilaitė, tel. +37046410053, el. p. [akvile.norvilaite@klaipeda.lt](mailto:akvile.norvilaite@klaipeda.lt)

**DETALŪS METADUOMENYS**

<b>Dokumento sudarytojas (-ai)</b>	Klaipėdos miesto savivaldybė 188710823, Liepų g. 11, LT-91502, Klaipėda
<b>Dokumento pavadinimas (antraštė)</b>	DĖL ATSAKYMŲ Į GAUTUS KLAUSIMUS PATEIKIMO
<b>Dokumento registracijos data ir numeris</b>	2025-06-18 Nr. (14.24E)-VP3-509
<b>Dokumento gavimo data ir dokumento gavimo registracijos numeris</b>	–
<b>Dokumento specifikacijos identifikavimo žymuo</b>	ADOC-V1.0
<b>Parašo paskirtis</b>	Pasirašymas
<b>Parašą sukūrusio asmens vardas, pavardė ir pareigos</b>	Andrius Betingis, Vedėjas, Viešųjų pirkimų skyrius
<b>Sertifikatas išduotas</b>	ANDRIUS BETINGIS LT
<b>Parašo sukūrimo data ir laikas</b>	2025-06-18 15:35:58 (GMT+03:00)
<b>Parašo formatas</b>	XAdES-T
<b>Laiko žymoje nurodytas laikas</b>	2025-06-18 15:36:11 (GMT+03:00)
<b>Informacija apie sertifikavimo paslaugų teikėją</b>	EID-SK 2016, AS Sertifitseerimiskeskus EE
<b>Sertifikato galiojimo laikas</b>	2024-04-09 10:23:09 – 2029-04-08 23:59:59
<b>Informacija apie būdus, naudotus metaduomenų vientisumui užtikrinti</b>	"Registravimas" paskirties metaduomenų vientisumas užtikrintas naudojant "RCSC IssuingCA-2, VI Registru Centras - i.k. 124110246 LT" išduotą sertifikatą "Dokumentų valdymo sistema Avilys, Klaipėdos miesto savivaldybės administracija, į.k. 188710823 LT", sertifikatas galioja nuo 2024-12-18 09:57:58 iki 2027-12-18 09:57:58
<b>Pagrindinio dokumento priedų skaičius</b>	–
<b>Pagrindinio dokumento pridedamų dokumentų skaičius</b>	–
<b>Priedamo dokumento sudarytojas (-ai)</b>	–
<b>Priedamo dokumento pavadinimas (antraštė)</b>	–
<b>Priedamo dokumento registracijos data ir numeris</b>	–
<b>Programinės įrangos, kuria naudojantis sudarytas elektroninis dokumentas, pavadinimas</b>	Dokumentų valdymo sistema Avilys, versija 3.5.78.2
<b>Informacija apie elektroninio dokumento ir elektroninio (-ių) parašo (-ų) tikrinimą (tikrinimo data)</b>	Atitinka specifikacijos keliamus reikalavimus. Visi dokumente esantys elektroniniai parašai galioja (2025-06-18 15:40:03)
<b>Paieškos nuoroda</b>	–
<b>Papildomi metaduomenys</b>	Nuorašą suformavo 2025-06-18 15:40:03 Dokumentų valdymo sistema Avilys