



PROJEKTO PAVADINIMAS	LAISTYMO VANDENTIEKIO, SENOSIOMS JUODŠILIŲ KAPINĖMS, VILNIAUS R. SAV., JUODŠILIŲ SEN., JUODŠILIŲ K., skl kad nr. 4137/0200:587 IR 4137/0200:1106, SUPAPRASTINTAS STATYBOS PROJEKTAS
STATYBOS VIETA	VILNIAUS R. SAV., JUODŠILIŲ SEN., JUODŠILIŲ K., skl kad nr. 4137/0200:587 IR 4137/0200:1106
STATINIO KATEGORIJA:	NESUDĖTINGASIS
STATYBOS RŪŠIS	NAUJA STATYBA
PROJEKTO DALIS	VANDENTIEKIO
LAIDA	0
STADIJA	TECHNINIS PROJEKTAS
OBJEKTO NR.	2024-08-02-TP-VN
PROJEKTO DALIES VADOVĖ	
UŽSAKOVAS /STATYTOJAS	

Statinio (statinių grupės) pavadinimas	LAISTYMO VANDENTIEKIO, SENOSIOMS JUODŠILIŲ KAPINĖMS, VILNIAUS R. SAV., JUODŠILIŲ SEN., JUODŠILIŲ K., skl kad nr. 4137/0200:587 IR 4137/0200:1106, SUPAPRASTINTAS STATYBOS PROJEKTAS
--	---

PROJEKTO (LVN) BYLOS TEKSTINIŲ DOKUMENTŲ ŽINIARAŠTIS

BENDREIJI STATINIO RODIKLIAI	3
AIŠKINAMASIS RAŠTAS	4
TECHNINĖS SPECIFIKACIJOS	8
MEDŽIAGŲ KIEKIŲ IR DARBŲ ŽINIARAŠTIS.....	14

PROJEKTO BYLOS BRĖŽINIŲ ŽINIARAŠTIS

Brė ž. nr.	Lapo nr.	Laida	Brėžinio pavadinimas	Pastabos
1.	TP-VN-01	0	Vandentiekio ir nuotekų tinklų planas, M 1:500, VN-01	
2.	TP-VN-02	0	Vandentiekio ir nuotekų tinklų planas, M 1:500, VN-02	
3.	TP-VN-03	0	Vandentiekio tinklo išilginis profilis, VN-03	
4.	TP-VN-04	0	Vandentiekio tinklo išilginis profilis, detalizacija, VN-04	
5.	TP-VN-05	0	Vandentiekio tinklo išilginis profilis, VN-05	
6.	TP-VN-06	0	Vandentiekio tinklo išilginis profilis, detalizacija, VN-06	

Papildomai pridedamų dokumentų sąrašas:

1. Atestatas;
2. VMSA raštas dėl grėžinio projektavimo;
4. Sutikimas;
5. NRT

2024-08-02-TP-VN	Lapas	Lapų	Laida
	2	14	0

Statinio (statinių grupės) pavadinimas	LAISTYMO VANDENTIEKIO, SENOSIOMS JUODŠILIŲ KAPINĖMS, VILNIAUS R. SAV., JUODŠILIŲ SEN., JUODŠILIŲ K., skl kad nr. 4137/0200:587 IR 4137/0200:1106, SUPAPRASTINTAS STATYBOS PROJEKTAS
--	---

BENDREIJI STATINIO RODIKLIAI

Pavadinimas	Mato vienetas	Kiekis	Pastabos
-------------	---------------	--------	----------

IV. INŽINERINIAI TINKLAI

(nurodomas kiekvienos paskirties inžinerinių tinklų (sklype ir už sklypo ribų) pavadinimas)

4.1. Bendras kiekvienos paskirties inžinerinių tinklų ilgis:

4.1.1. vandentiekio įvadinių	m	416,5	
4.2. vandentiekio vamzdžio skersmuo (tik vamzdynamis)	mm	25/40	I gr. Nesud. St.

* Žvaigždute pažymėti rodikliai baigus statybą ir atlikus kadastrinius matavimus gali turėti neesminių nukrypimų.

2024-08-02-TP-VN	Lapas	Lapų	Laida
	3	14	0

Statinio (statinių grupės) pavadinimas	LAISTYMO VANDENTIEKIO, SENOSIOMS JUODŠILIŲ KAPINĖMS, VILNIAUS R. SAV., JUODŠILIŲ SEN., JUODŠILIŲ K., skl kad nr. 4137/0200:587 IR 4137/0200:1106, SUPAPRASTINTAS STATYBOS PROJEKTAS
--	---

AIŠKINAMASIS RAŠTAS

Bendrieji duomenys.

Techninis projektas (toliau – TP) parengtas remiantis parengta Statinio projektavimo užduotimi. Projekto stadija – Techninis projektas (toliau – TP).

Statybos rūšis – Nauja statinio statyba.

Statinio kategorija – nesudėtingieji statiniai.

Statinio naudojimo paskirtis – Inžineriniai tinklai: vandentiekio tinklai.

TP parengtas ant ne senesnės nei trejų metų inžinerinės topografinės nuotraukos.

Vadovaujantis Statybos įstatymo ir STR 1.04.04:2017 priedo reikalavimais, patvirtiname, kad projekto sprendiniai atitinka įstatymų, kitų teisės aktų, Projekto rengimo dokumentų, normatyvinių statybos techninių, normatyvinių statinio saugos ir paskirties dokumentų reikalavimus, nepažeidžia valstybės, visuomenės, neįgaliųjų integracijos ir trečiųjų asmenų interesų.

Norminiai dokumentai

- LR Statybos įstatymas, 1996 m. kovo 19 d. Nr. I-1240;
- LR Specialiųjų žemės naudojimo sąlygų įstatymas, 2019 m. birželio 6 d. Nr. XIII-2166;
- STR 1.04.04:2017 - Statinio projektavimas, projekto ekspertizė AM 2016-12-02 įsakymas Nr. D1-848.
- STR 1.01.03:2017 - Statinių klasifikavimas patvirtintas Aplinkos ministro įsakymu 2016-10-27 įsakymas Nr. D1-713.
- STR 2.07.01:2003 – Vandentiekis ir nuotekų šalintuvas. Pastato inžinerinės sistemos. Lauko inžineriniai tinklai.
- RSN 26-90 – Vandens vartojimo normos.
- LR Aplinkos ministro 2015-12-14 įsakymu Nr. D1-912 patvirtintas „Dėl požeminio vandens vandenviečių apsaugos zonų nustatymo tvarkos aprašo patvirtinimo“.

PROJEKTAVIMUI PARENGTI NAUDOTOS

LICENZIJUOTOS PROJEKTAVIMO PROGRAMINĖS ĮRANGOS SĄRAŠAS

2024-08-02-TP-VN	Lapas	Lapų	Laida
	4	14	0

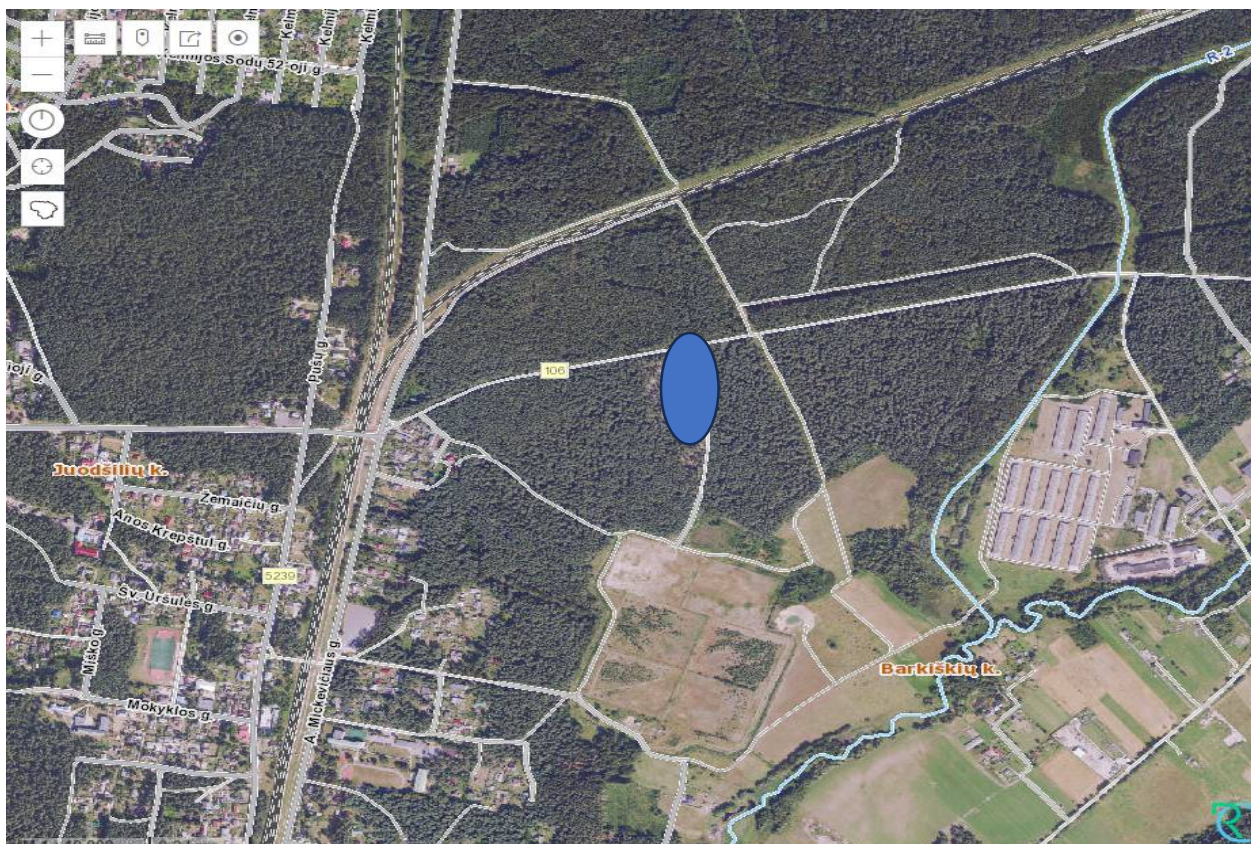
Statinio (statinių grupės) pavadinimas	LAISTYMO VANDENTIEKIO, SENOSIOMS JUODŠILIŲ KAPINĖMS, VILNIAUS R. SAV., JUODŠILIŲ SEN., JUODŠILIŲ K., skl kad nr. 4137/0200:587 IR 4137/0200:1106, SUPAPRASTINTAS STATYBOS PROJEKTAS
--	---

Projekto dalies pavadinimas	Naudotos projektavimo programinės įrangos pavadinimas
Tekstinė dalis	MS Office 2019
Grafinė dalis	ZWCAD 2021
Pasirašyta	web Signa

Esama situacija

Sklypas yra Juodšilių gyvenvietėje. Teritorija apsupta miškais. Sklypai netaisyklingos formos.

Reljefas - esamas. Sklypuose nėra vandentiekio.



1 pav. Objekto vieta (vieta pažymėta mėlynai)

2024-08-02-TP-VN	Lapas	Lapų	Laida
	5	14	0

Statinio (statinių grupės) pavadinimas	LAISTYMO VANDENTIEKIO, SENOSIOMS JUODŠILIŲ KAPINĖMS, VILNIAUS R. SAV., JUODŠILIŲ SEN., JUODŠILIŲ K., skl kad nr. 4137/0200:587 IR 4137/0200:1106, SUPAPRASTINTAS STATYBOS PROJEKTAS
--	---

Vandentiekio ir buitinių nuotekų tinklai

Projektas atliktas pagal VRSA infrastruktūros plėtros skyčiaus (vyriausiojo inžinieriaus) skyriaus raštą dėl sąlygų vietiniams vandentvarkos įrenginiams projektuoti (REG. NR. A34(43)-1100).

Ties žemės sklypais, esančiu Vilniaus r. sav., Vilniaus r. sav., Rudaminos sen., Juodšilių k., nenutiesti centralizuoti vandentiekio ir nuotekų šalinimo tinklai. Todėl tikslinga suprojektuoti vietinius vandens tiekimo tinklus vadovaujantis Lietuvos Respublikos Geriamojo vandens tiekimo ir nuotekų tvarkymo įstatymo 23 straipsniu, Lietuvos Respublikos statybos techninio reglamento STR 2.02.04:2004 „Vandens ėmimas, vandenruoša. Pagrindinės nuostatos“ VII skyriaus IX skirsniu, statybos techniniu reglamentu STR 2.02.05:2004 „Nuotekų valyklos. Pagrindinės nuostatos“ bei Lietuvos Respublikos aplinkos ministro 1999-12-23 įsakymu Nr. 417 patvirtintu normatyviniu dokumentu (LAND 4-99).

Laitymo vandentiekio tinklas

Vandens tiekimas į senasias Juodšilių kapines numatomas iš anksčiau suprojektuoto ir pastatyto vandentiekio bei vandens gavybos gręžinio projekte „KAPINIŲ ĮRENGIMO, VILNIAUS R.SAV., RUDAMINOS SEN., BARKIŠKIŲ K. (SKLYPO KAD.NR. 4177/0100:341), STATYBOS PROJEKTAS“, rengėjas Gprojects LT, UAB.

Pagal LR specialiųjų žemės naudojimo sąlygų įstatymą 106 straipsnio, 3 punktą, požeminio vandens vandenviečių apsaugos zonų 1-ojoje juostoje draudžiama bet kokia veikla, tiesiogiai nesusijusi su požeminio vandens paėmimu, gerinimu ir tiekimu.

Vandens kiekiai

Pagal RSN 26-90 – Vandens vartojimo normos, q m³ laistymui reikia è l per parą.

Pagrindinė vandentiekio tiekimo trasą projektuojam PE100 RC d 40 mm, o į kolonėles PE100 RC Ø25 mm vamzdžių. Tinklas statomas uždaru būdu. Projekte numatomos 3 vandens kolonėlės. Vandentiekis projektuojamas 1,8 m gylyje, dėl to jo nereikės ištuštinti žiemos metu. Vandentiekio tinklai turi būti įrengti su ne mažesniu, kaip 0,002 nuolydžiu V1-1 šulinio link. Šulinyje projektuojamas tinklo nuorinimas (aukščiausia tinklo vieta) ir kolonėlės nr. 1 atjungimo sklendė. Kitos kolonėlės atjungimos taškuose „V1“ ir „V2“, kur įrengima sklendė d 25 mm su prailginimo velenu ir kapa.

Vandens kolonėlės numatoma įrengti ant gelžbetoninio pamato. Šalia kolonelių susidarančioms nuotekoms numatomi infiltraciniai šuliniai, kurie įrengiami po vandens kolonėle. Infiltracinio šulinio ir vandens kolonėlės principinė įrengimo schema pateikiama brėžinyje „Vandentiekio tinklų mazgų

2024-08-02-TP-VN	Lapas	Lapų	Laida
	6	14	0

Statinio (statinių grupės) pavadinimas	LAISTYMO VANDENTIEKIO, SENOSIOMS JUODŠILIŲ KAPINĖMS, VILNIAUS R. SAV., JUODŠILIŲ SEN., JUODŠILIŲ K., skl kad nr. 4137/0200:587 IR 4137/0200:1106, SUPAPRASTINTAS STATYBOS PROJEKTAS
--	---

detalizacijos“. Baigus montavimo darbus atlikti vamzdynų hidraulinius bandymus. Taip pat turi būti atliktas vamzdynų dezinfekavimas ir praplovimas. .

Turi būti atliktas vamzdynų dezinfekavimas ir praplovimas.

Bendri reikalavimai

Tinklai projektuojami iš vamzdžių, armatūros ir fasoninių dalių, turinčių atitikties sertifikatus ir higieninius pažymėjimus Inžineriniams tinklams žymėti statyti cinkuoto metalo stovus ir naudoti plastikines lenteles.

Darbus vykdyti laikantis saugumo technikos reikalavimų.

PASTABOS:

1. Vykdamas statybos darbus visus matmenis būtina tikslinti vietoje;
2. Statybos darbų Rangovas, prieš pradėdamas vykdyti žemės darbus, privalo išsikviesti inžinerinius tinklus eksploatuojančios organizacijos atstovą.
3. Statybos darbai turi būti vykdomi griežtai pagal projektą, pasirašant nustatyta tvarka darbų aktus, vykdamas statybos priežiūrą vykdančių tarnybų reikalavimus, turint gaminių sertifikavimo arba kitus kokybę įrodančius dokumentus;
4. Projekte numatyti reikalavimai medžiagoms, gaminiams, darbų vykdymui pagal turimus pradinis duomenis. Statybos metu atsiradus nenumatytoms aplinkyboms, šie reikalavimai gali būti patikslinti projekto vykdymo priežiūros metu;
5. Visos statybos ir apdailos medžiagos turi atitikti LR galiojančius priešgaisrinės saugos ir higienos reikalavimus bei turėti atitikties sertifikatus;
6. Esant neatitikimams tarp TP sudarančių dokumentų, kaip pagrindine projektine medžiaga remtis techniniais specifikacijomis, aiškinamuoju raštu, brėžiniais, sąnaudų žiniaraščiais.

2024-08-02-TP-VN	Lapas	Lapų	Laida
	7	14	0

Statinio (statinių grupės) pavadinimas	LAISTYMO VANDENTIEKIO, SENOSIOMS JUODŠILIŲ KAPINĖMS, VILNIAUS R. SAV., JUODŠILIŲ SEN., JUODŠILIŲ K., skl kad nr. 4137/0200:587 IR 4137/0200:1106, SUPAPRASTINTAS STATYBOS PROJEKTAS
--	---

TECHNINĖS SPECIFIKACIJOS

Pagrindinės sanitarinės sistemos

Kad užtikrinti higienos, sveikatos, aplinkos apsaugos ir kitus reikalavimus, šiame projekte objektui projektuojamos šios sanitarinės sistemos:

- Vandentiekio.

VANDENTIEKIS

POLIETILENINIAI (PE RC) VANDENTIEKIO VAMZDŽIAI (UŽDARAS (BETRAŠĖJINIS) KLOJIMO BŪDAS)

Turi atitikti standartą LST EN 12201-2:2011+A1: 2014 (arba lygiavertis), PAS 1075 (Tipas 2). Produkto sertifikavimas turi būti atliktas Lietuvos akredituotoje sertifikavimo įstaigoje turinčioje teisę atlikti produktų sertifikavimą pagal aktualią standartų redakciją. Produkto sertifikavimas turi būti atliktas Europoje esančios nepriklausomos organizacijoje, kuri yra akredituota pagal PAS 1075 statybos produktų sertifikavimo srityje (Pvz. DIN Certco, TUV ar kt.).

Vamzdžiai skirti kloti uždaru būdu (betrašėjiniu). Medžiaga PE100-RC (visi sluoksniai). Vamzdžio ypatybės: 2 arba 3 sluoksniai; išorinio sluoksnio storis turi būti 10 % viso sienelės storio. Spalva: vidinis sluoksnis juodos spalvos, išorinis – mėlynos spalvos. Vamzdžio išorinė ir vidinė sienelė lygios ir skirti geriamam vandeniui.

Ant vamzdžio išorinės sienelės turi būti nurodoma žymėjimas: standartas (EN 12201); gamintojas (pvz. Gamintojas); vamzdžio išorinis skersmuo ir sienelės storis (pvz. 110x10); gaminio SDR skaičius (SDR11 arba SDR17); panaudojimas (W arba W/P); vamzdžio medžiaga (PE100-RC); slėgio klasė (PN10 arba PN16); gamybos data (pvz. mmyy); žymėjimas turi būti ne rečiau kaip kartą viename metre.

Vamzdžių sujungimas mechaninėmis tempimui atspariomis jungtimis su nerūdijančio plieno atraminėmis įvorėmis, sandūrinis/kontaktinis, elektromovinis.

Darbinis slėgis nurodoma užsakant: PN 10 (ne daugiau kaip SDR17); PN 16 (ne daugiau kaip SDR11).

Išorinis vamzdžio skersmuo (OD), mm nurodoma užsakant: 32 mm; 63 mm; 110 mm; 160 mm; 225 mm; 315 mm; 355 mm; 400 mm.

POLIETILENO (PE) VANDENTIEKIO VAMZDŽIŲ MECHANINIŲ JUNGIAMŲJŲ DALYS

Jungtys turi būti tinkamos PE vamzdžiams atitinkantiems LST EN 12201 standartą arba lygiavertį. Darbinė terpė geriamasis vanduo.

Medžiaga PP arba lygiavertis.

. Darbinis slėgis (PN) Ne mažiau kaip 16 bar.

Sandarinimas EPDM arba NBR, atitinkanti LST EN 681-1 (elastomeriniai tarpikliai) standartą arba lygiavertę medžiaga, tinkama šaltam geriamam vandeniui.

Gaminio ženklavimas Žymėjimas: gamintojas (pvz. Gamintojas); medžiaga (PP); nominalus skersmuo (pvz. DN32); gaminio SDR skaičius (SDR11); slėgio klasė (PN16); panaudojimas (W arba W/P).

Pasirenkami parametrai išorinis vamzdžio skersmuo nurodoma užsakant: DN25; DN32; DN40.

2024-08-02-TP-VN	Lapas	Lapų	Laida
	8	14	0

Statinio (statinių grupės) pavadinimas	LAISTYMO VANDENTIEKIO, SENOSIOMS JUODŠILIŲ KAPINĖMS, VILNIAUS R. SAV., JUODŠILIŲ SEN., JUODŠILIŲ K., skl kad nr. 4137/0200:587 IR 4137/0200:1106, SUPAPRASTINTAS STATYBOS PROJEKTAS
--	---

KETINĖS FLANŠINĖS FASONINĖS DALYS VANDENTIEKIO TINKLAMS

Turi atitikti LST EN 545 arba lygiavertis. Darbinė terpė geriamasis vanduo. Darbinis slėgis PN 10; PN 16 Pajungimo būdas flanšinis. Atstumas tarp flanšų turi būti pagal pagal LST EN 545 serija A arba lygiavertį standartą. Flanšų pragrėžimas pagal LST EN 1092-2 arba lygiavertį standartą.

Korpuso medžiaga Kalusis ketus pagal LST EN 1563 arba lygiavertį. Padengimas epoksidinis miltelinis arba lygiavertis, minimalus padengimo storis 250 mikronų.

Ant gaminio turi būti nurodyta: gamintojo pavadinimas (pvz. Gamintojas); pagaminimo metai (pvz. 2017); ketaus markė (pvz. EN-GJS-500). diametras (pvz. DN200); darbinis slėgis (pvz. PN16); standartas (EN 545). Pirmi penki ženkliniai turi būti išlieti arba iškalti šaltuoju būdu, kitiems žymėjimas gali būti taikomas bet koks kitas būdas.

Pajungimo būdas Flanšinis. Flanšų pragrėžimas pagal LST EN 1092-2 arba lygiavertį standartą. Nurodoma užsakant: DN50 (flanšas 4 skylių); DN100 (flanšas 8 skylių); DN150; (flanšas 8 skylių); DN200; (flanšas 8 skylių, kai slėgis PN 10); DN200; (flanšas 12 skylių, kai slėgis PN 16); DN300; (flanšas 12 skylių); DN350; (flanšas 16 skylių).

Nominalus dydis Nurodoma užsakant: DN50; DN100; DN150; DN200; DN300; DN350. Pastaba. Alkūnės su 90° su atrama užsakomas nominalus dydis tik DN100

KOROZIJAI ATSPARŪS VENTILIAI

Skirti montuoti vamzdynuose d 15 iki d 100mm, transportuojančiuose vandenį iki 1100C, darbinis slėgiu iki 1,6 MPa, išbandomi 2,4 MPa slėgiu. Tiekiamo vandens maksimali temperatūra - 950C. Ventiliai montuojami gulsčiuose ir vertikaliuose vamzdynuose srieginiu sujungimu, atitinkančiu Europinio sriegio standartą.

VANDENS SKAITIKLIS

Skaitiklis skirtas matuoti ir registruoti vandens suvartojimą, turi būti pritaikytas matuoti geriamos kokybės vandenį, kurio temperatūra nuo 50C iki 300C šaltam vandentiekui.

Skaitiklis turi būti pagaminti pagal ISO 9000 standartą. Tiekėjas turi pateikti skaitiklio techninius duomenis, medžiagų sertifikatus, gamyklinius katalogus. Skaitiklis turi būti patvirtintas naudojimui Lietuvos standartizacijos komitete. Skaitiklio parametrai kaip nurodyta medžiagų žiniaraščiuose. Skaitiklį montuoti pagal gamintojo reikalavimus ir tik horizontalioje padėtyje.

Vandens apskaitos skaitiklis montuojamas apšildytoje, apšviestoje, vėdinamoje patalpoje, esančioje iškart už išorinės pastato sienos. Vandens apskaitos mazgo patalpoje oro temperatūra turi būti nemažesnė kaip + 5° C;

Siekiant užtikrinti patikimą VAM montavimą ir eksploatavimą, jis turi būti montuojamas nežemiau kaip 0,3 m aukštyje virš grindų lygio. Kai VAM montuojamas montažinėje dėžutėje, durelių dydis ir anga turi būti tokio dydžio, kad būtų lengvai prieinamos ir pasiekiamos visos VAM esančios jungtys(apskaitos prietaisas, uždarojami armatūra prieš ir po apskaitos prietaiso). Montuojant apskaitos prietaisą turi būti užtikrinta galimybė priėjimui patikrinti ir / ar pakeiti jį, t. y. prietaisas ir dėžutė negali būti uždengti, klijuoti plytelėmis ir pan.

Montuojant apskaitos prietaisą turi būti išlaikytas tiesus atstumas: prieš skaitiklį nemažiau kaip 5 skaitiklio diametrai, o už skaitiklio tiesus vamzdžio ilgis privalo būti nemažesnis kaip 3 skaitiklio diametrai;

Vandens tiekimo įmon pateikia šalto vandens skaitiklį ir įrengia paruoštoje vietoje.

2024-08-02-TP-VN	Lapas	Lapų	Laida
	9	14	0

Statinio (statinių grupės) pavadinimas	LAISTYMO VANDENTIEKIO, SENOSIOMS JUODŠILIŲ KAPINĖMS, VILNIAUS R. SAV., JUODŠILIŲ SEN., JUODŠILIŲ K., skl kad nr. 4137/0200:587 IR 4137/0200:1106, SUPAPRASTINTAS STATYBOS PROJEKTAS
--	---

“PE“ slėgio vamzdynų klojimas ir kontrolė

Klojant plastmasinius vamzdžius svarbu suplūkti gruntą, nes taip gaunamas reikiamas šoninis spaudimas. Suplūkimui galima naudoti įvairią įrangą. Išlyginamasis sluoksnis turi būti klojamas ir vėliau išlyginamas taip, kad vamzdis atsiremtų vienodai. Šonuose sluoksnis turi būti tinkama atrama užpildo vamzdžiams, todėl svarbu jį sutankinti, suminant kojomis. 10 cm žemės sluoksnį sutankiname kojomis per keturis kartus. 15-20 cm žemės sluoksnis sutankinamas plokščių vibratoriumi. Išlyginimui ir užpildymui naudojamos medžiagos turi atitikti šiuos kriterijus:

- užpildo dalelių dydis neturi viršyti 16 mm; 8-16 mm dalelių kiekis neturi viršyti 10%, medžiaga neturi būti sušalusi;
- negalima naudoti aštrių nuolaužų, turinčių medžiagų.

Tranšėjos dugnas lygus be akmenų. Minimalus plotis – vamzdžio skersmuo + 40 cm. Išlyginamasis sluoksnis 15 cm storio iš pirminį užpildą atitinkančios tinkamo grūdėtumo medžiagos.

Šoninis užpylimas iki pusės vamzdžio tankinamas itin rūpestingai.

Pirminis užpylimas – sutankinto sluoksnio virš vamzdžio storis paprastai ≥ 30 cm.

Galutinis užpylimas iš tranšėjos iškasta žeme.

“PE“ slėgio vamzdžių bandymas

Bandymas slėgiui turi būti atliktas etapais.

Užpildymo vandeniui vieta būtina numatyti žemiausiame taške, o ventiliacijos (oro išleidimo) – linijos pradžioje ir pabaigoje. Alkūnės, trišakiai, sklendės ir aklės turi būti inkaruoti prieš atliekant bandymą padidintu slėgiu. Galinės aklės sumontuotos ant visų bandomos sistemos galų.

Galinė aklė gali būti aklinas flanšas ar galinė mova 90° alkūnė, serviso sklendė. Sistema turi būti pripildyta vandens bent per 24 val. prieš pradėdant bandymą slėgiu. Įsitikinkite, kad iš visos sistemos išleistas oras. Per pirmąsias 6 valandas slėgis sistemoje turi atitikti 1,3× nominalaus slėgio. Šis slėgis išlaikomas 2 valandas, sistemos vandenį galima papildyti. Per kitas 60 minučių sistemos vandens papildyti negalima. Po 60 minučių matuojamas slėgis ir prileidžiama vandens, kol slėgis vėl pasiekia 1,3× nominalaus slėgio (bandymo slėgis). Slėgio kritimas ir papildomo vandens kiekis neturi viršyti toliau nurodytų ribų:

a) slėgio kritimas nuo pradinio slėgio =2%; b) vandens kiekis $l/m = 0.02d_i - 0.001 + \Delta V$;

$\Delta V = 0.08 \times d^2$ PE vamzdžiams; $\Delta V = 0.05 \times d^2$ PVC vamzdžiams; d_i = vidinis skersmuo, m.

Atlikus bandymą slėgiu, galinės aklės išmontuojamos

ŠULINIAI IR ŽYMĖJIMO ŽENKLAI

VANDENS ĖMIMO KOLONĖLĖS

Vandens kolonėlės korpusas turi būti atsparus oro sąlygoms. Šalia kolonėlių susidarantiems nuotekoms numatomi infiltraciniai šuliniai, kurie įrengiami po vandens kolonėle. Infiltracinio šulinio ir vandens kolonėlės principinė įrengimo schema pateikiama brėžinyje „Vandentiekio tinklų mazgų detalizacijos“.

Vandens kolonėlės korpusas pagamintas iš nerūdijančio plieno. Reguluojamas vandens srautas.

Gaminio matmenys: Aukštis – 850 mm; Viršutinė jungtis (kranelis) – 1/2" išorinis sriegis; Apatinė jungtis (pajungimas) – 1/2" išorinis sriegis.

2024-08-02-TP-VN	Lapas	Lapų	Laida
	10	14	0

Statinio (statinių grupės) pavadinimas	LAISTYMO VANDENTIEKIO, SENOSIOMS JUODŠILIŲ KAPINĖMS, VILNIAUS R. SAV., JUODŠILIŲ SEN., JUODŠILIŲ K., skl kad nr. 4137/0200:587 IR 4137/0200:1106, SUPAPRASTINTAS STATYBOS PROJEKTAS
--	---

APŽIŪROS ŠULINĖLIAI

Turi atitikti standartą LST EN 13598 arba lygiavertį. Dugno (kinetės) turi būti medžiaga PE/PP. Šachtinio vamzdžio - medžiaga PP/PVC-U. Sandarinimo žiedai turi atitikti LST EN 681-1 arba lygiavertį standartą.

Žymėjimas: medžiaga (pvz. PP); standartas (EN 13598); gamintojo pavadinimas, ženklas; nominalus šulinio diametras (pvz. DN315); pagaminimo data (pvz. mmyy).

Šulinėlio montavimo gylis iki 6 m. Šulinio šachtos vidinis skersmuo nurodoma užsakant: 315 mm; 425 mm; nuo 546 iki 600 mm; 1000 mm.

Apkrova. Žaliose eismo zonose, kuriomis naudojasi pėstieji ir dviratininkai, nuosavų namų kiemuose – ne mažiau kaip A15, lengvųjų automobilių stovėjimo aikštelėms, šaligatviams ir parkų zonoms – ne mažiau kaip B125, o važiuojamojoje dalyje – ne mažiau kaip D 400.

Vamzdžių pajungimas prie šulinėlio šoninės sienutės – montuojant atskirą atvamzdį su išorine sandarinimo guma

G/B ŠULINIAI

Turi atitikti standartą LST EN 1917+AC:2006, LST EN 13369:2013 arba lygiavertį. Produkto sertifikavimas turi būti atliktas Lietuvos akredituotoje sertifikavimo įstaigoje turinčioje teisę atlikti produktų sertifikavimą pagal aktualią standartų redakciją.

Medžiaga - gelžbetonis. Žiedų gaminimo būdas - vibropresavimas. Betono nelaidus vandeniui, kurio markė ne žemesnė kaip W12. Lipynės turi būti sumontuotos gamykloje. Lipynių medžiaga: aliuminio lydiniai pagal LST EN 573-3 arba lygiavertį; ketus pagal LST EN 1561 arba LST EN 1562 arba lygiavertį; kalus ketus pagal LST EN 1563 arba lygiavertį; plienas pagal LST EN 10025 arba LST EN 10080 arba lygiavertį; nerūdijantis plienas ne žemesnės nei 1.4541 markės pagal LST EN 10088-1 arba LST EN 10088-3 arba lygiavertį; plastikas (polietilenas, kurio tankis ne mažesnis nei 935 g/cm³ arba lygiavertės savybes turintis polipropileno kopolimeras). *Pastaba. Lipynės turi būti pagamintos iš korozijai atsparios medžiagos arba padengtos antikorozine danga - karštai cinkuotos.*

Skersmuo nurodoma užsakant: 700 mm; 1000 mm; 1500 mm; 2000 mm; 3000 mm. Išorinė hidroizoliacija nurodoma užsakant: be hidroizoliacija; su hidroizoliacija.

DANGTIS POŽEMINEI SKLENDEI („KAPA“)

„Kapos“ atsparumas karščiui $\geq +150$ °C. „Kapos“ dangčio medžiaga Kalusis ketus pagal LST EN 1563 arba lygiavertį. Dangčio tvirtinimo varžtų medžiaga – nerūdijantis plienas, ne žemesnės nei A2 klasės pagal ISO3506-1:2009. „Kapos“ korpuso medžiaga - kalusis ketus pagal LST EN 1563 arba lygiavertis, arba plastikas (PE HD) arba lygiavertė medžiaga. „Kapos“ atraminės plokštės medžiaga - plastikas (PE HD) arba lygiavertė medžiaga. Korpuso ir dangčio vidaus ir išorės padengimas ketinės dalys dengiamos bitumu arba lygiaverte medžiaga. „Kapos“ dangtelio skersmuo turi būti ne mažiau 150 mm. „Kapos“ atraminės plokštės fiksavimas turi turėti prailginimo veleno fiksavimo mechanizmą, nebent to nereikalauja prailginimo veleno gamintojas.

Tipas Nurodoma užsakant: plaukiojančio tipo (kai montuojama asfalto dangoje); neplaukiojančio tipo (kai montuojama šaligatviuose, žalioje vejoje).

2024-08-02-TP-VN	Lapas	Lapų	Laida
	11	14	0

Statinio (statinių grupės) pavadinimas	LAISTYMO VANDENTIEKIO, SENOSIOMS JUODŠILIŲ KAPINĖMS, VILNIAUS R. SAV., JUODŠILIŲ SEN., JUODŠILIŲ K., skl kad nr. 4137/0200:587 IR 4137/0200:1106, SUPAPRASTINTAS STATYBOS PROJEKTAS
--	---

ŠULINIŲ LIUKAI SU DANGČIAIS

Turi atitikti standartą LST EN 124-1:2015 ir LST EN 124-2:2015 arba lygiavertį.

Liuko elementai: liuko rėmas; dangtis; tarpinė. Medžiaga: ketus su plokšteliu grafitu pagal LST EN 1561 arba lygiavertis; ketus su rutuliniu grafitu pagal LST EN 1563 arba lygiavertis.

Liuko ir dangčio konstrukcija: dangtis ir rėmas turi būti apvalus; dangtis turi būti išimamas iš rėmo; šulinio liuko konstrukcija ir dangčio masė turi garantuoti stabilią ir nejudamą dangčio padėtį liuko rėmo atžvilgiu (pravažiuojančio transporto oro srauto ar automobilių padangų sukibimo su dangčiu atveju nebūtų pakeltas dangtis ir užtikrintų saugų eismą, taip pat užtikrintų apsaugą nuo vaikų); liukas turi pilnai užsidaryti (dangtis viename lygyje su rėmu) veikiamas dangčio svorio, be jokių papildomų mechaninių fiksatorių ir nenaudojant papildomos jėgos ar įrankių dangčio prispaudimui; liukui su dangčiu turi būti numatyta galimybė sumontuoti mechaninį užraktą; liuko atidarymas be specialios konstrukcijos rakto.

Jeigu naudojama tarpinė ji turi būti: ištisinė, amortizuojanti; keičiama; užtikrinti, kad rėmo ir dangčio metaliniai paviršiai nuo apkrovos nesiliestų vienas su kitu (horizontalia ir vertikalia kryptimis) ir nekeltų bildesio; atspari tepalams, druskoms, ledo tirpikliams.

Jeigu tarpinė konstrukcijoje nenumatyta: rėmo ir dangčio metaliniai paviršiai mechaniškai turi būti apdirbti taip, kad būtų užtikrintas dangčio stabilumas ir nejudama padėtis.

Dangčio masė turi garantuoti stabilią ir nejudamą dangčio padėtį liuko rėmo atžvilgiu (pravažiuojančio transporto oro srauto ar automobilių padangų sukibimo su dangčiu atveju nebūtų pakeltas dangtis ir užtikrintų saugų eismą, taip pat užtikrintų apsaugą nuo vaikų); D400 apkrovos klasės – ne mažesnis kaip 200 kg/m².

Rėmo aukštis: plaukiojančio tipo ne mažiau kaip 160 mm; neplaukiojančio tipo D400 apkrovos klasės ne mažiau kaip 100 mm, B125 apkrovos klasės ne mažiau kaip 70 mm.

Dangčio angos diametras („Clear opening“, pav. 1, A) Nuo 600 mm iki 610 mm. Liuko diametras (plaukiojančio tipo liukams) nuo 670 mm iki 700 mm.

Liuko dangčio ir rėmo paviršius turi būti paženklintas patvariais ir aiškiais užrašais: standartas (pvz. EN 124); liuko apkrovos klasė (pvz. D400); gamintojo pavadinimas, ženklas; užrašas: „Nuotekos“ arba „Vanduo“ (pagal paskirtį); miesto pavadinimas, pvz.: „Vilnius“ (nurodoma užsakant); gaminio pavadinimas/numeris. Užrašai turi atitikti Vilniaus miesto savivaldybės administracijos direktoriaus 2005-02-14 įsakyme Nr. 30-222 „dėl Vilniaus požeminių inžinerinių komunikacijų šulinių dangčių ženklavimo“ nustatytus reikalavimus.

Dangčio ir liuko rėmo tipai Nurodoma užsakant: su ventiliacijos anga; be ventiliacijos angos. Nurodoma užsakant: plaukiojančio tipo; neplaukiojančio tipo. Apkrovos klasė Nurodoma užsakant: B 125 (ne žemesnė); D 400 (ne žemesnė).

KOMUNIKACIJŲ ŽYMĖJIMO STOVAI SU LENTELEMIS

Stovo medžiaga: apvalus, cinkuotas plieninis vamzdis $\geq \varnothing 32$ mm diametro; sienelių storis $\geq 2,9$ mm; aukštis nuo 1,3 m. iki 1,7 m.

Lentelės medžiaga: mentelės matmenys 140 x 100 mm (galima paklaida +/- 10 proc.); pagamintos iš ASA termoplastikas arba kita lygiavertė medžiaga; vandentiekiiui – mėlyna lentelė su baltomis raidėmis; nuotekoms – žalia lentelė su baltomis raidėmis; hidrantams – raudona lentelė su baltomis raidėmis.

KASIMAS, UŽPYLIMAS IR PAVIRŠIAUS ATSTATYMAS

2024-08-02-TP-VN	Lapas	Lapų	Laida
	12	14	0

Statinio (statinių grupės) pavadinimas	LAISTYMO VANDENTIEKIO, SENOSIOMS JUODŠILIŲ KAPINĖMS, VILNIAUS R. SAV., JUODŠILIŲ SEN., JUODŠILIŲ K., skl kad nr. 4137/0200:587 IR 4137/0200:1106, SUPAPRASTINTAS STATYBOS PROJEKTAS
--	---

Kasimas. Tranšėjos požeminiam tinklui, šuliniams kasamos pagal brėžiniuose pažymėtas linijas, aukštį ir šlaitus pagal statybvietės specifikaciją. Rangovas turi vengti nereikalingo iškasos atidarymo iki paklojant vamzdžius.

Užpylimas. Užpylimas atliekamas kaip numatyta statybvietės specifikacijoje.

Žemės paviršiaus atstatymas. Paviršius turi būti atstatytas pagal buvusią padėtį arba kaip nurodyta brėžiniuose ir statybvietės specifikacijoje.

DARBŲ SAUGA

Įrengimų ir vamzdynų montavimo darbai turi atitikti Lietuvos Respublikos norminių aktų, reglamentuojančių (įrenginių) projektavimą, jų priėmimo eksploatacijai reikalavimus.

Įspėjamieji ženklai

Šių ženklų dydis turi atitikti ISO ir Lietuvos Respublikos standartų reikalavimus ir turi būti mažiausiai A4 formato. Šie ženklai turi būti pagaminti iš korozijai atsparios medžiagos. Užrašai turi būti lietuvių kalba.

Įspėjančios lentelės spalva turi būti geltona, o tekstas juodas. Įspėjančiais ženklais turi būti sužymėta:

- kėlimo mechanizmai turi būti išbandyti ir markiruoti saugiu darbinio apkrovimu;
- patalpos, kuriose yra gaisro pavojus turi būti sužymėtos ženklais, draudžiančiais rūkyti;
- įspėjamaisiais ženklais turi būti nurodytos pirmosios pagalbos vaistinėlių vietos, avarinių išėjimų vietos;
- durys ir koridoriai į darbo patalpas turi turėti įspėjamuosius ženklus, parodančius, kokias saugumo priemones privaloma dėvėti prieš įeinant į darbo patalpas.

2024-08-02-TP-VN	Lapas	Lapų	Laida
	13	14	0

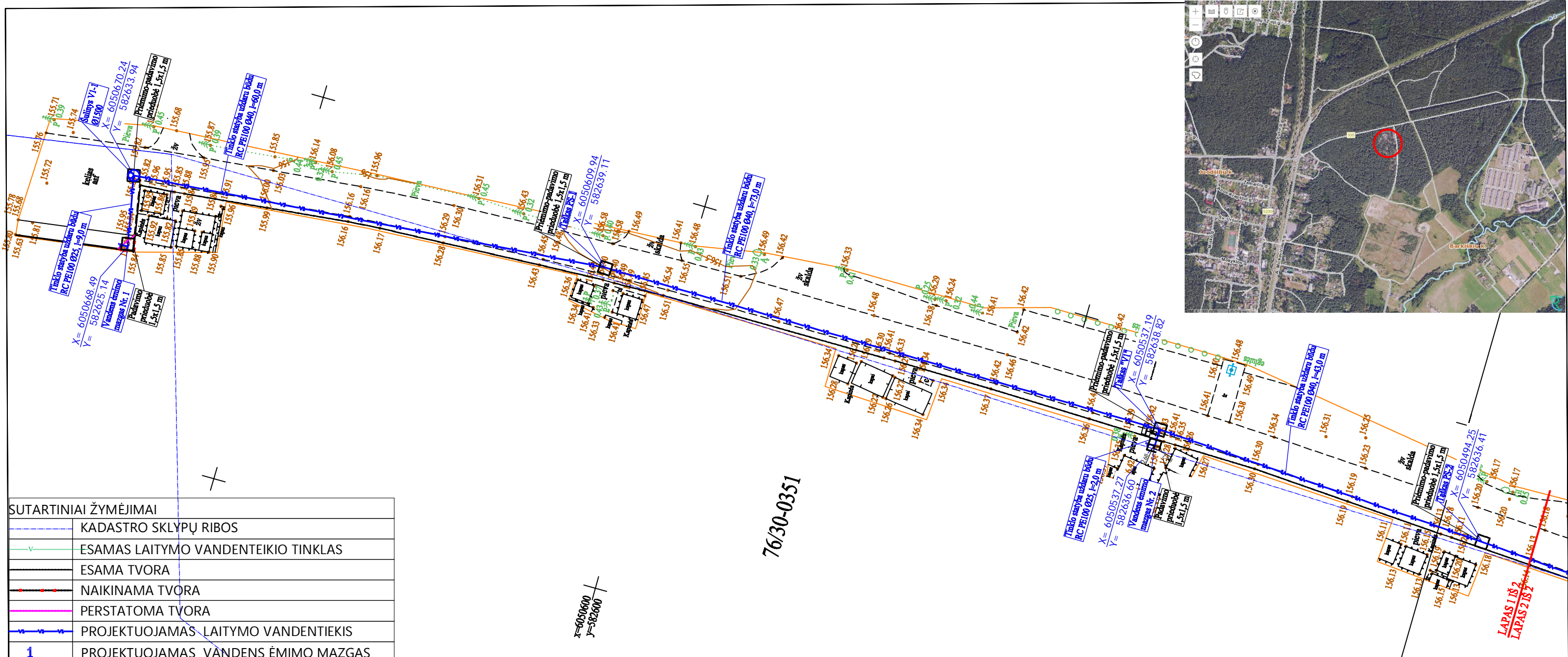
Statinio (statinių grupės) pavadinimas	LAISTYMO VANDENTIEKIO, SENOSIOMS JUODŠILIŲ KAPINĖMS, VILNIAUS R. SAV., JUODŠILIŲ SEN., JUODŠILIŲ K., skl kad nr. 4137/0200:587 IR 4137/0200:1106, SUPAPRASTINTAS STATYBOS PROJEKTAS
--	---

MEDŽIAGŲ KIEKIŲ IR DARBŲ ŽINIARAŠTIS

Pozicija, Eil. nr.	Pavadinimas ir techninės charakteristikos	Žymuo (tipas, markė)	Mato vnt.	Kiekis	Pastabos
--------------------	---	----------------------	-----------	--------	----------

PASTABA: Kiekiai duoti orientaciniai. Jie gali būti tikslinami darbo brėžinių stadijoje.

LAISTYMO VANDENTIEKIS					
1.	PE100 RC slėgio vamzdžiai d 40 mm su jungiamosiomis dalimis		M	403,5	
2.	PE100 RC slėgio vamzdžiai d 25 mm su jungiamosiomis dalimis		M	13,0	
3.	Priėmimo – padavimo prieduobių kasims ir užkasimas		VNT	10	
4.	Tinklo statyba uždaru būdu		M	416,5	
5.	Vandens ėmimo kolonėlė, įskaitant drenažinio sluoksnio iš skaldos aplink kolonėlę įrengimą ir pajungimą (PE100 RC d25mm vamzdžiai) prie vandentiekio tinklo		Kompl.	3	
6.	Tinklo hidraulinis bandymas		Kompl.	1	
Taškai "V1", "V2", „V3”					
7.	Movinis trišakis d 40x25 mm		VNT	2	
8.	Movinė sklendė d 25 mm su prailginimo velenu ir kapa		VNT	2	
9.	Movinis trišakis d 40 mm		VNT	1	
10.	Movinė sklendė d 40 mm su prailginimo velenu ir kapa		VNT	1	
VANDENTIEKIO ŠULINIO VI-1, d 1500					
11.	Gelžbetoninis šulinys d 1500, su dugnu, žiedais, perdangom, išlyginamaisiais žiedais ir dangčiu		Kompl.	1	
12.	Šulinio hermetizacija		Kompl.	1	
13.	Kaliojo ketaus mova - išorinis sriegis sklendė d 40 mm;		VNT	2	
14.	Kk vidinis sriegis trišakis d40x25 mm;		VNT	1	
15.	Kk mova - išorinis sriegis sklendė d 40 mm		VNT	1	
16.	Betoninės atramos po sklendėmis		VNT	1	



SUTARTINIAI ŽYMĖJIMAI

	KADASTRO SKLYPŲ RIBOS
	ESAMAS LAITYMO VANDENTEIKIO TINKLAS
	ESAMA TVORA
	NAIKINAMA TVORA
	PERSTATOMA TVORA
	PROJEKTUOJAMAS LAITYMO VANDENTIEKIS
1	PROJEKTUOJAMAS VANDENS ĖMIMO MAZGAS

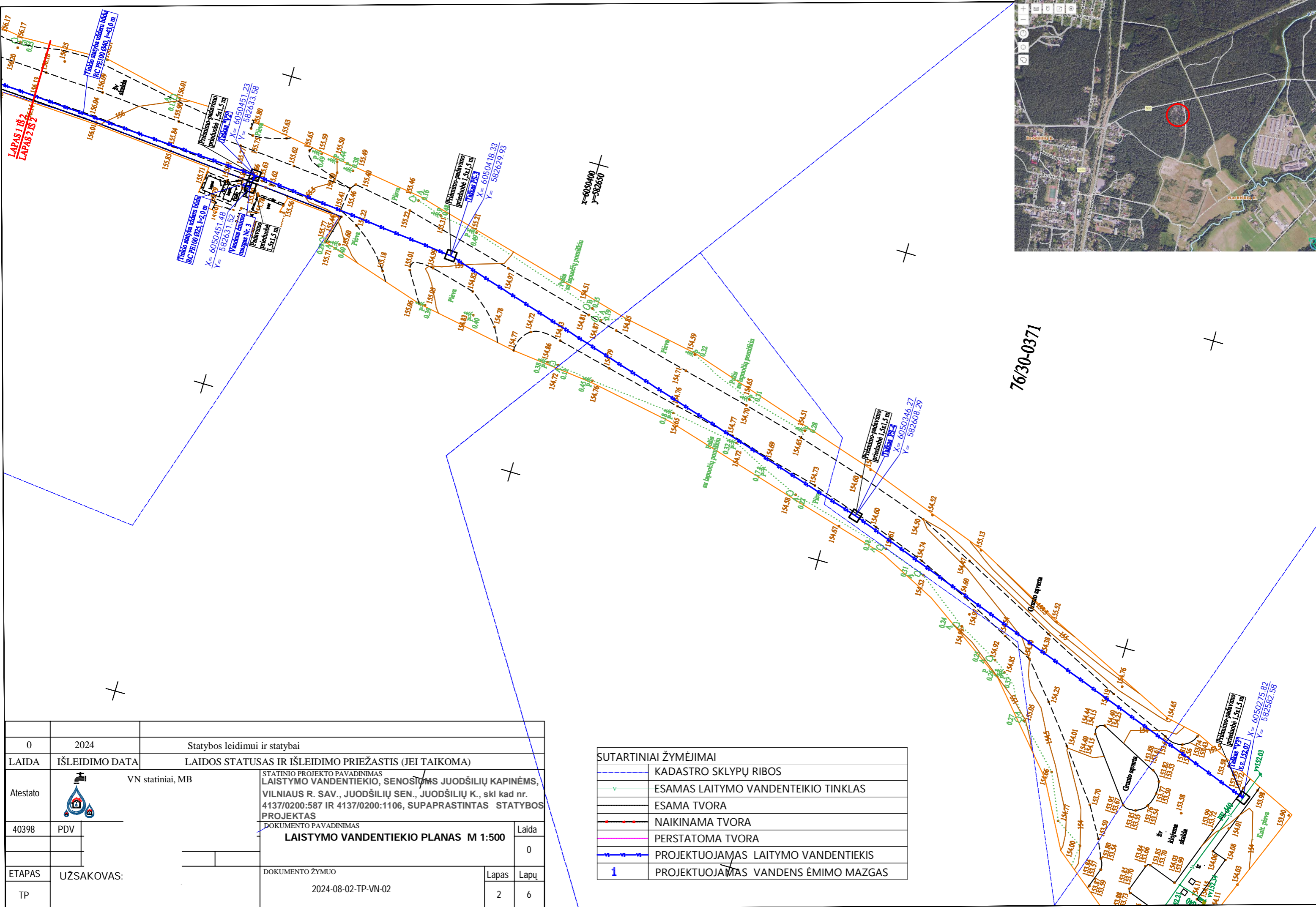
Eil. Nr.	Dangų konstrukcijų klasė	DK ⁰ , I
	Projektinė apkrova A ¹ (ESAs), mln.	A ¹ ≤ 0,1
3	Asfalto pagrindo sluoksnis ir skaldos pagrindo sluoksnis ant AŠAS	
	Asfalto dangą	
	Asfalto pagrindo sl.	
	Skaldos pagrindo sl.	
	E _{v2} ≥ 150 (120) MPa	
	AŠAS	

Pastabos:
 1) - Vietoje asfalto pagrindo sluoksnio ir asfalto dangos gali būti numatomas 10 cm storio asfalto pagrindo-dangos sluoksnis. Jeigu ESAs < 0,05 mln., tai asfalto pagrindo-dangos sluoksnis gali būti rengiamas 8 cm storio.

PASTABOS.

- Projektas atliktas pagal VRSA infrastruktūros plėtros skyriaus (vyriausiojo inžinieriaus) skyriaus raštą dėl sąlygų vietiniams vandentvarkos įrenginiams projektuoti (REG. NR. A34(43)-1100).
- Prieš darbų pradžią gauti bendrovės Sutikimą žemės kasimo darbams ryšio kabelio apsaugos zonoje. Prieš žemės kasimo darbus būtina išsikviesti bendrovės atstovą ryšio kabelio trasos nužymėjimui. Žemės kasimo darbus esamų tinklų apsaugos zonoje vykdyti tik rankiniu būdu arba imtis kitokių priemonių esamų tinklų apsaugojimui nuo pažeidimų. Tinklų altitudes tikrinti vietoje atliekant kontrolinius dujotiekio atšūravimus. Išlaikyti minimalius leidžiamus atstumus iki esamų tinklų klojant naujas komunikacijas.
- Statybos darbai gatvės ribose vykdomi vadovaujantis STR 1.06.01:2016 „Statybos darbai. Statinio statybos priežiūra“, Lietuvos Respublikos Vyriausybės 2017-03-22 nutarimu Nr. 212 patvirtimu kelių priežiūros tvarkos aprašu, Lietuvos Respublikos saugaus eismo automobilių keliais įstatymu ir kitais susijusiais teisės aktais. Naujai įrengiamų dangų konstrukcija parenkama pagal Automobilių kelių standartizuotų dangų konstrukcijų projektavimo taisyklės KPT SDK 19. Išardytos gatvių dangos ir jų pagrindai įrengiami pagal esamą konstrukciją. Pažeistų dangų atstatymas gatvės ribose vykdomas pagal Vilniaus miesto savivaldybės administracijos direktoriaus 2021 m. kovo 25 d. įsakymu Nr.30-780/21 patvirtinto „Leidimų atlikti kasinėjimo darbus Vilniaus miesto savivaldybės viešojo naudojimo teritorijoje (gatvėse, vietinės reikšmės keliuose, aikštėse, žaliuosiuose plotuose), atitverti ją ar jos dalį arba apriboti eismą joje išdavimo tvarkos aprašas“ 1 priedo „Išardytos dangos sutvarkymas“ reikalavimus.
- Vykstant kasimo darbams nekasti tranšėjų arčiau kaip 3 m nuo medžio kamieno, kurio diametras didesnis kaip 15 cm, arčiau kaip 2 m, kai kamieno diametras iki 15 cm, ir arčiau kaip 1,5 m nuo krūmų, skaičiuojant atstumą nuo kraštinio stiebo (pagal Želdinių apsaugos, vykstant statybos darbus, taisyklės), taip pat 2 m atstumu nuo kamieno kasimo darbus vykdyti tik rankiniu būdu. Nepažeisti medžių kamienų ir lajų. Nesant galimybės laikytis šių reikalavimų, darbų vykdymo rangovni gauti Vilniaus miesto savivaldybės administracijos Miesto tvarkymo ir aplinkos apsaugos skyriaus specialisto atskirą pritarimą.
- Šiuo projektu trečiųjų asmenų teisės nepažeidžiamos.

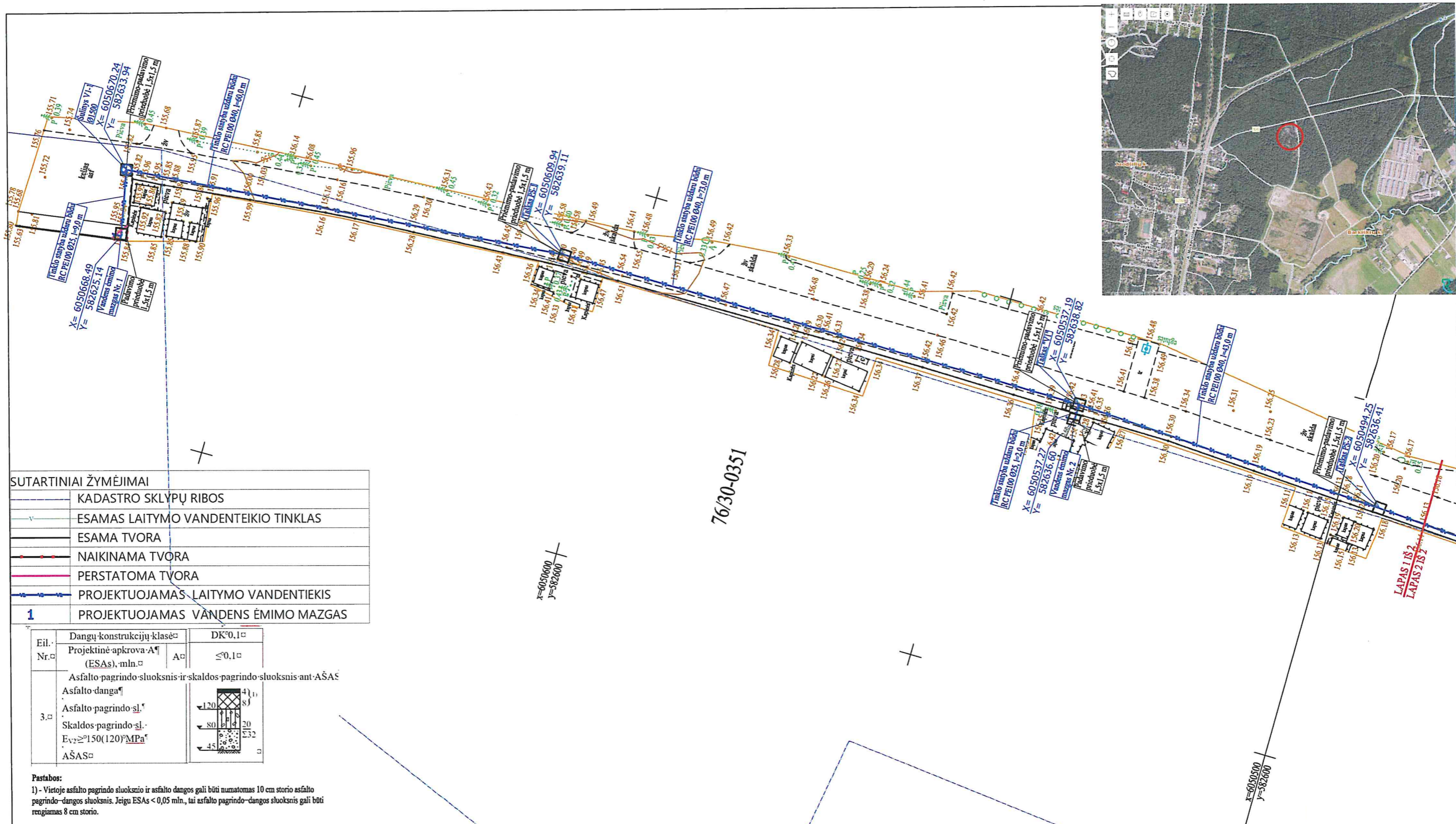
0	2024	Statybos leidimui ir statybai
LAIDA	IŠLEIDIMO DATA	LAIDOS STATUSAS IR IŠLEIDIMO PRIEŽASTIS (JEI TAIKOMA)
Atestato	VN statiniai. MB	STATINIO PROJEKTO PAVADINIMAS LAITYMO VANDENTIEKIO, SENOSIOMS JUODŠILIŲ KAPINĖMS, VILNIAUS R. SAV., JUODŠILIŲ SEN., JUODŠILIŲ K., skl kad nr. 4137/0200:587 IR 4137/0200:1106, SUPAPRASTINTAS STATYBOS PROJEKTAS
40398	PDV	DOKUMENTO PAVADINIMAS LAITYMO VANDENTIEKIO PLANAS M 1:500
ETAPAS	UŽSAKOVAS:	DOKUMENTO ŽYMUO 2024-08-02-TP-VN-01
TP		Laida 0 Lapas 1 Lapų 6



0	2024	Statybos leidimui ir statybai
LAIDA	IŠLEIDIMO DATA	LAIDOS STATUSAS IR IŠLEIDIMO PRIEŽASTIS (JEI TAIKOMA)
Atestato	VN statiniai, MB	STATINIO PROJEKTO PAVADINIMAS LAISTYMO VANDENTIEKIO, SENOSIŲS JUODŠILIŲ KAPINĖMS, VILNIAUS R. SAV., JUODŠILIŲ SEN., JUODŠILIŲ K., skl kad nr. 4137/0200:587 IR 4137/0200:1106, SUPAPRASTINTAS STATYBOS PROJEKTAS
40398	PDV	DOKUMENTO PAVADINIMAS LAISTYMO VANDENTIEKIO PLANAS M 1:500
ETAPAS	UŽSAKOVAS:	DOKUMENTO ŽYMUO
TP		2024-08-02-TP-VN-02
		Lapas Lapų
		2 6

SUTARTINIAI ŽYMĖJIMAI	
	KADASTRO SKLYPŲ RIBOS
	ESAMAS LAITYMO VANDENTIEKIO TINKLAS
	ESAMA TVORA
	NAIKINAMA TVORA
	PERSTATOMA TVORA
	PROJEKTUOJAMAS LAITYMO VANDENTIEKIS
	1 PROJEKTUOJAMAS VANDENS ĖMIMO MAZGAS

76/30-0371



SUTARTINIAI ŽYMĖJIMAI

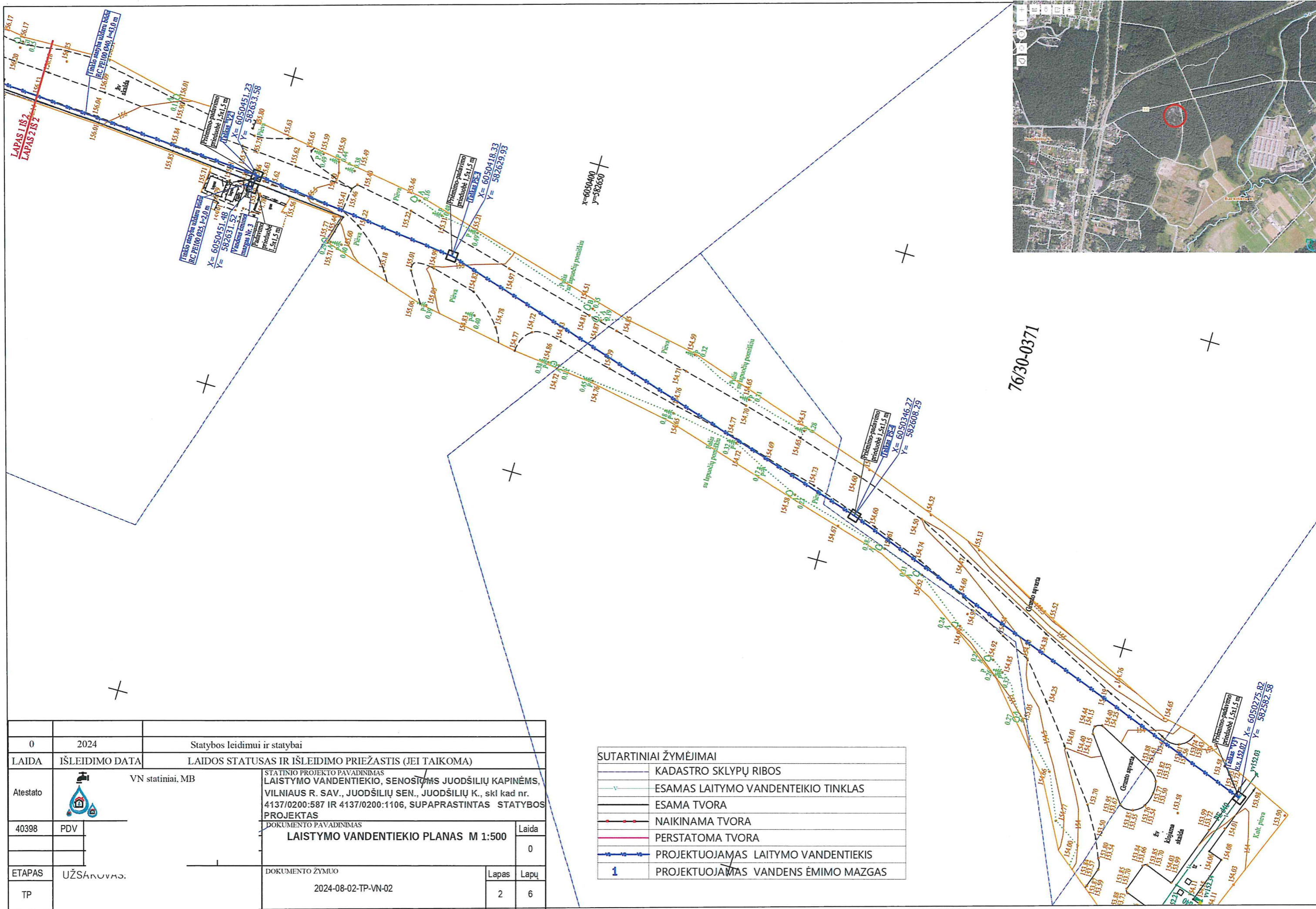
	KADASTRO SKLYPŲ RIBOS
	ESAMAS LAITYMO VANDENTEIKIO TINKLAS
	ESAMA TVORA
	NAIKINAMA TVORA
	PERSTATOMA TVORA
	PROJEKTUOJAMAS LAITYMO VANDENTIEKIS
	1 PROJEKTUOJAMAS VANDENS ĖMIMO MAZGAS

Eil. Nr.	Dangų konstrukcijų klasė (ESAs), mln.	DK ⁰ , l
3	Projektinė apkrova A ⁰ (ESAs), mln. Asfalto pagrindo sluoksnis ir skalda pagrindo sluoksnis ant AŠAS ⁰	≤ 0,1
	Asfalto dangą	
	Asfalto pagrindo sl.	
	Skaldos pagrindo sl. E _{v2} ≥ 150 (120) MPa	
	AŠAS	

Pastabos:
 1) - Vietoje asfalto pagrindo sluoksnio ir asfalto dangos gali būti numatomas 10 cm storio asfalto pagrindo dangos sluoksnis. Jeigu ESAs < 0,05 mln., tai asfalto pagrindo dangos sluoksnis gali būti rengiamas 8 cm storio.

- PASTABOS:**
- Projektas atliktas pagal VRSA infrastruktūros plėtros skyriaus (vyriausiojo inžinieriaus) skyriaus raštą dėl sąlygų vietiniams vandentvarkos įrenginiams projektuoti (REG. NR. A34(43)-1100).
 - Prieš darbų pradžią gauti bendrovės Sutikimą žemės kasimo darbams ryšio kabelio apsaugos zonoje. Prieš žemės kasimo darbus būtina išsikviesti bendrovės atstovą ryšio kabelio trasos nužymėjimui. Žemės kasimo darbus esamų tinklų apsaugos zonoje vykdyti tik rankiniu būdu arba imtis kitokių priemonių esamų tinklų apsaugojimui nuo pažeidimų. Tinklų altitudės tikrinti vietoje atliekant kontrolinius dujotiekio atšūravimus. Išlaikyti minimalius leidžiamus atstumus iki esamų tinklų klojant naujas komunikacijas.
 - Statybos darbai gatvės ribose vykdomi vadovaujantis STR 1.06.01:2016 „Statybos darbai. Statinio statybos priežiūra“, Lietuvos Respublikos Vyriausybės 2017-03-22 nutarimu Nr. 212 patvirtintu kelių priežiūros tvarkos aprašu, Lietuvos Respublikos saugaus eismo automobilių keliais įstatymu ir kitais susijusiais teisės aktais. Naujai įrengiamų dangų konstrukcija parenkama pagal Automobilių kelių standartizuotų dangų konstrukcijų projektavimo taisyklę KPT SDK 19. Išardytos gatvių dangos ir jų pagrindai įrengiami pagal esamą konstrukciją. Pažeistų dangų atstatymas gatvės ribose vykdomas pagal Vilniaus miesto savivaldybės administracijos direktoriaus 2021 m. kovo 25 d. įsakymu Nr.30-780/21 patvirtintu „Leidimų atlikti kasinėjimo darbus Vilniaus miesto savivaldybės viešojo naudojimo teritorijoje (gatvėse, vietinės reikšmės keliuose, aikštėse, žaliuosiuose plotuose), atitverti ją ar jos dalį arba apriboti eismą joje išdavimo tvarkos aprašas“ 1 priedo „Išardytos dangos sutvarkymas“ reikalavimus.
 - Vykdamas kasimo darbus nekasti tranšėjų arčiau kaip 3 m nuo medžio kamieno, kurio diametras didesnis kaip 15 cm, arčiau kaip 2 m, kai kamieno diametras iki 15 cm, ir arčiau kaip 1,5 m nuo krūmų, skaičiuojant atstumą nuo kraštinio stiebo (pagal Želdinių apsaugos, vykdamas statybos darbus, taisyklės), taip pat 2 m atstumu nuo kamieno kasimo darbus vykdyti tik rankiniu būdu. Nepažeisti medžių kamienų ir lajų. Nesant galimybes laikytis šių reikalavimų, darbų vykdymo rangovui gauti Vilniaus miesto savivaldybės administracijos Miesto tvarkymo ir aplinkos apsaugos skyriaus specialisto atskirą pritarimą.
 - Šiuo projektu trečiųjų asmenų teisės nepažeidžiamos.

0	2024	Statybos leidimui ir statybai
LAIDA	ISLEIDIMO DATA	LAIDOS STATUSAS IR ISLEIDIMO PRIEŽASTIS (JEI TAIKOMA)
Atestato	VN statiniai, MB	STATINIO PROJEKTO PAVADINIMAS LAITYMO VANDENTIEKIO, SENOSIOMS JUODŠILIŲ KAPINĖMS, VILNIAUS R. SAV., JUODŠILIŲ SEN., JUODŠILIŲ K., skl kad nr. 4137/0200:587 IR 4137/0200:1106, SUPAPRASTINTAS STATYBOS PROJEKTAS
40398	PDV	DOKUMENTO PAVADINIMAS LAITYMO VANDENTIEKIO PLANAS M 1:500
ETAPAS	UŽSAKOVAS:	DOKUMENTO ŽYMŪO 2024-08-02-TP-VN-01
TP		Lapas Lapų 1 6



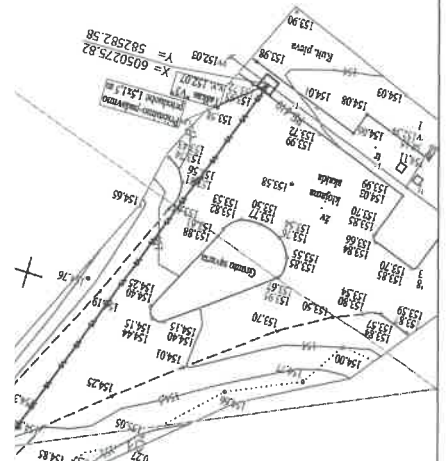
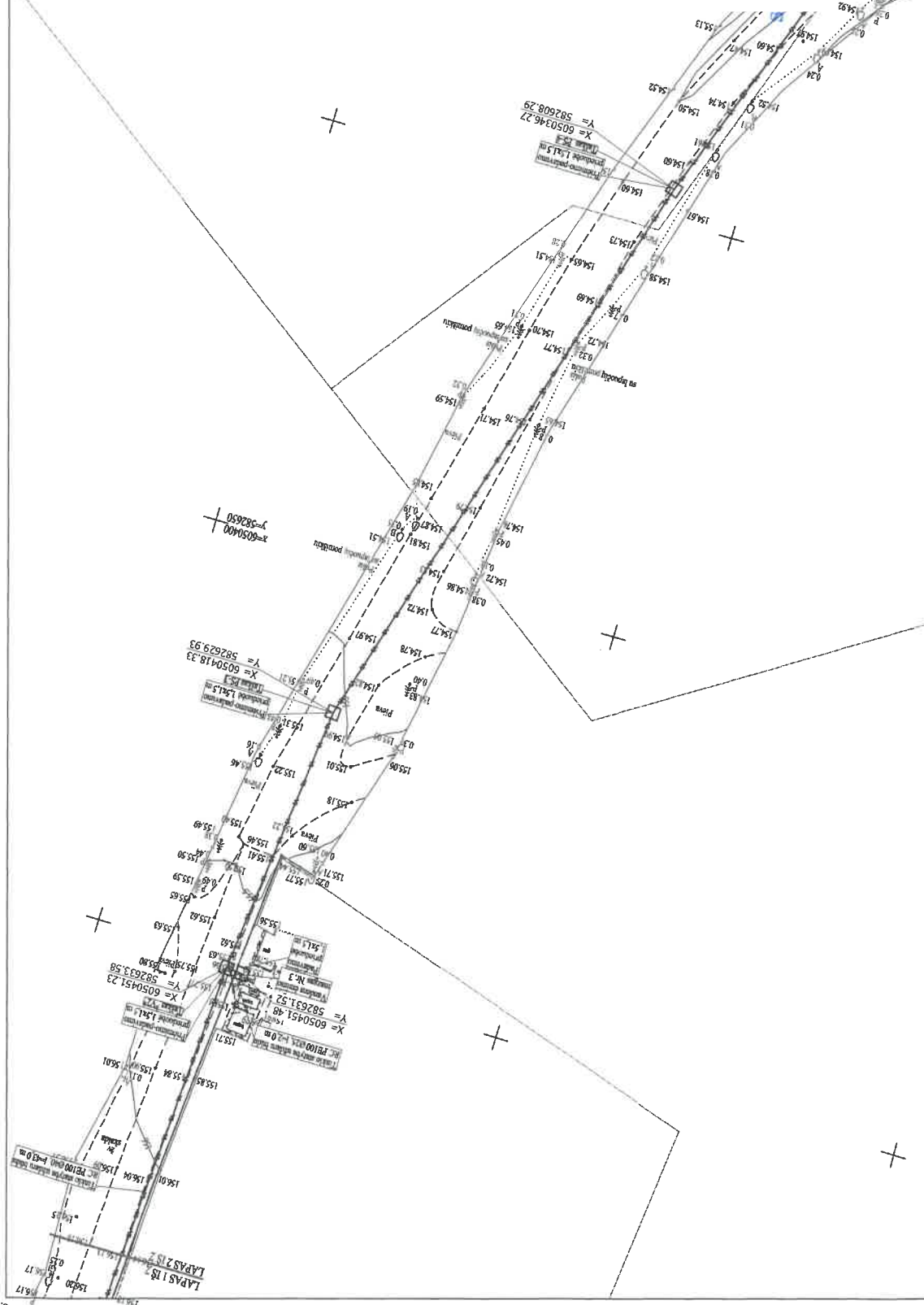
76/30-0371

0	2024	Statybos leidimui ir statybai	
LAIDA	IŠLEIDIMO DATA	LAIDOS STATUSAS IR IŠLEIDIMO PRIEŽASTIS (JEI TAIKOMA)	
Atestato	VN statiniai, MB	STATINIO PROJEKTO PAVADINIMAS LAISTYMO VANDENTIEKIO, SENOSIŲ JUODŠILIŲ KAPINĖMS, VILNIAUS R. SAV., JUODŠILIŲ SEN., JUODŠILIŲ K., skl kad nr. 4137/0200:587 IR 4137/0200:1106, SUPRASTINTAS STATYBOS PROJEKTAS	
40398	PDV	DOKUMENTO PAVADINIMAS LAISTYMO VANDENTIEKIO PLANAS M 1:500	Laida 0
ETAPAS	UŽSAKYMAS.	DOKUMENTO ŽYMUO 2024-08-02-TP-VN-02	Lapas 2
TP			Lapų 6

SUTARTINIAI ŽYMĖJIMAI	
	KADASTRO SKLYPŲ RIBOS
	ESAMAS LAITYMO VANDENTIEKIO TINKLAS
	ESAMA TVORA
	NAIKINAMA TVORA
	PERSTATOMA TVORA
	PROJEKTUOJAMAS LAITYMO VANDENTIEKIS
	PROJEKTUOJAMAS VANDENS ĖMIMO MAZGAS

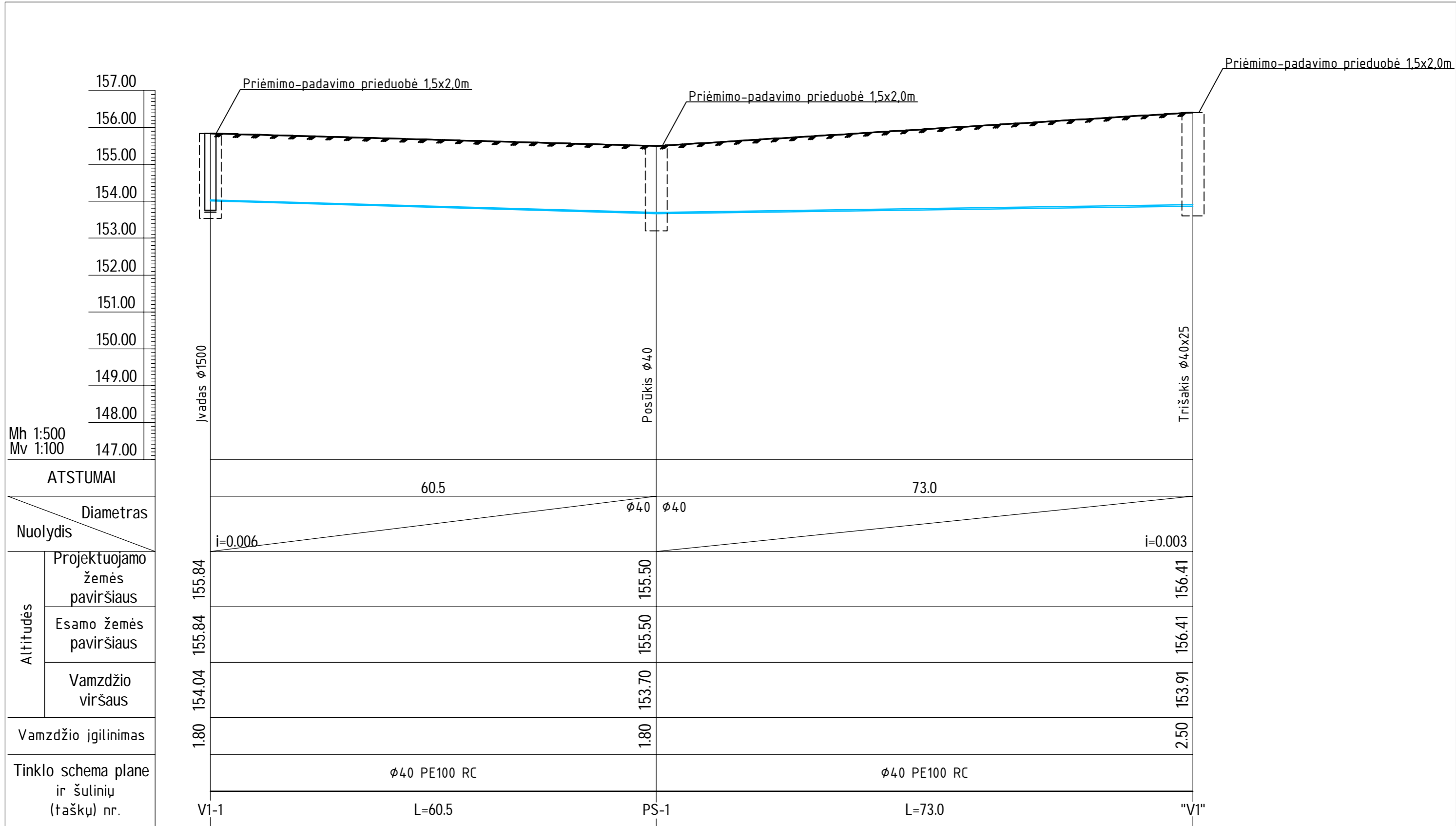


76/30-0371



SUTARTINIAI ŽYMĖJIMAI	
1	KADASTRO SKLYPŲ RIBOS
2	ESAMOS LAITYMO VANDENTEIKIO TINKLAS
3	ESAMA TVORA
4	NAIKINAMA TVORA
5	PERSTATUOJAMAS LAITYMO VANDENTEIKIS
6	PROJEKTUOJAMAS VANDENS ĖMIMO MAZGAS

0	2024	Statybos leidimui ir statybai
LAIKA	IŠLEIDIMO DATA	LAIDOS STATUSAS IR IŠLEIDIMO PRIEŽASTIS (JEI TAIKOMA)
Atestato	Atestato	UAB "VILNIAUS R. SAV. VANDENTEKIS" VILNIAUS R. SAV., JUODŠILIŲ SENOSIOS JUODŠILIŲ KAPINĖMS, LAITYMO VANDENTEIKIO, SENOSIOS JUODŠILIŲ KAPINĖMS, VILNIAUS R. SAV., JUODŠILIŲ SENOSIOS JUODŠILIŲ K., skl kad nr. 4137/0200-587 IR 4137/0200-1106, SUPRASTINTAS STATYBOS PROJEKTAS DOKUMENTO PAVAZDINIMAS LAITYMO VANDENTEIKIO PLANAS M 1:500
40398	40398	Laida
ETAPAS	ETAPAS	0
TP	TP	Lapas
		Lapai
		1
		8
		DOKUMENTO ŽYMĖJIMAI
		2024-08-02-TP-VN-02




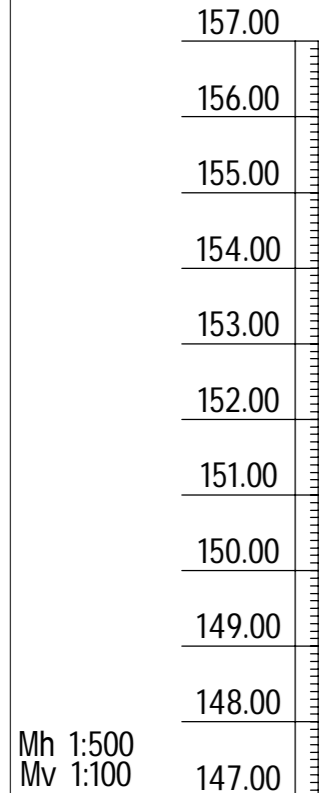
Mh 1:500
Mv 1:100

ATSTUMAI	
Diametras	
Nuolydis	
Altitudės	Projektuojamo žemės paviršiaus
	Esamo žemės paviršiaus
	Vamzdžio viršaus
Vamzdžio įgilinimas	
Tinklo schema plane ir šulinių (taškų) nr.	

PASTABOS:

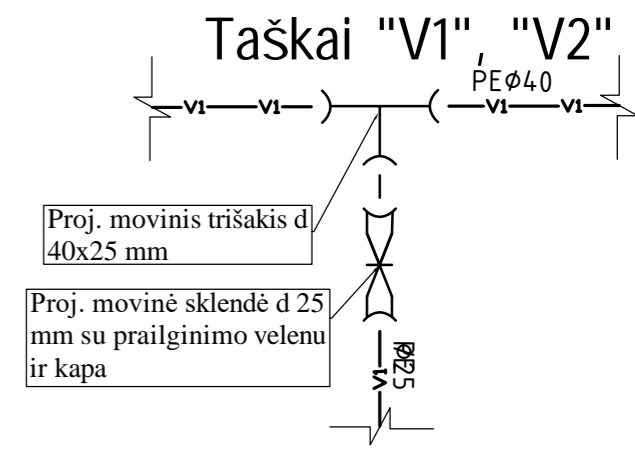
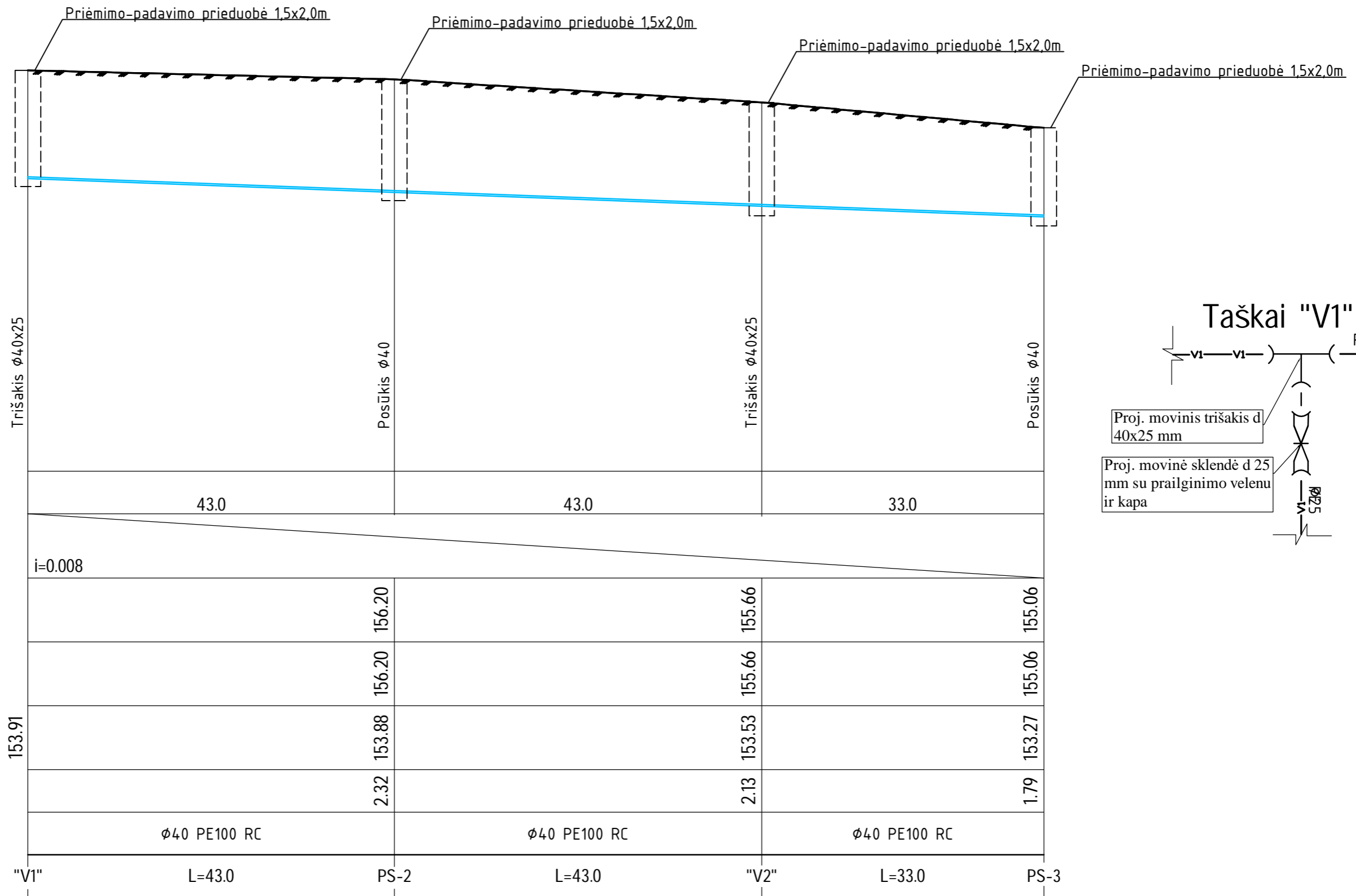
- Vandentiekio tinklai statomi atviru būdu iš PE 100 PN.10 vamzdžių. Neišlaikant 5,0 m nuo pamatų atstumo vandentiekis projektuojamas PE100 PN.10 dėkle. Statant tinklus uždaru būdu, tinklai projektuojami PERC vamzdžiais;
- Prieš darbų pradžią susikirtimų gylius patikrinti ir iškviesti jų atstovus;
- Tinklų susikirtimus atkasanti rankiniu būdu.
- Darbus vykdyti laikantis darbų saugos ir saugumo technikos reikalavimų.

0	2024	Statybos leidimui ir statybai	
LAIDA	IŠLEIDIMO DATA	LAIDOS STATUSAS IR IŠLEIDIMO PRIEŽASTIS (JEI TAIKOMA)	
Atestato	 VN statiniai, MB	STATINIO PROJEKTO PAVADINIMAS LAISTYMO VANDENTIEKIO, SENOSIOMS JUODŠILIŲ KAPINĖMS, VILNIAUS R. SAV., JUODŠILIŲ SEN., JUODŠILIŲ K., skl kad nr. 4137/0200:587 IR 4137/0200:1106, SUPAPRASTINTAS STATYBOS PROJEKTAS	
40398	PDV	DOKUMENTO PAVADINIMAS	
		LAISTYMO VANDENTIEKIO IŠILGINIS PROFILIS	
ETAPAS	UŽSAKOVAS:	DOKUMENTO ŽYMUO	Laida
TP		2024-08-02-TP-VN-03	0
			Lapas
			Lapų
			3
			6




Mh 1:500
Mv 1:100

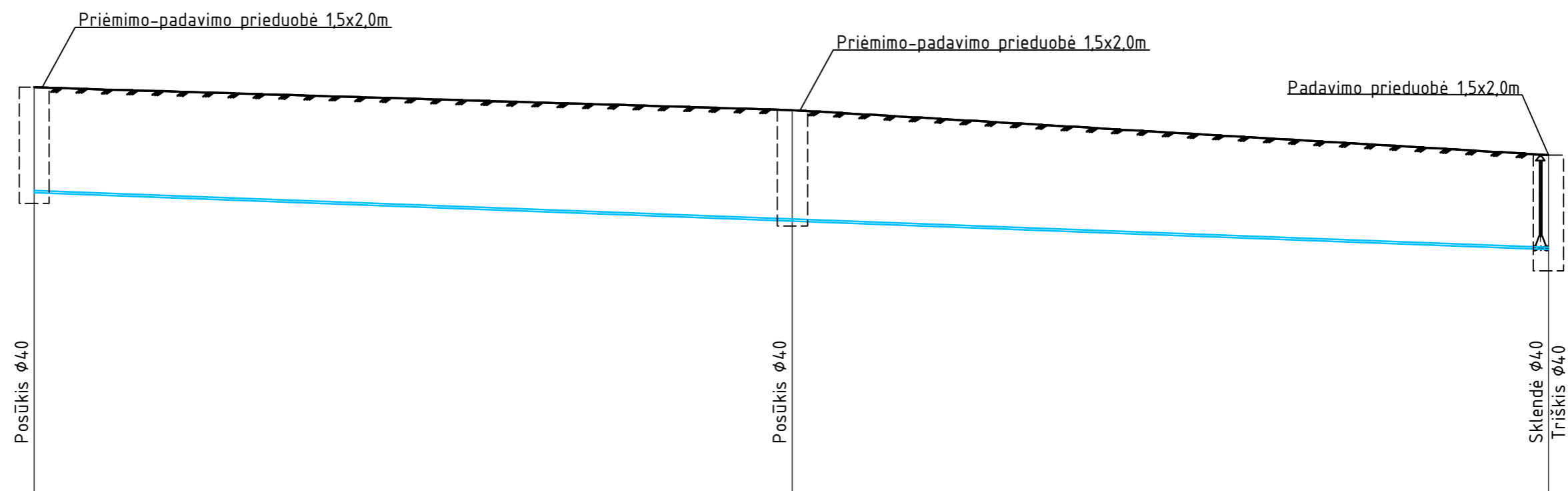
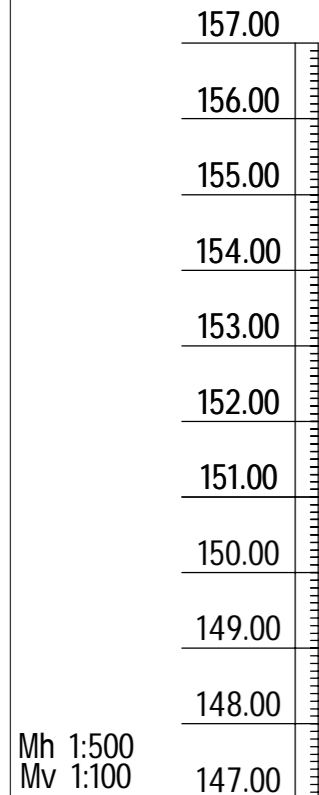
ATSTUMAI	
Diametras	
Nuolydis	
Altitudės	Projektuojamo žemės paviršiaus
	Esamo žemės paviršiaus
	Vamzdžio viršaus
Vamzdžio įgilinimas	
Tinklo schema plane ir šulinių (taškų) nr.	



PASTABOS:

- Vandentiekio tinklai statomi atviru būdu iš PE 100 PN.10 vamzdžių. Neišlaikant 5,0 m nuo pamatų atstumo vandentiekis projektuojamas PE100 PN.10 dėkle. Statant tinklus uždaru būdu, tinklai projektuojami PERC vamzdžiais;
- Prieš darbų pradžią susikirtimų gylius patikrinti ir iškviesti jų atstovus;
- Tinklų susikirtimus atkasanti rankiniu būdu.
- Darbus vykdyti laikantis darbų saugos ir saugumo technikos reikalavimų.

0	2024	Statybos leidimui ir statybai	
LAIDA	IŠLEIDIMO DATA	LAIDOS STATUSAS IR IŠLEIDIMO PRIEŽASTIS (JEI TAIKOMA)	
Atestato		STATINIO PROJEKTO PAVADINIMAS LAISTYMO VANDENTIEKIO, SENOSIOMS JUODŠILIŲ KAPINĖMS, VILNIAUS R. SAV., JUODŠILIŲ SEN., JUODŠILIŲ K., skl kad nr. 4137/0200:587 IR 4137/0200:1106, SUPAPRASTINTAS STATYBOS PROJEKTAS	
40398		DOKUMENTO PAVADINIMAS	
		LAISTYMO VANDENTIEKIO IŠILGINIS PROFILIS, DETALIZACIJA	
ETAPAS	UZSAKOVAS:	DOKUMENTO ŽYMUO	Laida
TP		2024-08-02-TP-VN-04	0
			Lapas
			Lapų
			4
			6




ATSTUMAI	
Diametras	
Nuolydis	
Altitudės	Projektuojamo žemės paviršiaus
	Esamo žemės paviršiaus
	Vamzdžio viršaus
Vamzdžio įgilinimas	
Tinklo schema plane ir šulinių (taškų) nr.	

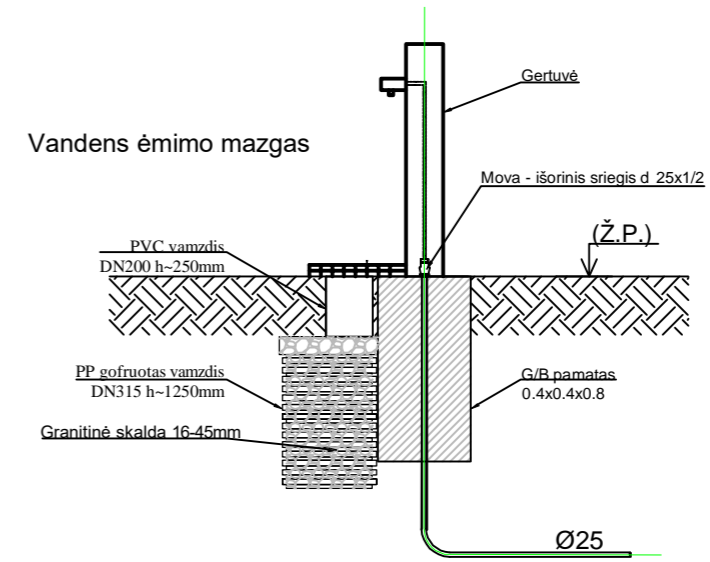
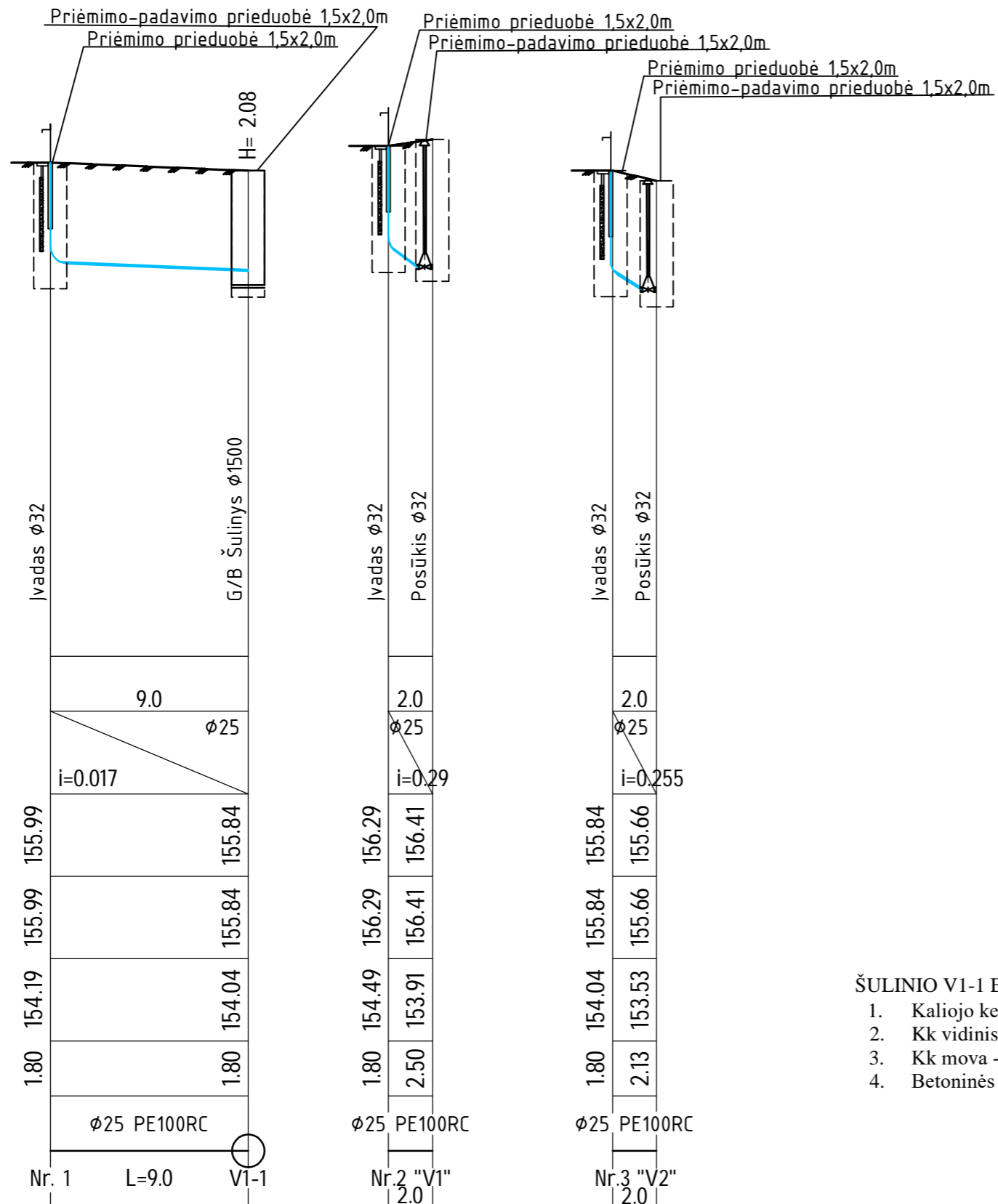
75.2	75.0	$\phi 40$
155.06	154.61	153.72
155.06	154.61	153.72
153.27	152.67	152.07
1.79	1.94	1.66
$\phi 40$ PE	$\phi 40$ PE100 RC	
PS-3	PS-4	"V3"
L=75.2	L=75.0	

PASTABOS:

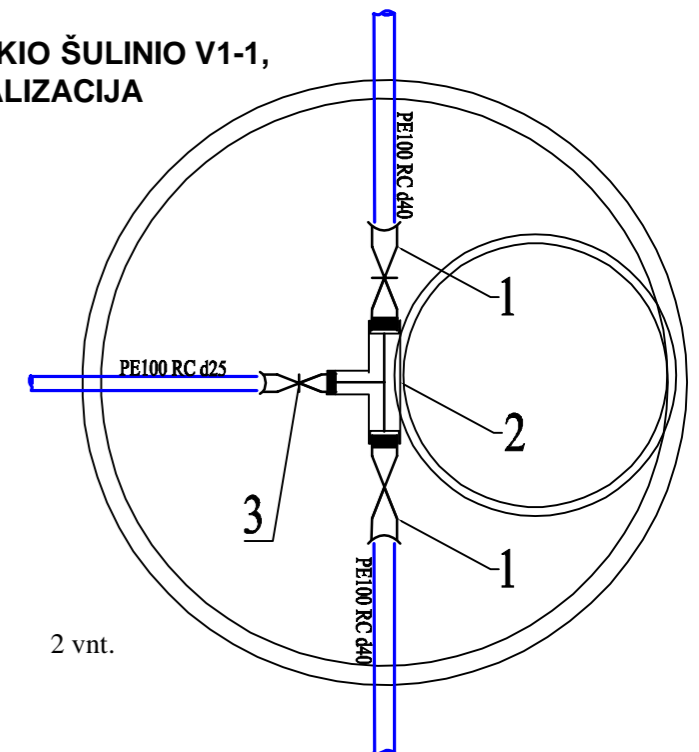
- Vandentiekio tinklai statomi atviru būdu iš PE 100 PN.10 vamzdžių. Neišlaikant 5,0 m nuo pamatų atstumo vandenteikis projektuojamas PE100 PN.10 dėkle. Statant tinklus uždaru būdu, tinklai projektuojami PERC vamzdžiais;
- Prieš darbų pradžią susikirtimų gylius patikslinti ir iškviešti jų atstovus;
- Tinklų susikirtimus atkasanti rankiniu būdu.
- Darbus vykdyti laikantis darbų saugos ir saugumo technikos reikalavimų.

0	2024	Statybos leidimui ir statybai	
LAIDA	IŠLEIDIMO DATA	LAIDOS STATUSAS IR IŠLEIDIMO PRIEŽASTIS (JEI TAIKOMA)	
Atestato	 VN statiniai, MB	STATINIO PROJEKTO PAVADINIMAS LAISTYMO VANDENTIEKIO, SENOSIOMS JUODŠILIŲ KAPINĖMS, VILNIAUS R. SAV., JUODŠILIŲ SEN., JUODŠILIŲ K., skl kad nr. 4137/0200:587 IR 4137/0200:1106, SUPAPRASTINTAS STATYBOS PROJEKTAS	
40398		DOKUMENTO PAVADINIMAS	Laida
		LAISTYMO VANDENTIEKIO IŠILGINIS PROFILIS	0
ETAPAS	UŽSAKOVAS:	DOKUMENTO ŽYMUO	Lapas
TP		2024-08-02-TP-VN-05	Lapų
			5 6

Mh 1:250		Mv 1:100	
157.00		156.00	
155.00		154.00	
153.00		152.00	
151.00		150.00	
149.00		148.00	
147.00			
ATSTUMAI			
Diametras		Nuolydis	
9.0		Ø25	
i=0.017			
Altitudės	Projektuojamo žemės paviršiaus	155.99	155.84
	Esamo žemės paviršiaus	155.99	155.84
	Vamzdžio viršaus	154.19	154.04
Vamzdžio įgilinimas		1.80	1.80
Tinklo schema plane ir šulinių (taškų) nr.		Ø25 PE100RC	
Nr. 1		L=9.0	V1-1



VANDENTIEKIO ŠULINIO V1-1, d 1500 DETALIZACIJA



ŠULINIO V1-1 EKSPLIKACIJA:

1. Kaliojo ketaus mova - išorinis sriegis sklendė d 40 mm; 2 vnt.
2. Kk vidinis sriegis trišakis d40x25 mm; 1 vnt.
3. Kk mova - išorinis sriegis sklendė d 40 mm; 1 vnt.
4. Betoninės atramos po sklendėmis; 1 vnt.

PASTABOS:

1. Vandentiekio tinklai statomi atviru būdu iš PE 100 PN.10 vamzdžių. Neišlaikant 5,0 m nuo pamatų atstumo vandentiekis projektuojamas PE100 PN.10 dėkle. Statant tinklus uždaru būdu, tinklai projektuojami PERC vamzdžiais;
2. Prieš darbų pradžią susikirtimų gylius patikrinti ir iškviesti jų atstovus;
3. Tinklų susikirtimus atkasanti rankiniu būdu.
4. Darbus vykdyti laikantis darbų saugos ir saugumo technikos reikalavimų.

0	2024	Statybos leidimui ir statybai	
LAIDA	IŠLEIDIMO DATA	LAIDOS STATUSAS IR IŠLEIDIMO PRIEŽASTIS (JEI TAIKOMA)	
Atestato		VN statiniai, MB	STATINIO PROJEKTO PAVADINIMAS LAISTYMO VANDENTIEKIO, SENOSIOMS JUODŠILIŲ KAPINĖMS, VILNIAUS R. SAV., JUODŠILIŲ SEN., JUODŠILIŲ K., skl kad nr. 4137/0200:587 IR 4137/0200:1106, SUPAPRASTINTAS STATYBOS PROJEKTAS
40398			DOKUMENTO PAVADINIMAS LAISTYMO VANDENTIEKIO IŠILGINIS PROFILIS, DETALIZACIJA
ETAPAS	UZSAKOVAS:		DOKUMENTO ŽYMUO 2024-08-02-TP-VN-06
TP			Lapas Lapų 6 6

SSVA

STATYBOS SEKTORIAUS
VYSTYMO AGENTŪRAViešoji įstaiga • kodas 305997589 • Linkmenų g. 28-1, LT-08217 Vilnius
tel. +370-700-15100 • el. p. agentura@ssva.lt • www.ssva.lt

Išrašas iš statybos specialistų kvalifikacijos atestatų ir teisės pripažinimo dokumentų registro

SPECIALISTAS

Vardas, pavardė:

TEISĖS DOKUMENTAS

Numeris:		Ar galioja:	TAIP
Pirmą kartą išduotas:	2021-07-19		
Dokumento tipas:	Kvalifikacijos atestatas		

SUTEIKTA TEISĖ

Nuo 2021-07-19 iki 2021-12-22	Suteikta teisė eiti ypatingojo statinio projekto dalies vadovės, ypatingojo statinio projekto dalies vykdymo priežiūros vadovės, ypatingojo statinio specialiųjų statybos darbų vadovės ir ypatingojo statinio specialiųjų statybos darbų techninės priežiūros vadovės pareigas. Statiniai: gyvenamieji ir negyvenamieji pastatai, susisiekimo komunikacijos, hidrotechnikos statiniai, inžineriniai tinklai, kitos paskirties inžineriniai statiniai. Projekto dalis: vandentiekio ir nuotekų šalinimo. Specialieji statybos darbai: vandentiekio ir nuotekų šalinimo tinklų tiesimas; statinio vandentiekio ir nuotekų šalinimo inžinerinių sistemų įrengimas.
Nuo 2021-12-22	Suteikta teisė eiti ypatingojo statinio projekto dalies vadovės, ypatingojo statinio projekto dalies vykdymo priežiūros vadovės, ypatingojo statinio specialiųjų statybos darbų vadovės ir ypatingojo statinio specialiųjų statybos darbų techninės priežiūros vadovės pareigas. Statiniai: gyvenamieji ir negyvenamieji pastatai, susisiekimo komunikacijos, hidrotechnikos statiniai, inžineriniai tinklai, kitos paskirties inžineriniai statiniai, taip pat minėti statiniai, esantys kultūros paveldo objekto teritorijoje, jo apsaugos zonoje, kultūros paveldo vietovėje. Projekto dalis: vandentiekio ir nuotekų šalinimo. Specialieji statybos darbai: vandentiekio ir nuotekų šalinimo tinklų tiesimas; statinio vandentiekio ir nuotekų šalinimo inžinerinių sistemų įrengimas.

Duomenys atnaujinti: 2024-03-21. Paieškos data: 2024-03-29.

Išrašas atspausdintas:

Išrašą atspausdino:

(vardas, pavardė, parašas)



**VILNIAUS RAJONO SAVIVALDYBĖS ADMINISTRACIJOS
INFRASTRUKTŪROS PLĖTROS (VYRIAUSIOJO INŽINIERIAUS)
SKYRIUS**

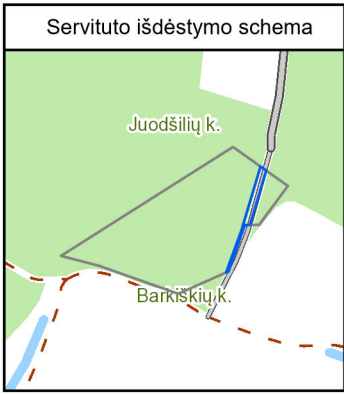
Biudžetinė įstaiga, Rinktinės g. 50, LT-09318 Vilnius, tel.: (8 5) 275 1990, 275 1529,
el. p. ramunas.sablauskas@vrsa.lt, interneto svetainė www.vrsa.lt, el. pristatymo dėžutės adresas [188708224](mailto:188708224@vrsa.lt)
Duomenys kaupiami ir saugomi Juridinių asmenų registre, kodas 188708Sebastianui

2023-07-03 Nr.
2023-06-26 Į Nr. A34(43)-1100

**DĖL SĄLYGŲ VIETINIAMS VANDENTVARKOS ĮRENGINIAMS PROJEKTUOTI
(REG. NR. A34(43)-1100)**

Informuojame, kad ties žemės sklypu (kadastro Nr. 4177/0100:341), esančiu Vilniaus r. sav., Vilniaus r. sav., Rudaminos sen., Barkiškių k., nenumatyti centralizuoti vandentiekio ir nuotekų šalinimo tinklai. Todėl tikslinga suprojektuoti vietinius vandens tiekimo bei nuotekų šalinimo tinklus vadovaujantis Lietuvos Respublikos Geriamojo vandens tiekimo ir nuotekų tvarkymo įstatymo 23 straipsniu, Lietuvos Respublikos statybos techninio reglamento STR 2.02.04:2004 „Vandens ėmimas, vandenruoša. Pagrindinės nuostatos“ VII skyriaus IX skirsniu, statybos techniniu reglamentu STR 2.02.05:2004 „Nuotekų valyklos. Pagrindinės nuostatos“ bei Lietuvos Respublikos aplinkos ministro 1999-12-23 įsakymu Nr. 417 patvirtintu normatyviniu dokumentu (LAND 4-99).

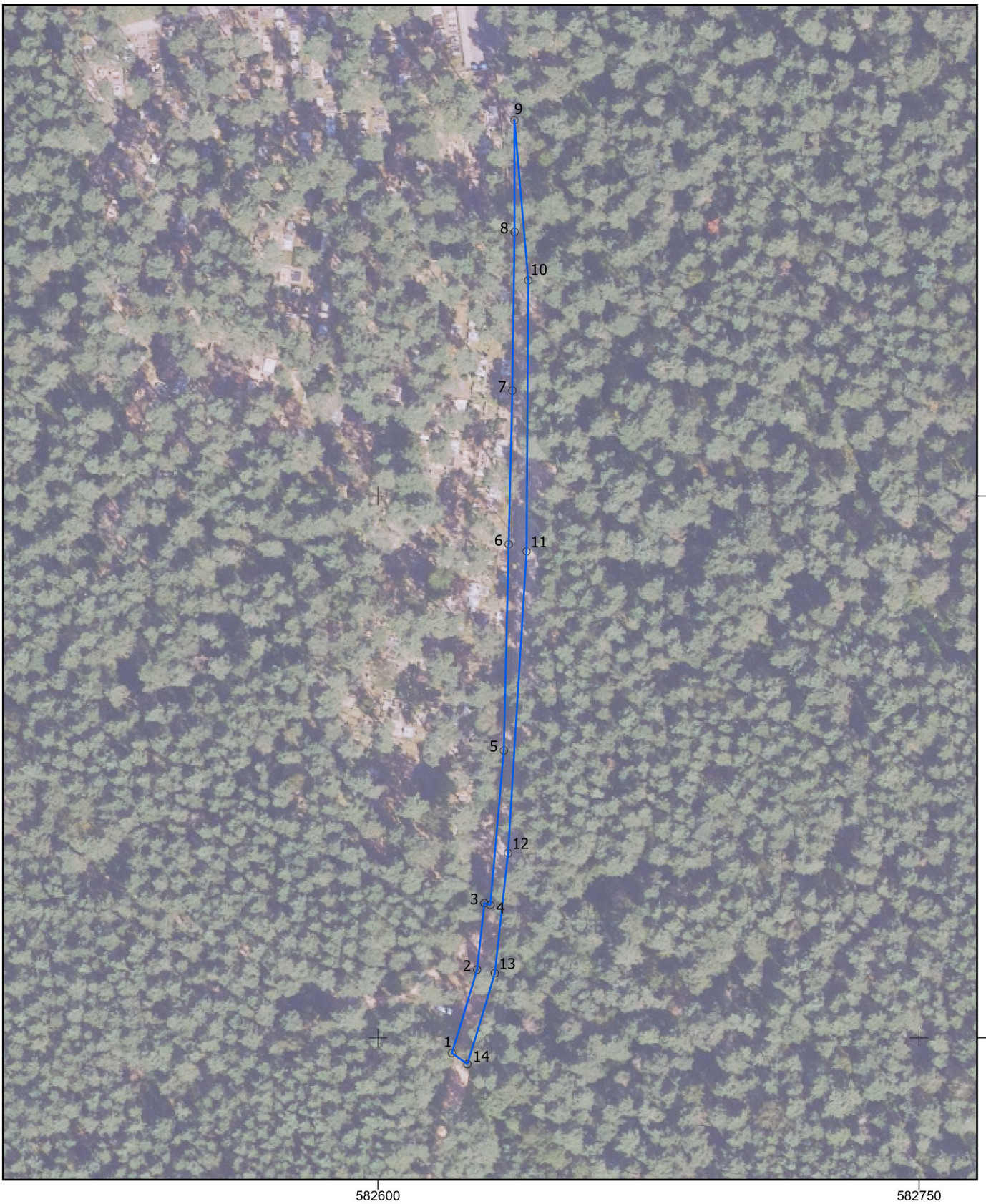
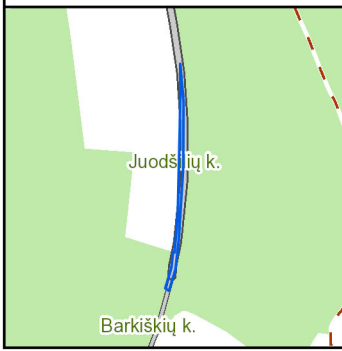
Skyriaus vedėjas



SERVITUTO KOORDINA I ŽINIARAŠTIS	
Servituto unikalus Nr.	100009160
Žemės sklypo unikalus Nr.	4400-4252-7888
Adresas	Vilniaus r. sav., Rudaminos sen., Barkiškiškis k., 1410-1

Taško Nr.	X	Y	Linijos ilgis, m
1.	6050315.60	582594.43	33.49
2.	6050347.06	582605.91	50.68
3.	6050395.60	582620.49	5.28
4.	6050392.54	582624.79	42.84
5.	6050351.51	582612.47	3.81
6.	6050351.47	582608.66	37.16
7.	6050316.43	582596.30	2.05

Servituto išdėstymo schema



SERVITUTO KOORDINA I ŽINIARAŠTIS	
Servituto unikalus Nr.	100007934
Žemės sklypo unikalus Nr.	4400-4010-2263
Adresas	Vilniaus r. sav., Juodšilių sen., Juodšilių k.,

Taško Nr.	X	Y	Linijos ilgis, m
1.	6050395.60	582620.49	24.26
2.	6050418.83	582627.47	18.52
3.	6050437.24	582629.51	1.71
4.	6050436.72	582631.14	42.87
5.	6050479.43	582634.89	57.25
6.	6050536.66	582636.24	42.56
7.	6050579.21	582637.25	44.10
8.	6050623.31	582637.87	30.93
9.	6050654.24	582637.84	44.47
10.	6050609.94	582641.67	75.28
11.	6050534.66	582641.19	83.75
12.	6050451.07	582636.07	33.44
13.	6050417.83	582632.39	26.41
14.	6050392.54	582624.79	5.28