

PATVIRTINTA
Kretingos rajono savivaldybės
administracijos direktorė

Vilma Preibienė
2025-

UŽDUOTIS DARBAMS ATLIKTI

1. **Statytojas:** Kretingos rajono savivaldybė, kodas – 188715222.
2. **Statinio pavadinimas ir statybos vieta:** sanitarinio mazgo pritaikymas asmeniui su negalia, adresu Žalioji g. 26, Rubulių k., Kretingos r.
3. **Statybos rūšis ir projekto parengimo etapai:** paprastas remontas.
4. **Statinio paskirtis ir jo techniniai ekonominiai rodikliai:** būsto pritaikymas asmeniui su negalia.
5. **Statinio kategorija:** neypatingas statinys.
6. **Techninių sprendimų ir specifikacijų reikalavimai.** Gyvenamajame name, pritaikant sanitarinį mazgą neįgaliajam remontuojamos patalpos (1-2, 1-4, 1-5), kuriose bus atliekami šie paprastojo remonto darbai:
 - 6.1. 1-4 patalpoje klozeto nuėmimas; šviestuvo demontavimas; durų išardymas; grindų plytelių išardymas; mūro pertvaros išardymas į 1-2 patalpą;
 - 6.2. 1-5 patalpoje dažų nuo lubų nuvalymas; plytelių nuo sienų nuardymas; vonios, vandens maišytuvo nuėmimas; grindų plytelių išardymas; betono ardymas; durų ardymas; mūro pertvarų išardymas į 1-4 ir 1-2 patalpas jas sujungiant į bendrą patalpą; lubų aptaisymas gipso kartono plokštėmis įrengiant metalinį karkasą; lubų aptaisyti gipso kartono plokštėmis gruntavimas, glaistymas ir dažymas 2 kartus; sienų tinkavimas išardžius pertvaras, sienų 2 sluoksnių teptinės hidroizoliacijos įrengimas, sienų aptaisymas keraminėmis plytelėmis; faneruotų durų su pilnu užpildu, spyra ir durų apvadais montavimas; anga virš durų užtaisoma gipso kartono pertvara; gipso pertvaros glaistymas, gruntavimas, dažymas 1-2 patalpą; esamo radiatoriaus dažymas; grindų betonavimas suformuojant nuolydį į trapą, trapo montavimas; grindų 2 sluoksnių teptinės hidroizoliacijos įrengimas; grindų ir sienų sandūrų izoliavimas hidroizoliacine juosta, keraminių plytelių klijavimas; laminato grindų ardymas 1-2 patalpoje; klozeto montavimas, prie klozeto įrengiama atlenkiama atrama neįgaliajam; dušo maišytuvo, pakabos maišytuvui montavimas, dušo karnizo su užuolaida tvirtinimas; lenktos atramos neįgaliajam montavimas; praustuvo su maišytuvu montavimas, prie praustuvo įrengiama rankena neįgaliajam; esamo rankšluosčių džiovintuvo nuėmimas ir naujo kombinuoto šildytuvo-kopėtelių montavimas; esamo vandens šildytuvo nuėmimas ir naujo kombinuoto vandens šildytuvo 75 L montavimas; ventiliacinių grotelių montavimas, buitinio ventiliatoriaus montavimas; vandentiekio vamzdžių su fasoninėmis dalimis montavimas; vamzdžių prijungimas prie veikiančių vandentiekio, kanalizacijos tinklų; esamų elektros prietaisų (jungiklių, rozečių) demontavimas, paslėptos elektros instaliacijos montavimas sienose, naujų jungiklių, rozečių, skydelio, nuotėkio relės montavimas; elektros kabelių tiesimas, šviestuvų demontavimas ir naujų LED šviestuvų pakabinamų lubų angose montavimas.
7. **Statybos periodiškumas:** paprastą remontą numatoma vykdyti vienu etapu.
8. **Statytojo pateikiami dokumentai:** remontuojamo būsto planas, darbų kiekių žiniaraštis.
9. **Statytojas paveda rangovui:** parengti lokalinę sąmatą, atlikti paprasto remonto darbus pagal STR 2.03.01:2019 „Statinių prieinamumas“ ir kitus reikalavimus.

Parengė:

Socialinės paramos skyriaus specialistė

Irma Viluckienė

Suderinta:

Statybos skyriaus vedėjo pavaduotojas

Andrius Kasputis

Architektūros ir teritorijų planavimo skyriaus
vyr. specialistas, laikinai pavaduojantis vyr.
architektą

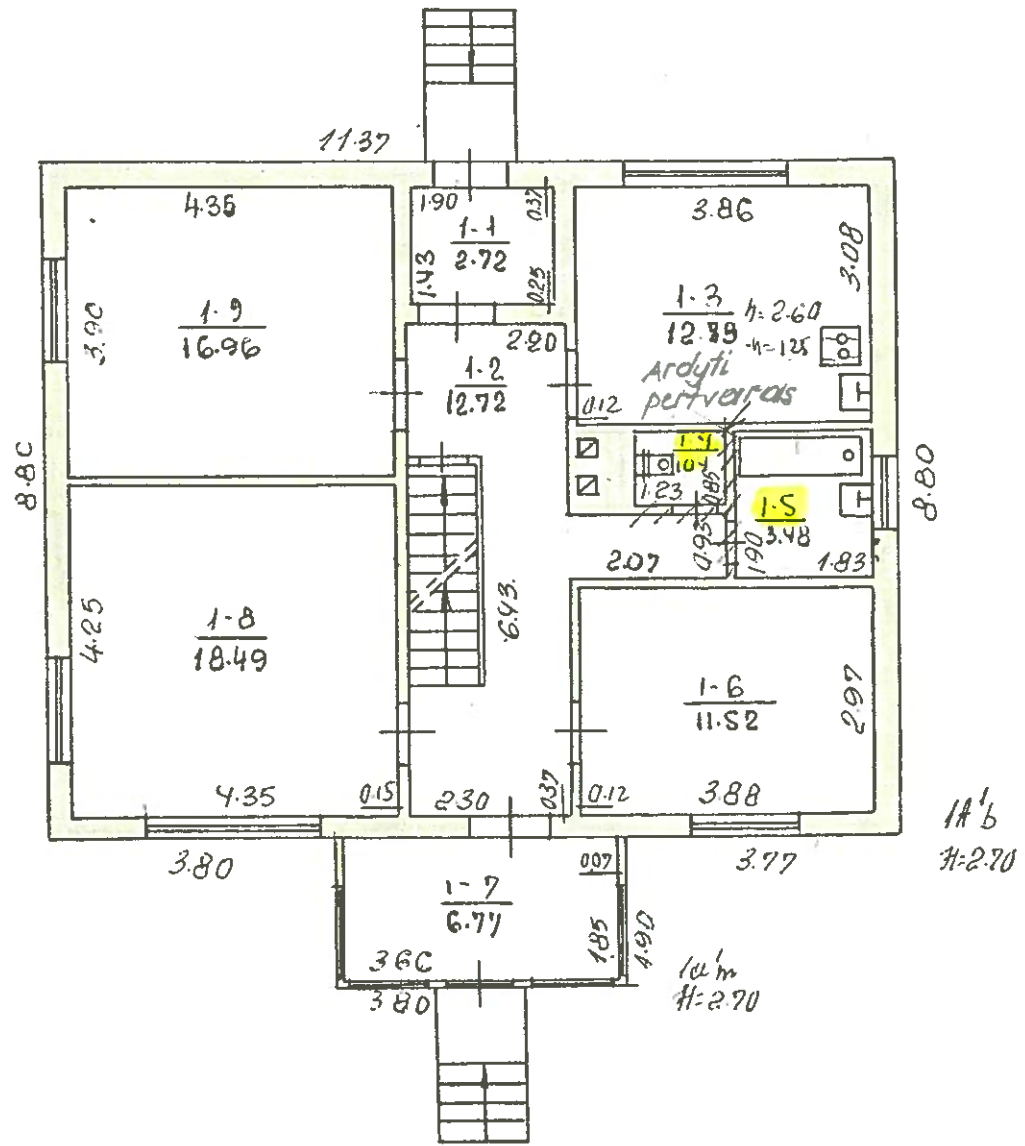
Svajūnas Bradūnas

Socialinės paramos skyriaus vedėja

Kristina Gimžauskaitė-
Mažonienė

Sujungtas 1-4 ir 1-5 patalpos

PIRMAS ETAPAS



Liudyje	Vykste	Tikrinio
19920221		

LTSR KOM KRTIB KLAIPĖDOS TARPMIESTINIS TECHNINĖS INVENTORIZACIJOS BIURAS

KRETINGOS RAJ. ŽALGIRIO ŠPUL. RUBUJAU. KM

Miestas	Kv.	Skł.	Raidė	Sudarė
		4	1A' b	
M 1:100				Tikrinio

Gamybinė grupė Nr. 2, 1992 m. 01

DARBŲ KIEKIŲ ŽINIARAŠTIS

Sudaryta pagal 2025.04 kainas

SAMATA

Kretingos rajonas

Statinių grupė

2 2

Statinys

1092 Sanitarinio mazgo pritaikymas neįgaliajam Žalioji g. 26, Rubulių k., Kretingos r.

Žiniaraštis

1 Paprastojo remonto darbai

2025.06.02

Suma žiniaraščiui EUR

Lapas 1

Sam. eil.	Darbo kodas	Darbo ir išlaidų aprašymai	Mato vienetas	Kiekis	Kaina EUR	
					Vieneto kaina	Iš viso
2 Lubų ir sienų remontas						
1		Lubų aptaisymas gipskartonio plokštėmis, įrengiant metalinį karkasą, užtaisant ir glaistant siūles	100m2	0.061		
2		Lubų aptaisytų gipso kartono plokštėmis pirmas glaistymas k1=1.15	100m2	0.061		
3		Lubų aptaisytų gipso kartono plokštėmis sekantis glaistymas k1=1.15	100m2	0.061		
4		Lubų paviršių pagrindo gruntavimas giliai įsigeriančiais gruntais voleliu k1=1.20	100m2	0.061		
5		Paruoštų dažymui lubų labai geras dažymas vandens emulsiniais dažais k1=1.25	100m2	0.061		
6		Sienų aptaisytų gipso kartono plokštėmis pirmas glaistymas k3=1.250	100m2	0.006		
7		Sienų aptaisytų gipso kartono plokštėmis sekantis glaistymas k3=1.250	100m2	0.006		
8		Sienų vidinių paviršių pagrindo gruntavimas giliai įsigeriančiais gruntais voleliu k1=1.20	100m2	0.006		
9		Paruoštų dažymui sienų surenkamų konstrukcijų labai geras dažymas vandens emulsiniais dažais (iš koridoriaus pusės) k1=1.25	100m2	0.006		
10		Gipskartonio plokščių sienų siūlių glaistymas, armuojant siūles, kai siūlės glaistomos dviem sluoksniais k1=1.15	100m2	0.012		
11		Viensluoksnių gipskartonio pertvarų su metaliniu karkasu ir 75mm izoliacijos sluoksniu įrengimas	100m2	0.010		
12		Sienų teptinės hidroizoliacijos įrengimas, tepant 2 kartus	m2	15.600		
13		Faneruotos durys su pilnu užpildu mūro sienose be spynos	m2	1.910		
14		Durų uždarymo prietaisų montavimas	vnt.	1.000		
15		Durų apvadų montavimas, kai apvadai minkštų veislių medienos	m	5.000		
16		Anksčiau dažytų radiatorių, briaunotų vamzdžių dažymas du kartus aliejiniais dažais	m2	1.100		
17		Sienų vidinių paviršių 10 mm storio viensluoksnis tinkas (rankiniu būdu) išardžius pertvaras k8=1.12	100m2	0.015		
18		Sienų vidinių paviršių aptaisymas keraminėmis plytelėmis, kai siūlių plotis	m2	25.000		

Sam. eil.	Darbo kodas	Darbo ir išlaidų aprašymai	Mato vienetas	Kiekis	Kaina EUR	
					Vieneto kaina	Iš viso

iki 5 mm , plytelės plotas daugiau 0,012
m2 iki 0,05 m2

Skyriuje 2

3 Grindų remontas

1		Keraminių plytelių grindų dangos įrengimas ant betoninio pagrindo k1=1.15,k2=1.20	m2	6.100
2		10mm storio betono užtepimas, atliekamas rankiniu būdu	100m2	0.061
3		Sienų, grindų sandūrų izoliavimas hidroizoliacine juosta k1=1.25,k2=1.25	100m	0.170
4		Grindų teptinės hidroizoliacijos įrengimas, naudojant mineralinius mišinius, tepant 2 kartus	m2	6.100
5		Trapo, kurio skersmuo 50mm, montavimas	kompl.	1.000

Skyriuje 3

4 Santechnikos darbai

1		Pakabų maišytuvo lanksčiai žarnai pritvirtinimas prie sienos (dušo stovas 70 cm)	vnt.	1.000
2		Dušo maišytuvų montavimas	vnt	1.000
3		Ranktūrių neįgaliesiems montavimas, kai varžtų skaičius 6 vnt	vnt.	3.000
4		Lenkta atrama neįgaliesiems 600x400 mm	vnt	1.000
5		Rankena neįgaliesiems 600 mm	vnt	1.000
6		Dušo karnizas su užuolaida	kompl.	1.000
7		Karnizo užuolaidoms tvirtinimas prie sienos	100m	0.030
8		Movinių ventilių, čiaupų, vožtuvų, kurių D iki 50mm, prijung.	vnt	5.000
9		Praustuvo su maišytuvu montavimas, tvirtinant prie sienos, kai kanalizacija plastikinių vamzdžių	kompl.	1.000
10		Klozeto su prijungtu nuplovimo bakeliu montavimas, tvirtinant prie grindų, kai kanalizacija plastikinių vamzdžių	kompl.	1.000
11		Atlenkiamas turėklas neįgaliesiems 800 mm	vnt	1.000
12		Dušo suoliukas Jill pastatomas arba analogiškas	vnt	1.000
13		Skylių vamzdynamics iškirtimas betoninėse sienose arba grindyse (vamzdžių klojimui) kR=1 17	vnt	2.000
14		Vamzdžių, kurių D 50mm, prijungimas prie veikiančių kanalizac.tinklų k8=1.03	vnt	1.000
15		Vamzdžių, kurių D 100mm, prijungimas prie veikiančių kanalizac.tinklų k8=1.03	vnt	1.000
16		Vandentiekio, šildymo ir suspausto oro vamzdinių iš plastikinių vamzdžių tiesimas, tvirtinant prie konstrukcijų (vamzdžio išorinis skersmuo iki 32 mm) k1=1.10	m	13.000
17		Plastikinių vamzdžių jungimas movomis, alkūnėmis, perėjimais, sandūras sulydant (vamzdžio išorinis skersmuo iki 32 mm) k1=1.10	vnt.	5.000

Sąm. eil.	Darbo kodas	Darbo ir išlaidų aprašymai	Mato vienetas	Kiekis	Kaina EUR	
					Vieneto kaina	Iš viso
18		Vandentiekio ir šildymo sistemų vamzdinių hidraulinis bandymas	100m	0.130		
19		Vamzd., kurių D iki 50mm, prijung.prie veik.vid.šild.ir vandent.sist. k1=1.10,k8=1.03	vnt	1.000		
Skyriuje 4					
5 Elektros darbai						
1		Rozečių montavimas, kai instaliacija paslėptoji	100vnt	0.030		
2		Šviestuvų montavimas pakabinamų lubų angose	100vnt	0.020		
3		Šviestuvai LED hermetiniai įleidžiami IP44	vnt	2.000		
4		Jungiklio montavimas, kai instaliacija paslėptoji	100vnt	0.010		
5		Dviejų-trijų gyslų laidų tiesimas paruoštuose kanaluose, sienose ir perdenginiuose	100m	0.200		
6		Bechalogeniniai kabeliai DCA 3x2.5	m	15.000		
7		Bechalogeniniai kabeliai DCA 3x1.5	m	5.000		
8		Automato 1F 16 A srovei montavimas, tvirtinant prie konstrukcijų ant sienos ar kolonos	vnt	1.000		
9		Skydelio 4 modulių montavimas, tvirtinant prie konstrukcijų ant sienos ar kolonos	vnt	1.000		
10		Nuotekio relė 1F 30 Ma srovei montavimas	vnt	1.000		
11		Tūrinių šildytuvų montavimas, kai šildytuvo talpa iki 200 l	vnt.	1.000		
12		Kombinuotas vandens šildytuvas 75 L	vnt	1.000		
13		Ventiliatoriaus iki 3 kg masės montavimas k1=1.10	vnt.	1.000		
14		Buitinis ventiliatorius	vnt.	1.000		
15		Buitinių ventiliacijos grotelių montavimas	vnt	1.000		
16		Rankšluosčių džiovintuvų keitimas	vnt.	1.000		
17		Kombinuotas šildytuvas-kopėtelės	vnt	1.000		
Skyriuje 5					
6 Ardymo darbai						
1		Jungiklių, perjungiklių, rozečių demontavimas	100vnt	0.040		
2		Šviestuvų demontavimas	100vnt	0.020		
3		Vandens maišytuvų nuėmimas	vnt	1.000		
4		Vonių nuėmimas	vnt	1.000		
5		Klozeto bakelio nuėmimas	vnt	1.000		
6		Klozeto puodų nuėmimas	vnt	1.000		
7		Mūrinių pertvarų išardymas rankiniu būdu, be plytų atrinkimo k8=1.17	m3	5.500		
8		Keraminių plytelių dangos išardymas (be grindjuosčių) k1=1.20	100m2	0.048		
9		Sienų aptaisymo glazūruotomis plytelėmis išardymas, be plytelių išsaugojimo	m2	10.000		
10		Medinių durų angų užpildymo išardymas mūro sienose, nukapojant tinką	100m2	0.029		
11		Laminato grindų ardymas	m2	1.200		
12		Anksčiau dažytų lubų vandeniniais dažais nuvalymas, nuplaunant paviršių	100m2	0.030		

Sam. eil.	Darbo kodas	Darbo ir išlaidų aprašymai	Mato vienetas	Kiekis	Kaina EUR	
					Vieneto kaina	Iš viso
13		Vandens šildytuvo (boilerio) nuėmimas	vnt.	1.000		
14		Statybinių šiukšlių išvežimas 10 km atstumu automobiliais-savivarčiais, pakraunant rankiniu būdu	t	9.000		
15		Transportuojant statybines šiukšles už kiekvieną papildomą kilometrą pridėti k4=25.000	t	9.000		
16		Detono išardymas k0=1.17	m3	0.030		
		Skyriuje 6			
		žiniaraštyje 1			
		Pridėtinės vertės mokestis 21.00%			
		Iš viso žiniaraštyje 1			

Sudarė :

/Pavardė/

DETALŪS METADUOMENYS

Dokumento sudarytojas (-ai)	Kretingos rajono savivaldybė
Dokumento pavadinimas (antraštė)	Užduotis darbams atlikti
Dokumento registracijos data ir numeris	2025-06-10 Nr. D8-1208
Dokumento gavimo data ir dokumento gavimo registracijos numeris	-
Dokumento specifikacijos identifikavimo žymuo	ADOC-V1.0
Parašo paskirtis	Tvirtinimas
Parašą sukūrusio asmens vardas, pavardė ir pareigos	Vilma Preibienė Direktorius
Parašo sukūrimo data ir laikas	2025-06-09 21:28
Parašo formatas	Einamojo galiojimo (XAdES-EPES)
Laiko žymoje nurodytas laikas	
Informacija apie sertifikavimo paslaugų teikėją	EID-SK 2016
Sertifikato galiojimo laikas	2024-01-24 16:25 - 2029-01-22 23:59
Parašo paskirtis	Registravimas
Parašą sukūrusio asmens vardas, pavardė ir pareigos	Jovita Grikpėdienė Specialistas (-ė)
Parašo sukūrimo data ir laikas	2025-06-10 09:51
Parašo formatas	Einamojo galiojimo (XAdES-EPES)
Laiko žymoje nurodytas laikas	
Informacija apie sertifikavimo paslaugų teikėją	EID-SK 2016
Sertifikato galiojimo laikas	2023-01-27 15:14 - 2028-01-26 23:59
Informacija apie būdus, naudotus metaduomenų vientisumui užtikrinti	-
Pagrindinio dokumento priedų skaičius	1
Pagrindinio dokumento pridedamų dokumentų skaičius	0
Priedamo dokumento sudarytojas (-ai)	-
Priedamo dokumento pavadinimas (antraštė)	Žalioji g. 26, Rubulių k..pdf
Priedamo dokumento registracijos data ir numeris	-
Programinės įrangos, kuria naudojantis sudarytas elektroninis dokumentas, pavadinimas	Elpako v.20250605.1
Informacija apie elektroninio dokumento ir elektroninio (-ių) parašo (-ų) tikrinimą (tikrinimo data)	Tikrinant dokumentą nenustatyta jokių klaidų (2025-06-10)
Elektroninio dokumento nuorašo atspausdinimo data ir ją atspausdinęs darbuotojas	2025-06-10 nuorašą suformavo Irma Viluckienė
Paieškos nuoroda	-
Papildomi metaduomenys	-