



ATVIRAS ARCHITEKTŪRINIS PROJEKTO KONKURSAS

**„REKREACINĖS ERDVĖS SUKŪRIMAS
ATGAIVINANT BERČIŪNŲ MIŠKO
PARKĄ“**

3 Priedas - Techninė specifikacija

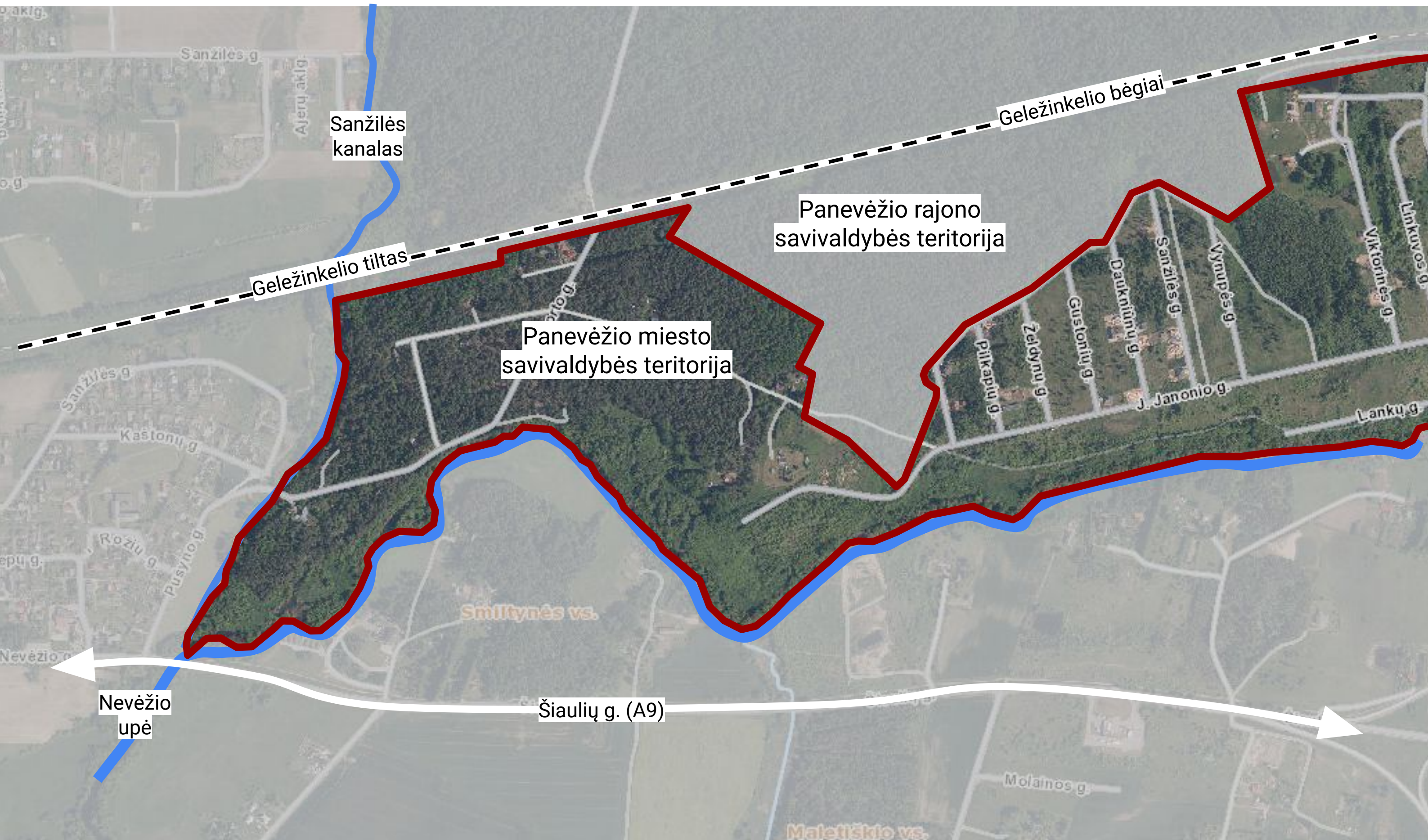
Projekto tikslas:

Sukurti Berčiūnų miško parko su prieigomis kompleksinio sutvarkymo projektą, kuris **skatintų aktyvaus poilsio ir rekreacinių veiklų** Panevėžio mieste **vystymą**, gerintų Panevėžio, kaip **žalio miesto įvaizdį**, kurtų papildomas galimybes **laisvalaikio veikloms** miestiečiams bei miesto svečiams ir **tobulintų miesto viešųjų erdvių estetinę išraišką ir architektūrinę stilišką.**



Projektuojama teritorija

Berčiūnų miško parkas



Sanžilės
kanalas

Geležinkelio tiltas

Geležinkelio bėgiai

Panevėžio rajono
savivaldybės teritorija

Panevėžio miesto
savivaldybės teritorija

Nevėžio
upė

Šiaulių g. (A9)

Smiltynės vs.

Maletiškių vs.

Molainos g.

Lankų g.

J. Janonio g.

Gustonių g.

Daukniūnų g.

Vynupės g.

Viktorinės g.

Linkuvos g.

Sanžilės g.

Ajerių aklg.

Kaštonų g.

Rožių g.

Pusyno g.

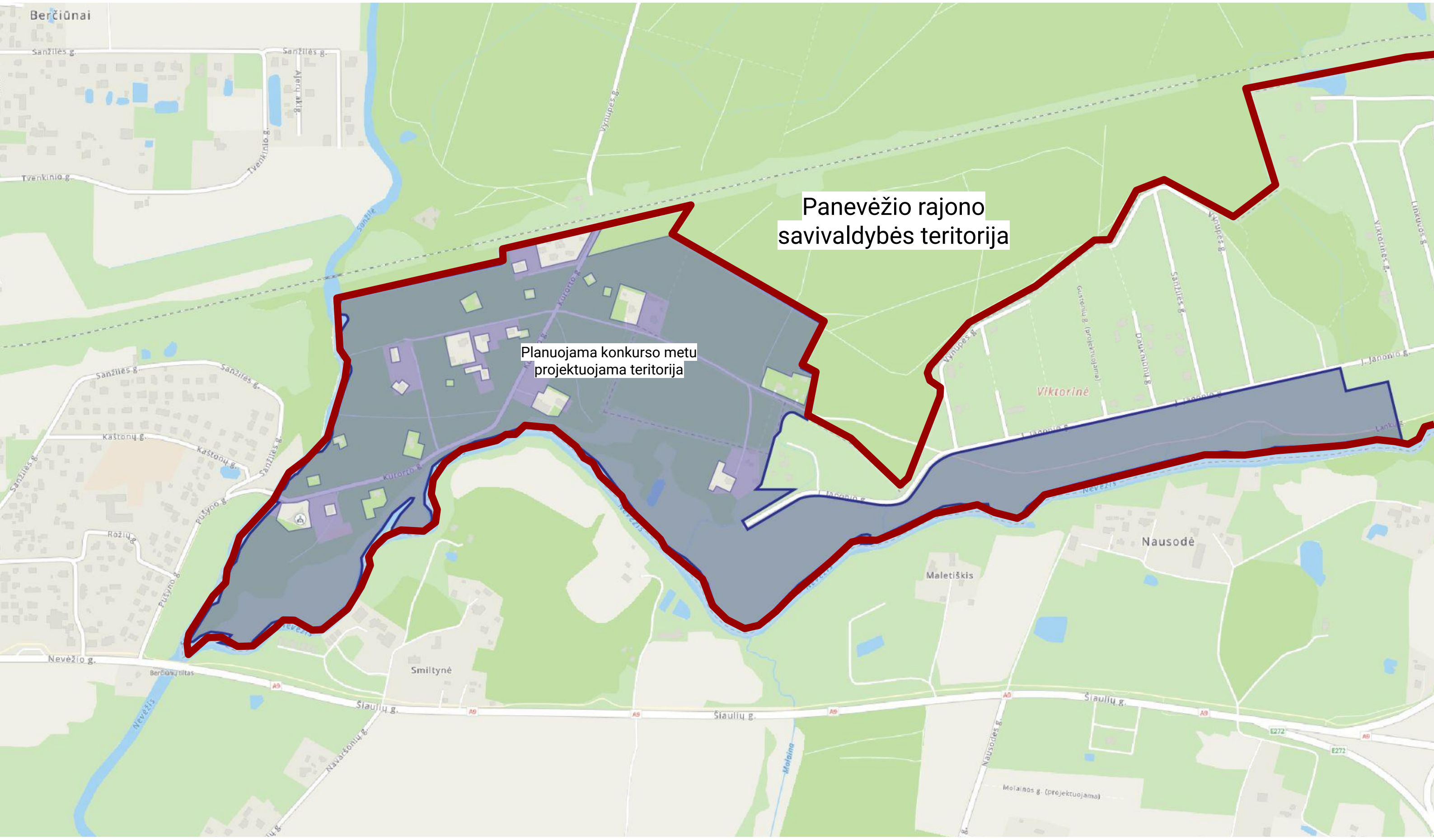
Šiaulių g.

Pilkapių g.

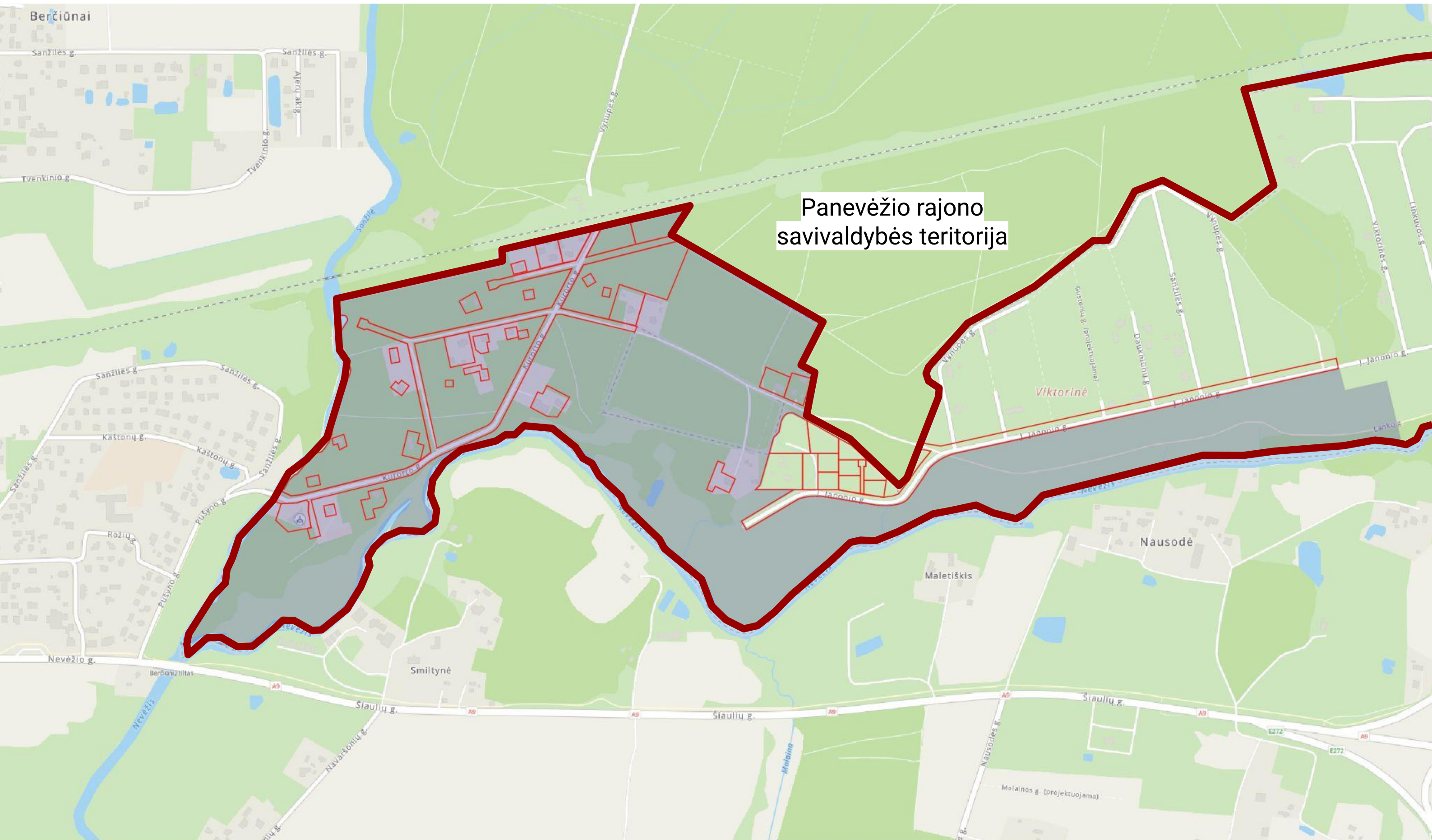
Želdynų g.

Sanžilės g.

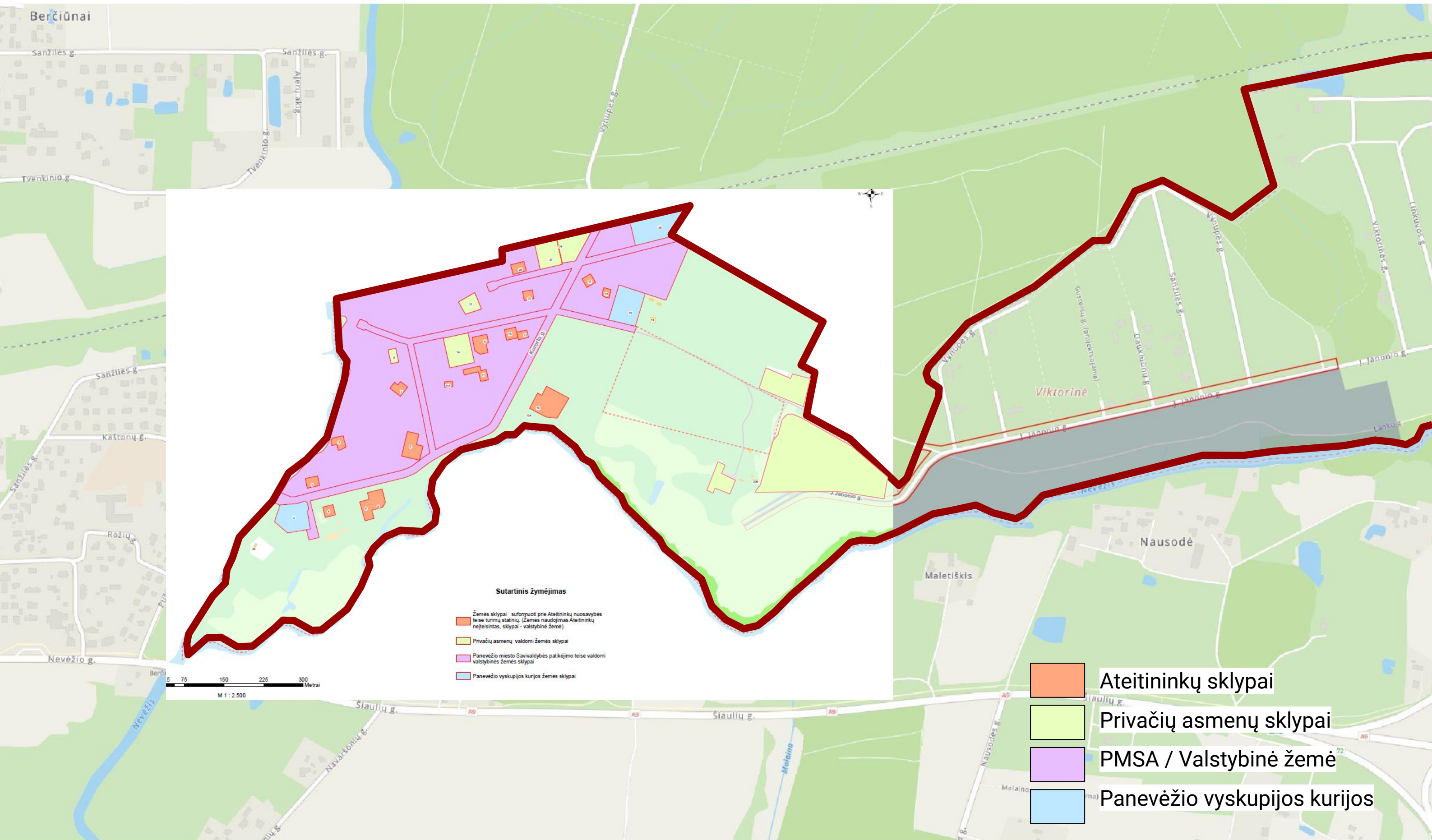
Projektuojama teritorija



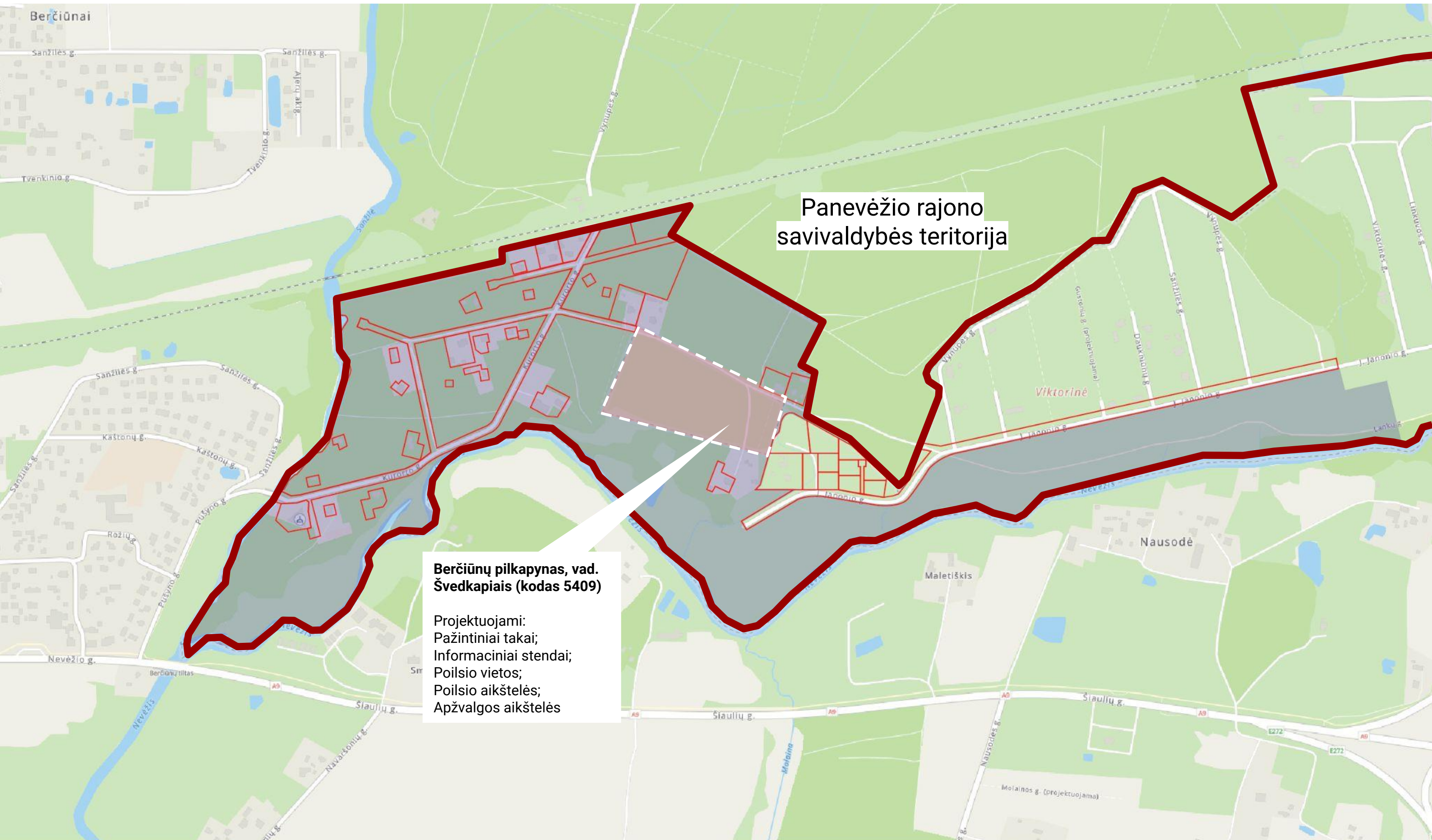
Projektuojama teritorija. Sklypų struktūra



Projektuojama teritorija. Sklypų struktūra




Kultūros paveldo vertybės teritorijoje



Panevėžio rajono
savivaldybės teritorija

**Berčiūnų pilkapynas, vad.
Švedkapiai (kodas 5409)**

Projektuojami:
Pažintiniai takai;
Informaciniai stendai;
Poilsio vietos;
Poilsio aikštelės;
Apžvalgos aikštelės



Projektuojamų objektų kūrimo principai

Projektuojamų objektų kūrimo principai.

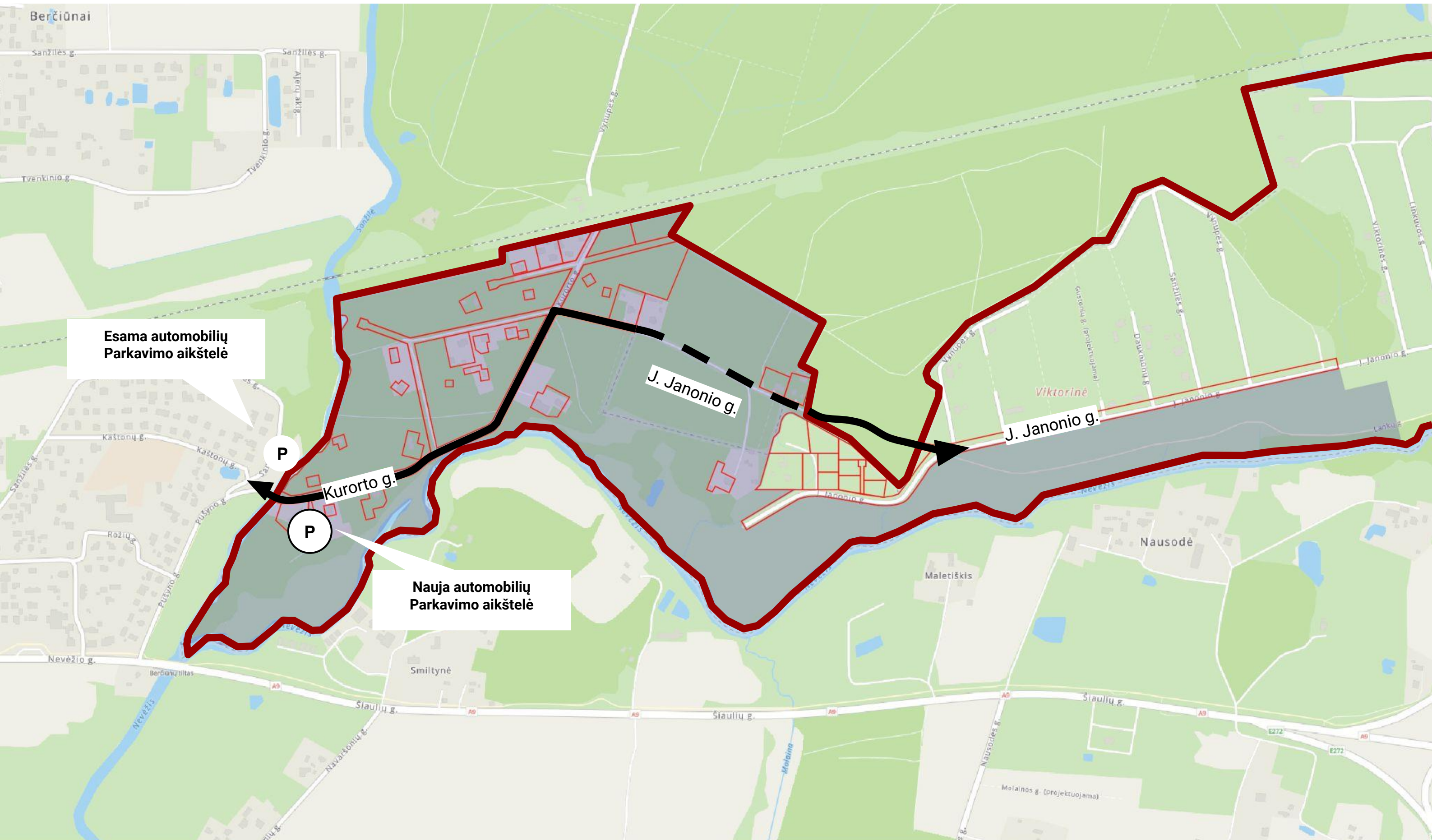
Kurorto gatvės trasa

Kurorto gatvė – Projekte yra reikalinga pateikti automobilių transporto patekimo į teritoriją, stovėjimo ir pravažiavimo organizavimo ir optimizavimo sprendinius. **Prie patekimo į parką iš vakarinės pusės numatoma automobilių stovėjimo aikštelė su visa reikalinga infrastruktūra;**

Projektuojami sprendimai turi remtis esama Kurorto gatvės trajektorija ir nuosekliai ją sujungti su Pušyno ir J. Janonio gatvėmis. Kurorto gatvė ir jos profilis turi būti atnaujinami gatvę pritaikant **D kategorijos gatvei su visa reikalinga inžinerine infrastruktūra**

Siūlomi sprendimai turi remtis ir atliepti **darnaus judumo principus, skatinti automobilių srautų optimizavimą, ekologiškų transporto priemonių skatinimą ir numatyti automobilių eismo apribojimo priemones** esant poreikiui.

Projektuojama teritorija. Sklypų struktūra



Projektuojamų objektų kūrimo principai.

Pėsčiųjų takai

Projekte siūloma takų sistema turi remtis esamomis pėsčiųjų jungtimis ir siekti papildyti esamą sistemą trūkstamais ryšiais. Siūloma takų sistema turi remtis, skirtingos kategorijos takais:

1) Pagrindiniai takai. Tai išraiškingiausi ir svarbiausi parko takai, skirti apjungti visas pagrindines teritorijos zonas ir artimiausias teritorijas;

2) Jungiamieji takai. Tai takai skirti sujungti atskirus teritorijos objektus ir aikšteles, kurti papildomus ryšius tarp pagrindinių takų

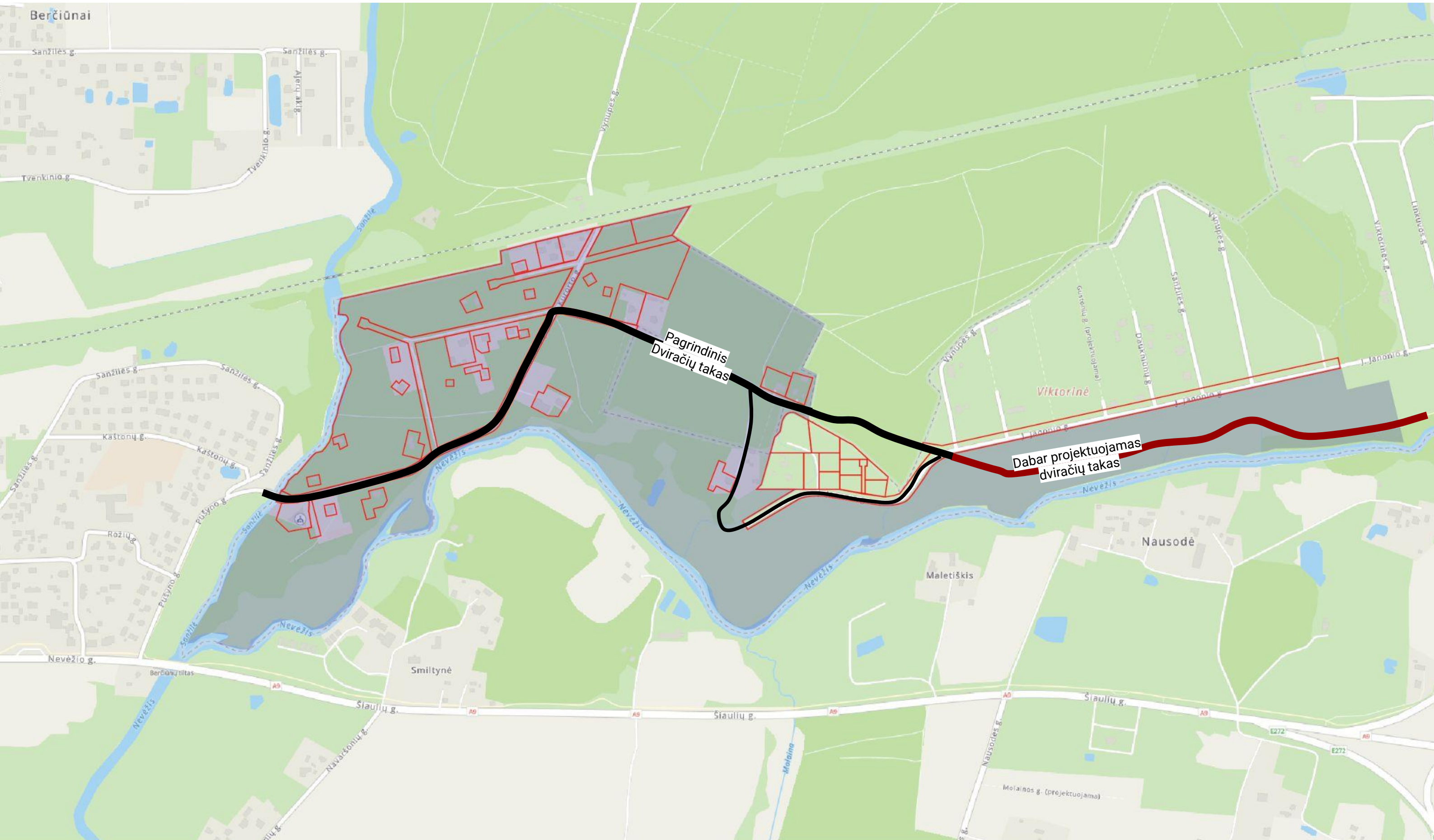
3) Pažintiniai takai. Tai takai skirti formuoti naujus pažintinis maršrutus siekiant atrasti skirtingas parko vietas. Šie takai gali remtis patekimais į atskiras parko funkcines zonas, kuriant nemonotoniškas pasivaikščiojimo galimybes;

Projektuojamų objektų kūrimo principai.

Dviračių takai

- Projekte siūloma dviračių takų sistema turi remtis esamomis dviračių jungtimis ir trasomis mieste.
- Vienas iš svarbiausių principų - sklandi jungtis su kitais takais, kurie apjungia pagrindinius Panevėžio miesto želdynus ir centrinę miesto dalį.
- Dviračių takai turi būti patogūs naudotis dėl savo pločio ir sukimo radiusu. Takai turi apjungti pagrindines parko erdves ir aikšteles, šalia jų turi būti sukurta dviračių palikimo infrastruktūra;

Projektuojamų objektų kūrimo principai. Pėsčiųjų takai



Projektuojamų objektų kūrimo principai.

Mažoji architektūra

Projektuojant skirtingose parko erdvėse objektus, turi būti saikingai naudojami smulkiuosius architektūros elementai ir statiniai.

Objektas neturėtų būti blokuojama Nevėžio upės ir Sanžilės kanalo erdvės. Pasirinktuose objektuose turi būti naudojamos kokybiškas, kuo labiau natūralios medžiagos. Parko aplinka turi būti saugi, komfortiška ir kokybiška.

Mažiosios architektūros objektai ir elementai neturėtų būti naudojami kaip parko erdviniai formantai, tačiau suteiktų teritorijai savitumą, šiuolaikiškumą, neužgožtų, o pabrėžtų skirtingo charakterio parko erdves, aikšteles. Šalia pagrindinių aikštelių ir takų turi būti numatyti visi būtini elementai (suoliukai, šiukšliadėžė, informaciniai stendai). Tačiau parko apimtyje turi būti projektuojami ir vietokūros elementai, meniniai akcentai, skirtingos poilsio ir rekreacijos vietos.

Gerieji architektūrinės išraiškos miško parkuose pavyzdžiai



Aikštelės prie upės



Pažintiniai miško takai



Apžvalgos aikštelės



Pažintiniai medžių takai



Vietokūros vietos ir laisvalaikio veiklos



Renginių ir susitikimų vietos



Poilsio vietos



Miško vaikų žaidimų aikštelės

Projektuojamų objektų kūrimo principai.

Poilsio aikštelės, apžvalgos, sporto, įrenginių ir vaikų žaidimų aikštelės

Projekte numatant skirtingas aikšteles turi būti vertinamos esamos aikštelės ir susiformavusios lankomis vietos. Siūlomos aikštelės turi būti skirtingų charakterių, taikomos prie aplinkos ir vyraujančios vietos dvasios („genius loci“). Aikštelėse, šalia pagrindinių objektų turi būti kuriami poilsio objektai, numatomos susitikimų, palaukimo vietos, papildomos funkcijos. Projektuojami sprendimai turi remtis principu, kad kuriamą aplinką ir funkcijas galėtų panaudoti visi lankytojai, nepriklausomai nuo jų fizinių ar protinių gebėjimų. Prie aikštelių turi būti numatytos vietos pateikti visą reikalingą informaciją lankytojams. Projektuojamos aikštelės ir įrenginiai juose turi skatinti erdvių gyvybingumą, tenkinti įvairaus amžiaus ir pomėgių žmonių grupių poilsio ir aktyvaus laisvalaikio galimybes.

Projektuojamų objektų kūrimo principai.

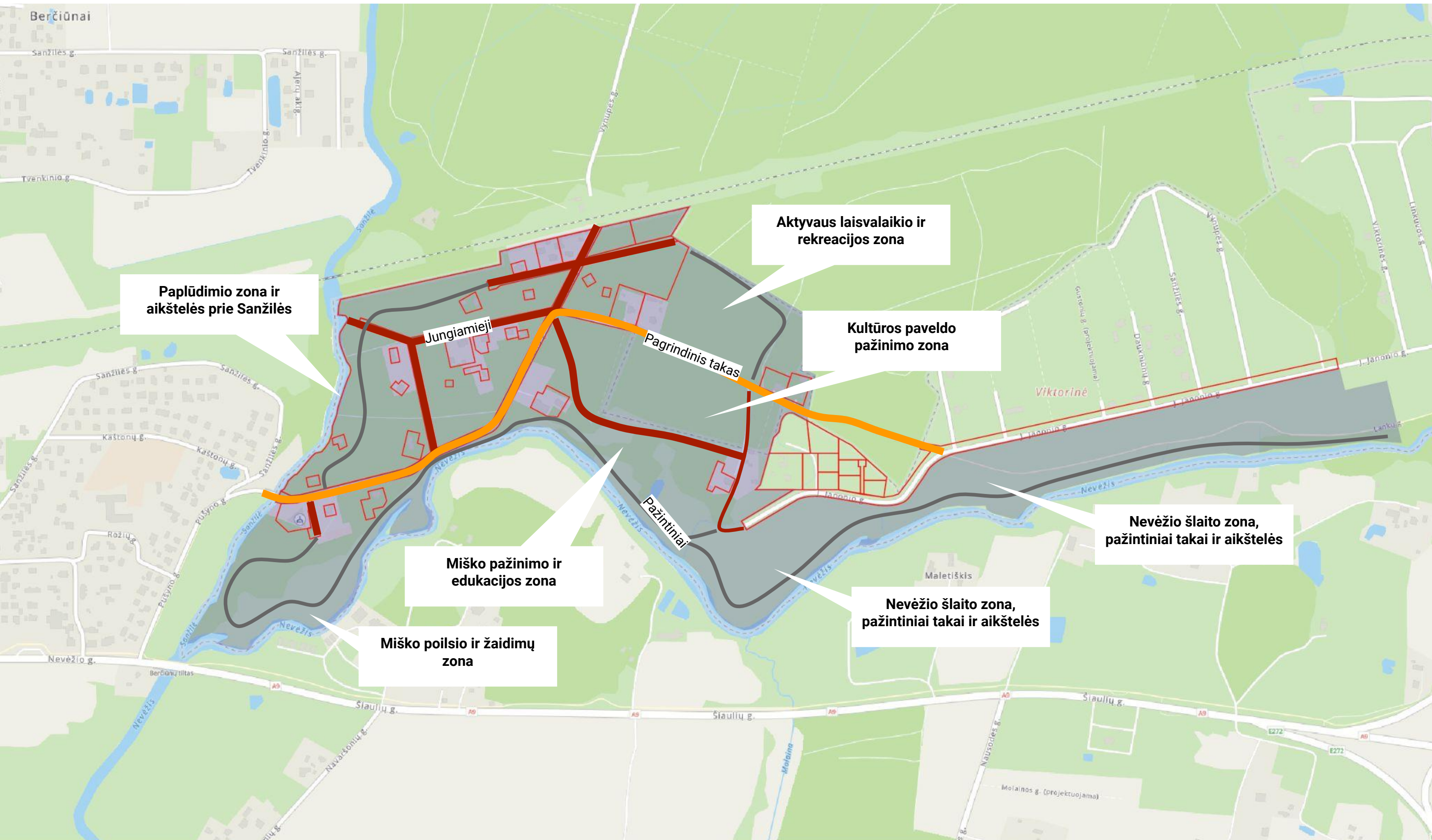
Želdynai ir bioįvairovės skatinimas

Projektuojant želdynus turi būti išsaugomi ilgamžiai, vertingi medžiai, šalinami nevertingi, invaziniai augalai pakeičiant juos naujais želdiniais;

Projektuojami nauji želdiniai bei jų grupės. Želdiniams formuoti siūloma naudoti vietines augalų rūšis.

Projektuojami želdiniai turi darniai įsilieti į erdves funkciškai sietis su mažosios architektūros elementais ir kitais statiniais į darnią visumą, sudaryti natūralios gamtos įvaizdį. Kurti papildomas žaliąsias jungtis, formuoti aikšteles ir išraiškingesnes vietas.

Projektuojamų objektų kūrimo principai. Pėsčiųjų takai



Papildymo zona ir aikštelės prie Sanžilės

Aktyvaus laisvalaikio ir rekreacijos zona

Kultūros paveldo pažinimo zona

Nevėžio šlaito zona, pažintiniai takai ir aikštelės

Nevėžio šlaito zona, pažintiniai takai ir aikštelės


Miško pažinimo ir edukacijos zona

Miško poilsio ir žaidimų zona

Jungiamieji

Pagrindinis takas

Pažintiniai

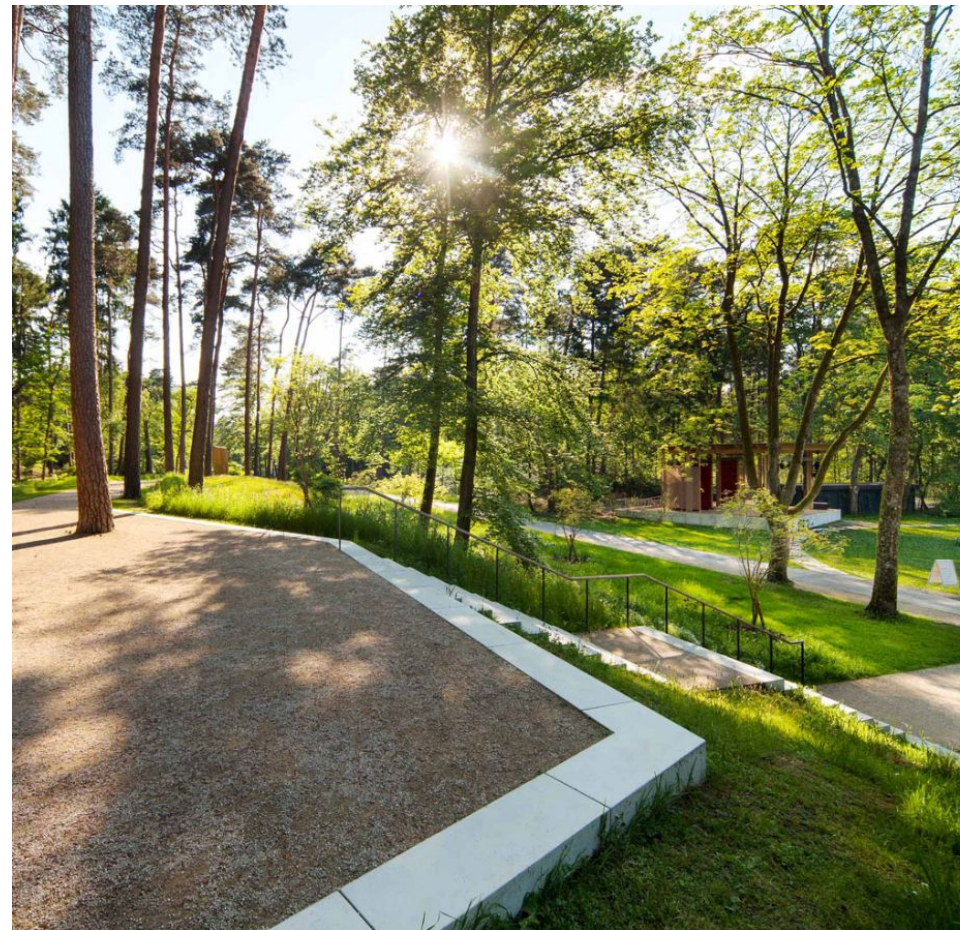
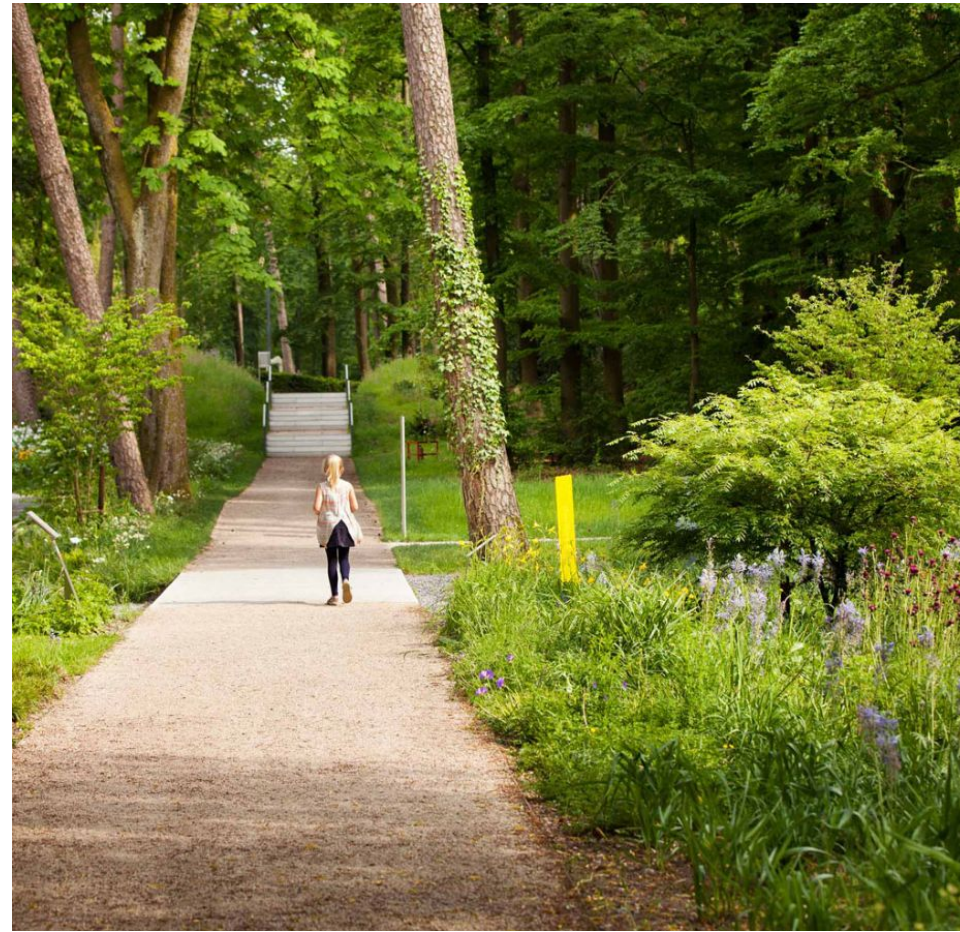


**Geroji užsienio praktika:
Miško parkai**

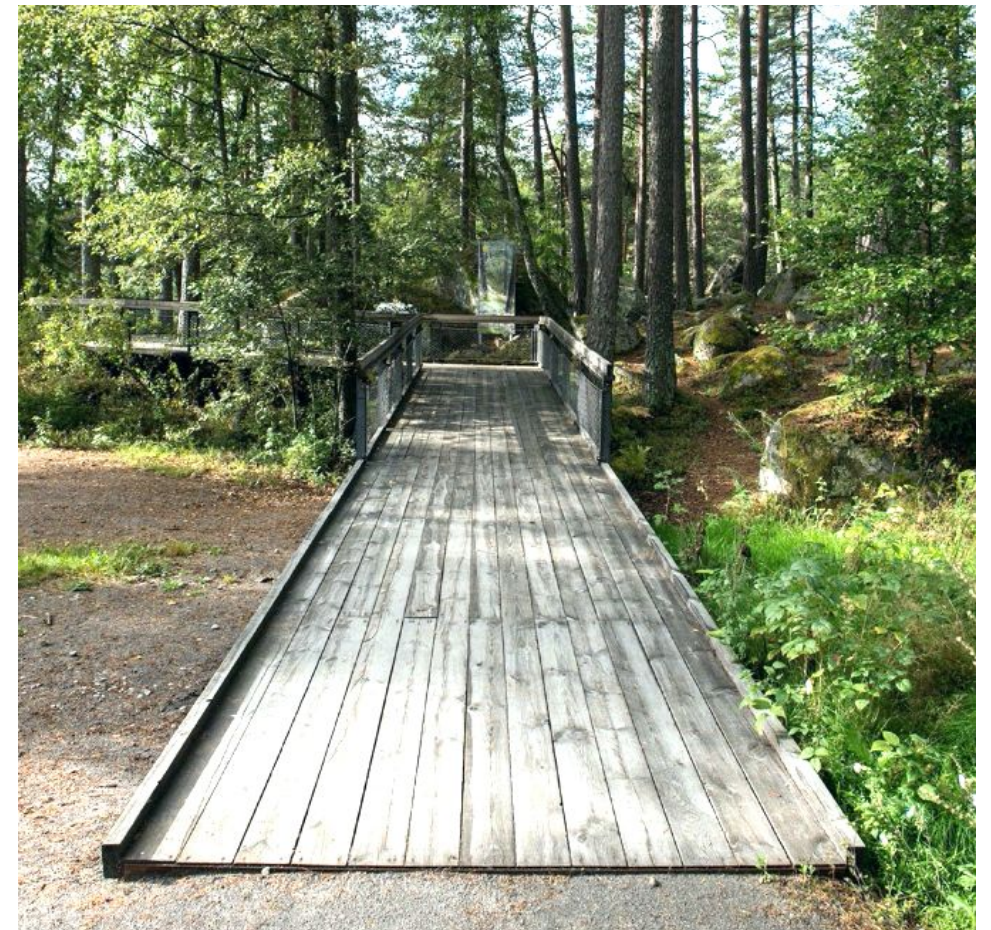
Harish miško parkas, Izraelis



Miško parkas Bad Lippspringe, Vokietija



Tiveden nacionalinis parkas, Švedija



Atminties parkas, Čekija

