



**UAB „PANEVĖŽIO MIESTPROJEKTAS“**  
Respublikos g. 15, LT-35185 Panevėžys, tel. (8 45) 582667. el. p.:  
[administracija@pmp.lt](mailto:administracija@pmp.lt)  
[www.pmp.lt](http://www.pmp.lt)

Statytojas:	<b>ŠVENČIONIŲ RAJONO SAVIVALDYBĖ</b>	
Užsakovas:	<b>ŠVENČIONIŲ RAJONO SAVIVALDYBĖS ADMINISTRACIJA</b>	
Sutarties pavadinimas (sutarties objektas):	<b>Švenčionėlių Karaliaus Mindaugo gimnazijos pastato (mokslo paskirties, unik.Nr. 8696-2008-3015), Mokyklos g. 24, Švenčionėlių m., Švenčionių r. sav., rekonstravimo projektas</b>	
Projekto pavadinimas:	<b>MOKSLO PASKIRTIES PASTATO MOKYKLOS G. 24, ŠVENČIONĖLIUOSE, KAPITALINIO REMONTO PROJEKTAS</b>	
Statinio pavadinimas:	Mokslo paskirties pastatas	
Statinio adresas (statybos vieta):	Mokyklos g. 24, Švenčionėliai	
Statybos rūšis:	<b>STATINIO KAPITALINIS REMONTAS</b>	
Naudojimo paskirtis:	<b>MOKSLO PASKIRTIES PASTATAS</b>	
Statinio kategorija:	<b>YPATINGAS STATINYS</b>	
Projekto etapas:	<b>TECHNINIS PROJEKTAS (TP)</b>	
Projekto Nr. <b>P/6935</b>	Projekto dalis	<b>GAISRINĖS SAUGOS (GS)</b>
Statinio Nr. <b>01</b>	Bylos žymuo: <b>XIII</b>	Bylos laida <b>0</b>

Pareigos	Vardas, Pavardė, atestato Nr.	Parašas
DIREKTORIUS	VYTAUTAS SUKACKAS	
PROJEKTO VADOVAS	MARIJUS PONOMARIOVAS Atestato Nr. 27845	
PROJEKTO DALIES VADOVAS	MARIJUS PONOMARIOVAS Atestato Nr. 26353	

Panevėžys, 2021 m. gruodžio mėn.

**MOKSLO PASKIRTIES PASTATO MOKYKLOS G. 24, ŠVENČIONĖLIUOSE,  
REKONSTRAVIMO PROJEKTO BYLŲ ŽINIARAŠTIS**

<b>Eil. Nr.</b>	<b>Bylos numeris</b>	<b>Bylos pavadinimas, žymuo</b>	<b>Pastabos</b>
	TOMAS I	BENDROJI DALIS ( BD )	
	TOMAS II	SKLYPO SUTVARKYMO (SP )	
	TOMAS III	ARCHITEKTŪRINĖ (SA)	
	TOMAS IV	KONSTRUKCIJOS ( SK )	
	TOMAS V	VANDENTIEKIO IR NUOTEKŲ ŠALINIMO (VN)	
	TOMAS VI	ŠILDYMAS, VĒDINIMAS IR ORO KONDICIONAVIMAS (ŠVOK)	
	TOMAS VII	ELEKTROTECHNIKA ( E )	
	TOMAS VIII	ELEKTRONINIAI RYŠIAI (ER)	
	TOMAS IX	APSAUGINĖ SIGNALIZACIJA (AS)	
	TOMAS X	GAISRO APTIKIMAS IR SIGNALIZAVIMAS (GSS)	
	TOMAS XI	PROCESŲ VALDYMO IR AUTOMATIZACIJOS (PVA)	
	TOMAS XII	ŠILUMOS GAMYBOS IR TIEKIMO (ŠG)	
	TOMAS XIII	GAISRINĖS SAUGOS (GS)	
	TOMAS XIV	PASIRENGIMO STATYBAI IR STATYBOS DARBŲ ORGANIZAVIMO (SO)	
	TOMAS XV	STATYBOS SKAIČIUOJAMOSIOS KAINOS NUSTATYMAS ( KS )	

**MOKSLO PASKIRTIES PASTATO  
MOKYKLOS G. 24, ŠVENČIONĖLIUOSE,  
KAPITALINIO REMONTO PROJEKTAS**

**Techninis projektas (TP)  
Techninio projekto bylos pridedamųjų dokumentų žiniaraštis**

**TOMAS  
Gaisrinė sauga (GS)**

Nr.	Dokumento numeris, žymuo	Dokumento pavadinimas	Pastabos
1.	GS-AR	Aiškinamasis raštas	8 lapai
2.	GS-TS	Techninės specifikacijos	8 lapai
3.		Užduotys projekto dalių vadovams	2 lapai
4.	GS-SP-B_01	Sklypo planas, M 1:500	1 lapas
5.	GS_B -01	Rūsio planas, M 1:100	1 lapas
6.	GS_B -02	Pirmo aukšto planas, M 1:100	1 lapas
7.	GS_B -03	Antro aukšto planas, M 1:100	1 lapas
8.	GS_B -04	Trečio aukšto planas, M 1:100	1 lapas
9.	GS_B -05	Palėpės aukšto planas, M 1:100	1 lapas
10.	GS_B -06	Stogo planas, M 1:100	1 lapas
11.	GS_B -07	Pjūvis A-A, M 1:100	1 lapas

## AIŠKINAMASIS RAŠTAS

### (GAISRINĖ SAUGA)

#### ĮVADAS

Techninio projekto gaisrinės dalis parengta vadovaujantis:

1. Užsakovo patvirtinta projektavimo užduotimi.
2. Projektavimą reglamentuojančiais normatyviniais dokumentais.
3. Techninio projekto architektūrinės dalies pagrindu.

#### NORMATYVINIAI DOKUMENTAI (naudojami šio projekto rengimo metu)

STR 1.01.03:2017 Statinių klasifikavimas

STR 1.01.08:2002 Statinio statybos rūšys

STR 1.04.04:2017 Statinio projektavimas, projekto ekspertizė

STR 1.06.01:2016 Statybos darbai. Statinio statybos priežiūra

STR 2.01.01(2):1999 Esminiai statinio reikalavimai. Gaisrinė sauga

STR 2.01.06:2009 Statinių apsauga nuo žaibo. Išorinė statinių apsauga nuo žaibo.

Gaisrinės saugos pagrindiniai reikalavimai (aktuali redakcija)

Visuomeninių statinių gaisrinės saugos taisyklės (aktuali redakcija)

Vėdinimo sistemų gaisrinės saugos taisyklės (aktuali redakcija)

Dūmų ir šilumos valdymo sistemų projektavimo ir įrengimo taisyklės (aktuali redakcija)

LST EN 1991-1-2:2004 „Eurokodas 1. Poveikiai konstrukcijoms. 1-2 dalis.

Bendrieji poveikiai. Gaisro poveikiai konstrukcijoms“.

Bendrosios gaisrinės saugos taisyklės (aktuali redakcija)

Stacionariųjų gaisrų gesinimo sistemų projektavimo ir įrengimo taisyklės (aktuali redakcija)

Gaisro aptikimo ir signalizavimo sistemų projektavimo ir įrengimo taisyklės

(aktuali redakcija)


Statinių vidaus gaisrinio vandentiekio sistemų projektavimo ir įrengimo taisyklės

(aktuali redakcija)

Lauko gaisrinio vandentiekio tinklų ir statinių projektavimo ir įrengimo taisyklės

(aktuali redakcija)

Elektros linijų ir instaliacijos įrengimo taisyklės (aktuali redakcija)

0	2021-12	EKSPERTIZEI. STATYBOS LEIDIMUI		
LAIDA	IŠLEIDIMO DATA	LAIDOS STATUSAS. KEITIMO PRIEŽASTIS (JEI TAIKOMA)		
KVAL. PATV. DOK. NR.	 UAB „PANEVĖŽIO MIESTPROJEKTAS“		STATINIO PROJEKTO PAVADINIMAS	
27845	PV	MARIJUS PONOMARIOVAS	MOKSLO PASKIRTIES PASTATO MOKYKLOS G. 24, ŠVENČIONĖLIUOSE, KAPITALINIO REMONTO PROJEKTAS	
26353	PDV	MARIJUS PONOMARIOVAS	DOKUMENTO PAVADINIMAS	Laida
			<b>AIŠKINAMASIS RAŠTAS</b>	0
LT	UŽSAKOVAS	ŠVENČIONIŲ RAJONO SAVIVALDYBĖS ADMINISTRACIJA		LT
		P/6935 – TP - GS_AR		Lapų
			1	8

## BENDRIEJI DUOMENYS

Pastatas priskiriamas P.2.11 (mokslo pastatai švietimo ir mokslo tikslams) (pagal Gaisrinės saugos pagrindinius reikalavimus (Žin., 2010, Nr. 146-7510)).  
 Statinio naudojimo paskirtis – negyvenamasis pastatas (pagal STR 1.01.09:2003).  
 Pastato statybos rūšis – kapitalinis remontas.  
 Statinio kategorija: ypatingas statinys.  
 Užsakovas – Švenčionių rajono savivaldybės administracija.

## ESAMOS PADĖTIES APRAŠYMAS

Pastatas trijų aukštų su rūšio patalpomis. Mokykla U formos su vidiniu kiemu. Šalia pastato, kieme, yra neveikiančios katilinės patalpos (priblokuotos). Pastato pamatai betoniniai, juostiniai. Sienos – plytų mūro. Remontuojamo pastato sienos ir cokolis apšiltinti, apdaila – tinkas. Prie pastato priblokuotos katilinės patalpos neremontuotos, lauko sienos ir cokolis neapšiltinti. Katilinės lauko sienų mūras paveiktas drėgmės, ištrupėjęs. Pastato stogas šlaitinis su išoriniu lietaus vandens nuvedimu. Katilinės stogas plokščias su bitumine danga. Lietaus vandens nuvedimas nuo katilinės stogo išorinis – pietinėje pusėje iš surenkamo g/b karnizinių plokščių suformuotas karnizas, kuriuo lietaus vanduo nuteka į skardinį lietlovį ir lietvamzdį.

Mechaninių dūmų šalinimo sistemų nėra, dūmų šalinimas numatomas per esamus langus. Pastate nėra gaisrinės signalizacijos. Pastate nėra žaibosaugos sistemos.

Privažiavimo keliai prie esamo pastato yra pakankamai geri, nors privažiuoti prie pastato tinkamai iš visų pusių nėra galimybės.

## GAISRINĖ SAUGA

Pastatas priskiriamas P.2.11 (mokslo pastatai (mokyklos)) statinių grupei (pagal Gaisrinės saugos pagrindinius reikalavimus (Žin., 2010, Nr. 146-7510))  
 Statinio atsparumo ugniai laipsnis – I

Gaisro apkrovos kategorija - 2

Gaisro apkrovos tankis nuo 600 iki 1200 MJ/m<sup>2</sup>

Gaisrinio skyriaus plotas yra esamas. Šio projekto apimtyje pastato planiniai sprendiniai beveik nekinta, funkcinis ryšiai ir išdėstymas - nekinta

Pastate vienu metu gali būti apie 516 žmonių (pagal Užsakovo pateiktus duomenis).

Atstumas nuo tvarkomo pastato iki Švenčionių PGT yra apie 14,1 km.

Pastato gaisro apkrovos tankis skaičiuojamas naudojant charakteristinį mokyklos klasės apkrovos tankį.

$$q_{f,d} = q_{f,k} \cdot m \cdot \delta_{q1} \cdot \delta_{q2} \cdot \delta_n$$

$$q_{f,d} = 347 \cdot 0,8 \cdot 2,0 \cdot 1,0 \cdot (1 \cdot 1 \cdot 0,73 \cdot 1 \cdot 0,78 \cdot 1,5 \cdot 1 \cdot 1,5) = 711 \text{ MJ/m}^2.$$

Gaisro apkrovos tankis nuo 600 iki 1200 MJ/m<sup>2</sup>, todėl pastatas priskiriamas 2 gaisro apkrovos kategorijai.

Sandėliavimo patalpos pagal sprogo ir gaisro pavojų priskiriamos C<sub>g</sub> kategorijai.

Šio projekto apimtyje numatomas tik fragmentinis patalpų perplanavimas. Patalpų funkcinė planinė struktūra ir tūris nekinta. Esamas žmonių skaičius ir patalpų naudojimo režimas nekinta.

Pastato planinė struktūra iš esmės nėra keičiama. Perplanuojama dalis pastato Ia. ir IIa. patalpų, sukuriant modernias kūrybiškumą skatinančias edukacines erdves. Žmonių su negalia patekimui į pastato pirmą, antrą ir trečią aukštus įrengiamas keltuvas.

Pastato rūšio patalpos netvarkomos, išskyrus buvusios katilinės patalpas ir šalia esančios patalpos dalį. Buvusios katilinės patalpos pritaikomos vent. agregatų patalpai (inžinerinė patalpa) bei pagalbinėms patalpoms. Šalia katilinės esančioje patalpoje esamas kaminas permūrijamas pritaikant vent ortakių šachtai, iš koridoriaus į patalpą įrengiamas tiesioginis įėjimas.

I a. prie pagrindinio įėjimo perplanuojamose patalpose įrengiamas koridorius su relaksacijos erdve, tambūras ir budėtojos patalpa. Iš koridoriaus -relaksacijos erdvės įrengiamas tiesioginis išėjimas į lauko klasę, esamas kaminas permūrijamas pritaikant vent. ortakių šachtai. Esami tualetai perplanuojami į atskirus berniukams ir mergaitėms tualetus, prausyklų patalpas, bei bendro naudojimo A tipo tualetą pilnai pritaikytą žmonėms su negalia. Viena klasė perplanuojama įrengiant keltuvo šachtą bei inžinerinių tinklų šachtą.

II a. remontuojamos visos pastato patalpos išskyrus sporto salę kurioje atliktas patalpų remontas. Išgriovus esamų patalpų pertvaras įrengiama gamtos mokslų kūrybiškumo – relaksacijos erdvė ir patalpa fizikos priemonėms saugoti, mažoms mobilioms grupėms mokytis. Įrengiama fizikos / integruotų gamtos mokslų kurso teorijos klasė, sukuriamos modernios gamtos mokslų eksperimentams modeliuoti informacinių technologijų pagalba, robotikos ir meistravimo veiklų erdvės. Patalpose įrengiamos lentynos su integruotu „Smart“ ekranu. Esami tualetai perplanuojami į atskirus berniukams ir mergaitėms tualetus, prausyklų patalpas, bei bendro naudojimo A tipo tualetą pilnai pritaikytą žmonėms su negalia. Prie sporto salės esamos patalpos perplanuojamos įrengiant persirengimo, dušų bei tualetų patalpas, įrengiama keltuvo šachtai bei inžinerinių tinklų šachtai.

Trečio aukšto patalpos neremontuojamos išskyrus patalpą kurioje bus įrengiamas keltuvas ir inžinerinių tinklų šachtai.

Palėpės erdvėje įrengiamos metalinių konstrukcijų aikštelės inžinerinės įrangos pastatymui.

Tvarkomos pastato inžinerinės sistemos.

Vidaus apdaila atliekama visose I a. ir II a. patalpose, išskyrus sporto salę, buvusios katilinės patalpose bei rūšio ir III a. patalpose, kuriose įrengiamos inžinerinių tinklų šachtos bei keltuvo šachtai.

Šio projekto apimtyje langai nėra keičiami.

Pagal Gaisrinės saugos pagrindinių reikalavimų 9 punkto nuostatas gaisrinės saugos sprendiniai šio projekto apimtyje apima tik remontuojamas esamo pastato dalis.

Projekto sprendiniai neturės neigiamo poveikio pastato gaisrinės saugos savybėms.

## **SKLYPO SUTVARKYMO SPRENDINIAI, ATSTUMAI IKI GRETIMŲ PASTATŲ**

Pastato vieta sklype, gaisrinių automobilių privažiavimo keliai, išorės gaisrų gesinimo priemonės, atstumai iki gretimų pastatų yra esami ir šio projekto apimtyje nėra sprendžiami.

## **PASYVIOSIOS GAISRINĖS SAUGOS PRIEMONĖS**

### **Statinio elementų atsparumas ugniai ne mažesnis kaip:**

- laikančios konstrukcijos – R 90 (konstrukcijoms įrengti naudojami ne žemesnės kaip A2-s3, d2 degumo klasės statybos produktai);
- aukštų, pastogės patalpų perdangos – REI 60 (konstrukcijoms įrengti naudojami ne

- žemesnės kaip A2-s3, d2 degumo klasės statybos produktai);
- stogai - RE 20 (stogą laikančioms konstrukcijoms įrengti naudojami ne žemesnės kaip B-s3, d2 degumo klasės statybos produktai);
  - laiptinių vidinės sienos – REI 90;
  - laiptų maršai ir laiptų aikštelės – R 60;
  - techninių patalpų, sandėlių pertvaros – EI 45;
  - techninių patalpų, sandėlių perdangos – REI 45;
  - durys į technines patalpas, sandėlius – EW 30-C0.

Į laiptines durys – C5S<sub>200</sub>.

Žmonių su negalia saugumo zonos turi būti atskirtos ne mažesnio kaip EI 45 atsparumo ugniai pertvaromis ir atitinkamo atsparumo ugniai angų užpildais.

Konstrukcijų atsparumas ugniai turi būti užtikrintas naudojant betono ar skiedinio apsauginius sluoksnius. Jei statybos produktų gaisrinis pavojingumas yra mažinamas naudojant priešgaisrines dangas (antipirenus, dažus, lakus, pastas ir kt.), šių dangų techniniuose reikalavimuose turi būti nurodytas jų keitimo arba atnaujinimo periodiškumas, atsižvelgiant į eksploataavimo sąlygas. Draudžiama juos naudoti tose vietose, kur nėra galimybės jų periodiškai keisti arba atnaujinti.

**Statybos produktų, naudojamų vidinėms sienoms, luboms ir grindims įrengti degumo klasės:**

evakavimosi keliai vertinami už evakuacinio išėjimo iš patalpos, kai

jais evakuojasi nuo 15 iki 50 žmonių:

- sienos ir lubos – B-s1, d0 (sienų paviršiai iki 30proc. kiekvieno paviršiaus plokštumos ploto atskirai gali būti įrengiami D-s2, d2 degumo klasės statybos produktais);

- grindys – B<sub>FL</sub>-s1;

evakavimosi keliai vertinami už evakuacinio išėjimo iš patalpos, kai

jais evakuojasi 50 ir daugiau žmonių:

- sienos ir lubos – A2-s1, d0 (sienų paviršiai iki 30proc. kiekvieno paviršiaus plokštumos ploto atskirai gali būti dengiami B-s1, d0 degumo klasės statybos produktais);

- grindys – A2<sub>FL</sub>-s1;

patalpos, kuriose gali būti iki 15 žmonių:

- sienos ir lubos – C-s1, d0;

- grindys – D<sub>FL</sub>-s1;

patalpos, kuriose gali būti nuo 15 iki 50 žmonių:

- sienos ir lubos – B-s1, d0 (sienų paviršiai iki 30proc. kiekvieno paviršiaus plokštumos ploto atskirai gali būti dengiami D-s2, d2 degumo klasės statybos produktais);

- grindys – B<sub>FL</sub>-s1;

vaikų darželiai, lopšeliai:

- sienos ir lubos – A2-s1, d0 (sienų paviršiai iki 30proc. kiekvieno paviršiaus plokštumos ploto atskirai gali būti dengiami B-s1, d0 degumo klasės statybos produktais);

- grindys – B<sub>FL</sub>-s1;

techninės nišos, šachtos, erdvės virš kabamųjų lubų ar po dvigubomis grindimis

- sienos ir lubos – B-s1, d0;

- grindys – A2<sub>FL</sub>-s1;  
Cg kategorijos patalpos
- sienos ir lubos – B-s2, d2;
- grindys – D<sub>FL</sub>-s1;  
Rūšiai ir buitinio aptarnavimo patalpos:
- sienos ir lubos – B-s1, d0;
- grindys – D<sub>FL</sub>-s1;
- šildymo įrenginių patalpos grindys – A2<sub>FL</sub>-s1.

### Statybos produktų, naudojamų išorinėms sienoms ir stogui degumo reikalavimai:

Išorinių sienų apdailai iš lauko draudžiama naudoti žemesnės kaip B-s3, d0 degumo klasės statybos produktus.

Stogas turi atitikti B<sub>ROOF</sub>(t1) klasei keliamus reikalavimus.

### Angų užpildų priešgaisrinėse užtvarese atsparumas ugniai

Angų užpildų priešgaisrinėse užtvarese atsparumas ugniai parenkamas pagal Gaisrinės saugos pagrindinių reikalavimų (Žin., 2010, Nr. 146-7510) 3 lentelę, atsižvelgiant į priešgaisrinės užtvaros atsparumą ugniai ir jos kriterijus. Ugnies vožtuvai ir priešgaisrinės apkabos parenkamos atsižvelgiant į priešgaisrinių užtvarų atsparumą ugniai. Kai kabeliai ir vamzdiniai kerta statybines konstrukcijas, angos tarp jų ir konstrukcijų per visą konstrukcijos storį turi būti sandarinamos užpildu, kurio atsparumas ugniai yra ne žemesnis už pačios kertamos statybinės konstrukcijos atsparumą ugniai.

Kertant perdangos plokštes ar kitas konstrukcijas, kurioms yra nustatyti priešgaisriniai reikalavimai būtina įrengti ugnies vožtuvus, priešgaisrines apkabas, sandarinimo ir kitas ugnies plitimą ribojančias sistemas.

### Angų užpildų priešgaisrinėse užtvarese atsparumas ugniai

Priešgaisrinės užtvaros atsparumas ugniai	Durys, vartai, liukai	Angų, siūlių sandarinimo priemonės	Inžinerinių tinklų kanalų, šachtų ir priešgaisrinių sklendžių atsparumas ugniai
15	EW 20-C3	EI 15	EI 15
30	EW 20-C3	EI 30	EI 30
45	EW 30-C3	EI 45	EI 45
60	EI <sub>2</sub> 30-C3	EI 60	EI 60
90	EI <sub>2</sub> 60-C3	EI 90	EI 90

### AKTYVIOSIOS GAISRINĖS SAUGOS PRIEMONĖS

Stacionarioji gaisrų gesinimo sistema (SGGS) šiame pastate nėra privaloma.

Turi būti įrengta adresinė gaisro aptikimo ir signalizavimo sistema (GASS), naudojanti dūmų detektorius. Gaisro aptikimo ir signalizavimo sistemos turi būti blokuojamos su vėdinimo įrenginiais, kad būtų galima atjungti vėdinimo sistemas.

Būtina įrengti specialius detektorius (LST EN 54-23:2010 Gaisro aptikimo ir signalizavimo sistemos. 23 dalis. Gaisro signalizavimo įtaisai. Regimųjų pavojaus signalų įtaisai) WC, kurie pritaikyti žmonėms su negalia.

Numatoma trečio tipo įspėjimo apie gaisrą ir evakuacijos valdymo sistema.

Vidaus gaisrinio vandentiekio sistema nėra privaloma

Išorės gaisrų gesinimas šio projekto apimtyje nėra sprendžiamas.

Dūmų šalinimas iš patalpų vykdomas natūraliu būdu, pro patalpose esančius langus.

Pastate numatoma ketvirtos apsaugos klasės aktyvinės žaibosaugos sistema.

Jeigu siena yra iš A1, A2, B, C degumo klasės statybos produktų, tai įžeminimo laidininkai tvirtinami prie sienos išorės arba sienoje; jeigu siena yra iš D, E, F degumo klasės statybos produktų ir įžeminimo laidininkų pakilusi temperatūra sukelia jai pavojų, tai įžeminimo laidininkai tiesiami taip, kad atstumas tarp jų ir saugomo statinio būtų 0,1 m. Įžeminimo laidininkų tvirtinimo smeigės gali liestis su siena. Negalima įžeminimo laidininkų tiesiti vandens nutekėjimo stovuose. Įžeminimo laidininkai turi būti tiesiami didžiausiu galimu atstumu nuo durų ir langų. Minimalus atstumas nustatomas pagal LST EN 62305-3 reikalavimus, bet ne mažiau kaip 2 m. Kai negalima užtikrinti reikalaujamų atstumų, įžeminimo laidininkai tiesiami A1, A2 degumo klasės vamzdžiuose. Įžeminimo laidininkai tiesiami horizontaliomis ir vertikaliomis linijomis, kad jų atstumas iki žemės būtų kuo trumpesnis. Lenkimo kampo spindulys turi būti ne mažesnis kaip 20 cm. Jei statinio išorėje neįmanoma įrengti įžeminimo laidininkų, jie įrengiami A1, A2 degumo klasės vamzdžiuose statinio sienoje, viduje arba po statinio apdaila. Įžeminimo laidininkų medžiagos, forma ir matmenys pateikiami LST EN 62305-3. Kiekvienas įžeminimo laidininkas prie įžeminimo įrenginio turi būti prijungtas išardoma jungtimi, kurią būtina atjungti, kai norima išmatuoti įžeminimo įrenginio varžą. Konstrukciniai statinio elementai arba jų dalys gali būti naudojami kaip įžeminimo laidininkai, jeigu jie atitinka LST EN 62305-3 [6.5] reikalavimus.

Priešgaisriniais įrenginiais turi būti pirma elektros tiekimo kategorija, numatant elektros akumuliatorius (UPS).

Gaisro aptikimo ir signalizavimo sistemos, perspėjimo apie gaisrą ir evakavimo(-si) valdymo sistemos, statinio vidaus gaisrinio vandentiekio sistemos, lauko gaisrinio vandentiekio sistemos ir kt. kabeliai turi būti apsaugoti nuo gaisro ir mechaninio pažeidimo. Tokių sistemų kabeliai nuo tiesioginio ugnies poveikio turi būti apsaugoti ne mažesnio kaip EI 60 atsparumo ugniai atitvarinėmis konstrukcijomis arba tam tikslui naudojami specialūs ugniai atsparūs kabeliai, kurie užtikrintų tokių sistemų darbą ne trumpiau kaip 60 min. gaisro metu.

Elektros laidų ir kabelių degumas patalpose pagal gaisrinės saugos reikalavimus

Statinių (pastatų ir patalpų) požymiai ir techniniai rodikliai	Statinio, statinio gaisrinio skyriaus atsparumo ugniai laipsnis
	I
	Elektros laidų ir kabelių klasė ne žemesnė kaip: pagal degumą, pagal dūmų susidarymą, pagal liepsnojančių dalelių ir (arba) dalelių susidarymą, pagal rūgštingumą
Evakavimo (-si) keliai (koridoriai, laiptinės, vestibuliai, fojė, holai ir pan.)	C <sub>ca s1,d1,a1</sub>
Vaikų darželių, lopšelių pastatai	D <sub>ca s2,d2,a2</sub>

Statinio vietos kur tiesiami kabeliai: šachtos, tuneliai, techninės nišos, erdvės virš kabamųjų lubų, po pakeliamomis grindimis ir pan.	$D_{ca\ s2,d2,a2}$
Gamybos ir pramonės, sandėliavimo patalpos	$E_{ca}$

Angose ir ortakiuose, kertančiuose priešgaisrines užtvaras, priešgaisrinių sklendžių atsparumas ugniai turi būti:

EI 60, kai priešgaisrinės užtvaros atsparumas ugniai ne mažesnis kaip 60 minučių;

EI 30, kai priešgaisrinės užtvaros atsparumas ugniai ne mažesnis kaip 45 minutės;

EI 15, kai priešgaisrinės užtvaros atsparumas ugniai ne mažesnis kaip 15 minučių.

Kitais atvejais priešgaisrinės sklendės atsparumas ugniai turi būti toks pat, kaip ir ortakio, kuriam jis skirtas, bet ne mažesnis kaip EI 15. Priešgaisrines užtvaras kertančių ar kitaip jungiančių ortakių atsparumas ugniai turi būti parenkamas pagal teisės aktų reikalavimus, nesumažinant priešgaisrinėms užtvarams keliamų atsparumo ugniai reikalavimų.

Ortakiai iš A1 degumo klasės statybos produktų privalomi:

sprogiųjų ir degiųjų mišinių vietinio šalinimo sistemose; avarinėse sistemose; sistemose, kuriose transportuojamo oro temperatūra aukštesnė kaip 80 °C; bendrosios apykaitos ortakių tranzitinėse dalyse, kolektoriuose; vėdinimo sistemose; vėdinimo įrangos patalpose; techniniuose aukštuose ir rūsiuose; vėdinimo sistemose, kuriose gali kauptis arba kondensuotis degiosios medžiagos.

Šio projekto apimtyje tvarkomoje dalyje turi būti ne mažiau kaip 13 vnt. 4 kg ABC tipo gesintuvų.

## ŽMONIŲ EVAKAVIMAS(IS), PATEKIMAS ANT PASTATO STOGO

Šio projekto apimtyje numatomas tik san. mazgų pritaikymas žmonėms su negalia, keltuvo įrengimas, dalinis tambūro perplanavimas. Kita patalpų planinė struktūra ir tūris nekinta.

Esamas žmonių skaičius ir patalpų naudojimo režimas nekinta.

Evakuacijos keliai yra esami ir šio projekto apimtyje nėra bloginami.

Patalpų durų atsidarymo kryptys ir pločiai turi atitikti evakavimo(si) reikalavimus. Visų patalpų durys turi būti ne siauresnės kaip 1,0m pločio ir 2,0m aukščio, taip pritaikant žmonių su negalia evakavimą(si) iš jų. Durys turi atsidaryti evakavimo(si) kryptimi.

Evakavimo(si) kelių plotis turi būti ne mažesnis kaip 1 m, išskyrus durų varčios plotį. Jeigu durys atsidaro į bendro naudojimo koridorių, evakavimo(si) kelio plotis koridoriu laikomas sumažėjusiu per pusę durų varčios pločio, jei jos yra vienoje koridoriaus pusėje, ir per visą durų varčios plotį, jei jos yra abiejose koridoriaus pusėse.

Evakuaciniai išėjimai, kai pro juos evakuojasi 51 ir daugiau žmonių turi būti ne siauresni kaip 1,2 m. Laiptų plotis turi būti ne mažesnis už plačiausio išėjimo iš aukšto į laiptinę plotį.

Evakavimo(si) keliuose grindys turi būti lygios, o slenksčiai gali būti tik durų angose. Durų angoje esančio slenksčio aukštis turi būti ne didesnis kaip 20 mm. Leidžiamas grindų aukščių skirtumas – ne mažesnis kaip 45 cm, įrengiant ne mažiau kaip 3 pakopas. Evakavimo(si) keliuose grindų nuolydis leidžiamas ne didesnis kaip 1:6.

Evakavimo(si) išėjimo durų, pro kurias evakuojasi 15 ir daugiau žmonių, evakavimo(si) užraktai parenkami pagal LST EN 179 serijos standarto reikalavimus, atitinkamai durų, pro kurias

evakuoja(si) 100 ir daugiau žmonių – pagal LST EN 1125 standarto serijos reikalavimus. Visais atvejais evakavimo(si) kelių iš pastatų išorinės durys privalo turėti užraktus ar uždarymo mechanizmus, atidaromus iš vidaus.

Evakavimo(si) išėjimų durų spygnos turi būti ne aukščiau kaip 1000 mm nuo grindų, o rankenos – ne aukščiau kaip 1100 mm.

Visi evakavimo(si) keliai turi būti pažymėti iš bet kurios patalpos vietos matomais ženklais.

Pastate turi būti įrengti avarinis ir evakuacinis apšvietimai. Evakavimo(si) kelio ženklavimas turi atitikti galiojančius standartus.

L1 tipo laiptinės viršutiniame aukšte turi būti numatyti ne mažesnis kaip 1,2 kv. m atidaromas langas dūmams išleisti. L1 tipo laiptinės langas dūmams šalinti ir šilumai išleisti privalo turėti rankinį (paspaudžiant mygtuką arba patraukiant rankeną) paleidimą. Atidarant rankiniu būdu turi būti įtaisas, kuris neleistų langui užsidaryti.

Keltuvo valdymas kilus gaisrui turi būti įrengiamas vadovaujantis LST EN 81-73 serijos standartų reikalavimais. Vadovaujantis LST EN 81-73 serijos standartų reikalavimais, turi būti įrengiamos pagrindinė ir atsarginė skirtosios aikštelės.


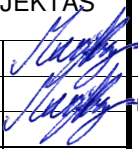
Pagal šiame aiškinamajame rašte pateiktus reikalavimus pastatui, atitinkamos projekto dalys turi papildyti techninius specifikacijas bei sąnaudų kiekių žiniaraščius, statybos produktų kiekiais, jų techninėmis charakteristikomis bei reikalavimais jų įrengimui.

Statybos darbų metu keliami reikalavimai turi būti detalizuojami Rangovo Technologijos projekte.

Projekto gaisrinės saugos dalies sprendiniai įgyvendina esminius statinio reikalavimus, privalomųjų dokumentų bei projekto dalį normuojančių normatyvinių statybos techninių dokumentų ir normatyvinių statinio saugos ir paskirties dokumentų reikalavimus. Pastato statybos metu būtina laikytis priešgaisrinės saugos taisyklių, darbo saugos, higienos ir kitų reikalavimų. Privaloma vadovautis galiojančiais normatyviniais dokumentais.

**TECHNINĖS SPECIFIKACIJOS**

Eil. Nr.	Produkto pavadinimas	Reikalaujamos charakteristikos	Techninės specifikacijos žymuo	Reikalavimai montavimui	Pastabos
1.	Laikančiosios konstrukcijos	Nurodyta statinio gaisrinės saugos aiškinamajame rašte prie pasyviųjų gaisrinės saugos priemonių.	LST EN 13501-2:2008+A1:2010		
2.	Priešgaisrinės sklendės (ugnies vožtuvai)	Angose ir ortakiuose, kertančiuose priešgaisrines užtvaras, priešgaisrinių sklendžių atsparumas ugniai turi būti: EI 60, kai priešgaisrinės užtvaros atsparumas ugniai ne mažesnis kaip 60 minučių; EI 30, kai priešgaisrinės užtvaros atsparumas ugniai ne mažesnis kaip 45 minutės; EI 15, kai priešgaisrinės užtvaros atsparumas ugniai ne mažesnis kaip 15 minučių. Kitais atvejais priešgaisrinės sklendės atsparumas ugniai turi būti toks pat,	LST EN 15650:2010	Likusios angos aplink ortakį ar ugnies vožtuvą sandarinamos priešgaisrinio sandarinimo	Sandarinmų angų plotis neturi viršyti nurodytų

0	2021-12	EKSPERTIZEI. STATYBOS LEIDIMUI			
LAIDA	IŠLEIDIMO DATA	LAIDOS STATUSAS. KEITIMO PRIEŽASTIS (JEI TAIKOMA)			
KVAL. PATV. DOK. NR.	 UAB „PANEVĖŽIO MIESTPROJEKTAS“		STATINIO PROJEKTO PAVADINIMAS		
			MOKSLO PASKIRTIES PASTATO MOKYKLOS G. 24, ŠVENČIONĖLIUOSE, KAPITALINIO REMONTO PROJEKTAS		
27845	PV	MARIJUS PONOMARIOVAS	 DOKUMENTO PAVADINIMAS		Laida
26353	PDV	MARIJUS PONOMARIOVAS			0
			<b>TECHNINĖS SPECIFIKACIJOS</b>		
LT	UŽSAKOVAS		P/6935 – TP - GS_TS		LT
	ŠVENČIONIŲ RAJONO SAVIVALDYBĖS ADMINISTRACIJA				1

		<p>kaip ir ortakio, kuriam jis skirtas, bet ne mažesnis kaip EI 15.</p> <p>Priešgaisrines užtvarys kertančių ar kitaip jungiančių ortakių atsparumas ugniai turi būti parenkamas pagal teisės aktų reikalavimus, nesumažinant priešgaisrinėms užtvaryms keliamų atsparumo ugniai reikalavimų.</p> <p>EI60 atsparumo ugniai ugnies vožtuvai visais atvejais turi būti elektromechaniniai.</p>		<p>sistemomis užtikrinančiomis ne žemesnį ugniai atsparumą už kertamos priešgaisrinės pertvaros</p>	<p>apribojimų naudojamų produktų atitiktės dokumentuose.</p>
3.	Ugniai atsparūs kanalai (ortakiai)	Turi būti iš ne žemesnės kaip A2-s1, d0 degumo klasės statybos produktų.	LST EN 13501-3:2006+A1:2010		
4.	Angų sandarinimo priemonės	Atsparumas ugniai ne žemesnis už kertamos priešgaisrinės pertvaros.	LST EN 13501-2:2008+A1:2010		
5.	Linijinių sandūrų sandarikliai	Atsparumas ugniai ne žemesnis už priešgaisrinės pertvaros.	LST EN 13501-2:2008+A1:2010		
6.	Nešiojamieji gesintuvai	Tipas ABC, 4 kg.	LST EN 3 serijos standartams		
7.	Priešgaisrinės durys, langai	Nurodyta statinio gaisrinės saugos aiškinamajame rašte prie pasyviųjų gaisrinės saugos priemonių, taip pat brėžiniuose.	<p>LST EN 14600 ir LST L prEN 14351-2:2010</p> <p>LST EN 14600 ir techninė specifikacija pagal produktų paskirtį</p>	<p>Priešgaisrinių durų montavimas atliekamas pagal pasirinkto produkto gamintojo nurodymus.</p> <p>Durims, pro kurias evakuojasi ne daugiau kaip 5 žmonės, gali būti taikoma C0 klasė. Durims, pro kurias evakuojasi ne</p>	

				daugiau kaip 15 žmonių, gali būti taikoma C1 klasė.	
8.	Evakavimo(si) keliai (koridoriai, laiptinės, kitos patalpos ir pan.) vertinami už evakuacinio išėjimo iš patalpos sienų ir lubų paviršiams naudojami statybos produktai	Nurodyta statinio gaisrinės saugos aiškinamajame rašte prie pasyviųjų gaisrinės saugos priemonių.	LST EN 13501-1:2007+A1:2010		
9.	Evakavimo(si) keliai (koridoriai, laiptinės, kitos patalpos ir pan.) vertinami už evakuacinio išėjimo iš patalpos grindų paviršiams naudojami statybos produktai	Nurodyta statinio gaisrinės saugos aiškinamajame rašte prie pasyviųjų gaisrinės saugos priemonių.	LST EN 13501-1:2007+A1:2010		
10.	Patalpų sienų ir lubų paviršiams naudojami statybos produktai	Nurodyta statinio gaisrinės saugos aiškinamajame rašte prie pasyviųjų gaisrinės saugos priemonių.	LST EN 13501-1:2007+A1:2010		
11.	Patalpų grindims naudojami statybos produktai	Nurodyta statinio gaisrinės saugos aiškinamajame rašte prie pasyviųjų gaisrinės saugos priemonių.	LST EN 13501-1:2007+A1:2010		
12.	Techninėms nišoms, šachtoms, taip pat erdvėms virš kambarių lubų ar po dvigubomis grindimis ir pan. Sienų ir lubų paviršiams naudojami statybos produktai	Nurodyta statinio gaisrinės saugos aiškinamajame rašte prie pasyviųjų gaisrinės saugos priemonių.	LST EN 13501-1:2007+A1:2010		
13.	Techninėms nišoms, šachtoms, taip pat erdvėms virš kambarių	Nurodyta statinio gaisrinės saugos aiškinamajame rašte prie pasyviųjų	LST EN 13501-1:2007+A1:2010		

	lubų ar po dvigubomis grindimis ir pan. Grindų paviršiams naudojami statybos produktai	gaisrinės saugos priemonių.			
14.	Priešgaisrinės dangos plieninėms konstrukcijoms (dažai, lakai, tinkas, pastos ir kt.)	Nurodyta statinio gaisrinės saugos aiškinamajame rašte prie pasyviųjų gaisrinės saugos priemonių.	LST EN 13501-2:2008+A1:2010	Priešgaisrinės dangos turi būti suderinami su antikorozine danga. Statybinėje techninėje dokumentacijoje pateikiamas jų keitimo arba atnaujinimo periodiškumas. Draudžiama priešgaisrinius dažus naudoti tose vietose, kur nėra galimybės jų periodiškai keisti arba atnaujinti. Apsauginės dangos turi būti suderintos su gruntų ir priešgaisrine danga.	
15.	Priešgaisrinės dangos medinėms konstrukcijoms (antipirenai, dažai, lakai, pastos ir kt.)	Nurodyta statinio gaisrinės saugos aiškinamajame rašte prie pasyviųjų gaisrinės saugos priemonių.	LST EN 13501-1:2007+A1:2010	Medinių konstrukcijų apdirbimas priešgaisrinėmis dangomis atliekamas pagal pasirinkto produkto gamintojo nurodymus.	
16.	Priešgaisrinės dangos betoninėms konstrukcijoms (dažai, lakai, tinkas, pastos ir kt.)	Papildomos priešgaisrinės dangos betoninėms konstrukcijoms naudojamaos tik tuo atveju, jei šios konstrukcijos neužtikrina atsparumo ugniai pateikto aiškinamajame rašte.	LST EN 13501-2:2008+A1:2010		

17.	Valdymo ir rodymo įranga		LST EN 54-2+AC:2002, LST EN 54-2+AC:2002/A1:2007	Įrangos montavimo darbai turi būti atliekami pagal konkretaus gamintojo reikalavimus.	
18.	Elektrinio maitinimo įranga		LST EN 54-4+AC:2002, LST EN 54-4+AC:2002/A1:2003, LST EN 54-4+AC:2002/A2:2006	Įrangos montavimo darbai turi būti atliekami pagal konkretaus gamintojo reikalavimus.	
19.	Įėjimo ir (arba) išėjimo įtaisai		LST EN 54-18:2006, LST EN 54-18:2006/AC:2007	Šviesos signalai (išėjimo ženklai) turi būti įrengiami virš išėjimo į lauką durų, kad būtų gerai matomi iš bet kurio evakuacijos kelio taško.	
20.	Evakuacinių išėjimų durų užraktai		LST EN 179, LST EN 1125 serijos standartams	Evakuacinių išėjimų durų užraktai parenkami vadovaujantis LST EN 179 ir LST EN 1125 serijos standartų reikalavimais. Evakuacinių išėjimų durų, pro kurias evakuojasi 50 ir daugiau žmonių, evakuaciniai užraktai parenkami pagal LST EN 179 serijos standarto reikalavimus, atitinkamai durų, pro kurias evakuojasi	

				200 ir daugiau žmonių, – pagal LST EN 1125 standarto serijos reikalavimus. Visais atvejais evakavimo(si) kelių iš pastatų išorinės evakuacinės durys privalo turėti užraktus arba uždarymo mechanizmus, atidaromus iš vidaus.	
21.	Evakuaciniai ženklai			Privaloma vadovautis „Gaisrinės saugos ženklų naudojimo įmonėse, įstaigose ir organizacijose nuostatai“ reikalavimais.	

## Elektros laidų ir kabelių degumas patalpose pagal gaisrinės saugos reikalavimus

Statinių (pastatų ir patalpų) požymiai ir techniniai rodikliai	Statinio, statinio gaisrinio skyriaus atsparumo ugniai laipsnis
	I
	Elektros laidų ir kabelių klasė ne žemesnė kaip: pagal degumą, pagal dūmų susidarymą, pagal liepsnojančių dalelių ir (arba) dalelių susidarymą, pagal rūgštingumą
Evakavimo (-si) keliai (koridoriai, laiptinės, vestibuliai, fojė, holai ir pan.)	$C_{ca s1,d1,a1}$
Patalpos, kuriose gali būti virš 50 žmonių	$D_{ca s2,d2,a2}$
Vaikų darželių, lopšelių, ligoninių, klinikų, poliklinikų, sanatorijų, reabilitacijos centrų, specialiųjų įstaigų sveikatos apsaugos pastatų, gydyklų pastatų, medicininės priežiūros įstaigų slaugos namų, viešbučių pastatai	$D_{ca s2,d2,a2}$
Statinio vietos kur tiesiami kabeliai: šachtos, tuneliai, techninės nišos, erdvės virš kabamųjų lubų, po pakeliamomis grindimis ir pan.	$D_{ca s2,d2,a2}$
Gamybos ir pramonės, sandėliavimo patalpos	$E_{ca}$

Elektros kabeliai skirstomi į klases vadovaujantis LST EN 13501-6:2019 „Statybos gaminių ir pastato elementų klasifikavimas pagal atsparumą ugniai. 6 dalis. Klasifikavimas pagal elektros, valdymo įrangos ir ryšių kabelių atsako į ugnį bandymų duomenis“.

Gaisrinės saugos inžinerinių sistemų (stacionariosios gaisrų gesinimo sistemos, gaisro aptikimo ir signalizavimo sistemos, perspėjimo apie gaisrą ir evakavimo(-si) valdymo sistemos, statinio vidaus gaisrinio vandentiekio sistemos, lauko gaisrinio vandentiekio sistemos, dūmų ir šilumos valdymo sistemos), ugniagesių liftų ir kt. kabeliai turi būti apsaugoti nuo gaisro ir mechaninio pažeidimo. Tokių sistemų kabeliai nuo tiesioginio ugnies poveikio turi būti apsaugoti ne mažesnio kaip EI 60 atsparumo ugniai atitvarinėmis konstrukcijomis arba tam tikslui naudojami specialūs ugniai atsparūs, pagal Lietuvos standartą LST EN 50200 „Neapsaugotų plonų kabelių, naudojamų atsarginėse grandinėse, atsparumo ugniai bandymo metodas“ arba Lietuvos standartą LST EN 50362 „Atsparumo ugniai bandymo metodas, taikomas neapsaugotiems didesnio skerspjūvio elektros ir


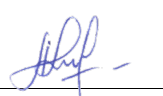


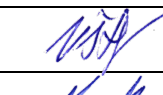
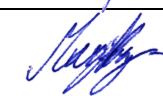
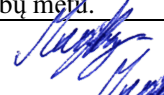

valdymo kabeliams, naudojamiems atsarginėse grandinėse“ pagaminti kabeliai, kurie užtikrintų tokių sistemų darbą ne trumpiau kaip 60 min. gaisro metu.

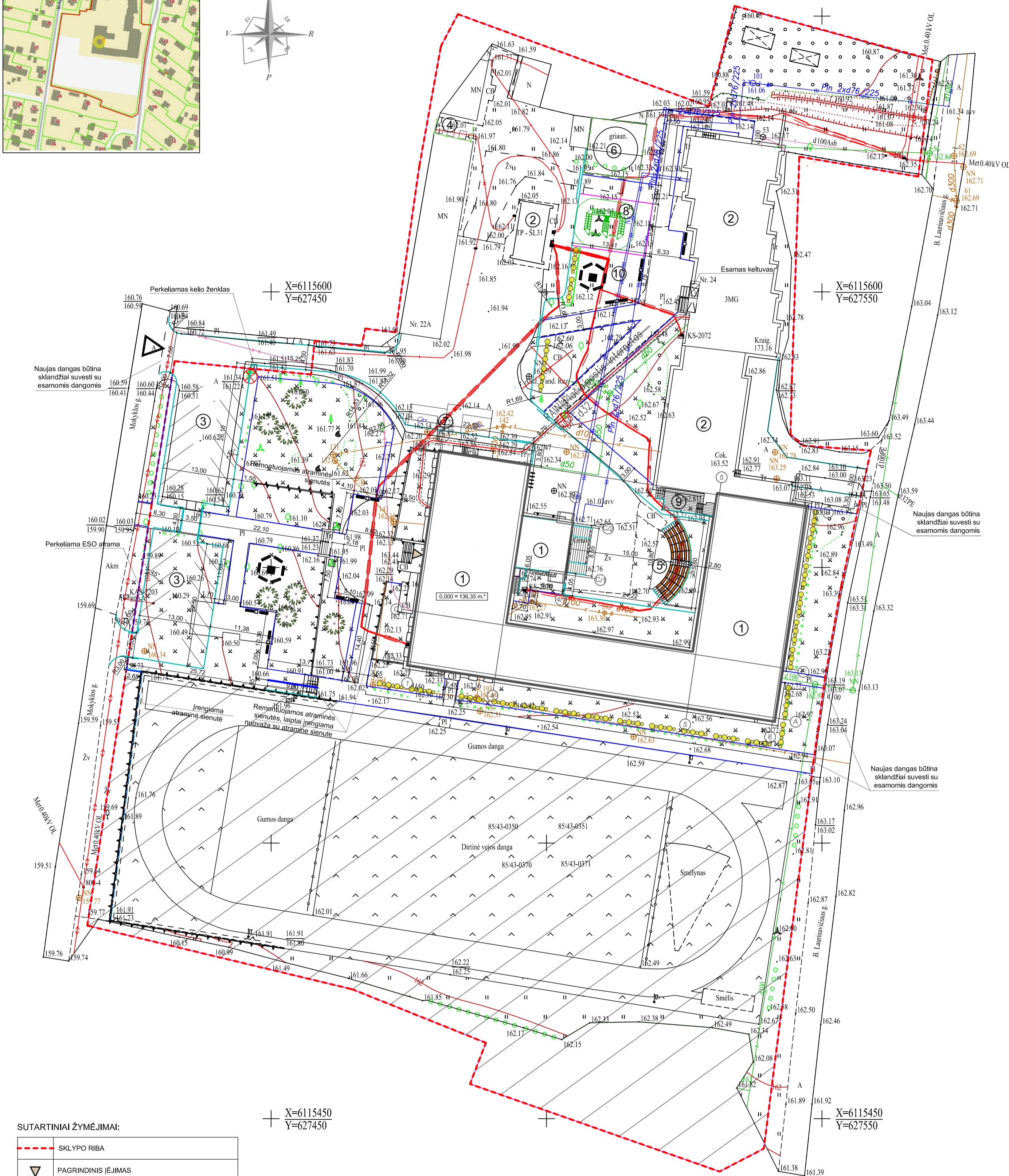
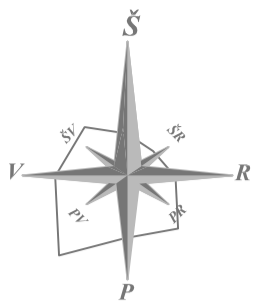
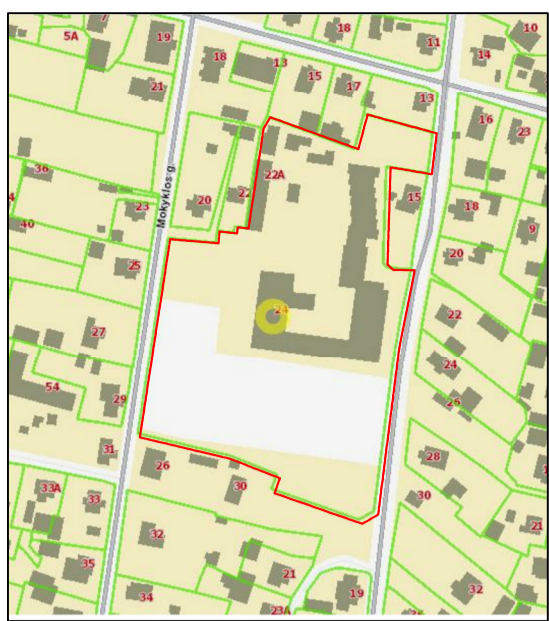
Pagal Reglamentuojamų statybos produktų sąrašą:

Eil. Nr.	Statybos produkto aprašymas	Statybos produkto techninės specifikacijos žymuo	Esminė (ės) charakteristika (os) pagal naudojimo paskirtį	Bandymo metodą reglamentuojančio standarto ar kito dokumento žymuo (taikoma aktuali galiojanti redakcija)	Eksplotacinių savybių pastovumo vertinimo ir tikrinimo sistema
15.1.	statiniuose naudojami kabeliai, kuriems taikomi degumo reikalavimai	LST EN 50575:2015 (D) LST EN 50575:2015/A1:2016(D)	esminė (ės) charakteristika (os) nurodyta (os) standarte pagal naudojimo paskirtį	LST EN 50575	1, 3, 4

**MOKSLO PASKIRTIES PASTATO  
MOKYKLOS G. 24, ŠVENČIONĖLIUOSE,  
KAPITALINIO REMONTO PROJEKTO  
UŽDUOTYS PROJEKTO DALIŲ VADOVAMS**

Pastatas priskiriamas P.2.11 (mokslo pastatai švietimo ir mokslo tikslams) (pagal Gaisrinės saugos pagrindinius reikalavimus (Žin., 2010, Nr. 146-7510)).  
 Statinio naudojimo paskirtis – negyvenamasis pastatas (pagal STR 1.01.09:2003).  
 Pastato statybos rūšis – kapitalinis remontas.  
 Statinio kategorija: ypatingas statinys.  
 Užsakovas – Švenčionių rajono savivaldybės administracija  
 Gaisrinio skyriaus plotas yra esamas. Šio projekto apimtyje pastato planiniai sprendiniai beveik nekinta, funkcinis ryšiai ir išdėstymas - nekinta  
 Pastate vienu metu gali būti apie 516 žmonių (pagal Užsakovo pateiktus duomenis).  
 Pastato atsparumo ugniai laipsnis – I.  
 Gaisro apkrovos kategorija – 2 (gaisro apkrovos tankis nuo 600 iki 1200 MJ/m<sup>2</sup>).

Pozicijos Nr.	Projekto dalis	Užduotis projekto daliai	Susipažinau PDV/parašas
1.	Architektūra	Užtikrinti reikiamą konstrukcijų degumą (pateikta GS AR).	
2.	Konstrukcijos	Užtikrinti reikiamą konstrukcijų atsparumą ugniai bei degumą (pateikta GS AR).	
3.	Elektrotechnika	Techninėse specifikacijose nurodyti priešgaisrinius reikalavimus įrengiamoms elektros sistemoms. Gaisriniam įrenginiams numatyti I elektros tiekimo patikimumo kategoriją.	
4.	Gaisrinė signalizacija	Įrengti adresinę gaisro aptikimo ir signalizavimo sistemą, dūmų detektoriai. Įrengti specialius detektorius (LST EN 54-23:2010 Gaisro aptikimo ir signalizavimo sistemos. 23 dalis. Gaisro signalizavimo įtaisai. Regimųjų pavojaus signalų įtaisai) WC, kurie pritaikyti žmonėms su negalia. Pastate numatyti trečio tipo įspėjimo apie gaisrą ir evakuacijos valdymo sistemą.	
6.	Žaibosauga	Numatyti ketvirtos apsaugos klasės pasyvinės žaibosaugos sistemą.	
7.	Pasirengimo statybai ir statybos darbų organizavimas	Užtikrinti gaisrinės saugos reikalavimų laikymąsi statybos darbų metu.	
	PV	 Marijus Ponomariovas at. Nr. 27845	
	PDV	 Marijus Ponomariovas at. Nr. 26353	



SUTARTINIAI ŽYMĖJIMAI:

	SKLYPO RIBA
	PAGRINDINIS ĮĖJIMAS
	ĮVAŽIAVIMAS Į SKLYPĄ
	NETVARKOMA TERITORIJA
	GATVĖS BORTAI
	ŽEMI GATVĖS BORTAI
	NUOŽULNŪS GATVĖS BORTAI
	SALIGATVIŲ BORTELIAI
	GUMINIAI BORTELIAI
	PLASTIKINIAI BORTELIAI
	NAIKINAMAS PRIEŠGAISRINIS VANDENS REZERVUARAS
	KERTAMI MEDŽIAI
	SODINAMA GYVATVORĖ
	SODINAMI MEDŽIAI
	SEGMENTINĖ TVORA SU VARTAIS 1.5m(h)
	DVIRAČIŲ STOVAI
	SUOLIUKAI
	SUOLIUKAI, STALAS
	ŠIUKŠLIADĖŽĖS

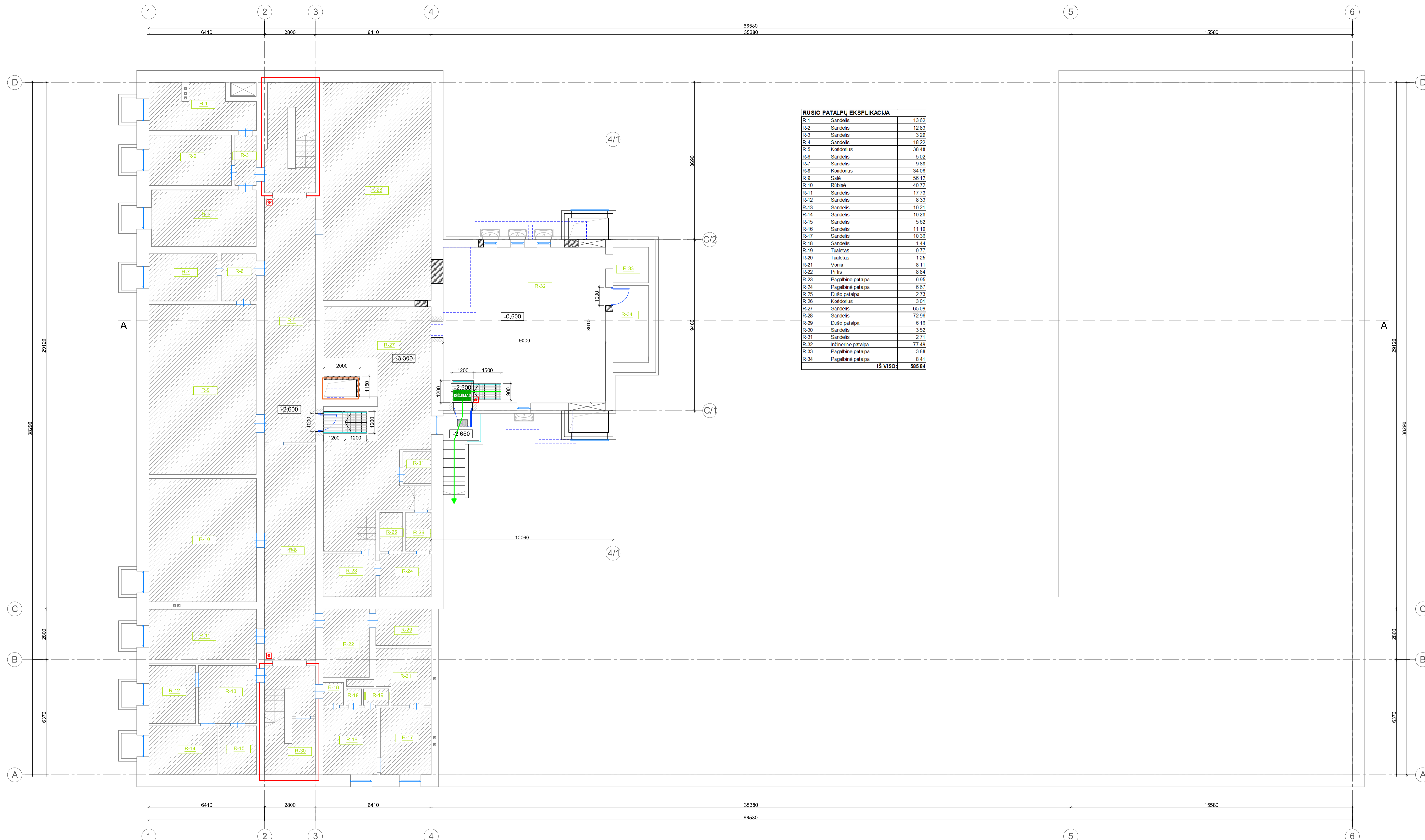
EKSPLIKACIJA

①	REMONTUOJAMAS PASTATAS
②	ESAMAS PASTATAS
③	AUTOMOBILIŲ PARKAVIMO AIKŠTELĖS (19 VIETŲ, VIENPUSIS EISMAS)
④	VIETA BUTINIŲ ATLEKIŲ KONTEINERIAMS (SU APTVĖRIMU)
⑤	AMFITEATRAS
⑥	PRIEŠGAISRINIS VANDENS REZERVUARAS
⑦	ŽMONIŲ SU NEGALIA AUTOMOBILIŲ STOVĖJIMO VIETOS (A, B TIPO SU HORIZONTALIU IR VERTIKALIU ŽENKLINIMU)
⑧	VAIKŲ ŽAIDIMO KOMPLEKSAS (7 - 14 metų vaikams, ~8.5x12,4m)
⑨	TERASA
⑩	VIETA EDUKACIJAI

PASTABOS:

1. Visi nužymėjimai ir koordinatės duotos metrais.
2. Dangos projektuojamos maksimaliai prisilaikant esamų dangų ribų bei paviršių.
3. Pastato ±0.00=136.35 - esamas, būtina tikslinti vietoje.
4. Iškilus neaiškumams, konsultuotis su projekto rengėjais.

0	2021-12	DERINIMUI SU UŽSAKOVU, EKSPERTIZEI, STATYBOS LEIDIMUI	
LAIDA	ISLEIDIMO DATA	LAIDOS STATUSAS, KEITIMO PRIEŽASTIS (JEI TAIKOMA)	
KVAL. PATV. DOK. NR.		STATINIO PROJEKTO PAVADINIMAS	
		UAB „PANEVĖŽIO MIESTIPROJEKTAS“ <b>MOKSLO PASKIRTIES PASTATO MOKYKLOS G. 24, ŠVENČIONĖLIUOSE, KAPITALINIO REMONTO PROJEKTAS</b>	
27845	PV	MARIJUS PONOMARIOVAS	DOKUMENTO PAVADINIMAS
26353	PDV	MARIJUS PONOMARIOVAS	SKLYPO PLANAS, M 1:500 Laida 0
UŽSAKOVAS		DOKUMENTO ŽYMUO	
ŠVENČIONIŲ RAJONO SAVIVALDYBĖS ADMINISTRACIJA		P/6935 - TP - GS - SP_B - 01 Lapas 1 Lapų 1	



**RŪSIO PATALPŲ EKSPLIKACIJA**

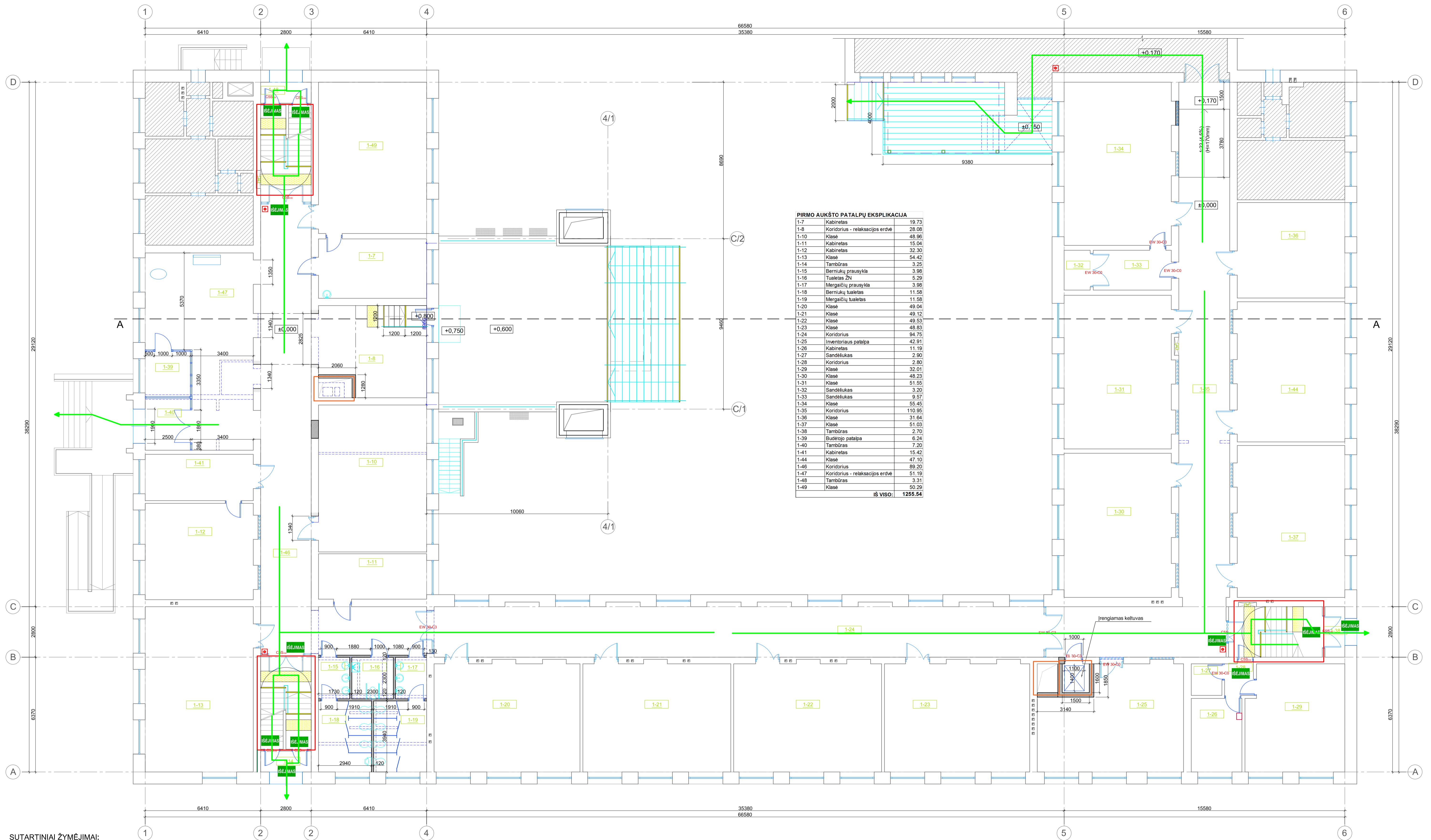
R-1	Sandėlis	13,62
R-2	Sandėlis	12,83
R-3	Sandėlis	3,29
R-4	Sandėlis	18,22
R-5	Kondorus	38,48
R-6	Sandėlis	5,02
R-7	Sandėlis	9,88
R-8	Kondorus	34,06
R-9	Salė	56,12
R-10	Rūbėnė	40,72
R-11	Sandėlis	17,73
R-12	Sandėlis	8,33
R-13	Sandėlis	10,21
R-14	Sandėlis	10,26
R-15	Sandėlis	5,62
R-16	Sandėlis	11,10
R-17	Sandėlis	10,36
R-18	Sandėlis	1,44
R-19	Tuiletas	0,77
R-20	Tuiletas	1,25
R-21	Vonia	8,11
R-22	Pirtis	8,84
R-23	Pagalbinė patalpa	6,95
R-24	Pagalbinė patalpa	6,67
R-25	Dušo patalpa	2,73
R-26	Kondorus	3,01
R-27	Sandėlis	65,09
R-28	Sandėlis	72,96
R-29	Dušo patalpa	6,16
R-30	Sandėlis	3,52
R-31	Sandėlis	2,71
R-32	Inžinerinė patalpa	77,49
R-33	Pagalbinė patalpa	3,88
R-34	Pagalbinė patalpa	8,41
<b>IŠ VISO:</b>		<b>686,84</b>

- SUTARTINIAI ŽYMĖJIMAI:**
- esamos sienos/pertvaros
  - graunamos pertvaros
  - kertama anga
  - užmūrijama anga
  - nauja pertvara
  - esamos durys
  - keičiamos / naujos durys
  - neremontuojama pastato dalis

- PASTABOS:**
1. Matmenys duoti milimetrais, altitudės - metrais.
  2. Atstumus tarp esamų sienų tikslinti vietoje.
  3. Konkrečias medžiagas ir spalvas būtina derinti su projekto architektu.
  4. Inžinerinių tinklų praėjimo vietas tikslinti SVOK dalyje.

- Evakuacijos plano sutartiniai ženklai:**
- EI 45
  - REI 60
  - REI 90
  - Evakuacijos kelias
  - Gaisro signalizacijos jungiklis
  - IŠEJIMAS - Evakuacinis išėjimas tiesiai

0	2021-12	DERINIMUI SU UŽSAKOVU, EKSPERTIZEI, STATYBOS LEIDIMUI.	
LAIDA	IŠLEIDIMO DATA	LAIDOS STATUSAS, KEITIMO PRIEŽASTIS (JEI TAIKOMA)	
KVAL. PATV. DOK. NR.		UAB „PANEVYŽIO MIESTPROJEKTAS“	STATYBOS PROJEKTO PAVADINIMAS
27845	PV	MARIJUS PONOMARIOVAS	MOKSLO PASKIRTIES PASTATO KAPITALINIO REMONTO PROJEKTAS
26353	PDV	MARIJUS PONOMARIOVAS	DOKUMENTO PAVADINIMAS
			RŪSIO PLANAS, M 1:100
			Laida
			0
LT	UŽSAKOVAS	SVENČIONIŲ RAJONO SAVIVALDYBĖS ADMINISTRACIJA	DOKUMENTO ŽYMŪS
			P/6935 - TP-GS_B-01
			Lapas
			Lapų
			1 1



**PIRMO AUKŠTO PATALPŲ EKSPLIKACIJA**

1-7	Kabinetas	19.73
1-8	Koridorius - relaksacijos erdvė	28.08
1-10	Klasė	48.96
1-11	Kabinetas	15.04
1-12	Kabinetas	32.30
1-13	Klasė	54.42
1-14	Tambūras	3.25
1-15	Berniukų prausykla	3.98
1-16	Tualetas ŽN	5.29
1-17	Mergaičių prausykla	3.98
1-18	Berniukų tualetas	11.58
1-19	Mergaičių tualetas	11.58
1-20	Klasė	49.04
1-21	Klasė	49.12
1-22	Klasė	49.53
1-23	Klasė	48.83
1-24	Koridorius	94.75
1-25	Inventoriaus patalpa	42.91
1-26	Kabinetas	11.19
1-27	Sandėliukas	2.90
1-28	Koridorius	2.90
1-29	Klasė	32.01
1-30	Klasė	48.23
1-31	Klasė	51.55
1-32	Sandėliukas	3.20
1-33	Sandėliukas	9.57
1-34	Klasė	55.45
1-35	Koridorius	110.95
1-36	Klasė	31.64
1-37	Klasė	51.03
1-38	Tambūras	2.70
1-39	Budėtojo patalpa	6.24
1-40	Tambūras	7.20
1-41	Kabinetas	15.42
1-44	Klasė	47.10
1-46	Koridorius	89.20
1-47	Koridorius - relaksacijos erdvė	51.19
1-48	Tambūras	3.31
1-49	Klasė	50.29
<b>IŠ VISO:</b>		<b>1255.54</b>

**SUTARTINIAI ŽYMĖJIMAI:**

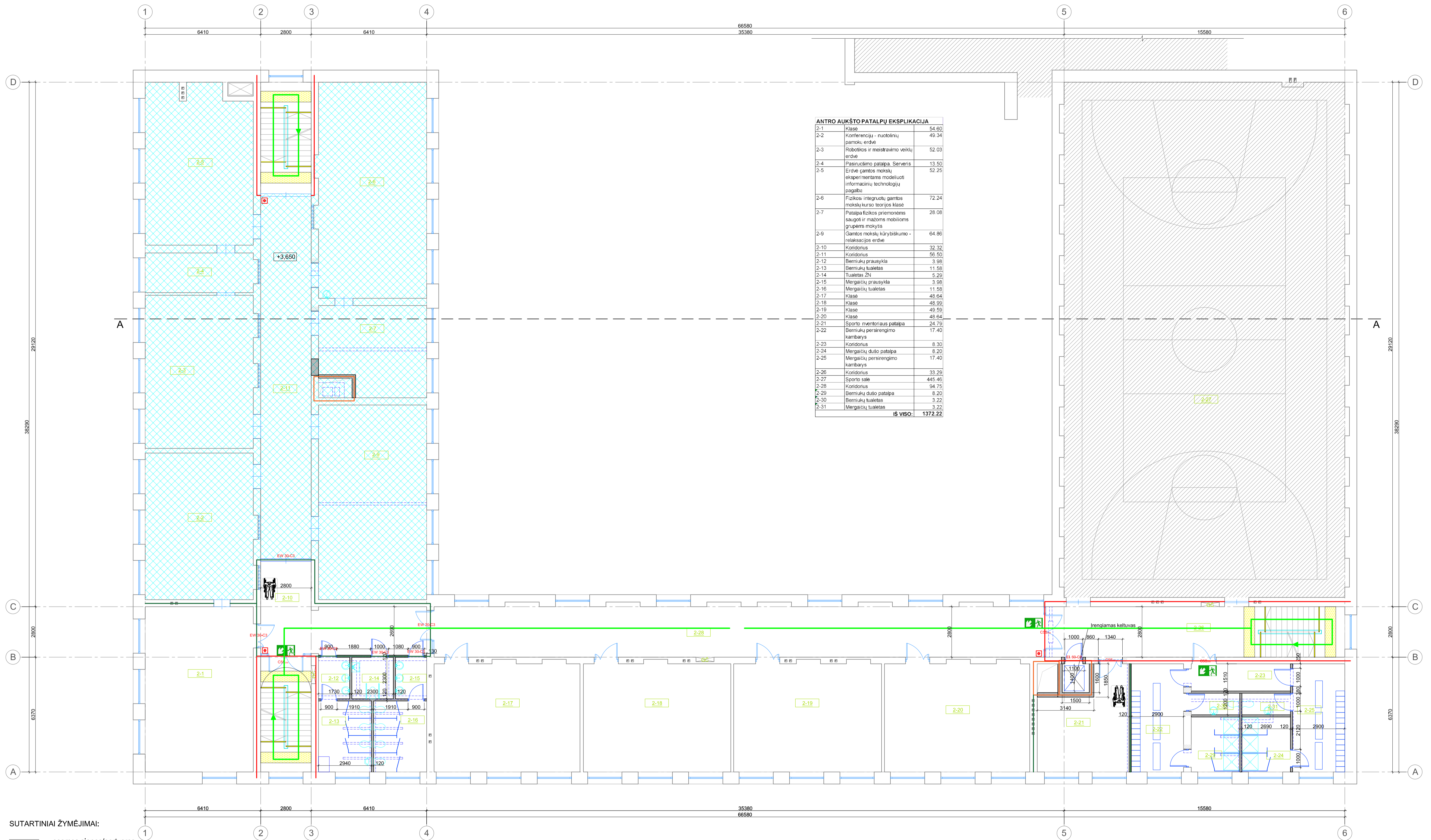
- esamos sienos/pertvaros
- graunamos pertvaros
- kertama anga
- užmūrijama anga
- nauja pertvara
- esamos durys
- keičiamos / naujos durys
- neremontuojama pastato dalis
- esami, keičiami viršlangiai
- įspėjamoji juosta (antislydinė ŽN)
- įspėjamieji paviršiai ( gumos segmentai ŽN)

**PASTABOS:**  
 1. Matmenys duoti milimetrais, altitudės - metrais.  
 2. Atstumus tarp esamų sienų tikslinti vietoje.  
 3. Konkrečias medžiagas ir spalvas būtina derinti su projekto architektu.  
 4. Inžinerinių tinklų praejimo vietas tikslinti ŠVOK dalyje.

**Evakuacijos plano sutartiniai ženklai: Evakuacijos krypties (sauglų sąlygų) ženklai:**

- EI 45
- REI 60
- REI 90
- Evakuacijos kelias
- Gaisro signalizacijos jungiklis
- Evakuacinis išėjimas tiesiai

0	2021-12	DERINIMUI SU UŽSAKOVU, EKSPERTIZEI, STATYBOS LEIDIMUI.	
LAIDA	IŠLEIDIMO DATA	LAIDOS STATUSAS, KEITIMO PRIEŽASTIS (JEI TAIKOMA)	
KVAL. PATV. DOK. NR.		STATINIO PROJEKTO PAVADINIMAS	
27845	PV	MARIJUS PONOMARIOVAS	MOKSLO PASKIRTIES PASTATO MOKYKLOS G. 24, ŠVENČIONIŲ MIESTELIŲSE, KAPITALINIO REMONTO PROJEKTAS
26353	PDV	MARIJUS PONOMARIOVAS	DOKUMENTO PAVADINIMAS
			PIRMO AUKŠTO PLANAS, M 1:100
			Laida
			0
LT	UŽSAKOVAS	DOKUMENTO ŽYMUO	Lapas
	ŠVENČIONIŲ RAJONO SAVIVALDYBĖS ADMINISTRACIJA	P/6935 - TP-GS_B-02	Lapų
			1 1



**ANTRO AUKŠTO PATALPŲ EKSPLIKACIJA**

2-1	Klasė	54,60
2-2	Konferencija - nuotolinių pamokų erdvė	49,34
2-3	Robotikos ir meistavimo veiklų erdvė	52,03
2-4	Pasiruošimo patalpa. Serveris	13,50
2-5	Erdvė gamtos mokslų eksperimentams modeluoti informacinių technologijų pagalba	52,25
2-6	Fizikos integruotų gamtos mokslų kurso teorijos klasė	72,24
2-7	Patalpa fizikos priemonėms saugoti ir mažoms mobilioms grupėms mokytis	26,06
2-9	Gamtos mokslų kūrybiškumo - relaksacijos erdvė	64,86
2-10	Koridorius	32,32
2-11	Koridorius	56,50
2-12	Berniukų prausykla	3,98
2-13	Berniukų tualetas	11,58
2-14	Tualetas ŽN	5,29
2-15	Mergaičių prausykla	3,98
2-16	Mergaičių tualetas	11,58
2-17	Klasė	48,64
2-18	Klasė	48,99
2-19	Klasė	49,59
2-20	Klasė	48,64
2-21	Sporto inventoriaus patalpa	24,79
2-22	Berniukų persirengimo kambarys	17,40
2-23	Koridorius	8,30
2-24	Mergaičių dušo patalpa	8,20
2-25	Mergaičių persirengimo kambarys	17,40
2-26	Koridorius	33,29
2-27	Sporto salė	845,46
2-28	Koridorius	94,75
2-29	Berniukų dušo patalpa	8,20
2-30	Berniukų tualetas	3,22
2-31	Mergaičių tualetas	3,22
<b>IS VISO:</b>		<b>1372,22</b>

**SUTARTINIAI ŽYMĖJIMAI:**

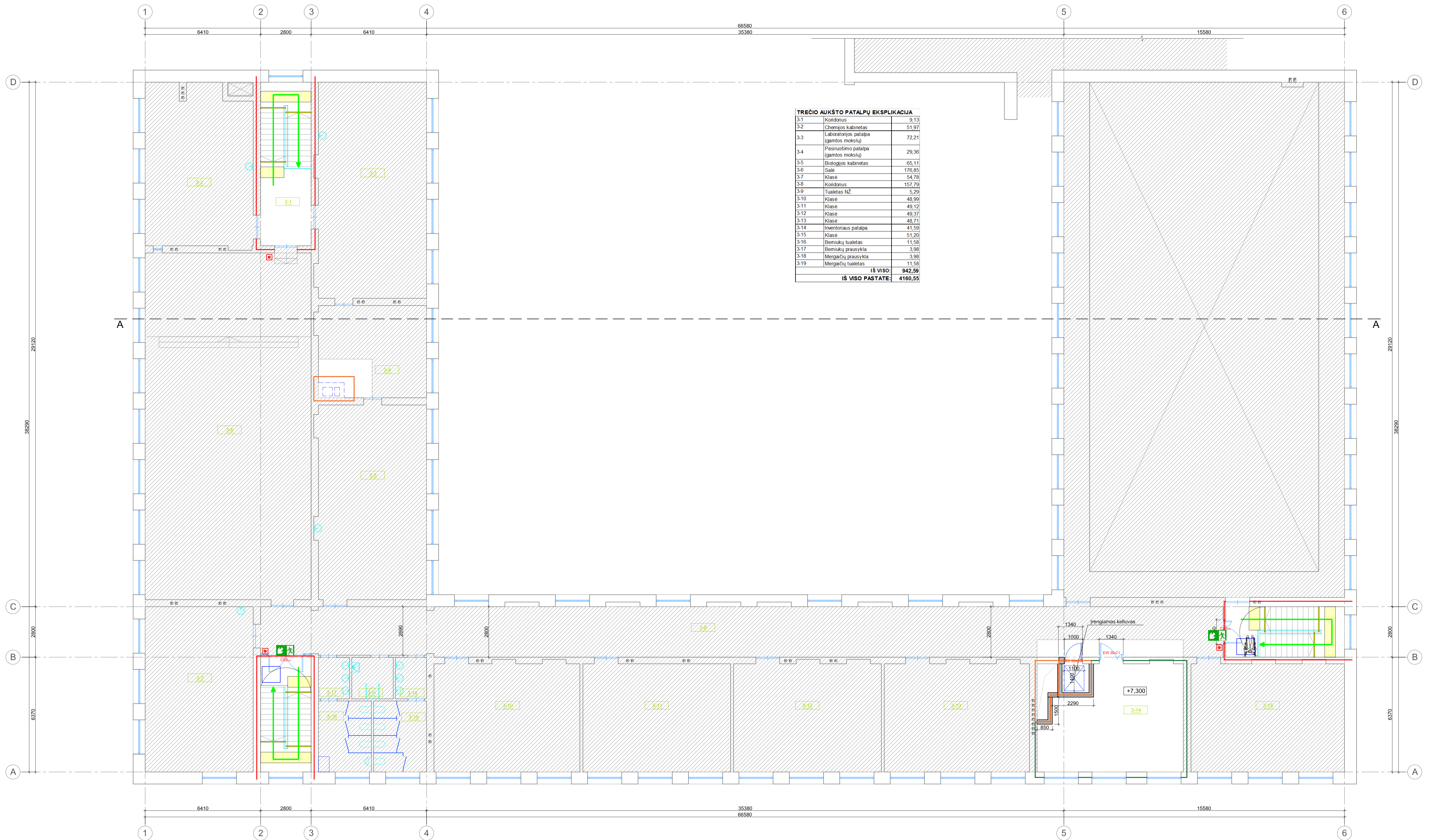
- esamos sienos/pertvaros
- graunamos pertvaros
- kertama anga
- užmūrijama anga
- nauja pertvara
- esamos durys
- keičiamos / naujos durys
- neremontuojama pastato dalis
- kitu projektu atliekami statybos darbai
- esami, keičiami viršlangiai
- įspėjamoji juosta (antislydinė ŽN)
- įspėjamieji paviršiai ( gumos segmentai ŽN)

**PASTABOS:**  
 1. Matmenys duoti milimetrais, altitudės - metrais.  
 2. Atstumus tarp esamų sienų tikslinti vietoje.  
 3. Konkrečias medžiagas ir spalvas būtina derinti su projekto architektu.  
 4. Inžinerinių tinklų praejimo vietas tikslinti ŠVOK dalyje.

**Evakuacijos plano sutartiniai ženklai: Evakuacijos krypties (saugių sąlygų) ženklai:**

- EI 45
- REI 60
- REI 90
- Evakuacijos kelias
- Žmonių su negalia saugos zona
- Evakuacinis išėjimas lipant laiptais žemyn

0	2021-12	DERINIMŲ SU UŽSAKOVŲ EKSPERTIZEI. STATYBOS LEIDIMUI.	
LAIDA	IŠLEIDIMO DATA	LAIDOS STATUSAS, KEITIMO PRIEŽASTIS (JEI TAIKOMA)	
KVAL. PATV. DOK. NR.		STATYBOS PROJEKTO PAVADINIMAS	
27845	PV	MARIJUS PONOMARIOVAS	MOKSLO PASKIRTIES PASTATO MOKYKLOS G. 24, ŠVENČIONIŲ MIESTELIŲSE KAPITALINIO REMONTO PROJEKTAS
26353	PDV	MARIJUS PONOMARIOVAS	STATYBOS PROJEKTO PAVADINIMAS
		DOKUMENTO PAVADINIMAS	
		ANTRO AUKŠTO PLANAS, M 1:100	
		Laida	
		0	
UŽSAKOVAS		DOKUMENTO ŽYMŲ	
SVENČIONIŲ RAJONO SAVIVALDYBĖS ADMINISTRACIJA		P/6935 - TP- GS_B - 03	
LT		Lapas	Lapų
		1	1



**TREČIO AUKŠTO PATALPŲ EKSPLIKACIJA**

3-1	Kondorus	9,13
3-2	Chemijos kabinetas	51,97
3-3	Laboratorijos patalpa (gamtos mokslų)	72,21
3-4	Pasiruošimo patalpa (gamtos mokslų)	29,36
3-5	Biologijos kabinetas	65,11
3-6	Salė	176,85
3-7	Klasė	54,78
3-8	Kondorus	157,79
3-9	Tualetas NŽ	5,29
3-10	Klasė	48,99
3-11	Klasė	49,12
3-12	Klasė	49,37
3-13	Klasė	48,71
3-14	Inventoriaus patalpa	41,59
3-15	Klasė	51,20
3-16	Bemukių tualetas	11,58
3-17	Bemukių prausykla	3,98
3-18	Mergaičių prausykla	3,98
3-19	Mergaičių tualetas	11,58
<b>IŠ VISO:</b>		<b>942,59</b>
<b>IŠ VISO PASTATE:</b>		<b>4160,55</b>

**SUTARTINIAI ŽYMĖJIMAI:**

- esamos sienos/pertvaros
- graunamos pertvaros
- kertama anga
- užmūrijama anga
- nauja pertvara
- esamos durys
- keičiamos / naujos durys
- neremontuojama pastato dalis
- įspėjamoji juosta (antislydinė ŽN)
- įspėjamieji paviršiai ( gumos segmentai ŽN)

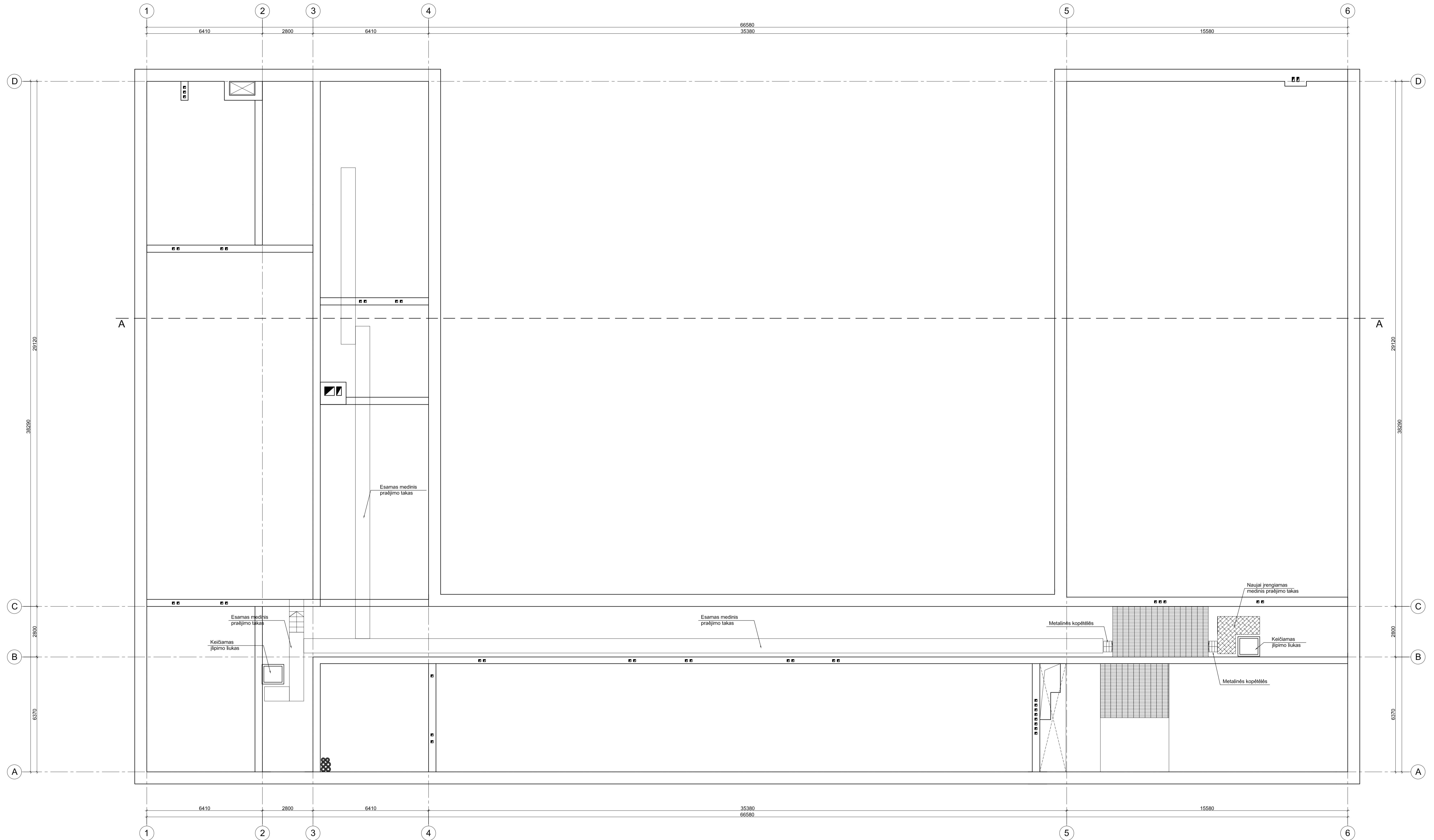
**PASTABOS:**

- Matmenys duoti milimetrais, altitudės - metrais.
- Atstumus tarp esamų sienų tikslinti vietoje.
- Konkrečias medžiagas ir spalvas būtina derinti su projekto architektu.
- Inžinerinių tinklų praejimo vietas tikslinti ŠVOK dalyje.

**Evakuacijos plano sutartiniai ženklai: Evakuacijos krypties (saugių sąlygų) ženklai:**

- EI 45
- REI 60
- REI 90
- Evakuacijos kelias
- Gaisro signalizacijos jungiklis
- Evakuacinis išėjimas lipant laiptais žemyn

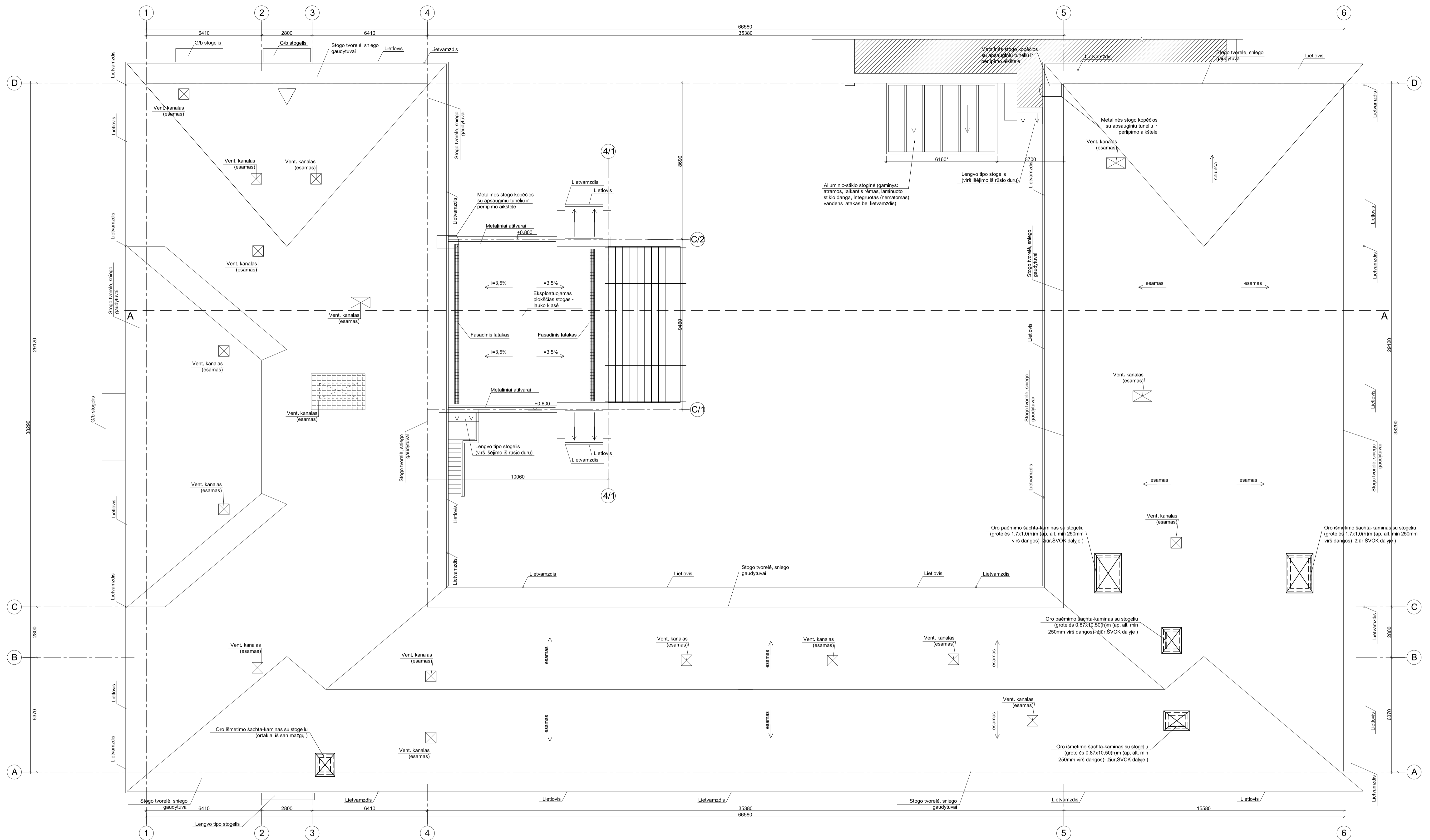
0	2021-12	DERINIMUI SU UŽSAKOVU, EKSPERTIZEI, STATYBOS LEIDIMUI.	
LAIDA	IŠLEIDIMO DATA	LAIDOS STATUSAS, KEITIMO PREZASTIS (JEI TAIKOMI)	
KVAL. PATV. DOK. NR.	<b>gmp</b>	UAB „PANEVĖŽIO MIESTPROJEKTAS“	STATYBOS PROJEKTO PAVADINIMAS
27845	PV	MARIJUS PONOMARIOVAS	MOKSLO PASKIRTIES PASTATO MOKYKLOS G. 24, ŠVENČIONIŲ MUŠE KAPITALINIO REMONTO PROJEKTAS
26353	PDV	MARIJUS PONOMARIOVAS	DOKUMENTO PAVADINIMAS
			TREČIO AUKŠTO PLANAS, M 1:100
			Laida
			0
LT	UŽSAKOVAS	SVENČIONIŲ RAJONO SAVIVALDYBĖS ADMINISTRACIJA	DOKUMENTO ŽYMŲS
			P/6935 - TP- GS_B - 04
			Lapas
			Lapų
			1 1



SUTARTINIAI ŽYMĖJIMAI:  
 ——— - esamos sienos/pertvaros

PASTABOS:  
 1. Matmenys duoti milimetrais, altitudės - metrais.  
 2. Atstumus tarp esamų sienų tikslinti vietoje.  
 3. Konkrečias medžiagas ir spalvas būtina derinti su projekto architektu.  
 4. Inžinerinių tinklų praėjimo vietas tikslinti ŠVOK dalyje.

0	2021-12	DERINIMUI SU UŽSAKOVU, EKSPERTIZEI, STATYBOS LEIDIMUI.	
LAIDA	IŠLEIDIMO DATA	LAIDOS STATUSAS, KEITIMO PRIEŽASTIS (JEI TAIKOMI)	
KVAL. PATV. DOK. NR.	STATYBOS PROJEKTO PAVADINIMAS		
27845	PV	LIAB „PANEVYŽIO MIESTPROJEKTAS“	MOKSLO PASKIRTIES PASTATO KAPITALINIO REMONTO PROJEKTAS
26353	PDV	MARIJUS PONOMARIOVAS	DOKUMENTO PAVADINIMAS
			PALĖPĖS AUKŠTO PLANAS, M 1:100
			Laida
			0
LT	UŽSAKOVAS	DOKUMENTO ŽYMUO	Lapas Lapų
	SVENČIONIŲ RAJONO SAVIVALDYBĖS ADMINISTRACIJA	P/6935 - TP- GS_B - 05	1 1



SUTARTINIAI ŽYMĖJIMAI:

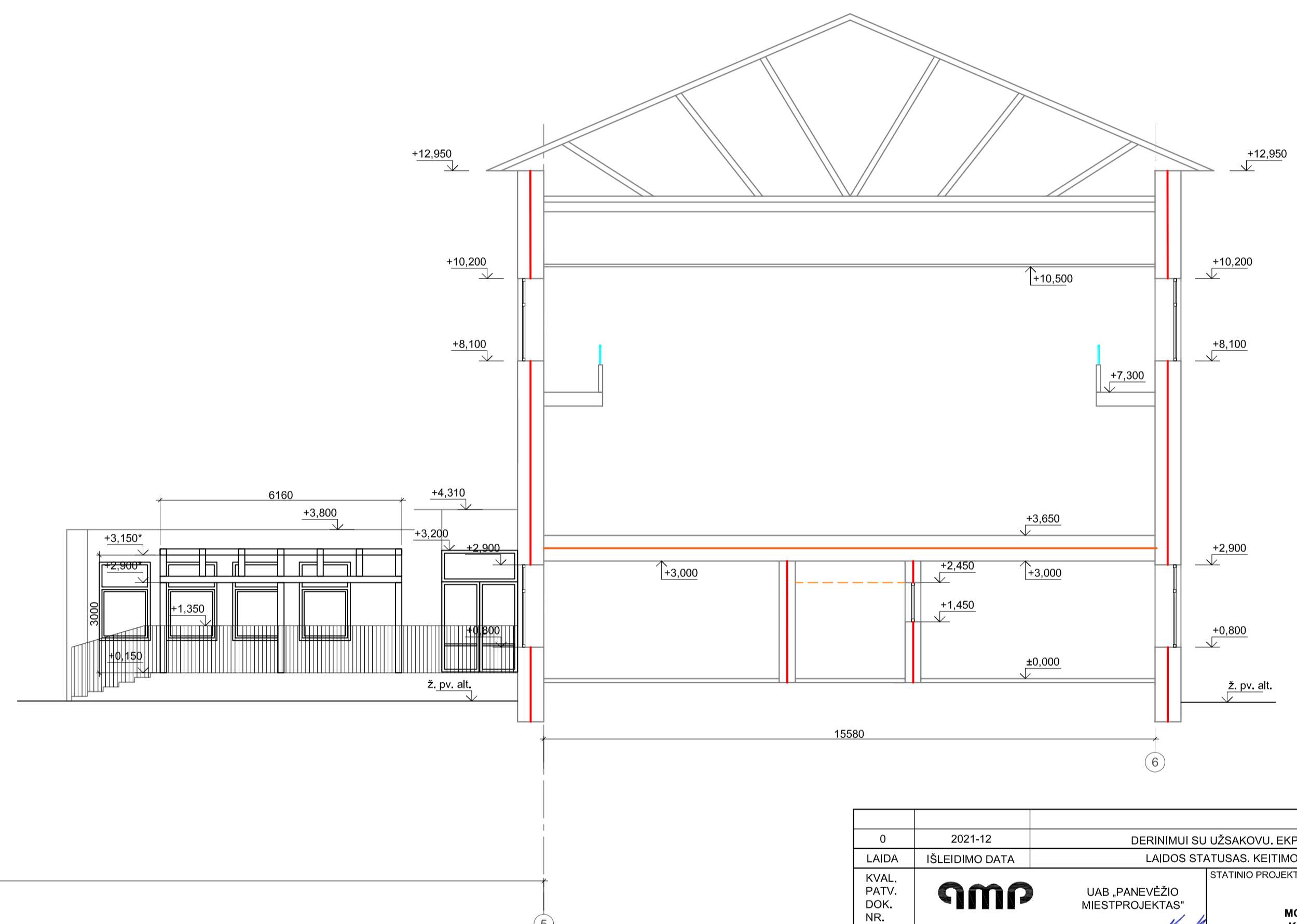
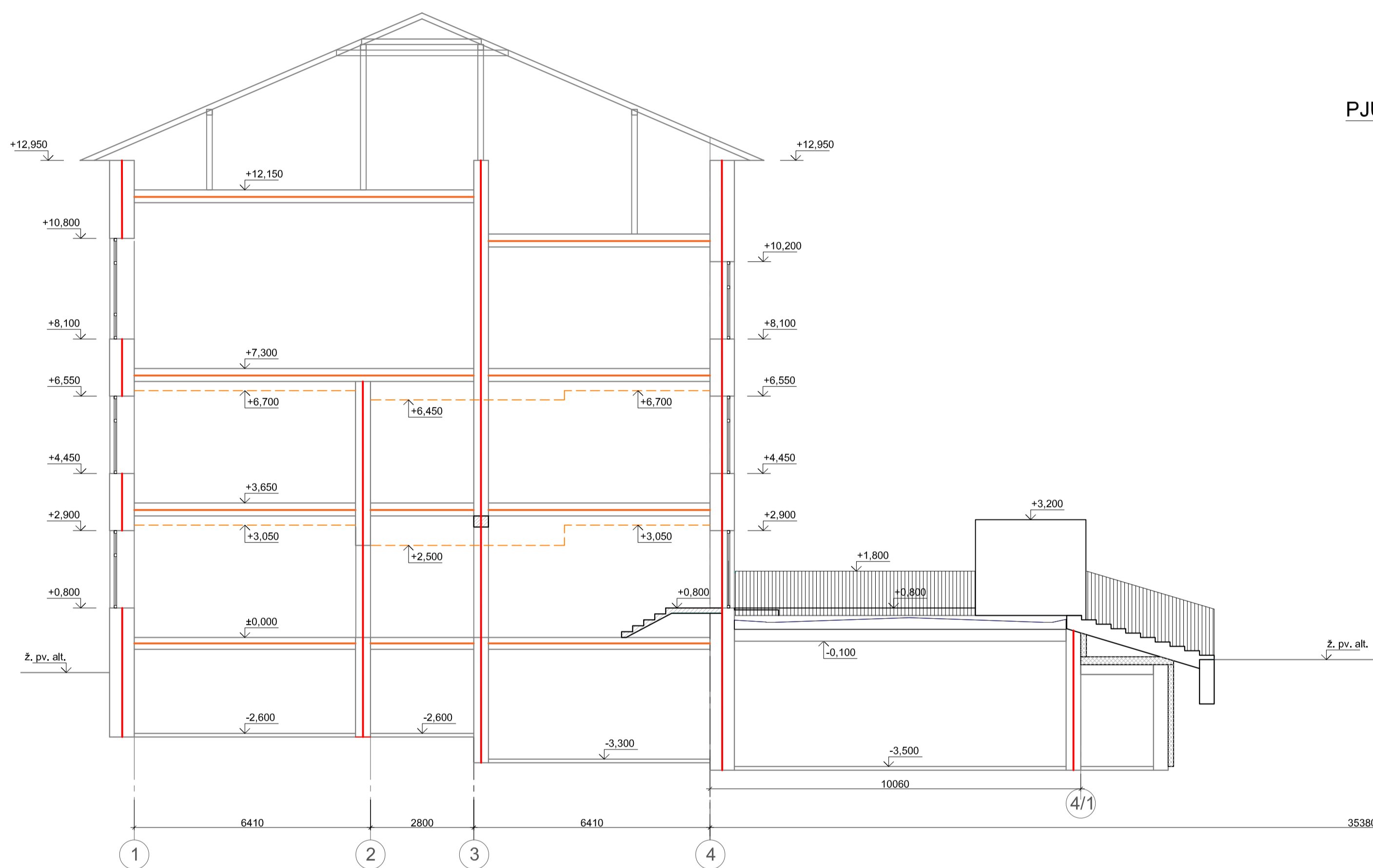
- - - - - griaujami elementai
- ▣ atstatoma stogo danga

PASTABOS:

1. Matmenys duoti milimetrais, altitudės - metrais.
2. Atstumus tarp esamų sienų tikslinti vietoje.
3. Inžinerinių tinklų praėjimo vietas tikslinti ŠVOK dalyje.

0	2021-12	DERINIMUI SU UŽSAKOVU, EKSPERTIZEI, STATYBOS LEIDIMUI.	
LAIDA	IŠLEIDIMO DATA	LAIDOS STATUSAS, KEITIMO PRIEŽASTIS (JEI TAIKOMA)	
KVAL. PATV. DOK. NR.	STATYMO PROJEKTO PAVADINIMAS		
27845	PV	MARIJUS PONOMARIOVAS	MOKSLO PASKIRTIES PASTATO
26353	PDV	MARIJUS PONOMARIOVAS	MOKSLO G. 24, ŠVENČIONIŲ MIESTELIŲSE, KAPITALINIO REMONTO PROJEKTAS
UŽSAKOVAS		DOKUMENTO PAVADINIMAS	
LT	SVENČIONIŲ RAJONO SAVIVALDYBĖS ADMINISTRACIJA	STOGO PLANAS, M 1:100	
Lapas		Lapų	
1		1	

PJŪVIS A-A



PASTABOS

1. Matmenys nurodyti milimetrais, altitudės metrais.
2. Pastato matmenys ir altitudės esamos, konstruktyviniai aukščiai nesikeičia.
3. \* Altitudės tikslinamos darbo projekto metu pagal konkretų gaminį.

— REI 60  
— R 90

0	2021-12	DERINIMUI SU UŽSAKOVU. EKSPERTIZEI. STATYBOS LEIDIMUI.	
LAIDA	IŠLEIDIMO DATA	LAIDOS STATUSAS, KEITIMO PRIEŽASTIS (JEI TAIKOMA)	
KVAL. PATV. DOK. NR.	<b>gmp</b>	UAB „PANEVĖŽIO MIESTPROJEKTAS“	STATINIO PROJEKTO PAVADINIMAS
27845	PV	MARIJUS PONOMARIOVAS	MOKSLO PASKIRTIES PASTATO MOKYKLOS G. 24, ŠVENČIONĖLIUOSE, KAPITALINIO REMONTO PROJEKTAS
26353	PDV	MARIJUS PONOMARIOVAS	DOKUMENTO PAVADINIMAS
			PJŪVIS A-A, M 1:100
			Laida
			0
LT	UŽSAKOVAS	SVENČIONIŲ RAJONO SAVIVALDYBĖS ADMINISTRACIJA	DOKUMENTO ŽYMUS
			P/6935 - TP- GS_B - 07
			Lapas
			1
			Lapų
			1