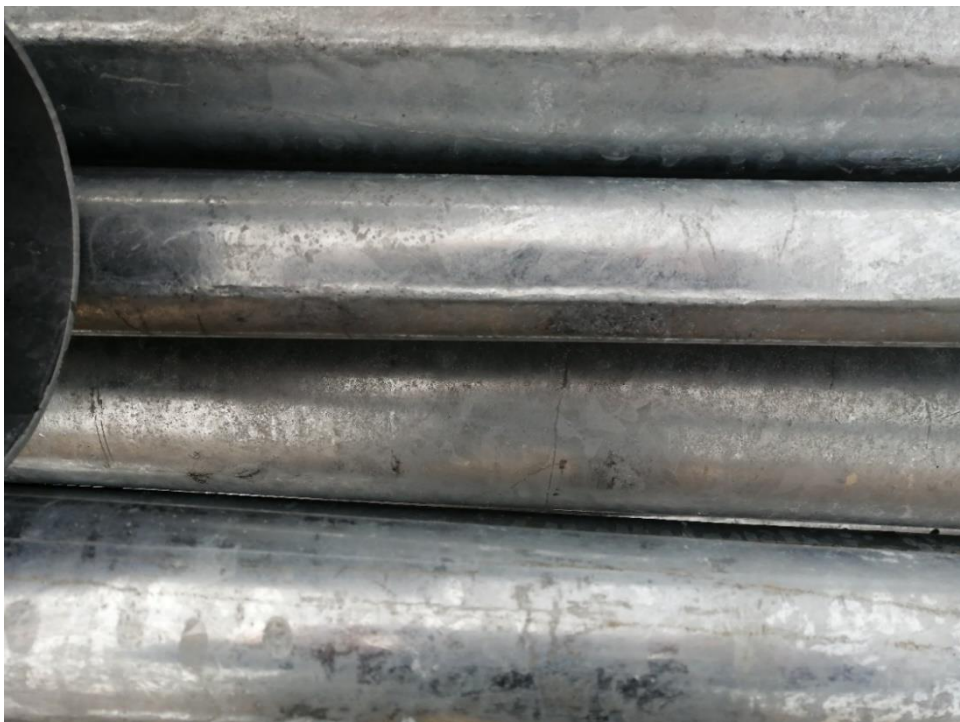


Teikiame atsakymus į klausimus.

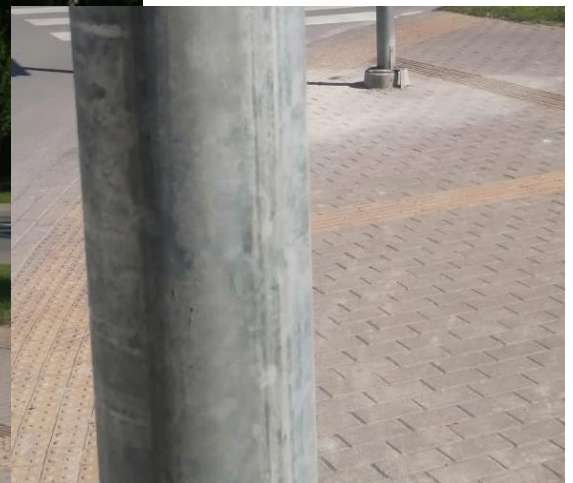
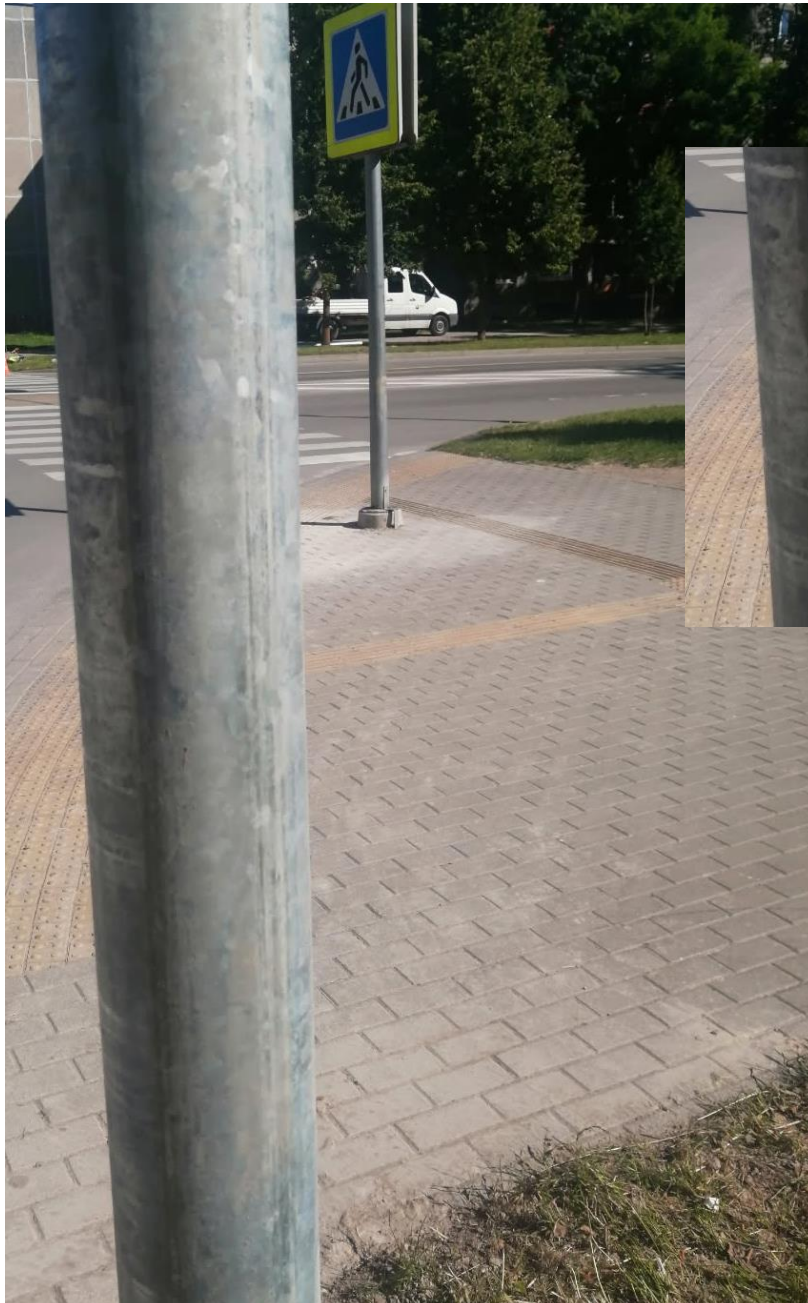
1 klausimas. „Prašome komisijos paaiškinti bei patikslinti, kokių standartų turėtume remtis, pateikdami šį, žemiaus detalizuotą, reikalavimą: „Korpuse neturi būti atsikišimų ir iškilimų, siūlės neturi būti iškilusios (akivaizdžiai matomos). Komplekte privalo būti visi priedai (varžtai, veržlės, DIN bėgelis).“ Tokie reikalavimai, kaip „atsikišusių“, „neturi būti iškilusios“, „akivaizdžiai matomos“, yra abstrakčios ir negali būti naudojamos techniniame prekės aprašymo lape.“

Atsakymas. Pateikiame netinkamų atramų siūlių nuotraukas:





Taip pat pateikiame tinkamų atramų siūlių nuotraukas:



Klausimas. „Pirkimo dokumentų 2 priede "I DALIS Techninė specifikacija atramos 6 m", 1 psl, skiltyje "Techninės charakteristikos" rašoma: "Atramos turi būti sertifikuotos naudoti Lietuvoje arba turėti CE ženklimą patvirtinantį sertifikatą." Prašome paaiškinti, ką reiškia "turi būti sertifikuotos naudoti Lietuvoje".

Atsakymas. Paaiškiname (dėl I - os pirkimo dalies), atramos turi turėti CE ženklimą. Taip pat turi būti suprojektuotos ir pagamintos pagal LST EN 40 standartų serijos reikalavimus. Remiantis STR 2.05.04:2003 "Poveikiai ir apkrovos" atramos turi gebėti atlaikyti apkrovas, turi atlaikyti vėjo greitį ne mažiau kaip 24 m/s, bei turi gebėti atlaikyti ne mažiau kaip 28 mm storio apšalo apkrovą.