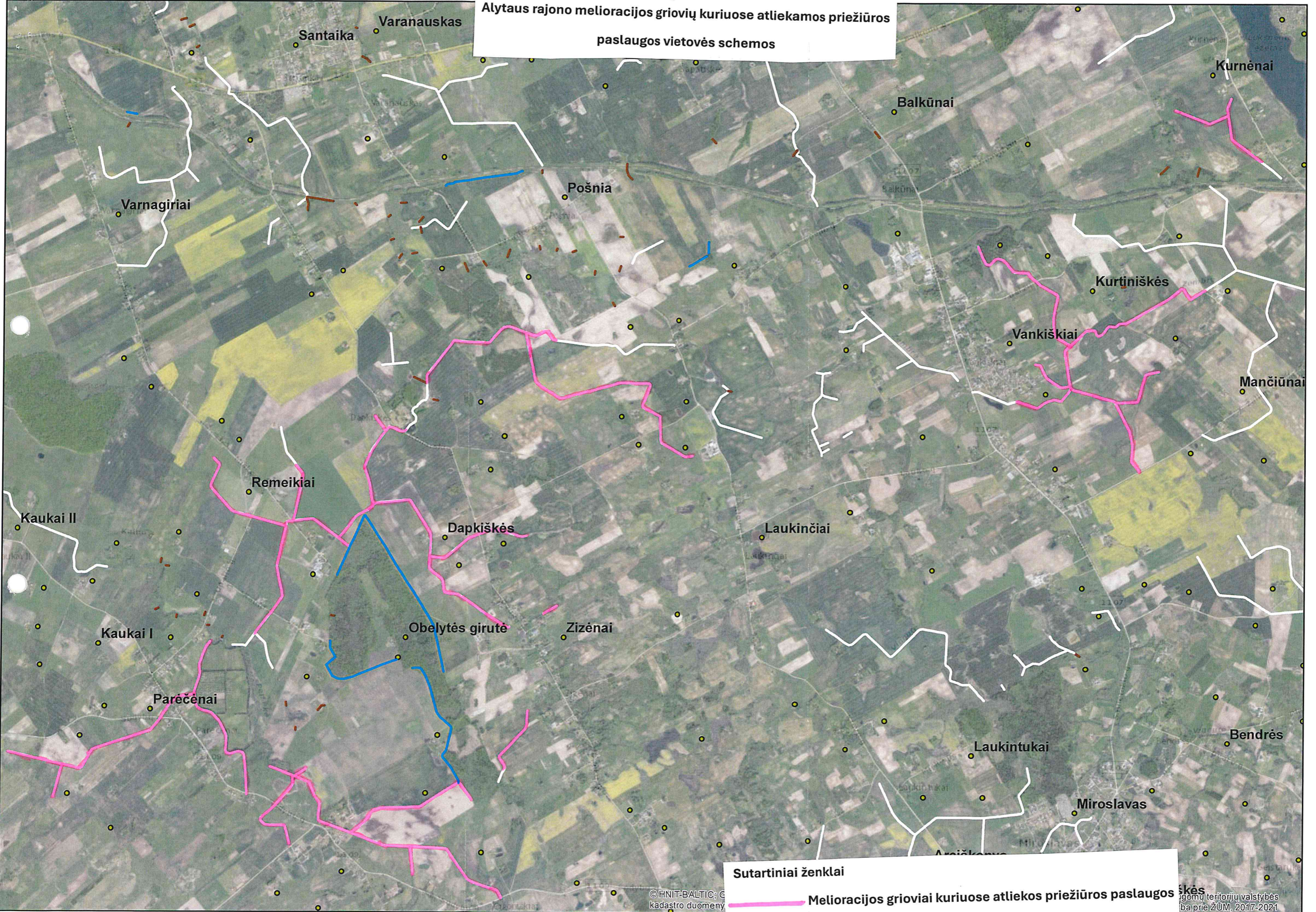


Alytaus rajono melioracijos griovių kuriuose atliekamos priežiūros paslaugos vietovės schemos



Sutartiniai ženklai

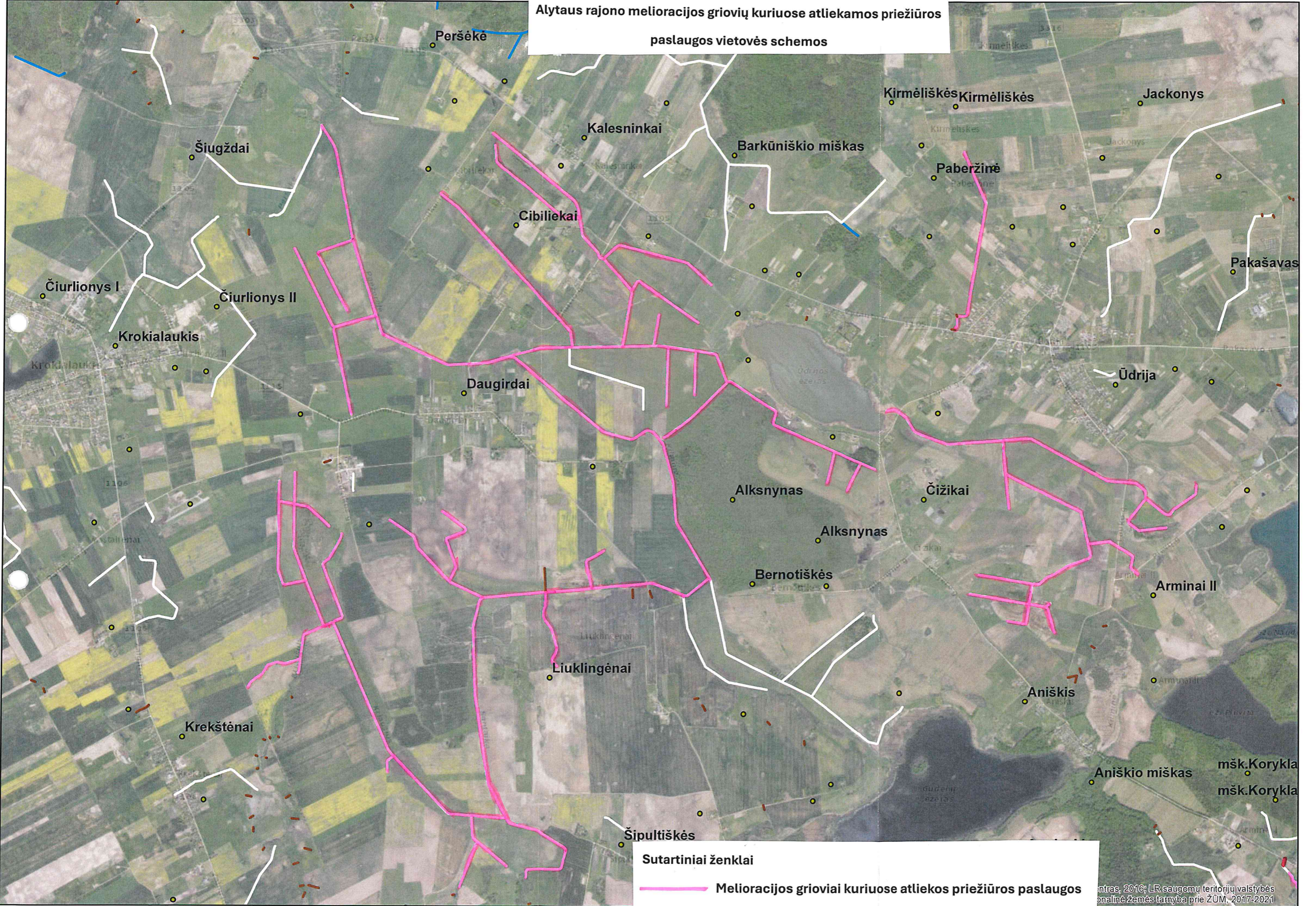
Melioracijos grioviai kuriuose atliekamos priežiūros paslaugos

© HNIT-BALTIC; ©
kadastro duomenys

skės
geomų teritorijų valstybės
ba prie ŽŪM, 2017-2021



Alytaus rajono melioracijos griovių kuriuose atliekamos priežiūros paslaugos vietovės schemos

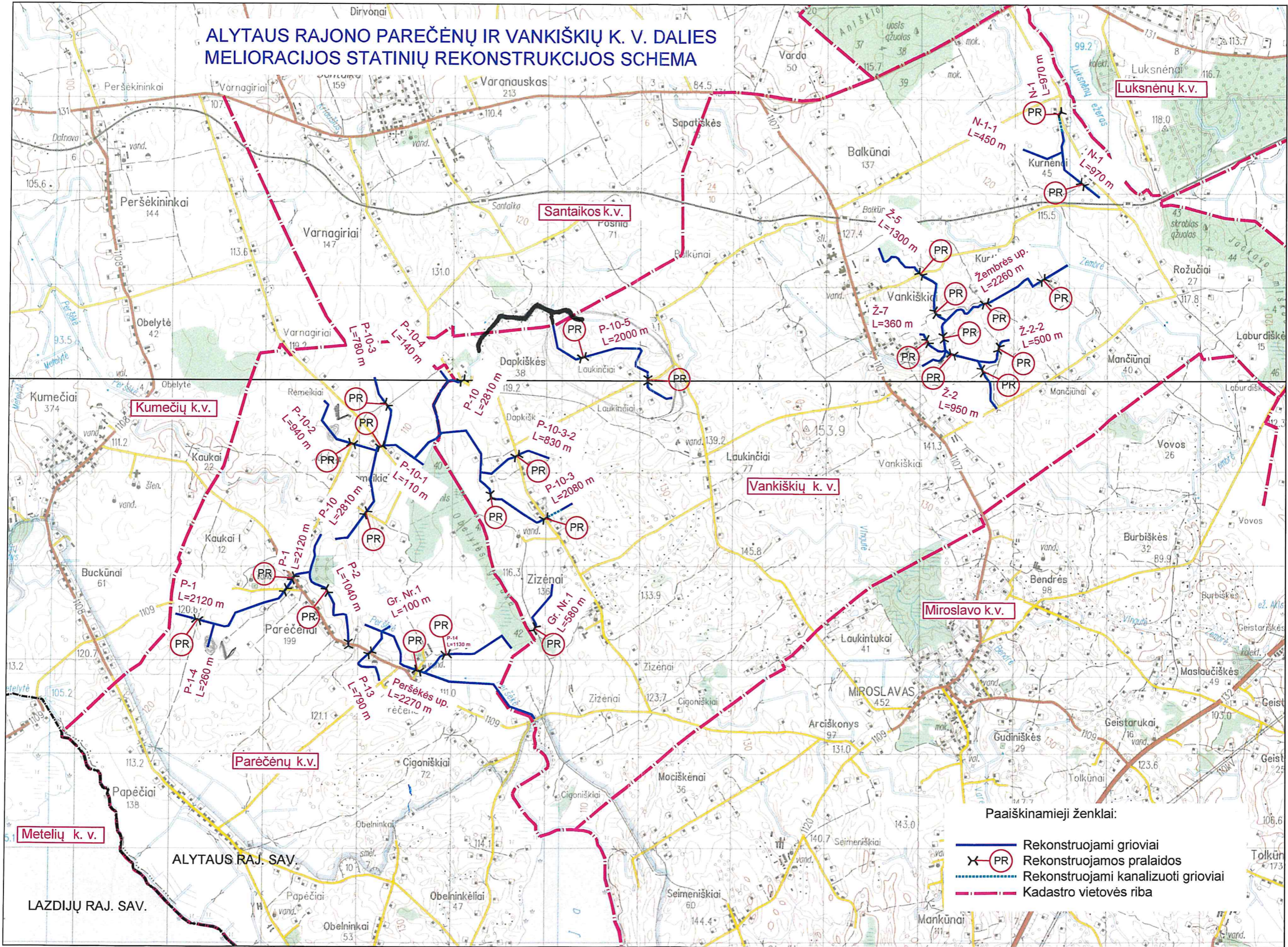




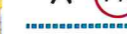

Sutartiniai ženklai

Melioracijos grioviai kuriuose atliekos priežiūros paslaugos

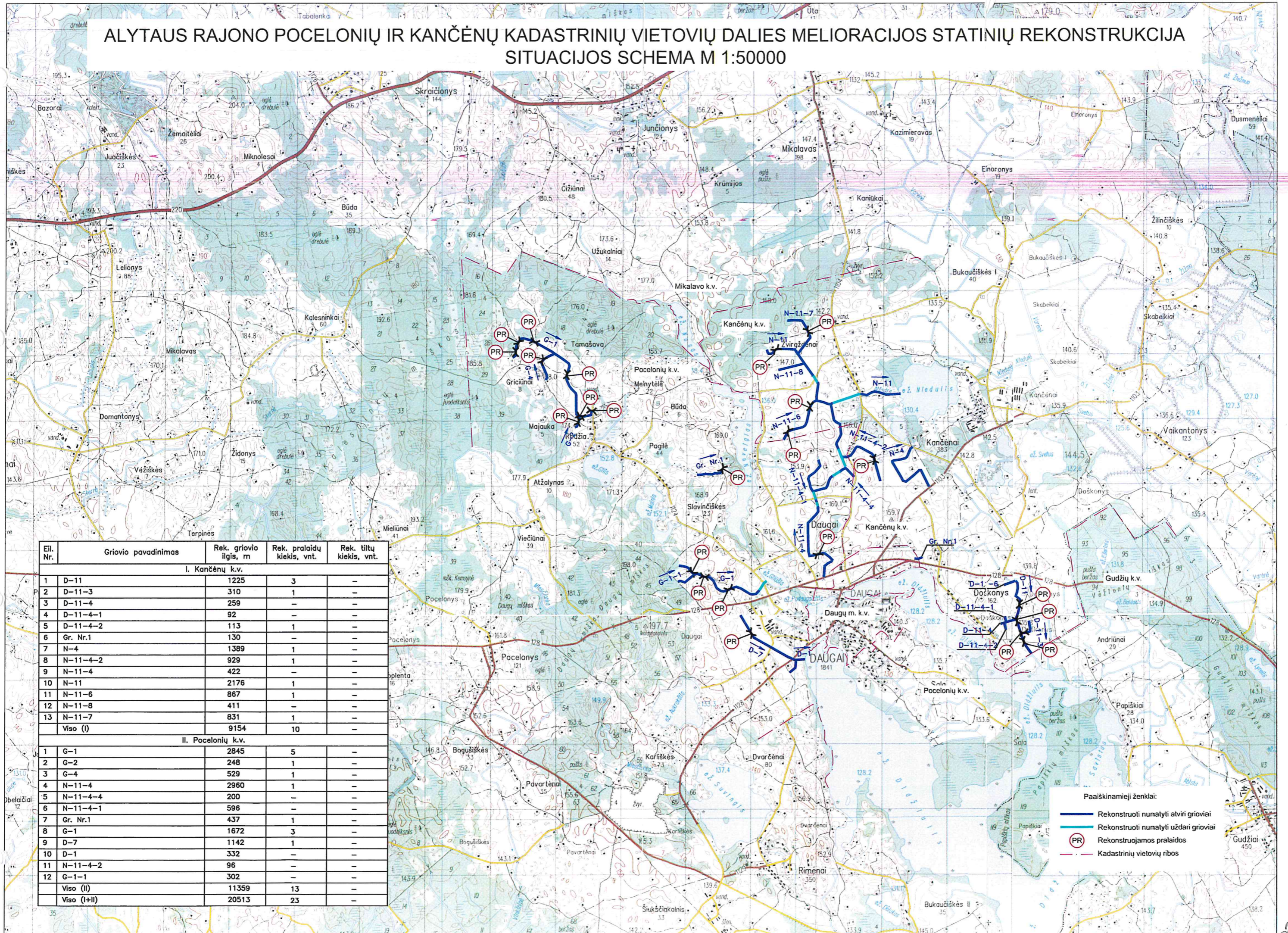
duomenys, 2016; LR saugomų teritorijų valstybės
atnaujinti žemės tarnyba prie ŽŪM, 2017-2021

ALYTAUS RAJONO PAREČENŲ IR VANKIŠKIŲ K. V. DALIES MELIORACIJOS STATINIŲ REKONSTRUKCIJOS SCHEMA



-  Rekonstruojami grioviai
-  Rekonstruojamos pralaidos
-  Rekonstruojami kanalizuoti grioviai
-  Kadastro vietovės riba

ALYTAUS RAJONO POCELONIŲ IR KANČENŲ KADASTRINIŲ VIETŲIŲ DALIES MELIORACIJOS STATINIŲ REKONSTRUKCIJA SITUACIJOS SCHEMA M 1:50000

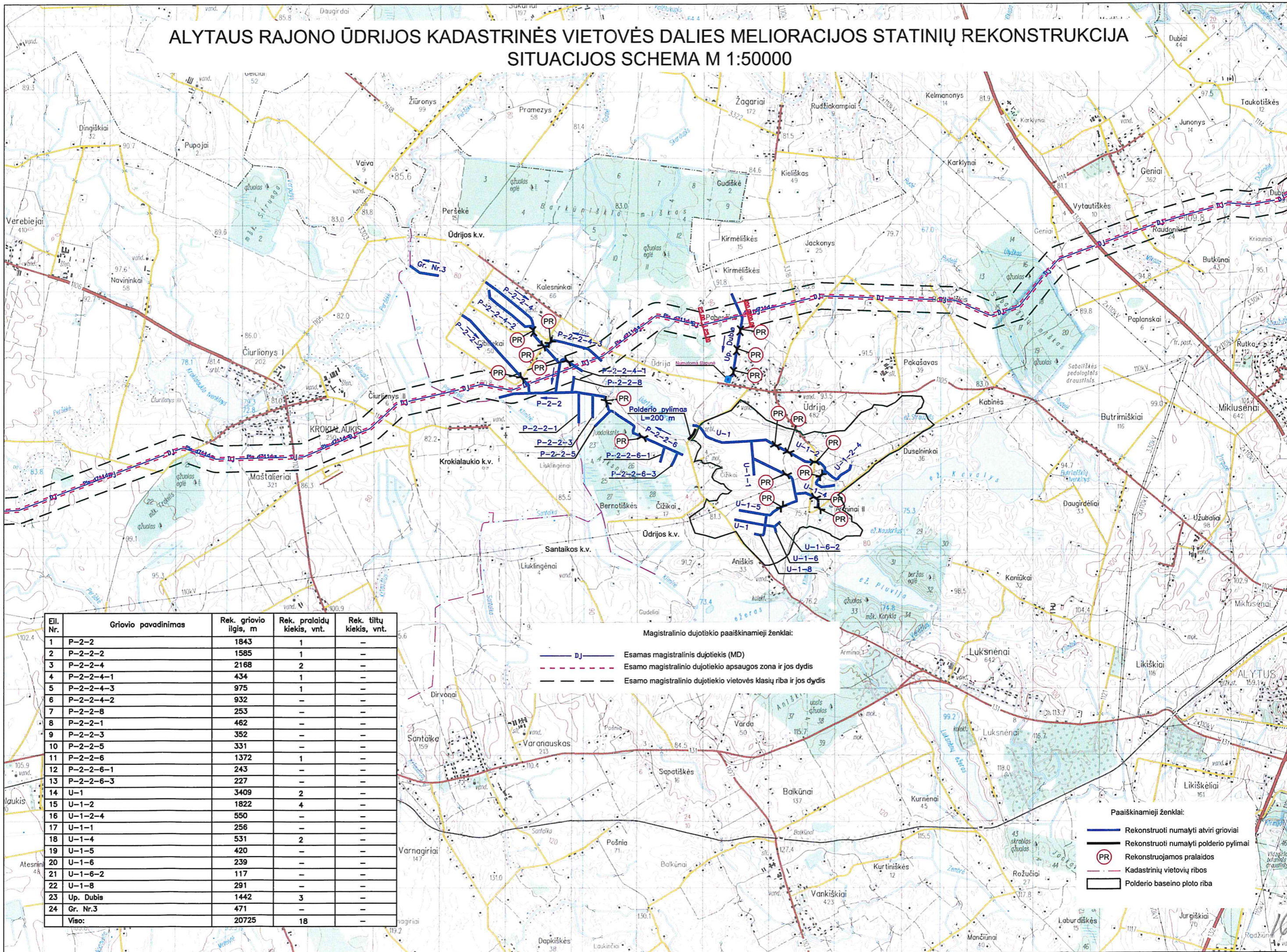


Eil. Nr.	Griovio pavadinimas	Rek. griovio ilgis, m	Rek. pralaidų kiekis, vnt.	Rek. tiltų kiekis, vnt.
I. Kančėnų k.v.				
1	D-11	1225	3	-
2	D-11-3	310	1	-
3	D-11-4	259	-	-
4	D-11-4-1	92	-	-
5	D-11-4-2	113	1	-
6	Gr. Nr.1	130	-	-
7	N-4	1389	-	-
8	N-11-4-2	929	1	-
9	N-11-4	422	-	-
10	N-11	2176	1	-
11	N-11-6	867	1	-
12	N-11-8	411	-	-
13	N-11-7	831	1	-
	Viso (I)	9154	10	-
II. Pocolonių k.v.				
1	G-1	2845	5	-
2	G-2	248	1	-
3	G-4	529	1	-
4	N-11-4	2960	1	-
5	N-11-4-4	200	-	-
6	N-11-4-1	596	-	-
7	Gr. Nr.1	437	1	-
8	G-1	1672	3	-
9	D-7	1142	1	-
10	D-1	332	-	-
11	N-11-4-2	96	-	-
12	G-1-1	302	-	-
	Viso (II)	11359	13	-
	Viso (I+II)	20513	23	-

Paiškinamieji ženklai:

- Rekonstruoti nunatyti atviri grioviai
- Rekonstruoti nunatyti uždari grioviai
- (PR) Rekonstruojamos pralaidos
- Kadastrinių vietovių ribos

ALYTAUS RAJONO ŪDRIJOS KADASTRINĖS VIETOVĖS DALIES MELIORACIJOS STATINIŲ REKONSTRUKCIJA SITUACIJOS SCHEMA M 1:50000



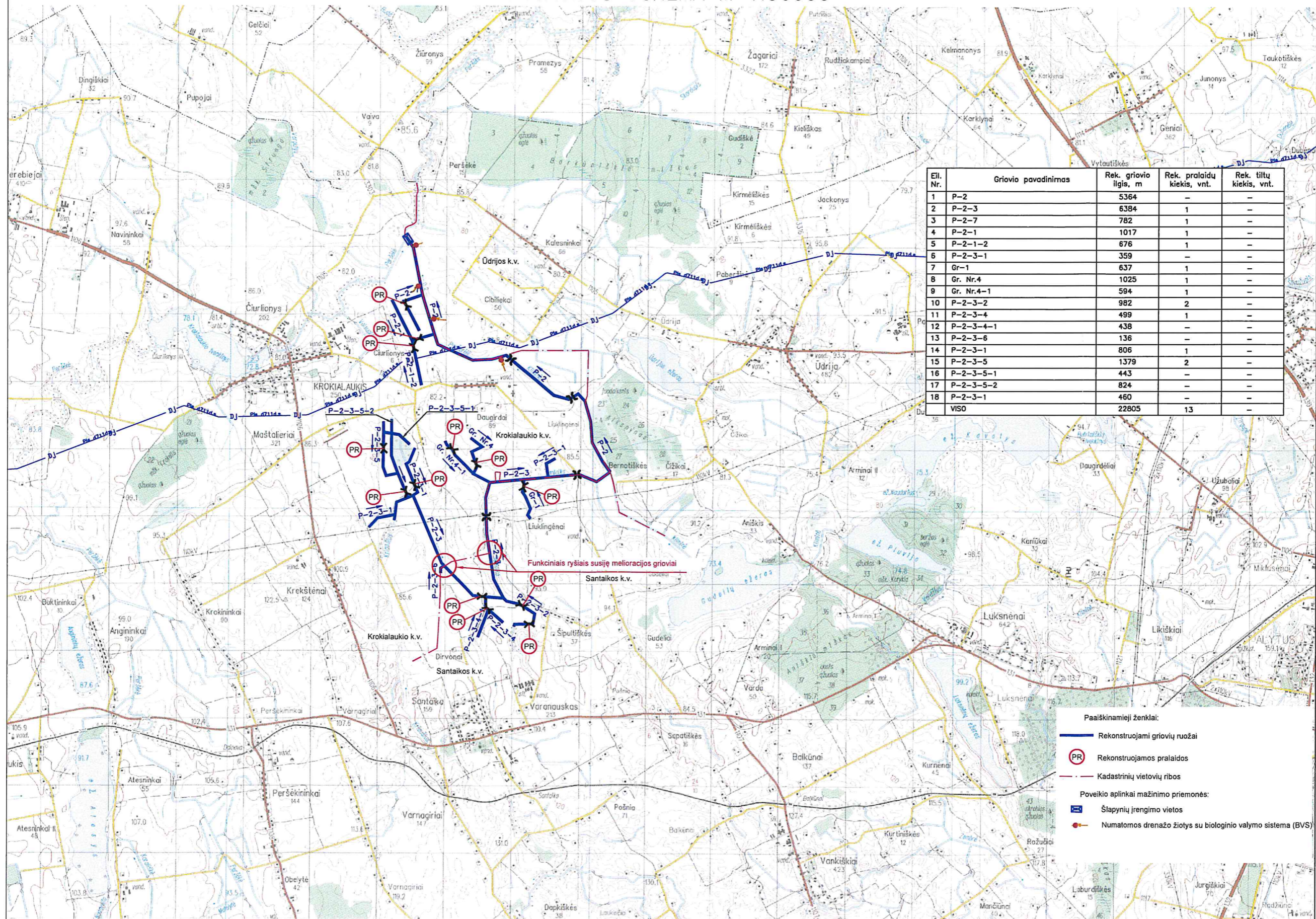
Eil. Nr.	Griovio pavadinimas	Rek. griovio ilgis, m	Rek. pralaidų kiekis, vnt.	Rek. tiltų kiekis, vnt.
1	P-2-2	1843	1	-
2	P-2-2-2	1585	1	-
3	P-2-2-4	2168	2	-
4	P-2-2-4-1	434	1	-
5	P-2-2-4-3	975	1	-
6	P-2-2-4-2	932	-	-
7	P-2-2-8	253	-	-
8	P-2-2-1	462	-	-
9	P-2-2-3	352	-	-
10	P-2-2-5	331	-	-
11	P-2-2-6	1372	1	-
12	P-2-2-6-1	243	-	-
13	P-2-2-6-3	227	-	-
14	U-1	3409	2	-
15	U-1-2	1822	4	-
16	U-1-2-4	550	-	-
17	U-1-1	256	-	-
18	U-1-4	531	2	-
19	U-1-5	420	-	-
20	U-1-6	239	-	-
21	U-1-6-2	117	-	-
22	U-1-8	291	-	-
23	Up. Dubis	1442	3	-
24	Gr. Nr.3	471	-	-
Viso:		20725	18	-

Magistralinio dujotiekio paaškinamieji ženklai:

- DJ — Esamas magistralinis dujotiekis (MD)
- - - Esamo magistralinio dujotiekio apsaugos zona ir jos dydis
- - - Esamo magistralinio dujotiekio vietovės klasių riba ir jos dydis

- Paaškinamieji ženklai:
- Rekonstruoti numatyti atviri grioviai
 - Rekonstruoti numatyti polderio pylimai
 - PR Rekonstruojamos pralaidos
 - - - Kadastrinių vietovių ribos
 - Polderio baseino ploto riba

Alytaus rajono Krokialaukio ir Santaikos kadastrinių vietovių dalies melioracijos griovių rekonstrukcija SITUACIJOS SCHEMA M 1:50000



Eil. Nr.	Griovio pavadinimas	Rek. griovio ilgis, m	Rek. pralaidų kiekis, vnt.	Rek. tiltų kiekis, vnt.
1	P-2	5364	-	-
2	P-2-3	6384	1	-
3	P-2-7	782	1	-
4	P-2-1	1017	1	-
5	P-2-1-2	676	1	-
6	P-2-3-1	359	-	-
7	Gr-1	637	1	-
8	Gr. Nr.4	1025	1	-
9	Gr. Nr.4-1	594	1	-
10	P-2-3-2	982	2	-
11	P-2-3-4	499	1	-
12	P-2-3-4-1	438	-	-
13	P-2-3-6	136	-	-
14	P-2-3-1	806	1	-
15	P-2-3-5	1379	2	-
16	P-2-3-5-1	443	-	-
17	P-2-3-5-2	824	-	-
18	P-2-3-1	460	-	-
VISO		22805	13	-

- Paiškinamieji ženklai:**
- Rekonstruojami griovių ruožai
 - PR Rekonstruojamos pralaidos
 - Kadastrinių vietovių ribos
- Poveikio aplinkai mažinimo priemonės:**
- Šlapynių įrengimo vietos
 - Numatomos drenazo žiotys su biologinio valymo sistema (BVS)