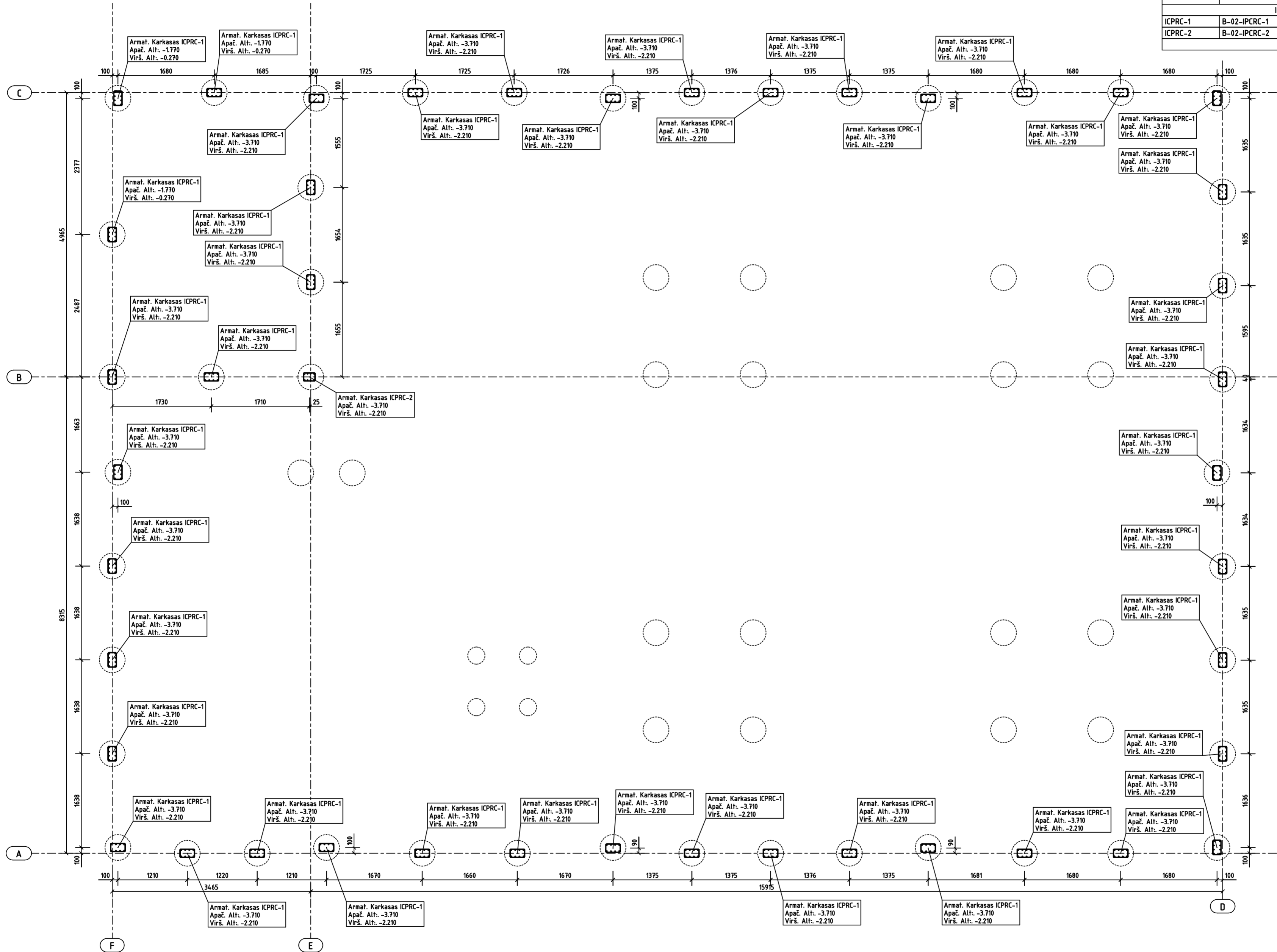


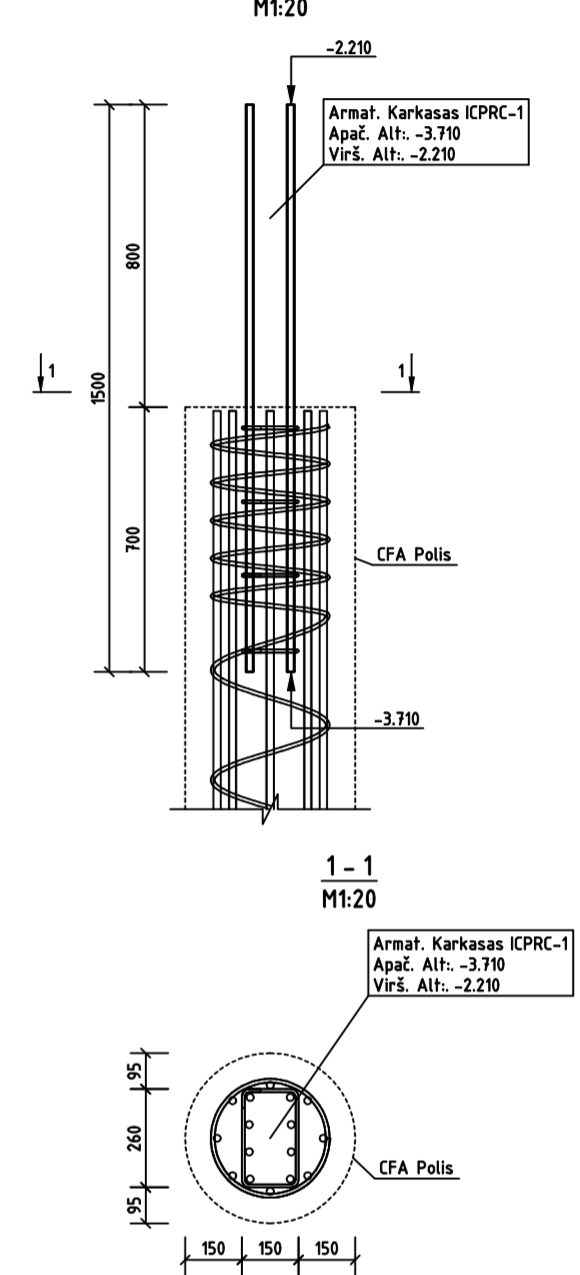
INKARINĖS ARMATŪROS POLIUOSE IŠDĖSTYMO PLANAS
M1:50

Gaminių Žiniaraštis

Pozicija	Brėžinio Nr.:	Pavadinimas	Kiekis, vnt.	Masė, Kg	
				Vieno	Viso
INKARINĖS ARMATŪROS POLIUOSE IŠDĖSTYMO PLANAS					
ICPRC-1	B-02-ICPRC-1	Armat. Karkasas ICPRC-1	43	19.7	846.5
ICPRC-2	B-02-ICPRC-2	Armat. Karkasas ICPRC-2	1	19.6	19.6
Viso:			44		866.1



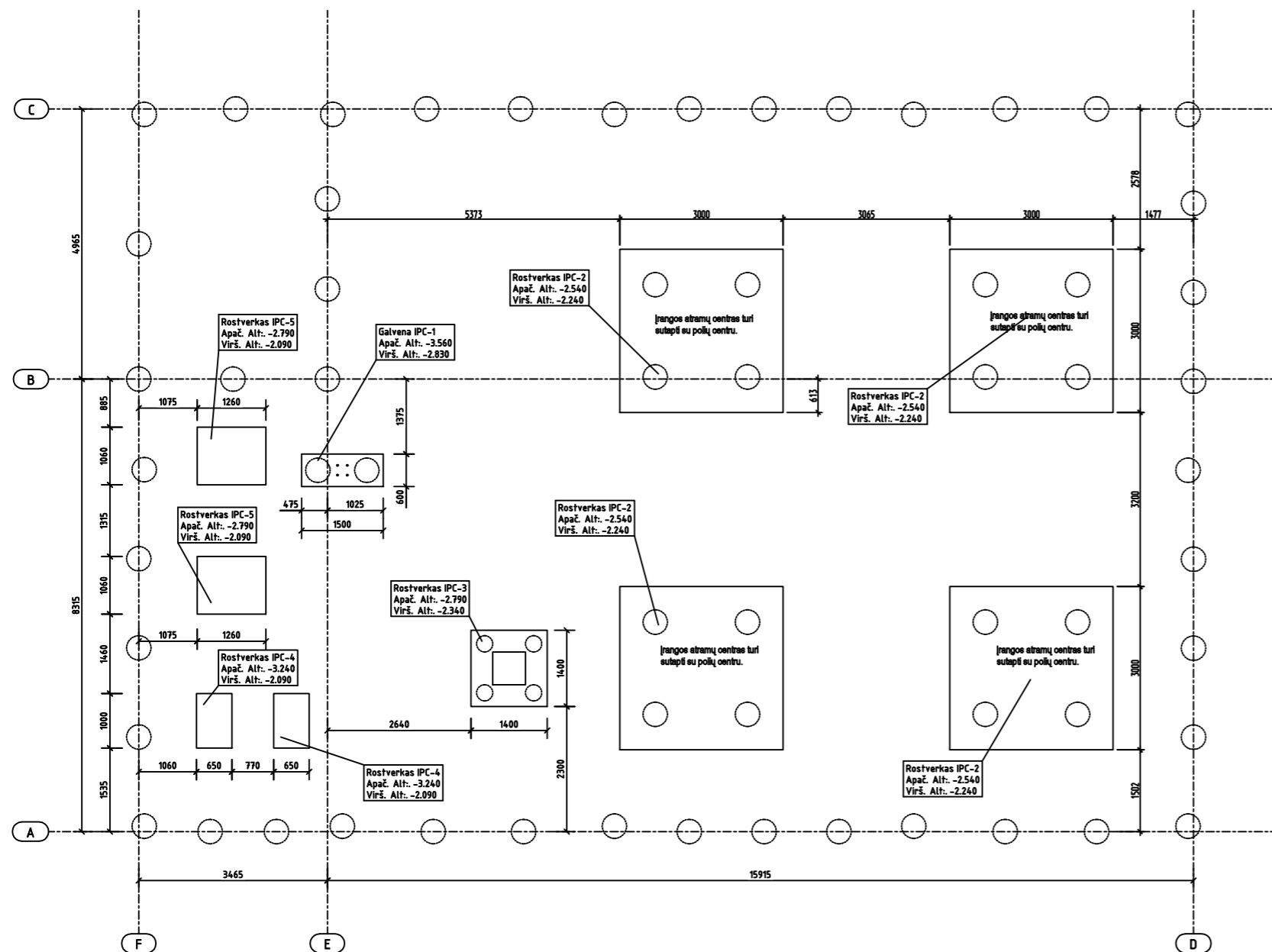
PRINCIPINIS KARKASO IŠDĖJIMO MAZGAS
M1:20



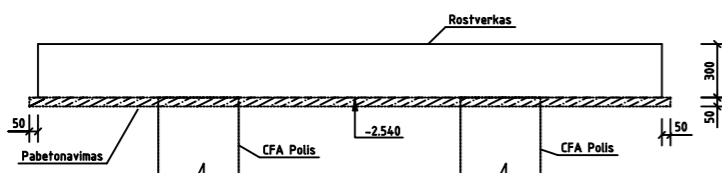
PASTABOS:

1. Armatūros strypynas gaminamas kontaktiniu-taškiniu suvirinimu. Leidžiama virinti ir elektrolankiniu pusiauautomatiniu, taip pat ir rankiniu būdu vadovaujantis STR 2.05.05:2005, VII skirsnio nurodymais ir LST EN ISO 17660-1:2006.
2. Arnavimo brėžinius žiūrėti atskiruose brėžiniuose.
3. Karkaso priirišimas pateiktas iki centro.

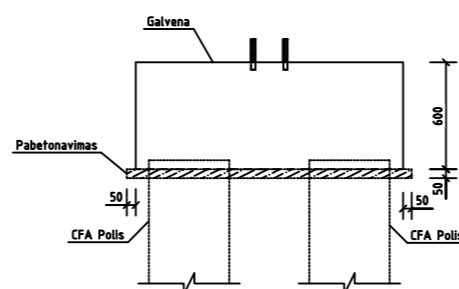
GALVENŲ IR ROSTVERKŲ ĮŠĖSTYMO PLANAS
M1:75



PRINCIPINIS ROSTVERKO ĮRENGIMO MAZGAS1
M1:30



PRINCIPINIS ROSTVERKO ĮRENGIMO MAZGAS2
M1:30



Medžiagų Žiniaraštis

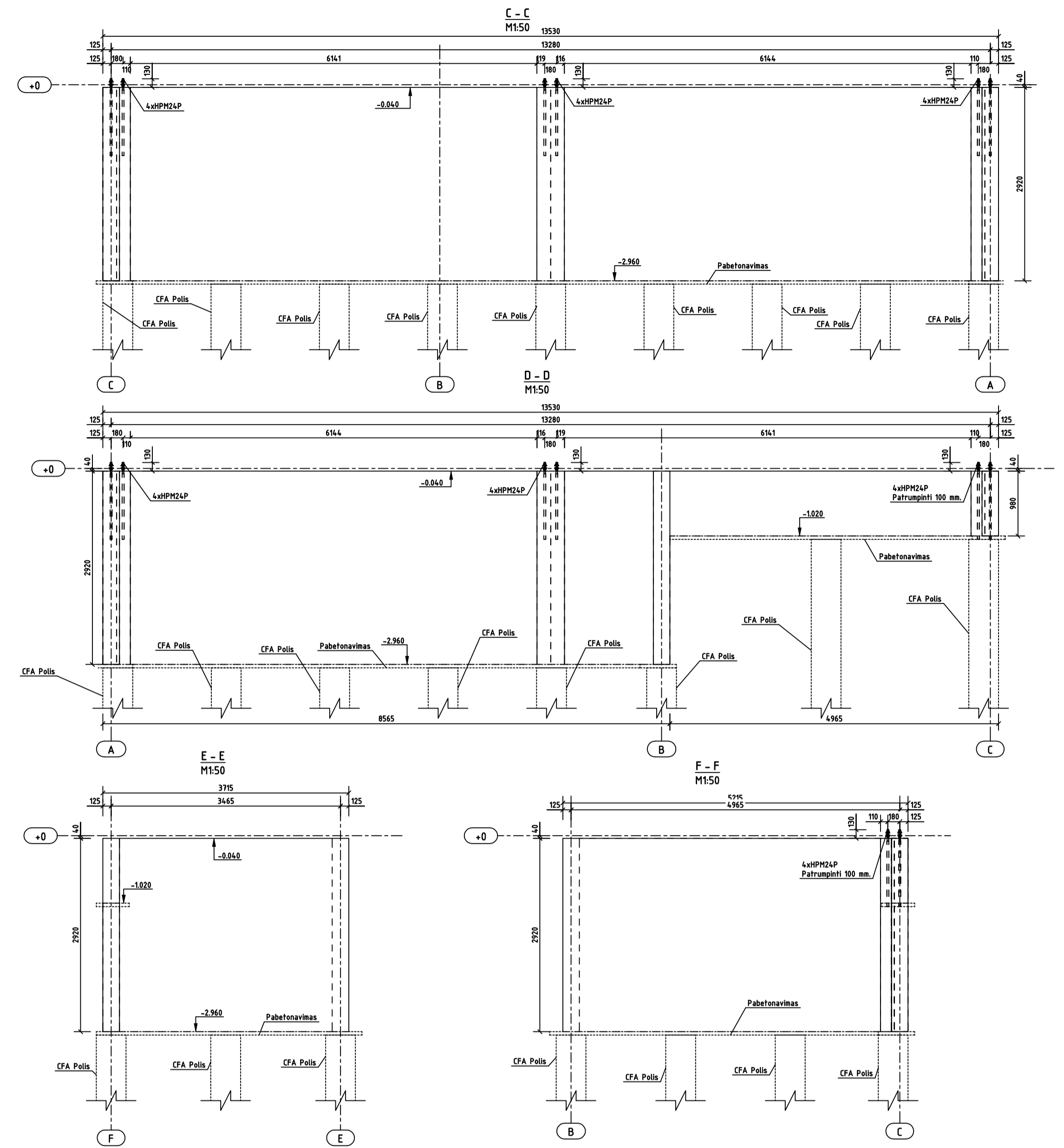
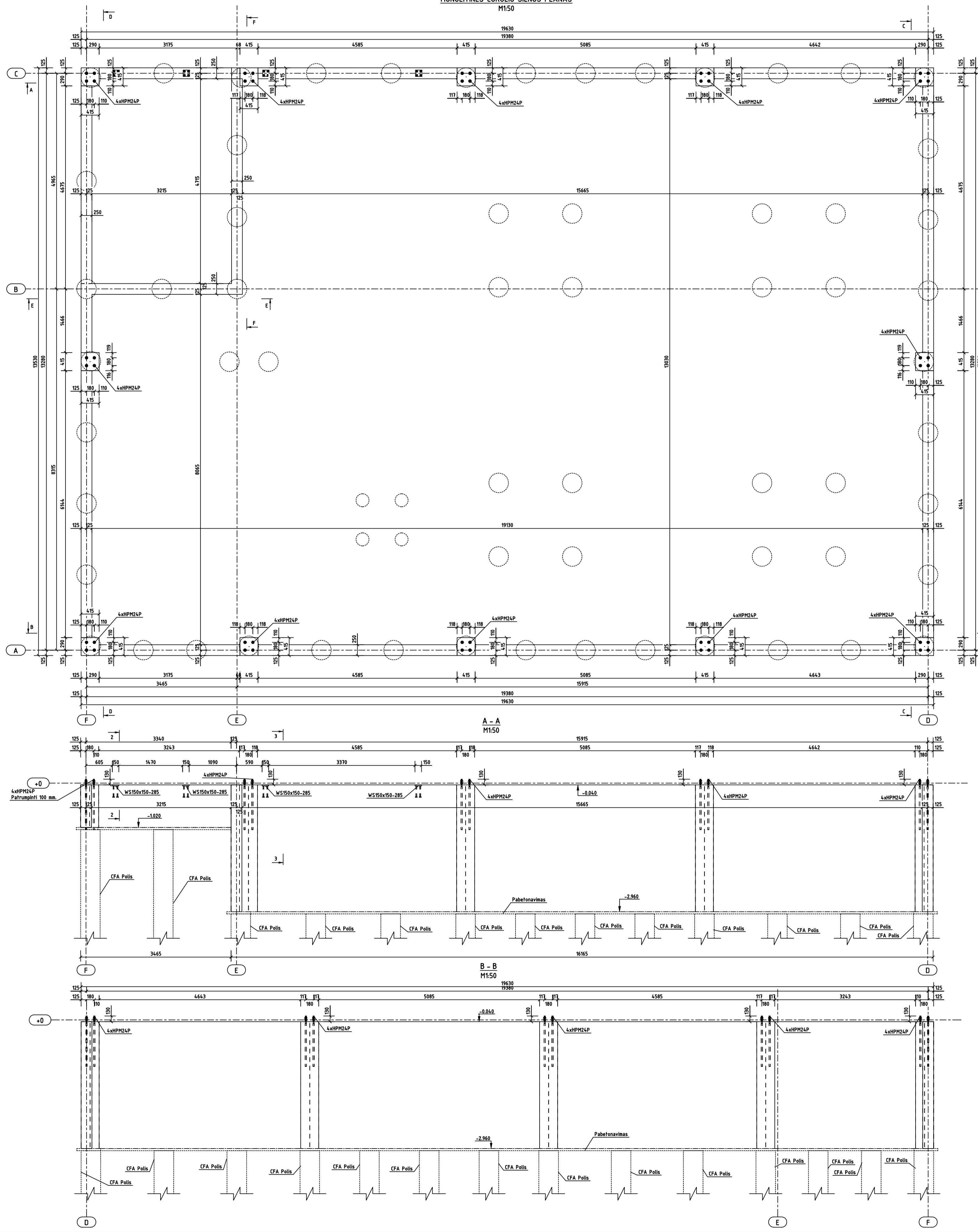
Pozicija	Standartas (Medžiaga)	Profilis	Ilgis, mm	Kiekis, vnt.	Masė, Kg														
					Vieneto	Viso													
Galvena IPC																			
HPM24L Peikko HPM24L				4															
C30/37 XC3																			
Armatūros Žiniaraštis																			
Armatūrų Lankstinių Parametrai (mm)																			
Pozicija	Ø Klasė Ilgis Forma	Vnt.	Masė, Kg	Sum. M, Kg	a	b	c	d	e	f	g	u°	v°	s°	t°	x	y	R	
A9	Ø10 B500B 1350 A	8	0.83	6.66	1350														
C7	Ø16 B500B 2200 C	6	3.47	20.82	465	1350	465						90	90				40	
LX10	Ø8 B500B 728 LX	11	0.29	3.16	87	42	520	42	87				45	45	90	90		20	
N8	Ø8 B500B 2305 N	11	0.91	10.01	500	500	200	200	1	90	90	90	90					16	
Armatūrų Suvestinė																			
Tipas	Ø (Žingsnis) Klasė			Masė, Kg	Ilgis, m	Plotas, m²													
Armatūra	Ø8 B500B			13.18	33.36														
Armatūra	Ø10 B500B			6.66	10.80														
Armatūra	Ø16 B500B			20.82	13.20														
				Viso:	40.67	57.36		0.0											
Rostverkas IPC																			
C30/37 XC3																			
Armatūros Žiniaraštis																			
Armatūrų Lankstinių Parametrai (mm)																			
Pozicija	Ø Klasė Ilgis Forma	Vnt.	Masė, Kg	Sum. M, Kg	a	b	c	d	e	f	g	u°	v°	s°	t°	x	y	R	
C34	Ø12 Undef. 1140 C	128	1.01	129.54	500	200	500						90	90				30	
C35	Ø12 Undef. 1170 C	128	1.04	132.99	500	230	500						90	90				30	
C40	Ø10 B500B 2454 C	32	1.51	48.45	950	600	950						90	90				20	
C41	Ø10 B500B 3074 C	20	1.90	37.93	1100	920	1100						90	90				20	
C42	Ø10 B500B 2194 C	28	1.35	37.90	585	1070	585						90	90				20	
C43	Ø10 B500B 3184 C	20	1.96	39.29	1010	1210	1010						90	90				20	
C44	Ø10 B500B 2234 C	36	1.38	49.61	650	980	650						90	90				20	
C45	Ø10 B500B 2964 C	32	1.83	58.51	1195	620	1195						90	90				20	
L46	Ø10 B500B 999 L	18	0.62	11.10	182	64	600	64	182				90	90	90	90		20	
L47	Ø10 B500B 1349 L	12	0.83	9.99	182	64	950	64	182				90	90	90	90		20	
L48	Ø10 B500B 1609 L	12	0.99	11.92	182	64	1210	64	182				90	90	90	90		20	
L49	Ø10 B500B 1409 L	16	0.87	13.91	182	64	1010	64	182				90	90	90	90		20	
N37	Ø10 B500B 5564 N	3	3.43	10.30	1320	1320	1320	200	200	1	90	90	90	90				20	
N38	Ø10 B500B 4332 N	6	2.67	16.04	1320	704	1320	704	200	200	1	90	90	90	90			20	
N39	Ø8 B500B 1805 N	30	0.71	21.39	400	350	400	350	200	200	1	90	90	90	90			16	
T-1	12/12-200/200 B500B	8	82.05	656.43	3430/3430	A, m²		73.9	Lø12, m-		92.4								
Armatūrų Suvestinė																			
Tipas	Ø (Žingsnis) Klasė			Masė, Kg	Ilgis, m	Plotas, m²													
Armatūra	Ø8 B500B			21.39	54.15														
Armatūra	Ø10 B500B			34.94	559.07														
Armatūra	Ø12 B500B			94.19	106.07														
Armatūra	Ø12 Undef.			262.53	295.68														
Tinklas	12/12-200/200 B500B			656.43				73.9											
				Viso:	1379.49	1014.97		73.9											

(Sutarťiniai žymėjimai: PL - Plokštėtė; RHS - Vamzdis; Lc - Ovalios Skyties Ilgis)

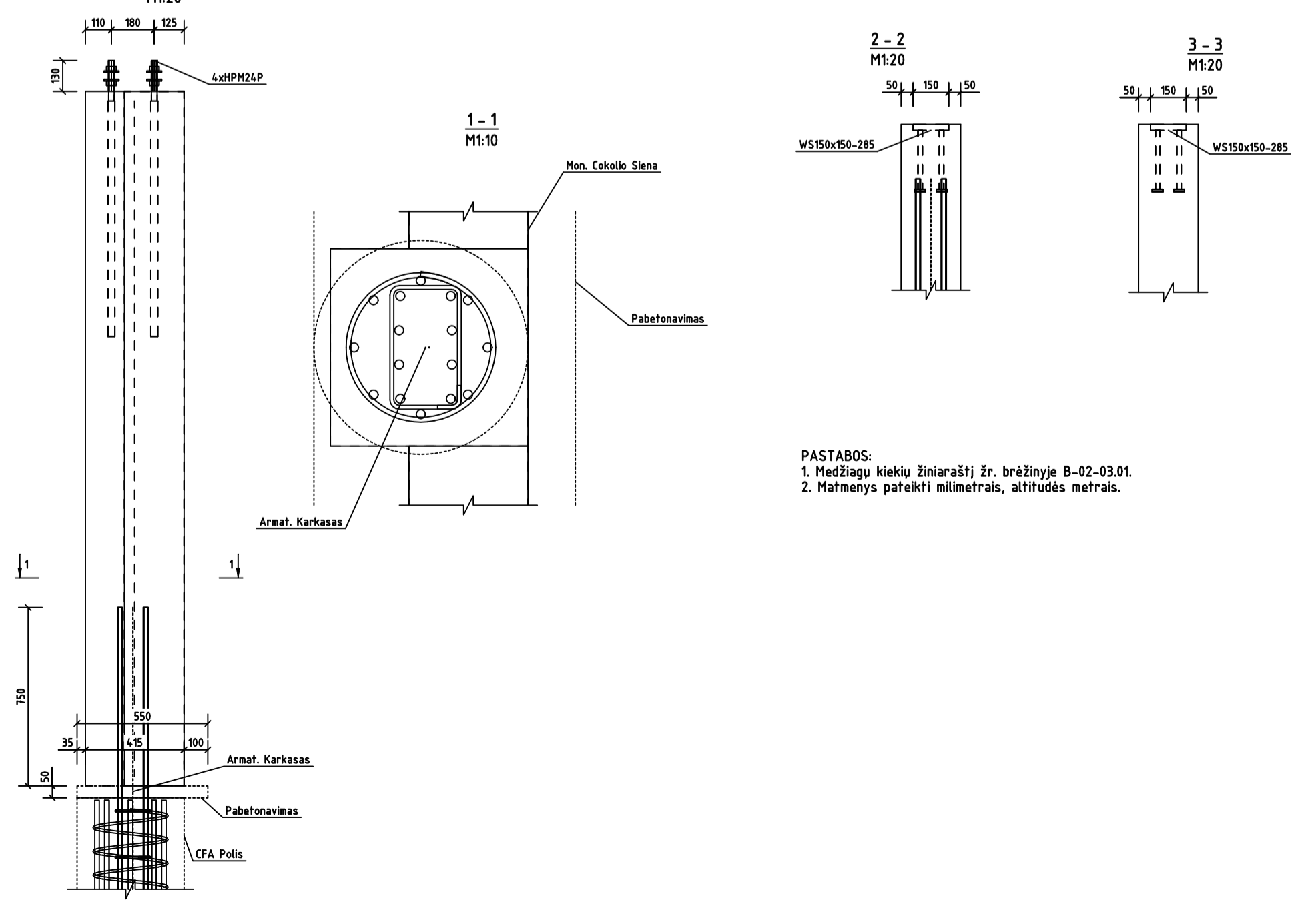
PASTABOS:

- Armatūros strypynas gaminamas kontaktiniu-žaškiniu suvirinimu. Leidžiama virinti ir elektrolankiniu pusiauautomatiniu, taip pat ir rankiniu būdu vadovaujantis STR 2.05.05:2005, VII skirsnio nurodymais ir LST EN ISO 17660-1:2006.
- Armavimo brėžinius žiūrėti atskiruose brėžiniuose.

MONOLITINĖS ČOKOLIO SIENOS PLANAS
M150



PRINCIPINIS POLIŲ IR MON. ČOKOLIO JUNGIMO MAZGAS

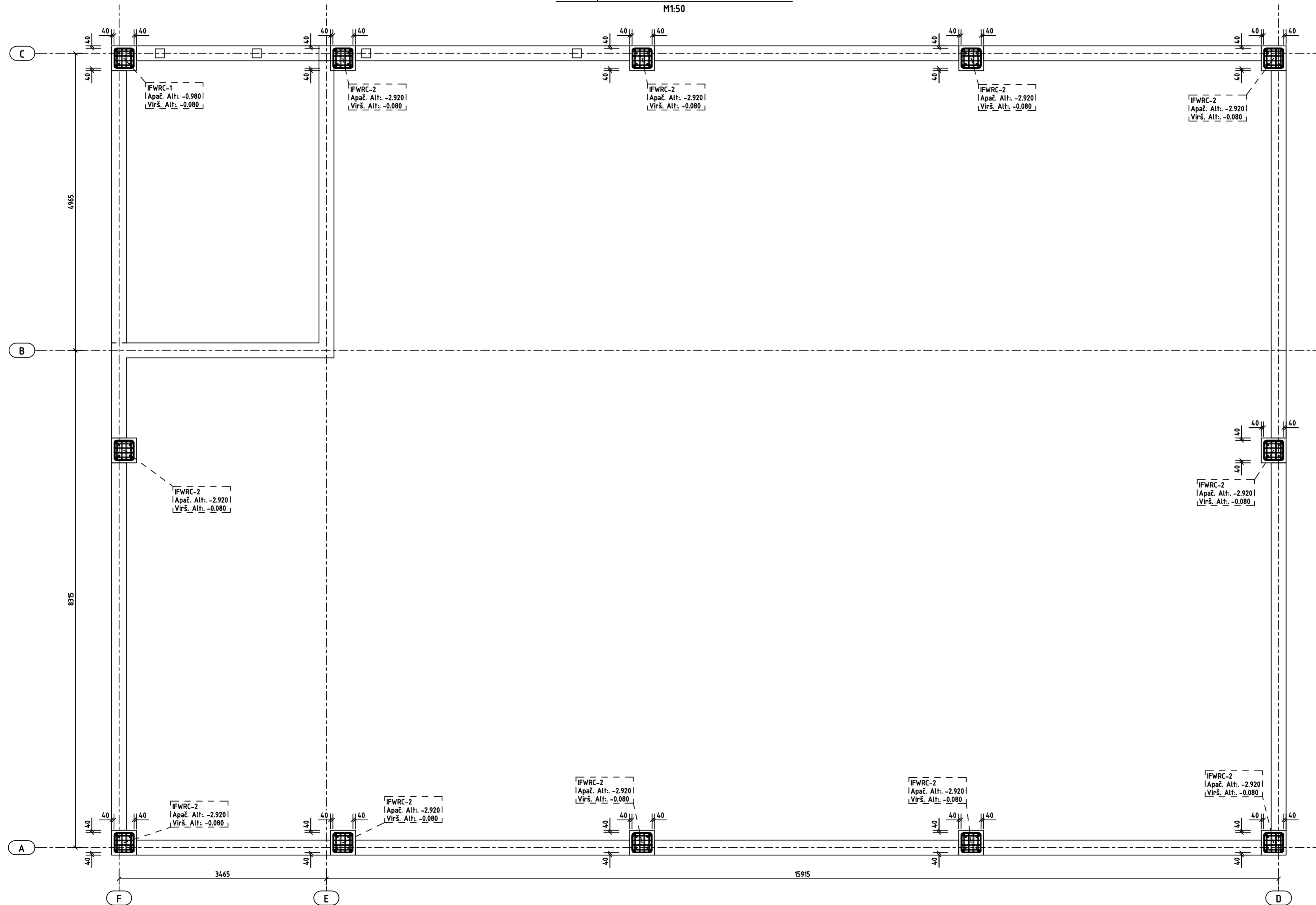


PASTABOS:
1. Medžiagų kiekių žinaražį žr. brėžinyje B-02-03.01.
2. Matmenys pateikti milimetrais, altitudės metrais.

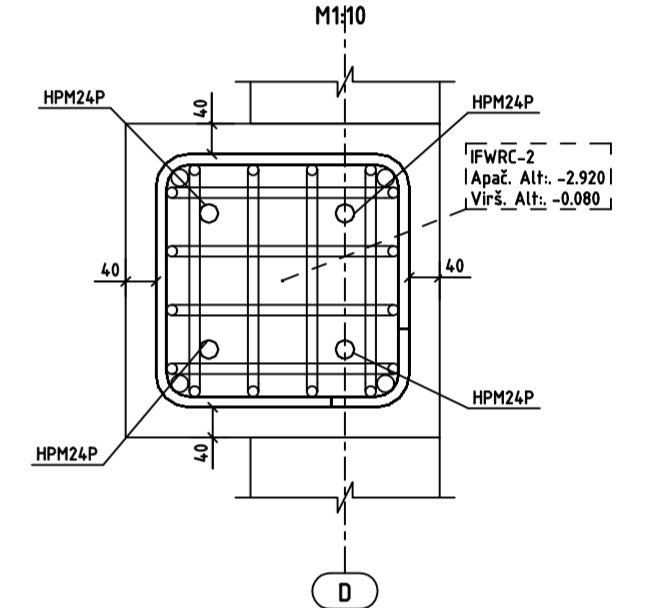
Gminių Žiniaraštis

Pozicija	Brėžinio Nr.:	Pavadinimas	Kiekis, vnt.	Masė, Kg	
				Vieneto	Viso
KARKASŲ IŠDĖSTYMO PLANAS MON. COK. SIENOJE					
IFWRC-1	B-02-IFWRC-1	Armat. Karkasas IFWRC-1	1	27.7	27.7
IFWRC-2	B-02-IFWRC-2	Armat. Karkasas IFWRC-2	11	60.5	665.2
			Viso:	12	692.8

KARKASŲ IŠDĖSTYMO PLANAS MON. COK. SIENOJE
M1:50

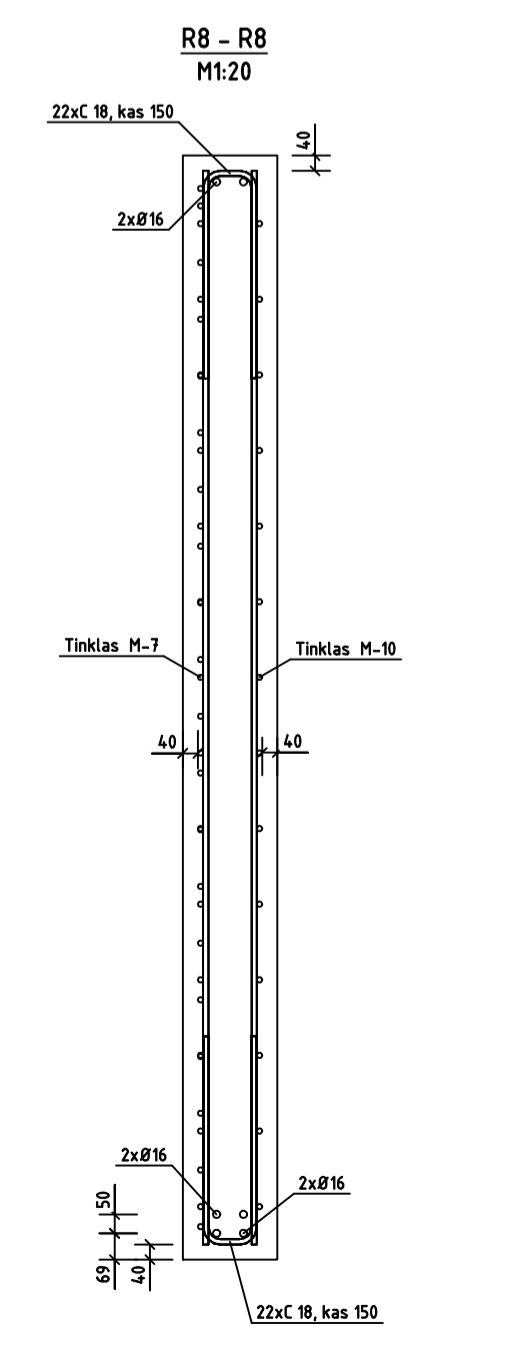
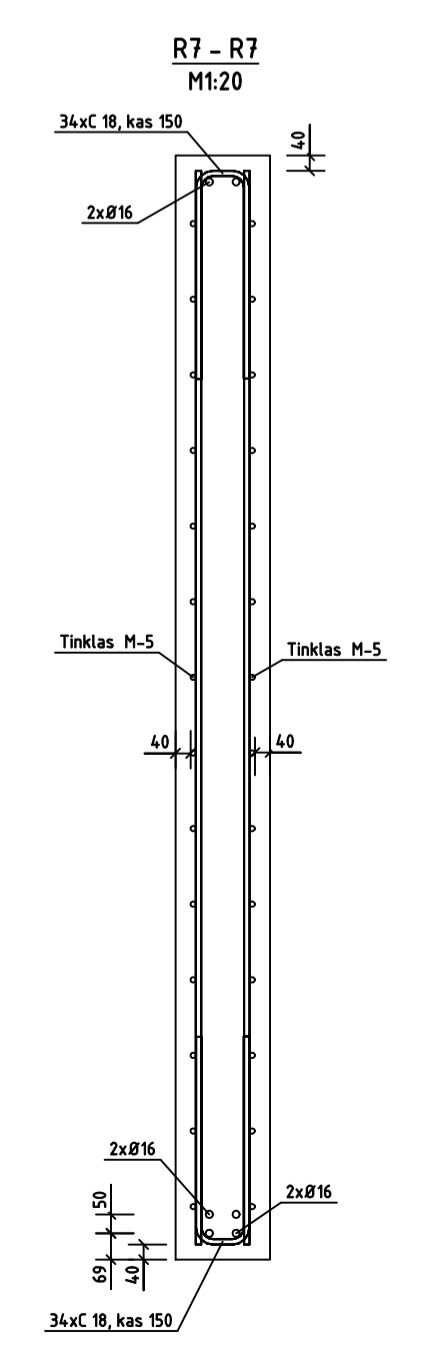
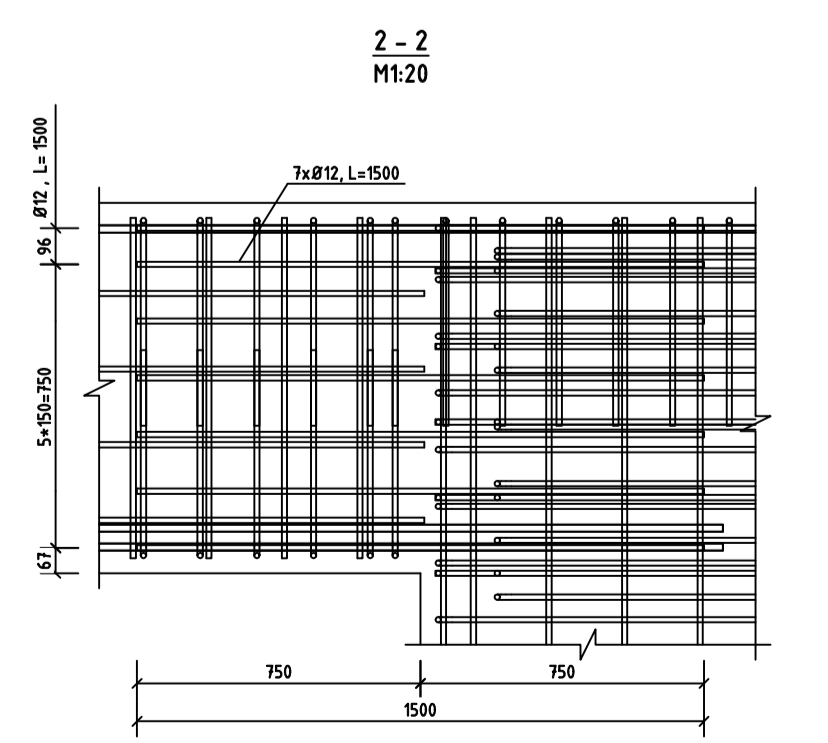
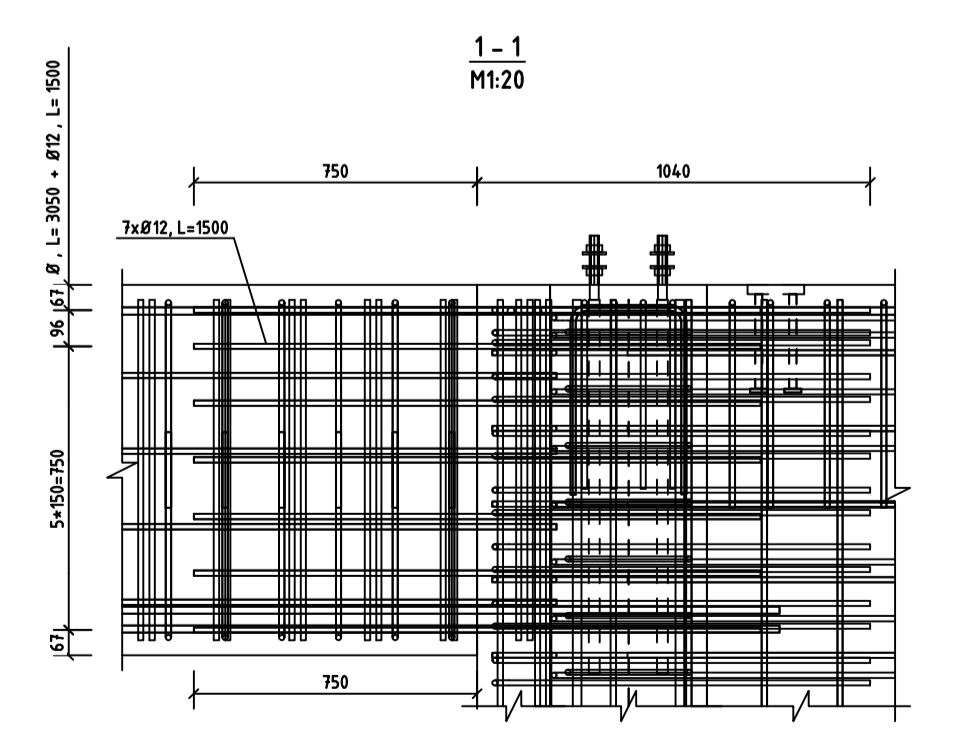
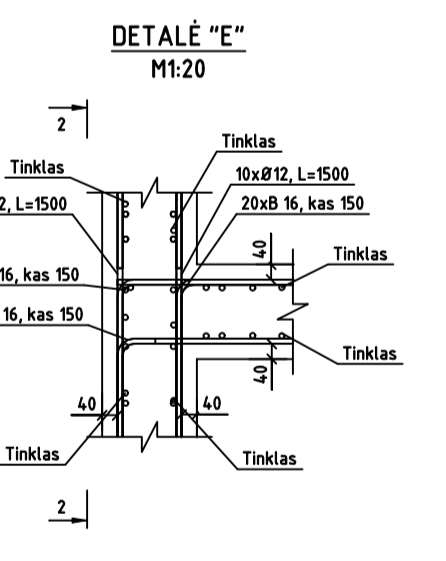
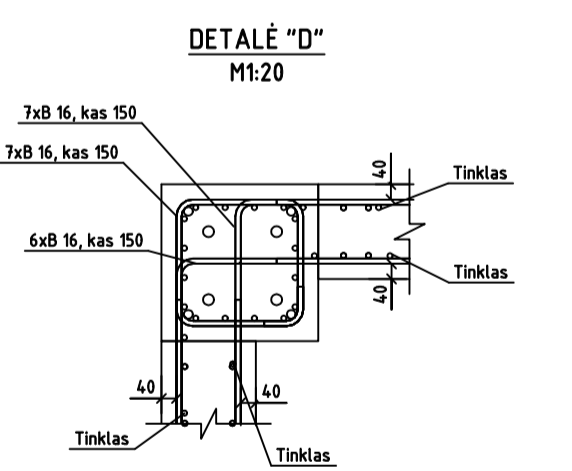
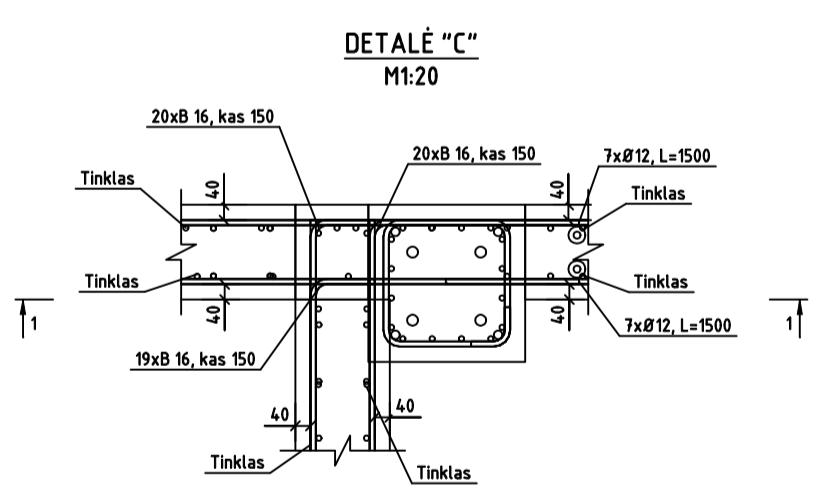
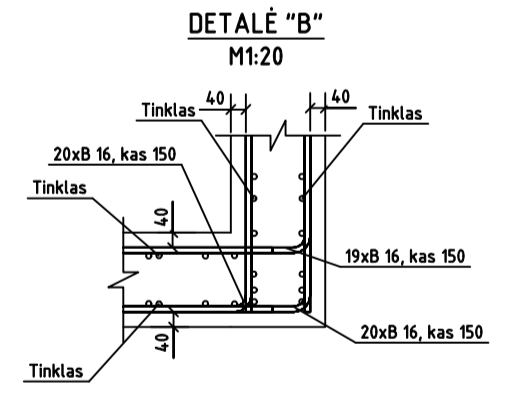
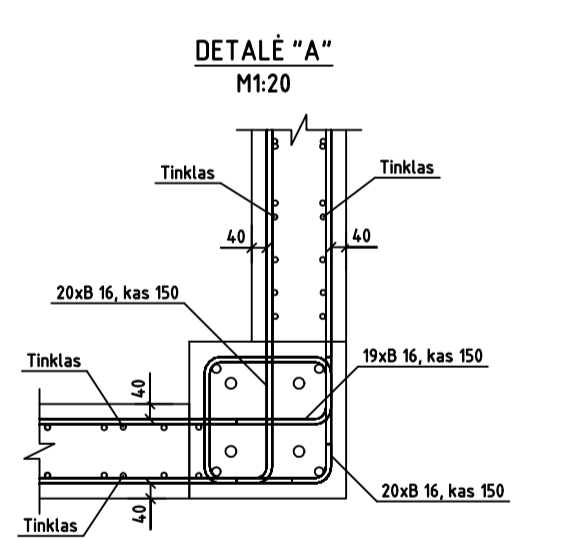
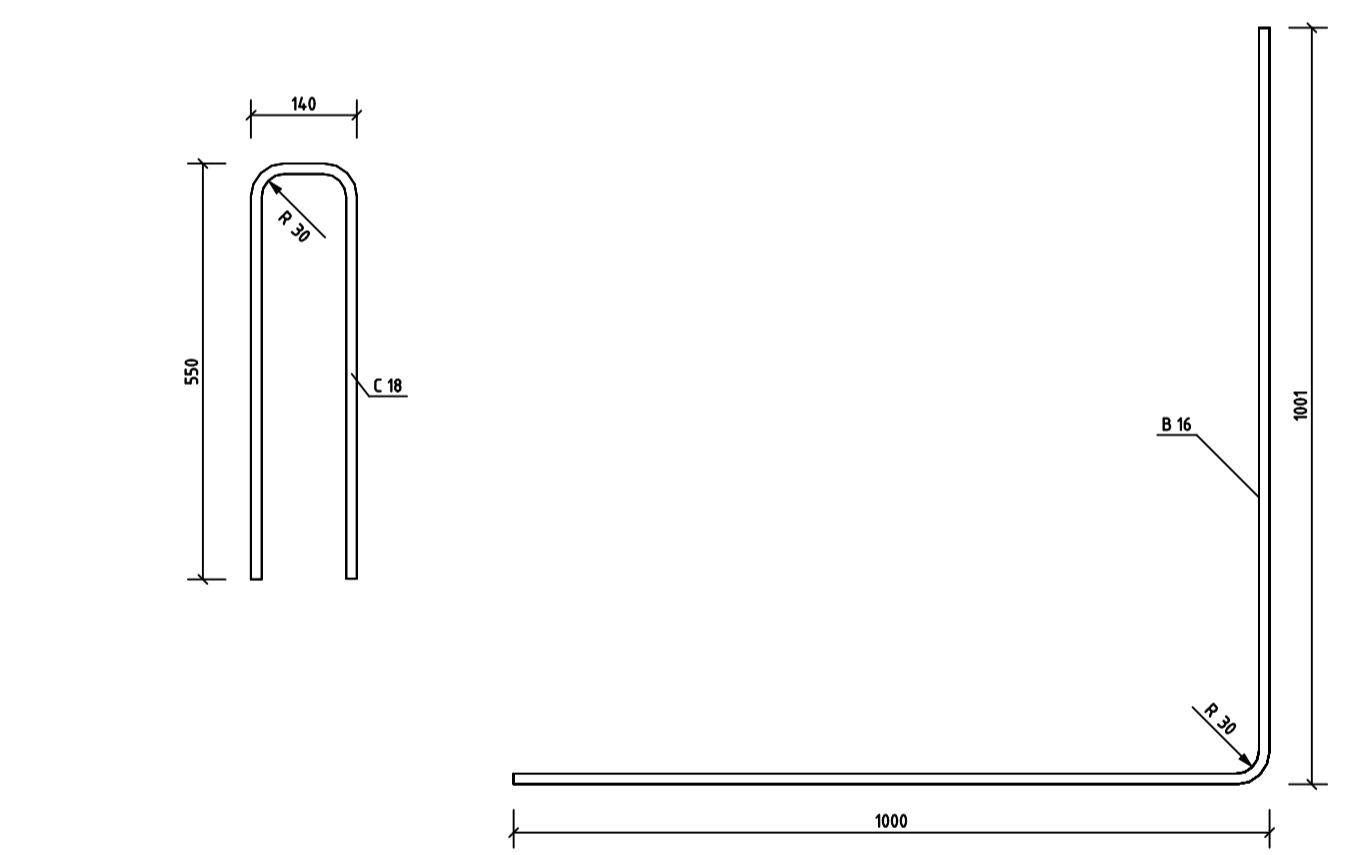
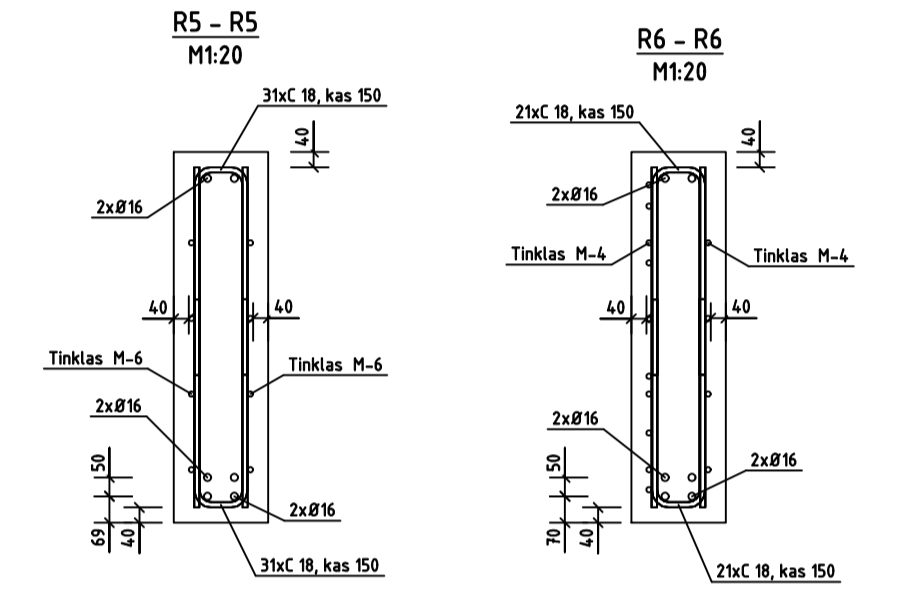
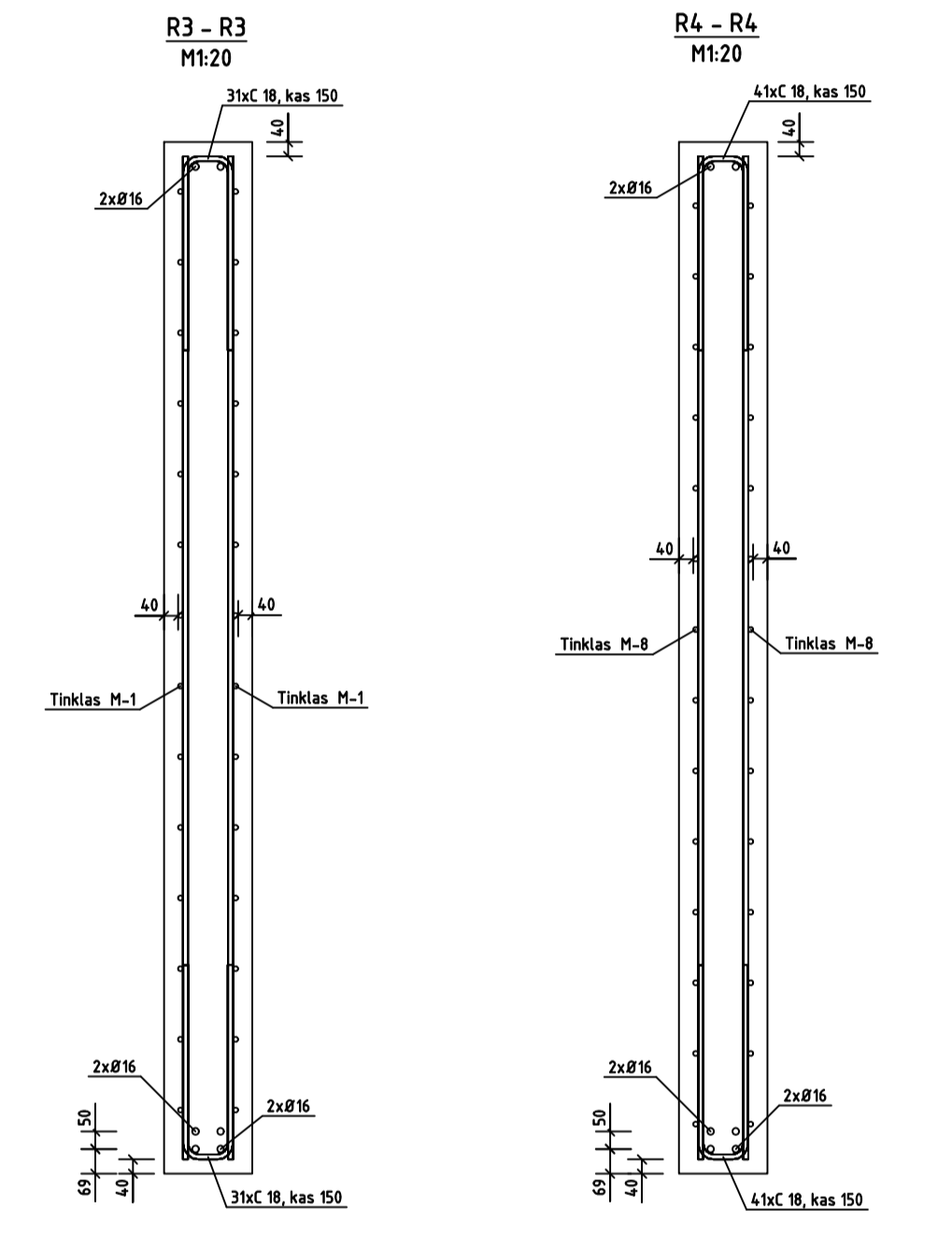
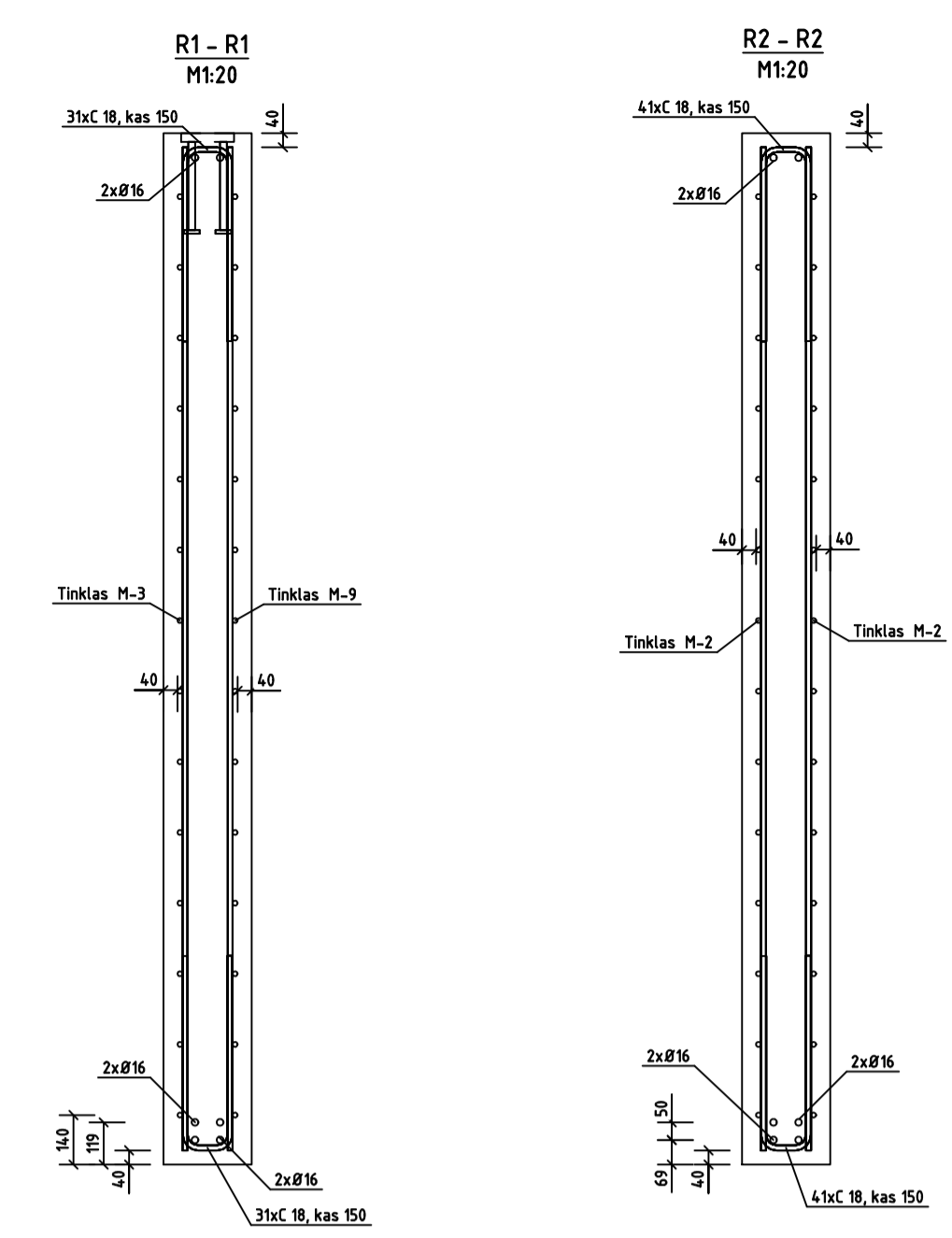
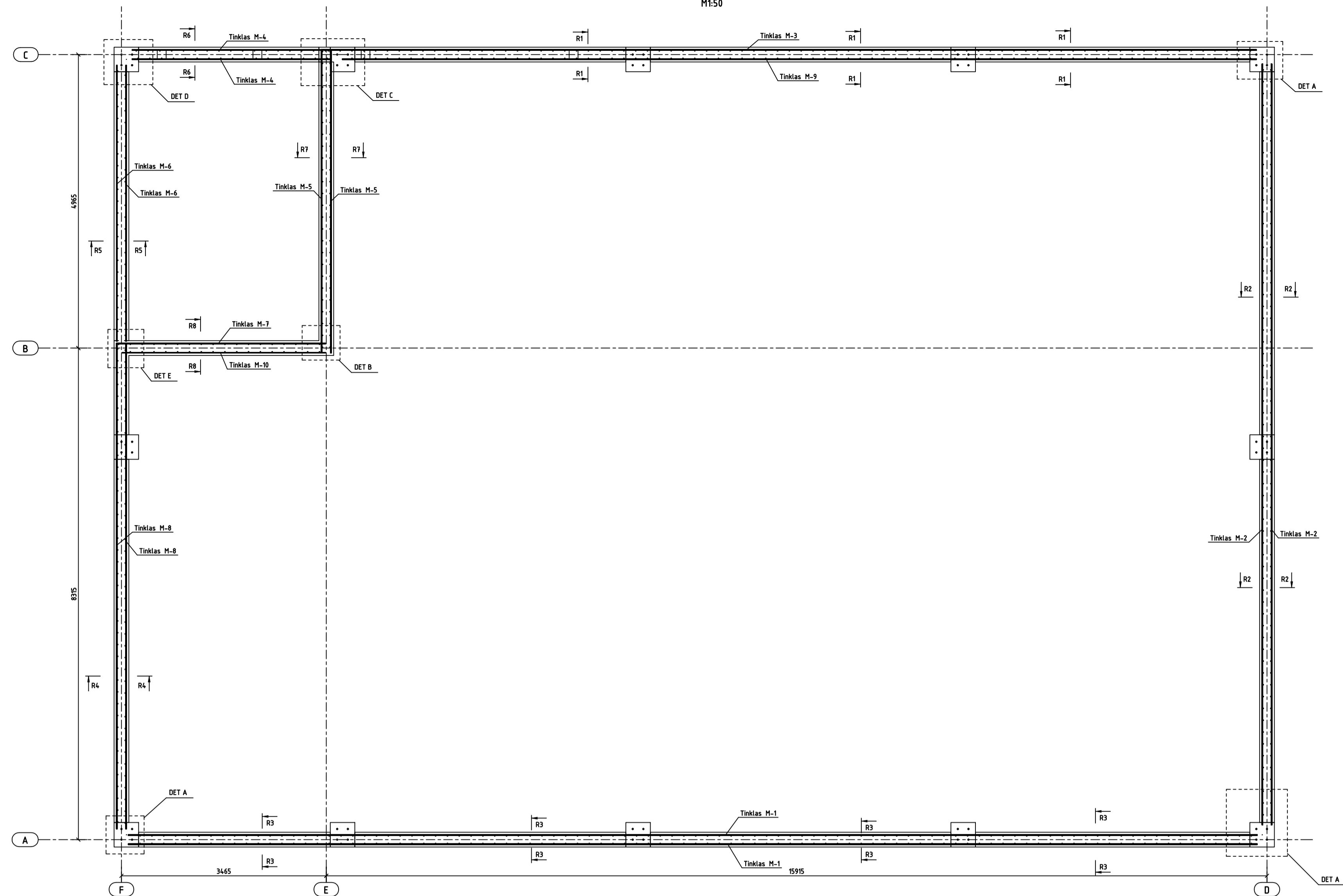


PRINCIPINĖ KARKASŲ IŠDĖSTYMO SCHEMA
M1:10



PASTABOS:
1. Armatūrinių karkasų detalizavimą žiūrėti atskiruose brėžiniuose.
2. Matmenys pateikti milimetrais, atitūdės metrais.

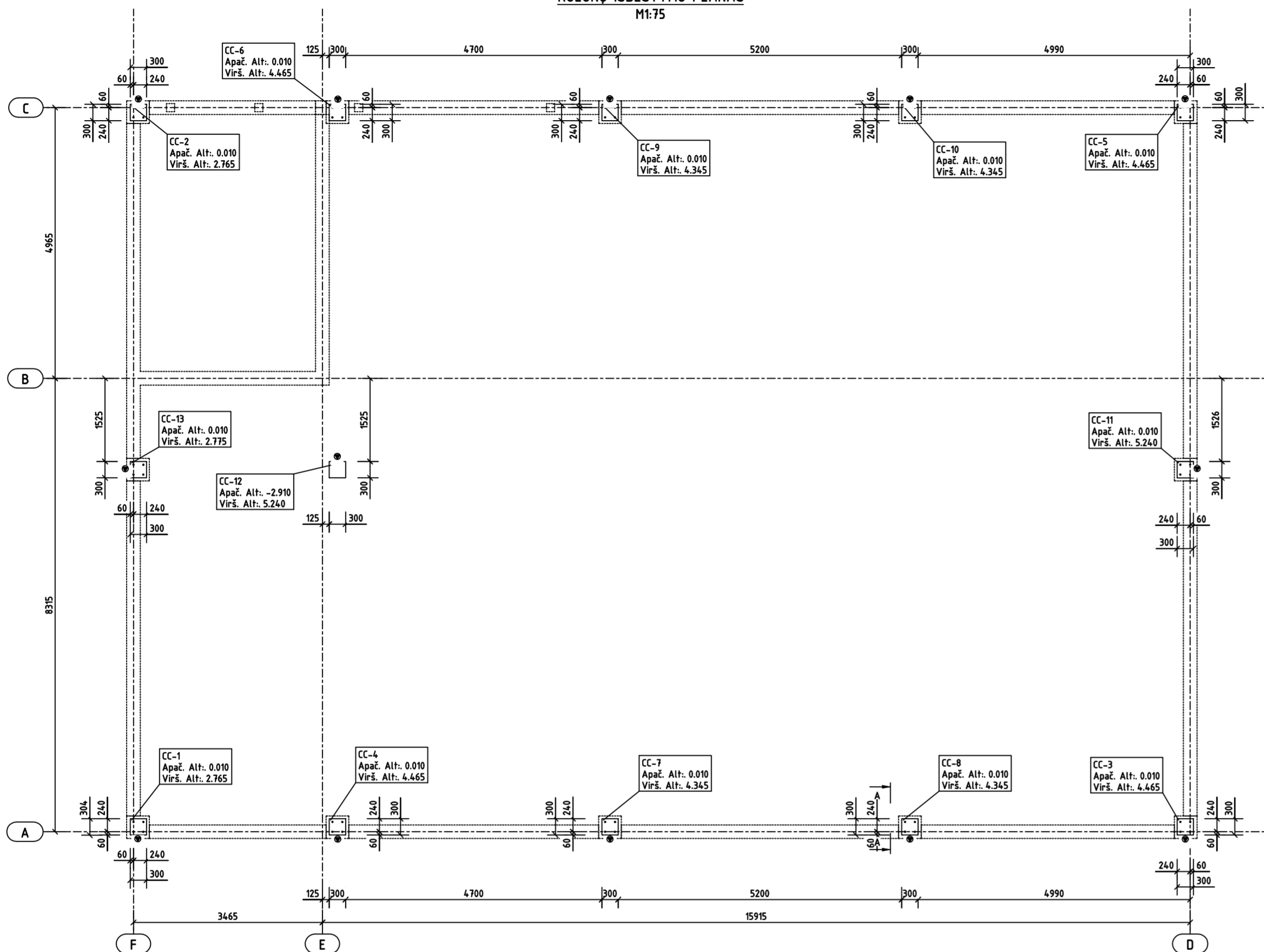
MON. COKOLIO SIENOS ARMAVIMAS
M150



Medžiagu žiniaraštis																				
Pozicija	Standartas (Medžiaga)	Profilis	Ilgis, mm	Kiekis, vnt.	Masė, Kg		Armatūrų Lankstinių Parametrai (mm)													
					Vieneto	Viso	a	b	c	d	e	f	g	u*	v*	x*	y	R		
Mon. Cokolio Sienos FW																				
HPM24P Peiklo	HPM24P				48															
WS150x150-285	Peiklo WELDA	Strong150x150-285			4															51552 m ³
C30/37 XC3																				
Armatūros žiniaraštis																				
Armatūrų Lankstinių Parametrai (mm)																				
Pozicija	Ø	Klasė	Ilgis	Forma	Vnt.	Masė, Kg	Sum. M., Kg	a	b	c	d	e	f	g	u*	v*	x*	y	R	
	Ø12	B500B	A		4129		Lsum, mm:	44500												
	Ø16	B500B	A		69732		Lsum, mm:	441900												
B16	Ø12	B500B	1970	B	369	1.75	645.55	1000	1000											30
C16	Ø12	B500B	1180	C	912	1.05	955.83	550	160	550										30
M-1	12/12-200/200	B500B	2		477.03	954.07	19100/2840	A, m ² :	108.5	Lw12, m:	537.3									
M-2	12/12-200/200	B500B	2		321.44	642.89	12870/2840	A, m ² :	73.1	Lw12, m:	362.0									
M-3	12/12-200/200	B500B	1		395.91	395.91	15820/2840	A, m ² :	44.9	Lw12, m:	445.9									
M-4	12/12-200/200	B500B	2		25.56	51.11	3370/900	A, m ² :	6.1	Lw12, m:	28.8									
M-5	12/12-200/200	B500B	2		129.41	258.82	5195/2840	A, m ² :	29.2	Lw12, m:	145.8									
M-6	12/12-200/200	B500B	2		34.97	69.94	4670/900	A, m ² :	8.4	Lw12, m:	39.4									
M-7	12/12-200/200	B500B	1		89.34	89.34	3535/2840	A, m ² :	10.0	Lw12, m:	100.6									
M-8	12/12-200/200	B500B	2		205.59	411.18	8220/2840	A, m ² :	46.7	Lw12, m:	231.6									
M-9	12/12-200/200	B500B	1		386.41	386.41	15462/2840	A, m ² :	43.9	Lw12, m:	435.2									
M-10	12/12-200/200	B500B	1		85.58	85.58	3435/2840	A, m ² :	9.8	Lw12, m:	96.4									
Armatūrų Suvestinė																				
Tipas		Ø (Žingsnis) Klasė	Masė, Kg	Ilgis, m	Plotas, m ²															
Armatūra		Ø12 B500B	1642.67	1849.86																
Armatūra		Ø16 B500B	697.32	441.90																
Tinklas		12/12-200/200 B500B	3345.16	380.6																
Viso:			5685.15	2291.76	380.6															

- PASTABOS:
- Matmenys pateikti milimetrais, altitudės metrais.
 - Užlaidos, ir skersinė tinklų armatūra į žiniaraštį netraukiama. Užlaidoms bei skersinei tinklų armatūrai reikia numatyti 10% nuo bendro armatūros kiekio.
 - Užlaidos daromos po L=40xØ mm į vieną ir kitą pusę. Kur Ø - armatūros diametras, L - užlaidos ilgis.
 - Skersinė tinklų armatūra dėstoma sachmatiška, žingsnis kas 400 mm.
 - Žiniaraštyje nurodytas tinklų žingsnis bei diametras.
 - Armuoti galima atskirais strypais.

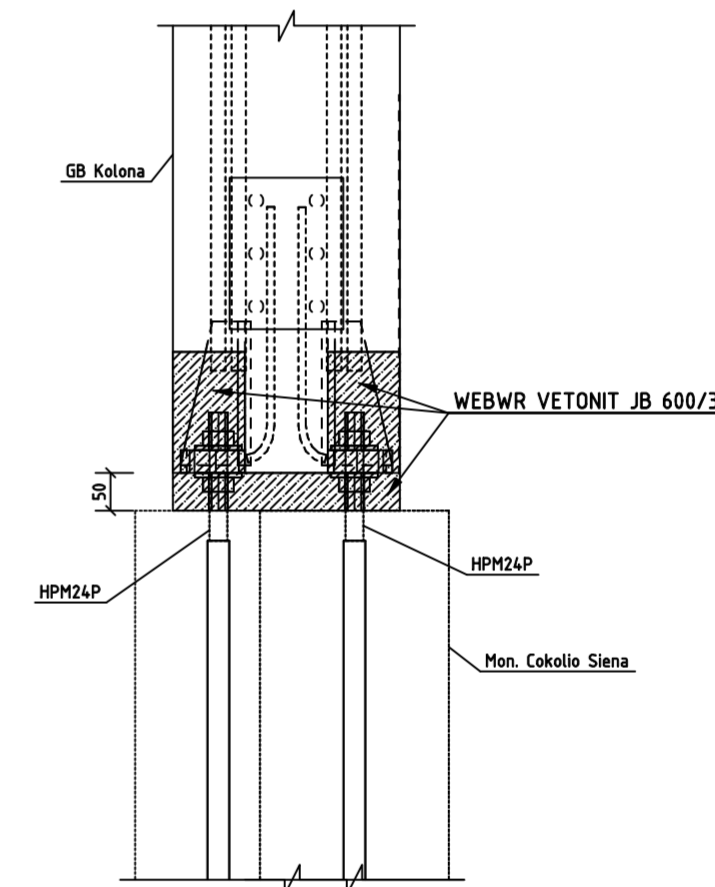
KOLONŲ IŠDĖSTYMO PLANAS
M1:75



Gaminių Žiniaraštis

Pozicija	Brėžinio Nr.:	Pavadinimas	Kiekis, vnt.	Masė, Kg	
				Vieneto	Viso
KOLONŲ IŠDĖSTYMO PLANAS					
CC-1	K.B-02-CC-1	GB Kolona CC-1	1	632.0	632.0
CC-2	K.B-02-CC-2	GB Kolona CC-2	1	636.5	636.5
CC-3	K.B-02-CC-3	GB Kolona CC-3	1	1017.1	1017.1
CC-4	K.B-02-CC-4	GB Kolona CC-4	1	1029.3	1029.3
CC-5	K.B-02-CC-5	GB Kolona CC-5	1	1016.9	1016.9
CC-6	K.B-02-CC-6	GB Kolona CC-6	1	1029.3	1029.3
CC-7	K.B-02-CC-7	GB Kolona CC-7	1	1001.3	1001.3
CC-8	K.B-02-CC-8	GB Kolona CC-8	1	1001.3	1001.3
CC-9	K.B-02-CC-9	GB Kolona CC-9	1	995.9	995.9
CC-10	K.B-02-CC-10	GB Kolona CC-10	1	1000.1	1000.1
CC-11	K.B-02-CC-11	GB Kolona CC-11	1	1189.9	1189.9
CC-12	K.B-02-CC-12	GB Kolona CC-12	1	1857.7	1857.7
CC-13	K.B-02-CC-13	GB Kolona CC-13	1	638.0	638.0
Viso:			13		13045.3

PRINCIPINIS KOLONOS TVIRTINIMO MAZGAS
1:10

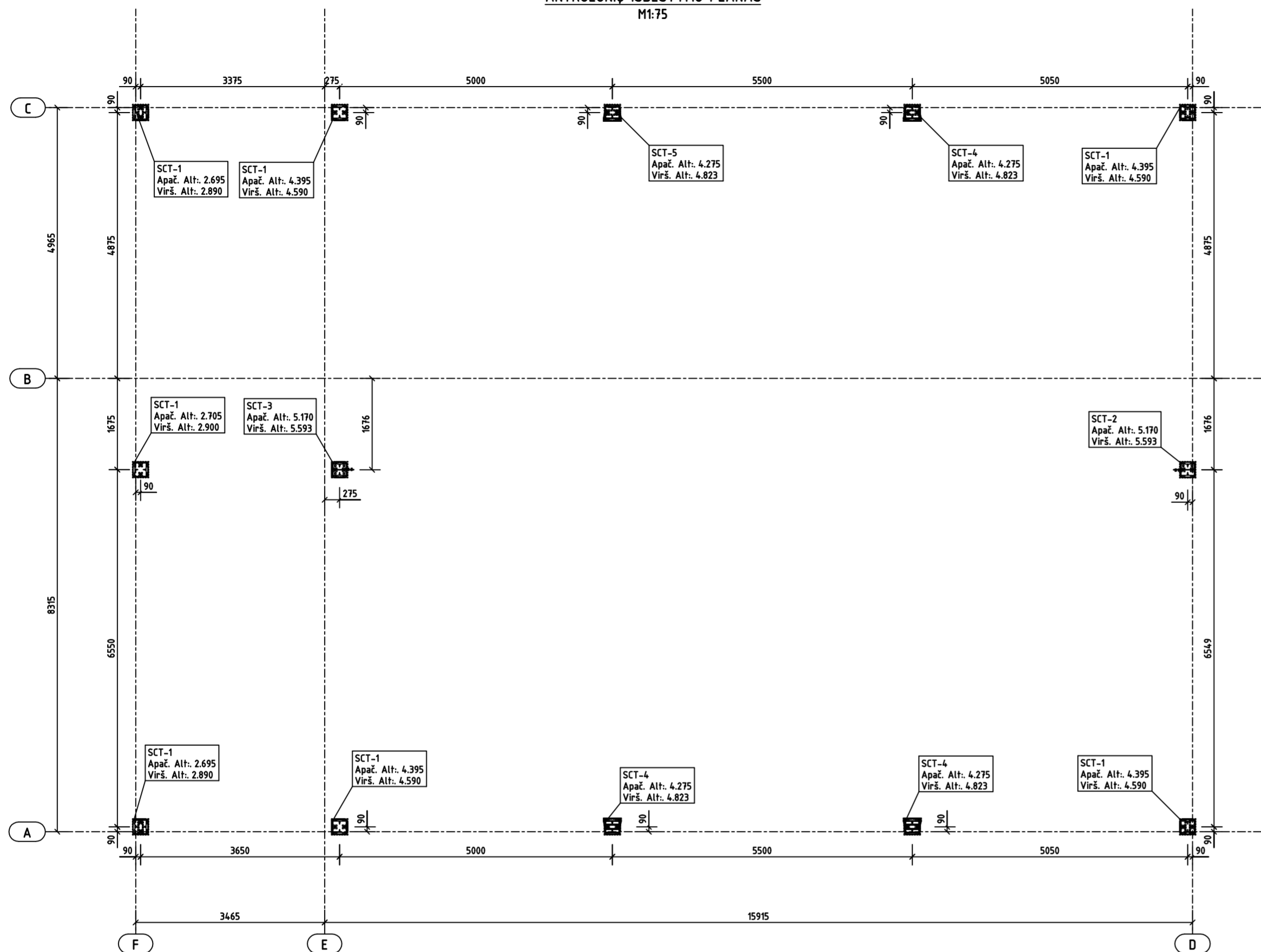


PASTABOS:
 ● - Orientavimo žymė. Atitinkmenį žiūrėti kolonų atskiruose brėžiniuose.

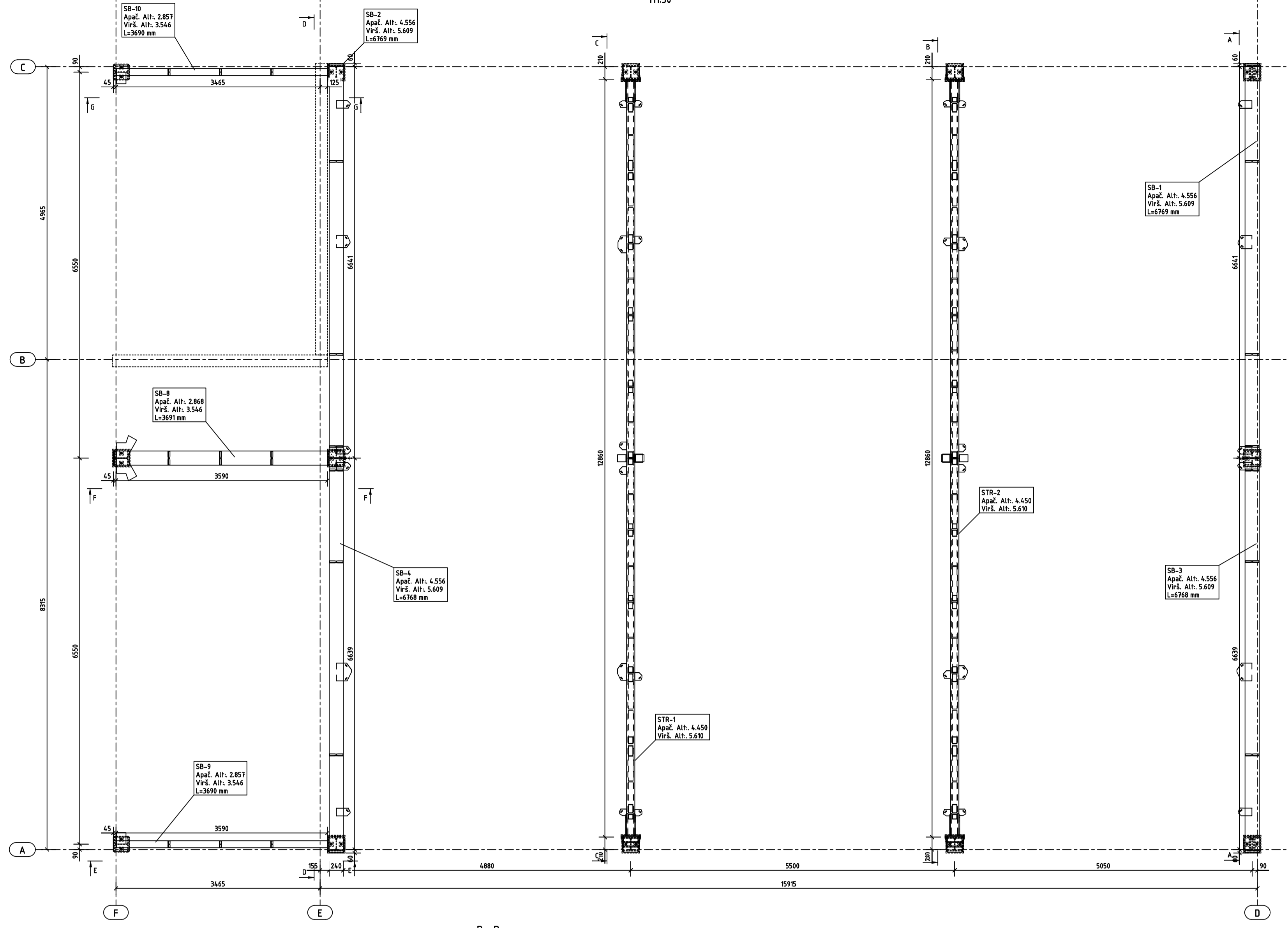
Gminių Žiniaraštis

Pozicija	Brėžinio Nr.:	Pavadinimas	Kiekis, vnt.	Masė, Kg	
				Vieneto	Viso
ANTKOLONIŲ IŠDĖSTYMO PLANAS					
SCT-1	K.B-02-SCT-1	Antkolonis SCT-1	7	28.1	196.7
SCT-2	K.B-02-SCT-2	Antkolonis SCT-2	1	35.5	35.5
SCT-3	K.B-02-SCT-3	Antkolonis SCT-3	1	35.5	35.5
SCT-4	K.B-02-SCT-4	Antkolonis SCT-4	3	76.3	228.9
SCT-5	K.B-02-SCT-5	Antkolonis SCT-5	1	76.3	76.3
Viso:			13		573.0

ANTKOLONIŲ IŠDĖSTYMO PLANAS
M1:75



PASTABOS:
 ● - Orientavimo žymė. Atitiktmenį žiūrėti kolonų atskiruose brėžiniuose.



Gaminų žiniaraštis

Pozicija	Brežinio Nr.	Pavadinimas	Kiekis, vnt.	Masė, Kg	
				Vieneto	Viso
STOGO LAIKANĖJŲ KONSTRUKCIJŲ PLANAS					
SB-1	K.B-02-SB-1	Met. Sija SB-1	1	4319	4319
SB-2	K.B-02-SB-2	Met. Sija SB-2	1	4315	4315
SB-3	K.B-02-SB-3	Met. Sija SB-3	1	4336	4336
SB-4	K.B-02-SB-4	Met. Sija SB-4	1	433.7	433.7
SB-8	K.B-02-SB-8	Met. Sija SB-8	1	250.9	250.9
SB-9	K.B-02-SB-9	Met. Sija SB-9	1	129.1	129.1
SB-10	K.B-02-SB-10	Met. Sija SB-10	1	129.1	129.1
STR-1	K.B-02-STR-1	Santvara STR-1	1	791.7	791.7
STR-2	K.B-02-STR-2	Santvara STR-2	1	789.9	789.9
Viso:			9	789.9	3821.4

Montažinių Varžtų, Veržlių Ir Poveržių Žiniaraštis

Pozicija	Standartas	Klasė	Ilgis, mm	Kiekis vnt.	Masė, kg	
					Vieneto	Viso
Varž. M12x45-1010	ISO 4017	8.8	45	2	0.06	0.11
Veržlė M12	ISO 4032	8		2	0.01	0.03
Poveržlė M12	ISO 7089	200HV		4	0.01	0.03
Varž. M20x80-1011	ISO 4017	8.8	80	6	0.27	1.64
Veržlė M20	ISO 4032	8		12	0.07	0.79
Poveržlė M20	ISO 7089	200HV		12	0.02	0.21
PASTABA: Neesant nurodyto ilgio varžtams, galima montuoti 5-10mm ilgesnius.					Viso, kg:	2.81

