

**KELIO (GATVĖS) IR NUOTEKŲ ŠALINIMO TINKLO KOSMONAUTŲ G., TAURAGĖS M.,  
TAURAGĖS R. SAV., REKONSTRAVIMO IR STATYBOS DARBAI**

**(VIEŠOJO PIRKIMO ID 3428171)**

Tiekėjams

**DĖL VIEŠOJO PIRKIMO METU GAUTŲ KLAUSIMŲ NAGRINĖJIMO**

2025 m. d. Nr. VPP-

Tauragės rajono savivaldybės administracija (toliau – Perkančioji organizacija) informuoja, kad vykdant viešąjį pirkimą „Kelio (gatvės) ir nuotekų šalinimo tinklo Kosmonautų g., Tauragės m., Tauragės r. sav., rekonstravimo ir statybos darbai“ (toliau – Pirkimas) CVP IS priemonėmis gauti tiekėjų klausimai.

Išnagrinėjus gautus klausimus, Perkančioji organizacija teikia atsakymus į juos (klausimų kalba netaisyta):

Išnagrinėjus gautus klausimus, Perkančioji organizacija teikia atsakymus į juos (klausimų kalba netaisyta):

**1. Klausimas.** Kokia medžių atkuriamoji vertė, ar reikalinga įsivertinti?

**Atsakymas.** Reikia įsivertinti atkuriamą vertę keturių medžių, tai yra trys pušys ir viena eglė. Atkuriamą vertę bendrai 2700,00 Eur.

**2. Klausimas.** Kelio ženklai pagal TS-13 nurodyti 1 grupės, o kiekių žiniaraštyje 0 grupės. Prašom patikslinti. Kokios atspindžio klasės ženklai?

**Atsakymas.** Visi ženklai 0 grupės, atspindžio klasė RA1. Atramų ir ženklų spalva RAL 9004.

**3. Klausimas.** SP dalyje numatytas medžių ir krūmų šalinimas. Ar reikia įsivertinti šalinamų želdinių atkuriamąją vertę? Jei taip, prašome, tiksliai nurodyti atkuriamosios vertės sumą.

**Atsakymas.** Žiūrėti 1 klausimo atsakymą.

**4. Klausimas.** SP dalyje esamas dirvožemis nukasamas. Dalis dirvožemio paliekama išsaugojimui, likusi dalis išvežama. Kiekis duotas m<sup>2</sup>. Gal galite patikslinti kokio storio sluoksnis nukasamas.

**Atsakymas.** Tiksliai atsakyti negalime, ir pateikti tikslaus nukasamo kiekio, visame sklype dirvožemio storio kiekviename kvadratiniam metre skirtingas, vertiname vidurkį 0,1 m.

**5. Klausimas.** SP dalyje poz. 2.1 nurodytas esamo grunto kasimas ir panaudojimas 514 m<sup>3</sup>. Kam bus panaudojamas šis gruntas?

**Atsakymas.** Sankasos planiravimo metu užpilant žemesnes vietas esančias žemiau projektuojamos sankasos aukščio pagal poreikį, bet daugiausiai bus panaudotas skiriamos juostos esančiam gruntui įrengti.

**6. Klausimas.** SP dalyje brėžiniuose nurodyta, kad viršutiniam pagrindo sluoksniui be rišiklių naudojamas žvyro 0/32 mišinys. Ar galima vertinti skaldos mišinį 0/32 frakcijos?

**Atsakymas.** Žvyro pagrindo danga parinkta dėl pigesnio konstrukcinio sprendinio. Ne, negalima vertinti skaldos mišinį 0/32 frakcijos.

**7. Klausimas.** Neregijų vedimo sistemos betoninės trinkelės turi būti spalvotos?

**Atsakymas.** Betoninės trinkelės turi būti standartinės, turi skirtis nuo pagrindinės dangos spalvos, kad išsiskirtų.

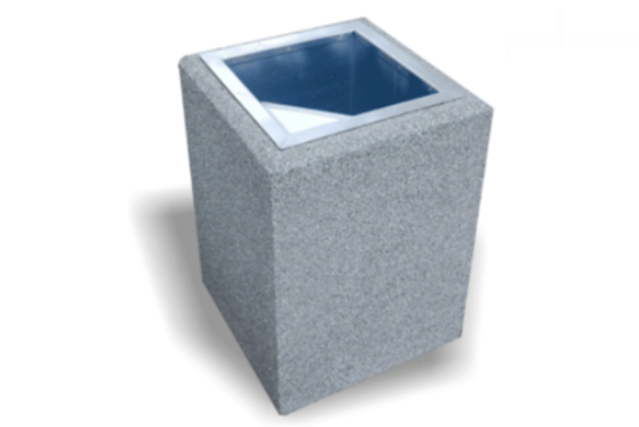
**8. Klausimas.** SP dalies brėžinyje yra pavaizduoti suoliukai ir šiukšliadėžės. Tačiau kiekių žiniaraščiuose nėra šių darbų su kiekiais. Ar reikia įsivertinti suoliukus ir šiukšliadėžes? Jei taip, pateikite gaminių specifikacijas.

**Atsakymas.** Taip, reikės įrengti 2 komplektus:

1) Suoliukas betonas+ medis medienos storis ne plonesnė nei 5 cm, suoliukas ankeruojamas į pagrindą. Suoliuko ilgis 180 cm, plotis 53 cm, aukštis 88 cm su atlošu ir porankiu (įrengiamas kaip gaminy, matmenys tikslinami parinkus tikslų gamintoją, sertifikuota Europos sąjungos šalyse, turi atitikties deklaraciją), žr. pav.



2) Šiukšliadėžė – natūralus betonas. Aukštis 50 cm; ilgis x plotis 50 x 50 cm; talpa – 50 l; svoris 173kg; komplektuojama su cinkuotu kibiru. Naudojamos medžiagos: cementas klasės 42,5 R, plautas žvyras, smėlis, betonostiprumas min C 40. (Įrengiamas kaip gaminy, matmenys tikslinami parinkus tikslų gamintoją, sertifikuota Europos sąjungos šalyse, turi atitikties deklaraciją) žr. pav.



**9. Klausimas.** SP dalyje numatyti lauko akmenys išdėliojimui tarp krūmų. Ar yra reikalavimai, kokio dydžio akmenys turi būti?

**Atsakymas.** Reikalavimas labiau taikytinas ne dydžiui, o svoriui, kad nebūtų lengva pernešti. Svoris turėtų būti tarp 600-800 kg, tai iki pusės metro skersmens riedulius.

**10. Klausimas.** SP dalyje nurodytas 30 vnt. esamų šulinių privedimas iki projekcinės dangos ir liukų keitimas, LVN dalyje nurodytas 25 vnt. liukų pakeitimas ir pritaikymas prie paviršiaus. Ar šie darbai nesidubliuoja? Jei dubliuojasi, koks tikrasis kiekis?

**Atsakymas.** Šiuo atveju LVN ir SP dalyse šie kiekiai dubliuojasi. Vertinti reikėtų pagal LVN dalį.

**11. Klausimas.** LVN dalies drenažas. Kuo užpilami drenažo vamzdynai, smėliu ar skalda? Ar šie kiekiai įtraukti į kiekių žiniaraščius?

**Atsakymas.** Drenažui turi būti įrengiamas filtracinis sluoksnis iš 0/56 frakcijos žvyro ir dulquio mišinio medžiagos. Reikalingas kiekis 46 m<sup>3</sup>.

**12. Klausimas.** Prašome patikslinti/pataisyti projekto specifikacijos punktą Nr. "2.5 - Atramos tvirtinimas prie pamato - varžtais ne mažiau, kaip 4 vietose."  
Projekte numatytas VGAP-3 pamatas tvirtinamas varžtais 3 vietose. Pridedama gamintojo deklaraciją.

**Atsakymas.** Atramos tvirtinimas prie pamato - varžtais ne mažiau, kaip 3 vietose.

**13. Klausimas.** Kokio diametro turi būti kabelių apsaugos vamzdžiai?

**Atsakymas.** Kabelių apsaugos vamzdžių diametras – D110 mm.

**14. Klausimas.** Patvirtinkite, jog visi neregijų vedimo/įspėjimo paviršiai yra iš betoninių trinkelėlių. Brėžinyje 24-13-01-TDP-S.B-SP 5 lape yra pavaizduotos granito trinkelės su neregijų įspėjimo paviršiumi?

**Atsakymas.** Vedimo/įspėjimo paviršiai turi būti įrengiamas iš betoninių trinkelėlių.

**15. Klausimas.** Ar reikia įsivertinti kertamų medžių (6 vnt. ) atstatomąją vertę? Jeigu taip prašome pateikti sumą su PVM.

**Atsakymas.** Žiūrėti 1 klausimo atsakymą.

**16. Klausimas.** Žiniaraštyje 3.1 punkte nenurodytas apatinio AŠAS sluoksnio storis. Prašome patikslinti.

**Atsakymas.** Nurodytas aiškinamajame rašte, kiekių žiniaraštyje, kiekis nurodomas kubiniais metrais.

**17. Klausimas.** Prašome patikslinti detalės DK 0,3 ir DK 0,1 trinkelį spalvą (išskirti kiekius pagal spalvą) ir ar trinkelės turi būti su briauna ar be?

**Atsakymas.** Be briaunos, spalva pilka.

**18. Klausimas.** Projekto AR 36 punkte (detalė DK 0,3) rašoma, kad viršutinio pagrindo sluoksnio iš žvyro 0/32 mišinio įrengimas 20 cm, žiniaraštyje 4.2 punktas 15 cm. Prašome patikslinti.

**Atsakymas.** 20 cm storio žvyras.

**19. Klausimas.** Žiniaraštyje 4.1 punkte nenurodytas apatinio AŠAS sluoksnio storis. Prašome patikslinti.

**Atsakymas.** Nurodytas aiškinamajame rašte, kiekių žiniaraštyje, kiekis nurodomas kubiniais metrais.

**20. Klausimas.** Žiniaraščio 5.1 ir 6.1 punktuose nenurodytas apatinio AŠAS sluoksnio storis. Prašome patikslinti.

**Atsakymas.** Nurodytas aiškinamajame rašte, kiekių žiniaraštyje, kiekis nurodomas kubiniais metrais.

**21. Klausimas.** Žiniaraščio 7.1 punkte nenurodytas apatinio ŠNS sluoksnio storis. Prašome patikslinti.

**Atsakymas.** Nurodytas aiškinamajame rašte, kiekių žiniaraštyje, kiekis nurodomas kubiniais metrais.

**22. Klausimas.** Žiniaraštyje prie žemės darbų nėra numatyta sankasos tankinimo (mechanizuotu ir rankiniu būdu). Prašome papildyti žiniaraštį.

**Atsakymas.** Rangovas įsivertina tankinimą mechanizuotai.

**23. Klausimas.** Prašome patikslinti žemės sankasos viršaus deformacinio modulio reikalavimą.

**Atsakymas.** Ev2 – 45 MPa, ties šaligatviais Ev2 – 30 MPa.

**24. Klausimas.** Prašome patikslinti trinkelį siūlių užpildą (surištieji ar nesurištieji mišiniai).

**Atsakymas.** Surištieji ties DK 0,3 danga.

**25. Klausimas.** TS-08 surištasis pagrindo – dangos sluoksnis iš asfaltbetonio (AC 16 PD – 10 cm). Žiniaraštyje šie darbai nėra numatyti. Prašome patikslinti.

**Atsakymas.** Įsivertinti 4 m<sup>2</sup> dangos suvedimui su esama asfalto danga.

**26. Klausimas.** Prašome patikslinti asfalto viršutini dangos sluoksnio markę, žiniaraštyje AC 11 VL, techninėje specifikacijoje AC11 VN.

**Atsakymas.** Turi būti AC 11 VN.

**27. Klausimas.** Žiniaraštyje detalė DK0,3 iš asfaltbetonio mišinio nėra įtrauktas gruntavimas tarp asfalto sluoksnių. Prašome papildyti žiniaraštį.

**Atsakymas.**

TS-11	C60B4-S bituminės emulsijos purškiamas sluoksnių sukibimui	kg	200
-------	--	----	-----

**28. Klausimas.** TS rašoma apie gamtinio akmens bortus. Žiniaraštyje tokių medžiagų įrengimo nėra numatyta. Prašome patikslinti.

**Atsakymas.** Nebus gamtinio akmens gaminių.

**29. Klausimas.** Projekto 241 punkte rašoma, kad naudojamos trinkelės 200x100x80 ir 200x100x100, ties žiedu ir tamsaus atspalvio suderinus su užsakovu. Prašome patikslinti.

**Atsakymas.** Tikslinamas punktas „Betoninių trinkelėlių DK 0,1 dangai naudojamos (200x100x80 mm), betoninių trinkelėlių DK 0,3 dangai naudojamos (200x100x100 mm). Žmonių su negalia įspėjamiesiems paviršiams naudojamos (200x100x80 mm) betoninės trinkelės su apskritimo formos iškilimais, o vedimui iškilusiomis lygiagrečiomis juostelėmis.“

**30. Klausimas.** TS 13 nurodyta, kad ženklai 1 dydžio grupės, žiniaraštyje 0 grupės. Prašome patikslinti.

**Atsakymas.** Žiūrėti 2 klausimo atsakymą.

**31. Klausimas.** Prašome pateikti kelio ženklų atspindžio klasę, atramų ir ženklų spalvą.

**Atsakymas.** Žiūrėti 2 klausimo atsakymą.

**32. Klausimas.** Prašome sukonkretinti sodinamų krūmų „Dygialapė mahonija Mahonia aquifolium Nutt“ techninę specifikaciją (vazono dydis, augalo dydis), taip pat medžių „Paprastasis klevas Acer platanoides“ techninę specifikaciją (medžio apimtį, dydį ir t.t.).

**Atsakymas.** Dygialapė mahonija „Mahonia aquifolium Nutt“ - vazono dydis -C3, aukštis ne žemesni nei 40 cm. Paprastasis klevas „Acer platanoides“ - kamieno

diametras  $\geq 15$  cm aukštis ne žemesnis nei 3,00 m, Skiepo aukštis nuo žemės turi būti ne žemesnis 2,4 m

**33. Klausimas.** Prašome patikslinti mulčo frakciją, 280 punkte rašoma iki 25 mm, techninėje specifikacijoje fr. 0/50. Prašome patikslinti ar mulčo spalva turi būti juoda ir įrengiamo sluoksnio storį, 280 punkte rašoma 30 mm, 297.2. punkte 8-10 cm.

**Atsakymas.** Mulčo spalva natūrali. Storis 8-10 cm.

**34. Klausimas.** Prašome pateikti kabelių apsaugos vamzdžių diametrą.

**Atsakymas.** Žiūrėti 13 klausimo atsakymą.

**35. Klausimas.** Prašome patikslinti ar keičiami liukai turi būti su logotipu (išlietu užrašu).

**Atsakymas.** Keičiami liukai neturi būti su logotipais.

**36. Klausimas.** Prašome pateikti m<sup>3</sup> esamo dirvožemio kasimo ir išvežimo kiekį arba nurodyti nukasimo sluoksnio storį (žiniaraščio 1.6 ir 1.7 punktas).

**Atsakymas.** Žiūrėti 4 klausimo atsakymą.

**37. Klausimas.** Prašome pateikti lauko akmenų dydį (frakciją).

**Atsakymas.** Žiūrėti 9 klausimo atsakymą.

**38. Klausimas.** Brėžiniuose prie sutartinių žymėjimų yra suoliukai, šiukšliadėžės. Šių elementų žiniaraščiuose nėra, taip pat nėra ir techninių specifikacijų. Prašome patikslinti.

**Atsakymas.** Žiūrėti 8 klausimo atsakymą.

**39. Klausimas.** Prašome patikslinti neregijų įspėjimo paviršiaus trinkelų medžiagiškumą (granitinės (projekto 104 lapas (detalės)) ar betoninės).

**Atsakymas.** Vedimo/įspėjimo paviršiai įrengiamas iš betoninių trinkelų.

**40. Klausimas.** Prašome patikslinti bordiūrinių lietaus surinkimo grotelių apkrovos klasę (TS rašoma D 400, 40 t, žiniaraštyje C250). Prašome pateikti grotelių aukštį (TS rašoma 250 mm).

**Atsakymas.** Grotelių aukštis 250 mm. Čia 150 mm apatinė dalis po asfaltu, o 100 mm virš asfalto bortų lygyje.

**41. Klausimas.** LVN dalyje kiekių žiniaraščiuose duotas iškasamo grunto kiekis yra 180 m<sup>3</sup>. Ar šitame kiekyje yra įskaičiuotas ir drenažo tranšėjų kasimas.

**Atsakymas.** LVN dalyje drenažo tranšėjos kasimas nevertintas. Tranšėja numatyta susisiekimo dalyje ir įrengiama pagal susisiekimo dalies skersinį pjūvį.

**42. Klausimas.** Prašome patikslinti dėl kelio ženklų tvirtinimo „pakabinamas“, prie kokios konstrukcijos jis tvirtinamas.

**Atsakymas.** Kabinamas ant apšvietimo stulpo.

**43. Klausimas.** Siekdami tinkamai parengti pasiūlymą, prašome patikslinti – kokia yra maksimali (numatytoji) kaina, skirta šio pirkimo įvykdymui?

**Atsakymas.** Perkančioji organizacija neskelbia pirkimui numatytos kainos.

**44. Klausimas.** Kadangi pirkimo sąlygose numatyta galimybė atmesti pasiūlymą kaip „per didelį“, maloniai prašome patikslinti, kokia yra ta kaina/riba, kad galėtume įvertinti pasiūlymo riziką. Atsižvelgiant į skaidrumo ir proporcingumo principus, ši informacija yra būtina tinkamam pasiūlymo parengimui.

**Atsakymas.** Žiūrėti 43 klausimo atsakymą.

**45. Klausimas.** Susisiekimu dalyje nurodyta, kad kelio ilgis yra 434 m., asfaltuojamos dvi juostos po 2 m, o tarp jų atskyrimo juosta iš trinkelų, nevertinant nuovažų ploto. Atlikus skaičiavimus gaunama, kad asfaltuojamo kelio plotas yra 1736 m<sup>2</sup>, kai tuo tarpu žiniaraštyje pateikiama 1004 m<sup>2</sup>. Prašome patikslinti kodėl taip stipriai skiriasi DK 0,3 asfalto dangos plotas pateiktame žiniaraštyje nuo apskaičiuoto ploto? Ar žiniaraštyje pateiktas kiekis neapima viso ruožo? Prašome patikslinti „DK 03 iš asfaltbetonio įrengimas“ kiekius, kad visi tiekėjai turėtų vienodas galimybes įsivertinti darbus.

**Atsakymas.**

3	<b><i>DK 0,3 iš asfaltbetonio įrengimas</i></b>				
3.1	TS-04	Apatinio pagrindo sluoksnio be rišiklių iš AŠAS 0/22 mišinio įrengimas iš tankinimas	m <sup>3</sup>	483	Kiekį tikslinti statybos metu
3.2	TS-04	Viršutinio pagrindo sluoksnio be rišiklių (0,25 m) iš žvyro 0/32 mišinio įrengimas ir tankinimas	m <sup>2</sup>	1911	
3.3	TS-07	Surišto pagrindo sluoksnio (0,08 m) iš asfaltbetonio AC 22 PN mišinio įrengimas ir tankinimas	m <sup>2</sup>	1911	
3.4	TS-09	Viršutinio dangos sluoksnio (0,04 m) iš raudono atspalvio asfaltbetonio AC 11 VN mišinio įrengimas ir tankinimas	m <sup>2</sup>	1911	
3.5	TS-10	Suvedimas su esama danga	m <sup>2</sup>	2	

3.6	TS-11	Sandarinimo bituminės juostos (15 mm) tarp asfalto sluoksnių įrengimas	m	6	
3.7	TS-11	C60B4-S bituminės emulsijos purškiamas sluoksnių sukibimui	kg	477	

**46. Klausimas.** Ar reikia nusimatyti kertamų medžių atkuriamosios vertės mokestį? Jei reikia, prašome visiems tiekėjams pateikti vienodą atkuriamosios vertės mokesčio dydį, nes kiekvienas tiekėjas tą vertę gali interpretuoti savaip.

**Atsakymas.** Žiūrėti 1 klausimo atsakymą.

**47. Klausimas.** Susisieikimo dalies projekto T.S 79 psl. rašoma: Gatvėje sodinami medžiai Paprastasis klevas Acer platanoides L. Prašome nurodyti sodinukų matmenis.

**Atsakymas.** Žiūrėti 32 klausimo atsakymą.

**48. Klausimas.** Prašome pateikti susisieikimo dalies žiniaraščio 6.3 ir 9.4 punkto kiekius m<sup>2</sup>.

**Atsakymas.** Kiekiai pateikiami kubiniais metrais tikslesniam darbų kiekiui nusimatyti.

**49. Klausimas.** Prašome patikslinti, kokia medžiaga užpilamas drenažas, ar medžiaga drenažo užpylimui yra įtraukta į bendrus kiekius (susisieikimo dalyje ar LVN dalyje).

**Atsakymas.** Žiūrėti 11 klausimo atsakymą.

**50. Klausimas.** Prašome patikslinti ar kasimo darbai drenažo įrengimui yra įtraukti į bendrus kasimo darbus (susisieikimo dalyje ar LVN dalyje).

**Atsakymas.** Žiūrėti 41 klausimo atsakymą.

**51. Klausimas.** Prašome pateikti drenažo fasoninių detalių kiekį (prijungimams prie šulinių (G/B ir PVC, ir aklių kiekius). Drenažo vamzdžiai sąnaudų kiekių žiniaraštyje pateikti komplekte su fasoninėmis dalimis.

**Atsakymas.** Detalizuojant fasonines dalis prijungimams prie šulinių: PVC drenos antgalis d113 mm - 1 vnt., drenos jungtis d110/113 mm - 17 vnt, protarpinis d110 mm - 16 vnt.

**52. Klausimas.** Ar vamzdyno pagrindo įrengimui ir pirminiam užpylimui bus galima naudoti esamą gruntą (taip parašyta žiniaraštyje), ar reikia įsivertinti karjerinį smėlį?

**Atsakymas.** Pagal geologinius tyrimus gatvėje vyrauja esami smėlingi gruntai, tokiu atveju projektų ekspertizė neleidžia papildomai įtraukti smėlio pagrindams ir užpylimams. Skaitoma, kad tai perteklinis dalykas. Jeigu Rangovas mano, kad pagal klojamų vamzdžių charakteristikas reikalingas užpylimas nauju smėliniu gruntu, turėtų tai įsivertinti.

**53. Klausimas.** Ar nesidubliuoja esamų šulinių liukų pakėlimo (nužeminimo) darbų kiekiai susisiekimo (30 vnt.) ir lietaus nuotekų dalyje (25 vnt).

**Atsakymas.** Žiūrėti 10 klausimo atsakymą.

**54. Klausimas.** Kokias medžiagas LVN dalies žiniaraščio 27 punkte įvertinti į antrines žaliavas, kur jas reikia pristatyti, ar panaudoti projekte?

**Atsakymas.** Čia yra įvertinti seni šulinių liukai ir dangčiai, kurie yra keičiami naujais. Senus reikia pristatyti į UAB "Tauragės vandenys". Taip nurodyta prisijungimo sąlygose.

Informuojame CVP IS priemonėmis tiekėjus, kad pirkimo „Kelio (gatvės) ir nuotekų šalinimo tinklo Kosmonautų g., Tauragės m., Tauragės r. sav., rekonstravimo ir statybos darbai“ pasiūlymų pateikimo terminas pratęsiamas iki **2025 m. liepos 22 d 10.00 val.**

Viešųjų pirkimų skyriaus specialistė

Agnė Gendrolienė

<b>DETALŪS METADUOMENYS</b>	
<b>Dokumento sudarytojas (-ai)</b>	Viešųjų pirkimų skyrius
<b>Dokumento pavadinimas (antraštė)</b>	DĖL VIEŠOJO PIRKIMO METU GAUTŲ KLAUSIMŲ NAGRINĖJIMO
<b>Dokumento registracijos data ir numeris</b>	2025-07-10 Nr. VPP-109
<b>Adresatas</b>	-
<b>Pasirašymo, tvirtinimo, vizavimo paskirties parašą (-us) sukūrusio (-ių) asmens (-ų) pareigos, vardas (-ai), pavardė (-ės), data</b>	Pasirašymas: Viešųjų pirkimų skyrius- Specialistė Agnė Gendrolienė 2025-07-10
<b>Pagrindinio dokumento priedų ir priedamų dokumentų failų skaičius</b>	0
<b>Papildomi metaduomenys</b>	Dokumentas suformuotas DVS „Kontora“.

---