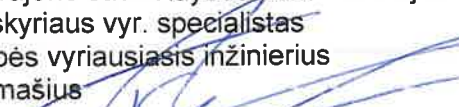


Tvirtinu
Tauragės rajono savivaldybės administracijos
Statybos skyriaus vyr. specialistas
Savivaldybės vyriausiasis inžinierius
Tomas Šimašius



**TAURAGĖS RAJONO SAVIVALDYBĖS, TAURAGĖS SENIŪNIJOS, JUNGIAMOJO
KELIO TR0256 TARP KELIO A12-RYGA-ŠIAULIAI-TAURAGĖ- KALININGRADAS IR
KELIO TR0257 TAURŲ KAIMAS TAURAGĖS RAJONAS :REMONTAS**

PAPRASTOJO REMONTO APRAŠAS

STATYTOJAS: Tauragės rajono savivaldybės administracija

STATYBOS RŪŠYS: Paprastasis remontas

AIŠKINAMASIS RAŠTAS BENDROJI DALIS

Statinio pavadinimas: Jungiamasis kelias TR0256 tarp kelio A12- Ryga-Šiauliai-Tauragė-Kaliningradas ir kelio TR0257 Taurų kaimas Tauragės rajonas.

Statybos adresas: Jungiamasis kelias TR0256, Taurų kaimas, Tauragės rajonas.

Statinio savininkas: Tauragės rajono savivaldybė.

Statinio statybos rūšis: Paprastas remontas.

Statinio paskirtis: kelių (gatvių).

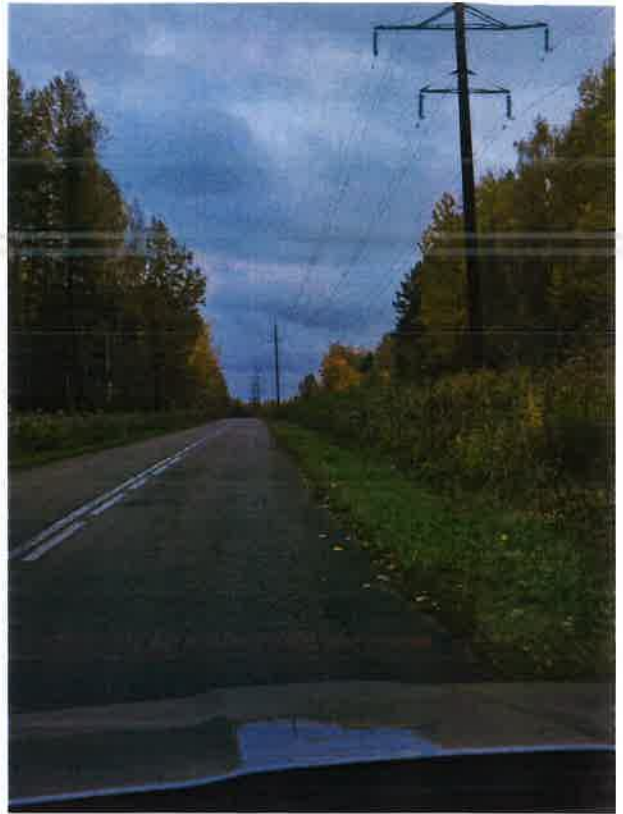
Statinio kategorija: II gr. nesudėtingas.

Statytojas: Tauragės rajono savivaldybės administracija

NUMATOMOS REMONTUOTI GATVĖS TECHNINĖ CHARAKTERISTIKA

Remontuojamos gatvės atkarpos ilgis 500 m, plotis 6 m. Gatvės asfalto danga labai prastos būklės (duobės, įlinkimai, išdaužos).





DARBŲ (VYKDYMO) TECHNOLOGIJOS APRAŠAS

1. Nužymimas remontuojamos gatvės ruožas.
2. Kritinių duobių tvarkymas.
3. Asfaltbetonio dangos valymas.
4. Nesifrezuoti reikiama storį dangos susiprofiluoti naudojant 3D.
5. Gruntuojamos asfalto danga bitumu.
6. Įrengiamas dv sluoksnės asfaltbetonio dangos viršutinio sluoksnio įrengimas iš AC 11 VN mišinio, ne ploniau kaip 4 cm storiu.

MEDŽIAGŲ KIEKIŲ ŽINIARAŠTIS

Asfalto dangos atnaujinimas pridedant naujo asfaltbetonio mišinio. Nufrezuoti suprofiluoti esamo asfaltbetonio sluoksnį naudojant 3D, nuvalyti dangą, gruntuoti bitumine emulsija. 4 cm storio dangos įrengimas, panaudojant klotuvą su automatiniu aukščio reguliavimu iš asfaltbetonio mišinio AC 11 VN (mišiniui naudojamas kelių bitumas 70/100). Remontuojamas gatvės dalies plotas 3000 m².

Privaloma vadovautis:D

- AB Lietuvos automobilių kelių direkcijos generalinio direktoriaus 2024-02-14 įsakymu Nr. VE-29 Automobilių kelių asfalto mišinių techninių reikalavimų aprašas TRA ASFALTAS 24. *Dokumentas viešinamas tinklapyje: <https://vialietuva.lt/wp-content/uploads/2024/03/TRA-ASFALTAS-24.pdf>;*
- AB Lietuvos automobilių kelių direkcijos generalinio direktoriaus 2024-02-14 įsakymu Nr. VE-30 Automobilių kelių dangos konstrukcijos asfalto sluoksnių įrengimo taisyklės IT ASFALTAS 24. *Dokumentas viešinamas tinklapyje: <https://vialietuva.lt/wp-content/uploads/2024/03/IT-ASFALTAS-24.pdf>.*

KELIO DARBŲ SAUGA

Atliekant kelių remonto darbus būtina įrengti, aptverti ir apsaugoti kelių statybos, remonto ir priežiūros zonas (aikšteles). Norint išvengti įvairių sužeidimų reikia mūvėti tinkamą avalynę, mūvėti apsaugines pirštines. **Būtina dėvėti įspėjamuosius darbo drabužius** (signalines liemenes, signalinius darbo drabužius), blogo matomumo sąlygomis naudoti signalines priemones. Dirbant, draudžiama kalbėti mobiliuoju telefonu bei klausytis garsinių įrašų užsidėjus ausines – darbuotojas turi girdėti darbų vadovo nurodymus. *Draudžiama* dirbti vienu asmeniu. Kelyje, kelkraštyje ir tarpukelėse galima suklypti, užkliūti, pargriūti. Būtina dėvėti avalynę neslidžiu padu, būti atidžiam, stebėti kliuvinius po kojomis.

Būti atidiems mechanizmų (asfalto frezos, klotuvo, automašinių ir kt.) veikimo zonoje. Po keliamais krovniais būti draudžiama. Nesiartinti, neiti į pavojingą, pažymėtą ar atitvertą zoną. Dirbti su kelių tiesimo ir statybos mechanizmais gali tik atitinkamus galiojančius pažymėjimus ir asmenines apsaugos priemones turintys darbuotojai, su Bendrovės įrenginiais – tik asmenys, kuriems šiai veiklai išduotas rašytinis leidimas.

Parengė:

Tauragės rajono savivaldybės administracijos Statybos skyriaus specialistas Ramūnas Mockus