

**TVIRTINU:**

Kretingos rajono savivaldybės

Viešųjų pirkimų skyriaus vedėja, vykdanči  
administracijos direktoriaus funkcijas

Vaida Bačiškienė

**TECHNINĖ SPECIFIKACIJA**

<b>Eil. Nr.</b>	<b>Pavadinimas</b>	<b>Reikalavimai</b>
<b>I. BENDRA INFORMACIJA</b>		
<b>1.</b>	<b>Statytojas</b>	Kretingos rajono savivaldybė, Savanorių g. 29A, Kretingos m., k. 111106657
<b>2.</b>	<b>Objekto pavadinimas</b>	Kalnų dviračių parko Kretingoje statybos darbai
<b>3.</b>	<b>Objekto tikslas</b>	Igyvendinti rekreacinio pobūdžio kalnų dviračių trasų komplekso įrengimą tinkamą pradedantiesiems ir pažengusiems kalnų dviratininkams. Trasų išdėstymas: Trasos apjungtos į vieną kompleksą, kuriame lankytojai gali judėti ratu, pasirenkant skirtingas trasas ir važiuodami gali tam tikrose vietose iš vietos trasos pervaziuoti į kitą arba įveikinti tik tam tikras trasas važiuodami ratu. Lankytojai gali susidaryti skirtingo sudėtingumo maršrutus nuo jų įgūdžių lygio. Pradedančiųjų (žalia) trasa eina šalia šlaito pradžios ir jos tinkamos visų įgūdžių lankytojams. Šlaito viršutinėje dalyje išdėstytos kelios skirtingos vidutinio sudėtingumo (mėlynos) trasos, kurios sujungiamos keliais skirtingais būdais ir grįžtama į trasų pradžią pradedančiųjų (žalia) trasa. Šalia mėlynų trasų numatytos kelios atkarpos pažengusiųjų (raudonų) - sudėtingiausių trasų. Sklype pagal schemą atskiroje vietoje įrengiamos vidutinio sudėtingumo šuolių/įgūdžių trasos.
<b>4.</b>	<b>Trasų sprendiniai ir parametrai</b>	4.1. Trasų išdėstymas, įrengiami elementai ir kiti trasų parametrai turi būti parenkami atsižvelgiant į trasų sudėtingumo lygį. Trasų kompleksą turi sudaryti kelių skirtingų sudėtingumo lygių trasos: - Žemo sudėtingumo trasos skirtos pradedantiesiems; - Vidutinio sudėtingumo trasos skirtos pradedantiesiems ir pažengusiems lankytojams; - Aukštesnio sudėtingumo trasos skirtos pažengusiems lankytojams. - Jungiamieji takai skirti lankytojams pasiekti trasų pradžią. 4.2. Trasos turi turėti pagrindinę judėjimo kryptį. 4.3. Trasų išdėstymas turi leisti lankytojams judėti trasų komplekso teritorijoje nepertraukiamai (ratu), sudarant galimybę lankytojams patekti iš vienos trasos į kitą nesudarant priešpriešinio lankytojų eismo.

		<p>4.4. Trasų parametrai, elementai ir reljefas:</p> <p>4.4.1. Žemo sudėtingumo trasos:</p> <ul style="list-style-type: none"> <li>- Minimalus važiuojamosios dalies plotis – 1,50 m, ilgis ne mažesnis kaip 900 metrų.</li> <li>- Trasos įrengiamos teritorijos dalyje turinčioje nedidelius reljefo pokyčius, vengiant stačių įkalnių ar nuokalnių.</li> <li>- Trasas sudarantys elementai (kalneliai, viražiniai posūkiai, mediniai elementai, akmenų ruožai ir pan.) turi būti parenkami ir išdėstomi taip, kad užtikrintų saugų pradedančiųjų dviratininkų judėjimą tolygiu greičiu, vengiant staigaus stabdymo ar įsibėgėjimo zonų.</li> </ul> <p>4.4.2. Vidutinio sudėtingumo trasos, vidutinio sudėtingumo šuolių/įgūdžių trasa:</p> <ul style="list-style-type: none"> <li>- Minimalus važiuojamosios dalies plotis – 1,20 m, ilgis – ne mažesnis kaip 600 metrų.</li> <li>- Trasos įrengiamos teritorijoje esančiame šlaite. Trasos įkalnės ir nuokalnės parenkamos, kad būtų minimizuojamas vandens erozijos poveikis trasoms.</li> <li>- Trasas sudarantys elementai (kalneliai, šuoliai viražiniai posūkiai, mediniai elementai, akmenų ruožai ir pan.) ir jų kompleksai parenkami pagal numatytą trasos sudėtingumą. Sudėtingesni trasų elementai privalo turėti apvažiavimą, kuriuo pradedantieji lankytojai saugiai galėtų apvažiuoti jų įgūdžių lygį viršijančius elementus.</li> </ul> <p>4.4.3. Aukštesnio sudėtingumo trasos:</p> <ul style="list-style-type: none"> <li>- Minimalus važiuojamosios dalies plotis – 1,0m, ilgis ne mažesnis kaip 220 metrų.</li> <li>- Trasos įrengiamos teritorijoje esančiame šlaite. Trasoje gali būti įrengiamos stačios įkalnės ir nuokalnės. Trasos įkalnės ir nuokalnės parenkamos, kad būtų minimizuojamas vandens erozijos poveikis trasoms.</li> <li>- Trasas sudarantys elementai (kalneliai, šuoliai, viražiniai posūkiai, mediniai elementai, akmenų ruožai ir pan.) ir jų kompleksai parenkami pagal numatytą trasos sudėtingumą.</li> </ul> <p>4.4.4. Jungiamieji takai:</p> <ul style="list-style-type: none"> <li>- Minimalus važiuojamosios dalies plotis – 1,5 m, ilgis ne mažesnis kaip 600 metrų.</li> <li>- Takai įrengiami nuo Mėguvos gatvės iki trasų pradžios, leidžiantys lankytojams nuo gatvės pasiekti trasų pradžias.</li> </ul> <p>4.5. Reikalavimai trasų dangoms:</p> <ul style="list-style-type: none"> <li>- Trasų reljefas ir elementai (viražiniai posūkiai, kalneliai, šuoliai) formuojami iš esamo grunto įrengiant 5-10 cm storio viršutinį sluoksnį iš 0-32 mm žvyro. Viršutinio sluoksnio medžiagos gali turėti molio ar kitų priemaišų, užtikrinančių pakankamą viršutinio sluoksnio surišimą tankinant. Viršutinis sluoksnis gali būti stabilizuojamas papildomomis medžiagomis trasų vietose, kuriose numatoma padidėjusi dangos erozijos rizika – posūkiuose, stabdymo zonose ir pan.</li> <li>- Rangovas yra atsakingas už įrengtos dangos kokybę ir ilgaamžiškumą pagal Lietuvos Respublikos teisės aktus.</li> <li>- Trasų viršutinio sluoksnio sutankinamas turi atitikti Lietuvos Respublikos teisės aktus.</li> </ul>
5.	Mažoji architektūra	<p>5.1. Kalnų dviračių parke turi būti numatytos:</p> <ul style="list-style-type: none"> <li>- Trys poilsio vietos kuriuose pastatomi 6 vnt. suoliukų ir 3 šiukšliadėžės (derinama statybos metu).</li> </ul>

		- Prie įvažiavimo į trasas turi būti įrengti informaciniai ženklai (apie 2 m <sup>2</sup> ) su trasų žemėlapiais (derinama statybos metų). - Trasų susikirtimų ir išsišakojimų vietose turi būti įrengti ženklai žymintys trasas ir jų judėjimo kryptį.
6.	Teritorijos valymas	6.1 Trasų trajektorijose ir 1.5 m atstumu nuo važiuojamosios dalies šalinami krūmynai ir nuvirtę medžiai.

### PRIDEDAMA

1. Įrengiamo trasų komplekso vieta, 1 lapas.
2. Trasų išdėstymo schema, 1 lapas
3. Įrengtų kalnų dviračio parko trasų nuotraukos, 6 lapai.

### PARENGĖ

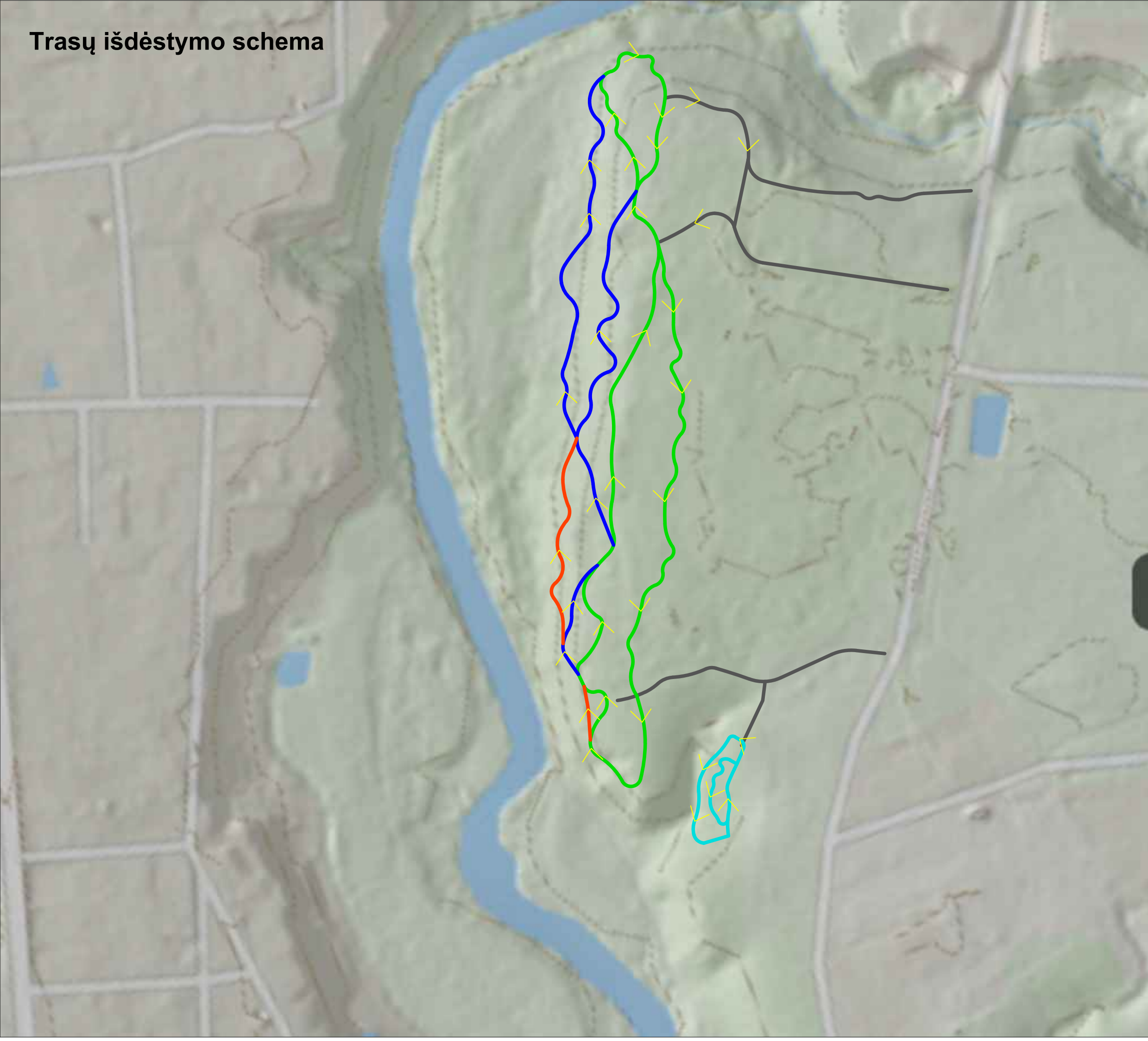
Statybos skyriaus vedėjo pavaduotojas



Andrius Kasputis



# Trasų išdėstymo schema



- Jungiamieji takai
- 1. Pradedančiųjų trasos
- 2. Vidutinio sudėtingumo trasos
- 3. Pažengusiųjų trasos
- 4. Vidutinio sudėtingumo šuolių/įgūdžių trasos
- Judėjimo kryptis

## ĮRENGTŲ KALNŲ DVIRAČIO PARKO TRASŲ NUOTRAUKOS



