


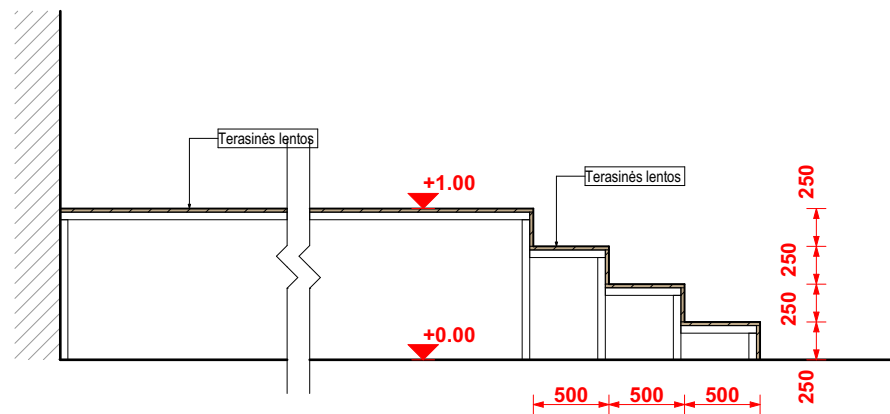
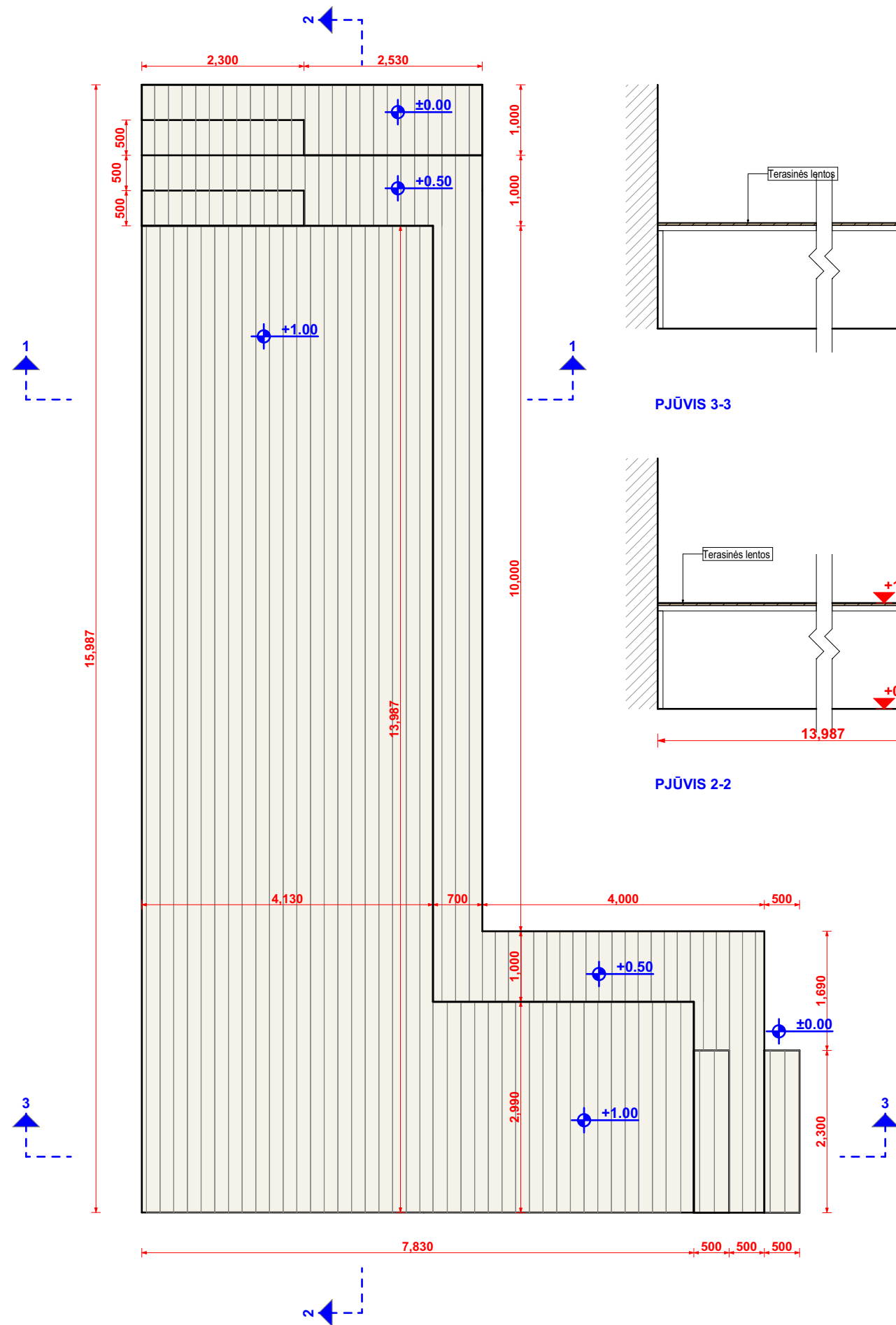
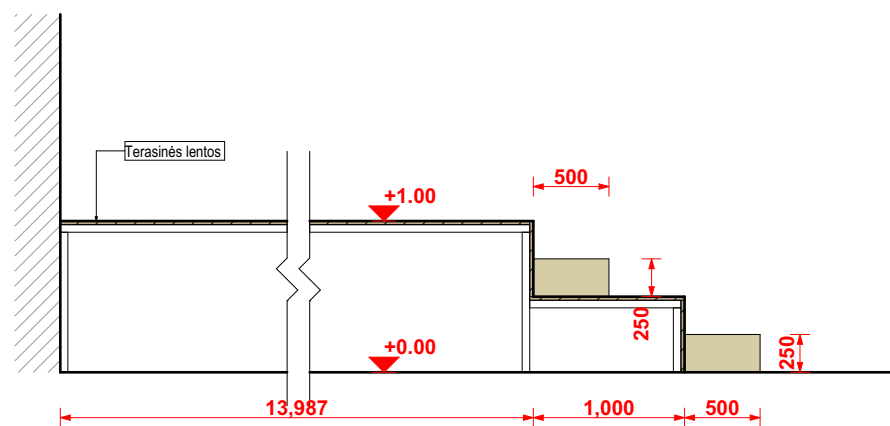


GAMINIŲ KIEKIŲ ŽINIARAŠTIS

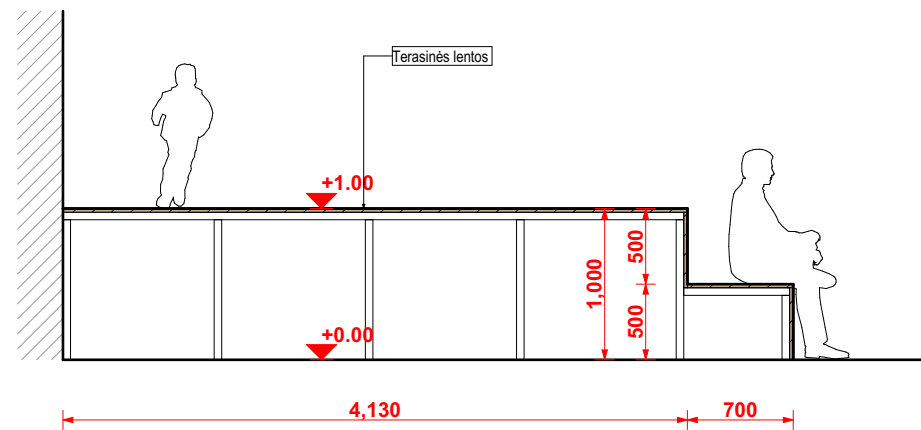
EIL. NR	PAVADINIMAS	KIEKIS	APRAŠYMAS	SCHEMA
1	Dekoratyvinis augalas sodinamas vazone	12-14vnt	Miskantas kininis (Miscanthus sinensis) 'Gracillimus' arba analogiškas gaminy	
2	Betoninės lauko gėlinės	4 vnt.	Betoninės lauko gėlinės 500x2000 https://www.dekobetonas.lt/lt/paslaugos/vazonai arba analogiškas gaminy	
KVAL. PATV. DOK.NR.	 <div>UAB A405 PROJEKTAVIMO FIRMA</div>		PALANGOS "BALTIJOS" PAGRINDINĖS MOKYKLOS SODŲ G. 50, PALANGA, VIDINIO KIEMO KAPITALINIO REMONTO PROJEKTAS	
A949	PV	VALDAS JANULIS	<div>GAMINIŲ KIEKIŲ ŽINIARAŠTIS</div> <div>LAPAS LAPŲ</div> <div>1 1</div>	
	ARCHIT.	AUDRONĖ JANULYTĖ		
LT	STATYTOJAS PALANGOS "BALTIJOS" PAGRINDINĖ MOKYKLA		11.21-KRP-B-04	0



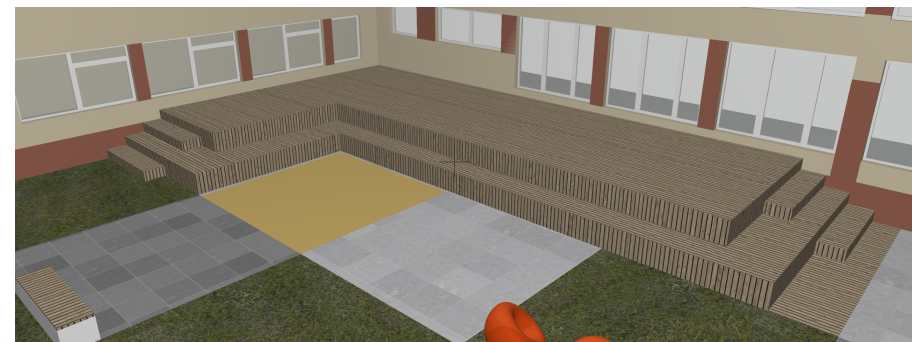
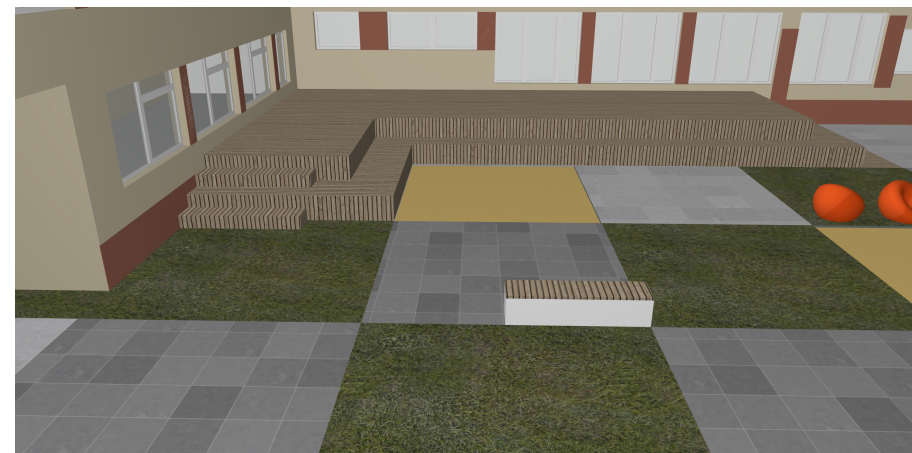
PJŪVIS 3-3




PJŪVIS 2-2

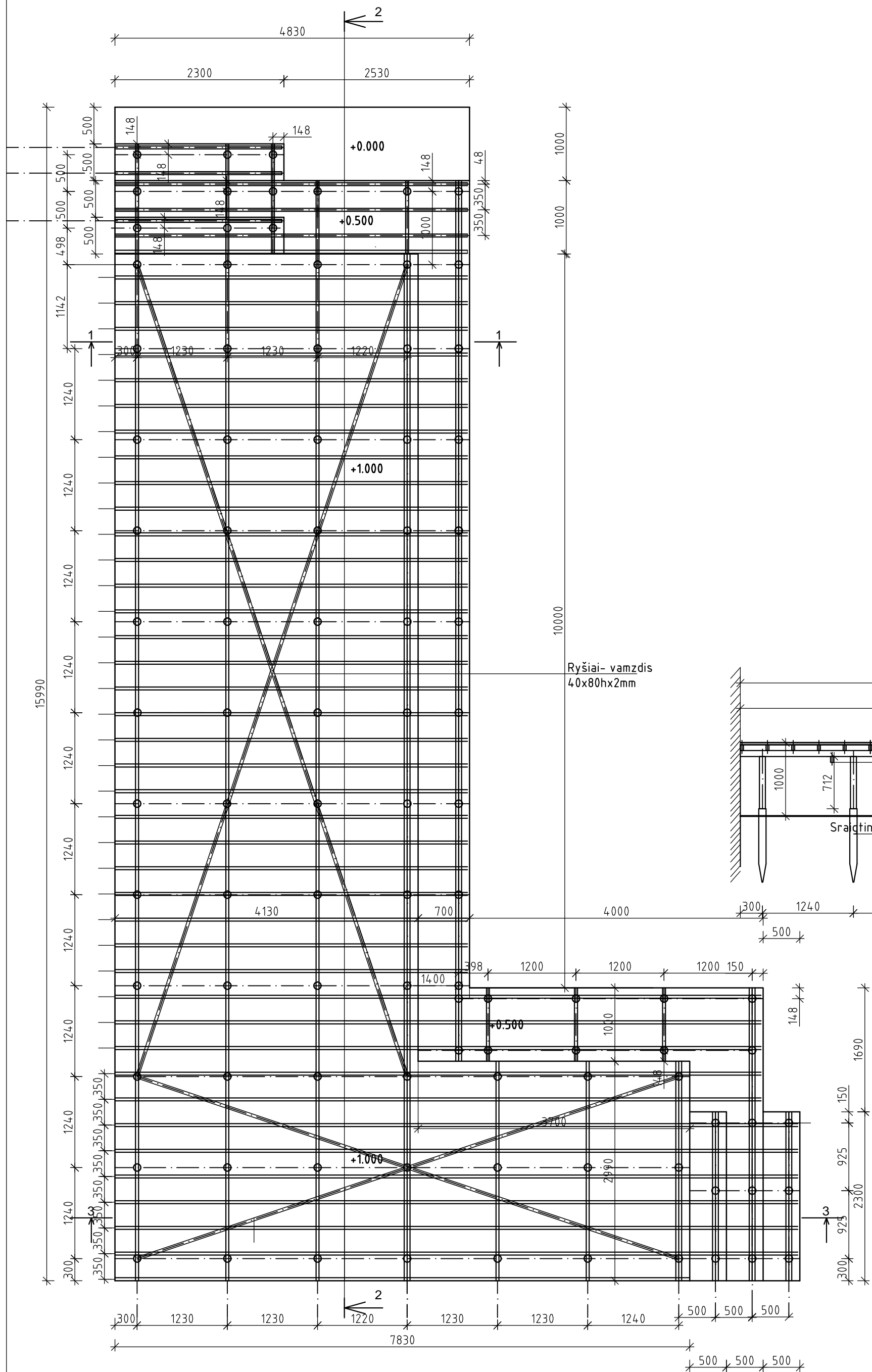


PJŪVIS 1-1

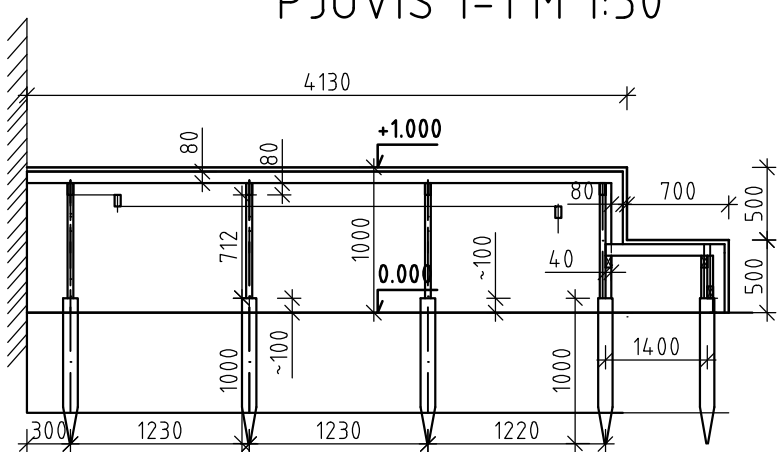


KVAL. PATV. DOK.NR.	 UAB A405 PROJEKTAVIMO FIRMA		PALANGOS "BALTIJOS" PAGRINDINĖS MOKYKLOS SODŲ G. 50, PALANGA, VIDINIO KIEMO KAPITALINIO REMONTO PROJEKTAS		
A949	PV	VALDAS JANULIS		TERASA	LAIDA
	ARCHIT.	AUDRONĖ JANULYTĖ			0
				11.21-KRP-B-05	LAPAS
LT	STATYTOJAS PALANGOS "BALTIJOS" PAGRINDINĖ MOKYKLA				LAPŲ
				1	1

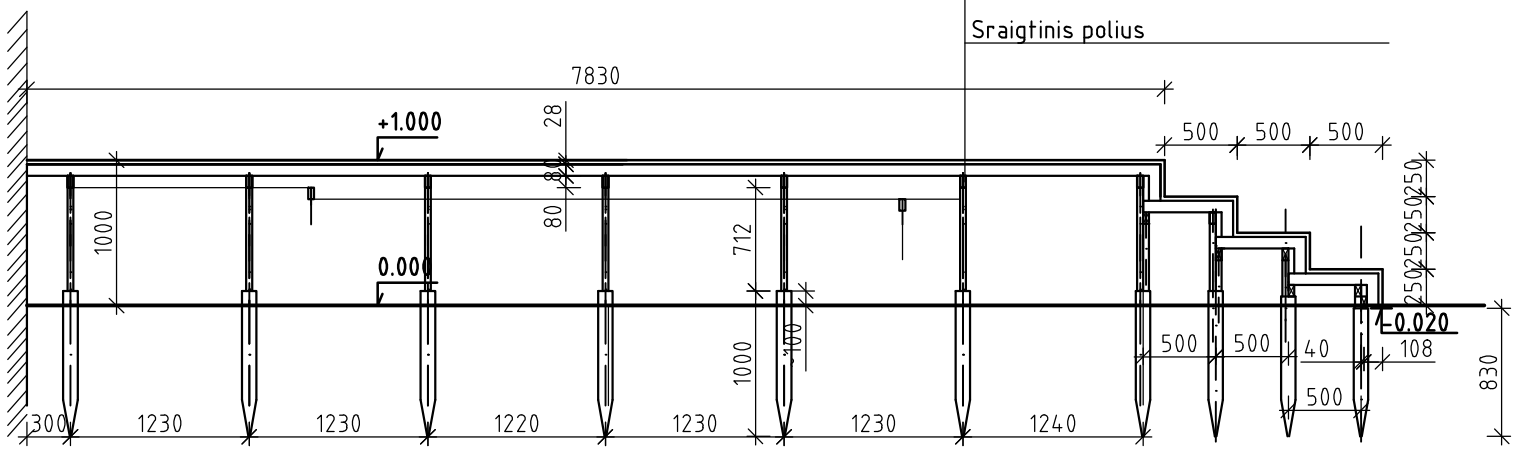
TERASOS PLANAS M 1:50



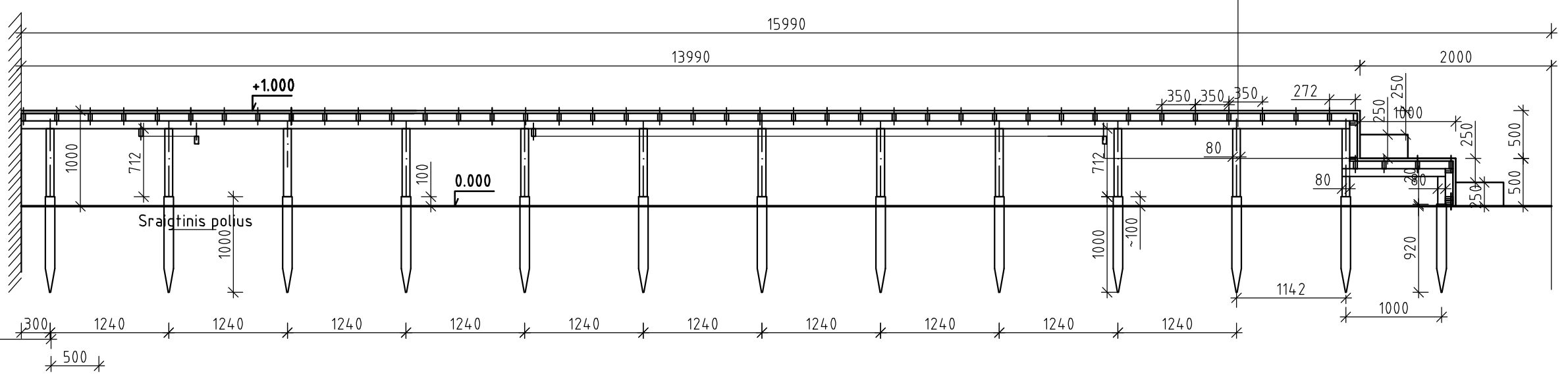
PJŪVIS 1-1 M 1:50



PJŪVIS 3-3 M 1:50



PJŪVIS 2-2 M 1:50



BENDROSIOS PASTABOS METALINIŲ KONSTRUKCIJŲ GAMYBAI:

1. Nenurodytų suvirinimo siūlių statiniai lygūs plonesniojo iš suvirinamų elementų storiui. Privirinimą atlikti visu detalių lietimosi perimetru. Suvirinimui jungtys paruošiamos pagal LST EN ISO 9692-1;
2. Visos suvirinimo siūlės turi būti apžiūrėtos vizualiai;
3. Metaliniai gaminiai gruntuojami ir dažomi alkidinių arba epoksidinių dažų sistema. Bendras dangos storis parenkamas pagal dažų gamintojo rekomendacijas aplinkos koroziškumo kategorijai C3, dažų dangos tarnavimo laikas 10 metų. (mitelinis dažymas).

MEDŽIAGŲ IR GAMINIŲ ŽINIARAŠTIS

POZ.	PAVADINIMAS	ŽYMUO	KIEKIS VNT	VIENETO SVORIS KG	BENDRAS SVORIS KG
	WPC terasinės lentos pilnavidurės		~120m2		
	Vamzdinis profilis 40x80hx2 mm S275		~530m		1887kg
	Sraigtinis polius L=1.0M		95vnt		

WPC terasinės lentos

Vamzdinis profilis 40x80hx2 mm, kas 400mm

Vamzdinis profilis 40x80hx2 mm, vidut. kas 1200mm

Sraigtinis polius

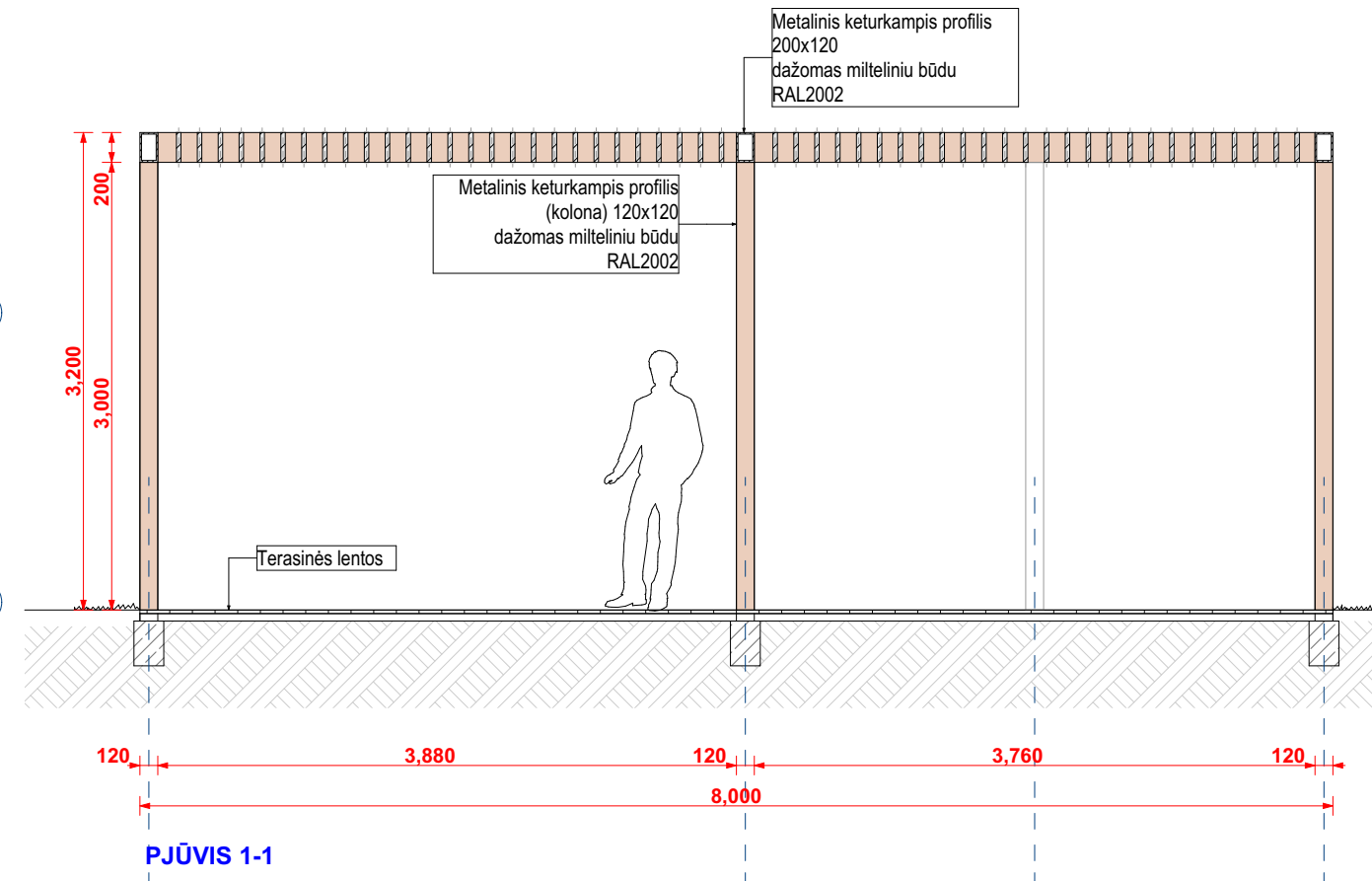
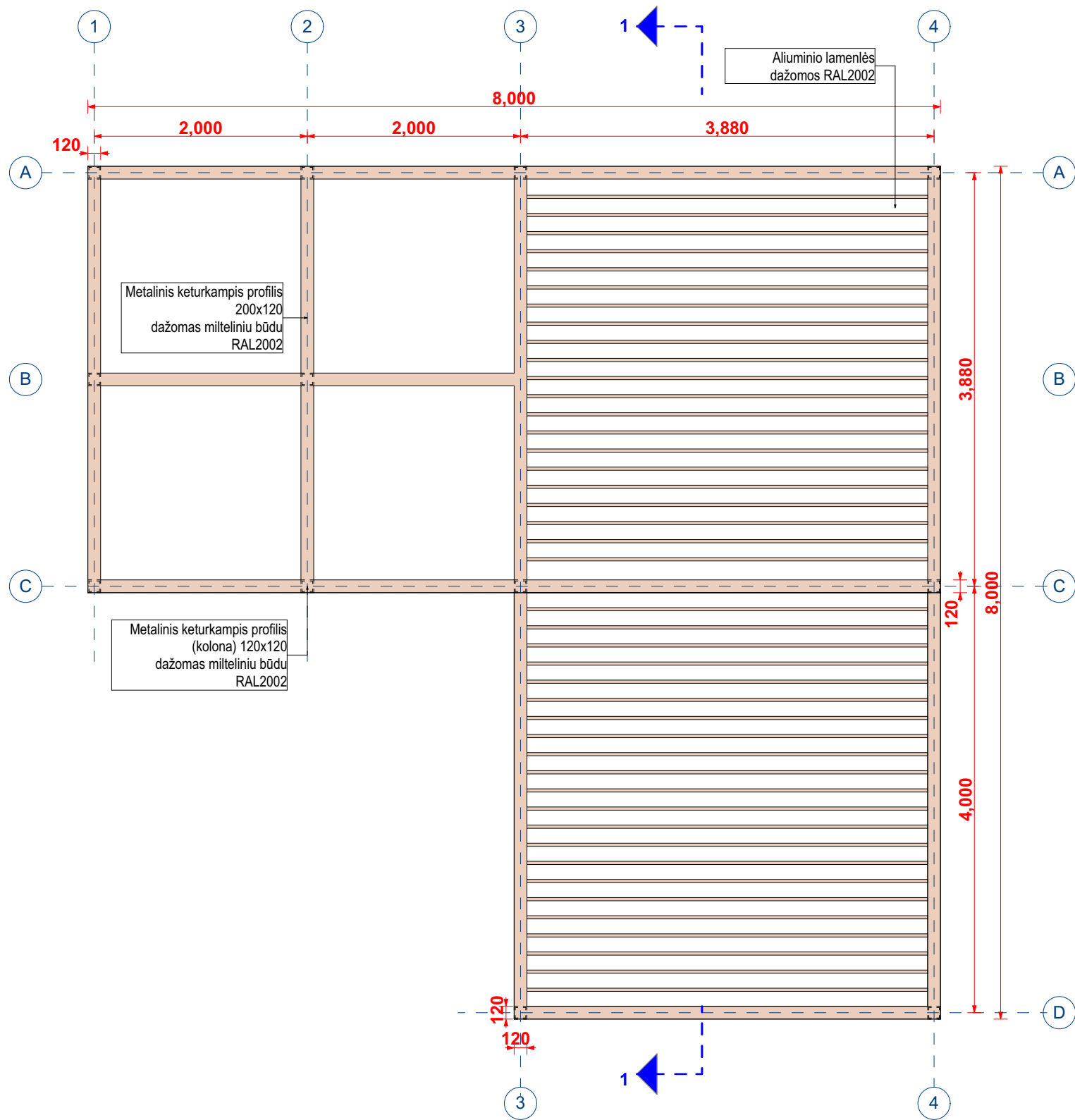
WPC terasinės lentos


Vamzdinis profilis 40x60h mm, kas 400mm

Vamzdinis profilis 40x60h mm, vidut. kas 1200mm

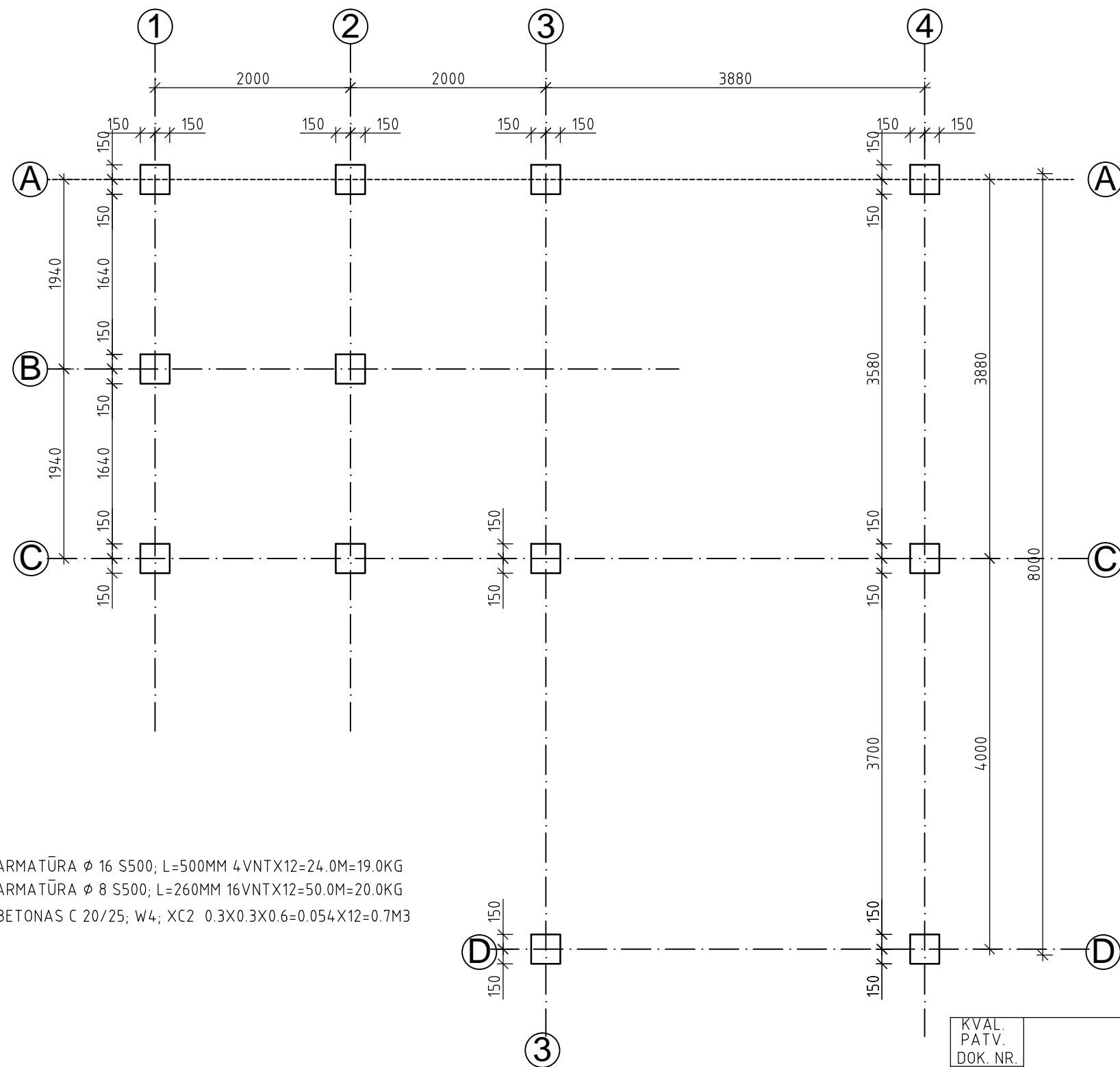
Sraigtinis(isukamas) polius L=1.0m vdut. kas 1200mm

KVAL. PATV. DOK. NR.					PALANGOS“BALTIJOS” PAGRINDINĖS MOKYKLOS SODŲ G.4, PALANGA, VIDINIO KIEMO KAPITALINIO REMONTO PROJEKTAS				
	PROJEKTAVIMO FIRMA								
A950	PV	V. JANULIS		2021					
	ARCH.	A. JANULYTĖ		2021					
1427	KPDV	V. MINIOTIENĖ		2021					
					TERASA. KONSTRUKCIJOS			Laida	
								0	
Stadija	Statytojas:				11.21-KRP-BD_B-06			Lapas	Lapu
KRP	PALANGOS“BALTIJOS” PAGRINDINĖ MOKYKLA							1	1

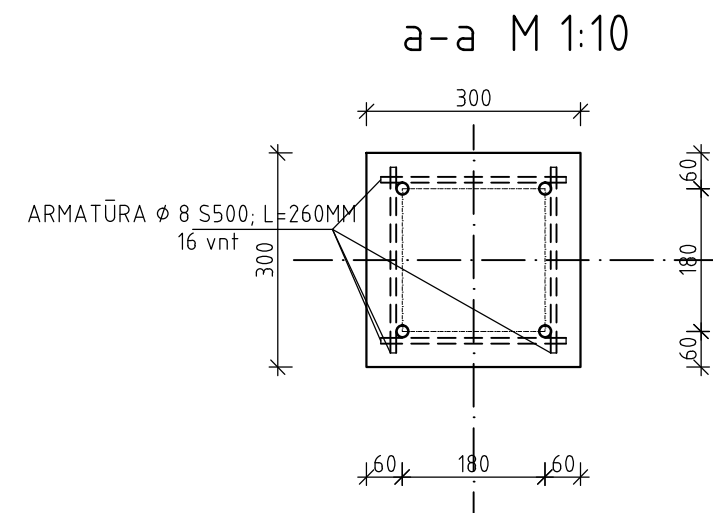
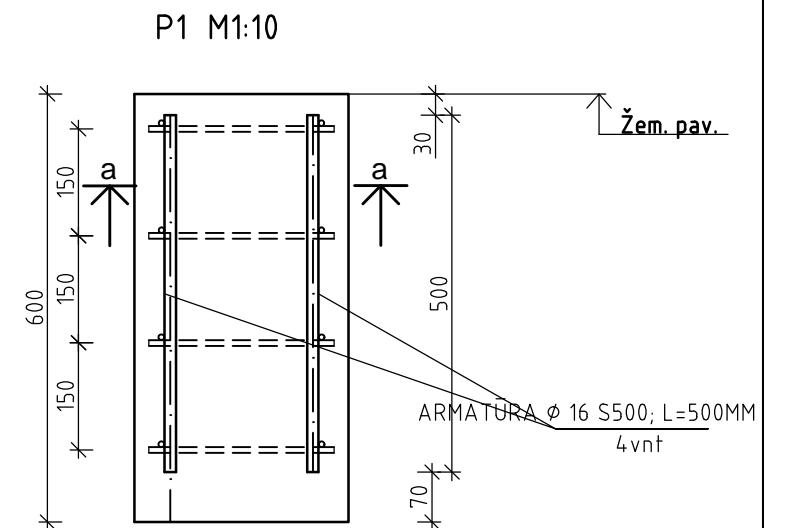


KVAL. PATV. DOK.NR.	 UAB A405 PROJEKTAVIMO FIRMA			PALANGOS "BALTIJOS" PAGRINDINĖS MOKYKLOS SODŲ G. 50, PALANGA, VIDINIO KIEMO KAPITALINIO REMONTO PROJEKTAS			
	A949	PV	VALDAS JANULIS		PAVĖSINĖ		
		ARCHIT.	AUDRONĖ JANULYTĖ				
LT	STATYTOJAS PALANGOS "BALTIJOS" PAGRINDINĖ MOKYKLA			11.21-KRP-B-07		LAPAS	LAPŲ
						1	1

STOGINĖS PAMATŲ PLANAS M1:50



ARMATŪRA ϕ 16 S500; L=500MM 4VNTX12=24.0M=19.0KG
ARMATŪRA ϕ 8 S500; L=260MM 16VNTX12=50.0M=20.0KG
BETONAS C 20/25; W4; XC2 0.3X0.3X0.6=0.054X12=0.7M3

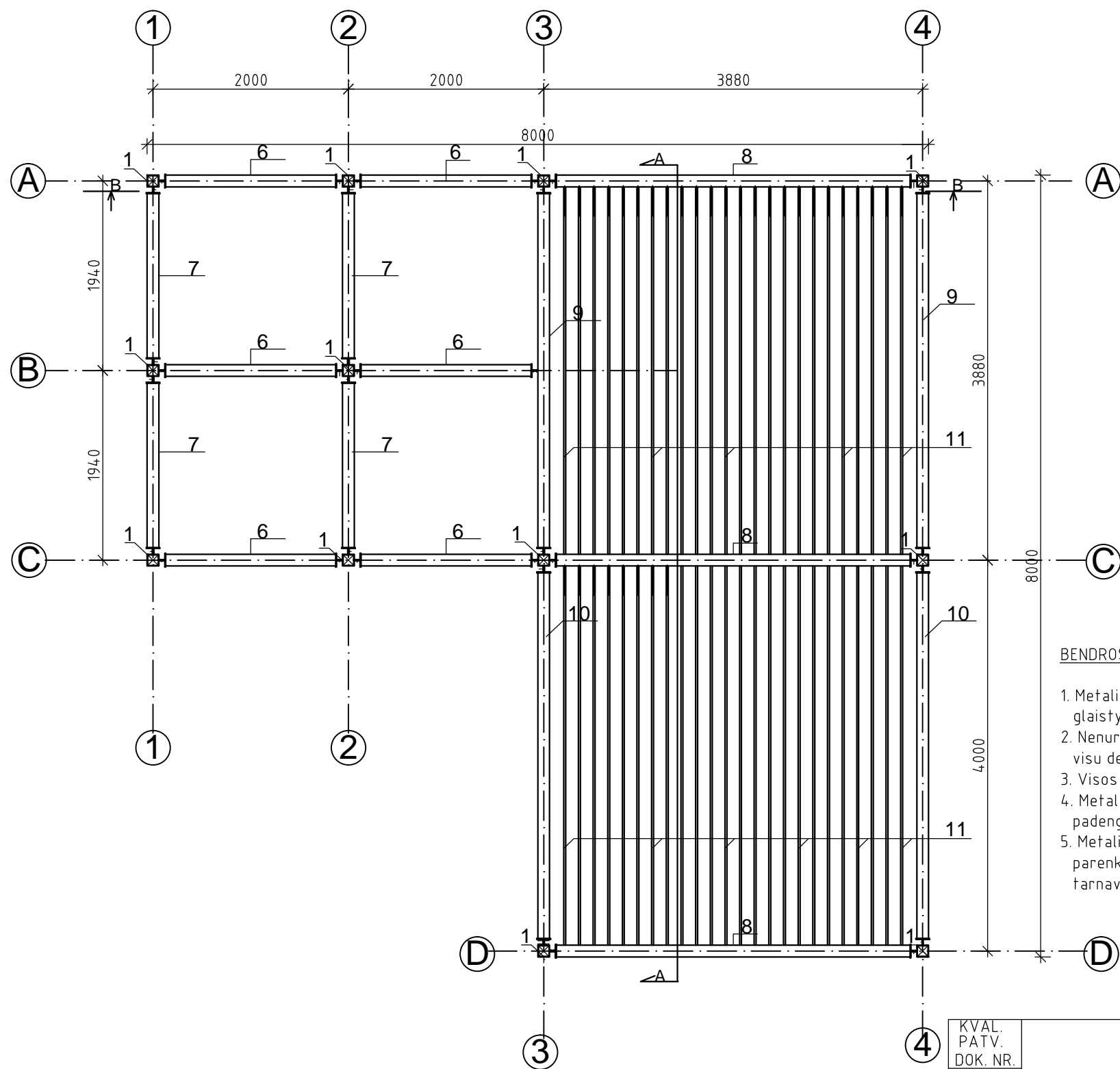


PASTABOS:

1. Visi armatūros suvirinimai atliekami kontaktiniu-tašķiniu būdu;
2. Pamato karkaso projektinė padėtis fiksuojama pagalbinėmis armatūros strypų atražiomis surišant su pado plokštės armatūros viršutiniu tinklu;

KVAL. PATV. DOK. NR.					PALANGOS“BALTIJOS” PAGRINDINĖS MOKYKLOS SODŲ G.4, PALANGA, VIDINIO KIEMO KAPITALINIO REMONTO PROJEKTAS				
	PROJEKTA VIMO FIRMA								
A950	PV	V. JANULIS		2021					
	ARCH.	A. JANULYTĖ		2021					
1427	KPDV	V. MINIO TIENĖ		2021					
					PAVĖSINĖ. PAMATŲ PLANAS.PAMATAS P1			Laida	
								0	
Stadija	Statytojas:				11.21-KRP-BD__B-08			Lapas	Lapų
KRP	PALANGOS“BALTIJOS” PAGRINDINĖ MOKYKLA							1	1

STOGINĖS KOLONŲ IR SIJŲ PLANAS M1:50

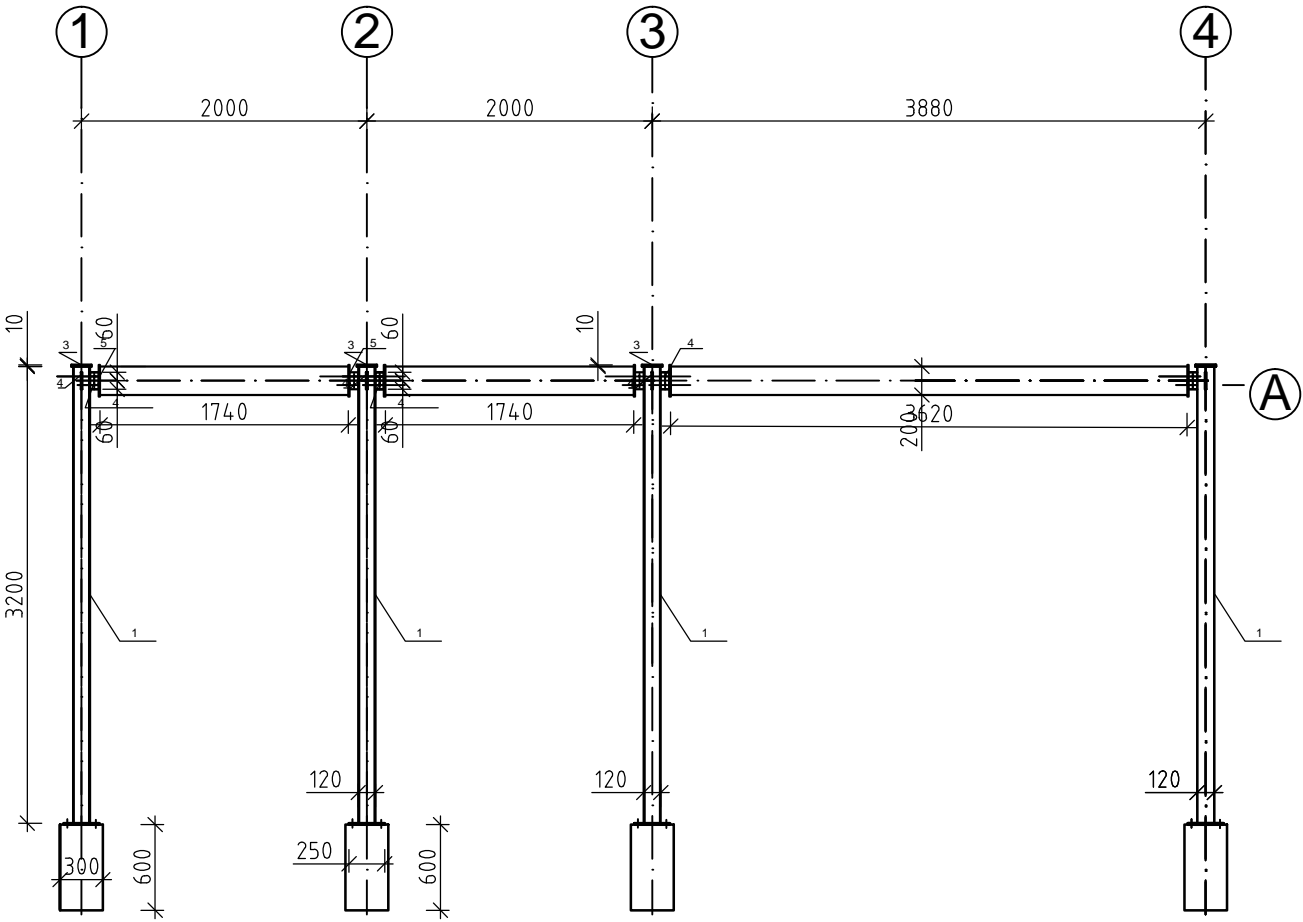


BENDROSIOS PASTABOS METALINIŲ KONSTRUKCIJŲ GAMYBAI:

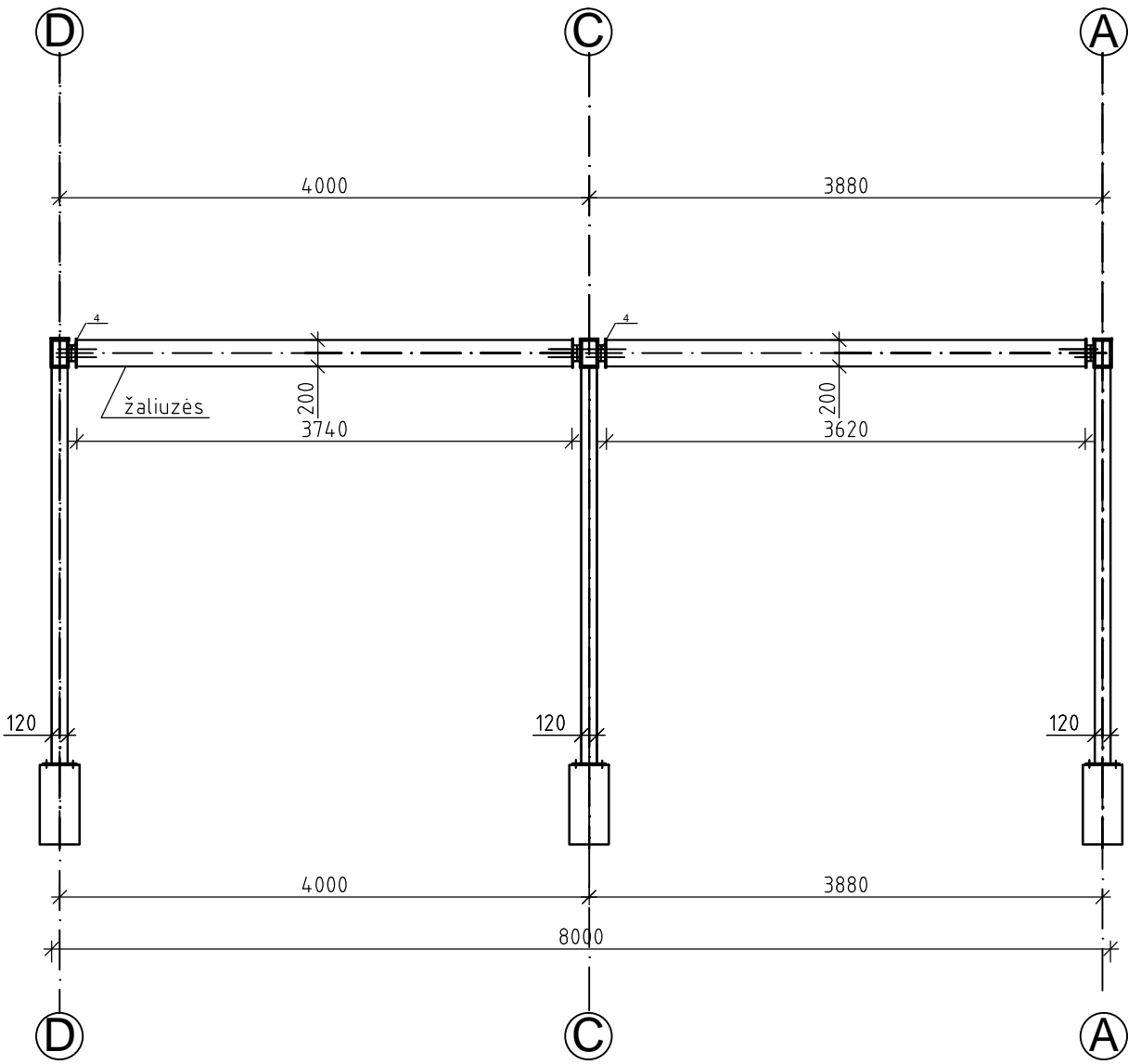
1. Metalines konstrukcijas virinti apsauginėse dujose elektrodine viela G55, LST EN 12534 arba glaistytaisiais elektrodais E55, LST EN 757;
2. Nenurodytų suvirinimo siūlių statiniai lygūs plonesniojo iš suvirinamų elementų storiui. Privirinimą atlikt visu detalių lietimosi perimetru. Suvirinimui jungtys paruošiamos pagal LST EN ISO 9692-1;
3. Visos suvirinimo siūlės turi būti apžiūrėtos vizualiai;
4. Metalų paviršius valomas šratasrove iki SA2½, ISO 8501-1 šiurkštumo klasės. Paviršių paruošimą ir padengimą atlikti gamykloje pagal LST EN ISO 12944-4;
5. Metaliniai gaminiai gruntuojami ir dažomi alkidinių arba epoksidinių dažų sistema. Bendras dangos storis parenkamas pagal dažų gamintojo rekomendacijas aplinkos koroziškumo kategorijai C3, dažų dangos tarnavimo laikas 10 metų. (miltelinis dažymas). Dažų spalva RAL 2002

KVAL. PATV. DOK. NR.	PROJEKTA VIMO FIRMA				PALANGOS“BALTIJOS” PAGRINDINĖS MOKYKLOS SODŲ G.4, PALANGA, VIDINIO KIEMO KAPITALINIO REMONTO PROJEKTAS			
A950	PV	V. JANULIS		2021	PAVĖSINĖ. METALINIŲ KOLONŲ IR SIJŲ PLANAS			
	ARCH.	A. JANULYTĖ		2021				
1427	KPDV	V. MINIOTIENĖ		2021				
					Laida		0	
Stadija	Statytojas:				11.21-KRP-BD_B-09		Lapas	Lapų
KRP	PALANGOS“BALTIJOS” PAGRINDINĖ MOKYKLA						1	1

PJŪVIS B-B M 1:50



PJŪVIS A-A M 1:50



KVAL. PATV. DOK. NR.	PROJEKTA VIMO FIRMA				PALANGOS "BALTIJOS" PAGRINDINĖS MOKYKLOS SODŲ G.4, PALANGA, VIDINIO KIEMO KAPITALINIO REMONTO PROJEKTAS		
A950	PV	V. JANULIS		2021	PAVĖSINĖ. PJŪVIAI A-A, B-B		
	ARCH.	A. JANULYTĖ		2021			
1427	KPDV	V. MINIOTIENĖ		2021			
					Laida		0
Stadija	Statytojas:				Lapas		Lapų
KRP	PALANGOS "BALTIJOS" PAGRINDINĖ MOKYKLA				11.21-KRP-BD_B-10		1

