

LIETUVOS
ENERGETIKOS
INSTITUTO PATALPŲ

INTERJERO
PROJEKTAS

**..
bāukas**

info@baukas.lt
+37061149927
www.baukas.lt







ŽALIASIS MIESTELIS

Šiuo metu Lietuvoje yra 28 žaliųjų miestelių, o jų skaičius sparčiai auga. Žalioji kaimo gyvenvietė yra žaliųjų miestelių tipas, kuris yra orientuotas į žaliųjų miestelių idėjas. Žalioji kaimo gyvenvietė yra žaliųjų miestelių tipas, kuris yra orientuotas į žaliųjų miestelių idėjas. Žalioji kaimo gyvenvietė yra žaliųjų miestelių tipas, kuris yra orientuotas į žaliųjų miestelių idėjas.

GREEN VILLAGE

Green Village is a type of green village that is oriented towards green village ideas. It is a type of green village that is oriented towards green village ideas. It is a type of green village that is oriented towards green village ideas.



SUDERINK DAUGIAU



ISMA

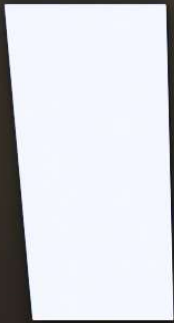


VANDENILIS

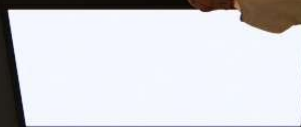
ATU ENERGETIKA

BIENERGETIKA

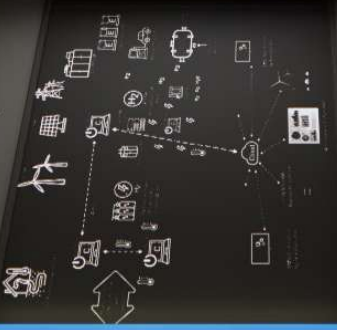
PASTATŲ ENERGETIKA



VANDENILIS



IŠMANI ENERGETIKA



BRANDUOLINĖ ENERGETIKA

NUCLEAR ENERGY

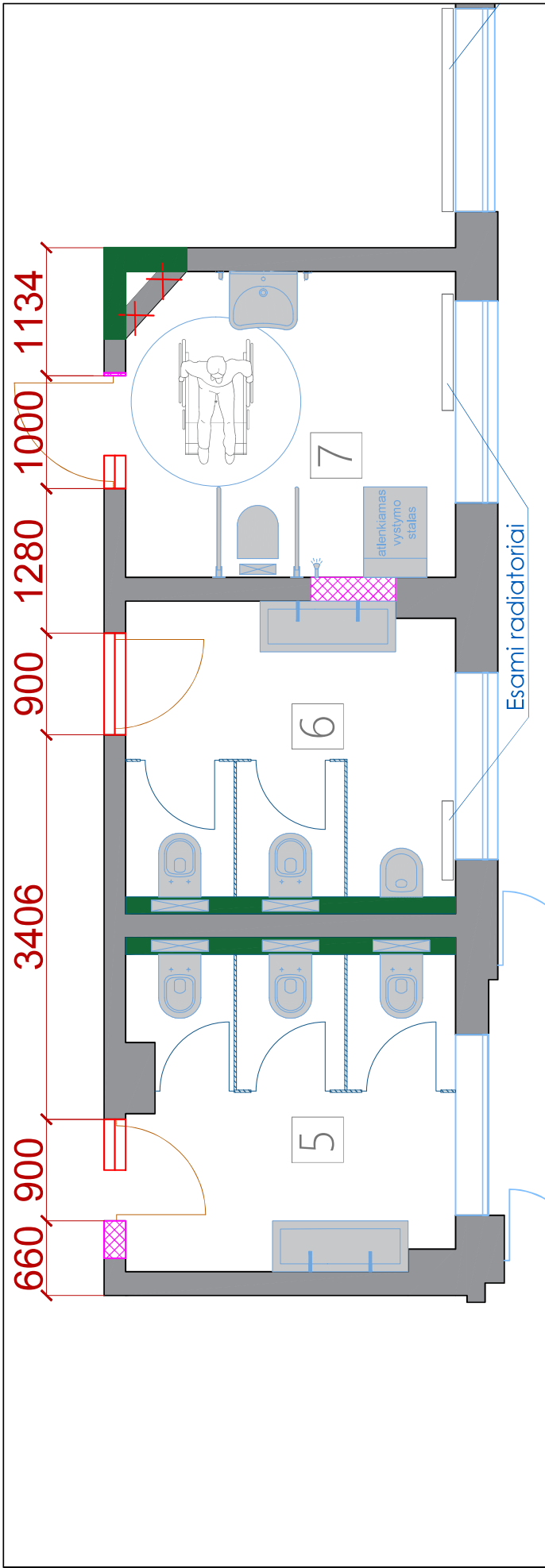




SCHEMA, ANGOS MATMENYS	
Vidinės durys	
<p>1 vnt. 3 vnt. laiptinėse</p> <p>1 vnt.</p> <p>1 vnt.</p> <p>1 vnt.</p> <p>1 vnt.</p>	<p>Naudojama aliuminio durų konstrukcija. Aluminiuo rėmas turi būti lengvai valomas ir atsparus korozijai. Durys su garso izoliacijos užpildu (izoliavimo lygis apie 25dB).</p> <p>Aluminiuo profilis gylis – apie 50 mm, YAWAL PBI 50N, arba lygiavertė aliuminio durų sistema.</p> <p>Durys komplektuojamos su rankenomis, spynomis, durų pritraukėjais.</p> <p>Aluminiuo rėmo spalva RAL 9005</p>
<p>2 vnt. 7 vnt. laiptinėse</p> <p>1 vnt.</p>	<p>Naudojama aliuminio durų konstrukcija, kurioje aliuminio rėmas yra sujungtas su stiklu, sudarant durų sistemą. Aluminiuo rėmas turi būti lengvai valomas ir atsparus korozijai.</p> <p>Naudojamas grūdintas stiklas nuo 10 mm iki 16 mm, atsižvelgiant į durų dydį ir tipą.</p> <p>Aluminiuo profilis gylis – apie 50 mm, YAWAL PBI 50N, arba lygiavertė aliuminio durų sistema.</p> <p>Durys komplektuojamos su rankenomis, spynomis, durų pritraukėjais.</p> <p>Aluminiuo rėmo spalva RAL 9010</p>
<p>3 vnt.</p>	<p>Naudojama aliuminio durų konstrukcija. Aluminiuo rėmas turi būti lengvai valomas ir atsparus korozijai. Durys su garso izoliacijos užpildu (izoliavimo lygis apie 25dB).</p> <p>Aluminiuo profilis gylis – apie 50 mm, YAWAL PBI 50N, arba lygiavertė aliuminio durų sistema.</p> <p>Durys komplektuojamos su rankenomis, spynomis, durų pritraukėjais.</p> <p>Aluminiuo rėmo spalva RAL 9010</p>
<p>3 vnt.</p> <p>2 vnt.</p>	<p>WC sienelės ir durys 12 mm HPL laminato plokštės; Berėmė sistema; Nerūdijančio plieno furnitūra; H 2.10 m; Spalva – RAL 9005. Su visais tvirtinimo mazgais, rankenomis ir priedais</p> <p>Wc pertvarų kiekis bėginiais metrais h 2.1 m – 6 m</p>

1. Durų, vitrinų ir langų matmenys, spalva turi būti tikslinami prieš užsakant gaminius. Būtina derinti su užsakovu ir architektu.
2. Durų, vitrinų ir langų skaidymai, varstomų dalių vietos tikslinami prieš užsakant gaminius. Būtina derinti su užsakovu ir architektu.

Kvalifikacija patvirtinančio dokumento Nr.	baukas			STATINYS	Lietuvos energetikos instituto, Breslaujos g. 3 Kauno m. sav., Kauno m., interjero projektas		
	MB "BAUKAS" El. paštas: info@baukas.lt Tel. nr. +37061149927			BRĖŽINYS	Durų specifikacijos		
A2112	Projektų v.	Edita Bružikaitė	2025	LAIMA	O		
	Architektas	Mantas Čekaitis	2025				
	Architektė	Alanta Petrauskaitė	2025				
Kalba	STATYTOJAS			ŽYMUO	LAPAS	LAPŲ	
LT	Lietuvos energetikos institutas, įmonės kodas: 111955219				LEI ID -02	1	1



SUTARTINIAI ŽYMĖJIMAI

ŽYMĖJIMAS	APDAILOS TIPAS	KIEKIS
	NAUJOS GK SIENOS	7.18 m
	NAUJOS HPL PERTVAROS H 2.10	5.92 m
	UŽTAISOMOS ANGOS	1.10 m
	NAUJOS ANGOS	1.64 m
	GRIAUNAMOS SIENOS	1.89 m
	ESAMOS SIENOS	

(SIENOS)

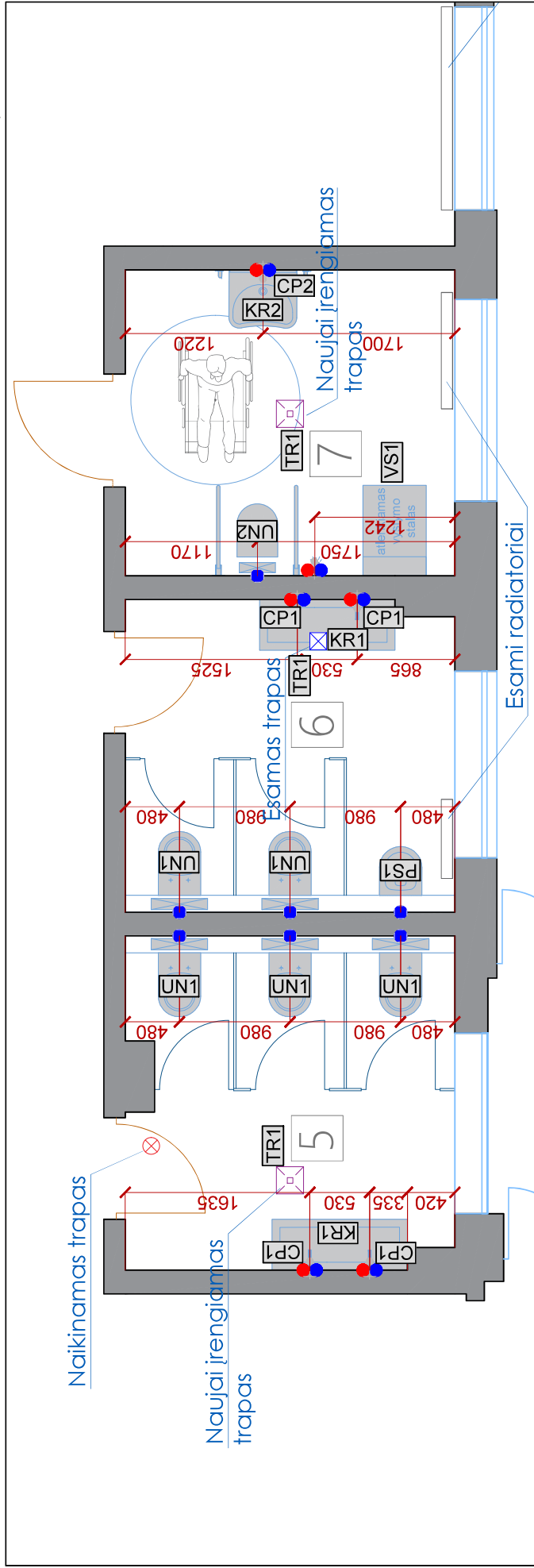
PATALPU EKSPLIKACIJA

5	MOTERŲ WC	8.01 m ²
6	VYRŲ WC	7.91 m ²
7	ŽŪ WC	4.54 m ²

PASTABOS:

1. Visus matmenis būtina tikrinti vietoje.
2. Tikslinant pasirinktus gaminius būtina konsultuotis su interjero projekto autoriais.
3. Visi pasirinkti gaminiai privalo atitikti visus reikalavimus, skirtus visuomeninėms patalpoms.
4. Visus išskylančius klausimus, būtina spresti konsultuojantis su interjero autoriais. Nesuderinti sprendimai - nepriimami.

Kvalifikacija patvirtinamo dokumento Nr.	baikas		STATYTOJAS Lietuvos energetikos institutas, įmonės kodas: 111955219	LAIKA		
	Projekto v.	Edita Bružikaitė			2025	LAPAS
	Architektas	Mantas Čekaitis			2025	
Architekto	Alanta Petrauskaitė	2025	1	1		
Kalba	STATYTOJAS Lietuvos energetikos institutas, įmonės kodas: 111955219		ŽYMUO	LAIKA		
LT			LEI ID -04		0	
			BREŽINYS			
			Pirmo aukšto naujų ir griaunamų sienų planas M 1:100			
			Lietuvos energetikos instituto, Breslaujos g. 3 Kauno m. sav., Kauno m., interjero projektas			
			STATINYS			
			Kauno m. sav.,			



PATALPŲ EKSPLIKACIJA

5	MOTERŲ WC	8.01 m ²
6	VYRŲ WC	7.91 m ²
7	ŽN WC	4.54 m ²

SUTARTINIAI ŽYMĖJIMAI (SANTECHNIKOS PLANAS)

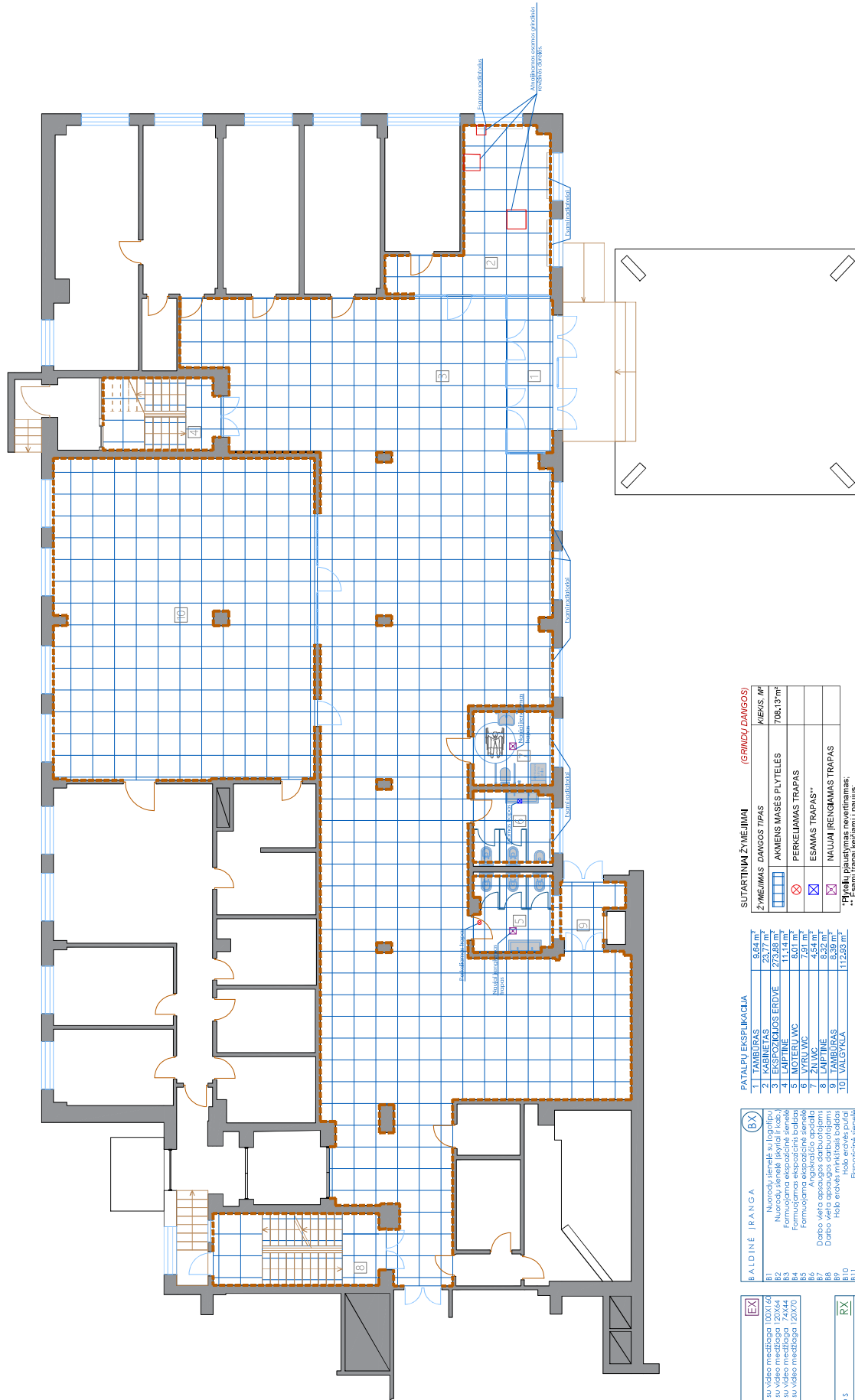
●	APDAILO TIPAS
●	ŠALTO VANDENS ĮVADAS
●●	ŠALTO/ŠILTO VANDENS ĮVADAS
⊗	NAIKINAMAS TRAPAS
⊠	ESAMOS TRAPAS*
⊡	NAUJAI ĮRENGIAMAS TRAPAS

*Esamas trapas keičiamas į naują.

PASTABOS:

1. Visus matmenis būtina tikrinti vietoje.
2. Tikslinant pasirinktus gaminius būtina konsultuotis su interjero projekto autoriais.
3. Visti pasirinkti gaminiai privalo atitikti visus reikalavimus, skirtus visuomeninems patalpoms.
4. Visus išskylančius klausimus, būtina spręsti konsultuojantis su interjero autoriais. Nesuderinti sprendimai - nepriimami.

Kvalifikacija patvirtinamo dokumento Nr.	baūkas		2025	2025	2025
	MIB "BAUKAS"	El paštas: info@baukas.lt; Tel. nr. +37061149527			
	Projekų v.	Edita Bružikaitė			
A2112	Architektas	Mantas Čekaitis	BREŽINYS		
	Architekto	Alanta Petrauskaitė	Pirmo aukšto sanтехnikos planas M 1:100		
Kalba	STATYTOJAS		ŽYMŪO		
LT	Lietuvos energetikos institutas; įmonės kodas: 111955219		LEI ID -08		
STATINYS			Lietuvos energetikos instituto, Breslaujos g. 3 Kauno m. sav., Kauno m., interjero projektas		
			LAPAS	1	LAPŲ
			LADA	0	1



SUTARTINIŲ ŽYMEJIMŲ (GRINDŲ DANGOS)

ŽYMEJIMAS	DANGOS TIPAS	VEIKS. M
[Symbol]	AKMIENS MASĖS PLYTELĖS	708,13 m ²
[Symbol]	PERKELIAMAS TRAPAS	
[Symbol]	ESAMAS TRAPAS**	
[Symbol]	NAUJAI RENGIAMAS TRAPAS	

**Plytelių glaistymas nevertinamas.
** Esami trapai keičiami į naujus.

PATALPŲ EKSPLIKACIJA

1. TAMBŪRAS	2. KABINETAS	3. KAMBARIS	4. LAIPNŲ ERDVĖ	5. I. MOTERŲ WC	6. VYRŲ WC	7. VYRŲ WC	8. VYRŲ WC	9. TAMBŪRAS	10. VALGYKLA
6,54 m ²	25,77 m ²	17,11 m ²	71,14 m ²	8,01 m ²	7,91 m ²	6,52 m ²	6,52 m ²	6,36 m ²	112,93 m ²

BALDINĖ TRANŽA (BX)

B1	Nuorodų sienelė su logotipu	Espozicinė sienelė
B2	Nuorodų sienelė (lygią ir t.t.)	Espozicinė sienelė
B3	Formuojama ekspozicinė baldais	Espozicinė sienelė
B4	Formuojama ekspozicinė baldais	Espozicinė sienelė
B5	Formuojama ekspozicinė baldais	Espozicinė sienelė
B6	Formuojama ekspozicinė baldais	Espozicinė sienelė
B7	Formuojama ekspozicinė baldais	Espozicinė sienelė
B8	Formuojama ekspozicinė baldais	Espozicinė sienelė
B9	Formuojama ekspozicinė baldais	Espozicinė sienelė
B10	Formuojama ekspozicinė baldais	Espozicinė sienelė
B11	Formuojama ekspozicinė baldais	Espozicinė sienelė
B12	Formuojama ekspozicinė baldais	Espozicinė sienelė
B13	Formuojama ekspozicinė baldais	Espozicinė sienelė
B14	Formuojama ekspozicinė baldais	Espozicinė sienelė
B14.1	Formuojama ekspozicinė baldais	Espozicinė sienelė
B14.2	Formuojama ekspozicinė baldais	Espozicinė sienelė
B16	Formuojama ekspozicinė baldais	Espozicinė sienelė

INTERAKCIJOS (IX)

IX1	Ekranas su video medžiaga 100X100	Espozicinė sienelė
IX2	Ekranas su video medžiaga 120X44	Espozicinė sienelė
IX3	Ekranas su video medžiaga 120X44	Espozicinė sienelė
IX4	Ekranas su video medžiaga 120X70	Espozicinė sienelė

INTERAKCIJOS (RX)

R1	Ekranas Beektoisus modelis	Espozicinė sienelė
R2	Zelėjo interaktyvi modelis	Espozicinė sienelė
R3	Leniyna su ekspozicija	Espozicinė sienelė
R4	Interaktyvus vaizdo modelis	Espozicinė sienelė

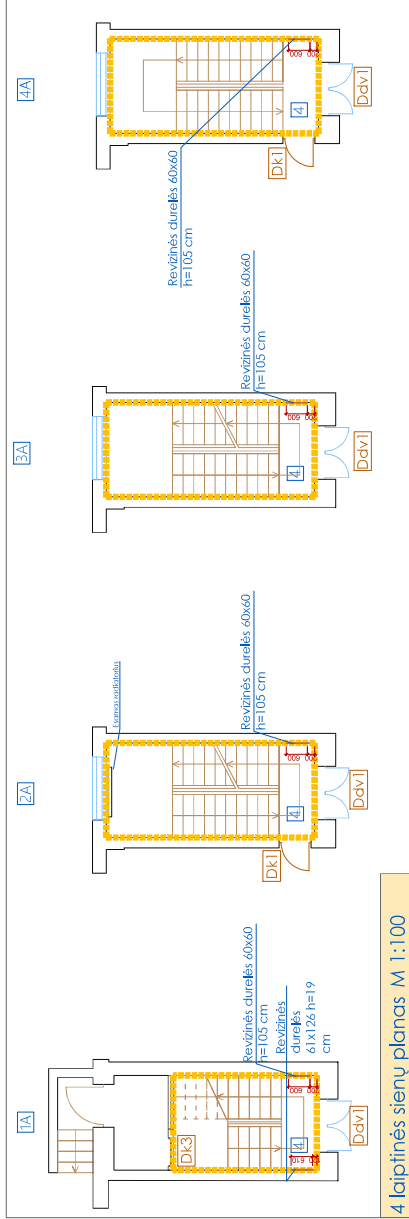
(GRINDUJOSTES)

ŽYM.	GRINDUJOSTES TYPAS	VEIKS. M
[Symbol]	AKMIENS MASĖS PLYTELŲ	189,64
[Symbol]	GRINDUJOSTES	7269,85 CM

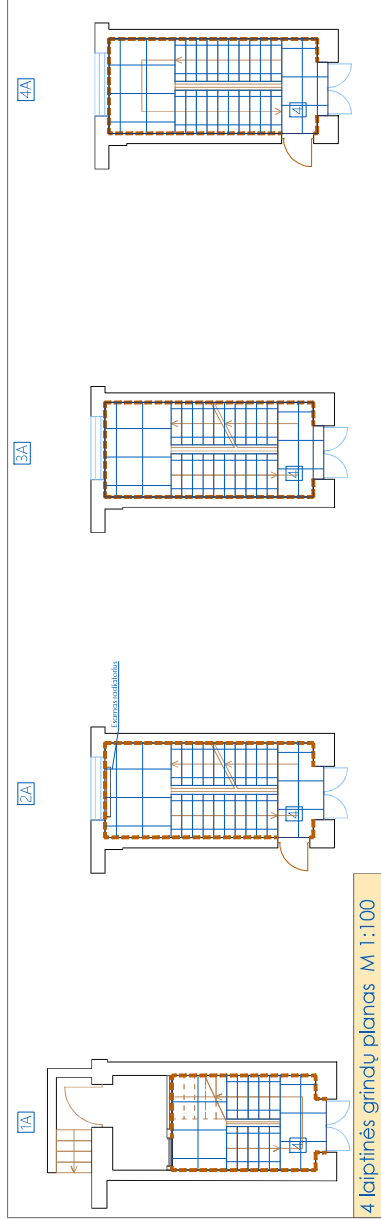
PASTABOS:

1. Planas pateiktas be techninio žymėjimo.
2. Tiesiant pasirašytas gaminius būtina konsultuotis su interjero projekto autoriais.
3. Visi pasirašyti gaminiai privalo atitikti visus reikalavimus, skirtus visuomeniniams patalpoms.
4. Visus išsivystčius gaminius, būtina spresti konsultuojantis su interjero autoriais. Neauderinti sprendimai - neįprami.

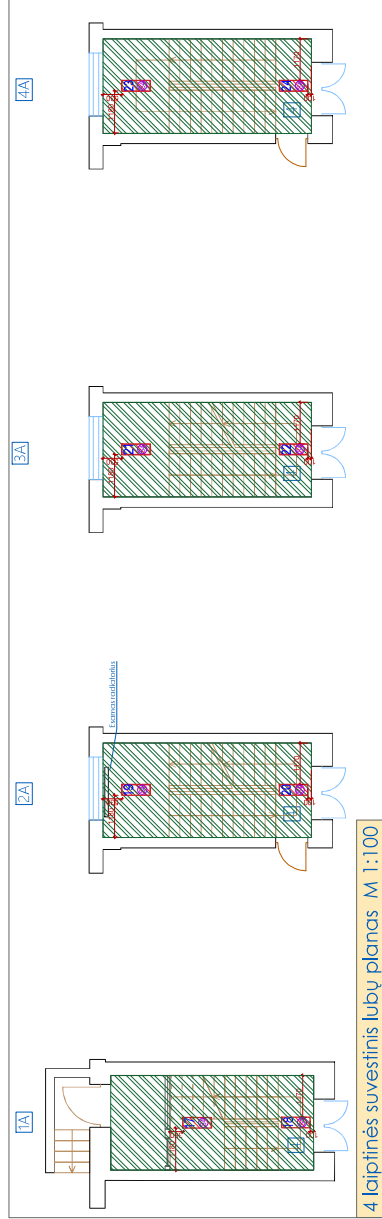
<p>beuties Lietuvos energetikos instituto projektas</p> <p>Projektavimas: L. BRZDINSKIUS, E. BRZDINSKIUS Architektas: L. BRZDINSKIUS, E. BRZDINSKIUS</p>	<p>STATYTOJAS Lietuvos energetikos institutas, Tarnos kodas: 11955279</p>	<p>STATYTOJAS Lietuvos energetikos instituto, Breslaujos g. 3 Kauno m. sav., Kauno m. interjero projektas</p>
<p>Projektavimas: L. BRZDINSKIUS, E. BRZDINSKIUS Architektas: L. BRZDINSKIUS, E. BRZDINSKIUS</p>	<p>Statybos pradžia: 2023 Statybos pabaiga: 2023</p>	<p>Projektavimas: L. BRZDINSKIUS, E. BRZDINSKIUS Architektas: L. BRZDINSKIUS, E. BRZDINSKIUS</p>
<p>Kalbas: STATYTOJAS Lietuvos energetikos institutas, Tarnos kodas: 11955279</p>	<p>Statybos pradžia: 2023 Statybos pabaiga: 2023</p>	<p>Projektavimas: L. BRZDINSKIUS, E. BRZDINSKIUS Architektas: L. BRZDINSKIUS, E. BRZDINSKIUS</p>
<p>LT</p>	<p>Statybos pradžia: 2023 Statybos pabaiga: 2023</p>	<p>Projektavimas: L. BRZDINSKIUS, E. BRZDINSKIUS Architektas: L. BRZDINSKIUS, E. BRZDINSKIUS</p>



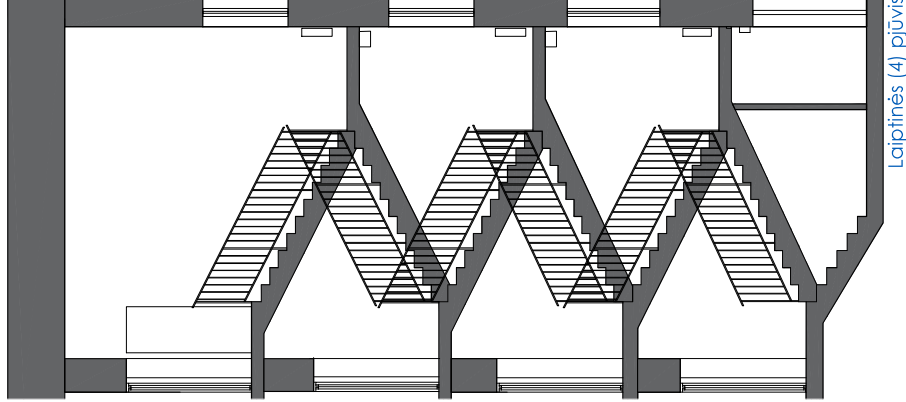
4 laiptinės sienų planas M 1:100



4 laiptinės grindų planas M 1:100



4 laiptinės suvestinis lubų planas M 1:100



SUTARTINIŲ ŽYMĖJIMAI (SIENŲ APDAILIOS)

ŽYMĖJIMAS	APDAILIOS TIPAS	KIEKIS, m ²
	LAIPTINIŲ DAŽYMAS	203,38
	DURŲ ŽYMIŲ	

SUTARTINIŲ ŽYMĖJIMAI (GRINDŲ DAUGOSI)

ŽYMĖJIMAS	DAUGOS TIPAS	KIEKIS, m ²
	PLYTELĖS KORIDORIŲ	108,65 m ²
	AKMIENS MASĖS PLYTELŲ GRINDJUOSTĖS, 7x60x95 cm	97,48

*Plytelų planavimas nevertinamas.

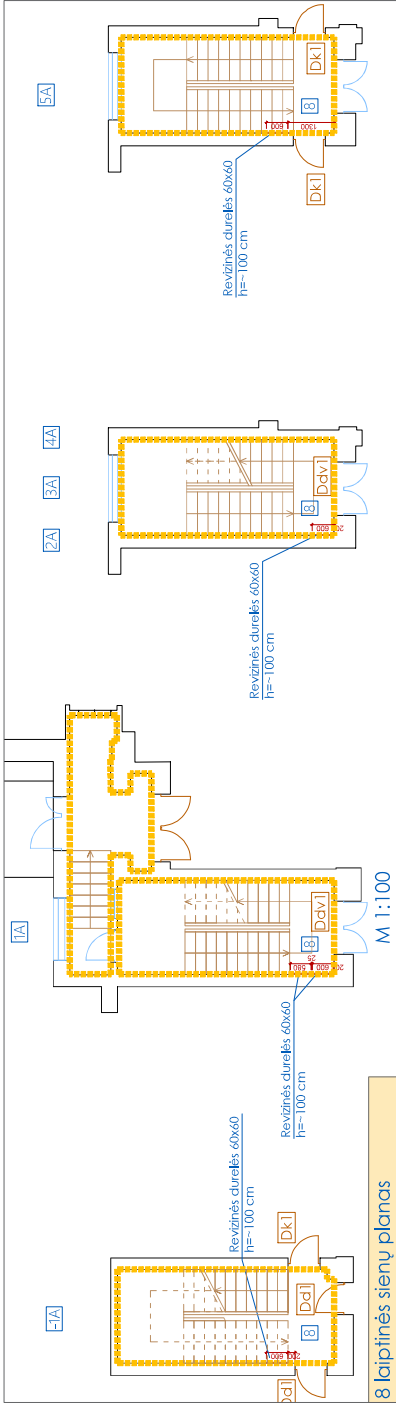
SUTARTINIŲ ŽYMĖJIMAI (LUBOS)

ŽYMĖJIMAS	DAUGOS TIPAS	KIEKIS
	ŠVIESTULO TIPAS	-
	LED PANELĖ	-
	GLAISTOMOS IR DAŽOMOS LAIPTINIŲ LUBOS	54,60 m ²

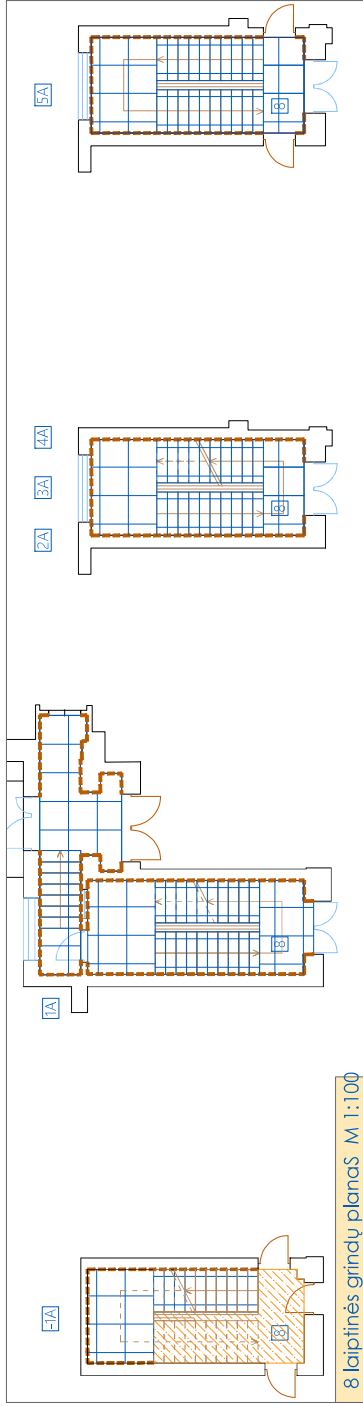
PASTABOS:

- 1) Tureliai gaminami iš juodo metalo, dažomas miltelinis baidū RAL 9005
- 2) Prieš pradėdam turelių gamybą, parengti ir su autoriais suderinti darbo projektai.
- 3) Turelių konstrukcijos skersiniai gali būti tikslinami išlaikant kompozicinį pėsčią.
- 4) Turelių vitrininio naugus fiksuoti ir parinkti, gamybiniame įvertinime esančių turelių konstrukcija
- 5) Visus matavimus būtina tikrinti vietoje.
- 6) Tikslinant pasirinktus gaminius būtina konsultuotis su interjero projekto autoriais.
- 7) Visi pasirinkti gaminiai privalo atitikti visus reikalavimus, skirtus visuomeninems patalpoms.
- 8) Laiptinių laiptai nusidėvėję pakopai aukščiau skirtingi - dėdam naują dangą, suvienodinti pakopų aukščius
- 9) Laiptinėse esančios revizinės durelės keičiamos naujomis.

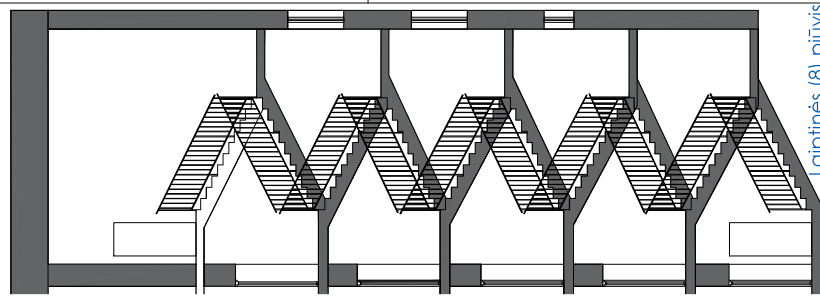
 UAB "beuties" Pramonės v. 10, LT-01101 Vilnius Tel. +370 6 460 00 00 Fax. +370 6 460 00 01 E-p. info@beuties.lt	SUKURĖS Lietuvos energetikos instituto, Breliaujos g. 3 Kauno m. sav., Kauno m., interjero projektas.
	BRUŽINYS LAIPTINĖS (4) APDAILIOS IŠKLOJIMAS M 1:100
	ŽYMIŲ LEID - I1
	LT



8 laiptinės sienų planas



8 laiptinės grindų planas M 1:100



Laiptinės (8) pjūvis

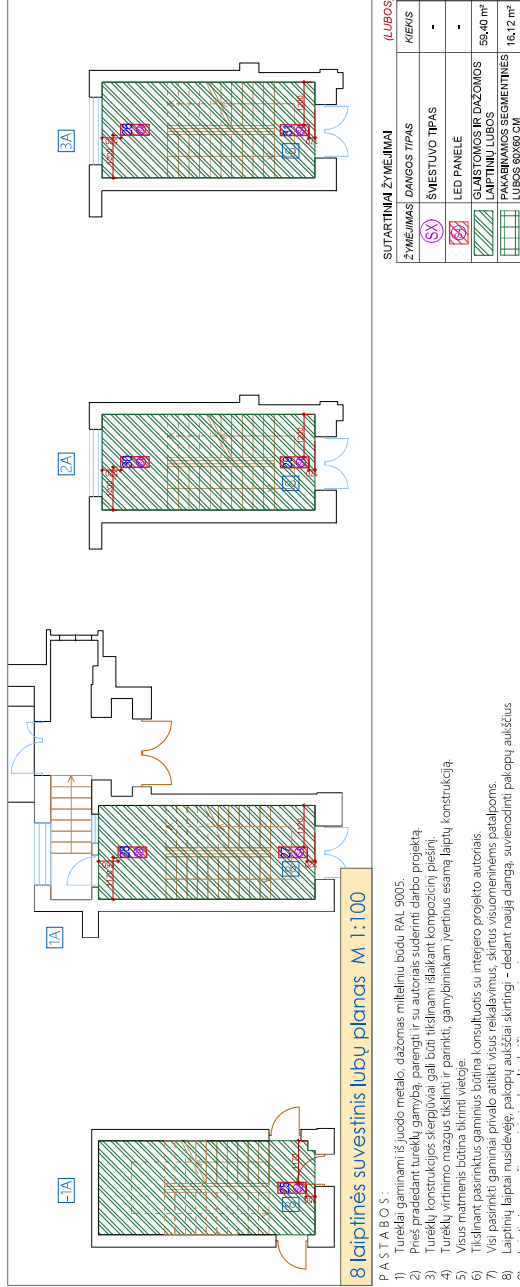
SUTARTINIŲ ŽYMĖJIMAI (SENIŲ APDAVALOS)

ŽYMĖJIMAS	APDAVALOS TIPAS	KIEKIS, m ²
	LAIPTINIŲ DAŽYMAS	327,65 m ²
	DURŲ ŽYMŪO	

SUTARTINIŲ ŽYMĖJIMAI (GRINDŲ/DANGOS)

ŽYMĖJIMAS	DANGOS TIPAS	KIEKIS, m ²
	PLYTELES KORIDORIAMI	163,55 m ²
	PALEKAMA ESAMA DANGA	7,50 m ²
	AKMENIS MASĖS PLYTELŲ GR	144,61
	GRINDŲ JUOSTIŠTES, 7x800x95	

Įrašyti pliusų su reikšmėmis.



8 laiptinės suvestinis lubų planas M 1:100

PASTABOS:

- 1) Tureklai gaminami iš juodo metalo, dažomas miltelinu bodu RAL 9005.
- 2) Prieš pradėdant tureklų gamybą, parengti ir su autorias suderinti darbo projektą.
- 3) Tureklų konstrukcijos skerspūviai gali būti tikslinami išlaikant kompozicinį piešinį.
- 4) Tureklų viršimo mazgas tikrinti ir parinkti gamybiniui įvertinus esančią laiptų konstrukciją.
- 5) Visus matavimus būtina tikrinti vietoje.
- 6) Tikslinant pasirinktus gaminius būtina konsultuotis su interjero projekto autoriais.
- 7) Visi pasirinkti gaminiai privalo atitikti visus reikalavimus, sūrus visuminėmis patalpoms.
- 8) Laiptinių laiptai nusidėvėję, pakopų aušidai skiriami - dėdant naują dangą, suvienodinti pakopų aušidus.
- 9) Laiptinėse esančios revizinės durelės keičiamos naujomis.

(LUBOS)

SUTARTINIŲ ŽYMĖJIMAI

ŽYMĖJIMAS	DANGOS TIPAS	KIEKIS
	ŠVIESTUVO TIPAS	-
	LED PANELE	-
	GLAUSTOMOS IR DAŽOMOS	59,40 m ²
	LAIPTINIŲ SŪRŲ	16,12 m ²
	LUBOS 60x60 CM	

	PROJEKTO V.:	LEID. NR. 24/2015	DATA:	2015	
	ARHITEKTAS:	LEID. NR. 24/2015	DATA:	2015	
	PROJEKTO V.:	LEID. NR. 24/2015	DATA:	2015	
	ARHITEKTAS:	LEID. NR. 24/2015	DATA:	2015	
KALBA:	LIetuvis	STATYTOJAS:	LIetuvis energetikos institutas, Istorinis kodas: 11955279	ŽYMŪO:	LEID - 12
LT					

LIetuvis energetikos institutas, Breslaujaus g. 3 Kauno m. sav., Kauno m. interjero projektas.

BRČZINYS

Laiptinės (8) apdailos iškilimais M 1:100

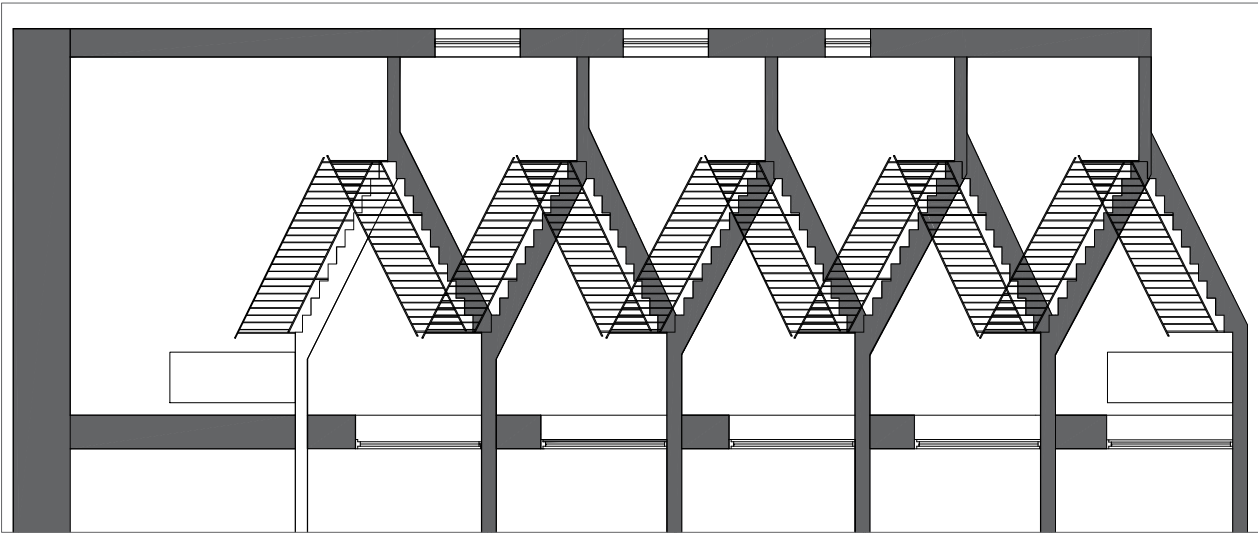
LAIPTAI

0

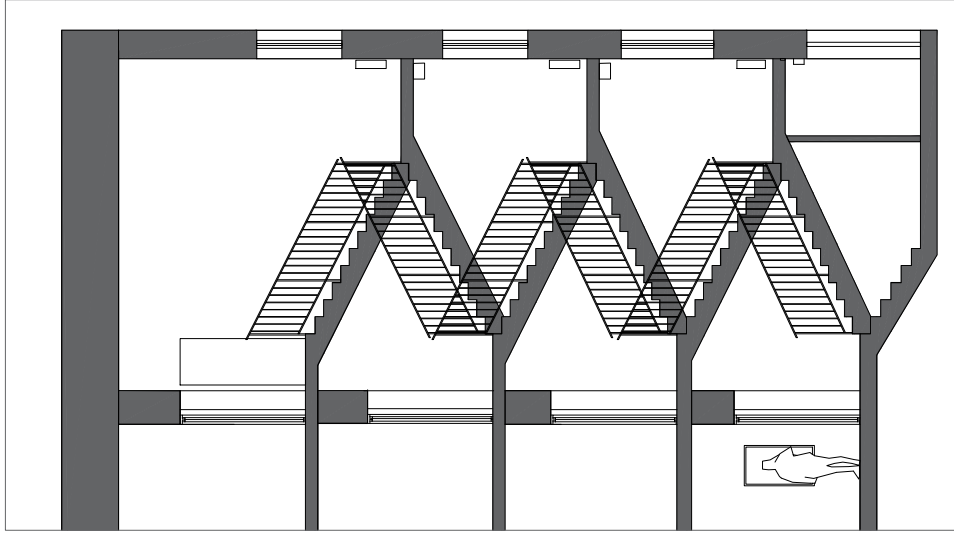
LAIPTAI

1

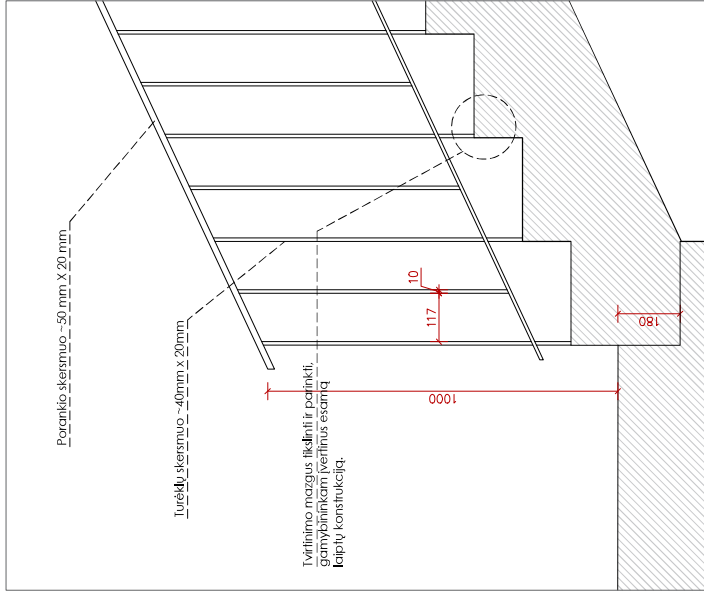
1



Laiptinės (8) turėklų dizaino schema



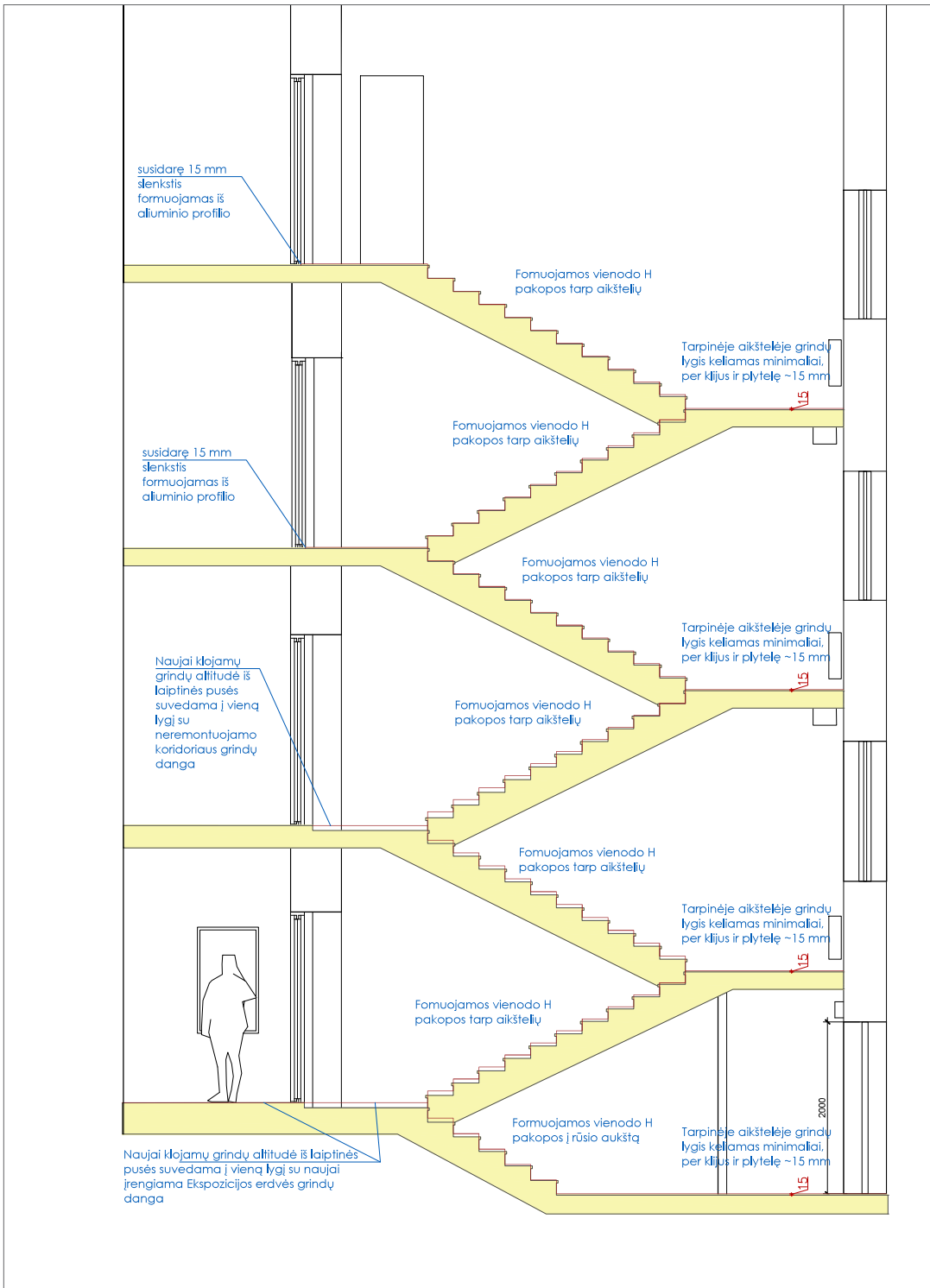
Laiptinės (4) turėklų dizaino schema



Principinė turėklų schema

- 1) Turėklai gaminami iš juodo metalo, dažomas milteliniais baidų RAL 9005.
- 2) Prieš pradėdami gamyba, parengti ir su autoriais sudaromi darbo projekta.
- 3) Turėklų konstrukcijos sterojiškai gali būti tikslinami išlaikant kompozicinių piešinių.
- 4) Turinimo mazgus tikrinti ir parinkti, gamybininkam įvertinus esamą laiptų konstrukciją.
- 5) Visus matmenis būtina tikrinti vietoje.
- 6) Tikslinant pasirinktus gaminius būtina konsultuotis su interjero projekto autoriais.
- 7) Visi pasirinkti gaminiai privalo atitikti visus reikalavimus, skirtus visuomeniniams patalpoms.
- 8) Laiptinių laiptai nusidėvėję, pakopų auštėjai skirtingi – dedant naują dangą, suvienodinti pakopų auštėjus.
- 9) Laiptinėse esančios revizijos duresles keičiamos naujomis.

STATYBOS Lietuvos energetikos instituto, Brestlaujos g. 3 Kauno m. sav., Kauno m. interjero projektas		LAIPTINIS Laiptinių turėklų laikbinės schema M 1:100	
PROJEKTO V. JARAS PROJEKTO M. JARAS AUT. JARAS	DOK. JARAS DATA 2023	LAIPTINIS LAIPTINIS	LAIPTINIS LAIPTINIS
KALBA LT		ŽYMŲ LEID - 13	



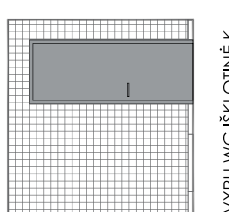
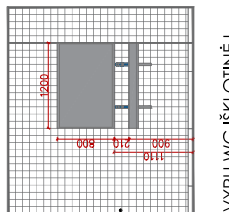
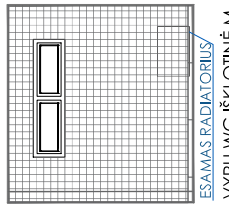
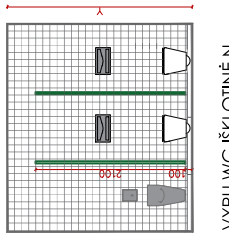
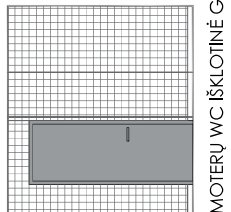
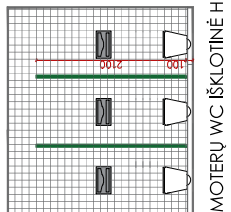
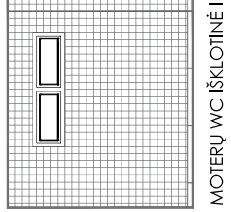
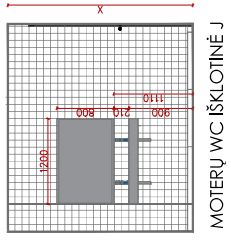
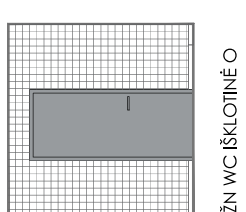
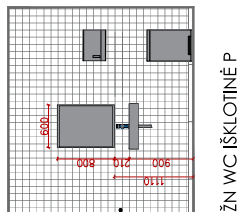
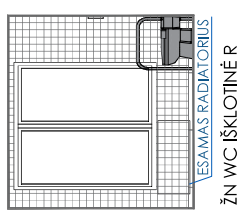
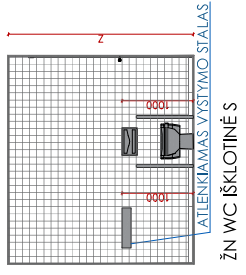
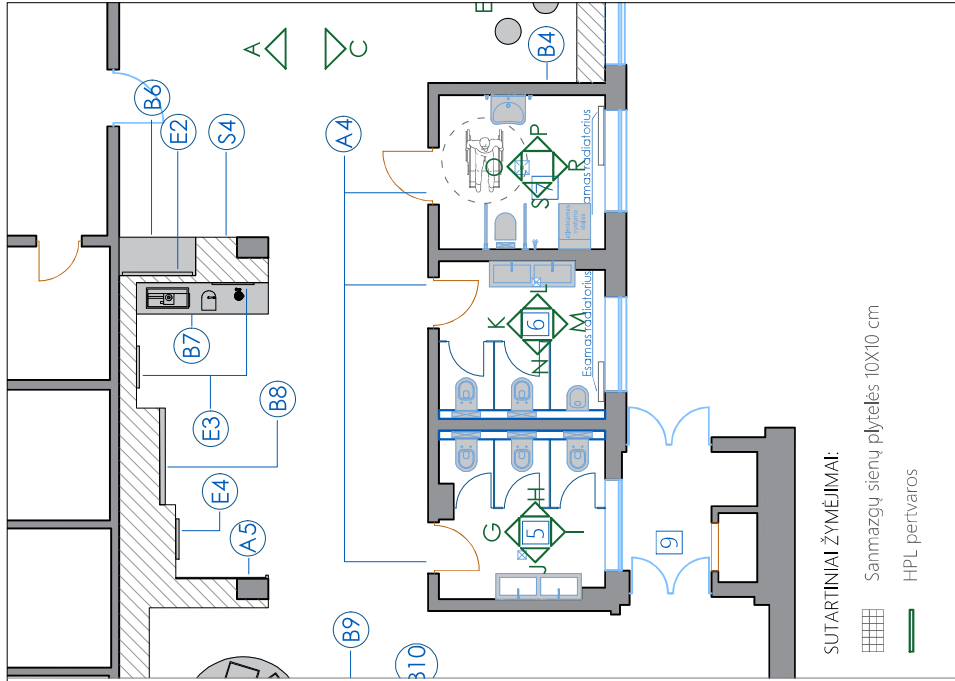
SUTARTINIAI ŽYMĖJIMAI

ŽYMĖJIMAS	
	Esamos konstrukcijos
	Naujai klojama plytelių danga

P A S T A B O S :

- 1) Turėklai gaminami iš juodo metalo, dažomas miltelinio būdu RAL 9005.
- 2) Prieš pradėdant turėklų gamybą, parengti ir su autoriais suderinti darbo projektą.
- 3) Turėklų konstrukcijos skerspjūviai gali būti tikslinami išlaikant kompozicinį piešinį.
- 4) Turėklų virtinimo mazgus tikslinti ir parinkti, gamybininkam įvertinus esamą laiptų konstrukciją.
- 5) Visus matmenis būtina tikrinti vietoje.
- 6) Tikslinant pasirinktus gaminius būtina konsultuotis su interjero projekto autoriais.
- 7) Visi pasirinkti gaminiai privalo atitikti visus reikalavimus, skirtus visuomeninėms patalpoms.
- 8) Laiptinių laiptai nusidėvėję, pakopų aukščiai skirtingi - dedant naują dangą, suvienodinti pakopų aukščius
- 9) Laiptinėse esančios revizinės durelės keičiamos naujomis.

UAB "būkai" UAB "būkai"		STATYTOJAS Lietuvos energetikos instituto, Breslaujos g. 3 Kauno m. sav., Kauno m., interjero projektas	
A2/12 Projektav. Architektas Architektė	Edita Bružikaitė Mantas Čekaitis Alanta Petrauskaitė	2025 2025 2025	BREŽINYS Laiptinės pjūvis su dangos suvedimo schema
Kalba LT	STATYTOJAS Lietuvos energetikos institutas, įmonės kodas: 11955219	ŽYMUO LEI ID -14	LAPAS 1



STATINYS		Lietuvos energetikos instituto, Breslaujos g. 3 Kauno m. sav., Kauno m., interjero projektas	
BREŽINYS		WC patalpų išklotinės	
ŽYMUO		LAI DA	
		LAPAS	LAPŲ
		1	1
		LEI ID - 18	

baikas MB "BAUKAS" El paštas: info@baukas.lt Tel. nr. +37061149927	2025
	2025
	2025
Projekto v. Edita Bružikaitė Architektas Mantas Čekaitis Architektė Alanta Petruskaitė	
STATYTOJAS Lietuvos energetikos institutas, įmonės kodas: 111955219	
Kalba LT	

- PASTABOS:**
1. Visus matmenis būtina tikrinti vietoje.
 2. Tiksliant pasirinktus gaminius būtina konsultuotis su interjero projekto autoriais.
 3. Jungikliai, jei nenurodyta kitaip, įrengiami: 1100mm nuo šv. grindų paviršiaus ir (jeigu jų keli vienetai) jungiami į vieną bloką.
 4. Rozetės, jei nenurodyta kitaip, įrengiamos 300mm nuo šv. grindų paviršiaus ir (jeigu jų keli vienetai) jungimos į bloką.
 5. Jungikliai, rozetės (arba pirmasis, jei jų keli vienetai), jei nenurodyta kitaip, įreng. 200mm atstumu nuo artimiausios briaunos.
 6. Visi pasirinkti gaminiai privalo atitikti visus reikalavimus, skirtus visuomeninėms patalpoms.
 7. Visus išsklaidžius klausimus, būtina spresti konsultuojantis su interjero autoriais. Nesuderinti sprendimai - nepripažinti.
 8. Brežiniai atlikti nesant pastatytoms patalpoms, todėl galimos korekcijos darbo etgoje.
 9. Matmenys **X,Y,Z** bus tikslinami įvertinus palubėje esančią kanalizacijos sistemą.

