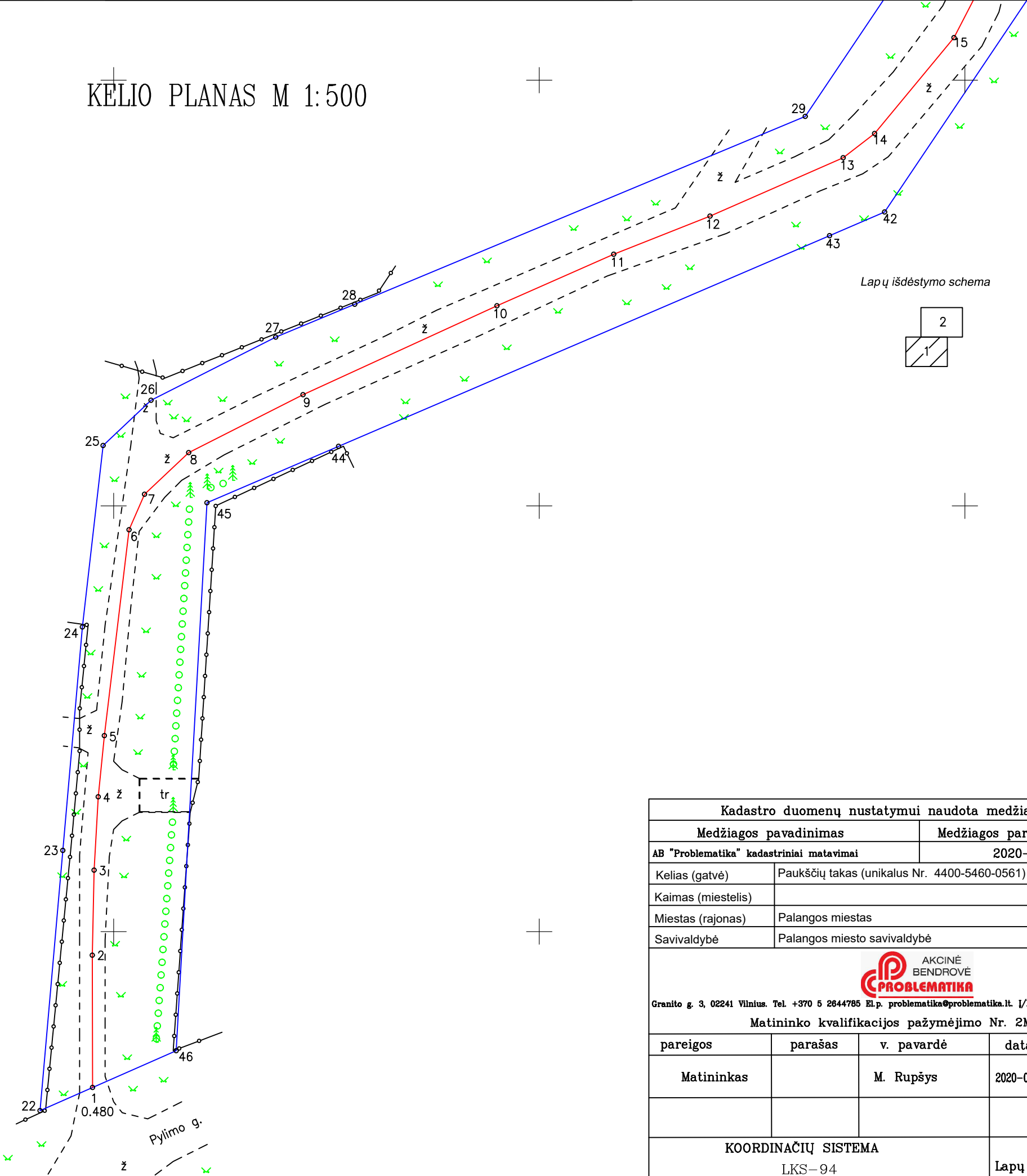
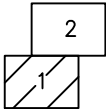



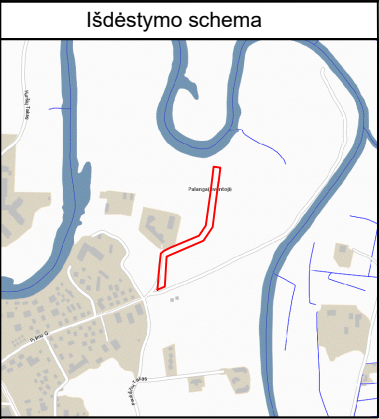
KELIO PLANAS M 1:500



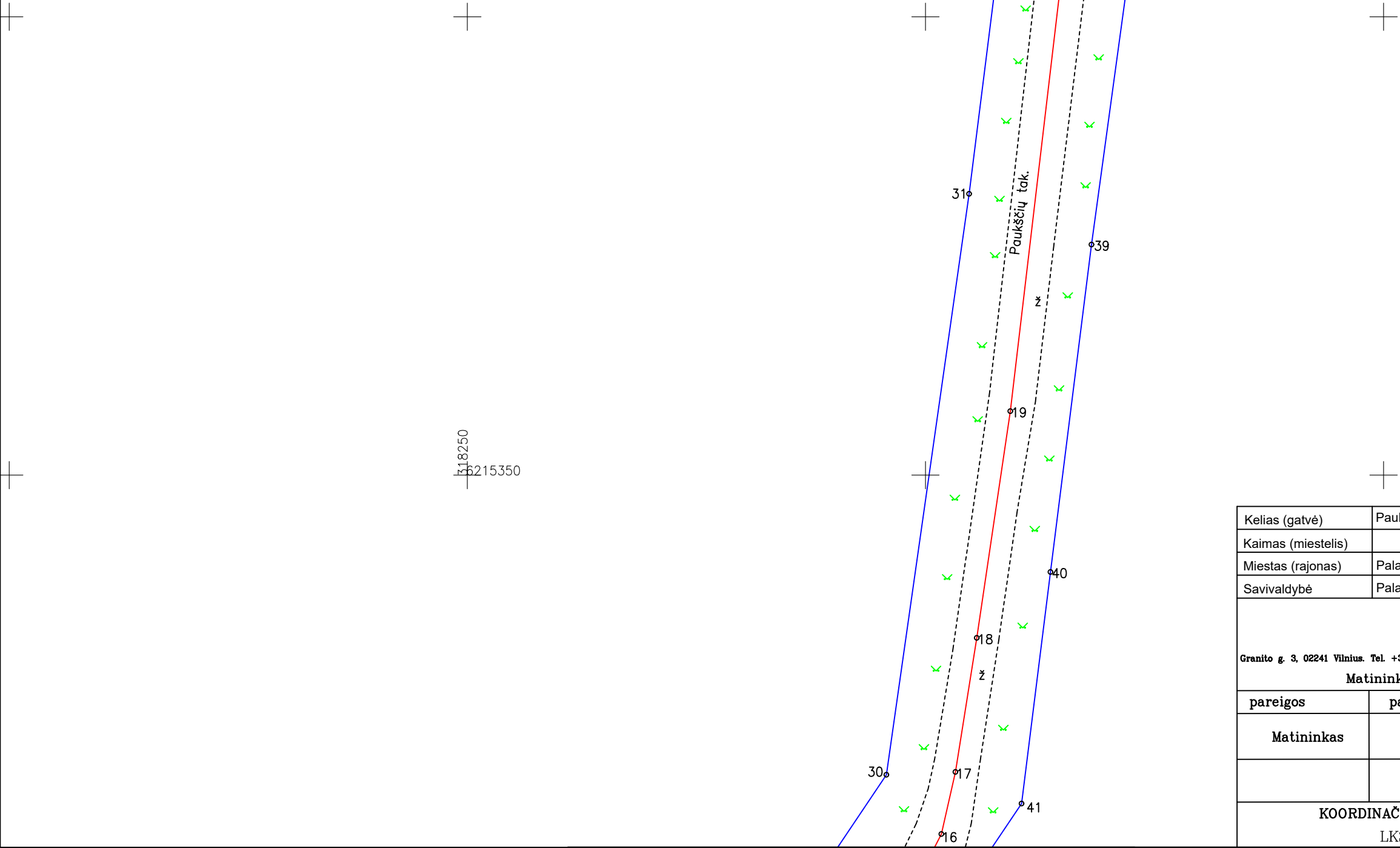
Lapų išdėstymo schema



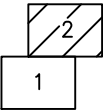
Kadastro duomenų nustatymui naudota medžiaga				
Medžiagos pavadinimas			Medžiagos parengimo data	
AB "Problematika" kadastriniai matavimai			2020-06-04	
Kelias (gatvė)	Paukščių takas (unikalus Nr. 4400-5460-0561)			
Kaimas (miestelis)				
Miestas (rajonas)	Palangos miestas			
Savivaldybė	Palangos miesto savivaldybė			
<div><div>AKCINĖ BENDROVĖ PROBLEMATIKA</div></div> <div>Granito g. 3, 02241 Vilnius. Tel. +370 5 2644785 El.p. problematika@problematika.lt. Į/k 120721845 PVM LT207218417</div> <div>Matininko kvalifikacijos pažymėjimo Nr. 2M-M-2460</div>				
pareigos	parašas	v. pavardė	data	A. V.
Matininkas		M. Rupšys	2020-06-08	
KOORDINAČIŲ SISTEMA			Lapų sk.	01/02
LKS-94				



KELIO PLANAS M 1:500



Lapų išdėstymo schema



Kelias (gatvė)	Paukščių takas (unikalus Nr. 4400-5460-0561)			
Kaimas (miestelis)				
Miestas (rajonas)	Palangos miestas			
Savivaldybė	Palangos miesto savivaldybė			
<div><div>AKCINĖ BENDROVĖ PROBLEMATIKA</div></div> <div>Granito g. 3, 02241 Vilnius. Tel. +370 5 2644785 El.p. problematika@problematika.lt. Į/k 120721845 PVM LT207218417</div> <div>Matininko kvalifikacijos pažymėjimo Nr. 2M-M-2460</div>				
pareigos	parašas	v. pavardė	data	A. V.
Matininkas		M. Rupšys	2020-06-08	
KOORDINAČIŲ SISTEMA			Lapų sk.	02/02
LKS-94				

KOORDINAČIŲ ŽINIARAŠTIS

Koordinačių sistema: LKS–94

Kelio ašinė linija				Kelio riba		
Taško Nr.	Atskaitos taško km	X	Y	Taško Nr.	X	Y
1	0.480	6215181.68	318197.53	22	6215178.96	318191.36
2	0.495	6215197.22	318197.50	23	6215209.53	318194.03
3	0.505	6215207.21	318197.71	24	6215235.77	318196.33
4	0.514	6215215.83	318198.19	25	6215257.08	318198.77
5	0.521	6215223.01	318198.92	26	6215262.39	318204.40
6	0.546	6215247.19	318201.82	27	6215269.82	318219.04
7	0.550	6215251.36	318203.63	28	6215273.68	318228.32
8	0.557	6215256.25	318208.82	29	6215295.74	318281.25
9	0.572	6215263.05	318222.25	30	6215317.31	318295.74
10	0.597	6215273.50	318245.03	31	6215380.69	318304.77
11	0.612	6215279.55	318258.75	32	6215412.44	318308.76
12	0.625	6215284.02	318270.06	33	6215444.19	318312.75
13	0.642	6215290.88	318285.70	34	6215444.34	318312.77
14	0.646	6215293.73	318289.40	35	6215442.53	318327.27
15	0.661	6215304.99	318298.73	36	6215438.56	318326.77
16	0.668	6215310.85	318301.74	37	6215410.77	318323.30
17	0.674	6215317.62	318303.27	38	6215410.80	318323.01
18	0.689	6215332.25	318305.61	39	6215375.15	318318.13
19	0.714	6215356.98	318309.27	40	6215339.43	318313.65
20	0.769	6215411.52	318315.69	41	6215314.17	318310.49
21	0.802	6215443.41	318320.22	42	6215284.51	318290.57
				43	6215281.73	318284.11
				44	6215256.99	318226.43
				45	6215250.37	318210.97
				46	6215186.01	318207.35

Kelias (gatvė)	Paukščių takas (unikalus Nr. 4400-5460-0561)
Kaimas (miestelis)	
Miestas (rajonas)	Palangos miestas
Savivaldybė	Palangos miesto savivaldybė

Žiniaraštį sudarė:

Matininkas

(vykdytojo pareigos)

A.V.

(parašas)

Martynas Rupšys

(vardas ir pavardė)