



EISMO SAUGA

EISMO SRAUTŲ TYRIMAI IR MODELIAVIMAS

Gargždų m., Klaipėdos g., Turgaus g., J. Janonio g., J. Basanavičiaus g.

2024 metai

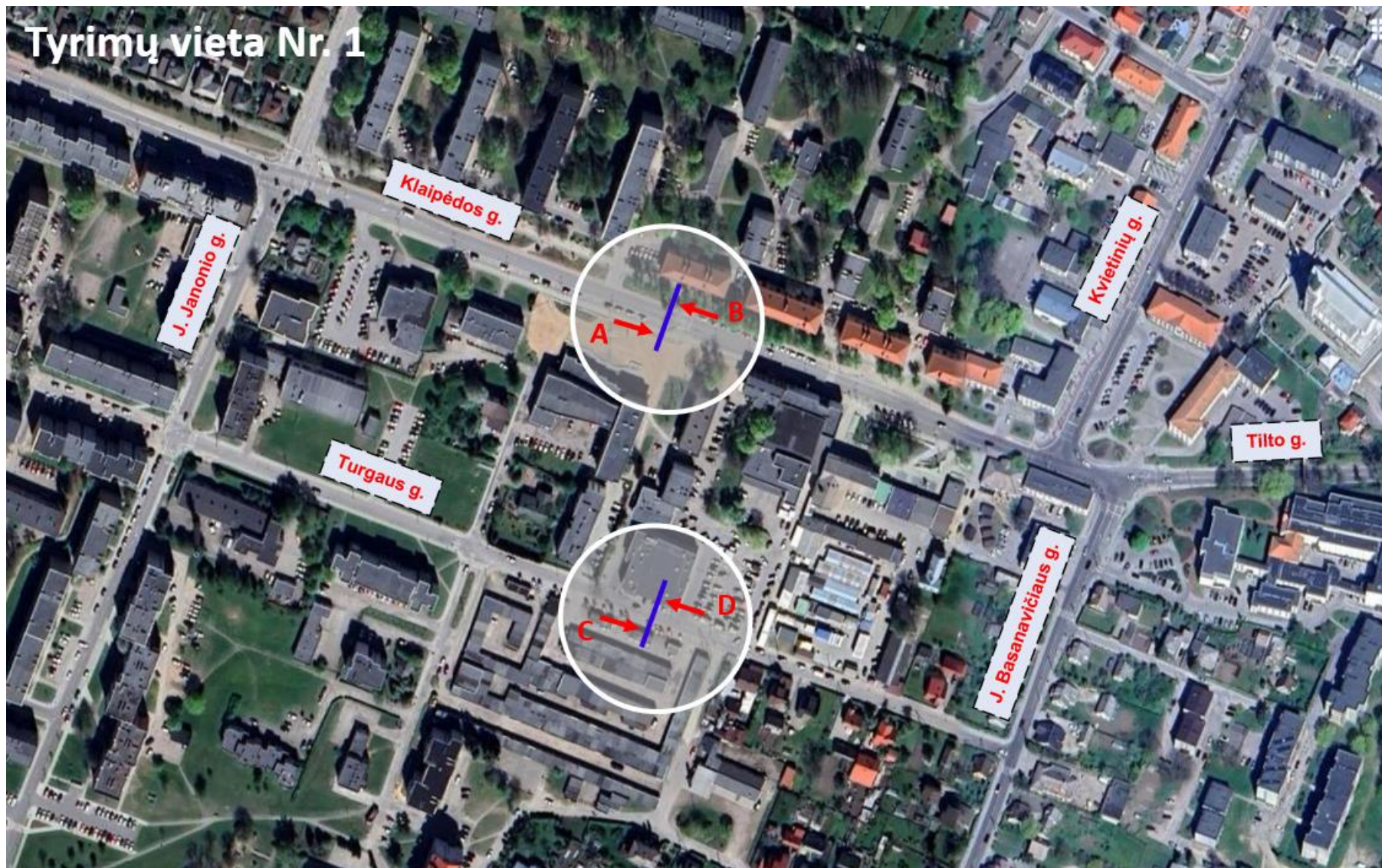
Objekto adresas:	Klaipėdos r. sav., Gargždų sen., Gargždų m., Klaipėdos g., Turgaus g., J. Janonio g., J. Basanavičiaus g.
Objekto pavadinimas:	Gargždų miesto centrinės dalies, apimančios Turgaus, J. Janonio, Basanavičiaus g. ir Gargždų miesto centrinės dalies detaliojo plano keitime suplanuotų važiuojamosios dalies koridorių eismo intensyvumo tyrimo ir transporto srautų modeliavimo
Objekto tyrimų užsakovas:	Klaipėdos rajono savivaldybės administracija

Eismo srautų tyrimai

Tyrimų vieta	Klaipėdos g., J. Janonio g., Turgaus g., Kvietinių g., Tiltų g., J. Basanavičiaus g. (plane žymima Nr. 1)
Tirtos surautų kryptys	Trumpalaikių tyrimų metu tirtos kryptys 125 vnt. (plane žymimos A1; A2; A3; A4; A5; A6; A7; A8; A9; B1; B2; B3; B4; B5; B6; B7; B8; B9; B10; B11; B12; C1; C2; C3; C4; C5; C6; D1; D2; D3; D4; D5; D6; D7; D8; D9; D10; D11; D12; E1; E2; E3; E4; E5; E6; F1; F2; F3; F4; F5; F6; G1; G2; G3; G4; G5; G6; H1; H2; H3; H4; H5; H6; I1; I2; I3; I4; I5; I6; Y1; Y2; Y3; Y4; Y5; Y6; J1; J2; J3; J4; J5; K1; K2; K3; K4; K5; K6; K7; L1; L2; L3; L4; L5; L6; M1; M2; M3; M4; M5; M6; M7; M8; M9; M10; M11; M12; P1; P2; P3; P4; P5; P6; P7; P8; P9; P10; P11; P12; P13; P14; P15; P16; P17; P18; P19; P20)
Tyrimų metodai	Trumpalaikiai tyrimai – vizualiniu stebėjimo metodu (dronas)
Ilgalaikių tyrimų data	2024-09-04/05/06/07/08
Trumpalaikių tyrimų data	2024-09-11 – Rytinio piko – 07:00 - 08:00 – Vakarinio piko – 17:00 - 18:00
Eismo dalyvių skirstymas	– Lengvasis transportas – Sunkiasvoris transportas – Pėstieji – Dviratininkai



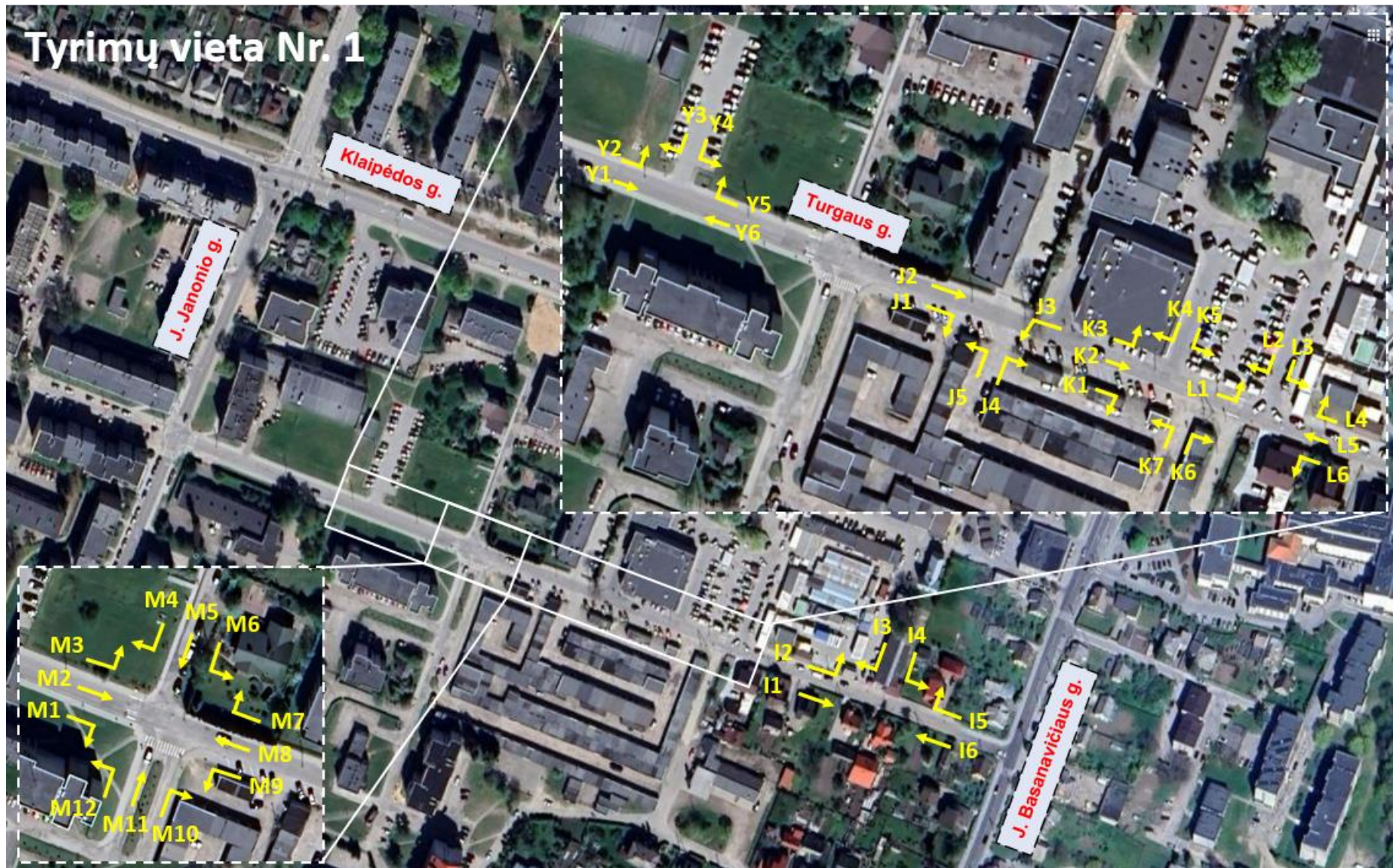
Tiriamąjį objektą atspindintis planas pav. 1



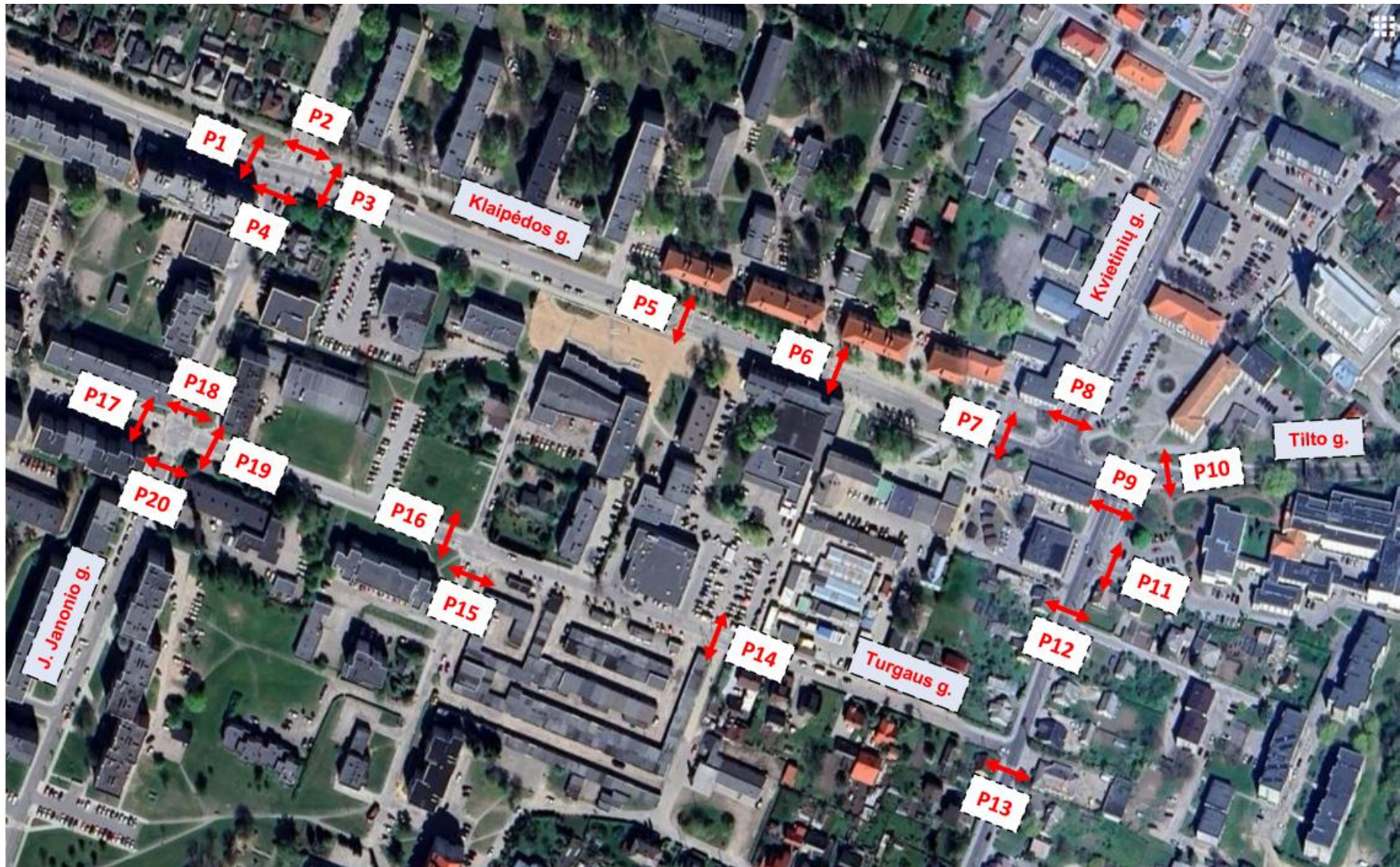
Ilgalaikių tyrimų planas pav. 2



Trumpalaikių tyrimų planas pav. 3



Trumpalaikių tyrimų planas pav. 4



Trumpalaikių tyrimų planas pėsčiųjų perėjose pav. 5

Bendra transporto srautų prognozė

Objekto veiklos pradžia pilna apimtimi (prognozuojama)	2044 metai				
Lietuvos eismo intensyvumo prognozė pagal bendruosius rodiklius	Remiantis „EU Reference Scenario 2016 Energy, transport and GHG emissions“ numatoma, kad pagal ekonominius ir socialinius faktorius: <ul style="list-style-type: none"> - 2020-2030 metų laikotarpyje transporto srautų prieaugis sudarys 87,5 % (0,7)* fiksuoto augimo 2010-2020 (0,8) laikotarpyje; - 2030-2040 metų laikotarpyje transporto srautų prieaugis sudarys 12,5 % (0,1)** fiksuoto augimo 2010-2020 (0,8) laikotarpyje. 				
Eismo intensyvumo šalia objekto kitimo prognozė ir prielaidos. (informacija remiantis AB Via Lietuva atvirais duomenimis)	Metai	Kelio Nr.	Vieta, km	VMPEI, aut./p.	
				Bendras	Bendras
	2023	228	2,75	4964	0%
	2022			4958	1%
	2021			4915	14%
	2020			4308	-7%
	2019			4637	2%
	2018			4561	0%
	Statistinis vidutinis metinis pokytis				1,61%
Prognozė 2044 (įvertinus ES prognozės koeficientą**)				11,30 %	
Bemotorio transporto ir pėsčiųjų srautų prognozė ir prielaidos	Taikoma toks pats procentas kaip ir automobilių transportui: 2044 m. – pėsčiųjų ir dviratininkų prieaugis – 11,30 %.				

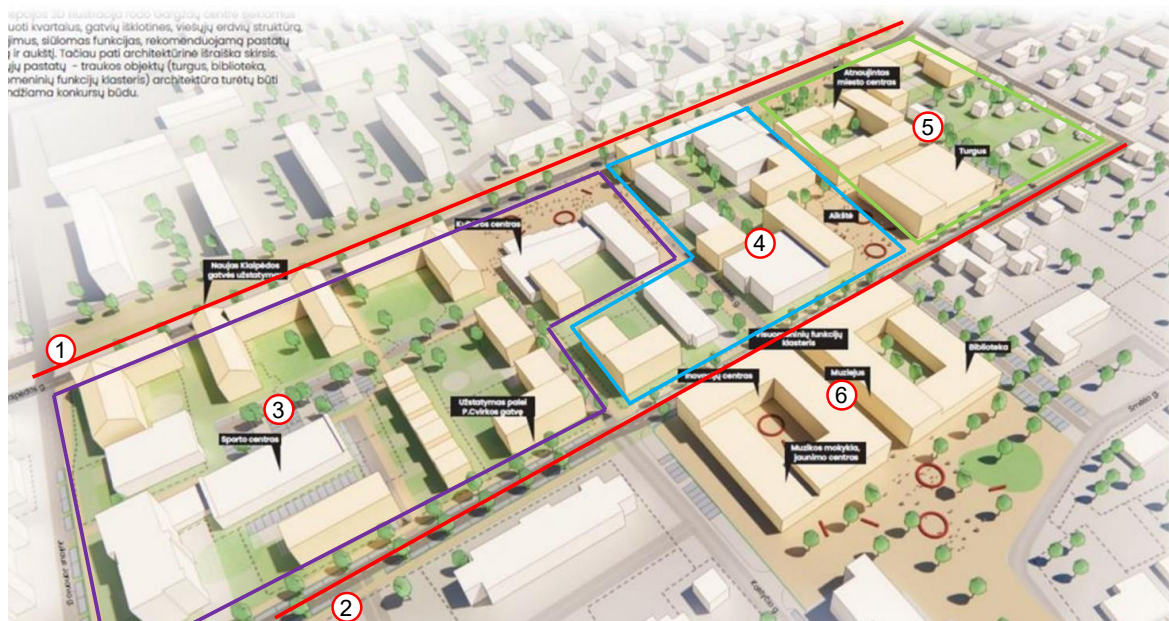
Tikslinė transporto srautų prognozė

Objekto perspektyvinė transporto srauto prognozė

Transporto srauto prognozė sudaroma remiantis - Parking Structures: Planning, Design, Construction, Maintenance and Repair ir Trip Generation Manual, 11th Edition medžiaga.

Atsižvelgiant į tai, kad objekto teritorija yra įvairios funkcinės paskirties yra nustatytas bendras kelionių procentas piko valandomis.

Atliekant transporto srautų prognozė buvo atsižvelgta į naujų pastatų būsimą generuojamą srautą bei detalizajame plane numatytą Smėlio g. jungties su Turgaus g. generuojamą srautą.



Objektas, Nr.		1	2	3	4	5	6
		Klaipėdos g.	Turgaus g.	Kvartalas Nr. 3	Kvartalas Nr. 4	Kvartalas Nr. 5	Kultūros Centras
Parkavimo vietų skaičius, vnt. pagal teritorijos vystymo planą		28	64	332	260	241	132
Rytinis pikas	Numatomas automobilių kelionių procentas piko valandą	70%	70%	70%	70%	70%	30%
	Atvykstantys, vnt.	11	26	133	104	96	26
	Išvykstantys, vnt.	8	19	100	78	72	13
Vakarinis pikas	Numatomas automobilių kelionių procentas piko valandą	65%	65%	65%	65%	65%	65%
	Atvykstantys, vnt.	7	16	83	65	60	53
	Išvykstantys, vnt.	11	26	133	104	96	33

Išvados

Atliekant transporto srautų pagrindinių rodiklių nustatymą, sumodeliuotos skirtingos simuliacijos rytiniam (07:00 – 08:00) ir vakariniam (17:00 – 18:00) pikui. Modeliavimas atliktas remiantis tyrimų metu nustatytais duomenimis.

Tiriamas objektas yra šalia dviejų intensyvių ir didelius transporto srauto kiekius generuojančių gatvių – Klaipėdos g. ir J. Basanavičiaus g. Klaipėdos g. yra vienas pagrindinių pasirinkimų tranzitiniam srautui.

Nustatytas transporto srautų intensyviausias pasiskirstymas rytinio ir vakarinio piko metu.

Ilgalaikiai transporto srautų tyrimai tiriamo tinklo gatvėse (Klaipėdos g. ir Turgaus g.) atlikti 2024-09-04/05/06/07/08.

Trumpalaikiai transporto srautų tyrimai tiriamo tinklo sankryžose ir ruožuose atlikti 2024-09-11 dienos rytinio (07:00 – 08:00) ir vakarinio (17:00 – 18:00) piko metu.

Tirtos alternatyvos:

- „Esama“ – tiriami Klaipėdos g., Turgaus g., J. Janonio g., J. Basanavičiaus g., Kvietinių g. ir Tilto gatvių sankryžos bei ruožai esamoje situacijoje;
- „I scenarijus“ – tiriami Klaipėdos g., Turgaus g., J. Janonio g., J. Basanavičiaus g., Kvietinių g. ir Tilto gatvių sankryžos bei ruožai esamoje situacijoje. Turgaus gatvės eismo organizavimas keičiamas į vienpusį eismą;
- „II scenarijus“ – tiriami Klaipėdos g., Turgaus g., J. Janonio g., J. Basanavičiaus g., Kvietinių g. ir Tilto gatvių sankryžos bei ruožai esamoje situacijoje. Turgaus gatvėje įrengiama dviračių gatvė;
- „I scenarijus + 20 m.“ – tiriami Klaipėdos g., Turgaus g., J. Janonio g., J. Basanavičiaus g., Kvietinių g. ir Tilto gatvių sankryžos bei ruožai esamoje situacijoje. Turgaus gatvės eismo organizavimas keičiamas į vienpusį eismą. Įvertinama 20 m. perspektyva, įvertintos detalajame plane numatytos jungtys;
- „II scenarijus + 20 m.“ – tiriami Klaipėdos g., Turgaus g., J. Janonio g., J. Basanavičiaus g., Kvietinių g. ir Tilto gatvių sankryžos bei ruožai esamoje situacijoje. Turgaus gatvėje įrengiama dviračių gatvė. Įvertinama 20 m. perspektyva, įvertintos detalajame plane numatytos jungtys;
- „III scenarijus + 20 m.“ – tiriami Klaipėdos g., Turgaus g., J. Janonio g., J. Basanavičiaus g., Kvietinių g. ir Tilto gatvių sankryžos bei ruožai esamoje situacijoje. Įvertinamas prognozuojamas naujų teritorijų generuojamas transporto srautas ir 20 m. perspektyva, įvertintos detalajame plane numatytos jungtys. Turgaus g. eismas numatomas dviem kryptimis.

Apibendrinta išvada

- Nagrinėjamo tinklo infrastruktūra yra pakankama integruoti naujus prognozuojamus teritorijos plėtros ir detaliojo plano sprendinių (Smėlio g. jungtis) transporto srautus į esamą tinklą. Įgyvendinus plėtros objektus esamos eismo sąlygos 20 metų perspektyvoje iš esmės nepasikeis/ ženkliai nepablogės.
- Atlikus skirtingų Turgaus g. modeliavimo scenarijų palyginimą nustatyta, kad vienpusio eismo sprendinys sutelks didesnius srautus Turgaus ir J. Basanavičiaus gatvių sankryžoje ir tai lems sankryžos eismo kokybės sumažėjimą. Atsižvelgiant į tai, kad Turgaus gatvė yra skirta privažiuoti prie planuojamų plėtros objektų ir jungia gyvenamųjų namų teritoriją su administracine/ komercine yra rekomenduojama neriboti judumo ir įgyvendinti dvipusio eismo sprendinius.
- Atkreiptinas dėmesys kad Turgaus gatvė piko metu nėra ramaus eismo gatvė, todėl dviračių gatvės konceptas kuomet pirmenybė teikiam dviratininkams nerekomenduojama – pernelyg didelis dviratininkų ir automobilių santykio skirtumas. Rekomenduojama projektuoti atskirą dviračių taką.
- Eismo saugumo požiūriu Klaipėdos g. ir J. Janonio g. sankryžoje esamas šviesoforų valdymas yra nepritaikytas saugiam eismo dalyvių judėjimui, kadangi šioje sankryžoje yra didelis konfliktinių taškų skaičius dėl neapsaugotų kairiųjų posūkių. Rekomenduojama svarstyti dėl šviesoforais valdomos sankryžos darbo plano keitimo įrengiant apsaugotus kairiuosius posūkius, dėl to kairieji posūkiai ir pėsčiųjų judėjimas sankryžoje taptų saugesni. Taip pat atnaujinus šviesoforų valdymą Klaipėdos g. ir J. Basanavičiaus g. sankryžoje būtų pagerintas eismo saugumas pėstiesiems bei automobilių vairuotojams būtų lengviau ir saugiau kirsti šios kompleksinės sankryžos zoną, įrengus apsaugotus kairiuosius posūkius būtų sumažintas konfliktinių taškų skaičius sankryžoje.