

Skuodo rajono savivaldybės administracija

Statytojas:	<u>Skuodo rajono savivaldybė</u>
Pavadinimas	<u>Mosėdžio seniūnijos Mosėdžio mstl. Akmenų g. Nr. MO-74</u>
Statybos rūšis	<u>Paprastasis remontas</u>
Statinio kategorija:	<u>Nesudėtingas statinys IV kategorija</u>
Statinio remonto aprašo Nr.	<u>12</u>

MOSĖDŽIO SENIŪNIJOS MOSĖDŽIO MSTL. AKMENŲ G. NR. MO-74 PAPRASTOJO REMONTO DARBŲ TECHNINĖ SPECIFIKACIJA

1. **Pagrindų įrengimas.** Ši techninė specifikacija (toliau – TS) parengta pagal galiojančių Lietuvos standartų (LST), kelių techninio reglamento KTR 1.01:2008 „Automobilių keliai“ (toliau – KTR 1.01:2008), techninių reikalavimų aprašo TRA UŽPILDAI 19 „Automobilių kelių užpildų techninių reikalavimų aprašas“ (toliau – TRA UŽPILDAI 19), „Automobilių kelių asfalto mišinių techninių reikalavimų aprašas TRA ASFALTAS 24“, TRA SBR 19 „Automobilių kelių nesurištųjų mišinių ir gruntų, naudojamų sluoksniams be rišiklių, techninių reikalavimų aprašas“ (toliau – TRA SBR 19), įrengimo taisyklių IT SBR 19 „Automobilių kelių dangos konstrukcijos sluoksnių be rišiklių įrengimo taisyklės“ (toliau – IT SBR 19), „Automobilių kelių dangos konstrukcijos asfalto sluoksnių įrengimo taisyklės IT ASFALTAS 24.

ir kitų normatyvinių statybos techninių dokumentų reikalavimus. Šiame TS skyriuje išdėstyti reikalavimai kelių pagrindų sluoksnių medžiagoms ir jų mišiniams, šių medžiagų ir mišinių paruošimui, pagrindų sluoksnių įrengimui, darbų kontrolei ir priėmimui.

2. **Mineralinės medžiagos ir jų mišiniai.** Apsauginio šalčiui atsparaus sluoksnio, skaldos pagrindo sluoksnio įrengimui naudojamos medžiagos turi atitikti TRA UŽPILDAI 19, TRA SBR 19 išdėstytus reikalavimus.

Pagrindo sluoksnis	Mišinys
Apsauginis šalčiui atsparus sluoksnis	apatinei daliai: nesurištųjų mineralinių medžiagų mišiniai, fr.: 0/5, 0/8, 0/11, 0/16, 0/22, 0/32, 0/45, 0/56, 0/63; gruntai pagal LST 1331 arba lygiavertį: ŽB, ŽG, ŽP, SB, SG ir SP
	viršutinei 20 cm daliai: nesurištųjų mineralinių medžiagų mišiniai, fr.: 0/5, 0/8, 0/11, 0/16, 0/22, 0/32, 0/45, 0/56, 0/63; gruntai pagal LST 1331 arba lygiavertį: ŽG, ŽP
Skaldos pagrindo sluoksnis	nesurištasis mineralinių medžiagų mišinys fr. 0/45

Apsauginio šalčiui atsparaus sluoksnio pralaidumo vandeniui koeficientas turi būti $k \geq 1,0 \times 10^{-5}$ m/s.

3. Bordiūrai

Projekte numatoma naudoti:

- betoninius bordiūrus 100x15x30 cm;
- betoninius bordiūrus 100x8x20 cm.

Įrengimas Bordiūrai statomi iš gatavų elementų ant betoninio pagrindo. Betono storis po bordiūrais turi būti nemažiau 20 cm storio po gatvės bordiūrais ir 20 cm po vejos bordiūrais. Betono stipris po betoniniais gatvės ir vejos bordiūrais turi būti ne mažesnis nei betono C12/15. Betono pagrindas po rengiamais bordiūrais nurodytas atskirai pateikiamuose bordiūrų įrengimo elementuose.

Bordiūrai turi būti taisyklingi, lygūs ir prieš pradėdant klojimo darbus, techninio prižiūrėtojo patikrinti ir aprobuoti.

Bordiūrai gaminami 1,0 m ilgio, tais atvejais kai reikiamas ilgis nesiekia 1,0 m, bordiūrai aptašomi rankiniu būdu. Posūkio spinduliuose bordiūrai rengiami iš gatavų lenktų elementų, kurių ilgis 0,8-1,0 m. Nesant galimybei pasinaudoti vientaisiais elementais bordiūrus reikia supjaustyti į 3 dalis ir juos sujungti be tarpo, sujungimuose išpjaunant vidinę bordiūro dalį. Įrengiant bordiūrus iš vientisų gatavų elementų galimas tarpas iki 3 mm.

Viršutinius asfalto sluoksnius įrengti prie bordiūrų rekomenduojame kartu prilydomomis bituminėmis juostomis siūlėms sandarinti. Juostos elastingumas ~20%.

Išilginių ir skersinių prijungčių sandarintų siūlių plotis turi būti: mažiausiai 15 mm, sandarintos siūlės gylis per visą sluoksnio storį.

Siūlės įrengimo kontakto vieta turi būti sausa, švari ir turi būti padengta atitinkamu gruntu. Gruntą reikia tolygiai užtepti arba užpurkšti ir palikti išdžiūti mažiausiai 30 min. priklausomai nuo oro sąlygų. Nukerpamas reikalingas juostos ilgis.

Esant reikalui juosta suduriama priglaudžiant. Propano dujų degikliu išlydoma viena siūlės sandarinančios juostos pusė ir tinkamu įrankiu (glaistykle, plokščia mente) ji prispaudžiama prie siūlės šono. Išlydyti juostos pusę liepsna yra būtina, nes priešingu atveju juosta tinkamai neprilips ir nebus pasiektas siūlės sandarinimo poveikis.

4. Medžiagos

Naujiems betoniniams bordiūrams taikomi šie reikalavimai: kelio bordiūrų stipris lenkiant nemažesnis kaip 4,0 MPa, atsparumas dilimui iki 20 mm, vandens įgėrimas iki 6%, atsparumas šalčiui iki 1,0 kg/m² (masės nuostoliai). Vejos bordiūrų stipris lenkiant nemažesnis kaip 2,8 MPa, atsparumas dilimui iki 20 mm, vandens įgėrimas iki 6%, atsparumas šalčiui iki 1,0 kg/m² (masės nuostoliai). Betoniniai bordiūrai turi atitikti standarto LST EN 1340:2003 ir techninių reikalavimų aprašo TRA TRINKELĖS 14 XIV skyriaus reikalavimus.

5. Leistini nuokrypiai

Bordiūrai turi būti įrengti pagal projekte nurodytą paviršiaus aukštį ir padėtį plane. Jų viršaus aukščių nuokrypiai nuo

projektinių aukščių ir padėties plane nuokrypiai nuo atskaitos ašių neturi būti didesni kaip $\pm 2,0$ cm.

Tarpusavio viršutinio ir

priekinio paviršiaus nuokrypiai siūlės vietoje neturi būti didesni kaip 2,0 mm.

6. Tinkamumas ir atitiktis

Įrodant tinkamumą betoniniams bordiūrams pateikiami šie duomenys:

- statybos produkto rūšis;
- gamintojo pavadinimas ir adresas;
- forma ir gaminimo matmenys;
- atsparumo atmosferos poveikiui klasė;
- lenkiamojo stiprio klasė;
- atsparumo dilinimui klasė.

7. Trinkelių ir plytelių danga

Projektuojamų dangų planiniai sprendiniai pateikiami dangų plano ir skersinių brėžiniuose. Projekte numatoma įrengti:

- 6 cm storio, 200x100 mm betoninių trinkelių dangą (pilkos spalvos);
- 8 cm storio, 200x100 mm betoninių trinkelių dangą (pilkos spalvos);

Trinkelės klojamos tada, kai jau yra įrengti bordiūrai. Trinkelės turi būti nesuskilusios, be nudaužytų kampų ir šonų.

Trinkelės klojamos ant įrengto išlyginamojo 3 cm storio atsijų pasluoksnio. Sluoksnių storiai nurodyti dangų konstrukcijų aprašomojoje dalyje.

Atsijų pasluoksnius po trinkelėmis reikia įrengti taip, kad prieš lyginant dangos medžiagos būtų pakilusios virš reikiamo aukščio maždaug 1 – 1,5 cm. Paklojus dangas, danga turi būti švari, lygi ir atitikti projektinius nuolydžius.

Betoninės grindinio trinkelės turi atitikti LST EN 1338:2003 + AC:2006 reikalavimus. Betoninės dangos turi atitikti ne mažesnę nei: stipris tempimui nemažesnis kaip 3,6 MPa, atsparumas dilimui iki 20 mm, vandens įgėrimas iki 6%,

atsparumas slydimui 70 ASV, atsparumas šalčiui iki 1,0 kg/m² (masės nuostoliai).

Dangų geometrinių parametrų nukrypimas neturi viršyti dydžių, išvardintų šioje lentelėje.

Lentelė 11. Dangų geometrinių parametrų nukrypimas.

Parametrai	Leistini nuokrypiai
Pagrindo plotis, cm	+ 5
Pagrindo sluoksnių storis, %	+ 10, bet ne > 20 mm
Aukščių altitudės, mm	+ 20
Gretimų trinkelių peraukštėjimas, mm	Iki 2

8. Darbų vieta ir apimtys

Mosėdžio seniūnijos Mosėdžio mstl. Akmenų g. Nr. MO-74 paprastasis remontas:

Darbų pradžia: X-6228514, Y-349273, darbų pabaiga: X-6229028, Y-349140.
Remontuojamo ruožo ilgis - 540 m., plotis - 1,7 m, įskaitant bordiūrų plotį.

9. Darbų rūšis

Paprastasis remontas.

10. Organizacinės sąlygos

Vykdydamas darbus, rangovas atsako už eismo saugumą darbų vykdymo zonoje. Siekiant užtikrinti eismo saugumą, būtina naudoti kelio darbams skirtus laikinus kilnojamus įspėjamuosius, draudžiamuosius ir nukreipiamuosius kelio ženklus, atitvėrimus, įrengtus pagal automobilių kelių darbo vietų aptvėrimo ir eismo reguliavimo taisyklių T DVAER 12 reikalavimus. Automašinos kelyje privalo dirbti su įjungtais oranžinės spalvos švyturėliais, darbininkai privalo vilkėti spec. rūbus, skirtus dirbti keliuose. Automašinos, darbininkų apranga, atitvėrimai turi būti paženklinėti rangovo atributais.

Naudotas statybines medžiagas rangovas perduoda sandėliavimui seniūnijoms, kuriose vykdomas paprastasis remontas. Statybos atliekas rangovas utilizuoja Lietuvos Respublikos teisės aktų ir norminių dokumentų nustatyta tvarka.

Visi technologiniai, kelių remonto (statybinių) medžiagų ir gaminių pakeitimai turi būti suderinti su užsakovu raštiškai.

Vykdantis darbus tiekėjas turi atitikti minimalius aplinkos apsaugos kriterijus (26.1 dalies reikalavimą), kuria nustatytas Lietuvos Respublikos aplinkos ministro 2011-06-28 įsakyme Nr. D1-508 „Dėl produktų, kurių viešiesiems pirkimams taikytini aplinkos apsaugos kriterijai, sąrašų, aplinkos apsaugos kriterijų ir aplinkos apsaugos kriterijų, kuriuos perkančiosios organizacijos turi taikyti pirksdamos prekes, paslaugas ar darbus, taikymo tvarkos aprašo patvirtinimo“. Techninė specifikacija yra sutarties sudėtinė dalis.

DARBŲ KIEKIŲ ŽINIARAŠTIS

Sudaryta pagal 2025.04 kainas

Statinių grupė 2025-45 Mosėdžio seniūnijos Mosėdžio mstl. Akmenų g. Nr. MO-74 paprastais remontas

Statinyss 1 Mosėdžio seniūnijos Mosėdžio mstl. Akmenų g. Nr. MO-74 paprastais remontas

Žiniaraštis 1 Mosėdžio seniūnijos Mosėdžio mstl. Akmenų g. Nr. MO-74 paprastais remontas

2025.08.14

Suma žiniaraščiui EUR

Sąm. eil.	Darbo kodas	Darbų ir išlaidų aprašymai	Mato vnt	Kiekis	Kaina EUR	
					Vieneto kaina	Iš viso
1 Šaligatvio paprastasis remontas						
1	N27-40	Šaligatvių iš betoninių plytelių išardymas k9=1.15	100m2	4,5		
2	R16-53	Bordiūrų (šaligatvio bortų), sudėtų ant žvyro arba smėlio pagrindo, išardymas k8=1.17,k9=1.15	m	138,0		
3	H16K-402	Asfaltbetonio dangos nufrezavimas freza asfaltbetonio dangoms pakrovimu	100 m2	1,65		
4	R23-65	Statybinių šiukšlių išvežimas 10 km atstumu automobiliais-savivarčiais, pakraunant ekskavatoriais 0,25 m3 talpos kaušais	t	55,0		
5	MN1P-0110	Grunto kasimas 0,4 m3 kaušo talpos vienakaušiais ekskavatoriais, pakraunant gruntą į transporto priemones, kai gruntas II grupės k9=1.15	t. m3	0,29		
6	N1P-1310	Grunto transportavimas 10t autosavivarčiais 3 km atstumu, pakraunant 0,4m3 kaušo talpos ekskavatoriumi, kai gruntas II grupės k4=3.000	100m3	2,9		
7	N27P-9-1	Smėlio-žvyro mišinio pagrindo ar dangos įrengimas (storis 20 cm, dvisluoksnis) k9=1.15	100m2	9,3		
8	N27P-11-2	Dolomito skaldos 0/45 frakcijos pagrindo ar dangos įrengimas (storis 10cm, viensluoksnis) k9=1.15	100m2	9,3		
9	N57P-3601	Betono bordiūrų įrengimas ant betono pagrindo, kai bordiūrai 80x200x1000 mm k9=1.15	100m	9,7		
10	N57P-3502	Šaligatvio pasluoksnio įrengimas (akmenų atsijos, sluoksnio storis 3 cm) k9=1.15	100m2	8,83		
11	N27-133	Betoninių trinkelų 200x100x60 mm grindinio grindimas siūles užpilant smėliu k9=1.15	10m2	74,0		
12	N27-133	Betoninių trinkelų 200x100x80 mm grindinio grindimas siūles užpilant smėliu (nuovažose) k9=1.15	10m2	14,3		
13	R61P-0106	Sumindžiotų vejų atskirų vietų ištaisymas, užsėjant žolių sėklomis, kai ištaisomų vejų vietų plotas iki 5 m2 k9=1.15	100m2	1,6		
14	R27P-25-4	"Plaukiojančio" tipo liukų pakėlimas grindinio įrengimo metu k8=1.05,k9=1.15	vnt	9,0		
<p>Skyriuje 1 žiniaraštyje 1 Pridėtinės vertės mokestis 21.00% Iš viso žiniaraštyje 1</p>						

Sudarė: Romualdas Rancas
(Pavardė)

1 LOKALINIŲ SĄMATŲ PASTABOS

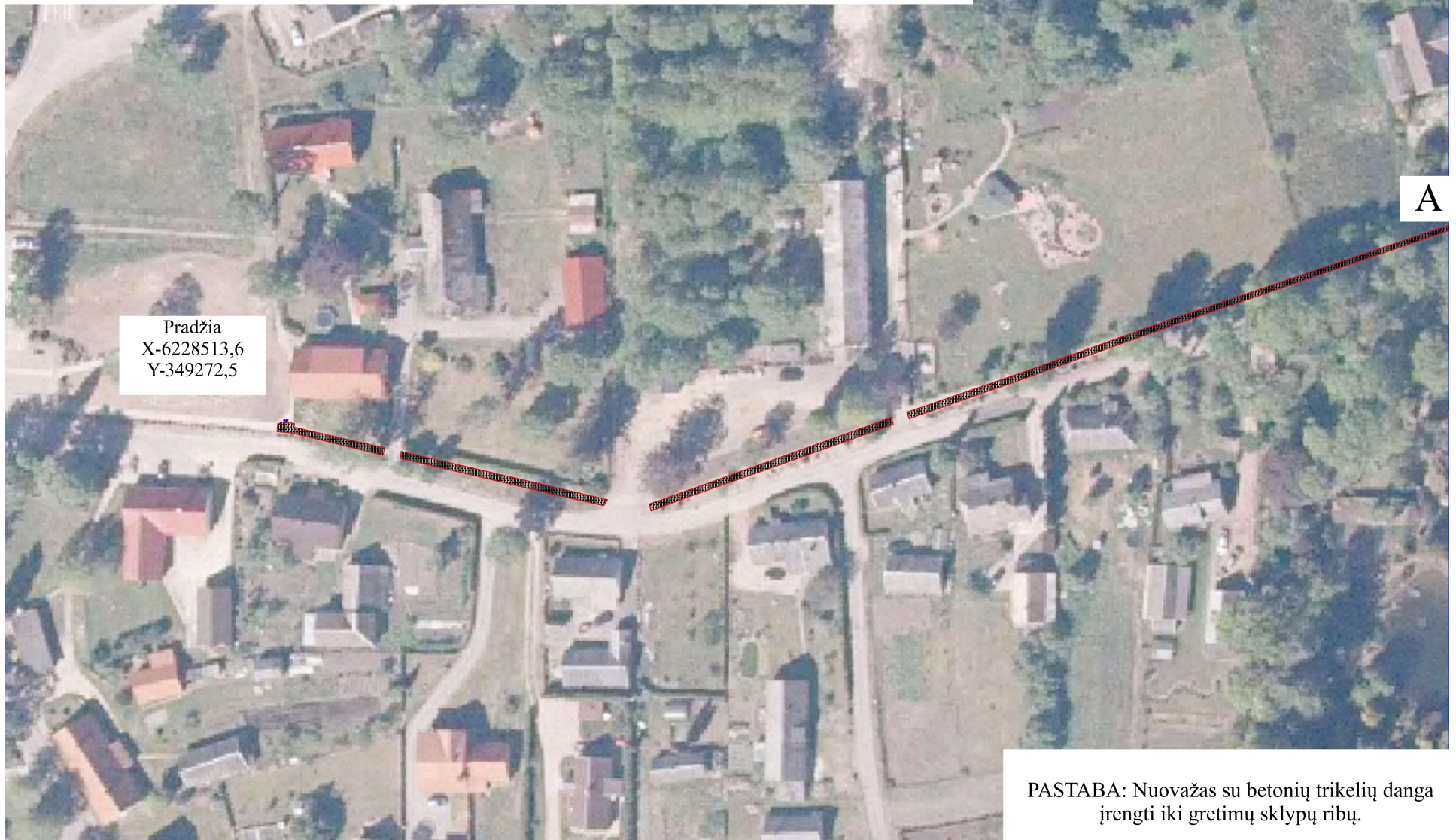
2

Sąm. eil.	Darbo kodas	Darbų ir išlaidų aprašymai	Mato vnt	Kiekis	Kaina EUR	
					Vieneto kaina	Iš viso
3						
4						
5						
6						
7						
8						
9						
10						

Mosėdzio sen. Mosėdzio mstl. Akmenų g. remontuojamo ruožo Nr. MO-74

Bendras ilgis 540m, remontuojamo ruožo ilgis 524m

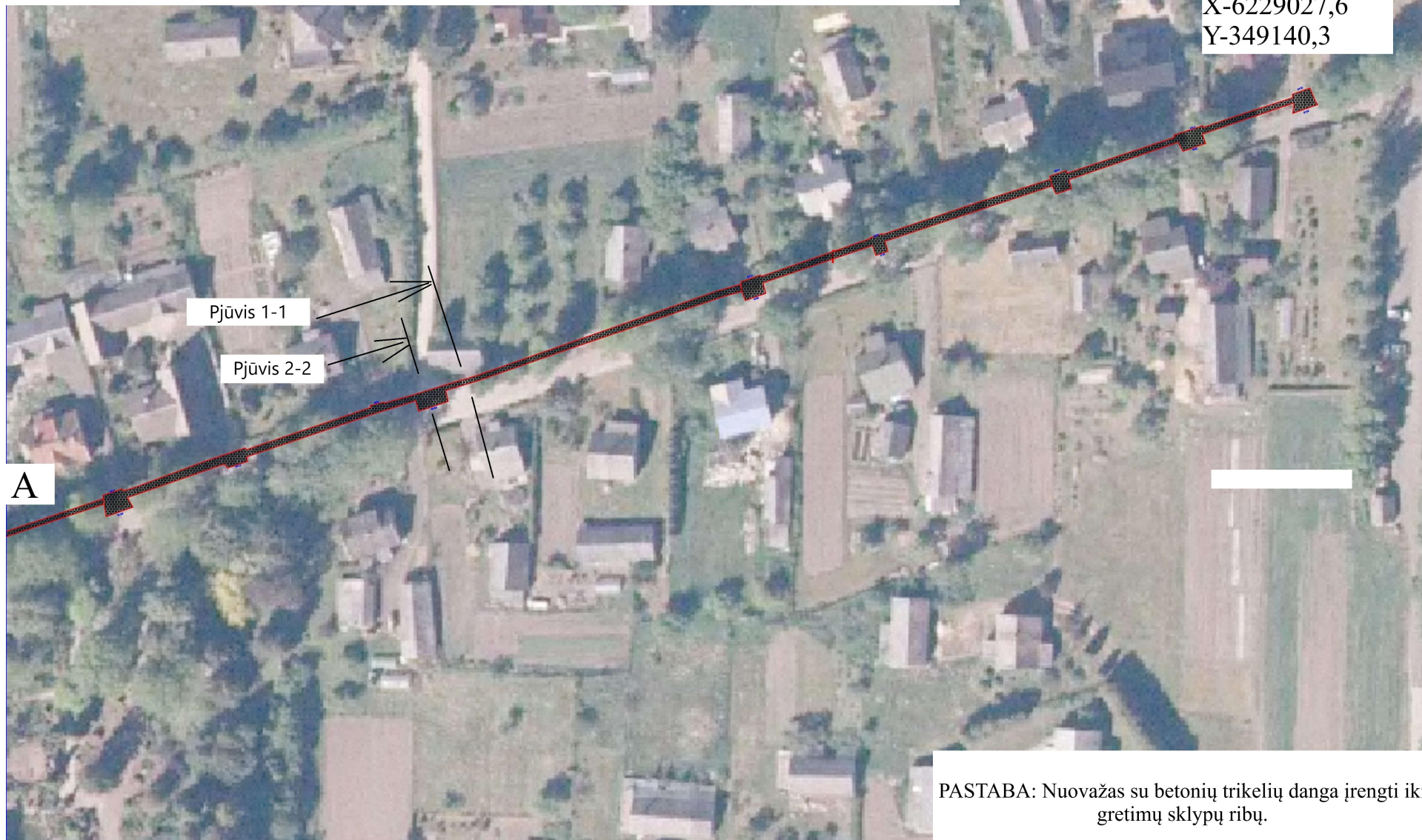
Plano dalis Nr.1



Mosėdžio sen. Mosėdžio mstl. Akmenų g. remontuojamo ruožo Nr. MO-74

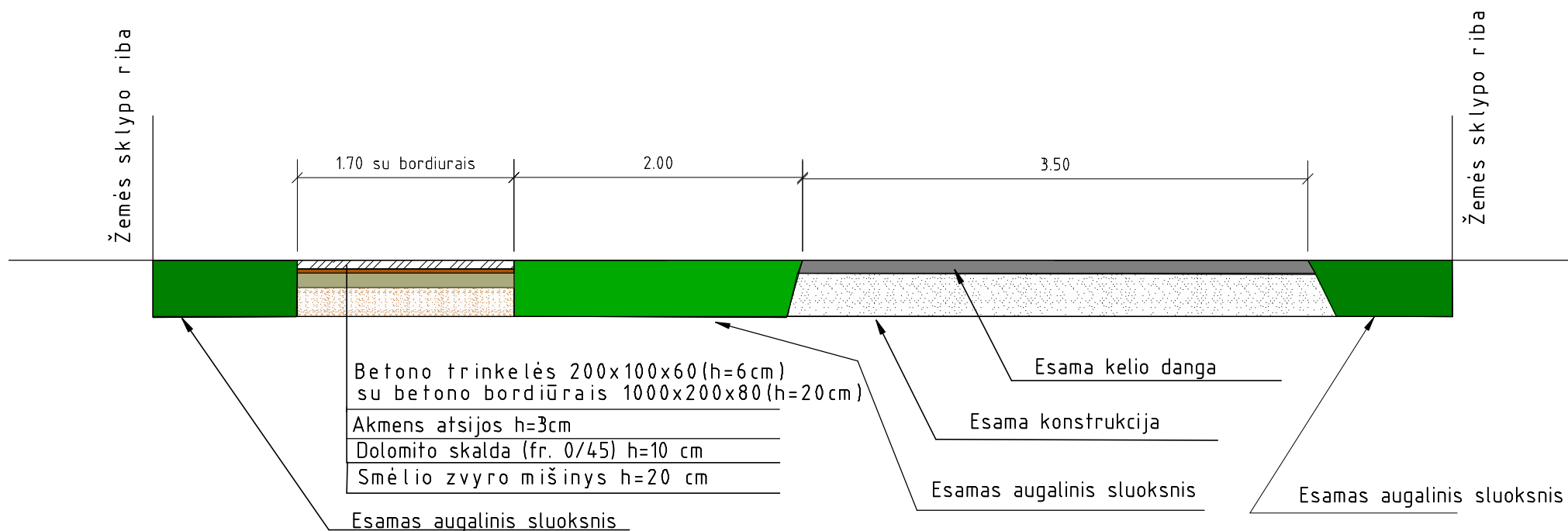
Bendras ilgis 540m, remontuojamo ruožo ilgis 524m

Plano dalis Nr.2



Mosėdžio sen. Mosėdžio mstl. Akmenų g. Nr. MO-74
remontuojamo ruožo

SKERSINIS PJŪVIS 1-1



Mosėdžio sen. Mosėdžio mstl. Akmenų g. Nr. MO-74
remontuojamo ruožo

SKERSINIS PJŪVIS 2-2

