

Projektiniai sprendiniai

Projekte numatomi sprendiniai:

- pėsčiųjų ir dviračių tako plotis –2,5 m.

Eismo įvykių duomenys

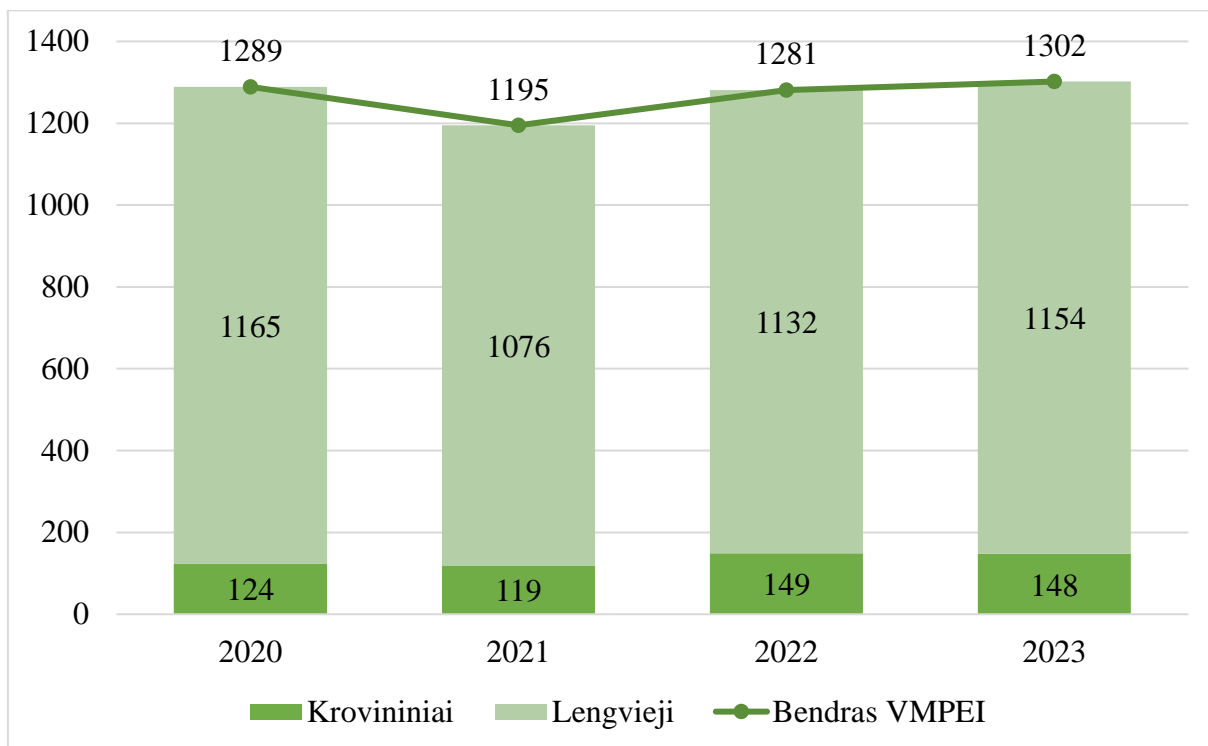
Audituojamame objekte 2020-2023 metų laikotarpiu užfiksuotas 1 įskaitinis eismo įvykis, kurio metu 1 žmogus buvo sužeistas (žr. 1 lentelę).

1 lentelė. Įskaitiniai eismo įvykiai 2020 – 2023 m. laikotarpiu

Eil. Nr.	Eismo įvykio vieta	Eismo įvykio data ir laikas	Eismo įvykio rūšis	Eismo įvykio schema	Žuvo	Sužeista	Paros metas	Meteorologinės sąlygos
1.	kelio Nr. 153 Joniškis–Žagarė– Naujoji Akmenė 19.115 km	2022-01-23 15:40:00	Nuvažiavimai nuo kelio į kairę tiesiame ruože	Kiti eismo įvykiai		1	Diena	Apsiniaukę
Iš viso:						1		

Eismo intensyvumas

Valstybinės reikšmės krašto kelio Nr. 153 Joniškis–Žagarė–Naujoji Akmenė 22,71 km, esančiame eismo intensyvumo apskaitos poste, 16,62 – 27,051 km ruože, 2023 metais VMPEI buvo 1302 transporto priemonės per parą, iš jų krovininių automobilių – 148 aut./parą (11,37 %) (žr. 2 pav.).



2 pav. VMPEI kelyje Nr.153 (matavimo posto vieta – 22,71 km, ruožas 16,62 – 27,051 km.)

2. KELIŲ SAUGUMO AUDITO REZULTATAI

Kelio infrastruktūros saugumo trūkumo apibūdinimas

Eilės numeris: 1

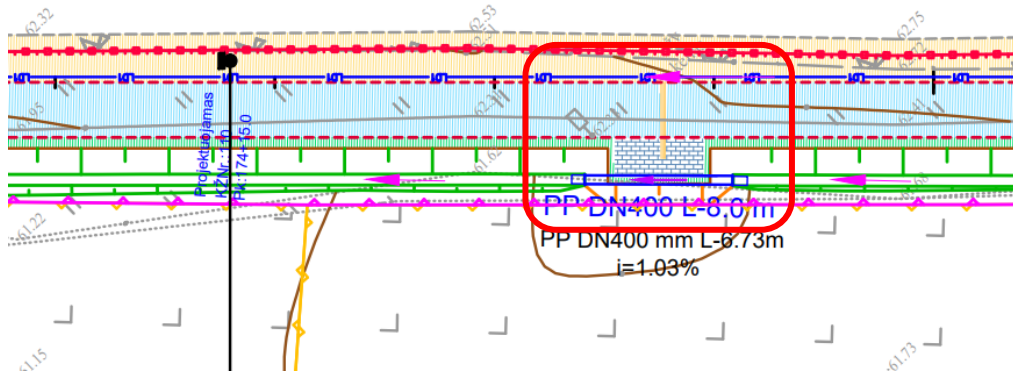
Svarbos laipsnis: aukštas

Vieta: ties poilsio aikštelėmis.

Trūkumas:

ties poilsio aikštelėmis numatytos netipinės taktilinių indikatorių schemas.

Pavyzdžiui:



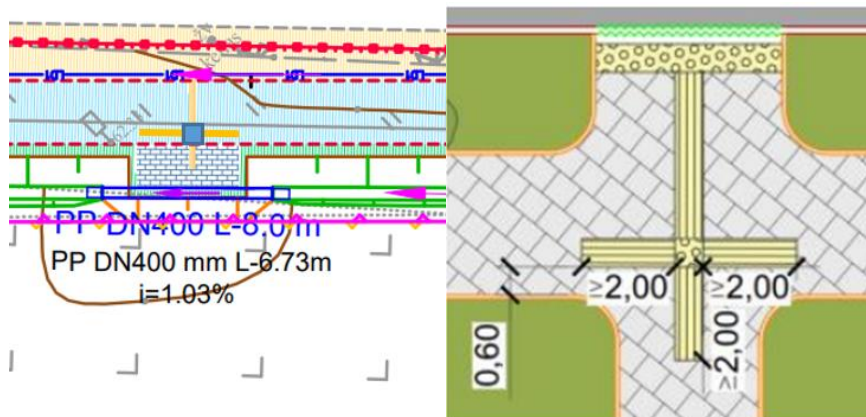
Trūkumo poveikis eismo saugumui:

neužtikrinant saugaus ir patogaus regos negalia turinčių asmenų judėjimo, jie bus klaidinami, sudėtingiau orientuosis aplinkoje, todėl yra rizika patekti į nesaugią zoną ar susižeisti. Galimi eismo įvykiai, kurių rūšis užvažiavimas ant pėsčiojo.

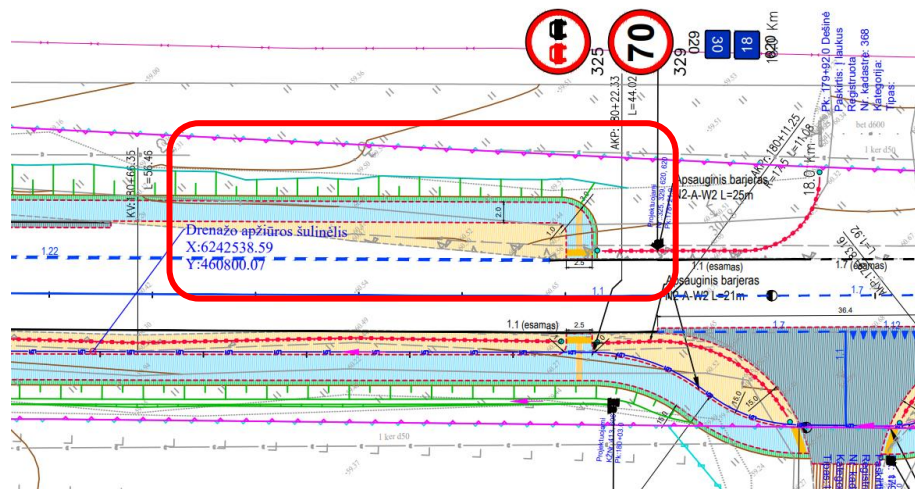
Pasiūlymas:

ties visomis poilsio aikštele **siūlome** numatyti taktilinius indikatorius, kurie nukreiptų regos negalia turinčius žmones link aikštelės.

Pavyzdžiui:

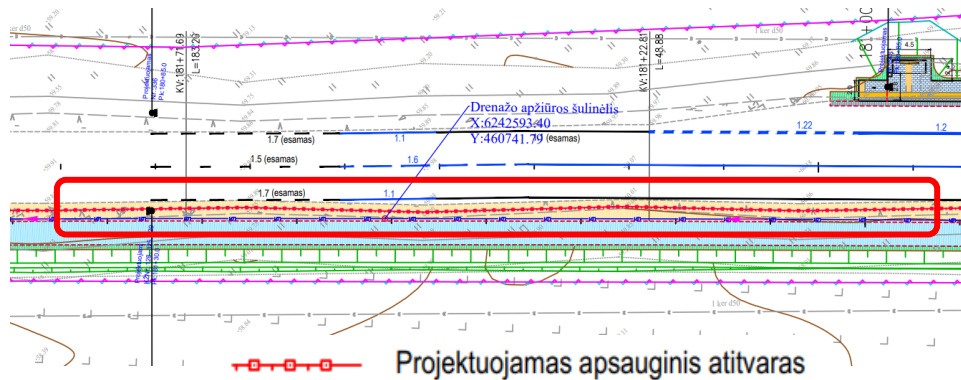


Pavyzdžiui šalia pėsčiųjų judėjimo trasos:



- nėra aišku, ar apsauginiai kelio atitvarai, kurie numatomi ties šaligatviais bus saugūs pažeidžiamiems eismo dalyviams, kadangi plane nėra detalizuotas jų tipas, o vietomis atitvarai priartėja prie tako.

Pavyzdžiui:



Trūkumo poveikis eismo saugumui:

- nenumatant apsauginių kelio atitvarų pavojingose vietose (ties giliais vandens telkiniais, aukštais šlaitais ir pan.), galimos skaudžios eismo įvykių pasekmės, jeigu transporto priemonės nuvažiuotų nuo kelio važiuojamosios dalies;
- dėl numatytų nesaugių pažeidžiamiems eismo dalyviams apsauginių kelio atitvarų, eismo įvykio metu atitvarai gali deformuotis ir sužeisti už jų esančius pažeidžiamus eismo dalyvius.

Ties taku įrengto transporto priemonėms sulaikyti skirto kelio atitvaro pažaidos, susidariusios eismo įvykio metu:



Ties taku įrengto draugiško pažeidžiamiems eismo dalyviams kelio atitvaro pažaidos, susidariusios eismo įvykio metu:



Pasiūlymai:

- **siūlome** ties visomis pavojingomis vietomis ir jų prieigose numatyti apsauginius kelio atitvarus;
- **siūlome** atitvarus numatyti draugiškus pažeidžiamiems eismo dalyviams tam, kad būtų išvengta pažeidžiamų eismo dalyvių susižalojimų įvykus eismo įvykiui.

Kelio infrastruktūros saugumo trūkumu apibūdinimas

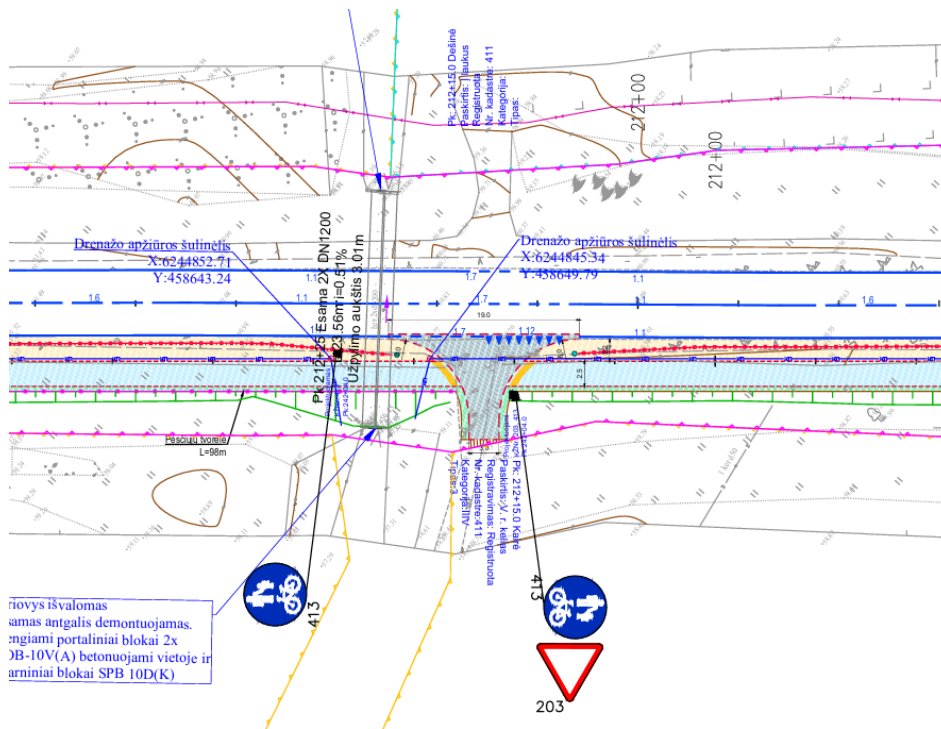
Eilės numeris: 3

Svarbos laipsnis: aukštas

Vieta: ties Pk 212+15.

Trūkums:

sankryžos šalutinis kelias nepaženklintas horizontaliuoju ženklinimu 1.1.



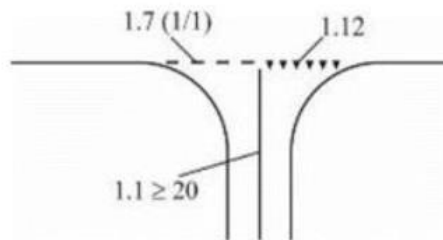
Trūkumo poveikis eismo saugumui:

dėl linijos 1.1 nebuvimo tikėtinas transporto priemonių įvažiavimas į priešingos krypties eismo juostą, todėl galimi eismo įvykiai susiduriant.

Pasiūlymas:

sankryžos šalutinį kelią **siūlome** paženklinti ir horizontaliuoju ženkliniu 1.1 „Siaura ištinė linija“ (ten kur pakanka šalutinės gatvės pločio, t. y. bent jau 6,0 m) tam, kad būtų atskirti priešingų krypčių transporto srautai.

Pavyzdžiui:



Kelio infrastruktūros saugumo trūkumo apibūdinimas

Eilės numeris: 4

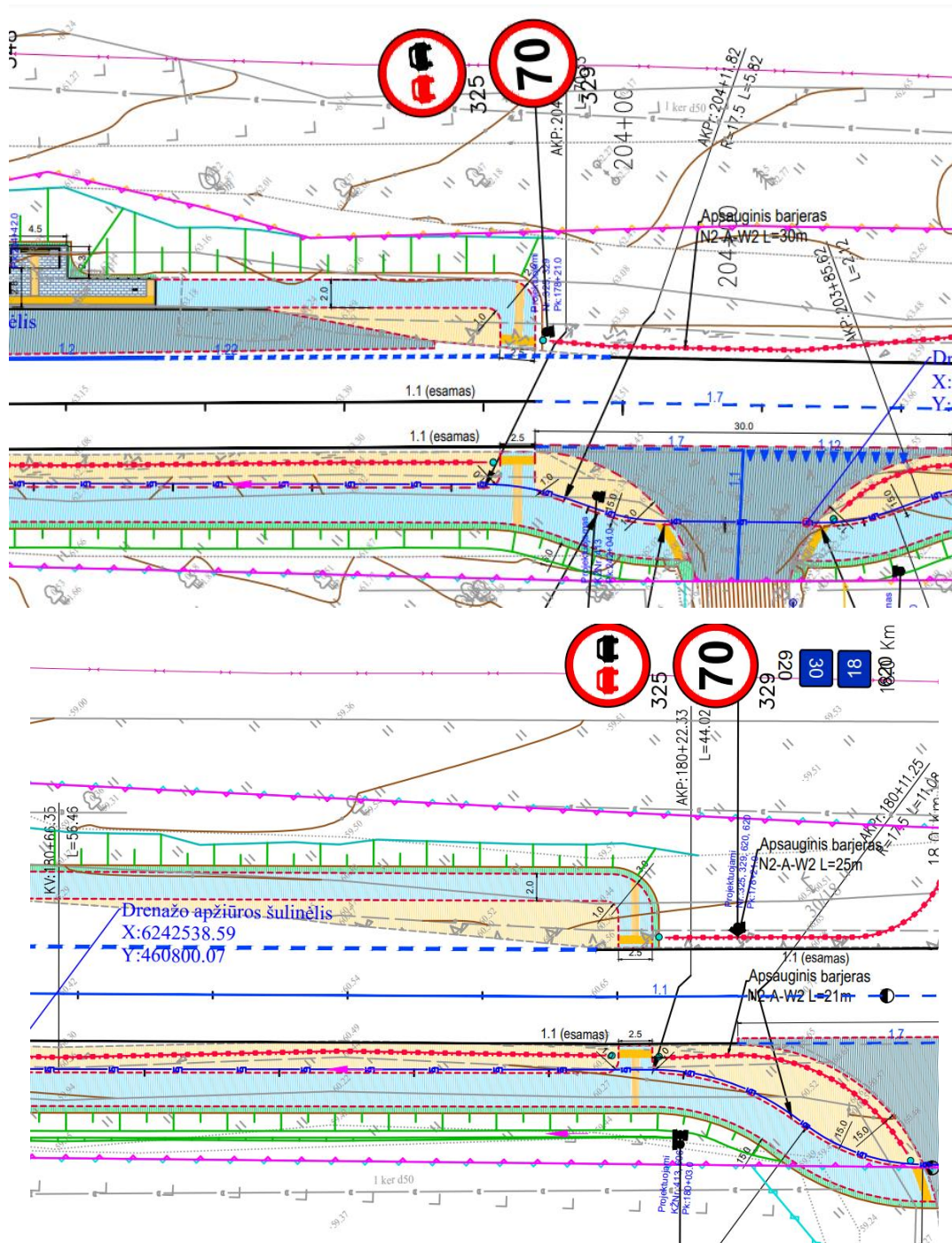
Svarbos laipsnis: aukštas

Vieta: ties Pk 204+00.

Trūkumas:

apribotos matomumo sąlygos ties nežymēta perēja, numatoma tarp apsauginiū kelio atitvarū.

Pavyzdžiui:



Trūkumo poveikis eismo saugumui:

- dėl apriboto matomumo padidėja eismo įvykių rizika;
- riboto matomumo zonoje tarp apsauginių kelio atitvarų, tikėtinas nesaugus pažeidžiamų eismo dalyvių judėjimas nežymėtomis perėjomis, todėl galimi eismo įvykiai su skaudžiomis pasekmėmis.

Pasiūlymas:

siūlome papildomai įvertinti matomumo sąlygas ties nežymėtomis perėjomis, ties kuriomis numatomi apsauginiai kelio atitvarai. Esant poreikiui, rekomenduojame numatyti šiek tiek trumpesnius atitvarus.

Kelio infrastruktūros saugumo trūkumo apibūdinimas

Eilės numeris: 5

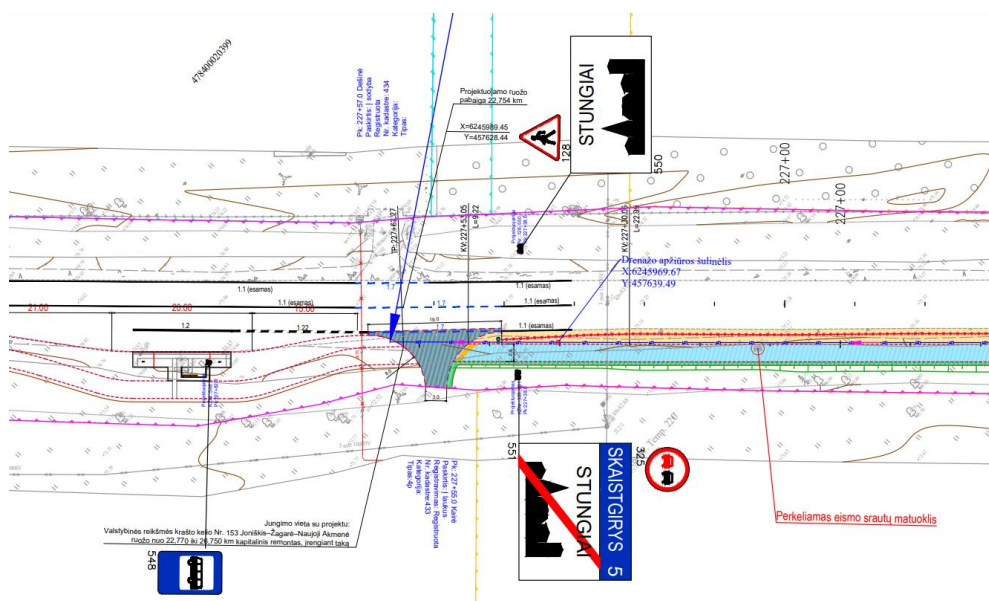
Svarbos laipsnis: vidutinis

Vieta: ties Pk 227+38.

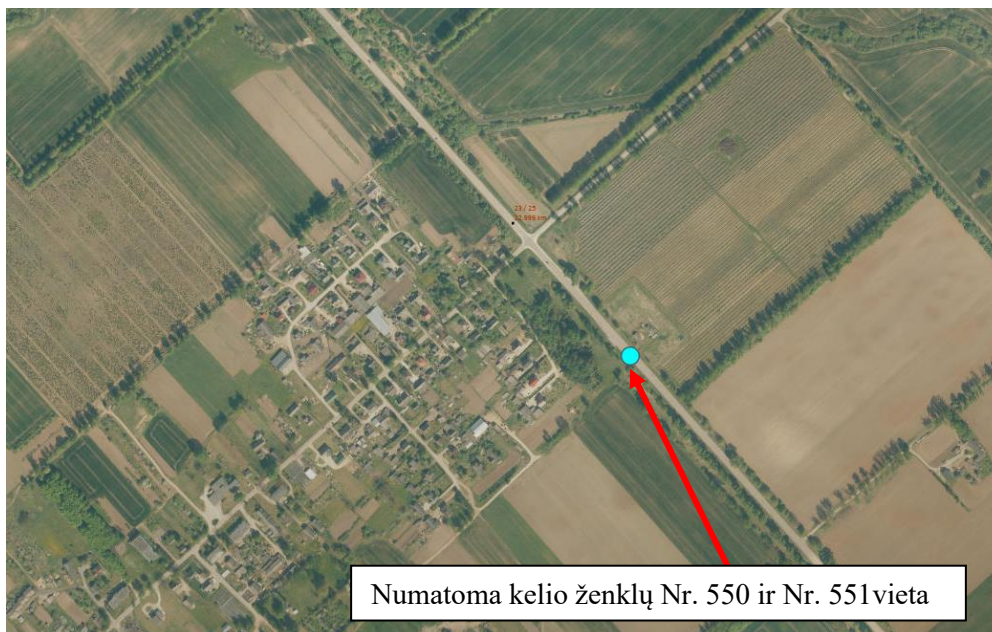
Trūkumas:

audituojamo ruožo pabaigoje numatyta įrengti esamųjų vietoje kelio ženklus Nr. 550 „Gyvenvietės pradžia“ ir Nr. 551 „Gyvenvietės pabaiga“ ties vieta, kur gyvenamieji namai yra tik vienoje kelio pusėje. Be to, atokiau nuo kelio.

Pavyzdžiui:



Esamoje situacijoje:





Trūkumo poveikis eismo saugumui:

Įprastai kelio ženklai Nr. 550 ir Nr. 551 įrengiami tuose kelio ruožuose, kuriuose gyvenvietė yra intensyviau apstatyta, o gyvenamieji namai yra arti kelio važiuojamosios dalies. Tikėtina, kad kelio ruože, kuris eina per neapstatytas teritorijas arba, kur pastatai yra atokiau nuo kelio, bus važiuojama greičiau nei leistina gyvenvietėje. Mažai tikėtina, kad privažiavus intensyviau apstatytą gyvenvietės teritoriją transporto priemonių vairuotojai prilėtins. Galimi eismo įvykiai, kurių rūšis – užvažiavimas ant pėsčiojo, susidūrimai ir kt. Bei nebus išlaikytas gyvenviečių ženklinimo homogeniškumas bei bus klaidinami transporto priemonių vairuotojai.

Pasiūlymai:

- atsižvelgus į esamą situaciją, **siūlome** kelio ženklus Nr. 550 ir Nr. 551 numatyti šalutėje kelio pusėje link gyvenvietės, o pagrindiniame kelyje vietoje kelio ženklų Nr. 550 ir Nr. 551 numatyti, kelio ženklus Nr. 612 „Gyvenvietės pradžia“ ir Nr. 613 „Gyvenvietės pabaiga“;



- siekiant, kad transporto priemonių vairuotojai atkreiptų dėmesį į nežymėtas perėjas, **siūlome** prieš nežymėtas perėjas riboti transporto priemonių greitį iki 70 km/h.

Kelio infrastruktūros saugumo trūkumo apibūdinimas

Eilės numeris:6

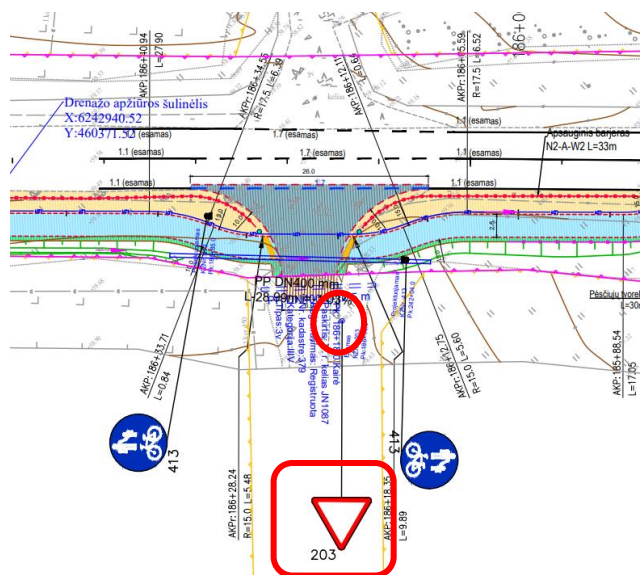
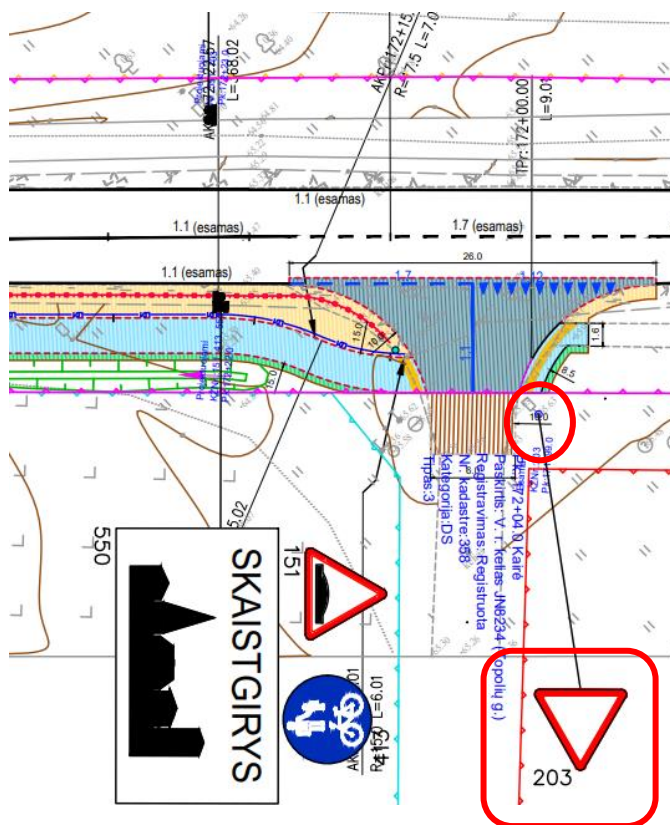
Svarbos laipsnis: vidutinis

Vieta: ties nuvažomis.

Trūkumas:

kai kuriose vietose kelio ženklas Nr. 203 „Duoti kelią“ numatytas ne prieš pažeidžiamų eismo dalyvių judėjimui skirtą trasą.

Pavyzdžiui:



Trūkumo poveikis eismo saugumui:

papildomai neišpėjus transporto priemonių vairuotojų apie per nuovažą judančius pažeidžiamus eismo dalyvius bei papildomai neišpėjus regos negalią turinčius žmones apie jiems pavojingą eismo zoną, galimi eismo įvykiai, kai transporto priemonė užvažiuoja ant pėsčiojo.

Pasiūlymas:

kelio ženklą Nr. 203 **siūlome** perkelti prieš pat sankirtą su pažeidžiamų eismo dalyvių judėjimui skirta trasa, ties jos riba.

Kelio infrastruktūros saugumo trūkumo apibūdinimas

Eilės numeris: 7

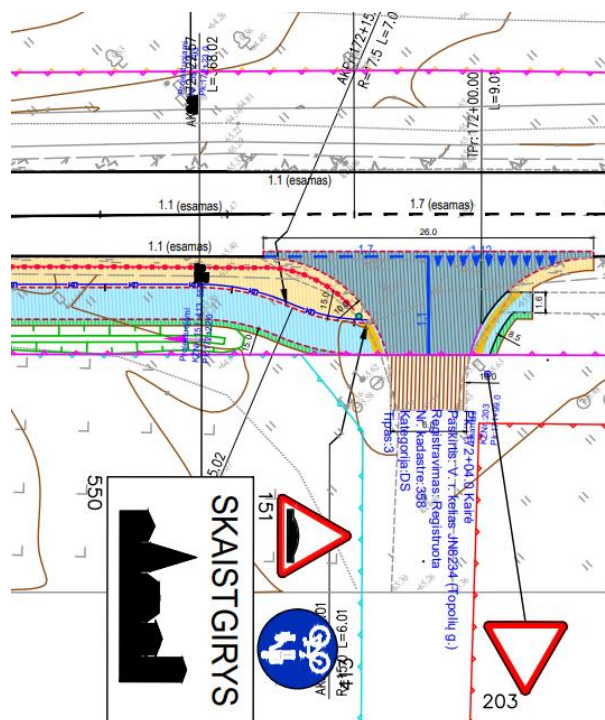
Svarbos laipsnis: vidutinis

Vieta: ties nuvažomis.

Trūkumas:

ties kai kuriomis sankryžomis nei esamoje situacijoje, nei projekte nėra numatyta įrengti kelio ženklų Nr. 201 „Pagrindinis kelias“.

Pavyzdžiui:



Esamoje situacijoje:



Trūkumo poveikis eismo saugumui:

nenumačius pirmumo kelio ženklų Nr. 201, pagrindine gatve važiuojantiems transporto priemonių vairuotojams sankryža bus sunkiau atpažįstama.

Pasiūlymas:

tokiu atveju, jei liktų kelio ženklai Nr. 550 ir Nr. 551 **siūlome** pagrindinėje gatvėje sankryžoje iš abiejų pusių numatyti kelio ženklus Nr. 201 „Pagrindinis kelias“, bei įspėjamuosius kelio ženklus Nr. 109 ir Nr. 110.

Kelio infrastruktūros saugumo trūkumo apibūdinimas

Eilės numeris:8

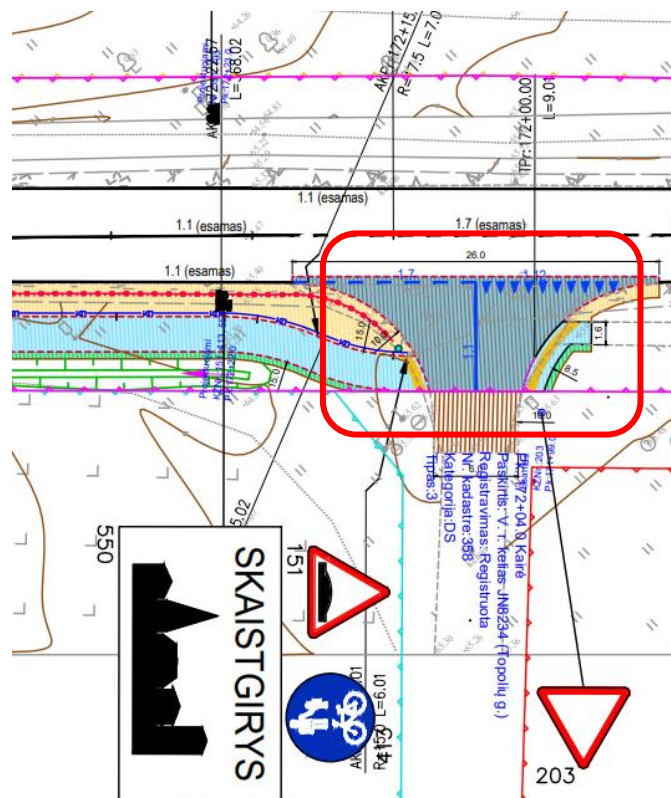
Svarbos laipsnis: vidutinis

Vieta: ties Pk 172+00.

Trūkumas:

numatoma ne vienodo pločio nežymėta perėja.

Pavyzdžiui:



Trūkumo poveikis eismo saugumui:

dėl skirtingų perėjų pločio, galimas pažeidžiamų eismo dalyvių ne statmenas judėjimas per gatvės važiuojamąją dalį, todėl yra padidėjusi tikimybė eismo įvykių, kuomet užvažiuojama ant pėsčiojo ar susiduriama su dviratininku.

Pasiūlymas:

siūlome nežymėtą perėją numatyti vienodo pločio.

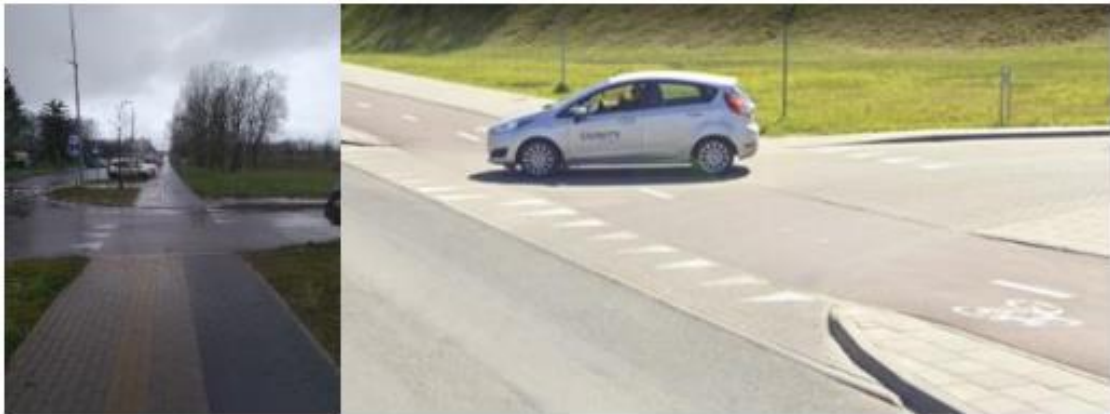
Trūkumo poveikis eismo saugumui:

nenumačius vietas, kurioje transporto priemonių vairuotojai turėtų sustoti ir praleisti per nuovažą judančius pažeidžiamus eismo dalyvius, tikėtini eismo įvykiai, pavyzdžiui, transporto priemonių užvažiavimas ant pėsčiojo.

Pasiūlymas:

siekiant padidinti transporto priemonių vairuotojų dėmesingumą, kad skersai važiuojamosios dalies gali judėti pažeidžiami eismo dalyviai, pagrindinės gatvės nuovažoje/šalutinėje gatvėje iš abiejų pėsčiųjų ir dviračių tako tęsinio per važiuojamąją dalį pusį, **siūlome** ženklinti horizontaliuoju ženklinimu 1.12 „Iš trikampių sudaryta linija“.

Pavyzdžiui:



Kelio infrastruktūros saugumo trūkumo apibūdinimas

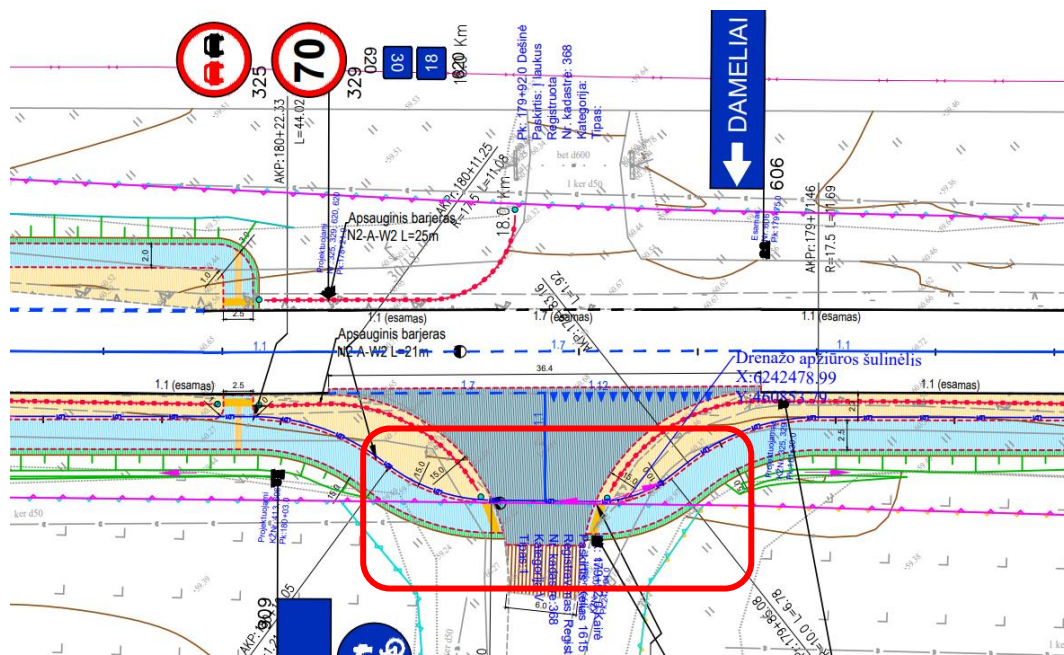
Eilės numeris: 10

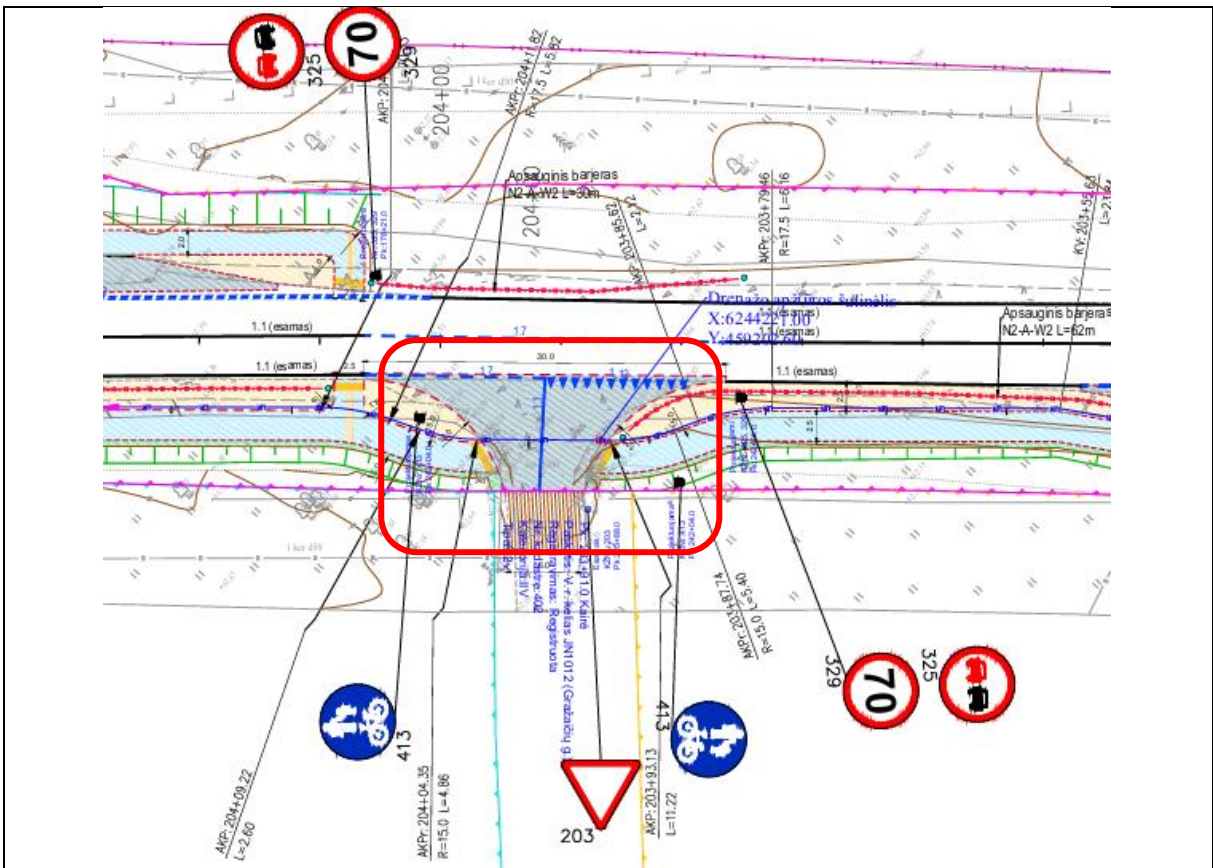
Svarbos laipsnis: vidutinis

Vieta: visas audituojamas objektas.

Trūkumas:

ties sankryža pėsčiųjų ir dviračių takas ženkliai atitrauktas nuo pagrindinio kelio važiuojamosios dalies.





Esamoje situacijoje:



Trūkumo poveikis eismo saugumui:

ženkliai atitraukus takus ties nuvažomis, bus mažiau patogų judėti, ypač dviračių vairuotojams.

Pasiūlymai:

siekiant užtikrinti didesnę komfortą bei saugesnes eismo sąlygas pažeidžiamiems eismo dalyviams, **siūlome** pėsčiųjų ir dviračių taką numatyti arčiau pagrindinio kelio važiuojamosios dalies.

Kelio infrastruktūros saugumo trūkumo apibūdinimas

Eilės numeris: 11

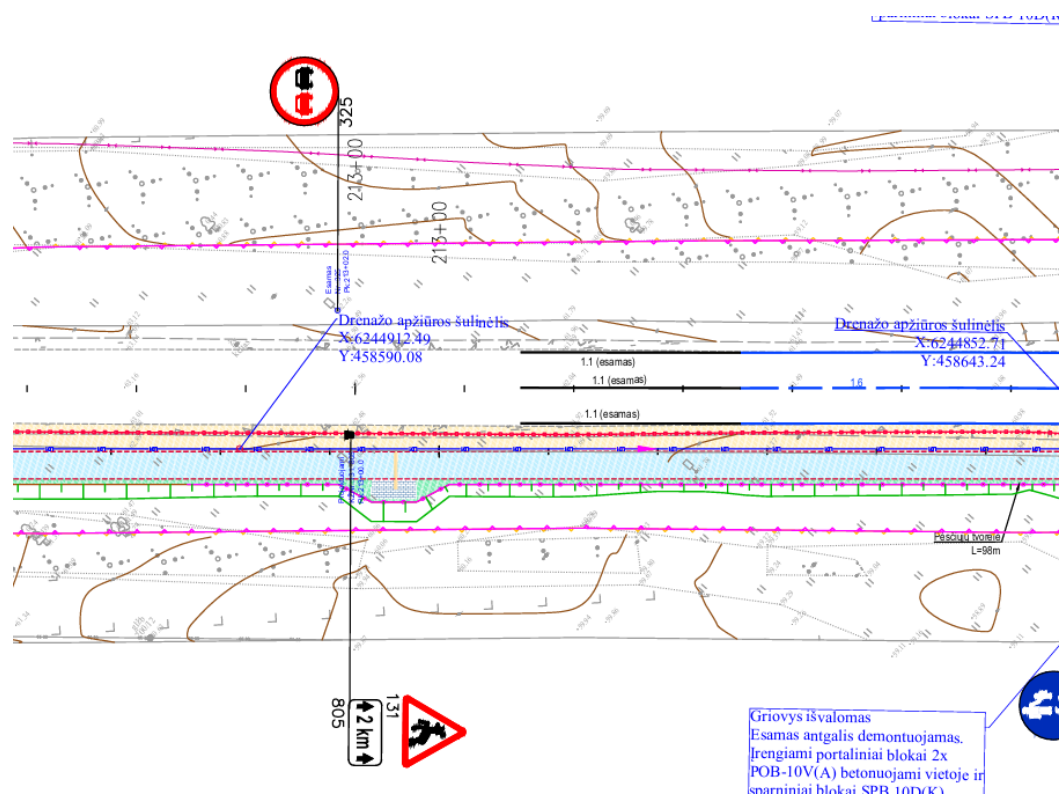
Svarbos laipsnis: žemas

Vieta: visos audituojamas objektas.

Trūkumas:

transporto priemonių lenkimo ribojimas kelio ženklais nesutampa su atitinkamu horizontaliuoju ženkliniu.

Pavyzdžiui:



Trūkumo poveikis eismo saugumui:

dėl netinkamų horizontalaus ženklavimo sprendinių, nebus išlaikomas homogeniškumas, bei susidūrus transporto priemonėms tikėtinos skaudžios eismo įvykių pasekmės.

Pasiūlymai:

siūlome audituojamo kelio ženklus suderinti su horizontaliuoju ženklinimu. Be to, užtikrinti, kad kelio ašies ženklinimas bus tolygus, analogiškos kokybės visame kelyje.

Kelio infrastruktūros saugumo trūkumo apibūdinimas

Eilės numeris: 12

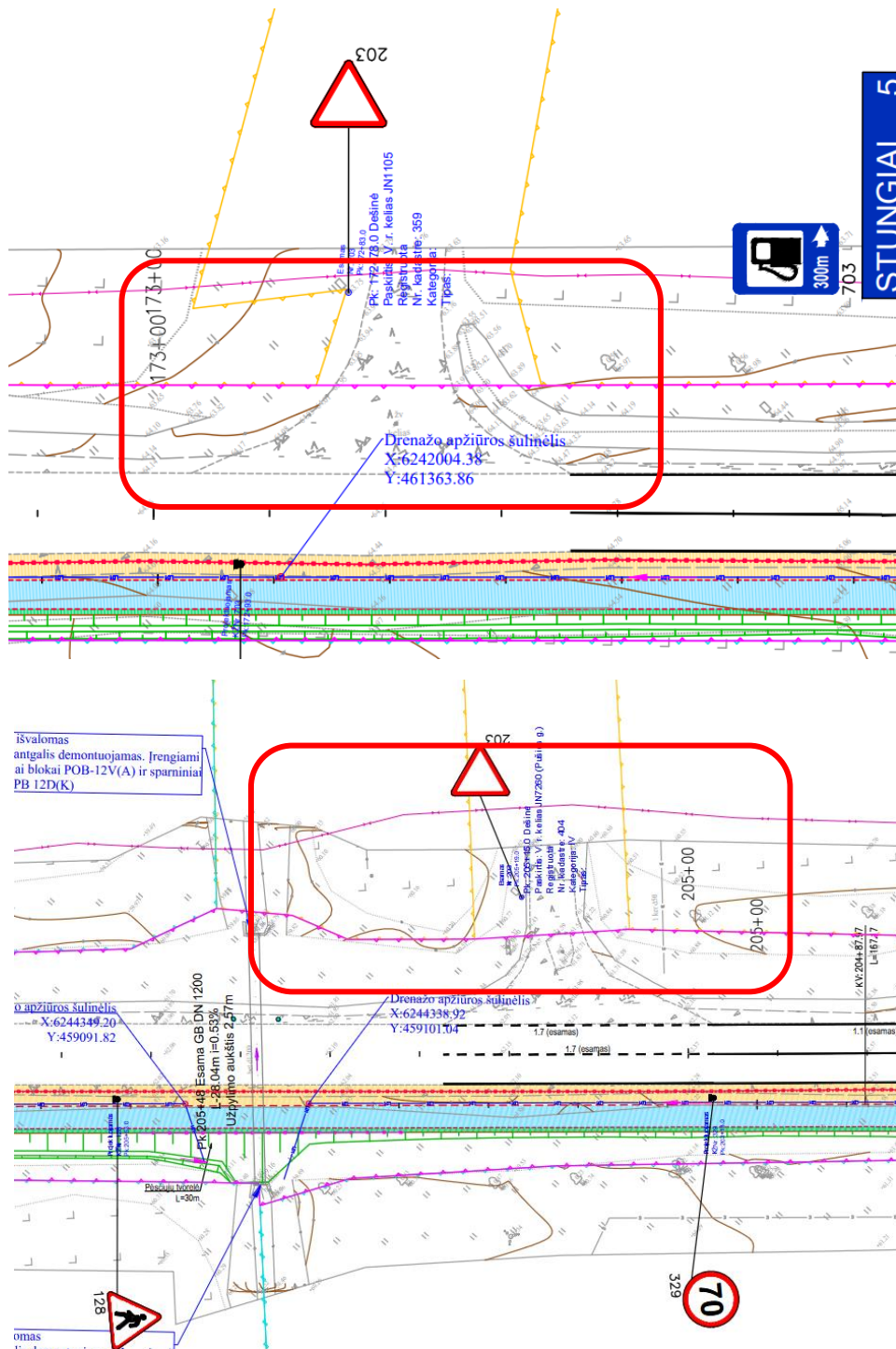
Svarbos laipsnis: zemas

Vieta: visas audituojamas objekts.

Trūkumas:

kitoje kelio pusėje kai kurių šalutinių audituojamo ruožo kelių bei nuvažų danga lieka iš nesurištųjų medžiagų.

Pavyzdžiui:



Trūkumo poveikis eismo saugumui:

dėl žvyro dangos keliui užsiteršus nesurištosiomis medžiagomis, tikėtinas sudėtingesnis transporto priemonių valdymas.

Pasiūlymai:

siekiant užtikrinti didesnę komfortą bei saugesnes eismo sąlygas rekomenduojame abejuose kelio pusėse nuovažas numatyti tvirtos, pavyzdžiui, asfalto, dangos.

Kelio infrastruktūros saugumo trūkumo apibūdinimas

Eilės numeris: 13

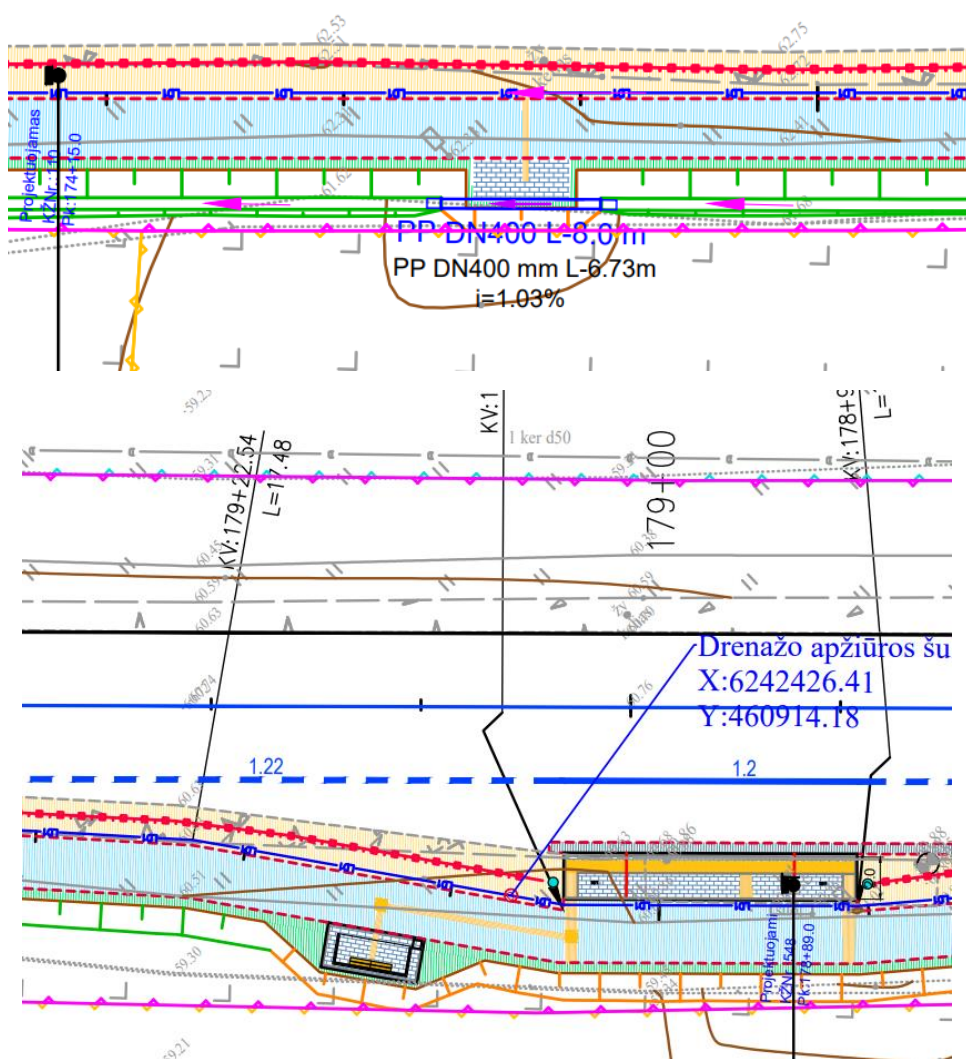
Svarbos laipsnis: žemas

Vieta: poilsio aikštelės.

Trūkumas:

- poilsio aikštelėse nėra numatomi suoliukai;
- nėra aišku, ar bus numatoma laisva erdvė neįgaliojo vežimėlyje esančiam žmogui sustoti ir pailsėti.

Pavyzdžiui:



Trūkumo poveikis eismo saugumui:

žmonės neįgaliojo vežimėlyje ar žmonės su vaikų vežimėliais neturės kur sustoti ir pailsėti, todėl tikėtina, kad sustos ant tako sudarydami kliūtį taku judantiems pažeidžiamiems eismo dalyviams.

Pasiūlymai:

siūlome poilsio aikštelės numatyti žmonėms atsisėsti ir laisva ne mažesnė kaip 900 mm pločio ir 1200 mm ilgio erdvė vežimėliais judantiems asmenims.

Pavyzdžiui:



Kelio infrastruktūros saugumo trūkumo apibūdinimas

Eilės numeris: 14

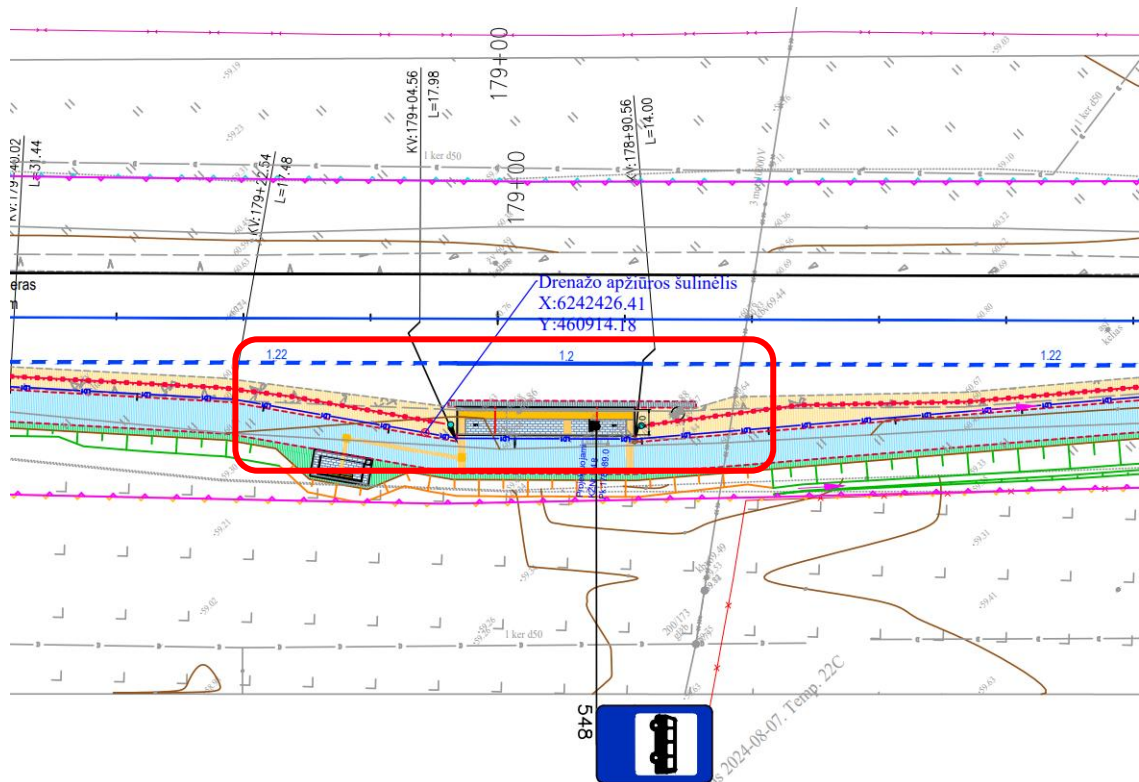
Svarbos laipsnis: žemas

Vieta: visas audituojamas objektas.

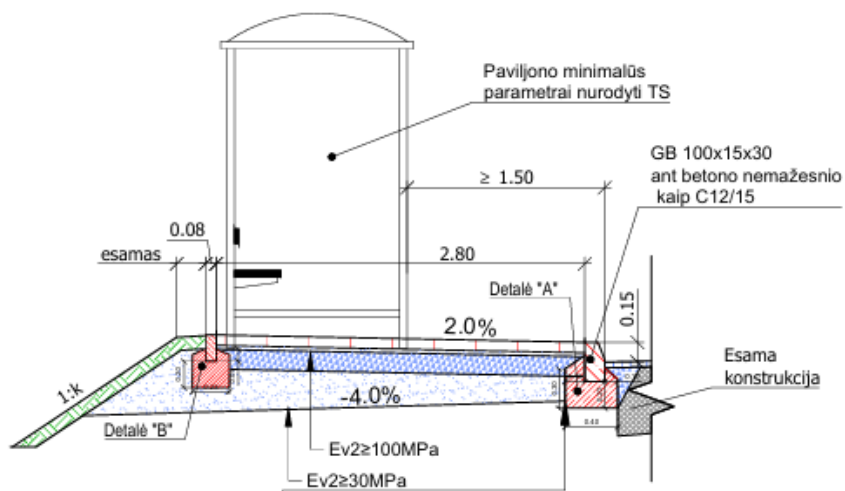
Trūkumas:

iš pateiktų projektinių sprendinių nėra aišku, ar visame projektuojamame objekte bus numatyti tinkami paviršinio (lietaus) vandens nuleidimo sprendiniai.

Pavyzdžiui:



Skersinis pjūvis



Trūkumo poveikis eismo saugumui:

esant slidžiai važiuojamosios dalies dangai, ypač apledėjus, galimi eismo įvykiai dėl transporto priemonės nesuvaldymo.

Pasiūlymas:

siūlome visame projektuojamame objekte numatyti tinkamus paviršinio (lietaus) vandens nuleidimo sprendinius bei juos pavaizduoti susisiekimo dalyje.

3. VAIZDO MEDŽIAGA



DETALŪS METADUOMENYS	
Dokumento sudarytojas (-ai)	Vilniaus Gedimino technikos universitetas, VšĮ
Dokumento pavadinimas (antraštė)	Kelių saugumo audito ataskaita
Dokumento registracijos data ir numeris	2024-12-04 16:51:30 Nr. 10.6-0353-21.65 E-14984
Dokumento specifikacijos identifikavimo žymuo	PDF
Pasirašęs asmuo	
Pasirašiusio asmens pareigos	inžinierius
Parašo sukūrimo data ir laikas	2024-12-04 14:39:33
Informacija apie sertifikavimo paslaugų teikėją	EE, AS Sertifitseerimiskeskus, OID.2.5.4.97=NTREE-10747013, EID-SK 2016
Sertifikato galiojimo laikas	2027-02-07 16:35:27
Parašo sukūrimo data ir laikas	2024-12-04 16:40:44
Informacija apie sertifikavimo paslaugų teikėją	EE, SK ID Solutions AS, OID.2.5.4.97=NTREE-10747013, SK ID Solutions EID-Q 2021E
Sertifikato galiojimo laikas	2029-11-21 23:59:59
Pasirašęs asmuo	
Pasirašiusio asmens pareigos	direktorius
Parašo sukūrimo data ir laikas	2024-12-04 16:51:12
Informacija apie sertifikavimo paslaugų teikėją	EE, AS Sertifitseerimiskeskus, OID.2.5.4.97=NTREE-10747013, EID-SK 2016
Sertifikato galiojimo laikas	2025-05-14 23:59:59
Programinės įrangos, kuria naudojantis sudarytas elektroninis dokumentas, pavadinimas	-
Elektroninio dokumento nuorašo atspausdinimo data ir ją atspausdinęs darbuotojas	2024-12-04 16:59:19

AKCINĖ BENDROVĖ „VIA LIETUVA“

KELIŲ PROJEKTŲ KELIŲ SAUGUMO AUDITO VERTINIMO KOMISIJOS POSĖDŽIO PROTOKOLAS

2024 m. _____ Nr. _____
Vilnius

Akcinės bendrovės „Via Lietuva“ (buvęs pavadinimas Lietuvos automobilių kelių direkcija) (kodas Juridinių asmenų registre 188710638, buveinė Kauno g. 22-202, Vilnius) Kelių projektų kelių saugumo audito vertinimo komisijos (toliau – vertinimo komisija) posėdis įvyko 2024 m. gruodžio 12 d. 13:00 val. nuotoliniu būdu (per Teams platformą).

Vertinimo komisijos pirmininkas (-ė):

Planavimo ir projektavimo priežiūros skyriaus projektų vadovas

Vertinimo komisijos sekretorius (-ė):

Planavimo ir projektavimo priežiūros skyriaus projektų inžinierė

Dalyvavo:

Vertinimo komisijos nariai:

Paslaugų ir kompetencijų grupės komandos vadovas

Planavimo ir projektavimo priežiūros skyriaus projektų vadovas

Kitų projektų valdymo skyriaus projektų vadovė

Planavimo ir projektavimo priežiūros skyriaus projektų vadovė

Kiti akcinės bendrovės „Via Lietuva“ atstovai:

Kitų projektų valdymo skyriaus projektų vadovė

Planavimo ir projektavimo priežiūros skyriaus projektų vadovė

Paslaugų ir kompetencijų grupės projektų inžinierė

Kitos dalyvavusios šalies atstovai:

VG TU APF Kelių tyrimo instituto atstovė

UAB „Viaprojektas“ atstovas

Darbotvarkė:

DARBOTVARKĖS KLAUSIMAS	PRANEŠĖJAS	VEIKSMAS	LAIKAS
Valstybinės reikšmės krašto kelio Nr. 153 Joniškis–Žagarė–Naujoji Akmenė ruožo nuo 17,210 iki 22,770 km kapitalinio remonto, įrengiant taką, techninio darbo projekto kelių saugumo auditas.	VG TU APF Kelių tyrimo instituto atstovė	Priimti sprendimus dėl kelių saugumo audito pasiūlymų įgyvendinimo ar (ir) siūlyti kitus alternatyvius eismo saugą užtikrinti padedančius įgyvendinti sprendimus.	13:00

SVARSTYTA: Valstybinės reikšmės krašto kelio Nr. 153 Joniškis–Žagarė–Naujoji Akmenė ruožo nuo 17,210 iki 22,770 km kapitalinio remonto, įrengiant taką, techninio darbo projekto kelių saugumo audito išvados.

NUTARTA:

1. Vertinimo komisija, išanalizavusi ir įvertinusi pateiktą informaciją apie nagrinėjamą objektą:
 - 1.1. pritarė pastabai ir pasiūlymui Nr. 1;
 - 1.2. pritarė pastabai Nr. 2 ir pasiūlymo antrai daliai. Pirmai pasiūlymo daliai pritarė iš dalies: prie autobusų stotelės, kur tako atitverti atitvarais neišeina dėl techninių kliūčių, taką projektuoti šaligatvio tipo;
 - 1.3. pritarė pastabai ir pasiūlymui Nr. 3;
 - 1.4. pritarė pastabai ir pasiūlymui Nr. 4. Atitvarus abipus pėsčiųjų perėjos atitraukti po 1 m.;
 - 1.5. pritarė pastabai Nr. 5. Pasiūlymo pirmai daliai pritarė iš dalies: vietoje kelio ženklų Nr. 612 „Gyvenvietės pradžia“ ir Nr. 613 „Gyvenvietės pabaiga“ numatyti ženklus Nr. 606 „Krypties rodyklė“, gyvenvietės ženklus projektuoti šalutiniame kelyje. Pasiūlymo antrai daliai pritarė pilnai;
 - 1.6. pritarė pastabai ir pasiūlymui Nr. 6. Projektuoti vadovaujantis naujai patvirtintomis pėsčiųjų ir dviračių takų projektavimo taisyklėmis;
 - 1.7. pritarė pastabai ir pasiūlymui Nr. 7. Projektuoti vadovaujantis naujai patvirtintomis pėsčiųjų ir dviračių takų projektavimo taisyklėmis;
 - 1.8. iš dalies pritarė pastabai ir pasiūlymui Nr. 8. Pakoreguoti vedimo paviršius, siekiant išlaikyti statmeną pėsčiųjų judėjimo trajektoriją per pėsčiųjų perėją;
 - 1.9. pritarė pastabai ir pasiūlymui Nr. 9. Projektuoti vadovaujantis naujai patvirtintomis pėsčiųjų ir dviračių takų projektavimo taisyklėmis;
 - 1.10. pritarė pastabai ir pasiūlymui Nr. 10. Projektuoti vadovaujantis naujai patvirtintomis pėsčiųjų ir dviračių takų projektavimo taisyklėmis;
 - 1.11. pritarė pastabai ir pasiūlymui Nr. 11;
 - 1.12. nepritarė pastabai ir pasiūlymui Nr. 12, kadangi tai nėra numatyta sutarties su projektuotojais sąlygose;
 - 1.13. pritarė pastabai ir pasiūlymui Nr. 13;
 - 1.14. pritarė pastabai ir pasiūlymui Nr. 14. Parinkti vandens nuleidimo sprendiniai bus galutinai derinami su paskirtu techniniu ekspertu vėlesniame projektavimo etape.

BALSUOTA:

5 (penki) balsai „už“, 0 (nulis) balsų „prieš“.

1. Projektuotojui pataisyti techninį projektą pagal šio protokolo nutartį. Pataisytą kelio ruožo projektą pateikti el. paštu eismo.sauga@vialietuva.lt. Protokolo nutarime esant papildomai išlygai (pvz., nurodymai projektuotojui papildomai įvertinti situaciją ir pan.), kartu su pataisytu kelio ruožo projektu turi būti pateikti argumentuoti paaiškinimai dėl priimtų projektinių sprendinių.
2. Visus kelio ženklų įrengimo ir kelio ženklinimo projektinius sprendinius, po patvirtinimo, kad pataisyta pagal šio protokolo nutartį, siųsti derinti eos@vialietuva.lt.

PRIDEDAMA:

Valstybinės reikšmės krašto kelio Nr. 153 Joniškis–Žagarė–Naujoji Akmenė ruožo nuo 17,210 iki 22,770 km kapitalinio remonto, įrengiant taką, techninio darbo projekto kelių saugumo audito ataskaita.

Posėdžio pirmininkas (-ė)

_____ (parašas, jei protokolas popierinis)

_____ (vardas ir pavardė)

Posėdžio sekretorius (-ė)

_____ (parašas, jei protokolas popierinis)

_____ (vardas ir pavardė)



2023-399-P-1; 2023-1839-P-1

UAB VIAPROJEKTAS <info@viaprojektas.com>

Fri, Feb 7, 2025 at 5:46 PM

----- Forwarded message -----

Nuo: **AB „Via Lietuva“ kelių saugos auditas** <eismo.sauga@vialietuva.lt>

Date: 2025-02-07, pn 16:11

Subject: RE: 2023-399-P-1; 2023-1839-P-1

To: UAB VIAPROJEKTAS <info@viaprojektas.com>

Labas vakaras,

Tvirtiname, kad „Valstybinės reikšmės krašto kelio Nr. 153 Joniškis–Žagarė–Naujoji Akmenė ruožo nuo 17,210 iki 22,770 km kapitalinis remontas, įrengiant taką“, techninio darbo projekto sprendiniai pataisyti pagal 2024-12-12 Kelių tiesimo (rekonstravimo) projektų kelių saugumo auditų vertinimo komisijos posėdžio protokolo Nr. VK-71 nutartis:

- 1.1. pritarė pastabai ir pasiūlymui Nr. 1 – pataisyta;
- 1.2. pritarė pastabai Nr. 2 ir pasiūlymo antrai daliai. Pirmai pasiūlymo daliai pritarė iš dalies: prie autobusų stotelės, kur tako atitverti atitvarais neišeina dėl techninių kliūčių, taką projektuoti šaligatvio tipo – pataisyta;
- 1.3. pritarė pastabai ir pasiūlymui Nr. 3 – pataisyta;
- 1.4. pritarė pastabai ir pasiūlymui Nr. 4. Atitvarus abipus pėsčiųjų perėjos atitraukti po 1 m. – pataisyta;
- 1.5. pritarė pastabai Nr. 5. Pasiūlymo pirmai daliai pritarta iš dalies: vietoje kelio ženklų Nr. 550 „Gyvenvietės pradžia“ ir Nr. 551 „Gyvenvietės pabaiga“ numatyti ženklus Nr. 606 „Krypties rodyklė“, gyvenvietės ženklus projektuoti šalutiniame kelyje. Pasiūlymo antrai daliai pritarta pilnai – pataisyta;
- 1.6. pritarė pastabai ir pasiūlymui Nr. 6. Projektuoti vadovaujantis naujai patvirtintomis pėsčiųjų ir dviračių takų projektavimo taisyklėmis – pataisyta;
- 1.7. pritarė pastabai ir pasiūlymui Nr. 7. Projektuoti vadovaujantis naujai patvirtintomis pėsčiųjų ir dviračių takų projektavimo taisyklėmis – pataisyta;
- 1.8. iš dalies pritarė pastabai ir pasiūlymui Nr. 8. Pakoreguoti vedimo paviršius, siekiant išlaikyti statmeną pėsčiųjų judėjimo trajektoriją per pėsčiųjų perėją – pataisyta;
- 1.9. pritarė pastabai ir pasiūlymui Nr. 9. Projektuoti vadovaujantis naujai patvirtintomis pėsčiųjų ir dviračių takų projektavimo taisyklėmis – pataisyta;
- 1.10. pritarė pastabai ir pasiūlymui Nr. 10. Projektuoti vadovaujantis naujai patvirtintomis pėsčiųjų ir dviračių takų projektavimo taisyklėmis – pataisyta;
- 1.11. pritarė pastabai ir pasiūlymui Nr. 11 – pataisyta;
- 1.12. nepritarė pastabai ir pasiūlymui Nr. 12, kadangi tai nėra numatyta sutarties su projektuotojais sąlygose;
- 1.13. pritarė pastabai ir pasiūlymui Nr. 13 – pataisyta;
- 1.14. pritarė pastabai ir pasiūlymui Nr. 14. Parinkti vandens nuleidimo sprendiniai bus galutinai derinami su paskirtu techniniu ekspertu vélesniame projektavimo etape.

Kelių saugumo audito vertinimo komisijos protokolas, Kelių saugumo audito ataskaita ir pataisyti projektiniai sprendiniai pridedami. Nuoroda projektiniams sprendiniams parsisiųsti: <https://we.tl/t-kV2Lg6FHCJ> - galioja iki 2025-02-14.

Dėl šio projekto antros dalies atrašysime kitu laišku.

Gražaus savaitgalio

Pagarbiai,

Planavimo ir projektavimo priežiūros skyrius

Projektų inžinierė

[Kauno g. 22-202, LT-03212 Vilnius](#)

www.vialietuva.lt

\\Via Lietuva

From: UAB VIAPROJEKTAS <info@viaprojektas.com>

Sent: Thursday, January 30, 2025 5:02 PM

To: „Via Lietuva“ kelių saugos auditas <eismo.sauga@vialietuva.lt>

Subject: Re: 2023-399-P-1; 2023 1839 P 1

DĖMESIO: Šis laiškas gautas iš išorinio siuntėjo. Būkite atsargūs, nespauskite nuorodų ir neatidarykite pridėtų prie el. laiško bylų, nebent atpažįstate siuntėją ir žinote, kad turinys yra saugus!


Laba diena,

siunčiame pataisytą, pagal 2025-01-28 17:55 pastabas.


Nr. 153 (I dalis - 17,210-22,770 km):


parsisiuntimo nuoroda:

<https://viaprojektas.box.com/s/6palm1pf5yae2gmatytgeaa5jlr8pweh>

 > **2406VP03-153 I dalis 17,21-22,77** > **ISIUSTA** > **20250**

NAME


 **153-1 dalis - Atsakymai į papildomas pastabas.docx** V2

 **2406VP03-153-KRTDP-00-S 2025-01-30.pdf**


Nr. 153 II dalis - 22,770-26,750 km:


parsiuntimo nuoroda:

<https://viaprojektas.box.com/s/dkixvm3pctswqrkxbq65yaoaq7t3q6umm>

 > **2406VP04-153 II dalis 22,77-26,75** > **ISIUSTA** > **20250**


NAME

 **153-2 dalis - Atsakymai į papildomas pastabas.docx** V2

 **2406VP04-153-KRTDP-00-S 2025-01-30.pdf**

[Quoted text hidden]

[Quoted text hidden]

 **KSA posedzio protokolas (Nr. 153 17,210 - 22,770 km).adoc**
5163K

**Dėl Kelio Nr. 153 I dalis 17,21-22,77 km susipažinimo su sprendiniais (KTR 169 p.)**

UAB VIAPROJEKTAS <info@viaprojektas.com>

2025 m. kovo 7 d. 10:36

Laba diena,

Pagal **KTR 1.01:2008 "Automobilių keliai"**

"169¹. Rengiant kelio kapitalinio remonto, rekonstrukcijos projektus, atliekama esamų kelyje nuovažų patikra. Atlikęs nuovažų patikrą, kelio kapitalinio remonto, rekonstrukcijos projekto rengėjas supažindina seniūniją su projekto sprendiniais."

Siunčiame susipažinimui projekto sprendinius.

Pridedamas brėžinys:

1. 2406VP03-153-KRTDP-S_B07_NSP.pdf
2. 2406VP03-153-KRTDP-B_B02_ITSP.pdf

Parsisiuntimo nuoroda (galioja 2 sav.):

<https://viaprojektas.box.com/s/zw77ijutouzp1c1syjfr7l6z9bqe1bh>

ISIUSTA > 20250307-DERINIMUI SU JONISKIO SAVIVALDYBE > Nuovažos susipažinimui_Seniūnijai

NAME

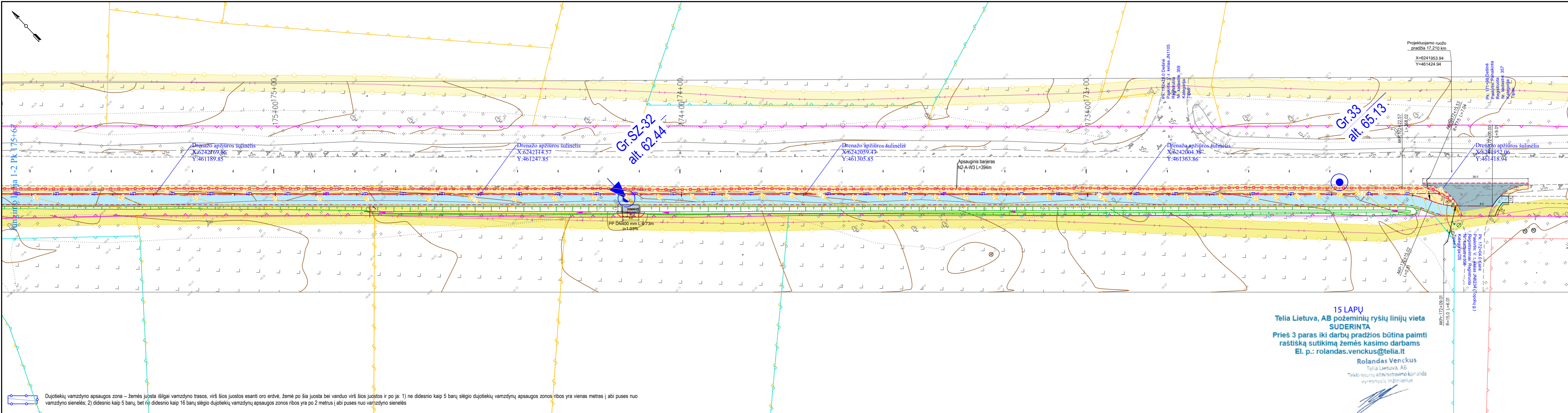


2406VP03-153-KRTDP-S_B07_NSP.pdf



2406VP03-153-KRTDP-B_B02_ITSP.pdf

Pagarbiai,
UAB VIAPROJEKTAS
+37061069920



- Dujotiekių vamzdinių apsaugos zona – žemės juosta išilgai vamzdinio trasos, virš šios juostos esanti oro erdvė, žemė po šia juosta bei vanduo virš šios juostos ir po ja: 1) ne didesnio kaip 5 barų slėgio dujotiekių vamzdinių apsaugos zonos ribos yra vienas metras į abi puses nuo vamzdinio sienelės; 2) didesnio kaip 5 barų, bet ne didesnio kaip 16 barų slėgio dujotiekių vamzdinių apsaugos zonos ribos yra po 2 metrus į abi puses nuo vamzdinio sienelės
- Oro linijos apsaugos zona – išilgai oro linijos esanti žemės juosta, kurios ribos nustatomos matuojant horizontaliai atstumą į abi puses nuo kraštinių oro linijos laidų, ir oro erdvė virš šios juostos. Oro linijos apsaugos zonos ribos nustatomos atsižvelgus į šių linijų įtampą: iki 1 kV (įtampos oro linijoms – po 2 metrus; 6 ir 10 kV (įtampos oro linijoms – po 10 metrų; 35 kV (įtampos oro linijoms – po 15 metrų; 110 kV (įtampos oro linijoms – po 20 metrų; 330 ir 400 kV (įtampos oro linijoms – po 30 metrų; 750 kV (įtampos oro linijoms – po 40 metrų.
- Oro kabelių linijos apsaugos zona – išilgai oro kabelių linijos esanti žemės juosta, kurios ribos yra po 2 metrus į abi puses nuo kraštinių kabelių, ir oro erdvė virš šios juostos. Požeminių elektros kabelių linijos apsaugos zona – išilgai požeminių kabelių linijos esanti žemės juosta, kurios ribos yra po vieną metrą į abi puses nuo šios linijos, vanduo virš jos ir žemė po šia juosta
- Požeminių kabelių linijos apsaugos zona – išilgai požeminių kabelių linijos esanti žemės juosta, kurios ribos yra po vieną metrą į abi puses nuo šios linijos, vanduo virš jos ir žemė po šia juosta.
- Vandens tiekimo vamzdinių, įrengiamų iki 2,5 metro gylyje, apsaugos zona – išilgai vamzdinio trasos esanti žemės juosta, kurios ribos yra po 2,5 metro į abi puses nuo vamzdinio ašies, po šia juosta esanti žemė bei vanduo virš šios juostos. Vandens tiekimo vamzdinių, įrengiamų didesniame kaip 2,5 metro gylyje, apsaugos zona – išilgai vamzdinio trasos esanti žemės juosta, kurios ribos yra po 5 metrus į abi puses nuo vamzdinio ašies, po šia juosta esanti žemė bei vanduo virš šios juostos. Magistralinių vamzdinių, kurių skersmuo yra 400 milimetrų ir didesnis, apsaugos zona – išilgai vamzdinio trasos esanti žemės juosta, kurios ribos yra po 10 metrų į abi puses nuo vamzdinio ašies, po šia juosta esanti žemė bei vanduo virš šios juostos
- Nuotekų, paviršinių nuotekų tvarkymo vamzdinių, įrengiamų iki 2,5 metro gylyje, apsaugos zona – išilgai vamzdinio trasos esanti žemės juosta, kurios ribos yra po 2,5 metro į abi puses nuo vamzdinio ašies, po šia juosta esanti žemė bei vanduo virš šios juostos. Nuotekų, paviršinių nuotekų tvarkymo vamzdinių, įrengiamų didesniame kaip 2,5 metro gylyje, apsaugos zona – išilgai vamzdinio trasos esanti žemės juosta, kurios ribos yra po 5 metrus į abi puses nuo vamzdinio ašies, po šia juosta esanti žemė bei vanduo virš šios juostos. Magistralinių vamzdinių, kurių skersmuo yra 400 milimetrų ir didesnis, apsaugos zona – išilgai vamzdinio trasos esanti žemės juosta, kurios ribos yra po 10 metrų į abi puses nuo vamzdinio ašies, po šia juosta esanti žemė bei vanduo virš šios juostos
- Požeminių elektroninių ryšių tinklų laidinių linijų apsaugos zona – išilgai požeminių elektroninių ryšių tinklų laidinių linijų esanti žemės juosta, kurios ribos yra po vieną metrą į abi puses nuo šių laidinių linijų, vanduo virš jos ir žemė po šia juosta. Kitų elektroninių ryšių tinklų laidinių linijų apsaugos zona – išilgai kitų elektroninių ryšių tinklų laidinių linijų esanti žemės juosta, kurios ribos yra po 2 metrus į abi puses nuo šių laidinių linijų, oro erdvė virš jos ir žemė po šia juosta. Kitų elektroninių ryšių infrastruktūros objektų apsaugos zona – 2 metro pločio žemės juosta aplink šiuos objektus
- Antžeminių šilumos perdavimo tinklų vamzdinių ir požeminių šilumos bei karšto vandens perdavimo tinklų vamzdinių apsaugos zona – išilgai antžeminių šilumos perdavimo tinklų vamzdinių ar požeminių šilumos bei karšto vandens perdavimo tinklų vamzdinių esanti žemės juosta, kurios ribos yra po 5 metrus į abi puses nuo kanalo (arba vamzdinio, jeigu vamzdynas paklotas bekanaliu būdu) išorinių ribų ir žemė po šia juosta.

- Asfalto danga (tipas 1)
- Asfalto danga (tipas 2)
- Asfalto danga (tipas 3)
- Asfalto danga (tipas 4)
- Asfalto danga (tipas 5)
- Betoninių trinkelėlių danga (tipas 6)
- Kelkraštis (skaldažolė H=8 cm)
- Kelkraštis (skaldažolė H=6 cm)
- Įspėjamasis paviršius
- Vedimo paviršius

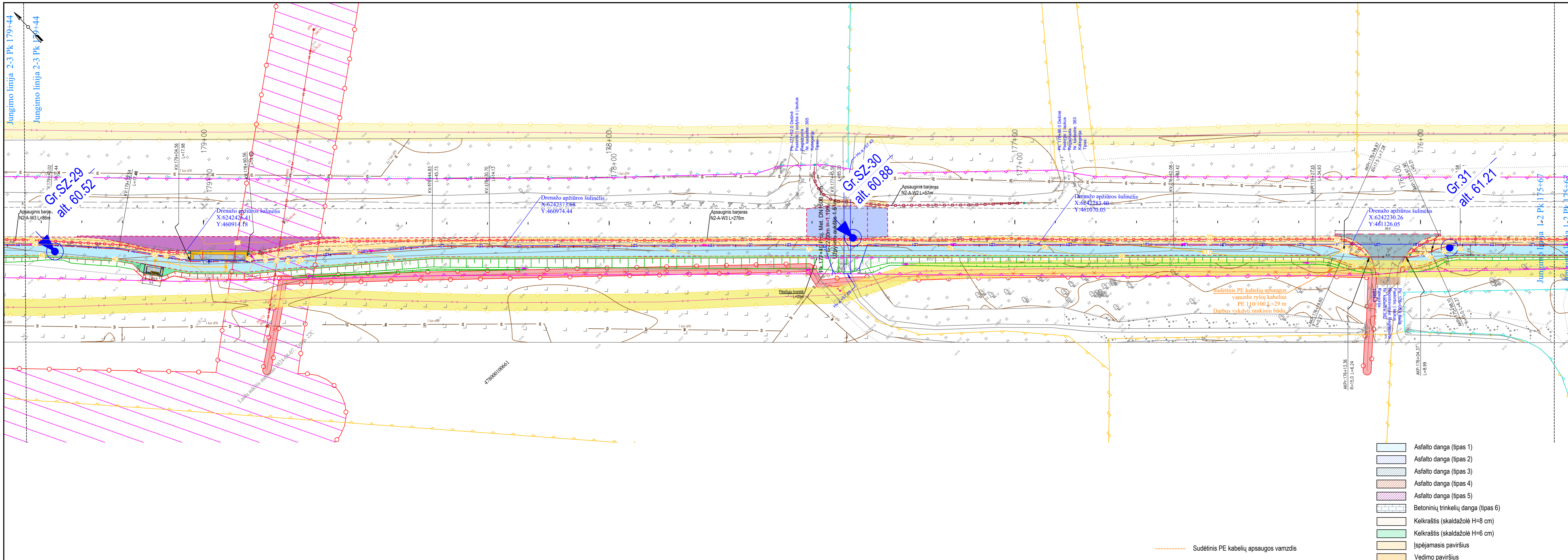
- Dujotiekių vamzdinių apsaugos zona
- Elektros tinklų oro linijos apsaugos zona
- Požeminių kabelių linijos apsaugos zona
- Vandens tiekimo vamzdinių, įrengiamų iki 2,5 metro gylyje, apsaugos zona
- Nuotekų, paviršinių nuotekų tvarkymo vamzdinių, įrengiamų iki 2,5 metro gylyje, apsaugos zona
- Požeminių elektroninių ryšių tinklų laidinių linijų apsaugos zona
- Antžeminių šilumos perdavimo tinklų vamzdinių ir požeminių šilumos bei karšto vandens perdavimo tinklų vamzdinių apsaugos zona
- Kelių apsaugos zona

- Pastabos:
- Plieninių apsauginių kelio atitvarų sistemos turi būti įrengtos laikantis "Elektros įrenginių įrengimo bendrosios taisyklės" 269,270,271,272 taisyklių punktais.
 - Darbai elektros tinklo apsaugos zonos turi nepažeisti įsakymuose: "Elektros įrenginių įrengimo bendrųjų taisyklių", "Saugos eksploatuojant elektros įrenginius taisyklių", "Elektros tinklų apsaugos taisyklių", "Elektros linijų ir instaliacijos įrengimo taisyklių" ir kitose norminiuose dokumentuose numatytus keliamus reikalavimus.

15 LAPŲ
Telia Lietuva, AB požeminių ryšių linijų vieta
SUDERINTA
Prieš 3 paras iki darbų pradžios būtina paimti
raštišką sutikimą žemės kasimo darbams
El. p.: rolandas.venckus@telia.lt
Rolandas Venckus
 Telia Lietuva, AB
 Tinklo resursų administravimo komanda
 vyresnysis inžinierius

- SUTARTINIAI ŽYMĖJIMAI
- Tako ašis
 - Dangos kraštas
 - Kelkraštis
 - Projektuojamas apsauginis atitvaras (dvipusis)
 - Projektuojamas apsauginis atitvaras (vienpusis)
 - Projektuojamas apsauginis tvorelė (≥1,3 m aukščio)
 - Betoninis gatvės bordiūras
 - Valstybinės reikšmės krašto kelio sklypų ribos
 - Kadastrinių matavimų sklypų ribos
 - Preliminarij matavimų sklypų ribos
 - Koreguotinos sklypų ribos
 - Projektinės horizontalės
 - Atraminės konstrukcijos (gabionai)
 - Projektiniai šlaitai (Ž 1:1,5; R 1:1)
 - Projektuojama vandens pralaida
 - Vandens tekėjimo kryptis
 - Projektuojamas drenažas
 - Projektuojamas drenažo apžiūros šulinėlis
 - Projektuojama drenažo žiotis
 - Projektuojami signaliniai stulpeliai
 - Projektuojami kelio ženklai
 - Projektuojamas horizontalus ženklinimas
 - Projektuojamas drenažo rinktvas iš neperforuotų plastiko vamzdžių SN8 žiedinio standumo klasės
 - Naujas vandens nuleistuvus
 - Demonuojamas kelio ženklas
 - Kertami krūmai
 - Šalinami esami krūmai
 - Šalinami esami medžiai
 - Geologijos tyrimų atlikimo vieta
 - Sudėtinis PE kabelių apsaugos vamzdis

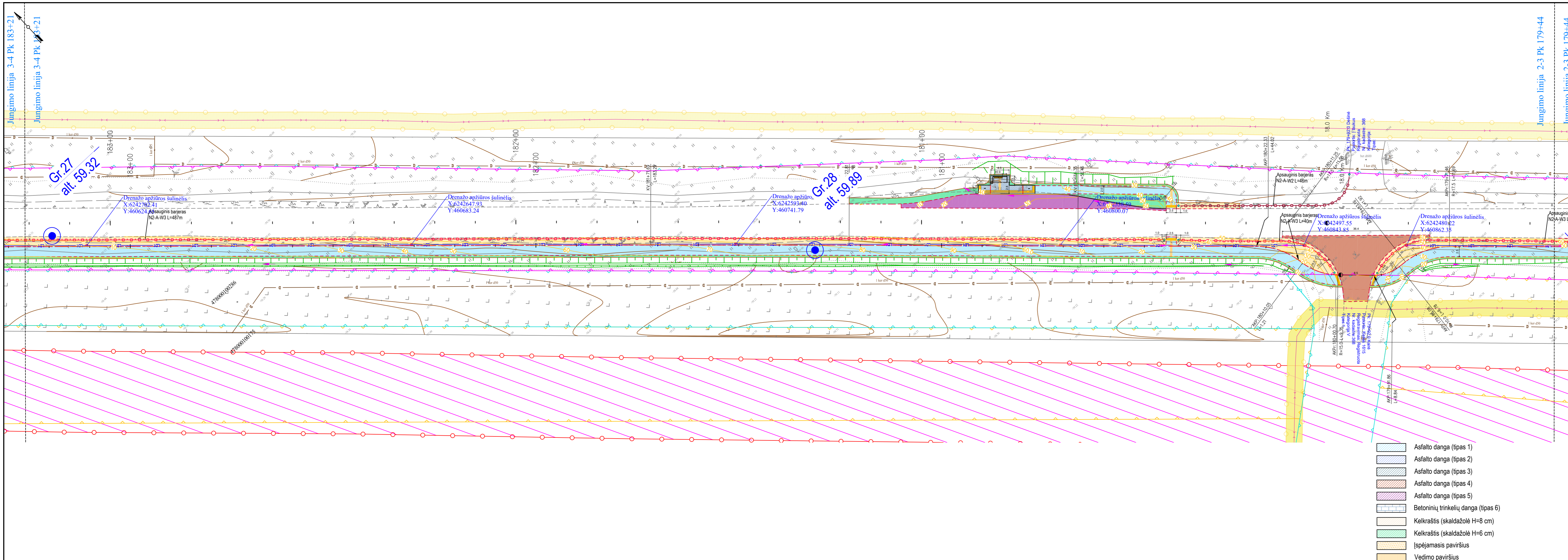
0	2024-11	Projekto tvirtinimui ir statybai
Laida	Data	Laidos statusas. Keitimo priežastis (jei taikoma)
Kval. patv. dok. Nr.		Valstybinės reikšmės krašto kelio Nr. 153 Joniškis–Žagarė–Naujoji Akmenė ruožo nuo 17,210 iki 26,750 km kapitalinio remonto, įrengiant taką, techninio darbo projekto parengimas ir projekto vykdymo priežiūra
PV		Valstybinės reikšmės krašto kelio Nr. 153 Joniškis–Žagarė–Naujoji Akmenė ruožo nuo 17,210 iki 22,770 km kapitalinis remontas, įrengiant taką
PDV		
		Kelio, aukščių, dangų ir inžinerinių tinklų suvestinis planas M1:500
Kalba	AB „Via Lietuva“	2406VP03-153-KRTDP-S_B02_ITSP
LT		
		Lapas Lapų
		1 15



- SUTARTINIAI ŽYMĖJIMAI**
- - - Tako ašis
 - - - Dangos kraštas
 - Kelkraštis
 - Projektuojamas apsauginis ativaras (dvišalis)
 - Projektuojamas apsauginis ativaras (vienšalis)
 - Projektuojamas apsauginis tvorelė (≥1,3 m aukščio)
 - Betoninis gatvės bordiūras
 - Valstybinės reikšmės krašto kelio skylių ribos
 - Kadastrinių matavimų skylių ribos
 - Preliminarij matavimų skylių ribos
 - Koreguotinos skylių ribos
 - 4.0 Projektinės horizontales
 - Atraminės konstrukcijos (gabionai)
 - Projektiniai šlaitai (Ž 1:1,5; R 1:1)
 - Projektuojama vandens pralaida
 - Vandens tekėjimo kryptis
 - Projektuojamas drenažas
 - Projektuojamas drenažo apžiūros šulinėlis
 - Projektuojama drenažo žiotis
 - Projektuojami signaliniai stulpeliai
 - Projektuojami kelio ženklai
 - Projektuojamas horizontalus ženklinimas
 - 110 Projektuojamas drenažo rinktuvas iš neperforuotų plastiko vamzdžių SN8 žiedinio standumo klasės
 - Naujas vandens nuleistuvai
 - Demonstruojamas kelio ženklas
 - Kertami krūmai
 - Šalinami esami krūmai
 - Šalinami esami medžiai
 - Dujotiekių vamzdžių apsaugos zona
 - Elektros tinklų oro linijos apsaugos zona
 - Požeminių kabelių linijos apsaugos zona
 - Vandens tiekimo vamzdžių, įrengiamų iki 2,5 metro gylyje, apsaugos zona
 - Nuotekų, paviršinių nuotekų tvarkymo vamzdžių, įrengiamų iki 2,5 metro gylyje, apsaugos zona
 - Požeminių elektroninių ryšių tinklų laidinių linijų apsaugos zona
 - Antžeminių šilumos perdavimo tinklų vamzdžių ir požeminių šilumos bei karšto vandens perdavimo tinklų vamzdžių apsaugos zona
 - Kelio apsaugos zona
 - Geologijos tyrimų atlikimo vieta

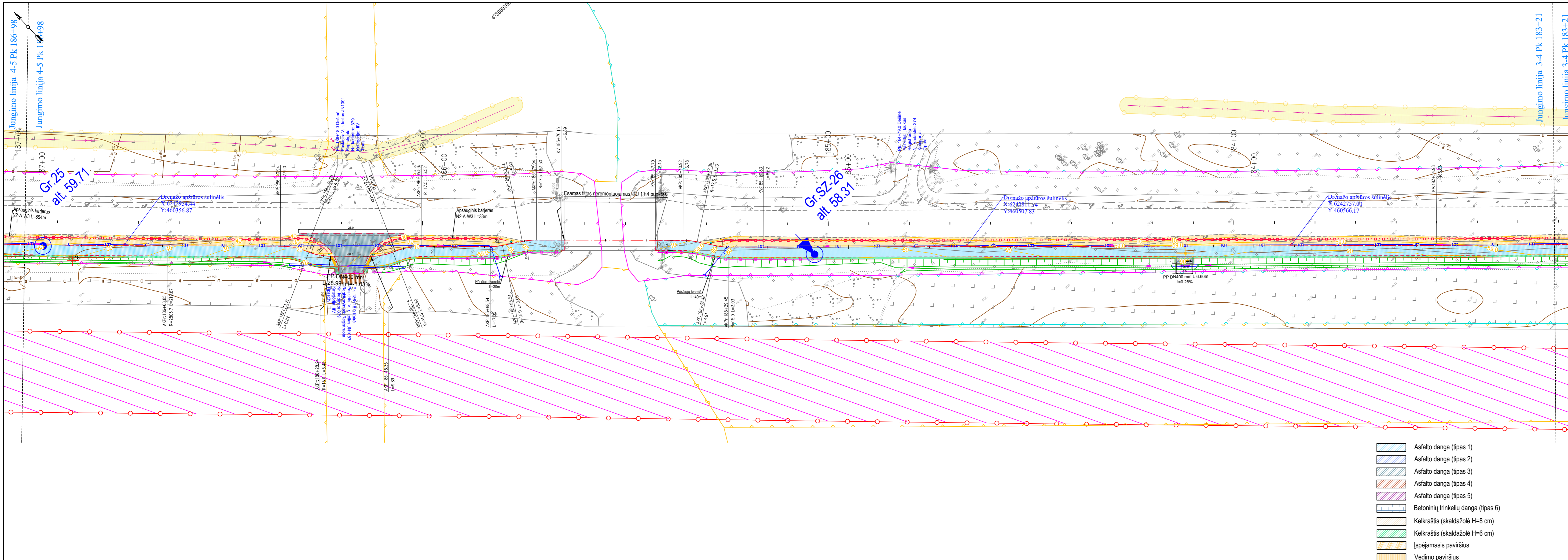
- Asfalto danga (tipas 1)
- Asfalto danga (tipas 2)
- Asfalto danga (tipas 3)
- Asfalto danga (tipas 4)
- Asfalto danga (tipas 5)
- Betoninių trinkelų danga (tipas 6)
- Kelkraštis (skaldažolė H=8 cm)
- Kelkraštis (skaldažolė H=6 cm)
- Išpėjamas paviršius
- Vedimo paviršius

— Sudėtinis PE kabelių apsaugos vamzdis



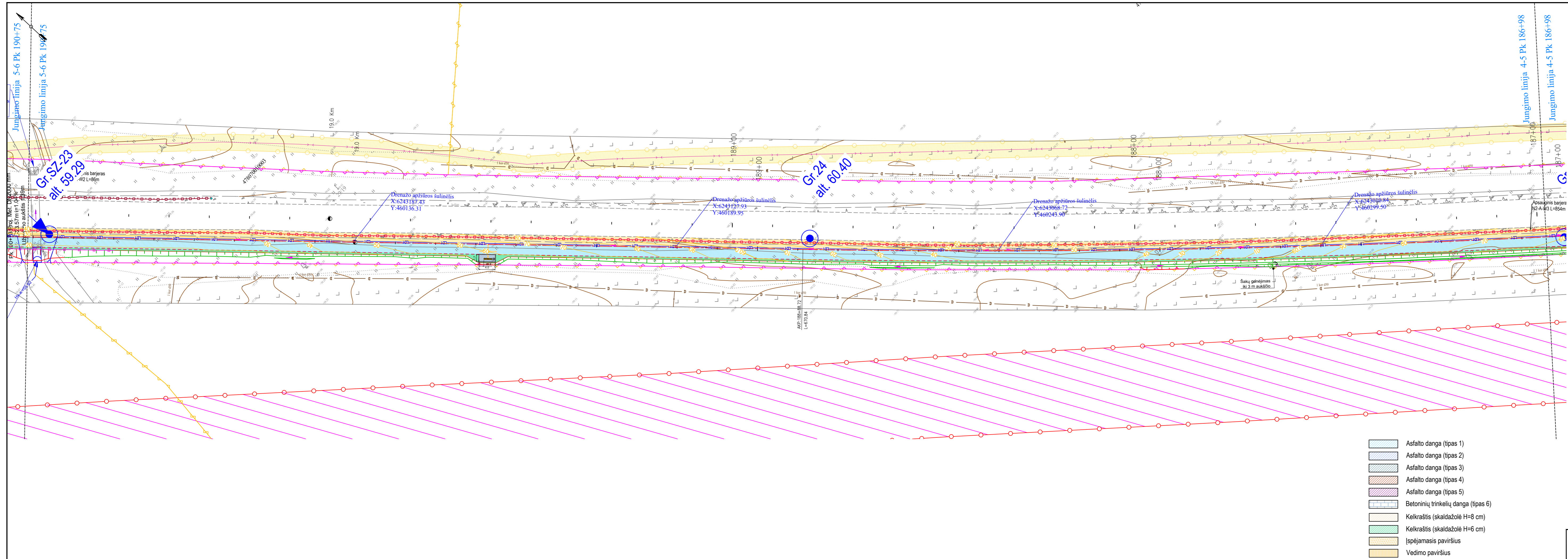
- SUTARTINIAI ŽYMĖJIMAI
- - - Tako ašis
 - - - Dangos kraštis
 - Kelkraštis
 - - - Projektuojamas apsauginis ativaras (dvipusis)
 - - - Projektuojamas apsauginis ativaras (vienpusis)
 - - - Projektuojamas apsauginė tvorėlė (≥1,3 m aukščio)
 - - - Betoninis gatvės bordiūras
 - - - Valstybinės reikšmės krašto kelio sklypų ribos
 - - - Kadastrinių matavimų sklypų ribos
 - - - Preliminarij matavimų sklypų ribos
 - - - Koreguotinos sklypų ribos
 - 4.0 - Projektinės horizontales
 - - - Atraminės konstrukcijos (gabionai)
 - - - Projektiniai šlaitai (Ž 1:1,5; R 1:1)
 - - - Projektuojama vandens pralaida
 - - - Vandens tekėjimo kryptis
 - - - Projektuojamas drenažas
 - - - Projektuojamas drenažo apžiūros šulinėlis
 - - - Projektuojama drenažo žiotis
 - - - Projektuojami signaliniai stulpeliai
 - - - Projektuojami kelio ženklai
 - - - Projektuojamas horizontalus ženklinimas
 - 110 - Projektuojamas drenažo rinktuvas iš neperforuotų plastiko vamzdžių SN8 ziedinio standumo klasės
 - PI-42 arba 45 - Naujas vandens nuleistuvai
 - - - Demonuojamas kelio ženklas
 - - - Kertami krūmai
 - - - Šalinami esami krūmai
 - - - Šalinami esami medžiai
 - - - Dujotiekių vamzdinių apsaugos zona
 - - - Elektros tinklų oro linijos apsaugos zona
 - - - Požeminių kabelių linijos apsaugos zona
 - - - Vandens tiekimo vamzdinių, įrengiamų iki 2,5 metro gylyje, apsaugos zona
 - - - Nuotekų, paviršinių nuotekų tvarkymo vamzdinių, įrengiamų iki 2,5 metro gylyje, apsaugos zona
 - - - Požeminių elektroninių ryšių tinklų laidinių linijų apsaugos zona
 - - - Antžeminių šilumos perdavimo tinklų vamzdinių ir požeminių šilumos bei karšto vandens perdavimo tinklų vamzdinių apsaugos zona
 - - - Kelio apsaugos zona
 - - - Geologijos tyrimų atlikimo vieta

- - - Asfalto danga (tipas 1)
- - - Asfalto danga (tipas 2)
- - - Asfalto danga (tipas 3)
- - - Asfalto danga (tipas 4)
- - - Asfalto danga (tipas 5)
- - - Betoninių trinkelų danga (tipas 6)
- - - Kelkraštis (skaldažolė H=8 cm)
- - - Kelkraštis (skaldažolė H=6 cm)
- - - Ispėjamas paviršius
- - - Vedimo paviršius



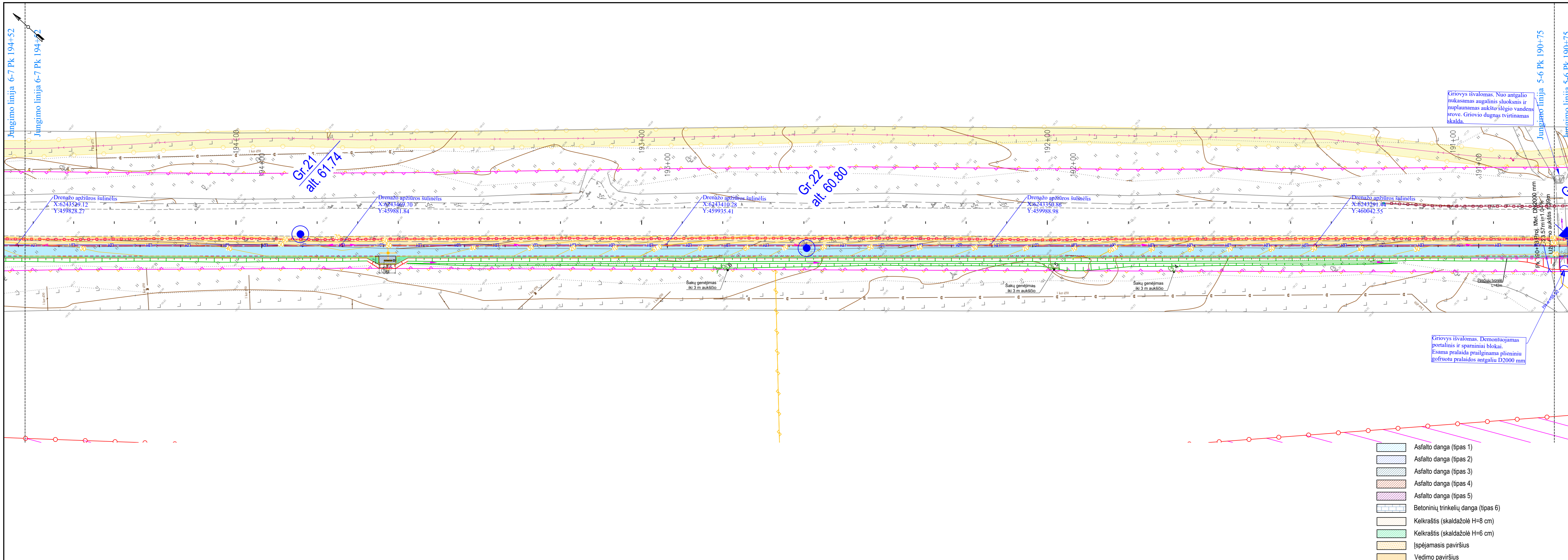
- SUTARTINIAI ŽYMĖJIMAI
- - - Tako ašis
 - - - Dangos kraštas
 - Kelkraštis
 - - - - - Projektuojamas apsauginis atitvaras (dvišalis)
 - - - - - Projektuojamas apsauginis atitvaras (vienpusis)
 - - - - - Projektuojamas apsauginė tvorelė (≥1,3 m aukščio)
 - - - - - Betoninis gatvės bordiūras
 - - - - - Valstybinės reikšmės krašto kelio sklypų ribos
 - - - - - Kadastrinių matavimų sklypų ribos
 - - - - - Preliminarių matavimų sklypų ribos
 - - - - - Koreguotinos sklypų ribos
 - - - - - Projektinės horizontales
 - - - - - Atraminės konstrukcijos (gabionai)
 - - - - - Projektiniai šlaitai (Ž 1:1,5; R 1:1)
 - - - - - Projektuojama vandens pralaida
 - - - - - Vandens tekėjimo kryptis
 - - - - - Projektuojamas drenažas
 - - - - - Projektuojamas drenažo apžiūros šulinėlis
 - - - - - Projektuojama drenažo žiotis
 - - - - - Projektuojami signaliniai stulpeliai
 - - - - - Projektuojami kelio ženklai
 - - - - - Projektuojamas horizontalus ženklinimas
 - - - - - Projektuojamas drenažo rinktuvas iš neperforuotų plastiko vamzdžių SN8 žiedinio standumo klasės
 - - - - - Naujas vandens nuleistuvus
 - - - - - Demonuojamas kelio ženklas
 - - - - - Kertami krūmai
 - - - - - Šalinami esami krūmai
 - - - - - Šalinami esami medžiai
 - - - - - Dujotiekių vamzdžio apsaugos zona
 - - - - - Elektros tinklų oro linijos apsaugos zona
 - - - - - Požeminių kabelių linijos apsaugos zona
 - - - - - Vandens tiekimo vamzdinių, įrengiamų iki 2,5 metro gylyje, apsaugos zona
 - - - - - Nuotekų, paviršinių nuotekų tvarkymo vamzdinių, įrengiamų iki 2,5 metro gylyje, apsaugos zona
 - - - - - Požeminių elektroninių ryšių tinklų laidinių linijų apsaugos zona
 - - - - - Antžeminių šilumos perdavimo tinklų vamzdinių ir požeminių šilumos bei karšto vandens perdavimo tinklų vamzdinių apsaugos zona
 - - - - - Kelio apsaugos zona
 - - - - - Geologijos tyrimų atlikimo vieta

- - - - - Asfalto danga (tipas 1)
- - - - - Asfalto danga (tipas 2)
- - - - - Asfalto danga (tipas 3)
- - - - - Asfalto danga (tipas 4)
- - - - - Asfalto danga (tipas 5)
- - - - - Betoninių trinkelėlių danga (tipas 6)
- - - - - Kelkraštis (skaldažolė H=8 cm)
- - - - - Kelkraštis (skaldažolė H=6 cm)
- - - - - Išpėjamas paviršius
- - - - - Vedimo paviršius



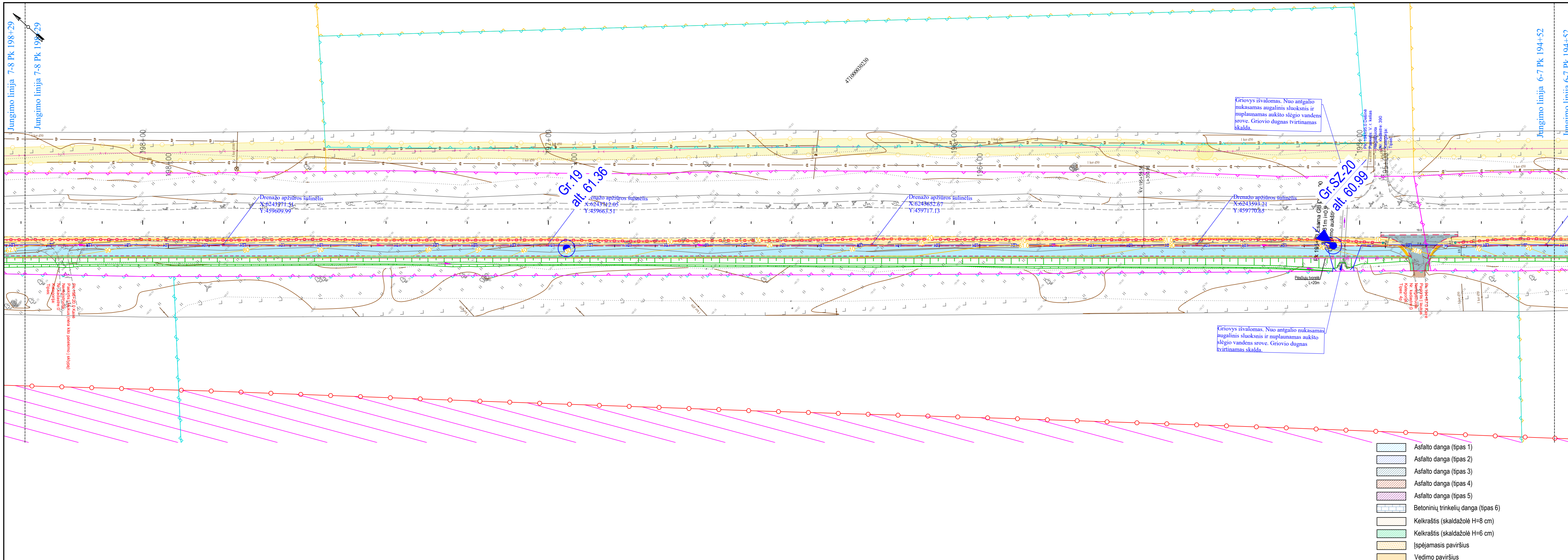
- SUTARTINIAI ŽYMĖJIMAI
- - - Tako ašis
 - - - Dangos kraštas
 - - - Kelkraštis
 - Projektuojamas apsauginis ativaras (dvišalis)
 - Projektuojamas apsauginis ativaras (vienpusis)
 - Projektuojamas apsauginė tvorėlė (≥1,3 m aukščio)
 - Betoninis gatvės bordiūras
 - Valstybinės reikšmės krašto kelio sklypų ribos
 - Kadastrinių matavimų sklypų ribos
 - Preliminarių matavimų sklypų ribos
 - Koreguotinos sklypų ribos
 - 4.0 Projektinės horizontales
 - ▬ Atraminės konstrukcijos (gabionai)
 - ▬ Projektiniai šlaitai (Ž 1:1,5; R 1:1)
 - ▬ Projektuojama vandens pralaida
 - Vandens tekėjimo kryptis
 - Projektuojamas drenažas
 - Projektuojamas drenažo apžiūros šulinėlis
 - Projektuojama drenažo žiotis
 - Projektuojami signaliniai stulpeliai
 - ▬ Projektuojami kelio ženklai
 - Projektuojamas horizontalus ženklinimas
 - 110 Projektuojamas drenažo rinktuvas iš neperforuotų plastiko vamzdžių SN8 ziedinio standumo klasės
 - PIH-42 arba 45 • Naujas vandens nuleistuvai
 - ▬ Demonuojamas kelio ženklas
 - ▬ Kertami krūmai
 - Šalinami esami krūmai
 - ✂ 1 Šalinami esami medžiai
 - ▬ Dujotėklių vamzdžių apsaugos zona
 - ▬ Elektros tinklų oro linijos apsaugos zona
 - ▬ Požeminių kabelių linijos apsaugos zona
 - ▬ Vandens tiekimo vamzdžių, įrengiamų iki 2,5 metro gylyje, apsaugos zona
 - ▬ Nuotekų, paviršinių nuotekų tvarkymo vamzdžių, įrengiamų iki 2,5 metro gylyje, apsaugos zona
 - ▬ Požeminių elektroninių ryšių tinklų laidinių linijų apsaugos zona
 - ▬ Antžeminių šilumos perdavimo tinklų vamzdžių ir požeminių šilumos bei karšto vandens perdavimo tinklų vamzdžių apsaugos zona
 - ▬ Kelių apsaugos zona
 - Geologijos tyrimų atlikimo vieta

- ▬ Asfalto danga (tipas 1)
- ▬ Asfalto danga (tipas 2)
- ▬ Asfalto danga (tipas 3)
- ▬ Asfalto danga (tipas 4)
- ▬ Asfalto danga (tipas 5)
- ▬ Betoninių trinkelinių danga (tipas 6)
- ▬ Kelkraštis (skaldažolė H=8 cm)
- ▬ Kelkraštis (skaldažolė H=6 cm)
- ▬ Ispėjamas paviršius
- ▬ Vedimo paviršius



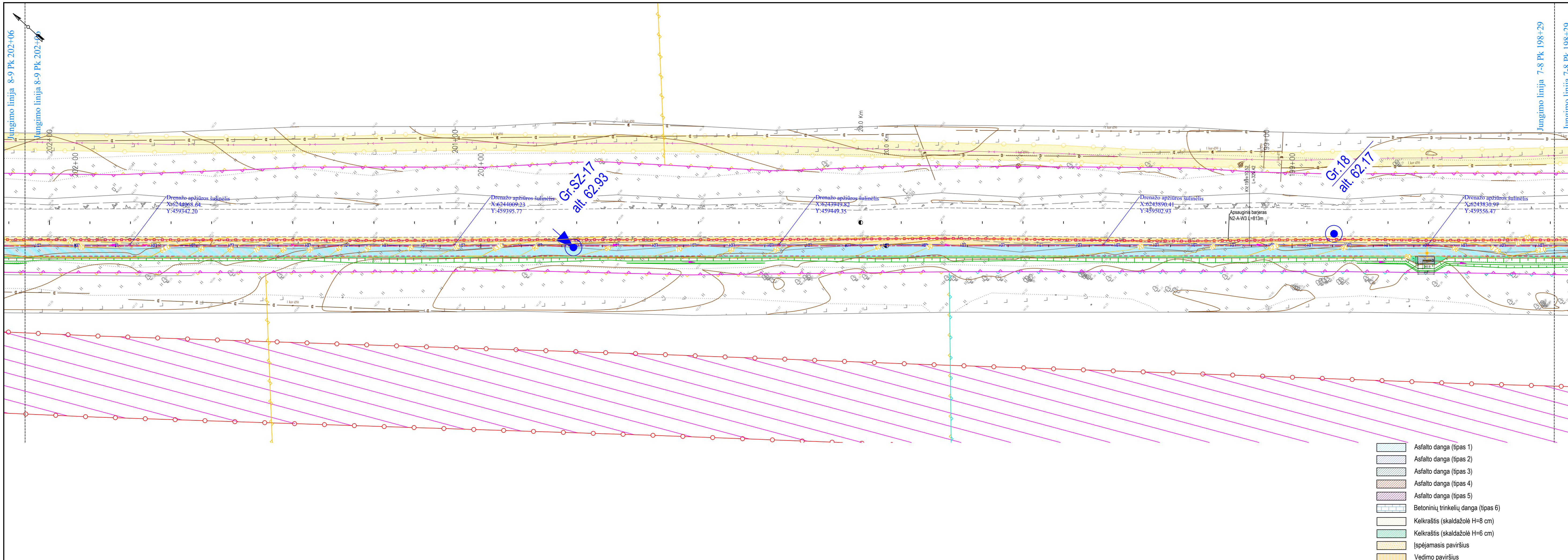
- SUTARTINIAI ŽYMĖJIMAI
- - - Tako ašis
 - - - Dangos kraštas
 - Kelkraštis
 - - - - - Projektuojamas apsauginis ativaras (dvišalis)
 - - - - - Projektuojamas apsauginis ativaras (vienšalis)
 - - - - - Projektuojamas apsauginė tvorėlė (≥1,3 m aukščio)
 - - - - - Betoninis gatvės bordiūras
 - - - - - Valstybinės reikšmės krašto kelio sklypų ribos
 - - - - - Kadastrinių matavimų sklypų ribos
 - - - - - Preliminarių matavimų sklypų ribos
 - - - - - Koreguotinos sklypų ribos
 - 4.0 - Projektinės horizontales
 - - - - - Atraminės konstrukcijos (gabionai)
 - - - - - Projektiniai šlaitai (Ž 1:1,5; R 1:1)
 - - - - - Projektuojama vandens pralaida
 - - - - - Vandens tekėjimo kryptis
 - - - - - Projektuojamas drenažas
 - - - - - Projektuojamas drenažo apžiūros šulinėlis
 - - - - - Projektuojama drenažo žiotis
 - - - - - Projektuojami signaliniai stulpeliai
 - - - - - Projektuojami kelio ženklai
 - - - - - Projektuojamas horizontalus ženklavimas
 - 110 - Projektuojamas drenažo rinktuvas iš neperforuotų plastiko vamzdžių SN8 ziedinio standumo klasės
 - PIH-42 arba 45 - Naujas vandens nuleistuvai
 - - - - - Demonuojamas kelio ženklas
 - - - - - Kertami krūmai
 - - - - - Šalinami esami krūmai
 - X 1 - Šalinami esami medžiai
 - - - - - Dujotiekių vamzdžio apsaugos zona
 - - - - - Elektros tinklų oro linijos apsaugos zona
 - - - - - Požeminių kabelių linijos apsaugos zona
 - - - - - Vandens tiekimo vamzdžių, įrengiamų iki 2,5 metro gylyje, apsaugos zona
 - - - - - Nuotekų, paviršinių nuotekų tvarkymo vamzdžių, įrengiamų iki 2,5 metro gylyje, apsaugos zona
 - - - - - Požeminių elektroninių ryšių tinklų laidinių linijų apsaugos zona
 - - - - - Antžeminių šilumos perdavimo tinklų vamzdžių ir požeminių šilumos bei karšto vandens perdavimo tinklų vamzdžių apsaugos zona
 - - - - - Kelio apsaugos zona
 - - - - - Geologijos tyrimų atlikimo vieta

- - - - - Asfalto danga (tipas 1)
- - - - - Asfalto danga (tipas 2)
- - - - - Asfalto danga (tipas 3)
- - - - - Asfalto danga (tipas 4)
- - - - - Asfalto danga (tipas 5)
- - - - - Betoninių trinkelų danga (tipas 6)
- - - - - Kelkraštis (skaldažolė H=8 cm)
- - - - - Kelkraštis (skaldažolė H=6 cm)
- - - - - Išpėjamas paviršius
- - - - - Vedimo paviršius



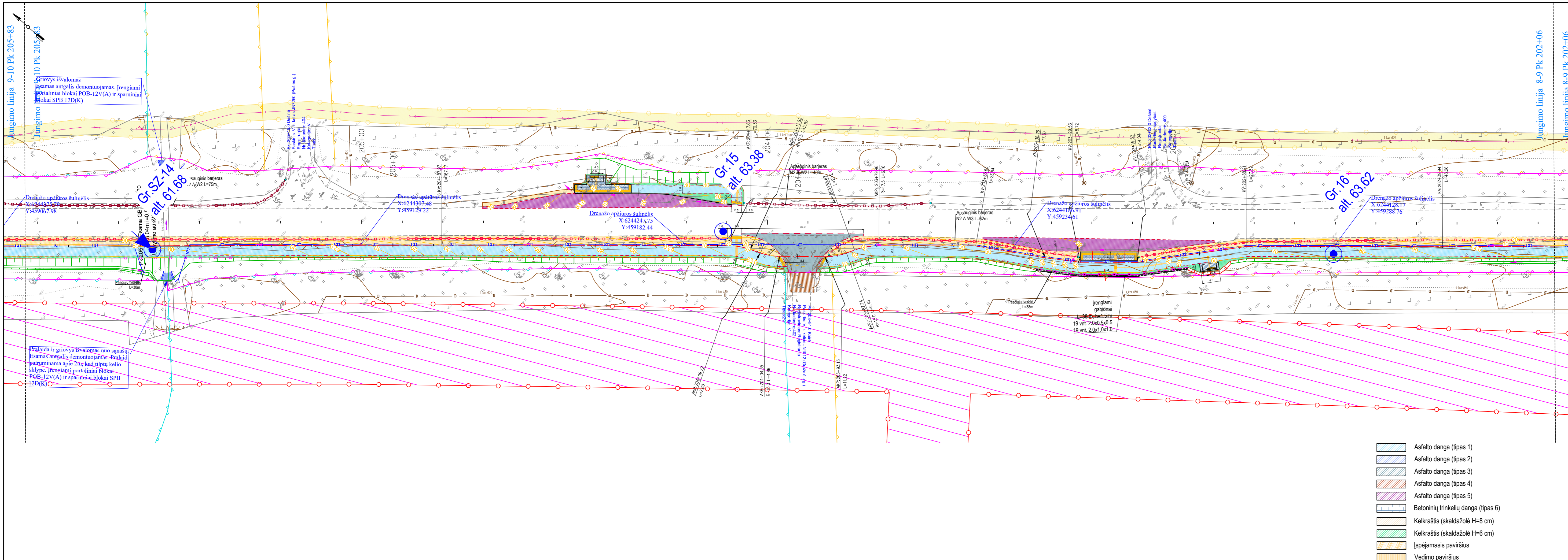
- SUTARTINIAI ŽYMĖJIMAI
- - - Tako ašis
 - - - Dangos kraštas
 - Kelkraštis
 - - - - - Projektuojamas apsauginis ativaras (dvišalis)
 - - - - - Projektuojamas apsauginis ativaras (vienpusis)
 - - - - - Projektuojamas apsauginė tvorėlė (≥1,3 m aukščio)
 - - - - - Betoninis gatvės bordiūras
 - - - - - Valstybinės reikšmės krašto kelio sklypų ribos
 - - - - - Kadastrinių matavimų sklypų ribos
 - - - - - Preliminarij matavimų sklypų ribos
 - - - - - Koreguotinos sklypų ribos
 - - - - - Projektinės horizontales
 - - - - - Atraminės konstrukcijos (gabionai)
 - - - - - Projektiniai šlaitai (Ž 1:1,5; R 1:1)
 - - - - - Projektuojama vandens pralaida
 - - - - - Vandens tekėjimo kryptis
 - - - - - Projektuojamas drenažas
 - - - - - Projektuojamas drenažo apžiūros šulinėlis
 - - - - - Projektuojama drenažo žiotis
 - - - - - Projektuojami signaliniai stulpeliai
 - - - - - Projektuojami kelio ženklai
 - - - - - Projektuojamas horizontalus ženklinimas
 - - - - - Projektuojamas drenažo rinktuvas iš neperforuotų plastiko vamzdžių SN8 ziedinio standumo klasės
 - - - - - Naujas vandens nuleistuvus
 - - - - - Demonuojamas kelio ženklas
 - - - - - Kertami krūmai
 - - - - - Šalinami esami krūmai
 - - - - - Šalinami esami medžiai
 - - - - - Dujotiekių vamzdžio apsaugos zona
 - - - - - Elektros tinklų oro linijos apsaugos zona
 - - - - - Požeminių kabelių linijos apsaugos zona
 - - - - - Vandens tiekimo vamzdinių įrengiamų iki 2,5 metro gylyje, apsaugos zona
 - - - - - Nuotekų, paviršinių nuotekų tvarkymo vamzdinių, įrengiamų iki 2,5 metro gylyje, apsaugos zona
 - - - - - Požeminių elektroninių ryšių tinklų laidinių linijų apsaugos zona
 - - - - - Antžeminių šilumos perdavimo tinklų vamzdinių ir požeminių šilumos bei karšto vandens perdavimo tinklų vamzdinių apsaugos zona
 - - - - - Kelio apsaugos zona
 - - - - - Geologijos tyrimų atlikimo vieta

- - - - - Asfalto danga (tipas 1)
- - - - - Asfalto danga (tipas 2)
- - - - - Asfalto danga (tipas 3)
- - - - - Asfalto danga (tipas 4)
- - - - - Asfalto danga (tipas 5)
- - - - - Betoninių trinkelų danga (tipas 6)
- - - - - Kelkraštis (skaldažolė H=8 cm)
- - - - - Kelkraštis (skaldažolė H=6 cm)
- - - - - Išpėjamas paviršius
- - - - - Vedimo paviršius



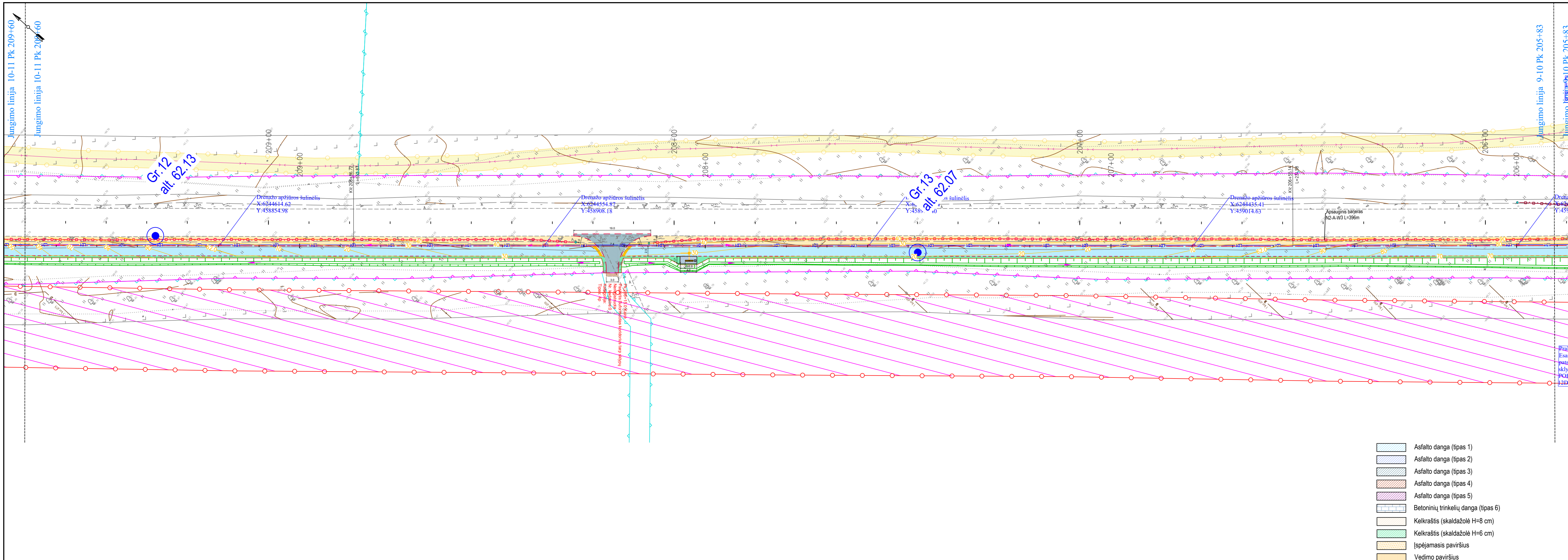
- SUTARTINIAI ŽYMĖJIMAI
- Tako ašis
 - Dangos kraštas
 - Kelkraštis
 - Projektuojamas apsauginis ativaras (dvišalis)
 - Projektuojamas apsauginis ativaras (vienšalis)
 - Projektuojamas apsauginė tvorelė (≥1,3 m aukščio)
 - Betoninis gatvės bordiūras
 - Valstybinės reikšmės krašto kelio sklypų ribos
 - Kadastrinių matavimų sklypų ribos
 - Preliminarij matavimų sklypų ribos
 - Koreguotinos sklypų ribos
 - 4.0 Projektinės horizontales
 - Atraminės konstrukcijos (gabionai)
 - Projektiniai šlaitai (Ž 1:1,5; R 1:1)
 - Projektuojama vandens pralaida
 - Vandens tekėjimo kryptis
 - Projektuojamas drenažas
 - Projektuojamas drenažo apžiūros šulinėlis
 - Projektuojama drenažo žiotis
 - Projektuojami signaliniai stulpeliai
 - ▼ Projektuojami kelio ženklai
 - Projektuojamas horizontalus ženklinimas
 - 110 Projektuojamas drenažo rinktuvas iš neperforuotų plastiko vamzdžių SN8 žiedinio standumo klasės
 - Naujas vandens nuleistuvus
 - ✗ Demonuojamas kelio ženklas
 - Kertami krūmai
 - Šalinami esami krūmai
 - ✗1 Šalinami esami medžiai
 - Dujotėklių vamzdžių apsaugos zona
 - Elektros tinklų oro linijos apsaugos zona
 - Požeminių kabelių linijos apsaugos zona
 - Vandens tiekimo vamzdžių, įrengiamų iki 2,5 metro gylyje, apsaugos zona
 - Nuotekų, paviršinių nuotekų tvarkymo vamzdžių, įrengiamų iki 2,5 metro gylyje, apsaugos zona
 - Požeminių elektroninių ryšių tinklų laidinių linijų apsaugos zona
 - Antžeminių šilumos perdavimo tinklų vamzdžių ir požeminių šilumos bei karšto vandens perdavimo tinklų vamzdžių apsaugos zona
 - Kelio apsaugos zona
 - Geologijos tyrimų atlikimo vieta

- Asfalto danga (tipas 1)
- Asfalto danga (tipas 2)
- Asfalto danga (tipas 3)
- Asfalto danga (tipas 4)
- Asfalto danga (tipas 5)
- Betoninių trinkelėlių danga (tipas 6)
- Kelkraštis (skaldažolė H=8 cm)
- Kelkraštis (skaldažolė H=6 cm)
- Išpėjamasis paviršius
- Vedimo paviršius



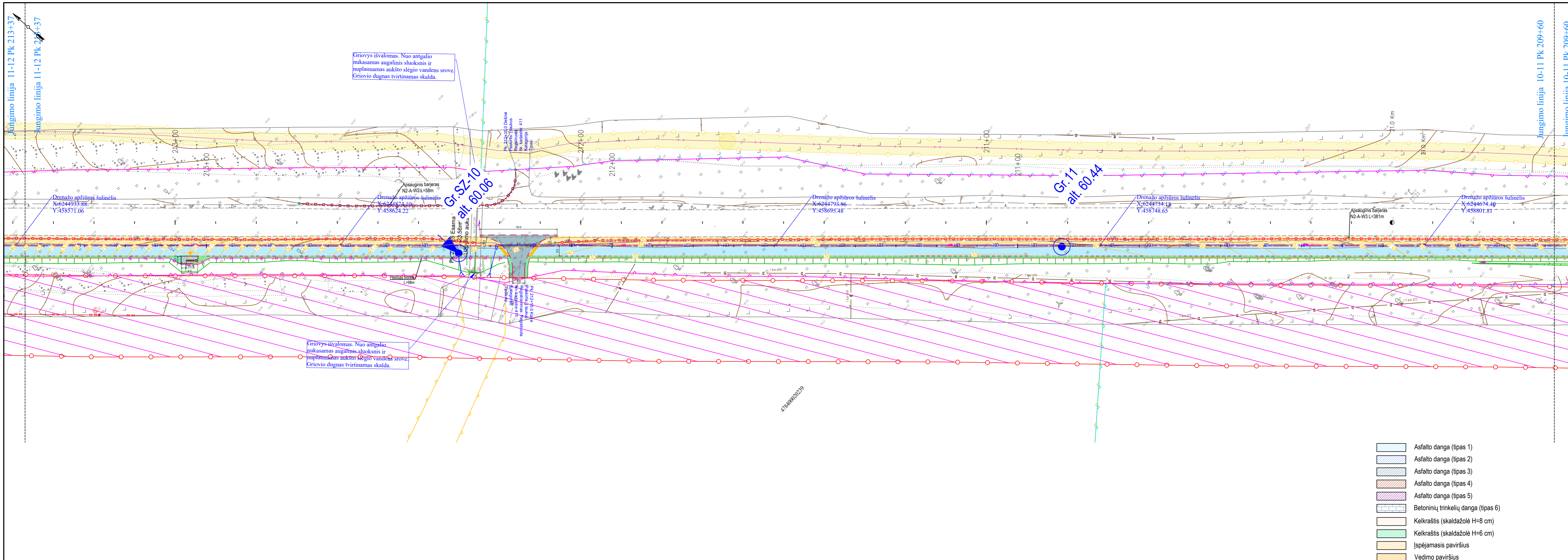
- SUTARTINIAI ŽYMĖJIMAI
- - - Tako ašis
 - - - Dangos kraštas
 - Kelkraštis
 - - - - - Projektuojamas apsauginis ativaras (dvišalis)
 - - - - - Projektuojamas apsauginis ativaras (vienpusis)
 - - - - - Projektuojamas apsauginis tvorelė (≥1,3 m aukščio)
 - - - - - Betoninis gatvės bordiūras
 - - - - - Valstybinės reikšmės krašto kelio sklypų ribos
 - - - - - Kadastrinių matavimų sklypų ribos
 - - - - - Preliminarij matavimų sklypų ribos
 - - - - - Koreguotinos sklypų ribos
 - - - - - Projektinės horizontales
 - - - - - Atraminės konstrukcijos (gabionai)
 - - - - - Projektiniai šlaitai (Ž 1:1,5; R 1:1)
 - - - - - Projektuojama vandens pralaida
 - - - - - Vandens tekėjimo kryptis
 - - - - - Projektuojamas drenažas
 - - - - - Projektuojamas drenažo apžiūros šulinėlis
 - - - - - Projektuojama drenažo žiotis
 - - - - - Projektuojami signaliniai stulpeliai
 - - - - - Projektuojami kelio ženklai
 - - - - - Projektuojamas horizontalus ženklinimas
 - - - - - Projektuojamas drenažo rinktuvas iš neperforuotų plastiko vamzdžių SN8 žiedinio standumo klasės
 - - - - - Naujas vandens nuleistuvai
 - - - - - Demonuojamas kelio ženklas
 - - - - - Kertami krūmai
 - - - - - Šalinami esami krūmai
 - - - - - Šalinami esami medžiai
 - - - - - Dujotiekių vamzdinių apsaugos zona
 - - - - - Elektros tinklelių oro linijos apsaugos zona
 - - - - - Požeminių kabelių linijos apsaugos zona
 - - - - - Vandens tiekimo vamzdinių, įrengiamų iki 2,5 metro gylyje, apsaugos zona
 - - - - - Nuotekų, paviršinių nuotekų tvarkymo vamzdinių, įrengiamų iki 2,5 metro gylyje, apsaugos zona
 - - - - - Požeminių elektroninių ryšių tinklų laidinių linijų apsaugos zona
 - - - - - Antžeminių šilumos perdavimo tinklų vamzdinių ir požeminių šilumos bei karšto vandens perdavimo tinklų vamzdinių apsaugos zona
 - - - - - Kelio apsaugos zona
 - - - - - Geologijos tyrimų atlikimo vieta

- - - - - Asfalto danga (tipas 1)
- - - - - Asfalto danga (tipas 2)
- - - - - Asfalto danga (tipas 3)
- - - - - Asfalto danga (tipas 4)
- - - - - Asfalto danga (tipas 5)
- - - - - Betoninių trinkelėlių danga (tipas 6)
- - - - - Kelkraštis (skaldažolė H=8 cm)
- - - - - Kelkraštis (skaldažolė H=6 cm)
- - - - - Išpėjamas paviršius
- - - - - Vedimo paviršius



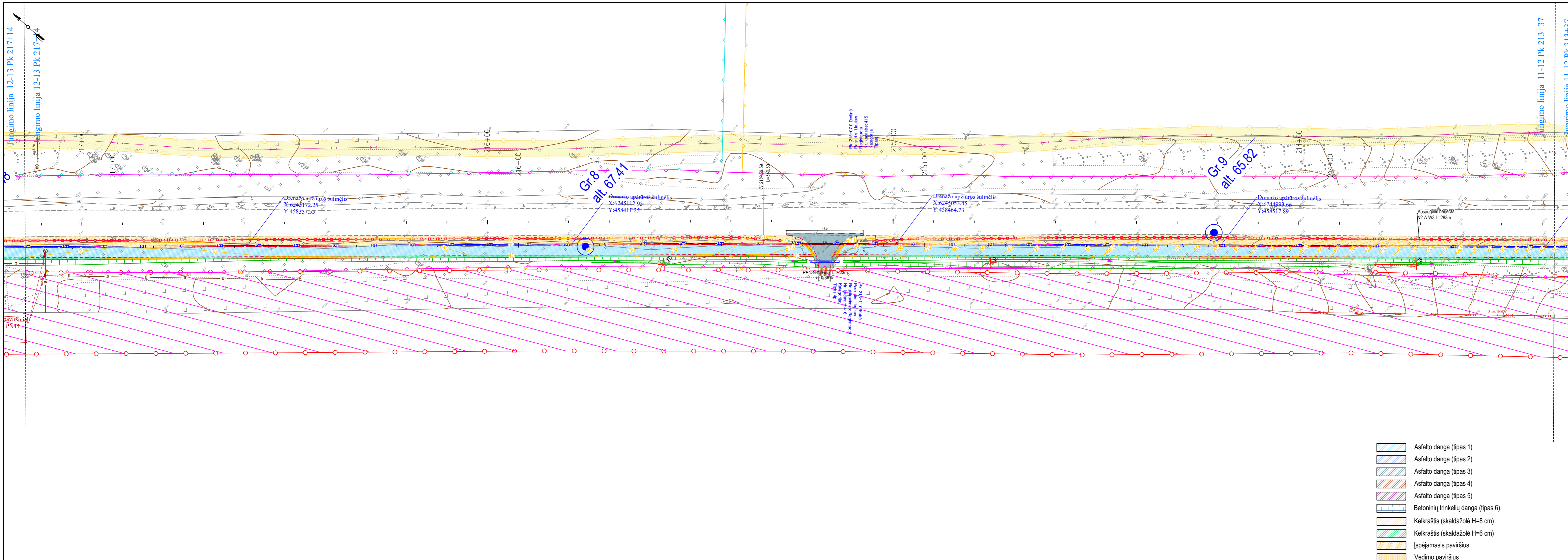
- SUTARTINIAI ŽYMĖJIMAI
- - - Tako ašis
 - - - Dangos kraštas
 - - - Kelkraštis
 - - - - - Projektuojamas apsauginis atitvaras (dvišalis)
 - - - - - Projektuojamas apsauginis atitvaras (vienšalis)
 - - - - - Projektuojamas apsauginė tvorelė (≥1,3 m aukščio)
 - - - - - Betoninis gatvės bordiūras
 - - - - - Valstybinės reikšmės krašto kelio sklypų ribos
 - - - - - Kadastriniai matavimų sklypų ribos
 - - - - - Preliminarių matavimų sklypų ribos
 - - - - - Koreguotinos sklypų ribos
 - - - - - Projektinės horizontales
 - - - - - Atraminės konstrukcijos (gabionai)
 - - - - - Projektiniai šlaitai (Ž 1:1,5; R 1:1)
 - - - - - Projektuojama vandens pralaida
 - - - - - Vandens tekėjimo kryptis
 - - - - - Projektuojamas drenažas
 - - - - - Projektuojamas drenažo apžiūros šulinėlis
 - - - - - Projektuojama drenažo žiotis
 - - - - - Projektuojami signaliniai stulpeliai
 - - - - - Projektuojami kelio ženklai
 - - - - - Projektuojamas horizontalus ženklinimas
 - - - - - Projektuojamas drenažo rinktuvas iš neperforuotų plastiko vamzdžių SN8 žiedinio standumo klasės
 - - - - - Naujas vandens nuleistuvus
 - - - - - Demonuojamas kelio ženklas
 - - - - - Kertami krūmai
 - - - - - Šalinami esami krūmai
 - - - - - Šalinami esami medžiai
 - - - - - Dujoteklių vamzdžio apsaugos zona
 - - - - - Elektros tinklų oro linijos apsaugos zona
 - - - - - Požeminių kabelių linijos apsaugos zona
 - - - - - Vandens tiekimo vamzdžių, įrengiamų iki 2,5 metro gylyje, apsaugos zona
 - - - - - Nuotekų, paviršinių nuotekų tvarkymo vamzdžių, įrengiamų iki 2,5 metro gylyje, apsaugos zona
 - - - - - Požeminių elektroninių ryšių tinklų laidinių linijų apsaugos zona
 - - - - - Antžeminių šilumos perdavimo tinklų vamzdžių ir požeminių šilumos bei karšto vandens perdavimo tinklų vamzdžių apsaugos zona
 - - - - - Kelio apsaugos zona
 - - - - - Geologijos tyrimų atlikimo vieta

- - - - - Asfalto danga (tipas 1)
- - - - - Asfalto danga (tipas 2)
- - - - - Asfalto danga (tipas 3)
- - - - - Asfalto danga (tipas 4)
- - - - - Asfalto danga (tipas 5)
- - - - - Betoninių trinkelų danga (tipas 6)
- - - - - Kelkraštis (skaldažolė H=8 cm)
- - - - - Kelkraštis (skaldažolė H=6 cm)
- - - - - Išpėjamas paviršius
- - - - - Vedimo paviršius



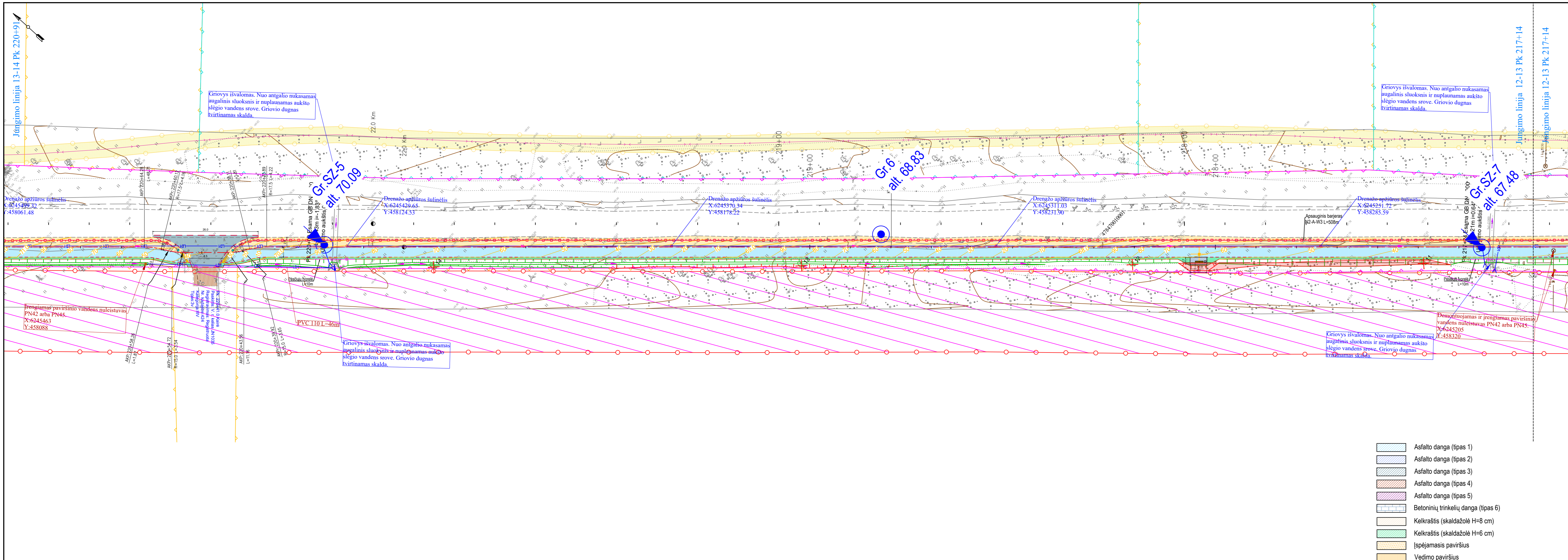
- SUTARTINIAI ŽYMĖJIMAI
- Tako ašis
 - - - - - Dangos kraštas
 - Kelkraštis
 - Projektuojamas apsauginis ativaras (dvišalis)
 - Projektuojamas apsauginis ativaras (vienšalis)
 - - - - - Projektuojamas apsauginė tvorėlė (≥1,3 m aukščio)
 - Betoninis gatvės bordiūras
 - Valstybinės reikšmės krašto kelio sklypų ribos
 - Kadastrinių matavimų sklypų ribos
 - Preliminarij matavimų sklypų ribos
 - Koreguotinos sklypų ribos
 - Projektinės horizontalės
 - Atraminės konstrukcijos (gabionai)
 - Projektiniai šlaitai (Ž 1:1,5; R 1:1)
 - Projektuojama vandens pralaida
 - Vandens tekėjimo kryptis
 - Projektuojamas drenažas
 - Projektuojamas drenažo apžiūros šulinėlis
 - Y Projektuojama drenažo žiotis
 - Projektuojami signaliniai stulpeliai
 - ▼ Projektuojami kelio ženklai
 - Projektuojamas horizontalus ženklinimas
 - Projektuojamas drenažo rinktuvas iš neperforuotų plastiko vamzdžių SN8 ziedinio standumo klasės
 - Naujas vandens nuleistuvus
 - X Demonuojamas kelio ženklas
 - Kertami krūmai
 - Šalinami esami krūmai
 - X1 Šalinami esami medžiai
 - Dujotiekių vamzdžio apsaugos zona
 - Elektros tinklų oro linijos apsaugos zona
 - Požeminių kabelių linijos apsaugos zona
 - Vandens tiekimo vamzdinių įrengimų iki 2,5 metro gylyje, apsaugos zona
 - Nuotekų, paviršinių nuotekų tvarkymo vamzdinių įrengimų iki 2,5 metro gylyje, apsaugos zona
 - Požeminių elektroninių ryšių tinklų laidinių linijų apsaugos zona
 - Antžeminių šilumos perdavimo tinklų vamzdinių ir požeminių šilumos bei karšto vandens perdavimo tinklų vamzdinių apsaugos zona
 - Kelio apsaugos zona
 - Geologijos tyrimų atlikimo vieta

- Asfalto danga (tipas 1)
- Asfalto danga (tipas 2)
- Asfalto danga (tipas 3)
- Asfalto danga (tipas 4)
- Asfalto danga (tipas 5)
- Betoninių trinkelų danga (tipas 6)
- Kelkraštis (skaldažolė H=8 cm)
- Kelkraštis (skaldažolė H=6 cm)
- Išpėjamas paviršius
- Vedimo paviršius



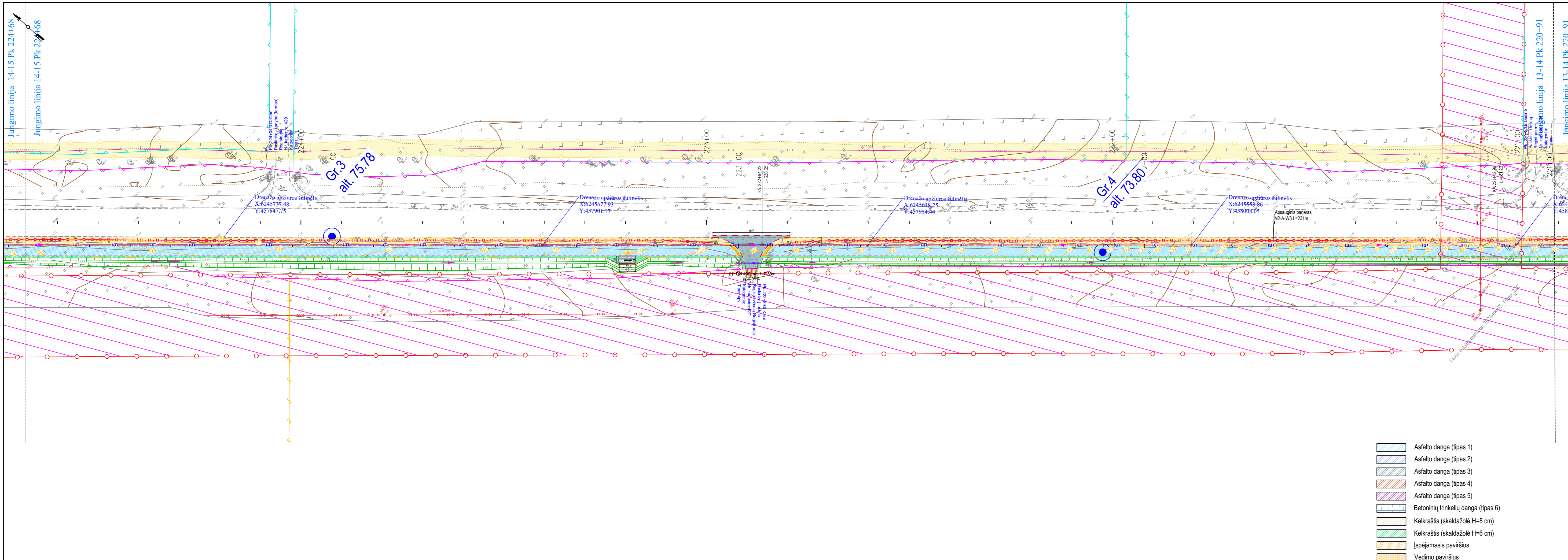
- SUTARTINIAI ŽYMĖJIMAI
- - - Tako ašis
 - - - Dangos kraštas
 - Kelkraštis
 - - - - - Projektuojamas apsauginis ativaras (dvišpusis)
 - - - - - Projektuojamas apsauginis ativaras (vienpusis)
 - - - - - Projektuojamas apsauginė tvorėlė (≥1,3 m aukščio)
 - - - - - Betoninis gatvės bordiūras
 - - - - - Valstybinės reikšmės krašto kelio sklypų ribos
 - - - - - Kadastrinių matavimų sklypų ribos
 - - - - - Preliminarių matavimų sklypų ribos
 - - - - - Koreguotinos sklypų ribos
 - - - - - Projektinės horizontales
 - - - - - Atraminės konstrukcijos (gabionai)
 - - - - - Projektiniai šlaitai (Ž 1:1,5; R 1:1)
 - - - - - Projektuojama vandens pralaida
 - - - - - Vandens tekėjimo kryptis
 - - - - - Projektuojamas drenažas
 - - - - - Projektuojamas drenažo apžiūros šulinėlis
 - - - - - Projektuojama drenažo žiotis
 - - - - - Projektuojami signaliniai stulpeliai
 - - - - - Projektuojami kelio ženklai
 - - - - - Projektuojamas horizontalus ženklinimas
 - - - - - Projektuojamas drenažo rinktuvas iš neperforuotų plastiko vamzdžių SN8 žiedinio standumo klasės
 - - - - - Naujas vandens nuleistuvus
 - - - - - Demonuojamas kelio ženklas
 - - - - - Kertami krūmai
 - - - - - Šalinami esami krūmai
 - - - - - Šalinami esami medžiai
 - - - - - Dujotiekų vamzdžio apsaugos zona
 - - - - - Elektros tinklų oro linijos apsaugos zona
 - - - - - Požeminių kabelių linijos apsaugos zona
 - - - - - Vandens tiekimo vamzdinių, įrengiamų iki 2,5 metro gylyje, apsaugos zona
 - - - - - Nuotekų, paviršinių nuotekų tvarkymo vamzdinių, įrengiamų iki 2,5 metro gylyje, apsaugos zona
 - - - - - Požeminių elektroninių ryšių tinklų laidinių linijų apsaugos zona
 - - - - - Antžeminių šilumos perdavimo tinklų vamzdinių ir požeminių šilumos bei karšto vandens perdavimo tinklų vamzdinių apsaugos zona
 - - - - - Kelio apsaugos zona
 - - - - - Geologijos tyrimų atlikimo vieta

- - - - - Asfalto danga (tipas 1)
- - - - - Asfalto danga (tipas 2)
- - - - - Asfalto danga (tipas 3)
- - - - - Asfalto danga (tipas 4)
- - - - - Asfalto danga (tipas 5)
- - - - - Betoninių trinkelų danga (tipas 6)
- - - - - Kelkraštis (skaldažolė H=8 cm)
- - - - - Kelkraštis (skaldažolė H=6 cm)
- - - - - Išpėjamas paviršius
- - - - - Vedimo paviršius



- SUTARTINIAI ŽYMĖJIMAI
- - - Tako ašis
 - - - Dangos kraštas
 - Kelkraštis
 - - - - - Projektuojamas apsauginis ativaras (dvišalis)
 - - - - - Projektuojamas apsauginis ativaras (vienšalis)
 - - - - - Projektuojamas apsauginė tvorėlė (≥1,3 m aukščio)
 - - - - - Betoninis gatvės bordiūras
 - - - - - Valstybinės reikšmės krašto kelio sklypų ribos
 - - - - - Kadastrinių matavimų sklypų ribos
 - - - - - Preliminarių matavimų sklypų ribos
 - - - - - Koreguotinos sklypų ribos
 - - - - - Projektinės horizontales
 - - - - - Atraminės konstrukcijos (gabionai)
 - - - - - Projektiniai šlaitai (Ž 1:1,5; R 1:1)
 - - - - - Projektuojama vandens pralaida
 - - - - - Vandens tekėjimo kryptis
 - - - - - Projektuojamas drenažas
 - - - - - Projektuojamas drenažo apžiūros šulinėlis
 - - - - - Projektuojama drenažo žiotis
 - - - - - Projektuojami signaliniai stulpeliai
 - - - - - Projektuojami kelio ženklai
 - - - - - Projektuojamas horizontalus ženklavimas
 - - - - - Projektuojamas drenažo rinktuvas iš neperforuotų plastiko vamzdžių SN8 žiedinio standumo klasės
 - - - - - Naujas vandens nuleistuvai
 - - - - - Demonstruojamas kelio ženklas
 - - - - - Kertami krūmai
 - - - - - Šalinami esami krūmai
 - - - - - Šalinami esami medžiai
 - - - - - Dujotiekių vamzdžių apsaugos zona
 - - - - - Elektros tinklų oro linijos apsaugos zona
 - - - - - Požeminių kabelių linijos apsaugos zona
 - - - - - Vandens tiekimo vamzdžių, įrengiamų iki 2,5 metro gylyje, apsaugos zona
 - - - - - Nuotekų, paviršinių nuotekų tvarkymo vamzdžių, įrengiamų iki 2,5 metro gylyje, apsaugos zona
 - - - - - Požeminių elektroninių ryšių tinklų laidinių linijų apsaugos zona
 - - - - - Antžeminių šilumos perdavimo tinklų vamzdžių ir požeminių šilumos bei karšto vandens perdavimo tinklų vamzdžių apsaugos zona
 - - - - - Kelio apsaugos zona
 - - - - - Geologijos tyrimų atlikimo vieta

- - - - - Asfalto danga (tipas 1)
- - - - - Asfalto danga (tipas 2)
- - - - - Asfalto danga (tipas 3)
- - - - - Asfalto danga (tipas 4)
- - - - - Asfalto danga (tipas 5)
- - - - - Betoninių trinkelėlių danga (tipas 6)
- - - - - Kelkraštis (skaldažolė H=8 cm)
- - - - - Kelkraštis (skaldažolė H=6 cm)
- - - - - Išpėjamas paviršius
- - - - - Vedimo paviršius



- SUTARTINIAI ŽYMĖJIMAI**
- - - Tako ašis
 - - - Dangos kraštas
 - Kelkraštis
 - - - Projektuojamas apsauginis ativaras (dvišalis)
 - - - Projektuojamas apsauginis ativaras (vienpusis)
 - - - Projektuojamas apsauginė tvorėlė (≥1,3 m aukščio)
 - - - Betoninis gatvės bordiūras
 - - - Valstybinės reikšmės krašto kelio sklypų ribos
 - - - Kadastrinių matavimų sklypų ribos
 - - - Preliminarių matavimų sklypų ribos
 - - - Koreguotinos sklypų ribos
 - - - Projektinės horizontales
 - - - Atraminės konstrukcijos (gabionai)
 - - - Projektiniai šlaitai (Ž 1:1,5; R 1:1)
 - - - Projektuojama vandens pralaida
 - - - Vandens tekėjimo kryptis
 - - - Projektuojamas drenžas
 - - - Projektuojamas drenazo apžiūros šulinėlis
 - - - Projektuojama drenazo žiotis
 - - - Projektuojami signaliniai stulpeliai
 - - - Projektuojami kelio ženklai
 - - - Projektuojamas horizontalus ženklinimas
 - - - Projektuojamas drenazo rinktuvas iš neperforuotų plastiko vamzdžių SN8 ziedinio standumo klasės
 - - - Naujas vandens nuleistuvai
 - - - Demonuojamas kelio ženklas
 - - - Kertami krūmai
 - - - Šalinami esami krūmai
 - - - Šalinami esami medžiai
 - - - Dujotiekių vamzdyno apsaugos zona
 - - - Elektros tinklų oro linijos apsaugos zona
 - - - Požeminių kabelių linijos apsaugos zona
 - - - Vandens tiekimo vamzdynų, įrengiamų iki 2,5 metro gylyje, apsaugos zona
 - - - Nuotekų, paviršinių nuotekų tvarkymo vamzdynų, įrengiamų iki 2,5 metro gylyje, apsaugos zona
 - - - Požeminių elektroninių ryšių tinklų laidinių linijų apsaugos zona
 - - - Antžeminių šilumos perdavimo tinklų vamzdynų ir požeminių šilumos bei karšto vandens perdavimo tinklų vamzdynų apsaugos zona
 - - - Kelio apsaugos zona
 - - - Geologijos tyrimų atlikimo vieta

- - - Asfalto danga (tipas 1)
- - - Asfalto danga (tipas 2)
- - - Asfalto danga (tipas 3)
- - - Asfalto danga (tipas 4)
- - - Asfalto danga (tipas 5)
- - - Betoninių trinkelų danga (tipas 6)
- - - Kelkraštis (skaldažolė H=8 cm)
- - - Kelkraštis (skaldažolė H=6 cm)
- - - Išpėjamas paviršius
- - - Vedimo paviršius